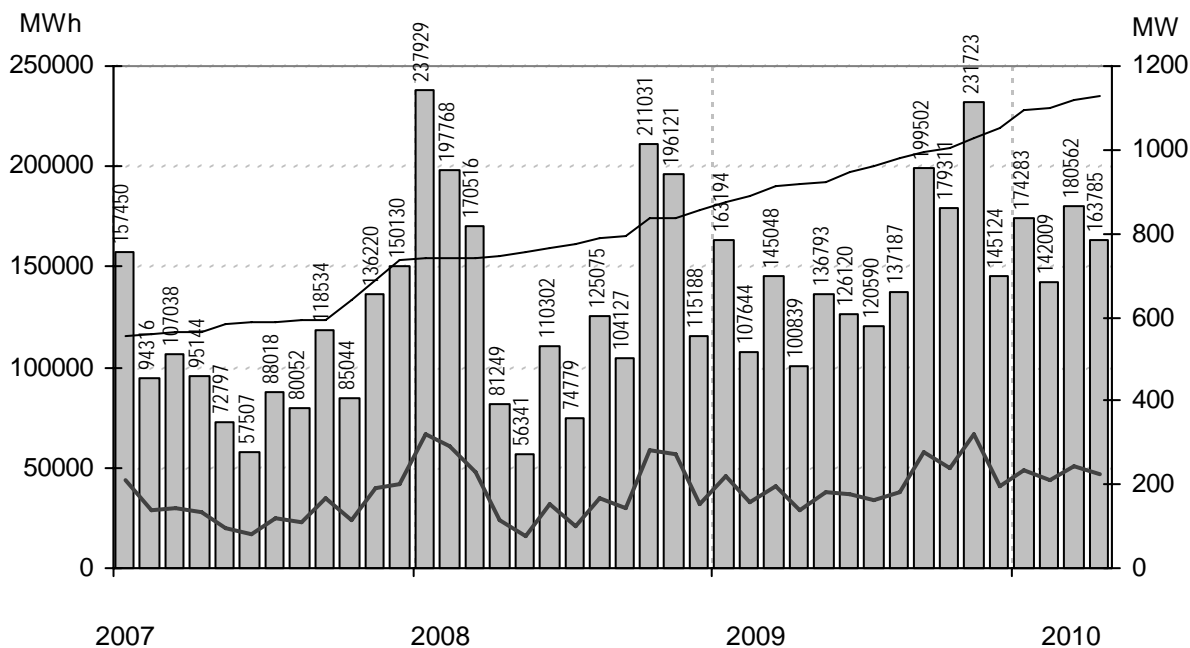


Vindproducerad el



Staplarna visar producerad energi per månad i MWh, linjerna visar installerad effekt respektive månadens medeleffekt i MW

Sammanfattning

Installerad effekt	(MW)	1135
Antal verk	(st)	1107
Rapporterade denna månad	(st)	960
Elproduktion		
2008	(MWh)	1 680 427
2009	(MWh)	1 793 076
2010	(MWh)	660 638
Rapporterat denna månad	(MWh)	163 785
Medeleffekt denna månad	(MW)	227

Vindens energiinnehåll

Månaden jämfört med samma månad tidigare år	122 %
Året hittills jämfört med samma period under tidigare år	83 %
Senaste 12 månaderna jämfört med samma period under tidigare år	96 %

Förklaringar till tabellen på följande sidor

Ber	Av ägaren lämnad uppgift på beräknad elproduktion		
Årtal	Sammanlagd elproduktion under respektive år		
12mån	Elproduktion och tillgänglighet senaste 12 månaderna		
Månad	Elproduktion under månaden		
Tid	Andel av månaden som generatoren varit inkopplad på nät		
*	Nytt verk		
AHT	Avläst hindertid		
MS	Mindre störning	PU	Planerat underhåll
YNS	Yttre nätstörning	ÖPS	Övrigt planerat stopp
ÖYS	Övrig yttre störning	TF	Tekniskt fel

Ett projekt finansierat av Energimyndigheten

Sammanställningen gjord 2010-06-23

Ansvarig:

Nils-Eric Carlstedt, telefon: 08 - 739 54 67

E-post: nilseric.carlstedt@vattenfall.com

Adress: Vattenfall Power Consultant AB, Vindstatistik
Box 527

162 16 Stockholm

Telefon: 08 - 739 60 00 vx Fax: 08 - 739 62 98

Ny *	Effekt (kW)		Fabrikat	Nr Anläggning	Placering	D/H I drift	Ber MWh	2008 MWh	2009 MWh	2010 MWh	12mån MWh	12mån %	Månad MWh	Tid %	Hindertid (tim)								
	Hög	Låg													AHT	MS	YNS	OVS	PU	OPS	TF		
600	120	Bonus	337	Anna Slitevind,Mellböda	H5h	44/45	980801	1200	1222	1137	469	1159	97,4	71	83	33							
600	120	Bonus	339	Biegg-äl'mai,Suorva	I28g	44/40	981013	1000	1475	953	444	880	54,1	121	81	21							
600	120	Bonus	341	Holmsund Vindkraftstn,Hol	K20e	44/50	980617	1100	1207	1017	322	966	95,5	53	76	0							
600	120	Bonus	347	Rodovälén 2,Rodovälén	E16e	44/40	981007	1200	1008	979	325	930	97,2	85	87	13							
600	120	Bonus	366	Gabriel,Torsholmen	B7a	44/55	980401	1250	1372	1081	216	998	91	81	82	24							
600	120	Bonus	378	Solvik 3,Maglarp	C1h	44/50	990525	1500	1844	1559		1034	100										
600	120	Bonus	379	Solvik 4,Maglarp	C1h	44/50	990526	1500	1572	1461		975	100										
660		Vestas	313	Havsvind,Melbystrand	C4b	47/50	980626	1400	1310	1152	449	1158	96,2	100	68	4							
660		Vestas	338	Burgar,Hablingbo	-	47/45	981012	1720	2103	1649	556	1639	99,1	106	65	27							
660		Vestas	340	Birger Jarl,Bjälbo	F8d	47/55	981009	1300	1390	1132	386	1112	97,2	90	62	3							
660		Vestas	382	Slitevind XX,Smöjen	J7c	47/55	990819	1877	1573	1262	426	1232	97,7	65	55	17	17						
660		Vestas	383	Slitevind XXI,Smöjen	J7c	47/55	990819	1900	1702	1418	483	1410	98,4	70	57	2	2						
660		Vestas	384	Slitevind XXII,Smöjen	J7c	47/55	990819	1956	1776	1482	518	1485	99,4	76	57	0							
660		Vestas	385	Slitevind XXIII,Smöjen	J7c	47/55	990819	1996	1964	1681	604	1694	98,9	89	64	0							
660		Vestas	393	Kärrets Gärd,Kärrets Gärd	B5f	47/55	991012	1250	1281	974	364	1030	98,6	77	63	1							
660		Vestas	394	Eksebo Kraft, Henning,Klint	I6c	47/55	991023	1650	1908	1400	435	1344	97,2	99	58	0							
660		Vestas	401	Harriemöllan,Backgården	C2i	47/55	990930	1430	1539	1351	615	1446	98,8	111	74	4							
660		Vestas	405	Storugns 1,Lärbro	J7b	47/47	991217	1534	1214	980	342	949	93,9	55	56	7	2						5
660		Vestas	406	Storugns 2,Lärbro	J7b	47/55	991215	1551	1273	918	371	900	82,5	59	58	4							5
660		Vestas	407	Storugns 3,Lärbro	J7b	47/55	991218	1530	1297	1076	381	1072	97,3	58	58	5							5
660		Vestas	408	Storugns 4,Lärbro	J7b	47/55	991218	1528	1302	1058	365	1037	96,2	58	56	4							4
660		Vestas	409	Storugns 5,Lärbro	J7e	47/55	991219	1534	1344	1073	382	1055	94,6	62	59	5							5
660		Vestas	410	Storugns 6,Lärbro	J7b	47/55	991220	1576	1208	971	344	961	96,5	56	55	7	4						4
660		Vestas	411	Sandby 1,Vadstena	F8g	47/55	990828	1550	1519	1131	331	1048	83,9	58	43	105							
660		Vestas	412	Sandby 2,Vadstena	F8g	47/55	990827	1550	1196	1040	360	1164	98,3	86	53	1							
660		Vestas	413	Sandby 3,Vadstena	F8g	47/55	990831	1550	1040	1145	365	1106	98,3	84	54	0							
660		Vestas	421	Brinkagården,Brinkagården	C3b	47/55	991215	1450	1746	1550	688	1624	98,9	128	80	1							
660		Vestas	423	Piteå Haraholmen N1,Hara	L24b	47/55	991212	1450	642	527	87	373	97,9										
660		Vestas	424	Piteå Haraholmen S2,Hara	L24b	47/55	991104	1450	646	484	173	441	98,7										
660		Vestas	427	Hedeskoga 1,Bersjöholms	D2b	47/55	991021	1600	1625	1174	607	1197	86,9	107	77	7							
660		Vestas	428	Hedeskoga 2,Bersjöholms	D2b	47/55	991021	1600	1562	1223	563	1253	88,3	102	75	3							
660		Vestas	430	Råby 1,Ödeshög	E8b	47/55	991215	1500	1546	1219	406	1194	99,3	92	58	7							
660		Vestas	431	Eveboda I,Eveboda	E8c	47/55	000508	1425	1374	1094	342	1047	99,7	84	60	1							
660		Vestas	432	Eveboda II,Eveboda	E8c	47/55	000508	1425	1427	1117	352	1070	98,7	87	59	1							
660		Vestas	433	Eveboda III,Eveboda	E8c	47/55	000508	1425	1325	1111	341	1054	97	88	59	1							
660		Vestas	434	Skäggs 1,Väske	J6g	47/50	000705	1510	1193	1031	366	1016	96,9	69	78	5	4						4
660		Vestas	435	Skäggs 3,Väske	J6g	47/50	000705	1510	1353	1071	387	1065	98,4	73	79	0							4
660		Vestas	436	Månsagården,Uvered	-	47/50	000105	1100	809	876	299	857	99,5	77	58	1							
660		Vestas	444	Gunnön 1,Karlshamn	E3f	47/55	000908	1600	1234	958	398	980	98,6	61	55	1							
660		Vestas	445	Gunnön 2,Karlshamn	E3f	47/55	000908	1600	1182	963	392	985	99,7	61	61	1							
660		Vestas	446	Gunnön 3,Karlshamn	E3f	47/55	000908	1600	1338	1016	414	1053	97,4	65	56	1							
660		Vestas	447	Ruth, Ingelstorp,Ingelstorp	C3e	47/55	000914	1350	1409	1207	517	1247	99,3	107	86	1							
660		Vestas	448	Nordanstigs v.1,Stocka	H16b	47/55	001206	1333	660	502	146	519	92,2										
660		Vestas	449	Nordanstigs v.2,Stocka	H16b	47/55	001206	1327	696	566	241	600	92,5	21	27	353							
660		Vestas	450	Nordanstigs v.3,Stocka	H16b	47/55	001206	1300	703	551	255	574	95,3	27	39	1							
660		Vestas	453	Nordanstigs v. 4,Stocka	H16b	47/55	001206	1386	790	673	322	729	96,4	32	41	65							
660		Vestas	458	Helan,Hovby	D3c	47/45	001124	1150	1041	893	392	910	99	70	75	1							
660		Vestas	460	Ö-vik Sjalnön, Ada,Husum	J19e	47/55	001229	1534	1237	996	422	1103	99	61	58	1							
660		Vestas	461	Ö-vik Fanbyn, Beda,Husum	J19e	47/55	001229	1540	1403	1258	521	1303	99,5	66	61	7							
660		Vestas	462	Ö-vik Fanbyn, Camilla,Husu	J19e	47/55	001229	1523	1342	1162	480	1197	97,3	58	59	0							
660		Vestas	463	Ö-vik Fanbyn, Dagny,Husu	J19e	47/55	001229	1495	1403	1251	478	1274	99,1	56	59	2							
660		Vestas	464	Ö-vik Sjalnön, Ely,Husum	J19e	47/55	001229	1534	1304	1055	410	1089	98,5	52	54	2							
660		Vestas	465	Ö-vik Fanbyn, Fredrika,Hus	J19e	47/55	001229	1525	1340	1216	440	1209	98,4	60	60	13							
660		Vestas	466	Ö-vik Fanbyn, Gertrud,Husu	J19e	47/55	001229	1534	1428	1214	455	1222	98,9	59	60	1							
660		Vestas	467	Ö-vik Fanbyn, Herta,Husum	J19e	47/55	001229	1601	1611	1390	544	1410	99,3	72	64	1							
660		Vestas	473	Täppeshusen 3,Höganäs	C3d	47/50	010110	1500	1335	1009	426	1050	87,8	94	69	1							
660		Vestas	478	Måsinge 1,Bästad	C4a	47/40	010401	1600	1460	1119	500	1358	98,7	105	88	0							
660	200	Vestas	323	Ventusum 1,Falkenberg	B5f	47/60	980917	1250	1401	1064	271	1051	98	74	55	116							
660	200	Vestas	324	Ventusum 2,Falkenberg	B5f	47/60	980917	1250	1434	1082	354	1076	98,7	80	79	7							
660	200	Vestas	325	Ventusum 3,Falkenberg	B5f	47/60	980917	1250	1042	1035	334	1026	96,5	81	65	7							
660	200	Vestas	326	Ventusum 4,Falkenberg	B5f	47/60	980918	1250	602	1104	335	1081	99,5	82	64	7							
660	200	Vestas	327	Ventusum 5,Falkenberg	B5f	47/60	980921	1250	1446	1132	362	1105	97,7	87	79	10							
660	200	Vestas	328	Ventusum 6,Falkenberg	B5f	47/60	980921	1250	1139	1184	394	1174	98,9	80	62	47							
660	200	Vestas	329	Ventusum 7,Falkenberg	B5f	47/60	980901	1250	1186	993	356	1034	97,1	79	76	13							
660	200	Vestas	330	Ventusum 8,Falkenberg	B5f	47/60	980901	1250	1376	1017	354	1024	99,3	76	63	7							
660	200	Vestas	331	Ventusum 9,Falkenberg	B5f	47/60	980901	1250	986	1035	357	1048	98,8	76	55	7							
660	200	Vestas	332	Ventusum 10,Falkenberg	B5f	47/60	980901	1250	1002	1110	375	1098	99,1	80	69	19							
660	200	Vestas	351	Värö vind Värö I,Värö	B6b	47/55	981112	1400	1376	1078	342	1069	99,6	82	79	0							
660	200	Vestas	352	Värö vind Värö II,Värö	B6b	47/55	981112	1400	1313	1068	337	1057	99,6	82	78	0							
660	200	Vestas																					

Ny *	Effekt (kW)		Fabrikat	Nr Anläggning	Placering	D/H I drift	Ber MWh	2008 MWh	2009 MWh	2010 MWh	12mån MWh	12mån %	Månad MWh	Tid %	Hindertid (tim)							
	Hög	Låg													Benämning, Ort	Karta	(m)	AHT	MS	YNS	OYS	PU
800	Enercon	1094	Rålanda 1, Dan C,Rålanda	B8d	48/65	061101	1500		794	403	1124	98,9	88	92	3							
800	Enercon	1102	Möllebacken 3,Nosaby	E3a	48/65	090901	1500		510	609	1003	94,4	113	91	437							
800	Enercon	1119	OSVALD,Klockrike	F8h	53/72	091003	1695		261	516	683	98,6	112	88	17							
800	Enercon	1123	Bjälbo Energi, Karin,Bjälbo	F8d	53/73	081217	2100	1939		654	1840	89,9	153	92	3							
800	Enercon	1137	Lörby 4, Pehr,Lörby	E3b	53/73	100101	1750			510	385	99,7	117	92	4							
800	Enercon	1138	Lörby 5, Mattis,Lörby	E3b	53/73	100101	1750			486	373	99,6	115	92	4							
800	Enercon	1139	Lörby 6, Daniel,Lörby	E3b	53/73	100101	1750			519	391	99,7	118	92	5							
800	Enercon	1140	Lörby 7, Elin,Lörby	E3b	53/73	100101	1750			501	381	99,6	113	90	19							
800	Enercon	1156	Byåra 2,Borrby	D2c	53/73	091201	2600		182	1127	1084	98,8	226	95	17							
800	Enercon	1164	Ramsåsa 2,Ramsåsa	D2b	48/65	060301	1700		1408	665	1657	99,8	125	93	7							
800	Enercon	1181	Marieholm III,Marieholm	C2i	53/60	080515	2000		1710	775	2004	99,5	155	91	38							
800	Enercon	1182	Marieholm 4,Marieholm	C2i	53/60	080515	2000		1636	737	1902	99,4	143	89	51							
800	Enercon	1229	Hedeberga,Tomellilla	D2c	53/64	100215	2200			548	353	99,3	174	96	30							
850	Vestas	468	Lanna 1, Lidköping,Lanna	C8f	52/49	001228	1350	1369	1377	440	1329	98,6	120	85	8							
850	Vestas	487	Roxett,Näsby	F8f	52/55	010116	1470	1141	924	298	901	98,9	76	62	2							
850	Vestas	488	Skog 1,Söne	C8i	52/65	010601	1870	1877	1475	415	1357	92,8	115	76	5							
850	Vestas	600	Millingstorp I,Millingstorp	E8c	52/65	010524	1870	1736	1377	405	1289	92,7	103	70	67							
850	Vestas	601	Runnestad I,Runnestad	E8c	52/65	010803	1915	1868	1368	475	1300	87,8	118	76	8							
850	Vestas	602	Högby I,Högby	F8d	52/65	010906	1660	1367	1244	376	1194	99,3	102	79	2							
850	Vestas	603	Ö-vik Inger,Norrvåge	J19a	52/55	010827	2160	1378	948	387	917	95,7										
850	Vestas	604	Ö-vik Gun,Norrvåge	J19a	52/55	010928	2160	1407	1104	465	1064	98,4										
850	Vestas	614	Bränneberg 1,Jung	C8f	52/49	010825	1400	1588	1076	317	948	84,4	112	78	0							
850	Vestas	615	Bränneberg 2,Jung	C8f	52/49	010825	1400	1611	1275	418	1224	97,5	113	85	0							
850	Vestas	621	Råby 2,Ödeshög	E8b	52/55	011201	1935	1970	1523	505	1471	96,3	111	71	37							
850	Vestas	622	Vitåkra,Everöd Brogård	D2c	52/55	020115	1950	1820	1631	693	1667	98	128	78	46							
850	Vestas	623	Skog 2,Söne	C8i	52/74	020204	2000	2012	1623	554	1606	96,8	129	76	12							
850	Vestas	624	Kampa 1,Kampagården S	D7h	52/65	020128	1765	1670	1428		985											
850	Vestas	625	Herrgårdsvind,Hogstad	F8d	52/65	020110	1705	1684	1383	460	1359	97,7	116	78	6							
850	Vestas	629	Hill Mill,Rök	E8c	52/65	020218	1850	1727	1349	448	1315	97,3	109	72	3							
850	Vestas	630	Bärstad,Borghamn	E8f	52/55	020222	2030	814	1658	563	1631	98,8	122	66	10							
850	Vestas	632	Spargodt,Tågarp	C3b	52/65	011108	1850	2174	1775	832	1877	96	159	90	7							
850	Vestas	633	Ingrid Ylva Bjälbo,Bjälbo	F8d	52/74	020202	1900	2062	1685	76	1249	99,5										
850	Vestas	636	Häckenäs III,Borghamn	E8f	52/50	020226	1955	1883	1747	574	1693	99	130	70	1							
850	Vestas	638	Långben, Långlöt,Långlöt	H4g	52/65	020314	1500	1800	1496	499	1397	84,1	56	45	282							
850	Vestas	648	Kärragården,Bjåresjö	D2b	52/55	020913	1800	2016	1783	740	1785	98,9	132	86	0							
850	Vestas	649	Kärragården K4R,Bjåresjö	D2b	52/55	020913	1800	1960	1317	634	1316	78,2	130	83	5							
850	Vestas	650	Hovgården I,Hov	E8f	52/55	021004	1750	1819	1355	492	1335	93,4	117	72	2							
850	Vestas	651	Kulle 3 Havdhem,Havdhem	I5i	52/55	021029	1800	1831	1515	495	1455	93,6	95	72	7	7						
850	Vestas	652	Kulle 4 Havdhem,Havdhem	I5i	52/55	021029	1740	1838	1537	548	1531	97,9	95	73	0							
850	Vestas	653	Kulle 5 Havdhem,Havdhem	I5i	52/55	021029	1700	1881	1553	573	1566	98,5	96	75	0	1						
850	Vestas	654	Kulle 6 Havdhem,Havdhem	I5i	52/55	021029	1720	1840	1556	536	1537	97,2	96	74	0	2						
850	Vestas	655	Kulle 7 Havdhem,Havdhem	I5i	52/55	021029	1690	1897	1545	557	1550	98,7	96	72	0	1						
850	Vestas	656	Kulle 8 Havdhem,Havdhem	I5i	52/55	021029	1730	1859	1568	561	1569	97,9	97	76	0							
850	Vestas	657	Kulle 9 Havdhem,Havdhem	I5i	52/55	021029	1730	1871	1545	529	1520	96,9	98	74	2	2						
850	Vestas	658	Kulle 10 Näs,Näs	I5i	52/55	021029	1760	1951	1570	580	1581	96,7	100	74	5							6
850	Vestas	659	Kulle 11 Näs,Havdhem	I5i	52/55	021029	1820	1587	1498	512	1483	95,5	96	75	0							
850	Vestas	666	Wenersnäs,Wenersnes	C8g	52/65	021118	1900	1564	1394	514	1417	97,8	111	79	36							
850	Vestas	667	Håberg 2,Gråstorp	C8d	52/74	021216	1774	1798	1431	480	1385	95,8	116	73	82							
850	Vestas	668	Runnestad II,Runnestad	E8c	52/65	021023	1850	1843	1472	482	1427	99,2	115	76	6							
850	Vestas	669	Runnestad III,Runnestad	E8c	52/65	021017	1850	1818	1325	436	1231	82,1	110	69	80							
850	Vestas	670	Götarsvik, Caroline,Götarsvi	F10f	52/74	021220	1710	1357	1174	378	1140	98,7	73	61	21							
850	Vestas	671	Skeby 1,Källby	D8g	52/49	021002	1300	1203	983	304	923	98,9	71	61	53							
850	Vestas	678	Vestas Rodovålen,Vemhån	-	52/55	030101	1800	1690	1675	540	1483	83,8	146	71	78							
850	Vestas	685	Lanna 2,Saleby	C8f	52/49	021220	1500	1677	1381	431	1314	98,9	119	80	3							
850	Vestas	691	Lunnarp, Tomellilla,Lunna	D2c	52/65	030318	2300	2232	2036	934	2105	92,6	170	88	10							
850	Vestas	692	Vallruns, Lucia,Vallrun	E20e	52/55	030221	2000	1440	1426	595	1425	94,4	138	73	1	1						
850	Vestas	700	Broby Vind,Broby	D8g	52/54	030409	1400	1776	1174	371	1100	89,1	104	74	2							
850	Vestas	702	Åkesdal 1,Gårds Köpinge	D3c	52/55	030116	1500	1557	1350	566	1356	96,3	88	67	64							
850	Vestas	703	Åkesdal 2,Gårds Köpinge	D3c	52/55	030116	1500	1541	1173	604	1214	83,5	98	66	75							
850	Vestas	704	Åkesdal 3,Gårds Köpinge	D3c	52/55	030116	1500	1529	1343	591	1374	95,5	105	74	4							
850	Vestas	705	Åkesdal 4,Gårds Köpinge	D3c	52/55	030116	1500	1305	1153	405	1092	79,8	106	75	2							
850	Vestas	706	Åkesdal 5,Gårds Köpinge	D3c	52/55	030116	1500	1588	1370	590	1408	98	93	67	107							
850	Vestas	707	Uvereds Vindkraftför. V1,Uv	C8f	52/50	030615	1250	1549	1220	387	1157	98,7	106	75	9							
850	Vestas	708	Uvereds Vindkraftför. V2,Uv	C8f	52/50	030615	1250	1411	1141	363	1083	97,2	100	71	39							
850	Vestas	709	Uvereds Vindkraftför. V3,Uv	C8f	52/50	030615	1250	1486	1167	366	1107	99,3	101	77	4							
850	Vestas	710	Uvereds Vindkraftför. V4,Uv	C8f	52/50	030615	1250	1402	1028	353	958	90,6	100	75	3							
850	Vestas	711	Uvereds Vindkraftför. V5,Uv	C8f	52/50	030615	1250	1510	1205	377	1147	99,1	102	76	3							
850	Vestas	716	Kärragården 6,Bjåresjö	D2b	52/55	030408	1800	2038	1834	800	1874	98,8	138	87	0							
850	Vestas	717	Kärragården, Lidan,Bjåresj	D2b	52/55	030410	1850	1996	1878	812	1911	98	142	87	1							
850	Vestas	719	Grimskullen,Grimskullen M	D7g	52/65	010405	1800	1654	1368	471	1421	97	122	78	0							
850	Vestas	720	Stora Lund,Stora Lund	D8g	52/74	030714	1500	1597	1366	420	1288	99,6	105	78	1							
850	Vestas																					

Ny *	Effekt (kW)		Fabrikat	Nr Anläggning	Placering	D/H I drift	Ber MWh	2008 MWh	2009 MWh	2010 MWh	12mån MWh	12mån %	Månad MWh	Tid %	Hindertid (tim)						
	Hög	Låg													Benämning, Ort	Karta	(m)	AHT	MS	YNS	OVS
850	Vestas	766	Andersfält, 1SYD,Tönnersa	C4e	52/65	040131	1700	1590	1457	536	1454	98,4	126	81	1						
850	Vestas	767	Andersfält, 2 MITT,Tönnersa	C4e	52/65	040131	1750	1705	1638	613	1659	99,5	138	81	0						
850	Vestas	768	Andersfält, 3 NORR,Törnne	C4e	52/65	040131	1750	1845	1650	616	1652	97,4	139	79	0						
850	Vestas	769	Långeryd I,Långeryd	F8d	52/65	040506	1750	1985	1594	565	1613	99	120	78	2						
850	Vestas	770	Långeryd II,Långeryd	F8d	52/65	040506	1750	1960	824		337	99,6									
850	Vestas	773	Brunnstorp Källby, Broby-Br	D8g	52/74	040713	1500	1607	1294	412	1262	95,4	107	70	16						
850	Vestas	784	St Wahlby,Väderstad	F8d	52/74	041206	1850	2035	1659	550	1621	98,4	133	78	1						
850	Vestas	785	Tägneby Vind I,Tägneby	E8b	52/65	041215	2000	2377	1945	664	1935	99,5	154	79	2						
850	Vestas	786	Isberget I,Skonberga	F8e	52/74	050103	1600	1741	1431	504	1416	96,8	113	72	15						
850	Vestas	787	Isberget II,Skonberga	F8e	52/74	050103	1600	1664	1315	489	1300	92,9	110	71	10						
850	Vestas	788	Isberget III,Skonberga	F8e	52/74	050103	1600	1385	1262	493	1282	89,7	112	72	4						
850	Vestas	794	Blås ut Vind AB,Lundsbrun	D8g	52/74	041213	1500	1522	1343	379	1239	99	103	78	4						
850	Vestas	795	Kilabacken Vind AB,Lunds	D8g	52/74	050118	1550	1862	1544	459	1443	97,7	123	78	9						
850	Vestas	796	Ova Vind,Lundsbrunn	D8g	52/74	050116	1500	1691	1359	395	1288	97,7	110	76	10						
850	Vestas	797	Ryda Vind AB,Ryda	C8b	52/74	050127	1600	1854	1537	525	1492	99,2	129	82	0						
850	Vestas	799	Storön 1,Storön	M25c	52/65	050201	1700	1700	1580	598	1531	98,3	104	72	12						
850	Vestas	800	Hunflen, Ferdinand 20615,	E13a	52/65	050403	1800	1970	1837	624	1744	98,6	140	83	1						
850	Vestas	801	Hunflen, Vilhelm 20616,Äp	E13a	52/65	050504	1800	1755	1608	540	1516	97,2	117	78	29						
850	Vestas	802	Viglunda,Skara	D8d	52/72	050517	1600	1558	1417	411	1327	98,5	117	81	4						
850	Vestas	804	Östest-kröket,Tännäs	C17f	52/55	051124	1900	2355	2324	809	2159	99,3	181	81	0						
850	Vestas	820	Lönhult,Lönhults gård	C3d	52/74	051017	1875	2059	2051	814	2046	95,3	173	88	18						
850	Vestas	840	Uljeberg,Uljebergs Säteri	F8e	52/74	051221	1400	1528	1254	420	1230	98,8	104	73	3						
850	Vestas	842	Vannborga Övra,Borgholm	H5a	52/44	041231	1700	1999	1759	712	1801	99	131	72	9						
850	Vestas	843	Vannborga Nedra,Borghol	H5a	52/44	041231	1700	2014	1871	762	1876	97,5	139	74	2						
850	Vestas	844	Ekekullen,Dintestorp	D7h	52/74	051228	1650	1538	1420	445	1355	99,2	113	79	0						
850	Vestas	848	Örum Ystad,Örum	D2c	52/65	050520	2400	2773	2399	1064	2499	98	194	90	1						
850	Vestas	853	Lyckevind Istrum,Istrum	D8e	52/74	061130	1400	1416	1196	365	1135	99,5	99	77	1						
850	Vestas	855	Brönnestad 3,Brönnestad B	C1i	52/52	070206	2050	2373	2126	958	2207	99,1	165	90	6						
850	Vestas	977	Uvbergets Hanna,Smedjeb	F12e	52/74	070105	1800	1713	1469	548	1429	99,3	97	79	0						
850	Vestas	1011	Storön 2,Storön	M25c	52/74	081011	1650	254	1278	640	1407	85,9	112	71	44						
850	Vestas	1014	Stavlösa Vind IV,Stavlösa	F8d	52/65	080704	1750	574	1499		838										
850	Vestas	1015	Biängen,Vänersnäs	C8g	52/74	080829	1800		1221	582	1458	99,6	121	73	29						
850	Vestas	1028	Räfsjö Vind 1,Räfsjö Säteri	F8d	52/74	080711	1700	896	1714	503	1736	96,7	129	78	6						
850	Vestas	1031	Varnäs vind,Väderstad	F8d	52/74	090218	1800		1146	511	1465	98,9	122	72	24						
850	Vestas	1103	TÖS,Väderstad	E8f	52/74	090115	1800		1466	556	1538	99,4	135	75	2						
850	200 Vestas	693	Nils, Almåsa,Almåsaberget	E19g	52/55	021008	2162	1423	1557	544	1443	89,8	128	71	53						
850	200 Vestas	718	Tomten flo,Gråstorp	C8d	52/74	030630	1786	1806	1472	464	1411	98,4	126	79	5						
850	200 Vestas	740	Östergården, Skara,Skänin	D8d	52/74	031215	1650	1697	1425	415	1329	98,5	116	80	0						
850	200 Vestas	789	Kroka 1,Söderåkra	G4b	52/74	041128	1890	1611	1449	585	1470	99,2	110	76	13						
900	Neg Micon	851	OBV2, Hjällö,Hjo	E8a	52/60	050726	1700	1471	1254	537	1297	91,7	108	70	1						
900	200 NEG Micon	482	Äppelbovind ek.för,Hunnfle	E13a	52/49	001217	1600	1816	1475	574	1408	96,4	134	89	0						
900	200 NEG Micon	483	Klimpfjäll 1,Klimpfjäll	F23d	52/49	010116		1159	1049	307	946	95,2	24	23	220						
900	200 NEG Micon	484	Klimpfjäll 2,Klimpfjäll	F23d	52/49	010116		1124	1013	252	868	87,4	28	20	440						
900	200 NEG Micon	485	Klimpfjäll 3,Klimpfjäll	F23d	52/49	010116		1262	1189	367	1101	94,4	42	45	192						
900	200 NEG Micon	493	Dömostorp 2,Laholm	C4b	52/55	010614	1650	1326	549	557	979	97,2	142	84	0						
900	200 NEG Micon	494	Viscaria 1,Viscaria	J29h	52/49	010918	1846	1194	1239	342	993	98,9									
900	200 NEG Micon	495	Viscaria 2,Viscaria	J29h	52/49	010901	1784	1257	1232	497	1096	98,8	71	69	0						
900	200 NEG Micon	496	Viscaria 3,Viscaria	J29h	52/49	010901	1896	1148	1135	517	1112	95,6	78	72	0						
900	200 NEG Micon	497	Viscaria 4,Viscaria	J29h	52/49	010901	1837	1239	1213	412	964	90,8	62	60	120						
900	200 NEG Micon	498	Viscaria 5,Viscaria	J29h	52/49	010901	1655	1082	1095	271	818	90,6									
900	200 NEG Micon	499	Viscaria 6,Viscaria	J29h	52/49	010901	1709	1025	1190	481	1086	92,9	84	72	1						
900	200 NEG Micon	618	Greby,Greby	G4i	52/55	001229	1652	1027	1370	467	1406	97,2	108	77	40						
900	200 NEG Micon	694	Össjö boställe,Össjö	C3h	52/72	020101		211	688	668	1216	99,3	149	88	1						
900	200 NEG Micon	735	Stenninge 1,Stenninge	H5d	52/49	040111	1900	2357	2014	782	2001	99,7	152	78	9						
900	200 NEG Micon	736	Badane 2,Kättilstorp	D7h	52/72	030911		1510	1267	375	1184	99,8	108	87	2						
900	200 NEG Micon	737	Badane 3,Kättilstorp	D7h	52/72	030910		1520	1237	379	1178	99,6	106	85	5						
900	200 NEG Micon	742	Ängalid II,Svalöv	C2h	52/70	040108	1900	2169	926	909	1575	99,4	169	89	4						
900	200 NEG Micon	755	Kuling I,Falkenberg	B5f	52/60	040107	1930	1734	1403	464	1383	96,1	114	83	1						
900	200 NEG Micon	756	Kuling II,Falkenberg	B5f	52/60	040107	1930	1406	1401	483	1408	99,3	104	82	2						
900	200 NEG Micon	757	Kuling III,Falkenberg	B5f	52/60	040107	1930	1775	1391	494	1379	93,8	102	81	20						
900	200 NEG Micon	758	Kuling IV,Falkenberg	B5f	52/60	040107	1930	825	1354	473	1347	97,1	107	81	2						
900	200 NEG Micon	759	Kuling V,Falkenberg	B5f	52/60	040107	1930	1527	1382	477	1400	99,7	110	84	1						
1000	Nordic	438	Sigvards 2,Näs	I5f	54/60	000818	2400	2435	1938	738	2059	87,8	76	31	229						
1000	Nordic	616	Selma,Näsudden	I5f	54/60	010708	2400	2019	1381	94	1125	81,4									
1000	Nordic	681	Gerda Dragabol,Halmstad	C4h	59/70	030103	2000	1110	1154	450	1185	56,2	103	61	22						
1000	WinWind	850	Alva af Hulsta,Askersund	F9a	64/72	070125	2200	2230	613	411	506	100	155	0							
1000	WinWind	1030	Paljaks Gunilla,Grängesb	E12c	64/70	080130	2700	2047	2129	861	2103	100	190	0							
1000	WinWind	1032	Ryda Vind 2,Ryda	C8b	64/70	090128	2000		1723	565	1898	100	173	0							
1000	WinWind	1046	Sörgårdsvind 1, Moholm,M	D8i	64/70	070630	2000	1202	923	494	1008	100	130	0							
1000	WinWind	1066	Brunnsgården, Näs, Falköpi	D7h	64/70	070614	2200	1072	1818	551	1802	100	157	0							
1000	WinWind	1124	Hästhalla 1,Skara	C8f	64/70	070501	2200		2210	676	2109	100	187	0							
1425	GE Wind En	605	Utgrunden T1,Offshore	G3h	70,5/65	001221		5004	5057	1986	4992	91,3	383	77	39						
14																					

Ny *	Effekt (kW)		Fabrikat	Nr Anläggning	Placering	D/H I drift	Ber MWh	2008 MWh	2009 MWh	2010 MWh	12mån MWh	12mån %	Månad MWh	Tid %	Hindertid (tim)						
	Hög	Låg													AHT	MS	YNS	OVS	PU	OPS	TF
1500	Vestas	779	Offerdal Råshön 3,Ånge	E19g	82/78	041208	3613	3407	3692	1354	3426	92	308	73	14						
1500	Vestas	780	Offerdal Råshön 4,Ånge	E19g	82/78	041208	4023	3263	3582	1415	3415	93,7	290	77	13						
1500	Vestas	781	Offerdal Råshön 5,Ånge	E19g	82/78	041203	4032	3086	3125	1439	3499	94	286	71	39						
1500	Vestas	782	Offerdal Råshön 6,Ånge	E19g	82/78	041205	4054	2989	3649	1480	3562	96,9	306	75	14						
1500	Vestas	783	Offerdal Råshön 7,Ånge	E19h	82/78	041203	3955	3381	3705	1460	3576	95,8	321	75	13						
1500	Vestas	809	Aapua 1,Aapua	M27i	82/78	051003	4465	3950	4005	1612	3603	91,2	302	70	2	10					
1500	Vestas	810	Aapua 2,Aapua	M27i	82/78	050929	4232	3892	3319	1495	2946	79,4	290	70	1	7					
1500	Vestas	811	Aapua 3,Aapua	M27i	82/78	050928	4140	3500	3476	1425	3266	93,6	259	68	1	11					
1500	Vestas	812	Aapua 4,Aapua	M27i	82/78	050928	4344	4060	2854	1611	3486	88,3	280	68	2	33					
1500	Vestas	813	Aapua 5,Aapua	M27i	82/78	050928	4397	2901	3599	1510	3332	91,2	268	66	2	11	24				
1500	Vestas	814	Aapua 6,Aapua	M27i	82/78	050928	4500	3200	3179	1416	2785	74,5	313	70	1	20					
1500	Vestas	815	Aapua 7,Aapua	M27i	82/78	050928	4613	3997	3734	1636	3648	91,1	275	66	2	23	47				
1500	Enercon	888	Nygårdshus 2,Eslov	-	66/65	041001	4200	4050	3465	1434	3545	96,6	272	96	0						
1500	Enercon	889	p.Olofsson Energi,Eslov	D2g	70/86	041101	4100	3911	3419	1396	3476	96	268	96	4						
1500	Vestas	1152	Gans 1,Näsudden	I5i	90/90	090301			374	2453	2417	99,9	462	82	4						
1500	Vestas	1153	Gans 2,Näsudden	I5i	90/90	090301				2447	2031	99,7	459	82	2						
1500	Vestas	1154	Gans 3,Näsudden	I5i	90/90	090301				2426	2014	99,6	452	81	2						
1500	Vestas	1155	Gans 4,Näsudden	I5i	90/90	090301				2348	1932	99,6	456	81	3						
1500	Enercon	1199	Granberget Vindpark 1,Sike	L21d	82/98	091103	5500		1670	1550	2998	99,8									
1500	Enercon	1200	Granberget Vindpark 2,Sike	L21d	82/98	091103	5500		1592	1472	2858	97,1									
1500	Enercon	1201	Granberget Vindpark 3,Sike	L21d	82/98	091103	5500		1419	1538	2725	99,1									
1500	Enercon	1202	Granberget Vindpark 4,Sike	L21d	82/98	091103	5500		1088	1398	2262	95,7									
1500	Enercon	1203	Granberget Vindpark 5,Sike	L21d	82/98	091103	5500		1806	1636	3215	99,8									
1500	Enercon	1204	Granberget Vindpark 6,Sike	L21d	82/98	091103	5500		1986	1612	3359	98,6									
1500	300 Vestas	386	Slitevind XXIV,Smöjen	J7c	66/67	990824	4119	3422	2712	1124	2911	93,1	156	76	2						2
1500	300 Vestas	387	Slitevind XXV,Smöjen	J7c	66/67	990824	3970	3237	2285	1099	2382	82,9	157	63	0						
1500	300 Vestas	388	Slitevind XXVI,Smöjen	J7c	66/67	990828	4266	3126	3070	1182	3016	88,5	175	62	2						1
1500	300 Vestas	389	Slitevind XXVII,Smöjen	J7c	66/67	990826	4298	4127	3579	1343	3676	89,6	200	78	0						
1500	300 Vestas	422	Svireg, Skåls 12,Näs	I5f	66/67	000121	4550	4530	3622	1254	3633	94,8	255	74	1	2					
1500	300 Vestas	474	Storugns 7,Lärbro	J7e	66/78	010317	3377	3356	2864	1044	2848	98,8	170	79	2						2
1500	300 Vestas	475	Storugns 8,Lärbro	J7e	66/78	010313	3430	3587	3068	1106	3010	98,3	181	82	4						1
1500	300 Vestas	476	Storugns 9,Lärbro	J7e	66/78	010310	3497	3470	3020	1072	2958	98,7	184	80	1						1
1500	300 Vestas	617	Sigvards 3,Näs	I5f	66/80	011108	4500	4469	3993	1598	4023	88,4	273	75	48						
1500	400 NEG Micon	699	Digerberget,Digerberget	D17c	72/62	020101	3800	2113	2391	570	2118	88,1	169	59	150						
1500	400 NEG Micon	830	Mungseröd 1,Mungseröd	A9f	72/67	060131	2800	3040	2804	917	2755	98	174	86	1						
1500	400 NEG Micon	831	Mungseröd 2,Mungseröd	A9f	72/67	060131	2800	2911	2545	764	2402	92,2	161	85	1						
1500	400 NEG Micon	832	Mungseröd 3,Mungseröd	A9f	72/67	060131	2800	3036	2780	969	2780	99,1	173	85	3						
1500	400 NEG Micon	833	Mungseröd 4,Mungseröd	A9f	72/67	060131	2800	2602	2379	865	2477	96,2	157	88	0						
1500	400 NEG Micon	834	Mungseröd 5,Mungseröd	A9f	72/67	060131	2800	3146	2854	1080	2955	99,1	183	89	4						
1500	400 NEG Micon	835	Mungseröd 6,Mungseröd	A9f	72/67	060131	2800	2801	2766	1080	2844	95,9	183	73	120						
1750	Vestas	1029	Anja,Kall	-	66/0	000101	0		1311	603	1062	64,4	146	33	29						
1800	Vestas	858	Stenbrona 1,Stenbrona-Sal	C8f	90/95	070204	5200	6115	5299	1778	5204	95,8	429	78	68						
1800	Vestas	859	Stenbrona 2,Stenbrona-Sal	C8f	90/95	070204	5200	6112	5361	1794	5284	98,2	450	86	0						
1800	Vestas	956	Vara Tomum,Kvänum	C8f	90/95	080101	5300	3198	5256	1756	5157	99,6	447	85	0						
1800	Vestas	1040	Ebborp Vind, Emma,Ebbor	F8h	90/95	080619	4970		4437		3160										
1800	Vestas	1054	Lilla Siglajvs 1,Näsudden	I5f	90/80	090328	6300		5355		4636	100									
1800	Vestas	1055	Lilla Siglajvs 2,Näsudden	I5f	90/80	090328	6300		5356		4636	100									
1800	Vestas	1056	Högberget Denise,Bjursås	F13h	90/95	080807	5000	2005	5507	2014	5247	98,5	386	84	1						
1800	Vestas	1057	Högberget Herman,Bjursås	F13h	90/95	080812	5000	2326	5373	2097	5333	98,3	384	84	0						
1800	Vestas	1058	Högberget Victoria,Bjursås	F13h	90/95	080814	5000	2225	5289	2158	5379	99,4	392	85	1						
1800	Vestas	1059	Högberget Ulrik,Bjursås	F13h	90/95	080805	5000	1923	5439	2160	5376	98,3	380	83	6						
1800	Vestas	1060	Högberget Arne,Bjursås	F13h	90/95	080804	5000	1841	5257	2079	5215	99	351	82	11						
1800	Vestas	1095	Gategården, Bengt C,Gateg	C8f	90/65	080501	5500		3203	1727	4631	99,6	435	85	0						
1800	Vestas	1096	Västergården 1,Brålanda	C9a	90/95	090109	5300		4360	1874	4919	98,7	359	78	3						
1800	Vestas	1097	Västergården 2,Brålanda	C9a	90/95	090109	5300		4013	1816	4573	98	337	78	1						
1800	Vestas	1098	Västergården 3,Brålanda	C9a	90/95	090109	5300		4543	1785	4921	99,2	352	78	1						
1800	Vestas	1099	Västergården 4,Brålanda	C9a	90/95	090109	5300		4368	1828	4846	99,1	348	78	1						
1800	Vestas	1100	Tängelsbol 5,Brålanda	C9a	90/95	090109	5400		4250	1801	4821	98,7	369	79	0						
1800	Vestas	1101	Tängelsbol 6,Brålanda	-	90/95	090109	5400		4411	1853	4998	98,8	373	77	19						
2000	Vestas	738	Skåls Näs, Slitevind XXIX,S	I5f	80/78	031214	6000	6036	5323	2035	5524	97	376	79	1						1
2000	Enercon	774	Orup 1,Rolsberga	D2g	70/65	041201	3500	3875	3347	1261	3286	96,3	211	74	134						
2000	Vestas	790	Västraby 1 SV,Löberöd	D2g	80/78	040806	4800	5163	4685	1905	4760	95	297	69	177						
2000	Vestas	791	Västraby 2 NV,Västraby	D2g	80/78	040806	4800	4772	4260	1727	4241	93,3	272	68	175						
2000	Vestas	792	Västraby 3 SO,Västraby	D2g	80/78	040806	4800	4442	4514	1283	4291	91,8	275	68	189						
2000	Vestas	793	Västraby 4 NO,Västraby	D2g	80/78	040806	4800	4726	3783	1666	3787	89,1	239	59	245						
2000	Enercon	821	Långå 1,Långå	D17e	70/85	051007	5400	3816	3004	1152	2880	91,6	261	90	12						
2000	Enercon	822	Långå 2,Långå	D17e	70/85	051017	5400	3880	3434	1265	3304	93,8	280	91	7						
2000	Enercon	823	Långå 3,Långå	D17e	70/85	051024	5400	3868	3451	1274	3313	93,9	258	88	26						
2000	Enercon	824	Långå 4,Långå	D17e	70/85	051031	5400	4167	3587	1367	3479	94,6	294	92	1						
2000	Enercon	825	Långå 5,Långå	D17e	70/85	051108	5400	3807	3324	1210	3183	93,1	267	89	15						
2000	Enercon	845	Odarslöv 1,Eslov	C2f	70/64	060720	4900	4969	4202	1824	4323	95,9	342	95	3						
2000	Enercon	846	Odarslöv 2,Eslov	C2i	70/64	060720	4900	4855	4078	1732	4209	95,8	337	96	8						

Ny *	Effekt (kW)		Fabrikat	Nr Anläggning	Placering	D/H I drift	Ber MWh	2008 MWh	2009 MWh	2010 MWh	12mån MWh	12mån %	Månad MWh	Tid %	Hindertid (tim)							
	Hög	Låg													Benämning, Ort	Karta	(m)	AHT	MS	YNS	OYS	PU
2000	Enercon	966	Skörstorp 1,Skörstorp	D7h	82/98	080118	5500	4948	5132	1597	4915	97,1	412	95	16							
2000	Enercon	967	Skörstorp 2,Skörstorp	D7h	82/98	080118	5500	4601	4864	1526	4612	94,7	397	96	12							
2000	Enercon	968	Skörstorp 3,Skörstorp	D7h	82/98	080118	5500	4731	4957	1547	4739	95,9	412	96	11							
2000	Vestas	969	Munkagård 1,Tvååker	B5f	90/80	061220	5300	6400	5533	1917	5536	95,7	470	83	9							
2000	Vestas	970	Munkagård 2,Tvååker	B5f	90/80	061220	5300	5729	5482	1909	5574	96,8	452	83	7							
2000	Vestas	971	Munkagård 3,Tvååker	B5f	90/80	061220	5300	6567	5366	1956	5406	94,4	456	88	8							
2000	Enercon	972	Sundsholm,Luttra	D7h	82/79	071219	4300	4752	4480	1475	4260	96,9	360	96	51							
2000	Enercon	987	Univ. Wind Odarslöv 4,Lund	C2f	71/63	080714	5400	1975	4474	1934	4626	97	375	98	6							
2000	Enercon	988	Univ. Wind Odarslöv 5,Lund	C2f	71/63	080714	5400	1945	4432	1873	4572	97,2	371	98	6							
2000	Enercon	989	Univ. Wind Odarslöv 6,Lund	C2f	71/63	080714	5400	2002	4636	1938	4749	97,6	374	98	6							
2000	Enercon	1003	Univ.Power Egby 1,Egby	H5a	70/63	080815	5200	1365	3488	1440	3506	99,2	210	92	0							
2000	Enercon	1004	Univ.Power Egby 2,Egby	H5a	70/63	080816	5200	1384	3273	1467	3386	98,1	214	90	26							
2000	Enercon	1005	Univ.Power Egby 3,Egby	H5a	70/63	080817	5200	1320	3500	1468	3572	98,6	225	92	3							
2000	Enercon	1006	Univ.Power Egby 4,Egby	H5a	70/63	080818	5200	1399	3404	1434	3427	96,6	213	86	41							
2000	Enercon	1016	Kvantenburg, Ekovind,Bolst	C9a	82/98	080520	5500	3384	5084	1840	5245	97,5	418	95	8							
2000	Enercon	1034	Kinne-Vedums Vind,Kinne-	D8g	82/98	090120	4500		3447	1362	3817	97,1	345	95	4							
2000	Enercon	1047	Silkomhöjden 1,Silkomhöjd	E12d	82/98	081210	5200		3516	1646	4192	98,4	296	96	4							
2000	Enercon	1048	Silkomhöjden 2,Silkomhöjd	E12d	82/98	081210	5200		4460	1883	4837	98,2	339	94	20							
2000	Enercon	1049	Silkomhöjden 3,Silkomhöjd	E12d	82/98	081210	5200		3372	1478	3920	99	296	96	4							
* 2000	Enercon	1050	Köjkeberget 4, Anders A,Va	E12d	82/98	090325	5200		3532	1913	4714	97	334	92	24							
* 2000	Enercon	1051	Köjkeberget 5, Anders A,Va	E12d	82/98	090325	5200		3277	1702	4074	95,4	317	94	18							
* 2000	Enercon	1052	Köjkeberget 6, Anders A,Va	E12d	82/98	090325	5200		3957	1639	4667	99	349	91	36							
2000	Vestas	1061	SOTARED nr 1 Elsa,Långå	-	90/105	090201	6000		4544	2093	5489	94,8	461	82	27							
2000	Vestas	1062	SOTARED nr 2 Ellen,Långå	-	90/105	090201	6000		4702	2086	5740	97,5	441	84	3							
2000	Vestas	1063	SOTARED nr 3 Ella,Långås	-	90/105	090201	6000		4269	1996	5220	88,7	427	83	9							
2000	Vestas	1064	SOTARED nr 4 Elise,Långå	-	90/105	090201	6000		4327	1977	5177	89,8	403	82	21							
2000	Vestas	1065	SOTARED nr 5 Elisabet,Lå	-	90/105	090201	6000		4872	2114	5758	97,8	424	83	7							
2000	Enercon	1071	Markbygden, Dragaliden 1,	K24e	82/108	090101	6000		4617	1835	4580	95,7	359	89	7							
2000	Enercon	1072	Markbygden, Dragaliden 2,	K24e	82/108	090101	6000		4986	2301	5435	89,2	336	78	71							
2000	Enercon	1086	Egby 5,Borgholm	H5a	70/64	090715	5200		1698	1577	2992	96,4	240	93	6							
2000	Vestas	1088	Håberg 3,Flo	C8d	90/105	090501	5200		3573	1757	5003	97,2	418	83	11							
2000	Vestas	1089	Håberg 3,Flo	C8d	90/105	090501	5200		3544	1826	5028	96,7	425	84	1							
2000	Vestas	1104	Klinte 2,Klinterhamn	I6c	80/67	090725	5200		2053	1502	3280	97,2	316	76	26	28						
2000	Vestas	1105	Klinte 3,Klinterhamn	I6c	80/67	090724	4800		1822	1242	2843	99,3	251	72	0	1						
2000	Vestas	1106	Klinte 4,Klinterhamn	I6c	80/67	090723	5000		1819	1307	2899	97,6	254	74	17	12					4	
2000	Vestas	1107	Klinte 5,Klinterhamn	I6c	80/67	090723	4800		1983	1453	3161	99,2	289	75	1							2
2000	Vestas	1108	Klinte 6,Klinterhamn	I6c	80/67	090723	5200		2197	1593	3522	99	346	78	0							
2000	Enercon	1109	Lyby, Knivsta 1,Lyby	D2g	82/78	090901	5200		1893	1988	3516	98,8	404	93	37							
2000	Enercon	1110	Lyby, Svingan 1,Lyby	D2g	82/78	090901	5200		1832	1991	3439	98,2	410	92	45							
2000	Vestas	1113	Long Vind AB, Göte,Long	C8c	90/95	090914	5400		1863	618	2481	100										
2000	Vestas	1114	Long Vind AB, Ivar,Long	C8c	90/95	090914	5400		1862	635	2498	100										
2000	Vestas	1115	Long Vind AB, Egon,Long	C8c	90/95	090914	5400		1972	370	2343	100										
2000	Enercon	1116	Häkantorp 1,Häkantorp	C8e	82/98	090801	5300		2115	1534	3366	95,7	378	96	2							
2000	Enercon	1117	Häkantorp 2,Häkantorp	C8e	82/98	090801	5300		1835	1552	3126	94,4	381	96	3							
2000	Enercon	1118	Emma af Göksholm,Göksh	F10f	82/98	090901	5400		1473	1420	2633	96,4	282	88	7							
2000	Enercon	1120	Isgrannatorp 1,Isgranna	D3c	82/98	091101	4600		570	1709	1971	96,9	359	95	5							
2000	Enercon	1121	Isgrannatorp 2,Isgranna	D3c	82/98	091101	4600		610	1669	1997	96,4	352	96	2							
2000	Enercon	1122	Isgrannatorp 3,Isgranna	D3c	82/98	091101	4600		650	1730	2075	97,9	345	94	11							
2000	Vestas	1125	Oxhult 1,Oxhult	C4c	90/105	090601	5170		1666	1390	99,7	378	0									
2000	Vestas	1126	Oxhult 2,Oxhult	C4c	90/105	090601	5170		1314	1006	99,9	384	0									
2000	Vestas	1127	Oxhult 3,Oxhult	C4c	90/105	090601	5170		1345	1020	99,9	387	0									
2000	Vestas	1128	Oxhult 4,Oxhult	C4c	90/105	090601	5170		1463	1123	99,7	445	0									
2000	Vestas	1129	Oxhult 5,Oxhult	C4c	90/105	090601	5170		1837	1513	99,7	392	0									
2000	Vestas	1130	Oxhult 6,Oxhult	C4c	90/105	090601	5170		1753	1434	99,7	406	0									
2000	Vestas	1131	Oxhult 7,Oxhult	C4c	90/105	090601	5170		1794	1504	98,3	432	0									
2000	Vestas	1132	Oxhult 8,Oxhult	C4c	90/105	090601	5170		1919	1584	99,5	414	0									
2000	Vestas	1133	Oxhult 9,Oxhult	C4c	90/105	090601	5170		1835	1518	99,8	411	0									1
2000	Vestas	1134	Oxhult 10,Oxhult	C4c	90/105	090601	5170		1637	1521	99,7	384	0									
2000	Vestas	1135	Oxhult 11,Oxhult	C4c	90/105	090601	5170		1932	1603	99,7	397	0									
2000	Vestas	1136	Oxhult 12,Oxhult	C4c	90/105	090601	5170		1663	1366	99,2	351	0									1
2000	Enercon	1141	Klemedstorp Åspinge,Hurv	C2i	82/78	100101	5600		1514	1141	97,9	324	74	150								
2000	Enercon	1142	Klemedstorp Åspinge,Hurv	C2i	82/78	100101	5600		1537	1171	98,3	329	77	130								
2000	Enercon	1143	Klemedstorp Åspinge,Hurv	C2i	82/78	100101	5600		1545	1163	98,1	341	77	130								
2000	Enercon	1144	Klemedstorp Åspinge,Hurv	C2i	82/78	100101	5600		1486	1108	98,1	324	76	135								
2000	Enercon	1145	Göteneporten 1,Västermark	D8g	82/98	091022	5000		533	1268	1610	98,8	323	91	35							
2000	Enercon	1146	Göteneporten 2,Västermark	D8g	82/98	091026	5000		594	1107	1546	96,3	304	92	31							
2000	Enercon	1147	Göteneporten 3,Västermark	D8d	82/98	091116	5000		283	1347	1402	99,3	329	94	24							
2000	Enercon	1148	Göteneporten 4,Nattorp, Lu	D8d	82/98	091219	5000			1237	1005	98,5	355	95	3							
2000	Enercon	1149	Göteneporten 5,Nedersånn	D8d	82/98	091219	5000			1316	1080	98,4	329	88	66							
2000	Enercon	1150	Göteneporten 6,Dalasjö, Lu	D8g	82/98	091219	5000			941	735	99	302	96	4							
2000	Enercon	1157	Knäppplan vind I,Hjo	E8a	82/97	100208	5000			1177	878	99,2	376	92	14							

Ny *	Effekt (kW)		Fabrikat	Nr Anläggning	Placering	D/H	I drift	Ber MWh	2008 MWh	2009 MWh	2010 MWh	12mån MWh	12mån %	Månad MWh	Tid %	Hindertid (tim)							
	Hög	Låg														Benämning, Ort	Karta	(m)	AHT	MS	YNS	OYS	PU
2000			Enercon	1187 Gärdslösa 4,Gärdslösa	H4g	82/78	100301	5100				994	670	99,5	294	93	23						
2000			Enercon	1188 Gärdslösa 5,Gärdslösa	H4g	82/78	100301	5100				726	444	97	153	62	250						
2000			Enercon	1190 Páboda 1,Páboda	G4b	82/98	100301	4900				1086	710	99	387	92	37						
2000			Enercon	1191 Páboda 2,Páboda	G4b	82/98	100301	4900				1029	668	97,9	315	82	108						
2000			Vestas	1222 Vallerstad, Gudrun,Vallerst	D5i	90/105	091201	6000		400		2469	2479	99,3	556	90	0						
2000			Vestas	1223 Vallerstad, Mathilda,Vallers	D5i	90/105	091209	6000				2347	1954	99,4	508	85	44						
2000			Enercon	1230 Ugglum 1-Ugglum Vindpark	C9a	82/108	090821	5500		1767		2142	3505	99,6	435	87	15						
2000			Enercon	1231 Ugglum 2-Ugglum Vindpark	C9a	82/108	090901	5500		1352		1647	2681	98,2	332	77	15						
2000	500		NEG Micon	687 Yttre Stengrund 2,Offshore	G3d	72/60	010930	6000	1606	2589	2127	3901	75,4	399	88	27							
2000	500		NEG Micon	688 Yttre Stengrund 3,Offshore	G3d	72/60	010930	6000	4615	5658	2291	5792	97,1	409	92	0							
2000	500		NEG Micon	689 Yttre Stengrund 4,Offshore	G3d	72/60	010930	6000	2113	4635	2278	5502	97,6	397	86	26							
2000	1000		Vestas	477 Boel,Malmö	C2e	80/80	010221	6300	4787	4443	2271	4998	93,4	428		0							
2000	1000		Vestas	683 Lundåkra 1,Landskrona	C2g	80/78	030120	5500	5239	3939	1874	4139	92	350	88	0							
2000	1000		Vestas	684 Lundåkra 2,Landskrona	C2g	80/78	030120	5500	5303	3903	1496	3585	88,4	263	75	0							
2000	1000		Vestas	973 Byråsen, Marika,Malung	D13e	80/78	071222	4000	3820	3492	1111	3285	98,5	254	78	6							
2000	1000		Vestas	974 Byråsen, Virola,Malung	D13e	80/78	071229	4000	4083	3458	1082	3222	98,9	251	79	1							
2300			Siemens	890 Lillgrund A-01,Offshore	C2a	92,4/69	071020	6875	6816	6869	2861	7074	98,1	478		0							
2300			Siemens	891 Lillgrund A-02,Offshore	C2a	92,4/69	071020	6875	6253	6762	2692	6889	98,9	470		0							
2300			Siemens	892 Lillgrund A-03,Offshore	C2a	92,4/69	071021	6875	5864	6623	2684	6766	96,3	478		0							
2300			Siemens	893 Lillgrund A-04,Offshore	C2a	92,4/69	071022	6875	6959	6885	2707	7047	99,4	485		0							
2300			Siemens	894 Lillgrund A-05,Offshore	C2a	92,4/69	071024	6875	6322	6873	2713	7094	98,6	486		0							
2300			Siemens	895 Lillgrund A-06,Offshore	C2a	92,4/69	071022	6875	7355	7216	2797	7413	99,7	494		0							
2300			Siemens	896 Lillgrund A-07,Offshore	C2a	92,4/69	071022	6875	7932	7692	3039	7910	97,6	561		0							
2300			Siemens	897 Lillgrund B-01,Offshore	C2a	92,4/69	071104	6875	6355	6335	2534	6409	98,7	420		0							
2300			Siemens	898 Lillgrund B-02,Offshore	C2a	92,4/69	071104	6875	6199	5986	2348	6069	97,6	401		0							
2300			Siemens	899 Lillgrund B-03,Offshore	C2a	92,4/69	071104	6875	6320	6049	2307	6092	97,2	395		0							
2300			Siemens	900 Lillgrund B-04,Offshore	C2a	92,4/69	071104	6875	6449	6374	2326	6399	99,7	401		0							
2300			Siemens	901 Lillgrund B-05,Offshore	C2a	92,4/69	071108	6875	6609	6243	2263	6246	98,9	407		0							
2300			Siemens	902 Lillgrund B-06,Offshore	C2a	92,4/69	071108	6875	5869	6626	2485	6689	98,1	449		0							
2300			Siemens	903 Lillgrund B-07,Offshore	C2a	92,4/69	071023	6875	7333	7086	2620	7171	98,6	483		0							
2300			Siemens	904 Lillgrund B-08,Offshore	C2a	92,4/69	071020	6875	8232	8046	3182	8342	98,2	605		0							
2300			Siemens	905 Lillgrund C-01,Offshore	C2a	92,4/69	071117	6875	6409	6306	2487	6381	99	408		0							
2300			Siemens	906 Lillgrund C-02,Offshore	C2a	92,4/69	071120	6875	6161	5864	2297	5937	97,6	368		0							
2300			Siemens	907 Lillgrund C-03,Offshore	C2a	92,4/69	071120	6875	6207	6031	2276	6114	99,1	390		0							
2300			Siemens	908 Lillgrund C-04,Offshore	C2a	92,4/69	071124	6875	6462	6264	2278	6270	99,1	356		0							
2300			Siemens	909 Lillgrund C-05,Offshore	C2a	92,4/69	071124	6875	6617	6435	2507	6595	99	461		0							
2300			Siemens	910 Lillgrund C-06,Offshore	C2a	92,4/69	071108	6875	6362	6493	2449	6617	98,5	458		0							
2300			Siemens	911 Lillgrund C-07,Offshore	C2a	92,4/69	071108	6875	7280	6864	2639	6987	95,4	504		0							
2300			Siemens	912 Lillgrund C-08,Offshore	C2a	92,4/69	071115	6875	7888	7694	2915	7846	98,2	561		0							
2300			Siemens	913 Lillgrund D-01,Offshore	C2a	92,4/69	071201	6875	6039	6256	2476	6302	99,2	401		0							
2300			Siemens	914 Lillgrund D-02,Offshore	C2a	92,4/69	071201	6875	6166	5981	2327	6026	98,7	400		0							
2300			Siemens	915 Lillgrund D-03,Offshore	C2a	92,4/69	071201	6875	6234	5842	2252	5877	96,9	384		0							
2300			Siemens	916 Lillgrund D-04,Offshore	C2a	92,4/69	071201	6875	6263	6278	2379	6381	98,4	429		0							
2300			Siemens	917 Lillgrund D-06,Offshore	C2a	92,4/69	071120	6875	6684	6715	2606	6871	98,5	476		0							
2300			Siemens	918 Lillgrund D-07,Offshore	C2a	92,4/69	071124	6875	7474	7100	2695	7265	99,2	517		0							
2300			Siemens	919 Lillgrund D-08,Offshore	C2a	92,4/69	071112	6875	7761	7756	3155	7964	96,1	632		0							
2300			Siemens	920 Lillgrund E-01,Offshore	C2a	92,4/69	071004	6875	6224	6530	2754	6734	97,7	460		0							
2300			Siemens	921 Lillgrund E-02,Offshore	C2a	92,4/69	071004	6875	6278	6022	2416	6119	98,2	404		0							
2300			Siemens	922 Lillgrund E-03,Offshore	C2a	92,4/69	071004	6875	6169	6008	2368	6138	98,6	401		0							
2300			Siemens	923 Lillgrund E-04,Offshore	C2a	92,4/69	071201	6875	6748	6291	2387	6389	99	424		0							
2300			Siemens	924 Lillgrund E-06,Offshore	C2a	92,4/69	071201	6875	7277	6876	2642	7001	98,8	476		0							
2300			Siemens	925 Lillgrund E-07,Offshore	C2a	92,4/69	071128	6875	7835	7629	2999	7797	98,9	598		0							
2300			Siemens	926 Lillgrund F-02,Offshore	C2a	92,4/69	071004	6875	6559	6357	2605	6554	99,2	442		0							
2300			Siemens	927 Lillgrund F-03,Offshore	C2a	92,4/69	071006	6875	5836	6009	2407	6197	99	431		0							
2300			Siemens	928 Lillgrund F-04,Offshore	C2a	92,4/69	071201	6875	6727	6280	2497	6454	97,7	449		0							
2300			Siemens	929 Lillgrund F-05,Offshore	C2a	92,4/69	071201	6875	7104	6899	2815	7185	99	503		0							
2300			Siemens	930 Lillgrund F-06,Offshore	C2a	92,4/69	071201	6875	7749	7227	2980	7623	99,1	575		0							
2300			Siemens	931 Lillgrund G-02,Offshore	C2a	92,4/69	071008	6875	7045	6592	2661	6778	96,9	456		0							
2300			Siemens	932 Lillgrund G-03,Offshore	C2a	92,4/69	071007	6875	6900	6340	2566	6579	98,8	452		0							
2300			Siemens	933 Lillgrund G-04,Offshore	C2a	92,4/69	071201	6875	7273	6692	2629	6828	98,9	480		0							
2300			Siemens	934 Lillgrund G-05,Offshore	C2a	92,4/69	071201	6875	7557	7158	2900	7471	98,2	556		0							
2300			Siemens	935 Lillgrund H-02,Offshore	C2a	92,4/69	071005	6875	7667	7222	3034	7508	98,1	558		0							
2300			Siemens	936 Lillgrund H-03,Offshore	C2a	92,4/69	071008	6875	7293	7085	2903	7311	99,1	543		0							
2300			Siemens	937 Lillgrund H-04,Offshore	C2a	92,4/69	071006	6875	7672	7210	2979	7474	97,2	574		0							
2300			Enercon	978 Lövestaviken V1,Falkenberg	B5c	70/70	070115	5600	6429	5367	1689	5302	98,6	406	95	0							
2300			Enercon	979 Lövestaviken V2,Falkenberg	B5c	70/70	070115	5600	5812	4954	1558	4891	98,3	343	94	0							
2300			Enercon	980 Lövestaviken V4,Falkenberg	B5c	70/70	070115	5600	6615	5455	1660	5327	97,6	415	95	0							
2300			Enercon	981 Lövestaviken V5,Falkenberg	B5c	70/70	070115	5600	5830	5163	1523	5000	98,5	329	88	46							
2300</																							

Ny *	Effekt (kW)		Fabrikat	Nr Anläggning Benämning, Ort	Placering Karta	D/H (m)	I drift	Ber MWh	2008 MWh	2009 MWh	2010 MWh	12mån MWh	12mån %	Månad MWh	Tid %	Hindertid (tim)							
	Hög	Låg														AHT	MS	YNS	OVS	PU	OPS	TF	
3000			WinWind	1111 Elvira, WT1, Lyse, Humlekär	A8f	90/88	080624	8000	2060	8048	2449	7960	100	693		0							
3000			WinWind	1112 Elving, WT2, Lyse, Humlekä	A8f	90/88	080624	8000	1634	6561	1463	5973	100	293		0							

Karta över verkens placering

