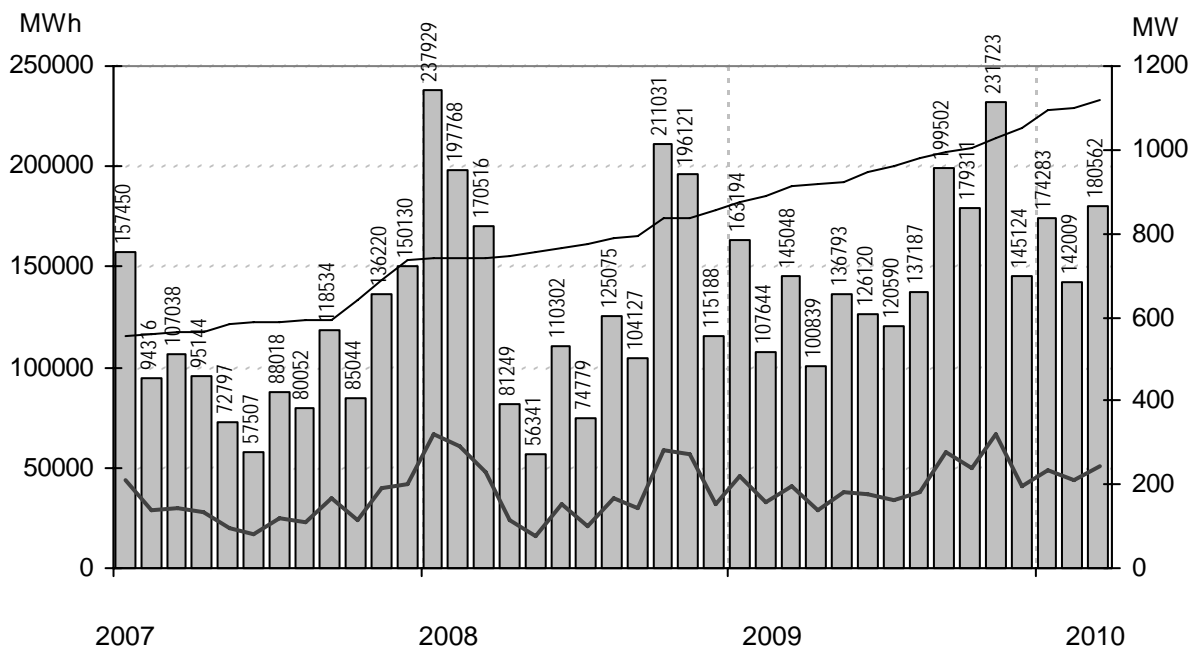


Vindkraftverk

mars 2010

Internetadress: <http://www.vindstat.nu>

Vindproducerad el



Staplarna visar producerad energi per månad i MWh, linjerna visar installerad effekt respektive månadens medeleffekt i MW

Sammanfattning

Installerad effekt	(MW)	1117
Antal verk	(st)	1097
Rapporterade denna månad	(st)	962
Elproduktion		
2008	(MWh)	1 680 427
2009	(MWh)	1 793 076
2010	(MWh)	496 853
Rapporterat denna månad	(MWh)	180 562
Medeleffekt denna månad	(MW)	243

Vindens energiinnehåll

Månaden jämfört med samma månad tidigare år	101 %
Året hittills jämfört med samma period under tidigare år	80 %
Senaste 12 månaderna jämfört med samma period under tidigare år	95 %

Förklaringar till tabellen på följande sidor

Ber	Av ägaren lämnad uppgift på beräknad elproduktion		
Årtal	Sammanlagd elproduktion under respektive år		
12mån	Elproduktion och tillgänglighet senaste 12 månaderna		
Månad	Elproduktion under månaden		
Tid	Andel av månaden som generatoren varit inkopplad på nät		
*	Nytt verk		
AHT	Avläst hindertid		
MS	Mindre störning	PU	Planerat underhåll
YNS	Yttre nätstörning	ÖPS	Övrigt planerat stopp
ÖYS	Övrig yttre störning	TF	Tekniskt fel

Ett projekt finansierat av Energimyndigheten

Sammanställningen gjord 2010-06-23

Ansvarig:

Nils-Eric Carlstedt, telefon: 08 - 739 54 67

E-post: nilseric.carlstedt@vattenfall.comAdress: Vattenfall Power Consultant AB, Vindstatistik
Box 527

162 16 Stockholm

Telefon: 08 - 739 60 00 vx Fax: 08 - 739 62 98

Ny *	Effekt (kW)		Fabrikat	Nr Anläggning	Placering	D/H	I drift	Ber MWh	2008 MWh	2009 MWh	2010 MWh	12mån MWh	12mån %	Månad MWh	Tid %	Hindertid (tim)							
	Hög	Låg														Benämning, Ort	Karta	(m)	AHT	MS	YNS	OYS	PU
225	50	Vestas	544	Hjärtholmen Set,Göteborg	B7a	27/31	930105	550	576	467	131	437	99,7	27	77	3							
225	50	Vestas	545	Hjärtholmen Abel,Göteborg	B7a	27/31	930105	550	595	469	130	440	99,8	29	76	3							
225	50	Vestas	546	Hjärtholmen Axel,Göteborg	B7a	27/31	930616	550	585	452	128	422	97,6	27	75	3							
225	50	Vestas	569	Ingel 1,Östra Ingelstad	D2c	29/31	960320	460	467	185	112	109	99,1	36	70	69							
225	50	Vestas	570	Ingel 2,Östra Ingelstad	D2c	29/31	960320	460	507	411	173	403	98,7	34	70	1							
225	50	Vestas	573	Stora Bjärs 1,Stenkyrka	J7a	29/30	960705	450	410	314	106	294	96,9	34	82	1							
225	50	Vestas	575	Hovby 1,Hovby	D3c	29/31	960903	400	269	280	122	278	94,4	19	58	44							
225	50	Vestas	576	Hovby 2,Hovby	D3c	29/31	960903	400	309	281	134	279	92,4	22	64	2							
225	50	Vestas	761	Lunden 2,Gårdhems-Lunde	B8c	29/32	040426	310	298	226	69	210	94,3	13	51	110							
225	50	Vestas	885	Bränneriet,Vänersnäs	C8g	29/31	060201	250	267	209		167	99,8										
225	50	Vestas	983	Avfallsverk V6,Falkenberg	B5c	29/30	080501	550	281	443	125	411	98,3	24	73	2							
225	50	Vestas	984	Avfallsverk V7,Falkenberg	B5c	27/30	080501	550	321	453	126	413	95	26	74	2							
230		Enercon	308	Strömmaskolan,Sättila	B6i	30/52	980509	400	186	186	38	175	98,9	10	71	0							
250		WindWorld	156	Äng-EL,Veinge	C4e	29/41	951123	365	370	330	128	321	99,7	23	57	1							
250		WindWorld	185	Orr-EI,Orreberg	C4e	29/40	960515	390	419	364	146	355	99,7	25	51	1							
250		WindWorld	187	Värestorps Vind,Värestorp	C4b	29/41	960529	325	364	254	128	247	99,7	27	56	1							
250		WindWorld	198	Åkersdal,Glimminge	C3g	29/40	960606		89	431	173	417	99,7	35	75	1							
250		WindWorld	205	Agro 1,Lummelunda	J7a	29/42	960718	483	417	341	128	348	91,8	39	74	101							
250		WindWorld	206	Agro 2,Lummelunda	J7a	29/42	960719	483	196	248	110	289	99,6	35	89	0							
250		WindWorld	589	Kalmar Energi, Degerhamn	-	29/30	961025	563	307	267	130	259	85,4	28	69	86							
250		WindWorld	590	Kalmar Energi, Degerhamn	-	29/30	961025	563	298	333	158	363	99,5	33	15								
250		WindWorld	591	Kalmar Energi, Degerhamn	-	29/30	961025	563	456	398	152	416	99,7	32	40	0							
250	50	NEG Micon	78	Justinia af Galtabäck,Galta	B5f	26/30	930903	440		293		224											
450		Bonus	50	Lyse Bonus,Lyse	A8f	35/35	920617	1000	1061	700		534	98,8										
450		Bonus	77	Risholmen Marta,Göteborg	B7a	37/37	930727	1100	559	848	219	797	100	49	66								
490		WindWorld	71	Holmbod Holmina,Näs	I5f	37/41	930320	1185	1243	871	245	819	99,2	66	62	3							
490		WindWorld	72	Holmbod Inga,Näs	I5f	37/41	930320	1185	784	820	311	799	86,9	109	85	5							
490		WindWorld	102	ID340,Näs	I5f	37/41	940406	1185	745	503	202	491	66,1	62	69	178							
490		WindWorld	105	Annex 2,Näs	I5f	37/41	940621	1185	876	737	315	728	77,7	98	73	96							
490		WindWorld	117	AEOLLUS,Hviderup	C2i	37/41	941012	850	810	726	318	743	99,3	49	62	5							
490		WindWorld	118	Lantmännen,Klinterhamn	I6c	37/41	941129	1000	772	871	272	828	96,9	93	84	0							
490		WindWorld	122	BEA9,Näs	I5f	37/41	950111	1200	1219	730	40	527	100	40	0								
490		WindWorld	123	Klasården, Görel,Näs	I5f	37/41	950130	1240	1214	893	303	872	97,2	105	81	24							
490		WindWorld	126	Glimminge Vind,Glimminge	C3g	37/41	950226	950	684	885	337	851	99,5	67	74	3							
490		WindWorld	129	Håbo Vind 2,Näs	I5f	37/41	950210	1380	1332	1093	373	1063	99,6	115	86	3							
490		WindWorld	133	Lys-Vind,Lysekil	A8f	37/40	950405	950	864	637	82	581	99,5										
490		WindWorld	135	Kastlösavind,Kastlösa	G4c	37/42	950711	1100	1128	777	258	699	99,6	49	61	3							
490		WindWorld	139	Hablingbovind 1,Hablingbo	I5i	37/41	950801	1225	1076	314		102	99,9										
490		WindWorld	140	Hablingbovind 2,Hablingbo	I5i	37/41	950801	1225	1237	243		111	98,9										
500		Vestas	80	Molly Tängen,Orust	A7i	39/41	930923	1350	1233	766	288	784	78,4	58	61	38							
500		Vestas	90	Elektro Giltne,Näs	I5f	39/41	931220	1200	1368	1103	391	1089	98,6	112	81	5	6						
500		Vestas	91	Reh Kraft I,Näs	I5f	39/41	931221	1200	1272	1025	359	1015	99,4	99	80	0							
500		Vestas	103	Storegården,Ås	C8d	39/41	940428		712	549	170	500	99,6	38	0								
500		Vestas	108	Stavar Bursvind,Näs	I5f	39/41	940826	1200	1501	1155	421	1145	94	127	82	6							
500		Vestas	114	Barsebäck III,Barsebäck	C2h	39/40	941017	1150	1228	917	354	909	92,5	89	71	2							
500		Vestas	124	Sophie Hogenäset,Sotenäs	A8f	39/41	950131	1100	1149	889	205	822	96,1	55	60	50							
500		Vestas	125	Häckenäs Betty,Vadstena	E8f	39/41	950209	1120	1016	786	254	743	99,7	83	76	1							
500		Vestas	127	Hovenäset, Ingeborg,Hogen	A8f	39/39	950125	1100	1111	870	252	813	97,2	55	62	11							
500		Vestas	128	Sönnertorp I,Sönnertorp	C4a	39/41	950213	890	1006	824	339	809	90,8	59	68	3							
500		Vestas	131	Sönnertorp II,V:a Karup	C4a	39/40	950331	890	949	874	328	852	97,8	57	68	8							
500		Enercon	147	Ruuthsbo I,Ruuthsbo	D1h	40/42	951020	1500	1431	1201	508	1213	92,5	81	90	0							
500		WindWorld	150	ID480,Näs	I5f	37/41	950927	1200	1190	765	280	794	91,7	95	77	57							
500		WindWorld	151	ID481,Näs	I5f	37/41	950927	1250	738	940	317	899	85,5	107	73	103							
500		WindWorld	152	Ahlsten Energi AB,Näs	I5f	37/41	951002	1250	1318	1032	347	1011	99,2	120	83	0							
500		WindWorld	153	LSG (fd Vindkomp. 1),Näs	I5f	37/41	951101	1150	1064	823	303	815	97,5	97	82	0							
500		WindWorld	155	ID485,Näs	I5f	37/41	951120	1200	1163	906	309	880	98,9	103	83	1							
500		WindWorld	158	Linds,Näs	I5f	37/41	951001	1200	1348	1046	362	1041	98,5	120	84	2							
500		WindWorld	162	Lucia af Boholmen,Hamma	D10d	37/41	951219	800	736	542	77	446	99,5	20	45	4							
500		WindWorld	167	ID 491,Näs	I5f	37/41	951214	1200	1207	703	34	516	100										
500		WindWorld	168	Burgstein Wind,Näs	I5f	37/41	951214	1150	1041	765	261	729	90,6	83	70	100							
500		WindWorld	171	Grupp 8,Näs	I5f	37/41	951220	1200	1003	734	304	813	95,4	95	82	3							
500		WindWorld	172	Si-Vind,Lysekil	A8f	37/40	951221	950	646	662	198	668	99,6	39	67	4							
500		Enercon	181	Slitevind XIII,Larsbo Glemm	D1i	40/50	960513	1300	1458	1252	538	1277	98,5	90	90	3							
500		Enercon	182	Slitevind XIV,Larsbo Glem	D1i	40/50	960513	1300	1465	1221	482	1194	97,1	87	91	1							
500		Enercon	183	Slitevind XVI,Ryng N	D2a	40/50	960515	1300	1345	1142	504	1163	98,5	84	86	26							
500		Vestas	186	Åstorp 1,Åstorp	C3e	39/40	960216	860	765	713	299	708	99,3	57	60	2							
500		WindWorld	195	Ärröd 220001,Ärröd	D2h	37/41	960523	710		721		524											
500		Enercon	209	Österlervind II,Simris	E2a	40/42	960825	1380	1488	1363	471	1277	98	107	88	0	22						
500		WindWorld	216	Legevind,Legeved	E3a	37/41	960904	600	672	544	237	537	99,4	46	62	5							
500		WindWorld	218	Trollenäs,Trollenäs	C2i	37/41	960829		857	687	293	706	99,4	49	65	4							
500		WindWorld	219	Billinge Energi,Näs	I5f	37/41	961004	1400	999	924	366	972	87,2	106	82	23							

Ny *	Effekt (kW)		Fabrikat	Nr Anläggning	Placering	D/H	I drift	Ber MWh	2008 MWh	2009 MWh	2010 MWh	12mån MWh	12mån %	Månad MWh	Tid %	Hindertid (tim)							
	Hög	Låg														AHT	MS	YNS	OYS	PU	OPS	TF	
600	120	Bonus	336	Rebecka Slitevind,Mellböda	H5h	44/45	980801	1200	1048	1024	401	1021	98,5	68	91	4							
600	120	Bonus	337	Anna Slitevind,Mellböda	H5h	44/45	980801	1200	1222	1137	469	1142	97,7	71	85	55							
600	120	Bonus	339	Biegg-äl'mai,Suovra	I28g	44/40	981013	1000	1475	953	444	815	49,6	106	76	99							
600	120	Bonus	341	Holmsund Vindkraftstn,Hol	K20e	44/50	980617	1100	1207	1017	322	963	95,5	83	72	41							
600	120	Bonus	347	Rodovälén 2,Rodovälén	E16e	44/40	981007	1200	1008	979	325	920	97,2	101	75	63							
600	120	Bonus	366	Gabriel,Torsholmen	B7a	44/55	980401	1250	1372	1081	216	956	91	67	82	0							
600	120	Bonus	378	Solvik 3,Maglarp	C1h	44/50	990525	1500	1844	1559		1135	100										
600	120	Bonus	379	Solvik 4,Maglarp	C1h	44/50	990526	1500	1572	1461		1024	95,8										
660		Vestas	313	Havsvind,Mellbystrand	C4b	47/50	980626	1400	1310	1152	449	1116	96,2	90	53	26							
660		Vestas	338	Burgar,Hablingbo	-	47/45	981012	1720	2103	1649	556	1611	99,4	188	82	10							
660		Vestas	340	Birger Jarl,Bjälbo	F8d	47/55	981009	1300	1390	1132	386	1081	97	113	74	3							
660		Vestas	382	Slitevind XX,Smöjen	J7c	47/55	990819	1877	1573	1262	426	1225	97,8	90	77	0							
660		Vestas	383	Slitevind XXI,Smöjen	J7c	47/55	990819	1900	1702	1418	483	1401	98,3	97	77	0							
660		Vestas	384	Slitevind XXII,Smöjen	J7c	47/55	990819	1956	1776	1482	518	1475	99,4	104	75	0							
660		Vestas	385	Slitevind XXIII,Smöjen	J7c	47/55	990819	1996	1964	1681	604	1681	98,5	125	82	0							
660		Vestas	393	Kärrets Gärd,Kärrets Gärd	B5f	47/55	991012	1250	1281	974	364	994	98,6	57	47	6							
660		Vestas	394	Eksebo Kraft, Henning,Klint	I6c	47/55	991023	1650	1908	1400	435	1315	97,2	155	73	5						5	
660		Vestas	401	Harriemöllan,Backgården	C2i	47/55	990930	1430	1539	1351	615	1418	98,8	108	64	27							
660		Vestas	405	Storugns 1,Lärbro	J7b	47/47	991217	1534	1214	980	342	942	93,9	100	74	0							
660		Vestas	406	Storugns 2,Lärbro	J7b	47/55	991215	1551	1273	918	371	891	82,5	102	76	0							
660		Vestas	407	Storugns 3,Lärbro	J7b	47/55	991218	1530	1297	1076	381	1065	97,2	105	77	0							
660		Vestas	408	Storugns 4,Lärbro	J7b	47/55	991218	1528	1302	1058	365	1033	96,1	96	75	0							
660		Vestas	409	Storugns 5,Lärbro	J7e	47/55	991219	1534	1344	1073	382	1044	94,5	105	79	0							
660		Vestas	410	Storugns 6,Lärbro	J7b	47/55	991220	1576	1208	971	344	951	96,5	93	75	0							
660		Vestas	411	Sandby 1,Vadstena	F8g	47/55	990828	1550	1519	1131	331	1050	85,1	116	71	9							
660		Vestas	412	Sandby 2,Vadstena	F8g	47/55	990827	1550	1196	1040	360	1138	98,3	115	68	16							
660		Vestas	413	Sandby 3,Vadstena	F8g	47/55	990831	1550	1040	1145	365	1083	98,3	114	70	13							
660		Vestas	421	Brinkagården,Brinkagården	C3b	47/55	991215	1450	1746	1550	688	1597	98,8	116	69	2							
660		Vestas	423	Piteå Haraholmen N1,Hara	L24b	47/55	991212	1450	642	527	87	415	97,8										
660		Vestas	424	Piteå Haraholmen S2,Hara	L24b	47/55	991104	1450	646	484	173	479	98,7	63		0							
660		Vestas	427	Hedeskoga 1,Bersjöholms	D2b	47/55	991021	1600	1625	1174	607	1182	86,9	111	69	0							
660		Vestas	428	Hedeskoga 2,Bersjöholms	D2b	47/55	991021	1600	1562	1223	563	1236	88,1	102	66	0							
660		Vestas	430	Råby 1,Ödeshög	E8b	47/55	991215	1500	1546	1219	406	1158	99,3	124	71	2							
660		Vestas	431	Eveboda I,Eveboda	E8c	47/55	000508	1425	1374	1094	342	1013	99,6	105	69	1							
660		Vestas	432	Eveboda II,Eveboda	E8c	47/55	000508	1425	1427	1117	352	1034	98,4	108	67	2							
660		Vestas	433	Eveboda III,Eveboda	E8c	47/55	000508	1425	1325	1111	341	1017	96,9	108	69	12							
660		Vestas	434	Skäggs 1,Väsckinde	J6g	47/50	000705	1510	1193	1031	366	1003	97	108	88	13	8					5	
660		Vestas	435	Skäggs 3,Väsckinde	J6g	47/50	000705	1510	1353	1071	387	1043	98,4	116	90	5						4	
660		Vestas	436	Månsagården,Uvered	-	47/50	000105	1100	809	876	299	823	99,5	68	61	1							
660		Vestas	444	Gunnön 1,Karlshamn	E3f	47/55	000908	1600	1234	958	398	959	98,7	57	52	1							
660		Vestas	445	Gunnön 2,Karlshamn	E3f	47/55	000908	1600	1182	963	392	965	99,7	56	57	1							
660		Vestas	446	Gunnön 3,Karlshamn	E3f	47/55	000908	1600	1338	1016	414	1032	97,5	59	51	2							
660		Vestas	447	Ruth, Ingelstorp,Ingelstorp	C3e	47/55	000914	1350	1409	1207	517	1210	99,3	95	73	5							
660		Vestas	448	Nordanstigsv.1,Stocka	H16b	47/55	001206	1333	660	502	146	525	88,1										
660		Vestas	449	Nordanstigsv.2,Stocka	H16b	47/55	001206	1327	696	566	241	605	96,5	59	49	207							
660		Vestas	450	Nordanstigsv.3,Stocka	H16b	47/55	001206	1300	703	551	255	573	95,2	61	53	11							
660		Vestas	453	Nordanstigsv. 4,Stocka	H16b	47/55	001206	1386	790	673	322	722	94,9	69	56	77							
660		Vestas	458	Helan,Hovby	D3c	47/45	001124	1150	1041	893	392	878	98,9	69	73	1							
660		Vestas	460	Ö-vik Själnön, Ada,Husum	J19e	47/55	001229	1534	1237	996	422	1002	98,6	87	58	2							
660		Vestas	461	Ö-vik Fanbyn, Beda,Husum	J19e	47/55	001229	1540	1403	1258	521	1291	99,1	99	59	1							
660		Vestas	462	Ö-vik Fanbyn, Camilla,Hus	J19e	47/55	001229	1523	1342	1162	480	1187	96,9	87	56	12							
660		Vestas	463	Ö-vik Fanbyn, Dagny,Husu	J19e	47/55	001229	1495	1403	1251	478	1266	98,7	88	59	1							
660		Vestas	464	Ö-vik Själnön, Elly,Husum	J19e	47/55	001229	1534	1304	1055	410	1089	98,3	81	54	1							
660		Vestas	465	Ö-vik Fanbyn, Fredrika,Hus	J19e	47/55	001229	1525	1340	1216	440	1200	98,1	89	57	4							
660		Vestas	466	Ö-vik Fanbyn, Gertrud,Husu	J19e	47/55	001229	1534	1428	1214	455	1212	98,5	89	57	1							
660		Vestas	467	Ö-vik Fanbyn, Herta,Husum	J19e	47/55	001229	1601	1611	1390	544	1398	98,8	101	60	0							
660		Vestas	473	Täppeshusen 3,Höganäs	C3d	47/50	010110	1500	1335	1009	426	1011	87,8	87	60	1							
660		Vestas	478	Måsinge 1,Båstad	C4a	47/40	010401	1600	1460	1119	500	1321	98,1	92	78	1							
660	200	Vestas	323	Ventosum 1,Falkenberg	B5f	47/60	980917	1250	1401	1064	271	1011	99,3	61	50	1							
660	200	Vestas	324	Ventosum 2,Falkenberg	B5f	47/60	980917	1250	1434	1082	354	1034	98,7	66	73	2							
660	200	Vestas	325	Ventosum 3,Falkenberg	B5f	47/60	980917	1250	1042	1035	334	976	96,5	62	49	1							
660	200	Vestas	326	Ventosum 4,Falkenberg	B5f	47/60	980918	1250	602	1104	335	1032	99,5	64	49	1							
660	200	Vestas	327	Ventosum 5,Falkenberg	B5f	47/60	980921	1250	1446	1132	362	1064	97,7	69	71	0							
660	200	Vestas	328	Ventosum 6,Falkenberg	B5f	47/60	980921	1250	1139	1184	394	1130	98,7	71	51	2							
660	200	Vestas	329	Ventosum 7,Falkenberg	B5f	47/60	980901	1250	1186	993	356	993	97,2	59	68	7							
660	200	Vestas	330	Ventosum 8,Falkenberg	B5f	47/60	980901	1250	1376	1017	354	977	99,3	54	49	1							
660	200	Vestas	331	Ventosum 9,Falkenberg	B5f	47/60	980901	1250	986	1035	357	1003	98,8	56	42	1							
660	200	Vestas	332	Ventosum 10,Falkenberg	B5f	47/60	980901	1250	1002	1110	375	1061	99,2	61	58	1							
660	200	Vestas	351	Värövind Värö I,Värö	B6b	47/55	981112	1400	1376	1078	342	1026	99,6	68	74	0							
660	200	Vestas	352																				

Ny *	Effekt (kW)		Fabrikat	Nr Anläggning	Placering	D/H	I drift	Ber MWh	2008 MWh	2009 MWh	2010 MWh	12mån MWh	12mån %	Månad MWh	Tid %	Hindertid (tim)						
	Hög	Låg														Benämning, Ort	Karta	(m)	AHT	MS	YNS	OYS
750	200	NEG Micon	360	Vanstad Kommungård,Sjöv	D2e	48/55	981104	1370	1579	1330	601	1350	98,6	114	89	0						
750	200	NEG Micon	373	Ångalid,Torrlösa	C3b	48/55	990115	1470	1731	1528	702	1586	97,6	111	84	1						
750	200	NEG Micon	399	Framnäs 1,Nöbbelev	C2i	48/55	990923		1703	1519	675	1578	99,6	120	86	0						
750	200	WindWorld	404	Otterbäckens Vind 1,Otterb	D9i	52/65	990717	1700	1155	864	84	753	100	0	0							
750	200	NEG Micon	451	Vind Invest,Lysekil	A8f	48/55	000112	1600	759	1391	426	1320	94,3	89	82	2						
750	200	NEG Micon	452	Sivik III,Lysekil	A8f	48/55	000101	1600	1916	1482	455	1419	93	97	82	0						
750	200	NEG Micon	480	Björnvinden,Björneröd	A10c	48/55	001130	1590	1101	1257	376	1158	97,2	76	84	2						
750	200	NEG Micon	492	Knöbbens Vind,Laholm	C2e	48/55	010601	1560	1482	1412	528	1366	98,8	103	82	3						
750	200	NEG Micon	619	Östorp 1:4,Östorp 1:4	C2e	48/55	001229	1500	1617	1334	532	1299	98,9	103	80	1						
750	200	NEG Micon	682	Bydalen,Bydalen	D19c	48/45	020904	2100	1905	1691	633	1642	94,3	157	78	36						
750	200	NEG Micon	697	Gislöv 3,Gislöv	C1i	48/50	021014	1900	2264	1987	866	2062	99,8	160	88	0						
750	200	NEG Micon	701	Isiegården,St Isie	C1i	48/50	030801	1720	2317	2073	903	2117	99,1	170	88	3						
750	200	NEG Micon	741	Lantan,Svalöv	C3b	48/55	031230	1500	1730	1585	724	1660	98,5	126	85	1						
750	200	NEG Micon	775	TANNAM, Smeby,Tannam,	A9f	48/50	041201	1300	1455	1269		982										
750	200	NEG Micon	776	TANNAM, Ceding,Tannam,	A9f	48/50	041201	1250	1254	1028	210	921	86,3	18	27	492						
750	200	NEG Micon	808	Framnäs 2,Nöbbelev	C2i	48/55	050910	1500	1550	1445	317	1452	99,4									
750	200	NEG Micon	829	Gislöv 4,Gislöv	C1i	48/50	051208	1900	2282	2065	867	2130	98,8	168	90	0						
800		Enercon	798	Almudden,Askersund	E9f	48/76	050110	1500	1349	1068	327	1020	99,5	83	90	0						
800		Enercon	803	NEWTON,Vårsås	D8f	48/78	050715	1600	1492	1244	377	1148	98,8	97	85	24						
800		Enercon	805	Stavf El,Vårsås	-	48/76	050915	1532	1459	1227	420	1169	99,6	90	88	17						
800		Enercon	806	Windy,Vårsås	E8d	48/76	050919	1400	1443	1199	357	1098	98,9	84	90	0						
800		Enercon	807	Simona Vindkraft Leringen,	D8c	48/76	050901	1500	1509	1291	389	1205	96,7	99	92	0						
800		Enercon	816	Gästigaregårdens Lamme	D8b	48/76	050905	1700	2001	1648	522	1517	98,4	167	92	10						
800		Enercon	817	Hangelösa 1,Hangelösa	D8g	48/76	051015	1527	1771	1473	453	1372	99,3	112	89	1						
800		Enercon	818	Stenökra, Lilla Lunden,Lilla	D8g	48/76	051015	1500	1557	1317	395	1205	98,9	101	90	0						
800		Enercon	819	Skeby 3,Broby	D8g	48/76	051028	1500	1770	1441	444	1346	98,7	104	88	1						
800		Enercon	826	Skallmeja Väster,Skallmeja	C8f	48/76	051013	1700	1963	1619	510	1505	98,8	129	89	1						
800		Enercon	827	Helleberg 1,Helleberg	C8f	48/50	051027	1400	1532	1212	404	1137	98,4	96	86	2						
800		Enercon	828	Klevberget Hällevadsholm,	A9c	48/76	060220	1800	1930	1662	578	1644	99,2	114	93	0						
800		Enercon	836	Askers Via,Odensbacken	F10b	48/76	060401	1400	1551	1271	425	1219	98,2	120	91	5						
800		Enercon	837	Naglarp 1,Kinnarp	D7g	48/76	060323	1622	1558	1282	413	1185	99,5	94	92	0						
800		Enercon	838	Beateberg 1,Knislinge	D3f	48/65	051223	1150	1117	911	405	917	96,7	73	84	0						
800		Enercon	839	Hattefjäll,Hällevadsholm	B9a	48/76	060220	1585	2008	1774	517	1740	99,6	121	94	2						
800		Enercon	841	Kalmarsund Vind,Degerha	G3i	48/50	060719	2000	2466	2054	771	2008	99,5	160	90	0						
800		Enercon	849	Hällingarna, iDA,Ollebacke	F20a	48/74	060915	2000	1847	1720	697	1653	98,8	198	86	0						
800		Enercon	852	Kvismaren 2,Odensbacken	F10c	48/76	061101	1420	1396	1157	377	1120	98,7	115	90	4						
800		Enercon	854	Bränna,Skänning	F8d	48/76	070101	1550	1668	1360	459	1303	99,5	142	93	0						
800		Enercon	860	Torseröds Vindkraftpark 1,T	A9f	48/55	070131	1550	1796	1574	430	1469	99,1	90	89	11						
800		Enercon	861	Torseröds Vindkraftpark 2,T	A9f	48/55	070131	1550	1444	1239	342	1154	97,9	67	83	43						
800		Enercon	862	Torseröds Vindkraftpark 3,T	A9f	48/55	070131	1550	1450	1267	334	1168	97,7	68	86	18						
800		Enercon	863	Torseröds Vindkraftpark 4,T	A9f	48/55	070131	1550	1432	1239	331	1148	99,2	65	88	2						
800		Enercon	864	Torseröds Vindkraftpark 5,T	A9f	48/55	070131	1550	1331	1086	356	1171	97,3	70	84	32						
800		Enercon	865	Torseröds Vindkraftpark 6,T	A9f	48/55	070131	1550	1351	978	327	894	85,8	65	88	1						
800		Enercon	866	Kvarnen vindkraft,Kvarnen	D8g	53/73	070505	1500	1815	1489	434	1382	99,2	119	91	0						
800		Enercon	873	Härjevads Vind,Härjevad	C8f	53/75	070525	1700	2073	1691	567	1599	99	139	90	0						
800		Enercon	874	Gömta Vind,Gömta	D8e	53/75	070601	1500	1542	1290	388	1188	99,1	104	90	4						
800		Enercon	875	Elin 1,Göteve Liden 2	D7g	53/75	070628	1800	1724	1466	476	1356	98,6	113	93	0						
800		Enercon	876	Söderbodane 1,Söderboda	C9g	53/73	070830	1500	1563	1322	482	1260	97,5	118	88	12						
800		Enercon	877	Rangeltorp 1,Rangeltorp	C8c	53/75	070614	1430	1635	1321	427	1240	97,7	103	90	0						
800		Enercon	883	Hackegården 1,Mjölby	F8d	48/63	070912	1800	1481	1227	386	1143	99,7	117	92	0						
800		Enercon	884	Hackegården 2,Mjölby	F8d	48/63	070921	1800	1486	1229	390	1146	99,3	116	92	0						
800		Enercon	886	Lovene,Källands Åsaka	C8f	53/73	070801	1800	1900	1534	547	1469	99,5	127	91	0						
800		Enercon	887	Torkelsrud,Valbo Ryr	B8h	53/73	071017	1800	1584	1377	500	1353	97,8	106	94	0						
800		Enercon	954	Askegården,Skänninge	F8d	53/73	071211	1600	1799	1483	515	1423	99,3	155	95	0						
800		Enercon	955	Åsen Tumleberg 1,Åsen	C8b	53/73	071123	1600	1640	1347	454	1272	98,8	106	91	3						
800		Enercon	963	Borringe 1,Borensberg	F8e	53/75	071218	1750	1771	1480	528	1427	98,9	156	94	0						
800		Enercon	964	Fingal af Boberg,Borensber	F8e	53/75	071218	1750	1754	1430	515	1380	99,1	152	94	0						
800		Enercon	965	Boberg 1,Borensberg	F8e	53/75	071218	1750	1761	1428	509	1388	99,3	149	94	4						
800		Enercon	975	Carpe Ventum 1,Torp	C9a	53/78	071101	1800	1840	1619	620	1620	99,6	123	90	5						
800		Enercon	976	Götene Elin 2,Götene	D7g	53/73	080308	1800	1089	1499	491	1399	99,4	115	93	0						
800		Enercon	985	Bjälbo-Skenaan Vind,Bjälb	F8d	53/73	080425	1750	1202	1718	579	1638	98,5	188	94	0						
800		Enercon	986	Varby,Motala	F8g	53/73	080515	1750	1020	1563	527	1499	98,9	155	93	14						
800		Enercon	1002	Normlösa Torpa Vind,Skän	F8e	53/74	080430	1810	1070	1550	558	1499	98,8	169	93	8						
800		Enercon	1007	Broby Åle 1,Broby	D8g	53/ 080417	1800	1107	1593	498	1499	98,9	117	89	9							
800		Enercon	1008	Broby Åle 2,Broby	D8g	53/ 080417	1800	1119	1583	500	1497	98,8	118	87	21							
800		Enercon	1009	Sturkö 1, Ådan,Sturkö	F3f	48/65	080901	1800	777	1700	653	1672	99	129	92	1						
800		Enercon	1010	Sturkö 2, Gudingen,Sturkö	F3f	48/65	080901	1800	858	1888	715	1871	98,5	151	92	1						
800		Enercon	1012	Långöre 1,Långöre	H5a	53/73	080606	2184	1446	2641	1087	2703	97	206	88	69						
800		Enercon	1021	Genneved,Gendalen, Solle	C8a	53/73	081008	1600	292	1487	463	1372	99,3	124	91	0						
800		Enercon	1022	Byåra Borrby 35:11,Simrish	-	53/73	081015	2750	432	2604	1216	2667	95,3	235	95							

Ny *	Effekt (kW)		Fabrikat	Nr Anläggning	Placering	D/H	I drift	Ber MWh	2008 MWh	2009 MWh	2010 MWh	12mån MWh	12mån %	Månad MWh	Tid %	Hindertid (tim)						
	Hög	Låg														Benämning, Ort	Karta	(m)	AHT	MS	YNS	OYS
850	Vestas	764	Ölanda,Istrum	D8h	52/74	040225	1400	1382	1148	351	1071	83,8	90	75	2							
850	Vestas	766	Andersfält, 1SYD,Tönnersa	C4e	52/65	040131	1700	1590	1457	536	1395	98,4	103	68	11							
850	Vestas	767	Andersfält, 2 MITT,Tönnersa	C4e	52/65	040131	1750	1705	1638	613	1596	99,4	117	71	1							
850	Vestas	768	Andersfält, 3 NORR,Törnne	C4e	52/65	040131	1750	1845	1650	616	1592	97,3	118	70	2							
850	Vestas	769	Långeryd I,Långeryd	F8d	52/65	040506	1750	1985	1594	565	1572	95,3	165	87	3							
850	Vestas	770	Långeryd II,Långeryd	F8d	52/65	040506	1750	1960	824		432	98,8										
850	Vestas	773	Brunnstorp Källby, Broby-Br	D8g	52/74	040713	1500	1607	1294	412	1225	95,4	94	63	91							
850	Vestas	784	St Wahlby,Väderstad	F8d	52/74	041206	1850	2035	1659	550	1584	98,4	165	86	1							
850	Vestas	785	Tägneby Vind I,Tägneby	E8b	52/65	041215	2000	2377	1945	664	1878	99,5	196	85	1							
850	Vestas	786	Isberget I,Skonberga	F8e	52/74	050103	1600	1741	1431	504	1382	96,9	161	84	4							
850	Vestas	787	Isberget II,Skonberga	F8e	52/74	050103	1600	1664	1315	489	1267	93	156	84	3							
850	Vestas	788	Isberget III,Skonberga	F8e	52/74	050103	1600	1385	1262	493	1215	86,1	145	78	76							
850	Vestas	794	Blås ut Vind AB,Lundsbrunn	D8g	52/74	041213	1500	1522	1343	379	1218	99	92	77	3							
850	Vestas	795	Kilabacken Vind AB,Lunds	D8g	52/74	050118	1550	1862	1544	459	1418	97,8	126	79	1							
850	Vestas	796	Ova Vind,Lundsbrunn	D8g	52/74	050116	1500	1691	1359	395	1264	97,8	96	69	56							
850	Vestas	797	Ryda Vind AB,Ryda	C8b	52/74	050127	1600	1854	1537	525	1449	99,2	130	81	1							
850	Vestas	799	Storön 1,Storön	M25c	52/65	050201	1700	1700	1580	598	1545	98,4	151	81	2							
850	Vestas	800	Hunflen, Ferdinand 20615,	E13a	52/65	050403	1800	1970	1837	624	1729	98,6	159	75	19							
850	Vestas	801	Hunflen, Vilhelm 20616,Äp	E13a	52/65	050504	1800	1755	1608	540	1509	97,5	143	76	2							
850	Vestas	802	Viglunda,Skara	D8d	52/72	050517	1600	1558	1417	411	1298	98,5	106	78	1							
850	Vestas	804	Östest-kröket,Tännäs	C17f	52/55	051124	1900	2355	2324	809	2139	99,2	229	83	2							
850	Vestas	820	Lönhult,Lönhults gård	C3d	52/74	051017	1875	2059	2051	814	1985	95,5	160	76	63							
850	Vestas	840	Uljeberg,Uljebergs Säteri	F8e	52/74	051221	1400	1528	1254	420	1195	98,7	137	84	12							
850	Vestas	842	Vannborga Övra,Borgholm	H5a	52/44	041231	1700	1999	1759	712	1751	99,1	148	85	13							
850	Vestas	843	Vannborga Nedra,Borghol	H5a	52/44	041231	1700	2014	1871	762	1820	97,5	162	87	13							
850	Vestas	844	Ekekullen,Dintestorp	D7h	52/74	051228	1650	1538	1420	445	1337	99,2	124	86	14							
850	Vestas	848	Örum Ystad,Örum	D2c	52/65	050520	2400	2773	2399	1064	2463	97,9	195	84	1							
850	Vestas	853	Lykkevind Istrum,Istrum	D8e	52/74	061130	1400	1416	1196	365	1116	99,5	87	75	1							
850	Vestas	855	Brönnestad 3,Brönnestad B	C1i	52/52	070206	2050	2373	2126	958	2193	98,9	175	83	1							
850	Vestas	977	Uvbergets Hanna,Smedjeb	F12e	52/74	070105	1800	1713	1469	548	1424	99,2	159	78	3							
850	Vestas	1011	Storön 2,Storön	M25c	52/74	081011	1650	254	1278	640	1436	86,2	175	84	3							
850	Vestas	1014	Stavlösa Vind IV,Stavlösa	F8d	52/65	080704	1750	574	1499		1040											
850	Vestas	1015	Biängen,Vänersnäs	C8g	52/74	080829	1800		1221	582	1457	99,9	125	78	3							
850	Vestas	1028	Räfsjö Vind 1,Räfsjö Säteri	F8d	52/74	080711	1700	896	1714	503	1712	96,8	177	86	8							
850	Vestas	1031	Varnäs vind,Väderstad	F8d	52/74	090218	1800		1146	511	1376	94,2	152	85	2							
850	Vestas	1103	TÖS,Väderstad	E8f	52/74	090115	1800		1466	566	1500	99,4	169	85	8							
850	200 Vestas	693	Niis, Almåsa,Almåsaaberget	E19g	52/55	021008	2162	1423	1557	544	1419	87,9	129	57	234							
850	200 Vestas	718	Tomten flo,Grästorps	C8d	52/74	030630	1786	1806	1472	464	1361	98,3	110	74	8							
850	200 Vestas	740	Östergården, Skara,Skänin	D8d	52/74	031215	1650	1697	1425	415	1302	98,5	105	78	3							
850	200 Vestas	789	Kroka 1,Söderåkra	G4b	52/74	041128	1890	1611	1449	585	1430	99,3	101	78	42							
900	Neg Micon	851	OBV2, Hjällö,Hjo	E8a	52/60	050726	1700	1471	1254	537	1241	90,9	106	77	39							
900	200 NEG Micon	482	Äppelbovind ek.för,Hunnfle	E13a	52/49	001217	1600	1816	1475	574	1393	96,4	187	83	0							
900	200 NEG Micon	483	Klimpfjäll 1,Klimpfjäll	F23d	52/49	010116		1159	1049	307	1009	97,7	137	58	18							
900	200 NEG Micon	484	Klimpfjäll 2,Klimpfjäll	F23d	52/49	010116		1124	1013	252	925	92,4	83	30	458							
900	200 NEG Micon	485	Klimpfjäll 3,Klimpfjäll	F23d	52/49	010116		1262	1189	367	1160	96,6	148	58	88							
900	200 NEG Micon	493	Dörestorp 2,Laholm	C4b	52/55	010614	1650	1326	549	557	846	97,2	136	76	1							
900	200 NEG Micon	494	Viscaria 1,Viscaria	J29h	52/49	010918	1846	1194	1239	342	1116	98,9	135	83	0							
900	200 NEG Micon	494	Viscaria 2,Viscaria	J29h	52/49	010901	1784	1257	1232	497	1128	97,6	141	84	0							
900	200 NEG Micon	496	Viscaria 3,Viscaria	J29h	52/49	010901	1896	1148	1135	517	1164	95,6	135	81	24							
900	200 NEG Micon	497	Viscaria 4,Viscaria	J29h	52/49	010901	1837	1239	1213	412	1031	92,1	161	86	0							
900	200 NEG Micon	498	Viscaria 5,Viscaria	J29h	52/49	010901	1655	1082	1095	271	932	90,4	81	38	433							
900	200 NEG Micon	499	Viscaria 6,Viscaria	J29h	52/49	010901	1709	1025	1190	481	1132	92,9	131	73	108							
900	200 NEG Micon	618	Greby,Greby	G4i	52/55	001229	1652	1027	1370	467	1368	97,6	116	90	3							
900	200 NEG Micon	694	Össjö boställe,Össjö	C3h	52/72	020101		211	688	668	1076	99,3	123	73	40							
900	200 NEG Micon	735	Stenninge 1,Stenninge	H5d	52/49	040111	1900	2357	2014	782	1928	99,7	191	88	2							
900	200 NEG Micon	736	Badane 2,Kättilstorp	D7h	52/72	030911		1510	1267	375	1156	99,8	102	88	0							
900	200 NEG Micon	737	Badane 3,Kättilstorp	D7h	52/72	030910		1520	1237	379	1146	99,6	103	88	1							
900	200 NEG Micon	742	Ångalid II,Svalöv	C2h	52/70	040108	1900	2169	926	909	1415	99,5	158	80	0							
900	200 NEG Micon	755	Kuling I,Falkenberg	B5f	52/60	040107	1930	1734	1403	464	1324	96,1	89	78	2							
900	200 NEG Micon	756	Kuling II,Falkenberg	B5f	52/60	040107	1930	1406	1401	483	1356	99,3	84	76	3							
900	200 NEG Micon	757	Kuling III,Falkenberg	B5f	52/60	040107	1930	1775	1391	494	1329	94	87	76	3							
900	200 NEG Micon	758	Kuling IV,Falkenberg	B5f	52/60	040107	1930	825	1354	473	1277	95	83	75	2							
900	200 NEG Micon	759	Kuling V,Falkenberg	B5f	52/60	040107	1930	1527	1382	477	1342	99,7	88	77	1							
1000	Nordic	438	Sigwards 2,Näs	I5f	54/60	000818	2400	2435	1938	738	1983	83,1	263	79	7							
1000	Nordic	616	Selma,Näsudden	I5f	54/60	010708	2400	2019	1381	94	1127	73,3										
1000	Nordic	681	Gerda Dragabol,Halmstad	C4h	59/70	030103	2000	1110	1154	450	1099	48,2	75	47	66							
1000	WinWind	850	Alva af Hulsta,Askersund	F9a	64/72	070125	2200	2230	613	411	496	100	130									
1000	WinWind	1030	Pajjakos Gunilla,Grängesb	E12c	64/70	080130	2700	2047	2129	861	2101	100	247									
1000	WinWind	1032	Ryda Vind 2,Ryda	C8b	64/70	090128	2000		1723	565	1838	100	151									
1000	WinWind	1046	Sörgårdsvind 1, Moholm,M	D8i	64/70	070630	2000	1202	923	494	968	100	142									
1000	WinWind	1066	Brunnsgården, Näs, Falköp																			

Ny *	Effekt (kW)		Nr Anläggning	Placering	D/H	I drift	Ber MWh	2008 MWh	2009 MWh	2010 MWh	12mån MWh	12mån %	Månad MWh	Tid %	Hindertid (tim)								
	Hög	Låg													Benämning, Ort	Karta	(m)	AHT	MS	YNS	OVS	PU	OPS
1500		Vestas	778	Offerdal Råshön 2, Ånge	E19g	82/78	041205	4319	4263	4203	1678	3996	95,4	367	69	56							
1500		Vestas	779	Offerdal Råshön 3, Ånge	E19g	82/78	041208	3613	3407	3692	1354	3408	92,1	333	66	60							
1500		Vestas	780	Offerdal Råshön 4, Ånge	E19g	82/78	041208	4023	3263	3582	1415	3404	93,8	290	69	57							
1500		Vestas	781	Offerdal Råshön 5, Ånge	E19g	82/78	041203	4032	3086	3125	1439	3431	93,2	326	69	45							
1500		Vestas	782	Offerdal Råshön 6, Ånge	E19g	82/78	041205	4054	2989	3649	1480	3517	96,8	354	68	46							
1500		Vestas	783	Offerdal Råshön 7, Ånge	E19h	82/78	041203	3955	3381	3705	1460	3547	95,9	343	65	83							
1500		Vestas	809	Aapua 1, Aapua	M27i	82/78	051003	4465	3950	4005	1612	3715	91,1	411	78	0	25						27
1500		Vestas	810	Aapua 2, Aapua	M27i	82/78	050929	4232	3892	3319	1495	3041	79,3	384	79	0	40						13
1500		Vestas	811	Aapua 3, Aapua	M27i	82/78	050928	4140	3500	3476	1425	3353	93,7	346	75	0	27						55
1500		Vestas	812	Aapua 4, Aapua	M27i	82/78	050928	4344	4060	2854	1611	3206	80,2	434	82	0	28						17
1500		Vestas	813	Aapua 5, Aapua	M27i	82/78	050928	4397	2901	3599	1510	3397	90,5	393	76	0	36				10		31
1500		Vestas	814	Aapua 6, Aapua	M27i	82/78	050928	4500	3200	3179	1416	2875	74,2	402	78	1	24				4		31
1500		Vestas	815	Aapua 7, Aapua	M27i	82/78	050928	4613	3997	3734	1636	3766	91,7	455	84	0	30						
1500		Enercon	888	Nygårdshus 2, Eslöv	-	66/65	041001	4200	4050	3465	1434	3485	96,5	275	93	6							
1500		Enercon	889	p.Olofsson Energi, Eslöv	D2g	70/86	041101	4100	3911	3419	1396	3410	96	272	86	26							
1500		Vestas	1152	Gans 1, Näsudden	I5i	90/90	090301			374	2453	1955	100	681	89	0							
1500		Vestas	1153	Gans 2, Näsudden	I5i	90/90	090301				2447	1572	99,8	676	90	16							
1500		Vestas	1154	Gans 3, Näsudden	I5i	90/90	090301				2426	1562	99,6	671	89	32							
1500		Vestas	1155	Gans 4, Näsudden	I5i	90/90	090301				2348	1476	99,6	677	90	27							
1500		Enercon	1199	Granberget Vindpark 1, Sike	L21d	82/98	091103	5500		1670	1550	2998	99,8	392	96	9							
1500		Enercon	1200	Granberget Vindpark 2, Sike	L21d	82/98	091103	5500		1592	1472	2858	97,1	403	94	80							
1500		Enercon	1201	Granberget Vindpark 3, Sike	L21d	82/98	091103	5500		1419	1538	2725	99,1	427	98	41							
1500		Enercon	1202	Granberget Vindpark 4, Sike	L21d	82/98	091103	5500		1088	1398	2262	95,7	313	94	100							
1500		Enercon	1203	Granberget Vindpark 5, Sike	L21d	82/98	091103	5500		1806	1636	3215	99,8	438	94	14							
1500		Enercon	1204	Granberget Vindpark 6, Sike	L21d	82/98	091103	5500		1986	1612	3359	98,6	406	98	52							
1500	300	Vestas	386	Slitevind XXIV, Smöjen	J7c	66/67	990824	4119	3422	2712	1124	2873	90,2	238	89	5						5	
1500	300	Vestas	387	Slitevind XXV, Smöjen	J7c	66/67	990824	3970	3237	2285	1099	2366	82,9	224	82	3						3	
1500	300	Vestas	388	Slitevind XXVI, Smöjen	J7c	66/67	990828	4266	3126	3070	1182	3011	88,4	246	81	0							
1500	300	Vestas	389	Slitevind XXVII, Smöjen	J7c	66/67	990826	4298	4127	3579	1343	3658	89,5	258	87	36	25					11	
1500	300	Vestas	422	Swireg, Skåls 12, Näs	I5f	66/67	000121	4550	4530	3622	1254	3575	94,8	377	85	22	22						
1500	300	Vestas	474	Storugns 7, Lärbo	J7e	66/78	010317	3377	3356	2864	1044	2818	98,2	287	92	0							
1500	300	Vestas	475	Storugns 8, Lärbo	J7e	66/78	010313	3430	3587	3068	1106	3003	98,2	305	93	0							
1500	300	Vestas	476	Storugns 9, Lärbo	J7e	66/78	010310	3497	3470	3020	1072	2936	98,6	299	92	0							
1500	300	Vestas	617	Sigwards 3, Näs	I5f	66/80	011108	4500	4469	3993	1598	3986	88,7	440	92	1							
1500	400	NEG Micon	699	Digerberget, Digerberget	D17c	72/62	020101	3800	2113	2391	570	2117	89,8	117	51	253							
1500	400	NEG Micon	830	Mungseröd 1, Mungseröd	A9f	72/67	060131	2800	3040	2804	917	2743	97,9	165	81	2							
1500	400	NEG Micon	831	Mungseröd 2, Mungseröd	A9f	72/67	060131	2800	2911	2545	764	2389	92,2	151	80	1							
1500	400	NEG Micon	832	Mungseröd 3, Mungseröd	A9f	72/67	060131	2800	3036	2780	969	2769	99,1	165	81	1							
1500	400	NEG Micon	833	Mungseröd 4, Mungseröd	A9f	72/67	060131	2800	2602	2379	865	2460	96,1	151	86	1							
1500	400	NEG Micon	834	Mungseröd 5, Mungseröd	A9f	72/67	060131	2800	3146	2854	1080	2896	96,5	178	88	2							
1500	400	NEG Micon	835	Mungseröd 6, Mungseröd	A9f	72/67	060131	2800	2801	2766	1080	2831	97,2	178	83	1							
1750		Vestas	1029	Anja, Kall	-	66/0	000101	0		1311	603	1047	64,5	218	40	5							
1800		Vestas	858	Stenbrona 1, Stenbrona-Sal	C8f	90/95	070204	5200	6115	5299	1778	5086	96,4	473	83	3							
1800		Vestas	859	Stenbrona 2, Stenbrona-Sal	C8f	90/95	070204	5200	6112	5361	1794	5148	98	463	83	1							
1800		Vestas	956	Vara Tornum, Kvånrum	C8f	90/95	080101	5300	3198	5256	1756	5021	99,6	466	83	5							
1800		Vestas	1040	Ebborp Vind, Emma, Ebborp	F8h	90/95	080619	4970		4437		3401											
1800		Vestas	1054	Lilla Siglajvs 1, Näsudden	I5f	90/80	090328	6300		5355		4996	100										
1800		Vestas	1055	Lilla Siglajvs 2, Näsudden	I5f	90/80	090328	6300		5356		4996	100										
1800		Vestas	1056	Högberget Denise, Bjursås	F13h	90/95	080807	5000	2005	5507	2014	5354	98,4	513	80	56							
1800		Vestas	1057	Högberget Herman, Bjursås	F13h	90/95	080812	5000	2326	5373	2097	5405	97,4	567	86	1							
1800		Vestas	1058	Högberget Victoria, Bjursås	F13h	90/95	080814	5000	2225	5289	2158	5423	99,3	596	83	10							
1800		Vestas	1059	Högberget Ulrik, Bjursås	F13h	90/95	080805	5000	1923	5439	2160	5469	98,2	608	85	1							
1800		Vestas	1060	Högberget Ame, Bjursås	F13h	90/95	080804	5000	1841	5257	2079	5318	98,9	573	85	0							
1800		Vestas	1095	Gategården, Bengt C, Gateg	C8f	90/65	080501	5500		3203	1727	4196	99,6	462	83	0							
1800		Vestas	1096	Västergården 1, Brålanda	C9a	90/95	090109	5300		4360	1874	4899	98,8	382	81	14							
1800		Vestas	1097	Västergården 2, Brålanda	C9a	90/95	090109	5300		4013	1816	4560	98	380	81	12							
1800		Vestas	1098	Västergården 3, Brålanda	C9a	90/95	090109	5300		4543	1785	4948	99,2	381	81	17							
1800		Vestas	1099	Västergården 4, Brålanda	C9a	90/95	090109	5300		4368	1828	4853	99,1	388	82	14							
1800		Vestas	1100	Tängelsbol 5, Brålanda	C9a	90/95	090109	5400		4250	1801	4765	98,7	384	80	19							
1800		Vestas	1101	Tängelsbol 6, Brålanda	-	90/95	090109	5400		4411	1853	4949	99	398	82	1							
2000		Vestas	738	Skåls Näs, Slitevind XXIX,	I5f	80/78	031214	6000	6036	5323	2035	5451	97	558	91	50	51						
2000		Enercon	774	Orup 1, Rolsberga	D2g	70/65	041201	3500	3875	3347	1261	3285	97,8	242	88	14							
2000		Vestas	790	Västraby 1 SV, Löberöd	D2g	80/78	040806	4800	5163	4685	1905	4809	97	397	84	3							
2000		Vestas	791	Västraby 2 NV, Västraby	D2g	80/78	040806	4800	4772	4260	1727	4252	95,3	366	82	2							
2000		Vestas	792	Västraby 3 SO, Västraby	D2g	80/78	040806	4800	4442	4514	1283	4339	94	209	56	250							
2000		Vestas	793	Västraby 4 NO, Västraby	D2g	80/78	040806	4800	4726	3783	1666	3855	91,9	290	74	62							
2000		Enercon	821	Långå 1, Långå	D17e	70/85	051007	5400	3816	3004	1152	2846	91,7	370	89	40							
2000		Enercon	822	Långå 2, Långå	D17e	70/85	051017	5400	3880	3434	1265	3261	93,9	408									

Ny *	Effekt (kW)		Fabrikat	Nr Anläggning Benämning, Ort	Placering Karta	D/H (m)	I drift	Ber MWh	2008 MWh	2009 MWh	2010 MWh	12mån MWh	12mån %	Månad MWh	Tid %	Hindertid (tim)						
	Hög	Låg														AHT	MS	YNS	OYS	PU	OPS	TF
2000	Vestas	962	Långås vindpark 4,Långnäs	B5f	90/80	071214	5091	5178	4558	1721	4424	94,1	330	75	1							
2000	Enercon	966	Skörstorp 1,Skörstorp	D7h	82/98	080118	5500	4948	5132	1597	4832	97,2	421	97	24							
2000	Enercon	967	Skörstorp 2,Skörstorp	D7h	82/98	080118	5500	4601	4864	1526	4511	94,6	390	94	39							
2000	Enercon	968	Skörstorp 3,Skörstorp	D7h	82/98	080118	5500	4731	4957	1547	4631	95,7	407	96	27							
2000	Vestas	969	Munkagård 1,Tväåker	B5f	90/80	061220	5300	6400	5533	1917	5306	95,8	405	80	4							
2000	Vestas	970	Munkagård 2,Tväåker	B5f	90/80	061220	5300	5729	5482	1909	5347	96,8	393	78	7							
2000	Vestas	971	Munkagård 3,Tväåker	B5f	90/80	061220	5300	6567	5366	1956	5186	94,5	403	86	10							
2000	Enercon	972	Sundsholm,Luttra	D7h	82/79	071219	4300	4752	4480	1475	4201	97,4	354	96	3							
2000	Enercon	987	Univ. Wind Odarslöv 4,Lun	C2f	71/63	080714	5400	1975	4474	1934	4563	96,8	384	97	2							
2000	Enercon	988	Univ. Wind Odarslöv 5,Lun	C2f	71/63	080714	5400	1945	4432	1873	4526	97,3	381	97	3							
2000	Enercon	989	Univ. Wind Odarslöv 6,Lun	C2f	71/63	080714	5400	2002	4636	1938	4701	97,6	406	97	2							
2000	Enercon	1003	Univ.Power Egby 1,Egby	H5a	70/63	080815	5200	1365	3488	1440	3480	99,2	266	94	8							
2000	Enercon	1004	Univ.Power Egby 2,Egby	H5a	70/63	080816	5200	1384	3273	1467	3334	98,2	283	94	14							
2000	Enercon	1005	Univ.Power Egby 3,Egby	H5a	70/63	080817	5200	1320	3500	1468	3518	98,7	270	91	37							
2000	Enercon	1006	Univ.Power Egby 4,Egby	H5a	70/63	080818	5200	1399	3404	1434	3376	97	270	89	41							
2000	Enercon	1016	Kvantenburg, Ekovind,Bolst	C9a	82/98	080520	5500	3384	5084	1840	5107	96,9	438	94	5							
2000	Enercon	1034	Kinne-Vedums Vind,Kinne-	D8g	82/98	090120	4500	3447	1362	3710	96,7	378	94	1								
2000	Enercon	1047	Silkomhöjden 1,Silkomhöjd	E12d	82/98	081210	5200	3516	1646	4064	98,3	369	92	35								
2000	Enercon	1048	Silkomhöjden 2,Silkomhöjd	E12d	82/98	081210	5200	4460	1883	4792	98,3	459	92	45								
2000	Enercon	1049	Silkomhöjden 3,Silkomhöjd	E12d	82/98	081210	5200	3372	1478	3792	98,9	366	92	25								
* 2000	Enercon	1050	Köjkeberget 4, Anders A,Va	E12d	82/98	090325	5200	3532	1913	4789	97,2	466	92	25								
* 2000	Enercon	1051	Köjkeberget 5, Anders A,Va	E12d	82/98	090325	5200	3277	1702	4360	95,5	438	95	1								
* 2000	Enercon	1052	Köjkeberget 6, Anders A,Va	E12d	82/98	090325	5200	3957	1639	4907	99,3	499	94	9								
2000	Vestas	1061	SOTARED nr 1 Elsa,Långå	-	90/105	090201	6000	4544	2093	5281	95,1	439	81	10								
2000	Vestas	1062	SOTARED nr 2 Ellen,Långå	-	90/105	090201	6000	4702	2086	5558	97,6	403	77	19								
2000	Vestas	1063	SOTARED nr 3 Ella,Långås	-	90/105	090201	6000	4269	1996	5033	88,8	393	76	24								
2000	Vestas	1064	SOTARED nr 4 Elise,Långå	-	90/105	090201	6000	4327	1977	5044	90,1	384	76	20								
2000	Vestas	1065	SOTARED nr 5 Elisabet,Lä	-	90/105	090201	6000	4872	2114	5565	97,8	390	76	19								
2000	Enercon	1071	Markbygden, Dragaliden 1,	K24e	82/108	090101	6000	4617	1835	4661	95,4	568	86	19								
2000	Enercon	1072	Markbygden, Dragaliden 2,	K24e	82/108	090101	6000	4986	2301	5536	89,5	576	93	225								
2000	Enercon	1086	Egby 5,Borgholm	H5a	70/64	090715	5200	1698	1577	2752	96,4	297	95	10								
2000	Vestas	1088	Häberg 3,Flo	C8d	90/105	090501	5200	3573	1757	4584	97,3	422	80	7								
2000	Vestas	1089	Häberg 3,Flo	C8d	90/105	090501	5200	3544	1826	4604	96,7	436	80	5								
2000	Vestas	1104	Klinte 2,Klintehamn	l6c	80/67	090725	5200	2053	1502	2964	97,5	477	85	19	18						14	
2000	Vestas	1105	Klinte 3,Klintehamn	l6c	80/67	090724	4800	1822	1242	2592	99,3	387	84	13	1						11	
2000	Vestas	1106	Klinte 4,Klintehamn	l6c	80/67	090723	5000	1819	1307	2645	97,8	388	85	12	4						10	
2000	Vestas	1107	Klinte 5,Klintehamn	l6c	80/67	090723	4800	1983	1425	2873	99,2	450	85	30	3						7	
2000	Vestas	1108	Klinte 6,Klintehamn	l6c	80/67	090723	5200	2197	1593	3177	99	520	88	8	3						7	
2000	Enercon	1109	Lyby, Knivsta 1,Lyby	D2g	82/78	090901	5200	1893	1988	3111	99,2	387	95	21								
2000	Enercon	1110	Lyby, Svingan 1,Lyby	D2g	82/78	090901	5200	1832	1991	3029	98,7	383	98	0								
2000	Vestas	1113	Long Vind AB, Göte,Long	C8c	90/95	090914	5400	1863	618	2481	100											
2000	Vestas	1114	Long Vind AB, Ivar,Long	C8c	90/95	090914	5400	1862	635	2498	100											
2000	Vestas	1115	Long Vind AB, Egon,Long	C8c	90/95	090914	5400	1972	370	2343	100											
2000	Enercon	1116	Häkantorp 1,Häkantorp	C8e	82/98	090801	5300	2115	1534	2988	95,8	403	91	4								
2000	Enercon	1117	Häkantorp 2,Häkantorp	C8e	82/98	090801	5300	1835	1552	2745	94,4	392	92	3								
2000	Enercon	1118	Emma af Göksholm,Göksh	F10f	82/98	090901	5400	1473	1420	2351	96,4	390	96	6								
2000	Enercon	1120	Isgrannatorp 1,Isgranna	D3c	82/98	091101	4600	570	1709	1611	97	346	89	49								
2000	Enercon	1121	Isgrannatorp 2,Isgranna	D3c	82/98	091101	4600	610	1669	1644	96,4	357	89	47								
2000	Enercon	1122	Isgrannatorp 3,Isgranna	D3c	82/98	091101	4600	650	1730	1730	98	354	88	65								
2000	Vestas	1125	Oxhult 1,Oxhult	C4c	90/105	090601	5170	1666	1012	99,7	337	0										
2000	Vestas	1126	Oxhult 2,Oxhult	C4c	90/105	090601	5170	1314	622	99,9	346	0	4									
2000	Vestas	1127	Oxhult 3,Oxhult	C4c	90/105	090601	5170	1345	633	99,9	350	0										
2000	Vestas	1128	Oxhult 4,Oxhult	C4c	90/105	090601	5170	1463	677	99,7	373	0	18									
2000	Vestas	1129	Oxhult 5,Oxhult	C4c	90/105	090601	5170	1837	1121	99,7	355	0										
2000	Vestas	1130	Oxhult 6,Oxhult	C4c	90/105	090601	5170	1753	1028	99,7	353	0										
2000	Vestas	1131	Oxhult 7,Oxhult	C4c	90/105	090601	5170	1794	1072	98,3	401	0										
2000	Vestas	1132	Oxhult 8,Oxhult	C4c	90/105	090601	5170	1919	1170	99,5	374	0										
2000	Vestas	1133	Oxhult 9,Oxhult	C4c	90/105	090601	5170	1835	1107	99,8	374	0										
2000	Vestas	1134	Oxhult 10,Oxhult	C4c	90/105	090601	5170	1837	1137	99,7	346	0	1									
2000	Vestas	1135	Oxhult 11,Oxhult	C4c	90/105	090601	5170	1932	1206	99,7	354	0										
2000	Vestas	1136	Oxhult 12,Oxhult	C4c	90/105	090601	5170	1663	1016	99,2	318	0	3									
2000	Enercon	1141	Klemedstorp Åspinge,Hurv	C2i	82/78	100101	5600	1514	816	99,6	363	93	32									
2000	Enercon	1142	Klemedstorp Åspinge,Hurv	C2i	82/78	100101	5600	1537	842	99,8	394	96	9									
2000	Enercon	1143	Klemedstorp Åspinge,Hurv	C2i	82/78	100101	5600	1545	822	99,6	387	96	13									
2000	Enercon	1144	Klemedstorp Åspinge,Hurv	C2i	82/78	100101	5600	1486	784	99,6	380	88	1									
2000	Enercon	1145	Göteneporten 1,Västermark	D8g	82/98	091022	5000	533	1268	1288	99,2	322	92	11								
2000	Enercon	1146	Göteneporten 2,Västermark	D8g	82/98	091026	5000	594	1107	1242	96,6	295	83	101								
2000	Enercon	1147	Göteneporten 3,Västermark	D8d	82/98	091116	5000	283	1347	1073	99,5	338	93	5								
2000	Enercon	1148	Göteneporten 4,Nattorp, Lu	D8d	82/98	091219	5000	1237	650	98,5	294	84	80									
2000	Enercon	1149	Göteneporten 5,Nedersånn	D8d	82/98	091219	5000	1316	751	99,2	340	91	18									
2000	Enercon	1150	Göteneporten 6,Dalassjö, Lu	D8g	82/98	091219	5000	941	434	99	282	88	43									
2000	Enercon	1157	Knäpplan vind I,Hjo	E8a	82/97	100208	5000	1177	502	99,4	502	91	49									
2000	Enercon	1158	Knäpplan vind II,Hjo	E8a	82/97	100208	5000	1234														

Ny *	Effekt (kW)		Nr Anläggning	Placering	D/H	I drift	Ber MWh	2008 MWh	2009 MWh	2010 MWh	12mån MWh	12mån %	Månad MWh	Tid %	Hindertid (tim)							
	Hög	Låg													Karta	(m)	AHT	MS	YNS	OYS	PU	OPS
2000	Enercon	1187	Gårdslösa 4,Gårdslösa	H4g	82/78	100301	5100			994	377	99,7	377	97	19							
2000	Enercon	1188	Gårdslösa 5,Gårdslösa	H4g	82/78	100301	5100			726	292	99,8	292	92	10							
2000	Enercon	1190	Påboda 1,Påboda	G4b	82/98	100301	4900			1086	324	99,4	324	81	47							
2000	Enercon	1191	Påboda 2,Påboda	G4b	82/98	100301	4900			1029	353	99,1	353	86	72							
2000	Vestas	1222	Vallerstad, Gudrun,Vallerst	D5i	90/105	091201	6000		400	2469	1923	99,3	609	91	0							
2000	Vestas	1223	Vallerstad, Mathilda,Vallers	D5i	90/105	091209	6000			2347	1446	99,9	525	85	1							
2000	Enercon	1230	Ugglum 1-Ugglum Vindpark	C9a	82/108	090821	5500		1767	2142	3071	99,8	449	88	13							
2000	Enercon	1231	Ugglum 2-Ugglum Vindpark	C9a	82/108	090901	5500		1352	1647	2349	99,4	343	77	16							
2000	500	NEG Micon	687 Ytre Stengrund 2,Offshore	G3d	72/60	010930	6000	1606	2589	2127	3663	73,6	315	81	73							
2000	500	NEG Micon	688 Ytre Stengrund 3,Offshore	G3d	72/60	010930	6000	4615	5658	2291	5682	97,1	388	92	2							
2000	500	NEG Micon	689 Ytre Stengrund 4,Offshore	G3d	72/60	010930	6000	2113	4635	2278	5361	96,1	383	91	6							
2000	1000	Vestas	477 Boel,Malmö	C2e	80/80	010221	6300	4787	4443	2271	4879	93,4	509		0							
2000	1000	Vestas	683 Lundåkra 1,Landskrona	C2g	80/78	030120	5500	5239	3939	1874	4058	92	370		0							
2000	1000	Vestas	684 Lundåkra 2,Landskrona	C2g	80/78	030120	5500	5303	3903	1496	3623	88,4	323		0							
2000	1000	Vestas	973 Byråsen, Marika,Malung	D13e	80/78	071222	4000	3820	3492	1111	3260	97,8	366	78	32							
2000	1000	Vestas	974 Byråsen, Virola,Malung	D13e	80/78	071229	4000	4083	3458	1082	3193	98,6	325	80	1							
2300	Siemens	890	Lillgrund A-01,Offshore	C2a	92,4/69	071020	6875	6816	6869	2861	7042	97,9	478		0							
2300	Siemens	891	Lillgrund A-02,Offshore	C2a	92,4/69	071020	6875	6253	6762	2692	6846	98,5	456		0							
2300	Siemens	892	Lillgrund A-03,Offshore	C2a	92,4/69	071021	6875	5864	6623	2684	6717	95,9	456		0							
2300	Siemens	893	Lillgrund A-04,Offshore	C2a	92,4/69	071022	6875	6959	6885	2707	6982	98,9	476		0							
2300	Siemens	894	Lillgrund A-05,Offshore	C2a	92,4/69	071024	6875	6322	6873	2713	7006	98	484		0							
2300	Siemens	895	Lillgrund A-06,Offshore	C2a	92,4/69	071022	6875	7355	7216	2797	7338	99,1	529		0							
2300	Siemens	896	Lillgrund A-07,Offshore	C2a	92,4/69	071022	6875	7932	7692	3039	7796	97	604		0							
2300	Siemens	897	Lillgrund B-01,Offshore	C2a	92,4/69	071104	6875	6355	6335	2534	6316	98,1	431		0							
2300	Siemens	898	Lillgrund B-02,Offshore	C2a	92,4/69	071104	6875	6199	5986	2348	5983	97,4	414		0							
2300	Siemens	899	Lillgrund B-03,Offshore	C2a	92,4/69	071104	6875	6320	6049	2307	6030	97	412		0							
2300	Siemens	900	Lillgrund B-04,Offshore	C2a	92,4/69	071104	6875	6449	6374	2326	6336	99,4	428		0							
2300	Siemens	901	Lillgrund B-05,Offshore	C2a	92,4/69	071108	6875	6609	6243	2263	6194	98,9	433		0							
2300	Siemens	902	Lillgrund B-06,Offshore	C2a	92,4/69	071108	6875	5869	6626	2485	6594	98,1	484		0							
2300	Siemens	903	Lillgrund B-07,Offshore	C2a	92,4/69	071023	6875	7333	7086	2620	7070	98,6	539		0							
2300	Siemens	904	Lillgrund B-08,Offshore	C2a	92,4/69	071020	6875	8232	8046	3182	8245	98,2	681		0							
2300	Siemens	905	Lillgrund C-01,Offshore	C2a	92,4/69	071117	6875	6409	6306	2487	6301	98,9	429		0							
2300	Siemens	906	Lillgrund C-02,Offshore	C2a	92,4/69	071120	6875	6161	5864	2297	5869	97,5	413		0							
2300	Siemens	907	Lillgrund C-03,Offshore	C2a	92,4/69	071120	6875	6207	6031	2276	6007	98,7	418		0							
2300	Siemens	908	Lillgrund C-04,Offshore	C2a	92,4/69	071124	6875	6462	6264	2278	6224	99	445		0							
2300	Siemens	909	Lillgrund C-05,Offshore	C2a	92,4/69	071124	6875	6617	6435	2507	6462	98,9	519		0							
2300	Siemens	910	Lillgrund C-06,Offshore	C2a	92,4/69	071108	6875	6362	6493	2449	6489	98,4	472		0							
2300	Siemens	911	Lillgrund C-07,Offshore	C2a	92,4/69	071108	6875	7280	6864	2639	6837	95,3	552		0							
2300	Siemens	912	Lillgrund C-08,Offshore	C2a	92,4/69	071115	6875	7888	7694	2915	7675	98,2	624		0							
2300	Siemens	913	Lillgrund D-01,Offshore	C2a	92,4/69	071201	6875	6039	6256	2476	6225	99,2	416		0							
2300	Siemens	914	Lillgrund D-02,Offshore	C2a	92,4/69	071201	6875	6166	5981	2327	5917	98,6	421		0							
2300	Siemens	915	Lillgrund D-03,Offshore	C2a	92,4/69	071201	6875	6234	5842	2252	5767	96,9	421		0							
2300	Siemens	916	Lillgrund D-04,Offshore	C2a	92,4/69	071201	6875	6263	6278	2379	6209	98,1	470		0							
2300	Siemens	917	Lillgrund D-06,Offshore	C2a	92,4/69	071120	6875	6684	6715	2606	6711	98,3	547		0							
2300	Siemens	918	Lillgrund D-07,Offshore	C2a	92,4/69	071124	6875	7474	7100	2695	7079	99	575		0							
2300	Siemens	919	Lillgrund D-08,Offshore	C2a	92,4/69	071112	6875	7761	7756	3155	7699	95,7	733		0							
2300	Siemens	920	Lillgrund E-01,Offshore	C2a	92,4/69	071004	6875	6224	6530	2754	6597	97,6	556		0							
2300	Siemens	921	Lillgrund E-02,Offshore	C2a	92,4/69	071004	6875	6278	6022	2416	5983	98	474		0							
2300	Siemens	922	Lillgrund E-03,Offshore	C2a	92,4/69	071004	6875	6169	6008	2368	5999	98,5	472		0							
2300	Siemens	923	Lillgrund E-04,Offshore	C2a	92,4/69	071201	6875	6748	6291	2387	6258	99	496		0							
2300	Siemens	924	Lillgrund E-06,Offshore	C2a	92,4/69	071201	6875	7277	6876	2642	6830	98,7	577		0							
2300	Siemens	925	Lillgrund E-07,Offshore	C2a	92,4/69	071128	6875	7835	7629	2999	7549	98,8	693		0							
2300	Siemens	926	Lillgrund F-02,Offshore	C2a	92,4/69	071004	6875	6559	6357	2605	6382	99	512		0							
2300	Siemens	927	Lillgrund F-03,Offshore	C2a	92,4/69	071006	6875	5836	6009	2407	6027	99	484		0							
2300	Siemens	928	Lillgrund F-04,Offshore	C2a	92,4/69	071201	6875	6727	6280	2497	6280	97,6	545		0							
2300	Siemens	929	Lillgrund F-05,Offshore	C2a	92,4/69	071201	6875	7104	6899	2815	7038	99	617		0							
2300	Siemens	930	Lillgrund F-06,Offshore	C2a	92,4/69	071201	6875	7749	7227	2980	7350	98,7	701		0							
2300	Siemens	931	Lillgrund G-02,Offshore	C2a	92,4/69	071008	6875	7045	6592	2661	6604	96,6	541		0							
2300	Siemens	932	Lillgrund G-03,Offshore	C2a	92,4/69	071007	6875	6900	6340	2566	6399	98,8	556		0							
2300	Siemens	933	Lillgrund G-04,Offshore	C2a	92,4/69	071201	6875	7273	6692	2629	6630	98,9	573		0							
2300	Siemens	934	Lillgrund G-05,Offshore	C2a	92,4/69	071201	6875	7557	7158	2900	7203	98	696		0							
2300	Siemens	935	Lillgrund H-02,Offshore	C2a	92,4/69	071005	6875	7667	7222	3034	7265	98,1	665		0							
2300	Siemens	936	Lillgrund H-03,Offshore	C2a	92,4/69	071008	6875	7293	7085	2903	7045	99	654		0							
2300	Siemens	937	Lillgrund H-04,Offshore	C2a	92,4/69	071006	6875	7672	7210	2979	7201	97,2	693		0							
2300	Enercon	978	Lövstaviken V1,Falkenberg	B5c	70/70	070115	5600	6429	5367	1689	5079	98,3	396	94	0							
2300	Enercon	979	Lövstaviken V2,Falkenberg	B5c	70/70	070115	5600	5812	4954	1558	4723	98,3	341	91	22							
2300	Enercon	980	Lövstaviken V4,Falkenberg	B5c	70/70	070115	5600	6615	5455	1660	5117	97,6	403	94	0							
2300	Enercon	981	Lövstaviken V5,Falkenberg	B5c	70/70	070115	5600	5830	5163	1523	4873	99	341	93	1							
2300	Enercon	982	Lövstaviken V6,Falkenberg	B5c	70/70	070115	5600	6479	5744	1842	5471	97,7	426	94	0							
2300	Enercon	1017	Näsbyholm 1 Universal Po	D1g	70/64	081215	5200			3558	1922	4431	95,8	340	91	86						

Ny *	Effekt (kW)		Fabrikat	Nr Anläggning Benämning, Ort	Placering Karta	D/H (m)	I drift	Ber MWh	2008 MWh	2009 MWh	2010 MWh	12mån MWh	12mån %	Månad MWh	Tid %	Hindertid (tim)						
	Hög	Låg														AHT	MS	YNS	OYS	PU	OPS	TF
3000			WinWind	1111 Elvira, WT1, Lyse, Humlekä	A8f	90/88	080624	8000	2060	8048	2449	7568	100	495								
3000			WinWind	1112 Elving, WT2, Lyse, Humlekä	A8f	90/88	080624	8000	1634	6561	1463	6031	100	123								

Karta över verkens placering

