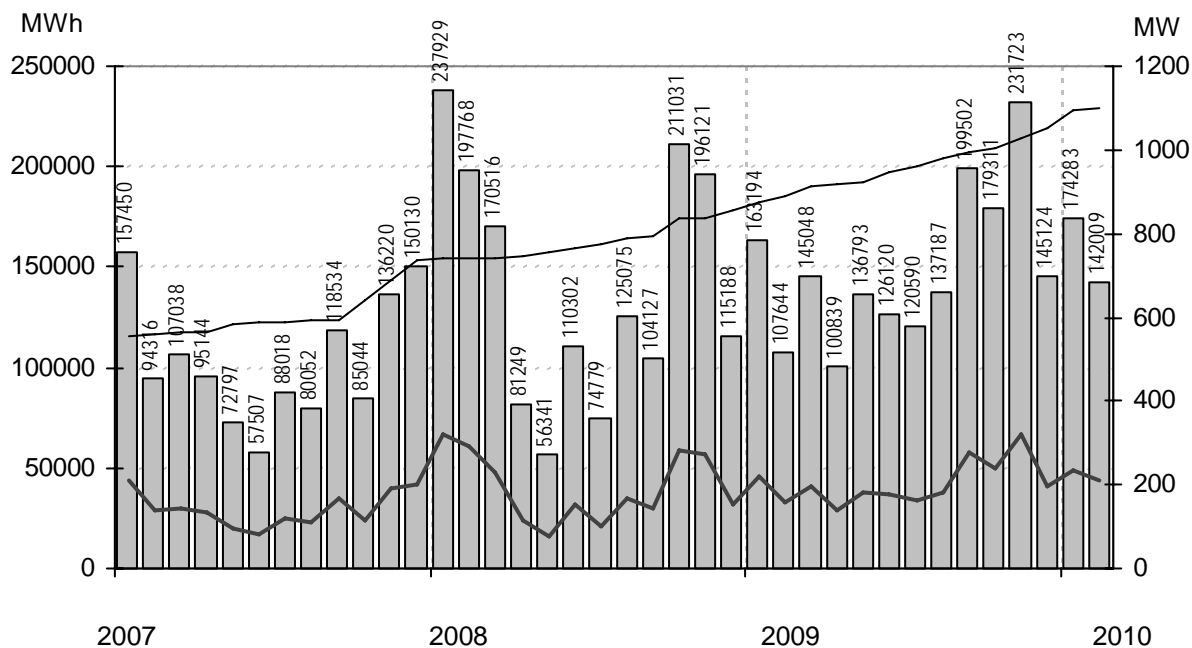


Vindkraftverk

februari 2010

Internetadress: <http://www.vindstat.nu>

Vindproducerad el



Staplarna visar producerad energi per månad i MWh, linjerna visar installerad effekt respektive månadens medeleffekt i MW

Sammanfattning

Installerad effekt	(MW)	1117
Antal verk	(st)	1097
Rapporterade denna månad	(st)	965
Elproduktion		
2008	(MWh)	1 680 427
2009	(MWh)	1 793 076
2010	(MWh)	316 291
Rapporterat denna månad	(MWh)	142 009
Medeleffekt denna månad	(MW)	211

Vindens energiinnehåll

Månaden jämfört med samma månad tidigare år	87 %
Året hittills jämfört med samma period under tidigare år	78 %
Senaste 12 månaderna jämfört med samma period under tidigare år	95 %

Förklaringar till tabellen på följande sidor

Ber	Av ägaren lämnad uppgift på beräknad elproduktion		
Årtal	Sammanlagd elproduktion under respektive år		
12mån	Elproduktion och tillgänglighet senaste 12 månaderna		
Månad	Elproduktion under månaden		
Tid	Andel av månaden som generatoren varit inkopplad på nät		
*	Nytt verk		
AHT	Avläst hindertid		
MS	Mindre störning	PU	Planerat underhåll
YNS	Yttre nätstörning	ÖPS	Övrigt planerat stopp
ÖYS	Övrig yttre störning	TF	Tekniskt fel

Ett projekt finansierat av Energimyndigheten

Sammanställningen gjord 2010-06-23

Ansvarig:

Niils-Eric Carlstedt, telefon: 08 - 739 54 67

E-post: nilseric.carlstedt@vattenfall.comAdress: Vattenfall Power Consultant AB, Vindstatistik
Box 527

162 16 Stockholm

Telefon: 08 - 739 60 00 vx Fax: 08 - 739 62 98

Ny *	Effekt (kW)		Fabrikat	Nr Anläggning	Placering	D/H I drift	Ber MWh	2008 MWh	2009 MWh	2010 MWh	12mån MWh	12mån %	Månad MWh	Tid %	Hindertid (tim)								
	Hög	Låg													Benämning, Ort	Karta	(m)	AHT	MS	YNS	OVS	PU	OPS
750	200	NEG Micon	360	Vanstad Kommungård,Sjöv	D2e	48/55	981104	1370	1579	1330	601	1349	98,6	146	90	14							
750	200	NEG Micon	373	Ångalid,Torrlösa	C3b	48/55	990115	1470	1731	1528	702	1581	97,4	194	91	5							
750	200	NEG Micon	390	Solvik Nr 5,Maglarp	C1h	48/50	990630	2140	2263	368		174	99,9										
750	200	NEG Micon	391	Solvik Nr 6,Maglarp	C1h	48/50	990628	2140	2241	364		172	99,8										
750	200	NEG Micon	392	Solvik Nr 7,Maglarp	C1h	48/50	990625	2140	2252	367		174	99,8										
750	200	NEG Micon	399	Framnäs 1,Nöbbelöv	C2i	48/55	990923		1703	1519	675	1569	99,6	179	92	1							
750	200	WindWorld	404	Otterbäckens Vind 1,Otterb	D9i	52/65	990717	1700	1155	864	84	750	100	21									
750	200	NEG Micon	451	Vind Invest,Lysekil	A8f	48/55	000112	1600	759	1391	426	1324	94,4	87	89	0							
750	200	NEG Micon	452	Sivik III,Lysekil	A8f	48/55	000101	1600	1916	1482	455	1415	92,9	98	89	3							
750	200	NEG Micon	480	Björnvinden,Björneröd	A10c	48/55	001130	1590	1101	1257	376	1151	97,3	63	66	142							
750	200	NEG Micon	492	Knöbbens Vind,Laholm	C2e	48/55	010601	1560	1482	1412	528	1395	98,9	114	83	27							
750	200	NEG Micon	619	Östorp 1:4,Östorp 1:4	C2e	48/55	001229	1500	1617	1334	532	1327	99,5	120	85	0							
750	200	NEG Micon	682	Bydalen,Bydalen	D19c	48/45	020904	2100	1905	1691	633	1674	95	106	71	104							
750	200	NEG Micon	697	Gislöv 3,Gislöv	C1i	48/50	021014	1900	2264	1987	866	2035	99,8	234	94	0							
750	200	NEG Micon	701	Isiegården,St Isie	C1i	48/50	030801	1720	2317	2073	903	2108	99,2	231	90	26							
750	200	NEG Micon	741	Lantan,Svalöv	C3b	48/55	031230	1500	1730	1585	724	1630	97,6	186	92	1							
750	200	NEG Micon	775	TANNAM, Smeby,Tannam,	A9f	48/50	041201	1300	1455	1269		1121											
750	200	NEG Micon	776	TANNAM, Ceding,Tannam,	A9f	48/50	041201	1250	1254	1028	210	972	94,3	60	74	67							
750	200	NEG Micon	808	Framnäs 2,Nöbbelöv	C2i	48/55	050910	1500	1550	1445	317	1518	99	180	92	1							
750	200	NEG Micon	829	Gislöv 4,Gislöv	C1i	48/50	051208	1900	2282	2065	867	2102	98,7	226	89	37							
800		Enercon	798	Almudden,Askersund	E9f	48/76	050110	1500	1349	1068	327	990	98,5	48	77	0							
800		Enercon	803	NEWTON,Vårsås	D8f	48/78	050715	1600	1492	1244	377	1150	98,6	58	74	15							
800		Enercon	805	Stavf El,Vårsås	-	48/76	050915	1532	1459	1227	420	1219	99,5	96	87	0							
800		Enercon	806	Windy,Vårsås	E8d	48/76	050919	1400	1443	1199	357	1104	98,9	55	75	1							
800		Enercon	807	Simona Vindkraft Leringen,	D8c	48/76	050901	1500	1509	1291	389	1199	96,7	58	63	6							
800		Enercon	816	Gästgivaregårdens Lamme	D8b	48/76	050905	1700	2001	1648	522	1513	98,2	71	79	25							
800		Enercon	817	Hangelösa 1,Hangelösa	D8g	48/76	051015	1527	1771	1473	453	1366	99	73	83	2							
800		Enercon	818	Stenökra, Lilla Lunden,Lilla	D8g	48/76	051015	1500	1557	1317	395	1210	98,9	58	78	4							
800		Enercon	819	Skeby 3,Broby	D8g	48/76	051028	1500	1770	1441	444	1345	98,7	76	80	3							
800		Enercon	826	Skallmeja Väster,Skallmeja	C8f	48/76	051013	1700	1963	1619	510	1501	98,8	76	79	31							
800		Enercon	827	Helleberg 1,Helleberg	C8f	48/50	051027	1400	1532	1212	404	1130	98,3	68	78	3							
800		Enercon	828	Klevberget Hällevadsholm,	A9c	48/76	060220	1800	1930	1662	578	1618	98,7	157	91	10							
800		Enercon	836	Askers Via,Odensbacken	F10b	48/76	060401	1400	1551	1271	425	1160	98,2	56	76	9							
800		Enercon	837	Naglarp 1,Kinnarp	D7g	48/76	060323	1622	1558	1282	413	1189	99,3	61	78	15							
800		Enercon	838	Beateberg 1,Knislinge	D3f	48/65	051223	1150	1117	911	405	936	97,6	102	93	0							
800		Enercon	839	Hattefjäll,Hällevadsholm	B9a	48/76	060220	1585	2008	1774	517	1724	98,9	164	88	15							
800		Enercon	841	Kalmarsund Vind,Degerha	G3i	48/50	060719	2000	2466	2054	771	2032	99,5	186	91	0							
800		Enercon	849	Hällingarna, iDA,Ollebacke	F20a	48/74	060915	2000	1847	1720	697	1660	98,6	178	92	2							
800		Enercon	852	Kvismaren 2,Odensbacken	F10c	48/76	061101	1420	1396	1157	377	1066	98,7	46	70	7							
800		Enercon	854	Bränna,Skänning	F8d	48/76	070101	1550	1668	1360	459	1248	98,8	57	69	8							
800		Enercon	860	Torseröds Vindkraftpark 1,T	A9f	48/55	070131	1550	1796	1574	430	1487	99,7	94	86	10							
800		Enercon	861	Torseröds Vindkraftpark 2,T	A9f	48/55	070131	1550	1444	1239	342	1159	98,4	71	87	12							
800		Enercon	862	Torseröds Vindkraftpark 3,T	A9f	48/55	070131	1550	1450	1267	334	1187	98,6	70	84	9							
800		Enercon	863	Torseröds Vindkraftpark 4,T	A9f	48/55	070131	1550	1432	1239	331	1152	99,1	69	85	11							
800		Enercon	864	Torseröds Vindkraftpark 5,T	A9f	48/55	070131	1550	1331	1086	356	1159	95,4	76	85	3							
800		Enercon	865	Torseröds Vindkraftpark 6,T	A9f	48/55	070131	1550	1351	978	327	896	85,7	66	85	3							
800		Enercon	866	Kvarnen vindkraft,Kvarnen	D8g	53/73	070505	1500	1815	1489	434	1356	96,6	43	63	2							
800		Enercon	873	Härjeveds Vind,Härjeved	C8f	53/75	070525	1700	2073	1691	567	1584	98,9	97	87	3							
800		Enercon	874	Gömta Vind,Gömta	D8e	53/75	070601	1500	1542	1290	388	1184	99,4	47	66	3							
800		Enercon	875	Elin 1,Göteve Liden 2	D7g	53/75	070628	1800	1724	1466	476	1352	98,3	68	69	52							
800		Enercon	876	Söderbodane 1,Söderboda	C9g	53/73	070830	1500	1563	1322	482	1227	97,6	102	69	35							
800		Enercon	877	Rangeltorp 1,Rangeltorp	C8c	53/75	070614	1430	1635	1321	427	1228	96,9	60	73	6							
800		Enercon	883	Hackegården 1,Mjölby	F8d	48/63	070912	1800	1481	1227	386	1119	99,7	39	66	3							
800		Enercon	884	Hackegården 2,Mjölby	F8d	48/63	070921	1800	1486	1229	390	1124	99,3	40	66	5							
800		Enercon	886	Lovene,Källands Åsaka	C8f	53/73	070801	1800	1900	1534	547	1443	99,4	97	87	4							
800		Enercon	887	Torkelsrud,Valbo Ryr	B8h	53/73	071017	1800	1584	1377	500	1331	97,8	119	80	49							
800		Enercon	954	Askegården,Skänninge	F8d	53/73	071211	1600	1799	1483	515	1365	98,8	65	71	0							
800		Enercon	955	Åsen Tumleberg 1,Åsen	C8b	53/73	071123	1600	1640	1347	454	1266	98,2	70	76	1							
800		Enercon	963	Borringe 1,Borensberg	F8e	53/75	071218	1750	1771	1480	528	1370	98,5	78	85	0							
800		Enercon	964	Fingal af Boberg,Borensber	F8e	53/75	071218	1750	1754	1430	515	1323	98,5	77	86	0							
800		Enercon	965	Boberg 1,Borensberg	F8e	53/75	071218	1750	1761	1428	509	1333	98,8	78	86	0							
800		Enercon	975	Carpe Ventum 1,Torp	C9a	53/78	071101	1800	1840	1619	620	1573	99,6	152	90	0							
800		Enercon	976	Götene Elin 2,Götene	D7g	53/73	080308	1800	1089	1499	491	1393	99,1	79	75	7							
800		Enercon	985	Bjälbo-Skenaån Vind,Bjälb	F8d	53/73	080425	1750	1202	1718	579	1580	98,5	61	70	3							
800		Enercon	986	Varby,Motala	F8g	53/73	080515	1750	1020	1563	527	1437	99	75	81	1							
800		Enercon	1002	Normlösa Torpa Vind,Skän	F8e	53/74	080430	1810	1070	1550	558	1435	98,8	72	78	6							
800		Enercon	1007	Broby Åle 1,Broby	D8g	53/ 080417	1800	1107	1593	498	1491	98,9	86	82	3								
800		Enercon	1008	Broby Åle 2,Broby	D8g	53/ 080417	1800	1119	1583	500	1482	99	88	82	3								
800		Enercon	1009	Sturkö 1, Ådan,Sturkö	F3f	48/65	080901	1800	777	1700	653												

Ny *	Effekt (kW)		Fabrikat	Nr Anläggning	Placering	D/H I drift	Ber MWh	2008 MWh	2009 MWh	2010 MWh	12mån MWh	12mån %	Månad MWh	Tid %	Hindertid (tim)							
	Hög	Låg													Benämning, Ort	Karta	(m)	AHT	MS	YNS	OVS	PU
850	Vestas	767	Andersfält, 2 MITT,Tönnerse	C4e	52/65	040131	1750	1705	1638	613	1633	99,4	133	79	5							
850	Vestas	768	Andersfält, 3 NORR,Törnne	C4e	52/65	040131	1750	1845	1650	616	1635	97,6	135	69	90							
850	Vestas	769	Långeryd I,Långeryd	F8d	52/65	040506	1750	1985	1594	565	1494	92,7	88	75	3							
850	Vestas	770	Långeryd II,Långeryd	F8d	52/65	040506	1750	1960	824		630	98,8										
850	Vestas	773	Brunnstorp Källby, Broby-Br	D8g	52/74	040713	1500	1607	1294	412	1204	94,9	63	52	142							
850	Vestas	784	St Wahlby,Väderstad	F8d	52/74	041206	1850	2035	1659	550	1538	97,4	73	70	54							
850	Vestas	785	Tågneby Vind I,Tågneby	E8b	52/65	041215	2000	2377	1945	664	1819	98,6	106	72	0							
850	Vestas	786	Isberget I,Skonberga	F8e	52/74	050103	1600	1741	1431	504	1324	96,6	67	66	0							
850	Vestas	787	Isberget II,Skonberga	F8e	52/74	050103	1600	1664	1315	489	1209	92,9	63	65	0							
850	Vestas	788	Isberget III,Skonberga	F8e	52/74	050103	1600	1385	1262	493	1164	86,8	70	70	1							
850	Vestas	794	Blås ut Vind AB,Lundsbrun	D8g	52/74	041213	1500	1522	1343	379	1236	99,4	61	65	24							
850	Vestas	795	Kilabacken Vind AB,Lunds	D8g	52/74	050118	1550	1862	1544	459	1423	97,8	68	65	1							
850	Vestas	796	Ova Vind,Lundsbrunn	D8g	52/74	050116	1500	1691	1359	395	1286	99,3	63	66	8							
850	Vestas	797	Ryda Vind AB,Ryda	C8b	52/74	050127	1600	1854	1537	525	1436	99,3	92	73	5							
850	Vestas	799	Storön 1,Storön	M25c	52/65	050201	1700	1700	1580	598	1584	98	157	75	25							
850	Vestas	800	Hunflen, Ferdinand 20615,	E13a	52/65	050403	1800	1970	1837	624	1674	98,7	104	59	0							
850	Vestas	801	Hunflen, Vilhelm 20616,Äp	E13a	52/65	050504	1800	1755	1608	540	1462	97,3	99	56	1							
850	Vestas	802	Viglunda,Skara	D8d	52/72	050517	1600	1558	1417	411	1306	98,1	61	69	1							
850	Vestas	804	Östest-kröket,Tännäs	C17f	52/55	051124	1900	2355	2324	809	2177	99,2	152	84	2							
850	Vestas	820	Lönhult,Lönhults gård	C3d	52/74	051017	1875	2059	2051	814	2034	96,6	183	89	0							
850	Vestas	840	Uljeberg,Uljebergs Säteri	F8e	52/74	051221	1400	1528	1254	420	1150	98,8	43	55	67							
850	Vestas	842	Vannborga Övra,Borgholm	H5a	52/44	041231	1700	1999	1759	712	1787	99,3	189	88	1							
850	Vestas	843	Vannborga Nedra,Borghol	H5a	52/44	041231	1700	2014	1871	762	1851	97,6	203	88	0							
850	Vestas	844	Ekekullen,Dinestorp	D7h	52/74	051228	1650	1538	1420	445	1328	99,2	75	71	0							
850	Vestas	848	Örum Ystad,Örum	D2c	52/65	050520	2400	2773	2399	1064	2429	97,9	257	91	3						3	
850	Vestas	853	Lyckevind Istrum,Istrum	D8e	52/74	061130	1400	1416	1196	365	1111	98,4	54	65	0							
850	Vestas	855	Brönnestad 3,Brönnestad B	C1i	52/52	070206	2050	2373	2126	958	2178	98,8	251	91	2							
850	Vestas	977	Uvbergets Hanna,Smedjeb	F12e	52/74	070105	1800	1713	1469	548	1363	99,2	116	56	7							
850	Vestas	1011	Storön 2,Storön	M25c	52/74	081011	1650	254	1278	640	1319	80,3	155	69	91							
850	Vestas	1014	Stavlösa Vind IV,Stavlösa	F8d	52/65	080704	1750	574	1499		1387											
850	Vestas	1015	Biängen,Vänernäs	C8g	52/74	080829	1800	1221	582	1345	100	124	69	0								
850	Vestas	1028	Råfsjö Vind 1,Råfsjö Säteri	F8d	52/74	080711	1700	896	1714	503	1639	96,9	87	69	79							
850	Vestas	1031	Varnäs vind,Väderstad	F8d	52/74	090218	1800	1146	511	1211	90,8	65	64	0								
850	Vestas	1103	TÖS,Väderstad	E8f	52/74	090115	1800	1466	556	1437	99,5	72	62	26								
850	200	Vestas	693	Nils, Almåsa,Almåsaberget	E19g	52/55	021008	2162	1423	1557	544	1487	89,2	121	67	63						
850	200	Vestas	718	Tomten flo,Gråstorp	C8d	52/74	030630	1786	1806	1472	464	1370	98,2	70	61	79						
850	200	Vestas	740	Östergården, Skara,Skånin	D8d	52/74	031215	1650	1697	1425	415	1302	97,7	53	61	84						
850	200	Vestas	789	Kroka 1,Söderåkra	G4b	52/74	041128	1890	1611	1449	585	1455	99,7	171	90	0						
900	Neg Micon	851	OBV2, Hjällö,Hjo	E8a	52/60	050726	1700	1471	1254	537	1212	91,3	134	79	1							
900	200	NEG Micon	482	Äppelbovind ek.för,Hunnfle	E13a	52/49	001217	1600	1816	1475	574	1317	96,7	88	49	18						
900	200	NEG Micon	483	Klimpfjäll 1,Klimpfjäll	F23d	52/49	010116		1159	1049	307	987	97,8	100	53	28						
900	200	NEG Micon	484	Klimpfjäll 2,Klimpfjäll	F23d	52/49	010116		1124	1013	252	956	98,2	98	54	25						
900	200	NEG Micon	485	Klimpfjäll 3,Klimpfjäll	F23d	52/49	010116		1262	1189	367	1134	97,6	118	63	22						
900	200	NEG Micon	493	Dömestorp 2,Laholm	C4b	52/55	010614	1650	1326	549	557	634	97,2	90	58	136						
900	200	NEG Micon	494	Viscaria 1,Viscaria	J29h	52/49	010918	1846	1194	1239	342	1224	98,9	140	73	6						
900	200	NEG Micon	495	Viscaria 2,Viscaria	J29h	52/49	010901	1784	1257	1232	497	1226	97,2	139	75	4						
900	200	NEG Micon	496	Viscaria 3,Viscaria	J29h	52/49	010901	1896	1148	1135	517	1262	95	145	76	12						
900	200	NEG Micon	497	Viscaria 4,Viscaria	J29h	52/49	010901	1837	1239	1213	412	1113	92,3	55	45	262						
900	200	NEG Micon	498	Viscaria 5,Viscaria	J29h	52/49	010901	1655	1082	1095	271	1075	95,3	126	73	2						
900	200	NEG Micon	499	Viscaria 6,Viscaria	J29h	52/49	010901	1709	1025	1190	481	1249	95,9	127	62	167						
900	200	NEG Micon	618	Greby,Greby	G4i	52/55	001229	1652	1027	1370	467	1378	97,6	149	90	0						
900	200	NEG Micon	694	Össjö boställe,Össjö	C3h	52/72	020101		211	688	668	834	99,7	151	87	0						
900	200	NEG Micon	735	Stenninge 1,Stenninge	H5d	52/49	040111	1900	2357	2014	782	1958	99,7	191	90	0						
900	200	NEG Micon	736	Badane 2,Kättilstorp	D7h	52/72	030911		1510	1267	375	1153	99,7	42	50	1						
900	200	NEG Micon	737	Badane 3,Kättilstorp	D7h	52/72	030910		1520	1237	379	1132	99,1	48	50	2						
900	200	NEG Micon	742	Ångalid II,Svalöv	C2h	52/70	040108	1900	2169	926	909	1086	97,7	240	89	19						
900	200	NEG Micon	755	Kuling I,Falkenberg	B5f	52/60	040107	1930	1734	1403	464	1343	95,8	71	44	187						
900	200	NEG Micon	756	Kuling II,Falkenberg	B5f	52/60	040107	1930	1406	1401	483	1386	99,3	114	82	4						
900	200	NEG Micon	757	Kuling III,Falkenberg	B5f	52/60	040107	1930	1775	1391	494	1363	94	121	77	56						
900	200	NEG Micon	758	Kuling IV,Falkenberg	B5f	52/60	040107	1930	825	1354	473	1322	95	116	83	1						
900	200	NEG Micon	759	Kuling V,Falkenberg	B5f	52/60	040107	1930	1527	1382	477	1374	99,7	106	83	0						
1000	Nordic	438	Sigvards 2,Näs	I5f	54/60	000818	2400	2435	1938	738	1860	82,8	163	62	11							
1000	Nordic	616	Selma,Näsudden	I5f	54/60	010708	2400	2019	1381	94	1338	70	94	36	78							
1000	Nordic	681	Gerda Dragabol,Halmstad	C4h	59/70	030103	2000	1110	1154	450	1134	33,3	119	65	49							
1000	WinWind	850	Alva af Hulsta,Askersund	F9a	64/72	070125	2200	2230	613	411	613	100	0	0								
1000	WinWind	1030	Paljakos Gunilla,Grängesb	E12c	64/70	080130	2700	2047	2129	861	1972	100	141									
1000	WinWind	1032	Ryda Vind 2,Ryda	C8b	64/70	090128	2000	1677	1723	565	1842	100	119									
1000	WinWind	1046	Sörgårdsvind 1, Moholm,M	D8i	64/70	070630	2000	1202	923	494	948	100	44									
1000	WinWind	1066	Brunnsgården, Näs, Falköpi	D7h	64/70	070614	2200	1072	1818	551	1788	100	81									
1000	WinWind	1124	Hästhalla 1,Skara	C8f	64/70	070501	2200		2210	676	2055	100	92									
1425	GE Wind En	605	Utgrunden T1,Offshore	G3h	70,5/65	001221		5004	5057	1986	4970	91,1	451	76	134							
1																						

Ny *	Effekt (kW)		Fabrikat	Nr Anläggning	Placering	D/H I drift	Ber MWh	2008 MWh	2009 MWh	2010 MWh	12mån MWh	12mån %	Månad MWh	Tid %	Hindertid (tim)							
	Hög	Låg													AHT	MS	YNS	OYS	PU	OPS	TF	
1500	Vestas	780	Offerdal Råshön 4,Ånge	E19g	82/78	041208	4023	3263	3582	1415	3549	94,3	371	77	2							
1500	Vestas	781	Offerdal Råshön 5,Ånge	E19g	82/78	041203	4032	3086	3125	1439	3485	92	370	76	4							
1500	Vestas	782	Offerdal Råshön 6,Ånge	E19g	82/78	041205	4054	2989	3649	1480	3581	97,4	352	73	5							
1500	Vestas	783	Offerdal Råshön 7,Ånge	E19h	82/78	041203	3955	3381	3705	1460	3666	97,5	350	75	5							
1500	Vestas	809	Aapua 1,Aapua	M27i	82/78	051003	4465	3950	4005	1612	3883	91,5	356	66	0						21	10
1500	Vestas	810	Aapua 2,Aapua	M27i	82/78	050929	4232	3892	3319	1495	3200	79,3	323	62	0						30	2
1500	Vestas	811	Aapua 3,Aapua	M27i	82/78	050928	4140	3500	3476	1425	3452	94,5	338	74	0						13	14
1500	Vestas	812	Aapua 4,Aapua	M27i	82/78	050928	4344	4060	2854	1611	2825	71,2	365	64	0						82	18
1500	Vestas	813	Aapua 5,Aapua	M27i	82/78	050928	4397	2901	3599	1510	3550	91,3	317	62	0						65	19
1500	Vestas	814	Aapua 6,Aapua	M27i	82/78	050928	4500	3200	3179	1416	3160	75,3	311	63	0						45	18
1500	Vestas	815	Aapua 7,Aapua	M27i	82/78	050928	4613	3997	3734	1636	3753	91,3	315	60	0						54	21
1500	Enercon	888	Nygårdshus 2,Eslov	-	66/65	041001	4200	4050	3465	1434	3503	96	375	92	28							
1500	Enercon	889	p.Olofsson Energi,Eslov	D2g	70/86	041101	4100	3911	3419	1396	3418	95,6	336	92	38							
1500	Vestas	1152	Gans 1,Näsudden	I5i	90/90	090301			374	2453	888	100	513	77	0							
1500	Vestas	1153	Gans 2,Näsudden	I5i	90/90	090301				2447	511	100	511	87	0							
1500	Vestas	1154	Gans 3,Näsudden	I5i	90/90	090301				2426	509	100	509	87	0							
1500	Vestas	1155	Gans 4,Näsudden	I5i	90/90	090301				2348	418	100	418	87	0							
1500	Enercon	1199	Granberget Vindpark 1,Sike	L21d	82/98	091103	5500		1670	1550	2230	100	560	96	0							
1500	Enercon	1200	Granberget Vindpark 2,Sike	L21d	82/98	091103	5500		1592	1472	2075	98,7	483	96	50							
1500	Enercon	1201	Granberget Vindpark 3,Sike	L21d	82/98	091103	5500		1419	1538	1919	99,8	501	96	11							
1500	Enercon	1202	Granberget Vindpark 4,Sike	L21d	82/98	091103	5500		1088	1398	1579	97,8	490	96	70							
1500	Enercon	1203	Granberget Vindpark 5,Sike	L21d	82/98	091103	5500		1806	1636	2379	100	573	96	0							
1500	Enercon	1204	Granberget Vindpark 6,Sike	L21d	82/98	091103	5500		1986	1612	2537	99,6	551	96	22							
1500	300	Vestas	386	Slitevind XXIV,Smöjen	J7c	66/67	990824	4119	3422	2712	1124	2777	88	293	76	3					2	3
1500	300	Vestas	387	Slitevind XXV,Smöjen	J7c	66/67	990824	3970	3237	2285	1099	2270	80	285	69	7					6	3
1500	300	Vestas	388	Slitevind XXVI,Smöjen	J7c	66/67	990828	4266	3126	3070	1182	3045	89,3	310	63	13					12	3
1500	300	Vestas	389	Slitevind XXVII,Smöjen	J7c	66/67	990826	4298	4127	3579	1343	3563	88,4	341	76	13					12	3
1500	300	Vestas	422	Svireg, Skåls 12,Näs	I5f	66/67	000121	4550	4530	3622	1254	3530	95,2	208	52	137					129	
1500	300	Vestas	474	Storugns 7,Lärbro	J7e	66/78	010317	3377	3356	2864	1044	2769	98,1	218	75	40					5	14
1500	300	Vestas	475	Storugns 8,Lärbro	J7e	66/78	010313	3430	3587	3068	1106	2968	98,2	228	77	37					17	16
1500	300	Vestas	476	Storugns 9,Lärbro	J7e	66/78	010310	3497	3470	3020	1072	2905	98,5	221	76	17					4	9
1500	300	Vestas	617	Sigvards 3,Näs	I5f	66/80	011108	4500	4469	3993	1598	3908	88,5	352	85	19						
1500	400	NEG Micon	699	Digerberget,Digerberget	D17c	72/62	020101	3800	2113	2391	570	2252	93,4	79	41	244						
1500	400	NEG Micon	830	Mungseröd 1,Mungseröd	A9f	72/67	060131	2800	3040	2804	917	2719	98,8	252	84	13						
1500	400	NEG Micon	831	Mungseröd 2,Mungseröd	A9f	72/67	060131	2800	2911	2545	764	2383	94,8	170	64	152						
1500	400	NEG Micon	832	Mungseröd 3,Mungseröd	A9f	72/67	060131	2800	3036	2780	969	2704	99,2	267	82	26						
1500	400	NEG Micon	833	Mungseröd 4,Mungseröd	A9f	72/67	060131	2800	2602	2379	865	2403	96,1	235	86	1						
1500	400	NEG Micon	834	Mungseröd 5,Mungseröd	A9f	72/67	060131	2800	3146	2854	1080	2825	96,5	321	89	8						
1500	400	NEG Micon	835	Mungseröd 6,Mungseröd	A9f	72/67	060131	2800	2801	2766	1080	2741	97,2	321	85	28						
1750	Vestas	1029	Anja,Kall	-	66/0	000101	0		1311	603	1095	65,5	94	22	64							
1800	Vestas	858	Stenbrona 1,Stenbrona-Sal	C8f	90/95	070204	5200	6115	5299	1778	5049	96,4	327	79	0							
1800	Vestas	859	Stenbrona 2,Stenbrona-Sal	C8f	90/95	070204	5200	6112	5361	1794	5094	97,8	331	80	1							
1800	Vestas	956	Vara Tomum,Kvånum	C8f	90/95	080101	5300	3198	5256	1756	4989	99,7	307	80	0							
1800	Vestas	1040	Ebborp Vind, Emma,Ebbor	F8h	90/95	080619	4970		4437		3947											
1800	Vestas	1054	Lilla Siglajvs 1,Näsudden	I5f	90/80	090328	6300		5355		5355	100										
1800	Vestas	1055	Lilla Siglajvs 2,Näsudden	I5f	90/80	090328	6300		5356		5356	100										
1800	Vestas	1056	Högberget Denise,Bjursås	F13h	90/95	080807	5000	2005	5507	2014	5429	98,7	431	63	1							
1800	Vestas	1057	Högberget Herman,Bjursås	F13h	90/95	080812	5000	2326	5373	2097	5341	95,8	439	63	0							
1800	Vestas	1058	Högberget Victoria,Bjursås	F13h	90/95	080814	5000	2225	5289	2158	5297	99	458	63	1							
1800	Vestas	1059	Högberget Ulrik,Bjursås	F13h	90/95	080805	5000	1923	5439	2160	5394	97,9	444	61	18							
1800	Vestas	1060	Högberget Arne,Bjursås	F13h	90/95	080804	5000	1841	5257	2079	5244	98,4	455	64	0							
1800	Vestas	1095	Gategården, Bengt C,Gateg	C8f	90/65	080501	5500		3203	1727	3498	99,6	295	78	10							
1800	Vestas	1096	Västergården 1,Brålånda	C9a	90/95	090109	5300		4360	1874	4838	99,1	479	84	18							
1800	Vestas	1097	Västergården 2,Brålånda	C9a	90/95	090109	5300		4013	1816	4476	98,3	463	82	17							
1800	Vestas	1098	Västergården 3,Brålånda	C9a	90/95	090109	5300		4543	1785	4988	99,4	444	81	18							
1800	Vestas	1099	Västergården 4,Brålånda	C9a	90/95	090109	5300		4368	1828	4825	99,4	457	80	23							
1800	Vestas	1100	Tångelsbol 5,Brålånda	C9a	90/95	090109	5400		4250	1801	4690	99,2	440	81	18							
1800	Vestas	1101	Tångelsbol 6,Brålånda	-	90/95	090109	5400		4411	1853	4853	99,1	442	80	36							
2000	Vestas	738	Skåls Näs, Slitevind XXIX,S	I5f	80/78	031214	6000	6036	5323	2035	5392	97,5	430	86	16							
2000	Enercon	774	Orup 1,Rolsberga	D2g	70/65	041201	3500	3875	3347	1261	3302	98,2	272	80	49							
2000	Vestas	790	Västraby 1 SV,Löberöd	D2g	80/78	040806	4800	5163	4685	1905	4795	97	479	86	26							
2000	Vestas	791	Västraby 2 NV,Västraby	D2g	80/78	040806	4800	4772	4260	1727	4264	95,4	418	88	0							
2000	Vestas	792	Västraby 3 SO,Västraby	D2g	80/78	040806	4800	4442	4514	1283	4555	97,4	484	87	29							
2000	Vestas	793	Västraby 4 NO,Västraby	D2g	80/78	040806	4800	4726	3783	1666	3945	92,8	469	89	1							
2000	Enercon	821	Långå 1,Långå	D17e	70/85	051007	5400	3816	3004	1152	2832	92,2	202	89	31							
2000	Enercon	822	Långå 2,Långå	D17e	70/85	051017	5400	3880	3434	1265	3209	94,4	218	88	1							
2000	Enercon	823	Långå 3,Långå	D17e	70/85	051024	5400	3868	3451	1274	3233	94,1	247	89	0							
2000	Enercon	824	Långå 4,Långå	D17e	70/85	051031	5400	4167	3587	1367	3359	94,5	240	90	0							
2000	Enercon	825	Långå 5,Långå	D17e	70/85	051108	5400	3807	3324	1210	3114	93,5	205	78	103							
2000	Enercon	845	Odarslöv 1,Eslov	C2f	70/64	060720	4900	4969	4202	1824												

Ny *	Effekt (kW)		Fabrikat	Nr Anläggning Benämning, Ort	Placering Karta	D/H I drift (m)	Ber MWh	2008 MWh	2009 MWh	2010 MWh	12mån MWh	12mån %	Månad MWh	Tid %	Hindertid (tim)						
	Hög	Låg													AHT	MS	YNS	OYS	PU	OPS	TF
2300	Siemens	892	Lillgrund A-03,Offshore	C2a	92,4/69	071021	6875	5864	6623	2684	6716	95,6	720	0							
2300	Siemens	893	Lillgrund A-04,Offshore	C2a	92,4/69	071022	6875	6959	6885	2707	6969	98,6	718	0							
2300	Siemens	894	Lillgrund A-05,Offshore	C2a	92,4/69	071024	6875	6322	6873	2713	6987	97,8	729	0							
2300	Siemens	895	Lillgrund A-06,Offshore	C2a	92,4/69	071022	6875	7355	7216	2797	7307	99	742	0							
2300	Siemens	896	Lillgrund A-07,Offshore	C2a	92,4/69	071022	6875	7932	7692	3039	7742	96,8	763	0							
2300	Siemens	897	Lillgrund B-01,Offshore	C2a	92,4/69	071104	6875	6355	6335	2534	6395	98	676	0							
2300	Siemens	898	Lillgrund B-02,Offshore	C2a	92,4/69	071104	6875	6199	5986	2348	6020	96,8	623	0							
2300	Siemens	899	Lillgrund B-03,Offshore	C2a	92,4/69	071104	6875	6320	6049	2307	6073	96,7	616	0							
2300	Siemens	900	Lillgrund B-04,Offshore	C2a	92,4/69	071104	6875	6449	6374	2326	6383	99,2	606	0							
2300	Siemens	901	Lillgrund B-05,Offshore	C2a	92,4/69	071108	6875	6609	6243	2263	6218	98,8	569	0							
2300	Siemens	902	Lillgrund B-06,Offshore	C2a	92,4/69	071108	6875	5869	6626	2485	6635	97,9	633	0							
2300	Siemens	903	Lillgrund B-07,Offshore	C2a	92,4/69	071023	6875	7333	7086	2620	7089	98,4	650	0							
2300	Siemens	904	Lillgrund B-08,Offshore	C2a	92,4/69	071020	6875	8232	8046	3182	8078	97,4	759	0							
2300	Siemens	905	Lillgrund C-01,Offshore	C2a	92,4/69	071117	6875	6409	6306	2487	6368	98,6	673	0							
2300	Siemens	906	Lillgrund C-02,Offshore	C2a	92,4/69	071120	6875	6161	5864	2297	5912	97,2	622	0							
2300	Siemens	907	Lillgrund C-03,Offshore	C2a	92,4/69	071120	6875	6207	6031	2276	6047	98,3	604	0							
2300	Siemens	908	Lillgrund C-04,Offshore	C2a	92,4/69	071124	6875	6462	6264	2278	6267	98,8	598	0							
2300	Siemens	909	Lillgrund C-05,Offshore	C2a	92,4/69	071124	6875	6617	6435	2507	6418	98,7	601	0							
2300	Siemens	910	Lillgrund C-06,Offshore	C2a	92,4/69	071108	6875	6362	6493	2449	6489	97,8	602	0							
2300	Siemens	911	Lillgrund C-07,Offshore	C2a	92,4/69	071108	6875	7280	6864	2639	6841	95,1	625	0							
2300	Siemens	912	Lillgrund C-08,Offshore	C2a	92,4/69	071115	6875	7888	7694	2915	7657	97,9	670	0							
2300	Siemens	913	Lillgrund D-01,Offshore	C2a	92,4/69	071201	6875	6039	6256	2476	6315	99,1	666	0							
2300	Siemens	914	Lillgrund D-02,Offshore	C2a	92,4/69	071201	6875	6166	5981	2327	6001	98,4	607	0							
2300	Siemens	915	Lillgrund D-03,Offshore	C2a	92,4/69	071201	6875	6234	5842	2252	5848	96,7	592	0							
2300	Siemens	916	Lillgrund D-04,Offshore	C2a	92,4/69	071201	6875	6263	6278	2379	6244	98,1	589	0							
2300	Siemens	917	Lillgrund D-06,Offshore	C2a	92,4/69	071120	6875	6684	6715	2606	6709	97,9	620	0							
2300	Siemens	918	Lillgrund D-07,Offshore	C2a	92,4/69	071124	6875	7474	7100	2695	7064	98,5	621	0							
2300	Siemens	919	Lillgrund D-08,Offshore	C2a	92,4/69	071112	6875	7761	7756	3155	7678	95,6	657	0							
2300	Siemens	920	Lillgrund E-01,Offshore	C2a	92,4/69	071004	6875	6224	6530	2754	6586	97,5	676	0							
2300	Siemens	921	Lillgrund E-02,Offshore	C2a	92,4/69	071004	6875	6278	6022	2416	6020	97,8	597	0							
2300	Siemens	922	Lillgrund E-03,Offshore	C2a	92,4/69	071004	6875	6169	6008	2368	5999	98,1	585	0							
2300	Siemens	923	Lillgrund E-04,Offshore	C2a	92,4/69	071201	6875	6748	6291	2387	6254	98,8	577	0							
2300	Siemens	924	Lillgrund E-06,Offshore	C2a	92,4/69	071201	6875	7277	6876	2642	6844	98,6	616	0							
2300	Siemens	925	Lillgrund E-07,Offshore	C2a	92,4/69	071128	6875	7835	7629	2999	7542	98,7	620	0							
2300	Siemens	926	Lillgrund F-02,Offshore	C2a	92,4/69	071004	6875	6559	6357	2605	6399	99	635	0							
2300	Siemens	927	Lillgrund F-03,Offshore	C2a	92,4/69	071006	6875	5836	6009	2407	6037	98,8	572	0							
2300	Siemens	928	Lillgrund F-04,Offshore	C2a	92,4/69	071201	6875	6727	6280	2497	6305	97,5	573	0							
2300	Siemens	929	Lillgrund F-05,Offshore	C2a	92,4/69	071201	6875	7104	6899	2815	6955	98,7	656	0							
2300	Siemens	930	Lillgrund F-06,Offshore	C2a	92,4/69	071201	6875	7749	7227	2980	7291	98,4	625	0							
2300	Siemens	931	Lillgrund G-02,Offshore	C2a	92,4/69	071008	6875	7045	6592	2661	6635	96,4	635	0							
2300	Siemens	932	Lillgrund G-03,Offshore	C2a	92,4/69	071007	6875	6900	6340	2566	6370	98,4	597	0							
2300	Siemens	933	Lillgrund G-04,Offshore	C2a	92,4/69	071201	6875	7273	6692	2629	6639	98,4	592	0							
2300	Siemens	934	Lillgrund G-05,Offshore	C2a	92,4/69	071201	6875	7557	7158	2900	7156	98	597	0							
2300	Siemens	935	Lillgrund H-02,Offshore	C2a	92,4/69	071005	6875	7667	7222	3034	7252	97,8	672	0							
2300	Siemens	936	Lillgrund H-03,Offshore	C2a	92,4/69	071008	6875	7293	7085	2903	7057	98,4	626	0							
2300	Siemens	937	Lillgrund H-04,Offshore	C2a	92,4/69	071006	6875	7672	7210	2979	7125	96,4	621	0							
2300	Enercon	978	Lövstaviken V1,Falkenberg	B5c	70/70	070115	5600	6429	5367	1689	5165	98,3	352	95	3						
2300	Enercon	979	Lövstaviken V2,Falkenberg	B5c	70/70	070115	5600	5812	4954	1558	4815	98,7	366	93	27						
2300	Enercon	980	Lövstaviken V4,Falkenberg	B5c	70/70	070115	5600	6615	5455	1660	5230	97,8	345	95	3						
2300	Enercon	981	Lövstaviken V5,Falkenberg	B5c	70/70	070115	5600	5830	5163	1523	5005	99,2	365	94	12						
2300	Enercon	982	Lövstaviken V6,Falkenberg	B5c	70/70	070115	5600	6479	5744	1842	5555	97,8	393	94	15						
2300	Enercon	1017	Näsbyholm 1 Universal Po	D1g	70/64	081215	5200			1922	4081	96,5	523	98	0						
2300	Enercon	1018	Näsbyholm 2 Universal Po	D1g	70/64	081215	5200			3544	1684	3869	96,9	325	83	74					
2300	Enercon	1019	Näsbyholm 3, Näsbyvind I,T	D1g	70/64	081215	5200			3699	1878	4141	98,5	442	92	8					
2300	Enercon	1020	Näsbyholm 4, Näsbyvind II,	D1g	70/64	081215	5200			3572	1823	4075	97,6	504	97	0					
2300	Enercon	1026	Hedeskoga 3,Hedeskoga	D1h	70/65	071031		5418	4828	1863	4795	96,6	447	78	112						
2300	Enercon	1027	Hedeskoga 4,Hedeskoga	D2b	70/65	071031		5320	4718	2102	4812	97,1	558	94	30						
2300	Enercon	1087	Universal Power Nygårdshu	D2g	70/84	090715	4800			1961	1657	2354	98,9	393	88	0					
2500	Nordex	1023	Lundåkra 3,Landskrona	C2g	90/80	081027	7050	1190	6318	2317	6142	97,1	458	88	0						
2500	Nordex	1024	Lundåkra 4,Landskrona	C2g	90/80	081027	7050	1065	5888	2422	5884	95,6	537	88	0						
2500	Nordex	1210	Storrund Vindpark, STW01,S	D20f	90/80	100115	6625			2040	192	97,9	192	31	0					183	
2500	Nordex	1211	Storrund Vindpark, STW02,S	D20f	90/80	100115	6625			1733	184	97,9	184	31	0					183	
2500	Nordex	1212	Storrund Vindpark, STW03,S	D20f	90/80	100115	6625			1575	193	97,9	193	31	0					183	
2500	Nordex	1213	Storrund Vindpark, STW04,S	D20f	90/80	100115	6625			1820	178	97,9	178	31	0					183	
2500	Nordex	1214	Storrund Vindpark, STW05,S	D20f	90/80	100115	6625			1742	151	97,9	151	31	0					183	
2500	Nordex	1215	Storrund Vindpark, STW06,S	D20f	90/80	100115	6625			1658	189	97,9	189	31	0					183	
2500	Nordex	1216	Storrund Vindpark, STW07,S	D20f	90/80	100115	6625			1691	158	97,9	158	31	0					183	
2500	Nordex	1217	Storrund Vindpark, STW08,S	D20f	90/80	100115	6625			1986	178	97,9	178	31	0					183	
2500	Nordex	1218	Storrund Vindpark, STW09,S	D20f	90/80	100115	6625			7033	211	97,9	211	31	0					183	
2500	Nordex	1219	Storrund Vindpark, STW10,S	D20f	90/80	100115	6625			1665	157	97,9	157	31	0					183	
2500	Nordex	1220	Storrund Vindpark, STW11,S	D20f	90/80	100115	6625			2102	210	97,9	210	31	0					183	
2500	Nordex	1221	Storrund Vindpark, STW12,S	D20f	90/80																

Karta över verkens placering

