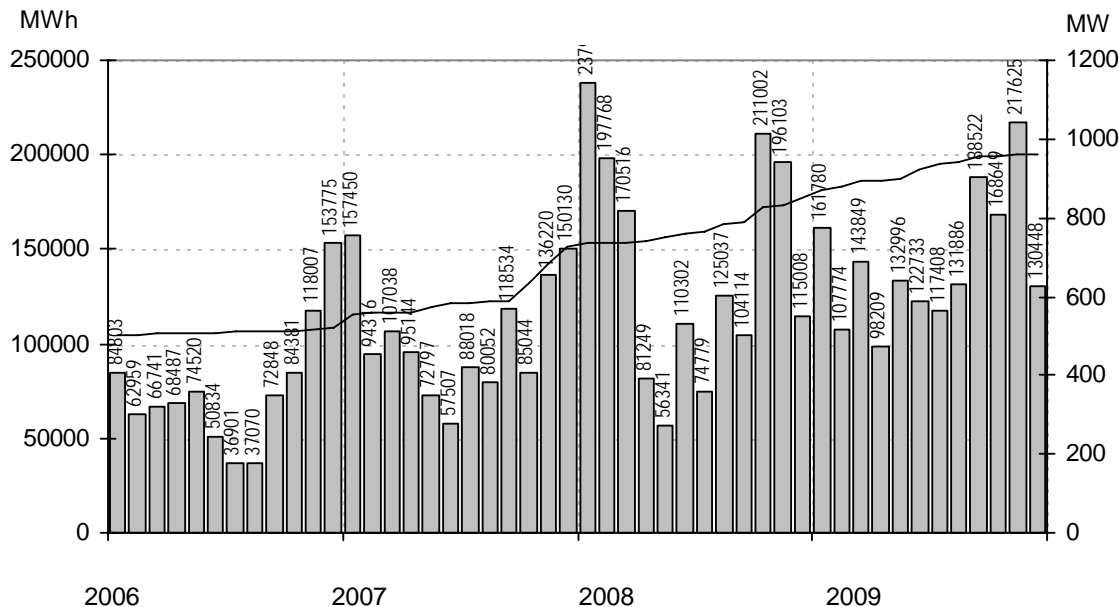


# Vindkraftverk

december 2009

Internetadress: <http://www.vindstat.nu>

## Vindproducerad el



Staplarna visar producerad energi per månad i MWh, linjen visar installerad effekt i MW

## Sammanfattning

Installerad effekt	(MW)	962
Antal verk	(st)	1017
Rapporterade denna månad	(st)	874
Elproduktion		
2007	(MWh)	242 250
2008	(MWh)	1 680 148
2009	(MWh)	1 721 880
Rapporterat denna månad	(MWh)	130 448

Vindens energiinnehåll	
Månaden jämfört med samma månad tidigare år	77 %
Året hittills jämfört med samma period under tidigare år	94 %
Senaste 12 månaderna jämfört med samma period under tidiga	94 %

### Förklaringar till tabellen på följande sidor

Ber	Av ägaren lämnad uppgift på beräknad elproduktion		
Årtal	Sammanlagd elproduktion under respektive år		
12mån	Elproduktion och tillgänglighet senaste 12 månaderna		
Månad	Elproduktion under månaden		
Tid	Andel av månaden som generatoren varit inkopplad på nät		
*	Nytt verk		
AHT	Avläst hindertid		
MS	Mindre störning	PU	Planerat underhåll
YNS	Yttre nätstörning	ÖPS	Övrigt planerat stopp
ÖYS	Övrig yttre störning	TF	Tekniskt fel

### Ett projekt finansierat av Energimyndigheten

Sammanställningen gjord 2010-01-13

Ansvarig:

Nils-Eric Carlstedt, telefon: 08 - 739 54 67

E-post: [nilseric.carlstedt@vattenfall.com](mailto:nilseric.carlstedt@vattenfall.com)

Adress: Vattenfall Power Consultant AB, Vindstatistik

Box 527

162 16 Stockholm

Telefon: 08 - 739 60 00 vx Fax: 08 - 739 62 98







Ny *	Effekt (kW) Hög Låg	Fabrikat	Nr Anläggning Benämning, Ort	Placering Karta	D/H (m)	I drift	Ber MWh	2007 MWh	2008 MWh	2009 MWh	12mån MWh	12mån %	Månad MWh	Tid %	Hindertid (tim)							
															AHT	MS	YNS	OYS	PU	OPS	TF	
600	WindWorld	344	Kastlösa Väst V6,Kastlösa	G4c	42/40	981001		1299	1415	1011	1011	95,3	58	64	0							
600	WindWorld	345	Kastlösa Väst V12,Kastlösa	G4c	42/40	981001	1210	809	0	682	682	77,7	55	55	103							
600	WindWorld	349	Kövinge Vind,Kövinge	-	42/50	981101	1000	1111	951	854	854	99,1										
600	WindWorld	350	Mammarps Vind,Mammarp	-	42/50	981101	1000	1118	1088	468	468	99,7										
600	WindWorld	361	Sydvind,Menlösa Gärd	-	42/50	981101	930	1031	995	718	718	89,3	35	47	2							
600	Vestas	367	Häckenäs II,Häckenäs	E8f	44/40	980724	1200	1337	1325	1065	1065	99,6	62	52	1							
600	Vestas	369	Elise Ruuthsbo,Bjåresjö	D2b	44/45	990120	1325	693	825	974	974	92,3	70	66	0							
600	Vestas	370	Elinor Ruuthsbo,Bjåresjö	D2b	44/45	990120	1325	813	880	930	930	84	76	71	2							
600	Enercon	397	Bjälbo, Lennart,Skänninge	F8d	44/65	991001	1300	1450	1396	1113	1113	99,2	72	81	0							
600	Enercon	402	Kyrkebys 3,Hangvar	J7b	44/65	991130	1400	1083	1226	988	988	99,3	71	90	2							
600	Enercon	403	Kyrkebys 4,Hangvar	J7b	44/65	991130	1400	1127	1210	996	996	99,5	74	91	2							
600	Enercon	414	Virke 1,Kävlinge	C2i	44/65	991028	1350	1524	1526	1317	1317	94,1	100	78	110							
600	Enercon	415	Virke 2,Kävlinge	C2i	44/65	991028	1350	1481	1549	1369	1369	98,4	107	84	84							
600	Enercon	416	Skarhult 1,Skarhult	C2i	44/65	991103	1350	1435	1416	1208	1208	93,4	90	88	4							
600	Enercon	417	Skarhult 2,Skarhult	C2i	44/65	991101	1350	1436	1414	1235	1235	94,7	89	89	0							
600	Enercon	418	Fjälkinge 1,Fjälkinge	E3a	44/65	990913	1300	1159	1189	966	966	97,6	72	89	1							
600	Enercon	419	Fjälkinge 2,Fjälkinge	E3a	44/65	990912	1300	1219	1243	1029	1029	98,4	77	89	1							
600	Enercon	420	Tjärby,Laholm	C4e	44/46	991112	1200	1097	1101	916	916	97,7	51	81	0							
600	Enercon	437	Freja Olsäng,Olsäng	G3d	44/46	000706	1250	1280	1330	1075	1075	94	91	85	7							
600	Enercon	439	Skörpinge,Ängelholm	C3h	44/67	000213	1450	1388	1339	1179	1179	94,5	94	91	2							
600	Enercon	440	Genevad,Laholm	C4e	44/67	000301	1500	1298	1307	1163	1163	98,5	77	82	0							
600	Enercon	454	Brönneslöv 1,Brönneslöv	C2i	44/65	001201	1350	1481	1476	1201	1201	99	102	89	2							
600	Enercon	455	Brönneslöv 2,Brönneslöv	C2i	44/65	001201	1350	1466	1497	1283	1283	99,8	103	89	2							
600	Enercon	456	Ö. Karaby,Ö. Karaby	C2i	44/65	001201	1300	1739	1748	1507	1507	97,5	121	86	64							
600	Enercon	457	Kornheddinge Mölla,Kornhe	C2f	44/65	001201	1300	1603	1591	1371	1371	98,5	99	88	0							
600	Enercon	459	Skagsudde,Skagsudde	J19a	44/65	001231	1400	1811	1824	1644	1644	99,1	190	94	2							
600	Enercon	469	Kristinetorp 1,Kristinetorp	D2g	44/65	010201	1350	1434	1360	1262	1262	98,8	119	91	3							
600	Enercon	470	Kristinetorp 2,Kristinetorp	D2g	44/65	010201	1350	1457	1408	1279	1279	98	116	89	2							
600	Enercon	471	Kristinetorp 3,Kristinetorp	D2g	44/65	010201	1350	1513	1480	1277	1277	92,9	115	90	2							
600	Enercon	472	Kristinetorp 4,Kristinetorp	D2g	44/65	010201	1350	1518	1449	1317	1317	98,9	115	92	2							
600	Enercon	486	Heden,Heden	C3e	44/65	010401	1350	1445	1425	1269	1269	99,4	88	88	0							
600	Enercon	489	Ryngre III,Ryngre	D2a	44/50	010601	1350	1505	1499	1304	1304	98,3	90	83	47							
600	Vestas	505	Sköglabergera V.L.,Tjärby	-	44/45	960916		1005	851	818	818	100	54	0								
600	Vestas	556	Utterso,Tvååker	B5f	42/41	951018	1200	1368	1195	1136	1136	99,6	56	58	4							
600	Vestas	557	Utterso,Tvååker	B5f	42/41	951013	1200	1325	1400	948	948	95										
600	Vestas	558	Utterso,Tvååker	B5f	42/41	951013	1200	1191	1177	939	939	96,9	34	37	80							
600	Vestas	574	Stora Bjärs 2,Stenkyrka	J7a	44/40	960703	1100	981	726	802	802	98,7	56	61	2							
600	Vestas	577	Gipsön 1,Landskrona	C2g	42/41	961008	1500	1203	1347	1086	1086	99,9	75	66	0							8
600	Vestas	578	Gipsön 2,Landskrona	C2g	42/41	961014	1500	1107	1247	1034	1034	99,9	8	63	0							8
600	Vestas	579	Gipsön 3,Landskrona	C2g	42/41	961014	1500	1317	1407	1133	1133	99,6	84	68	0							8
600	Vestas	580	Gipsön 4,Landskrona	C2g	42/41	961014	1500	1391	1250	1157	1157	99,7	91	69	0							8
600	Vestas	581	Gipsön 5,Landskrona	C2g	42/41	961014	1500	1368	1396	1162	1162	99,9	89	65	0							8
600	Vestas	582	Gipsön 6,Landskrona	C2g	42/41	961014	1500	1403	1463	1276	1276	99,9	97	72	0							8
600	Vestas	583	Gipsön 7,Landskrona	C2g	42/41	961008	1500	1416	1481	1067	1067	97,6	87	68	0							8
600	Vestas	584	Gipsön 8,Landskrona	C2g	42/41	961008	1500	1455	1372	1111	1111	89,5	92	72	0							8
600	Vestas	585	Gipsön 9,Landskrona	C2g	42/41	961008	1500	1413	1481	1165	1165	100										
600	Vestas	586	Gipsön 10,Landskrona	C2g	42/41	961008	1500	1336	1515	1042	1042	99,9	75	63	0							8
600	Vestas	587	Gipsön 11,Landskrona	C2g	42/41	961008	1500	1241	1229	765	765	92,4	68	63	0							8
600	Vestas	588	Gipsön 12,Landskrona	C2g	42/41	961008	1500	1324	1365	1093	1093	99,9	68	64	0							8
600	Enercon	612	Skarhult 3,Skarhult	C2i	44/65	010901	1350	1460	1403	1224	1224	94,6	86	85	33							
600	Enercon	613	Skarhult 4,Skarhult	C2i	44/65	010901	1350	1510	1516	1324	1324	95	95	88	0							
600	Enercon	620	Allmag,Orust	B8a	44/65	011101	1250	925	885	763	763	98,7	38	59	4							
600	Enercon	631	Balkåkra Vind,Balkåkra	D1h	44/56	020116	1500	1651	1712	1450	1450	98,9	113	94	0							
600	Enercon	634	Vallsås 1,Vallsås	D2b	44/65	020201	1350	1392	1360	1055	1055	97,7	76	85	0							
600	Enercon	635	Vallsås 2,Vallsås	D2b	44/65	020201	1350	1352	1323	1030	1030	96,6	77	88	0							
600	Enercon	640	Skörstorp Krökelimur,Skörst	D7h	44/65	020301	1250	1289	1294	1124	1124	99,2	83	76	8							
600	Enercon	641	Ramsåsa,Ramsåsa	D2b	44/65	020501	1350	1410	1409	1154	1154	95,8	77	87	3							
600	Enercon	672	Möllebacken 1,Nosaby	E3a	44/65	021105	1250	1158	1148	992	992	98,8	73	79	3							
600	Enercon	673	Möllebacken 2,Nosaby	E3a	44/65	021105	1250	1155	1123	985	985	99	73	79	3							
600	Enercon	679	Köpingsvik,Köpingsvik	H5a	44/65	021212	1400	1502	1364	1315	1315	99,2	116	85	24							
600	Enercon	712	Bast, Rune,Norra Härene	C8f	44/65	030412	1150	1299	1298	1036	1036	98,3	63	70	1							
600	Enercon	713	Bast, Artur,Norra Härene	C8f	44/65	030412	1150	1298	1313	1077	1077	99,4	67	72	24							
600	Enercon	744	Lörby 1, Toke,Lörby	E3b	44/65	031201	1270	1138	1210	943	943	98,3	70	82	0							
600	Enercon	745	Lörby 2, Krok,Lörby	E3b	44/65	031201	1270	1157	1234	963	963	98,6	72	78	0							
600	Enercon	746	Susekulla,Susekulla	G3g	44/65	031207	1100	1087	1084	950	950	99,4	72	81	2							
600	Enercon	747	Nolby,Nolby	A8f	44/65	040101	1250	1347	1339	1113	1113	98,8	74	87	1							
600	Enercon	752	Bure 1,Bureå	L22d	44/65	031001	1333	796	901	781	781	98,6	106	81	0							
600	Enercon	753	Bure 2,Bureå	L22d	44/65	031001	1333	910	921	723	723	98,7	40	73	45							
600	Enercon	754	Bure 3,Bureå	L22d	44/65	031001	1333	937	940	841	841	99,3	110	82	0							
600	Enercon	765	Målajord,Målajord	E5f	44/65	040611	1030	889	929	824	824	98,9	53	78	4							
600	Enercon	771	Valterslund 1,Valterslunds	D2c	44/65	040630	1600	1835	1888	1611	1611											

Ny *	Effekt (kW)		Nr Anläggning	Placering	D/H	I drift	Ber MWh	2007 MWh	2008 MWh	2009 MWh	12mån MWh	12mån %	Månad MWh	Tid % (tim)										
	Hög	Låg												Fabrikat	Benämning, Ort	Karta	(M)	AHT	MS	YNS	OYS	PU	OPS	TF
600	120	Bonus	379	Solvik 4,Maglarp	C1h	44/50	990526	1500	1815	1572	1461	1461	95,8	136				0						
660		Vestas	313	Havsvind,Mellbystrand	C4b	47/50	980626	1400	1344	1310	1152	1152	97	65	56	5								
660		Vestas	338	Burgar,Hablingbo	-	47/45	981012	1720	1988	2103	1649	1649	99,7	96	72	1								
660		Vestas	340	Birger Jarl,Bjälbo	F8d	47/55	981009	1300	1384	1390	1040	1040	98,1											
660		Vestas	382	Slitevind XX,Smöjen	J7c	47/55	990819	1877	1379	1573	1262	1262	98,3	110	69	5								5
660		Vestas	383	Slitevind XXI,Smöjen	J7c	47/55	990819	1900	1575	1702	1418	1418	99,3	133	69	5								4
660		Vestas	384	Slitevind XXII,Smöjen	J7c	47/55	990819	1956	1648	1776	1482	1482	99,1	135	66	20								4
660		Vestas	385	Slitevind XXIII,Smöjen	J7c	47/55	990819	1996	1822	1964	1681	1681	98	162	76	4								4
660		Vestas	393	Kårrets Gärd,Kårrets Gärd	B5f	47/55	991012	1250	1256	1281	974	974	96,3	66	62	2								
660		Vestas	394	Eksebo Kraft, Henning,Klint	I6c	47/55	991023	1650	1830	1908	1400	1400	97,2	64	54	17	5			9				2
660		Vestas	401	Harriemöllan,Backgården	C2i	47/55	990930	1430	1565	1539	1351	1351	99,5	100	69	2								
660		Vestas	405	Storugns 1,Lärbro	J7b	47/47	991217	1534	1182	1214	980	980	94,3	45	45	196	191							5
660		Vestas	406	Storugns 2,Lärbro	J7b	47/55	991215	1551	1249	1273	918	918	82,4	88	67	2	1							
660		Vestas	407	Storugns 3,Lärbro	J7b	47/55	991218	1530	1249	1297	1076	1076	96,8	91	68	0								
660		Vestas	408	Storugns 4,Lärbro	J7b	47/55	991218	1528	1237	1302	1058	1058	95,9	87	66	0								
660		Vestas	409	Storugns 5,Lärbro	J7e	47/55	991219	1534	1267	1344	1073	1073	94	90	69	0								
660		Vestas	410	Storugns 6,Lärbro	J7b	47/55	991220	1576	1167	1208	971	971	96,8	78	65	0								
660		Vestas	411	Sandby 1,Vadstena	F8g	47/55	990828	1550	1581	1519	1131	1131	86,9	63	45	13								
660		Vestas	412	Sandby 2,Vadstena	F8g	47/55	990827	1550	1548	1196	1040	1040	88,1	68	43	0								
660		Vestas	413	Sandby 3,Vadstena	F8g	47/55	990831	1550	1475	1040	1145	1145	98,7	68	46	0								
660		Vestas	421	Brinkagården,Brinkagården	C3b	47/55	991215	1450	1737	1746	1550	1550	99,1	135	80	0								
660		Vestas	423	Piteå Haraholmen N1,Hara	L24b	47/55	991212	1450	519	642	527	527	97,8											
660		Vestas	424	Piteå Haraholmen S2,Hara	L24b	47/55	991104	1450	764	646	484	484	98											
660		Vestas	427	Hedeskoga 1,Bergsjöholms	D2b	47/55	991021	1600	1694	1625	1174	1174	86,9	52	43	189								
660		Vestas	428	Hedeskoga 2,Bersjöholms	D2b	47/55	991021	1600	1644	1562	1223	1223	88	91	66	0								
660		Vestas	430	Råby 1,Ödeshög	E8b	47/55	991215	1500	1498	1546	1219	1219	99,5	68	44	2								
660		Vestas	431	Eveboda I,Eveboda	E8c	47/55	000508	1425	1360	1374	1094	1094	99,6	58	40	2								
660		Vestas	432	Eveboda II,Eveboda	E8c	47/55	000508	1425	1442	1427	1117	1117	98,5	56	35	62								
660		Vestas	433	Eveboda III,Eveboda	E8c	47/55	000508	1425	1384	1325	1111	1111	98	58	40	6								
660		Vestas	434	Skäggs 1,Väske	J6g	47/50	000705	1510	1166	1193	987	987	97,4	96	81	46								
660		Vestas	435	Skäggs 3,Väske	J6g	47/50	000705	1510	1228	1353	1071	1071	98,5	71	81	1								
660		Vestas	436	Månsagården,Uvered	-	47/50	000105	1100	1046	809	876	876	99,4	54	41	18								
660		Vestas	444	Gunnön 1,Karlshamn	E3f	47/55	000908	1600	1160	1234	958	958	98,9	73	57	0								
660		Vestas	445	Gunnön 2,Karlshamn	E3f	47/55	000908	1600	1042	1182	963	963	99,6	71	60	3								
660		Vestas	446	Gunnön 3,Karlshamn	E3f	47/55	000908	1600	1211	1338	1016	1016	97,4	74	55	36								
660		Vestas	447	Ruth, Ingelstorp,Ingelstorp	C3e	47/55	000914	1350	1286	1409	1207	1207	99,2	88	83	0								
660		Vestas	448	Nordanstigsv.1,Stocka	H16b	47/55	001206	1333	747	660	502	502	86,8	76	56	1								
660		Vestas	449	Nordanstigsv.2,Stocka	H16b	47/55	001206	1327	712	696	566	566	99,5	75	58	0								
660		Vestas	450	Nordanstigsv.3,Stocka	H16b	47/55	001206	1300	731	703	551	551	97,4	70	57	16								
660		Vestas	453	Nordanstigsv. 4,Stocka	H16b	47/55	001206	1386	726	790	673	673	95,5	90	65	1								
660		Vestas	458	Helan,Hovby	D3c	47/45	001124	1150	1041	1041	893	893	98,8	67	72	0								
660		Vestas	460	Ö-vik Själön, Ada,Husum	J19e	47/55	001229	1534	1269	1237	996	996	99,2	144	81	3								
660		Vestas	461	Ö-vik Fanbyn, Beda,Husum	J19e	47/55	001229	1540	1396	1403	1258	1258	99	168	81	8								
660		Vestas	462	Ö-vik Fanbyn, Camilla,Husu	J19e	47/55	001229	1523	1273	1342	1162	1162	96,8	167	80	1								
660		Vestas	463	Ö-vik Fanbyn, Dagny,Husu	J19e	47/55	001229	1495	1325	1403	1251	1251	99	179	83	11								
660		Vestas	464	Ö-vik Själön, Ely,Husum	J19e	47/55	001229	1534	1244	1304	1055	1055	98,8	141	77	9								
660		Vestas	465	Ö-vik Fanbyn, Fredrika,Hus	J19e	47/55	001229	1525	1358	1340	1216	1216	98,7	161	82	8								
660		Vestas	466	Ö-vik Fanbyn, Gertrud,Husu	J19e	47/55	001229	1534	1336	1428	1214	1214	99,1	162	81	9								
660		Vestas	467	Ö-vik Fanbyn, Herta,Husum	J19e	47/55	001229	1601	1477	1611	1390	1390	98,7	183	83	15								
660		Vestas	473	Täppeshusen 3,Höganäs	C3d	47/50	010110	1500	865	1290	1058	1058	86,9	71	60	0								
660		Vestas	478	Måsinge 1,Bästad	C4a	47/40	010401	1600	1470	1460	1119	1119	81,4	102	86	0								
660	200	Vestas	323	Ventosum 1,Falkenberg	B5f	47/60	980917	1250	1372	1401	1064	1064	99,1	60	53	0								
660	200	Vestas	324	Ventosum 2,Falkenberg	B5f	47/60	980917	1250	1099	1434	1082	1082	97,4	63	78	0								
660	200	Vestas	325	Ventosum 3,Falkenberg	B5f	47/60	980917	1250	1279	1042	1035	1035	95	57	55	2								
660	200	Vestas	326	Ventosum 4,Falkenberg	B5f	47/60	980918	1250	1289	602	1104	1104	99	58	54	0								
660	200	Vestas	327	Ventosum 5,Falkenberg	B5f	47/60	980921	1250	1218	1446	1132	1132	97,5	60	76	9								
660	200	Vestas	328	Ventosum 6,Falkenberg	B5f	47/60	980921	1250	1102	1139	1184	1184	98,8	72	62	0								
660	200	Vestas	329	Ventosum 7,Falkenberg	B5f	47/60	980901	1250	746	1186	993	993	96,3	68	76	4								
660	200	Vestas	330	Ventosum 8,Falkenberg	B5f	47/60	980901	1250	1185	1376	1017	1017	99,3	63	57	0								
660	200	Vestas	331	Ventosum 9,Falkenberg	B5f	47/60	980901	1250	1212	986	1035	1035	98,6	63	47	0								
660	200	Vestas	332	Ventosum 10,Falkenberg	B5f	47/60	980901	1250	1253	1002	1110	1110	99,6	72	68	0								
660	200	Vestas	351	Väröwind Värö I,Värö	B6b	47/55	981112	1400	1302	1376	1078	1078	99,6	61	75	9								
660	200	Vestas	352	Väröwind Värö II,Värö	B6b	47/55	981112	1400	1284	1313	1068	1068	99,1	58	72	11								
660	200	Vestas	353	Väröwind Värö III,Värö	B6b	47/55	981112	1400	1330	1384	1141	1141	98,6	68	74	10								
660	200	Vestas	371	Sam Öckeröwind,Pinan	-	47/50	990110	1700	1835	1763	1506	1506	97,5	107	82	1								
660	200	Vestas	374	Skåls 1,Näs	I5f	47/45	990506	1700	1764	1846	1454	1454	96,4	80	68	207								
660	200	Vestas	376	Slitevind XIX,Näs	I5f	47/45	990507	1850	1915	2064	1693	1693	98,7	118	83	0								
660	200	Vestas	377	Tjelvar Bursvind,Näs																				







Ny *	Effekt (kW)		Fabrikat	Nr Anläggning	Placering	D/H	I drift	Ber MWh	2007 MWh	2008 MWh	2009 MWh	12mån MWh	12mån %	Månad MWh	Tid %								
	Hög	Låg													Hindertid (tim)	AHT	MS	YNS	OYS	PU	OPS	TF	
1500	300	Vestas	386	Slitevind XXIV,Smöjen	J7c	66/67	990824	4119	3349	3422	2712	2712	86,6	281	84	9							
1500	300	Vestas	387	Slitevind XXV,Smöjen	J7c	66/67	990824	3970	3329	3237	2005	2005	79,5	278	67	128					27		103
1500	300	Vestas	388	Slitevind XXVI,Smöjen	J7c	66/67	990828	4266	3723	3126	3070	3070	89,3	322	73	4							
1500	300	Vestas	389	Slitevind XXVII,Smöjen	J7c	66/67	990826	4298	3860	4127	3579	3579	87,9	363	87	0							
1500	300	Vestas	422	Svireg, Skåls 12,Näs	I5f	66/67	000121	4550	3859	4530	3622	3622	96,2	243	67	4	5				1		
1500	300	Vestas	474	Storugns 7,Lärbro	J7e	66/78	010317	3377	3066	3356	2864	2864	98,4	250	88	5		5					
1500	300	Vestas	475	Storugns 8,Lärbro	J7e	66/78	010313	3430	3378	3587	3068	3068	98,6	252	90	0							
1500	300	Vestas	476	Storugns 9,Lärbro	J7e	66/78	010310	3497	3080	3470	3020	3020	98,7	238	87	10							11
1500	300	Vestas	617	Sigwards 3,Näs	I5f	66/80	011108	4500	4964	4469	3993	3993	88,7	309	89	5							
1500	400	NEG Micon	699	Digerberget,Digerberget	D17c	72/62	020101	3800	2486	2113	2391	2391	94,8	156	71	37							
1500	400	NEG Micon	830	Mungseröd 1,Mungseröd	A9f	72/67	060131	2800	3096	3040	2804	2804	98,9	250	87	1							
1500	400	NEG Micon	831	Mungseröd 2,Mungseröd	A9f	72/67	060131	2800	2892	2911	2545	2545	96,5	208	86	9							
1500	400	NEG Micon	832	Mungseröd 3,Mungseröd	A9f	72/67	060131	2800	2986	3036	2780	2780	99,4	265	88	0							
1500	400	NEG Micon	833	Mungseröd 4,Mungseröd	A9f	72/67	060131	2800	2567	2602	2379	2379	93,5	224	89	0							
1500	400	NEG Micon	834	Mungseröd 5,Mungseröd	A9f	72/67	060131	2800	3129	3146	2854	2854	96,6	281	91	6							
1500	400	NEG Micon	835	Mungseröd 6,Mungseröd	A9f	72/67	060131	2800	2981	2801	2766	2766	97,5	281	89	1							
1750		Vestas	1029	Anja,Käll	-	66/0	000101	0			1311	1311	65,2	56	15	334							
1800		Vestas	858	Stenbrona 1,Stenbrona-Sal	C8f	90/95	070204	5200	5297	6115	5299	5299	96,4	332	74	1							
1800		Vestas	859	Stenbrona 2,Stenbrona-Sal	C8f	90/95	070204	5200	5402	6112	5361	5361	97,8	347	75	1							
1800		Vestas	956	Vara Tornum,Kvänum	C8f	90/95	080101	5300		3198	6116	6116	99,7	341	72	11							
1800		Vestas	1054	Lilla Siglajvs 1,Näsudden	I5f	90/80	090328	6300			4389	4389	100										
1800		Vestas	1055	Lilla Siglajvs 2,Näsudden	I5f	90/80	090328	6300			4390	4390	100										
1800		Vestas	1056	Högberget Denise,Bjursås	F13h	90/95	080807	5000		2005	5507	5507	98,5	370	75	32							
1800		Vestas	1057	Högberget Herman,Bjursås	F13h	90/95	080812	5000		2326	5373	5373	95	363	75	32							
1800		Vestas	1058	Högberget Victoria,Bjursås	F13h	90/95	080814	5000		2225	5289	5289	98,9	399	91	77	3						
1800		Vestas	1059	Högberget Ulrik,Bjursås	F13h	90/95	080805	5000		1923	5439	5439	98	362	64	75							
1800		Vestas	1060	Högberget Arne,Bjursås	F13h	90/95	080804	5000		1841	5257	5257	98	392	75	33							
1800		Vestas	1095	Gategården, Bengt C, Gateg	C8f	90/65	080501	5500		3203	3203	3203	99,7	339	73	0							
1800		Vestas	1096	Västergården 1,Brålanda	C9a	90/95	090109	5300		4360	4360	4360	99,3	331	76	35							
1800		Vestas	1097	Västergården 2,Brålanda	C9a	90/95	090109	5300		4013	4013	4013	98,5	326	76	14							
1800		Vestas	1098	Västergården 3,Brålanda	C9a	90/95	090109	5300		4543	4543	4543	99,6	318	75	14							
1800		Vestas	1099	Västergården 4,Brålanda	C9a	90/95	090109	5300		4368	4368	4368	99,7	314	76	14							
1800		Vestas	1100	Tängelsbol 5,Brålanda	C9a	90/95	090109	5400		4250	4250	4250	99,4	325	76	17							
1800		Vestas	1101	Tängelsbol 6,Brålanda	-	90/95	090109	5400		4411	4411	4411	99,5	341	76	18							
2000		Vestas	738	Skåls Näs, Slitevind XXIX,S	I5f	80/78	031214	6000	6151	6036	5323	5323	96,1	384	87	2	2						
2000		Enercon	774	Orup 1,Rolsberga	D2g	70/65	041201	3500	3836	3875	3347	3347	98,7	259	95	0							
2000		Vestas	790	Västraby 1 SV,Löberöd	D2g	80/78	040806	4800	4943	5163	4685	4685	96,3	354	85	27							
2000		Vestas	791	Västraby 2 NV,Västraby	D2g	80/78	040806	4800	4247	4772	4260	4260	95,4	309	86	1							
2000		Vestas	792	Västraby 3 SO,Västraby	D2g	80/78	040806	4800	4503	4442	4514	4514	97,7	366	88	0							
2000		Vestas	793	Västraby 4 NO,Västraby	D2g	80/78	040806	4800	4850	4726	3783	3783	91,6	332	86	1							
2000		Enercon	821	Långå 1,Långå	D17e	70/85	051007	5400	4208	3816	3004	3004	92,1	179	71	76							
2000		Enercon	822	Långå 2,Långå	D17e	70/85	051017	5400	3972	3880	3434	3434	94,4	233	85	9							
2000		Enercon	823	Långå 3,Långå	D17e	70/85	051024	5400	4357	3868	3451	3451	94,1	250	87	10							
2000		Enercon	824	Långå 4,Långå	D17e	70/85	051031	5400	4414	4167	3587	3587	94,5	260	87	9							
2000		Enercon	825	Långå 5,Långå	D17e	70/85	051108	5400	3874	3807	3324	3324	94,5	237	89	10							
2000		Enercon	845	Odarslöv 1,Eslöv	C2f	70/64	060720	4900	4840	4969	4202	4202	96,1	296	91	12							
2000		Enercon	846	Odarslöv 2,Eslöv	C2i	70/64	060720	4900	4482	4855	4078	4078	96,9	297	90	35							
2000		Enercon	847	Odarslöv 3,Eslöv	C2i	70/64	060720	4900	4467	4497	3959	3959	98,2	295	94	1							
2000		Enercon	856	Värilinge 1,Stehag	C2i	82/78	070119	5500	3569	5053	4635	4635	98	350	94	18							
2000		Enercon	857	Värilinge 2,Stehag	C2i	82/78	070309	5500	2948	5097	4413	4413	97,2	309	94	20							
2000		Enercon	868	Stora Istad 1,Stora Istad	H5a	82/78	070501	5500	3307	5949	5262	5262	93,1	398	80	181							
2000		Enercon	869	Stora Istad 2,Stora Istad	H5a	82/78	070501	5500	3180	5885	5381	5381	97,2	449	89	107							
2000		Enercon	870	Stora Istad 3,Stora Istad	H5a	82/78	070501	5500	3349	5822	4988	4988	89,7	475	92	76							
2000		Enercon	871	Stora Istad 4,Stora Istad	H5a	82/78	070501	5500	2752	5479	5046	5046	94,2	290	72	213							
2000		Enercon	872	Stora Istad 5,Stora Istad	H5a	82/78	070501	5500	3262	6017	5312	5312	93,4	432	87	134							
2000		Vestas	878	Hornberget 1,Aspliden	I23e	90/80	070111	6000	2309	5321	3923	3923	100	556	88	0							
2000		Vestas	879	Hornberget 2,Aspliden	I23e	90/80	070111	6000	2162	5191	4350	4350	100	337	60	0							
2000		Vestas	880	Hornberget 3,Aspliden	I23e	90/80	070111	6000	2619	5957	4206	4206	100	464	84	0							
2000		Vestas	881	Hornberget 4,Aspliden	I23e	90/80	070111	6000	2782	5563	4532	4532	100	466	84	0							
2000		Vestas	882	Hornberget 5,Aspliden	I23e	90/80	070111	6000	2438	5003	3991	3991	100	506	85	0							
2000		Vestas	939	Stortrappen,Lyngby	D2i	90/95	071201	5200	959	4972	4444	4444	94,7	388	82	1							
2000		Enercon	957	Entorp 1,Ardala	D8d	82/78	071126	4400	371	4260	3133	3133	91,4	242	86	3							
2000		Enercon	958	Entorp 2,Ardala	D8d	82/78	071126	4400	318	3794	3768	3768	92,1	233	87	8							
2000		Vestas	959	Långås vindpark 1,Långnäs	B5f	90/80	071214	5082	232	4951	4851	4851	98,7	341	82	6						6	
2000		Vestas	960	Långås vindpark 2,Långnäs	B5f	90/80	071214	5150	134	4435	4881	4881	97,7	341	80	14	19					6	
2000		Vestas	961	Långås vindpark 3,Långnäs	B5f	90/80	071214	4995	226	4775	4317	4317	87,9	325	81	1	2						
2000		Vestas	962	Långås vindpark 4,Långnäs	B5f	90/80	071214	5091	260	5178	4558	4558	94	260	70	93	92						
2000		Enercon	966	Skörstorp 1,Skörstorp	D7h	82/98	080118	5500	4948	5132	5132	5132	97,3	357	92								





# Karta över verkens placering

