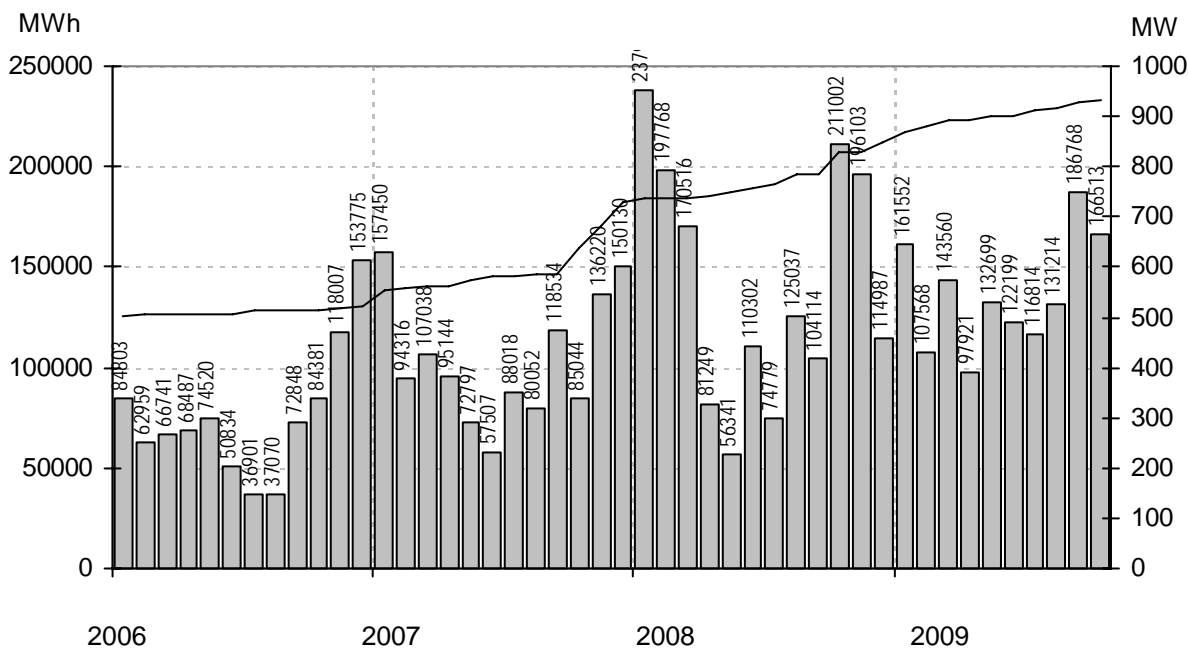


Vindkraftverk

oktober 2009

Internetadress: <http://www.vindstat.nu>

Vindproducerad el



Staplarna visar producerad energi per månad i MWh, linjen visar installerad effekt i MW

Sammanfattning

Installerad effekt	(MW)	931
Antal verk	(st)	1001
Rapporterade denna månad	(st)	870
Elproduktion		
2007	(MWh)	242 250
2008	(MWh)	1 680 126
2009	(MWh)	1 366 808
Rapporterat denna månad	(MWh)	166 513

Vindens energiinnehåll	
Månaden jämfört med samma månad tidigare år	113 %
Året hittills jämfört med samma period under tidigare år	97 %
Senaste 12 månaderna jämfört med samma period under tidiga	97 %

Förklaringar till tabellen på följande sidor

Ber	Av ägaren lämnad uppgift på beräknad elproduktion		
Årtal	Sammanlagd elproduktion under respektive år		
12mån	Elproduktion och tillgänglighet senaste 12 månaderna		
Månad	Elproduktion under månaden		
Tid	Andel av månaden som generatoren varit inkopplad på nät		
*	Nytt verk		
AHT	Avläst hindertid		
MS	Mindre störning	PU	Planerat underhåll
YNS	Yttre nätstörning	ÖPS	Övrigt planerat stopp
ÖYS	Övrig yttre störning	TF	Tekniskt fel

Ett projekt finansierat av Energimyndigheten

Sammanställningen gjord 2009-11-18

Ansvarig:

Nils-Eric Carlstedt, telefon: 08 - 739 54 67

E-post: nilseric.carlstedt@vattenfall.comAdress: Vattenfall Power Consultant AB, Vindstatistik
Box 527

162 16 Stockholm

Telefon: 08 - 739 60 00 vx Fax: 08 - 739 62 98

Ny *	Effekt (kW) Hög	Fabrikat Lag	Nr Anläggning Benämning, Ort	Placering Karta	D/H (m)	I drift	Ber MWh	2007 MWh	2008 MWh	2009 MWh	12mån MWh	12mån %	Månad MWh	Tid %	Hindertid (tim)						
															AHT	MS	YNS	OVS	PU	OPS	TF
95	20	Tellus	37 Södra Bäckebo,Ålem	G5c	19/41	920225	110	70	71	47	58	99,7	7	64	0						
99		WindWorld	58 Oaxen,Mörkö	I9g	21/24	901105	150	78	91	57	77										
100		Vestas	501 Seglaberga I,Laholm	C4e	20/24	880927	205	141	177	89	109	100	15		0						
150		WindWorld	15 Snaigsto,Näs	I5i	28/31	900202	455	310	354	216	269	100	31	79							
150		WindWorld	16 Tjautet,Näs	I5i	28/31	900203	455	329	329		41	100									
150		WindWorld	17 Sladdkvenni,Näs	I5i	28/31	900608	438	371	378	158	204	100									
150		WindWorld	20 Elvina,Linköping	F8f	28/30	901013	314	218	233	155	198	100	8	36							
150		WindWorld	38 Hede Gärd,Mellerud	C9a	28/40	911207	385	316	253	41	41	74,7									
150		WindWorld	55 Stafva,Barlingbo	J6g	27/40	920903	317	279	261	165	195	92,8	24	97	0						
150		WindWorld	67 Tagneby,Hästhölm	E8b	27/31	930122	400	345	318		67										
150		WindWorld	73 Arendala,Lund	C2f	27/40	930522	416	158	419	310	381	100	33	78							
150		WindWorld	76 Velanda gård,Trollhättan	C8a	27/41	930819	200	100	11		11										
150		WindWorld	84 Österudd Maria,Näs	I5f	27/31	931110	515	517	524		100										
150		WindWorld	107 Stureholms gård,Odåkra	C3d	27/41	940801	380	339	337	245	309	100	27	61							
150		WindWorld	143 Rödjans Gärd,Bolstad	C9a	27/41	950825	260	160	129	129	158	100	12	53							
150		WindWorld	144 Nygården 4:1,Nygården	-	27/41	950927	260	259	243	159	196	100	16	56							
150		WindWorld	529 Österudd Gunnel,Näs	I5f	27/31	911108	515	477	604	58	166	100	0	71							
150		WindWorld	530 Österudd Christin,Näs	I5f	27/31	911108	515	351	531	296	392	100	43	73							
150		WindWorld	531 Österudd Maja,Näs	I5f	27/31	920125	515	448	505	328	422	100	42	70							
150		WindWorld	538 Närvind Johan,När	J5h	27/31	921028	438	393	407	264	346	99,8	33	66	0						
150		WindWorld	539 Närvind Liven,När	J5h	27/31	921028	438	410	424	264	332	94,6	33	67	0	2					
150		WindWorld	540 Närvind Långman,När	J5h	27/31	930712	438	377	400	247	324	96,2	32	69	0	1					
225	50	Vestas	22 Braheskolan,Visingsö	E7g	27/30	901206	500	393	433	134	222	100	12	24	0						
225	50	Vestas	24 Ölandstok,Grönhögen	G3i	27/30	910710	580	563	551	366	469	99,7	49	85	4						
225	50	Vestas	25 Solvåndan,Grönhögen	G3i	27/30	910710	580	530	534	357	458	99,7	48	86	4						
225	50	Vestas	27 Hästhölm 1,Hästhölm	E8b	27/30	910905	440	353	484	302	400	98,3	36	85	0						
225	50	Vestas	28 Mårten,Grötlingbo	J5g	27/30	911025	466	452	474	305	391	97,4	40	79	6						
225	50	Vestas	30 Sjöbergs Säteri,Lugnäs	D9b	27/30	911111	400	290	258	195	231	97,8	20	68	0						
225	50	Vestas	32 Kedumsvik,Lidköping	C8h	27/30	911211	362	271	352	66	147	96,3									
225	50	Vestas	33 Tovsippan,Grönhögen	G3i	27/30	911210	580	428	608	400	511	99,8	52	88	1						
225	50	Vestas	34 Vitsippan,Grönhögen	G3i	27/30	911210	580	537	580	376	482	98,6	51	87	0						
225	50	Vestas	51 Utö,Utö	I9i	27/30	920618	490	408	358	264	315	93,6	43	74	0						
225	50	Vestas	54 Elmer I,Mosås	F10a	27/31	920626	280	238	219	150	182	97,3	14	56	21						
225	50	Vestas	56 Albert,Kistinge	C4e	27/32	920908	493	427	416	240	271	78,4	32	71	6						
225	50	Vestas	57 Erik,Kistinge	C4e	27/32	920908	493	401	413	215	268	77,1	29	68	5						
225	50	Vestas	63 Börsarp,Trelleborg	C1i	27/25	921215	472	487	479	335	425	99,8	38	87	0						
225	50	Vestas	65 August,Visingsö	E7g	27/31	930107	480	422	455	284	377	94,6	47	86	2						
225	50	Vestas	68 Kristinelund 1,Ventlinge	G3i	27/31	930109	580	618	627	406	520	97,6	47	82	50						
225	50	Vestas	69 Kristinelund 2,Ventlinge	G3i	27/31	930109	580	609	613	400	512	98,8	48	81	63						
225	50	Vestas	70 Kristinelund 3,Ventlinge	G3i	27/31	930109	580	609	612	408	519	99,4	51	86	15						
225	50	Vestas	82 Österlervind,Simris	E2a	27/32	930923	480	542	493	316	418	98									
225	50	Vestas	83 Berta,Simris	E2a	27/32	930923	480	457	348	230	230	67,4									
225	50	Vestas	94 Kerstin,Smedjeholm	B5c	27/31	931209	550	571	611	398	494	92,2	42	81	12						
225	50	Vestas	96 Viktor,Simris	E2a	27/32	940112	480	512	451	297	394	99,1									
225	50	Vestas	97 Almetorps Säteri,Lavad	C8e	27/32	940202	320	253	251	160	199	99	16	57	0	6					
225	50	Vestas	100 Gulsippa,Grönhögen	G3i	27/30	940126	580	501	498	252	347	77,2	46	85	4						
225	50	Vestas	101 Blåsippa,Grönhögen	G3i	27/30	940126	580	553	542	367	468	99,8	49	85	0						
225	50	Vestas	106 Kristinelund Nord,Ventlinge	G3i	27/31	940718	600	609	563	314	424	99,4	48	81	43						
225	50	Vestas	109 Lilla ELen,Tvååker	B5e	27/31	940820	460	433	455	296	361	97,6	35	74	19						
225	50	Vestas	110 El-Trendo,Tvååker	B5e	27/31	940820	460	454	476	299	374	96,4	39	77	1						
225	50	Vestas	111 Hällemöllan 1,Rönnäng	A7f	29/32	941021	600	615	643	418	517	97,8	45	77	2						
225	50	Vestas	112 Rosendal,Rosendal	B5f	27/31	950930	500	472	460	301	375	98,6	39	75	11						
225	50	Vestas	113 Elvira,Kistinge	C4e	27/31	940623	384	405	422	293	359	99,1	29	67	38						
225	50	Vestas	116 Sibylla af Ångholm	A7f	29/31	941020	570	640	601	425	519	99,3	47	80	1						
225	50	Vestas	119 Hågvärds,Hall	J7e	29/31	941215	410	438	446	311	396	99,2	50	78	4	5					
225	50	Vestas	120 Vivi,Visingsö	E7g	29/31	941228	530	167	382	298	382	85,9	50	82	12						
225	50	Vestas	121 Hombore,Hamburgsund	A9c	29/31	941216	500	271	348	245	311	94,6	25	74	0						
225	50	Vestas	134 Öllevind,Öllöv	C4a	27/31	950601	540	573	584	411	507	99,5	41	83	13						
225	50	Vestas	136 Nuntorpskolan,Brålanda	B8i	29/31	950824	325	278	245	114	150	87,2	9	44	46						
225	50	Vestas	141 Elmer II,Mosås	-	29/31	950912	320	269	247	162	202	97,3	15	52	1						
225	50	Vestas	142 Stella af Rönnäng,Rönnäng	A7f	29/31	950918	550	591	597	328	419	90	0	0	744						
225	50	Vestas	148 Önaholms Gärd 5,Tveta	C10b	29/34	951108	417	464	473	304	381	98,1	31	72	0						
225	50	Vestas	178 Zepyrus af Hov,Älmestad	D7d	29/31	960221	332	221	222	137	173	99,6	14	62	4						
225	50	Vestas	196 Arendals Vind,Arendal	A8e	29/31	960620	415	276	262	184	230	98,5	20	71	0						
225	50	Vestas	197 Önnevind,Önnestad	D3f	29/31	960511	320	262	242	89	133	98,8									
225	50	Vestas	200 Lunden,Gårdhem	B8c	29/30	960701	330	247	205	121	158	87,4									
225	50	Vestas	214 Krågevind,Önnestad	D3f	29/31	960919	320	265	83	123	98,2										
225	50	Vestas	215 Kälvene,Kälvene	D7h	29/31	960828	330	317	304	201	248	96,7	20	70	3						
225	50	Vestas	233 Linnea,Grönhögen	G3i	29/32	961108	570	545	527	369	471	97,6	48	81	28						
225	50	Vestas	234 Gullvivan,Grönhögen	G3i	29/32	961107	570	565	559	366	475	96,1	51	83	0						
225	50	Vestas	235 Kristinelund 5,Ventlinge	G3i	27/31	961106	600	686	664	460	561	94,1	57	89	0						
225	50	Vestas	241 Mänsunen,Gisälöv	E2a	29/32	970217	525	536	563	348	448	96,4	46	81	13						
225	50	Vestas	250 Ingel 3,Östra Ingelstad	D2c	29/32	971017	460	539	543	148	243	99,6									
225	50	Vestas	257 Hällemöllan 2,Rönnäng	-	29/32	971111	600	676	657	379	478	77,1	48	82	0						
225	50	Vestas	272 Agrivind,Grötlingbo	J5g	29/30	980110	580	485	490	319	413	96,8	43	77	6						6
225	50	Vestas	368 Ann-EL-i,Hångsdala	D7h	29/30	990104	370	431	414	273	342	96,3</									

Ny *	Effekt (kW) Hög	Fabrikat Lag	Nr Anläggning Benämning, Ort	Placering Karta	D/H (m)	I drift	Ber MWh	2007 MWh	2008 MWh	2009 MWh	12mån MWh	12mån %	Månad MWh	Tid %	Hindertid (tim)							
															AHT	MS	YNS	OYS	PU	OPS	TF	
225	50	Vestas	545 Hjärtholmen Abel,Göteborg	B7a	27/31	930105	550	578	595	376	465	99,8	42	79	1							
225	50	Vestas	546 Hjärtholmen Axel,Göteborg	B7a	27/31	930616	550	533	585	358	445	98	41	78	1							
225	50	Vestas	569 Ingel 1,Östra Ingelstad	D2c	29/31	960320	460	529	467	185	275	98,1										
225	50	Vestas	570 Ingel 2,Östra Ingelstad	D2c	29/31	960320	460	514	507	174	264	99,7										
225	50	Vestas	573 Stora Bjärs 1,Stenkyrka	J7a	29/30	960705	450	392	410	255	330	97,3	39	69	0							
225	50	Vestas	575 Hovby 1,Hovby	D3c	29/31	960903	400	344	269	219	219	76,9	28	66	6							
225	50	Vestas	576 Hovby 2,Hovby	D3c	29/31	960903	400	334	309	219	278	92,1	27	69	0							
225	50	Vestas	761 Lunden 2,Gårdhems-Lunde	B8c	29/32	040426	310	291	298	181	224	96,8	18	52	31							
225	50	Vestas	885 Bränneriet,Vänersnäs	C8g	29/31	060201	250	20	267	74	115	92,4										
225	50	Vestas	983 Avfallsverk V6,Falkenberg	B5c	27/30	080501	550		281	353	437	99,1	41	81	2							
225	50	Vestas	984 Avfallsverk V7,Falkenberg	B5c	27/30	080501	550		321	377	466	99,2	38	79	22							
230		Enercon	308 Strömmaskolan,Sättila	B6i	30/52	980509	400	165	186	149	181	99,1	17	75	0							
250		WindWorld	156 Äng-EL,Veinge	C4e	29/41	951123	365	363	370	268	327	99,7	28	67	2							
250		WindWorld	185 Orr-El,Orreberg	C4e	29/40	960515	390	422	419	292	355	99,7	19	51	2							
250		WindWorld	187 Vårestorps Vind,Vårestorp	C4b	29/41	960529	325	370	364	199	263	99,7	27	60	2							
250		WindWorld	198 Åkersdal,Glimminge	C3g	29/40	960606		524	89	352	441	99,7	40	78	2							
250		WindWorld	205 Agro 1,Lummelunda	J7a	29/42	960718	483	430	417	271	338	96,9	38	60	69							
250		WindWorld	206 Agro 2,Lummelunda	J7a	29/42	960719	483	272	196	189	247	99,8	34	77	16							
250		WindWorld	589 Kalmar Energi, Degerhamn,	-	29/30	961025	563	374	307	212	263	92,2	32	72	95							
250		WindWorld	590 Kalmar Energi, Degerhamn,	-	29/30	961025	563	62	298	252	300	99,8	49	82	3							
250		WindWorld	591 Kalmar Energi, Degerhamn,	-	29/30	961025	563	440	456	321	375	99,8	48	79	0							
450		Bonus	50 Lyse Bonus,Lyse	A8f	35/35	920617	1000	1121	1061	700	819	94,4	77	73	16							
450		Bonus	77 Risholmen Marta,Göteborg	B7a	37/37	930727	1100	970	559	667	740	100	73	72								
490		WindWorld	71 Holmbod Holmina,Näs	I5f	37/41	930320	1185	1176	1243	705	897	99,1	93	74	6							
490		WindWorld	72 Holmbod Inga,Näs	I5f	37/41	930320	1185	1056	784	654	872	85,5	101	80	1							
490		WindWorld	102 ID340,Näs	I5f	37/41	940406	1185		745	403	646	63,9	60	65	213							
490		WindWorld	104 Annex 1,Näs	I5f	37/41	940616	1185	1015	497		0											
490		WindWorld	105 Annex 2,Näs	I5f	37/41	940621	1185	977	876	545	735	80,1	88	61	173							
490		WindWorld	117 AEOLUS,Hviderup	C2i	37/41	941012	850	827	810	585	721	99,2	75	77	4							
490		WindWorld	118 Lantmännen,Klintehamn	I6c	37/41	941129	1000	979	772	696	909	97,9	86	71	55							
490		WindWorld	122 BEA9,Näs	I5f	37/41	950111	1200	1162	1219	673	903	100	100	0								
490		WindWorld	123 Klasården, Görel,Näs	I5f	37/41	950130	1240	939	1214	727	965	94,9	99	77	5							
490		WindWorld	126 Glimminge Vind,Glimminge	C3g	37/41	950226	950	824	684	716	901	99,5	87	79	3							
490		WindWorld	129 Håbo Vind 2,Näs	I5f	37/41	950210	1380	1276	1332	881	1143	99,6	112	81	3							
490		WindWorld	133 Lys-Vind,Lysekil	A8f	37/40	950405	950	1060	864	498	620	99,4	54	58	5							
490		WindWorld	135 Kastlösavind,Kastlösa	G4c	37/42	950711	1100	1086	1128	662	869	99,6	76	67	2							
490		WindWorld	139 Hablingbovind 1,Hablingbo	I5i	37/41	950801	1225	1127	1076	314	564	99,7										
490		WindWorld	140 Hablingbovind 2,Hablingbo	I5i	37/41	950801	1225	1195	1237	243	517	87,1										
500		Vestas	80 Molly Tängen,Orust	A7i	39/41	930923	1350	1314	1233	597	742	66,8	86	67	1							
500		Vestas	90 Elektro Glitne,Näs	I5f	39/41	931220	1200	1305	1368	871	1135	98,7	107	71	25	23						8
500		Vestas	91 Rehn Kraft I,Näs	I5f	39/41	931221	1200	1196	1272	812	1056	99,3	112	73	2							9
500		Vestas	103 Storegården,Ås	C8d	39/41	940428		690	712	453	576	99,7	53	59	0							
500		Vestas	108 Stavar Bursvind,Näs	I5f	39/41	940826	1200	1404	1501	936	1217	93,9	130	76	17							
500		Vestas	114 Barsebäck III,Barsebäck	C2h	39/40	941017	1150	1138	1228	762	970	91,4	89	73	21							
500		Vestas	124 Sophie Hogenäset,Sotenäs	A8f	39/41	950131	1100	1133	1149	706	899	96	75	67	26							
500		Vestas	125 Håckenäs Betty,Vadstena	E8f	39/41	950209	1120	1030	1016	649	863	99,4	93	76	7							
500		Vestas	127 Hovenäset, Ingeborg,Hoge	A8f	39/39	950125	1100	1146	1111	694	882	96,3	58	59	75							
500		Vestas	128 Sönnertorp I,Sönnertorp	C4a	39/41	950213	890	999	1006	657	841	91,3	95	78	0							
500		Vestas	131 Sönnertorp II,V:a Karup	C4a	39/40	950331	890	1044	949	672	848	93,9	91	77	0							
500		Enercon	147 Ruuthsbo I,Ruuthsbo	D1h	40/42	951020	1500	1378	1431	929	1190	91,9	107	96	5							
500		WindWorld	150 ID480,Näs	I5f	37/41	950927	1200	487	1190	626	851	87,4	83	73	40							
500		WindWorld	151 ID481,Näs	I5f	37/41	950927	1250		738	771	1005	82,2	97	74	82							
500		WindWorld	152 Ahlsten Energi AB,Näs	I5f	37/41	951002	1250	1115	1318	845	1110	98,9	111	77	0							
500		WindWorld	153 LSG (fd Vindkomp. 1),Näs	I5f	37/41	951101	1150	1049	1064	662	855	96,3	90	72	20							
500		WindWorld	155 ID485,Näs	I5f	37/41	951120	1200	1118	1163	742	954	98,6	95	76	5							
500		WindWorld	158 Linds,Näs	I5f	37/41	951001	1200	1278	1348	841	1104	98,2	110	78	2							
500		WindWorld	162 Lucia af Boholmen,Hammar	D10d	37/41	951219	800	700	736	437	574	99,5	46	73	3							
500		WindWorld	167 ID 491,Näs	I5f	37/41	951214	1200	1074	1207	647	873	100	99	0								
500		WindWorld	168 Burgstein Wind,Näs	I5f	37/41	951214	1150	1053	1041	627	834	91,8	95	74	14							
500		WindWorld	171 Grupp 8,Näs	I5f	37/41	951220	1200	756	1003	577	669	80	94	76	5							
500		WindWorld	172 Si-Vind,Lysekil	A8f	37/40	951221	950	848	646	528	550	99,6	58	72	3							
500		Enercon	181 Slitevind XIII,Larsbo Glemm	D1i	40/50	960513	1300	1429	1458	990	1209	97,6	117	96	0							
500		Enercon	182 Slitevind XIV,Larsbo Glem	D1i	40/50	960513	1300	1388	1465	971	1231	99	107	92	9							
500		Enercon	183 Slitevind XVI,Ryng N	D2a	40/50	960515	1300	1337	1345	905	1141	99,2	99	95	0							
500		Vestas	186 Åstorp 1,Åstorp	C3e	39/40	960216	860	822	765	579	731	99,1	64	66	2							
500		Enercon	209 Österlervind II,Simris	E2a	40/42	960825	1380	1469	1488	703	980	98,4										
500		WindWorld	216 Legevind,Legeved	E3a	37/41	960904	600	658	672	436	556	99,4	56	69	4							
500		WindWorld	218 Trollenäs,Trollenäs	C2i	37/41	960829		818	857	554	704	99,3	64	75	4							
500		WindWorld	219 Billinge Energi,Näs	I5f	37/41	961004	1400	1065	999	716	928	86,9	101	75	32							
500		Enercon	229 Hog 1,Stenungsund	B7g	40/42	961003	1050	897	991	632	781	97,6	61	83	9							
500		Enercon	230 Hog 2,Stenungsund	B7g	40/42	961003	1050	1034	617	648	740	88,5	76	88	12							
500		Enercon	236 Slitevind XVII,Eriksfält N Ör	D1i	40/50	961211	1300	1595	1623	1106	1387	99,2	114	90	20							
500		Enercon	237 Slitevind XVIII,Eriksfält S Ör	D1i	40/50	961211	1300	1555	1577	1026	1296	96,2										

Ny *	Effekt (kW) Hög	Fabrikat Lag	Nr Anläggning Benämning, Ort	Placering Karta	D/H (m)	I drift	Ber MWh	2007 MWh	2008 MWh	2009 MWh	12mån MWh	12mån %	Månad MWh	Tid %	Hindertid (tim)						
															AHT	MS	YNS	OYS	PU	OPS	TF
600		WindWorld	318 Bengtssons Vindmölla,Mell	-	42/50	980921	1000	1163	1059	794	986	99,4	88	69	4						
600		WindWorld	321 Triton Energi,Kövinge	C4b	42/50	980921	1000	1023	922	712	879	99,4	69	61	4						
600		WindWorld	322 Östergård,Vrångarp	-	42/50	980930	1000	1066	912	643	767	99,5	43	33	3						
600		Vestas	342 Tegneby,Hästhölm	-	44/45	980421	1250	1355	1301	489	754	98,2									
600		WindWorld	343 Kastlösa Väst V1,Kastlösa	G4c	42/40	981001	1210	1212	957	696	795	69,8	88	54	159						
600		WindWorld	344 Kastlösa Väst V6,Kastlösa	G4c	42/40	981001		1299	1415	824	1076	94,8	116	72	5						
600		WindWorld	345 Kastlösa Väst V12,Kastlösa	G4c	42/40	981001	1210	809	0	530	530	63,6	68	54	162						
600		WindWorld	349 Kövinge Vind,Kövinge	-	42/50	981101	1000	1111	951	732	881	99	80	62	10						
600		WindWorld	350 Mammars Vind,Mammarp	-	42/50	981101	1000	1118	1088	468	636	99,6									
600		WindWorld	361 Sydvind,Menlösa Gärd	-	42/50	981101	930	1031	995	580	731	99,3									
600		Vestas	367 Häckenäs II,Häckenäs	E8f	44/40	980724	1200	1337	1325	895	1168	99,6	128	76	0						
600		Vestas	369 Elise Ruuthsbo,Bjåresjö	D2b	44/45	990120	1325	693	825	752	935	90,8	86	68	35						
600		Vestas	370 Elinor Ruuthsbo,Bjåresjö	D2b	44/45	990120	1325	813	880	698	905	83,7	103	73	0						
600		Enercon	397 Bjälbo, Lennart,Skänninge	F8d	44/65	991001	1300	1450	1396	917	1160	99,2	102	93	0						
600		Enercon	402 Kyrkeby 3,Hangvar	J7b	44/65	991130	1400	1083	1226	799	1019	99,1	113	88	4						
600		Enercon	403 Kyrkeby 4,Hangvar	J7b	44/65	991130	1400	1127	1210	808	1028	99,5	119	88	0						
600		Enercon	414 Virke 1,Kävlinge	C2i	44/65	991028	1350	1524	1526	1034	1309	95,7	127	87	27						
600		Enercon	415 Virke 2,Kävlinge	C2i	44/65	991028	1350	1481	1549	1085	1359	99,7	121	89	0						
600		Enercon	416 Skarhult 1,Skarhult	C2i	44/65	991103	1350	1435	1416	966	1212	93,1	92	86	10						
600		Enercon	417 Skarhult 2,Skarhult	C2i	44/65	991101	1350	1436	1414	990	1213	94	91	86	8						
600		Enercon	418 Fjälkinge 1,Fjälkinge	E3a	44/65	990913	1300	1159	1189	768	982	97,8	67	83	46						
600		Enercon	419 Fjälkinge 2,Fjälkinge	E3a	44/65	990912	1300	1219	1243	817	1037	98,4	67	82	55						
600		Enercon	420 Tjärby,Laholm	C4e	44/46	991112	1200	1097	1101	751	927	97,6	88	86	1						
600		Enercon	437 Freja Olsäng,Olsäng	G3d	44/46	000706	1250	1280	1330	806	1033	94,1	68	68	173						
600		Enercon	439 Skörpinge,Ängelholm	C3h	44/67	000213	1450	1388	1339	939	1179	95,6	51	67	211						
600		Enercon	440 Genevad,Laholm	C4e	44/67	000301	1500	1298	1307	936	1149	98,6	106	86	0						
600		Enercon	454 Brönneslöv 1,Brönneslöv	C2i	44/65	001201	1350	1481	1476	990	1247	99,5	116	81	25						
600		Enercon	455 Brönneslöv 2,Brönneslöv	C2i	44/65	001201	1350	1466	1497	1013	1274	99,8	120	87	0						
600		Enercon	456 Ö. Karaby,Ö. Karaby	C2i	44/65	001201	1300	1739	1748	1212	1517	98,4	142	90	18						
600		Enercon	457 Kornheddinge Mölla,Kornhe	C2f	44/65	001201	1300	1603	1591	1099	1365	98,4	127	90	0						
600		Enercon	459 Skagsudde,Skagsudde	J19a	44/65	001231	1400	1811	1824	1263	1603	97,8	103	83	15						
600		Enercon	469 Kristinetorp 1,Kristinetorp	D2g	44/65	010201	1350	1434	1360	992	1222	98,8	119	90	8						
600		Enercon	470 Kristinetorp 2,Kristinetorp	D2g	44/65	010201	1350	1457	1480	1008	1252	98	120	88	0						
600		Enercon	471 Kristinetorp 3,Kristinetorp	D2g	44/65	010201	1350	1513	1408	1004	1263	92,6	121	88	0						
600		Enercon	472 Kristinetorp 4,Kristinetorp	D2g	44/65	010201	1350	1518	1449	1042	1297	98,8	126	90	10						
600		Enercon	486 Heden,Heden	C3e	44/65	010401	1350	1445	1425	1017	1245	98,4	116	88	0						
600		Enercon	489 Rynge III,Rynge	D2a	44/50	010601	1350	1505	1499	1042	1316	98,9	113	92	0						
600		Vestas	505 Seglaberga V,L. Tjärby	-	44/45	960916		1005	851	644	644	100	77	0							
600		Vestas	556 Utteros,Tväåker	B5f	42/41	951018	1200	1368	1195	913	1142	99,6	111	69	10						
600		Vestas	557 Utteros,Tväåker	B5f	42/41	951013	1200	1325	1400	783	1006	95	109	68	0						
600		Vestas	558 Utteros,Tväåker	B5f	42/41	951013	1200	1191	1177	755	959	97,7	98	57	0						
600		Vestas	574 Stora Bjärs 2,Stenkyrka	J7a	44/40	960703	1100	981	726	646	746	93,4	102	64	0						
600		Vestas	577 Gipsön 1,Landskrona	C2g	42/41	961008	1500	1203	1347	867	1102	100	102	73	0						
600		Vestas	578 Gipsön 2,Landskrona	C2g	42/41	961014	1500	1107	1247	896	1139	100	104	73	0						
600		Vestas	579 Gipsön 3,Landskrona	C2g	42/41	961014	1500	1317	1407	895	1139	99,7	110	77	0						
600		Vestas	580 Gipsön 4,Landskrona	C2g	42/41	961014	1500	1391	1250	928	1175	99,8	114	74	0						
600		Vestas	581 Gipsön 5,Landskrona	C2g	42/41	961014	1500	1368	1396	914	1166	100	111	72	0						
600		Vestas	582 Gipsön 6,Landskrona	C2g	42/41	961014	1500	1403	1463	1009	1278	100	118	78	0						
600		Vestas	583 Gipsön 7,Landskrona	C2g	42/41	961008	1500	1416	1481	826	1089	96,1									
600		Vestas	584 Gipsön 8,Landskrona	C2g	42/41	961008	1500	1455	1372	862	966	89,6	107	66	0						
600		Vestas	585 Gipsön 9,Landskrona	C2g	42/41	961008	1500	1413	1481	1004	1275	100	122	77	0						
600		Vestas	586 Gipsön 10,Landskrona	C2g	42/41	961008	1500	1336	1515	831	913	100	109	72	0						
600		Vestas	587 Gipsön 11,Landskrona	C2g	42/41	961008	1500	1241	1229	695	892	96,4	71	37	0						
600		Vestas	588 Gipsön 12,Landskrona	C2g	42/41	961008	1500	1324	1365	892	1139	100	105	75	0						
600		Enercon	612 Skarhult 3,Skarhult	C2i	44/65	010901	1350	1460	1403	987	1228	95	90	85	8						
600		Enercon	613 Skarhult 4,Skarhult	C2i	44/65	010901	1350	1510	1516	1060	1316	95	97	85	8						
600		Enercon	620 Allmag,Orust	B8a	44/65	011101	1250	925	885	625	783	98,7	68	74	0						
600		Enercon	631 Balkåkra Vind,Balkåkra	D1h	44/56	020116	1500	1651	1712	1144	1458	99,1	132	96	0						
600		Enercon	634 Vallsås 1,Vallsås	D2b	44/65	020201	1350	1392	1360	845	1084	97,8	92	90	5						
600		Enercon	635 Vallsås 2,Vallsås	D2b	44/65	020201	1350	1352	1323	823	1057	96,8	52	62	235						
600		Enercon	640 Skörstorp Krökelimur,Skörst	D7h	44/65	020301	1250	1289	1294	890	1113	99,4	93	84	29						
600		Enercon	641 Ramsåsa,Ramsåsa	D2b	44/65	020501	1350	1410	1409	942	1194	96,3	109	88	17						
600		Enercon	672 Möllebacken 1,Nosaby	E3a	44/65	021105	1250	1158	1148	789	994	97,8	83	81	23						
600		Enercon	673 Möllebacken 2,Nosaby	E3a	44/65	021105	1250	1155	1123	788	984	98,7	90	85	0						
600		Enercon	679 Köpingsvik,Köpingsvik	H5a	44/65	021212	1400	1502	1364	1034	1235	99,4	152	93	6						
600		Enercon	712 Bast, Rune,Norra Härene	C8f	44/65	030412	1150	1299	1298	840	1053	98,3	73	75	56						
600		Enercon	713 Bast, Artur,Norra Härene	C8f	44/65	030412	1150	1298	1313	871	1084	99,7	91	83	0						
600		Enercon	744 Lörby 1, Toke,Lörby	E3b	44/65	031201	1270	1138	1210	743	960	98,3	95	81	11						
600		Enercon	745 Lörby 2, Krok,Lörby	E3b	44/65	031201	1270	1157	1234	762	976	98,4	94	77	26						
600		Enercon	746 Susekulla,Susekulla	G3g	44/65	031207	1100	1087	1084	749	929	99,5	105	90	0						
600		Enercon	747 Nölby,Nölby	A8f	44/65	040101	1250	1347	1339	883	1103	98,8	91	84	21						
600		Enercon	752 Bure 1,Bureå	L22d	44/65	031001	1333	796	901	624	817	98,6	66	74	2						
600		Enercon	753 Bure 2,Bureå	L22d	44/65	031001	1333	910	921	636	836	99,2	71	73							

Ny *	Effekt (kW) Hög	Fabrikat Lag	Nr Anläggning Benämning, Ort	Placering Karta	D/H (m)	I drift	Ber MWh	2007 MWh	2008 MWh	2009 MWh	12mån MWh	12mån %	Månad MWh	Tid %	Hindertid (tim)						
															AHT	MS	YNS	OVS	PU	OPS	TF
600	120	Bonus	337 Anna Slitevind,Mellböda	H5h	44/45	980801	1200	1187	1222	860	1075	99,1	127	93	0						
600	120	Bonus	339 Biegg-äl'mai,Suovra	I28g	44/40	981013	1000	1587	1475	792	1023	62,6	59	47	372						
600	120	Bonus	341 Holmsund Vindkraftstn,Hol	K20e	44/50	980617	1100	1190	1207	780	1029	97,2	67	81	6						
600	120	Bonus	347 Rodovälén 2,Rodovälén	E16e	44/40	981007	1200	1225	1008	885	1075	97,5	103	76	22						
600	120	Bonus	366 Gabriel,Torsholmen	B7a	44/55	980401	1250	1325	1372	851	1062	97,5	95	80	34						
600	120	Bonus	378 Solvik 3,Maglarp	C1h	44/50	990525	1500	1638	1844	1302	1632	99,5	152	96	0						
600	120	Bonus	379 Solvik 4,Maglarp	C1h	44/50	990526	1500	1815	1572	1233	1415	91,9	150	96	0						
660		Vestas	313 Havsvind,Mellbystrand	C4b	47/50	980626	1400	1344	1310	935	1158	97	96	62	20						
660		Vestas	338 Burgar,Hablingbo	-	47/45	981012	1720	1988	2103	1345	1730	99,7	166	74	0						
660		Vestas	340 Birger Jarl,Bjälbo	F8d	47/55	981009	1300	1384	1390	426	683	97,2									
660		Vestas	382 Slitevind XX,Smöjen	J7c	47/55	990819	1877	1379	1573	972	1274	98,3	126	68	12	13					
660		Vestas	383 Slitevind XXI,Smöjen	J7c	47/55	990819	1900	1575	1702	1069	1391	99,3	142	69	0						
660		Vestas	384 Slitevind XXII,Smöjen	J7c	47/55	990819	1956	1648	1776	1120	1456	99,2	149	68	1	1					
660		Vestas	385 Slitevind XXIII,Smöjen	J7c	47/55	990819	1996	1822	1964	1272	1643	98	163	74	0						
660		Vestas	393 Kärrets Gärd,Kärrets Gärd	B5f	47/55	991012	1250	1256	1281	750	952	94,6	87	60	31						
660		Vestas	394 Eksebo Kraft, Henning,Klint	I6c	47/55	991023	1650	1830	1908	1168	1469	96,3	144	62	1					5	
660		Vestas	401 Harriemöllan,Backgården	C2i	47/55	990930	1430	1565	1539	1082	1347	99,5	131	74	2						
660		Vestas	405 Storuigns 1,Lärbro	J7b	47/47	991217	1534	1182	1214	803	1008	95,4	123	62	0						
660		Vestas	406 Storuigns 2,Lärbro	J7b	47/55	991215	1551	1249	1273	691	938	82	126	63	3						3
660		Vestas	407 Storuigns 3,Lärbro	J7b	47/55	991218	1530	1249	1297	841	1097	96,8	129	64	0						
660		Vestas	408 Storuigns 4,Lärbro	J7b	47/55	991218	1528	1237	1302	827	1072	95,2	128	63	5						5
660		Vestas	409 Storuigns 5,Lärbro	J7e	47/55	991219	1534	1267	1344	838	1095	94	132	64	3						4
660		Vestas	410 Storuigns 6,Lärbro	J7b	47/55	991220	1576	1167	1208	760	990	96,8	114	61	6						7
660		Vestas	411 Sandby 1,Vadstena	F8g	47/55	990828	1550	1581	1519	931	1221	88,3	122	72	1						
660		Vestas	412 Sandby 2,Vadstena	F8g	47/55	990827	1550	1548	1196	835	869	74,8	109	69	1						
660		Vestas	413 Sandby 3,Vadstena	F8g	47/55	990831	1550	1475	1040	949	1231	98,7	109	71	1						
660		Vestas	421 Brinkagården,Brinkagården	C3b	47/55	991215	1450	1737	1746	1224	1530	99,2	145	80	5						
660		Vestas	423 Piteå Haraholmen N1,Hara	L24b	47/55	991212	1450	519	642	506	634	99,3	47	42	0					1	6
660		Vestas	424 Piteå Haraholmen S2,Hara	L24b	47/55	991104	1450	764	646	448	608	99	42	48	0					1	
660		Vestas	427 Hedeskoga 1,Bergsjöholms	D2b	47/55	991021	1600	1694	1625	1043	1341	91,7	83	59	481						
660		Vestas	428 Hedeskoga 2,Bersjöholms	D2b	47/55	991021	1600	1644	1562	978	1232	87,2	97	47	400						
660		Vestas	430 Råby 1,Ödeshög	E8b	47/55	991215	1500	1498	1546	992	1283	99,5	120	70	4						
660		Vestas	431 Eveboda I,Eveboda	E8c	47/55	000508	1425	1360	1374	907	1149	99,6	107	65	1						
660		Vestas	432 Eveboda II,Eveboda	E8c	47/55	000508	1425	1442	1427	924	1173	99,1	105	62	12						
660		Vestas	433 Eveboda III,Eveboda	E8c	47/55	000508	1425	1384	1325	915	1166	97,8	107	64	3						
660		Vestas	434 Skäggs 1,Väske	J6g	47/50	000705	1510	1166	1193	644	878	99,1	111		0						
660		Vestas	435 Skäggs 3,Väske	J6g	47/50	000705	1510	1228	1353	878	1122	98,5	122	82	1	2					
660		Vestas	436 Mänsagården,Uvered	-	47/50	000105	1100	1046	809	711	897	99,6	75	58	7						
660		Vestas	444 Gunnön 1,Karlshamn	E3f	47/55	000908	1600	1160	1234	733	959	98,9	71	53	81						
660		Vestas	445 Gunnön 2,Karlshamn	E3f	47/55	000908	1600	1042	1182	741	960	99,7	84	63	10						
660		Vestas	446 Gunnön 3,Karlshamn	E3f	47/55	000908	1600	1211	1338	783	1021	97,8	82	60	11						
660		Vestas	447 Ruth, Ingelstorp,Ingelstorp	C3e	47/55	000914	1350	1286	1409	962	1201	99,2	105	81	20						
660		Vestas	448 Nordanstigs v.1,Stocka	H16b	47/55	001206	1333	747	660	371	458	84,7	53	49	1						
660		Vestas	449 Nordanstigs v.2,Stocka	H16b	47/55	001206	1327	712	696	435	554	99,5	50	49	2						
660		Vestas	450 Nordanstigs v.3,Stocka	H16b	47/55	001206	1300	731	703	429	554	97,7	51	50	3						
660		Vestas	453 Nordanstigs v. 4,Stocka	H16b	47/55	001206	1386	726	790	517	662	96,3	60	53	9						
660		Vestas	458 Helan,Hovby	D3c	47/45	001124	1150	1041	1041	710	893	98,6	87	78	0						
660		Vestas	460 Ö-vik Själön, Ada,Husum	J19e	47/55	001229	1534	1269	1237	729	1022	98,8	64	33	4						
660		Vestas	461 Ö-vik Fanbyn, Beda,Husum	J19e	47/55	001229	1540	1396	1403	949	1206	95,9	96	65	0						
660		Vestas	462 Ö-vik Fanbyn, Camilla,Husu	J19e	47/55	001229	1523	1273	1342	855	1157	96,6	70	46	36						
660		Vestas	463 Ö-vik Fanbyn, Dagny,Husu	J19e	47/55	001229	1495	1325	1403	914	1210	98,4	88	63	0						
660		Vestas	464 Ö-vik Själön, Elly,Husum	J19e	47/55	001229	1534	1244	1304	789	1071	98,4	78	60	0						
660		Vestas	465 Ö-vik Fanbyn, Fredrika,Hus	J19e	47/55	001229	1525	1358	1340	910	1225	98,3	86	65	0						
660		Vestas	466 Ö-vik Fanbyn, Gertrud,Hus	J19e	47/55	001229	1534	1336	1428	900	1218	98,7	84	63	0						
660		Vestas	467 Ö-vik Fanbyn, Herta,Husum	J19e	47/55	001229	1601	1477	1611	1051	1402	98,7	98	67	0						
660		Vestas	473 Tappeshusen 3,Höganäs	C3d	47/50	010110	1500	865	1290	833	1027	86,7	118	67	8						
660		Vestas	478 Måsinge 1,Båstad	C4a	47/40	010401	1600	1470	1460	846	1048	77,4	128	87	0						
660	200	Vestas	323 Ventosum 1,Falkenberg	B5f	47/60	980917	1250	1372	1401	826	1050	99,1	102	62	16						
660	200	Vestas	324 Ventosum 2,Falkenberg	B5f	47/60	980917	1250	1099	1434	844	1070	97,4	110	77	36						
660	200	Vestas	325 Ventosum 3,Falkenberg	B5f	47/60	980917	1250	1279	1042	804	1009	94,6	108	65	17						
660	200	Vestas	326 Ventosum 4,Falkenberg	B5f	47/60	980918	1250	1289	602	863	1087	98,7	110	65	9						
660	200	Vestas	327 Ventosum 5,Falkenberg	B5f	47/60	980921	1250	1218	1446	913	1135	97,7	109	77	39						
660	200	Vestas	328 Ventosum 6,Falkenberg	B5f	47/60	980921	1250	1102	1139	922	1154	98,7	113	67	7						
660	200	Vestas	329 Ventosum 7,Falkenberg	B5f	47/60	980901	1250	746	1186	760	915	96,1	108	78	15						
660	200	Vestas	330 Ventosum 8,Falkenberg	B5f	47/60	980901	1250	1185	1376	788	1014	98,4	102	64	28						
660	200	Vestas	331 Ventosum 9,Falkenberg	B5f	47/60	980901	1250	1212	986	799	1017	98,4	110	62	8						
660	200	Vestas	332 Ventosum 10,Falkenberg	B5f	47/60	980901	1250	1253	1002	860	1081	99,5	111	74	2						
660	200	Vestas	351 Värövind Värö I,Värö	B6b	47/55	981112	1400	1302	1376	860	1078	99,5	101	77	14						
660	200	Vestas	352 Värövind Värö II,Värö	B6b	47/55	981112	1400	1284	1313	855	1069	98,9	104	77	11						
660	200	Vestas	353 Värövind Värö III,Värö	B6b	47/55	981112	1400	1330	1384	895	1103	97,9	106	78	11						
660	200	Vestas	371 Sam Öckerövind,Pinan	-	47/50	990110	1700	1835	1763	1181	1462	97,5	142	84	8						
660	200	Vestas	374 Skåls 1,Näs	I5f	47/45	990506	1700	1764	1846	1168	1518	98,8	148	83	2						

Ny *	Effekt (kW)		Fabrikat	Nr Anläggning	Placering	D/H	I drift	Ber MWh	2007 MWh	2008 MWh	2009 MWh	12mån MWh	12mån %	Månad MWh	Tid %	Hindertid (tim)						
	Hög	Låg														Benämning, Ort	Karta	(m)	AHT	MS	YNS	OYS
750	200	NEG Micon	373	Ångalid,Torrlösa	C3b	48/55	990115	1470	1751	1731	1222	1528	98	146	90	0						
750	200	NEG Micon	390	Solvik Nr 5,Maglarp	C1h	48/50	990630	2140	2385	2263	368	750	99,9									
750	200	NEG Micon	391	Solvik Nr 6,Maglarp	C1h	48/50	990628	2140	2086	2241	364	742	99,5									
750	200	NEG Micon	392	Solvik Nr 7,Maglarp	C1h	48/50	990625	2140	2348	2252	367	748	99,3									
750	200	NEG Micon	399	Framnäs 1,Nöbbelev	C2i	48/55	990923		1649	1703	1220	1522	99,8	144	89	5						
750	200	WindWorld	404	Otterbäckens Vind 1,Otterb	D9i	52/65	990717	1700	1311	1155	667	867	100	89		0						
750	200	NEG Micon	451	Vind Invest,Lysekil	A8f	48/55	000112	1600	1125	759	1126	1377	93,2	117	88	2						
750	200	NEG Micon	452	Sivik III,Lysekil	A8f	48/55	000101	1600	1989	1916	1194	1499	92,8	107	76	94						
750	200	NEG Micon	480	Björnvinden,Björneröd	A10c	48/55	001130	1590	1375	1101	1008	1250	99,7	103	88	2						
750	200	NEG Micon	492	Knöbbens Vind,Laholm	C2e	48/55	010601	1560	1572	1482	1150	1416	99,3	122	85	21						
750	200	NEG Micon	619	Östorp 1:4,Östorp 1:4	C2e	48/55	001229	1500	1182	1617	1158	1419	99,6	126	85	17						
750	200	NEG Micon	682	Bydalen,Bydalen	D19c	48/45	020904	2100	2046	1905	1537	1898	96	150	77	75						
750	200	NEG Micon	697	Gislöv 3,Gislöv	C1i	48/50	021014	1900	2199	2264	1561	1974	99,8	181	95	0						
750	200	NEG Micon	701	Isiegården,St Isie	C1i	48/50	030801	1720	2292	2317	1628	2060	98,9	184	94	8						
750	200	NEG Micon	741	Lantan,Svalöv	C3b	48/55	031230	1500	1818	1730	1257	1572	94,6	156	91	2						
750	200	NEG Micon	775	TANNAM, Smeby,Tannam,	A9f	48/50	041201	1300	1443	1455		241										
750	200	NEG Micon	776	TANNAM, Ceding,Tannam,	A9f	48/50	041201	1250	1255	1254	804	1011	94,4	53	49	335						
750	200	NEG Micon	808	Framnäs 2,Nöbbelev	C2i	48/55	050910	1500	1498	1550	1146	1421	99	144	89	5						
750	200	NEG Micon	829	Gislöv 4,Gislöv	C1i	48/50	051208	1900	2265	2282	1613	2053	98,8	184	91	22						
800		Enercon	798	Almudden,Askersund	E9f	48/76	050110	1500	1267	1349	855	1098	98,5	100	86	7						
800		Enercon	803	NEWTON,Vårsås	D8f	48/78	050715	1600	1481	1492	1019	1280	98,5	102	84	0						
800		Enercon	805	Stav EI,Vårsås	-	48/76	050915	1532	1437	1459	568	812	99,4									
800		Enercon	806	Windy,Vårsås	E8d	48/76	050919	1400	1368	1443	975	1212	96,1	97	88	5						
800		Enercon	807	Simona Vindkraft Leringen,	D8c	48/76	050901	1500	1458	1509	1039	1291	97	106	90	6						
800		Enercon	816	Gästgivaregårdens Lamme	D8b	48/76	050905	1700	2048	2001	1376	1718	98,9	150	93	0						
800		Enercon	817	Hangelösa 1,Hangelösa	D8g	48/76	051015	1527	1798	1771	1197	1515	99	129	92	0						
800		Enercon	818	Stenökra, Lilla Lunden,Lilla	D8g	48/76	051015	1500	1589	1557	1071	1338	98,5	108	93	46						
800		Enercon	819	Skeby 3,Broby	D8g	48/76	051028	1500	1796	1770	1166	1474	98,6	123	91	0						
800		Enercon	826	Skallmeja Väster,Skallmeja	C8f	48/76	051013	1700	1949	1963	1313	1641	99,1	140	92	0						
800		Enercon	827	Helleberg 1,Helleberg	C8f	48/50	051027	1400	1543	1532	974	1217	98,3	102	87	3						
800		Enercon	828	Klevberget Hällevadsholm,	A9c	48/76	060220	1800	1951	1930	1316	1658	98,7	154	94	1						
800		Enercon	836	Askers Via,Odensbacken	F10b	48/76	060401	1400	1546	1551	1046	1307	98,5	112	90	5						
800		Enercon	837	Naglarp 1,Kinnarp	D7g	48/76	060323	1622	1569	1558	1038	1298	99,5	114	92	0						
800		Enercon	838	Beateberg 1,Knislinge	D3f	48/65	051223	1150	1021	1117	732	923	98,7	90	83	10						
800		Enercon	839	Hattefjäll,Hällevadsholm	B9a	48/76	060220	1585	2092	2008	1407	1768	98,8	162	95	4						
800		Enercon	841	Kalmarsund Vind,Degerha	G3i	48/50	060719	2000	2473	2466	1658	2119	99,4	203	92	14						
800		Enercon	849	Hällingarna, iDA,Ollebacke	F20a	48/74	060915	2000	1969	1847	1472	1878	98,7	131	92	0						
800		Enercon	852	Kvismaren 2,Odensbacken	F10c	48/76	061101	1420	1404	1396	952	1196	98,7	103	90	0						
800		Enercon	854	Bränna,Skänning	F8d	48/76	070101	1550	1495	1668	1128	1431	98,9	125	93	1						
800		Enercon	860	Torseröds Vindkraftpark 1,T	A9f	48/55	070131	1550	1487	1796	1257	1557	99,6	128	92	0						
800		Enercon	861	Torseröds Vindkraftpark 2,T	A9f	48/55	070131	1550	941	1444	996	1239	98,5	92	78	105						
800		Enercon	862	Torseröds Vindkraftpark 3,T	A9f	48/55	070131	1550	1255	1450	1020	1267	98,3	94	85	41						
800		Enercon	863	Torseröds Vindkraftpark 4,T	A9f	48/55	070131	1550	1099	1432	995	1237	99,2	95	86	39						
800		Enercon	864	Torseröds Vindkraftpark 5,T	A9f	48/55	070131	1550	1228	1331	848	975	79,3	96	90	2						
800		Enercon	865	Torseröds Vindkraftpark 6,T	A9f	48/55	070131	1550	1105	1351	897	1123	92,6	31	19	589						
800		Enercon	866	Kvarnen vindkraft,Kvarnen	D8g	53/73	070505	1500	989	1815	1206	1504	96,4	122	95	1						
800		Enercon	873	Härjevads Vind,Härjevad	C8f	53/75	070525	1700	1128	2073	1356	1692	99	138	92	1						
800		Enercon	874	Gömta Vind,Gömta	D8e	53/75	070601	1500	809	1542	1043	1295	99,4	106	93	3						
800		Enercon	875	Elin 1,Göteve Liden 2	D7g	53/75	070628	1800	857	1724	1178	1457	98,8	126	92	19						
800		Enercon	876	Söderbodane 1,Söderboda	C9g	53/73	070830	1500	487	1563	1042	1335	98,1	116	91	21						
800		Enercon	877	Rangeltorp 1,Rangeltorp	C8c	53/75	070614	1430	747	1635	1071	1338	96,8	116	92	1						
800		Enercon	883	Hackegården 1,Mjölby	F8d	48/63	070912	1800	347	1481	1026	1288	99,7	109	92	6						
800		Enercon	884	Hackegården 2,Mjölby	F8d	48/63	070921	1800	354	1486	1024	1288	99,3	109	91	5						
800		Enercon	886	Lovene,Källands Åsaka	C8f	53/73	070801	1800	807	1900	1234	1556	99,2	136	92	3						
800		Enercon	887	Torkelsrud,Valbo Ryr	B8h	53/73	071017	1800	266	1584	1105	1371	98,6	126	91	3						
800		Enercon	954	Askegården,Skänninge	F8d	53/73	071211	1600		1799	1228	1547	99	136	94	0						
800		Enercon	955	Åsen Turnleberg 1,Åsen	C8b	53/73	071123	1600	193	1640	1089	1353	98	121	92	0						
800		Enercon	963	Borringe 1,Borensberg	F8e	53/75	071218	1750		1771	1216	1547	98,6	130	94	3						
800		Enercon	964	Fingal af Boberg,Borensber	F8e	53/75	071218	1750		1754	1175	1499	98,6	125	94	0						
800		Enercon	965	Boberg 1,Borensberg	F8e	53/75	071218	1750		1761	1178	1502	98,3	129	94	6						
800		Enercon	975	Carpe Ventum 1,Torp	C9a	53/78	071101	1800	384	1840	1297	1603	99,5	138	90	0						
800		Enercon	976	Götene Elin 2,Götene	D7g	53/73	080308	1800		1089	1204	1495	98,9	129	94	4						
800		Enercon	985	Bjälbo-Skenan Vind,Bjälbo	F8d	53/73	080425	1750		1202	1431	1802	98,4	164	95	0						
800		Enercon	986	Varby,Motala	F8g	53/73	080515	1750		1020	1277	1613	99	150	94	0						
800		Enercon	1002	Normlösa Torpa Vind,Skän	F8e	53/74	080430	1810		1070	1289	1615	99,5	144	94	0						
800		Enercon	1007	Broby Åle 1,Broby	D8g	53/	080417	1800		1107	1289	1621	99	139	93	23	5			5		
800		Enercon	1008	Broby Åle 2,Broby	D8g	53/	080417	1800		1119	1290	1633	99,2	138	93	26				28		
800		Enercon	1009	Sturkö 1, Ådan,Sturkö	F3f	48/65	080901	1800		777	1339	1731	99,7	148	93	0						
800		Enercon	1010	Sturkö 2, Gudingen,Sturkö	F3f	48/65	080901	1800		858	1511	1927	98,9	164	94	0						
800		Enercon	1012	Långöre 1,Långöre	H5a	53/73	080606	2184		1446	2076	2546	94,2	260	95	22						

Ny *	Effekt (kW)		Nr Anläggning	Placering	D/H	I drift	Ber MWh	2007 MWh	2008 MWh	2009 MWh	12mån MWh	12mån %	Månad MWh	Tid %	Hindertid (tim)								
	Hög	Låg													Benämning, Ort	Karta	(m)	AHT	MS	YNS	OYS	PU	OPS
800	Enercon		1091 Hörby 1, Susan H,Hörby	E3b	48/65	070828	1500				484	484	99,8	126	86	2							
800	Enercon		1092 Hörby 2, Susan H,Hörby	E3b	48/65	070828	1500				460	460	99,8	124	86	2							
800	Enercon		1093 Hörby 3,Hörby	E3b	48/65	070828	1500				485	485	99,8	127	86	2							
800	Enercon		1094 Rålanda 1, Dan C,Rålanda	B8d	48/65	061101	1500				527	527	99,1	106	88	3							
800	Enercon		1102 Möllebacken 3,Nosaby	E3a	48/65	090901	1500				239	239	99,7	124	91	0							
* 800	Enercon		1123 Bjälbo Energi, Karin,Bjälbo	F8d	53/73	081217	2100				1624	1624	84,7	166	94	140							
850	Vestas		468 Lanna 1, Lidköping,Lanna	C8f	52/49	001228	1350	1673	1369	1126	1233	91,4	115	81	0								
850	Vestas		487 Roxett,Näsby	F8f	52/55	010116	1470	1187	1141	772	962	98,1	89	70	9								
850	Vestas		488 Skog 1,Söne	C8i	52/65	010601	1870	1882	1877	1249	1580	98,3	136	82	2								
850	Vestas		600 Millingstorp I,Millingstorp	E8c	52/65	010524	1870	1531	1736	1171	1484	98,5	142	83	2								
850	Vestas		601 Runnestad I,Runnestad	E8c	52/65	010803	1915	1933	1868	1013	1344	90,2											
850	Vestas		602 Högby I,Högby	F8d	52/65	010906	1660	1550	1367	1034	1177	90,8	111	84	6								
850	Vestas		603 Ö-vik Inger,Norrväge	J19a	52/55	010827	2160	1394	1378	819	1133	98,7	68	55	0				1				92
850	Vestas		604 Ö-vik Gun,Norrväge	J19a	52/55	010928	2160	1324	1407	978	1310	99,7	100	67	0				1				
850	Vestas		614 Bränneberg 1,Jung	C8f	52/49	010825	1400	1509	1588	896	1153	95,9	80	79	1								
850	Vestas		615 Bränneberg 2,Jung	C8f	52/49	010825	1400	1601	1611	1040	1306	98,4	109	81	0								
850	Vestas		621 Råby 2,Ödeshög	E8b	52/55	011201	1935	1942	1970	1232	1603	97,8	156	85	0								
850	Vestas		622 Vitåkra,Everöd Brogård	D2c	52/55	020115	1950	1942	1820	1302	1493	93,4	153	83	1								
850	Vestas		623 Skog 2,Söne	C8i	52/74	020204	2000	2041	2012	1365	1729	96,4	150	81	1								
850	Vestas		624 Kampa 1,Kampagården Sm	D7h	52/65	020128	1765	1724	1670	443	734	99,8											
850	Vestas		625 Herrgårdsvind,Hogstad	F8d	52/65	020110	1705	1780	1684	1143	1421	97,9	129	86	2								
850	Vestas		629 Hill Mill,Rök	E8c	52/65	020218	1850	1794	1727	1115	1417	96,2	128	75	34								
850	Vestas		630 Bårstad,Borghamn	E8f	52/55	020222	2030	2108	814	1365	1365	98,8	183	84	7								
850	Vestas		632 Spargott,Tågarp	C3b	52/65	011108	1850	2139	2174	1488	1881	98,3	177	90	2								
850	Vestas		633 Ingrid Ylva Bjälbo,Bjälbo	F8d	52/74	020202	1900	2113	2062	649	1030	99,6											
850	Vestas		636 Håckenäs III,Borghamn	E8f	52/50	020226	1955	2202	1883	1460	1885	98,8	195	85	10								
850	Vestas		638 Långben, Långlöt,Långlöt	H4g	52/65	020314	1500	1753	1800	1259	1605	92,6	183	90	16								
850	Vestas		648 Kärragården,Bjåresjö	D2b	52/55	020913	1800	1803	2016	1416	1776	98,6	158	88	6								
850	Vestas		649 Kärragården K4R,Bjåresjö	D2b	52/55	020913	1800	1802	1960	1066	1425	83,4	87	62	206								
850	Vestas		650 Hovgården I,Hov	E8f	52/55	021004	1750	1674	1819	1095	1421	91,4	135	81	1								
850	Vestas		651 Kulle 3 Havdhem,Havdhem	I5i	52/55	021029	1800	1763	1831	1219	1550	99	148	78	11	10							
850	Vestas		652 Kulle 4 Havdhem,Havdhem	I5i	52/55	021029	1740	1763	1838	1228	1549	97,9	155	80	0								
850	Vestas		653 Kulle 5 Havdhem,Havdhem	I5i	52/55	021029	1700	1798	1881	1239	1575	97,7	156	82	0								
850	Vestas		654 Kulle 6 Havdhem,Havdhem	I5i	52/55	021029	1720	1743	1840	1255	1584	96,9	152	81	0								
850	Vestas		655 Kulle 7 Havdhem,Havdhem	I5i	52/55	021029	1690	1688	1897	1230	1564	99	144	77	17	17							
850	Vestas		656 Kulle 8 Havdhem,Havdhem	I5i	52/55	021029	1730	1769	1859	1245	1581	98,2	153	81	0								
850	Vestas		657 Kulle 9 Havdhem,Havdhem	I5i	52/55	021029	1730	1803	1871	1221	1549	97,4	144	78	27	13	14						
850	Vestas		658 Kulle 10 Näs,Näs	I5i	52/55	021029	1760	1838	1951	1252	1601	97,2	142	76	29								28
850	Vestas		659 Kulle 11 Näs,Havdhem	I5i	52/55	021029	1820	1772	1587	1205	1528	96,8	145	78	16								16
850	Vestas		666 Wenersnäs,Wenersnes	C8g	52/65	021118	1900	1663	1564	1108	1346	98	159	82	1								
850	Vestas		667 Häberg 2,Grästorp	C8d	52/74	021216	1774	1869	1798	1192	1486	96,5	132	74	0								
850	Vestas		668 Runnestad II,Runnestad	E8c	52/65	021023	1850	1876	1843	1232	1551	99,3	142	82	2								
850	Vestas		669 Runnestad III,Runnestad	E8c	52/65	021017	1850	1313	1818	1089	1393	97,9											
850	Vestas		670 Götarsvik, Caroline,Götarsv	F10f	52/74	021220	1710	1361	1357	949	1184	98,9	102	72	2								
850	Vestas		671 Skeby 1,Källby	D8g	52/49	021002	1300	1202	1203	801	1009	99,5	87	74	0								
850	Vestas		678 Vestas Rodovälén,Vemhån	-	52/55	030101	1800	2236	1690	1559	1817	86,8	146	70	86								
850	Vestas		685 Lanna 2,Saleby	C8f	52/49	021220	1500	1674	1677	1131	1388	99,2	112	75	1								
850	Vestas		691 Lunnarp, Tommelilla,Lunna	D2c	52/65	030318	2300	2427	2232	1644	2083	93,3	199	90	3								
850	Vestas		692 Vallruns, Lucia,Vallrun	E20e	52/55	030221	2000	1581	1440	1234	1518	94,4	147	70	3								4
850	Vestas		700 Broby Vind,Broby	D8g	52/54	030409	1400	1583	1776	957	1279	88,7	106	75	1								
850	Vestas		702 Åkesdal 1,Gårds Köpinge	D3c	52/55	030116	1500	1417	1557	1076	1356	98,7	138	81	1								
850	Vestas		703 Åkesdal 2,Gårds Köpinge	D3c	52/55	030116	1500	1536	1541	894	1177	84,1	103	59	172								
850	Vestas		704 Åkesdal 3,Gårds Köpinge	D3c	52/55	030116	1500	1540	1529	1084	1363	99,3	140	79	1								
850	Vestas		705 Åkesdal 4,Gårds Köpinge	D3c	52/55	030116	1500	1519	1305	950	1177	85,2	131	78	15								
850	Vestas		706 Åkesdal 5,Gårds Köpinge	D3c	52/55	030116	1500	1559	1588	1096	1380	99,3	142	81	5								
850	Vestas		707 Uvereds Vindkraftför. V1,Uv	C8f	52/50	030615	1250	1476	1549	1002	1250	99,4	97	72	2								
850	Vestas		708 Uvereds Vindkraftför. V2,Uv	C8f	52/50	030615	1250	1328	1411	935	1151	88,3	94	72	2								
850	Vestas		709 Uvereds Vindkraftför. V3,Uv	C8f	52/50	030615	1250	1460	1486	952	1187	99,5	95	69	23								
850	Vestas		710 Uvereds Vindkraftför. V4,Uv	C8f	52/50	030615	1250	1443	1402	817	998	88,7	0	1	655								
850	Vestas		711 Uvereds Vindkraftför. V5,Uv	C8f	52/50	030615	1250	1499	1510	978	1224	99,7	101	73	2								
850	Vestas		716 Kärragården 6,Bjåresjö	D2b	52/55	030408	1800	2013	2038	1457	1838	97,9	175	90	0								
850	Vestas		717 Kärragården, Lidan,Bjåresjö	D2b	52/55	030410	1850	1998	1996	1486	1677	92,2	161	88	19								
850	Vestas		719 Grimskullen,Grimskullen M	D7g	52/65	010405	1800	1650	1654	1051	1324	94,7	126	79	1								
850	Vestas		720 Stora Lund,Stora Lund	D8g	52/74	030714	1500	1393	1597	1111	1383	99,1	117	80	0								
850	Vestas		721 Skeby 2,Källby	D8g	52/49	030723	1200	1324	1295	863	1093	98,7	91	72	2								
850	Vestas		722 Frittorp,Sparlösa Frittorp	C8e	52/74	030714	1700	1850	1770	1224	1526	88,4	135	7	672								
850	Vestas		723 Erikstorp 2,Lundsbrunn	D8h	52/74	031024		1353	1361	791	1029	83,3	94	78	1								
850	Vestas		724 Grebban 3, Tanumshede,T	A9f	52/50	030706	1600	1571	1403	1174	1443	94,8	118	83	276								
850	Vestas		725 Kärrets Gärd II,Långås	B5f	52/74	031125	1760	1851	1853	1222	1522	96,5	152	73	111								
850	Vestas		726 Gl																				

Ny *	Effekt (kW) Hög Låg	Fabrikat Lag	Nr Anläggning Benämning, Ort	Placering Karta	D/H (m)	I drift	Ber MWh	2007 MWh	2008 MWh	2009 MWh	12mån MWh	12mån %	Månad MWh	Tid %	Hindertid (tim)						
															AHT	MS	YNS	OYS	PU	OPS	TF
850	Vestas	785	Tågneby Vind I,Tågneby	E8b	52/65	041215	2000	2327	2377	1575	2019	97,9	183	88	4						
850	Vestas	786	Isberget I,Skonberga	F8e	52/74	050103	1600	1793	1741	1189	1504	97,4	125	66	76						
850	Vestas	787	Isberget II,Skonberga	F8e	52/74	050103	1600	1719	1664	1085	1391	93	129	80	15						
850	Vestas	788	Isberget III,Skonberga	F8e	52/74	050103	1600	1586	1385	1026	1335	87,9	128	79	35						
850	Vestas	794	Blås ut Vind AB,Lundsbrunn	D8g	52/74	041213	1500	1564	1522	1099	1369	99,6	114	80	0						
850	Vestas	795	Kilabacken Vind AB,Lundsbrunn	D8g	52/74	050118	1550	1818	1862	1259	1576	97,2	135	81	1						
850	Vestas	796	Ova Vind,Lundsbrunn	D8g	52/74	050116	1500	1705	1691	1105	1392	98,8	112	77	6						
850	Vestas	797	Ryda Vind AB,Ryda	C8b	52/74	050127	1600	1898	1854	1244	1552	98,6	126	76	20						
850	Vestas	799	Storön 1,Storön	M25c	52/65	050201	1700	1704	1700	1247	1637	95,5	126	75	3						
850	Vestas	800	Hunflen, Ferdinand 20615,	E13a	52/65	050403	1800	2259	1970	1554	1907	98,3	156	79	35						
850	Vestas	801	Hunflen, Vilhelm 20616,Äpp	E13a	52/65	050504	1800	1897	1755	1340	1648	95,6	141	80	7						
850	Vestas	802	Viglunda,Skara	D8d	52/72	050517	1600	1720	1558	1154	1442	98,3	115	81	1						
850	Vestas	804	Östest-kröket,Tännäs	C17f	52/55	051124	1900	2710	2355	2006	2469	98	187	78	2						
850	Vestas	820	Lönhult,Lönhults gård	C3d	52/74	051017	1875	2299	2059	1651	2075	97,3	172	84	39						
850	Vestas	840	Uljeberg,Uljebergs Säteri	F8e	52/74	051221	1400	1529	1528	1045	1324	99,6	120	80	1						
850	Vestas	842	Vannborga Övra,Borgholm	H5a	52/44	041231	1700	1981	1999	1422	1823	98,3	220	87	5						
850	Vestas	843	Vannborga Nedra,Borgholm	H5a	52/44	041231	1700	2224	2014	1544	1918	96,6	231	88	6						
850	Vestas	844	Ekekullen,Dinestorp	D7h	52/74	051228	1650	1574	1538	1162	1433	99,2	126	83	2						
850	Vestas	848	Örum Ystad,Örum	D2c	52/65	050520	2400	2502	2773	1931	2413	99,2	213	87	28				30		
850	Vestas	853	Lykkevind Istrum,Istrum	D8e	52/74	061130	1400	1414	1416	975	1212	98,4	96	79	0						
850	Vestas	855	Brönnestad 3,Brönnestad B	C1i	52/52	070206	2050	1717	2373	1704	2149	98,7	179	83	17						
850	Vestas	977	Uvbergets Hanna,Smedjeb	F12e	52/74	070105	1800	1277	1713	1237	1627	99,4	139	77	28						
850	Vestas	1011	Storön 2,Storön	M25c	52/74	081011	1650		254	988	1242	77,7	106	70	63						
850	Vestas	1014	Stavlösa Vind IV,Stavlösa	F8d	52/65	080704	1750		574		191										
850	Vestas	1028	Råfsjö Vind 1,Råfsjö Säteri	F8d	52/74	080711	1700		896	1384	1741	97,9	167	87	3						
850	Vestas	1031	Varnäs vind,Väderstad	F8d	52/74	090218	1800			876	876	90,8	138	80	24						
850	Vestas	1103	TÖS,Väderstad	E8f	52/74	090115	1800			1181	1181	99,8	153	84	0						
850	200	Vestas	693 Nils, Almåsa,Almåsaaberget	E19g	52/55	021008	2162	1797	1423	1392	1629	84,5	111	58	206						
850	200	Vestas	718 Tomten flo,Gråstorp	C8d	52/74	030630	1786	1817	1806	1218	1535	99,1	140	76	0						
850	200	Vestas	740 Östergården, Skara,Skånin	D8d	52/74	031215	1650	1721	1697	1170	1453	99	116	81	0						
850	200	Vestas	789 Kroka 1,Söderåkra	G4b	52/74	041128	1890	1404	1611	1149	1429	99,7	152	88	5						
900	Neg Micon	851	OBV2, Hjällö,Hjo	E8a	52/60	050726	1700	1575	1471	951	1212	91,3	142	84	3						
900	200	NEG Micon	482 Äppelbovind ek.för,Hunnfle	E13a	52/49	001217	1600	2107	1816	1273	1650	97,6	158	83	27						
900	200	NEG Micon	483 Klimpfjäll 1,Klimpfjäll	F23d	52/49	010116		76	1159	925	1193	97,7	65	66	0						
900	200	NEG Micon	484 Klimpfjäll 2,Klimpfjäll	F23d	52/49	010116		1254	1124	904	1128	96,4	67	65	2						
900	200	NEG Micon	485 Klimpfjäll 3,Klimpfjäll	F23d	52/49	010116		1446	1262	1063	1358	97,4	78	69	2						
900	200	NEG Micon	493 Dörestorp 2,Laholm	C4b	52/55	010614	1650	1702	1326	299	542	98,9	124	77	0						
900	200	NEG Micon	494 Viscaria 1,Viscaria	J29h	52/49	010918	1846	1341	1194	875	1140	99									
900	200	NEG Micon	495 Viscaria 2,Viscaria	J29h	52/49	010901	1784	1390	1257	858	1146	96,4									
900	200	NEG Micon	496 Viscaria 3,Viscaria	J29h	52/49	010901	1896	1484	1148	731	847	85,2									
900	200	NEG Micon	497 Viscaria 4,Viscaria	J29h	52/49	010901	1837	1470	1239	938	1198	99,3									
900	200	NEG Micon	498 Viscaria 5,Viscaria	J29h	52/49	010901	1655	1305	1082	822	1079	99,6									
900	200	NEG Micon	499 Viscaria 6,Viscaria	J29h	52/49	010901	1709	1480	1025	836	968	91,2									
900	200	NEG Micon	618 Greby,Greby	G4i	52/55	001229	1652	1197	1027	366	380	97,7	148	81	79						
900	200	NEG Micon	694 Össjö boställe,Össjö	C3h	52/72	020101		1913	211	355	371	98,4	148	86	1						
900	200	NEG Micon	735 Stenninge 1,Stenninge	H5d	52/49	040111	1900	2377	2357	1639	2104	99,7	247	91	7						
900	200	NEG Micon	736 Badane 2,Kättilstorp	D7h	52/72	030911		1562	1510	1030	1275	99,8	112	86	1						
900	200	NEG Micon	737 Badane 3,Kättilstorp	D7h	52/72	030910		1574	1520	1010	1254	99,2	114	85	0						
900	200	NEG Micon	742 Ängalid II,Svalöv	C2h	52/70	040108	1900	2262	2169	498	797	92,8	196	90	0						
900	200	NEG Micon	755 Kuling I,Falkenberg	B5f	52/60	040107	1930	1640	1734	1100	1378	98,7	120	72	11						
900	200	NEG Micon	756 Kuling II,Falkenberg	B5f	52/60	040107	1930	1678	1406	1087	1368	99,1	141	82	3						
900	200	NEG Micon	757 Kuling III,Falkenberg	B5f	52/60	040107	1930	1706	1775	1069	1360	94,7	145	83	5						
900	200	NEG Micon	758 Kuling IV,Falkenberg	B5f	52/60	040107	1930	1595	825	1093	1372	96,1	135	80	7						
900	200	NEG Micon	759 Kuling V,Falkenberg	B5f	52/60	040107	1930	1683	1527	1066	1323	95,8	130	81	3						
1000	Nordic	438	Sigvards 2,Näs	I5f	54/60	000818	2400	2578	2435	1485	2013	82,1	191	58	99						
1000	Nordic	616	Selma,Näsudden	I5f	54/60	010708	2400	2218	2019	995	1413	68,2	167	53	115						
1000	Nordic	681	Gerda Dragabol,Halmstad	C4h	59/70	030103	2000	1129	1110	872	966	10,6	86	41	263						
1000	WinWind	850	Alva af Hulta,Askersund	F9a	64/72	070125	2200	1962	2230	612	985	100	6								
1000	Nordic	1013	Sigvards 1,Näs	I5f	53/58	070712	2400	1192	2369	207	697	51,5	0	0	88						
1000	WinWind	1030	Paljaks Gunilla,Grängesbe	E12c	64/70	080130	2700		2047	1593	1966	100	226								
1000	WinWind	1032	Ryda Vind 2,Ryda	C8b	64/70	090128	2000			1297	1297	100	166								
1000	WinWind	1046	Sörgårdsvind 1, Moholm,M	D8i	64/70	070630	2000		1202	1078	1377	100	30								
1000	WinWind	1066	Brunnsgården, Näs, Falköpi	D7h	64/70	070614	2200		1072	1580	1886	100	175								
1425	GE Wind En	605	Utgrunden T1,Offshore	G3h	70,5/65	001221		5598	5004	3983	5034	91,2	493	85	51						
1425	GE Wind En	606	Utgrunden T2,Offshore	G3h	70,5/65	001221		3015	4471	3086	3967	78,3	436	84	48						
1425	GE Wind En	607	Utgrunden T3,Offshore	G3h	70,5/65	001221		4049	3272	3133	3775	72,5	509	91	7						
1425	GE Wind En	608	Utgrunden T4,Offshore	G3h	70,5/65	001221		4491	4811	3993	4599	88,1	530	91	19						
1425	GE Wind En	609	Utgrunden T5,Offshore	G3h	70,5/65	001221		3353	3703	3506	4495	85,9	514	89	6						
1425	GE Wind En	610	Utgrunden T6,Offshore	G3h	70,5/65	001221		4418	4702	3609	4608	87,2	530	90	7						
1425	GE Wind En	611	Utgrunden T7,Offshore	G3h	70,5/65	001221		3783	966	3672	3944	78,6	529	91	10						
1500	Enercon	381	Trolleberg,Trollebergs Gärd	C2e	66/67	990515	3700	3923	3502	2600	3262	96,3	173	72	177						
1500	GE Wind En	642	Assmäsa 1,Assmäsa	D2b	70,5/65	020712	3475	2964	2702	1685	2215	100	183	62	0					</	

Ny *	Effekt (kW)		Nr Anläggning	Placering	D/H	I drift	Ber MWh	2007 MWh	2008 MWh	2009 MWh	12mån MWh	12mån %	Månad MWh	Tid %	Hindertid (tim)									
	Hög	Låg													Fabrikat	Benämning, Ort	Karta	AHT	MS	YNS	OYS	PU	OPS	TF
1500			Vestas	812 Aapua 4,Aapua	M27i	82/78	050928	4344	4750	4060	2254	3024	71,9	295	60	0	59	81						
1500			Vestas	813 Aapua 5,Aapua	M27i	82/78	050928	4397	4500	2901	2980	3737	90,9	325	65	0	46	46						
1500			Vestas	814 Aapua 6,Aapua	M27i	82/78	050928	4500	4599	3200	2620	2732	65,5	357	66	0	28	62						
1500			Vestas	815 Aapua 7,Aapua	M27i	82/78	050928	4613	5138	3997	3140	3783	88	360	63	0	30	58						
1500			Enercon	888 Nygårdshus 2,Eslöv	-	66/65	041001	4200	3807	4050	2736	3456	96,3	313	94	0								
1500			Enercon	889 p.Olofsson Energi,Eslöv	D2g	70/86	041101	4100	3484	3911	2705	3407	95,8	333	93	3								
1500	300		Vestas	386 Slitevind XXIV,Smöjen	J7c	66/67	990824	4119	3349	3422	1975	2668	86,7	323	82	15	15							
1500	300		Vestas	387 Slitevind XXV,Smöjen	J7c	66/67	990824	3970	3329	3237	1712	2266	89,2	71	0								576	
1500	300		Vestas	388 Slitevind XXVI,Smöjen	J7c	66/67	990828	4266	3723	3126	2626	3362	95,8	356	84	6	6							
1500	300		Vestas	389 Slitevind XXVII,Smöjen	J7c	66/67	990826	4298	3860	4127	2671	3457	95,6	367	85	0								
1500	300		Vestas	422 Svireg, Skåls 12,Näs	I5f	66/67	000121	4550	3859	4530	2886	3699	94,8	389	70	43	57	16						
1500	300		Vestas	474 Storuigns 7,Lärbro	J7e	66/78	010317	3377	3066	3356	2269	2913	98,2	338	85	0								
1500	300		Vestas	475 Storuigns 8,Lärbro	J7e	66/78	010313	3430	3378	3587	2436	3122	98,5	349	86	1							1	
1500	300		Vestas	476 Storuigns 9,Lärbro	J7e	66/78	010310	3497	3080	3470	2405	3080	98,6	347	85	0	1							
1500	300		Vestas	617 Sigvards 3,Näs	I5f	66/80	011108	4500	4964	4469	3103	4034	88,5	408	87	10								
1500	400		NEG Micon	699 Digerberget,Digerberget	D17c	72/62	020101	3800	2486	2113	2012	2498	96,3	206	62	61								
1500	400		NEG Micon	830 Mungseröd 1,Mungseröd	A9f	72/67	060131	2800	3096	3040	2188	2717	98,9	223	88	1								
1500	400		NEG Micon	831 Mungseröd 2,Mungseröd	A9f	72/67	060131	2800	2892	2911	2004	2501	96,7	209	90	2								
1500	400		NEG Micon	832 Mungseröd 3,Mungseröd	A9f	72/67	060131	2800	2986	3036	2146	2678	99,4	229	87	1								
1500	400		NEG Micon	833 Mungseröd 4,Mungseröd	A9f	72/67	060131	2800	2567	2602	1826	2267	92,1	212	90	1								
1500	400		NEG Micon	834 Mungseröd 5,Mungseröd	A9f	72/67	060131	2800	3129	3146	2187	2755	96,7	244	89	17								
1500	400		NEG Micon	835 Mungseröd 6,Mungseröd	A9f	72/67	060131	2800	2981	2801	2160	2713	98,4	232	92	4								
1750			Vestas	1029 Anja,Kall	-	66/0	000101	0			1093	1093	71	137	39	79								
1800			Vestas	858 Stenbrona 1,Stenbrona-Sal	C8f	90/95	070204	5200	5297	6115	4296	5328	96,5	462	85	0								
1800			Vestas	859 Stenbrona 2,Stenbrona-Sal	C8f	90/95	070204	5200	5402	6112	4326	5354	97,9	459	85	1								
1800			Vestas	956 Vara Tornum,Kvänum	C8f	90/95	080101	5300		3198	5114	6175	99,9	446	85	1								
1800			Vestas	1054 Lilla Siglajvs 1,Näsudden	I5f	90/80	090328	6300			3594	3594	100	596	0									
1800			Vestas	1055 Lilla Siglajvs 2,Näsudden	I5f	90/80	090328	6300			3594	3594	100	596	0									
1800			Vestas	1056 Högberget Denise,Bjursås	F13h	90/95	080807	5000		2005	4642	5644	98,3	466	84	0								
1800			Vestas	1057 Högberget Herman,Bjursås	F13h	90/95	080812	5000		2326	4484	5411	93,6	480	85	3								
1800			Vestas	1058 Högberget Victoria,Bjursås	F13h	90/95	080814	5000		2225	4399	5286	98,6	500	86	0								
1800			Vestas	1059 Högberget Ulrik,Bjursås	F13h	90/95	080805	5000		1923	4573	5534	98,8	506	85	1								
1800			Vestas	1060 Högberget Arne,Bjursås	F13h	90/95	080804	5000		1841	4372	5292	97,7	470	85	10								
1800			Vestas	1095 Gategården, Bengt C,Gate	C8f	90/65	080501	5500			2192	2192	99,7	439	84	0								
1800			Vestas	1096 Västergården 1,Brälanda	C9a	90/95	090109	5300			3439	3439	99,7	427	80	0								
1800			Vestas	1097 Västergården 2,Brälanda	C9a	90/95	090109	5300			3143	3143	98,7	409	79	0								
1800			Vestas	1098 Västergården 3,Brälanda	C9a	90/95	090109	5300			3633	3633	99,8	413	79	2								
1800			Vestas	1099 Västergården 4,Brälanda	C9a	90/95	090109	5300			3495	3495	99,9	410	80	0								
1800			Vestas	1100 Tängelsbol 5,Brälanda	C9a	90/95	090109	5400			3341	3341	99,6	422	80	2								
1800			Vestas	1101 Tängelsbol 6,Brälanda	-	90/95	090109	5400			3454	3454	99,8	440	80	2								
2000			Vestas	738 Skåls Näs, Slitevind XXIX,S	I5f	80/78	031214	6000	6151	6036	4276	5389	96,1	527	86	1	10							
2000			Enercon	774 Orup 1,Rolsberga	D2g	70/65	041201	3500	3836	3875	2613	3288	98,7	309	91	9								
2000			Vestas	790 Västraby 1 SV,Löberöd	D2g	80/78	040806	4800	4943	5163	3693	4490	95,3	413	80	71								
2000			Vestas	791 Västraby 2 NV,Västraby	D2g	80/78	040806	4800	4247	4772	3378	4251	95,3	412	85	27								
2000			Vestas	792 Västraby 3 SO,Västraby	D2g	80/78	040806	4800	4503	4442	3561	4007	92,4	397	85	15								
2000			Vestas	793 Västraby 4 NO,Västraby	D2g	80/78	040806	4800	4850	4726	2899	3727	90,8	170	50	275								
2000			Enercon	821 Långå 1,Långå	D17e	70/85	051007	5400	4208	3816	2568	3338	92,8	236	89	8								
2000			Enercon	822 Långå 2,Långå	D17e	70/85	051017	5400	3972	3880	2956	3796	94,3	311	88	4								
2000			Enercon	823 Långå 3,Långå	D17e	70/85	051024	5400	4357	3868	2963	3789	94,1	313	89	4								
2000			Enercon	824 Långå 4,Långå	D17e	70/85	051031	5400	4414	4167	3060	3968	94,4	318	89	4								
2000			Enercon	825 Långå 5,Långå	D17e	70/85	051108	5400	3874	3807	2835	3656	94,4	296	89	4								
2000			Enercon	845 Odarslöv 1,Eslöv	C2f	70/64	060720	4900	4840	4969	3373	4202	96,2	323	87	56								
2000			Enercon	846 Odarslöv 2,Eslöv	C2i	70/64	060720	4900	4482	4855	3264	4054	97,4	368	95	2								
2000			Enercon	847 Odarslöv 3,Eslöv	C2i	70/64	060720	4900	4467	4497	3182	3968	98,3	361	95	0								
2000			Enercon	856 Värlinge 1,Stehag	C2i	82/78	070119	5500	3569	5053	3643	4535	97,9	405	92	27								
2000			Enercon	857 Värlinge 2,Stehag	C2i	82/78	070309	5500	2948	5097	3493	4417	97,4	426	96	1								
2000			Enercon	868 Stora Istad 1,Stora Istad	H5a	82/78	070501	5500	3307	5949	4217	5351	94,9	409	69	208								
2000			Enercon	869 Stora Istad 2,Stora Istad	H5a	82/78	070501	5500	3180	5885	4299	5437	98,3	602	95	18								
2000			Enercon	870 Stora Istad 3,Stora Istad	H5a	82/78	070501	5500	3349	5822	3874	4905	88,4	496	88	68								
2000			Enercon	871 Stora Istad 4,Stora Istad	H5a	82/78	070501	5500	2752	5479	4177	5252	96,4	561	93	32								
2000			Enercon	872 Stora Istad 5,Stora Istad	H5a	82/78	070501	5500	3262	6017	4191	5353	94,2	494	82	117								
2000			Vestas	878 Hornberget 1,Aspliden	I23e	90/80	070111	6000	2309	5321	3158	4423	100	164	38	0								
2000			Vestas	879 Hornberget 2,Aspliden	I23e	90/80	070111	6000	2162	5191	3699	4911	100	422	68	0								
2000			Vestas	880 Hornberget 3,Aspliden	I23e	90/80	070111	6000	2619	5957	3742	5123	100	539	73	0								
2000			Vestas	881 Hornberget 4,Aspliden	I23e	90/80	070111	6000	2782	5563	3711	5099	100	420	57	0								
2000			Vestas	882 Hornberget 5,Aspliden	I23e	90/80	070111	6000	2438	5003	3196	4031	100	536	74	0								
2000			Vestas	939 Stortrappen,Lyngby	D2i	90/95	071201	5200	959	497														

Ny *	Effekt (kW)		Fabrikat	Nr Anläggning	Placering	D/H	I drift	Ber MWh	2007 MWh	2008 MWh	2009 MWh	12mån MWh	12mån %	Månad MWh	Tid %	Hindertid (tim)								
	Hög	Låg														AHT	MS	YNS	OYS	PU	OPS	TF		
*	2000		Enercon	1050	Köjkeberget 4, Anders A,Va	@-93b	82/98	090325	5200			2645	2645	98,2	408	85	64							
*	2000		Enercon	1051	Köjkeberget 5, Anders A,Va	@-93b	82/98	090325	5200			2721	2721	97,5	422	94	0							
*	2000		Enercon	1052	Köjkeberget 4, Anders A,Va	@-93b	82/98	090325	5200			3068	3068	99,7	488	93	0							
	2000		Vestas	1061	SOTARED nr 1 Elsa,Långå	-	90/105	090201	6000			3343	3343	96,3	388	68	133							
	2000		Vestas	1062	SOTARED nr 2 Ellen,Långå	-	90/105	090201	6000			3499	3499	98,5	533	81	19							
	2000		Vestas	1063	SOTARED nr 3 Ella,Långås	-	90/105	090201	6000			3149	3149	90,2	473	78	180							
	2000		Vestas	1064	SOTARED nr 4 Elise,Långå	-	90/105	090201	6000			3279	3279	91,8	468	77	46							
	2000		Vestas	1065	SOTARED nr 5 Elisabet,Lå	-	90/105	090201	6000			3615	3615	98,7	534	82	19							
	2000		Enercon	1071	Markbygden, Dragaliden 1,	K24e	82/108	090101	6000			4154	4154	96,7	435	81	36							
	2000		Enercon	1072	Markbygden, Dragaliden 2,	K24e	82/108	090101	6000			4133	4133	95,1	489	90	39							
	2000		Enercon	1086	Egby 5,Borgholm	H5a	70/64	090715	5200			893	893	99,3	409	98	7							
	2000		Vestas	1088	Håberg 3,Flo	C8d	90/105	090501	5200			2637	2637	97,5	454	78	17							
	2000		Vestas	1089	Håberg 3,Flo	C8d	90/105	090501	5200			2614	2614	97	447	77	24							
	2000		Vestas	1104	Klinte 2,Klintehamn	l6c	80/67	090725	5200			1295	1295	98,9	395	71	78							
	2000		Vestas	1105	Klinte 3,Klintehamn	l6c	80/67	090724	4800			1160	1160	99,6	409	78	7							
	2000		Vestas	1106	Klinte 4,Klintehamn	l6c	80/67	090723	5000			1088	1088	98,7	369	73	56							
	2000		Vestas	1107	Klinte 2,Klintehamn	l6c	80/67	090723	4800			1234	1234	99,7	401	77	3							
	2000		Vestas	1108	Klinte 6,Klintehamn	l6c	80/67	090723	5200			1371	1371	99,2	423	76	33							
	2000		Enercon	1109	Lyby, Knivsta 1,Lyby	D2g	82/78	090901	5200			826	826	99,7	438	96	6							
	2000		Enercon	1110	Lyby, Svingan 1,Lyby	D2g	82/78	090901	5200			786	786	99,4	432	95	8							
	2000		Enercon	1116	Håkantorps 1,Håkantorps	C8e	82/98	090801	5300			1190	1190	96,2	358	88	67							
	2000		Enercon	1117	Håkantorps 2,Håkantorps	C8e	82/98	090801	5300			970	970	95,2	333	83	89							
	2000	500	NEG Micon	687	Yttre Stengrund 2,Offshore	G3d	72/60	010930	6000	4385	1606	1781	1781	78,5	540	91	8							
	2000	500	NEG Micon	688	Yttre Stengrund 3,Offshore	G3d	72/60	010930	6000	5915	4615	4499	5327	93,9	559	92	4							
	2000	500	NEG Micon	689	Yttre Stengrund 4,Offshore	G3d	72/60	010930	6000	5222	2113	3441	3453	67,9	562	92	4							
	2000	500	NEG Micon	690	Yttre Stengrund 5,Offshore	G3d	72/60	010930	6000	0	0	0	0	69,2										
	2000	1000	Vestas	477	Boel,Malmö	C2e	80/80	010221	6300	4832	4787	3638	3693	95,6	372	77	0						122	
	2000	1000	Vestas	683	Lundåkra 1,Landskrona	C2g	80/78	030120	5500	5444	5239	2961	3770	90,1	220	57	0							288
	2000	1000	Vestas	684	Lundåkra 2,Landskrona	C2g	80/78	030120	5500	5263	5303	2919	3891	88,5	428	89	0							
	2000	1000	Vestas	973	Byråsen, Marika,Malung	D13e	80/78	071222	4000	911	3820	2980	3772	98,1	282	76	4							
	2000	1000	Vestas	974	Byråsen, Virola,Malung	D13e	80/78	071229	4000	1089	4083	2918	3738	98,6	282	77	4							
	2300		Siemens	890	Lillgrund A-01,Offshore	C2a	92,4/69	071020	6875	1599	6816	5368	6627	99,2	760	0								
	2300		Siemens	891	Lillgrund A-02,Offshore	C2a	92,4/69	071020	6875	1331	6253	5308	6372	97,8	731	0								
	2300		Siemens	892	Lillgrund A-03,Offshore	C2a	92,4/69	071021	6875	935	5864	5166	6413	99,1	713	0								
	2300		Siemens	893	Lillgrund A-04,Offshore	C2a	92,4/69	071022	6875	1631	6959	5394	6663	99,2	719	0								
	2300		Siemens	894	Lillgrund A-05,Offshore	C2a	92,4/69	071024	6875	1270	6322	5343	6624	99,2	715	0								
	2300		Siemens	895	Lillgrund A-06,Offshore	C2a	92,4/69	071022	6875	1690	7355	5643	7002	99,2	725	0								
	2300		Siemens	896	Lillgrund A-07,Offshore	C2a	92,4/69	071022	6875	1750	7932	5981	7387	99,1	770	0								
	2300		Siemens	897	Lillgrund B-01,Offshore	C2a	92,4/69	071104	6875	1350	6355	5012	6197	98,9	720	0								
	2300		Siemens	898	Lillgrund B-02,Offshore	C2a	92,4/69	071104	6875	1369	6199	4667	5809	98,8	682	0								
	2300		Siemens	899	Lillgrund B-03,Offshore	C2a	92,4/69	071104	6875	1324	6320	4753	5926	99	662	0								
	2300		Siemens	900	Lillgrund B-04,Offshore	C2a	92,4/69	071104	6875	1358	6449	5046	6244	99	676	0								
	2300		Siemens	901	Lillgrund B-05,Offshore	C2a	92,4/69	071108	6875	1122	6609	4907	6147	99,2	662	0								
	2300		Siemens	902	Lillgrund B-06,Offshore	C2a	92,4/69	071108	6875	916	5869	5206	5535	91,1	675	0								
	2300		Siemens	903	Lillgrund B-07,Offshore	C2a	92,4/69	071023	6875	1633	7333	5567	6871	99	708	0								
	2300		Siemens	904	Lillgrund B-08,Offshore	C2a	92,4/69	071020	6875	1735	8232	6318	7756	99,1	776	0								
	2300		Siemens	905	Lillgrund C-01,Offshore	C2a	92,4/69	071117	6875	946	6409	4974	6179	99,1	722	0								
	2300		Siemens	906	Lillgrund C-02,Offshore	C2a	92,4/69	071120	6875	923	6161	4602	5759	99,1	637	0								
	2300		Siemens	907	Lillgrund C-03,Offshore	C2a	92,4/69	071120	6875	918	6207	4753	5922	99	661	0								
	2300		Siemens	908	Lillgrund C-04,Offshore	C2a	92,4/69	071124	6875	878	6462	4967	6172	99,1	657	0								
	2300		Siemens	909	Lillgrund C-05,Offshore	C2a	92,4/69	071124	6875	563	6617	5121	6329	98,6	669	0								
	2300		Siemens	910	Lillgrund C-06,Offshore	C2a	92,4/69	071108	6875	1250	6362	5139	5928	93,9	686	0								
	2300		Siemens	911	Lillgrund C-07,Offshore	C2a	92,4/69	071108	6875	1235	7280	5411	6702	99	699	0								
	2300		Siemens	912	Lillgrund C-08,Offshore	C2a	92,4/69	071115	6875	1133	7888	6077	7471	99	735	0								
	2300		Siemens	913	Lillgrund D-01,Offshore	C2a	92,4/69	071201	6875	462	6039	4972	6155	98,6	720	0								
	2300		Siemens	914	Lillgrund D-02,Offshore	C2a	92,4/69	071201	6875	499	6166	4743	5885	98,9	662	0								
	2300		Siemens	915	Lillgrund D-03,Offshore	C2a	92,4/69	071201	6875	181	6234	4628	5777	99,1	647	0								
	2300		Siemens	916	Lillgrund D-04,Offshore	C2a	92,4/69	071201	6875	118	6263	4972	6184	99	648	0								
	2300		Siemens	917	Lillgrund D-06,Offshore	C2a	92,4/69	071120	6875	541	6684	5342	6531	97,9	682	0								
	2300		Siemens	918	Lillgrund D-07,Offshore	C2a	92,4/69	071124	6875	856	7474	5659	6996	99,2	695	0								
	2300		Siemens	919	Lillgrund D-08,Offshore	C2a	92,4/69	071112	6875	1323	7761	6190	7628	99,1	733	0								
	2300		Siemens	920	Lillgrund E-01,Offshore	C2a	92,4/69	071004	6875	1888	6224	5223	6452	98,5	748	0								
	2300		Siemens	921	Lillgrund E-02,Offshore	C2a	92,4/69	071004	6875	1634	6278	4799	5983	98,8	680	0								
	2300		Siemens	922	Lillgrund E-03,Offshore	C2a	92,4/69	071004	6875	1916	6169	4769	5838	97,4	661	0								
	2300		Siemens	923	Lillgrund E-04,Offshore	C2a	92,4/69	071201	6875	320	6748	4984	6166	98,5	671	0								
	2300		Siemens	924	Lillgrund E-06,Offshore	C2a	92,4/69	071201	6875	582	7277	5509	6705	98,3	674	0								
	2300		Siemens	925	Lillgrund E-07,Offshore	C2a	92,4/69	071128	6875	888	7835	6115	7419	98,2	741	0								
	2300		Siemens	926	Lillgrund F-02,Offshore	C2a	92,4/69	071004	687															

Ny *	Effekt (kW)		Fabrikat	Nr Anläggning Benämning, Ort	Placering Karta	D/H (m)	I drift	Ber MWh	2007 MWh	2008 MWh	2009 MWh	12mån MWh	12mån %	Månad MWh	Tid %	Hindertid (tim)							
	Hög	Låg														AHT	MS	YNS	OVS	PU	OPS	TF	
2500			Nordex	1024 Lundåkra 4,Landskrona	C2g	90/80	081027	7050		1065	4781	5847	97,4	613	89	0							
3000			Vestas	763 Olsvenne 2,Näs	I5f	90/80	021201	8000	7089	6296	5869	6550	83,9	807	87	11							
3000			WinWind	1111 Elvira, WT1,Lyse, Humlekär	A8f	90/88	080624	8000		2060	6908	8274	100	690									
3000			WinWind	1112 Elving, WT2,Lyse, Humlekä	A8f	90/88	080624	8000		1634	5590	6673	100	573									

Karta över verkens placering

