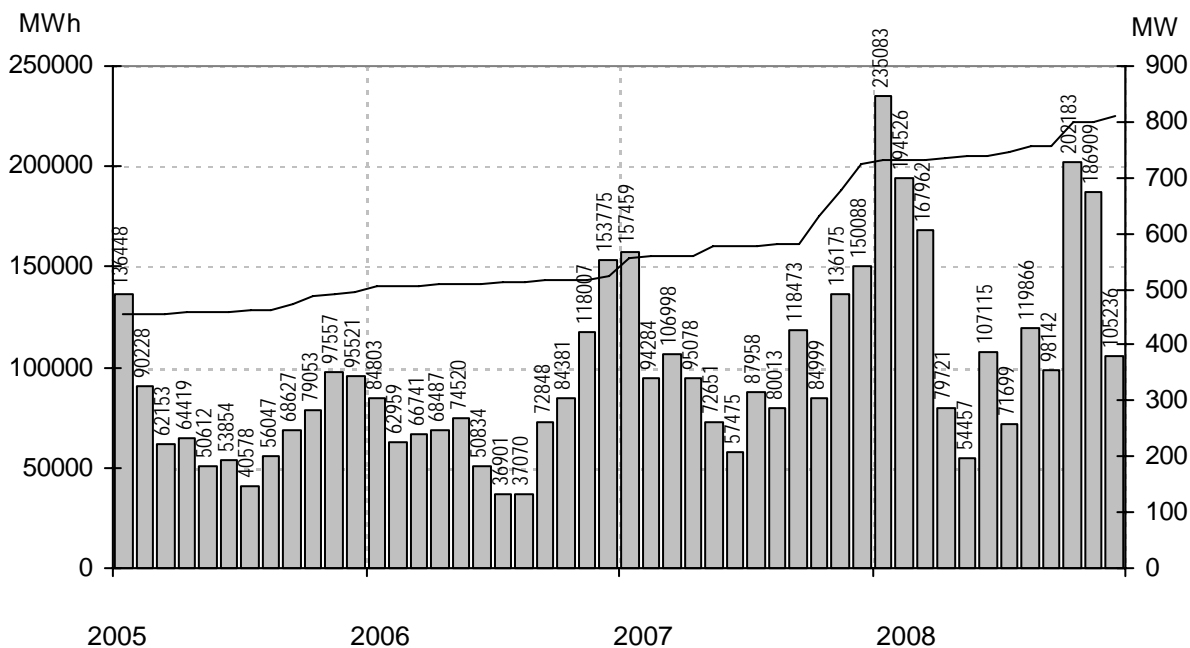


Vindkraftverk

december 2008

Internetadress: <http://www.vindenergi.org/driftuppfolj.htm>

Vindproducerad el



Staplarna visar producerad energi per månad i MWh, linjen visar installerad effekt i MW

Sammanfattning

Installerad effekt	(MW)	809
Antal verk	(st)	936
Rapporterade denna månad	(st)	790
Elproduktion		
2006	(MWh)	911 325
2007	(MWh)	1 241 650
2008	(MWh)	1 622 900
Rapporterat denna månad	(MWh)	105 236

Vindens energiinnehåll	
Månaden jämfört med samma månad tidigare år	72 %
Året hittills jämfört med samma period under tidigare år	110 %
Senaste 12 månaderna jämfört med samma period under tidigare år	110 %

Förklaringar till tabellen på följande sidor

Ber	Av ägaren lämnad uppgift på beräknad elproduktion		
Årtal	Sammanlagd elproduktion under respektive år		
12mån	Elproduktion och tillgänglighet senaste 12 månaderna		
Månad	Elproduktion under månaden		
Tid	Andel av månaden som generatoren varit inkopplad på nät		
*	Nytt verk		
MS	Mindre störning	PU	Planerat underhåll
YNS	Yttre nätstörning	ÖPS	Övrigt planerat stopp
ÖYS	Övrig yttre störning	TF	Tekniskt fel

Ett ELFORSK - Statens Energimyndighetsprojekt

Sammanställningen gjord 2009-01-09

Ansvarig:

Nils-Eric Carlstedt, telefon: 08 - 739 54 67

E-post: nilseric.carlstedt@vattenfall.com

Adress: Vattenfall Power Consultant AB, Vindstatistik

Box 527

162 16 Stockholm

Telefon: 08 - 739 60 00 vx

Fax: 08 - 739 62 98

Ny *	Effekt (kW)		Nr	Anläggning Benämning, Ort	Placering Karta	D/H (m)	I drift	Ber MWh	2006 MWh	2007 MWh	2008 MWh	12mån MWh	12mån %	Månad MWh	Tid %	Hindertid (tim)						
	Hög	Låg														MS	YNS	OYS	PU	OPS	TF	
55		New Wind	14	Norrvange,Lärbro	J7b	17/23	871210															
55	11	Vestas	1	Tågarp,Tågarp	C5d	15/23	830810	96	52	61												
55	11	Vestas	2	Hebbe,Näs	I5f	15/23	840316	110														
95	20	Tellus	37	Södra Bäckebo,Ålem	G5c	19/41	920225	110	51	70	71	71	99	3	42							
99		Vestas	4	Erikstorp,Ledsjö	D8h	20/25	890216	165	87		1	1	100									
99		Wincon	19	Snösbäck,Falköping	D8b	20/24	901001	180														
99		WindWorld	58	Oaxen,Mörkö	I9g	21/24	901105	150	78	78	40	40	100									
99		Vestas	21	Ernas Mölla,Veinge	C4e	20/24	910101	50	30													
100		Vestas	501	Seglaberga I,Laholm	C4e	20/24	880927	205	112	141	177	177	100									
100		Vestas	48	Henån,Henån	B8a	20/24	920625	130														
150		WindWorld	15	Snaigsto,Näs	I5i	28/31	900202	455	260	310	354	354	100	13	51							
150		WindWorld	16	Tjautet,Näs	I5i	28/31	900203	455	248	329	329	329	100									
150		WindWorld	23	Ryftes,Fole	J6g	28/40	900605		237	136												
150		WindWorld	17	Sladdkvenni,Näs	I5i	28/31	900608	438	305	371	378	378	100	11	35							
150		WindWorld	20	Elvina,Linköping	F8f	28/30	901013	314	139	218	233	233	100	13	52							
150		WindWorld	529	Österudd Gunnell,Näs	I5f	27/31	911108	515	349	477	1	1	100	0	67							
150		WindWorld	530	Österudd Christin,Näs	I5f	27/31	911108	515	346	351	531	531	100	35	67							
150		WindWorld	38	Hede Gärd,Mellerud	C9a	28/40	911207	385	245	316	132	132	100									
150		WindWorld	44	Gudingén,Näs	I5i	27/31	920111	457	326	382	423	423	100	29	64							
150		WindWorld	532	Signalen 1,Näs	I5i	27/31	920112	455	346	408												
150		WindWorld	531	Österudd Maja,Näs	I5f	27/31	920125	515	347	448	505	505	100	33	65							
150		WindWorld	533	Signalen 2,Näs	I5i	27/31	920212	455	323													
150		WindWorld	40	Kyrkebo,Lundsbrunn	D8g	27/40	920319	357	200													
150		WindWorld	41	Maria,Botillelund	C2i	27/41	920401	400														
150		WindWorld	536	Gans 1,Näs	I5i	27/31	920605	465	334													
150		WindWorld	537	Gans 2,Näs	I5i	27/31	920605	465	334													
150		WindWorld	47	Skottorp,Skottorp	C4b	27/41	920702	300	155													
150		WindWorld	60	Linviken,Näs	I5i	27/31	920820	450		408												
150		WindWorld	62	Linviken Eskelund,Näs	I5i	27/31	920826	438	320	426												
150		WindWorld	61	Linviken Alma,Näs	I5i	27/31	920826	450	344	426												
150		WindWorld	55	Stafva,Barlingbo	J6g	27/40	920903	317	224	279	261	261	93	15	93							
150		WindWorld	539	Närvind Liven,När	J5h	27/31	921028	438	339	410	424	424	96	31	65	1						
150		WindWorld	538	Närvind Johan,När	J5h	27/31	921028	438	350	393	407	407	91	31	65	1						
150		WindWorld	67	Tägneby,Hästhölmén	E8b	27/31	930122	400	323	345												
150		WindWorld	75	Råborg,Gislöv	C1i	27/32	930422	428														
150		WindWorld	89	Skorteby, Lillebror,Skorteby	F8e	27/40	930515	238														
150		WindWorld	73	Arendala,Lund	C2f	27/40	930522	416	343	158												
150		WindWorld	85	Widegrens Gärd,Näs	I5f	27/31	930602	485	333	430												
150		WindWorld	86	Siglaivs 2,Näs	I5f	27/31	930602	475														
150		WindWorld	87	Siglaivs 3,Näs	I5i	27/31	930602	475	333	261												
150		WindWorld	540	Närvind Långman,När	J5h	27/31	930712	438	324	377	400	400	99	37	67							
150		WindWorld	76	Velanda gård,Trollhättan	C8a	27/41	930819	200	91	100												
150		WindWorld	92	Mellby,Mellby	C4e	27/41	931010	360														
150		WindWorld	548	JMR vindfarm Linnéa,Näs	I5f	27/31	931105	475	188	393	169	169	100									
150		WindWorld	84	Österudd Maria,Näs	I5f	27/31	931110	515	426	517												
150		WindWorld	95	Vindlekan 1,Mellerud	C9a	27/40	931117	300														
150		WindWorld	98	Grälle,Kärrgård	C4e	27/41	940126	370	270		21	21	100									
150		WindWorld	99	Tjauls,Lummelunda	J7a	27/41	940301	320														
150		WindWorld	107	Stureholms gård,Ödåkra	C3d	27/41	940801	380	269	339	337	337	100	19	45							
150		WindWorld	132	Hälle Ranch,Stenungsund	-	27/40	950404	250														
150		WindWorld	207	Vallberga Gärd I,Vallberga	-	27/31	950615	340														
150		WindWorld	143	Rödjans Gärd,Bolstad	C9a	27/41	950825	260	143	160	129	129	100	9	44							
150		WindWorld	144	Nygården 4:1,Nygården	-	27/41	950927	260	186	259	243	243	100	14	47							
150		WindWorld	145	Bonnarp 1:1,Bonnarp	C4e	27/40	951018	358	172	77												
150		WindWorld	220	Haugraini,Näs	I5i	27/31	961011	450	371	341												
150	30	Bonus	400	Brattefors,Brattefors gård	-	15/30	990901	200	150													
200		Danwin	11	Örby,Örby	C3a	23/30	880831	325	176	226												
200	30	Vestas	511	Kläffsön HM2,Hemsö	I18b	25/29	891201	420														
200	30	Vestas	510	Kläffsön HM1,Hemsö	I18b	25/29	891201	420														
225	50	Vestas	517	Värpinge Anna,Lund	C2e	27/30	900201	500	301	421	414	414	100	22	64							
225	50	Vestas	518	Värpinge Bella,Lund	C2e	27/30	900201	500	287	386	391	391	100	21	58							
225	50	Vestas	22	Braheskolan,Visingsö	E7g	27/30	901206	500	303	393	344	344	100									
225	50	Vestas	502	Seglaberga II,Laholm	C4e	27/30	910118		320	386	402	402	100									
225	50	Vestas	25	Solvändan,Grönhögen	G3i	27/30	910710	580	412	530	534	534	100	33	71							
225	50	Vestas	24	Ölandstok,Grönhögen	G3i	27/30	910710	580	435	563	551	551	100	34	68							
225	50	Vestas	520	Galtås Syd,Glommen	B5f	27/30	910712	450														
225	50	Vestas	521	Galtås Nord,Glommen	B5f	27/30	910712	450														
225	50	Vestas	27	Hästhölmén 1,Hästhölmén	E8b	27/30	910905	440	380	353	484	484	99	37	74							
225	50	Vestas	525	Bäckagård IV,Tvååker	B5f	27/30	911016	500	382	456	426	426	100	12	23							
225	50	Vestas	522	Bäckagård I,Tvååker	B5f	27/30	911016	500	386	464	474	474	100	26	63							
225	50	Vestas	524	Bäckagård III,Tvååker	B5f	27/30	911016	500	372	463	495	495	100	26	63							
225	50	Vestas	526	Bäckagård V,Tvååker	B5f	27/30	911016	500	375	447	476	476	100	25	61							
225	50	Vestas	527	Bäckagård VI,Tvååker	B5f	27/30	911016	500	375	449	477	477	100	25	62							
225	50	Vestas	528	Bäckagård VII,Tvååker	B5f	27/30	911016	500	364	435	466	466	100	25	61							
225	50	Vestas	523	Bäckagård II,Tvååker	B5f	27/30	911016	500	381	455	490	490	100	26	62							
225	50	Vestas	28	Mårten,Grötlingbo	J5g	27/30	911025	466	381	452	474	474	100	34	74							
225	50	Vestas	30	Sjöbergs Säteri,Lugnäs	D9b	27/30	911111	400	230	290	258	258	99									
225	50	Vestas	33	Tovsippan,Grönhögen	G3i	27/30	911210	580	481	428	608	608	100	37	72							
225	50	Vestas	34	Vitsippan,Grönhögen	G3i	27/30	911210	580	465	537	580	580	100	35	70							
225	50	Vestas	32	Kedumsvik,Lidköping	C8h	27/30	911211	362	223	271	290	290	96	29	66	153						
225	50	Vestas	49	Vindella,Landskrona	C2g	27/31	920116	582	361	402	194	194	100									
225	50	Vestas	503	Seglaberga III,Laholm	C4e	27/30	920309		310	342	274	274	100									
225	50	Vestas	46	OVA-Bolaget,Nordkärr	C9d	27/32																

Ny *	Effekt (kW)		Fabrikat	Nr Anläggning	Placering	D/H	I drift	Ber MWh	2006 MWh	2007 MWh	2008 MWh	12mån MWh	12mån %	Månad MWh	Tid %	Hindertid (tim)					
	Hög	Låg														Benämning, Ort	Karta	(m)	MS	YNS	OYS
225	50	Vestas	65	August, Visingsö	E7g	27/31	930107	480	317	422	455	455	99	32	77						
225	50	Vestas	68	Kristinelund 1, Ventlinge	G3i	27/31	930109	580	507	618	627	627	100	39	71						
225	50	Vestas	69	Kristinelund 2, Ventlinge	G3i	27/31	930109	580	492	609	613	613	100	38	71						
225	50	Vestas	70	Kristinelund 3, Ventlinge	G3i	27/31	930109	580	488	609	612	612	100	38	70						
225	50	Vestas	541	Slitevind I, Näs	I5f	27/30	930120	600	456	579	600	600	98	42	81						
225	50	Vestas	546	Hjärtholmen Axel, Göteborg	B7a	27/31	930616	550	491	533	585	585	100	31	67						
225	50	Vestas	83	Berta, Simris	E2a	27/32	930923	480	412	457	348	348	74	0	0					744	
225	50	Vestas	82	Österlevind, Simris	E2a	27/32	930923	480	451	542	493	493	98	35	76				7		1
225	50	Vestas	81	Appunamöllan, Appuna	F8d	27/32	931013	353													
225	50	Vestas	94	Kerstin, Smedjeholm	B5c	27/31	931209	550	484	571	611	611	100	33	70						
225	50	Vestas	96	Viktor, Simris	E2a	27/32	940112	480	423	512	451	451	99	34	72				7		1
225	50	Vestas	100	Gulsippa, Grönhögen	G3i	27/30	940126	580	391	501	498	498	100	31	68						
225	50	Vestas	101	Blåsippa, Grönhögen	G3i	27/30	940126	580	445	553	542	542	100	33	68						
225	50	Vestas	97	Almetorps Säteri, Lavad	C8e	27/32	940202	320	186	253	225	225	98	12	48			60			
225	50	Vestas	113	Elvira, Kistinge	C4e	27/31	940623	384	330	405	422	422	100	21	54						
225	50	Vestas	106	Kristinelund Nord, Ventlinge	G3i	27/31	940718	600	487	609											
225	50	Vestas	110	El-Trendo, Tvååker	B5e	27/31	940820	460	389	454	476	476	100	25	58						
225	50	Vestas	109	Lilla ELen, Tvååker	B5e	27/31	940820	460	382	433	455	455	100	25	59						
225	50	Vestas	112	Rosendal, Rosendal	B5f	27/31	940930	500	389	472	460	460	100	24	60						
225	50	Vestas	116	Sibylla af, Ångholmen	A7f	27/32	941020	570	542	640	601	601	100	33	63						
225	50	Vestas	111	Hällemöllan 1, Rönnäng	A7f	29/32	941021	600	550	615	643	643	99	36	63						
225	50	Vestas	119	Hägwards, Hall	J7e	29/31	941215	410	347	438	446	446	98	30	75						
225	50	Vestas	121	Hornbore, Hamburgsund	A9c	29/31	941216	500	306	271	348	348	100	21	53						
225	50	Vestas	120	Vivi, Visingsö	E7g	29/31	941228	530	339	167	388	388	100	29	62						
225	50	Vestas	134	Öllevind, Öllöv	C4a	27/31	950601	540	466	573	584	584	100	32	68						
225	50	Vestas	138	Landskronavind, Landskron	C2g	29/31	950815	520	307	283	195	195	99								
225	50	Vestas	136	Nuntorpskolan, Brålanda	B8i	29/31	950824	325	190	278	245	245	100	13	41						
225	50	Vestas	141	Elmer II, Mosås	-	29/31	950912	320	200	269	247	247	100	13	42						
225	50	Vestas	142	Stella af Rönnäng, Rönnäng	A7f	29/31	950918	550	491	591	597	597	100	32	63						
225	50	Vestas	148	Önaholms Gård 5, Tveta	C10b	29/34	951108	417	402	464	473	473	100	32	68						
225	50	Vestas	177	Frideborg, Furåsa Norrgård	E8f	29/31	960119	410	343	441											
225	50	Vestas	178	Zepyrus af Hov, Älmestad	D7d	29/31	960221	332	174	221	222	222	100	12	41						
225	50	Vestas	570	Ingel 2, Östra Ingelstad	D2c	29/31	960320	460	413	514	507	507	100	28	60						
225	50	Vestas	569	Ingel 1, Östra Ingelstad	D2c	29/31	960320	460	435	529	467	467	100	29	56						
225	50	Vestas	197	Önnevind, Önnestad	D3f	29/31	960511	320	192	262	242	242	100	15	32						
225	50	Vestas	196	Arendals Vind, Arendal	A8e	29/31	960620	415	232	276	243	243	95	18	52						
225	50	Vestas	200	Lunden, Gärdhem	B8c	29/30	960701	330	191	247	205	205	100	13	35						
225	50	Vestas	573	Stora Bjärs 1, Stenkyrka	J7a	29/30	960705	450	323	392	410	410	99	24	66						
225	50	Vestas	215	Kälvene, Kälvene	D7h	29/31	960828	330	246	317	304	304	99	18	53						
225	50	Vestas	576	Hovby 2, Hovby	D3c	29/31	960903	400	248	334	309	309	100	20	47						
225	50	Vestas	575	Hovby 1, Hovby	D3c	29/31	960903	400	241	344	269	269	100	0	0						
225	50	Vestas	214	Krågevind, Önnestad	D3f	29/31	960919	320													
225	50	Vestas	235	Kristinelund 5, Ventlinge	G3i	27/31	961106	600	547	686	664	664	100	19	33						
225	50	Vestas	234	Gullvivan, Grönhögen	G3i	29/32	961107	570	451	565	350	350	100	35	67						
225	50	Vestas	233	Linnea, Grönhögen	G3i	29/32	961108	570	443	545	527	527	100	33	62						
225	50	Vestas	241	Månsunen, Gislöv	E2a	29/32	970217	525	446	536	563	563	100	34	70						
225	50	Vestas	250	Ingel 3, Östra Ingelstad	D2c	29/32	971017	460	441	539	543	543	100	31	68						
225	50	Vestas	257	Hällemöllan 2, Rönnäng	-	29/32	971111	600	572	676	657	657	98	36	66						5
225	50	Vestas	272	Agrivind, Grötlingbo	J5g	29/30	980110	580	412	485	490	490	98	37	71	3			4		
225	50	Vestas	372	Luttraverket, Liden Luttra	-	29/31	981217	380	305	408											
225	50	Vestas	368	Ann-EL-i, Hångsdala	D7h	29/30	990104	370	341	431	414	414	100	24	60						
225	50	Vestas	375	Gesvinto, Skåls Vindk, Näs	I5f	29/30	990508	620	505	628	653	653	98	46	78						
225	50	Vestas	761	Lunden 2, Gärdhems-Lunde	B8c	29/32	040426	310	222	291	298	298	100	16	45						
225	50	Vestas	885	Bränneriet, Vänersnäs	C8g	29/31	060201	250		20	267	267	100	22	58						
225	50	Vestas	984	Avfallsverk V7, Falkenberg	B5c	27/30	080501	550			321	321	100	30	67						
225	50	Vestas	983	Avfallsverk V6, Falkenberg	B5c	27/30	080501	550			281	281	100	28	67						
230		Enercon	308	Strömmaskolan, Sätla	B6i	30/52	980509	400	172	165	186	186	100	10	61						
250		WindWorld	156	Ång-EL, Veinge	C4e	29/41	951123	365	286	363	370	370	100	19	49						
250		WindWorld	157	Ax-El, Genevad	C4e	29/41	951124	420	303												
250		WindWorld	208	Nya Skottorp 1, Skottorp	-	29/41	960514	420													
250		WindWorld	185	Orr-El, Orrerberg	C4e	29/40	960515	390	346	422	419	419	100	21	45						
250		WindWorld	187	Värestorps Vind, Värestorp	C4b	29/41	960529	325	288	370	364	364	100	21	43						
250		WindWorld	198	Akersdal, Glimminge	C3g	29/40	960606		196	524	89	89	100	28	63						
250		WindWorld	203	Bosse 1, Näs	I5i	29/41	960701	550		13											
250		WindWorld	205	Agro 1, Lummelunda	J7a	29/42	960718	483	322	430	417	417	98	30	76						
250		WindWorld	206	Agro 2, Lummelunda	J7a	29/42	960719	483	342	272	196	196	100	14	15						
250		WindWorld	206	Agro 2, Lummelunda	J7a	29/42	960719	483	342	272	196	196	100	14	15						
250		WindWorld	206	Agro 2, Lummelunda	J7a	29/42	960719	483	342	272	196	196	100	14	15						
250		WindWorld	212	Bosse 2, Näs	I5i	29/41	960928	550	512												
250		WindWorld	591	Kalmar Energi, Degerhamn,	-	29/30	961025	563	425	440	457	457	96	21							
250		WindWorld	590	Kalmar Energi, Degerhamn,	-	29/30	961025	563	196	62	296	296	100	21							
250		WindWorld	589	Kalmar Energi, Degerhamn,	-	29/30	961025	563	430	374	307	307	89	27	62						
250	50	NEG Micon	53	Silvia af, Flatgarn	H11b	26/30	920810	342													
250	50	NEG Micon	78	Justinia af Galtabäck, Galta	B5f	26/30	930903	440													
400		Vestas	35	Hardeberga, Lund	C2f	35/30	920117														
450		Bonus	50	Lyse Bonus, Lyse	A8f	35/35	920617	1000	818	1121	1061	1061	96	31	41						
450		Bonus	77	Risholmen Marta, Göteborg	B7a	37/37	930727	1100	862	970	559	559	100	55	51						
490		WindWorld																			

Ny *	Effekt (kW)		Fabrikat	Nr Anläggning	Placering	D/H	I drift	Ber MWh	2006 MWh	2007 MWh	2008 MWh	12mån MWh	12mån %	Månad MWh	Tid %	Hindertid (tim)				
	Hög	Låg														Benämning, Ort	Karta	(m)	MS	YNS
490	WindWorld	139	Hablingbovind 1,Hablingbo	I5i	37/41	950801	1225	894	1127	939	939	100								
490	WindWorld	170	JMR Vindfarm Victoria,Näs	I5i	37/41	951215	1150	903	1055	1204	1204	100	80	74						
500	Vestas	543	Slitevind III,Näs	I5f	39/41	930209	1350	1039	1288	1359	1359	98	96	73						
500	Vestas	504	Seglaberga IV,L.Tjärby	C4e	39/40	930701	1000	538	782	793	793	100								
500	Vestas	80	Molly Tängen,Orust	A7i	39/41	930923	1350	994	1314	1233	1233	99	39	24						
500	Vestas	90	Elektro Glitne,Näs	I5f	39/41	931220	1200	1030	1305	1368	1368	99	96	69						
500	Vestas	91	Rehn Kraft I,Näs	I5f	39/41	931221	1200	972	1196	1272	1272	99	89	69						
500	Vestas	103	Storegården,Ås	C8d	39/41	940428		521	690	712	712	98	40	49						
500	Vestas	108	Stavar Bursvind,Näs	I5f	39/41	940826	1200	1156	1404	1501	1501	100	101	71						
500	Vestas	114	Barsebäck III,Barsebäck	C2h	39/40	941017	1150	935	1138	1228	1228	100	69	52						
500	Vestas	551	Vindudd V,Grötlingbo	J5g	39/41	941115	1050	924	1090	1113	1113	97	78	58	24					
500	Vestas	550	Vindudd IV,Grötlingbo	J5g	39/41	941115	1050	932	1114	1166	1166	99	87	70	1					
500	Vestas	127	Hovenäset, Ingeborg,Hogen	A8f	39/39	950125	1100	954	1146	1111	1111	97	66	60						
500	Vestas	124	Sophie Hogenäset,Sotenäs	A8f	39/41	950131	1100	969	1133	1149	1149	100	67	60						
500	Vestas	125	Häckenäs Betty,Vadstena	E8f	39/41	950209	1120	762	1030	1016	1016	100	77	63						
500	Vestas	128	Sönnertorp I,Sönnertorp	C4a	39/41	950213	890	771	999	1006	1006	100	61	62						
500	Vestas	553	Ryftes Maria,Näs	I5f	39/41	950316	1200	925	1177	1244	1244	99	82	72						
500	Vestas	552	Slitevind VII,Näs	I5f	39/41	950316	1200	949	1199	1246	1246	98	83	69						
500	Vestas	131	Sönnertorp II,V:a Karup	C4a	39/40	950331	890	888	1044	949	949	100	54	52						
500	WindWorld	151	ID481,Näs	I5f	37/41	950927	1250	841		738	738	100	73	70						
500	WindWorld	150	ID480,Näs	I5f	37/41	950927	1200	900	487	1190	1190	100	73	74						
500	WindWorld	158	Linds,Näs	I5f	37/41	951001	1200	951	1278	1348	1348	100	92	74						
500	WindWorld	561	BEA 1,Näs	I5f	37/41	951001	1200	414	1041	1128	1128	100	65	65						
500	WindWorld	152	Ahlsten Energi AB,Näs	I5f	37/41	951002	1250	796	1115	1218	1218	100								
500	Enercon	147	Ruuthsbo I,Ruuthsbo	D1h	40/42	951020	1500	1134	1378	1431	1431	98	92	91						
500	WindWorld	153	LSG (fd Vindkomp. 1),Näs	I5f	37/41	951101	1150	760	1049	1064	1064	100	71	71						
500	WindWorld	554	Greifenstein Wind AB 1,Nä	I5f	37/41	951116	1150	473	925	945	945	100	39	47						
500	WindWorld	155	ID485,Näs	I5f	37/41	951120	1200	866	1118	1163	1163	100	74	74						
500	WindWorld	555	Greifenstein Wind AB 2,Nä	I5f	37/41	951120	1150	644	908	1041	1041	100	54	58						
500	WindWorld	562	BEA 2a,Näs	I5f	37/41	951210	1217	966	1194	1301	1301	100	80	69						
500	WindWorld	564	BEA 2c,Näs	I5f	37/41	951210	1217	924	1201	926	926	100	79	71						
500	WindWorld	563	BEA 2b,Näs	I5f	37/41	951210	1217	864	1092	1100	1100	100	73	65						
500	WindWorld	167	ID 491,Näs	I5f	37/41	951214	1200	464	1074	1207	1207	100	75							
500	WindWorld	168	Burgstein Wind,Näs	I5f	37/41	951214	1150	819	1053	1041	1041	100	71	69						
500	Enercon	566	Slitevind X,Smöjen	J7c	40/50	951215	1300	1123	1104	1277	1277	100	105	90						
500	WindWorld	162	Lucia af Boholmen,Hammar	D10d	37/41	951219	800	301	700	736	736	100	54	66						
500	Enercon	567	Slitevind XI,Furillen	J7c	40/50	951219	1400	1237	1361	1405	1405	100	104	86						
500	WindWorld	559	Annelöv I,Landskrona	C2h	37/41	951220		780	732	940	940	100								
500	Enercon	568	Slitevind XII,Furillen	J7c	40/50	951220	1400	1239	1371	1357	1357	100	117	92						
500	WindWorld	171	Grupp 8,Näs	I5f	37/41	951220	1200	532	756	1006	1006	91	0	0					744	
500	WindWorld	172	Si-Vind,Lysekil	A8f	37/40	951221	950	738	848	646	646	100	17	22						
500	Enercon	565	Slitevind IX,Smöjen	J7c	40/50	951222	1300	1030	1072	1143	1143	100	96	93						
500	Vestas	186	Åstorp 1,Åstorp	C3e	39/40	960216	860	668	822	765	765	82	48	46						
500	WindWorld	560	Annelöv II,Landskrona	C2h	37/41	960307		739	959	872	872	100								
500	Enercon	182	Slitevind XIV,Larsbo Glem	D1i	40/50	960513	1300	1211	1388	1465	1465	100	86	89						
500	Enercon	181	Slitevind XIII,Larsbo Glemm	D1i	40/50	960513	1300	1208	1429	1458	1458	100	82	88						
500	Enercon	183	Slitevind XVI,Rynges N	D2a	40/50	960515	1300	1067	1337	1345	1345	100	80	90						
500	Enercon	184	Slitevind XV,Rynges S	D2a	40/50	960515	1300	1019	1277	900	900	100								
500	WindWorld	195	Ärröd 220001,Ärröd	D2h	37/41	960523	710	97	833											
500	WindWorld	238	Månstorps Gärd,Laholm	D4b	37/41	960619	800													
500	WindWorld	572	Kullavind,Nyhamnsläge	B3i	37/41	960620		835	1121	903	903	100	35	40						
500	WindWorld	571	Kullamöllan,Nyhamnsläge	B3i	37/41	960620		841	1096	722	722	100	64	65						
500	Vestas	519	Värpinge Clara,Lund	C2e	39/40	960711	1050	711	945	913	913	100	49	50						
500	Enercon	209	Österlövind II,Simris	E2a	40/42	960825	1380	1280	1469	398	398	99								
500	WindWorld	218	Trollenäs,Trollenäs	C2i	37/41	960829		653	818	857	857	100	48	54						
500	WindWorld	216	Legevind,Legeved	E3a	37/41	960904	600	480	658	672	672	100	39	48						
500	Enercon	230	Hog 2,Stenungsund	B7g	40/42	961003	1050	911	1034	617	617	67	18	45						
500	Enercon	229	Hog 1,Stenungsund	B7g	40/42	961003	1050	787	897	991	991	99	51	76						
500	WindWorld	219	Billinge Energi,Näs	I5f	37/41	961004	1400	1002	1065	964	964	100	62	64						
500	Enercon	592	Humlekärr 1,Humlekärr	A8f	40/42	961024	1300	1191	1469	865	865	63	83	85						
500	Enercon	593	Humlekärr 2,Humlekärr	A8f	40/42	961024	1300	859	1428	1361	1361	97	87	87						
500	Enercon	236	Slitevind XVII,Eriksfält N Ör	D1i	40/50	961211	1300	1364	1595	1623	1623	100	94	90						
500	Enercon	237	Slitevind XVIII,Eriksfält S Ör	D1i	40/50	961211	1300	1328	1555	1577	1577	100	93	89						
500	Vestas	239	Åstorp 2,Åstorp	C3e	39/40	970204	950	725	916	439	439	100								
500	Vestas	247	Lovisa,Örby	C3a	39/40	970825	950	750	884	932	932	99	51	49						
500	Enercon	267	Ryftes Kristina,Fole	J6g	40/65	971218	1200	834	982	887	887	100	0	0						
500	Enercon	264	Isak,Klintehamn	-	40/50	971219	1300	651	843	1246	1246	100	78	84						
500	Enercon	263	Windbyggarna 1,Lärbro	J7b	40/65	971220	1100	804	832	991	991	100	69	92						
500	Enercon	269	Kyrkebyg 1,Hangvar	J7b	40/65	971220	1200	844	717	598	598	100	65	92						
500	Enercon	270	Kyrkebyg 2,Hangvar	J7b	40/65	971220	1200	868	998	992	992	100	64	86						
500	Vestas	291	Täppeshusen 1,Höganäs	C3d	39/40	980402	1050	760	844	521	521	100	43	42						
500	Vestas	292	Täppeshusen 2,Höganäs	C3d	39/40	980402	1050	763	989	430	430	100								
500	Enercon	314	St. Herrestad I,St. Herresta	D2b	40/65	980712	1420	1353	1608	1649	1649	100	92	86						
500	Enercon	317	St. Herrestad II,St. Herresta	D2b	40/65	980712	1420	1227	1480	1547	1547	100	92	93						
500	Enercon	358	Rydsgård I,Ville 61:8	D2a	40/65	981118	1400	1105	1374	1407	1407	100	84	87						
500	Enercon	355	Kadesjö II,Trunnerup 9:4	D2a	40/65	981119	1400	1163	1376	1458	1458	100	85	90						
500	Enercon	354	Kadesjö I,Trunnerup 9:4	D2a	40/65	981119	1400	1150	1437	1175	1175	100	80	91						
500	Enercon	359	Rydsgård II,Ville 61:8																	

Ny *	Effekt (kW)		Fabrikat	Nr Anläggning	Placering	D/H	I drift	Ber MWh	2006 MWh	2007 MWh	2008 MWh	12mån MWh	12mån %	Månad MWh	Tid %	Hindertid (tim)					
	Hög	Låg														Benämning, Ort	Karta	(m)	MS	YNS	OYS
600	Vestas	159	Hansamöllan,Värpinge	C2e	42/41	951205	1150	882	1126	1103	1103	100	15	15							
600	Vestas	160	Ryftes Karolina,Näs	I5f	42/41	951215	1400	1002	1284	1319	1319	98	85	60							
600	Vestas	161	Forsa Vind, Elvira,Näs	I5f	42/41	951215	1400	986	1152	1319	1319	98	89	62							
600	Vestas	164	BEA 5,Näs	I5f	42/41	951220	1400	1046	1305	1392	1392	97	91	61							
600	Vestas	166	Siral,Näs	I5f	42/41	951221	1700	1171	1706	1783	1783	99	121	70	1						
600	Vestas	165	Tornfalken, Näs,Näs	I5f	42/41	951221	1400	1021	1307	1341	1341	98	88	63	2						
600	Vestas	175	Älvi,Näs	I5f	42/41	960105	1400	899	1127	1201	1201	95	79	54	10						
600	Vestas	180	Vårdkasberget,Härnösand	I17g	44/40	960501	1100	1220	1086	1185	1185	100	119	61							
600	Vestas	188	Hjärtholmen Görel,Göteborg	B7a	44/40	960502	1450	1409	1645	1681	1681	100	90	57							
600	Vestas	189	Hjärtholmen Boel,Göteborg	B7a	44/40	960502	1450	1196	1457	1609	1609	100	85	56							
600	Vestas	193	Risholmen Eivind,Göteborg	B7a	44/40	960503	1450	1271	1502	1460	1460	100	78	53							
600	Vestas	190	Risholmen Elvira,Göteborg	B7a	44/40	960503	1450	1370	1142	1648	1648	100	90	58							
600	Vestas	192	Risholmen Eilda,Göteborg	B7a	44/40	960506	1450	1181	1495	1496	1496	100	66	40							
600	Vestas	191	Risholmen Elin,Göteborg	B7a	44/40	960506	1450	1337	1343	1358	1358	100	86	55							
600	WindWorld	202	Stjerneman,Göteborg	B7a	42/42	960601	1325														
600	Vestas	194	Lövstaviken 8,Falkenberg	B5c	42/40	960601	1500	649	1294	1274	1274	100	46	38							
600	Vestas	574	Stora Bjärs 2,Stenkyrka	J7a	44/40	960703	1100	817	981	726	726	80	65	59							
600	Vestas	204	Håberg 1,Flo	C8d	44/50	960726	938	680	940	930	930	100	51	47							
600	Vestas	505	Seglaberga V.L.Tjärby	-	44/45	960916		741	1005	851	851	100									
600	Vestas	210	BEA 8,När	J5h	44/50	960917	1300	984	1200	1200	1200	92	89	66	76						
600	Vestas	211	Burgvind, Rigges1,När	J5h	44/50	960920	1300	1015	1161	1244	1244	99	90	69							
600	Vestas	588	Gipsön 12,Landskrona	C2g	42/41	961008	1500	912	1324	1365	1365	100	76	51							
600	Vestas	577	Gipsön 1,Landskrona	C2g	42/41	961008	1500	927	1203	1347	1347	100	78	53							
600	Vestas	587	Gipsön 11,Landskrona	C2g	42/41	961008	1500	930	1241	1229	1229	97	61	40					258		
600	Vestas	586	Gipsön 10,Landskrona	C2g	42/41	961008	1500	1078	1336	1515	1515	96	82	50							
600	Vestas	585	Gipsön 9,Landskrona	C2g	42/41	961008	1500	1165	1413	1481	1481	100	89	56							
600	Vestas	583	Gipsön 7,Landskrona	C2g	42/41	961008	1500	1130	1416	1481	1481	98	81	48					139		
600	Vestas	584	Gipsön 8,Landskrona	C2g	42/41	961008	1500	1188	1455	1372	1372	99	49	29							
600	Vestas	578	Gipsön 2,Landskrona	C2g	42/41	961014	1500	1048	1107	1247	1247	95	80	50							
600	Vestas	580	Gipsön 4,Landskrona	C2g	42/41	961014	1500	1166	1391	1250	1250	99	80	53							
600	Vestas	582	Gipsön 6,Landskrona	C2g	42/41	961014	1500	1197	1403	1463	1463	98	89	58							
600	Vestas	579	Gipsön 3,Landskrona	C2g	42/41	961014	1500	1112	1317	1407	1407	100	80	54							
600	Vestas	581	Gipsön 5,Landskrona	C2g	42/41	961014	1500	1127	1368	1396	1396	99	83	49							
600	NEG Micon	227	Tannam,Tanumshede	A9f	43/46	961015	1130	797	844	806	806	90	59	74							
600	NEG Micon	228	Duesgård,Tanumshede	A9c	43/46	961015	1160	820	1004	922	922	85	63	78							
600	Vestas	231	Dalom,Hemsö	I18a	44/40	961027	1165	827	715	873	873	100	85	61							
600	Vestas	224	Kulle 14,Näs	I5i	44/50	961119	1300	1040	1264	1350	1350	99	84	60							
600	Vestas	225	Kulle 16,Näs	I5i	44/50	961119	1300	1034	1268	1354	1354	99	85	63							
600	Vestas	222	Ryftes Hulda,Havdhem	I5i	44/50	961119	1300	1055	1272	1214	1214	94	85	65							
600	Vestas	223	Eksebo Kraft, Gustav,Havd	I5i	44/50	961120	1300	943	1121	1224	1224	99	80	61							
600	Vestas	232	Lin Vind,Ledberg	F8e	44/41	961203	875	554	771	762	762	100	43	43							
600	WindWorld	242	Stjernerps gods,Eldsberga	-	42/42	970301	950	670	765	939	939	100	40	41							
600	Vestas	249	Backmöllan,Våggarp	C2i	44/50	970924	1150	1022	1234	1179	1179	100	51	38							
600	Vestas	248	Slättäng 1,Slättäng	C2i	44/50	970929	1100	847	1047	1257	1257	100	69	50							
600	Vestas	290	Vivian,Visingsö	-	44/40	971025	1300	935	1186	1216	1216	100	60	44							
600	WindWorld	312	Hofby Vind, Ysby,Kövlinge	C4b	42/49	971108	930	849	1105	936	936	100	50	43							
600	WindWorld	271	Skoteby, Storebror,Mantor	F8e	42/45	971108	1000														
600	Vestas	261	Victoria,Hogenäset	-	44/45	971110	1300	1178	1395	1032	1032	85	0	0					744		
600	Vestas	289	Lagmansberga,Skänninge	-	44/55	971118	1023	927	1215	1177	1177	100	75	59							
600	WindWorld	260	Nya Skottorp 2,Skottorp	-	42/50	971120	1000	835	1071	999	999	100									
600	Vestas	280	Trärke, Helga,Björkö	H17c	44/55	971121	1190	937	1065	913	913	100									
600	WindWorld	259	Vallberga Gärd II,Vallberga	-	42/50	971124	1000														
600	WindWorld	309	Björkliden,St. Isie	C1i	42/45	971125	1490	1149	1578	1515	1515	96	104	66							
600	WindWorld	258	Mellby Kraft AB 1,Trulstorp	-	42/50	971211	1030														
600	WindWorld	311	Lilla Isie,Lilla Isie	C1i	42/45	971212	1500	1110	1676	1721	1721	100	108	63							
600	Vestas	265	Rehn Kraft II, Näs,Näs	I5f	44/40	971221	1620	1370	1656	1770	1770	98	123	69					2		
600	Vestas	266	Tornsvälan,Slite	J7b	44/55	971229	1220	793	919	969	969	99	73	64							
600	WindWorld	305	Kastlösa Väst V15,Kastlösa	G4c	42/40	980201	1220	774	712	406	406	100									
600	WindWorld	295	Kastlösa Väst V3,Kastlösa	G4c	42/40	980201	1280	925	1256	1089	1089	100	78	51							
600	WindWorld	306	Kastlösa Väst V16,Kastlösa	G4c	42/40	980201	1250	902	682	1071	1071	100	77	56							
600	WindWorld	304	Kastlösa Väst V14,Kastlösa	G4c	42/40	980201	1200	739	1048	1057	1057	100	67	51							
600	WindWorld	303	Kastlösa Väst V13,Kastlösa	G4c	42/40	980201	1210	759	1034	1075	1075	100	63	50							
600	WindWorld	302	Kastlösa Väst V10,Kastlösa	G4c	42/40	980201	1230	916	1001	1054	1054	100									
600	WindWorld	301	Kastlösa Väst V9,Kastlösa	G4c	42/40	980201	1220	819	1038	846	846	100	76	46							
600	WindWorld	300	Kastlösa Väst V8,Kastlösa	G4c	42/40	980201	1210	844	1125	1034	1034	100	8	13							
600	WindWorld	299	Kastlösa Väst V11,Kastlösa	G4c	42/40	980201	1300	1014	1437												
600	WindWorld	298	Kastlösa Väst V7,Kastlösa	G4c	42/40	980201	1250	831	895	1194	1194	100	61	38							
600	WindWorld	296	Färvind,Kastlösa	G4c	42/40	980201	1280	1057	1233												
600	WindWorld	294	Kastlösa Väst V2,Kastlösa	G4c	42/40	980201	1280	1100	1221	1073	1073	100	77	57							
600	WindWorld	297	Kastlösa Väst V5,Kastlösa	G4c	42/40	980201	1300	465	1079	1539	1539	100	88	55							
600	WindWorld	287	Mellby Östsvind,Mellby	C4b	42/50	980301	1000	619	1153	1094	1094	100	57	44							
600	WindWorld	286	Västan Vind,Mellby	C4b	42/50	980301	1000	692	1129	1104	1104	100	55	42							
600	WindWorld	282	Lilla Tjärby Gärd,Lilla Tjärby	C4e	42/50	980301	1000	877	1175	953	953	100									
600	WindWorld	293	Björmsgård,Laholm	C4b	42/50	980312	1000	715	857	1018	1018	100	54	40							
600	WindWorld	285	Ångsholm,Genevad	C4e	42/50	980401	950	745	1125	1194	1194	100	55	41							
600	WindWorld	283	Dörestorp 1,Hasslöv	C4b	42/50	980401	930	832	1064	848	848	100	66	39							
600	WindWorld	284	Ågård,Genevad	C4e	42/50	980403	900	862	1167	1160	1160	100	57	41							
600																					

Ny *	Effekt (kW)		Fabrikat	Nr Anläggning	Placering	D/H	I drift	Ber MWh	2006 MWh	2007 MWh	2008 MWh	12mån MWh	12mån %	Månad MWh	Tid %	Hindertid (tim)					
	Hög	Låg														Benämning, Ort	Karta	(m)	MS	YNS	OYS
600	WindWorld	349	Kövlinge Vind,Kövlinge	-	42/50	981101	1000	805	1111	951	951	100	28	32							
600	WindWorld	361	Sydvind,Menlösa Gärd	-	42/50	981101	930	762	1031	619	619	100									
600	WindWorld	350	Mammarps Vind,Mammarp	-	42/50	981101	1000	915	1118	1088	1088	100	61	48							
600	Vestas	369	Elise Ruuthsbo,Bjåresjö	D2b	44/45	990120	1325	923	693												
600	Vestas	370	Elinor Ruuthsbo,Bjåresjö	D2b	44/45	990120	1325	1011	813	156	156	100									
600	Enercon	419	Fjälkinge 2,Fjälkinge	E3a	44/65	990912	1300	975	1219	1243	1243	100	74	72							
600	Enercon	418	Fjälkinge 1,Fjälkinge	E3a	44/65	990913	1300	910	1159	1189	1189	100	72	76							
600	Enercon	397	Bjälbo, Lennart,Skänninge	F8d	44/65	991001	1300	1118	1450	1152	1152	100									
600	Enercon	414	Virke 1,Kävlinge	C2i	44/65	991028	1350	1245	1524	1526	1526	100	94	87							
600	Enercon	415	Virke 2,Kävlinge	C2i	44/65	991028	1350	1299	1481	1549	1549	100	92	84							
600	Enercon	417	Skarhult 2,Skarhult	C2i	44/65	991101	1350	1146	1436	1414	1414	100	75	78							
600	Enercon	416	Skarhult 1,Skarhult	C2i	44/65	991103	1350	1171	1435	1416	1416	100	79	77							
600	Enercon	420	Tjärby,Laholm	C4e	44/46	991112	1200	846	1097	1101	1101	100	56	74							
600	Enercon	402	Kyrkebys 3,Hangvar	J7b	44/65	991130	1400	984	1083	1226	1226	100	76	90							
600	Enercon	403	Kyrkebys 4,Hangvar	J7b	44/65	991130	1400	1002	1127	1210	1210	100	75	91							
600	Enercon	439	Skörpinge,Ångelholm	C3h	44/67	000213	1450	1112	1388	1339	1339	100	86	83							
600	Enercon	440	Genevad,Laholm	C4e	44/67	000301	1500	1047	1298	1307	1307	100	71	76							
600	Enercon	437	Freja Olsång,Olsång	G3d	44/46	000706	1250	1063	1280	1330	1330	100	74	75							
600	Enercon	454	Brönneslöv 1,Brönneslöv	C2i	44/65	001201	1350	1166	1481	1476	1476	100	86	80							
600	Enercon	455	Brönneslöv 2,Brönneslöv	C2i	44/65	001201	1350	1199	1466	1497	1497	100	86	81							
600	Enercon	456	Ö. Karaby,Ö. Karaby	C2i	44/65	001201	1300	1448	1739	1748	1748	100	104	86							
600	Enercon	457	Kornheddinge Mölla,Kornhe	C2f	44/65	001201	1300	1254	1603	1591	1591	100	92	87							
600	Enercon	459	Skagsudde,Skagsudde	J19a	44/65	001231	1400	1725	1811	1824	1824	100	194	85							
600	Enercon	471	Kristinetorp 3,Kristinetorp	D2g	44/65	010201	1350	1204	1513	1480	1480	100	91	85							
600	Enercon	470	Kristinetorp 2,Kristinetorp	D2g	44/65	010201	1350	1122	1457	1408	1408	100	88	89							
600	Enercon	472	Kristinetorp 4,Kristinetorp	D2g	44/65	010201	1350	1172	1518	1449	1449	100	90	88							
600	Enercon	469	Kristinetorp 1,Kristinetorp	D2g	44/65	010201	1350	1140	1434	1360	1360	100	85	90							
600	Enercon	486	Heden,Heden	C3e	44/65	010401	1350	1147	1445	1425	1425	100	88	82							
600	Enercon	489	Rynge III,Rynge	D2a	44/50	010601	1350	1229	1505	1499	1499	100	92	87							
600	Enercon	613	Skarhult 4,Skarhult	C2i	44/65	010901	1350	1205	1510	1516	1516	100	89	84							
600	Enercon	612	Skarhult 3,Skarhult	C2i	44/65	010901	1350	1189	1460	1403	1403	100	83	84							
600	Enercon	620	Allmag,Orust	B8a	44/65	011101	1250	719	925	885	885	100	55	72							
600	Enercon	631	Balkåkra Vind,Balkåkra	D1h	44/56	020116	1500	1349	1651	1712	1712	100	107	89							
600	Enercon	634	Vallsås 1,Vallsås	D2b	44/65	020201	1350	1123	1392	1360	1360	100	80	83							
600	Enercon	635	Vallsås 2,Vallsås	D2b	44/65	020201	1350	1079	1352	1323	1323	100	79	84							
600	Enercon	640	Skörstorp Krökelimur,Skörst	D7h	44/65	020301	1250	1026	1289	1294	1294	100	78	75							
600	Enercon	641	Ramsåsa,Ramsåsa	D2b	44/65	020501	1350	1124	1410	1409	1409	100	83	83							
600	Enercon	673	Möllebacken 2,Nosaby	E3a	44/65	021105	1250	905	1155	1123	1123	100	68	72							
600	Enercon	672	Möllebacken 1,Nosaby	E3a	44/65	021105	1250	892	1158	1148	1148	100	68	69							
600	Enercon	679	Köpingsvik,Köpingsvik	H5a	44/65	021212	1400	1261	1502	1364	1364	100	68	84							
600	Enercon	712	Bast. Rune,Norra Härene	C8f	44/65	030412	1150	1040	1299	1298	1298	100	78	75							
600	Enercon	713	Bast. Artur,Norra Härene	C8f	44/65	030412	1150	1055	1298	1313	1313	100	78	76							
600	Enercon	754	Bure 3,Bureå	L22d	44/65	031001	1333	930	937	940	940	100	110	79							
600	Enercon	753	Bure 2,Bureå	L22d	44/65	031001	1333	859	910	921	921	100	105	81							
600	Enercon	752	Bure 1,Bureå	L22d	44/65	031001	1333	866	796	901	901	100	106	81							
600	Enercon	745	Lörby 2, Krok,Lörby	E3b	44/65	031201	1270	924	1157	1234	1234	100	73	74							
600	Enercon	744	Lörby 1, Toke,Lörby	E3b	44/65	031201	1270	916	1138	1210	1210	100	71	72							
600	Enercon	746	Susekulla,Susekulla	G3g	44/65	031207	1100	872	1087	1084	1084	100	58	72							
600	Enercon	747	Nolby,Nolby	A8f	44/65	040101	1250	1091	1347	1339	1339	100	83	85							
600	Enercon	765	Måljord,Måljord	E5f	44/65	040611	1030	747	889	929	929	100	54	71							
600	Enercon	771	Valterslund 1,Valterslunds	D2c	44/65	040630	1600	1559	1835	1888	1888	100	111	88							
600	Enercon	772	Valterslund 2,Valterslunds	D2c	44/65	040702	1600	1542	1882	1940	1940	100	113	90							
600	120 Bonus	243	Olsvenne 1,Näs	I5f	44/50	970303	1500	1213	1533	1600	1600	99	111	86							
600	120 Bonus	262	Viking Vind,Löddeköpinge 2	C2h	44/41	971003	1040	971	1216	1214	1214	100	54	54							
600	120 Bonus	252	Skårbo 2,Tanumshede	A9f	44/50	971101	1170	844	1015	1004	1004	99	58	78					1		
600	120 Bonus	256	Skårbo 6,Tanumshede	A9f	44/50	971113	1170	770	916	916	916	98	50	70							
600	120 Bonus	255	Skårbo 5,Tanumshede	A9f	44/50	971114	1170	893	1066	1069	1069	99	60	75							
600	120 Bonus	253	Skårbo 3,Tanumshede	A9f	44/50	971114	1170	874	1101	944	944	87	54	59					1	208	
600	120 Bonus	254	Skårbo 4,Tanumshede	A9f	44/50	971114	1170	853	919	974	974	97	57	73							
600	120 Bonus	251	Skårbo 1,Tanumshede	A9f	44/50	971118	1170	893	905	1072	1072	99	63	77							
600	120 Bonus	275	Magnhild af Magnelund,Eld	-	44/30	971201	1100	903	1131	1116	1116	100	64	75							
600	120 Bonus	274	Monica af Olseröd,Olseröd	D2i	44/40	971201	1160	853	1047	1104	1104	100	65	63							
600	120 Bonus	268	Oskar, Fredriksskans,Gävle	H13e	44/50	971209	1050	568	84												
600	120 Bonus	366	Gabriel,Torsholmen	B7a	44/55	980401	1250	1169	1325	1372	1372	100	78	76							
600	120 Bonus	341	Holmsund Vindkraftstn,Hol	K20e	44/50	980617	1100	1105	1190	1207	1207	100	123	80							
600	120 Bonus	336	Rebecka Slitevind,Mellböda	H5h	44/45	980801	1200	793	1024	1048	1048	100	74	83							
600	120 Bonus	335	Susanna,Mellböda	H5h	44/45	980801	1062	1062	1228	1229	1229	100	81	82							
600	120 Bonus	334	Maria,Mellböda	H5h	44/45	980801	1200	959	1133	1139	1139	100	75	82							
600	120 Bonus	337	Anna Slitevind,Mellböda	H5h	44/45	980801	1200	1033	1187	1222	1222	100	79	82							
600	120 Bonus	333	Eva,Mellböda	H5h	44/45	980801	1200	902	1098	1003	1003	100	71	81							
600	120 Bonus	347	Rodovålen 2,Rodovålen	E16e	44/40	981007	1200	1180	1225	1008	1008	100	76	59							
600	120 Bonus	339	Biegg-äl mai,Suorva	I28g	44/40	981013	1000	1644	1587	1475	1475	92	118	70	12	75				26	
600	120 Bonus	378	Solvik 3,Maglarp	C1h	44/50	990525	1500	1549	1638	1844	1844	98	123	88							
600	120 Bonus	379	Solvik 4,Maglarp	C1h	44/50	990526	1500	1515	1815	1572	1572	96	121	88							
600	125 Nordex	674	Jung, Jungavind,Jung	C8f	43/46	030109															
660	Vestas	313	Havsvind,Mellbystrand	C4b	47/50	980626	1400	1052	13												

Ny *	Effekt (kW)		Fabrikat	Nr Anläggning	Placering	D/H I drift	Ber MWh	2006 MWh	2007 MWh	2008 MWh	12mån MWh	12mån %	Månad MWh	Tid %	Hindertid (tim)				
	Hög	Låg													Benämning, Ort	Karta	MS	YNS	OYS
660	Vestas	421	Brinkagården,Brinkagården	C3b	47/55	991215	1450	1449	1737	1746	1746	100	103	61					
660	Vestas	406	Storugns 2,Lärbro	J7b	47/55	991215	1551	1050	1249	1273	1273	98	84	61	33			2	
660	Vestas	430	Råby 1,Ödeshög	E8b	47/55	991215	1500	1046	1498	1546	1546	100	108	58					
660	Vestas	405	Storugns 1,Lärbro	J7b	47/47	991217	1534	1010	1182	1214	1214	98	83	61	2	19			
660	Vestas	408	Storugns 4,Lärbro	J7b	47/55	991218	1528	1082	1237	1302	1302	98	86	59	61				
660	Vestas	407	Storugns 3,Lärbro	J7b	47/55	991218	1530	1075	1249	1297	1297	95	92	66	2				
660	Vestas	409	Storugns 5,Lärbro	J7e	47/55	991219	1534	1114	1267	1344	1344	99	93	68	2				
660	Vestas	410	Storugns 6,Lärbro	J7b	47/55	991220	1576	988	1167	1208	1208	99	81	63	3				
660	Vestas	425	Nordmaling Järnasklubb,Jär	J19i	47/55	991221	1410	855											
660	Vestas	436	Mänsagården,Uverred	-	47/50	000105	1100	863	1046	809	809	100	62	45					
660	Vestas	431	Eveboda I,Eveboda	E8c	47/55	000508	1425	1094	1360	1374	1374	100	84	53					
660	Vestas	433	Eveboda III,Eveboda	E8c	47/55	000508	1425	1132	1384	1325	1325	100	89	52					
660	Vestas	432	Eveboda II,Eveboda	E8c	47/55	000508	1425	1131	1442	1427	1427	100	88	52					
660	Vestas	434	Skäggs 1,Väske	J6g	47/50	000705	1510	1007	1166	1193	1193	95	81	82					
660	Vestas	435	Skäggs 3,Väske	J6g	47/50	000705	1510	1060	1228	1353	1353	98	84	82					
660	Vestas	446	Gunnön 3,Karlshamn	E3f	47/55	000908	1600	862	1211	1338	1338	100	83	48					
660	Vestas	445	Gunnön 2,Karlshamn	E3f	47/55	000908	1600	893	1042	1182	1182	100	78	50					
660	Vestas	444	Gunnön 1,Karlshamn	E3f	47/55	000908	1600	882	1160	1234	1234	100	81	47					
660	Vestas	447	Ruth, Ingelstorp,Ingelstorp	C3e	47/55	000914	1350	1126	1286	1409	1409	100	83	69					
660	Vestas	458	Helan,Hovby	D3c	47/45	001124	1150	789	1041	1041	1041	100	61	58					
660	Vestas	453	Nordanstigsv. 4,Stocka	H16b	47/55	001206	1386	764	726	790	790	100	66	55					
660	Vestas	450	Nordanstigsv.3,Stocka	H16b	47/55	001206	1300	660	731	703	703	100	55	52					
660	Vestas	449	Nordanstigsv.2,Stocka	H16b	47/55	001206	1327	651	712	696	696	100	52	52					
660	Vestas	448	Nordanstigsv.1,Stocka	H16b	47/55	001206	1333	666	747	660	660	100	37	36					
660	Vestas	460	Ö-vik Själön, Ada,Husum	J19e	47/55	001229	1534	1000	1269	1237	1237	99	159	67					
660	Vestas	461	Ö-vik Fanbyn, Beda,Husum	J19e	47/55	001229	1540	1265	1396	1403	1403	96	170	68					
660	Vestas	462	Ö-vik Fanbyn, Camilla,Husu	J19e	47/55	001229	1523	1159	1273	1342	1342	93	158	67				3	
660	Vestas	463	Ö-vik Fanbyn, Dagny,Husu	J19e	47/55	001229	1495	1150	1325	1403	1403	98	164	67				7	
660	Vestas	464	Ö-vik Själön, Ely,Husum	J19e	47/55	001229	1534	1117	1244	1304	1304	99	146	62					9
660	Vestas	465	Ö-vik Fanbyn, Fredrika,Hus	J19e	47/55	001229	1525	1168	1358	1340	1340	96	165	68				4	
660	Vestas	466	Ö-vik Fanbyn, Gertrud,Hus	J19e	47/55	001229	1534	1249	1336	1428	1428	99	166	67				5	
660	Vestas	467	Ö-vik Fanbyn, Herta,Husum	J19e	47/55	001229	1601	1337	1477	1611	1611	99	184	70					
660	Vestas	473	Täppeshusen 3,Höganäs	C3d	47/50	010110	1500	701	790	1090	1090	100	102	54					
660	Vestas	478	Mäsinge 1,Båstad	C4a	47/40	010401	1600	1201	1470	1460	1460	100	60	50					
660	200 Vestas	332	Ventosum 10,Falkenberg	B5f	47/60	980901	1250	1115	1253	1002	1002	100	73	54					
660	200 Vestas	331	Ventosum 9,Falkenberg	B5f	47/60	980901	1250	1080	1212	467	467	100	70	36					
660	200 Vestas	330	Ventosum 8,Falkenberg	B5f	47/60	980901	1250	1053	1185	1376	1376	100	69	39					
660	200 Vestas	329	Ventosum 7,Falkenberg	B5f	47/60	980901	1250	1044	746	1186	1186	100	57	65					
660	200 Vestas	323	Ventosum 1,Falkenberg	B5f	47/60	980917	1250	1154	1372	1401	1401	100	73	44					
660	200 Vestas	324	Ventosum 2,Falkenberg	B5f	47/60	980917	1250	996	1099	1434	1434	100	76	68					
660	200 Vestas	325	Ventosum 3,Falkenberg	B5f	47/60	980917	1250	1124	1279	1042	1042	100	59	44					
660	200 Vestas	326	Ventosum 4,Falkenberg	B5f	47/60	980918	1250	1152	1289	602	602	100	73	44					
660	200 Vestas	328	Ventosum 6,Falkenberg	B5f	47/60	980921	1250	1047	1102	1139	1139	100	78	47					
660	200 Vestas	327	Ventosum 5,Falkenberg	B5f	47/60	980921	1250	1128	1218	1446	1446	100	68	65					
660	200 Vestas	353	Värövind Värö III,Värö	B6b	47/55	981112	1400	1158	1330	1384	1384	100	77	64					
660	200 Vestas	351	Värövind Värö I,Värö	B6b	47/55	981112	1400	1081	1302	1376	1376	100	74	64					
660	200 Vestas	352	Värövind Värö II,Värö	B6b	47/55	981112	1400	1119	1284	1313	1313	100	72	62					
660	200 Vestas	371	Sam Öckerövind,Pinan	-	47/50	990110	1700	1406	1835	1770	1770	100	103	77					
660	200 Vestas	374	Skåls 1,Näs	I5f	47/45	990506	1700	1343	1764	1846	1846	99	128	82					
660	200 Vestas	377	Tjelvar Bursvind,Näs	I5f	47/45	990507	1700	1566	1622	1875	1875	100	119	78					
660	200 Vestas	376	Slitevind XIX,Näs	I5f	47/45	990507	1850	1631	1915	2064	2064	98	139	80			12		
660	200 Vestas	429	Slättäng 2,Slättäng	C2i	47/55	991001	1500	1244	1483	1495	1495	100	76	71					
660	200 Vestas	398	Ranåker,Skara	D8d	47/65	991006	1000	867	1000	901	901	100	57	56					
660	200 Vestas	426	Halvan,Hovby	D3c	47/45	991230	1150	799	930	1034	1034	100	60	58					
660	200 Vestas	441	Levide 1,Näs	I5f	47/45	001007	1600	1331	1692	1645	1645	92	123	82					
660	200 Vestas	443	Levide 3,Näs	I5f	47/45	001007	1600	1286	1607	1696	1696	99	115	67					
660	200 Vestas	442	Levide 2,Näs	I5f	47/45	001008	1600	1324	1649	1722	1722	99	113	78			7		
660	200 Vestas	628	Eksbo,Hönsinge	C1i	47/40	010406	1590	1197	1423	944	944	100							
660	200 Vestas	626	Brönnestad 1,Brönnestad,	C1i	47/40	010406	1585	1336	1687	1442	1442	100	103	78					
660	200 Vestas	627	Brönnestad 2,Brönnestad,	C1i	47/40	010406	1585	1257	1662	1606	1606	100	102	77					
660	200 Neg Micon	491	Västanby II,Lund	C2h	48/55	010601	1680	1609	1646	1638	1638	100	88	83					
660	200 Neg Micon	490	Västanby I,Lund	C2h	48/55	010601	1680	1628	1840	1740	1740	100	99	85					
660	200 Neg Micon	695	Bjåresjö 1,Bjåresjö	D2b	48/55	020101	1600	1457	1775	1770	1770	100	102	83					
660	200 Neg Micon	696	Bjåresjö 2,Bjåresjö	D2b	48/55	020101	1600	1345	1760	1636	1636	100							
660	200 Vestas	639	Hovby, Chaplin,Hovby	D3c	47/45	020131	1150	875	1054	1073	1073	100	62	58					
660	200 Vestas	660	Agri II,Näs	I5f	47/	021126	1905	1796	2166	2223	2223	99	142	82					
750	175 NEG Micon	348	Rodovålen 3,Rodovålen	E16e	44/50	981023	1200	1260	1216	988	988	100	66	58					
750	200 NEG Micon	310	Gislöv 2,Gislöv	C1i	44/50	980417	1600	1496	1856	1907	1907	100	126	73					
750	200 NEG Micon	360	Vanstad Kommungård,Sjöb	D2e	48/55	981104	1370	1300	1631	1579	1579	100	82	64					
750	200 NEG Micon	373	Ängalid,Torrlösa	C3b	48/55	990115	1470	1432	1751	1731	1731	100	108	86					
750	200 NEG Micon	392	Solvik Nr 7,Maglarp	C1h	48/50	990625	2140	1943	2348	343	343	100							
750	200 NEG Micon	391	Solvik Nr 6,Maglarp	C1h	48/50	990628	2140	1986	2086	344	344	100							
750	200 NEG Micon	390	Solvik Nr 5,Maglarp	C1h	48/50	990630	2140	2035	2385	346	346	100							
750	200 WindWorld	404	Otterbäckens Vind 1,Otterb	D9i	52/65	990717	1700	1097	1311	1155	1155	100	72						
750	200 NEG Micon	399	Framnäs 1,Nöbbelev	C2i	48/55	990923		1362	1649	1703	1703	100	101	84					
750	200 NEG Micon	452	Sivik III,Lysekil	A8f	48/55	000101	1600	1142	1989	1916	1916	100	109	83					
750	200 NEG Micon	451	Vind Invest,Lysekil	A8f	48/55	000112	1600	1726	1125	759	759	91	1						

Ny *	Effekt (kW)		Fabrikat	Nr Anläggning	Placering	D/H I drift	Ber MWh	2006 MWh	2007 MWh	2008 MWh	12mån MWh	12mån %	Månad MWh	Tid %	Hindertid (tim)						
	Hög	Låg													Benämning, Ort	Karta	(m)	MS	YNS	OYS	PU
800	Enercon	816	Gästgivaregårdens	Lamme	D8b	48/76	050905	1700	1579	2048	2001	2001	100	123	87						
800	Enercon	805	Stavf El,Vårsås	-		48/76	050915	1532	1091	1437	1459	1459	100	83	84						
800	Enercon	806	Windy,Vårsås		E8d	48/76	050919	1400	1029	1368	1443	1443	100	84	80						
800	Enercon	826	Skallmeja Väster,Skallmeja		C8f	48/76	051013	1700	1546	1949	1963	1963	100	123	86						
800	Enercon	817	Hangelösa 1,Hangelösa		D8g	48/76	051015	1527	1390	1798	1771	1771	100	113	87						
800	Enercon	818	Stenökra, Lilla Lunden,Lilla		D8g	48/76	051015	1500	1292	1589	1557	1557	100	97	90						
800	Enercon	827	Helleberg 1,Helleberg		C8f	48/50	051027	1400	1153	1543	1532	1532	100	90	81						
800	Enercon	819	Skeby 3,Broby		D8g	48/76	051028	1500	1384	1796	1770	1770	100	111	84						
800	Enercon	838	Beateberg 1,Knislinge		D3f	48/65	051223	1150	757	1021	1117	1117	100	63	69						
800	Enercon	828	Klevberget Hällevadsholm,		A9c	48/76	060220	1800	1282	1951	1930	1930	100	135	90						
800	Enercon	839	Hattefjäll,Hällevadsholm		B9a	48/76	060220	1585	1371	2092	2008	2008	100	148	94						
800	Enercon	837	Naglarp 1,Kinnarp		D7g	48/76	060323	1622	905	1569	1558	1558	100	92	81						
800	Enercon	836	Askers Via,Odensbacken		F10b	48/76	060401	1400	925	1546	1551	1551	100	98	78						
800	Enercon	841	Kalmarsund Vind,Degerha		G3i	48/50	060719	2000	1081	2473	2466	2466	100	152	87						
800	Enercon	849	Hällingarna, iDA,Ollebacken		F20a	48/74	060915	2000	499	1969	1847	1847	100	177	80						
800	Enercon	852	Kvismaren 2,Odensbacken		F10c	48/76	061101	1420	343	1404	1396	1396	100	92	88						
800	Enercon	854	Bränna,Skänning		F8d	48/76	070101	1550	1495	1668	1668	1668	100	111	86						
800	Enercon	860	Torseröds Vindkraftpark 1,T		A9f	48/55	070131	1550	1487	1796	1796	1796	100	118	90						
800	Enercon	865	Torseröds Vindkraftpark 6,T		A9f	48/55	070131	1550	1105	1351	1351	1351	100	90	88						
800	Enercon	863	Torseröds Vindkraftpark 4,T		A9f	48/55	070131	1550	1099	1432	1432	1432	100	95	88						
800	Enercon	864	Torseröds Vindkraftpark 5,T		A9f	48/55	070131	1550	1228	1331	1331	1331	100	0	0						
800	Enercon	861	Torseröds Vindkraftpark 2,T		A9f	48/55	070131	1550	941	1444	1444	1444	100	92	88						
800	Enercon	862	Torseröds Vindkraftpark 3,T		A9f	48/55	070131	1550	1255	1450	1450	1450	100	96	87						
800	Enercon	866	Kvarnen vindkraft,Kvarnen		D8g	53/73	070505	1500	989	1815	1815	1815	100	110	92						
800	Enercon	873	Härjevads Vind,Härjevad		C8f	53/75	070525	1700	1128	2073	2073	2073	100	124	89						
800	Enercon	874	Gömta Vind,Gömta		D8e	53/75	070601	1500	809	1542	1542	1542	100	92	90						
800	Enercon	877	Rangeltorp 1,Rangeltorp		C8c	53/75	070614	1430	747	1635	1635	1635	100	98	83						
800	Enercon	875	Elin 1,Göteve Liden 2		D7g	53/75	070628	1800	857	1724	1724	1724	100	98	78						
800	Enercon	886	Lovene,Källands Åsaka		C8f	53/73	070801	1800	807	1900	1900	1900	100	118	87						
800	Enercon	876	Söderbodane 1,Söderboda		C9g	53/73	070830	1500	487	1563	1563	1563	100	114	92						
800	Enercon	883	Hackegården 1,Mjölby		F8d	48/63	070912	1800	347	1481	1481	1481	100	93	80						
800	Enercon	884	Hackegården 2,Mjölby		F8d	48/63	070921	1800	354	1486	1486	1486	100	95	81						
800	Enercon	887	Torkelsrud,Valbo Ryr		B8h	53/73	071017	1800	266	1584	1584	1584	100	102	90						
800	Enercon	975	Carpe Ventum 1,Torp		C9a	53/78	071101	1800	434	1761	1761	1761	100	119	90						
800	Enercon	955	Åsen Turnleberg 1,Åsen		C8b	53/73	071123	1600	193	1640	1640	1640	100	95	87						
800	Enercon	954	Askegården,Skänninge		F8d	53/73	071211	1600		1799	1799	1799	100	121	84						
800	Enercon	963	Borringe 1,Borensberg		F8e	53/75	071218	1750		1771	1771	1771	100	120	85						
800	Enercon	964	Fingal af Boberg,Borensber		F8e	53/75	071218	1750		1730	1730	1730	100	118	87						
800	Enercon	965	Boberg 1,Borensberg		F8e	53/75	071218	1750		1761	1761	1761	100	116	86						
800	Enercon	976	Götene Elin 2,Götene		D7g	53/73	080308	1800		1089	1089	1089	100	107	82						
800	Enercon	1008	Broby Åle 2,Broby		D8g	53/ 080417	1800			1119	1119	1119	100	124	86						
800	Enercon	1007	Broby Åle 1,Broby		D8g	53/ 080417	1800			1107	1107	1107	100	119	87						
800	Enercon	985	Bjälbo-Skenaån Vind,Bjälbo		F8d	53/73	080425	1750		1202	1202	1202	100	134	85						
800	Enercon	1002	Normlösa Torpa Vind,Skän		F8e	53/74	080430	1810		1070	1070	1070	98	122	85						
800	Enercon	986	Varby,Motala		F8g	53/73	080515	1750		1020	1020	1020	100	124	84						
800	Enercon	1012	Långöre 1,Långöre		H5a	53/73	080606	2184		1297	1297	1297	100	174	88						
800	Enercon	1009	Sturkö 1, Ådan,Sturkö		F3f	48/65	080901	1800		777	777	777	100	125	88						
800	Enercon	1010	Sturkö 2, Gudingen,Sturkö		F3f	48/65	080901	1800		858	858	858	100	136	88						
800	Enercon	1021	Genneved,Gendalen, Solle		C8a	53/73	081008	1600		306	306	306	100	111	88						
800	Enercon	1022	Byåra Borrby 35:11,Simrish		-	53/73	081015	2750		432	432	432	100	169	84						
800	Enercon	1025	Magnus Ladulås,Bjälbo		F8d	53/73	081202	2000													
850	Vestas	468	Lanna 1, Lidköping,Lanna		C8f	52/49	001228	1350	1351	1673	1369	1369	100	41	48						
850	Vestas	487	Roxett,Näsby		F8f	52/55	010116	1470	898	1187	1141	1141	100	42	54						
850	Vestas	719	Grimskullen,Grimskullen Ma		D7g	52/65	010405	1800	1359	1650	1654	1654	100	103	62						
850	Vestas	600	Millingstorp 1,Millingstorp		E8c	52/65	010524	1870	1407	1531	1736	1736	100	109	70						
850	Vestas	488	Skog 1,Söne		C8i	52/65	010601	1870	1501	1882	1877	1877	100	120	82						
850	Vestas	601	Runnestad I,Runnestad		E8c	52/65	010803	1915	1544	1933	1868	1868	100	118	71						
850	Vestas	615	Bränneberg 2,Jung		C8f	52/49	010825	1400	1290	1601	1611	1611	100	94	72						
850	Vestas	614	Bränneberg 1,Jung		C8f	52/49	010825	1400	1241	1509	1588	1588	100	89	71						
850	Vestas	603	Ö-vik Inger,Norrvåge		J19a	52/55	010827	2160	1186	1394	1240	1240	99	163	67				1		
850	Vestas	602	Högbj 1,Högbj		F8d	52/65	010906	1660	1203	1550	1367	1367	100	65	31						
850	Vestas	604	Ö-vik Gun,Norrvåge		J19a	52/55	010928	2160	1263	1324	1266	1266	96	173	68				1		
850	Vestas	632	Spargodt,Tågarp		C3b	52/65	011108	1850	1815	2139	1572	1572	100								
850	Vestas	621	Råby 2,Ödeshög		E8b	52/55	011201	1935	1557	1942	1970	1970	100	141	73						
850	Vestas	625	Herrgårdsvind,Hogstad		F8d	52/65	020110	1705	1467	1780	1684	1684	100	99	69						
850	Vestas	622	Vitåkra,Everöd Brogård		D2c	52/55	020115	1950	1539	1942	1820	1820	100	51	24						
850	Vestas	624	Kampa 1,Kampgården Sm		D7h	52/65	020128	1765	1382	1724	1670	1670	100	104	69						
850	Vestas	633	Ingrid Ylva Bjälbo,Bjälbo		F8d	52/74	020202	1900	1722	2113	2062	2062	100	136	69						
850	Vestas	623	Skog 2,Söne		C8i	52/74	020204	2000	1643	2041	2012	2012	100	133	77						
850	Vestas	629	Hill Mill,Rök		E8c	52/65	020218	1850	1410	1794	1727	1727	100	108	65						
850	Vestas	630	Bårstad,Borghamn		E8f	52/55	020222	2030	1622	2108	814	814	100								
850	Vestas	636	Häckenäs III,Borghamn		E8f	52/50	020226	1955	1684	2202	1883	1883	100	156	75						
850	Vestas	638	Långben, Långlöt,Långlöt		H4g	52/65	020314	1500	1464	1753	1800	1800	100	121	81						
850	Vestas	648	Kärrgården,Bjåresjö		D2b	52/55	020913	1800	1615	1803	2016	2016	100	115	73						

Ny *	Effekt (kW)		Fabrikat	Nr Anläggning Benämning, Ort	Placering Karta	D/H (m)	I drift	Ber MWh	2006 MWh	2007 MWh	2008 MWh	12mån MWh	12mån %	Månad MWh	Tid %	Hindertid (tim)						
	Hög	Låg														MS	YNS	OYS	PU	OPS	TF	
2300			Enercon	1017 Näsbyholm 1	Universal Pow	D1g	70/64	081215	5200													
2500			Nordex	940 Bondön 1,	Bondön	L23h	90/80	081001	5047													
2500			Nordex	943 Bondön 4,	Bondön	L23h	90/80	081001	4862													
2500			Nordex	946 Bondön 7,	Bondön	L23h	90/80	081001	4786													
2500			Nordex	945 Bondön 6,	Bondön	L23h	90/80	081001	4914													
2500			Nordex	944 Bondön 5,	Bondön	L23h	90/80	081001	5010													
2500			Nordex	947 Bondön 8,	Bondön	L23h	90/80	081001	4759													
2500			Nordex	950 Bondön 11,	Bondön	L23h	90/80	081001	4670													
2500			Nordex	941 Bondön 2,	Bondön	L23h	90/80	081001	4903													
2500			Nordex	951 Bondön 12,	Bondön	L23h	90/80	081001	4597													
2500			Nordex	949 Bondön 10,	Bondön	L23h	90/80	081001	4871													
2500			Nordex	953 Bondön 14,	Bondön	L23h	90/80	081001	4714													
2500			Nordex	952 Bondön 13,	Bondön	L23h	90/80	081001	4577													
2500			Nordex	948 Bondön 9,	Bondön	L23h	90/80	081001	4759													
2500			Nordex	942 Bondön 3,	Bondön	L23h	90/80	081001	4860													
2500			Nordex	1023 Lundåkra 3,	Landskrona	C2g	90/80	081027	7050			1190	1190	100	446	100						
2500			Nordex	1024 Lundåkra 4,	Landskrona	C2g	90/80	081027	7050			1065	1065	99	293	100						28
3000			Vestas	763 Olsvenne 2,	Näs	I5f	90/80	021201	8000	7344	7089	6296	6296	77	593	85					12	
3000			Vestas	867 Holmsund 2,	Holmsund	K20e	90/80	070503	6000		4077	4554	4554	100								

Karta över verkens placering

