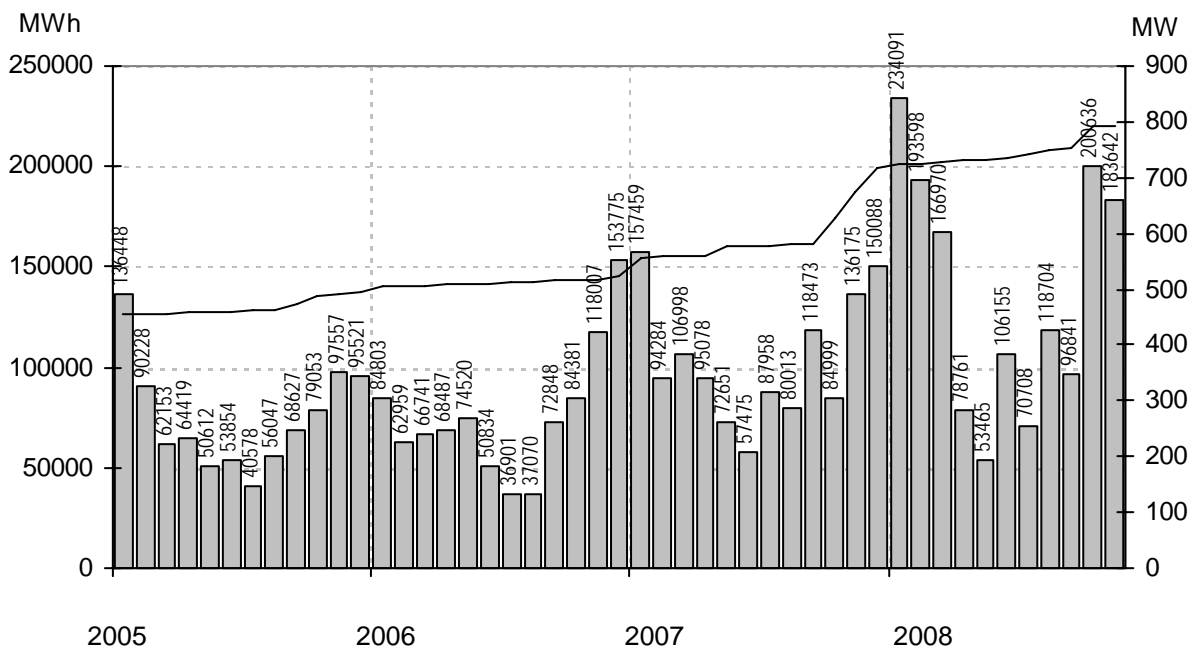


Vindkraftverk

november 2008

Internetadress: <http://www.vindenergi.org/driftuppfolj.htm>

Vindproducerad el



Staplarna visar producerad energi per månad i MWh, linjen visar installerad effekt i MW

Sammanfattning

Installerad effekt	(MW)	794
Antal verk	(st)	928
Rapporterade denna månad	(st)	784
Elproduktion		
2006	(MWh)	911 325
2007	(MWh)	1 241 650
2008	(MWh)	1 503 570
Rapporterat denna månad	(MWh)	183 642

Vindens energiinnehåll	
Månaden jämfört med samma månad tidigare år	142 %
Året hittills jämfört med samma period under tidigare år	117 %
Senaste 12 månaderna jämfört med samma period under tidigare år	115 %

Förklaringar till tabellen på följande sidor

Ber	Av ägaren lämnad uppgift på beräknad elproduktion		
Årtal	Sammanlagd elproduktion under respektive år		
12mån	Elproduktion och tillgänglighet senaste 12 månaderna		
Månad	Elproduktion under månaden		
Tid	Andel av månaden som generatoren varit inkopplad på nät		
*	Nytt verk		
MS	Mindre störning	PU	Planerat underhåll
YNS	Yttre nätstörning	ÖPS	Övrigt planerat stopp
ÖYS	Övrig yttre störning	TF	Tekniskt fel

Ett ELFORSK - Statens Energimyndighetsprojekt

Sammanställningen gjord 2008-12-08

Ansvarig:

Nils-Eric Carlstedt, telefon: 08 - 739 54 67

E-post: nilseric.carlstedt@vattenfall.com

Adress: Vattenfall Power Consultant AB, Vindstatistik

Box 527

162 16 Stockholm

Telefon: 08 - 739 60 00 vx Fax: 08 - 739 62 98

Ny *	Effekt (kW)		Fabrikat	Nr Anläggning	Placering	D/H	I drift	Ber MWh	2006 MWh	2007 MWh	2008 MWh	12mån MWh	12mån %	Månad MWh	Tid %	Hindertid (tim)					
	Hög	Låg														Benämning, Ort	Karta	(m)	MS	YNS	OYS
225	50	Vestas	65	August, Visingsö	E7g	27/31	930107	480	317	422	423	468	99	61	86						
225	50	Vestas	68	Kristinelund 1, Ventlinge	G3i	27/31	930109	580	507	618	589	649	100	75	90						
225	50	Vestas	69	Kristinelund 2, Ventlinge	G3i	27/31	930109	580	492	609	575	634	100	74	90						
225	50	Vestas	70	Kristinelund 3, Ventlinge	G3i	27/31	930109	580	488	609	574	634	100	73	90						
225	50	Vestas	541	Slitevind I, Näs	I5f	27/30	930120	600	456	579	558	627	98	73	86				1		
225	50	Vestas	546	Hjärtholmen Axel, Göteborg	B7a	27/31	930616	550	491	533	554	607	100	56	77						
225	50	Vestas	83	Berta, Simris	E2a	27/32	930923	480	412	457	340	396	99								
225	50	Vestas	82	Österlenvind, Simris	E2a	27/32	930923	480	451	542	391	447	98								
225	50	Vestas	81	Appunamöllan, Appuna	F8d	27/32	931013	353													
225	50	Vestas	94	Kerstin, Smedjeholm	B5c	27/31	931209	550	484	571	578	636	100	62	84						
225	50	Vestas	96	Viktor, Simris	E2a	27/32	940112	480	423	512	354	406	99								
225	50	Vestas	100	Gulsippa, Grönhögen	G3i	27/30	940126	580	391	501	467	516	100	64	89						
225	50	Vestas	101	Blåsippa, Grönhögen	G3i	27/30	940126	580	445	553	509	567	100	69	88						
225	50	Vestas	97	Almetorps Säteri, Lavad	C8e	27/32	940202	320	186	253	212	237	99								
225	50	Vestas	113	Elvira, Kistinge	C4e	27/31	940623	384	330	405	401	433	100	45	73						
225	50	Vestas	106	Kristinelund Nord, Ventlinge	G3i	27/31	940718	600	487	609		62	100								
225	50	Vestas	109	Lilla Elen, Tvååker	B5e	27/31	940820	460	382	433	430	465	100	40	58						
225	50	Vestas	110	El-Trendo, Tvååker	B5e	27/31	940820	460	389	454	451	497	100	50	73						
225	50	Vestas	112	Rosendal, Rosendal	B5f	27/31	940930	500	389	472	436	477	100	49	81						
225	50	Vestas	116	Sibylla af, Ängholm	A7f	29/31	941020	570	542	640	568	619	100	61	81						
225	50	Vestas	111	Hällemöllan 1, Rönnäng	A7f	29/32	941021	600	550	615	606	661	99	63	80						
225	50	Vestas	119	Hägwards, Hall	J7e	29/31	941215	410	347	438	416	461	98	56	86				9		
225	50	Vestas	121	Hornbore, Hamburgsund	A9c	29/31	941216	500	306	271	327	354	100	45	78						
225	50	Vestas	120	Vivi, Visingsö	E7g	29/31	941228	530	339	167	359	360	100	55	69						
225	50	Vestas	134	Öllevind, Öllöv	C4a	27/31	950601	540	466	573	552	599	100	64	84						
225	50	Vestas	138	Landskronavind, Landskron	C2g	29/31	950815	520	307	283	195	211	99								
225	50	Vestas	136	Nuntorpskolan, Brålanda	B8i	29/31	950824	325	190	278	232	260	100	24	58						
225	50	Vestas	141	Elmer II, Mosås	-	29/31	950912	320	200	269	234	266	100	27	59						
225	50	Vestas	142	Stella af Rönnäng, Rönnäng	A7f	29/31	950918	550	491	591	565	613	100	59	79						
225	50	Vestas	148	Önaholms Gård 5, Tveta	C10b	29/34	951108	417	402	464	441	491	100	45	79						
225	50	Vestas	177	Frideborg, Furåsa Norrgård	E8f	29/31	960119	410	343	441		44									
225	50	Vestas	178	Zepyrus af Hov, Älmestad	D7d	29/31	960221	332	174	221	210	231	100	24	73						
225	50	Vestas	570	Ingel 2, Östra Ingelstad	D2c	29/31	960320	460	413	514	479	535	100	61	89						
225	50	Vestas	569	Ingel 1, Östra Ingelstad	D2c	29/31	960320	460	435	529	438	495	100	62	87						
225	50	Vestas	197	Önnevind, Önnestad	D3f	29/31	960511	320	192	262	227	246	100	30	68						
225	50	Vestas	196	Arendals Vind, Arendal	A8e	29/31	960620	415	232	276	225	245	95	28	62						70
225	50	Vestas	200	Lunden, Gärdhem	B8c	29/30	960701	330	191	247	193	221	100	24	55						
225	50	Vestas	573	Stora Bjärs 1, Stenkyrka	J7a	29/30	960705	450	323	392	386	433	99	51	83				1		
225	50	Vestas	215	Kälvene, Kälvene	D7h	29/31	960828	330	246	317	286	318	99	28	56						
225	50	Vestas	576	Hovby 2, Hovby	D3c	29/31	960903	400	248	334	289	316	100	38	78						
225	50	Vestas	575	Hovby 1, Hovby	D3c	29/31	960903	400	241	344	269	296	100	0							
225	50	Vestas	214	Krågevind, Önnestad	D3f	29/31	960919	320													
225	50	Vestas	235	Kristinelund 5, Ventlinge	G3i	27/31	961106	600	547	686	645	712	100	82	91						
225	50	Vestas	234	Gullvivan, Grönhögen	G3i	29/32	961107	570	451	565	315	370	100	73	88						
225	50	Vestas	233	Linnea, Grönhögen	G3i	29/32	961108	570	443	545	493	549	100	68	87						
225	50	Vestas	241	Månsunen, Gislöv	E2a	29/32	970217	525	446	536	529	587	100	66	95						
225	50	Vestas	250	Ingel 3, Östra Ingelstad	D2c	29/32	971017	460	441	539	512	569	100	65	94						
225	50	Vestas	257	Hällemöllan 2, Rönnäng	-	29/32	971111	600	572	676	621	676	98	64	85						
225	50	Vestas	272	Agrivind, Grötlingbo	J5g	29/30	980110	580	412	485	453	508	98	56	85						
225	50	Vestas	372	Luttraverket, Liden Luttra	-	29/31	981217	380	305	408		39									
225	50	Vestas	368	Ann-EL-i, Hångsdala	D7h	29/30	990104	370	341	431	390	427	100	45	82						
225	50	Vestas	375	Gesvinto, Skåls Vindk, Näs	I5f	29/30	990508	620	505	628	606	679	98	80	84				1		
225	50	Vestas	761	Lunden 2, Gärdhems-Lunde	B8c	29/32	040426	310	222	291	282	313	100	27	62						
225	50	Vestas	885	Bränneriet, Vänersnäs	C8g	29/31	060201	250		20	226	246	100								
225	50	Vestas	983	Avfallsverk V6, Falkenberg	B5c	27/30	080501	550			253	253	100	56	82						
225	50	Vestas	984	Avfallsverk V7, Falkenberg	B5c	27/30	080501	550			290	290	100	59	82						
230		Enercon	308	Strömmaskolan, Sätla	B6i	30/52	980509	400	172	165	176	186	100	22	70						
250		WindWorld	156	Äng-EL, Veinge	C4e	29/41	951123	365	286	363	351	377	100	39	74						
250		WindWorld	157	Ax-El, Genevad	C4e	29/41	951124	420	303												
250		WindWorld	208	Nya Skottorp 1, Skottorp	-	29/41	960514	420													
250		WindWorld	185	Orr-El, Orrerberg	C4e	29/40	960515	390	346	422	398	432	100	42	65						
250		WindWorld	187	Värestorps Vind, Värestorp	C4b	29/41	960529	325	288	370	343	370	100	43	72						
250		WindWorld	198	Akersdal, Glimminge	C3g	29/40	960606		196	524	61	100	100	61	86						
250		WindWorld	203	Bosse 1, Näs	I5i	29/41	960701	550		13											
250		WindWorld	205	Agro 1, Lummelunda	J7a	29/42	960718	483	322	430	387	446	98	37	54						
250		WindWorld	206	Agro 2, Lummelunda	J7a	29/42	960719	483	342	272	182	182	100	18							
250		WindWorld	212	Bosse 2, Näs	I5i	29/41	960928	550	512												
250		WindWorld	591	Kalmar Energi, Degerhamn,	-	29/30	961025	563	425	440	436	495	96	32							
250		WindWorld	590	Kalmar Energi, Degerhamn,	-	29/30	961025	563	196	62	274	296	100	24	35						
250		WindWorld	589	Kalmar Energi, Degerhamn,	-	29/30	961025	563	430	374	280	312	89	25	24						
250	50	NEG Micon	53	Silvia af, Flatgarn	H11b	26/30	920810	342													
250	50	NEG Micon	78	Justinia af Galtabäck, Galta	B5f	26/30	930903	440													
400		Vestas	35	Hardeberga, Lund	C2f	35/30	920117														
450		Bonus	50	Basteviksholmen 1, Lyse	A8f	35/35	920617	1000	818	1121	1030	1115	96	88	67						96
450		Bonus	77	Risholmen Marta, Göteborg	B7a	37/37	930727	1100	862	970	505	605	100	18	12						
490		WindWorld	71	Holmbod Holmina, Näs	I5f	37/41	930320	1185	994	1176	1156	1306	98	106	59						
490		WindWorld	72	Holmbod Inga, Näs	I5f	37/41	930320	1185	711	1056	705	771	100	140	75						
490		WindWorld	102	ID340, Näs																	

Ny *	Effekt (kW)		Fabrikat	Nr	Anläggning Benämning, Ort	Placering Karta	D/H (m)	I drift	Ber MWh	2006 MWh	2007 MWh	2008 MWh	12mån MWh	12mån %	Månad MWh	Tid %	Hindertid (tim)				
	Hög	Låg															MS	YNS	OYS	PU	OPS
500	Vestas	504	Seglaberga IV,L.Tjärby	C4e	39/40	930701	1000	538	782	793	857	100	96								
500	Vestas	80	Molly Tången,Orust	A7i	39/41	930923	1350	994	1314	1194	1299	99	107	60							
500	Vestas	90	Elektro Glitne,Näs	I5f	39/41	931220	1200	1030	1305	1272	1429	99	167	79				2			
500	Vestas	91	Rehn Kraft I,Näs	I5f	39/41	931221	1200	972	1196	1182	1325	99	155	79				1			
500	Vestas	103	Storegården,Ås	C8d	39/41	940428		521	690	672	724	97	83	69							
500	Vestas	108	Stavar Bursvind,Näs	I5f	39/41	940826	1200	1156	1404	1400	1565	100	180	81							
500	Vestas	114	Barsebäck III,Barsebäck	C2h	39/40	941017	1150	935	1138	1159	1273	100	140	77							
500	Vestas	550	Vindudd IV,Grötlingbo	J5g	39/41	941115	1050	932	1114	1079	1212	99	132	83				8			
500	Vestas	551	Vindudd V,Grötlingbo	J5g	39/41	941115	1050	924	1090	1035	1168	98	128	78				1			
500	Vestas	127	Ingeborg,Hogenäset	A8f	39/39	950125	1100	954	1146	1044	1139	97	122	76				12		1	
500	Vestas	124	Sophie Hogenäset,Sotenäs	A8f	39/41	950131	1100	969	1133	1082	1167	100	126	78							
500	Vestas	125	Häckenäs Betty,Vadstena	E8f	39/41	950209	1120	762	1030	939	1049	100	136	78							
500	Vestas	128	Sönnertorp I,Sönnertorp	C4a	39/41	950213	890	771	999	945	1026	100	124	81							
500	Vestas	552	Slitevind VII,Näs	I5f	39/41	950316	1200	949	1199	1163	1302	98	156	78				1			
500	Vestas	553	Ryftes Maria,Näs	I5f	39/41	950316	1200	925	1177	1162	1299	99	154	79				12		1	
500	Vestas	131	Sönnertorp II,V:a Karup	C4a	39/40	950331	890	888	1044	895	998	100	122	83							
500	WindWorld	150	ID480,Näs	I5f	37/41	950927	1200	900	487	1117	1248	100	152	80							
500	WindWorld	151	ID481,Näs	I5f	37/41	950927	1250	841		666	666	100	161	80							
500	WindWorld	158	Linds,Näs	I5f	37/41	951001	1200	951	1278	1257	1407	100	172	81							
500	WindWorld	561	BEA 1,Näs	I5f	37/41	951001	1200	414	1041	1064	1197	100	132	79							
500	WindWorld	152	Ahlsten Energi AB,Näs	I5f	37/41	951002	1250	796	1115	1218	1364	100	164	78							
500	Enercon	147	Ruuthsbo I,Ruuthsbo	D1h	40/42	951020	1500	1134	1378	1339	1493	98	169	97				1			
500	WindWorld	153	LSG (fd Vindkomp. 1),Näs	I5f	37/41	951101	1150	760	1049	993	1091	100	123	71							
500	WindWorld	554	Greifenstein Wind AB 1,Nä	I5f	37/41	951116	1150	473	925	907	1012	100	137	79							
500	WindWorld	555	Greifenstein Wind AB 2,Nä	I5f	37/41	951120	1150	644	908	987	1111	100	138	74							
500	WindWorld	155	ID485,Näs	I5f	37/41	951120	1200	866	1118	1089	1216	100	138	77							
500	WindWorld	562	BEA 2a,Näs	I5f	37/41	951210	1217	966	1194	1221	1355	100	162	79							
500	WindWorld	563	BEA 2b,Näs	I5f	37/41	951210	1217	864	1092	1027	1141	100	138	72							
500	WindWorld	564	BEA 2c,Näs	I5f	37/41	951210	1217	924	1201	848	986	100	55	30							
500	WindWorld	167	ID 491,Näs	I5f	37/41	951214	1200	464	1074	1132	1267	100	151								
500	WindWorld	168	Burgstein Wind,Näs	I5f	37/41	951214	1150	819	1053	970	1085	100	136	74							
500	Enercon	566	Slitevind X,Smöjen	J7c	40/50	951215	1300	1123	1104	1172	1284	100	139	94							
500	WindWorld	162	Lucia af Boholmen,Hammar	D10d	37/41	951219	800	301	700	682	760	100	84	79							
500	Enercon	567	Slitevind XI,Furillen	J7c	40/50	951219	1400	1237	1361	1301	1461	100	130	83							
500	Enercon	568	Slitevind XII,Furillen	J7c	40/50	951220	1400	1239	1371	1240	1406	100	134	81							
500	WindWorld	171	Grupp 8,Näs	I5f	37/41	951220	1200	532	756	1006	1121	100	94								
500	WindWorld	559	Annelöv I,Landskrona	C2h	37/41	951220		780	732	940	1022	100	113	85							
500	WindWorld	172	Si-Vind,Lysekil	A8f	37/40	951221	950	738	848	548	587	100									
500	Enercon	565	Slitevind IX,Smöjen	J7c	40/50	951222	1300	1030	1072	1047	1179	100	127	93							
500	Vestas	186	Åstorp 1,Åstorp	C3e	39/40	960216	860	668	822	717	786	82	104	75							
500	WindWorld	560	Annelöv II,Landskrona	C2h	37/41	960307		739	959	872	952	100	110	92							
500	Enercon	182	Slitevind XIV,Larsbo Glem	D1i	40/50	960513	1300	1211	1388	1379	1522	100	174	97							
500	Enercon	181	Slitevind XIII,Larsbo Glemm	D1i	40/50	960513	1300	1208	1429	1376	1523	100	137	84							
500	Enercon	184	Slitevind XV,Rynges S	D2a	40/50	960515	1300	1019	1277	900	1020	100									
500	Enercon	183	Slitevind XVI,Rynges N	D2a	40/50	960515	1300	1067	1337	1265	1392	100	156	97							
500	WindWorld	195	Ärröd 220001,Ärröd	D2h	37/41	960523	710	97	833		79										
500	WindWorld	238	Månstorps Gärd,Laholm	D4b	37/41	960619	800														
500	WindWorld	571	Kullamöllan,Nyhamnsläge	B3i	37/41	960620		841	1096	658	737	100	138	87							
500	WindWorld	572	Kullavind,Nyhamnsläge	B3i	37/41	960620		835	1121	746	833	100									
500	Vestas	519	Värpinge Clara,Lund	C2e	39/40	960711	1050	711	945	864	944	100	104	74							
500	Enercon	209	Österlervind II,Simris	E2a	40/42	960825	1380	1280	1469	398	501	99									
500	WindWorld	218	Trollenäs,Trollenäs	C2i	37/41	960829		653	818	809	887	100	102	86							
500	WindWorld	216	Legevind,Legeved	E3a	37/41	960904	600	480	658	633	691	100	81	82							
500	Enercon	229	Hog 1,Stenungsund	B7g	40/42	961003	1050	787	897	940	1033	99	98	89							
500	Enercon	230	Hog 2,Stenungsund	B7g	40/42	961003	1050	911	1034	599	700	67	74	53							277
500	WindWorld	219	Billinge Energi,Näs	I5f	37/41	961004	1400	1002	1065	902	1027	100	150	81							
500	Enercon	592	Humlekärr 1,Humlekärr	A8f	40/42	961024	1300	1191	1469	782	899	63	131	82							68
500	Enercon	593	Humlekärr 2,Humlekärr	A8f	40/42	961024	1300	859	1428	1274	1390	97	143	91							
500	Enercon	236	Slitevind XVII,Eriksfält N Ör	D1i	40/50	961211	1300	1364	1595	1529	1685	100	187	96							
500	Enercon	237	Slitevind XVIII,Eriksfält S Ör	D1i	40/50	961211	1300	1328	1555	1484	1635	100	178	95							
500	Vestas	239	Åstorp 2,Åstorp	C3e	39/40	970204	950	725	916	439	515	100									
500	Vestas	247	Lovisa,Örby	C3a	39/40	970825	950	750	884	881	957	99	109	78							
500	Enercon	267	Ryftes Kristina,Fole	J6g	40/65	971218	1200	834	982	887	995	100	18	23							
500	Enercon	264	Isak,Klinterhamn	-	40/50	971219	1300	651	843	1168	1266	100	151	92							
500	Enercon	269	Kyrkeby 1,Hangvar	J7b	40/65	971220	1200	844	717	533	537	100	123	94							
500	Enercon	270	Kyrkeby 2,Hangvar	J7b	40/65	971220	1200	868	998	928	1035	100	125	91							
500	Enercon	263	Windbyggarna 1,Lärbro	J7b	40/65	971220	1100	804	832	921	921	100	120	92							
500	Vestas	291	Täppeshusen 1,Höganäs	C3d	39/40	980402	1050	760	844	345	405	100									
500	Vestas	292	Täppeshusen 2,Höganäs	C3d	39/40	980402	1050	763	989	430	515	100									
500	Enercon	314	St. Herresta I,St. Herresta	D2b	40/65	980712	1420	1353	1608	1556	1713	100	193	98							
500	Enercon	317	St. Herresta II,St. Herresta	D2b	40/65	980712	1420	1227	1480	1455	1603	100	179	96							
500	Enercon	358	Rydsgård I,Ville 61:8	D2a	40/65	981118	1400	1105	1374	1323	1449	100	162	97							
500	Enercon	354	Kadesjö I,Trunnerup 9:4	D2a	40/65	981119	1400	1150	1437	1096	1236	100	116	92							
500	Enercon	355	Kadesjö II,Trunnerup 9:4	D2a	40/65	981119	1400	1163	1376	1373	1510	100	168	98							
500	Enercon	359	Rydsgård II,Ville 61:8	D2a	40/65	981120	1400	1030	1330	1295	1420	100									

Ny *	Effekt (kW)		Fabrikat	Nr Anläggning	Placering	D/H I drift	Ber MWh	2006 MWh	2007 MWh	2008 MWh	12mån MWh	12mån %	Månad MWh	Tid %	Hindertid (tim)								
	Hög	Låg													Benämning, Ort	Karta	(m)	MS	YNS	OYS	PU	OPS	TF
660			Vestas	405	Storugns 1,Lärbro	J7b	47/47	991217	1534	1010	1182	1131	1251	98	122	70	83						
660			Vestas	408	Storugns 4,Lärbro	J7b	47/55	991218	1528	1082	1237	1216	1346	99	159	81	1						
660			Vestas	407	Storugns 3,Lärbro	J7b	47/55	991218	1530	1075	1249	1205	1341	95	164	82							
660			Vestas	409	Storugns 5,Lärbro	J7e	47/55	991219	1534	1114	1267	1251	1392	99	165	83							
660			Vestas	410	Storugns 6,Lärbro	J7b	47/55	991220	1576	988	1167	1127	1254	99	150	81	1						
660			Vestas	425	Nordmaling Järnasklubb,Jär	J19i	47/55	991221	1410	855													
660			Vestas	436	Månsagården,Uvered	-	47/50	000105	1100	863	1046	747	763	100	125	68							
660			Vestas	432	Eveboda II,Eveboda	E8c	47/55	000508	1425	1131	1442	1338	1491	100	161	73							
660			Vestas	433	Eveboda III,Eveboda	E8c	47/55	000508	1425	1132	1384	1237	1390	100	162	74							
660			Vestas	431	Eveboda I,Eveboda	E8c	47/55	000508	1425	1094	1360	1290	1400	100	158	74							
660			Vestas	435	Skäggs 3,Väske	J6g	47/50	000705	1510	1060	1228	1269	1389	98	160	88							5
660			Vestas	434	Skäggs 1,Väske	J6g	47/50	000705	1510	1007	1166	1112	1232	95	153	87							27
660			Vestas	445	Gunnön 2,Karlshamn	E3f	47/55	000908	1600	893	1042	1105	1226	100	141	77							
660			Vestas	446	Gunnön 3,Karlshamn	E3f	47/55	000908	1600	862	1211	1255	1381	100	155	73							
660			Vestas	444	Gunnön 1,Karlshamn	E3f	47/55	000908	1600	882	1160	1153	1281	99	146	73							
660			Vestas	447	Ruth, Ingelstorp,Ingelstorp	C3e	47/55	000914	1350	1126	1286	1325	1435	100	156	89							
660			Vestas	458	Helan,Hovby	D3c	47/45	001124	1150	789	1041	980	1066	100	123	86							
660			Vestas	453	Nordanstigsv. 4,Stocka	H16b	47/55	001206	1386	764	726	724	813	100	79	66							
660			Vestas	448	Nordanstigsv.1,Stocka	H16b	47/55	001206	1333	666	747	623	698	100	50	49							
660			Vestas	450	Nordanstigsv.3,Stocka	H16b	47/55	001206	1300	660	731	648	724	100	70	61							
660			Vestas	449	Nordanstigsv.2,Stocka	H16b	47/55	001206	1327	651	712	644	715	100	68	60							
660			Vestas	463	Ö-vik Fanbyn, Dagny,Husu	J19e	47/55	001229	1495	1150	1325	1239	1388	98	132	74							15
660			Vestas	465	Ö-vik Fanbyn, Fredrika,Hus	J19e	47/55	001229	1525	1168	1358	1175	1327	96	150	80							
660			Vestas	466	Ö-vik Fanbyn, Gertrud,Hus	J19e	47/55	001229	1534	1249	1336	1262	1425	99	152	78							
660			Vestas	467	Ö-vik Fanbyn, Herta,Husum	J19e	47/55	001229	1601	1337	1477	1428	1604	99	167	81							2
660			Vestas	460	Ö-vik Själnön, Ada,Husum	J19e	47/55	001229	1534	1000	1269	1078	1232	99	133	64							3
660			Vestas	461	Ö-vik Fanbyn, Beda,Husum	J19e	47/55	001229	1540	1265	1396	1233	1400	96	86	49							240
660			Vestas	464	Ö-vik Själnön, Elly,Husum	J19e	47/55	001229	1534	1117	1244	1158	1304	99	136	76							4
660			Vestas	462	Ö-vik Fanbyn, Camilla,Husu	J19e	47/55	001229	1523	1159	1273	1184	1335	93	144	76							
660			Vestas	473	Täppeshusen 3,Höganäs	C3d	47/50	010110	1500	701	790	632	732	100									
660			Vestas	478	Mälinge 1,Båstad	C4a	47/40	010401	1600	1201	1470	1400	1527	100	142	78							
660	200		Vestas	332	Ventosum 10,Falkenberg	B5f	47/60	980901	1250	1115	1253	929	988	100	148	76							
660	200		Vestas	331	Ventosum 9,Falkenberg	B5f	47/60	980901	1250	1080	1212	397	455	100	148	63							
660	200		Vestas	330	Ventosum 8,Falkenberg	B5f	47/60	980901	1250	1053	1185	1308	1436	100	158	75							
660	200		Vestas	329	Ventosum 7,Falkenberg	B5f	47/60	980901	1250	1044	746	1130	1257	100	98	81							
660	200		Vestas	323	Ventosum 1,Falkenberg	B5f	47/60	980917	1250	1154	1372	1328	1468	100	150	69							
660	200		Vestas	324	Ventosum 2,Falkenberg	B5f	47/60	980917	1250	996	1099	1358	1496	100	150	82							
660	200		Vestas	325	Ventosum 3,Falkenberg	B5f	47/60	980917	1250	1124	1279	983	1046	100	145	68							
660	200		Vestas	326	Ventosum 4,Falkenberg	B5f	47/60	980918	1250	1152	1289	529	593	100	151	66							
660	200		Vestas	327	Ventosum 5,Falkenberg	B5f	47/60	980921	1250	1128	1218	1378	1511	100	154	82							
660	200		Vestas	328	Ventosum 6,Falkenberg	B5f	47/60	980921	1250	1047	1102	1061	1127	100	154	70							
660	200		Vestas	352	Värövind Värö II,Värö	B6b	47/55	981112	1400	1119	1284	1241	1369	100	143	76							
660	200		Vestas	351	Värövind Värö I,Värö	B6b	47/55	981112	1400	1081	1302	1302	1425	100	144	77							
660	200		Vestas	353	Värövind Värö III,Värö	B6b	47/55	981112	1400	1158	1330	1308	1446	100	131	71							
660	200		Vestas	371	Sam Öckerövind,Pinan	-	47/50	990110	1700	1406	1835	1667	1805	100	178	88							
660	200		Vestas	374	Skåls 1,Näs	I5f	47/45	990506	1700	1343	1764	1717	1922	99	221	86							1
660	200		Vestas	376	Slitevind XIX,Näs	I5f	47/45	990507	1850	1631	1915	1924	2145	99	228	81							50
660	200		Vestas	377	Tjelvar Bursvind,Näs	I5f	47/45	990507	1700	1566	1622	1756	1974	100	235	87							
660	200		Vestas	429	Slättäng 2,Slättäng	C2i	47/55	991001	1500	1244	1483	1419	1544	100	176	94							
660	200		Vestas	398	Ranåker,Skara	D8d	47/65	991006	1000	867	1000	844	920	100	53	40							
660	200		Vestas	426	Halvan,Hovby	D3c	47/45	991230	1150	799	930	974	1058	100	124	89							
660	200		Vestas	443	Levide 3,Näs	I5f	47/45	001007	1600	1286	1607	1581	1766	99	203	79							
660	200		Vestas	441	Levide 1,Näs	I5f	47/45	001007	1600	1331	1692	1523	1713	92	213	86							
660	200		Vestas	442	Levide 2,Näs	I5f	47/45	001008	1600	1324	1649	1609	1803	99	199	83							19
660	200		Vestas	628	Eksbo,Hönsinge	C1i	47/40	010406	1590	1197	1423	944	1100	100									
660	200		Vestas	627	Brönnestad 2,Brönnestad,	C1i	47/40	010406	1585	1257	1662	1505	1666	100	205	94							
660	200		Vestas	626	Brönnestad 1,Brönnestad,	C1i	47/40	010406	1585	1336	1687	1339	1499	100	130	58							
660	200		Neg Micon	490	Västanby I,Lund	C2h	48/55	010601	1680	1628	1840	1641	1800	100	208	97							
660	200		Neg Micon	491	Västanby II,Lund	C2h	48/55	010601	1680	1609	1646	1550	1697	100	179	92							
660	200		Neg Micon	696	Bjåresjö 2,Bjåresjö	D2b	48/55	020101	1600	1345	1760	1636	1805	100	208	96							
660	200		Neg Micon	695	Bjåresjö 1,Bjåresjö	D2b	48/55	020101	1600	1457	1775	1668	1847	100	206	94							
660	200		Vestas	639	Hovby, Chaplin,Hovby	D3c	47/45	020131	1150	875	1054	1011	1091	100	125	88							
660	200		Vestas	660	Agri II,Näs	I5f	47/	021126	1905	1796	2166	2081	2318	99	259	87							1 2
750	175		NEG Micon	348	Rodovålen 3,Rodovålen	E16e	44/50	981023	1200	1260	1216	922	1026	100	122	89							
750	200		NEG Micon	310	Gislöv 2,Gislöv	C1i	44/50	980417	1600	1496	1856	1781	1965	100	228	90							
750	200		NEG Micon	360	Vanstad Kommungård,Sjöb	D2e	48/55	981104	1370	1300	1631	1497	1648	100	180	92							
750	200		NEG Micon	373	Ångalid,Torrlösa	C3b	48/55	990115	1470	1432	1751	1623	1765	100	198	95							
750	200		NEG Micon	392	Solvik Nr 7,Maglarp	C1h	48/50	990625	2140	1943	2348	343	540	100									
750	200		NEG Micon	391	Solvik Nr 6,Maglarp	C1h	48/50	990628	2140	1986	2086	344	545	100									
750	200		NEG Micon	390	Solvik Nr 5,Maglarp	C1h	48/50																

Ny *	Effekt (kW)		Nr Anläggning	Placering	D/H I drift	Ber MWh	2006 MWh	2007 MWh	2008 MWh	12mån MWh	12mån %	Månad MWh	Tid %	Hindertid (tim)						
	Hög	Låg												Nr Benämning, Ort	Karta	(m)	MS	YNS	OYS	PU
800	Enercon	826	Skallmeja Väster,Skallmeja	C8f	48/76	051013	1700	1546	1949	1840	2023	100	205	90						
800	Enercon	818	Stenökra, Lilla Lunden,Lilla	D8g	48/76	051015	1500	1292	1589	1459	1605	100	170	91						
800	Enercon	817	Hangelösa 1,Hangelösa	D8g	48/76	051015	1527	1390	1798	1658	1824	100	205	93						
800	Enercon	827	Helleberg 1,Helleberg	C8f	48/50	051027	1400	1153	1543	1442	1597	100	153	89						
800	Enercon	819	Skeby 3,Broby	D8g	48/76	051028	1500	1384	1796	1658	1830	100	196	93						
800	Enercon	838	Beateberg 1,Knislinge	D3f	48/65	051223	1150	757	1021	1055	1133	100	129	92						
800	Enercon	839	Hattefjäll,Hällevadsholm	B9a	48/76	060220	1585	1371	2092	1860	2041	100	213	94						
800	Enercon	828	Klevberget Hällevadsholm,	A9c	48/76	060220	1800	1282	1951	1795	1959	100	207	94						
800	Enercon	837	Naglarp 1,Kinnarp	D7g	48/76	060323	1622	905	1569	1466	1594	100	168	94						
800	Enercon	836	Askers Via,Odensbacken	F10b	48/76	060401	1400	925	1546	1454	1614	100	164	91						
800	Enercon	841	Kalmarsund Vind,Degerha	G3i	48/50	060719	2000	1081	2473	2314	2561	100	309	96						
800	Enercon	849	Hällingarna, iDA,Ollebacken	F20a	48/74	060915	2000	499	1969	1670	1884	100	229	96						
800	Enercon	852	Kvismaren 2,Odensbacken	F10c	48/76	061101	1420	343	1404	1304	1458	100	152	92						
800	Enercon	854	Bränna,Skänning	F8d	48/76	070101	1550		1495	1557	1723	100	193	93						
800	Enercon	861	Torseröds Vindkraftpark 2,T	A9f	48/55	070131	1550		941	1352	1471	100	151	91						
800	Enercon	864	Torseröds Vindkraftpark 5,T	A9f	48/55	070131	1550		1228	1331	1465	100	127	78						
800	Enercon	860	Torseröds Vindkraftpark 1,T	A9f	48/55	070131	1550		1487	1678	1831	100	182	91						
800	Enercon	862	Torseröds Vindkraftpark 3,T	A9f	48/55	070131	1550		1255	1354	1452	100	152	89						
800	Enercon	865	Torseröds Vindkraftpark 6,T	A9f	48/55	070131	1550		1105	1261	1385	100	136	88						
800	Enercon	863	Torseröds Vindkraftpark 4,T	A9f	48/55	070131	1550		1099	1337	1457	100	147	91						
800	Enercon	866	Kvarnen vindkraft,Kvarnen	D8g	53/73	070505	1500		989	1704	1871	100	188	94						
800	Enercon	873	Härjevads Vind,Härjevad	C8f	53/75	070525	1700		1128	1949	2146	100	212	93						
800	Enercon	874	Gömta Vind,Gömta	D8e	53/75	070601	1500		809	1451	1589	100	161	94						
800	Enercon	877	Rangeltorp 1,Rangeltorp	C8c	53/75	070614	1430		747	1537	1677	100	169	92						
800	Enercon	875	Elin 1,Göteve Liden 2	D7g	53/75	070628	1800		857	1626	1785	100	181	94						
800	Enercon	886	Lovene,Källands Åsaka	C8f	53/73	070801	1800		807	1783	1961	100	205	94						
800	Enercon	876	Söderbodane 1,Söderboda	C9g	53/73	070830	1500		487	1449	1562	100	180	92						
800	Enercon	883	Hackegården 1,Mjölby	F8d	48/63	070912	1800		347	1387	1524	100	169	92						
800	Enercon	884	Hackegården 2,Mjölby	F8d	48/63	070921	1800		354	1391	1525	100	170	91						
800	Enercon	887	Torkelsrud,Valbo Ryr	B8h	53/73	071017	1800		266	1482	1602	100	163	94						
800	Enercon	975	Carpe Ventum 1,Torp	C9a	53/78	071101	1800		434	1642	1863	100	187	93						
800	Enercon	955	Åsen Tumleberg 1,Åsen	C8b	53/73	071123	1600		193	1545	1716	100	169	92						
800	Enercon	954	Askegården,Skänninge	F8d	53/73	071211	1600			1678	1678	100	198	94						
800	Enercon	964	Fingal af Boberg,Borensber	F8e	53/75	071218	1750			1612	1612	100	206	93						
800	Enercon	963	Borringe 1,Borensberg	F8e	53/75	071218	1750			1651	1651	100	211	93						
800	Enercon	965	Boberg 1,Borensberg	F8e	53/75	071218	1750			1644	1644	100	208	93						
800	Enercon	976	Götene Elin 2,Götene	D7g	53/73	080308	1800			982	982	100	185	94						
800	Enercon	1008	Broby Åle 2,Broby	I-109g	53/	080417	1800			995	995	100	219	94						
800	Enercon	1007	Broby Åle 1,Broby	D8g	53/	080417	1800			988	988	100	213	93						
800	Enercon	985	Bjälbo-Skenaån Vind,Bjälbo	F8d	53/73	080425	1750			1068	1068	100	236	94						
800	Enercon	1002	Normlösa Torpa Vind,Skän	F8e	53/74	080430	1810			949	949	98	204	95						
800	Enercon	986	Varby,Motala	F8g	53/73	080515	1750			896	896	100	211	94						
800	Enercon	1012	Långöre 1,Långöre	H5a	53/73	080606	2184			1123	1123	100	296	84						
800	Enercon	1010	Sturkö 2, Gudingen,Sturkö	F3f	48/65	080901	1800			722	722	100	280	97						
800	Enercon	1009	Sturkö 1, Ådan,Sturkö	F3f	48/65	080901	1800			652	652	100	268	97						
800	Enercon	1021	Genneved,Gendalen, Solle	C8a	53/73	081008	1600			195	195	100	195	90						
800	Enercon	1022	Byåra Borrby 35:11,Simrish	-	53/73	081015	2750			263	263	100	263	74						
850	Vestas	468	Lanna 1, Lidköping,Lanna	C8f	52/49	001228	1350	1351	1673	1328	1491	100	66	31						
850	Vestas	487	Roxett,Näsby	F8f	52/55	010116	1470	898	1187	1098	1219	100	148	77						
850	Vestas	719	Grimskullen,Grimskullen Ma	D7g	52/65	010405	1800	1359	1650	1551	1696	100	170	84						
850	Vestas	600	Millingstorp 1, Millingstorp	E8c	52/65	010524	1870	1407	1531	1628	1791	100	205	85						
850	Vestas	488	Skog 1,Söne	C8i	52/65	010601	1870	1501	1882	1757	1932	100	211	90						
850	Vestas	601	Runnestad I,Runnestad	E8c	52/65	010803	1915	1544	1933	1751	1949	100	214	84						
850	Vestas	615	Bränneberg 2,Jung	C8f	52/49	010825	1400	1290	1601	1517	1676	100	173	86						
850	Vestas	614	Bränneberg 1,Jung	C8f	52/49	010825	1400	1241	1509	1498	1646	100	168	86						
850	Vestas	603	Ö-vik Inger,Norrvåge	J19a	52/55	010827	2160	1186	1394	1077	1259	99	151	79	1					
850	Vestas	602	Högby I,Högby	F8d	52/65	010906	1660	1203	1550	1223	1381	100								
850	Vestas	604	Ö-vik Gun,Norrvåge	J19a	52/55	010928	2160	1263	1324	1093	1279	96	159	81	1					
850	Vestas	632	Spargodt,Tågarp	C3b	52/65	011108	1850	1815	2139	1572	1760	100								
850	Vestas	621	Råby 2,Ödeshög	E8b	52/55	011201	1935	1557	1942	1829	2040	100	229	86						
850	Vestas	625	Herrgårdsvind,Hogstad	F8d	52/65	020110	1705	1467	1780	1585	1747	100	178	85						
850	Vestas	622	Vitåkra,Everöd Brogård	D2c	52/55	020115	1950	1539	1942	1769	1956	100	140	78						
850	Vestas	624	Kampa 1,Kampagården Sm	D7h	52/65	020128	1765	1382	1724	1566	1711	100	187	92						
850	Vestas	633	Ingrid Ylva Bjälbo,Bjälbo	F8d	52/74	020202	1900	1722	2113	1925	2129	100	244	86						
850	Vestas	623	Skog 2,Söne	C8i	52/74	020204	2000	1643	2041	1879	2067	100	231	86						
850	Vestas	629	Hill Mill,Rök	E8c	52/65	020218	1850	1410	1794	1619	1799	100	194	80						
850	Vestas	630	Bärstad,Borghamn	E8f	52/55	020222	2030	1622	2108	814	1032	100								
850	Vestas	636	Häckenäs III, Borghamn	E8f	52/50	020226	1955	1684	2202	1727	1947	100	268	86						
850	Vestas	638	Långben, Långlöt,Långlöt	H4g	52/65	020314	1500	1464	1753	1679	1854	100	225	89						
850	Vestas	648	Kärragården,Bjåresjö	D2b	52/55	020913	1800	1615	1803	1901	2107	100	245	91						
850	Vestas	649	Kärragården K4R,Bjåresjö	D2b	52/55	020913	1800	1545	1802	1840	2039	100	239	89						
850	Vestas	671	Skeby 1,Källby	D8g	52/49	021002	1300	938	1202	1131	1227	100	136	81						
850	Vestas	650	Hovgården I,Hov	E8f	52/55	021004	1750	1466	1674	1704	1881	100	211	85						
850	Vestas	669	Runnestad III,Runnestad	E8c	52/65	021017	1850	1453	1313	1703	1895	100	189	74						
850	Vestas	668	Runnestad II,Runnestad	E8c	52/65	021023	1850	1498	1876	1728	1919	100	203	82						
850	Vestas	659	Kulle 11 Näs,Havdhem	I5i	52/55	021029	1820	1524	1772	1480	1709	87	217	85						1
850	Vestas	658	Kulle 10 Näs,Näs	I5i	52/55	021029	176													

Ny *	Effekt (kW)		Fabrikat	Nr Anläggning	Placering	D/H I drift	Ber MWh	2006 MWh	2007 MWh	2008 MWh	12mån MWh	12mån %	Månad MWh	Tid %	Hindertid (tim)					
	Hög	Låg													Benämning, Ort	Karta	(m)	MS	YNS	OYS
850	Vestas	706	Åkesdal 5,Gärds Köpinge	D3c	52/55	030116	1500	1213	1559	1494	1632	100	190	91						
850	Vestas	703	Åkesdal 2,Gärds Köpinge	D3c	52/55	030116	1500	943	1536	1448	1582	100	190	91						
850	Vestas	692	Vallruns, Lucia,Vallrun	E20e	52/55	030221	2000	1475	1581	1297	1434	91	141	70	65	54				
850	Vestas	691	Lunnarp, Tommella,Lunnar	D2c	52/65	030318	2300	1908	2427	2087	2322	100	294	96						
850	Vestas	716	Kärragården 6,Bjåresjö	D2b	52/55	030408	1800	1663	2013	1909	2111	100	254	94						
850	Vestas	700	Broby Vind,Broby	D8g	52/54	030409	1400	1220	1583	916	1066	100								
850	Vestas	717	Kärragården, Lidan,Bjåresjö	D2b	52/55	030410	1850	1784	1998	1874	2087	100	70	34						
850	Vestas	711	Uvereds Vindkraftför. V5,Uv	C8f	52/50	030615	1250	1168	1499	1425	1572	100	161	83						
850	Vestas	709	Uvereds Vindkraftför. V3,Uv	C8f	52/50	030615	1250	1174	1460	1407	1550	100	157	82						
850	Vestas	708	Uvereds Vindkraftför. V2,Uv	C8f	52/50	030615	1250	1122	1328	1328	1470	100	133	76						
850	Vestas	710	Uvereds Vindkraftför. V4,Uv	C8f	52/50	030615	1250	1163	1443	1327	1470	100	106	65						
850	Vestas	707	Uvereds Vindkraftför. V1,Uv	C8f	52/50	030615	1250	1231	1476	1463	1613	100	162	82						
850	Vestas	724	Grebban 3, Tanumshede,T	A9f	52/50	030706	1600	1440	1571	1305	1448	100	172	62						
850	Vestas	720	Stora Lund,Stora Lund	D8g	52/74	030714	1500	1330	1393	1496	1643	100	171	81						
850	Vestas	722	Frittorp,Sparlösa Frittorp	C8e	52/74	030714	1700	1485	1850	1666	1841	100	198	83						
850	Vestas	721	Skeby 2,Källby	D8g	52/49	030723	1200	1023	1324	1216	1336	100	151	78						
850	Vestas	749	Sparlösa,Sparlösa	C8e	52/65	030901	1650	1406	1699	1605	1705	100	186	84						
850	Vestas	723	Erikstorp 2,Lundsbrunn	D8h	52/74	031024		1181	1353	1276	1324	100	152	83						
850	Vestas	731	Elvinda, Rocklunda,Rocklun	F8g	52/65	031103	1600	1441	1808	1591	1773	100	197	85						
850	Vestas	729	Skeby/Tungelunda II,Väder	E8c	52/74	031107	1800	1633	1943	1791	1943	100	213	85						
850	Vestas	727	Valla Vind,Rök	E8c	52/65	031107	1700	1441	1873	1580	1770	100	206	84						
850	Vestas	728	Skeby/Tungelunda I,Väders	E8c	52/74	031107	1800	1592	1861	1735	1906	100	191	82						
850	Vestas	730	Skeby/Tungelunda III,Väder	E8c	52/74	031107	1800	1656	2022	1836	2020	100	222	86						
850	Vestas	726	Glänäs Vind,Väderstad	E8c	52/65	031115	1700	1542	1910	1757	1948	100	213	83						
850	Vestas	725	Kärrets Gärd II,Långås	B5f	52/74	031125	1760	1619	1851	1748	1900	100	195	81						
850	Vestas	732	Stavlösa Vind I,Stavlösa	E8f	52/65	031205	1750	1411	1980	1793	1988	100	205	81						
850	Vestas	733	Stavlösa Vind II,Stavlösa	E8f	52/65	031205	1750	1609	2001	1804	2003	100	221	86						
850	Vestas	734	Stavlösa Vind III,Stavlösa	F8d	52/65	031205	1750	1588	1980	1788	1985	100	214	85						
850	Vestas	739	Mofalla Laggarebolet,Lagga	E8d	52/65	031210		1303	1508	1423	1544	100	162	78						
850	Vestas	748	Björnskallen, Kajsa,Ljungda	C18f	52/65	031211	1900	1411	1423	1155	1299	100	152	65						
850	Vestas	743	Heås, Sibräcka,Sibräcka	B7g	52/60	040121	1900	2073	2387	2111	2311	100	192	68						
850	Vestas	751	Stenkil,Stenskilsvarv, Varv	F8g	52/65	040128	1700	1313	1707	1528	1706	100	195	88						
850	Vestas	766	Andersfält, 1SYD,Tönnersa	C4e	52/65	040131	1700	1332	1734	1500	1619	100	179	83						
850	Vestas	767	Andersfält, 2 MITT,Tönnersa	C4e	52/65	040131	1750	1461	1813	1604	1722	100	197	85						
850	Vestas	768	Andersfält, 3 NORR,Törnne	C4e	52/65	040131	1750	1480	1909	1742	1872	100	201	84						
850	Vestas	764	Ölanda,Istrum	D8h	52/74	040225	1400	1148	1389	1299	1418	99	144	82						
850	Vestas	760	Tyskagården,Näs	D7h	52/74	040318	1800	1504	1789	1653	1808	100	195	88						
850	Vestas	762	Kvisnaren 1,Odensbacken	F10c	52/74	040401	1430	1234	1461	1332	1492	100	156	81						
850	Vestas	769	Långeryd I,Långeryd	F8d	52/65	040506	1750	1651	2040	1853	2068	100	223	82						
850	Vestas	770	Långeryd II,Långeryd	F8d	52/65	040506	1750	1634	1971	1826	2033	100	233	87						
850	Vestas	773	Brunnstorp Källby,Broby-Br	D8g	52/74	040713	1500	1325	1678	1506	1674	100	154	63						
850	Vestas	784	St Wahlby,Väderstad	F8d	52/74	041206	1850	1665	2077	1904	2098	100	237	88						
850	Vestas	794	Blås ut Vind AB,Lundsbrun	D8g	52/74	041213	1500	1331	1564	1425	1575	100	173	85						
850	Vestas	785	Tågneby Vind I,Tågneby	E8b	52/65	041215	2000	1650	2327	2208	2457	100	275	89						
850	Vestas	843	Vannborga Nedra,Borgholm	H5a	52/44	041231	1700	2008	2224	1887	2085	100	246	66						
850	Vestas	842	Vannborga Övra,Borgholm	H5a	52/44	041231	1700	1805	1981	1873	2061	100	275	83						
850	Vestas	786	Isberget I,Skonberga	F8e	52/74	050103	1600	1454	1793	1626	1796	100	201	83						
850	Vestas	787	Isberget II,Skonberga	F8e	52/74	050103	1600	1393	1719	1554	1711	100	196	83						
850	Vestas	788	Isberget III,Skonberga	F8e	52/74	050103	1600	1415	1586	1274	1397	100	198	84						
850	Vestas	796	Ova Vind,Lundsbrunn	D8g	52/74	050116	1500	1367	1705	1586	1748	100	182	83						
850	Vestas	795	Kilabacken Vind AB,Lundsbr	D8g	52/74	050118	1550	1544	1818	1747	1923	100	202	86						
850	Vestas	797	Ryda Vind AB,Ryda	C8b	52/74	050127	1600	1543	1898	1739	1920	100	193	79						
850	Vestas	799	Storön 1,Storön	M25c	52/65	050201	1700	1585	1704	1489	1731	100	179	82						
850	Vestas	800	Hunflen, Ferdinand 20615,	E13a	52/65	050403	1800	2064	2259	1818	2052	99	201	79						
850	Vestas	801	Hunflen, Vilhelm 20616,Äpp	E13a	52/65	050504	1800	1655	1897	1636	1848	99	190	79						
850	Vestas	802	Viglunda,Skara	D8d	52/72	050517	1600	1380	1720	1451	1604	100	181	84						
850	Vestas	848	Örum Ystad,Örum	D2c	52/65	050520	2400	2003	2502	2611	2811	97	320	97						
850	Vestas	820	Lönhult,Lönhults gård	C3d	52/74	051017	1875	1951	2299	1918	2105	100	283	93						
850	Vestas	804	Östest-kröket,Tännäs	C17f	52/55	051124	1900	2676	2710	2152	2406	100	261	83						
850	Vestas	840	Uljeberg,Uljebergs Säteri	F8e	52/74	051221	1400	1306	1529	1432	1579	100	183	84						
850	Vestas	844	Ekekullen,Dintestorp	D7h	52/74	051228	1650	1462	1574	1446	1592	100	179	88						
850	Vestas	853	Lyckevind Istrum,Istrum	D8e	52/74	061130	1400	200	1414	1328	1449	99	149	82						
850	Vestas	977	Uvbergets Hanna,Smedjeb	F12e	52/74	070105	1800		1277	1538	1700	100	215	86						
850	Vestas	855	Brönnestad 3,Brönnestad B	C1i	52/52	070206	2050		1717	2225	2436	100	297	96						
850	Vestas	1001	Börstad 1,Börstad	F8d	52/65	070308	1750													
850	Vestas	1014	Stavlösa Vind IV,Stavlösa	F8d	52/65	080704	1750													
850	Vestas	1015	Biängen,Vänersnäs	C8g	52/74	080829	1700													
850	Vestas	1011	Storön 2,Storön	M25c	52/74	080901	1650													
850	200	Vestas	693	Nils, Almåsa,Almåsa	E19g	52/55	021008	2162	1761	1797	1353	1526	100	167	68					
850	200	Vestas	718	Tomten flo,Gråstorp	C8d	52/74	030630	1786	1441	1817	1695	1847	99	205	83					
850	200	Vestas	740	Östergården, Skara,Skånin	D8d	52/74	031215	1650	1363	1721	1593	1747	100	179	83					
850	200	Vestas	789	Kroka 1,Söderåkra	G4b	52/74	041128	1890	1124	1404	1516	1660	100	186	85					
900	Neg Micon	851	OBV2, Hjällö,Hjo	E8a	52/60	050726	1700	1401	1575	1380	1489	100	170	82						
900	200	NEG Micon	482	Äppelbovind ek.för,Hunnfle	E13a	52/49	001217	1600	1955	2107	1673	1877	100	234	84					
900	200	NEG Micon	618	Greby,Greby	G4i	52/55	001229	1652	1343	1197	1016	1178	100	4	86					
900	200	NEG Micon	485	Klimpfjäll 3,Klimpf																

Ny *	Effekt (kW)		Fabrikat	Nr Anläggning	Placering	D/H	I drift	Ber MWh	2006 MWh	2007 MWh	2008 MWh	12mån MWh	12mån %	Månad MWh	Tid %	Hindertid (tim)					
	Hög	Låg														Karta	Benämning, Ort	MS	YNS	OYS	PU
900	200	NEG Micon	758	Kuling IV,Falkenberg	B5f	52/60	040107	1930	1493	1595	726	794	100	181	81						
900	200	NEG Micon	742	Ångalid II,Svalöv	C2h	52/70	040108	1900	1863	2262	2140	2334	100	271	97						
900	200	NEG Micon	735	Stenninge 1,Stenninge	H5d	52/49	040111	1900	1862	2377	2206	2428	100	314	86						
1000		Nordic	438	Sigvards 2,Näs	I5f	54/60	000818	2400	1771	2578	2247	2552	81	340	76			2		2	
1000		Nordic	616	Selma,Näsudden	I5f	54/60	010708	2400	1711	2218	1887	2167	100	286	73						
1000		Nordic	681	Gerda Dragabol,Halmstad	C4h	59/70	030103	2000	996	1129	1075	1184	100	59	23						
1000		WinWind	850	Alva af Hulsta,Askersund	F9a	64/72	070125	2200				232									
1000		Nordic	1013	Sigvards 1,Näs	I5f	53/58	070712	2400		1192	2214	2499	89	336	81			1		2	
1425		GE Wind En	605	Utgrunden T1,Offshore	G3h	70,5/65	001221		4061	5598	4633	5188	78	680	93						
1425		GE Wind En	610	Utgrunden T6,Offshore	G3h	70,5/65	001221		2753	4418	4354	4670	76	650	90						
1425		GE Wind En	608	Utgrunden T4,Offshore	G3h	70,5/65	001221		3976	4491	4449	4992	86	245	32						485
1425		GE Wind En	609	Utgrunden T5,Offshore	G3h	70,5/65	001221		3553	3353	3348	3573	67	634	86						81
1425		GE Wind En	611	Utgrunden T7,Offshore	G3h	70,5/65	001221		3201	3783	873	873	28	179	22						556
1425		GE Wind En	606	Utgrunden T2,Offshore	G3h	70,5/65	001221		3241	3015	4259	4726	83	669	90			2			5
1425		GE Wind En	607	Utgrunden T3,Offshore	G3h	70,5/65	001221		3751	4049	3119	3362	57	489	69			16			187
1500		Enercon	381	Trolleberg,Trollebergs Gård	C2e	66/67	990515	3700	3023	3923	3272	3682	100	431	97						
1500		GE Wind En	643	Assmäsa 2,Assmäsa	D2b	70,5/65	020712	3475	2278	3001	1589	1890	96								
1500		GE Wind En	642	Assmäsa 1,Assmäsa	D2b	70,5/65	020712	3475	2350	2964	2172	2476	98								
1500		GE Wind En	644	Assmäsa 3,Assmäsa	D2b	70,5/65	020712	3475	2201	2682	2009	2301	98								
1500		Enercon	647	Hedagården 5,Hedagården	C3b	66/65	020901	3700	3159	3528	3498	3809	100	474	98						
1500		Enercon	646	Hedagården 4,Hedagården	C3b	66/65	020901	3700	3408	3979	3765	4101	100	411	89						
1500		Enercon	645	Hedagården 1,Hedagården	C3b	66/65	020901	3700	3414	4074	3870	4223	100	480	98						
1500		Enercon	677	Hedagården 6,Hedagården	C3b	70/65	030101	3700	3247	3944	3718	4054	100	469	98						
1500		Enercon	676	Hedagården 3,Hedagården	C3b	70/65	030101	3700	3226	3897	3801	4136	100	476	98						
1500		Enercon	675	Hedagården 2,Hedagården	C3b	70/65	030101	3700	3281	3690	3656	3858	100	462	98						
1500		Enercon	714	Annevind 1,Annelöv	C2h	70/65	030615	3700	3276	3883	3653	3999	100	427	93						
1500		Enercon	715	Annevind 2,Annelöv	C2h	70/65	030615	3700	3269	3907	3704	4041	100	460	98						
1500		Enercon	888	Nygårdshus 2,Eslov	-	66/65	041001	4200	634	3807	3809	4133	100	478	98						
1500		Enercon	889	p.Olofsson Energi,Eslov	D2g	70/86	041101	4100	3484	3669	3959	100	460	98							
1500		Vestas	783	Offerdal Råshön 7,Ånge	E19h	82/78	041203	3955	4077	4262	2989	3380	100	402	82						
1500		Vestas	781	Offerdal Råshön 5,Ånge	E19g	82/78	041203	4032	3683	4061	2652	3028	100	328	82						
1500		Vestas	782	Offerdal Råshön 6,Ånge	E19g	82/78	041205	4054	4130	1643	2579	2579	100	411	84						
1500		Vestas	778	Offerdal Råshön 2,Ånge	E19g	82/78	041205	4319	4528	4478	3770	4165	100	474	85						
1500		Vestas	777	Offerdal Råshön 1,Ånge	E19g	82/78	041207	4031	2698	4011	3502	3856	100	373	77						
1500		Vestas	780	Offerdal Råshön 4,Ånge	E19g	82/78	041208	4023	4186	3931	2856	3103	100	160	40						
1500		Vestas	779	Offerdal Råshön 3,Ånge	E19g	82/78	041208	3613	4219	4084	2988	3360	100	416	83						
1500		Vestas	811	Aapua 3,Aapua	M27i	82/78	050928	4140	4179	4356	3141	3601	87	361	71			32			
1500		Vestas	814	Aapua 6,Aapua	M27i	82/78	050928	4500	4610	4599	3191	3725	88	103	11			515			
1500		Vestas	813	Aapua 5,Aapua	M27i	82/78	050928	4397	4671	4500	2552	3127	79	408	75						4
1500		Vestas	815	Aapua 7,Aapua	M27i	82/78	050928	4613	4831	5138	3769	4373	94	415	71						
1500		Vestas	812	Aapua 4,Aapua	M27i	82/78	050928	4344	4542	4750	3681	4173	94	391	73						
1500		Vestas	810	Aapua 2,Aapua	M27i	82/78	050929	4232	4152	4592	3474	4123	92	396	70						60
1500		Vestas	809	Aapua 1,Aapua	M27i	82/78	051003	4465	4689	5103	3552	4182	95	415	73						39
1500	300	Vestas	387	Slitevind XXV,Smöjen	J7c	66/67	990824	3970	3075	3329	2955	3372	87	271	60			55			9
1500	300	Vestas	386	Slitevind XXIV,Smöjen	J7c	66/67	990824	4119	2466	3349	3135	3551	85	407	90						
1500	300	Vestas	389	Slitevind XXVII,Smöjen	J7c	66/67	990826	4298	3611	3860	3796	4253	97	455	81					5	
1500	300	Vestas	388	Slitevind XXVI,Smöjen	J7c	66/67	990828	4266	3169	3723	2819	3262	74	429	86			27		1	
1500	300	Vestas	422	Svireg, Skåls 12,Näs	I5f	66/67	000121	4550	3692	3859	4244	4752	98	528	81						
1500	300	Vestas	476	Storugns 9,Lärbro	J7e	66/78	010310	3497	2957	3080	3216	3571	97	422	90						12
1500	300	Vestas	475	Storugns 8,Lärbro	J7e	66/78	010313	3430	2924	3378	3334	3673	99	432	92				1		
1500	300	Vestas	474	Storugns 7,Lärbro	J7e	66/78	010317	3377	2785	3066	3116	3389	96	403	90				5		3
1500	300	Vestas	617	Sigvards 3,Näs	I5f	66/80	011108	4500	4115	4964	4106	4637	80	568	84			11		1	24
1500	400	NEG Micon	699	Digerberget,Digerberget	D17c	72/62	020101	3800	2557	2486	1909	2114	100	282	86						
1500	400	NEG Micon	832	Mungseröd 3,Mungseröd	A9f	72/67	060131	2800	2218	2986	2811	3082	100	307	87						
1500	400	NEG Micon	833	Mungseröd 4,Mungseröd	A9f	72/67	060131	2800	2027	2567	2447	2687	100	285	88						
1500	400	NEG Micon	834	Mungseröd 5,Mungseröd	A9f	72/67	060131	2800	2471	3129	2902	3182	100	325	91						
1500	400	NEG Micon	830	Mungseröd 1,Mungseröd	A9f	72/67	060131	2800	2387	3096	2815	3090	100	304	86						
1500	400	NEG Micon	835	Mungseröd 6,Mungseröd	A9f	72/67	060131	2800	2423	2981	2567	2833	100	319	87						
1500	400	NEG Micon	831	Mungseröd 2,Mungseröd	A9f	72/67	060131	2800	2239	2892	2711	2977	100	297	89						
1750		Vestas	637	Gråsön,Kallsedet	D20d	66/60	001108	3000	1540												
1800		Vestas	858	Stenbrona 1,Stenbrona-Sal	C8f	90/95	070204	5200		5297	5711	6204	100	628	86						
1800		Vestas	859	Stenbrona 2,Stenbrona-Sal	C8f	90/95	070204	5200		5402	5713	6241	100	629	86						
1800		Vestas	956	Vara Tornum,Kvånrum	C8f	90/95	080101	5300													
2000		Vestas	738	Skåls Näs, Slitevind XXIX,S	I5f	80/78	031214	6000	5413	6151	5610	6207	96	688	88						2
2000		Vestas	790	Västraby 1 SV,Löberöd	D2g	80/78	040806	4800	4451	4943	4983	5456	100	617	95						
2000		Vestas	793	Västraby 4 NO,Västraby	D2g	80/78	040806	4800	3959	4850	4466	4860	100	567	95						
2000		Vestas	792	Västraby 3 SO,Västraby	D2g	80/78	040806	4800	4256	4503	4322	4737	100	326	66						
2000		Vestas	791	Västraby 2 NV,Västraby	D2g	80/78	040806	4800	4169	4247	4485	4935	100	586	94						
2000		Enercon	774	Orup 1,Rolsberga	D2g	70/65	041201	3500	3087	3836	3653	4001	100	453	98						
2000		Enercon	821	Långå 1,Långå	D17e	70/85	051007	5400	3702	4208	3489	3942	100	443	97						
2000		Enercon	822	Långå 2,Långå	D17e	70/85	051017	5400	4052	3972	3538	3985	100	498	97						
2000		Enercon	823	Långå 3,Långå	D17e	70/85	051024	5400	3926	4357	3498	3981	100	456	90						
2000		Enercon	824	Långå 4,Långå	D1																

Ny *	Effekt (kW)		Fabrikat	Nr Anläggning	Placering	D/H I drift	Ber MWh	2006 MWh	2007 MWh	2008 MWh	12mån MWh	12mån %	Månad MWh	Tid %	Hindertid (tim)					
	Hög	Låg													Benämning, Ort	Karta	MS	YNS	OYS	PU
2000			Enercon	957 Entorp 1,Ardala	D8d	82/78	071126	4400		371	4027	4399	100	440	89					
2000			Enercon	958 Entorp 2,Ardala	D8d	82/78	071126	4400		318	3517	3836	100	473	93					
2000			Vestas	939 Stortrappen,Lyngby	D2i	90/95	071201	5200		959	4685	5139	100	604	88					
2000			Vestas	959 Långås vindpark 1,Långnäs	B5f	90/80	071214	5082		232	4643	4874	86	571	82	1				
2000			Vestas	962 Långås vindpark 4,Långnäs	B5f	90/80	071214	5091		260	4859	5119	93	580	83	1				
2000			Vestas	961 Långås vindpark 3,Långnäs	B5f	90/80	071214	4995		226	4667	4892	92	563	82	1				
2000			Vestas	960 Långås vindpark 2,Långnäs	B5f	90/80	071214	5150		134	4103	4237	78	132	31	423				
2000			Enercon	972 Sundsholm,Luttra	D7h	82/79	071219	4300			4422	4422	100	536	96					
2000			Enercon	967 Skörstorp 2,Skörstorp	D7h	82/98	080118	5500			4260	4260	100	576	92					
2000			Enercon	966 Skörstorp 1,Skörstorp	D7h	82/98	080118	5500			4570	4570	100	629	97					
2000			Enercon	968 Skörstorp 3,Skörstorp	D7h	82/98	080118	5500			4371	4371	100	631	96					
* 2000			Enercon	1016 Kvantenburg, Ekovind,Bolst	C9a	82/98	080520	5500			2176	2176	100	314	72					
2000			Enercon	988 Univ. Wind Odarslöv 5,Lund	C2f	71/63	080714	5400			1638	1638	100	583	99					
2000			Enercon	989 Univ. Wind Odarslöv 6,Lund	C2f	71/63	080714	5400			1689	1689	100	584	96					
2000			Enercon	987 Univ. Wind Odarslöv 4,Lund	C2f	71/63	080714	5400			1661	1661	100	576	97					
2000			Enercon	1003 Univ.Power Egby 1,Egby	H5a	70/63	080815	5200			1105	1105	100	493	90					
2000			Enercon	1004 Univ.Power Egby 1,Egby	H5a	70/63	080816	5200			1122	1122	100	509	91					
2000			Enercon	1005 Univ.Power Egby 1,Egby	H5a	70/63	080817	5200			1050	1050	100	531	93					
2000			Enercon	1006 Univ.Power Egby 1,Egby	H5a	70/63	080818	5200			1143	1143	100	524	92					
2000	500		NEG Micon	688 Yttre Stengrund 3,Offshore	G3d	72/60	010930	6000	4495	5915	4221	4833	43	434	58					301
2000	500		NEG Micon	690 Yttre Stengrund 5,Offshore	G3d	72/60	010930	6000	3132	0	0	0	27							
2000	500		NEG Micon	689 Yttre Stengrund 4,Offshore	G3d	72/60	010930	6000	4453	5222	2101	2577	74	0	0					719
2000	500		NEG Micon	687 Yttre Stengrund 2,Offshore	G3d	72/60	010930	6000	3778	4385	1606	2034	7	0	0					719
2000	500		NEG Micon	686 Yttre Stengrund 1,Offshore	G3d	72/60	010930	6000	2792	5381		633	99							
2000	1000		Vestas	477 Boel,Malmö	C2e	80/80	010221	6300	3740	4832	4732	5251	96	0	0					
2000	1000		Vestas	684 Lundåkra, LU2,Landskrona	C2g	80/78	030120	5500	5106	5263	4950	5495	90	619						
2000	1000		Vestas	683 Lundåkra, LU1,Landskrona	C2g	80/78	030120	5500	4766	5444	5049	5593	94	619						
2000	1000		Vestas	973 Byråsen, Marika,Malung	D13e	80/78	071222	4000		911	3522	3985	100	494	86					
2000	1000		Vestas	974 Byråsen, Virola,Malung	D13e	80/78	071229	4000		1089	3783	4336	100	520	86					
2300			Enercon	982 Löfstaviken V6,Falkenberg	B5c	70/70	070115	5600		3181	6096	6737	100	693	97					
2300			Enercon	978 Löfstaviken V1,Falkenberg	B5c	70/70	070115	5600		3178	6084	6711	100	666	94					
2300			Enercon	979 Löfstaviken V2,Falkenberg	B5c	70/70	070115	5600		2676	5517	6073	100	570	90					
2300			Enercon	981 Löfstaviken V5,Falkenberg	B5c	70/70	070115	5600		2530	5502	5928	100	630	96					
2300			Enercon	980 Löfstaviken V4,Falkenberg	B5c	70/70	070115	5600		3283	6270	6894	100	670	97					
2300			Siemens	926 Lillgrund F-02,Offshore	C2a	92,4/69	071004	6875		1837	6190	6915	100	754						
2300			Siemens	920 Lillgrund E-01,Offshore	C2a	92,4/69	071004	6875		1888	5818	6511	100	823						
2300			Siemens	921 Lillgrund E-02,Offshore	C2a	92,4/69	071004	6875		1634	5922	6474	100	828						
2300			Siemens	922 Lillgrund E-03,Offshore	C2a	92,4/69	071004	6875		1916	5830	6544	100	731						
2300			Siemens	935 Lillgrund H-02,Offshore	C2a	92,4/69	071005	6875		2026	7549	8134	100	928						
2300			Siemens	927 Lillgrund F-03,Offshore	C2a	92,4/69	071006	6875		1291	5510	5642	100	757						
2300			Siemens	937 Lillgrund H-04,Offshore	C2a	92,4/69	071006	6875		1140	7273	7438	100	947						
2300			Siemens	932 Lillgrund G-03,Offshore	C2a	92,4/69	071007	6875		1881	6527	7168	100	845						
2300			Siemens	936 Lillgrund H-03,Offshore	C2a	92,4/69	071008	6875		1511	6888	7216	100	931						
2300			Siemens	931 Lillgrund G-02,Offshore	C2a	92,4/69	071008	6875		1707	6656	7361	100	868						
2300			Siemens	891 Lillgrund A-02,Offshore	C2a	92,4/69	071020	6875		1331	5849	6346	100	660						
2300			Siemens	904 Lillgrund B-08,Offshore	C2a	92,4/69	071020	6875		1735	7756	8429	100	962						
2300			Siemens	890 Lillgrund A-01,Offshore	C2a	92,4/69	071020	6875		1599	6395	7060	100	839						
2300			Siemens	892 Lillgrund A-03,Offshore	C2a	92,4/69	071021	6875		935	5462	5494	100	845						
2300			Siemens	896 Lillgrund A-07,Offshore	C2a	92,4/69	071022	6875		1750	7480	8227	100	954						
2300			Siemens	893 Lillgrund A-04,Offshore	C2a	92,4/69	071022	6875		1631	6550	7266	100	860						
2300			Siemens	895 Lillgrund A-06,Offshore	C2a	92,4/69	071022	6875		1690	6924	7625	100	928						
2300			Siemens	903 Lillgrund B-07,Offshore	C2a	92,4/69	071023	6875		1633	6905	7622	100	876						
2300			Siemens	894 Lillgrund A-05,Offshore	C2a	92,4/69	071024	6875		1270	5918	6224	100	877						
2300			Siemens	900 Lillgrund B-04,Offshore	C2a	92,4/69	071104	6875		1358	6064	6705	100	813						
2300			Siemens	899 Lillgrund B-03,Offshore	C2a	92,4/69	071104	6875		1324	5949	6544	100	802						
2300			Siemens	898 Lillgrund B-02,Offshore	C2a	92,4/69	071104	6875		1369	5816	6452	100	759						
2300			Siemens	897 Lillgrund B-01,Offshore	C2a	92,4/69	071104	6875		1350	5959	6586	100	789						
2300			Siemens	911 Lillgrund C-07,Offshore	C2a	92,4/69	071108	6875		1235	6876	7580	100	887						
2300			Siemens	901 Lillgrund B-05,Offshore	C2a	92,4/69	071108	6875		1122	6225	6876	100	856						
2300			Siemens	902 Lillgrund B-06,Offshore	C2a	92,4/69	071108	6875		916	5547	6091	100	8						
2300			Siemens	910 Lillgrund C-06,Offshore	C2a	92,4/69	071108	6875		1250	6034	6705	100	461						
2300			Siemens	919 Lillgrund D-08,Offshore	C2a	92,4/69	071112	6875		1323	7301	8126	100	979						
2300			Siemens	912 Lillgrund C-08,Offshore	C2a	92,4/69	071115	6875		1133	7436	8188	100	942						
2300			Siemens	905 Lillgrund C-01,Offshore	C2a	92,4/69	071117	6875		946	6015	6652	100	811						
2300			Siemens	907 Lillgrund C-03,Offshore	C2a	92,4/69	071120	6875		918	5835	6481	100	797						
2300			Siemens	906 Lillgrund C-02,Offshore	C2a	92,4/69	071120	6875		923	5794	6447	100	790						
2300			Siemens	917 Lillgrund D-06,Offshore	C2a	92,4/69	071120	6875		541	6339	6719	100	845						
2300			Siemens	909 Lillgrund C-05,Offshore	C2a	92,4/69	071124	6875		563	6230	6664	100	821						
2300			Siemens	918 Lillgrund D-07,Offshore	C2a	92,4/69	071124	6875		856	7064	7801	100	927						
2300			Siemens	908 Lillgrund C-04,Offshore	C2a	92,4/69	071124	6875		878	6085	6703	100	827						
2300			Siemens	925 Lillgrund E-07,Offshore	C2a	92,4/69	071128	6875		888	7367	8149	100	836						
2300			Siemens	933 Lillgrund G-04,Offshore	C2a	92,4/69	071201	6875		288	6894	7182	100	874						
2300			Siemens	934 Lillgrund G-05,Offshore	C2a	92,4/69	071201	6875		147	7149	7296	100	939						
2300			Siemens	929 Lillgrund F-05,Offshore	C2a	92,4/69	071201	6875		186	6807	6992	100	897						
2300			Siemens	928 Lillgrund F-04,Offshore	C2a	92,4/69	071201	6875		268	6370	6637	100	837						
2300			Siemens	924 Lillgrund E-06,Offshore	C2a	92,4/69	071201	6875		582	6878	7460	100	798						
2300			Siemens	930 Lillgrund F-06,Offshore	C2a	92,4/69	071201	6875		244	7429	7673	100	959</						

Ny *	Effekt (kW)		Fabrikat	Nr Anläggning Benämning, Ort	Placering Karta	D/H (m)	I drift	Ber MWh	2006 MWh	2007 MWh	2008 MWh	12mån MWh	12mån %	Månad MWh	Tid %	Hindertid (tim)						
	Hög	Låg														MS	YNS	OYS	PU	OPS	TF	
	2500		Nordex	942 Bondön 3,Bondön	L23h	90/80	081001	4860														
	2500		Nordex	941 Bondön 2,Bondön	L23h	90/80	081001	4903														
	2500		Nordex	940 Bondön 1,Bondön	L23h	90/80	081001	5047														
	2500		Nordex	945 Bondön 6,Bondön	L23h	90/80	081001	4914														
*	2500		Nordex	1024 Lundåkra 4,Landskrona	-	90/80	081027	7050			772	772	100	772	100							
*	2500		Nordex	1023 Lundåkra 3,Landskrona	-	90/80	081027	7050			744	744	100	744	100							
	3000		Vestas	763 Ölsvenne 2,Näs	I5f	90/80	021201	8000	7344	7089	5703	6068	74	89	9						2	483
	3000		Vestas	867 Holmsund 2,Holmsund	K20e	90/80	070503	6000		4077	4554	5266	100									

Karta över verkens placering

