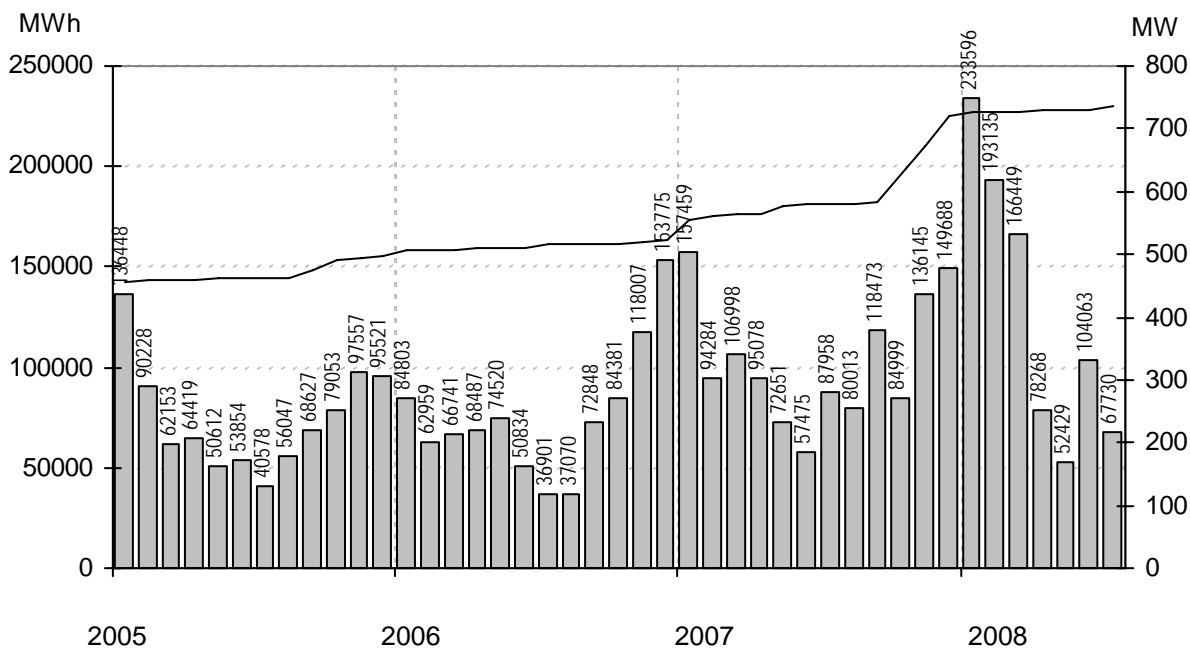


Vindkraftverk

juli 2008

Internetadress: <http://www.vindenergi.org/driftuppfolj.htm>

Vindproducerad el



Staplarna visar producerad energi per månad i MWh, linjen visar installerad effekt i MW

Sammanfattning

Installerad effekt	(MW)	736
Antal verk	(st)	900
Rapporterade denna månad	(st)	770
Elproduktion		
2006	(MWh)	911 325
2007	(MWh)	1 241 219
2008	(MWh)	895 671
Rapporterat denna månad	(MWh)	67 730

Vindens energiinnehåll	
Månaden jämfört med samma månad tidigare år	99 %
Året hittills jämfört med samma period under tidigare år	116 %
Senaste 12 månaderna jämfört med samma period under tidigare år	109 %

Förklaringar till tabellen på följande sidor

Ber	Av ägaren lämnad uppgift på beräknad elproduktion		
Årtal	Sammanlagd elproduktion under respektive år		
12mån	Elproduktion och tillgänglighet senaste 12 månaderna		
Månad	Elproduktion under månaden		
Tid	Andel av månaden som generatoren varit inkopplad på nät		
*	Nytt verk		
MS	Mindre störning	PU	Planerat underhåll
YNS	Yttre nätstörning	ÖPS	Övrigt planerat stopp
ÖYS	Övrig yttre störning	TF	Tekniskt fel

Ett ELFORSK - Statens Energimyndighetsprojekt

Sammanställningen gjord 2008-08-11

Ansvarig:

Nils-Eric Carlstedt, telefon: 08 - 739 54 67

E-post: nilseric.carlstedt@vattenfall.com

Adress: Vattenfall Power Consultant AB, Vindstatistik

Box 527

162 16 Stockholm

Telefon: 08 - 739 60 00 vx Fax: 08 - 739 62 98

55	New Wind	14	Norrvange,Lärbro	J7b	17/23	871210													
55	11 Vestas	1	Tågarp,Tågarp	C5d	15/23	830810	96	52	61	30									
55	11 Vestas	2	Hebbe,Näs	I5f	15/23	840316	110												
95	20 Tellus	37	Södra Bäckebo,Ålem	G5c	19/41	920225	110	51	70	45	67	99	3	51					
99	Vestas	4	Erikstorp,Skaraborg	D8h	20/25	890216	165	87		1	1	100	1	1486					
99	Wincon	19	Snösbäck,Falköping	D8b	20/24	901001	180												
99	WindWorld	58	Oaxen,Mörkö	I9g	21/24	901105	150	78	78	40	81	100							
99	Vestas	21	Ernas Mölla,Veinge	C4e	20/24	910101	50	30											
100	Vestas	501	Seglaberga I,Laholm	C4e	20/24	880927	205	112	141	112	175	100	7						
100	Vestas	48	Henån,Henån	B8a	20/24	920625	130												
150	WindWorld	15	Snaigsto,Näs	I5i	28/31	900202	455	260	310	201	325	100	15	74					
150	WindWorld	16	Tjautet,Näs	I5i	28/31	900203	455	248	270		74	100							
150	WindWorld	23	Ryftes,Fole	J6g	28/40	900605					136								
150	WindWorld	17	Sladdkvenni,Näs	I5i	28/31	900608	438	305	371	180	330	100							
150	WindWorld	20	Elvina,Linköping	F8f	28/30	901013	314	139	218	134	222	100	8	49					
150	WindWorld	530	Österudd Christin,Näs	I5f	27/31	911108	515	346	351	293	449	100	22	63					
150	WindWorld	529	Österudd Gunnel,Näs	I5f	27/31	911108	515	349	477	0	197	100	0	88					
150	WindWorld	38	Hede Gärd,Mellerud	C9a	28/40	911207	385	245	316	99	223	100							
150	WindWorld	44	Gudingén,Näs	I5i	27/31	920111	457	326	382	211	396	100	20	61					
150	WindWorld	532	Signalen 1,Näs	I5i	27/31	920112	455	346	408		197	100							
150	WindWorld	531	Österudd Maja,Näs	I5f	27/31	920125	515	347	448	274	483	100	19	62					
150	WindWorld	533	Signalen 2,Näs	I5i	27/31	920212	455	323											
150	WindWorld	40	Kyrkebo,Lundsbrunn	D8g	27/40	920319	357	200											
150	WindWorld	41	Maria,Botillelund	C2i	27/41	920401	400												
150	WindWorld	537	Gans 2,Näs	I5i	27/31	920605	465	334											
150	WindWorld	536	Gans 1,Näs	I5i	27/31	920605	465	334											
150	WindWorld	47	Skottorp,Skottorp	C4b	27/41	920702	300	155											
150	WindWorld	60	Linviken,Näs	I5i	27/31	920820	450		408		201								
150	WindWorld	62	Linviken Eskelund,Näs	I5i	27/31	920826	438	320	426		188								
150	WindWorld	61	Linviken Alma,Näs	I5i	27/31	920826	450	344	426		179								
150	WindWorld	55	Stafva,Barlingbo	J6g	27/40	920903	317	224	279	168	278	99	8	101					
150	WindWorld	538	Närvind Johan,När	J5h	27/31	921028	438	350	393	217	379	91	15	62					
150	WindWorld	539	Närvind Liven,När	J5h	27/31	921028	438	339	410	242	412	99	17	63	1				
150	WindWorld	67	Tägneby,Hästholmen	E8b	27/31	930122	400	323	345		157								
150	WindWorld	75	Råborg,Gislöv	C1i	27/32	930422	428												
150	WindWorld	89	Skorteby, Lillebror,Skorteby	F8e	27/40	930515	238												
150	WindWorld	73	Arendala,Lund	C2f	27/40	930522	416	343	158										
150	WindWorld	87	Siglajvs 3,Näs	I5i	27/31	930602	475	333	261		28	100							
150	WindWorld	86	Siglajvs 2,Näs	I5f	27/31	930602	475												
150	WindWorld	85	Widegrens Gärd,Näs	I5f	27/31	930602	485	333	430		182								
150	WindWorld	540	Närvind Långman,När	J5h	27/31	930712	438	324	377	218	373	96	14	62	1				
150	WindWorld	76	Velanda gård,Trollhättan	C8a	27/41	930819	200	91	100		49								
150	WindWorld	92	Mellby,Mellby	C4e	27/41	931010	360												
150	WindWorld	547	JMR Vindfarm Amanda,Näs	I5f	27/31	931105	475	190	393	16	178	86							
150	WindWorld	548	JMR Vindfarm Linnéa,Näs	I5f	27/31	931105	475	188	393	167	329	100	17						
150	WindWorld	549	JMR Vindfarm Cindy,Näs	I5f	27/31	931105	475	237	393	167	329	100	17						
150	WindWorld	84	Österudd Maria,Näs	I5f	27/31	931110	515	426	517		230								
150	WindWorld	95	Vindlekan 1,Mellerud	C9a	27/40	931117	300												
150	WindWorld	98	Grälle,Kärrgård	C4e	27/41	940126	370	270		21	21	100							
150	WindWorld	99	Tjauls,Lummelunda	J7a	27/41	940301	320												
150	WindWorld	107	Stureholms gård,Ödåkra	C3d	27/41	940801	380	269	339	195	322	100	12	51					
150	WindWorld	176	JMR Vindfarm Ellenor,Näs	I5i	27/31	950101	475	288	266	161	281	100	12	62					
150	WindWorld	132	Hälle Ranch,Stenungsund	-	27/40	950404	250												
150	WindWorld	207	Vallberga Gärd I,Vallberga	-	27/31	950615	340												
150	WindWorld	143	Rödjans Gärd,Bolstad	C9a	27/41	950825	260	143	160	74	151	100	0	0					
150	WindWorld	144	Nygården 4:1,Nygården	-	27/41	950927	260	186	259	147	255	100	10	45					
150	WindWorld	145	Bonnarp 1:1,Bonnarp	C4e	27/40	951018	358	172	77										
150	WindWorld	220	Haugraini,Näs	I5i	27/31	961011	450	371	341										
150	30 Bonus	400	Brattefors,Brattefors gård	-	15/30	990901	200	150											
200	Danwin	11	Örby,Örby	C3a	23/30	880831	325	176	226		85								
200	30 Vestas	511	Kläffsön HM2,Hemsö	I18b	25/29	891201	420												
200	30 Vestas	510	Kläffsön HM1,Hemsö	I18b	25/29	891201	420												
225	50 Vestas	518	Värpinge Bella,Lund	C2e	27/30	900201	500	287	386	230	369	100	16	66					
225	50 Vestas	517	Värpinge Anna,Lund	C2e	27/30	900201	500	301	421	247	398	100	18	73					
225	50 Vestas	22	Braheskolan,Visingsö	E7g	27/30	901206	500	303	393	225	390	100							
225	50 Vestas	502	Seglaberga II,Laholm	C4e	27/30	910118		320	386	255	389	100	14						
225	50 Vestas	25	Solvändan,Grönhögen	G3i	27/30	910710	580	412	530	296	500	100	21	83					
225	50 Vestas	24	Ölandstok,Grönhögen	G3i	27/30	910710	580	435	563	306	531	100	21	82					
225	50 Vestas	521	Galtås Nord,Glommen	B5f	27/30	910712	450												
225	50 Vestas	520	Galtås Syd,Glommen	B5f	27/30	910712	450												
225	50 Vestas	27	Tägneby,Hästholmen	E8b	27/30	910905	440	380	353	268	498	99	16	72					
225	50 Vestas	526	Bäckagård V,Tväåker	B5f	27/30	911016	500	375	447	265	444	100	16	63					
225	50 Vestas	528	Bäckagård VII,Tväåker	B5f	27/30	911016	500	364	435	261	435	100	15	63					
225	50 Vestas	527	Bäckagård VI,Tväåker	B5f	27/30	911016	500	375	449	266	445	100	16	64					
225	50 Vestas	524	Bäckagård III,Tväåker	B5f	27/30	911016	500	372	463	274	460	100	16	65					
225	50 Vestas	522	Bäckagård I,Tväåker	B5f	27/30	911016	500	386	464	275	462	100	16	65					
225	50 Vestas	523	Bäckagård II,Tväåker	B5f	27/30	911016	500	381	455	272	449	100	16	64					
225	50 Vestas	525	Bäckagård IV,Tväåker	B5f	27/30	911016	500	382	456	274	457	100	16	66					
225	50 Vestas	28	Mårten,Grötlingbo	J5g	27/30	911025	466	381	452	273	451	100	16	70					
225	50 Vestas	30	Sjöbergs Säteri,Lugnäs	D9b	27/30	911111	400	230	290	172	283	97							
225	50 Vestas	34	Vitsippan,Grönhögen	G3i	27/30	911210	580	465	537	319	560	100	24	83					
225	50 Vestas	33	Tovsippan,Grönhögen	G3i	27/30	911210	580	481	428	337	586	100	26	84					
225	50 Vestas	32	Kedumsvik,Linköping	C8h	27/30	911211	362	223	271	204	279	98	10	47	101				
225	50 Vestas	49	Vindella,Landskrona	C2g	27/31	920116	582	361	402	194	340	100							
225	50 Vestas	503	Seglaberga III,Laholm	C4e	27/30	920309	310	342	132	132	257	100	14						
225	50 Vestas	535	Timars Karin,Smedjeholm	B5c	27/30	920618	550	516	582	345	586	100	23	65					
225	50 Vestas	534	Timars Kikki,Smedjeholm	B5c	27/30	920618	550	504	581	345	584	100	23	63					
225	50 Vestas	46	OVA-Bolaget,Nordkärr	C9d	27/32	920618	263												
225	50 Vestas	51	Björn,Utö	I9i	27/30	920618	490	316	408	223	406	99							

Ny *	Effekt (kW)		Fabrikat	Nr	Anläggning Benämning, Ort	Placering Karta	D/H (m)	I drift	Ber MWh	2006 MWh	2007 MWh	2008 MWh	12mån MWh	12mån %	Månad MWh	Tid %	Hindertid (tim)				
	Hög	Låg															MS	YNS	OYS	PU	OPS
225	50	Vestas	63	Bösarp,Trelleborg	C1i	27/25	921215	472	383	487	271	453	99	20	83						
225	50	Vestas	545	Hjärtholmen Abel,Göteborg	B7a	27/31	930105	550	498	578	335	577	100	25	67						
225	50	Vestas	544	Hjärtholmen Set,Göteborg	B7a	27/31	930105	550	487	567	331	565	100	25	66						
225	50	Vestas	65	August,Visingsö	E7g	27/31	930107	480	317	422	256	430	98	13	61			2			
225	50	Vestas	68	Kristinelund 1,Ventlinge	G3i	27/31	930109	580	507	618	349	600	100	27	83						
225	50	Vestas	69	Kristinelund 2,Ventlinge	G3i	27/31	930109	580	492	609	341	584	100	25	83						
225	50	Vestas	70	Kristinelund 3,Ventlinge	G3i	27/31	930109	580	488	609	340	585	100	25	83						
225	50	Vestas	541	Slitevind I,Näs	I5f	27/30	930120	600	456	579	332	583	99	21	76			2			
225	50	Vestas	546	Hjärtholmen Axel,Göteborg	B7a	27/31	930616	550	491	533	330	539	96	25	66						
225	50	Vestas	82	Österlervind,Simris	E2a	27/32	930923	480	451	542	240	451	98	21	80			16			
225	50	Vestas	83	Berta,Simris	E2a	27/32	930923	480	412	457	249	462	99	21	79						
225	50	Vestas	81	Appunamöllan,Appuna	F8d	27/32	931013	353													
225	50	Vestas	94	Kerstin,Smedjeholm	B5c	27/31	931209	550	484	571	331	565	100	25	67						
225	50	Vestas	96	Viktor,Simris	E2a	27/32	940112	480	423	512	214	413	99	20	75			11			
225	50	Vestas	101	Blåsippa,Grönhögen	G3i	27/30	940126	580	445	553	292	522	100	18	61						
225	50	Vestas	100	Gulsippa,Grönhögen	G3i	27/30	940126	580	391	501	283	481	100	17	79						
225	50	Vestas	97	Almetorps Säteri,Lavad	C8e	27/32	940202	320	186	253	152	255	99	10	55						
225	50	Vestas	113	Elvira,Kistinge	C4e	27/31	940623	384	330	405	237	381	100	22	62						
225	50	Vestas	106	Kristinelund Nord,Ventlinge	G3i	27/31	940718	600	487	609		244	100								
225	50	Vestas	109	Lilla ELen,Tvååker	B5e	27/31	940820	460	382	433	258	431	100	16	61						
225	50	Vestas	110	El-Trendo,Tvååker	B5e	27/31	940820	460	389	454	266	451	100	16	61						
225	50	Vestas	112	Rosendal,Rosendal	B5f	27/31	940930	500	389	472	258	446	100	15	62						
225	50	Vestas	116	Sibylla af Ångholmen	A7f	29/31	941020	570	542	640	318	580	100	32	68						
225	50	Vestas	111	Hällemöllan 1,Rönnäng	A7f	29/32	941021	600	550	615	359	634	99	30	67			5			
225	50	Vestas	119	Hägwards,Hall	J7e	29/31	941215	410	347	438	253	432	98	14	67			5			
225	50	Vestas	121	Hornbore,Hamburgsund	A9c	29/31	941216	500	306	271	175	310	100	19	63						
225	50	Vestas	120	Vivi,Visingsö	E7g	29/31	941228	530	339	167	191	193	100	17	57						
225	50	Vestas	134	Öllevind,Öllöv	C4a	27/31	950601	540	466	573	334	557	100	23	61						
225	50	Vestas	138	Landskronavind,Landskron	C2g	29/31	950815	520	307	283	195	317	95								
225	50	Vestas	136	Nuntorpskolan,Brålanda	B8i	29/31	950824	325	190	278	159	268	100	11	42						
225	50	Vestas	141	Elmer II,Mosås	-	29/31	950912	320	200	269	147	248	100	12	44						
225	50	Vestas	142	Stella af Rönnäng,Rönnäng	A7f	29/31	950918	550	491	591	334	577	100	28	67						
225	50	Vestas	148	Önaholms Gärd 5,Tveta	C10b	29/34	951108	417	402	464	271	487	100	24	57						
225	50	Vestas	177	Frideborg,Furåsa Norrgård	E8f	29/31	960119	410	343	441		184									
225	50	Vestas	178	Zepyrus af Hov,Ålmestad	D7d	29/31	960221	332	174	221	137	220	100	7	51						
225	50	Vestas	569	Ingel 1,Östra Ingelstad	D2c	29/31	960320	460	435	529	250	453	100	25	74						
225	50	Vestas	570	Ingel 2,Östra Ingelstad	D2c	29/31	960320	460	413	514	295	492	100	22	72						
225	50	Vestas	197	Önnevind,Önnestad	D3f	29/31	960511	320	192	262	80	161	100								
225	50	Vestas	196	Arendals Vind,Arendal	A8e	29/31	960620	415	232	276	129	216	94	16	55						
225	50	Vestas	200	Lunden,Gårdhem	B8c	29/30	960701	330	191	247	109	207	100	10	43						
225	50	Vestas	573	Stora Bjärs 1,Stenkyrka	J7a	29/30	960705	450	323	392	234	396	99	13	61						
225	50	Vestas	215	Kälvene,Kälvene	D7h	29/31	960828	330	246	317	190	312	99	10	59						
225	50	Vestas	576	Hovby 2,Hovby	D3c	29/31	960903	400	248	334	215	321	100	12	51						
225	50	Vestas	575	Hovby 1,Hovby	D3c	29/31	960903	400	241	344	221	334	100	12	52						
225	50	Vestas	214	Krågevind,Önnestad	D3f	29/31	960919	320													
225	50	Vestas	235	Kristinelund 5,Ventlinge	G3i	27/31	961106	600	547	686	383	658	100	28	83						
225	50	Vestas	234	Gullvivan,Grönhögen	G3i	29/32	961107	570	451	565	93	312	100	22	80						
225	50	Vestas	233	Linnea,Grönhögen	G3i	29/32	961108	570	443	545	295	515	100	20	80						
225	50	Vestas	241	Månsunen,Gislöv	E2a	29/32	970217	525	446	536	320	525	100	24	76						
225	50	Vestas	250	Ingel 3,Östra Ingelstad	D2c	29/32	971017	460	441	539	312	521	100	25	79						
225	50	Vestas	257	Hällemöllan 2,Rönnäng	-	29/32	971111	600	572	676	357	646	98	34	72			5			
225	50	Vestas	272	Agrivind,Gröttingbo	J5g	29/30	980110	580	412	485	277	466	98	16	71			2			
225	50	Vestas	372	Luttraverket,Liden Luttra	-	29/31	981217	380	305	408		157									
225	50	Vestas	368	Ann-EL-i,Hångsdala	D7h	29/30	990104	370	341	431	245	405	100	16	70						
225	50	Vestas	375	Gesvinto, Skåls Vindk,Näs	I5f	29/30	990508	620	505	628	355	624	98	23	70			18			
225	50	Vestas	761	Lunden 2,Gårdhems-Lunde	B8c	29/32	040426	310	222	291	186	302	100	12	49						
225	50	Vestas	885	Bränneriet,Vänersnäs	C8g	29/31	060201	250		20	168	189	100	11	52						
225	50	Vestas	984	Avfallsverk V7,Falkenberg	B5c	27/30	080501	550			64	64	100	21	63						
225	50	Vestas	983	Avfallsverk V6,Falkenberg	B5c	27/30	080501	550			60	60	100	19	63						
230		Enercon	308	Strömmaskolan,Sätla	B6i	30/52	980509	400	172	165	98	149	100	9	64						
250		WindWorld	156	Ång-EL,Veinge	C4e	29/41	951123	365	286	363	226	351	100	13	55						
250		WindWorld	157	Ax-El,Genevad	C4e	29/41	951124	420	303												
250		WindWorld	208	Nya Skottorp 1,Skottorp	-	29/41	960514	420													
250		WindWorld	185	Orr-El,Orreberg	C4e	29/40	960515	390	346	422	245	400	100	16	51						
250		WindWorld	187	Värestorps Vind,Värestorp	C4b	29/41	960529	325	288	370	225	352	100	10	47						
250		WindWorld	198	Åkersdal,Glimminge	C3g	29/40	960606		196	524		200									
250		WindWorld	203	Bosse 1,Näs	I5i	29/41	960701	550		13											
250		WindWorld	205	Agro 1,Lummelunda	J7a	29/42	960718	483	322	430	219	430	98	17	70						
250		WindWorld	206	Agro 2,Lummelunda	J7a	29/42	960719	483	342	272	102	154	100	8							
250		WindWorld	212	Bosse 2,Näs	I5i	29/41	960928	550	512												
250		WindWorld	591	Kalmar Energi, Degerhamn,	-	29/30	961025	563	425	440	259	372	96	21	70						
250		WindWorld	589	Kalmar Energi, Degerhamn,	-	29/30	961025	563	430	374	134	300	89	9	29						
250		WindWorld	590	Kalmar Energi, Degerhamn,	-	29/30	961025	563	196	62	117	179	100	33	75						
250	50	NEG Micon	53	Silvia af,Flatgarn	H11b	26/30	920810	342													
250	50	NEG Micon	78	Justinia af Galtabäck,Galta	B5f	26/30	930903	440													
400		Vestas	35	Hardeberga,Lund	C2f	35/30	920117														
450		Bonus	50	Basteviksholmen 1,Lyse	A8f	35/35	920617	1000	818	1121	612	1096	97	57	69						
450		Bonus	77	Risholmen Marta,Göteborg	B7a	37/37	930727	1100	862	970	487	927	100	0	0						
490		WindWorld	72	Holmbod Inga,Näs	I5f	37/41	930320	1185	711	1056	264	699	100	45	68						
490		WindWorld	71																		

Ny *	Effekt (kW)		Fabrikat	Nr	Anläggning Benämning, Ort	Placering Karta	D/H (m)	I drift	Ber MWh	2006 MWh	2007 MWh	2008 MWh	12mån MWh	12mån %	Månad MWh	Tid %	Hindertid (tim)				
	Hög	Låg															MS	YNS	OYS	PU	OPS
490	WindWorld	140	Hablingbovind 2,Hablingbo	I5i	37/41	950801	1225	1006	1195	743	1288	100	64	61							
490	WindWorld	170	JMR Vindfarm Victoria,Näs	I5i	37/41	951215	1150	903	1055	648	1042	100	45	69							
500	Vestas	543	Slitevind III,Näs	I5f	39/41	930209	1350	1039	1288	752	1298	98	46	61	7						
500	Vestas	504	Seglaberga IV,L.Tjärby	C4e	39/40	930701	1000	538	782	494	744	100	28								
500	Vestas	80	Molly Tängen,Orust	A7i	39/41	930923	1350	994	1314	704	1258	99	62	51							
500	Vestas	90	Elektro Glitne,Näs	I5f	39/41	931220	1200	1030	1305	757	1307	99	48	60					5		
500	Vestas	91	Rehn Kraft I,Näs	I5f	39/41	931221	1200	972	1196	707	1203	99	44	63							
500	Vestas	103	Storegården,Ås	C8d	39/41	940428		521	690	429	702	97	24	46	3				4		
500	Vestas	108	Stavar Bursvind,Näs	I5f	39/41	940826	1200	1156	1404	821	1417	100	58	61							
500	Vestas	114	Barsebäck III,Barsebäck	C2h	39/40	941017	1150	935	1138	712	1197	100	53	63							
500	Vestas	551	Vindudd V,Grötlingbo	J5g	39/41	941115	1050	924	1090	640	1079	98	34	51				19			
500	Vestas	550	Vindudd IV,Grötlingbo	J5g	39/41	941115	1050	932	1114	657	1102	97	37	62	23						
500	Vestas	127	Ingeborg,Hogenäset	A8f	39/39	950125	1100	954	1146	618	1098	97	52	60				7			
500	Vestas	124	Sophie Hogenäset,Sotenäs	A8f	39/41	950131	1100	969	1133	648	1113	100	50	60							
500	Vestas	125	Häckenäs Betty,Vadstena	E8f	39/41	950209	1120	762	1030	550	1019	100	31	49							
500	Vestas	128	Sönnertorp I,Sönnertorp	C4a	39/41	950213	890	771	999	565	946	100	22	33							
500	Vestas	553	Ryftes Maria,Näs	I5f	39/41	950316	1200	925	1177	689	1182	99	45	65				1			
500	Vestas	552	Slitevind VII,Näs	I5f	39/41	950316	1200	949	1199	686	1193	98	45	61							
500	Vestas	131	Sönnertorp II,V:a Karup	C4a	39/40	950331	890	888	1044	535	928	100	25	49							
500	WindWorld	150	ID480,Näs	I5f	37/41	950927	1200	900	487	653	1140	100	43	69							
500	WindWorld	151	ID481,Näs	I5f	37/41	950927	1250	841		160	160	100	47	63							
500	WindWorld	561	BEA 1,Näs	I5f	37/41	951001	1200	414	1041	663	1150	100	42	66							
500	WindWorld	158	Linds,Näs	I5f	37/41	951001	1200	951	1278	734	1268	100	41	61							
500	WindWorld	152	Ahlsten Energi AB,Näs	I5f	37/41	951002	1250	796	1115	692	1245	100	54	69							
500	Enercon	147	Ruuthsbo I,Ruuthsbo	D1h	40/42	951020	1500	1134	1378	809	1357	98	72	93							
500	WindWorld	153	LSG (fd Vindkomp. 1),Näs	I5f	37/41	951101	1150	760	1049	586	1003	100	37	65							
500	WindWorld	554	Greifenstein Wind AB 1,Nä	I5f	37/41	951116	1150	473	925	468	859	100									
500	WindWorld	555	Greifenstein Wind AB 2,Nä	I5f	37/41	951120	1150	644	908	562	859	100	37	62							
500	WindWorld	155	ID485,Näs	I5f	37/41	951120	1200	866	1118	639	1108	100	42	67							
500	WindWorld	562	BEA 2a,Näs	I5f	37/41	951210	1217	966	1194	696	1202	100	49	61							
500	WindWorld	563	BEA 2b,Näs	I5f	37/41	951210	1217	864	1092	607	1066	100	42	66							
500	WindWorld	564	BEA 2c,Näs	I5f	37/41	951210	1217	924	1201	664	1179	100	44	65							
500	WindWorld	167	ID 491,Näs	I5f	37/41	951214	1200	464	1074	664	1088	100	43								
500	WindWorld	168	Burgstein Wind,Näs	I5f	37/41	951214	1150	819	1053	556	999	100	37	61							
500	Enercon	566	Slitevind X,Smöjen	J7c	40/50	951215	1300	1123	1104	720	1187	100	49	90							
500	WindWorld	162	Lucia af Boholmen,Hammar	D10d	37/41	951219	800	301	700	409	758	100	29	58							
500	Enercon	567	Slitevind XI,Furillen	J7c	40/50	951219	1400	1237	1361	787	1354	100	51	88							
500	WindWorld	171	Grupp 8,Näs	I5f	37/41	951220	1200	532	756	615	1056	100	38	66							
500	Enercon	568	Slitevind XII,Furillen	J7c	40/50	951220	1400	1239	1371	780	1356	100	54	87							
500	WindWorld	559	Annelöv I,Landskrona	C2h	37/41	951220		780	732	564	768	100									
500	WindWorld	172	Si-Vind,Lysekil	A8f	37/40	951221	950	738	848	469	824	100	23	43							
500	Enercon	565	Slitevind IX,Smöjen	J7c	40/50	951222	1300	1030	1072	644	1071	100	41	89							
500	Vestas	186	Åstorp 1,Åstorp	C3e	39/40	960216	860	668	822	446	750	82	26	50							
500	WindWorld	560	Annelöv II,Landskrona	C2h	37/41	960307		739	959	515	857	100									
500	Enercon	181	Slitevind XIII,Larsbo Glemm	D1i	40/50	960513	1300	1208	1429	852	1391	100	69	89							
500	Enercon	182	Slitevind XIV,Larsbo Glem	D1i	40/50	960513	1300	1211	1388	853	1370	100	76	93							
500	Enercon	183	Slitevind XVI,Ryngne N	D2a	40/50	960515	1300	1067	1337	783	1287	100	69	94							
500	Enercon	184	Slitevind XV,Ryngne S	D2a	40/50	960515	1300	1019	1277	715	1190	100	63								
500	WindWorld	195	Ärröd 220001,Ärröd	D2h	37/41	960523	710	97	833		300										
500	WindWorld	238	Månstorps Gärd,Laholm	D4b	37/41	960619	800														
500	WindWorld	571	Kullamöllan,Nyhamnsläge	B3i	37/41	960620		841	1096	258	669	100	39	62							
500	WindWorld	572	Kullavind,Nyhamnsläge	B3i	37/41	960620		835	1121	611	1041	100	41	63							
500	Vestas	519	Värpinge Clara,Lund	C2e	39/40	960711	1050	711	945	530	873	100	38	58							
500	Enercon	209	Österlervind II,Simris	E2a	40/42	960825	1380	1280	1469	398	935	99									
500	WindWorld	218	Trollenäs,Trollenäs	C2i	37/41	960829		653	818	519	809	100	30	64							
500	WindWorld	216	Legevind,Legeved	E3a	37/41	960904	600	480	658	423	639	100	21	55							
500	Enercon	230	Hog 2,Stenungsund	B7g	40/42	961003	1050	911	1034	525	978	95	0	0							
500	Enercon	229	Hog 1,Stenungsund	B7g	40/42	961003	1050	787	897	584	992	99	48	82							
500	WindWorld	219	Billinge Energi,Näs	I5f	37/41	961004	1400	1002	1065	472	955	100	47	68							
500	Enercon	593	Humlekärr 2,Humlekärr	A8f	40/42	961024	1300	859	1428	748	1343	98	78	87							
500	Enercon	592	Humlekärr 1,Humlekärr	A8f	40/42	961024	1300	1191	1469	652	1265	89	0	0						701	
500	Enercon	237	Slitevind XVIII,Eriksfält S Ör	D1i	40/50	961211	1300	1328	1555	889	1495	100	83	93							
500	Enercon	236	Slitevind XVII,Eriksfält N Ör	D1i	40/50	961211	1300	1364	1595	917	1529	100	82	89							
500	Vestas	239	Åstorp 2,Åstorp	C3e	39/40	970204	950	725	916	439	762	99									
500	Vestas	247	Lovisa,Örby	C3a	39/40	970825	950	750	884	570	871	95	32	55							
500	Enercon	267	Ryftes Kristina,Fole	J6g	40/65	971218	1200	834	982	611	1003	100	41	90							
500	Enercon	264	Isak,Klinterhamn	-	40/50	971219	1300	651	843	670	1132	100	45	79							
500	Enercon	269	Kyrkebys 1,Hangvar	J7b	40/65	971220	1200	844	717	159	426	100	40	88							
500	Enercon	270	Kyrkebys 2,Hangvar	J7b	40/65	971220	1200	868	998	552	953	100	41	87							
500	Enercon	263	Windbyggarna 1,Lärbro	J7b	40/65	971220	1100	804	832	594	854	100	38	82							
500	Vestas	291	Täppeshusen 1,Höganäs	C3d	39/40	980402	1050	760	844	334	628	100	33	57							
500	Vestas	292	Täppeshusen 2,Höganäs	C3d	39/40	980402	1050	763	989	430	850	100									
500	Enercon	317	St. Herrestad II,St. Herresta	D2b	40/65	980712	1420	1227	1480	883	1481	100	80	94							
500	Enercon	314	St. Herrestad I,St. Herresta	D2b	40/65	980712	1420	1353	1608	945	1571	100	86	94							
500	Enercon	358	Rydsgård I,Ville 61:8	D2a	40/65	981118	1400	1105	1374	823	1342	100	74	93							
500	Enercon	355	Kadesjö II,Trunnerup 9:4	D2a	40/65	981119	1400	1163	1376	850	1359	100	76	94							
500	Enercon	354	Kadesjö I,Trunnerup 9:4	D2a	40/65	981119	1400	1150	1437	679	1241	100	72	94							
500	Enercon	359	Rydsgård II,Ville 61:8	D2																	

Ny *	Effekt (kW)		Nr Anläggning	Placering	D/H	I drift	Ber MWh	2006 MWh	2007 MWh	2008 MWh	12mån MWh	12mån %	Månad MWh	Tid %	Hindertid (tim)					
	Hög	Låg													Benämning, Ort	Karta	(m)	MS	YNS	OYS
600	Vestas	159	Hansamöllan,Värpinge	C2e	42/41	951205	1150	882	1126	676	1087	100	46	57						
600	Vestas	161	Forsa Vind, Elvira,Näs	I5f	42/41	951215	1400	986	1152	733	1249	95	41	50	5					
600	Vestas	160	Ryftes Karolina,Näs	I5f	42/41	951215	1400	1002	1284	736	1272	99	44	52	4					
600	Vestas	164	BEA 5,Näs	I5f	42/41	951220	1400	1046	1305	759	1319	92	47	56	4					
600	Vestas	165	Tornfalken, Näs,Näs	I5f	42/41	951221	1400	1021	1307	730	1272	98	43	53	8					
600	Vestas	166	Siral,Näs	I5f	42/41	951221	1700	1171	1706	974	1688	99	64	57						
600	Vestas	175	Älvi,Näs	I5f	42/41	960105	1400	899	1127	660	1157	96	34	43	68					
600	Vestas	180	Vårdkasberget,Härnösand	I17g	44/40	960501	1100	1220	1086	625	1142	100	54	55						
600	Vestas	188	Hjärtholmen Görel,Göteborg	B7a	44/40	960502	1450	1409	1645	952	1633	100	70	55						
600	Vestas	189	Hjärtholmen Boel,Göteborg	B7a	44/40	960502	1450	1196	1457	915	1566	100	67	53						
600	Vestas	190	Risholmen Elvira,Göteborg	B7a	44/40	960503	1450	1370	1142	925	1576	100	63	54						
600	Vestas	193	Risholmen Eivind,Göteborg	B7a	44/40	960503	1450	1271	1502	874	1490	100	62	51						
600	Vestas	191	Risholmen Elin,Göteborg	B7a	44/40	960506	1450	1337	1343	611	1049	100								
600	Vestas	192	Risholmen Elida,Göteborg	B7a	44/40	960506	1450	1181	1495	846	1462	100	62	52						
600	Vestas	194	Lövstaviken 8,Falkenberg	B5c	42/40	960601	1500	649	1294	704	1294	100	40	40						
600	WindWorld	202	Stjerneman,Göteborg	B7a	42/42	960601	1325													
600	Vestas	574	Stora Bjärs 2,Stenkyrka	J7a	44/40	960703	1100	817	981	381	778	85	31	48						
600	Vestas	204	Håberg 1,Flo	C8d	44/50	960726	938	680	940	566	949	100	35	46						
600	Vestas	505	Seglaberga V.L.Tjärby	-	44/45	960916		741	1005	608	969	100	33							
600	Vestas	210	BEA 8,När	J5h	44/50	960917	1300	984	1200	716	1195	98	43	62	4					
600	Vestas	211	Burgvind, Rigges1,När	J5h	44/50	960920	1300	1015	1161	715	1168	98	40	59	3					
600	Vestas	588	Gipsön 12,Landskrona	C2g	42/41	961008	1500	912	1324	808	1332	100	51	56						
600	Vestas	577	Gipsön 1,Landskrona	C2g	42/41	961008	1500	927	1203	797	1314	98	47	55						
600	Vestas	583	Gipsön 7,Landskrona	C2g	42/41	961008	1500	1130	1416	875	1464	100	56	57						
600	Vestas	584	Gipsön 8,Landskrona	C2g	42/41	961008	1500	1188	1455	923	1544	100	61	62						
600	Vestas	585	Gipsön 9,Landskrona	C2g	42/41	961008	1500	1165	1413	870	1450	99	56	59						
600	Vestas	586	Gipsön 10,Landskrona	C2g	42/41	961008	1500	1078	1336	1201	1733	95	500	53						
600	Vestas	587	Gipsön 11,Landskrona	C2g	42/41	961008	1500	930	1241	741	1287	99	42	52						
600	Vestas	578	Gipsön 2,Landskrona	C2g	42/41	961014	1500	1048	1107	705	1009	94	51	56						
600	Vestas	579	Gipsön 3,Landskrona	C2g	42/41	961014	1500	1112	1317	843	1379	99	55	57						
600	Vestas	580	Gipsön 4,Landskrona	C2g	42/41	961014	1500	1166	1391	704	1291	100	56	59						
600	Vestas	581	Gipsön 5,Landskrona	C2g	42/41	961014	1500	1127	1368	810	1370	99	50	54						
600	Vestas	582	Gipsön 6,Landskrona	C2g	42/41	961014	1500	1197	1403	840	1412	98	62	61						
600	NEG Micon	227	Tannam,Tanumshede	A9f	43/46	961015	1130	797	844	423	797	91	50	78	6					4
600	NEG Micon	228	Duesgård,Tanumshede	A9c	43/46	961015	1160	820	1004	485	919	85	56	81						
600	Vestas	231	Dalom,Hemsö	I18a	44/40	961027	1165	827	715		216	100								
600	Vestas	222	Ryftes Hulda,Havdhem	I5i	44/50	961119	1300	1055	1272	621	1144	93	46	60	8					
600	Vestas	224	Kulle 14,Näs	I5i	44/50	961119	1300	1040	1264	746	1268	99	48	59						
600	Vestas	225	Kulle 16,Näs	I5i	44/50	961119	1300	1034	1268	754	1280	99	49	58						
600	Vestas	223	Eksebo Kraft, Gustav,Havd	I5i	44/50	961120	1300	943	1121	690	1132	94	40	58	10					
600	Vestas	232	Lin Vind,Ledberg	F8e	44/41	961203	875	554	771	441	739	100	26	40						
600	WindWorld	242	Stjernerps gods,Eldsberga	-	42/42	970301	950	670	765	560	769	88	31	45						
600	Vestas	249	Backmöllan,Våggarp	C2i	44/50	970924	1150	1022	1234	722	1162	100	43	51						
600	Vestas	248	Slättäng 1,Slättäng	C2i	44/50	970929	1100	847	1047	753	1212	100	47	57						
600	Vestas	290	Vivian,Visingsö	-	44/40	971025	1300	935	1186	700	1257	100	37	44						
600	WindWorld	312	Hofby Vind, Ysby,Kövlinge	C4b	42/49	971108	930	849	1105	575	945	100	28	48						
600	WindWorld	271	Skoteby, Storebror,Mantor	F8e	42/45	971108	1000													
600	Vestas	261	Victoria,Hogenäset	-	44/45	971110	1300	1178	1395	734	1333	97	60	54	10					
600	Vestas	289	Lagmansberga,Skänninge	-	44/55	971118	1023	927	1215	671	1173	100	46	56						
600	WindWorld	260	Nya Skottorp 2,Skottorp	-	42/50	971120	1000	835	1071	632	1033	100	34	47						
600	Vestas	280	Trärke, Helga,Björkö	H17c	44/55	971121	1190	937	1065	581	1075	100	39	53						
600	WindWorld	259	Vallberga Gärd II,Vallberga	-	42/50	971124	1000													
600	WindWorld	309	Björkliden,St. Isie	C1i	42/45	971125	1490	1149	1578	825	1437	96	66	77	2					
600	WindWorld	258	Mellby Kraft AB 1,Trulstorp	-	42/50	971211	1030													
600	WindWorld	311	Lilla Isie,Lilla Isie	C1i	42/45	971212	1500	1110	1676	967	1614	100	73	78						
600	Vestas	265	Rehn Kraft II, Näs,Näs	I5f	44/40	971221	1620	1370	1656	961	1680	99	65	56						4
600	Vestas	266	Tornsvälan,Slite	J7b	44/55	971229	1220	793	919	563	912	99	30	49	13					
600	WindWorld	294	Kastlösa Väst V2,Kastlösa	G4c	42/40	980201	1280	1100	1221	558	1023	100	10	13						
600	WindWorld	301	Kastlösa Väst V9,Kastlösa	G4c	42/40	980201	1220	819	1038	501	830	100	36	46						
600	WindWorld	295	Kastlösa Väst V3,Kastlösa	G4c	42/40	980201	1280	925	1256	596	1119	100								
600	WindWorld	298	Kastlösa Väst V7,Kastlösa	G4c	42/40	980201	1250	831	895	596	892	100	34	38						
600	WindWorld	297	Kastlösa Väst V5,Kastlösa	G4c	42/40	980201	1300	465	1079	845	1295	100	58	62						
600	WindWorld	299	Kastlösa Väst V11,Kastlösa	G4c	42/40	980201	1300	1014	1437		576									
600	WindWorld	300	Kastlösa Väst V8,Kastlösa	G4c	42/40	980201	1210	844	1125	630	1121	100	37	49						
600	WindWorld	303	Kastlösa Väst V13,Kastlösa	G4c	42/40	980201	1210	759	1034	592	1020	100	30	51						
600	WindWorld	304	Kastlösa Väst V14,Kastlösa	G4c	42/40	980201	1200	739	1048	554	978	100	34	55						
600	WindWorld	302	Kastlösa Väst V10,Kastlösa	G4c	42/40	980201	1230	916	1001	707	1234	100	48	60						
600	WindWorld	305	Kastlösa Väst V15,Kastlösa	G4c	42/40	980201	1220	774	712	406	695	100								
600	WindWorld	306	Kastlösa Väst V16,Kastlösa	G4c	42/40	980201	1250	902	682	527	939	100	51	66						
600	WindWorld	296	Färvind,Kastlösa	G4c	42/40	980201	1280	1057	1233		431									
600	WindWorld	282	Lilla Tjärby Gärd,Lilla Tjärby	C4e	42/50	980301	1000	877	1175	678	1085	100	36	45						
600	WindWorld	287	Mellby Östanvind,Mellby	C4b	42/50	980301	1000	619	1153	679	1074	100	34	45						
600	WindWorld	286	Västan Vind,Mellby	C4b	42/50	980301		692	1129	630	1034	100								
600	WindWorld	293	Björnsgård,Laholm	C4b	42/50	980312	1000	715	857	613	984	100	29	39						
600	WindWorld	283	Dörestorp 1,Hasslöv	C4b	42/50	980401	930	832	1064	432	835	100	29	42						
600	WindWorld	285	Ångsholm,Genevad	C4e	42/50	980401	950	745	1125	732	1115	100	39	47						
600	WindWorld	284	Ågård,Genevad	C4e	42/50	980403	900	862	1167	705	1109	100	38	45						
600	Vestas	342	Tegneby,Hästholmen	-	44/45	980421	1													

Ny *	Effekt (kW)		Fabrikat	Nr Anläggning	Placering	D/H I drift	Ber MWh	2006 MWh	2007 MWh	2008 MWh	12mån MWh	12mån %	Månad MWh	Tid %	Hindertid (tim)				
	Hög	Låg													Benämning, Ort	Karta	(m)	MS	YNS
660	Vestas	421	Brinkagården,Brinkagården	C3b	47/55	991215	1450	1449	1737	1031	1684	100	71	66					
660	Vestas	430	Råby 1,Ödeshög	E8b	47/55	991215	1500	1046	1498	858	1574	100	51	50					
660	Vestas	406	Storugns 2,Lärbro	J7b	47/55	991215	1551	1050	1249	733	1234	99	38	53				3	
660	Vestas	405	Storugns 1,Lärbro	J7b	47/47	991217	1534	1010	1182	732	1203	99	35	51				2	
660	Vestas	408	Storugns 4,Lärbro	J7b	47/55	991218	1528	1082	1237	757	1249	99	38	54				2	
660	Vestas	407	Storugns 3,Lärbro	J7b	47/55	991218	1530	1075	1249	765	1267	97	37	53				2	
660	Vestas	409	Storugns 5,Lärbro	J7e	47/55	991219	1534	1114	1267	783	1303	97	40	56				6	
660	Vestas	410	Storugns 6,Lärbro	J7b	47/55	991220	1576	988	1167	697	1166	99	35	51				3	
660	Vestas	425	Nordmaling Järnasklubb,Jär	J19i	47/55	991221	1410	855											
660	Vestas	436	Månsagården,Uvered	-	47/50	000105	1100	863	1046	353	715	100	38	44					
660	Vestas	433	Eveboda III,Eveboda	E8c	47/55	000508	1425	1132	1384	722	1347	100	51	48					
660	Vestas	431	Eveboda I,Eveboda	E8c	47/55	000508	1425	1094	1360	777	1335	100	49	49					
660	Vestas	432	Eveboda II,Eveboda	E8c	47/55	000508	1425	1131	1442	800	1414	100	51	47					
660	Vestas	434	Skäggs 1,Väske	J6g	47/50	000705	1510	1007	1166	658	1111	95	45	78	1	2			
660	Vestas	435	Skäggs 3,Väske	J6g	47/50	000705	1510	1060	1228	792	1275	98	49	78	1	3			
660	Vestas	446	Gunnön 3,Karlshamn	E3f	47/55	000908	1600	862	1211	789	1235	99	53	51					
660	Vestas	444	Gunnön 1,Karlshamn	E3f	47/55	000908	1600	882	1160	733	1169	99	46	49					
660	Vestas	445	Gunnön 2,Karlshamn	E3f	47/55	000908	1600	893	1042	682	1104	99	47	55					
660	Vestas	447	Ruth, Ingelstorp,Ingelstorp	C3e	47/55	000914	1350	1126	1286	848	1254	100	49	72					
660	Vestas	458	Helan,Hovby	D3c	47/45	001124	1150	789	1041	647	1001	100	37	66					
660	Vestas	453	Nordanstigsv. 4,Stocka	H16b	47/55	001206	1386	764	726	444	812	100	25	38					
660	Vestas	448	Nordanstigsv.1,Stocka	H16b	47/55	001206	1333	666	747	406	710	100	24	34					
660	Vestas	450	Nordanstigsv.3,Stocka	H16b	47/55	001206	1300	660	731	398	701	100	22	33					
660	Vestas	449	Nordanstigsv.2,Stocka	H16b	47/55	001206	1327	651	712	399	686	100	22	34					
660	Vestas	464	Ö-vik Själön, Elly,Husum	J19e	47/55	001229	1534	1117	1244	711	1307	94	47	47					
660	Vestas	465	Ö-vik Fanbyn, Fredrika,Hus	J19e	47/55	001229	1525	1168	1358	675	1311	91	54	51					
660	Vestas	466	Ö-vik Fanbyn, Gertrud,Hus	J19e	47/55	001229	1534	1249	1336	763	1404	92	52	47					
660	Vestas	463	Ö-vik Fanbyn, Dagny,Husu	J19e	47/55	001229	1495	1150	1325	780	1394	94	53	50					
660	Vestas	467	Ö-vik Fanbyn, Herta,Husum	J19e	47/55	001229	1601	1337	1477	872	1532	92	63	51					
660	Vestas	460	Ö-vik Själön, Ada,Husum	J19e	47/55	001229	1534	1000	1269	662	1277	93	39	18					
660	Vestas	461	Ö-vik Fanbyn, Beda,Husum	J19e	47/55	001229	1540	1265	1396	796	1448	94	57	48					
660	Vestas	462	Ö-vik Fanbyn, Camilla,Husu	J19e	47/55	001229	1523	1159	1273	697	1265	88	49	43	3				53
660	Vestas	473	Täppeshusen 3,Höganäs	C3d	47/50	010110	1500	701	790	575	1069	100	46	47					
660	Vestas	478	Mäsinge 1,Båstad	C4a	47/40	010401	1600	1201	1470	881	1408	100	53	73					
660	200 Vestas	330	Ventosum 8,Falkenberg	B5f	47/60	980901	1250	1053	1185	780	1288	100	34	59					
660	200 Vestas	329	Ventosum 7,Falkenberg	B5f	47/60	980901	1250	1044	746	774	1032	100	35	60					
660	200 Vestas	332	Ventosum 10,Falkenberg	B5f	47/60	980901	1250	1115	1253	440	879	100	30	42					
660	200 Vestas	331	Ventosum 9,Falkenberg	B5f	47/60	980901	1250	1080	1212	0	434	100							
660	200 Vestas	323	Ventosum 1,Falkenberg	B5f	47/60	980917	1250	1154	1372	823	1382	100	37	60					
660	200 Vestas	324	Ventosum 2,Falkenberg	B5f	47/60	980917	1250	996	1099	830	1379	100	37	60					
660	200 Vestas	325	Ventosum 3,Falkenberg	B5f	47/60	980917	1250	1124	1279	472	945	100	32	37					
660	200 Vestas	326	Ventosum 4,Falkenberg	B5f	47/60	980918	1250	1152	1289		459	100							
660	200 Vestas	328	Ventosum 6,Falkenberg	B5f	47/60	980921	1250	1047	1102	520	955	100	37	38					
660	200 Vestas	327	Ventosum 5,Falkenberg	B5f	47/60	980921	1250	1128	1218	863	1418	100	41	60					
660	200 Vestas	351	Värövind Värö I,Värö	B6b	47/55	981112	1400	1081	1302	798	1334	100	45	65					
660	200 Vestas	352	Värövind Värö II,Värö	B6b	47/55	981112	1400	1119	1284	737	1271	100	45	60					
660	200 Vestas	353	Värövind Värö III,Värö	B6b	47/55	981112	1400	1158	1330	817	1374	100	44	62					
660	200 Vestas	371	Sam Öckerövind,Pinan	-	47/50	990110	1700	1406	1835	1016	1760	100	74	72					
660	200 Vestas	374	Skåls 1,Näs	I5f	47/45	990506	1700	1343	1764	1026	1773	99	65	76				4	
660	200 Vestas	377	Tjelvar Bursvind,Näs	I5f	47/45	990507	1700	1566	1622	1008	1576	87	73	77					
660	200 Vestas	376	Slitevind XIX,Näs	I5f	47/45	990507	1850	1631	1915	1154	1934	98	82	76				3	
660	200 Vestas	429	Slättäng 2,Slättäng	C2i	47/55	991001	1500	1244	1483	898	1455	100	62	78					
660	200 Vestas	398	Ranåker,Skara	D8d	47/65	991006	1000	867	1000	562	936	100	42	68					
660	200 Vestas	426	Halvan,Hovby	D3c	47/45	991230	1150	799	930	641	965	100	38	67					
660	200 Vestas	443	Levide 3,Näs	I5f	47/45	001007	1600	1286	1607	942	1589	99	59	62					
660	200 Vestas	441	Levide 1,Näs	I5f	47/45	001007	1600	1331	1692	965	1659	99	68	77					
660	200 Vestas	442	Levide 2,Näs	I5f	47/45	001008	1600	1324	1649	962	1646	99	63	77					
660	200 Vestas	628	Eksbo,Hönsinge	C1i	47/40	010406	1590	1197	1423	944	1574	100	76	84					
660	200 Vestas	627	Brönnestad 2,Brönnestad,	C1i	47/40	010406	1585	1257	1662	907	1536	100	72	85					
660	200 Vestas	626	Brönnestad 1,Brönnestad,	C1i	47/40	010406	1585	1336	1687	931	1569	100	77	88					
660	200 Neg Micon	491	Västanby II,Lund	C2h	48/55	010601	1680	1609	1646	961	1579	100	79	87					
660	200 Neg Micon	490	Västanby I,Lund	C2h	48/55	010601	1680	1628	1840	997	1681	100	80	87					
660	200 Neg Micon	695	Bjåresjö 1,Bjåresjö	D2b	48/55	020101	1600	1457	1775	1036	1702	100	82	89					
660	200 Neg Micon	696	Bjåresjö 2,Bjåresjö	D2b	48/55	020101	1600	1345	1760	1029	1696	100	84	90					
660	200 Vestas	639	Hovby, Chaplin,Hovby	D3c	47/45	020131	1150	875	1054	679	1027	100	40	69					
660	200 Vestas	660	Agri II,Näs	I5f	47/	021126	1905	1796	2166	1238	2161	99	93	77			5		
750	175 NEG Micon	348	Rodovålen 3,Rodovålen	E16e	44/50	981023	1200	1260	1216	483	1048	100	44	81					
750	200 NEG Micon	310	Gislöv 2,Gislöv	C1i	44/50	980417	1600	1496	1856	1073	1789	100	83	65					
750	200 NEG Micon	360	Vanstad Kommungård,Sjöb	D2e	48/55	981104	1370	1300	1631	951	1552	100	73	91					
750	200 NEG Micon	373	Ångalid,Torrlösa	C3b	48/55	990115	1470	1432	1751	1036	1677	100	74	85					
750	200 NEG Micon	392	Solvik Nr 7,Maglarp	C1h	48/50	990625	2140	1943	2348	343	1306	100							
750	200 NEG Micon	391	Solvik Nr 6,Maglarp	C1h	48/50	990628	2140	1986	2086	344	1316	100							
750	200 NEG Micon	390	Solvik Nr 5,Maglarp	C1h	48/50	990630	2140	2035	2385	346	1307	100							
750	200 WindWorld	404	Otterbäckens Vind 1,Otterb	D9i	52/65	990717	1700	1097	1311	546	1003	100	40						
750	200 NEG Micon	399	Framnäs 1,Nöbbelev	C2i	48/55	990923		1362	1649	1009	1637	100	72	86					
750	200 NEG Micon	452	Sivik III,Lysekil	A8f	48/55	000101	1600	1142	1989	1044	1877	100	103	83					
750	200 NEG Micon	451	Vind Invest,Lysekil	A8f	48/55	000112	1600	1726	1125	227	716	83	69	72					
750	200 NEG Micon	480	Björnvinden,Björneröd	A1															

Ny *	Effekt (kW)		Fabrikat	Nr Anläggning	Placering	D/H I drift	Ber MWh	2006 MWh	2007 MWh	2008 MWh	12mån MWh	12mån %	Månad MWh	Tid %	Hindertid (tim)					
	Hög	Låg													Benämning, Ort	Karta	(m)	MS	YNS	OYS
800	Enercon	816	Gästgivaregårdens Lamme	D8b	48/76	050905	1700	1579	2048	1135	2003	100	84	88						
800	Enercon	805	Stavf El,Vårsås	-	48/76	050915	1532	1091	1437	863	1428	100	64	81						
800	Enercon	806	Windy,Vårsås	E8d	48/76	050919	1400	1029	1368	861	1420	100	55	75						
800	Enercon	826	Skallmeja Väster,Skallmeja	C8f	48/76	051013	1700	1546	1949	1137	1966	100	85	86						
800	Enercon	817	Hangelösa 1,Hangelösa	D8g	48/76	051015	1527	1390	1798	1011	1785	100	76	85						
800	Enercon	818	Stenökra, Lilla Lunden,Lilla	D8g	48/76	051015	1500	1292	1589	911	1568	100	69	87						
800	Enercon	827	Helleberg 1,Helleberg	C8f	48/50	051027	1400	1153	1543	922	1568	100	60	80						
800	Enercon	819	Skeby 3,Broby	D8g	48/76	051028	1500	1384	1796	1020	1796	100	75	86						
800	Enercon	838	Beateberg 1,Knislinge	D3f	48/65	051223	1150	757	1021	704	1060	100	43	76						
800	Enercon	828	Klevberget Hällevadsholm,	A9c	48/76	060220	1800	1282	1951	1108	1940	100	95	90						
800	Enercon	839	Hattefjäll,Hällevadsholm	B9a	48/76	060220	1585	1371	2092	1148	2044	100	85	82						
800	Enercon	837	Naglarp 1,Kinnarp	D7g	48/76	060323	1622	905	1569	929	1540	100	66	87						
800	Enercon	836	Askers Via,Odensbacken	F10b	48/76	060401	1400	925	1546	905	1533	100	77	79						
800	Enercon	841	Kalmarsund Vind,Degerha	G3i	48/50	060719	2000	1081	2473	1341	2359	100	108	88						
800	Enercon	849	Hällingarna, iDA,Ollebacken	F20a	48/74	060915	2000	499	1969	991	1871	100	84	83						
800	Enercon	852	Kvismaren 2,Odensbacken	F10c	48/76	061101	1420	343	1404	816	1400	100	71	81						
800	Enercon	854	Bränna,Skänning	F8d	48/76	070101	1550	1495	954	1622	100	75	87							
800	Enercon	861	Torseröds Vindkraftpark 2,T	A9f	48/55	070131	1550	941	838	1406	100	76	85							
800	Enercon	860	Torseröds Vindkraftpark 1,T	A9f	48/55	070131	1550	1487	1038	1779	100	95	89							
800	Enercon	862	Torseröds Vindkraftpark 3,T	A9f	48/55	070131	1550	1255	827	1435	100	78	87							
800	Enercon	865	Torseröds Vindkraftpark 6,T	A9f	48/55	070131	1550	1105	804	1382	100	73	88							
800	Enercon	864	Torseröds Vindkraftpark 5,T	A9f	48/55	070131	1550	1228	822	1452	100	79	88							
800	Enercon	863	Torseröds Vindkraftpark 4,T	A9f	48/55	070131	1550	1099	820	1412	100	78	88							
800	Enercon	866	Kvarnen vindkraft,Kvarnen	D8g	53/73	070505	1500	989	1064	1827	100	82	88							
800	Enercon	873	Härjevads Vind,Härjevad	C8f	53/75	070525	1700	1128	1218	2100	100	88	86							
800	Enercon	874	Gömta Vind,Gömta	D8e	53/75	070601	1500	809	911	1548	100	70	87							
800	Enercon	877	Rangeltorp 1,Rangeltorp	C8c	53/75	070614	1430	747	974	1608	100	75	87							
800	Enercon	875	Elin 1,Göteve Liden 2	D7g	53/75	070628	1800	857	1050	1780	100	73	85							
800	Enercon	886	Lovene,Källands Åsaka	C8f	53/73	070801	1800	807	1114	1921	100	84	88							
800	Enercon	876	Söderbodane 1,Söderboda	C9g	53/73	070830	1500	487	914	1400	100	79	85							
800	Enercon	883	Hackegården 1,Mjölby	F8d	48/63	070912	1800	347	869	1217	100	59	79							
800	Enercon	884	Hackegården 2,Mjölby	F8d	48/63	070921	1800	354	884	1238	100	66	86							
800	Enercon	887	Torkelsrud,Valbo Ryr	B8h	53/73	071017	1800	266	937	1203	100	83	91							
800	Enercon	975	Carpe Ventum 1,Torp	C9a	53/78	071101	1800	434	987	1422	100	92	88							
800	Enercon	955	Åsen Turnleberg 1,Åsen	C8b	53/73	071123	1600	193	972	1165	100	72	84							
800	Enercon	954	Askegården,Skänninge	F8d	53/73	071211	1600	1027	1027	100	86	86								
800	Enercon	963	Borringe 1,Borensberg	F8e	53/75	071218	1750	1010	1010	100	84	87								
800	Enercon	965	Boberg 1,Borensberg	F8e	53/75	071218	1750	1015	1015	100	81	87								
800	Enercon	964	Fingal af Boberg,Borensber	F8e	53/75	071218	1750	981	981	100	83	87								
800	Enercon	976	Götene Elin 2,Götene	D7g	53/73	080308	1800	372	372	100	77	88								
800	Enercon	985	Bjälbo-Skenaån Vind,Bjälbo	F8d	53/73	080425	1750	305	305	100	96	90								
800	Enercon	1002	Normlösa Torpa Vind,Skån	F8e	53/74	080430	1810	175	175	98										
800	Enercon	986	Varby,Motala	F8g	53/73	080515	1750	198	198	100	94	86								
850	Vestas	468	Lanna 1, Lidköping,Lanna	C8f	52/49	001228	1350	1351	1673	985	1678	100	64	65						
850	Vestas	487	Roxett,Näsby	F8f	52/55	010116	1470	898	1187	669	1128	100	47	58						
850	Vestas	719	Grimskullen,Grimskullen Ma	D7g	52/65	010405	1800	1359	1650	979	1615	100	67	69						
850	Vestas	600	Millingstorp I,Millingstorp	E8c	52/65	010524	1870	1407	1531	989	1725	100	74	72						
850	Vestas	488	Skog 1,Söne	C8i	52/65	010601	1870	1501	1882	1087	1891	100	85	78						
850	Vestas	601	Runnestad I,Runnestad	E8c	52/65	010803	1915	1544	1933	795	1618	100								
850	Vestas	615	Bränneberg 2,Jung	C8f	52/49	010825	1400	1290	1601	941	1616	100	64	74						
850	Vestas	614	Bränneberg 1,Jung	C8f	52/49	010825	1400	1241	1509	945	1571	100	63	72						
850	Vestas	603	Ö-vik Inger,Norrväge	J19a	52/55	010827	2160	1186	1394	611	1295	98	57	52			2			
850	Vestas	602	Högby I,Högby	F8d	52/65	010906	1660	1203	1550	834	1476	100	66	76						
850	Vestas	604	Ö-vik Gun,Norrväge	J19a	52/55	010928	2160	1263	1324	610	1201	97	60	51			7			
850	Vestas	632	Spargodt,Tågarp	C3b	52/65	011108	1850	1815	2139	1301	2125	100	86	80						
850	Vestas	621	Råby 2,Ödeshög	E8b	52/55	011201	1935	1557	1942	1098	1980	100	70	70						
850	Vestas	625	Herrgårdsvind,Hogstad	F8d	52/65	020110	1705	1467	1780	1012	1733	100	80	75						
850	Vestas	622	Vitåkra,Everöd Brogård	D2c	52/55	020115	1950	1539	1942	1063	1769	100								
850	Vestas	624	Kampa 1,Kampagården Sm	D7h	52/65	020128	1765	1382	1724	973	1654	100	71	79						
850	Vestas	633	Ingrid Ylva Bjälbo,Bjälbo	F8d	52/74	020202	1900	1722	2113	1163	2047	100	101	74						
850	Vestas	623	Skog 2,Söne	C8i	52/74	020204	2000	1643	2041	1150	2008	100	96	73						
850	Vestas	629	Hill Mill,Rök	E8c	52/65	020218	1850	1410	1794	986	1739	100	72	68						
850	Vestas	630	Bärstad,Borghamn	E8f	52/55	020222	2030	1622	2108	814	1753	100								
850	Vestas	636	Häckenäs III,Borghamn	E8f	52/50	020226	1955	1684	2202	1142	2121	100	83	75						
850	Vestas	638	Långben, Långlöt,Långlöt	H4g	52/65	020314	1500	1464	1753	1010	1693	100	69	79						
850	Vestas	648	Kärragården,Bjåresjö	D2b	52/55	020913	1800	1615	1803	1168	1947	100	103	84						
850	Vestas	649	Kärragården 4K4R,Bjåresjö	D2b	52/55	020913	1800	1545	1802	1174	1946	100	102	83						
850	Vestas	671	Skeby 1,Källby	D8g	52/49	021002	1300	938	1202	708	1195	100	51	71						
850	Vestas	650	Hovgården I,Hov	E8f	52/55	021004	1750	1466	1674	1042	1802	100	79	73						
850	Vestas	669	Runnestad III,Runnestad	E8c	52/65	021017	1850	1453	1313	778	1066	71								
850	Vestas	668	Runnestad II,Runnestad	E8c	52/65	021023	1850	1498	1876	777	1582	100								
850	Vestas	652	Kulle 4 Havdhem,Havdhem	I5i	52/55	021029	1740	1484	1763	999	1725	99	72	76						
850	Vestas	651	Kulle 3 Havdhem,Havdhem	I5i	52/55	021029	1800	1476	1763	995	1737	99	75	76						
850	Vestas	654	Kulle 6 Havdhem,Havdhem	I5i	52/55	021029	1720	1478	1743	1012	1734	98	74	76						
850	Vestas	655	Kulle 7 Havdhem,Havdhem	I5i	52/55	021029	1690	1484	1688	1029	1728	98	75	75						
850	Vestas	656	Kulle 8 Havdhem,Havdhem	I5i	52/55	021029	1730	1516	1769	1010	1749	98	74	75						
850	Vestas	659	Kulle 11 Näs,Havdhem	I5i	52/55	021029	1820	1524	1772	734	1500	87	77	75			</			

Ny *	Effekt (kW)		Fabrikat	Nr Anläggning	Placering	D/H I drift	Ber MWh	2006 MWh	2007 MWh	2008 MWh	12mån MWh	12mån %	Månad MWh	Tid %	Hindertid (tim)				
	Hög	Låg													Benämning, Ort	Karta	(m)	MS	YNS
850	Vestas	716	Kärragården 6,Bjåresjö	D2b	52/55	030408	1800	1663	2013	1165	1962	100	103	85					
850	Vestas	700	Broby Vind,Broby	D8g	52/54	030409	1400	1220	1583	916	1582	100	65	74					
850	Vestas	717	Kärragården, Lidan,Bjåresjö	D2b	52/55	030410	1850	1784	1998	1291	2118	100	118	87					
850	Vestas	710	Uvereds Vindkraftför. V4,Uv	C8f	52/50	030615	1250	1163	1443	887	1484	100	56	66					
850	Vestas	708	Uvereds Vindkraftför. V2,Uv	C8f	52/50	030615	1250	1122	1328	877	1467	100	55	66					
850	Vestas	707	Uvereds Vindkraftför. V1,Uv	C8f	52/50	030615	1250	1231	1476	929	1560	100	62	66					
850	Vestas	709	Uvereds Vindkraftför. V3,Uv	C8f	52/50	030615	1250	1174	1460	889	1483	100	56	66					
850	Vestas	711	Uvereds Vindkraftför. V5,Uv	a-95h	52/50	030615	1250	1168	1499	910	1532	100	57	65					
850	Vestas	724	Grebban 3, Tanumshede,T	A9f	52/50	030706	1600	1440	1571	733	1457	100							
850	Vestas	720	Stora Lund,Stora Lund	D8g	52/74	030714	1500	1330	1393	929	1601	100	70	78					
850	Vestas	722	Frittorp,Sparlösa Frittorp	C8e	52/74	030714	1700	1485	1850	1017	1797	100	83	72					
850	Vestas	721	Skeby 2,Källby	D8g	52/49	030723	1200	1023	1324	773	1325	100	57	62					
850	Vestas	749	Sparlösa,Sparlösa	C8e	52/65	030901	1650	1406	1699	983	1657	100	76	66					
850	Vestas	723	Erikstorp 2,Lundsbrunn	D8h	52/74	031024		1181	1353	765	1249	100	65	67					
850	Vestas	731	Elvinda, Rocklunda,Rocklun	F8g	52/65	031103	1600	1441	1808	984	1720	100	84	72					
850	Vestas	727	Valla Vind,Rök	E8c	52/65	031107	1700	1441	1873	970	1767	100	58	59					
850	Vestas	730	Skeby/Tungelunda III,Väder	E8c	52/74	031107	1800	1656	2022	1119	1954	100	83	68					
850	Vestas	728	Skeby/Tungelunda I,Väders	E8c	52/74	031107	1800	1592	1861	1074	1812	100	84	74					
850	Vestas	729	Skeby/Tungelunda II,Väder	E8c	52/74	031107	1800	1633	1943	1091	1876	100	90	74					
850	Vestas	726	Glänås Vind,Väderstad	E8c	52/65	031115	1700	1542	1910	1064	1863	100	76	68					
850	Vestas	725	Kärrets Gärd II,Långås	B5f	52/74	031125	1760	1619	1851	1025	1725	100							
850	Vestas	734	Stavlösa Vind III,Stavlösa	F8d	52/65	031205	1750	1588	1980	1100	1934	100	82	72					
850	Vestas	733	Stavlösa Vind II,Stavlösa	E8f	52/65	031205	1750	1609	2001	1100	1947	100	83	75					
850	Vestas	732	Stavlösa Vind I,Stavlösa	E8f	52/65	031205	1750	1411	1980	1109	1952	100	85	70					
850	Vestas	739	Mofalla Laggarebolet,Lagga	E8d	52/65	031210		1303	1508	905	1483	100	75	71					
850	Vestas	748	Björnskallen, Kajsa,Ljungda	C18f	52/65	031211	1900	1411	1423	719	1464	100	75	52					
850	Vestas	743	Heås, Sibräcka,Sibräcka	B7g	52/60	040121	1900	2073	2387	1263	2296	100	110	71					
850	Vestas	751	Stenkil,Stenskilsvarv, Varv	F8g	52/65	040128	1700	1313	1707	910	1619	100	74	71					
850	Vestas	766	Andersfält, 1SYD,Tönnersa	C4e	52/65	040131	1700	1332	1734	914	1549	100	64	63					
850	Vestas	767	Andersfält, 2 MITT,Tönnersa	C4e	52/65	040131	1750	1461	1813	956	1622	100	71	65					
850	Vestas	768	Andersfält, 3 NORR,Törnne	C4e	52/65	040131	1750	1480	1909	1081	1764	100	73	64					
850	Vestas	764	Ölanda,Istrum	D8h	52/74	040225	1400	1148	1389	813	1364	99	61	66					
850	Vestas	760	Tyskagården,Näs	D7h	52/74	040318	1800	1504	1789	1019	1724	100	74	74					
850	Vestas	762	Kvismaren 1,Odensbacken	F10c	52/74	040401	1430	1234	1461	833	1430	100	72	63					
850	Vestas	770	Långeryd II,Långeryd	F8d	52/65	040506	1750	1634	1971	809	1669	100							
850	Vestas	769	Långeryd I,Långeryd	F8d	52/65	040506	1750	1651	2040	891	1761	100							
850	Vestas	773	Brunnstorp Källby, Broby-Br	D8g	52/74	040713	1500	1325	1678	945	1674	100	67	62					
850	Vestas	784	St Wahlby,Väderstad	F8d	52/74	041206	1850	1665	2077	1069	1929	100							
850	Vestas	794	Blås ut Vind AB,Lundsbrun	D8g	52/74	041213	1500	1331	1564	878	1549	100	66	69					
850	Vestas	785	Tägneby Vind I,Tägneby	E8b	52/65	041215	2000	1650	2327	1208	2323	100							
850	Vestas	843	Vannborga Nedra,Borgholm	H5a	52/44	041231	1700	2008	2224	1095	2004	100	68	66					
850	Vestas	842	Vannborga Övra,Borgholm	H5a	52/44	041231	1700	1805	1981	1083	1855	100	63	67					
850	Vestas	788	Isberget III,Skonberga	F8e	52/74	050103	1600	1415	1586	676	1340	100	81	72					
850	Vestas	787	Isberget II,Skonberga	F8e	52/74	050103	1600	1393	1719	966	1652	100	78	69					
850	Vestas	786	Isberget I,Skonberga	F8e	52/74	050103	1600	1454	1793	1003	1727	100	83	72					
850	Vestas	796	Ova Vind,Lundsbrunn	D8g	52/74	050116	1500	1367	1705	983	1705	100	73	68					
850	Vestas	795	Kilabacken Vind AB,Lundsbr	D8g	52/74	050118	1550	1544	1818	1068	1843	100	82	72					
850	Vestas	797	Ryda Vind AB,Ryda	C8b	52/74	050127	1600	1543	1898	1090	1880	100	81	72					
850	Vestas	799	Storön,Storön	M25c	52/65	050201	1700	1585	1704	889	1842	100	65	57					
850	Vestas	800	Hunflen, Ferdinand 20615,	E13a	52/65	050403	1800	2064	2259	1166	2240	98	87	69					
850	Vestas	801	Hunflen, Vilhelm 20616,Äpp	E13a	52/65	050504	1800	1655	1897	1081	1890	97	83	69					
850	Vestas	802	Viglunda,Skara	D8d	52/72	050517	1600	1380	1720	857	1546	100	75	72					
850	Vestas	848	Örum Ystad,Örum	D2c	52/65	050520	2400	2003	2502	1558	2821	98	148	87					
850	Vestas	820	Lönhult,Lönhults gård	C3d	52/74	051017	1875	1951	2299	1087	2004	100	90	72					
850	Vestas	804	Östest-kröket,Tännäs	C17f	52/55	051124	1900	2676	2710	1337	2636	100	95	67					
850	Vestas	840	Uljeberg,Uljebergs Säteri	F8e	52/74	051221	1400	1306	1529	814	1439	100							
850	Vestas	844	Ekekullen,Dintestorp	D7h	52/74	051228	1650	1462	1574	849	1527	100	71	74					
850	Vestas	853	Lykkevind Istrum,Istrum	D8e	52/74	061130	1400	200	1414	835	1395	99	66	66					
850	Vestas	977	Uvbergets Hanna,Smedjeb	F12e	52/74	070105	1800		1277	920	1718	100	77	69					
850	Vestas	855	Brönnestad 3,Brönnestad B	C1i	52/52	070206	2050		1717	1339	2257	100	117	88					
850	Vestas	1001	Börstad 1,Börstad	F8d	52/65	070308	1750												
850	200	Vestas	693	Nils, Almåsa,Almåsaaberget	E19g	52/55	021008	2162	1761	1797	711	1500	100	74	55				
850	200	Vestas	718	Tomten flo,Gråstorp	C8d	52/74	030630	1786	1441	1817	1059	1796	98	76	68				
850	200	Vestas	740	Östergården, Skara,Skänin	D8d	52/74	031215	1650	1363	1721	992	1688	100	75	71				
850	200	Vestas	789	Kroka 1,Söderåkra	G4b	52/74	041128	1890	1124	1404	940	1532	100	66	73				
900	Neg Micon	851	OBV2, Hjällö,Hjo	E8a	52/60	050726	1700	1401	1575	875	1446	100	62	62					
900	200	NEG Micon	482	Äppelbovind ek.för,Hunnfle	E13a	52/49	001217	1600	1955	2107	1106	2160	99	84	70				
900	200	NEG Micon	618	Greby,Greby Samfällighet	G4i	52/55	001229	1652	1343	1197	971	1630	100	46	65				
900	200	NEG Micon	485	Klimpfjäll 3,Klimpfjäll	F23d	52/49	010116		759	1446	668	1297	94	64	71				
900	200	NEG Micon	484	Klimpfjäll 2,Klimpfjäll	F23d	52/49	010116		766	1254	642	1213	99	54	67				
900	200	NEG Micon	483	Klimpfjäll 1,Klimpfjäll	F23d	52/49	010116		749	76	593	666	58	54	66				7
900	200	NEG Micon	493	Dörestorp 2,Laholm	C4b	52/55	010614	1650	1329	1702	734	1309	100	52	70				
900	200	NEG Micon	496	Viscaria 3,Viscaria	J29h	52/49	010901	1896	1346	1484	736	1409	100	55	66				
900	200	NEG Micon	497	Viscaria 4,Viscaria	J29h	52/49	010901	1837	1308	1470	686	1362	100	65	69				
900	200	NEG Micon	495	Viscaria 2,Viscaria	J29h	52/49	010901	1784	1312	1390	701	1330	100	52	67				
900	200	NEG Micon	499	Viscaria 6,Viscaria	J29h	52/49	010901	1709	1330	1480	629	1314	100						
900	200	NEG Micon	498	Viscaria 5,Viscaria	J29h	52/49	010901	1655	1060	1305	571	1178	100	46	63				
900	200	NEG Micon	494	Viscaria 1,Viscaria	J29h	52/49													

Ny *	Effekt (kW)		Fabrikat	Nr	Anläggning Benämning, Ort	Placering Karta	D/H (m)	I drift	Ber MWh	2006 MWh	2007 MWh	2008 MWh	12mån MWh	12mån %	Månad MWh	Tid %	Hindertid (tim)					
	Hög	Låg															MS	YNS	OYS	PU	OPS	TF
1000			WinWind	850	Alva af Hulsta,Askersund	F9a	64/72	070125	2200		1962		1010									
1425			GE Wind En	606	Utgrunden T2,Offshore	G3h	70,5/65	001221		3241	3015	2366	4127	87	215	70	124					
1425			GE Wind En	608	Utgrunden T4,Offshore	G3h	70,5/65	001221		3976	4491	2792	4777	89	247	84	6					
1425			GE Wind En	611	Utgrunden T7,Offshore	G3h	70,5/65	001221		3201	3783	0	1470	47	0	0						
1425			GE Wind En	605	Utgrunden T1,Offshore	G3h	70,5/65	001221		4061	5598	2710	4954	87	285	80	347	50				
1425			GE Wind En	610	Utgrunden T6,Offshore	G3h	70,5/65	001221		2753	4418	2744	4586	81	150	45	225					26
1425			GE Wind En	607	Utgrunden T3,Offshore	G3h	70,5/65	001221		3751	4049	1296	2851	65	38	19			5			543
1425			GE Wind En	609	Utgrunden T5,Offshore	G3h	70,5/65	001221		3553	3353	1279	2605	57	155	55	143					91
1500			Enercon	381	Trolleberg,Trollebergs Gärd	C2e	66/67	990515	3700	3023	3923	2071	3594	100	174	93						
1500			GE Wind En	643	Assmäsa 2,Assmäsa	D2b	70,5/65	020712	3475	2278	3001	907	1998	95	125	76						
1500			GE Wind En	642	Assmäsa 1,Assmäsa	D2b	70,5/65	020712	3475	2350	2964	1441	2607	98	126	77						
1500			GE Wind En	644	Assmäsa 3,Assmäsa	D2b	70,5/65	020712	3475	2201	2682	1311	2355	98	127	78						
1500			Enercon	647	Hedagården 5,Hedagården	C3b	66/65	020901	3700	3159	3528	2132	3476	100	163	91						
1500			Enercon	646	Hedagården 4,Hedagården	C3b	66/65	020901	3700	3408	3979	2396	3900	100	169	88						
1500			Enercon	645	Hedagården 1,Hedagården	C3b	66/65	020901	3700	3414	4074	2435	3987	100	174	91						
1500			Enercon	676	Hedagården 3,Hedagården	C3b	70/65	030101	3700	3226	3897	2372	3818	100	164	92						
1500			Enercon	675	Hedagården 2,Hedagården	C3b	70/65	030101	3700	3281	3690	2286	3653	100	157	91						
1500			Enercon	677	Hedagården 6,Hedagården	C3b	70/65	030101	3700	3247	3944	2348	3842	100	162	92						
1500			Enercon	715	Annevind 2,Annelöv	C2h	70/65	030615	3700	3269	3907	2314	3818	100	172	92						
1500			Enercon	714	Annevind 1,Annelöv	C2h	70/65	030615	3700	3276	3883	2345	3846	100	168	92						
1500			Enercon	888	Nygårdshus 2,Eslov	-	66/65	041001	4200	634	3807	2316	3918	100	174	94						
1500			Enercon	889	p.Olofsson Energi,Eslov	D2g	70/86	041101	4100		3484	2263	3720	100	169	94						
1500			Vestas	781	Offerdal Råshön 5,Ånge	E19g	82/78	041203	4032	3683	4061	1422	3208	100	119	52						
1500			Vestas	783	Offerdal Råshön 7,Ånge	E19h	82/78	041203	3955	4077	4262	1674	3595	100	225	66						
1500			Vestas	778	Offerdal Råshön 2,Ånge	E19g	82/78	041205	4319	4528	4478	2164	4147	100	239	67						
1500			Vestas	782	Offerdal Råshön 6,Ånge	E19g	82/78	041205	4054	4130	1643	1583	1583	100	216	65						
1500			Vestas	777	Offerdal Råshön 1,Ånge	E19g	82/78	041207	4031	2698	4011	2217	3942	100	193	59						
1500			Vestas	779	Offerdal Råshön 3,Ånge	E19g	82/78	041208	3613	4219	4084	1610	3378	100	210	64						
1500			Vestas	780	Offerdal Råshön 4,Ånge	E19g	82/78	041208	4023	4186	3931	1796	3459	100	196	65						
1500			Vestas	813	Aapua 5,Aapua	M27i	82/78	050928	4397	4671	4500	2002	3913	78	0	0						744
1500			Vestas	812	Aapua 4,Aapua	M27i	82/78	050928	4344	4542	4750	2187	4334	93	194	64	21	110				
1500			Vestas	815	Aapua 7,Aapua	M27i	82/78	050928	4613	4831	5138	2217	4595	96	260	73	63	3				
1500			Vestas	814	Aapua 6,Aapua	M27i	82/78	050928	4500	4610	4599	2202	4518	95	247	79	1	13				
1500			Vestas	811	Aapua 3,Aapua	M27i	82/78	050928	4140	4179	4356	1782	3790	88	142	49	123				105	
1500			Vestas	810	Aapua 2,Aapua	M27i	82/78	050929	4232	4152	4592	2042	4088	89	216	64			17		100	
1500			Vestas	809	Aapua 1,Aapua	M27i	82/78	051003	4465	4689	5103	1986	4383	94	227	61	22	45			72	
1500	300		Vestas	386	Slitevind XXIV,Smöjen	J7c	66/67	990824	4119	2466	3349	1881	3324	87	91	50	341					
1500	300		Vestas	387	Slitevind XXV,Smöjen	J7c	66/67	990824	3970	3075	3329	1861	3281	89	94	41	379					
1500	300		Vestas	389	Slitevind XXVII,Smöjen	J7c	66/67	990826	4298	3611	3860	2253	3862	97	141	54					2	
1500	300		Vestas	388	Slitevind XXVI,Smöjen	J7c	66/67	990828	4266	3169	3723	1363	2928	74	98	44	283				5	
1500	300		Vestas	422	Svireg, Skåls 12,Näs	I5f	66/67	000121	4550	3692	3859	2525	3791	85	170	72	2					
1500	300		Vestas	476	Storugns 9,Lärbro	J7e	66/78	010310	3497	2957	3080	1961	3278	94	124	78						
1500	300		Vestas	475	Storugns 8,Lärbro	J7e	66/78	010313	3430	2924	3378	2088	3425	98	127	80						
1500	300		Vestas	474	Storugns 7,Lärbro	J7e	66/78	010317	3377	2785	3066	1952	3093	94	112	72			67			
1500	300		Vestas	617	Sigwards 3,Näs	I5f	66/80	011108	4500	4115	4964	2306	4355	98								
1500	400		NEG Micon	699	Digerberget,Digerberget	D17c	72/62	020101	3800	2557	2486	1068	1903	89	97	49						
1500	400		NEG Micon	832	Mungseröd 3,Mungseröd	A9f	72/67	060131	2800	2218	2986	1750	2999	100	167	81						
1500	400		NEG Micon	833	Mungseröd 4,Mungseröd	A9f	72/67	060131	2800	2027	2567	1521	2585	100	148	83						
1500	400		NEG Micon	830	Mungseröd 1,Mungseröd	A9f	72/67	060131	2800	2387	3096	1723	3010	100	181	82						
1500	400		NEG Micon	835	Mungseröd 6,Mungseröd	A9f	72/67	060131	2800	2423	2981	1498	2739	100	79	43						
1500	400		NEG Micon	834	Mungseröd 5,Mungseröd	A9f	72/67	060131	2800	2471	3129	1809	3109	100	172	85						
1500	400		NEG Micon	831	Mungseröd 2,Mungseröd	A9f	72/67	060131	2800	2239	2892	1679	2936	100	163	84						
1750			Vestas	637	Gråsjön,Kallsedet	D20d	66/60	001108	3000	1540												
1800			Vestas	858	Stenbrona 1,Stenbrona-Sal	C8f	90/95	070204	5200		5297	3449	6074	100	287	54						
1800			Vestas	859	Stenbrona 2,Stenbrona-Sal	C8f	90/95	070204	5200		5402	3438	6077	100	291	55						
1800			Vestas	956	Vara Tornum,Kvänum	C8f	90/95	080101	5300													
2000			Vestas	738	Skåls Näs, Slitevind XXIX,S	I5f	80/78	031214	6000	5413	6151	3228	5777	95	297	78			2			
2000			Vestas	790	Västraby 1 SV,Löberöd	D2g	80/78	040806	4800	4451	4943	3166	5155	100	233	81						
2000			Vestas	791	Västraby 2 NV,Västraby	D2g	80/78	040806	4800	4169	4247	2767	4626	100	178	65						
2000			Vestas	792	Västraby 3 SO,Västraby	D2g	80/78	040806	4800	4256	4503	2894	4416	100	223	80						
2000			Vestas	793	Västraby 4 NO,Västraby	D2g	80/78	040806	4800	3959	4850	2851	4553	100	209	78						
2000			Enercon	774	Orup 1,Rolsberga	D2g	70/65	041201	3500	3087	3836	2388	3754	100	155	94						
2000			Enercon	821	Långå 1,Långå	D17e	70/85	051007	5400	3702	4208	2188	4209	100	161	84						
2000			Enercon	822	Långå 2,Långå	D17e	70/85	051017	5400	4052	3972	2150	4206	100	165	84						
2000			Enercon	823	Långå 3,Långå	D17e	70/85	051024	5400	3926	4357	2154	4225	100	159	85						
2000			Enercon	824	Långå 4,Långå	D17e	70/85	051031	5400	4105	4414	2327	4397	100	175	85						
2000			Enercon	825	Långå 5,Långå	D17e	70/85	051108	5400	3436	3874	2100	4177	100	162	84						
2000			Enercon	847	Odarslöv 3,Eslov	C2i	70/64	060720	4900	1658	4467	2657	4304	100	173	80						
2000			Enercon	845	Odarslöv 1,Eslov	C2f	70/64	060720	4900	1819	4840	3029	4880	100	207	93						
2000			Enercon	846	Odarslöv 2,Eslov	C2i	70/64	060720	4900	1833	4482	2938	4596	100	201	90						
2000			Vestas	971	Munkagård 3,Tvååker	B																

Ny *	Effekt (kW)		Fabrikat	Nr Anläggning	Placering	D/H	I drift	Ber MWh	2006 MWh	2007 MWh	2008 MWh	12mån MWh	12mån %	Månad MWh	Tid %	Hindertid (tim)					
	Hög	Låg														Benämning, Ort	Karta	(m)	MS	YNS	OYS
2000			Enercon	972	Sundsholm,Luttra	D7h	82/79	071219	4300			2598	2598	100	227	90					
2000			Enercon	966	Skörstorp 1,Skörstorp	D7h	82/98	080118	5500			2361	2361	100	254	92					
2000			Enercon	967	Skörstorp 2,Skörstorp	D7h	82/98	080118	5500			2319	2319	100	244	94					
2000			Enercon	968	Skörstorp 3,Skörstorp	D7h	82/98	080118	5500			2177	2177	100	256	94					
* 2000			Enercon	987	Univ. Wind Odarslöv 4,Lund	C2f	71/63	080714	5400												
* 2000			Enercon	988	Univ. Wind Odarslöv 5,Lund	C2f	71/63	080714	5400												
* 2000			Enercon	989	Univ. Wind Odarslöv 6,Lund	C2f	71/63	080714	5400												
2000	500		NEG Micon	687	Yttre Stengrund 2,Offshore	G3d	72/60	010930	6000	3778	4385	1606	3586	35	31	4			744		
2000	500		NEG Micon	686	Yttre Stengrund 1,Offshore	G3d	72/60	010930	6000	2792	5381		2434	98							
2000	500		NEG Micon	688	Yttre Stengrund 3,Offshore	G3d	72/60	010930	6000	4495	5915	2220	4595	46	307	83			87		19
2000	500		NEG Micon	689	Yttre Stengrund 4,Offshore	G3d	72/60	010930	6000	4453	5222	2101	4328	96	42	6					
2000	500		NEG Micon	690	Yttre Stengrund 5,Offshore	G3d	72/60	010930	6000	3132	0	0	0	11							
2000	1000		Vestas	477	Boel,Malmö	C2e	80/80	010221	6300	3740	4832	3745	6135	98	298	82			8		
2000	1000		Vestas	683	Lundåkra, LU1,Landskrona	C2g	80/78	030120	5500	4766	5444	3180	5308	93	255	81					
2000	1000		Vestas	684	Lundåkra, LU2,Landskrona	C2g	80/78	030120	5500	5106	5263	3172	5269	92	286	82					
2000	1000		Vestas	973	Byråsen, Marika,Malung	D13e	80/78	071222	4000		911	2089	3000	100	150	64					
2000	1000		Vestas	974	Byråsen, Virola,Malung	D13e	80/78	071229	4000		1089	2300	3389	100	160	68					
2300			Enercon	982	Lövstaviken V6,Falkenberg	B5c	70/70	070115	5600		3181	3573	6085	100	228	88					
2300			Enercon	978	Lövstaviken V1,Falkenberg	B5c	70/70	070115	5600		3178	3647	6179	100	219	88					
2300			Enercon	979	Lövstaviken V2,Falkenberg	B5c	70/70	070115	5600		2676	3334	5456	100	188	89					
2300			Enercon	980	Lövstaviken V4,Falkenberg	B5c	70/70	070115	5600		3283	3760	6328	100	231	89					
2300			Enercon	981	Lövstaviken V5,Falkenberg	B5c	70/70	070115	5600		2530	3225	5200	100	193	89					
2300			Siemens	926	Lillgrund F-02,Offshore	C2a	92,4/69	071004	6875		1837	3619	5456	100	269						
2300			Siemens	922	Lillgrund E-03,Offshore	C2a	92,4/69	071004	6875		1916	3411	5327	100	258						
2300			Siemens	921	Lillgrund E-02,Offshore	C2a	92,4/69	071004	6875		1634	3501	5135	100	228						
2300			Siemens	920	Lillgrund E-01,Offshore	C2a	92,4/69	071004	6875		1888	3309	5197	100	251						
2300			Siemens	935	Lillgrund H-02,Offshore	C2a	92,4/69	071005	6875		2026	4253	6279	100	358						
2300			Siemens	937	Lillgrund H-04,Offshore	C2a	92,4/69	071006	6875		1140	4094	5234	100	345						
2300			Siemens	927	Lillgrund F-03,Offshore	C2a	92,4/69	071006	6875		1291	2967	4258	100	234						
2300			Siemens	932	Lillgrund G-03,Offshore	C2a	92,4/69	071007	6875		1881	3726	5607	100	298						
2300			Siemens	931	Lillgrund G-02,Offshore	C2a	92,4/69	071008	6875		1707	3858	5565	100	290						
2300			Siemens	936	Lillgrund H-01,Offshore	C2a	92,4/69	071008	6875		1511	3828	5339	100	340						
2300			Siemens	891	Lillgrund A-02,Offshore	C2a	92,4/69	071020	6875		1331	3530	4861	100	312						
2300			Siemens	890	Lillgrund A-01,Offshore	C2a	92,4/69	071020	6875		1599	3872	5471	100	308						
2300			Siemens	904	Lillgrund B-08,Offshore	C2a	92,4/69	071020	6875		1735	4496	6231	100	458						
2300			Siemens	892	Lillgrund A-03,Offshore	C2a	92,4/69	071021	6875		935	2903	3838	100	329						
2300			Siemens	895	Lillgrund A-06,Offshore	C2a	92,4/69	071022	6875		1690	4030	5720	100	362						
2300			Siemens	893	Lillgrund A-04,Offshore	C2a	92,4/69	071022	6875		1631	3912	5543	100	342						
2300			Siemens	896	Lillgrund A-07,Offshore	C2a	92,4/69	071022	6875		1750	4332	6082	100	426						
2300			Siemens	903	Lillgrund B-07,Offshore	C2a	92,4/69	071023	6875		1633	4025	5658	100	349						
2300			Siemens	894	Lillgrund A-05,Offshore	C2a	92,4/69	071024	6875		1270	3221	4491	100	346						
2300			Siemens	898	Lillgrund B-02,Offshore	C2a	92,4/69	071104	6875		1369	3539	4907	100	247						
2300			Siemens	899	Lillgrund B-03,Offshore	C2a	92,4/69	071104	6875		1324	3559	4883	100	266						
2300			Siemens	900	Lillgrund B-04,Offshore	C2a	92,4/69	071104	6875		1358	3693	5051	100	284						
2300			Siemens	897	Lillgrund B-01,Offshore	C2a	92,4/69	071104	6875		1350	3572	4922	100	253						
2300			Siemens	911	Lillgrund C-07,Offshore	C2a	92,4/69	071108	6875		1235	4043	5278	100	370						
2300			Siemens	901	Lillgrund B-05,Offshore	C2a	92,4/69	071108	6875		1122	3672	4793	100	227						
2300			Siemens	902	Lillgrund B-06,Offshore	C2a	92,4/69	071108	6875		916	3679	4595	100	319						
2300			Siemens	910	Lillgrund C-06,Offshore	C2a	92,4/69	071108	6875		1250	3782	5033	100	330						
2300			Siemens	919	Lillgrund D-08,Offshore	C2a	92,4/69	071112	6875		1323	4187	5510	100	414						
2300			Siemens	912	Lillgrund C-08,Offshore	C2a	92,4/69	071115	6875		1133	4329	5462	100	432						
2300			Siemens	905	Lillgrund C-01,Offshore	C2a	92,4/69	071117	6875		946	3601	4547	100	239						
2300			Siemens	917	Lillgrund D-06,Offshore	C2a	92,4/69	071120	6875		541	3735	4276	100	342						
2300			Siemens	907	Lillgrund C-03,Offshore	C2a	92,4/69	071120	6875		918	3449	4367	100	241						
2300			Siemens	906	Lillgrund C-02,Offshore	C2a	92,4/69	071120	6875		923	3490	4413	100	242						
2300			Siemens	909	Lillgrund C-05,Offshore	C2a	92,4/69	071124	6875		563	3679	4241	100	315						
2300			Siemens	908	Lillgrund C-04,Offshore	C2a	92,4/69	071124	6875		878	3528	4405	100	286						
2300			Siemens	918	Lillgrund D-07,Offshore	C2a	92,4/69	071124	6875		856	4140	4997	100	389						
2300			Siemens	925	Lillgrund E-07,Offshore	C2a	92,4/69	071128	6875		888	4270	5159	100	391						
2300			Siemens	933	Lillgrund G-04,Offshore	C2a	92,4/69	071201	6875		288	3993	4281	100	336						
2300			Siemens	930	Lillgrund F-06,Offshore	C2a	92,4/69	071201	6875		244	4246	4490	100	385						
2300			Siemens	929	Lillgrund F-05,Offshore	C2a	92,4/69	071201	6875		186	3916	4101	100	359						
2300			Siemens	928	Lillgrund F-04,Offshore	C2a	92,4/69	071201	6875		268	3747	4014	100	310						
2300			Siemens	923	Lillgrund E-04,Offshore	C2a	92,4/69	071201	6875		320	3704	4024	100	286						
2300			Siemens	913	Lillgrund D-01,Offshore	C2a	92,4/69	071201	6875		462	3323	3785	100	242						
2300			Siemens	914	Lillgrund D-02,Offshore	C2a	92,4/69	071201	6875		499	3498	3997	100	234						
2300			Siemens	915	Lillgrund D-03,Offshore	C2a	92,4/69	071201	6875		181	3477	3658	100	239						
2300			Siemens	916	Lillgrund D-04,Offshore	C2a	92,4/69	071201	6875		118	3272	3390	100	299						
2300			Siemens	934	Lillgrund G-05,Offshore	C2a	92,4/69	071201	6875		147	4031	4178	100	364						
2300			Siemens	924	Lillgrund E-06,Offshore	C2a	92,4/69	071201	6875		582	4032	4614	100	357						
3000			Vestas	763	Olsvenne 2,Näs	I5f	90/80	021201	8000	7344	7089	3137	6288	78	406	75	29				1
3000			Vestas	867	Holmsund 2,Holmsund	K20e	90/80	070503	6000		4077	4061	7352	100	334	65					

Karta över verkens placering

