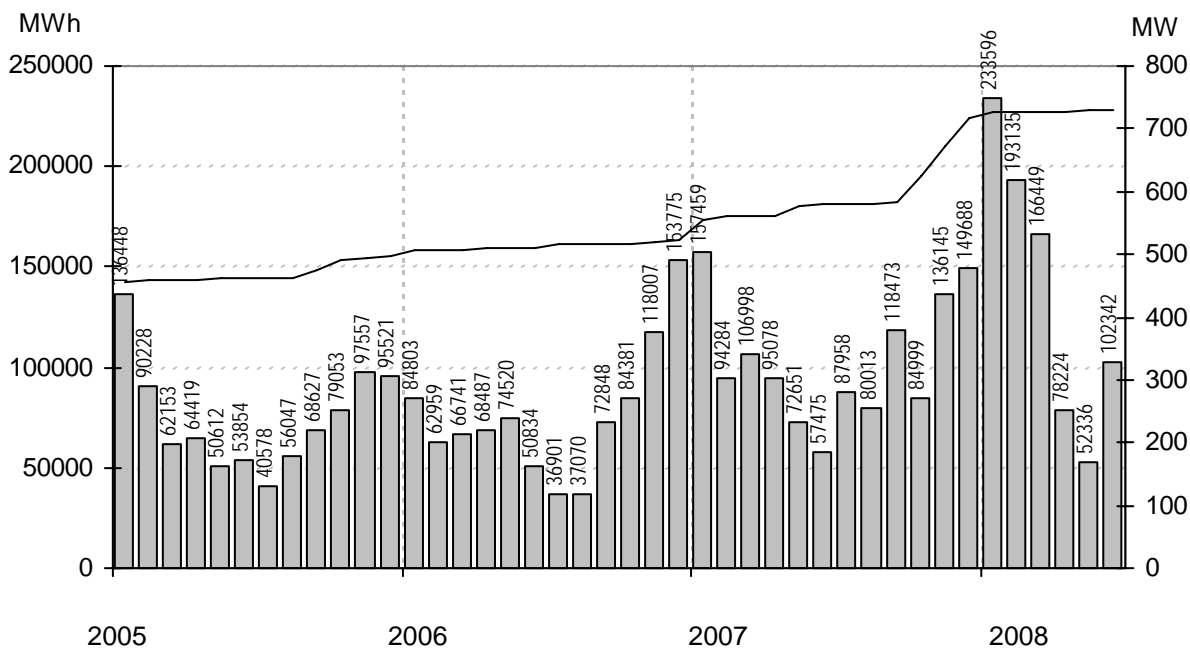


Vindkraftverk

juni 2008

Internetadress: <http://www.vindenergi.org/driftuppfolj.htm>

Vindproducerad el



Staplarna visar producerad energi per månad i MWh, linjen visar installerad effekt i MW

Sammanfattning

Installerad effekt	(MW)	729
Antal verk	(st)	895
Rapporterade denna månad	(st)	775
Elproduktion		
2006	(MWh)	911 325
2007	(MWh)	1 241 219
2008	(MWh)	826 082
Rapporterat denna månad	(MWh)	102 342

Vindens energiinnehåll	
Månaden jämfört med samma månad tidigare år	140 %
Året hittills jämfört med samma period under tidigare år	118 %
Senaste 12 månaderna jämfört med samma period under tidigare år	111 %

Förklaringar till tabellen på följande sidor

Ber	Av ägaren lämnad uppgift på beräknad elproduktion		
Årtal	Sammanlagd elproduktion under respektive år		
12mån	Elproduktion och tillgänglighet senaste 12 månaderna		
Månad	Elproduktion under månaden		
Tid	Andel av månaden som generatoren varit inkopplad på nät		
*	Nytt verk		
MS	Mindre störning	PU	Planerat underhåll
YNS	Yttre nätstörning	ÖPS	Övrigt planerat stopp
ÖYS	Övrig yttre störning	TF	Tekniskt fel

Ett ELFORSK - Statens Energimyndighetsprojekt

Sammanställningen gjord 2008-07-14

Ansvarig:

Nils-Eric Carlstedt, telefon: 08 - 739 54 67

E-post: nilseric.carlstedt@vattenfall.com

Adress: Vattenfall Power Consultant AB, Vindstatistik

Box 527

162 16 Stockholm

Telefon: 08 - 739 60 00 vx Fax: 08 - 739 62 98

Ny *	Effekt (kW)		Fabrikat	Nr	Anläggning Benämning, Ort	Placering Karta	D/H (m)	I drift	Ber MWh	2006 MWh	2007 MWh	2008 MWh	12mån MWh	12mån %	Månad MWh	Tid %	Hindertid (tim)				
	Hög	Låg															MS	YNS	OYS	PU	OPS
225	50	Vestas	63	Bösarp,Trelleborg	C1i	27/25	921215	472	383	487	251	465	99	34	84						
225	50	Vestas	545	Hjärtholmen Abel,Göteborg	B7a	27/31	930105	550	498	578	310	606	100	54	84						
225	50	Vestas	544	Hjärtholmen Set,Göteborg	B7a	27/31	930105	550	487	567	306	594	100	54	83						
225	50	Vestas	65	August,Visingsö	E7g	27/31	930107	480	317	422	243	446	98	20	53			15			
225	50	Vestas	70	Kristinelund 3,Ventlinge	G3i	27/31	930109	580	488	609	315	605	100	39	88						
225	50	Vestas	69	Kristinelund 2,Ventlinge	G3i	27/31	930109	580	492	609	315	605	100	39	87						
225	50	Vestas	68	Kristinelund 1,Ventlinge	G3i	27/31	930109	580	507	618	322	615	100	40	88						
225	50	Vestas	541	Slitevind I,Näs	I5f	27/30	930120	600	456	579	311	603	99	38	86			2			
225	50	Vestas	546	Hjärtholmen Axel,Göteborg	B7a	27/31	930616	550	491	533	305	559	95	54	83						
225	50	Vestas	83	Berta,Simris	E2a	27/32	930923	480	412	457	228	475	99	32	87						
225	50	Vestas	82	Österlervind,Simris	E2a	27/32	930923	480	451	542	219	465	98	33	89						
225	50	Vestas	81	Appunamöllan,Appuna	F8d	27/32	931013	353													
225	50	Vestas	94	Kerstin,Smedjeholm	B5c	27/31	931209	550	484	571	306	598	100	53	83						
225	50	Vestas	96	Viktor,Simris	E2a	27/32	940112	480	423	512	195	425	99	30	84						
225	50	Vestas	100	Gulsippa,Grönhögen	G3i	27/30	940126	580	391	501	265	499	100	30	85						
225	50	Vestas	101	Blåsippa,Grönhögen	G3i	27/30	940126	580	445	553	274	547	100	30	72						
225	50	Vestas	97	Almetorps Säteri,Lavad	C8e	27/32	940202	320	186	253	142	262	99	23	68			4		35	
225	50	Vestas	113	Elvira,Kistinge	C4e	27/31	940623	384	330	405	184	368	100								
225	50	Vestas	106	Kristinelund Nord,Ventlinge	G3i	27/31	940718	600	487	609		290	100								
225	50	Vestas	110	El-Trendo,Tvååker	B5e	27/31	940820	460	389	454	250	473	100	36	67						
225	50	Vestas	109	Lilla ELen,Tvååker	B5e	27/31	940820	460	382	433	242	452	100	37	76						
225	50	Vestas	112	Rosendal,Rosendal	B5f	27/31	940930	500	389	472	243	471	100	37	78						
225	50	Vestas	116	Sibylla af,Ångholmen	A7f	29/31	941020	570	542	640	286	608	100	60	79						
225	50	Vestas	111	Hällemöllan 1,Rönnäng	A7f	29/32	941021	600	550	615	329	662	100	59	78						
225	50	Vestas	119	Hägwards,Hall	J7e	29/31	941215	410	347	438	238	447	98	30	77						
225	50	Vestas	121	Hornbore,Hamburgsund	A9c	29/31	941216	500	306	271	155	318	100	33	61						
225	50	Vestas	120	Vivi,Visingsö	E7g	29/31	941228	530	339	167	174	176	100	27	57						
225	50	Vestas	134	Ölevind,Öllöv	C4a	27/31	950601	540	466	573	311	590	100	45	71						
225	50	Vestas	138	Landskronavind,Landskron	C2g	29/31	950815	520	307	283	195	329	91								
225	50	Vestas	136	Nuntorpskolan,Brålanda	B8i	29/31	950824	325	190	278	148	275	100	22	57						
225	50	Vestas	141	Elmer II,Mosås	-	29/31	950912	320	200	269	135	256	100	19	54						
225	50	Vestas	142	Stella af Rönnäng,Rönnäng	A7f	29/31	950918	550	491	591	305	604	100	56	78						
225	50	Vestas	148	Önaholms Gärd 5,Tveta	C10b	29/34	951108	417	402	464	246	498	100	35	68						
225	50	Vestas	177	Frیدهborg,Furåsa Norrgård	E8f	29/31	960119	410	343	441		211									
225	50	Vestas	178	Zepyrus af Hov,Ålmeestad	D7d	29/31	960221	332	174	221	130	228	100	18	67						
225	50	Vestas	570	Ingel 2,Östra Ingelstad	D2c	29/31	960320	460	413	514	273	505	100	35	78						
225	50	Vestas	569	Ingel 1,Östra Ingelstad	D2c	29/31	960320	460	435	529	225	466	100	38	80						
225	50	Vestas	197	Önnevind,Önneestad	D3f	29/31	960511	320	192	262	80	182	100								
225	50	Vestas	196	Arendals Vind,Arendal	A8e	29/31	960620	415	232	276	114	219	93	25	66					55	
225	50	Vestas	200	Lunden,Gårdhem	B8c	29/30	960701	330	191	247	99	213	100	12	29						
225	50	Vestas	573	Stora Bjärs 1,Stenkyrka	J7a	29/30	960705	450	323	392	220	409	99	26	74						
225	50	Vestas	215	Kälvene,Kälvene	D7h	29/31	960828	330	246	317	181	322	99	22	72						
225	50	Vestas	575	Hovby 1,Hovby	D3c	29/31	960903	400	241	344	210	350	100	27	64						
225	50	Vestas	576	Hovby 2,Hovby	D3c	29/31	960903	400	248	334	204	336	100	26	64						
225	50	Vestas	214	Krågevind,Önneestad	D3f	29/31	960919	320													
225	50	Vestas	235	Kristinelund 5,Ventlinge	G3i	27/31	961106	600	547	686	355	682	100	44	88						
225	50	Vestas	234	Gullvivan,Grönhögen	G3i	29/32	961107	570	451	565	71	328	100	27	66						
225	50	Vestas	233	Linnea,Grönhögen	G3i	29/32	961108	570	443	545	275	533	100	31	82						
225	50	Vestas	241	Månsunen,Gislöv	E2a	29/32	970217	525	446	536	296	537	100	34	83						
225	50	Vestas	250	Ingel 3,Östra Ingelstad	D2c	29/32	971017	460	441	539	287	534	100	38	87						
225	50	Vestas	257	Hällemöllan 2,Rönnäng	-	29/32	971111	600	572	676	322	676	98	63	81						
225	50	Vestas	272	Agrivind,Grötlingbo	J5g	29/30	980110	580	412	485	261	483	98	28	81			1			
225	50	Vestas	372	Luttraverket,Liden Luttra	-	29/31	981217	380	305	408		186									
225	50	Vestas	368	Ann-EL-i,Hängsdala	D7h	29/30	990104	370	341	431	228	420	100	33	78						
225	50	Vestas	375	Gesvinto, Skåls Vindk,Näs	I5f	29/30	990508	620	505	628	331	646	98	42	83			12		5	
225	50	Vestas	761	Lunden 2,Gårdhems-Lunde	B8c	29/32	040426	310	222	291	174	310	100	26	63						
225	50	Vestas	885	Bränneriet,Vänersnäs	C8g	29/31	060201	250		20	157	177	100	22	65						
225	50	Vestas	984	Avfallsverk V7,Falkenberg	B5c	27/30	080501	550			44	44	100	44	74						
225	50	Vestas	983	Avfallsverk V6,Falkenberg	B5c	27/30	080501	550			42	42	100	42	76						
230		Enercon	308	Strömmaskolan,Sätilla	B6i	30/52	980509	400	172	165	88	150	100								
250		WindWorld	156	Ång-EL,Veinge	C4e	29/41	951123	365	286	363	212	373	100	33	72						
250		WindWorld	157	Ax-EL,Genevad	C4e	29/41	951124	420	303												
250		WindWorld	208	Nya Skottorp 1,Skottorp	-	29/41	960514	420													
250		WindWorld	185	Orr-EL,Orreberg	C4e	29/40	960515	390	346	422	229	431	100	36	69						
250		WindWorld	187	Värestorps Vind,Värestorp	C4b	29/41	960529	325	288	370	215	373	100	30	67						
250		WindWorld	198	Åkersdal,Glimminge	C3g	29/40	960606		196	524		245									
250		WindWorld	203	Bosse 1,Näs	I5i	29/41	960701	550		13											
250		WindWorld	205	Agro 1,Lummelunda	J7a	29/42	960718	483	322	430	201	450	98	29	80						
250		WindWorld	206	Agro 2,Lummelunda	J7a	29/42	960719	483	342	272	94	162	100	14							
250		WindWorld	212	Bosse 2,Näs	I5i	29/41	960928	550	512												
250		WindWorld	590	Kalmar Energi, Degerhamn,	-	29/30	961025	563	196	62	85	146	91	14							
250		WindWorld	591	Kalmar Energi, Degerhamn,	-	29/30	961025	563	425	440	238	396	96	24	69						
250		WindWorld	589	Kalmar Energi, Degerhamn,	-	29/30	961025	563	430	374	124	339	89	14							
250	50	NEG Micon	53	Silvia af,Flatgarn	H11b	26/30	920810	342													
250	50	NEG Micon	78	Justinia af Galtabäck,Galta	B5f	26/30	930903	440													
400		Vestas	35	Hardeberga,Lund	C2f	35/30	920117														
450		Bonus	50	Basteviksholmen 1,Lyse	A8f	35/35	920617	1000	818	1121	554	1132	97	102	75			31			
450		Bonus	77	Risholmen Marta,Göteborg	B7a	37/37	930727	1100	862	970	487	1027	100	0	1						
490		WindWorld	72	Holmbod Inga,Näs	I5f	37/41	930320	1185	711	1056	219	745	100	69	73						
490		WindWorld	71	Holmbod Holmina,Näs																	

Ny *	Effekt (kW)		Fabrikat	Nr	Anläggning Benämning, Ort	Placering Karta	D/H (m)	I drift	Ber MWh	2006 MWh	2007 MWh	2008 MWh	12mån MWh	12mån %	Månad MWh	Tid %	Hindertid (tim)					
	Hög	Låg															MS	YNS	OYS	PU	OPS	TF
490	WindWorld	140	Hablingbovind 2,Hablingbo	I5i	37/41	950801	1225	1006	1195	600	1252	100										
490	WindWorld	170	JMR Vindfarm Victoria,Näs	I5i	37/41	951215	1150	903	1055	603	1088	100	81	78								
500	Vestas	543	Slitevind III,Näs	I5f	39/41	930209	1350	1039	1288	706	1343	98	82	76	3	3						
500	Vestas	504	Seglaberga IV,L.Tjärby	C4e	39/40	930701	1000	538	782	466	791	100	78									
500	Vestas	80	Molly Tängen,Orust	A7i	39/41	930923	1350	994	1314	642	1318	99	114	66								
500	Vestas	90	Elektro Glitne,Näs	I5f	39/41	931220	1200	1030	1305	709	1352	99	82	75							2	
500	Vestas	91	Rehn Kraft I,Näs	I5f	39/41	931221	1200	972	1196	663	1245	99	75	73							7	
500	Vestas	103	Storegården,Ås	C8d	39/41	940428		521	690	405	722	97	58	66							1	
500	Vestas	108	Stavar Bursvind,Näs	I5f	39/41	940826	1200	1156	1404	763	1469	100	99	77								
500	Vestas	114	Barsebäck III,Barsebäck	C2h	39/40	941017	1150	935	1138	659	1246	100	88	71								
500	Vestas	550	Vindudd IV,Grötlingbo	J5g	39/41	941115	1050	932	1114	620	1140	98	61	74							1	5
500	Vestas	551	Vindudd V,Grötlingbo	J5g	39/41	941115	1050	924	1090	606	1117	98	58	61	28	6						
500	Vestas	127	Ingeborg,Hogenäset	A8f	39/39	950125	1100	954	1146	566	1128	97	95	72							7	5
500	Vestas	124	Sophie Hogenäset,Sotenäs	A8f	39/41	950131	1100	969	1133	598	1144	100	98	76								8
500	Vestas	125	Häckenäs Betty,Vadstena	E8f	39/41	950209	1120	762	1030	518	1046	100	58	61								
500	Vestas	128	Sönnertorp I,Sönnertorp	C4a	39/41	950213	890	771	999	506	958	100	10	56								
500	Vestas	552	Slitevind VII,Näs	I5f	39/41	950316	1200	949	1199	641	1237	98	82	75							2	
500	Vestas	553	Ryftes Maria,Näs	I5f	39/41	950316	1200	925	1177	645	1225	99	80	77							2	
500	Vestas	131	Sönnertorp II,V:a Karup	C4a	39/40	950331	890	888	1044	511	979	100										
500	WindWorld	151	ID481,Näs	I5f	37/41	950927	1250	841		113	113	100	84	79								
500	WindWorld	150	ID480,Näs	I5f	37/41	950927	1200	900	487	610	1097	100	80	81								
500	WindWorld	158	Linds,Näs	I5f	37/41	951001	1200	951	1278	693	1322	100	87	79								
500	WindWorld	561	BEA 1,Näs	I5f	37/41	951001	1200	414	1041	620	1191	100	79	78								
500	WindWorld	152	Ahlsten Energi AB,Näs	I5f	37/41	951002	1250	796	1115	638	1282	100	68	65								
500	Enercon	147	Ruuthsbo I,Ruuthsbo	D1h	40/42	951020	1500	1134	1378	736	1369	98	96	93								
500	WindWorld	153	LSG (fd Vindkomp. 1),Näs	I5f	37/41	951101	1150	760	1049	549	1045	100	70	75								
500	WindWorld	554	Greifenstein Wind AB 1,Nä	I5f	37/41	951116	1150	473	925	468	926	100										
500	WindWorld	555	Greifenstein Wind AB 2,Nä	I5f	37/41	951120	1150	644	908	525	901	100	72	74								
500	WindWorld	155	ID485,Näs	I5f	37/41	951120	1200	866	1118	597	1149	100	78	79								
500	WindWorld	562	BEA 2a,Näs	I5f	37/41	951210	1217	966	1194	647	1229	100	86	75								
500	WindWorld	563	BEA 2b,Näs	I5f	37/41	951210	1217	864	1092	565	1100	100	78	79								
500	WindWorld	564	BEA 2c,Näs	I5f	37/41	951210	1217	924	1201	620	1224	100	72	59								
500	WindWorld	167	ID 491,Näs	I5f	37/41	951214	1200	464	1074	621	1126	100	77									
500	WindWorld	168	Burgstein Wind,Näs	I5f	37/41	951214	1150	819	1053	519	1034	100	61	63								
500	Enercon	566	Slitevind X,Smöjen	J7c	40/50	951215	1300	1123	1104	671	1220	100	71	89								
500	Enercon	567	Slitevind XI,Furillen	J7c	40/50	951219	1400	1237	1361	736	1409	100	88	88								
500	WindWorld	162	Lucia af Boholmen,Hammar	D10d	37/41	951219	800	301	700	380	776	100	49	66								
500	WindWorld	171	Grupp 8,Näs	I5f	37/41	951220	1200	532	756	576	1097	100	74	79								
500	WindWorld	559	Annelöv I,Landskrona	C2h	37/41	951220		780	732	564	768	100	70	75								
500	Enercon	568	Slitevind XII,Furillen	J7c	40/50	951220	1400	1239	1371	726	1407	100	37	42								
500	WindWorld	172	Si-Vind,Lysekil	A8f	37/40	951221	950	738	848	446	854	100	78	70								
500	Enercon	565	Slitevind IX,Smöjen	J7c	40/50	951222	1300	1030	1072	603	1099	100	57	82								
500	Vestas	186	Åstorp 1,Åstorp	C3e	39/40	960216	860	668	822	420	783	81	7	8							2	639
500	WindWorld	560	Annelöv II,Landskrona	C2h	37/41	960307		739	959	515	924	100	67	80								
500	Enercon	181	Slitevind XIII,Larsbo Glemm	D1i	40/50	960513	1300	1208	1429	782	1423	100	100	90								
500	Enercon	182	Slitevind XIV,Larsbo Glem	D1i	40/50	960513	1300	1211	1388	777	1391	100	106	94								
500	Enercon	184	Slitevind XV,Rynges S	D2a	40/50	960515	1300	1019	1277	651	1214	100	96	93								
500	Enercon	183	Slitevind XVI,Rynges N	D2a	40/50	960515	1300	1067	1337	714	1308	100	98	94								
500	WindWorld	195	Ärröd 220001,Ärröd	D2h	37/41	960523	710	97	833		359											
500	WindWorld	238	Månstörps Gärd,Laholm	D4b	37/41	960619	800															
500	WindWorld	572	Kullavind,Nyhamnsläge	B3i	37/41	960620		835	1121	570	1090	100	74	74								
500	WindWorld	571	Kullamöllan,Nyhamnsläge	B3i	37/41	960620		841	1096	220	720	100	79	75								
500	Vestas	519	Värpinge Clara,Lund	C2e	39/40	960711	1050	711	945	492	907	100	68	65								
500	Enercon	209	Österlövind II,Simris	E2a	40/42	960825	1380	1280	1469	398	1036	98										
500	WindWorld	218	Trollenäs,Trollenäs	C2i	37/41	960829		653	818	488	829	100	60	73								
500	WindWorld	216	Legevind,Legeved	E3a	37/41	960904	600	480	658	402	667	100	51	67								
500	Enercon	230	Hog 2,Stenungsund	B7g	40/42	961003	1050	911	1034	525	1060	94	65	62								192
500	Enercon	229	Hog 1,Stenungsund	B7g	40/42	961003	1050	787	897	536	1027	99	90	86								
500	WindWorld	219	Billinge Energi,Näs	I5f	37/41	961004	1400	1002	1065	426	993	100	66	58								
500	Enercon	593	Humlekärr 2,Humlekärr	A8f	40/42	961024	1300	859	1428	670	1375	97	132	88								
500	Enercon	592	Humlekärr 1,Humlekärr	A8f	40/42	961024	1300	1191	1469	652	1387	97	83	62							3	222
500	Enercon	236	Slitevind XVII,Eriksfält N Ör	D1i	40/50	961211	1300	1364	1595	835	1559	100	116	95								
500	Enercon	237	Slitevind XVIII,Eriksfält S Ö	D1i	40/50	961211	1300	1328	1555	806	1513	100	113	96								
500	Vestas	239	Åstorp 2,Åstorp	C3e	39/40	970204	950	725	916	439	829	99										
500	Vestas	247	Lovisa,Örby	C3a	39/40	970825	950	750	884	538	904	95	63	65							17	
500	Enercon	267	Ryftes Kristina,Fole	J6g	40/65	971218	1200	834	982	571	1035	100	77	93								
500	Enercon	264	Isak,Klinterhamn	-	40/50	971219	1300	651	843	625	1183	100	89	85								
500	Enercon	263	Windbyggarna 1,Lärbro	J7b	40/65	971220	1100	804	832	556	887	100	68	92								
500	Enercon	270	Kyrkebys 2,Hangvar	J7b	40/65	971220	1200	868	998	511	985	100	75	92								
500	Enercon	269	Kyrkebys 1,Hangvar	J7b	40/65	971220	1200	844	717	118	454	100	70	92								
500	Vestas	291	Täppeshusen 1,Höganäs	C3d	39/40	980402	1050	760	844	301	654	100	39	50								
500	Vestas	292	Täppeshusen 2,Höganäs	C3d	39/40	980402	1050	763	989	430	935	100	67	58								
500	Enercon	317	St. Herrestad II,St. Herresta	D2b	40/65	980712	1420	1227	1480	803	1499	100	112	96								
500	Enercon	314	St. Herrestad I,St. Herresta	D2b	40/65																	

Ny *	Effekt (kW)		Fabrikat	Nr	Anläggning	Placering	D/H	I drift	Ber	2006	2007	2008	12mån	12mån	Månad	Tid	Hindertid (tim)				
	Hög	Låg															Benämning, Ort	Karta	(m)	MWh	MWh
600	Vestas	159	Hansamöllan,Värpinge	C2e	42/41	951205	1150	882	1126	630	1127	99	79	61							
600	Vestas	161	Forsa Vind, Elvira,Näs	I5f	42/41	951215	1400	986	1152	692	1209	87	85	68							1
600	Vestas	160	Ryftes Karolina,Näs	I5f	42/41	951215	1400	1002	1284	692	1321	99	86	67						6	1
600	Vestas	164	BEA 5,Näs	I5f	42/41	951220	1400	1046	1305	712	1371	93	91	70							1
600	Vestas	165	Tornfalken, Näs,Näs	I5f	42/41	951221	1400	1021	1307	687	1323	98	85	68							1
600	Vestas	166	Siral,Näs	I5f	42/41	951221	1700	1171	1706	911	1758	99	117	74							2
600	Vestas	175	Älvi,Näs	I5f	42/41	960105	1400	899	1127	626	1205	97	75	60							19
600	Vestas	180	Vårdkasberget,Härnösand	I17g	44/40	960501	1100	1220	1086	571	1175	100	83	61							
600	Vestas	189	Hjärtholmen Boel,Göteborg	B7a	44/40	960502	1450	1196	1457	849	1648	100	143	75							
600	Vestas	188	Hjärtholmen Görel,Götebor	B7a	44/40	960502	1450	1409	1645	882	1717	100	148	76							
600	Vestas	190	Risholmen Elvira,Göteborg	B7a	44/40	960503	1450	1370	1142	862	1640	100	145	76							
600	Vestas	193	Risholmen Eivind,Göteborg	B7a	44/40	960503	1450	1271	1502	813	1569	100	137	73							
600	Vestas	192	Risholmen Eilda,Göteborg	B7a	44/40	960506	1450	1181	1495	784	1541	100	137	73							
600	Vestas	191	Risholmen Elin,Göteborg	B7a	44/40	960506	1450	1337	1343	611	1189	100	129	67							
600	Vestas	194	Lövstaviken 8,Falkenberg	B5c	42/40	960601	1500	649	1294	664	1365	100	99	61							
600	WindWorld	202	Stjerneman,Göteborg	B7a	42/42	960601	1325														
600	Vestas	574	Stora Bjärs 2,Stenkyrka	J7a	44/40	960703	1100	817	981	351	813	85	63	62							
600	Vestas	204	Håberg 1,Flo	C8d	44/50	960726	938	680	940	531	976	100	77	62							
600	Vestas	505	Seglaberga V.L.Tjärby	-	44/45	960916		741	1005	575	1031	100	89								
600	Vestas	210	BEA 8,När	J5h	44/50	960917	1300	984	1200	674	1237	98	72	66						22	2
600	Vestas	211	Burgvind, Rigges1,När	J5h	44/50	960920	1300	1015	1161	675	1207	98	72	68							1
600	Vestas	583	Gipsön 7,Landskrona	C2g	42/41	961008	1500	1130	1416	819	1511	100	98	68							
600	Vestas	588	Gipsön 12,Landskrona	C2g	42/41	961008	1500	912	1324	757	1385	100	91	66							
600	Vestas	577	Gipsön 1,Landskrona	C2g	42/41	961008	1500	927	1203	750	1370	98	91	66							
600	Vestas	587	Gipsön 11,Landskrona	C2g	42/41	961008	1500	930	1241	699	1347	99	82	62							
600	Vestas	586	Gipsön 10,Landskrona	C2g	42/41	961008	1500	1078	1336	701	1336	95	92	66							
600	Vestas	585	Gipsön 9,Landskrona	C2g	42/41	961008	1500	1165	1413	815	1497	99	102	70							
600	Vestas	584	Gipsön 8,Landskrona	C2g	42/41	961008	1500	1188	1455	861	1585	100	103	72							
600	Vestas	582	Gipsön 6,Landskrona	C2g	42/41	961014	1500	1197	1403	778	1453	98	98	71							
600	Vestas	581	Gipsön 5,Landskrona	C2g	42/41	961014	1500	1127	1368	759	1422	99	92	63							
600	Vestas	580	Gipsön 4,Landskrona	C2g	42/41	961014	1500	1166	1391	648	1338	100	75	59							
600	Vestas	579	Gipsön 3,Landskrona	C2g	42/41	961014	1500	1112	1317	788	1427	99	94	68							
600	Vestas	578	Gipsön 2,Landskrona	C2g	42/41	961014	1500	1048	1107	655	1061	94	92	67							
600	NEG Micon	227	Tannam,Tanumshede	A9f	43/46	961015	1130	797	844	373	813	92	78	83							1
600	NEG Micon	228	Duesgård,Tanumshede	A9c	43/46	961015	1160	820	1004	429	940	85	85	84							
600	Vestas	231	Dalom,Hemsö	I18a	44/40	961027	1165	827	715		272	100									
600	Vestas	222	Ryftes Hulda,Havdhem	I5i	44/50	961119	1300	1055	1272	576	1192	93	86	70							2 18
600	Vestas	224	Kulle 14,Näs	I5i	44/50	961119	1300	1040	1264	698	1316	99	89	72							
600	Vestas	225	Kulle 16,Näs	I5i	44/50	961119	1300	1034	1268	705	1330	99	89	70							
600	Vestas	223	Eksebo Kraft, Gustav,Havd	I5i	44/50	961120	1300	943	1121	650	1157	92	78	70							
600	Vestas	232	Lin Vind,Ledberg	F8e	44/41	961203	875	554	771	414	763	100	56	51							
600	WindWorld	242	Stjernerps gods,Eldsberga	-	42/42	970301	950	670	765	529	823	88	72	61							
600	Vestas	249	Backmöllan,Väggarp	C2i	44/50	970924	1150	1022	1234	679	1205	100	83	60							
600	Vestas	248	Slättäng 1,Slättäng	C2i	44/50	970929	1100	847	1047	706	1258	100	88	65							
600	Vestas	290	Vivian,Visingsö	-	44/40	971025	1300	935	1186	663	1302	100	72	57							
600	WindWorld	271	Skorteby, Storebror,Mantor	F8e	42/45	971108	1000														
600	WindWorld	312	Hofby Vind, Ysby,Kövlinge	C4b	42/49	971108	930	849	1105	546	1015	100	76	67							
600	Vestas	261	Victoria,Hogenäset	-	44/45	971110	1300	1178	1395	674	1372	97	116	71							2
600	Vestas	289	Lagmansberga,Skänninge	-	44/55	971118	1023	927	1215	626	1204	100	80	61							
600	WindWorld	260	Nya Skottorp 2,Skottorp	-	42/50	971120	1000	835	1071	598	1096	100	90	65							
600	Vestas	280	Trärke, Helga,Björkö	H17c	44/55	971121	1190	937	1065	542	1115	100	55	59							
600	WindWorld	259	Vallberga Gård II,Vallberga	-	42/50	971124	1000														
600	WindWorld	309	Björkliden,St. Isie	C1i	42/45	971125	1490	1149	1578	655	1366	96									
600	WindWorld	258	Mellby Kraft AB 1,Trulstorp	-	42/50	971211	1030														
600	WindWorld	311	Lilla Isie,Lilla Isie	C1i	42/45	971212	1500	1110	1676	895	1658	100	112	81							
600	Vestas	265	Rehn Kraft II, Näs,Näs	I5f	44/40	971221	1620	1370	1656	896	1740	99	98	70							24
600	Vestas	266	Tornsvälan,Slite	J7b	44/55	971229	1220	793	919	533	948	99	59	58							2
600	WindWorld	299	Kastlösa Väst V11,Kastlösa	G4c	42/40	980201	1300	1014	1437		696	100									
600	WindWorld	294	Kastlösa Väst V2,Kastlösa	G4c	42/40	980201	1280	1100	1221	548	1086	100	0	1							
600	WindWorld	295	Kastlösa Väst V3,Kastlösa	G4c	42/40	980201	1280	925	1256	596	1225	100									
600	WindWorld	296	Färvind,Kastlösa	G4c	42/40	980201	1280	1057	1233		546	100									
600	WindWorld	298	Kastlösa Väst V7,Kastlösa	G4c	42/40	980201	1250	831	895	562	892	100	88	65							
600	WindWorld	300	Kastlösa Väst V8,Kastlösa	G4c	42/40	980201	1210	844	1125	593	1153	100	81	64							
600	WindWorld	301	Kastlösa Väst V9,Kastlösa	G4c	42/40	980201	1220	819	1038	465	898	100	7	13							
600	WindWorld	302	Kastlösa Väst V10,Kastlösa	G4c	42/40	980201	1230	916	1001	660	1190	100	89	70							
600	WindWorld	303	Kastlösa Väst V13,Kastlösa	G4c	42/40	980201	1210	759	1034	562	1076	100	71	63							
600	WindWorld	304	Kastlösa Väst V14,Kastlösa	G4c	42/40	980201	1200	739	1048	520	1031	100	76	67							
600	WindWorld	305	Kastlösa Väst V15,Kastlösa	G4c	42/40	980201	1220	774	712	406	695	100									
600	WindWorld	306	Kastlösa Väst V16,Kastlösa	G4c	42/40	980201	1250	902	682	477	888	100	76	52							
600	WindWorld	297	Kastlösa Väst V5,Kastlösa	G4c	42/40	980201	1300	465	1079	788	1353	100	100	70							
600	WindWorld	286	Västän Vind,Mellby	C4b	42/50	980301		692	1129	630	1134	100	82	63							
600	WindWorld	287	Mellby Östanvind,Mellby	C4b	42/50	980301	1000	619	1153	645	1141	100	89	62							
600	WindWorld	282	Lilla Tjärby Gård,Lilla Tjärb	C4e	42/50	980301	1000	877	1175	641	1155	100	82	62							
600	WindWorld	293	Björmsgård,Laholm	C4b	42/50	980312	1000	715	857	583	1047	100	74	61							
600	WindWorld	283	Dörestorp 1,Hasslöv	C4b	42/50	980401	930	832	1064	403	897	100	83	61							

Ny *	Effekt (kW)		Fabrikat	Nr	Anläggning Benämning, Ort	Placering Karta	D/H (m)	I drift	Ber MWh	2006 MWh	2007 MWh	2008 MWh	12mån MWh	12mån %	Månad MWh	Tid %	Hindertid (tim)				
	Hög	Låg															MS	YNS	OYS	PU	OPS
660	Vestas	430	Råby 1,Ödeshög	E8b	47/55	991215	1500	1046	1498	807	1623	100	104	66							
660	Vestas	421	Brinkagården,Brinkagården	C3b	47/55	991215	1450	1449	1737	961	1738	100	124	72							
660	Vestas	406	Storugns 2,Lärbro	J7b	47/55	991215	1551	1050	1249	695	1281	99	78	62	1	3					
660	Vestas	405	Storugns 1,Lärbro	J7b	47/47	991217	1534	1010	1182	696	1249	99	75	62							
660	Vestas	408	Storugns 4,Lärbro	J7b	47/55	991218	1528	1082	1237	719	1298	99	78	63	1	3					
660	Vestas	407	Storugns 3,Lärbro	J7b	47/55	991218	1530	1075	1249	729	1319	97	76	64							
660	Vestas	409	Storugns 5,Lärbro	J7e	47/55	991219	1534	1114	1267	743	1350	97	78	66							
660	Vestas	410	Storugns 6,Lärbro	J7b	47/55	991220	1576	988	1167	662	1208	99	75	62							
660	Vestas	425	Nordmaling Jämäsclubb,Jä	J19i	47/55	991221	1410	855													
660	Vestas	436	Månsagården,Uvered	-	47/50	000105	1100	863	1046	315	752	100	88	61							
660	Vestas	432	Eveboda II,Eveboda	E8c	47/55	000508	1425	1131	1442	748	1459	100	102	63							
660	Vestas	431	Eveboda I,Eveboda	E8c	47/55	000508	1425	1094	1360	728	1377	100	96	63							
660	Vestas	433	Eveboda III,Eveboda	E8c	47/55	000508	1425	1132	1384	671	1390	100	80	57							
660	Vestas	435	Skäggs 3,Väske	J6g	47/50	000705	1510	1060	1228	743	1318	98	138	87	3						
660	Vestas	434	Skäggs 1,Väske	J6g	47/50	000705	1510	1007	1166	613	1147	94	58	73	104						
660	Vestas	445	Gunnön 2,Karlshamn	E3f	47/55	000908	1600	893	1042	634	1094	95	82	62							
660	Vestas	446	Gunnön 3,Karlshamn	E3f	47/55	000908	1600	862	1211	736	1284	99	98	61							
660	Vestas	444	Gunnön 1,Karlshamn	E3f	47/55	000908	1600	882	1160	687	1214	99	82	57							
660	Vestas	447	Ruth, Ingelstorp,Ingelstorp	C3e	47/55	000914	1350	1126	1286	798	1312	100	105	80							
660	Vestas	458	Helan,Hovby	D3c	47/45	001124	1150	789	1041	610	1048	100	81	76							
660	Vestas	448	Nordanstigsv. 1,Stocka	H16b	47/55	001206	1333	666	747	382	745	100	41	43							
660	Vestas	453	Nordanstigsv. 4,Stocka	H16b	47/55	001206	1386	764	726	419	815	100	45	46							
660	Vestas	449	Nordanstigsv.2,Stocka	H16b	47/55	001206	1327	651	712	377	721	100	41	42							
660	Vestas	450	Nordanstigsv.3,Stocka	H16b	47/55	001206	1300	660	731	376	733	100	40	42							
660	Vestas	464	Ö-vik Själnön, Elly,Husum	J19e	47/55	001229	1534	1117	1244	664	1346	94	63	51							
660	Vestas	466	Ö-vik Fanbyn, Gertrud,Hus	J19e	47/55	001229	1534	1249	1336	711	1444	92	69	51							
660	Vestas	463	Ö-vik Fanbyn, Dagny,Husu	J19e	47/55	001229	1495	1150	1325	727	1450	94	74	53							
660	Vestas	462	Ö-vik Fanbyn, Camilla,Hus	J19e	47/55	001229	1523	1159	1273	648	1319	89	20	17					410	35	
660	Vestas	467	Ö-vik Fanbyn, Herta,Husum	J19e	47/55	001229	1601	1337	1477	809	1582	92	85	55							
660	Vestas	461	Ö-vik Fanbyn, Beda,Husum	J19e	47/55	001229	1540	1265	1396	740	1484	93	72	52							
660	Vestas	460	Ö-vik Själnön, Ada,Husum	J19e	47/55	001229	1534	1000	1269	624	1333	93	54	29							
660	Vestas	465	Ö-vik Fanbyn, Fredrika,Hus	J19e	47/55	001229	1525	1168	1358	620	1353	91	70	54							
660	Vestas	473	Täppeshusen 3,Höganäs	C3d	47/50	010110	1500	701	790	529	1123	100	97	60							
660	Vestas	478	Mäsinge 1,Båstad	C4a	47/40	010401	1600	1201	1470	828	1482	100	106	78							
660	200	Vestas	332	Ventosum 10,Falkenberg	B5f	47/60	980901	1250	1115	1253	410	950	100	100	67						
660	200	Vestas	331	Ventosum 9,Falkenberg	B5f	47/60	980901	1250	1080	1212	0	533	100								
660	200	Vestas	330	Ventosum 8,Falkenberg	B5f	47/60	980901	1250	1053	1185	746	1333	100	94	72						
660	200	Vestas	329	Ventosum 7,Falkenberg	B5f	47/60	980901	1250	1044	746	739	997	100	99	78						
660	200	Vestas	325	Ventosum 3,Falkenberg	B5f	47/60	980917	1250	1124	1279	440	1020	100	108	63						
660	200	Vestas	324	Ventosum 2,Falkenberg	B5f	47/60	980917	1250	996	1099	793	1450	100	111	80						
660	200	Vestas	323	Ventosum 1,Falkenberg	B5f	47/60	980917	1250	1154	1372	786	1451	100	108	77						
660	200	Vestas	326	Ventosum 4,Falkenberg	B5f	47/60	980918	1250	1152	1289		570	100								
660	200	Vestas	328	Ventosum 6,Falkenberg	B5f	47/60	980921	1250	1047	1102	483	1014	100	117	64						
660	200	Vestas	327	Ventosum 5,Falkenberg	B5f	47/60	980921	1250	1128	1218	822	1468	100	117	80						
660	200	Vestas	351	Värövind Värö I,Värö	B6b	47/55	981112	1400	1081	1302	753	1397	100	108	80						
660	200	Vestas	353	Värövind Värö III,Värö	B6b	47/55	981112	1400	1158	1330	773	1437	100	103	78						
660	200	Vestas	352	Värövind Värö II,Värö	B6b	47/55	981112	1400	1119	1284	691	1334	100	106	79						
660	200	Vestas	371	Sam Öckerövind,Pinan	-	47/50	990110	1700	1406	1835	942	1831	100	150	86						
660	200	Vestas	374	Skåls 1,Näs	I5f	47/45	990506	1700	1343	1764	961	1835	99	115	88				1		
660	200	Vestas	377	Tjelvar Bursvind,Näs	I5f	47/45	990507	1700	1566	1622	935	1645	87	125	87						
660	200	Vestas	376	Slitevind XIX,Näs	I5f	47/45	990507	1850	1631	1915	1072	2004	98	136	87				4		
660	200	Vestas	429	Slättäng 2,Slättäng	C2i	47/55	991001	1500	1244	1483	836	1504	100	113	85						
660	200	Vestas	398	Ranåker,Skara	D8d	47/65	991006	1000	867	1000	520	969	100	72	78						
660	200	Vestas	426	Halvan,Hovby	D3c	47/45	991230	1150	799	930	604	972	100	84	77						
660	200	Vestas	443	Levide 3,Näs	I5f	47/45	001007	1600	1286	1607	883	1648	99	107	73						
660	200	Vestas	441	Levide 1,Näs	I5f	47/45	001007	1600	1331	1692	897	1718	99	118	88						
660	200	Vestas	442	Levide 2,Näs	I5f	47/45	001008	1600	1324	1649	899	1705	99	112	87						
660	200	Vestas	628	Eksbo,Hönsinge	C1i	47/40	010406	1590	1197	1423	868	1618	100	111	83						
660	200	Vestas	626	Brönnestad 1,Brönnestad,	C1i	47/40	010406	1585	1336	1687	853	1605	100	118	88						
660	200	Vestas	627	Brönnestad 2,Brönnestad,	C1i	47/40	010406	1585	1257	1662	835	1578	100	114	86						
660	200	Neg Micon	491	Västanby II,Lund	C2h	48/55	010601	1680	1609	1646	883	1636	100	118	89						
660	200	Neg Micon	490	Västanby I,Lund	C2h	48/55	010601	1680	1628	1840	917	1739	100	129	91						
660	200	Neg Micon	695	Bjåresjö 1,Bjåresjö	D2b	48/55	020101	1600	1457	1775	954	1740	100	125	94						
660	200	Neg Micon	696	Bjåresjö 2,Bjåresjö	D2b	48/55	020101	1600	1345	1760	945	1735	100	127	93						
660	200	Vestas	639	Hovby, Chaplin,Hovby	D3c	47/45	020131	1150	875	1054	639	1075	100	86	77						
660	200	Vestas	660	Agri II,Näs	I5f	47/	021126	1905	1796	2166	1145	2236	99	152	87				4		
750	175	NEG Micon	348	Rodovålen 3,Rodovålen	E16e	44/50	981023	1200	1260	1216	439	1106	100	48	70						
750	200	NEG Micon	310	Gislöv 2,Gislöv	C1i	44/50	980417	1600	1496	1856	990	1830	100	126	75						
750	200	NEG Micon	360	Vanstad Kommungård,Sjöb	D2e	48/55	981104	1370	1300	1631	878	1590	100	122	93						
750	200	NEG Micon	373	Ångalid,Torrlösa	C3b	48/55	990115	1470	1432	1751	962	1729	100	129	90						
750	200	NEG Micon	392	Solvik Nr 7,Maglarp	C1h	48/50	990625	2140	1943	2348	343	1488	100								
750	200	NEG Micon	391	Solvik Nr 6,Maglarp	C1h	48/50	990628	2140	1986	2086	344	1438	100								
750	200	NEG Micon	390	Solvik Nr 5,Maglarp	C1h	48/50	990630	2140	2035	2385	346	1486	100								
750	200	WindWorld	404	Otterbäckens Vind 1,Otterb	D9i	52/65	990717	1700	1097	1311	506	1085	100	38							
750	200	NEG Micon	399	Framnäs 1,Nöbbelev	C2i	48/55	990923	1362	1649	938	1693	100	125	90							

Ny *	Effekt (kW)		Fabrikat	Nr	Anläggning Benämning, Ort	Placering Karta	D/H (m)	I drift	Ber MWh	2006 MWh	2007 MWh	2008 MWh	12mån MWh	12mån %	Månad MWh	Tid %	Hindertid (tim)					
	Hög	Låg															MS	YNS	OYS	PU	OPS	TF
800	Enercon	816	Gästgivaregårdens Lamme	D8b	48/76	050905	1700	1579	2048	1051	2076	100	164	93								
800	Enercon	805	Stavf El,Vårsås	-	48/76	050915	1532	1091	1437	799	1470	100	116	88								
800	Enercon	806	Windy,Vårsås	E8d	48/76	050919	1400	1029	1368	807	1463	100	110	88								
800	Enercon	826	Skallmeja Väster,Skallmeja	C8f	48/76	051013	1700	1546	1949	1052	2021	100	151	92								
800	Enercon	818	Stenökra, Lilla Lunden,Lilla	D8g	48/76	051015	1500	1292	1589	843	1607	100	111	89								
800	Enercon	817	Hangelösa 1,Hangelösa	D8g	48/76	051015	1527	1390	1798	934	1826	100	130	91								
800	Enercon	827	Helleberg 1,Helleberg	C8f	48/50	051027	1400	1153	1543	862	1611	100	121	90								
800	Enercon	819	Skeby 3,Broby	D8g	48/76	051028	1500	1384	1796	946	1839	100	130	90								
800	Enercon	838	Beatefjäll 1,Knislinge	D3f	48/65	051223	1150	757	1021	661	1092	100	92	81								
800	Enercon	839	Hattefjäll,Hällevadsholm	B9a	48/76	060220	1585	1371	2092	1063	2095	100	151	94								
800	Enercon	828	Klevberget Hällevadsholm,	A9c	48/76	060220	1800	1282	1951	1013	1973	100	146	93								
800	Enercon	837	Naglarp 1,Kinnarp	D7g	48/76	060323	1622	905	1569	864	1590	100	127	93								
800	Enercon	836	Askers Via,Odensbacken	F10b	48/76	060401	1400	925	1546	828	1565	100	112	91								
800	Enercon	841	Kalmarsund Vind,Degerha	G3i	48/50	060719	2000	1081	2473	1233	2450	100	173	93								
800	Enercon	849	Hällingarna, iDA,Ollebacke	F20a	48/74	060915	2000	499	1969	907	1892	100	117	83								
800	Enercon	852	Kvismaren 2,Odensbacken	F10c	48/76	061101	1420	343	1404	745	1421	100	96	89								
800	Enercon	854	Bränna,Skänning	F8d	48/76	070101	1550	1495	879	1663	100	123	90									
800	Enercon	861	Torseröds Vindkraftpark 2,T	A9f	48/55	070131	1550	941	763	1416	100	121	89									
800	Enercon	862	Torseröds Vindkraftpark 3,T	A9f	48/55	070131	1550	1255	749	1463	100	128	89									
800	Enercon	865	Torseröds Vindkraftpark 6,T	A9f	48/55	070131	1550	1105	731	1404	100	115	88									
800	Enercon	864	Torseröds Vindkraftpark 5,T	A9f	48/55	070131	1550	1228	743	1479	100	126	89									
800	Enercon	863	Torseröds Vindkraftpark 4,T	A9f	48/55	070131	1550	1099	742	1439	100	121	89									
800	Enercon	860	Torseröds Vindkraftpark 1,T	A9f	48/55	070131	1550	1487	943	1807	100	148	91									
800	Enercon	866	Kvarnen vindkraft,Kvarnen	D8g	53/73	070505	1500	989	982	1878	100	143	93									
800	Enercon	873	Härjevads Vind,Härjevad	C8f	53/75	070525	1700	1128	1129	2161	100	161	92									
800	Enercon	874	Gömta Vind,Gömta	D8e	53/75	070601	1500	809	841	1589	100	122	92									
800	Enercon	877	Rangeltorp 1,Rangeltorp	C8c	53/75	070614	1430	747	899	1646	100	137	92									
800	Enercon	875	Elin 1,Göteve Liden 2	D7g	53/75	070628	1800	857	977	1835	100	138	93									
800	Enercon	886	Lovene,Källands Åsaka	C8f	53/73	070801	1800	807	1031	1837	100	145	92									
800	Enercon	876	Söderbodane 1,Söderboda	C9g	53/73	070830	1500	487	835	1322	100	106	91									
800	Enercon	883	Hackegården 1,Mjölby	F8d	48/63	070912	1800	347	810	1158	100	115	87									
800	Enercon	884	Hackegården 2,Mjölby	F8d	48/63	070921	1800	354	818	1172	100	118	88									
800	Enercon	887	Torkelsrud,Valbo Ryr	B8h	53/73	071017	1800	266	855	1120	100	121	88									
800	Enercon	975	Carpe Ventum 1,Torp	C9a	53/78	071101	1800	434	896	1330	100	152	87									
800	Enercon	955	Åsen Turnleberg 1,Åsen	C8b	53/73	071123	1600	193	900	1092	100	138	91									
800	Enercon	954	Askegården,Skänninge	F8d	53/73	071211	1600	941	941	100	143	90										
800	Enercon	963	Borringe 1,Borensberg	F8e	53/75	071218	1750	925	925	100	134	90										
800	Enercon	964	Fingal af Boberg,Borensber	F8e	53/75	071218	1750	898	898	100	125	82										
800	Enercon	965	Boberg 1,Borensberg	F8e	53/75	071218	1750	934	934	100	133	91										
800	Enercon	976	Götene Elin 2,Götene	D7g	53/73	080308	1800	296	296	100	140	93										
800	Enercon	985	Bjälbo-Skenaån Vind,Bjälbo	F8d	53/73	080425	1750	209	209	100	155	91										
800	Enercon	986	Varby,Motala	F8g	53/73	080515	1750															
850	Vestas	468	Lanna 1, Lidköping,Lanna	C8f	52/49	001228	1350	1351	1673	921	1731	100	127	74								
850	Vestas	487	Roxett,Näsby	F8f	52/55	010116	1470	898	1187	622	1163	100	94	64								
850	Vestas	719	Grimskullen,Grimskullen M	D7g	52/65	010405	1800	1359	1650	912	1676	100	125	78								
850	Vestas	600	Millingstorp I,Millingstorp	E8c	52/65	010524	1870	1407	1531	915	1773	100	131	79								
850	Vestas	488	Skog 1,Söne	C8i	52/65	010601	1870	1501	1882	1002	1933	100	141	85								
850	Vestas	601	Runnestad I,Runnestad	E8c	52/65	010803	1915	1544	1933	795	1745	100										
850	Vestas	614	Bränneberg 1,Jung	C8f	52/49	010825	1400	1241	1509	882	1619	100	128	83								
850	Vestas	615	Bränneberg 2,Jung	C8f	52/49	010825	1400	1290	1601	877	1662	100	130	84								
850	Vestas	603	Ö-vik Inger,Norrvåge	J19a	52/55	010827	2160	1186	1394	554	1318	98	73	55				2				
850	Vestas	602	Högby I,Högby	F8d	52/65	010906	1660	1203	1550	768	1514	100	74	52								
850	Vestas	604	Ö-vik Gun,Norrvåge	J19a	52/55	010928	2160	1263	1324	550	1224	97	59	50				7		3	38	
850	Vestas	632	Spargodt,Tågarp	C3b	52/65	011108	1850	1815	2139	1215	2189	100	152	86								
850	Vestas	621	Räby 2,Ödeshög	E8b	52/55	011201	1935	1557	1942	1027	2033	100	131	78								
850	Vestas	625	Herrgårdsvind,Hogstad	F8d	52/65	020110	1705	1467	1780	932	1772	100	135	79								
850	Vestas	622	Vitåkra,Everöd Brogård	D2c	52/55	020115	1950	1539	1942	1063	1898	100	139	79								
850	Vestas	624	Kampa 1,Kampagården Sm	D7h	52/65	020128	1765	1382	1724	903	1707	100	130	86								
850	Vestas	633	Ingrid Ylva Bjälbo,Bjälbo	F8d	52/74	020202	1900	1722	2113	1062	2082	100	140	74								
850	Vestas	623	Skog 2,Söne	C8i	52/74	020204	2000	1643	2041	1055	2050	100	130	69								
850	Vestas	629	Hill Mill,Rök	E8c	52/65	020218	1850	1410	1794	914	1786	100	118	65								
850	Vestas	630	Bärstad,Borghamn	E8f	52/55	020222	2030	1622	2108	814	1880	100	128	80								
850	Vestas	636	Häckenäs III, Borghamn	E8f	52/50	020226	1955	1684	2202	1059	2181	100	138	81								
850	Vestas	638	Långben, Långlöt,Långlöt	H4g	52/65	020314	1500	1464	1753	941	1745	100	119	86								
850	Vestas	648	Kärragården,Bjåresjö	D2b	52/55	020913	1800	1615	1803	1064	1924	100	137	83								
850	Vestas	649	Kärragården K4R,Bjåresjö	D2b	52/55	020913	1800	1545	1802	1073	1979	100	145	86								
850	Vestas	671	Skeby 1,Källby	D8g	52/49	021002	1300	938	1202	657	1223	100	92	79								
850	Vestas	650	Hovgården I,Hov	E8f	52/55	021004	1750	1466	1674	963	1847	100	132	75								
850	Vestas	669	Runnestad III,Runnestad	E8c	52/65	021017	1850	1453	1313	778	1163	70										
850	Vestas	668	Runnestad II,Runnestad	E8c	52/65	021023	1850	1498	1876	777	1705	100										
850	Vestas	651	Kulle 3 Havdhem,Havdhem	I5i	52/55	021029	1800	1476	1763	920	1797	99	117	83							5	
850	Vestas	659	Kulle 11 Näs,Havdhem	I5i	52/55	021029	1820	1524	1772	657	1557	87	132	90								
850	Vestas	654	Kulle 6 Havdhem,Havdhem	I5i	52/55	021029	1720	1478	1743	939	1790	98	125	88							4	
850	Vestas	652	Kulle 4 Havdhem,Havdhem	I5i	52/55	021029	1740	1484	1763	927	1793	99	124	86							5	
850	Vestas	653	Kulle 5 Havdhem,Havdhem	I5i	52/55	021029	1700															

Ny *	Effekt (kW)		Fabrikat	Nr	Anläggning Benämning, Ort	Placering Karta	D/H (m)	I drift	Ber MWh	2006 MWh	2007 MWh	2008 MWh	12mån MWh	12mån %	Månad MWh	Tid %	Hindertid (tim)				
	Hög	Låg															MS	YNS	OYS	PU	OPS
850			Vestas	700	Broby Vind, Broby	D8g	52/54	030409	1400	1220	1583	851	1618	100	117	80					
850			Vestas	717	Kärragården, Lidan, Bjäresjö	D2b	52/55	030410	1850	1784	1998	1173	2134	100	160	90					
850			Vestas	710	Uvereds Vindkraftför. V4, Uv	C8f	52/50	030615	1250	1163	1443	832	1519	100	105	73					
850			Vestas	711	Uvereds Vindkraftför. V5, Uv	a-95h	52/50	030615	1250	1168	1499	854	1573	100	105	73					
850			Vestas	709	Uvereds Vindkraftför. V3, Uv	C8f	52/50	030615	1250	1174	1460	833	1523	100	113	75					
850			Vestas	708	Uvereds Vindkraftför. V2, Uv	C8f	52/50	030615	1250	1122	1328	822	1500	100	115	77					
850			Vestas	707	Uvereds Vindkraftför. V1, Uv	C8f	52/50	030615	1250	1231	1476	867	1607	100	121	76					
850			Vestas	724	Grebban 3, Tanumshede, T	A9f	52/50	030706	1600	1440	1571	733	1568	100							
850			Vestas	720	Stora Lund, Stora Lund	D8g	52/74	030714	1500	1330	1393	858	1640	100	117	83					
850			Vestas	722	Frittorp, Sparlösa, Frittorp	C8e	52/74	030714	1700	1485	1850	934	1844	100	147	81					
850			Vestas	721	Skeby 2, Källby	D8g	52/49	030723	1200	1023	1324	716	1354	100	100	71					
850			Vestas	749	Sparlösa, Sparlösa	C8e	52/65	030901	1650	1406	1699	907	1705	100	139	78					
850			Vestas	723	Erikstorp 2, Lundsbrunn	D8h	52/74	031024		1181	1353	700	1289	100	120	78					
850			Vestas	731	Elvinda, Rocklunda, Rockclu	F8g	52/65	031103	1600	1441	1808	900	1759	100	123	76					
850			Vestas	729	Skeby/Tungelunda II, Väder	E8c	52/74	031107	1800	1633	1943	1001	1918	100	109	73					
850			Vestas	730	Skeby/Tungelunda III, Väder	E8c	52/74	031107	1800	1656	2022	1036	2008	100	132	76					
850			Vestas	727	Valla Vind, Rök	E8c	52/65	031107	1700	1441	1873	911	1835	100	138	81					
850			Vestas	728	Skeby/Tungelunda I, Väders	E8c	52/74	031107	1800	1592	1861	990	1840	100	118	73					
850			Vestas	726	Glänås Vind, Väderstad	E8c	52/65	031115	1700	1542	1910	988	1913	100	136	68					
850			Vestas	725	Kärrets Gärd II, Långås	B5f	52/74	031125	1760	1619	1851	1025	1886	100	135	75					
850			Vestas	732	Stavlösa Vind I, Stavlösa	E8f	52/65	031205	1750	1411	1980	1024	2004	100	137	75					
850			Vestas	734	Stavlösa Vind III, Stavlösa	F8d	52/65	031205	1750	1588	1980	1018	1980	100	129	76					
850			Vestas	733	Stavlösa Vind II, Stavlösa	E8f	52/65	031205	1750	1609	2001	1017	1996	100	131	76					
850			Vestas	739	Mofalla Laggarebolet, Lagga	E8d	52/65	031210		1303	1508	830	1517	100	123	77					
850			Vestas	748	Björnaskallen, Kajsa, Ljungda	C18f	52/65	031211	1900	1411	1423	643	1484	100	106	59					
850			Vestas	743	Heås, Sibräcka, Sibräcka	B7g	52/60	040121	1900	2073	2387	1153	2406	100	193	80					
850			Vestas	751	Stenkil, Stenskilsvarv, Varv	F8g	52/65	040128	1700	1313	1707	836	1661	100	117	76					
850			Vestas	767	Andersfält, 2 MITT, Tönners	C4e	52/65	040131	1750	1461	1813	884	1731	100	108	67					
850			Vestas	766	Andersfält, 1SYD, Tönnersa	C4e	52/65	040131	1700	1332	1734	850	1650	100	141	77					
850			Vestas	768	Andersfält, 3 NORR, Törnne	C4e	52/65	040131	1750	1480	1909	1008	1873	100	144	73					
850			Vestas	764	Ölanda, Istrum	D8h	52/74	040225	1400	1148	1389	752	1401	99	110	78					
850			Vestas	760	Tyskagården, Näs	D7h	52/74	040318	1800	1504	1789	945	1788	100	144	83					
850			Vestas	762	Kvismaren 1, Odensbacken	F10c	52/74	040401	1430	1234	1461	761	1458	100	98	74					
850			Vestas	770	Långeryd II, Långeryd	F-92d	52/65	040506	1750	1634	1971	809	1803	100							
850			Vestas	769	Långeryd I, Långeryd	F8d	52/65	040506	1750	1651	2040	891	1899	100							
850			Vestas	773	Brunnstorp Källby, Broby-Br	D8g	52/74	040713	1500	1325	1678	878	1717	100	119	73					
850			Vestas	784	St Wahlby, Väderstad	F8d	52/74	041206	1850	1665	2077	951	1950	100							
850			Vestas	794	Blås ut Vind AB, Lundsbrun	D8g	52/74	041213	1500	1331	1564	812	1595	100	117	78					
850			Vestas	785	Tägneby Vind I, Tägneby	E8b	52/65	041215	2000	1650	2327	1208	2481	100	160	79					
850			Vestas	843	Vannborga Nedra, Borgholm	H5a	52/44	041231	1700	2008	2224	1027	2100	100	153	78					
850			Vestas	842	Vannborga Övra, Borgholm	H5a	52/44	041231	1700	1805	1981	1020	1946	100	139	78					
850			Vestas	787	Isberget II, Skonberga	F8e	52/74	050103	1600	1393	1719	888	1698	100	129	71					
850			Vestas	788	Isberget III, Skonberga	F8e	52/74	050103	1600	1415	1586	594	1388	100	130	74					
850			Vestas	786	Isberget I, Skonberga	F8e	52/74	050103	1600	1454	1793	920	1773	100	135	76					
850			Vestas	796	Ova Vind, Lundsbrunn	D8g	52/74	050116	1500	1367	1705	910	1748	100	130	79					
850			Vestas	795	Kilabacken Vind AB, Lundsbr	D8g	52/74	050118	1550	1544	1818	985	1883	100	141	80					
850			Vestas	797	Ryda Vind AB, Ryda	C8b	52/74	050127	1600	1543	1898	1010	1929	100	163	84					
850			Vestas	799	Storön, Storön	M25c	52/65	050201	1700	1585	1704	824	1866	100	62	55					
850			Vestas	800	Hunflen, Ferdinand 20615,	E13a	52/65	050403	1800	2064	2259	1079	2294	98	136	76					
850			Vestas	801	Hunflen, Vilhelm 20616, Äpp	E13a	52/65	050504	1800	1655	1897	998	1934	97	120	70					
850			Vestas	802	Viglunda, Skara	D8d	52/72	050517	1600	1380	1720	782	1595	100	136	81					
850			Vestas	848	Örum Ystad, Örum	D2c	52/65	050520	2400	2003	2502	1410	2809	98	201	92					
850			Vestas	820	Lönhult, Lönhults gård	C3d	52/74	051017	1875	1951	2299	997	2110	100	80	44					
850			Vestas	804	Östest-kröket, Tännäs	C17f	52/55	051124	1900	2676	2710	1242	2685	100	152	78					
850			Vestas	840	Uljeberg, Uljebergs Säteri	F8e	52/74	051221	1400	1306	1529	698	1380	100							
850			Vestas	844	Ekekullen, Dintestorp	D7h	52/74	051228	1650	1462	1574	779	1484	100	132	84					
850			Vestas	853	Lyckevind Istrum, Istrum	D8e	52/74	061130	1400	200	1414	769	1433	99	116	78					
850			Vestas	977	Uvbergets Hanna, Smedjeb	F12e	52/74	070105	1800	1277	1277	843	1802	100	109	72					
850			Vestas	855	Brönnestad 3, Brönnestad B	C1i	52/52	070206	2050		1717	1222	2317	100	179	90					
850	200		Vestas	693	Nils, Almåsa, Almåsaberget	E19g	52/55	021008	2162	1761	1797	638	1536	100	129	72					
850	200		Vestas	718	Tomten flo, Gråstorp	C8d	52/74	030630	1786	1441	1817	983	1844	98	153	83					
850	200		Vestas	740	Östergården, Skara, Skånin	D8d	52/74	031215	1650	1363	1721	917	1740	100	138	80					
850	200		Vestas	779	Kroka 1, Söderåkra	G4b	52/74	041128	1890	1124	1404	874	1588	100	115	79					
900			Neg Micon	851	OBV2, Hjällö, Hjo	E8a	52/60	050726	1700	1401	1575	813	1489	100	97	59					
900	200		NEG Micon	482	Äppelbovind ek.för, Hunnfle	E13a	52/49	001217	1600	1955	2107	1021	2211	99	121	82					
900	200		NEG Micon	618	Greby, Greby Samfällighet	G4i	52/55	001229	1652	1343	1197	924	1698	100	111	89					
900	200		NEG Micon	485	Klimpfjäll 3, Klimpfjäll	F23d	52/49	010116		759	1446	604	1296	94	78	73			3		
900	200		NEG Micon	484	Klimpfjäll 2, Klimpfjäll	F23d	52/49	010116		766	1254	588	1214	99	63	67			5		13
900	200		NEG Micon	483	Klimpfjäll 1, Klimpfjäll	F23d	52/49	010116		749	76	540	615	50	69	67			5		3
900	200		NEG Micon	493	Dömestorp 2, Laholm	C4b	52/55	010614	1650	1329	1702	683	1392	100	133	84					
900	200		NEG Micon	498	Viscaria 5, Viscaria	J29h	52/49	010901	1655	1060	1305	525	1186	100	66	70					
900	200		NEG Micon	496	Viscaria 2, Viscaria	J29h	52/49	010901	1784	1312	1390	649	1336	100	83	74					
900	200		NEG Micon	495	Viscaria 3, Viscaria	J29h	52/49	010901	1896	1346	1484	681	141								

Ny *	Effekt (kW)		Fabrikat	Nr	Anläggning	Placering	D/H	I drift	Ber	2006	2007	2008	12mån	12mån	Månad	Tid	Hindertid (tim)					
	Hög	Låg															Benämning, Ort	Karta	(m)	MWh	MWh	MWh
1425	GE	Wind En	610	Utgrunden T6,Offshore	G3h	70,5/65	001221		2753	4418	2594	4891	84	371	89	13						
1425	GE	Wind En	609	Utgrunden T5,Offshore	G3h	70,5/65	001221		3553	3353	1124	2612	60	323	82	12						2
1425	GE	Wind En	608	Utgrunden T4,Offshore	G3h	70,5/65	001221		3976	4491	2545	4974	89	331	79	54	19			5		46
1425	GE	Wind En	607	Utgrunden T3,Offshore	G3h	70,5/65	001221		3751	4049	1148	2914	74									
1425	GE	Wind En	606	Utgrunden T2,Offshore	G3h	70,5/65	001221		3241	3015	2151	4090	82	360	87			48		49		
1425	GE	Wind En	611	Utgrunden T7,Offshore	G3h	70,5/65	001221		3201	3783	0	1579	42	0	0							719
1500	Enercon		381	Trolleberg,Trollebergs Gärd	C2e	66/67	990515	3700	3023	3923	1897	3733	100	249	90							
1500	GE	Wind En	643	Assmäsa 2,Assmäsa	D2b	70,5/65	020712	3475	2278	3001	782	2051	95	193	82							
1500	GE	Wind En	642	Assmäsa 1,Assmäsa	D2b	70,5/65	020712	3475	2350	2964	1315	2597	98	195	74							
1500	GE	Wind En	644	Assmäsa 3,Assmäsa	D2b	70,5/65	020712	3475	2201	2682	1184	2416	98	191	82							
1500	Enercon		645	Hedagården 1,Hedagården	C3b	66/65	020901	3700	3414	4074	2262	4111	100	294	93							
1500	Enercon		646	Hedagården 4,Hedagården	C3b	66/65	020901	3700	3408	3979	2226	4017	100	283	92							
1500	Enercon		647	Hedagården 5,Hedagården	C3b	66/65	020901	3700	3159	3528	1969	3584	100	274	92							
1500	Enercon		675	Hedagården 2,Hedagården	C3b	70/65	030101	3700	3281	3690	2128	3783	100	275	93							
1500	Enercon		677	Hedagården 6,Hedagården	C3b	70/65	030101	3700	3247	3944	2186	3959	100	277	94							
1500	Enercon		676	Hedagården 3,Hedagården	C3b	70/65	030101	3700	3226	3897	2207	3953	100	286	94							
1500	Enercon		715	Annevind 2,Annelöv	C2h	70/65	030615	3700	3269	3907	2142	3943	100	260	90							
1500	Enercon		714	Annevind 1,Annelöv	C2h	70/65	030615	3700	3276	3883	2177	3977	100	257	90							
1500	Enercon		888	Nygårdshus 2,Esiöv	-	66/65	041001	4200	634	3807	2142	4067	100	298	95							
1500	Enercon		889	p.Olofsson Energi,Eslöv	D2g	70/86	041101	4100		3484	2094	3847	100	289	95							
1500	Vestas		783	Offerdal Råshön 7,Ånge	1287h	82/78	041203	3955	4077	4262	1449	3634	100	261	66							
1500	Vestas		781	Offerdal Råshön 5,Ånge	E19g	82/78	041203	4032	3683	4061	1303	3360	100	175	57							
1500	Vestas		782	Offerdal Råshön 6,Ånge	E19g	82/78	041205	4054	4130	1643	1368	1368	100	279	73							
1500	Vestas		778	Offerdal Råshön 2,Ånge	E19g	82/78	041205	4319	4528	4478	1924	4184	100	311	75							
1500	Vestas		777	Offerdal Råshön 1,Ånge	E19g	82/78	041207	4031	2698	4011	2023	3975	100	261	66							
1500	Vestas		779	Offerdal Råshön 3,Ånge	E19g	82/78	041208	3613	4219	4084	1401	3421	100	126	42							
1500	Vestas		780	Offerdal Råshön 4,Ånge	E19g	82/78	041208	4023	4186	3931	1600	3514	100	244	70							
1500	Vestas		815	Aapua 7,Aapua	M27i	82/78	050928	4613	4831	5138	1957	4623	96	191	68					72		4
1500	Vestas		812	Aapua 4,Aapua	M27i	82/78	050928	4344	4542	4750	1993	4408	94	187	72	2	1					
1500	Vestas		811	Aapua 3,Aapua	M27i	82/78	050928	4140	4179	4356	1640	3895	90	135	64	16	14					
1500	Vestas		814	Aapua 6,Aapua	M27i	82/78	050928	4500	4610	4599	1954	4548	95	139	55	19	15			136		
1500	Vestas		813	Aapua 5,Aapua	M27i	82/78	050928	4397	4671	4500	2002	4162	85	149	59	30	30					
1500	Vestas		810	Aapua 2,Aapua	M27i	82/78	050929	4232	4152	4592	1826	4133	91	175	73	3	1					
1500	Vestas		809	Aapua 1,Aapua	M27i	82/78	051003	4465	4689	5103	1759	4429	96	162	67	22	14					
1500	300	Vestas	386	Slitevind XXIV,Smöjen	J7c	66/67	990824	4119	2466	3349	1790	3434	89	153	56	254						
1500	300	Vestas	387	Slitevind XXV,Smöjen	J7c	66/67	990824	3970	3075	3329	1766	3430	93	168	52	211						
1500	300	Vestas	389	Slitevind XXVII,Smöjen	J7c	66/67	990826	4298	3611	3860	2111	3983	97	221	58	105						
1500	300	Vestas	388	Slitevind XXVI,Smöjen	J7c	66/67	990828	4266	3169	3723	1265	3105	77	60	24	478						
1500	300	Vestas	422	Svireg, Skåls 12,Nås	I5f	66/67	000121	4550	3692	3859	2355	3964	85	299	84							
1500	300	Vestas	476	Storugns 9,Lärbro	J7e	66/78	010310	3497	2957	3080	1837	3364	93	221	82	19						
1500	300	Vestas	475	Storugns 8,Lärbro	J7e	66/78	010313	3430	2924	3378	1961	3532	98	222	85	1	4					
1500	300	Vestas	474	Storugns 7,Lärbro	J7e	66/78	010317	3377	2785	3066	1840	3197	95	201	84	1	4					
1500	300	Vestas	617	Sigvards 3,Nås	I5f	66/80	011108	4500	4115	4964	2306	4712	97									
1500	400	NEG Micon	699	Digerberget,Digerberget	D17c	72/62	020101	3800	2557	2486	971	2002	89	0	0							
1500	400	NEG Micon	835	Mungseröd 6,Mungseröd	A9f	72/67	060131	2800	2423	2981	1419	2818	100	76	31							
1500	400	NEG Micon	831	Mungseröd 2,Mungseröd	A9f	72/67	060131	2800	2239	2892	1516	2980	100	236	86							
1500	400	NEG Micon	832	Mungseröd 3,Mungseröd	A9f	72/67	060131	2800	2218	2986	1583	3034	100	233	85							
1500	400	NEG Micon	833	Mungseröd 4,Mungseröd	A9f	72/67	060131	2800	2027	2567	1373	2624	100	170	75							
1500	400	NEG Micon	834	Mungseröd 5,Mungseröd	A9f	72/67	060131	2800	2471	3129	1637	3144	100	232	87							
1500	400	NEG Micon	830	Mungseröd 1,Mungseröd	A9f	72/67	060131	2800	2387	3096	1542	3050	100	186	70							
1750	Vestas		637	Gråsön,Kallsedet	D20d	66/60	001108	3000	1540													
1800	Vestas		859	Stenbrona 2,Stenbrona-Sal	C8f	90/95	070204	5200		5402	3147	6266	100	484	69							
1800	Vestas		858	Stenbrona 1,Stenbrona-Sal	C8f	90/95	070204	5200		5297	3162	6259	100	489	55							
1800	Vestas		956	Vara Tornum,Kvånrum	C8f	90/95	080101	5300														
2000	Vestas		738	Skåls Nås, Slitevind XXIX,S	I5f	80/78	031214	6000	5413	6151	2931	5982	95	422	82	50	17					
2000	Vestas		793	Västraby 4 NO,Västraby	D2g	80/78	040806	4800	3959	4850	2642	4707	100	352	81							
2000	Vestas		792	Västraby 3 SO,Västraby	D2g	80/78	040806	4800	4256	4503	2671	4557	100	249	63							
2000	Vestas		791	Västraby 2 NV,Västraby	D2g	80/78	040806	4800	4169	4247	2588	4824	100	200	45							
2000	Vestas		790	Västraby 1 SV,Löberöd	D2g	80/78	040806	4800	4451	4943	2933	5223	100	403	88							
2000	Enercon		774	Orup 1,Rolsberga	D2g	70/65	041201	3500	3087	3836	2233	3832	100	281	95							
2000	Enercon		821	Långå 1,Långå	D17e	70/85	051007	5400	3702	4208	2027	4283	100	248	88							
2000	Enercon		822	Långå 2,Långå	D17e	70/85	051017	5400	4052	3972	1985	4276	100	218	85							
2000	Enercon		823	Långå 3,Långå	D17e	70/85	051024	5400	3926	4357	1995	4307	100	238	89							
2000	Enercon		824	Långå 4,Långå	D17e	70/85	051031	5400	4105	4414	2152	4483	100	261	89							
2000	Enercon		825	Långå 5,Långå	D17e	70/85	051108	5400	3436	3874	1939	4254	100	244	88							
2000	Enercon		845	Odarslöv 1,Eslöv	C2f	70/64	060720	4900	1819	4840	2822	5036	100	365	90							
2000	Enercon		847	Odarslöv 3,Eslöv	C2i	70/64	060720	4900	1658	4467	2484	4485	100	282	87							
2000	Enercon		846	Odarslöv 2,Eslöv	C2i	70/64	060720	4900	1833	4482	2737	4772	100	350	90							
2000	Vestas		971	Munkagård 3,Tvååker	B5f	90/80	061220	5300		5429	2829	6093	100	464	84							
2000	Vestas		970	Munkagård 2,Tvååker	B5f	90/80	061220	5300		5133	2763	5850	100	520	84							

Ny *	Effekt (kW)		Fabrikat	Nr Anläggning	Placering	D/H	I drift	Ber MWh	2006 MWh	2007 MWh	2008 MWh	12mån MWh	12mån %	Månad MWh	Tid %	Hindertid (tim)				
	Hög	Låg														Benämning, Ort	Karta	(m)	MS	YNS
2000			Enercon	968	Skörstorp 3,Skörstorp	D7h	82/98	080118	5500			1921	1921	100	419	90				
2000			Enercon	966	Skörstorp 1,Skörstorp	D7h	82/98	080118	5500			2107	2107	100	448	93				
2000	500		NEG Micon	686	Yttre Stengrund 1,Offshore	G3d	72/60	010930	6000	2792	5381		2939	98						
2000	500		NEG Micon	687	Yttre Stengrund 2,Offshore	G3d	72/60	010930	6000	3778	4385	1575	4053	44	252	31			720	
2000	500		NEG Micon	688	Yttre Stengrund 3,Offshore	G3d	72/60	010930	6000	4495	5915	1913	4786	48	303	56			720	
2000	500		NEG Micon	689	Yttre Stengrund 4,Offshore	G3d	72/60	010930	6000	4453	5222	2059	4668	96	345	47				
2000	500		NEG Micon	690	Yttre Stengrund 5,Offshore	G3d	72/60	010930	6000	3132	0	0	0	2	0	0				720
2000	1000		Vestas	477	Boel,Malmö	C2e	80/80	010221	6300	3740	4832	3447	6314	98	474	90				
2000	1000		Vestas	684	Lundåkra, LU2,Landskrona	C2g	80/78	030120	5500	5106	5263	2885	5395	92	247	52				235
2000	1000		Vestas	683	Lundåkra, LU1,Landskrona	C2g	80/78	030120	5500	4766	5444	2925	5465	93	390	84				
2000	1000		Vestas	973	Byråsen, Marika,Malung	D13e	80/78	071222	4000		911	1939	2850	100	219	64				
2000	1000		Vestas	974	Byråsen, Virola,Malung	D13e	80/78	071229	4000		1089	2140	3229	100	240	67				
2300			Enercon	978	Lövstaviken V1,Falkenberg	B5c	70/70	070115	5600		3178	3428	6414	100	495	94				
2300			Enercon	982	Lövstaviken V6,Falkenberg	B5c	70/70	070115	5600		3181	3345	6325	100	530	94				
2300			Enercon	981	Lövstaviken V5,Falkenberg	B5c	70/70	070115	5600		2530	3031	5388	100	436	94				
2300			Enercon	979	Lövstaviken V2,Falkenberg	B5c	70/70	070115	5600		2676	3145	5641	100	423	94				
2300			Enercon	980	Lövstaviken V4,Falkenberg	B5c	70/70	070115	5600		3283	3528	6591	100	512	111				
2300			Siemens	920	Lillgrund E-01,Offshore	C2a	92,4/69	071004	6875		1888	3058	4946	100	285					
2300			Siemens	921	Lillgrund E-02,Offshore	C2a	92,4/69	071004	6875		1634	3273	4907	100	218					
2300			Siemens	922	Lillgrund E-03,Offshore	C2a	92,4/69	071004	6875		1916	3153	5069	100	293					
2300			Siemens	926	Lillgrund F-02,Offshore	C2a	92,4/69	071004	6875		1837	3350	5187	100	308					
2300			Siemens	935	Lillgrund H-02,Offshore	C2a	92,4/69	071005	6875		2026	3895	5921	100	373					
2300			Siemens	937	Lillgrund H-04,Offshore	C2a	92,4/69	071006	6875		1140	3749	4889	100	353					
2300			Siemens	927	Lillgrund F-03,Offshore	C2a	92,4/69	071006	6875		1291	2733	4024	100	222					
2300			Siemens	932	Lillgrund G-03,Offshore	C2a	92,4/69	071007	6875		1881	3428	5310	100	331					
2300			Siemens	931	Lillgrund G-02,Offshore	C2a	92,4/69	071008	6875		1707	3569	5276	100	327					
2300			Siemens	936	Lillgrund H-03,Offshore	C2a	92,4/69	071008	6875		1511	3488	4999	100	367					
2300			Siemens	890	Lillgrund A-01,Offshore	C2a	92,4/69	071020	6875		1599	3564	5163	100	261					
2300			Siemens	891	Lillgrund A-02,Offshore	C2a	92,4/69	071020	6875		1331	3218	4550	100	264					
2300			Siemens	904	Lillgrund B-08,Offshore	C2a	92,4/69	071020	6875		1735	4038	5773	100	357					
2300			Siemens	892	Lillgrund A-03,Offshore	C2a	92,4/69	071021	6875		935	2573	3509	100	278					
2300			Siemens	893	Lillgrund A-04,Offshore	C2a	92,4/69	071022	6875		1631	3569	5200	100	291					
2300			Siemens	895	Lillgrund A-06,Offshore	C2a	92,4/69	071022	6875		1690	3668	5357	100	301					
2300			Siemens	896	Lillgrund A-07,Offshore	C2a	92,4/69	071022	6875		1750	3906	5656	100	359					
2300			Siemens	903	Lillgrund B-07,Offshore	C2a	92,4/69	071023	6875		1633	3676	5309	100	332					
2300			Siemens	894	Lillgrund A-05,Offshore	C2a	92,4/69	071024	6875		1270	2875	4145	100	290					
2300			Siemens	897	Lillgrund B-01,Offshore	C2a	92,4/69	071104	6875		1350	3319	4669	100	252					
2300			Siemens	900	Lillgrund B-04,Offshore	C2a	92,4/69	071104	6875		1358	3409	4767	100	301					
2300			Siemens	899	Lillgrund B-03,Offshore	C2a	92,4/69	071104	6875		1324	3293	4617	100	255					
2300			Siemens	898	Lillgrund B-02,Offshore	C2a	92,4/69	071104	6875		1369	3292	4661	100	256					
2300			Siemens	901	Lillgrund B-05,Offshore	C2a	92,4/69	071108	6875		1122	3445	4566	100	278					
2300			Siemens	911	Lillgrund C-07,Offshore	C2a	92,4/69	071108	6875		1235	3673	4908	100	330					
2300			Siemens	910	Lillgrund C-06,Offshore	C2a	92,4/69	071108	6875		1250	3452	4702	100	241					
2300			Siemens	902	Lillgrund B-06,Offshore	C2a	92,4/69	071108	6875		916	3360	4275	100	319					
2300			Siemens	919	Lillgrund D-08,Offshore	C2a	92,4/69	071112	6875		1323	3773	5096	100	397					
2300			Siemens	912	Lillgrund C-08,Offshore	C2a	92,4/69	071115	6875		1133	3897	5030	100	523					
2300			Siemens	905	Lillgrund C-01,Offshore	C2a	92,4/69	071117	6875		946	3362	4308	100	261					
2300			Siemens	907	Lillgrund C-03,Offshore	C2a	92,4/69	071120	6875		918	3209	4126	100	273					
2300			Siemens	906	Lillgrund C-02,Offshore	C2a	92,4/69	071120	6875		923	3248	4171	100	268					
2300			Siemens	917	Lillgrund D-06,Offshore	C2a	92,4/69	071120	6875		541	3394	3934	100	342					
2300			Siemens	909	Lillgrund C-05,Offshore	C2a	92,4/69	071124	6875		563	3364	3927	100	302					
2300			Siemens	918	Lillgrund D-07,Offshore	C2a	92,4/69	071124	6875		856	3752	4608	100	368					
2300			Siemens	908	Lillgrund C-04,Offshore	C2a	92,4/69	071124	6875		878	3242	4119	100	308					
2300			Siemens	925	Lillgrund E-07,Offshore	C2a	92,4/69	071128	6875		888	3880	4768	100	385					
2300			Siemens	923	Lillgrund E-04,Offshore	C2a	92,4/69	071201	6875		320	3418	3738	100	317					
2300			Siemens	924	Lillgrund E-06,Offshore	C2a	92,4/69	071201	6875		582	3675	4257	100	361					
2300			Siemens	928	Lillgrund F-04,Offshore	C2a	92,4/69	071201	6875		268	3437	3704	100	336					
2300			Siemens	929	Lillgrund F-05,Offshore	C2a	92,4/69	071201	6875		186	3557	3743	100	358					
2300			Siemens	930	Lillgrund F-06,Offshore	C2a	92,4/69	071201	6875		244	3861	4105	100	380					
2300			Siemens	934	Lillgrund G-05,Offshore	C2a	92,4/69	071201	6875		147	3668	3815	100	355					
2300			Siemens	916	Lillgrund D-04,Offshore	C2a	92,4/69	071201	6875		118	2973	3091	100	313					
2300			Siemens	915	Lillgrund D-03,Offshore	C2a	92,4/69	071201	6875		181	3238	3419	100	274					
2300			Siemens	914	Lillgrund D-02,Offshore	C2a	92,4/69	071201	6875		499	3264	3763	100	271					
2300			Siemens	913	Lillgrund D-01,Offshore	C2a	92,4/69	071201	6875		462	3081	3544	100	256					
2300			Siemens	933	Lillgrund G-04,Offshore	C2a	92,4/69	071201	6875		288	3657	3945	100	355					
3000			Vestas	763	Olsvenne 2,Näs	I5f	90/80	021201	8000	7344	7089	2732	6437	79	613	83	22			6
3000			Vestas	867	Holmsund 2,Holmsund	K20e	90/80	070503	6000		4077	3727	7473	100	376	53				

Karta över verkens placering

