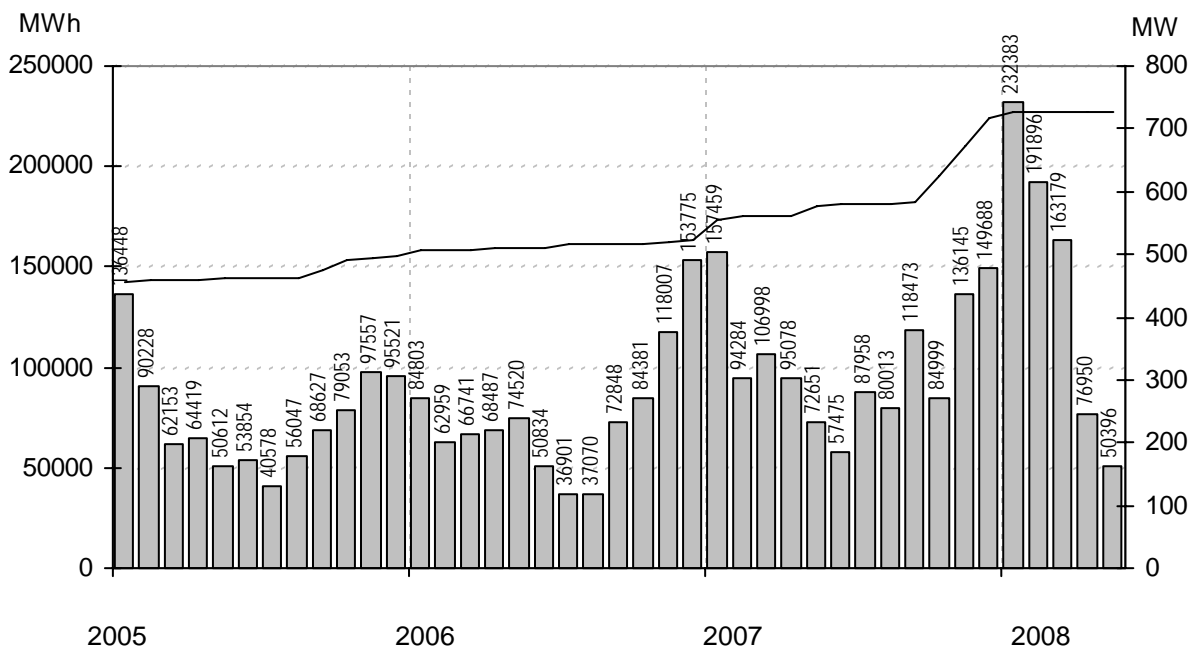


# Vindkraftverk

maj 2008

Internetadress: <http://www.vindenergi.org/driftuppfolj.htm>

## Vindproducerad el



Staplarna visar producerad energi per månad i MWh, linjen visar installerad effekt i MW

## Sammanfattning

Installerad effekt	(MW)	728
Antal verk	(st)	894
Rapporterade denna månad	(st)	769
Elproduktion		
2006	(MWh)	911 325
2007	(MWh)	1 241 219
2008	(MWh)	714 804
Rapporterat denna månad	(MWh)	50 396

Vindens energiinnehåll	
Månaden jämfört med samma månad tidigare år	77 %
Året hittills jämfört med samma period under tidigare år	117 %
Senaste 12 månaderna jämfört med samma period under tidigare år	107 %

### Förklaringar till tabellen på följande sidor

Ber	Av ägaren lämnad uppgift på beräknad elproduktion		
Årtal	Sammanlagd elproduktion under respektive år		
12mån	Elproduktion och tillgänglighet senaste 12 månaderna		
Månad	Elproduktion under månaden		
Tid	Andel av månaden som generatoren varit inkopplad på nät		
*	Nytt verk		
MS	Mindre störning	PU	Planerat underhåll
YNS	Yttre nätstörning	ÖPS	Övrigt planerat stopp
ÖYS	Övrig yttre störning	TF	Tekniskt fel

### Ett ELFORSK - Statens Energimyndighetsprojekt

Sammanställningen gjord 2008-06-11

Ansvarig:

Nils-Eric Carlstedt, telefon: 08 - 739 54 67

E-post: [nilseric.carlstedt@vattenfall.com](mailto:nilseric.carlstedt@vattenfall.com)

Adress: Vattenfall Power Consultant AB, Vindstatistik

Box 527

162 16 Stockholm

Telefon: 08 - 739 60 00 vx Fax: 08 - 739 62 98



Ny *	Effekt (kW)		Fabrikat	Nr	Anläggning Benämning, Ort	Placering Karta	D/H (m)	I drift	Ber MWh	2006 MWh	2007 MWh	2008 MWh	12mån MWh	12mån %	Månad MWh	Tid %	Hindertid (tim)				
	Hög	Låg															MS	YNS	OYS	PU	OPS
225	50	Vestas	63	Bösarp,Trelleborg	C1i	27/25	921215	472	383	487	217	452	99	20	69						
225	50	Vestas	545	Hjärtholmen Abel,Göteborg	B7a	27/31	930105	550	498	578	256	578	100	10	49						
225	50	Vestas	544	Hjärtholmen Set,Göteborg	B7a	27/31	930105	550	487	567	253	566	100	10	48						
225	50	Vestas	65	August,Visingsö	E7g	27/31	930107	480	317	422	223	444	98	10	38						
225	50	Vestas	70	Kristinelund 3,Ventlinge	G3i	27/31	930109	580	488	609	277	603	100	19	73						
225	50	Vestas	69	Kristinelund 2,Ventlinge	G3i	27/31	930109	580	492	609	276	602	100	19	73						
225	50	Vestas	68	Kristinelund 1,Ventlinge	G3i	27/31	930109	580	507	618	282	613	100	19	74						
225	50	Vestas	541	Slitevind I,Näs	I5f	27/30	930120	600	456	579	273	598	99	14	64						
225	50	Vestas	546	Hjärtholmen Axel,Göteborg	B7a	27/31	930616	550	491	533	250	531	95	10	49						
225	50	Vestas	83	Berta,Simris	E2a	27/32	930923	480	412	457	196	468	99	16	70			24		6	
225	50	Vestas	82	Österlövind,Simris	E2a	27/32	930923	480	451	542	186	459	98	15	71			16		6	
225	50	Vestas	81	Appunamöllan,Appuna	F8d	27/32	931013	353													
225	50	Vestas	94	Kerstin,Smedjeholm	B5c	27/31	931209	550	484	571	254	569	100	12	62						
225	50	Vestas	96	Viktor,Simris	E2a	27/32	940112	480	423	512	165	419	99	15	66			18		6	
225	50	Vestas	101	Blåsippa,Grönhögen	G3i	27/30	940126	580	445	553	244	548	100	15	68						
225	50	Vestas	100	Gulsippa,Grönhögen	G3i	27/30	940126	580	391	501	235	496	100	14	67						
225	50	Vestas	97	Almetorps Säteri,Lavad	C8e	27/32	940202	320	186	253	120	251	99	6	40					2	
225	50	Vestas	113	Elvira,Kistinge	C4e	27/31	940623	384	330	405	184	384	100	8	43						
225	50	Vestas	106	Kristinelund Nord,Ventlinge	G3i	27/31	940718	600	487	609		327	100								
225	50	Vestas	109	Lilla ELen,Tvååker	B5e	27/31	940820	460	382	433	205	431	100	9	53						
225	50	Vestas	110	El-Trendo,Tvååker	B5e	27/31	940820	460	389	454	215	454	100	9	53						
225	50	Vestas	112	Rosendal,Rosendal	B5f	27/31	940930	500	389	472	206	452	100	9	53						
225	50	Vestas	116	Sibylla af,Ångholmen	A7f	29/31	941020	570	542	640	226	580	100	12	45						
225	50	Vestas	111	Hällemöllan 1,Rönnäng	A7f	29/32	941021	600	550	615	270	633	99	13	42						
225	50	Vestas	119	Hägwards,Hall	J7e	29/31	941215	410	347	438	208	438	98	13	59			8		2	
225	50	Vestas	121	Hornbore,Hamburgsund	A9c	29/31	941216	500	306	271	123	312	100	7	45						
225	50	Vestas	120	Vivi,Visingsö	E7g	29/31	941228	530	339	167	147	156	100	12	40						
225	50	Vestas	134	Öllevind,Öllöv	C4a	27/31	950601	540	466	573	266	566	100	12	61						
225	50	Vestas	138	Landskronavind,Landskron	C2g	29/31	950815	520	307	283	195	343	91								
225	50	Vestas	136	Nuntorpskolan,Brålanda	B8i	29/31	950824	325	190	278	126	268	100	7	30						
225	50	Vestas	141	Elmer II,Mosås	-	29/31	950912	320	200	269	116	248	100	7	37						
225	50	Vestas	142	Stella af Rönnäng,Rönnäng	A7f	29/31	950918	550	491	591	250	577	100	12	42						
225	50	Vestas	148	Önaholms Gärd 5,Tveta	C10b	29/34	951108	417	402	464	211	483	100	12	42						
225	50	Vestas	177	Frideborg,Furåsa Norrgård	E8f	29/31	960119	410	343	441		233									
225	50	Vestas	178	Zepyrus af Hov,Ålmestad	D7d	29/31	960221	332	174	221	112	219	100	5	35						
225	50	Vestas	570	Ingel 2,Östra Ingelstad	D2c	29/31	960320	460	413	514	238	494	100	17	65						
225	50	Vestas	569	Ingel 1,Östra Ingelstad	D2c	29/31	960320	460	435	529	187	454	100	22	67						
225	50	Vestas	197	Önnevind,Önnestad	D3f	29/31	960511	320	192	262	80	190	100								
225	50	Vestas	196	Arendals Vind,Arendal	A8e	29/31	960620	415	232	276	89	206	93	6	40						
225	50	Vestas	200	Lunden,Gårdhem	B8c	29/30	960701	330	191	247	88	215	100	0	0						
225	50	Vestas	573	Stora Bjärs 1,Stenkyrka	J7a	29/30	960705	450	323	392	194	400	99	12	51						
225	50	Vestas	215	Kälvene,Kälvene	D7h	29/31	960828	330	246	317	159	315	99	8	45						
225	50	Vestas	575	Hovby 1,Hovby	D3c	29/31	960903	400	241	344	183	336	100	11	52						
225	50	Vestas	576	Hovby 2,Hovby	D3c	29/31	960903	400	248	334	178	323	100	12	52						
225	50	Vestas	214	Krågevind,Önnestad	D3f	29/31	960919	320													
225	50	Vestas	235	Kristinelund 5,Ventlinge	G3i	27/31	961106	600	547	686	311	679	100	22	75						
225	50	Vestas	234	Gullvivan,Grönhögen	G3i	29/32	961107	570	451	565	44	332	100	15	66						
225	50	Vestas	233	Linnea,Grönhögen	G3i	29/32	961108	570	443	545	244	533	100	16	67						
225	50	Vestas	241	Månsunen,Gislöv	E2a	29/32	970217	525	446	536	262	528	100	19	71						
225	50	Vestas	250	Ingel 3,Östra Ingelstad	D2c	29/32	971017	460	441	539	249	523	100	19	71						
225	50	Vestas	257	Hällemöllan 2,Rönnäng	-	29/32	971111	600	572	676	259	646	98	14	51						
225	50	Vestas	272	Agrivind,Grötlingbo	J5g	29/30	980110	580	412	485	233	488	98	18	61			2			
225	50	Vestas	372	Luttraverket,Liden Luttra	-	29/31	981217	380	305	408		207									
225	50	Vestas	368	Ann-EL-i,Hångsdala	D7h	29/30	990104	370	341	431	196	412	100	11	54						
225	50	Vestas	375	Gesvinto, Skåls Vindk,Näs	I5f	29/30	990508	620	505	628	290	642	98	16	61						
225	50	Vestas	761	Lunden 2,Gårdhems-Lunde	B8c	29/32	040426	310	222	291	148	300	100	9	38						
225	50	Vestas	885	Bränneriet,Vänersnäs	C8g	29/31	060201	250		20	135	155	100	8	44						
225	50	Vestas	984	Avfallsverk V7,Falkenberg	B5c	27/30	080501	550													
225	50	Vestas	983	Avfallsverk V6,Falkenberg	B5c	27/30	080501	550													
230		Enercon	308	Strömmaskolan,Sätla	B6i	30/52	980509	400	172	165	88	155	100								
250		WindWorld	156	Ång-EL,Veinge	C4e	29/41	951123	365	286	363	180	355	100	11	52						
250		WindWorld	157	Ax-El,Genevad	C4e	29/41	951124	420	303												
250		WindWorld	208	Nya Skottorp 1,Skottorp	-	29/41	960514	420													
250		WindWorld	185	Orr-El,Orreberg	C4e	29/40	960515	390	346	422	193	411	100	9	36						
250		WindWorld	187	Värestorps Vind,Värestorp	C4b	29/41	960529	325	288	370	185	356	100	10	51						
250		WindWorld	198	Åkersdal,Glimminge	C3g	29/40	960606		196	524		263									
250		WindWorld	203	Bosse 1,Näs	I5i	29/41	960701	550		13		13	100								
250		WindWorld	205	Agro 1,Lummelunda	J7a	29/42	960718	483	322	430	172	445	98	8	40			95			
250		WindWorld	206	Agro 2,Lummelunda	J7a	29/42	960719	483	342	272	81	158	100	4							
250		WindWorld	212	Bosse 2,Näs	I5i	29/41	960928	550	512												
250		WindWorld	590	Kalmar Energi, Degerhamn,	-	29/30	961025	563	196	62	70	132	83	5							
250		WindWorld	591	Kalmar Energi, Degerhamn,	-	29/30	961025	563	425	440	169	359	96	5							
250		WindWorld	589	Kalmar Energi, Degerhamn,	-	29/30	961025	563	430	374	105	352	89	5							
250	50	NEG Micon	53	Silvia af,Flatgarn	H11b	26/30	920810	342													
250	50	NEG Micon	78	Justinia af Galtabäck,Galta	B5f	26/30	930903	440													
400		Vestas	35	Hardeberga,Lund	C2f	35/30	920117														
450		Bonus	50	Basteviksholmen 1,Lyse	A8f	35/35	920617	1000	818	1121	452	1074	98	17	40			18			
450		Bonus	77	Risholmen Marta,Göteborg	B7a	37/37	930727	1100	862	970	486	1070	100	17	33						
490		WindWorld	72	Holmbod Inga,Näs	I5f	37/41	930320	1185	711	1056	150	727	100	24	55						
490		WindWorld	71	Holmbod Holmina,Näs	I5f	37/41	930320	1185													

Ny *	Effekt (kW)		Fabrikat	Nr	Anläggning Benämning, Ort	Placering Karta	D/H (m)	I drift	Ber MWh	2006 MWh	2007 MWh	2008 MWh	12mån MWh	12mån %	Månad MWh	Tid %	Hindertid (tim)				
	Hög	Låg															MS	YNS	OYS	PU	OPS
490	WindWorld	140	Hablingbovind 2,Hablingbo	I5i	37/41	950801	1225	1006	1195	600	1329	100	35	57							
490	WindWorld	170	JMR Vindfarm Victoria,Näs	I5i	37/41	951215	1150	903	1055	522	1062	100	29	56							
500	Vestas	543	Slitevind III,Näs	I5f	39/41	930209	1350	1039	1288	624	1334	98	30	53	21						
500	Vestas	504	Seglaberga IV,L.Tjärby	C4e	39/40	930701	1000	538	782	388	745	100	21								
500	Vestas	80	Molly Tängen,Orust	A7i	39/41	930923	1350	994	1314	528	1264	99	23	34							
500	Vestas	90	Elektro Glitne,Näs	I5f	39/41	931220	1200	1030	1305	627	1350	99	32	52							
500	Vestas	91	Rehn Kraft I,Näs	I5f	39/41	931221	1200	972	1196	587	1241	99	30	50							
500	Vestas	103	Storegården,Äs	C8d	39/41	940428		521	690	347	697	97	22	35					5		
500	Vestas	108	Stavar Bursvind,Näs	I5f	39/41	940826	1200	1156	1404	664	1450	100	33	51							
500	Vestas	114	Barsebäck III,Barsebäck	C2h	39/40	941017	1150	935	1138	572	1208	100	36	48							
500	Vestas	550	Vindudd IV,Grötlingbo	J5g	39/41	941115	1050	932	1114	559	1150	98	38	52			5		7		
500	Vestas	551	Vindudd V,Grötlingbo	J5g	39/41	941115	1050	924	1090	547	1129	98	36	43					7		
500	Vestas	127	Ingeborg,Hogenäset	A8f	39/39	950125	1100	954	1146	471	1078	97	15	32	28						
500	Vestas	124	Sophie Hogenäset,Sotenäs	A8f	39/41	950131	1100	969	1133	500	1092	100	19	37							
500	Vestas	125	Häckenäs Betty,Vadstena	E8f	39/41	950209	1120	762	1030	461	1025	100	24	37							
500	Vestas	128	Sönnertorp I,Sönnertorp	C4a	39/41	950213	890	771	999	496	982	100	15	34							
500	Vestas	552	Slitevind VII,Näs	I5f	39/41	950316	1200	949	1199	559	1220	98	26	49							
500	Vestas	553	Ryftes Maria,Näs	I5f	39/41	950316	1200	925	1177	565	1210	99	27	52							
500	Vestas	131	Sönnertorp II,V:a Karup	C4a	39/40	950331	890	888	1044	511	1013	100									
500	WindWorld	151	ID481,Näs	I5f	37/41	950927	1250	841		29	29	100	29	55							
500	WindWorld	150	ID480,Näs	I5f	37/41	950927	1200	900	487	530	1017	100	26	56							
500	WindWorld	158	Linds,Näs	I5f	37/41	951001	1200	951	1278	606	1305	100	27	55							
500	WindWorld	561	BEA 1,Näs	I5f	37/41	951001	1200	414	1041	542	1177	100	25	53							
500	WindWorld	152	Ahlsten Energi AB,Näs	I5f	37/41	951002	1250	796	1115	571	1285	100	28	52							
500	Enercon	147	Ruuthsbo I,Ruuthsbo	D1h	40/42	951020	1500	1134	1378	640	1345	98	61	83				3		11	
500	WindWorld	153	LSG (fd Vindkomp. 1),Näs	I5f	37/41	951101	1150	760	1049	480	1037	100	26	52							
500	WindWorld	554	Greifenstein Wind AB 1,Nä	I5f	37/41	951116	1150	473	925	468	979	100	22	49							
500	WindWorld	555	Greifenstein Wind AB 2,Nä	I5f	37/41	951120	1150	644	908	453	884	100	20	42							
500	WindWorld	155	ID485,Näs	I5f	37/41	951120	1200	866	1118	518	1133	100	26	54							
500	WindWorld	562	BEA 2a,Näs	I5f	37/41	951210	1217	966	1194	561	1212	100	30	57							
500	WindWorld	563	BEA 2b,Näs	I5f	37/41	951210	1217	864	1092	487	1082	100	26	53							
500	WindWorld	564	BEA 2c,Näs	I5f	37/41	951210	1217	924	1201	548	1217	100	22								
500	WindWorld	167	ID 491,Näs	I5f	37/41	951214	1200	464	1074	544	1112	100	24								
500	WindWorld	168	Burgstein Wind,Näs	I5f	37/41	951214	1150	819	1053	458	1033	100	24	51							
500	Enercon	566	Slitevind X,Smöjen	J7c	40/50	951215	1300	1123	1104	601	1225	100	55	84							
500	Enercon	567	Slitevind XI,Furillen	J7c	40/50	951219	1400	1237	1361	648	1406	100	49	83							
500	WindWorld	162	Lucia af Boholmen,Hammar	D10d	37/41	951219	800	301	700	331	751	100	18	46							
500	WindWorld	171	Grupp 8,Näs	I5f	37/41	951220	1200	532	756	502	1085	100	26	51							
500	WindWorld	559	Annelöv I,Landskrona	C2h	37/41	951220		780	732	494	698	100	35	57							
500	Enercon	568	Slitevind XII,Furillen	J7c	40/50	951220	1400	1239	1371	689	1457	100	49	83							
500	WindWorld	172	Si-Vind,Lysekil	A8f	37/40	951221	950	738	848	368	806	100	14	47							
500	Enercon	565	Slitevind IX,Smöjen	J7c	40/50	951222	1300	1030	1072	546	1096	100	36	72							
500	Vestas	186	Ästorp 1,Ästorp	C3e	39/40	960216	860	668	822	414	803	87	17	29					323		
500	WindWorld	560	Annelöv II,Landskrona	C2h	37/41	960307		739	959	448	894	100	33	61							
500	Enercon	181	Slitevind XIII,Larsbo Glemm	D1i	40/50	960513	1300	1208	1429	682	1405	100	71	88							
500	Enercon	182	Slitevind XIV,Larsbo Glem	D1i	40/50	960513	1300	1211	1388	671	1370	100	68	88							
500	Enercon	184	Slitevind XV,Rynges S	D2a	40/50	960515	1300	1019	1277	555	1179	100	54	107							
500	Enercon	183	Slitevind XVI,Rynges N	D2a	40/50	960515	1300	1067	1337	616	1275	100	60	85							
500	WindWorld	195	Ärröd 220001,Ärröd	D2h	37/41	960523	710	97	833		382										
500	WindWorld	238	Månstorps Gärd,Laholm	D4b	37/41	960619	800														
500	WindWorld	572	Kullavind,Nyhamnsläge	B3i	37/41	960620		835	1121	496	1052	100	25	57							
500	WindWorld	571	Kullamöllan,Nyhamnsläge	B3i	37/41	960620		841	1096	141	676	100	24	57							
500	Vestas	519	Värpinge Clara,Lund	C2e	39/40	960711	1050	711	945	424	877	100	28	42							
500	Enercon	209	Österlövind II,Simris	E2a	40/42	960825	1380	1280	1469	398	1119	98									
500	WindWorld	218	Trollenäs,Trollenäs	C2i	37/41	960829		653	818	428	812	100	26	50							
500	WindWorld	216	Legevind,Legeved	E3a	37/41	960904	600	480	658	352	644	100	19	55							
500	Enercon	230	Hog 2,Stenungsund	B7g	40/42	961003	1050	911	1034	460	1033	94	29	72			6			3	
500	Enercon	229	Hog 1,Stenungsund	B7g	40/42	961003	1050	787	897	446	988	99	24	68							
500	WindWorld	219	Billinge Energi,Näs	I5f	37/41	961004	1400	1002	1065	359	995	100	25	49							
500	Enercon	593	Humlekärr 2,Humlekärr	A8f	40/42	961024	1300	859	1428	538	1302	97	27	74					4		
500	Enercon	592	Humlekärr 1,Humlekärr	A8f	40/42	961024	1300	1191	1469	569	1374	99	28	77							
500	Enercon	236	Slitevind XVII,Eriksfält N Ör	D1i	40/50	961211	1300	1364	1595	719	1537	100	73	89							
500	Enercon	237	Slitevind XVIII,Eriksfält S Ö	D1i	40/50	961211	1300	1328	1555	693	1493	100	73	85							
500	Vestas	239	Ästorp 2,Ästorp	C3e	39/40	970204	950	725	916	439	856	99	26	46							
500	Vestas	247	Lovisa,Örby	C3a	39/40	970825	950	750	884	475	869	95	27	44							
500	Enercon	267	Ryftes Kristina,Fole	J6g	40/65	971218	1200	834	982	493	1023	100	41	82							
500	Enercon	264	Isak,Klintehamn	-	40/50	971219	1300	651	843	536	1162	100	33	79							
500	Enercon	263	Windbyggarna 1,Lärbro	J7b	40/65	971220	1100	804	832	489	870	100	39	83							
500	Enercon	270	Kyrkebys 2,Hangvar	J7b	40/65	971220	1200	868	998	436	961	100	36	80							
500	Enercon	269	Kyrkebys 1,Hangvar	J7b	40/65	971220	1200	844	717	48	434	100	37	82							
500	Vestas	291	Täppeshusen 1,Höganäs	C3d	39/40	980402	1050	760	844	262	641	100	30	46							
500	Vestas	292	Täppeshusen 2,Höganäs	C3d	39/40	980402	1050	763	989	362	906	100	29	38							
500	Enercon	317	St. Herrestad II,St. Herresta	D2b	40/65	980712	1420	1227	1480	691	1468	100	67	89							
500	Enercon	314	St. Herrestad I,St. Herresta	D2b	40/65	980712	1420	1353	1608	741	1577	100	77	90							
500	Enercon	358	Rydsgård I,Ville 61:8	D2a	40/65	981118	1400	1105	1374	642	1339	100	70	84							
500	Enercon	355	Kadesjö II,Trunnerup 9:4	D2a	40/65	981119	1400	1163	1376	664	1350	100	66	84							
500	Enercon	354	Kadesjö I,Trunnerup 9:4	D2a	40/65	981119	1400	1150	1437	515	1258	100	63	84							
5																					

Ny *	Effekt (kW)		Fabrikat	Nr	Anläggning Benämning, Ort	Placering Karta	D/H (m)	I drift	Ber MWh	2006 MWh	2007 MWh	2008 MWh	12mån MWh	12mån %	Månad MWh	Tid %	Hindertid (tim)				
	Hög	Låg															MS	YNS	OYS	PU	OPS
600	Vestas	159	Hansamöllan,Värpinge	C2e	42/41	951205	1150	882	1126	551	1092	99	33	40							
600	Vestas	161	Forsa Vind, Elvira,Näs	I5f	42/41	951215	1400	986	1152	607	1143	82	27	41			15				
600	Vestas	160	Ryftes Karolina,Näs	I5f	42/41	951215	1400	1002	1284	607	1306	99	25	41							
600	Vestas	164	BEA 5,Näs	I5f	42/41	951220	1400	1046	1305	622	1352	93	28	41	55			5			
600	Vestas	165	Tornfalken, Näs,Näs	I5f	42/41	951221	1400	1021	1307	602	1312	98	26	40							
600	Vestas	166	Siral,Näs	I5f	42/41	951221	1700	1171	1706	794	1740	99	36	48	9						
600	Vestas	175	Älvi,Näs	I5f	42/41	960105	1400	899	1127	551	1190	97	21	31	69				2		
600	Vestas	180	Vårdkasberget,Härnösand	I17g	44/40	960501	1100	1220	1086	488	1172	100	88	73							
600	Vestas	189	Hjärtholmen Boel,Göteborg	B7a	44/40	960502	1450	1196	1457	706	1569	100	25	33							
600	Vestas	188	Hjärtholmen Görel,Götebor	B7a	44/40	960502	1450	1409	1645	734	1641	100	26	32							
600	Vestas	190	Risholmen Elvira,Göteborg	B7a	44/40	960503	1450	1370	1142	717	1528	100	27	32							
600	Vestas	193	Risholmen Eivind,Göteborg	B7a	44/40	960503	1450	1271	1502	675	1496	100	24	29							
600	Vestas	192	Risholmen Eilda,Göteborg	B7a	44/40	960506	1450	1181	1495	647	1469	100	24	30							
600	Vestas	191	Risholmen Elin,Göteborg	B7a	44/40	960506	1450	1337	1343	482	1126	100	25	31							
600	Vestas	194	Lövstaviken 8,Falkenberg	B5c	42/40	960601	1500	649	1294	565	1305	100	18	29							
600	WindWorld	202	Stjerneman,Göteborg	B7a	42/42	960601	1325														
600	Vestas	574	Stora Bjärs 2,Stenkyrka	J7a	44/40	960703	1100	817	981	288	793	85	26	36					13		
600	Vestas	204	Håberg 1,Flo	C8d	44/50	960726	938	680	940	455	947	100	30	34							
600	Vestas	505	Seglaberga V.L.Tjärby	-	44/45	960916		741	1005	486	970	100	24								
600	Vestas	210	BEA 8,När	J5h	44/50	960917	1300	984	1200	602	1233	98	37	46	3						
600	Vestas	211	Burgvind, Rigges1,När	J5h	44/50	960920	1300	1015	1161	604	1203	98	38	47	2						
600	Vestas	583	Gipsön 7,Landskrona	C2g	42/41	961008	1500	1130	1416	721	1463	100	38	46							
600	Vestas	588	Gipsön 12,Landskrona	C2g	42/41	961008	1500	912	1324	667	1343	100	41	49							
600	Vestas	577	Gipsön 1,Landskrona	C2g	42/41	961008	1500	927	1203	660	1329	98	43	49							
600	Vestas	587	Gipsön 11,Landskrona	C2g	42/41	961008	1500	930	1241	617	1315	99	38	46							
600	Vestas	586	Gipsön 10,Landskrona	C2g	42/41	961008	1500	1078	1336	609	1293	95	39	41							
600	Vestas	585	Gipsön 9,Landskrona	C2g	42/41	961008	1500	1165	1413	713	1445	99	49	49							
600	Vestas	584	Gipsön 8,Landskrona	C2g	42/41	961008	1500	1188	1455	758	1532	100	54	52							
600	Vestas	582	Gipsön 6,Landskrona	C2g	42/41	961014	1500	1197	1403	680	1404	98	52	51							
600	Vestas	581	Gipsön 5,Landskrona	C2g	42/41	961014	1500	1127	1368	667	1380	99	48	47							
600	Vestas	580	Gipsön 4,Landskrona	C2g	42/41	961014	1500	1166	1391	573	1312	100	35	44							
600	Vestas	579	Gipsön 3,Landskrona	C2g	42/41	961014	1500	1112	1317	694	1382	99	43	47							
600	Vestas	578	Gipsön 2,Landskrona	C2g	42/41	961014	1500	1048	1107	562	1018	94	39	45							
600	NEG Micon	227	Tannam,Tanumshede	A9f	43/46	961015	1130	797	844	295	777	92	19	58				4			
600	NEG Micon	228	Duesgård,Tanumshede	A9c	43/46	961015	1160	820	1004	344	903	85	21	53			1		155		
600	Vestas	231	Dalom,Hemsö	I18a	44/40	961027	1165	827	715		326	100									
600	Vestas	222	Ryftes Hulda,Havdhem	I5i	44/50	961119	1300	1055	1272	490	1184	94	38	44	2						
600	Vestas	224	Kulle 14,Näs	I5i	44/50	961119	1300	1040	1264	609	1309	99	37	44							
600	Vestas	225	Kulle 16,Näs	I5i	44/50	961119	1300	1034	1268	616	1318	99	32	41							
600	Vestas	223	Eksbo Kraft, Gustav,Havd	I5i	44/50	961120	1300	943	1121	572	1148	92	36	44							
600	Vestas	232	Lin Vind,Ledberg	F8e	44/41	961203	875	554	771	359	745	100	18	30							
600	WindWorld	242	Stjernerps gods,Eldsberga	-	42/42	970301	950	670	765	457	781	88	21	43							
600	Vestas	249	Backmöllan,Våggarp	C2i	44/50	970924	1150	1022	1234	596	1167	100	37	39							
600	Vestas	248	Slättäng 1,Slättäng	C2i	44/50	970929	1100	847	1047	618	1218	100	42	45							
600	Vestas	290	Vivian,Visingsö	-	44/40	971025	1300	935	1186	591	1277	100	25	29							
600	WindWorld	271	Skorteby, Storebror,Mantor	F8e	42/45	971108	1000														
600	WindWorld	312	Hofby Vind, Ysby,Kövlinge	C4b	42/49	971108	930	849	1105	470	976	100	23	50							
600	Vestas	261	Victoria,Hogenäset	-	44/45	971110	1300	1178	1395	558	1309	97	18	27	58						
600	Vestas	289	Lagmansberga,Skänninge	-	44/55	971118	1023	927	1215	546	1181	100	30	42							
600	WindWorld	260	Nya Skottorp 2,Skottorp	-	42/50	971120	1000	835	1071	508	1046	100	29	49							
600	Vestas	280	Trärike, Helga,Björkö	H17c	44/55	971121	1190	937	1065	487	1103	100	64	62							
600	WindWorld	259	Vallberga Gård II,Vallberga	-	42/50	971124	1000														
600	WindWorld	309	Björkliden, St. Isie	C1i	42/45	971125	1490	1149	1578	655	1437	96	62	62				2			
600	WindWorld	258	Mellby Kraft AB 1,Trulstorp	-	42/50	971211	1030														
600	WindWorld	311	Lilla Isie,Lilla Isie	C1i	42/45	971212	1500	1110	1676	782	1620	100	64	61							
600	Vestas	265	Rehn Kraft II, Näs,Näs	I5f	44/40	971221	1620	1370	1656	798	1743	99	37	47	6						
600	Vestas	266	Tornsvälan,Slite	J7b	44/55	971229	1220	793	919	474	938	99	29	39							
600	WindWorld	298	Kastlösa Väst V7,Kastlösa	G4c	42/40	980201	1250	831	895	474	840	100	27	45							
600	WindWorld	305	Kastlösa Väst V15,Kastlösa	G4c	42/40	980201	1220	774	712	406	719	100									
600	WindWorld	306	Kastlösa Väst V16,Kastlösa	G4c	42/40	980201	1250	902	682	373	784	100									
600	WindWorld	303	Kastlösa Väst V13,Kastlösa	G4c	42/40	980201	1210	759	1034	491	1059	100	19	36							
600	WindWorld	302	Kastlösa Väst V10,Kastlösa	G4c	42/40	980201	1230	916	1001	570	1132	100	26	44							
600	WindWorld	301	Kastlösa Väst V9,Kastlösa	G4c	42/40	980201	1220	819	1038	458	942	100	16	28							
600	WindWorld	304	Kastlösa Väst V14,Kastlösa	G4c	42/40	980201	1200	739	1048	444	1011	100	19	41							
600	WindWorld	299	Kastlösa Väst V11,Kastlösa	G4c	42/40	980201	1300	1014	1437		779	100									
600	WindWorld	297	Kastlösa Väst V5,Kastlösa	G4c	42/40	980201	1300	465	1079	688	1335	100	31	47							
600	WindWorld	296	Färvind,Kastlösa	G4c	42/40	980201	1280	1057	1233		634	100									
600	WindWorld	295	Kastlösa Väst V3,Kastlösa	G4c	42/40	980201	1280	925	1256	596	1295	100	11	21							
600	WindWorld	294	Kastlösa Väst V2,Kastlösa	G4c	42/40	980201	1280	1100	1221	513	1112	100									
600	WindWorld	300	Kastlösa Väst V8,Kastlösa	G4c	42/40	980201	1210	844	1125	512	1131	100	19	33							
600	WindWorld	287	Mellby Östanvind,Mellby	C4b	42/50	980301	1000	619	1153	556	1094	100	24	48							
600	WindWorld	286	Västan Vind,Mellby	C4b	42/50	980301	1000	692	1129	549	1094	100	24	46							
600	WindWorld	282	Lilla Tjärby Gård,Lilla Tjärb	C4e	42/50	980301	1000	877	1175	559	1114	100	25	44							
600	WindWorld	293	Björnsgård,Laholm	C4b	42/50	980312	1000	715	857	509	1011	100	25	45							
600	WindWorld	285	Ångsholm,Genevad	C4e	42/50	980401	950	745	1125	595	1131	100	28	49							
600	WindWorld	283	Dörestorp 1,Hasslöv	C4b	42/50	980401	930	832	1064	320	850	100	34	46							
600	WindWorld	284	Ågård,Genevad	C4e	42/50	980403	900	862	1167	570	1123	100	26	46							
600	WindWorld																				

Ny *	Effekt (kW)		Fabrikat	Nr	Anläggning Benämning, Ort	Placering Karta	D/H (m)	I drift	Ber MWh	2006 MWh	2007 MWh	2008 MWh	12mån MWh	12mån %	Månad MWh	Tid %	Hindertid (tim)				
	Hög	Låg															MS	YNS	OYS	PU	OPS
600	WindWorld	350	Mammarps Vind,Mammarp	-	42/50	981101	1000	915	1118	517	1092	100	30	47							
600	WindWorld	349	Kövlinge Vind,Kövlinge	-	42/50	981101	1000	805	1111	553	1070	100	25	47							
600	WindWorld	361	Sydvind,Menlösa Gärd	-	42/50	981101	930	762	1031	515	966	100	20	44							
600	Vestas	370	Elinor Ruuthsbo,Bjåresjö	D2b	44/45	990120	1325	1011	813	68	217	100	68	79							
600	Vestas	369	Elise Ruuthsbo,Bjåresjö	D2b	44/45	990120	1325	923	693		56	100									
600	Enercon	419	Fjälkinge 2,Fjälkinge	E3a	44/65	990912	1300	975	1219	605	1197	100	45	82							
600	Enercon	418	Fjälkinge 1,Fjälkinge	E3a	44/65	990913	1300	910	1159	583	1138	100	42	81							
600	Enercon	397	Bjälbo, Lennart,Skånninge	F8d	44/65	991001	1300	1118	1450	631	1416	100	46	81							
600	Enercon	414	Virke 1,Kävlinge	C2i	44/65	991028	1350	1245	1524	715	1480	100	58	71							
600	Enercon	415	Virke 2,Kävlinge	C2i	44/65	991028	1350	1299	1481	738	1489	100	58	74							
600	Enercon	417	Skarhult 2,Skarhult	C2i	44/65	991101	1350	1146	1436	690	1385	100	49	70							
600	Enercon	416	Skarhult 1,Skarhult	C2i	44/65	991103	1350	1171	1435	664	1368	100	49	70							
600	Enercon	420	Tjärby,Laholm	C4e	44/46	991112	1200	846	1097	546	1055	100	32	72							
600	Enercon	403	Kyrkeby 4, Hangvar	J7b	44/65	991130	1400	1002	1127	575	1150	100	44	79							
600	Enercon	402	Kyrkeby 3, Hangvar	J7b	44/65	991130	1400	984	1083	576	1108	100	42	78							
600	Enercon	439	Skörpinge,Ångelholm	C3h	44/67	000213	1450	1112	1388	649	1317	100	51	79							
600	Enercon	440	Genevad,Laholm	C4e	44/67	000301	1500	1047	1298	616	1247	100	39	73							
600	Enercon	437	Freja Olsång,Olsång	G3d	44/46	000706	1250	1063	1280	645	1290	100	43	76							
600	Enercon	455	Brönneslöv 2,Brönneslöv	C2i	44/65	001201	1350	1199	1466	722	1442	100	54	74							
600	Enercon	454	Brönneslöv 1,Brönneslöv	C2i	44/65	001201	1350	1166	1481	710	1431	100	55	74							
600	Enercon	457	Kornheddinge Mölla,Kornhe	C2f	44/65	001201	1300	1254	1603	767	1567	100	61	76							
600	Enercon	456	Ö. Karaby, Ö. Karaby	C2i	44/65	001201	1300	1448	1739	822	1681	100	72	82							
600	Enercon	459	Skagsudde,Skagsudde	J19a	44/65	001231	1400	1725	1811	838	1886	100	128	92							
600	Enercon	471	Kristinetorp 3,Kristinetorp	D2g	44/65	010201	1350	1204	1513	714	1441	100	61	81							
600	Enercon	472	Kristinetorp 4,Kristinetorp	D2g	44/65	010201	1350	1172	1518	687	1415	100	63	81							
600	Enercon	469	Kristinetorp 1,Kristinetorp	D2g	44/65	010201	1350	1140	1434	683	1359	100	65	83							
600	Enercon	470	Kristinetorp 2,Kristinetorp	D2g	44/65	010201	1350	1122	1457	693	1385	100	67	81							
600	Enercon	486	Heden,Heden	C3e	44/65	010401	1350	1147	1445	712	1407	100	56	83							
600	Enercon	489	Rynge III,Rynge	D2a	44/50	010601	1350	1229	1505	672	1406	100	62	81							
600	Enercon	613	Skarhult 4,Skarhult	C2i	44/65	010901	1350	1205	1510	734	1468	100	52	73							
600	Enercon	612	Skarhult 3,Skarhult	C2i	44/65	010901	1350	1189	1460	669	1369	100	51	73							
600	Enercon	620	Allmag,Orust	B8a	44/65	011101	1250	719	925	341	840	100	27	62							
600	Enercon	631	Balkåkra Vind,Balkåkra	D1h	44/56	020116	1500	1349	1651	793	1621	100	75	85							
600	Enercon	635	Vallsås 2,Vallsås	D2b	44/65	020201	1350	1079	1352	625	1273	100	60	85							
600	Enercon	634	Vallsås 1,Vallsås	D2b	44/65	020201	1350	1123	1392	641	1323	100	62	86							
600	Enercon	640	Skörstorp Krökelimur,Skörst	D7h	44/65	020301	1250	1026	1289	618	1274	100	40	72							
600	Enercon	641	Ramsåsa,Ramsåsa	D2b	44/65	020501	1350	1124	1410	669	1366	100	60	84							
600	Enercon	672	Möllebacken 1,Nosaby	E3a	44/65	021105	1250	892	1158	569	1116	100	41	79							
600	Enercon	673	Möllebacken 2,Nosaby	E3a	44/65	021105	1250	905	1155	565	1107	100	41	80							
600	Enercon	679	Köpingsvik,Köpingsvik	H5a	44/65	021212	1400	1261	1502	711	1439	100	50	82							
600	Enercon	712	Bast. Rune,Norra Härene	C8f	44/65	030412	1150	1040	1299	598	1301	100	42	66							
600	Enercon	713	Bast. Artur,Norra Härene	C8f	44/65	030412	1150	1055	1298	612	1312	100	44	66							
600	Enercon	753	Bure 2,Bureå	L22d	44/65	031001	1333	859	910	385	876	100	44	75							
600	Enercon	752	Bure 1,Bureå	L22d	44/65	031001	1333	866	796	377	757	100	43	75							
600	Enercon	754	Bure 3,Bureå	L22d	44/65	031001	1333	930	937	406	926	100	46	75							
600	Enercon	744	Lörby 1, Toke,Lörby	E3b	44/65	031201	1270	916	1138	584	1142	100	37	78							
600	Enercon	745	Lörby 2, Krok,Lörby	E3b	44/65	031201	1270	924	1157	603	1163	100	38	76							
600	Enercon	746	Susekulla,Susekulla	G3g	44/65	031207	1100	872	1087	518	1048	100	40	77							
600	Enercon	747	Nolby,Nolby	A8f	44/65	040101	1250	1091	1347	560	1281	100	27	68							
600	Enercon	765	Målajord,Målajord	E5f	44/65	040611	1030	747	889	411	877	100	28	68							
600	Enercon	771	Valterslund 1,Valterslunds	D2c	44/65	040630	1600	1559	1835	853	1806	100	85	84							
600	Enercon	772	Valterslund 2,Valterslunds	D2c	44/65	040702	1600	1542	1882	879	1861	100	86	92							
600	120 Bonus	243	Olsvenne 1,Näs	I5f	44/50	970303	1500	1213	1533	719	1569	98	44	74							
600	120 Bonus	262	Viking Vind,Löddeköpinge 2	C2h	44/41	971003	1040	971	1216	595	1189	100	43	70							
600	120 Bonus	252	Skårbo 2,Tanumshede	A9f	44/50	971101	1170	844	1015	439	990	98	19	62							
600	120 Bonus	256	Skårbo 6,Tanumshede	A9f	44/50	971113	1170	770	916	378	876	98	12	49	17				50		
600	120 Bonus	254	Skårbo 4,Tanumshede	A9f	44/50	971114	1170	853	919	402	914	92	17	58							
600	120 Bonus	253	Skårbo 3,Tanumshede	A9f	44/50	971114	1170	874	1101	438	1067	97	21	62							
600	120 Bonus	255	Skårbo 5,Tanumshede	A9f	44/50	971114	1170	893	1066	458	1047	98	18	59	3				2		
600	120 Bonus	251	Skårbo 1,Tanumshede	A9f	44/50	971118	1170	893	905	464	892	85	21	63							
600	120 Bonus	274	Monica af Olsleröd,Olsleröd	D2i	44/40	971201	1160	853	1047	523	1048	100	35	77							
600	120 Bonus	275	Magnhild af Magnelund,Eld	-	44/30	971201	1100	903	1131	542	1102	100	31	70							
600	120 Bonus	268	Oskar, Fredriksskans,Gävle	H13e	44/50	971209	1050	568	84												
600	120 Bonus	366	Gabriel,Torsholmen	B7a	44/55	980401	1250	1169	1325	606	1340	100	26	60							
600	120 Bonus	341	Holmsund Vindkraftstn,Hol	K20e	44/50	980617	1100	1105	1190	552	1247	100	78	87							
600	120 Bonus	337	Anna Slitevind,Mellböda	H5h	44/45	980801	1200	1033	1187	603	1184	100	51	78							
600	120 Bonus	336	Rebecka Slitevind,Mellböda	H5h	44/45	980801	1200	793	1024	487	989	100	46	76							
600	120 Bonus	335	Susanna,Mellböda	H5h	44/45	980801	1200	1062	1228	607	1209	100	55	78							
600	120 Bonus	334	Maria,Mellböda	H5h	44/45	980801	1200	959	1133	554	1115	100	50	77							
600	120 Bonus	333	Eva,Mellböda	H5h	44/45	980801	1200	902	1098	428	970	100	46	74							
600	120 Bonus	347	Rodovålen 2,Rodovålen	E16e	44/40	981007	1200	1180	1225	439	1157	100	78	89							
600	120 Bonus	339	Biegg-äl mai,Suorva	I28g	44/40	981013	1000	1644	1587	722	1575	95	128	81			21		5		
600	120 Bonus	378	Solvik 3,Maglarp	C1h	44/50	990525	1500	1549	1638	806	1737	97	72	79							
600	120 Bonus	379	Solvik 4,Maglarp	C1h	44/50	990526	1500	1515	1815	780	1725	99									
600	125 Nordex	674	Jung, Jungavind,Jung	C8f	43/46	030109															
660	Vestas	313	Havsvind,Mellbystrand	C4b	47/50	980626	1400	1052	1344	619	1239	100	31	45							

Ny *	Effekt (kW)		Fabrikat	Nr	Anläggning Benämning, Ort	Placering Karta	D/H (m)	I drift	Ber MWh	2006 MWh	2007 MWh	2008 MWh	12mån MWh	12mån %	Månad MWh	Tid %	Hindertid (tim)				
	Hög	Låg															MS	YNS	OYS	PU	OPS
660	Vestas	430	Råby 1,Ödeshög	E8b	47/55	991215	1500	1046	1498	702	1585	100	34	37							
660	Vestas	421	Brinkagården,Brinkagården	C3b	47/55	991215	1450	1449	1737	836	1678	100	65	56							
660	Vestas	406	Storugns 2,Lärbro	J7b	47/55	991215	1551	1050	1249	617	1267	99	37	42	1						
660	Vestas	405	Storugns 1,Lärbro	J7b	47/47	991217	1534	1010	1182	622	1234	99	37	42							
660	Vestas	408	Storugns 4,Lärbro	J7b	47/55	991218	1528	1082	1237	641	1280	99	39	40	1						
660	Vestas	407	Storugns 3,Lärbro	J7b	47/55	991218	1530	1075	1249	652	1308	97	38	43							
660	Vestas	409	Storugns 5,Lärbro	J7e	47/55	991219	1534	1114	1267	664	1336	97	41	44							
660	Vestas	410	Storugns 6,Lärbro	J7b	47/55	991220	1576	988	1167	588	1192	99	37	40	1						
660	Vestas	425	Nordmaling Jämäs klubb,Jä	J19i	47/55	991221	1410	855													
660	Vestas	436	Månsagården,Uvered	-	47/50	000105	1100	863	1046	227	712	100	30	32							
660	Vestas	431	Eveboda I,Eveboda	E8c	47/55	000508	1425	1094	1360	632	1346	100	29	36							
660	Vestas	432	Eveboda II,Eveboda	E8c	47/55	000508	1425	1131	1442	646	1424	100	30	36							
660	Vestas	433	Eveboda III,Eveboda	E8c	47/55	000508	1425	1132	1384	591	1373	100	30	36							
660	Vestas	434	Skäggs 1,Väs kinde	J6g	47/50	000705	1510	1007	1166	555	1139	93	35	61					72		
660	Vestas	435	Skäggs 3,Väs kinde	J6g	47/50	000705	1510	1060	1228	605	1251	98	43	67					30		
660	Vestas	446	Gunnön 3,Karlshamn	E3f	47/55	000908	1600	862	1211	639	1237	99	36	44							
660	Vestas	445	Gunnön 2,Karlshamn	E3f	47/55	000908	1600	893	1042	552	1012	86	35	49							
660	Vestas	444	Gunnön 1,Karlshamn	E3f	47/55	000908	1600	882	1160	605	1178	99	34	44							
660	Vestas	447	Ruth, Ingelstorp,Ingelstorp	C3e	47/55	000914	1350	1126	1286	694	1259	100	45	65							
660	Vestas	458	Helan,Hovby	D3c	47/45	001124	1150	789	1041	529	1007	100	33	64							
660	Vestas	450	Nordanstigs v.3,Stocka	H16b	47/55	001206	1300	660	731	336	724	100	44	41							
660	Vestas	448	Nordanstigs v.1,Stocka	H16b	47/55	001206	1333	666	747	341	738	100	48	43							
660	Vestas	449	Nordanstigs v.2,Stocka	H16b	47/55	001206	1327	651	712	337	711	100	45	42							
660	Vestas	453	Nordanstigs v. 4,Stocka	H16b	47/55	001206	1386	764	726	374	785	100	51	45							
660	Vestas	460	Ö-vik Själnön, Ada,Husum	J19e	47/55	001229	1534	1000	1269	569	1331	93	73	41							
660	Vestas	464	Ö-vik Själnön, Ely,Husum	J19e	47/55	001229	1534	1117	1244	601	1329	94	76	63							
660	Vestas	463	Ö-vik Fanbyn, Dagny,Husu	J19e	47/55	001229	1495	1150	1325	654	1433	94	84	66							
660	Vestas	467	Ö-vik Fanbyn, Herta,Husum	J19e	47/55	001229	1601	1337	1477	724	1564	92	100	71							
660	Vestas	466	Ö-vik Fanbyn, Gertrud,Hus	J19e	47/55	001229	1534	1249	1336	642	1425	92	84	66							
660	Vestas	465	Ö-vik Fanbyn, Fredrika,Hus	J19e	47/55	001229	1525	1168	1358	550	1335	91	85	67							
660	Vestas	462	Ö-vik Fanbyn, Camilla,Hus	J19e	47/55	001229	1523	1159	1273	628	1351	94	85	65							
660	Vestas	461	Ö-vik Fanbyn, Beda,Husum	J19e	47/55	001229	1540	1265	1396	668	1469	93	94	67							
660	Vestas	473	Täppeshusen 3,Höganäs	C3d	47/50	010110	1500	701	790	433	1123	100	42	40							
660	Vestas	478	Mäsinge 1,Båstad	C4a	47/40	010401	1600	1201	1470	722	1437	100	38	70							
660	200 Vestas	332	Ventosum 10,Falkenberg	B5f	47/60	980901	1250	1115	1253	310	896	100	23	41							
660	200 Vestas	331	Ventosum 9,Falkenberg	B5f	47/60	980901	1250	1080	1212	0	578	100									
660	200 Vestas	330	Ventosum 8,Falkenberg	B5f	47/60	980901	1250	1053	1185	652	1277	100	27	57							
660	200 Vestas	329	Ventosum 7,Falkenberg	B5f	47/60	980901	1250	1044	746	641	898	100	28	58							
660	200 Vestas	323	Ventosum 1,Falkenberg	B5f	47/60	980917	1250	1154	1372	678	1390	100	28	57							
660	200 Vestas	324	Ventosum 2,Falkenberg	B5f	47/60	980917	1250	996	1099	682	1381	100	28	60							
660	200 Vestas	325	Ventosum 3,Falkenberg	B5f	47/60	980917	1250	1124	1279	332	958	100	20	35							
660	200 Vestas	326	Ventosum 4,Falkenberg	B5f	47/60	980918	1250	1152	1289		618	100									
660	200 Vestas	328	Ventosum 6,Falkenberg	B5f	47/60	980921	1250	1047	1102	366	944	100	23	35							
660	200 Vestas	327	Ventosum 5,Falkenberg	B5f	47/60	980921	1250	1128	1218	705	1359	100	29	59							
660	200 Vestas	351	Värö vind Värö I,Värö	B6b	47/55	981112	1400	1081	1302	644	1337	100	24	55							
660	200 Vestas	353	Värö vind Värö III,Värö	B6b	47/55	981112	1400	1158	1330	669	1383	100	24	54							
660	200 Vestas	352	Värö vind Värö II,Värö	B6b	47/55	981112	1400	1119	1284	585	1278	100	1	3							
660	200 Vestas	371	Sam Öckerö vind,Pinan	-	47/50	990110	1700	1406	1835	793	1772	100	42	56							
660	200 Vestas	374	Skåls 1,Näs	I5f	47/45	990506	1700	1343	1764	846	1827	99	47	66					9		
660	200 Vestas	376	Slitevind XIX,Näs	I5f	47/45	990507	1850	1631	1915	936	1984	98	49	67	4						
660	200 Vestas	377	Tjelvar Bursvind,Näs	I5f	47/45	990507	1700	1566	1622	810	1633	87	50	67							
660	200 Vestas	429	Slättäng 2,Slättäng	C2i	47/55	991001	1500	1244	1483	723	1456	100	58	66							
660	200 Vestas	398	Ranåker,Skara	D8d	47/65	991006	1000	867	1000	448	942	100	34	60							
660	200 Vestas	426	Halvan,Hovby	D3c	47/45	991230	1150	799	930	520	889	100	34	64							
660	200 Vestas	441	Levide 1,Näs	I5f	47/45	001007	1600	1331	1692	778	1704	99	47	67							
660	200 Vestas	443	Levide 3,Näs	I5f	47/45	001007	1600	1286	1607	776	1641	99	45	48							
660	200 Vestas	442	Levide 2,Näs	I5f	47/45	001008	1600	1324	1649	787	1695	99	48	66							
660	200 Vestas	626	Brönne stad 1,Brönne stad,	C1i	47/40	010406	1585	1336	1687	735	1565	100	70	74							
660	200 Vestas	627	Brönne stad 2,Brönne stad,	C1i	47/40	010406	1585	1257	1662	720	1540	100	67	74							
660	200 Vestas	628	Eksbo,Hönsinge	C1i	47/40	010406	1590	1197	1423	756	1585	100	69	74							
660	200 Neg Micon	490	Västanby I,Lund	C2h	48/55	010601	1680	1628	1840	788	1691	100	67	75							
660	200 Neg Micon	491	Västanby II,Lund	C2h	48/55	010601	1680	1609	1646	765	1598	100	65	76							
660	200 Neg Micon	695	Bjåresjö 1,Bjåresjö	D2b	48/55	020101	1600	1457	1775	829	1702	100	67	80							
660	200 Neg Micon	696	Bjåresjö 2,Bjåresjö	D2b	48/55	020101	1600	1345	1760	819	1700	100	70	81							
660	200 Vestas	639	Hovby, Chaplin,Hovby	D3c	47/45	020131	1150	875	1054	553	1030	100	36	65							
660	200 Vestas	660	Agri II,Näs	I5f	47/	021126	1905	1796	2166	993	2215	99	56	67					4		
750	175 NEG Micon	348	Rodovälén 3,Rodovälén	E16e	44/50	981023	1200	1260	1216	391	1100	100	70	84							
750	200 NEG Micon	310	Gislöv 2,Gislöv	C1i	44/50	980417	1600	1496	1856	651	1577	100	76	63							
750	200 NEG Micon	360	Vanstad Kommungård,Sjöb	D2e	48/55	981104	1370	1300	1631	756	1546	100	64	83							
750	200 NEG Micon	373	Ängalid,Torrlösa	C3b	48/55	990115	1470	1432	1751	832	1680	100	71	79							
750	200 NEG Micon	392	Solvik Nr 7,Maglarp	C1h	48/50	990625	2140	1943	2348	343	1599	100									
750	200 NEG Micon	391	Solvik Nr 6,Maglarp	C1h	48/50	990628	2140	1986	2086	344	1438	100									
750	200 NEG Micon	390	Solvik Nr 5,Maglarp	C1h	48/50	990630	2140	2035	2385	346	1597	100									
750	200 WindWorld	404	Otterbäckens Vind 1,Otterb	D9i	52/65	990717	1700	1097	1311	468	1115	100	29								
750	200 NEG Micon	399	Framnäs 1,Nöbbe löv	C2i	48/55	990923		1362	1649	813	1641	100	65	73							
750	200 NEG Micon	452	Sivik III,Lysekil	A8f	48/55	00															

Ny *	Effekt (kW)		Fabrikat	Nr	Anläggning Benämning, Ort	Placering Karta	D/H (m)	I drift	Ber MWh	2006 MWh	2007 MWh	2008 MWh	12mån MWh	12mån %	Månad MWh	Tid %	Hindertid (tim)				
	Hög	Låg															MS	YNS	OYS	PU	OPS
800	Enercon	816	Gästgivaregårdens Lamme	D8b	48/76	050905	1700	1579	2048	887	2014	100	55	77							
800	Enercon	805	Stavf El,Vårsås	-	48/76	050915	1532	1091	1437	683	1433	100	42	69							
800	Enercon	806	Windy,Vårsås	E8d	48/76	050919	1400	1029	1368	697	1426	100	44	73							
800	Enercon	826	Skallmeja Väster,Skallmeja	C8f	48/76	051013	1700	1546	1949	901	1951	100	66	76							
800	Enercon	817	Hangelösa 1,Hangelösa	D8g	48/76	051015	1527	1390	1798	805	1776	100	56	76							
800	Enercon	818	Stenökra, Lilla Lunden,Lilla	D8g	48/76	051015	1500	1292	1589	731	1573	100	54	78							
800	Enercon	827	Helleberg 1,Helleberg	C8f	48/50	051027	1400	1153	1543	741	1561	100	47	73							
800	Enercon	819	Skeby 3,Broby	D8g	48/76	051028	1500	1384	1796	816	1786	100	54	75							
800	Enercon	838	Beateberg 1,Knislinge	D3f	48/65	051223	1150	757	1021	569	1040	100	34	73							
800	Enercon	828	Klevberget Hällevadsholm,	A9c	48/76	060220	1800	1282	1951	867	1924	100	54	79							
800	Enercon	839	Hattefjäll,Hällevadsholm	B9a	48/76	060220	1585	1371	2092	911	2046	100	59	83							
800	Enercon	837	Naglarp 1,Kinnarp	D7g	48/76	060323	1622	905	1569	736	1545	100	48	74							
800	Enercon	836	Askers Via,Odensbacken	F10b	48/76	060401	1400	925	1546	716	1529	100	60	80							
800	Enercon	841	Kalmarsund Vind,Degerha	G3i	48/50	060719	2000	1081	2473	1060	2425	100	71	84							
800	Enercon	849	Hällingarna, iDA,Ollebacke	F20a	48/74	060915	2000	499	1969	790	1863	100	123	88							
800	Enercon	852	Kvismaren 2,Odensbacken	F10c	48/76	061101	1420	343	1404	649	1393	100	50	80							
800	Enercon	854	Bränna,Skänning	F8d	48/76	070101	1550	1495	755	1636	100	58	82								
800	Enercon	861	Torseröds Vindkraftpark 2,T	A9f	48/55	070131	1550	941	642	1354	100	31	74								
800	Enercon	865	Torseröds Vindkraftpark 6,T	A9f	48/55	070131	1550	1105	615	1343	100	31	73								
800	Enercon	864	Torseröds Vindkraftpark 5,T	A9f	48/55	070131	1550	1228	617	1417	100	32	75								
800	Enercon	863	Torseröds Vindkraftpark 4,T	A9f	48/55	070131	1550	1099	622	1378	100	30	75								
800	Enercon	862	Torseröds Vindkraftpark 3,T	A9f	48/55	070131	1550	1255	621	1395	100	31	74								
800	Enercon	860	Torseröds Vindkraftpark 1,T	A9f	48/55	070131	1550	1487	795	1734	100	39	77								
800	Enercon	866	Kvarnen vindkraft,Kvarnen	D8g	53/73	070505	1500	989	839	1828	100	58	80								
800	Enercon	873	Härjevads Vind,Härjevad	C8f	53/75	070525	1700	1128	968	2096	100	67	77								
800	Enercon	874	Gömta Vind,Gömta	D8e	53/75	070601	1500	809	719	1529	100	51	79								
800	Enercon	877	Rangeltorp 1,Rangeltorp	C8c	53/75	070614	1430	747	762	1509	100	56	76								
800	Enercon	875	Elin 1,Göteve Liden 2	D7g	53/75	070628	1800	857	839	1697	100	52	79								
800	Enercon	886	Lovene,Källands Åsaka	C8f	53/73	070801	1800	807	886	1693	100	67	79								
800	Enercon	876	Söderbodane 1,Söderboda	C9g	53/73	070830	1500	487	729	1215	100	56	81								
800	Enercon	883	Hackegården 1,Mjölby	F8d	48/63	070912	1800	347	695	1043	100	52	81								
800	Enercon	884	Hackegården 2,Mjölby	F8d	48/63	070921	1800	354	699	1053	100	52	80								
800	Enercon	887	Torkelsrud,Valbo Ryr	B8h	53/73	071017	1800	266	733	999	100	55	83								
800	Enercon	975	Carpe Ventum 1,Torp	C9a	53/78	071101	1800	434	743	1177	100	61	78								
800	Enercon	955	Åsen Turnleberg 1,Åsen	C8b	53/73	071123	1600	193	762	955	100	58	78								
800	Enercon	954	Askegården,Skänninge	F8d	53/73	071211	1600	799	799	100	62	84									
800	Enercon	963	Borringe 1,Borensberg	F8e	53/75	071218	1750	791	791	100	65	82									
800	Enercon	964	Fingal af Boberg,Borensber	F8e	53/75	071218	1750	773	773	100	65	84									
800	Enercon	965	Boberg 1,Borensberg	F8e	53/75	071218	1750	801	801	100	66	84									
800	Enercon	976	Götene Elin 2,Götene	D7g	53/73	080308	1800	156	156	100	54	80									
800	Enercon	985	Bjälbo-Skenaån Vind,Bjälbo	F8d	53/73	080425	1750	53	53	100	53	68									
850	Vestas	468	Lanna 1, Lidköping,Lanna	C8f	52/49	001228	1350	1351	1673	794	1682	100	56	62							
850	Vestas	487	Roxett,Näsby	F8f	52/55	010116	1470	898	1187	528	1125	100	35	48							
850	Vestas	719	Grimskullen,Grimskullen M	D7g	52/65	010405	1800	1359	1650	787	1639	100	49	51							
850	Vestas	600	Millingstorp I, Millingstorp	E8c	52/65	010524	1870	1407	1531	784	1730	100	50	61							
850	Vestas	488	Skog 1,Söne	C8i	52/65	010601	1870	1501	1882	862	1877	100	60	65							
850	Vestas	601	Runnestad I,Runnestad	E8c	52/65	010803	1915	1544	1933	795	1837	100									
850	Vestas	615	Bränneberg 2,Jung	C8f	52/49	010825	1400	1290	1601	747	1608	100	49	61							
850	Vestas	614	Bränneberg 1,Jung	C8f	52/49	010825	1400	1241	1509	754	1566	100	51	60							
850	Vestas	603	Ö-vik Inger,Norrvåge	J19a	52/55	010827	2160	1186	1394	400	1214	99									
850	Vestas	602	Högbj I,Högbj	F8d	52/65	010906	1660	1203	1550	638	1463	100									
850	Vestas	604	Ö-vik Gun,Norrvåge	J19a	52/55	010928	2160	1263	1324	415	1145	98									
850	Vestas	632	Spargodt,Tågarp	C3b	52/65	011108	1850	1815	2139	1063	2122	100	85	76							
850	Vestas	621	Råby 2,Ödeshög	E8b	52/55	011201	1935	1557	1942	897	1974	100	51	56							
850	Vestas	625	Herrgårdsvind,Hogstad	F8d	52/65	020110	1705	1467	1780	797	1721	100	59	65							
850	Vestas	622	Vitåkra,Everöd Brogård	D2c	52/55	020115	1950	1539	1942	924	1861	100	80	72							
850	Vestas	624	Kampa 1,Kampagården Sm	D7h	52/65	020128	1765	1382	1724	773	1669	100	53	65							
850	Vestas	633	Ingrid Ylva Bjälbo,Bjälbo	F8d	52/74	020202	1900	1722	2113	922	2054	100	65	67							
850	Vestas	623	Skog 2,Söne	C8i	52/74	020204	2000	1643	2041	925	2015	100	65	57							
850	Vestas	629	Hill Mill,Rök	E8c	52/65	020218	1850	1410	1794	796	1750	100	48	56							
850	Vestas	630	Bärstad,Borghamn	E8f	52/55	020222	2030	1622	2108	686	1837	100	61	63							
850	Vestas	636	Häckenäs III,Borghamn	E8f	52/50	020226	1955	1684	2202	921	2133	100	62	65							
850	Vestas	638	Långben, Långlöt,Långlöt	H4g	52/65	020314	1500	1464	1753	822	1728	100	63	74							
850	Vestas	649	Kärragården K4R,Bjåresjö	D2b	52/55	020913	1800	1545	1802	928	1941	100	91	74							
850	Vestas	648	Kärragården,Bjåresjö	D2b	52/55	020913	1800	1615	1803	928	1792	100	58	34							
850	Vestas	671	Skeby 1,Källby	D8g	52/49	021002	1300	938	1202	565	1188	100	40	56							
850	Vestas	650	Hovgården I,Hov	E8f	52/55	021004	1750	1466	1674	831	1812	100	55	58							
850	Vestas	669	Runnestad III,Runnestad	E8c	52/65	021017	1850	1453	1313	778	1256	70									
850	Vestas	668	Runnestad II,Runnestad	E8c	52/65	021023	1850	1498	1876	777	1797	100									
850	Vestas	654	Kulle 6 Havdhem,Havdhem	I5i	52/55	021029	1720	1478	1743	814	1778	98	55	70	3						
850	Vestas	651	Kulle 3 Havdhem,Havdhem	I5i	52/55	021029	1800	1476	1763	803	1796	99	63	71	2						
850	Vestas	652	Kulle 4 Havdhem,Havdhem	I5i	52/55	021029	1740	1484	1763	803	1779	99	55	69	12						
850	Vestas	653	Kulle 5 Havdhem,Havdhem	I5i	52/55	021029	1700	1503	1798	828	1818	98	65	72	3						
850	Vestas	655	Kulle 7 Havdhem,Havdhem	I5i	52/55	021029	1690	1484	1688	823	1748	98	61	70	5						
850	Vestas	656	Kulle 8 Havdhem,Havdhem	I5i	52/55	021029	1730	1516	1769	809	1799	98	63	71	3						
850	Vestas	659	Kulle 11 Nås,Havdhem	I5i	52/55	021029	1820	1524	1772	525	1537	87	58	71	4						
850	Vestas	657	Kulle 9 Havdhem,Havdhem	I5i	52/55	021029	1730	1548	1803	843	1860	99	5								

Ny *	Effekt (kW)		Fabrikat	Nr Anläggning	Placering	D/H	I drift	Ber MWh	2006 MWh	2007 MWh	2008 MWh	12mån MWh	12mån %	Månad MWh	Tid %	Hindertid (tim)				
	Hög	Låg														Benämning, Ort	Karta	(m)	MS	YNS
850	Vestas	717	Kärragården, Lidan, Bjäresjö	D2b	52/55	030410	1850	1784	1998	1013	2095	100	101	77						
850	Vestas	707	Uvereds Vindkraftfför. V1,Uv	C8f	52/50	030615	1250	1231	1476	747	1559	100	49	54						
850	Vestas	708	Uvereds Vindkraftfför. V2,Uv	C8f	52/50	030615	1250	1122	1328	708	1437	100	48	53						
850	Vestas	709	Uvereds Vindkraftfför. V3,Uv	C8f	52/50	030615	1250	1174	1460	720	1476	100	49	53						
850	Vestas	710	Uvereds Vindkraftfför. V4,Uv	C8f	52/50	030615	1250	1163	1443	727	1475	100	49	54						
850	Vestas	711	Uvereds Vindkraftfför. V5,Uv	a-95h	52/50	030615	1250	1168	1499	749	1535	100	49	53						
850	Vestas	724	Grebban 3, Tanumshede,T	A9f	52/50	030706	1600	1440	1571	733	1645	100	37	53						
850	Vestas	722	Frittorp,Sparlösa Frittorp	C8e	52/74	030714	1700	1485	1850	786	1790	100	57	58						
850	Vestas	720	Stora Lund,Stora Lund	D8g	52/74	030714	1500	1330	1393	742	1605	100	67	67						
850	Vestas	721	Skeby 2,Källby	D8g	52/49	030723	1200	1023	1324	616	1316	100	41	44						
850	Vestas	749	Sparlösa,Sparlösa	C8e	52/65	030901	1650	1406	1699	768	1653	100	41	51						
850	Vestas	723	Erikstorp 2,Lundsbrunn	D8h	52/74	031024		1181	1353	580	1241	100	45	49						
850	Vestas	731	Elvinda, Rocklunda,Rocklu	F8g	52/65	031103	1600	1441	1808	777	1735	100	66	68						
850	Vestas	727	Valla Vind,Rök	E8c	52/65	031107	1700	1441	1873	773	1790	100	56	63						
850	Vestas	728	Skeby/Tungelunda I,Väders	E8c	52/74	031107	1800	1592	1861	776	1727	100								
850	Vestas	729	Skeby/Tungelunda II,Väder	E8c	52/74	031107	1800	1633	1943	789	1808	100								
850	Vestas	730	Skeby/Tungelunda III,Väder	E8c	52/74	031107	1800	1656	2022	814	1889	100								
850	Vestas	726	Glänäs Vind,Väderstad	E8c	52/65	031115	1700	1542	1910	851	1870	100	62	60						
850	Vestas	725	Kärrets Gärd II,Långås	B5f	52/74	031125	1760	1619	1851	889	1819	100	46	56						
850	Vestas	733	Stavlösa Vind II,Stavlösa	E8f	52/65	031205	1750	1609	2001	886	1965	100	69	67						
850	Vestas	732	Stavlösa Vind I,Stavlösa	E8f	52/65	031205	1750	1411	1980	888	1965	100	63	62						
850	Vestas	734	Stavlösa Vind III,Stavlösa	F8d	52/65	031205	1750	1588	1980	890	1948	100	71	67						
850	Vestas	739	Mofalla Laggarebolet,Lagga	E8d	52/65	031210		1303	1508	706	1481	100	53	58						
850	Vestas	748	Björnskallen, Kajsa,Ljungda	C18f	52/65	031211	1900	1411	1423	537	1403	100	109	69						
850	Vestas	743	Heås, Sibräcka,Sibräcka	B7g	52/60	040121	1900	2073	2387	961	2340	100	63	60						
850	Vestas	751	Stenkil,Stenskilsvär, Varv	F8g	52/65	040128	1700	1313	1707	719	1632	100	55	66						
850	Vestas	766	Andersfält, 1SYD,Tönnersa	C4e	52/65	040131	1700	1332	1734	709	1582	100	47	58						
850	Vestas	767	Andersfält, 2 MITT,Tönnersa	C4e	52/65	040131	1750	1461	1813	776	1703	100	53	62						
850	Vestas	768	Andersfält, 3 NORR,Törnne	C4e	52/65	040131	1750	1480	1909	863	1808	100	55	61						
850	Vestas	764	Ölanda,Istrum	D8h	52/74	040225	1400	1148	1389	642	1360	99	45	51						
850	Vestas	760	Tyskagården,Näs	D7h	52/74	040318	1800	1504	1789	801	1741	100	51	57						
850	Vestas	762	Kvismaren 1,Odensbacken	F10c	52/74	040401	1430	1234	1461	663	1431	100	50	60						
850	Vestas	769	Långeryd I,Långeryd	F8d	52/65	040506	1750	1651	2040	891	2001	100	75	60						
850	Vestas	770	Långeryd II,Långeryd	F-92d	52/65	040506	1750	1634	1971	809	1901	100								
850	Vestas	773	Brunnstorp Källby, Broby-Br	D8g	52/74	040713	1500	1325	1678	758	1671	100	47	46						
850	Vestas	784	St Wahlby,Väderstad	F8d	52/74	041206	1850	1665	2077	757	1863	100								
850	Vestas	794	Blås ut Vind AB,Lundsbrunn	D8g	52/74	041213	1500	1331	1564	695	1551	100	51	53						
850	Vestas	785	Tägneby Vind I,Tägneby	E8b	52/65	041215	2000	1650	2327	1048	2427	100	80	62						
850	Vestas	843	Vannborga Nedra,Borgholm	H5a	52/44	041231	1700	2008	2224	874	2058	100	63	61						
850	Vestas	842	Vannborga Övra,Borgholm	H5a	52/44	041231	1700	1805	1981	881	1890	100	60	64						
850	Vestas	788	Isberget III,Skonberga	F8e	52/74	050103	1600	1415	1586	464	1354	100	67	64						
850	Vestas	787	Isberget II,Skonberga	F8e	52/74	050103	1600	1393	1719	759	1663	100	47	54						
850	Vestas	786	Isberget I,Skonberga	F8e	52/74	050103	1600	1454	1793	786	1735	100	61	62						
850	Vestas	796	Ova Vind,Lundsbrunn	D8g	52/74	050116	1500	1367	1705	781	1695	100	52	55						
850	Vestas	795	Kilabacken Vind AB,Lundsbr	D8g	52/74	050118	1550	1544	1818	845	1828	100	60	56						
850	Vestas	797	Ryda Vind AB,Ryda	C8b	52/74	050127	1600	1543	1898		1016	100								
850	Vestas	799	Storön,Storön	M25c	52/65	050201	1700	1585	1704	762	1865	100	74	62						
850	Vestas	800	Hunflen, Ferdinand 20615,	E13a	52/65	050403	1800	2064	2259	943	2241	98	93	68						
850	Vestas	801	Hunflen, Vilhelm 20616,Äpp	E13a	52/65	050504	1800	1655	1897	878	1895	97	82	66						
850	Vestas	802	Viglunda,Skara	D8d	52/72	050517	1600	1380	1720	646	1542	100	52	55						
850	Vestas	848	Örum Ystad,Örum	D2c	52/65	050520	2400	2003	2502	1210	2749	98	120	79						
850	Vestas	820	Lönhult,Lönhults gård	C3d	52/74	051017	1875	1951	2299	917	2100	100	67	69						
850	Vestas	804	Östest-kröket,Tännäs	C17f	52/55	051124	1900	2676	2710	1089	2601	100	142	82						
850	Vestas	840	Uljeberg,Uljebergs Säteri	F8e	52/74	051221	1400	1306	1529	698	1463	100	52	61						
850	Vestas	844	Ekekullen,Dintestorp	D7h	52/74	051228	1650	1462	1574	647	1410	100	54	59						
850	Vestas	853	Lyckevind Istrum,Istrum	D8e	52/74	061130	1400	200	1414	653	1389	99	47	52						
850	Vestas	977	Uvbergets Hanna,Smedjeb	F12e	52/74	070105	1800		1277	733	1849	100	102	72						
850	Vestas	855	Brönnestad 3,Brönnestad B	C1i	52/52	070206	2050		1717	1043	2239	100	108	75						
850	200	Vestas	693	Nils, Almåsa,Almåsaaberget	E19g	52/55	021008	2162	1761	1797	508	1482	100	105	64					
850	200	Vestas	718	Tomten flo,Gråstorp	C8d	52/74	030630	1786	1441	1817	830	1787	98	61	54					
850	200	Vestas	740	Östergården, Skara,Skänin	D8d	52/74	031215	1650	1363	1721	780	1687	100	52	55					
850	200	Vestas	789	Kroka 1,Söderåkra	G4b	52/74	041128	1890	1124	1404	758	1568	100	60	65					
900		Neg Micon	851	OBV2, Hjällö,Hjo	E8a	52/60	050726	1700	1401	1575	716	1483	100	45	51					
900	200	NEG Micon	482	Äppelbovind ek.för,Hunnfle	E13a	52/49	001217	1600	1955	2107	901	2172	99	98	82					
900	200	NEG Micon	618	Greby,Greby Samfällighet	G4i	52/55	001229	1652	1343	1197	813	1669	100	53	73					
900	200	NEG Micon	483	Klimpfjäll 1,Klimpfjäll	F23d	52/49	010116		749	76	470	546	41	95	71					
900	200	NEG Micon	484	Klimpfjäll 2,Klimpfjäll	F23d	52/49	010116		766	1254	525	1186	99	88	69					
900	200	NEG Micon	485	Klimpfjäll 3,Klimpfjäll	F23d	52/49	010116		759	1446	526	1264	94	109	72					
900	200	NEG Micon	493	Dömestorp 2,Laholm	C4b	52/55	010614	1650	1329	1702	549	1318	100	45	72					
900	200	NEG Micon	495	Viscaria 2,Viscaria	J29h	52/49	010901	1784	1312	1390	566	1324	100	86	70					
900	200	NEG Micon	499	Viscaria 6,Viscaria	J29h	52/49	010901	1709	1330	1480	537	1374	100	91	73					
900	200	NEG Micon	496	Viscaria 3,Viscaria	J29h	52/49	010901	1896	1346	1484	596	1403	100	84	71					
900	200	NEG Micon	497	Viscaria 4,Viscaria	J29h	52/49	010901	1837	1308	1470	535	1356	100	85	71					
900	200	NEG Micon	498	Viscaria 5,Viscaria	J29h	52/49	010901	1655	1060	1305	459	1186	100	78	66					
900	200	NEG Micon	494	Viscaria 1,Viscaria	J29h	52/49	010918	1846	1195	1341	546	1258	100	81	68					
900	200	NEG Micon	694	Össjö b																

Ny *	Effekt (kW)		Fabrikat	Nr	Anläggning Benämning, Ort	Placering Karta	D/H (m)	I drift	Ber MWh	2006 MWh	2007 MWh	2008 MWh	12mån MWh	12mån %	Månad MWh	Tid %	Hindertid (tim)				TF
	Hög	Låg															MS	YNS	OYS	PU	
1425	GE	Wind En	605	Utgrunden T1,Offshore	G3h	70,5/65	001221		4061	5598	2102	5130	91	206	81					9	
1425	GE	Wind En	608	Utgrunden T4,Offshore	G3h	70,5/65	001221		3976	4491	2214	4934	90	83	45						296
1425	GE	Wind En	610	Utgrunden T6,Offshore	G3h	70,5/65	001221		2753	4418	2224	4788	83	194	74			4			19
1425	GE	Wind En	607	Utgrunden T3,Offshore	G3h	70,5/65	001221		3751	4049	1148	3023	69	202	79						
1425	GE	Wind En	606	Utgrunden T2,Offshore	G3h	70,5/65	001221		3241	3015	1791	3730	74	195	78					5	
1500	Enercon		381	Trolleberg,Trollebergs Gärd	C2e	66/67	990515	3700	3023	3923	1648	3652	100	132	84						
1500	GE	Wind En	644	Assmäsa 3,Assmäsa	D2b	70,5/65	020712	3475	2201	2682	993	2364	98	73	51						
1500	GE	Wind En	643	Assmäsa 2,Assmäsa	D2b	70,5/65	020712	3475	2278	3001	589	2006	95	123	72						
1500	GE	Wind En	642	Assmäsa 1,Assmäsa	D2b	70,5/65	020712	3475	2350	2964	1120	2532	98	104	75						
1500	Enercon		647	Hedagården 5,Hedagården	C3b	66/65	020901	3700	3159	3528	1695	3458	100	169	86						
1500	Enercon		646	Hedagården 4,Hedagården	C3b	66/65	020901	3700	3408	3979	1943	3903	100	171	86						
1500	Enercon		645	Hedagården 1,Hedagården	C3b	66/65	020901	3700	3414	4074	1967	3982	100	161	86						
1500	Enercon		676	Hedagården 3,Hedagården	C3b	70/65	030101	3700	3226	3897	1921	3824	100	159	87						
1500	Enercon		675	Hedagården 2,Hedagården	C3b	70/65	030101	3700	3281	3690	1854	3667	100	147	86						
1500	Enercon		677	Hedagården 6,Hedagården	C3b	70/65	030101	3700	3247	3944	1909	3848	100	175	88						
1500	Enercon		715	Annevind 2,Annelöv	C2h	70/65	030615	3700	3269	3907	1883	3858	100	162	86						
1500	Enercon		714	Annevind 1,Annelöv	C2h	70/65	030615	3700	3276	3883	1921	3852	100	153	85						
1500	Enercon		888	Nygårdshus 2,Eslov	-	66/65	041001	4200	634	3807	1844	4081	100	142	88						
1500	Enercon		889	p.Olofsson Energi,Eslov	D2g	70/86	041101	4100		3484	1805	3845	100	140	88						
1500	Vestas		783	Offerdal Råshön 7,Ånge	1287h	82/78	041203	3955	4077	4262	1188	3574	100	0	0						
1500	Vestas		781	Offerdal Råshön 5,Ånge	E19g	82/78	041203	4032	3683	4061	1127	3374	100	5	5						
1500	Vestas		778	Offerdal Råshön 2,Ånge	E19g	82/78	041205	4319	4528	4478	1613	4087	100	212	51						
1500	Vestas		782	Offerdal Råshön 6,Ånge	E19g	82/78	041205	4054	4130	1643	1088	1088	100	269	65						
1500	Vestas		777	Offerdal Råshön 1,Ånge	E19g	82/78	041207	4031	2698	4011	1762	3888	100	266	69						
1500	Vestas		779	Offerdal Råshön 3,Ånge	E19g	82/78	041208	3613	4219	4084	1274	3418	100	24	10						
1500	Vestas		780	Offerdal Råshön 4,Ånge	E19g	82/78	041208	4023	4186	3931	1356	3442	100	77	25						
1500	Vestas		812	Aapua 4,Aapua	M27i	82/78	050928	4344	4542	4750	1806	4420	94	282	76					2	
1500	Vestas		815	Aapua 7,Aapua	M27i	82/78	050928	4613	4831	5138	1766	4660	97	283	74	23	4				
1500	Vestas		813	Aapua 5,Aapua	M27i	82/78	050928	4397	4671	4500	1853	4199	86	243	72	31	21				
1500	Vestas		811	Aapua 3,Aapua	M27i	82/78	050928	4140	4179	4356	1504	3922	90	160	54	232					
1500	Vestas		814	Aapua 6,Aapua	M27i	82/78	050928	4500	4610	4599	1816	4632	97	274	72	52	8				
1500	Vestas		810	Aapua 2,Aapua	M27i	82/78	050929	4232	4152	4592	1651	4164	91	251	72	33	17				
1500	Vestas		809	Aapua 1,Aapua	M27i	82/78	051003	4465	4689	5103	1597	4486	96	27	73	14	8				
1500	300	Vestas	386	Slitevind XXIV,Smöjen	J7c	66/67	990824	4119	2466	3349	1637	3458	90	88	34					12	378
1500	300	Vestas	387	Slitevind XXV,Smöjen	J7c	66/67	990824	3970	3075	3329	1599	3465	95	106	33					12	259
1500	300	Vestas	389	Slitevind XXVII,Smöjen	J7c	66/67	990826	4298	3611	3860	1890	4001	98	153	45	2				9	
1500	300	Vestas	388	Slitevind XXVI,Smöjen	J7c	66/67	990828	4266	3169	3723	1205	3277	83	144	48	52	13				
1500	300	Vestas	422	Svireg, Skåls 12,Näs	I5f	66/67	000121	4550	3692	3859	2056	3926	84	120	60	6	9				
1500	300	Vestas	476	Storugns 9,Lårbro	J7e	66/78	010310	3497	2957	3080	1617	3318	93	123	68						
1500	300	Vestas	475	Storugns 8,Lårbro	J7e	66/78	010313	3430	2924	3378	1738	3491	98	130	70	3					
1500	300	Vestas	474	Storugns 7,Lårbro	J7e	66/78	010317	3377	2785	3066	1639	3168	95	123	66						
1500	300	Vestas	617	Sigwards 3,Näs	I5f	66/80	011108	4500	4115	4964	2306	5047	97	162	71						
1500	400	NEG Micon	699	Digerberget,Digerberget	D17c	72/62	020101	3800	2557	2486	971	2099	89	0	0						
1500	400	NEG Micon	835	Mungseröd 6,Mungseröd	A9f	72/67	060131	2800	2423	2981	1343	2904	100	79	60						
1500	400	NEG Micon	830	Mungseröd 1,Mungseröd	A9f	72/67	060131	2800	2387	3096	1356	3021	100	80	63						
1500	400	NEG Micon	831	Mungseröd 2,Mungseröd	A9f	72/67	060131	2800	2239	2892	1279	2879	100	71	67						
1500	400	NEG Micon	832	Mungseröd 3,Mungseröd	A9f	72/67	060131	2800	2218	2986	1350	2955	100	78	59						
1500	400	NEG Micon	833	Mungseröd 4,Mungseröd	A9f	72/67	060131	2800	2027	2567	1202	2584	100	70	67						
1500	400	NEG Micon	834	Mungseröd 5,Mungseröd	A9f	72/67	060131	2800	2471	3129	1405	3075	100	85	72						
1750	Vestas		637	Gråsjön,Kallsedet	D20d	66/60	001108	3000	1540												
1800	Vestas		859	Stenbrona 2,Stenbrona-Sal	C8f	90/95	070204	5200		5402	2664	6093	100	219	61						
1800	Vestas		858	Stenbrona 1,Stenbrona-Sal	C8f	90/95	070204	5200		5297	2673	6042	100	218	61						
1800	Vestas		956	Vara Tornum,Kvänum	C8f	90/95	080101	5300													
2000	Vestas		738	Skåls Näs, Slitevind XXIX,S	I5f	80/78	031214	6000	5413	6151	2510	5997	96	182	63	8	13				3
2000	Vestas		792	Västraby 3 SO,Västraby	D2g	80/78	040806	4800	4256	4503	2423	4555	100	180	68						
2000	Vestas		791	Västraby 2 NV,Västraby	D2g	80/78	040806	4800	4169	4247	2388	4856	100	173	67						
2000	Vestas		790	Västraby 1 SV,Löberöd	D2g	80/78	040806	4800	4451	4943	2530	4871	100	190	70						
2000	Vestas		793	Västraby 4 NO,Västraby	D2g	80/78	040806	4800	3959	4850	2289	4574	100	178	68						
2000	Enercon		774	Orup 1,Rolsberga	D2g	70/65	041201	3500	3087	3836	1952	3686	100	143	83						
2000	Enercon		821	Långå 1,Långå	D17e	70/85	051007	5400	3702	4208	1779	4135	100	249	93						
2000	Enercon		822	Långå 2,Långå	D17e	70/85	051017	5400	4052	3972	1766	4166	100	250	92						
2000	Enercon		823	Långå 3,Långå	D17e	70/85	051024	5400	3926	4357	1756	4169	100	238	93						
2000	Enercon		824	Långå 4,Långå	D17e	70/85	051031	5400	4105	4414	1891	4338	100	269	93						
2000	Enercon		825	Långå 5,Långå	D17e	70/85	051108	5400	3436	3874	1694	4119	100	245	93						
2000	Enercon		845	Odarslöv 1,Eslov	C2f	70/64	060720	4900	1819	4840	2457	4868	100	165	82						
2000	Enercon		846	Odarslöv 2,Eslov	C2i	70/64	060720	4900	1833	4482	2387	4618	100	159	83						
2000	Enercon		847	Odarslöv 3,Eslov	C2i	70/64	060720	4900	1658	4467	2202	4381	100	126	74						
2000	Vestas		969	Munkagård 1,Tvååker	B5f	90/80	061220	5300		5773	2355	6393	100	141	64						
2000	Vestas		971	Munkagård 3,Tvååker	B5f	90/80	061220	5300		5429	2364	6161	100	152	78						
2000	Vestas		970	Munkagård 2,Tvååker	B5f	90/80	061220	5300		5133	2243	5833	100	131	62						
2000	Vestas		882	Hornberget 5,Aspliden	I23e	90/80	070111	6000		2438	2059	4498	100	489	90						
2000	Vestas		881	Hornberget 4,Aspliden	I23e	90/80	070111	6000		2782	2028	4810	100	548	91						

Ny *	Effekt (kW)		Fabrikat	Nr Anläggning	Placering	D/H	I drift	Ber MWh	2006 MWh	2007 MWh	2008 MWh	12mån MWh	12mån %	Månad MWh	Tid %	Hindertid (tim)				
	Hög	Låg														Benämning, Ort	Karta	(m)	MS	YNS
2000			Enercon	968	Skörstorp 3,Skörstorp	D7h	82/98	080118	5500			1502	1502	100	164	80				
2000	500		NEG Micon	689	Yttre Stengrund 4,Offshore	G3d	72/60	010930	6000	4453	5222		2950	94						
2000	500		NEG Micon	690	Yttre Stengrund 5,Offshore	G3d	72/60	010930	6000	3132	0		0	44						
2000	500		NEG Micon	688	Yttre Stengrund 3,Offshore	G3d	72/60	010930	6000	4495	5915		3259	96						
2000	500		NEG Micon	687	Yttre Stengrund 2,Offshore	G3d	72/60	010930	6000	3778	4385		2802	92						
2000	500		NEG Micon	686	Yttre Stengrund 1,Offshore	G3d	72/60	010930	6000	2792	5381		3349	98						
2000	1000		Vestas	477	Boel,Malmö	C2e	80/80	010221	6300	3740	4832	2973	6115	98	278	74				
2000	1000		Vestas	684	Lundåkra, LU2,Landskrona	C2g	80/78	030120	5500	5106	5263	2639	5148	87	194	56	192			
2000	1000		Vestas	683	Lundåkra, LU1,Landskrona	C2g	80/78	030120	5500	4766	5444	2535	5309	93	225	75				
2000	1000		Vestas	973	Byråsen, Marika,Malung	D13e	80/78	071222	4000		911	1720	2631	100	150	62				
2000	1000		Vestas	974	Byråsen, Virola,Malung	D13e	80/78	071229	4000		1089	1900	2989	100	180	70				
*	2300		Enercon	982	Lövstaviken V6,Falkenberg	B5c	70/70	070115	5600		3181	2815	5997	100	137	85				
*	2300		Enercon	981	Lövstaviken V5,Falkenberg	B5c	70/70	070115	5600		2530	2595	5125	100	115	87				
*	2300		Enercon	980	Lövstaviken V4,Falkenberg	B5c	70/70	070115	5600		3283	3016	6299	100	123	84				
*	2300		Enercon	979	Lövstaviken V2,Falkenberg	B5c	70/70	070115	5600		2676	2723	5399	100	111	87				
*	2300		Enercon	978	Lövstaviken V1,Falkenberg	B5c	70/70	070115	5600		3178	2933	6110	100	123	85				
2300			Siemens	920	Lillgrund E-01,Offshore	C2a	92,4/69	071004	6875		1888	2773	4661	100	155					
2300			Siemens	921	Lillgrund E-02,Offshore	C2a	92,4/69	071004	6875		1634	3055	4689	100	136					
2300			Siemens	922	Lillgrund E-03,Offshore	C2a	92,4/69	071004	6875		1916	2860	4776	100	113					
2300			Siemens	926	Lillgrund F-01,Offshore	C2a	92,4/69	071004	6875		1837	3043	4880	100	138					
2300			Siemens	935	Lillgrund H-02,Offshore	C2a	92,4/69	071005	6875		2026	3522	5548	100	160					
2300			Siemens	927	Lillgrund F-03,Offshore	C2a	92,4/69	071006	6875		1291	2511	3802	100	113					
2300			Siemens	937	Lillgrund H-04,Offshore	C2a	92,4/69	071006	6875		1140	3396	4536	100	143					
2300			Siemens	932	Lillgrund G-03,Offshore	C2a	92,4/69	071007	6875		1881	3097	4978	100	115					
2300			Siemens	936	Lillgrund H-03,Offshore	C2a	92,4/69	071008	6875		1511	3121	4632	100	140					
2300			Siemens	931	Lillgrund G-02,Offshore	C2a	92,4/69	071008	6875		1707	3241	4948	100	146					
2300			Siemens	904	Lillgrund B-08,Offshore	C2a	92,4/69	071020	6875		1735	3681	5416	100	178					
2300			Siemens	891	Lillgrund A-02,Offshore	C2a	92,4/69	071020	6875		1331	2955	4286	100	167					
2300			Siemens	890	Lillgrund A-01,Offshore	C2a	92,4/69	071020	6875		1599	3304	4902	100	187					
2300			Siemens	892	Lillgrund A-03,Offshore	C2a	92,4/69	071021	6875		935	2295	3231	100	159					
2300			Siemens	893	Lillgrund A-04,Offshore	C2a	92,4/69	071022	6875		1631	3279	4910	100	148					
2300			Siemens	895	Lillgrund A-06,Offshore	C2a	92,4/69	071022	6875		1690	3367	5057	100	146					
2300			Siemens	896	Lillgrund A-07,Offshore	C2a	92,4/69	071022	6875		1750	3546	5296	100	147					
2300			Siemens	903	Lillgrund B-07,Offshore	C2a	92,4/69	071023	6875		1633	3343	4976	100	142					
2300			Siemens	894	Lillgrund A-05,Offshore	C2a	92,4/69	071024	6875		1270	2586	3855	100	148					
2300			Siemens	900	Lillgrund B-04,Offshore	C2a	92,4/69	071104	6875		1358	3109	4467	100	130					
2300			Siemens	899	Lillgrund B-03,Offshore	C2a	92,4/69	071104	6875		1324	3038	4362	100	128					
2300			Siemens	897	Lillgrund B-01,Offshore	C2a	92,4/69	071104	6875		1350	3066	4417	100	238					
2300			Siemens	898	Lillgrund B-02,Offshore	C2a	92,4/69	071104	6875		1369	3037	4405	100	131					
2300			Siemens	910	Lillgrund C-06,Offshore	C2a	92,4/69	071108	6875		1250	3211	4461	100	133					
2300			Siemens	901	Lillgrund B-05,Offshore	C2a	92,4/69	071108	6875		1122	3167	4288	100	126					
2300			Siemens	902	Lillgrund B-06,Offshore	C2a	92,4/69	071108	6875		916	3041	3957	100	141					
2300			Siemens	911	Lillgrund C-05,Offshore	C2a	92,4/69	071108	6875		1235	3344	4578	100	134					
2300			Siemens	919	Lillgrund D-08,Offshore	C2a	92,4/69	071112	6875		1323	3375	4698	100	158					
2300			Siemens	912	Lillgrund C-08,Offshore	C2a	92,4/69	071115	6875		1133	3374	4507	100	143					
2300			Siemens	905	Lillgrund C-01,Offshore	C2a	92,4/69	071117	6875		946	3102	4047	100	159					
2300			Siemens	906	Lillgrund C-02,Offshore	C2a	92,4/69	071120	6875		923	2980	3902	100	130					
2300			Siemens	907	Lillgrund C-03,Offshore	C2a	92,4/69	071120	6875		918	2936	3854	100	122					
2300			Siemens	917	Lillgrund D-06,Offshore	C2a	92,4/69	071120	6875		541	3052	3592	100	122					
2300			Siemens	908	Lillgrund C-04,Offshore	C2a	92,4/69	071124	6875		878	2934	3812	100	124					
2300			Siemens	918	Lillgrund D-07,Offshore	C2a	92,4/69	071124	6875		856	3384	4240	100	130					
2300			Siemens	909	Lillgrund C-05,Offshore	C2a	92,4/69	071124	6875		563	3062	3625	100	122					
2300			Siemens	925	Lillgrund E-07,Offshore	C2a	92,4/69	071128	6875		888	3494	4383	100	143					
2300			Siemens	916	Lillgrund D-04,Offshore	C2a	92,4/69	071201	6875		118	2660	2778	100	111					
2300			Siemens	913	Lillgrund D-01,Offshore	C2a	92,4/69	071201	6875		462	2825	3287	100	158					
2300			Siemens	915	Lillgrund D-03,Offshore	C2a	92,4/69	071201	6875		181	2964	3145	100	111					
2300			Siemens	923	Lillgrund E-04,Offshore	C2a	92,4/69	071201	6875		320	3101	3421	100	115					
2300			Siemens	924	Lillgrund E-06,Offshore	C2a	92,4/69	071201	6875		582	3314	3895	100	122					
2300			Siemens	928	Lillgrund F-04,Offshore	C2a	92,4/69	071201	6875		268	3101	3369	100	119					
2300			Siemens	929	Lillgrund F-05,Offshore	C2a	92,4/69	071201	6875		186	3199	3385	100	134					
2300			Siemens	930	Lillgrund F-06,Offshore	C2a	92,4/69	071201	6875		244	3481	3725	100	145					
2300			Siemens	933	Lillgrund G-04,Offshore	C2a	92,4/69	071201	6875		288	3302	3590	100	123					
2300			Siemens	934	Lillgrund G-05,Offshore	C2a	92,4/69	071201	6875		147	3312	3459	100	135					
2300			Siemens	914	Lillgrund D-02,Offshore	C2a	92,4/69	071201	6875		499	2993	3492	100	128					
3000			Vestas	763	Olsvenne 2,Näs	I5f	90/80	021201	8000	7344	7089	2119	5950	73	313	63	26		4	2
3000			Vestas	867	Holmsund 2,Holmsund	K20e	90/80	070503	6000		4077	3350	7427	100	460	82				

# Karta över verkens placering

