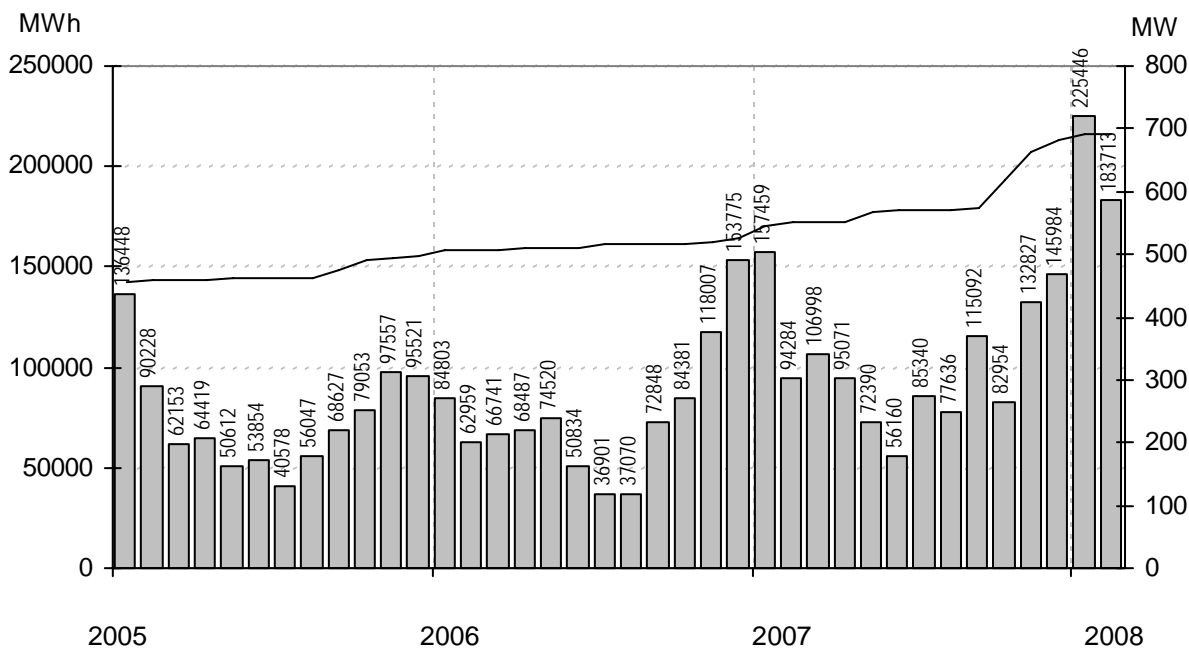


Vindkraftverk

februari 2008

Internetadress <http://www.vindenergi.org/driftuppfolj.htm>

Vindproducerad el



Staplarna visar producerad energi per månad i MWh, linjen visar installerad effekt i MW

Sammanfattning

Installerad effekt	(MW)	691
Antal verk	(st)	873
Rapporterade denna månad	(st)	752
Elproduktion		
2006	(MWh)	911 325
2007	(MWh)	1 222 193
2008	(MWh)	409 159
Rapporterat denna månad	(MWh)	183 713

Vindens energiinnehåll	
Månaden jämfört med samma månad tidigare år	160 %
Året hittills jämfört med samma period under tidigare år	160 %
Senaste 12 månaderna jämfört med samma period under tidigare år	115 %

Förklaringar till tabellen på följande sidor

Ber	Av ägaren lämnad uppgift på beräknad elproduktion		
Årtal	Sammanlagd elproduktion under respektive år		
12mån	Elproduktion och tillgänglighet senaste 12 månaderna		
Månad	Elproduktion under månaden		
Tid	Andel av månaden som generatoren varit inkopplad på nät		
*	Nytt verk		
MS	Mindre störning	PU	Planerat underhåll
YNS	Yttre nätstörning	ÖPS	Övrigt planerat stopp
ÖYS	Övrig yttre störning	TF	Tekniskt fel

Ett ELFORSK - Statens Energimyndighetsprojekt

Sammanställningen gjord 2008-03-10

Ansvarig:

Nils-Eric Carlstedt, telefon: 08 - 739 54 67

E-post: nilseric.carlstedt@vattenfall.com

Adress: Vattenfall Power Consultant AB, Vindstatistik

Box 527

162 16 Stockholm

Telefon: 08 - 739 60 00 vx Fax: 08 - 739 62 98

Ny *	Effekt (kW)		Fabrikat	Nr	Anläggning Benämning, Ort	Placering Karta	D/H (m)	I drift	Ber MWh	2006 MWh	2007 MWh	2008 MWh	12mån MWh	12mån %	Månad MWh	Tid %	Hindertid (tim)				
	Hög	Låg															MS	YNS	OYS	PU	OPS
55			New Wind	14	Norrvange,Lärbro	J7b	17/23	871210													
55	11		Vestas	1	Tågarp,Tågarp	C5d	15/23	830810	96	52	61		50								
55	11		Vestas	2	Hebbe,Näs	I5f	15/23	840316	110												
95	20		Tellus	37	Södra Bäckebo,Ålem	G5c	19/41	920225	110	51	70	21	72	99	10	76		1			
99			Vestas	4	Erikstorp,Skaraborg	D8h	20/25	890216	165	87											
99			Wincon	19	Snösbäck,Falköping	D8b	20/24	901001	180												
99			WindWorld	58	Oaxen,Mörkö	I9g	21/24	901105	150	78	78	26	98	100	8	44					
99			Vestas	21	Ernas Mölla,Veinge	C4e	20/24	910101	50	30											
100			Vestas	501	Seglaberga I,Laholm	C4e	20/24	880927	205	112	141	55	186	100	21						
100			Vestas	48	Henån,Henån	B8a	20/24	920625	130												
150			WindWorld	15	Snaigsto,Näs	I5i	28/31	900202	455	260	310	107	337	100	48	91					
150			WindWorld	16	Tjautet,Näs	I5i	28/31	900203	455	248	270		188	100							
150			WindWorld	23	Ryftes,Fole	J6g	28/40	900605		237	136		69	100							
150			WindWorld	17	Sladdkvenni,Näs	I5i	28/31	900608	438	305	371	115	395	100	51	90					
150			WindWorld	20	Elvina,Linköping	F8f	28/30	901013	314	139	218	78	252	100	38	76					
150			WindWorld	529	Österudd Gunnel,Näs	I5f	27/31	911108	515	349	477	0	375	100							
150			WindWorld	530	Österudd Christin,Näs	I5f	27/31	911108	515	346	351	147	404	100	62	87					
150			WindWorld	38	Hede Gärd,Mellerud	C9a	28/40	911207	385	245	316	99	348	100	48						
150			WindWorld	44	Gudingén,Näs	I5i	27/31	920111	457	326	382	111	402	100	48	78					
150			WindWorld	532	Signalen 1,Näs	I5i	27/31	920112	455	346	408		344	100							
150			WindWorld	531	Österudd Maja,Näs	I5f	27/31	920125	515	347	448	137	482	100	56	83					
150			WindWorld	533	Signalen 2,Näs	I5i	27/31	920212	455	323											
150			WindWorld	40	Kyrkebo,Lundsbrunn	D8g	27/40	920319	357	200											
150			WindWorld	41	Maria,Botillelund	C2i	27/41	920401	400												
150			WindWorld	537	Gans 2,Näs	I5i	27/31	920605	465	334											
150			WindWorld	536	Gans 1,Näs	I5i	27/31	920605	465	334											
150			WindWorld	47	Skottorp,Skottorp	C4b	27/41	920702	300	155											
150			WindWorld	60	Linviken,Näs	I5i	27/31	920820	450		408		335								
150			WindWorld	61	Linviken Alma,Näs	I5i	27/31	920826	450	344	426		324								
150			WindWorld	62	Linviken Eskelund,Näs	I5i	27/31	920826	438	320	426		323								
150			WindWorld	55	Stafva,Barlingbo	J6g	27/40	920903	317	224	279	99	307	99	37	98					
150			WindWorld	539	Närvind Liven,När	J5h	27/31	921028	438	339	410	79	394	99							
150			WindWorld	538	Närvind Johan,När	J5h	27/31	921028	438	350	393	69	367	98							
150			WindWorld	67	Tägneby,Hästhölmén	E8b	27/31	930122	400	323	345		288	96							
150			WindWorld	75	Råborg,Gislöv	C1i	27/32	930422	428												
150			WindWorld	89	Skorteby, Lillebror,Skorteby	F8e	27/40	930515	238												
150			WindWorld	73	Arendala,Lund	C2f	27/40	930522	416	343	158		46	100							
150			WindWorld	87	Siglaivs 3,Näs	I5i	27/31	930602	475	333	261		165	100							
150			WindWorld	86	Siglaivs 2,Näs	I5f	27/31	930602	475												
150			WindWorld	85	Widregrens Gärd,Näs	I5f	27/31	930602	485	333	430		329								
150			WindWorld	540	Närvind Långman,När	J5h	27/31	930712	438	324	377	71	355	96							
150			WindWorld	76	Velanda gård,Trollhättan	C8a	27/41	930819	200	91	100		82								
150			WindWorld	92	Mellby,Mellby	C4e	27/41	931010	360												
150			WindWorld	547	JMR Vindfarm Amanda,Näs	I5f	27/31	931105	475	190	393	16	307	94							
150			WindWorld	549	JMR Vindfarm Cindy,Näs	I5f	27/31	931105	475	237	393	49	341	100	49						
150			WindWorld	548	JMR Vindfarm Linnéa,Näs	I5f	27/31	931105	475	188	393	49	341	100	49						
150			WindWorld	84	Österudd Maria,Näs	I5f	27/31	931110	515	426	517		397								
150			WindWorld	95	Vindlekan 1,Mellerud	C9a	27/40	931117	300												
150			WindWorld	98	Grälle,Kärrgård	C4e	27/41	940126	370	270											
150			WindWorld	99	Tjauls,Lummelunda	J7a	27/41	940301	320												
150			WindWorld	107	Stureholms gård,Ödåkra	C3d	27/41	940801	380	269	339	97	336	100	47	75					
150			WindWorld	176	JMR Vindfarm Ellenor,Näs	I5i	27/31	950101	475	288	266	83	296	100	37	87					
150			WindWorld	132	Hälle Ranch,Stenungsund	-	27/40	950404	250												
150			WindWorld	207	Vallberga Gärd I,Vallberga	-	27/31	950615	340												
150			WindWorld	143	Rödjans Gärd,Bolstad	C9a	27/41	950825	260	143	160	63	180	100	27	66					
150			WindWorld	144	Nygården 4:1,Nygården	-	27/41	950927	260	186	259	80	285	100	35	72					
150			WindWorld	145	Bonnarp 1:1,Bonnarp	C4e	27/40	951018	358	172	77		77	100							
150			WindWorld	220	Haugraini,Näs	I5i	27/31	961011	450	371	341		197	100							
150	30		Bonus	400	Brattefors,Brattefors gård	-	15/30	990901	200	150											
200			Danwin	11	Örby,Örby	C3a	23/30	880831	325	176	226		154								
200	30		Vestas	511	Kläffsön HM2,Hemsö	I18b	25/29	891201	420												
200	30		Vestas	510	Kläffsön HM1,Hemsö	I18b	25/29	891201	420												
225	50		Vestas	517	Värpinge Anna,Lund	C2e	27/30	900201	500	301	421	122	417	100	57	85					
225	50		Vestas	518	Värpinge Bella,Lund	C2e	27/30	900201	500	287	386	115	384	100	53	81					
225	50		Vestas	22	Braheskolan,Visingsö	E7g	27/30	901206	500	303	393	136	423	100	57	81					
225	50		Vestas	502	Seglaberga II,Laholm	C4e	27/30	910118		320	386	127	405	100	59						
225	50		Vestas	24	Ölandstok,Grönhögen	G3i	27/30	910710	580	435	563	152	566	100	69	91					
225	50		Vestas	25	Solvändan,Grönhögen	G3i	27/30	910710	580	412	530	151	536	100	68	92					
225	50		Vestas	521	Galtås Nord,Glommen	B5f	27/30	910712	450												
225	50		Vestas	520	Galtås Syd,Glommen	B5f	27/30	910712	450												
225	50		Vestas	27	Tägneby,Hästhölmén	E8b	27/30	910905	440	380	353	149	494	92	70	88					
225	50		Vestas	525	Bäckagård IV,Tväåker	B5f	27/30	911016	500	382	456	139	481	100	61	87					
225	50		Vestas	528	Bäckagård VII,Tväåker	B5f	27/30	911016	500	364	435	133	456	100	59	86					
225	50		Vestas	522	Bäckagård I,Tväåker	B5f	27/30	911016	500	386	464	140	485	100	62	87					
225	50		Vestas	523	Bäckagård II,Tväåker	B5f	27/30	911016	500	381	455	139	474	100	61	87					
225	50		Vestas	524	Bäckagård III,Tväåker	B5f	27/30	911016	500	372	463	139	484	100	61	86					
225	50		Vestas	527	Bäckagård VI,Tväåker	B5f	27/30	911016	500	375	449	134	468	100	59	86					
225	50		Vestas	526	Bäckagård V,Tväåker	B5f	27/30	911016	500	375	447	134	468	100	60	86					
225	50		Vestas	28	Mårten,Grötlingbo	J5g	27/30	911025	466	381	452	140	476	100	57	91					
225	50		Vestas	30	Sjöbergs Säteri,Lugnäs	D9b	27/30	911111	400	230	290	99	316	96	45	79					
225	50		Vestas	33	Tovsippan,Grönhögen	G3i	27/30	911210	580	481	428	166	593	100	75	93					
225	50		Vestas	34	Vitsippan,Grönhögen	G3i	27/30	911210	580	465	537	164	554	100	74	92					
225	50		Vestas	32	Kedumsvik,Lidköping	C8h	27/30	911211	362	223	271	85	255	98							
225	50		Vestas	49	Vindella,Landskrona	C2g	27/31	92													

Ny *	Effekt (kW)		Fabrikat	Nr	Anläggning Benämning, Ort	Placering Karta	D/H (m)	I drift	Ber MWh	2006 MWh	2007 MWh	2008 MWh	12mån MWh	12mån %	Månad MWh	Tid %	Hindertid (tim)				
	Hög	Låg															MS	YNS	OYS	PU	OPS
225	50	Vestas	63	Bösarp,Trelleborg	C1i	27/25	921215	472	383	487	120	463	99	58	88						
225	50	Vestas	544	Hjärtholmen Set,Göteborg	B7a	27/31	930105	550	487	567	162	608	100	72	88						
225	50	Vestas	545	Hjärtholmen Abel,Göteborg	B7a	27/31	930105	550	498	578	165	621	100	74	88						
225	50	Vestas	65	August,Visingsö	E7g	27/31	930107	480	317	422	144	459	97	62	85	20					
225	50	Vestas	68	Kristinelund 1,Ventlinge	G3i	27/31	930109	580	507	618	168	630	100	74	92						
225	50	Vestas	70	Kristinelund 3,Ventlinge	G3i	27/31	930109	580	488	609	167	621	100	74	92						
225	50	Vestas	69	Kristinelund 2,Ventlinge	G3i	27/31	930109	580	492	609	165	620	100	73	92						
225	50	Vestas	541	Slitevind I,Näs	I5f	27/30	930120	600	456	579	174	609	99	74	90	35	4				
225	50	Vestas	546	Hjärtholmen Axel,Göteborg	B7a	27/31	930616	550	491	533	161	574	95	72	87						
225	50	Vestas	83	Berta,Simris	E2a	27/32	930923	480	412	457	159	546	99	69	92						
225	50	Vestas	82	Österlervind,Simris	E2a	27/32	930923	480	451	542	152	542	98	66	91			16		2	
225	50	Vestas	81	Appunamöllan,Appuna	F8d	27/32	931013	353													
225	50	Vestas	94	Kerstin,Smedjeholm	B5c	27/31	931209	550	484	571	154	597	100	65	70						
225	50	Vestas	96	Viktor,Simris	E2a	27/32	940112	480	423	512	150	512	99	66	91						
225	50	Vestas	101	Blåsippa,Grönhögen	G3i	27/30	940126	580	445	553	148	566	100	65	87						
225	50	Vestas	100	Gulsippa,Grönhögen	G3i	27/30	940126	580	391	501	145	509	100	65	91						
225	50	Vestas	97	Almetorps Säteri,Lavad	C8e	27/32	940202	320	186	253	81	282	99	39	77						
225	50	Vestas	113	Elvira,Kistinge	C4e	27/31	940623	384	330	405	121	411	100	55	72						
225	50	Vestas	106	Kristinelund Nord,Ventlinge	G3i	27/31	940718	600	487	609		457	100								
225	50	Vestas	109	Lilla ELEN,Tväåker	B5e	27/31	940820	460	382	433	130	452	100	56	84						
225	50	Vestas	110	El-Trendo,Tväåker	B5e	27/31	940820	460	389	454	138	475	99	60	86						
225	50	Vestas	112	Rosendal,Rosendal	B5f	27/31	940930	500	389	472	134	485	100	58	88						
225	50	Vestas	116	Sibylla af,Ångholmén	A7f	29/31	941020	570	542	640	144	656	100	50	62						
225	50	Vestas	111	Hällemöllan 1,Rönnäng	A7f	29/32	941021	600	550	615	175	687	99	80	86						
225	50	Vestas	119	Hägwards,Hall	J7e	29/31	941215	410	347	438	130	461	98	59	81	73					
225	50	Vestas	121	Hornbore,Hamburgsund	A9c	29/31	941216	500	306	271	69	340	100	42	67						
225	50	Vestas	120	Vivi,Visingsö	E7g	29/31	941228	530	339	167	59	129	100	50	66						
225	50	Vestas	134	Ölevind,Öllöv	C4a	27/31	950601	540	466	573	165	588	100	73	86						
225	50	Vestas	138	Landskronavind,Landskron	C2g	29/31	950815	520	307	283	132	358	91	57	80						
225	50	Vestas	136	Nuntorpskolan,Bråtlanda	B8i	29/31	950824	325	190	278	86	308	100	37	69						
225	50	Vestas	141	Elmer II,Mosås	-	29/31	950912	320	200	269	83	296	100	35	70						
225	50	Vestas	142	Stella af Rönnäng,Rönnäng	A7f	29/31	950918	550	491	591	163	631	100	74	85						
225	50	Vestas	148	Önaholms Gärd 5,Tveta	C10b	29/34	951108	417	402	464	132	513	100	52	79						
225	50	Vestas	177	Frideborg,Furåsa Norrgård	E8f	29/31	960119	410	343	441		341									
225	50	Vestas	178	Zepyrus af Hov,Ålmeestad	D7d	29/31	960221	332	174	221	74	239	100	32	77						
225	50	Vestas	569	Ingel 1,Östra Ingelstad	D2c	29/31	960320	460	435	529	78	477	100	12	11						
225	50	Vestas	570	Ingel 2,Östra Ingelstad	D2c	29/31	960320	460	413	514	150	530	100	65	86						
225	50	Vestas	197	Önnevind,Önnestad	D3f	29/31	960511	320	192	262	80	257	100	41	72						
225	50	Vestas	196	Arendals Vind,Arendal	A8e	29/31	960620	415	232	276	70	273	94	35	68						
225	50	Vestas	200	Lunden,Gårdhem	B8c	29/30	960701	330	191	247	87	281	100	38	71						
225	50	Vestas	573	Stora Bjärs 1,Stenkyrka	J7a	29/30	960705	450	323	392	127	425	99	60	86						
225	50	Vestas	215	Kälvene,Kälvene	D7h	29/31	960828	330	246	317	104	344	99	43	80			20			
225	50	Vestas	575	Hovby 1,Hovby	D3c	29/31	960903	400	241	344	112	346	99	50	79						
225	50	Vestas	576	Hovby 2,Hovby	D3c	29/31	960903	400	248	334	107	333	100	46	77						
225	50	Vestas	214	Krågevind,Önnestad	D3f	29/31	960919	320													
225	50	Vestas	235	Kristinelund 5,Ventlinge	G3i	27/31	961106	600	547	686	183	698	100	80	92						
225	50	Vestas	234	Gullvivan,Grönhögen	G3i	29/32	961107	570	451	269		114	100								
225	50	Vestas	233	Linnea,Grönhögen	G3i	29/32	961108	570	443	545	139	543	100	65	88						
225	50	Vestas	241	Månsunen,Gislöv	E2a	29/32	970217	525	446	536	155	544	100	69	91						
225	50	Vestas	250	Ingel 3,Östra Ingelstad	D2c	29/32	971017	460	441	539	142	546	100	65	89						
225	50	Vestas	257	Hällemöllan 2,Rönnäng	-	29/32	971111	600	572	676	159	714	98	84	88						
225	50	Vestas	272	Agrivind,Grötlingbo	J5g	29/30	980110	580	412	485	137	497	98	61	90	4					
225	50	Vestas	372	Luttraverket,Liden Luttra	-	29/31	981217	380	305	408		312									
225	50	Vestas	368	Ann-EL-i,Hångsdala	D7h	29/30	990104	370	341	431	129	465	100	57	85						
225	50	Vestas	375	Gesvinto, Skåls Vindk,Näs	I5f	29/30	990508	620	505	628	181	654	99	73	83	29	5				
225	50	Vestas	761	Lunden 2,Gårdhems-Lunde	B8c	29/32	040426	310	222	291	95	328	100	41	74						
225	50	Vestas	885	Bränneriet,Vänernäs	C8g	29/31	060201	250		20	91	112	100	40	75						
230		Enercon	808	Strömmaskolan,Sätåla	B6i	30/52	980509	400	172	165	57	170	100	24	71						
250		WindWorld	156	Ång-EL,Veinge	C4e	29/41	951123	365	286	363	111	372	100	53	81						
250		WindWorld	157	Ax-EL,Genevad	C4e	29/41	951124	420	303												
250		WindWorld	208	Nya Skottorp 1,Skottorp	-	29/41	960514	420													
250		WindWorld	185	Orr-EL,Orreberg	C4e	29/40	960515	390	346	422	120	436	100	54	71						
250		WindWorld	187	Vårestorps Vind,Vårestorp	C4b	29/41	960529	325	288	370	116	380	100	56	74						
250		WindWorld	198	Åkersdal,Glimminge	C3g	29/40	960606		196	524		381									
250		WindWorld	203	Bosse 1,Näs	I5i	29/41	960701	550		13		13	100								
250		WindWorld	205	Agro 1,Lummelunda	J7a	29/42	960718	483	322	430	94	432	99	39	63						
250		WindWorld	206	Agro 2,Lummelunda	J7a	29/42	960719	483	342	272	19	186	100	19							
250		WindWorld	212	Bosse 2,Näs	I5i	29/41	960928	550	512												
250		WindWorld	589	Kalmar Energi, Degerhamn,	-	29/30	961025	563	430	374	81	443	96	29	24	326	22				
250		WindWorld	590	Kalmar Energi, Degerhamn,	-	29/30	961025	563	196	62		62	57								
250		WindWorld	591	Kalmar Energi, Degerhamn,	-	29/30	961025	563	425	440	121	425	98	51	57	136					
250	50	NEG Micon	53	Silvia af,Flatgarn	H11b	26/30	920810	342													
250	50	NEG Micon	78	Justinia af Galtabäck,Galta	B5f	26/30	930903	440													
400		Vestas	35	Hardeberga,Lund	C2f	35/30	920117														
450		Bonus	50	Basteviksholmen 1,Lyse	A8f	35/35	920617	1000	818	1121	298	1188	97	135	75	40			1		
450		Bonus	77	Risholmen Marta,Göteborg	B7a	37/37	930727	1100	862	970	317	1096	100	140	84						
490		WindWorld	71	Holmbod Holmina,Näs	I5f	37/41	930320	1185	994	1176	373	1261	98	156	86						
490		WindWorld	72	Holmbod Inga,Näs	I5f	37/41	930320	1185	711	1056		770	100								
490		WindWorld	102	ID340,Näs	I5f	37/41	940406	1185	931												
490		WindWorld	104	Annex 1,Näs																	

Ny *	Effekt (kW)		Fabrikat	Nr	Anläggning Benämning, Ort	Placering Karta	D/H (m)	I drift	Ber MWh	2006 MWh	2007 MWh	2008 MWh	12mån MWh	12mån %	Månad MWh	Tid %	Hindertid (tim)			
	Hög	Låg															MS	YNS	OYS	PU
500	Vestas	543	Slitevind III,Näs	I5f	39/41	930209	1350	1039	1288	398	1358	99	168	91	5	4				
500	Vestas	504	Seglaberga IV,L.Tjärby	C4e	39/40	930701	1000	538	782	253	814	100	107							
500	Vestas	80	Molly Tängen,Orust	A7i	39/41	930923	1350	994	1314	358	1424	100	169	84						
500	Vestas	90	Elektro Glitne,Näs	I5f	39/41	931220	1200	1030	1305	402	1378	99	167	89						
500	Vestas	91	Rehn Kraft I,Näs	I5f	39/41	931221	1200	972	1196	379	1266	99	157	89						
500	Vestas	103	Storegården,Ås	C8d	39/41	940428		521	690	222	760	98	99	72						3
500	Vestas	108	Stavar Bursvind,Näs	I5f	39/41	940826	1200	1156	1404	429	1498	100	183	89						
500	Vestas	114	Barsebäck III,Barsebäck	C2h	39/40	941017	1150	935	1138	350	1191	100	159	82						
500	Vestas	551	Vindudd V,Grötlingbo	J5g	39/41	941115	1050	924	1090	334	1148	98	134	83	5	4				
500	Vestas	550	Vindudd IV,Grötlingbo	J5g	39/41	941115	1050	932	1114	340	1173	98	138	89						
500	Vestas	127	Ingeborg,Hogenäset	A8f	39/39	950125	1100	954	1146	307	1198	98	133	76						62
500	Vestas	124	Sophie Hogenäset,Sotenäs	A8f	39/41	950131	1100	969	1133	326	1203	100	149	84						
500	Vestas	125	Häckenäs Betty,Vadstena	E8f	39/41	950209	1120	762	1030	309	1101	100	147	82						
500	Vestas	128	Sönnertorp I,Sönnertorp	C4a	39/41	950213	890	771	999	311	1034	100	144	89						
500	Vestas	552	Slitevind VII,Näs	I5f	39/41	950316	1200	949	1199	377	1273	99	165	88						
500	Vestas	553	Ryftes Maria,Näs	I5f	39/41	950316	1200	925	1177	371	1251	99	164	90						3
500	Vestas	131	Sönnertorp II,V:a Karup	C4a	39/41	950331	890	888	1044	338	1086	100	152	89						
500	WindWorld	150	ID480,Näs	I5f	37/41	950927	1200	900	487	352	839	100	159	88						
500	WindWorld	151	ID481,Näs	I5f	37/41	950927	1250	841												
500	WindWorld	158	Linds,Näs	I5f	37/41	951001	1200	951	1278	406	1363	100	180	90						
500	WindWorld	561	BEA 1,Näs	I5f	37/41	951001	1200	414	1041	361	1221	100	166	90						
500	WindWorld	152	Ahlsten Energi AB,Näs	I5f	37/41	951002	1250	796	1115	377	1355	100	171	89						
500	Enercon	147	Ruuthsbo I,Ruuthsbo	D1h	40/42	951020	1500	1134	1378	358	1368	98	157	95						2 2
500	WindWorld	153	LSG (fd Vindkomp. 1),Näs	I5f	37/41	951101	1150	760	1049	313	1080	100	145	85						
500	WindWorld	554	Greifenstein Wind AB 1,Nä	I5f	37/41	951116	1150	473	925	313	1014	100	144	88						
500	WindWorld	155	ID485,Näs	I5f	37/41	951120	1200	866	1118	347	1175	100	160	91						
500	WindWorld	555	Greifenstein Wind AB 2,Nä	I5f	37/41	951120	1150	644	908	306	940	100	145	83						
500	WindWorld	564	BEA 2c,Näs	I5f	37/41	951210	1217	924	1201	371	1274	100	174	91						
500	WindWorld	563	BEA 2b,Näs	I5f	37/41	951210	1217	864	1092	314	1123	100	139	79						
500	WindWorld	562	BEA 2a,Näs	I5f	37/41	951210	1217	966	1194	375	1279	100	180	92						
500	WindWorld	167	ID 491,Näs	I5f	37/41	951214	1200	464	1074	169	961	100	169							
500	WindWorld	168	Burgstein Wind,Näs	I5f	37/41	951214	1150	819	1053	298	1072	100	126	77						
500	Enercon	566	Slitevind X,Smöjen	J7c	40/50	951215	1300	1123	1104	353	1177	100	141	93						
500	Enercon	567	Slitevind XI,Furillen	J7c	40/50	951219	1400	1237	1361	405	1458	100	171	96						
500	WindWorld	162	Lucia af Boholmen,Hammar	D10d	37/41	951219	800	301	700	216	793	100	89	81						
500	WindWorld	171	Grupp 8,Näs	I5f	37/41	951220	1200	532	756	331	1070	96	153	91						
500	Enercon	568	Slitevind XII,Furillen	J7c	40/50	951220	1400	1239	1371	428	1497	100	177	96						
500	WindWorld	559	Annelöv I,Landskrona	C2h	37/41	951220		780	732	294	730	100	129	83						
500	WindWorld	172	Si-Vind,Lysekil	A8f	37/40	951221	950	738	848	253	923	100	112	68						
500	Enercon	565	Slitevind IX,Smöjen	J7c	40/50	951222	1300	1030	1072	330	1127	100	134	95						
500	Vestas	186	Åstorp 1,Åstorp	C3e	39/40	960216	860	668	822	271	871	96	116	67						2 110
500	WindWorld	560	Annelöv II,Landskrona	C2h	37/41	960307		739	959	261	910	100	114	84						
500	Enercon	182	Slitevind XIV,Larsbo Glem	D1i	40/50	960513	1300	1211	1388	372	1396	100	163	96						
500	Enercon	181	Slitevind XIII,Larsbo Glem	D1i	40/50	960513	1300	1208	1429	372	1448	100	167	95						
500	Enercon	183	Slitevind XVI,Rynges N	D2a	40/50	960515	1300	1067	1337	347	1319	100	153	96						
500	Enercon	184	Slitevind XV,Rynges S	D2a	40/50	960515	1300	1019	1277	276	1196	100	135	996						
500	WindWorld	195	Ärröd 220001,Ärröd	D2h	37/41	960523	710	97	833		595									
500	WindWorld	238	Månstorps Gärd,Laholm	D4b	37/41	960619	800													
500	WindWorld	571	Kullamöllan,Nyhamnsläge	B3i	37/41	960620		841	1096		773	100								
500	WindWorld	572	Kullavind,Nyhamnsläge	B3i	37/41	960620		835	1121	301	1098	100	139	84						
500	Vestas	519	Värpinge Clara,Lund	C2e	39/40	960711	1050	711	945	272	940	100	125	75						
500	Enercon	209	Österlervind II,Simris	E2a	40/42	960825	1380	1280	1469	219	1271	98								
500	WindWorld	218	Trollenäs,Trollenäs	C2i	37/41	960829		653	818	262	836	100	113	76						
500	WindWorld	216	Legevind,Legeved	E3a	37/41	960904	600	480	658	221	680	100	104	80						
500	Enercon	230	Hog 2,Stenungsund	B7g	40/42	961003	1050	911	1034	294	1126	95	118	83						62
500	Enercon	229	Hog 1,Stenungsund	B7g	40/42	961003	1050	787	897	297	1025	95	139	92						
500	WindWorld	219	Billinge Energi,Näs	I5f	37/41	961004	1400	1002	1065	202	962	100								
500	Enercon	592	Humlekärr 1,Humlekärr	A8f	40/42	961024	1300	1191	1469	379	1548	99	174	95						3
500	Enercon	593	Humlekärr 2,Humlekärr	A8f	40/42	961024	1300	859	1428	365	1501	97	171	93						3 1 11
500	Enercon	236	Slitevind XVII,Eriksfält N Ö	D1i	40/50	961211	1300	1364	1595	416	1606	100	183	97						
500	Enercon	237	Slitevind XVIII,Eriksfält S Ö	D1i	40/50	961211	1300	1328	1555	388	1553	100	162	91						
500	Vestas	239	Åstorp 2,Åstorp	C3e	39/40	970204	950	725	916	286	927	99	125	78						
500	Vestas	247	Lovisa,Örby	C3a	39/40	970825	950	750	884	283	892	95	128	79						
500	Enercon	267	Ryftes Kristina,Fole	J6g	40/65	971218	1200	834	982	305	1059	100	142	96						
500	Enercon	264	Isak,Klintehamn	-	40/50	971219	1300	651	843	346	1147	100	151	88						
500	Enercon	269	Kyrkebyg 1,Hangvar	J7b	40/65	971220	1200	844	717	0	487	100	0	0						
500	Enercon	270	Kyrkebyg 2,Hangvar	J7b	40/65	971220	1200	868	998	257	1029	100	119	83						
500	Enercon	263	Windbyggarna 1,Lärbro	J7b	40/65	971220	1100	804	832	295	904	100	137	97						
500	Vestas	292	Täppeshusen 2,Höganäs	C3d	39/40	980402	1050	763	445		229	100								
500	Vestas	291	Täppeshusen 1,Höganäs	C3d	39/40	980402	1050	760	464		222	100								
500	Enercon	314	St. Herrestad I,St. Herresta	D2b	40/65	980712	1420	1353	1608	411	1614	100	185	97						
500	Enercon	317	St. Herrestad II,St. Herresta	D2b	40/65	980712	1420	1227	1480	388	1503	100	175	97						
500	Enercon	358	Rydsgård I,Villie 61:8	D2a	40/65	981118	1400	1105	1374	346	1371	100	162	95						
500	Enercon	355	Kadesjö II,Trunnerup 9:4	D2a	40/65	981119	1400	1163	1376	369	1381	100	162	96						
500	Enercon	354	Kadesjö I,Trunnerup 9:4	D2a	40/65	981119	1400	1150	1437	279	1360	100	110	90						
500	Enercon	359	Rydsgård II,Villie 61:8	D2a	40/65	981120	1400	1030	1330	351	1351	100	153	92						
500	Enercon	357	Månslunda I,Månslunda	D2f	40/65	981127	1350	1049	1264	344	1287	100	157	95						

Ny *	Effekt (kW)		Fabrikat	Nr	Anläggning Benämning, Ort	Placering Karta	D/H (m)	I drift	Ber MWh	2006 MWh	2007 MWh	2008 MWh	12mån MWh	12mån %	Månad MWh	Tid %	Hindertid (tim)				
	Hög	Låg															MS	YNS	OYS	PU	OPS
600	Vestas	161	Forsa Vind, Elvira,Näs	I5f	42/41	951215	1400	986	1152	413	1191	82	183	84	4						
600	Vestas	164	BEA 5,Näs	I5f	42/41	951220	1400	1046	1305	433	1416	94	194	86	4						
600	Vestas	165	Tornfalken, Näs,Näs	I5f	42/41	951221	1400	1021	1307	398	1358	98	186	85	2						
600	Vestas	166	Siral,Näs	I5f	42/41	951221	1700	1171	1706	522	1809	99	225	89	4	1					
600	Vestas	175	Älvi,Näs	I5f	42/41	960105	1400	899	1127	375	1188	98	173	81	6						
600	Vestas	180	Vårdkasberget,Härnösand	I17g	44/40	960501	1100	1220	1086	224	1153	100	112	65							
600	Vestas	188	Hjärtholmen Görel,Göteborg	B7a	44/40	960502	1450	1409	1645	473	1768	100	209	84							
600	Vestas	189	Hjärtholmen Boel,Göteborg	B7a	44/40	960502	1450	1196	1457	454	1574	100	200	83							
600	Vestas	193	Risholmen Eivind,Göteborg	B7a	44/40	960503	1450	1271	1502	439	1618	100	193	81							
600	Vestas	190	Risholmen Elvira,Göteborg	B7a	44/40	960503	1450	1370	1142	454	1456	100	187	78							
600	Vestas	191	Risholmen Elin,Göteborg	B7a	44/40	960506	1450	1337	1343	294	1302	100	129	83							
600	Vestas	192	Risholmen Eida,Göteborg	B7a	44/40	960506	1450	1181	1495	410	1584	100	196	82							
600	WindWorld	202	Stjerneman,Göteborg	B7a	42/42	960601	1325														
600	Vestas	194	Lövstaviken 8,Falkenberg	B5c	42/40	960601	1500	649	1294	345	1357	100	181	80							
600	Vestas	574	Stora Bjärs 2,Stenkyrka	J7a	44/40	960703	1100	817	981	186	924	92	16	5					658		
600	Vestas	204	Håberg 1,Flo	C8d	44/50	960726	938	680	940	295	1037	100	137	74							
600	Vestas	505	Seglaberga V,L.Tjärby	-	44/45	960916		741	1005	306	1015	100	132								
600	Vestas	210	BEA 8,När	J5h	44/50	960917	1300	984	1200	381	1281	98	151	82	17			4			
600	Vestas	211	Burgvind, Rigges1,När	J5h	44/50	960920	1300	1015	1161	382	1244	98	156	82	7			4			
600	Vestas	584	Gipsön 8,Landskrona	C2g	42/41	961008	1500	1188	1455	444	1499	100	194	82							
600	Vestas	577	Gipsön 1,Landskrona	C2g	42/41	961008	1500	927	1203	391	1231	98	172	78							
600	Vestas	583	Gipsön 7,Landskrona	C2g	42/41	961008	1500	1130	1416	435	1458	100	191	81							
600	Vestas	588	Gipsön 12,Landskrona	C2g	42/41	961008	1500	912	1324	401	1358	100	178	79							
600	Vestas	587	Gipsön 11,Landskrona	C2g	42/41	961008	1500	930	1241	370	1349	99	161	51							
600	Vestas	586	Gipsön 10,Landskrona	C2g	42/41	961008	1500	1078	1336	372	1337	98	143	66	65						
600	Vestas	585	Gipsön 9,Landskrona	C2g	42/41	961008	1500	1165	1413	425	1438	99	190	80							
600	Vestas	581	Gipsön 5,Landskrona	C2g	42/41	961014	1500	1127	1368	378	1372	99	174	78							
600	Vestas	580	Gipsön 4,Landskrona	C2g	42/41	961014	1500	1166	1391	308	1329	100	76								
600	Vestas	582	Gipsön 6,Landskrona	C2g	42/41	961014	1500	1197	1403	431	1437	100	185	77							
600	Vestas	579	Gipsön 3,Landskrona	C2g	42/41	961014	1500	1112	1317	411	1380	99	177	78							
600	Vestas	578	Gipsön 2,Landskrona	C2g	42/41	961014	1500	1048	1107	298	1035	94	175	78							
600	NEG Micon	228	Duesgård,Tanumshede	A9c	43/46	961015	1160	820	1004	264	1085	98	130	85	7				92		
600	NEG Micon	227	Tannam,Tanumshede	A9f	43/46	961015	1130	797	844	146	855	92	89	66	17				101		
600	Vestas	231	Dalom,Hemsö	I18a	44/40	961027	1165	827	715		557	100									
600	Vestas	225	Kulle 16,Näs	I5i	44/50	961119	1300	1034	1268	408	1370	99	178	83	12						
600	Vestas	224	Kulle 14,Näs	I5i	44/50	961119	1300	1040	1264	393	1356	99	171	83	12						
600	Vestas	222	Ryftes Hulda,Havdhem	I5i	44/50	961119	1300	1055	1272	264	1231	94	176	84	15	1					
600	Vestas	223	Eksebo Kraft, Gustav,Havd	I5i	44/50	961120	1300	943	1121	360	1178	92	163	83	14	1					
600	Vestas	232	Lin Vind,Ledberg	F8e	44/41	961203	875	554	771	245	839	100	115	74							
600	WindWorld	242	Stjernarps gods,Eldsberga	-	42/42	970301	950	670	765	302	823	88	137	73							
600	Vestas	249	Backmöllan,Väggarp	C2i	44/50	970924	1150	1022	1234	360	1218	100	161	78							
600	Vestas	248	Slättäng 1,Slättäng	C2i	44/50	970929	1100	847	1047	366	1240	100	165	79							
600	Vestas	290	Vivian,Visingsö	-	44/40	971025	1300	935	1186	393	1327	100	180	82							
600	WindWorld	312	Hofby Vind, Ysby,Kövlinge	C4b	42/49	971108	930	849	1105	305	1076	100	137	78							
600	WindWorld	271	Skorteby, Storebror,Mantor	F8e	42/45	971108	1000														
600	Vestas	261	Victoria,Hogenäset	-	44/45	971110	1300	1178	1395	363	1454	98	145	67	106						
600	Vestas	289	Lagmansberga,Skänninge	-	44/55	971118	1023	927	1215	358	1294	99	167	83							
600	WindWorld	260	Nya Skottorp 2,Skottorp	-	42/50	971120	1000	835	1071	296	1086	100	139	69							
600	Vestas	280	Trärke, Helga,Björkö	H17c	44/55	971121	1190	937	1065	248	1105	100	99	74							
600	WindWorld	259	Vallberga Gärd II,Vallberga	-	42/50	971124	1000														
600	WindWorld	309	Björkliden,St. Isie	C1i	42/45	971125	1490	1149	1578	352	1488	96	105	47					256		
600	WindWorld	258	Mellby Kraft AB 1,Trulstorp	-	42/50	971211	1030														
600	WindWorld	311	Lilla Isie,Lilla Isie	C1i	42/45	971212	1500	1110	1676	458	1667	100	198	86							
600	Vestas	265	Rehn Kraft II, Näs,Näs	I5f	44/40	971221	1620	1370	1656	516	1755	99	216	88	4	4	6				
600	Vestas	266	Tornsvan,Slite	J7b	44/55	971229	1220	793	919	309	986	99	135	77							
600	WindWorld	299	Kastlösa Väst V11,Kastlösa	G4c	42/40	980201	1300	1014	862		506	100									
600	WindWorld	300	Kastlösa Väst V8,Kastlösa	G4c	42/40	980201	1210	844	1125	331	1179	100	140	75							
600	WindWorld	302	Kastlösa Väst V10,Kastlösa	G4c	42/40	980201	1230	916	1001	366	1066	100	161	83							
600	WindWorld	304	Kastlösa Väst V14,Kastlösa	G4c	42/40	980201	1200	739	1048	273	1052	100	117	70							
600	WindWorld	294	Kastlösa Väst V2,Kastlösa	G4c	42/40	980201	1280	1100	1221	383	1263	100	181	86							
600	WindWorld	305	Kastlösa Väst V15,Kastlösa	G4c	42/40	980201	1220	774	712	291	836	100	110	70							
600	WindWorld	306	Kastlösa Väst V16,Kastlösa	G4c	42/40	980201	1250	902	682	247	668	100	73	53							
600	WindWorld	301	Kastlösa Väst V9,Kastlösa	G4c	42/40	980201	1220	819	1038	346	1066	100	136	71							
600	WindWorld	295	Kastlösa Väst V3,Kastlösa	G4c	42/40	980201	1280	925	1256	398	1351	100	177	83							
600	WindWorld	297	Kastlösa Väst V5,Kastlösa	G4c	42/40	980201	1300	465	1079	445	1406	100	198	85							
600	WindWorld	296	Färvind,Kastlösa	G4c	42/40	980201	1280	1057	1233		915	100									
600	WindWorld	303	Kastlösa Väst V13,Kastlösa	G4c	42/40	980201	1210	759	1034	324	1086	100	149	81							
600	WindWorld	298	Kastlösa Väst V7,Kastlösa	G4c	42/40	980201	1250	831	895	303	903	100	148	74							
600	WindWorld	287	Mellby Östanvind,Mellby	C4b	42/50	980301	1000	619	1153	355	1164	100	166	78							
600	WindWorld	282	Lilla Tjärby Gärd,Lilla Tjärby	C4e	42/50	980301	1000	877	1175	361	1193	100	162	76							
600	WindWorld	286	Västan Vind,Mellby	C4b	42/50	980301		692	1129	354	1162	100	160	78							
600	WindWorld	293	Björnsgård,Laholm	C4b	42/50	980312	1000	715	857	323	1063	100	146	75							
600	WindWorld	283	Dömesstorp 1,Haslöf	C4b	42/50	980401	930	832	1064	159	981	100									
600	WindWorld	285	Ångsholm,Genevad	C4e	42/50	980401	950	745	1125	381	1187	100	141	72							
600	WindWorld	284	Ågård,Genevad	C4e	42/50	980403	900	862	1167	366	1196	100	166	77							
600	Vestas	342	Tegneby,Hästholmen	-	44/45	980421	1250	1035	1355	373	1457	100	161	73							
600	WindWorld	307	LT Klägstorp,Klägstorp	C4b	42/50	980421	990</														

Ny *	Effekt (kW)		Fabrikat	Nr	Anläggning Benämning, Ort	Placering Karta	D/H (m)	I drift	Ber MWh	2006 MWh	2007 MWh	2008 MWh	12mån MWh	12mån %	Månad MWh	Tid %	Hindertid (tim)				
	Hög	Låg															MS	YNS	OYS	PU	OPS
600	WindWorld		350	Mammarps Vind,Mammarp	-	42/50	981101	1000	915	1118	332	1192	100	148	71						
600	Vestas		369	Elise Ruuthsbo,Bjäresjö	D2b	44/45	990120	1325	923	693		337	100								
600	Vestas		370	Elinor Ruuthsbo,Bjäresjö	D2b	44/45	990120	1325	1011	813		443	100								
600	Enercon		419	Fjälkinge 2,Fjälkinge	E3a	44/65	990912	1300	975	1219	368	1249	100	171	92						
600	Enercon		418	Fjälkinge 1,Fjälkinge	E3a	44/65	990913	1300	910	1159	350	1178	100	163	92						
600	Enercon		397	Lennart, Bjälbo,Skänninge	F8d	44/65	991001	1300	1118	1450	405	1550	100	191	94						
600	Enercon		414	Virke 1,Kävlinge	C2i	44/65	991028	1350	1245	1524	415	1542	100	195	93						
600	Enercon		415	Virke 2,Kävlinge	C2i	44/65	991028	1350	1299	1481	425	1530	100	190	88						
600	Enercon		417	Skarhult 2,Skarhult	C2i	44/65	991101	1350	1146	1436	413	1439	100	184	91						
600	Enercon		416	Skarhult 1,Skarhult	C2i	44/65	991103	1350	1171	1435	416	1458	100	185	91						
600	Enercon		420	Tjärby,Laholm	C4e	44/46	991112	1200	846	1097	341	1126	100	159	90						
600	Enercon		402	Kyrkeby 3,Hangvar	J7b	44/65	991130	1400	984	1083	360	1174	100	171	96						
600	Enercon		403	Kyrkeby 4,Hangvar	J7b	44/65	991130	1400	1002	1127	354	1212	100	168	97						
600	Enercon		439	Skörpinge,Ängelholm	C3h	44/67	000213	1450	1112	1388	361	1365	100	141	75						
600	Enercon		440	Genevad,Laholm	C4e	44/67	000301	1500	1047	1298	373	1311	100	167	89						
600	Enercon		437	Freja Olsång,Olsång	G3d	44/46	000706	1250	1063	1280	382	1302	100	152	91						
600	Enercon		456	Ö. Karaby,Ö. Karaby	C2i	44/65	001201	1300	1448	1739	470	1734	100	212	93						
600	Enercon		455	Brönneslöv 2,Brönneslöv	C2i	44/65	001201	1350	1199	1466	421	1486	100	188	93						
600	Enercon		454	Brönneslöv 1,Brönneslöv	C2i	44/65	001201	1350	1166	1481	416	1483	100	187	93						
600	Enercon		457	Kornheddinge Mölla,Kornh	C2f	44/65	001201	1300	1254	1603	441	1600	100	197	95						
600	Enercon		459	Skagsudde,Skagsudde	J19a	44/65	001231	1400	1725	1811	438	1913	100	175	92						
600	Enercon		471	Kristinetorp 3,Kristinetorp	D2g	44/65	010201	1350	1204	1513	217	1313	100								
600	Enercon		470	Kristinetorp 2,Kristinetorp	D2g	44/65	010201	1350	1122	1457	208	1263	100								
600	Enercon		472	Kristinetorp 4,Kristinetorp	D2g	44/65	010201	1350	1172	1518	213	1304	100								
600	Enercon		469	Kristinetorp 1,Kristinetorp	D2g	44/65	010201	1350	1140	1434	208	1237	100								
600	Enercon		486	Heden,Heden	C3e	44/65	010401	1350	1147	1445	432	1468	100	192	91						
600	Enercon		489	Rynge III,Rynge	D2a	44/50	010601	1350	1229	1505	359	1452	100	148	85						
600	Enercon		613	Skarhult 4,Skarhult	C2i	44/65	010901	1350	1205	1510	429	1514	100	191	92						
600	Enercon		612	Skarhult 3,Skarhult	C2i	44/65	010901	1350	1189	1460	388	1433	100	174	92						
600	Enercon		620	Allmag,Orust	B8a	44/65	011101	1250	719	925	191	915	100	90	75						
600	Enercon		631	Balkåkra Vind,Balkåkra	D1h	44/56	020116	1500	1349	1651	446	1648	100	195	95						
600	Enercon		635	Vallsås 2,Vallsås	D2b	44/65	020201	1350	1079	1352	354	1324	100	158	94						
600	Enercon		634	Vallsås 1,Vallsås	D2b	44/65	020201	1350	1123	1392	362	1368	100	160	94						
600	Enercon		640	Skörstorp Krökelimur,Skörs	D7h	44/65	020301	1250	1026	1289	390	1371	100	173	93						
600	Enercon		641	Ramsåsa,Ramsåsa	D2b	44/65	020501	1350	1124	1410	384	1410	100	177	94						
600	Enercon		673	Möllebacken 2,Nosaby	E3a	44/65	021105	1250	905	1155	333	1148	100	151	90						
600	Enercon		672	Möllebacken 1,Nosaby	E3a	44/65	021105	1250	892	1158	340	1164	100	158	91						
600	Enercon		679	Köpingsvik,Köpingsvik	H5a	44/65	021212	1400	1261	1502	417	1487	100	180	95						
600	Enercon		712	Bast, Rune,Norra Härene	C8f	44/65	030412	1150	1040	1299	377	1417	100	168	88						
600	Enercon		713	Bast, Artur,Norra Härene	C8f	44/65	030412	1150	1055	1298	381	1419	100	170	88						
600	Enercon		752	Bure 1,Bureå	L22d	44/65	031001	1333	866	796	181	809	100	92	78						
600	Enercon		753	Bure 2,Bureå	L22d	44/65	031001	1333	859	910	179	919	100	105	83						
600	Enercon		754	Bure 3,Bureå	L22d	44/65	031001	1333	930	937	193	964	100	107	84						
600	Enercon		744	Lörby 1, Toke,Lörby	E3b	44/65	031201	1270	916	1138	352	1161	100	151	91						
600	Enercon		745	Lörby 2, Krok,Lörby	E3b	44/65	031201	1270	924	1157	363	1190	100	157	90						
600	Enercon		746	Susekulla,Susekulla	G3g	44/65	031207	1100	872	1087	303	1087	100	131	92						
600	Enercon		747	Nolby,Nolby	A8f	44/65	040101	1250	1091	1347	372	1442	100	159	85						6
600	Enercon		765	Målajord,Målajord	E5f	44/65	040611	1030	747	889	240	935	100	105	82						156
600	Enercon		771	Valterslund 1,Valterslunds	D2c	44/65	040630	1600	1559	1835	489	1863	100	215	96						5
600	Enercon		772	Valterslund 2,Valterslunds	D2c	44/65	040702	1600	1542	1882	494	1908	100	215	96						
600	120 Bonus		243	Olsvenne 1,Näs	I5f	44/50	970303	1500	1213	1533	454	1614	98	203	97						2
600	120 Bonus		262	Viking Vind,Löddeköpinge	C2h	44/41	971003	1040	971	1216	351	1216	100	157	90						
600	120 Bonus		252	Skårbo 2,Tanumshede	A9f	44/50	971101	1170	844	1015	288	1086	98	130	87						
600	120 Bonus		256	Skårbo 6,Tanumshede	A9f	44/50	971113	1170	770	916	258	976	99	118	84						
600	120 Bonus		254	Skårbo 4,Tanumshede	A9f	44/50	971114	1170	853	919	264	1021	92	118	70						
600	120 Bonus		255	Skårbo 5,Tanumshede	A9f	44/50	971114	1170	893	1066	305	1154	98	138	85						6
600	120 Bonus		253	Skårbo 3,Tanumshede	A9f	44/50	971114	1170	874	1101	267	1176	97	91	65						156
600	120 Bonus		251	Skårbo 1,Tanumshede	A9f	44/50	971118	1170	893	905	301	986	85	132	86						5
600	120 Bonus		274	Monica af Olseröd,Olseröd	D2i	44/40	971201	1160	853	1047	340	1075	100	159	91						
600	120 Bonus		275	Magnhild af Magnelund,Eld	-	44/30	971201	1100	903	1131	338	1160	100	153	88						
600	120 Bonus		268	Oskar, Fredriksskans,Gävle	H13e	44/50	971209	1050	568	84											
600	120 Bonus		366	Gabriel,Torsholmen	B7a	44/55	980401	1250	1169	1325	395	1449	100	169	89						
600	120 Bonus		341	Holmsund Vindkraftstn,Hol	K20e	44/50	980617	1100	1105	1190	284	1255	100	120	85						
600	120 Bonus		335	Susanna,Mellböda	H5h	44/45	980801	1062	1062	1228	333	1221	100	138	94						
600	120 Bonus		333	Eva,Mellböda	H5h	44/45	980801	1200	902	1098	196	999	100	101	80						
600	120 Bonus		336	Rebecka Slitevind,Mellböda	H5h	44/45	980801	1200	793	1024	259	1013	100	109	87						
600	120 Bonus		337	Anna Slitevind,Mellböda	H5h	44/45	980801	1200	1033	1187	338	1193	100	137	95						
600	120 Bonus		334	Maria,Mellböda	H5h	44/45	980801	1200	959	1133	301	1132	100	132	95						
600	120 Bonus		347	Rodovälén 2,Rodovälén	E16e	44/40	981007	1200	1180	1225	191	1285	100	134	80						
600	120 Bonus		339	Biegg-äl'mai,Suorva	I28g	44/40	981013	1000	1644	1587	333	1645	95	191	79						147
600	120 Bonus		378	Solvik 3,Maglarp	C1h	44/50	990525	1500	1549	1638	415	1707	96	148	70						38
600	120 Bonus		379	Solvik 4,Maglarp	C1h	44/50	990526	1500	1515	1815	467	1816	99	192	95						91
600	125 Nordex		674	Jung, Jungavind,Jung	C8f	43/46	030109														
660	Vestas		313	Havsvind,Mellbystrand	C4b	47/50	980626	1400	1052	1344	373</										

Ny *	Effekt (kW)		Fabrikat	Nr	Anläggning Benämning, Ort	Placering Karta	D/H (m)	I drift	Ber MWh	2006 MWh	2007 MWh	2008 MWh	12mån MWh	12mån %	Månad MWh	Tid %	Hindertid (tim)				
	Hög	Låg															MS	YNS	OYS	PU	OPS
660	Vestas	421	Brinkagården,Brinkagården	C3b	47/55	991215	1450	1449	1737	489	1733	100	218	83							
660	Vestas	405	Storugns 1,Lärbro	J7b	47/47	991217	1534	1010	1182	394	1279	99	170	78							
660	Vestas	407	Storugns 3,Lärbro	J7b	47/55	991218	1530	1075	1249	413	1349	96	177	81							
660	Vestas	408	Storugns 4,Lärbro	J7b	47/55	991218	1528	1082	1237	403	1332	99	168	78					14		
660	Vestas	409	Storugns 5,Lärbro	J7e	47/55	991219	1534	1114	1267	416	1386	97	176	83					4		
660	Vestas	410	Storugns 6,Lärbro	J7b	47/55	991220	1576	988	1167	371	1247	99	157	77							
660	Vestas	425	Nordmaling Järnasklubb,Jä	J19i	47/55	991221	1410	855													
660	Vestas	436	Månsagården,Uvered	-	47/50	000105	1100	863	1046	32	824	100	31	15							
660	Vestas	433	Eveboda III,Eveboda	E8c	47/55	000508	1425	1132	1384	385	1450	100	156	61							
660	Vestas	432	Eveboda II,Eveboda	E8c	47/55	000508	1425	1131	1442	439	1575	100	207	76							
660	Vestas	431	Eveboda I,Eveboda	E8c	47/55	000508	1425	1094	1360	428	1493	100	201	77							
660	Vestas	434	Skäggs 1,Väske	J6g	47/50	000705	1510	1007	1166	356	1228	95	161	87					43		
660	Vestas	435	Skäggs 3,Väske	J6g	47/50	000705	1510	1060	1228	385	1329	98	179	92					8		
660	Vestas	445	Gunnön 2,Karlshamn	E3f	47/55	000908	1600	893	1042	358	1063	86	144	72							
660	Vestas	446	Gunnön 3,Karlshamn	E3f	47/55	000908	1600	862	1211	404	1264	99	176	78							
660	Vestas	444	Gunnön 1,Karlshamn	E3f	47/55	000908	1600	882	1160	383	1206	99	167	79							
660	Vestas	447	Ruth, Ingelstorp,Ingelstorp	C3e	47/55	000914	1350	1126	1286	398	1311	100	188	89							
660	Vestas	458	Helan,Hovby	D3c	47/45	001124	1150	789	1041	326	1046	100	151	84							
660	Vestas	453	Nordanstigsv. 4,Stocka	H16b	47/55	001206	1386	764	726	204	764	100	67	50							
660	Vestas	450	Nordanstigsv.3,Stocka	H16b	47/55	001206	1300	660	731	189	776	100	71	56							
660	Vestas	449	Nordanstigsv.2,Stocka	H16b	47/55	001206	1327	651	712	187	760	100	70	55							
660	Vestas	448	Nordanstigsv.1,Stocka	H16b	47/55	001206	1333	666	747	181	784	100	66	53							
660	Vestas	463	Ö-vik Fanbyn, Dagny,Husu	J19e	47/55	001229	1495	1150	1325	349	1406	93	123	70							
660	Vestas	466	Ö-vik Fanbyn, Gertrud,Hus	J19e	47/55	001229	1534	1249	1336	358	1431	91	135	73							
660	Vestas	464	Ö-vik Själnön, Elly,Husum	J19e	47/55	001229	1534	1117	1244	336	1350	94	127	71							
660	Vestas	462	Ö-vik Fanbyn, Camilla,Hus	J19e	47/55	001229	1523	1159	1273	343	1352	94	127	71							
660	Vestas	461	Ö-vik Fanbyn, Beda,Husum	J19e	47/55	001229	1540	1265	1396	355	1473	92	139	74							
660	Vestas	467	Ö-vik Fanbyn, Herta,Husum	J19e	47/55	001229	1601	1337	1477	395	1575	92	147	75							
660	Vestas	465	Ö-vik Fanbyn, Fredrika,Hus	J19e	47/55	001229	1525	1168	1358	268	1357	90	136	75							
660	Vestas	460	Ö-vik Själnön, Ada,Husum	J19e	47/55	001229	1534	1000	1269	307	1326	92	106	66					61		
660	Vestas	473	Täppeshusen 3,Höganäs	C3d	47/50	010110	1500	701													
660	Vestas	478	Måsinge 1,Båstad	C4a	47/40	010401	1600	1201	1470	228	1285	100									
660	200	Vestas	331	Ventosum 9,Falkenberg	B5f	47/60	980901	1250	1080	1212	0	879	100	0	0						
660	200	Vestas	332	Ventosum 10,Falkenberg	B5f	47/60	980901	1250	1115	1253	79	972	100	79	43						
660	200	Vestas	330	Ventosum 8,Falkenberg	B5f	47/60	980901	1250	1053	1185	433	1277	100	181	90						
660	200	Vestas	329	Ventosum 7,Falkenberg	B5f	47/60	980901	1250	1044	746	416	804	100	176	90						
660	200	Vestas	323	Ventosum 1,Falkenberg	B5f	47/60	980917	1250	1154	1372	438	1468	100	188	91						
660	200	Vestas	324	Ventosum 2,Falkenberg	B5f	47/60	980917	1250	996	1099	448	1464	100	192	91						
660	200	Vestas	325	Ventosum 3,Falkenberg	B5f	47/60	980917	1250	1124	1279	108	1041	100	108	48						
660	200	Vestas	326	Ventosum 4,Falkenberg	B5f	47/60	980918	1250	1152	1289		934	100								
660	200	Vestas	328	Ventosum 6,Falkenberg	B5f	47/60	980921	1250	1047	1102	117	1001	100	117	49						
660	200	Vestas	327	Ventosum 5,Falkenberg	B5f	47/60	980921	1250	1128	1218	465	1324	100	202	91						
660	200	Vestas	353	Värövind Värö III,Värö	B6b	47/55	981112	1400	1158	1330	420	1432	100	180	89						
660	200	Vestas	352	Värövind Värö II,Värö	B6b	47/55	981112	1400	1119	1284	411	1389	100	176	88						
660	200	Vestas	351	Värövind Värö I,Värö	B6b	47/55	981112	1400	1081	1302	409	1398	100	179	90						
660	200	Vestas	371	Sam Öckerövind,Pinan	-	47/50	990110	1700	1406	1835	484	1918	100	213	90						
660	200	Vestas	374	Skåls 1,Näs	I5f	47/45	990506	1700	1343	1764	532	1856	99	227	95				4	2	
660	200	Vestas	377	Tjelvar Bursvind,Näs	I5f	47/45	990507	1700	1566	1622	481	1672	87	158	74						
660	200	Vestas	376	Slitevind XIX,Näs	I5f	47/45	990507	1850	1631	1915	591	2035	98	253	96				3	4	1
660	200	Vestas	429	Slättäng 2,Slättäng	C2i	47/55	991001	1500	1244	1483	420	1528	100	195	89						
660	200	Vestas	398	Ranåker,Skara	D8d	47/65	991006	1000	867	1000	274	1034	100	124	83						
660	200	Vestas	426	Halvan,Hovby	D3c	47/45	991230	1150	799	930	312	919	100	144	82						
660	200	Vestas	441	Levide 1,Näs	I5f	47/45	001007	1600	1331	1692	491	1756	99	202	89					1	
660	200	Vestas	443	Levide 3,Näs	I5f	47/45	001007	1600	1286	1607	499	1685	99	216	86						
660	200	Vestas	442	Levide 2,Näs	I5f	47/45	001008	1600	1324	1649	499	1737	99	217	95						
660	200	Vestas	628	Eksbo,Hönsinge	C1i	47/40	010406	1590	1197	1423	422	1633	100	190	89						
660	200	Vestas	627	Brönnestad 2,Brönnestad,	C1i	47/40	010406	1585	1257	1662	404	1594	100	184	87						
660	200	Vestas	626	Brönnestad 1,Brönnestad,	C1i	47/40	010406	1585	1336	1687	421	1626	100	180	88						
660	200	Neg Micon	490	Västanby I,Lund	C2h	48/55	010601	1680	1628	1840	437	1766	100	199	86						
660	200	Neg Micon	491	Västanby II,Lund	C2h	48/55	010601	1680	1609	1646	423	1572	100	193	87						
660	200	Neg Micon	696	Bjåresjö 2,Bjåresjö	D2b	48/55	020101	1600	1345	1760	473	1757	100	214	94						
660	200	Neg Micon	695	Bjåresjö 1,Bjåresjö	D2b	48/55	020101	1600	1457	1775	482	1778	100	216	94						
660	200	Vestas	639	Hovby, Chaplin,Hovby	D3c	47/45	020131	1150	875	1054	337	1063	100	152	85						
660	200	Vestas	660	Agri II,Näs	I5f	47/	021126	1905	1796	2166	620	2292	99	272	96				4	6	
750	175	NEG Micon	348	Rodovålen 3,Rodovålen	E16e	44/50	981023	1200	1260	1216	157	1237	100	138	83						
750	200	NEG Micon	310	Gislöv 2,Gislöv	C1i	44/50	980417	1600	1496	1856	284	1616	100								
750	200	NEG Micon	360	Vanstad Kommungård,Sjöb	D2e	48/55	981104	1370	1300	1631	452	1633	100	209	93						
750	200	NEG Micon	373	Ångalid,Torrlösa	C3b	48/55	990115	1470	1432	1751	478	1741	100	221	93						
750	200	NEG Micon	392	Solvik Nr 7,Maglarp	C1h	48/50	990625	2140	1943	2348	343	2136	100								
750	200	NEG Micon	391	Solvik Nr 6,Maglarp	C1h	48/50	990628	2140	1986	2086	344	1821	100								
750	200	NEG Micon	390	Solvik Nr 5,Maglarp	C1h	48/50	990630	2140	2035	2385	346	2133	100								
750	200	WindWorld	404	Otterbäckens Vind 1,Otterb	D9i	52/65	990717	1700	1097	1311	285	1313	100	180							
750	200	NEG Micon	399	Framnäs 1,Nöbbelöv	C2i	48/55	990923		1362	1649	475	1688	100	217	93						
750	200	NEG Micon	452	Sivik III,Lysekil	A8f	48/55	000101	1600	1142	1989	508	2106	100	227	86						
750	200	NEG Micon	451	Vind Invest,Lysekil	A8f	48/55	000112	1600	1726	1125	1	950	74	0							

Ny *	Effekt (kW)		Fabrikat	Nr	Anläggning Benämning, Ort	Placering Karta	D/H (m)	I drift	Ber MWh	2006 MWh	2007 MWh	2008 MWh	12mån MWh	12mån %	Månad MWh	Tid %	Hindertid (tim)				
	Hög	Låg															MS	YNS	OYS	PU	OPS
800	Enercon	806	Windy,Vårsås	E8d	48/76	050919	1400	1029	1368	453	1546	100	196	91							
800	Enercon	826	Skallmeja Väster,Skallmeja	C8f	48/76	051013	1700	1546	1949	558	2108	100	246	93							
800	Enercon	818	Stenökra, Lilla Lunden,Lilla	D8g	48/76	051015	1500	1292	1589	446	1698	100	186	92							
800	Enercon	817	Hangelösa 1,Hangelösa	D8g	48/76	051015	1527	1390	1798	506	1937	100	226	91							
800	Enercon	827	Helleberg 1,Helleberg	C8f	48/50	051027	1400	1153	1543	469	1682	100	209	91							
800	Enercon	819	Skeby 3,Broby	D8g	48/76	051028	1500	1384	1796	519	1948	100	228	91							
800	Enercon	838	Beateberg 1,Knislinge	D3f	48/65	051223	1150	757	1021	365	1103	100	167	91							
800	Enercon	839	Hattefjäll,Hällevadsholm	B9a	48/76	060220	1585	1371	2092	565	2216	100	252	94							
800	Enercon	828	Klevberget Hällevadsholm,	A9c	48/76	060220	1800	1282	1951	536	2086	100	247	94							
800	Enercon	837	Naglarp 1,Kinnarp	D7g	48/76	060323	1622	905	1569	464	1683	100	207	94							
800	Enercon	836	Askers Via,Odensbacken	F10b	48/76	060401	1400	925	1546	454	1687	100	206	95							
800	Enercon	841	Kalmarsund Vind,Degerha	G3i	48/50	060719	2000	1081	2473	616	2488	100	306	95							
800	Enercon	849	Hällingarna, iDA,Ollebacke	F20a	48/74	060915	2000	499	1969	404	2026	100	217	92							
800	Enercon	852	Kvismaren 2,Odensbacken	F10c	48/76	061101	1420	343	1404	419	1555	100	188	91							
800	Enercon	854	Bränna,Skänning	F8d	48/76	070101	1550		1495	490	1715	100	228	92							
800	Enercon	860	Torseröds Vindkraftpark 1,	A9f	48/55	070131	1550		1487	506	1859	100	222	92							
800	Enercon	862	Torseröds Vindkraftpark 3,	A9f	48/55	070131	1550		1255	387	1522	100	189	90							
800	Enercon	863	Torseröds Vindkraftpark 4,	A9f	48/55	070131	1550		1099	405	1442	100	176	87							
800	Enercon	864	Torseröds Vindkraftpark 5,	A9f	48/55	070131	1550		1228	384	1518	100	140	77							
800	Enercon	865	Torseröds Vindkraftpark 6,	A9f	48/55	070131	1550		1105	397	1420	100	170	90							
800	Enercon	861	Torseröds Vindkraftpark 2,	A9f	48/55	070131	1550		941	415	1311	100	180	90							
800	Enercon	866	Kvarnen vindkraft,Kvarnen	D8g	53/73	070505	1500		989	526	1515	100	238	93							
800	Enercon	873	Härjevids Vind,Härjevid	C8f	53/75	070525	1700		1128	603	1731	100	266	93							
800	Enercon	874	Gömta Vind,Gömta	D8e	53/75	070601	1500		809	448	1257	100	190	90							
800	Enercon	877	Rangeltorp 1,Rangeltorp	C8c	53/75	070614	1430		747	466	1212	100	201	90							
800	Enercon	875	Elin 1,Göteve Liden 2	D7g	53/75	070628	1800		857	537	1394	100	234	95							
800	Enercon	886	Lovene,Källands Åsaka	C8f	53/73	070801	1800		807	540	1346	100	240	92							
800	Enercon	876	Söderbodane 1,Söderboda	C9g	53/53	070830	1500		487	446	933	100	198	93							
800	Enercon	883	Hackegården 1,Mjölby	F8d	48/63	070912	1800		347	438	786	100	201	95							
800	Enercon	884	Hackegården 2,Mjölby	F8d	48/63	070921	1800		354	451	805	100	213	94							
800	Enercon	887	Torkelsrud,Valbo Ryr	B8h	53/73	071017	1800		266	449	715	100	193	92							
800	Enercon	975	Carpe Ventum 1,Torp	C9a	53/78	071101	1800														
800	Enercon	955	Åsen Tumleberg 1,Åsen	C8b	53/73	071123	1600		193	461	653	100	215	93							
800	Enercon	954	Askegården,Skänninge	F8d	53/73	071211	1600			507	507	100	220	87							
800	Enercon	963	Borringe 1,Borensberg	F8e	53/75	071218	1750			495	495	100	243	93							
800	Enercon	965	Boberg 1,Borensberg	F8e	53/75	071218	1750			498	498	100	237	94							
800	Enercon	964	Fingal af Boberg,Borensber	F8e	53/75	071218	1750			470	470	100	236	93							
850	Vestas	468	Lanna 1, Lidköping,Lanna	C8f	52/49	001228	1350	1351	1673	499	1839	100	215	85							
850	Vestas	487	Roxett,Näsby	F8f	52/55	010116	1470	898	1187	339	1268	100	152	79							
850	Vestas	719	Grimskullen,Grimskullen M	D7g	52/65	010405	1800	1359	1650	494	1771	100	215	85							
850	Vestas	600	Millingstorp I,Millingstorp	E8c	52/65	010524	1870	1407	1531	508	1908	100	231	83							
850	Vestas	488	Skog 1,Söne	C8i	52/65	010601	1870	1501	1882	545	2048	100	250	87							
850	Vestas	601	Runnestad I,Runnestad	E8c	52/65	010803	1915	1544	1933	564	2090	100	266	91							
850	Vestas	615	Bränneberg 2,Jung	C8f	52/49	010825	1400	1290	1601	491	1779	100	219	87							
850	Vestas	614	Bränneberg 1,Jung	C8f	52/49	010825	1400	1241	1509	470	1661	100	206	85							
850	Vestas	603	Ö-vik Inger,Norrväge	J19a	52/55	010827	2160	1186	1394	217	1333	99									
850	Vestas	602	Högby I,Högby	F8d	52/65	010906	1660	1203	1550		1224	100									
850	Vestas	604	Ö-vik Gun,Norrväge	J19a	52/55	010928	2160	1263	1324	221	1252	98									
850	Vestas	632	Spargodt,Tågarp	C3b	52/65	011108	1850	1815	2139	609	2141	100	268	91							
850	Vestas	621	Råby 2,Ödeshög	E8b	52/55	011201	1935	1557	1942	582	2073	100	273	88							
850	Vestas	625	Herrgårdsvind,Hogstad	F8d	52/65	020110	1705	1467	1780	516	1911	100	245	89							
850	Vestas	622	Vitäkra,Everöd Brogård	D2c	52/55	020115	1950	1539	1942	536	1942	100	241	88							
850	Vestas	624	Kampa 1,Kampagården Sm	D7h	52/65	020128	1765	1382	1724	482	1823	100	226	91							
850	Vestas	633	Ingrid Ylva Bjälbo,Bjälbo	F8d	52/74	020202	1900	1722	2113	589	2249	100	276	92							
850	Vestas	623	Skog 2,Söne	C8i	52/74	020204	2000	1643	2041	584	2207	100	266	84							
850	Vestas	629	Hill Mill,Rök	E8c	52/65	020218	1850	1410	1794	527	1934	100	250	85							
850	Vestas	630	Bärstad,Borghamn	E8f	52/55	020222	2030	1622	2108	351	1979	100	187	50							
850	Vestas	636	Häckenäs III,Borghamn	E8f	52/50	020226	1955	1684	2202	604	2311	100	283	92							
850	Vestas	638	Långben, Långlöt,Långlöt	H4g	52/65	020314	1500	1464	1753	455	1759	100	175	79							
850	Vestas	648	Kärragården,Bjåresjö	D2b	52/55	020913	1800	1615	1803	544	1863	100	235	90							
850	Vestas	649	Kärragården K4R,Bjåresjö	D2b	52/55	020913	1800	1545	1802	543	2019	100	238	81							
850	Vestas	671	Skeby 1,Källby	D8g	52/49	021002	1300	938	1202	358	1295	100	161	84							
850	Vestas	650	Hovgården I,Hov	E8f	52/55	021004	1750	1466	1674	535	1939	100	244	87							
850	Vestas	669	Runnestad III,Runnestad	E8c	52/65	021017	1850	1453	1313	542	1461	70	256	90							
850	Vestas	668	Runnestad II,Runnestad	E8c	52/65	021023	1850	1498	1876	540	2035	100	256	90							
850	Vestas	658	Kulle 10 Näs,Näs	I5i	52/55	021029	1760	1587	1838	527	1936	97	223	89	20	23					
850	Vestas	651	Kulle 3 Havdhem,Havdhem	I5i	52/55	021029	1800	1476	1763	483	1846	98	199	88	29	23					
850	Vestas	652	Kulle 4 Havdhem,Havdhem	I5i	52/55	021029	1740	1484	1763	513	1868	99	229	93	14						
850	Vestas	653	Kulle 5 Havdhem,Havdhem	I5i	52/55	021029	1700	1503	1798	510	1884	99	222	90	10			16			
850	Vestas	654	Kulle 6 Havdhem,Havdhem	I5i	52/55	021029	1720	1478	1743	501	1836	98	214	89	18	26					
850	Vestas	655	Kulle 7 Havdhem,Havdhem	I5i	52/55	021029	1690	1484	1688	497	1785	96	209	89	15	23					
850	Vestas	657	Kulle 9 Havdhem,Havdhem	I5i	52/55	021029	1730	1548	1803	517	1908	98	217	89	51						
850	Vestas	659	Kulle 11 Näs,Havdhem	I5i	52/55	021029	1820	1524	1772	242	1622	88	3	4					696		
850	Vestas	656	Kulle 8 Havdhem,Havdhem	I5i	52/55	021029	1730	1516	1769	489	1855	99	207	89	6	24					
850	Vestas	666	Wenersnäs,Wenersnes	C8g	52/65	021118	1900	1386	1663	488	1827	100	215	85							
850	Vestas	667	Håberg 2,Gråstorp	C8d	52/74	021216	1774	1394	1869	520	2021	100	239	86							
850	Vestas	670	Götars																		

Ny *	Effekt (kW)		Fabrikat	Nr	Anläggning Benämning, Ort	Placering Karta	D/H (m)	I drift	Ber MWh	2006 MWh	2007 MWh	2008 MWh	12mån MWh	12mån %	Månad MWh	Tid %	Hindertid (tim)				
	Hög	Låg															MS	YNS	OYS	PU	OPS
850			Vestas	707	Uvereds Vindkraftfför. V1,U	C8f	52/50	030615	1250	1231	1476	476	1687	100	211	82					
850			Vestas	711	Uvereds Vindkraftfför. V5,U	a-95h	52/50	030615	1250	1168	1499	478	1653	100	218	83					
850			Vestas	724	Grebban 3, Tanumshede,T	A9f	52/50	030706	1600	1440	1571	476	1702	100	211	81					
850			Vestas	722	Frittorp,Sparlösa Frittorp	C8e	52/74	030714	1700	1485	1850	277	1753	100							
850			Vestas	720	Stora Lund,Stora Lund	D8g	52/74	030714	1500	1330	1393	467	1732	100	202	88					
850			Vestas	721	Skeby 2,Källby	D8g	52/49	030723	1200	1023	1324	393	1412	100	176	80					
850			Vestas	749	Sparlösa,Sparlösa	C8e	52/65	030901	1650	1406	1699	503	1845	100	225	84					
850			Vestas	723	Erikstorp 2,Lundsbrunn	D8h	52/74	031024		1181	1353	363	1409	100	195	82					
850			Vestas	731	Elvinda, Rocklunda,Rocklu	F8g	52/65	031103	1600	1441	1808	493	1905	100	230	87					
850			Vestas	730	Skeby/Tungelunda III,Väde	E8c	52/74	031107	1800	1656	2022	565	2152	100	265	90					
850			Vestas	727	Valla Vind,Rök	E8c	52/65	031107	1700	1441	1873	483	1959	100	218	80					
850			Vestas	728	Skeby/Tungelunda I,Väders	E8c	52/74	031107	1800	1592	1861	539	1988	100	252	89					
850			Vestas	729	Skeby/Tungelunda II,Väder	E8c	52/74	031107	1800	1633	1943	535	2061	100	242	86					
850			Vestas	726	Glänäs Vind,Väderstad	E8c	52/65	031115	1700	1542	1910	552	2054	100	264	87					
850			Vestas	725	Kärrets Gärd II,Långås	B5f	52/74	031125	1760	1619	1851	540	1916	100	232	87					
850			Vestas	732	Stavlösa Vind I,Stavlösa	E8f	52/65	031205	1750	1411	1980	564	2120	100	262	90					
850			Vestas	733	Stavlösa Vind II,Stavlösa	E8f	52/65	031205	1750	1609	2001	544	2094	100	256	89					
850			Vestas	734	Stavlösa Vind III,Stavlösa	F8d	52/65	031205	1750	1588	1980	552	2084	100	250	65					
850			Vestas	739	Mofalla Laggarebolet,Lagg	E8d	52/65	031210		1303	1508	446	1616	100	190	83					
850			Vestas	748	Björnskillen,Kajsa,Ljungda	C18f	52/65	031211	1900	1411	1423	285	1445	100	158	60					
850			Vestas	743	Heås, Sibräcka,Sibräcka	B7g	52/60	040121	1900	2073	2387	563	2561	100	237	66					
850			Vestas	751	Stenkil,Stenskilsvarv, Varv	F8g	52/65	040128	1700	1313	1707	458	1800	100	198	81					
850			Vestas	766	Andersfält, 1SYD,Tönnersa	C4e	52/65	040131	1700	1332	1734	423	1707	100	162	64					
850			Vestas	767	Andersfält, 2 MITT,Tönnersa	C4e	52/65	040131	1750	1461	1813	497	1809	100	211	77					
850			Vestas	768	Andersfält, 3 NORR,Törne	C4e	52/65	040131	1750	1480	1909	523	1913	100	240	83					
850			Vestas	764	Ölanda,Istrum	D8h	52/74	040225	1400	1148	1389	405	1502	99	172	81	15				
850			Vestas	760	Tyskagården,Näs	D7h	52/74	040318	1800	1504	1789	503	1924	100	205	81					
850			Vestas	762	Kvismaren 1,Odensbacken	F10c	52/74	040401	1430	1234	1461	427	1599	100	195	84					
850			Vestas	770	Långeryd II,Långeryd	F-92d	52/65	040506	1750	1634	1971	564	2141	100	259	90					
850			Vestas	769	Långeryd I,Långeryd	F8d	52/65	040506	1750	1651	2040	571	2182	100	265	90					
850			Vestas	773	Brunnstorp Källby,Broby-Br	D8g	52/74	040713	1500	1325	1678	486	1828	100	215	81					
850			Vestas	784	St Wahlby,Väderstad	F8d	52/74	041206	1850	1665	2077	578	2212	100	266	89					
850			Vestas	794	Blås ut Vind AB,Lundsbrun	D8g	52/74	041213	1500	1331	1564	419	1641	100	175	81					
850			Vestas	785	Tägneby Vind I,Tägneby	E8b	52/65	041215	2000	1650	2327	674	2656	100	315	89					
850			Vestas	843	Vannborga Nedra,Borghol	H5a	52/44	041231	1700	2008	2224	622	2275	100	298	89					
850			Vestas	842	Vannborga Övra,Borgholm	H5a	52/44	041231	1700	1805	1981	519	2002	100	235	77					
850			Vestas	786	Isberget I,Skonberga	F8e	52/74	050103	1600	1454	1793	519	1930	100	244	88					
850			Vestas	787	Isberget II,Skonberga	F8e	52/74	050103	1600	1393	1719	494	1843	100	239	88					
850			Vestas	788	Isberget III,Skonberga	F8e	52/74	050103	1600	1415	1586	183	1522	100	173	52					
850			Vestas	796	Ova Vind,Lundsbrunn	D8g	52/74	050116	1500	1367	1705	496	1851	100	222	85					
850			Vestas	795	Kilabacken Vind AB,Lundsbr	D8g	52/74	050118	1550	1544	1818	532	1986	100	234	85					
850			Vestas	797	Ryda Vind AB,Ryda	C8b	52/74	050127	1600	1543	1898		1505	100							
850			Vestas	799	Storön,Storön	M25c	52/65	050201	1700	1585	1704	399	1975	100	203	88					
850			Vestas	800	Hunflen, Ferdinand 20615,	E13a	52/65	050403	1800	2064	2259	519	2379	97	241	90					
850			Vestas	801	Hunflen, Vilhelm 20616,Äp	E13a	52/65	050504	1800	1655	1897	494	2032	97	215	89					
850			Vestas	802	Viglunda,Skara	D8d	52/72	050517	1600	1380	1720	421	1767	100	141	63					
850			Vestas	848	Örum Ystad,Örum	D2c	52/65	050520	2400	2003	2502	707	2805	98	317	87				8	
850			Vestas	820	Lönhult,Lönhults gård	C3d	52/74	051017	1875	1951	2299	479	2137	100	132	43					
850			Vestas	804	Östest-kröket,Tännäs	C17f	52/55	051124	1900	2676	2710	565	2745	100	256	85					
850			Vestas	840	Uljeberg,Uljebergs Säteri	F8e	52/74	051221	1400	1306	1529	446	1624	100	220	86					
850			Vestas	844	Ekekullen,Dintestorp	D7h	52/74	051228	1650	1462	1574	361	1555	100	87	24					
850			Vestas	853	Lykkevind Istrum,Istrum	D8e	52/74	061130	1400	200	1414	411	1517	99	174	80	15				
850			Vestas	855	Brönnestad 3,Brönnestad B	C1i	52/52	070206	2050		1717	586	2304	100	246	86					
850	200		Vestas	693	Nils, Almåsa,Almåsaaberget	E19g	52/55	021008	2162	1761	1797	255	1759	100	170	68					
850	200		Vestas	718	Tomten flo,Gråstorp	C8d	52/74	030630	1786	1441	1817	522	1961	98	242	86					
850	200		Vestas	740	Östergården, Skara,Skänin	D8d	52/74	031215	1650	1363	1721	478	1835	100	204	86					
850	200		Vestas	789	Kroka 1,Söderåkra	G4b	52/74	041128	1890	1124	1404	429	1614	100	169	76					
900			Neg Micon	851	OBV2, Hjällö,Hjo	E8a	52/60	050726	1700	1401	1575	433	1606	100	135	71					
900	200		NEG Micon	482	Äppelbovind ek.för,Hunnfle	E13a	52/49	001217	1600	1955	2107	490	2321	97	228	93					
900	200		NEG Micon	618	Greby,Greby Samfällighet	G4i	52/55	001229	1652	1343	1197	492	1435	100	224	96					
900	200		NEG Micon	485	Klimpfjäll 3,Klimpfjäll	F23d	52/49	010116		759	1446	258	1492	94	174	64	1			188	
900	200		NEG Micon	484	Klimpfjäll 2,Klimpfjäll	F23d	52/49	010116		766	1254	299	1401	99	176	84					
900	200		NEG Micon	483	Klimpfjäll 1,Klimpfjäll	F23d	52/49	010116		749	76	228	303	24	152	77	33				3
900	200		NEG Micon	493	Dömeestorp 2,Laholm	C4b	52/55	010614	1650	1329	1702	290	1499	100							
900	200		NEG Micon	495	Viscaria 2,Viscaria	J29h	52/49	010901	1784	1312	1390	347	1544	100	151	80					
900	200		NEG Micon	499	Viscaria 6,Viscaria	J29h	52/49	010901	1709	1330	1480	297	1590	100	131	77					
900	200		NEG Micon	496	Viscaria 3,Viscaria	J29h	52/49	010901	1896	1346	1484	366	1640	100	157	80					
900	200		NEG Micon	497	Viscaria 4,Viscaria	J29h	52/49	010901	1837	1308	1470	304	1582	100	131	79					
900	200		NEG Micon	498	Viscaria 5,Viscaria	J29h	52/49	010901	1655	1060	1305	257	1391	100	119	71					
900	200		NEG Micon	494	Viscaria 1,Viscaria	J29h	52/49	010918	1846	1195	1341	332	1484	100	131	77					
900	200		NEG Micon	694	Össjö boställe,Össjö	C3h	52/72	020101		1566	1913	129	1510	100	5	89					
900	200		NEG Micon	737	Badane 3,Kättilstorp	D7h	52/72	030910		1280	1574	477	1698	100	213	90					
900	200		NEG Micon	736	Badane 2,Kättilstorp	D7h	52/72	030911		1275	1562	467	1677	100	211	91</					

Ny *	Effekt (kW)		Fabrikat	Nr	Anläggning Benämning, Ort	Placering Karta	D/H (m)	I drift	Ber MWh	2006 MWh	2007 MWh	2008 MWh	12mån MWh	12mån %	Månad MWh	Tid %	Hindertid (tim)					
	Hög	Låg															MS	YNS	OYS	PU	OPS	TF
1500			Enercon	381	Trolleberg,Trollebergs Går	C2e	66/67	990515	3700	3023	3923	957	3834	100	488	98						
1500			GE Wind En	642	Assmäsa 1,Assmäsa	D2b	70,5/65	020712	3475	2350	2964	482	2658	97								
1500			GE Wind En	644	Assmäsa 3,Assmäsa	D2b	70,5/65	020712	3475	2201	2682	461	2434	96								
1500			GE Wind En	643	Assmäsa 2,Assmäsa	D2b	70,5/65	020712	3475	2278	3001	311	2455	94								
1500			Enercon	646	Hedagården 4,Hedagården	C3b	66/65	020901	3700	3408	3979	1083	3976	100	470	94						
1500			Enercon	645	Hedagården 1,Hedagården	C3b	66/65	020901	3700	3414	4074	1125	4079	100	498	92						
1500			Enercon	647	Hedagården 5,Hedagården	C3b	66/65	020901	3700	3159	3528	950	3593	100	433	92						
1500			Enercon	676	Hedagården 3,Hedagården	C3b	70/65	030101	3700	3226	3897	1111	3907	100	502	95						
1500			Enercon	677	Hedagården 6,Hedagården	C3b	70/65	030101	3700	3247	3944	1065	3919	100	473	96						
1500			Enercon	675	Hedagården 2,Hedagården	C3b	70/65	030101	3700	3281	3690	1082	3801	100	479	95						
1500			Enercon	715	Annevind 2,Annelöv	C2h	70/65	030615	3700	3269	3907	1099	3960	100	496	96						
1500			Enercon	714	Annevind 1,Annelöv	C2h	70/65	030615	3700	3276	3883	1101	3939	100	495	96						
1500			Enercon	888	Nygårdshus 2,Eslov	-	66/65	041001	4200	634	3807	1075	4268	100	451	91						
1500			Enercon	889	p.Olofsson Energi,Eslov	D2g	70/86	041101	4100		3484	1057	3977	100	489	95						
1500			Vestas	781	Offerdal Råshön 5,Ånge	E19g	82/78	041203	4032	3683	4061	830	4156	100	425	79						
1500			Vestas	783	Offerdal Råshön 7,Ånge	1287h	82/78	041203	3955	4077	4262	808	4351	100	417	79						
1500			Vestas	778	Offerdal Råshön 2,Ånge	E19g	82/78	041205	4319	4528	4478	971	4668	100	469	80						
1500			Vestas	782	Offerdal Råshön 6,Ånge	E19g	82/78	041205	4054	4130	1643	228	1123	100	228	38						
1500			Vestas	777	Offerdal Råshön 1,Ånge	E19g	82/78	041207	4031	2698	4011	912	4153	100	435	78						
1500			Vestas	779	Offerdal Råshön 3,Ånge	E19g	82/78	041208	3613	4219	4084	856	4148	100	423	79						
1500			Vestas	780	Offerdal Råshön 4,Ånge	E19g	82/78	041208	4023	4186	3931	893	4084	100	434	83						
1500			Vestas	815	Aapua 7,Aapua	M27i	82/78	050928	4613	4831	5138	769	5172	97	476	77	4	15				
1500			Vestas	811	Aapua 3,Aapua	M27i	82/78	050928	4140	4179	4356	733	4478	95	421	80	1	3				
1500			Vestas	812	Aapua 4,Aapua	M27i	82/78	050928	4344	4542	4750	770	4848	94	391	72	56	5			5	
1500			Vestas	813	Aapua 5,Aapua	M27i	82/78	050928	4397	4671	4500	860	4660	86	440	77	20	5			5	
1500			Vestas	814	Aapua 6,Aapua	M27i	82/78	050928	4500	4610	4599	770	4657	94	454	75	4	1			5	
1500			Vestas	810	Aapua 2,Aapua	M27i	82/78	050929	4232	4152	4592	860	4821	93	452	78	1	6				
1500			Vestas	809	Aapua 1,Aapua	M27i	82/78	051003	4465	4689	5103	882	5278	97	468	76	2	9				6
1500	300		Vestas	386	Slitevind XXIV,Smöjen	J7c	66/67	990824	4119	2466	3349	1007	3624	95	418	91	30					
1500	300		Vestas	387	Slitevind XXV,Smöjen	J7c	66/67	990824	3970	3075	3329	959	3582	98	424	76	6					
1500	300		Vestas	389	Slitevind XXVII,Smöjen	J7c	66/67	990826	4298	3611	3860	1082	4092	98	428	73	42					
1500	300		Vestas	388	Slitevind XXVI,Smöjen	J7c	66/67	990828	4266	3169	3723	1010	3951	97	382	76	35			22	6	53
1500	300		Vestas	422	Svireg, Skåls 12,Näs	I5f	66/67	000121	4550	3692	3859	1276	4104	85	573	94	6	4	1			
1500	300		Vestas	476	Storugns 9,Lärbro	J7e	66/78	010310	3497	2957	3080	982	3494	94	404	84			22	27	36	
1500	300		Vestas	475	Storugns 8,Lärbro	J7e	66/78	010313	3430	2924	3378	1044	3626	98	470	95	6				5	
1500	300		Vestas	474	Storugns 7,Lärbro	J7e	66/78	010317	3377	2785	3066	994	3273	95	451	95	2					
1500	300		Vestas	617	Sigwards 3,Näs	I5f	66/80	011108	4500	4115	4964	1401	5211	97	604	95			3	3	10	
1500	400		NEG Micon	699	Digerberget,Digerberget	D17c	72/62	020101	3800	2557	2486	552	2429	89	236	62						
1500	400		NEG Micon	831	Mungseröd 2,Mungseröd	A9f	72/67	060131	2800	2239	2892	791	3135	100	347	89						
1500	400		NEG Micon	830	Mungseröd 1,Mungseröd	A9f	72/67	060131	2800	2387	3096	828	3273	100	359	88						
1500	400		NEG Micon	832	Mungseröd 3,Mungseröd	A9f	72/67	060131	2800	2218	2986	810	3152	100	345	89						
1500	400		NEG Micon	833	Mungseröd 4,Mungseröd	A9f	72/67	060131	2800	2027	2567	744	2795	100	318	89						
1500	400		NEG Micon	834	Mungseröd 5,Mungseröd	A9f	72/67	060131	2800	2471	3129	829	3273	100	349	92						
1500	400		NEG Micon	835	Mungseröd 6,Mungseröd	A9f	72/67	060131	2800	2423	2981	802	3102	100	344	90						
1750			Vestas	637	Gråsjön,Kallsedet	D20d	66/60	001108	3000	1540												
1800			Vestas	859	Stenbrona 2,Stenbrona-Sal	C8f	90/95	070204	5200		5402	1593	6553	100	685	83						
1800			Vestas	858	Stenbrona 1,Stenbrona-Sal	C8f	90/95	070204	5200		5297	1616	6466	100	708	86						
1800			Vestas	956	Vara Tornum,Kvånrum	C8f	90/95	080101	5300													
2000			Vestas	738	Skåls Näs, Slitevind XXIX,S	I5f	80/78	031214	6000	5413	6151	1597	6424	99	702	95	8	4				
2000			Vestas	792	Västraby 3 SO,Västraby	D2g	80/78	040806	4800	4256	4503	1412	4511	100	608	87						
2000			Vestas	790	Västraby 1 SV,Löberöd	D2g	80/78	040806	4800	4451	4943	1478	4970	100	639	87						
2000			Vestas	793	Västraby 4 NO,Västraby	D2g	80/78	040806	4800	3959	4850	1328	4784	100	583	83						
2000			Vestas	791	Västraby 2 NV,Västraby	D2g	80/78	040806	4800	4169	4247	1416	5033	100	654	89						
2000			Enercon	774	Orup 1,Rolsberga	D2g	70/65	041201	3500	3087	3836	1209	3876	100	533	95						
2000			Enercon	821	Långå 1,Långå	D17e	70/85	051007	5400	3702	4208	1005	4421	100	492	96						
2000			Enercon	822	Långå 2,Långå	D17e	70/85	051017	5400	4052	3972	999	4435	100	510	95						
2000			Enercon	823	Långå 3,Långå	D17e	70/85	051024	5400	3926	4357	944	4539	100	490	95						
2000			Enercon	824	Långå 4,Långå	D17e	70/85	051031	5400	4105	4414	1043	4625	100	529	95						
2000			Enercon	825	Långå 5,Långå	D17e	70/85	051108	5400	3436	3874	994	4554	100	513	96						
2000			Enercon	845	Odarslöv 1,Eslov	C2f	70/64	060720	4900	1819	4840	1501	4991	100	678	97						
2000			Enercon	847	Odarslöv 3,Eslov	C2i	70/64	060720	4900	1658	4467	1360	4607	100	601	94						
2000			Enercon	846	Odarslöv 2,Eslov	C2i	70/64	060720	4900	1833	4482	1460	4742	100	660	97						
2000			Vestas	878	Hornberget 1,Aspliden	I23e	90/80	070111	6000		2309	1311	3620	100	701	90						
2000			Vestas	879	Hornberget 2,Aspliden	I23e	90/80	070111	6000		2162	1116	3278	100	686	85						
2000			Vestas	881	Hornberget 4,Aspliden	I23e	90/80	070111	6000		2782	1262	4044	100	801	85						
2000			Vestas	880	Hornberget 3,Aspliden	I23e	90/80	070111	6000		2619	1050	3670	100	601	66						
2000			Vestas	882	Hornberget 5,Aspliden	I23e	90/80	070111	6000		2438	1170	3608	100	732	84						
2000			Enercon	856	Värilinge 1,Stehag	C2i	82/78	070119	5500		3569	1391	4633	100	567	78						
2000			Enercon	857	Värilinge 2,Stehag	C2i	82/78	070309	5500		2948	1435	4383	100	641	89						
2000			Enercon	868	Stora Istad 1,Stora Istad	H5a	82/78	070501	5500		3307	1598	4905	100	702	92						
2000			Enercon	869	Stora Istad 2,Stora Istad	H5a	82/78	070501	5500		3180	1663	4843	100	771	99						

Ny	Effekt (kW)		Fabrikat	Nr	Anläggning	Placering	D/H	I drift	Ber	2006	2007	2008	12mån	12mån	Månad	Tid	Hindertid (tim)				PU	OPS	TF
	Hög	Låg															%	MS	YNS	OYS			
2000	1000		Vestas	684	Lundåkra, LU2,Landskrona	C2g	80/78	030120	5500	5106	5263	1569	5361	90	715	93							
2000	1000		Vestas	973	Byråsen, Marika,Malung	D13e	80/78	071222	4000		911	463	1374	100									
*	2000	1000	Vestas	974	Byråsen, Virola,Malung	D13e	80/78	071229	4000		1089	553	1642	100									
2300			Siemens	926	Lillgrund F-02,Klagshamn	C2a	92,4/69	071004	6875		1837	1751	3588	100	867								
2300			Siemens	922	Lillgrund E-03,Klagshamn	C2a	92,4/69	071004	6875		1916	1709	3625	100	701								
2300			Siemens	921	Lillgrund E-02,Klagshamn	C2a	92,4/69	071004	6875		1634	1837	3472	100	802								
2300			Siemens	920	Lillgrund E-01,Klagshamn	C2a	92,4/69	071004	6875		1888	1663	3551	100	822								
2300			Siemens	935	Lillgrund H-02,Klagshamn	C2a	92,4/69	071005	6875		2026	2130	4157	100	974								
2300			Siemens	937	Lillgrund H-04,Klagshamn	C2a	92,4/69	071006	6875		1140	1998	3138	100	999								
2300			Siemens	927	Lillgrund F-03,Klagshamn	C2a	92,4/69	071006	6875		1291	1342	2633	100	613								
2300			Siemens	932	Lillgrund G-03,Klagshamn	C2a	92,4/69	071007	6875		1881	1834	3715	100	881								
2300			Siemens	936	Lillgrund H-03,Klagshamn	C2a	92,4/69	071008	6875		1511	1754	3265	100	980								
2300			Siemens	931	Lillgrund G-02,Klagshamn	C2a	92,4/69	071008	6875		1707	1917	3624	100	888								
2300			Siemens	890	Lillgrund A-01,Klagshamn	C2a	92,4/69	071020	6875		1599	1842	3441	100	804								
2300			Siemens	891	Lillgrund A-02,Klagshamn	C2a	92,4/69	071020	6875		1331	1599	2930	100	796								
2300			Siemens	904	Lillgrund B-08,Klagshamn	C2a	92,4/69	071020	6875		1735	2106	3841	100	862								
2300			Siemens	892	Lillgrund A-03,Klagshamn	C2a	92,4/69	071021	6875		935	921	1856	100	688								
2300			Siemens	895	Lillgrund A-06,Klagshamn	C2a	92,4/69	071022	6875		1690	1930	3619	100	786								
2300			Siemens	893	Lillgrund A-04,Klagshamn	C2a	92,4/69	071022	6875		1631	1886	3518	100	785								
2300			Siemens	896	Lillgrund A-07,Klagshamn	C2a	92,4/69	071022	6875		1750	2052	3802	100	821								
2300			Siemens	903	Lillgrund B-07,Klagshamn	C2a	92,4/69	071023	6875		1633	1919	3552	100	862								
2300			Siemens	894	Lillgrund A-05,Klagshamn	C2a	92,4/69	071024	6875		1270	1189	2459	100	780								
2300			Siemens	898	Lillgrund B-02,Klagshamn	C2a	92,4/69	071104	6875		1369	1735	3103	100	790								
2300			Siemens	899	Lillgrund B-03,Klagshamn	C2a	92,4/69	071104	6875		1324	1750	3074	100	734								
2300			Siemens	900	Lillgrund B-04,Klagshamn	C2a	92,4/69	071104	6875		1358	1829	3187	100	823								
2300			Siemens	897	Lillgrund B-01,Klagshamn	C2a	92,4/69	071104	6875		1350	1702	3052	100	706								
2300			Siemens	902	Lillgrund B-06,Klagshamn	C2a	92,4/69	071108	6875		916	1669	2585	100	860								
2300			Siemens	911	Lillgrund C-07,Klagshamn	C2a	92,4/69	071108	6875		1235	1960	3195	100	886								
2300			Siemens	901	Lillgrund B-05,Klagshamn	C2a	92,4/69	071108	6875		1122	1888	3009	100	829								
2300			Siemens	910	Lillgrund C-06,Klagshamn	C2a	92,4/69	071108	6875		1250	1911	3161	100	807								
2300			Siemens	919	Lillgrund D-08,Klagshamn	C2a	92,4/69	071112	6875		1323	1984	3307	100	948								
2300			Siemens	912	Lillgrund C-08,Klagshamn	C2a	92,4/69	071115	6875		1133	1900	3032	100	873								
2300			Siemens	905	Lillgrund C-01,Klagshamn	C2a	92,4/69	071117	6875		946	1781	2727	100	805								
2300			Siemens	907	Lillgrund C-03,Klagshamn	C2a	92,4/69	071120	6875		918	1778	2696	100	789								
2300			Siemens	906	Lillgrund C-02,Klagshamn	C2a	92,4/69	071120	6875		923	1745	2668	100	772								
2300			Siemens	917	Lillgrund D-06,Klagshamn	C2a	92,4/69	071120	6875		541	1738	2278	100	872								
2300			Siemens	909	Lillgrund C-05,Klagshamn	C2a	92,4/69	071124	6875		563	1779	2342	100	849								
2300			Siemens	908	Lillgrund C-04,Klagshamn	C2a	92,4/69	071124	6875		878	1678	2555	100	699								
2300			Siemens	918	Lillgrund D-07,Klagshamn	C2a	92,4/69	071124	6875		856	2092	2948	100	860								
2300			Siemens	925	Lillgrund E-07,Klagshamn	C2a	92,4/69	071128	6875		888	2033	2921	100	857								
3000			Vestas	763	Olsvenne 2,Näs	I5f	90/80	021201	8000	7344	7089	737	5964	68	703	54		11			14	229	
*	3000		Vestas	969	Munkagård 1,Tvååker	B5f	90/80	061220	5300		5773	1264	7037	100	679	86							
*	3000		Vestas	970	Munkagård 2,Tvååker	B5f	90/80	061220	5300		5133	1182	6315	100	662	85							
*	3000		Vestas	971	Munkagård 3,Tvååker	B5f	90/80	061220	5300		5429	1223	6652	100	673	88							
3000			Vestas	867	Holmsund 2,Holmsund	K20e	90/80	070503	6000		4077	1674	5751	100	787	85							

Karta över verkens placering

