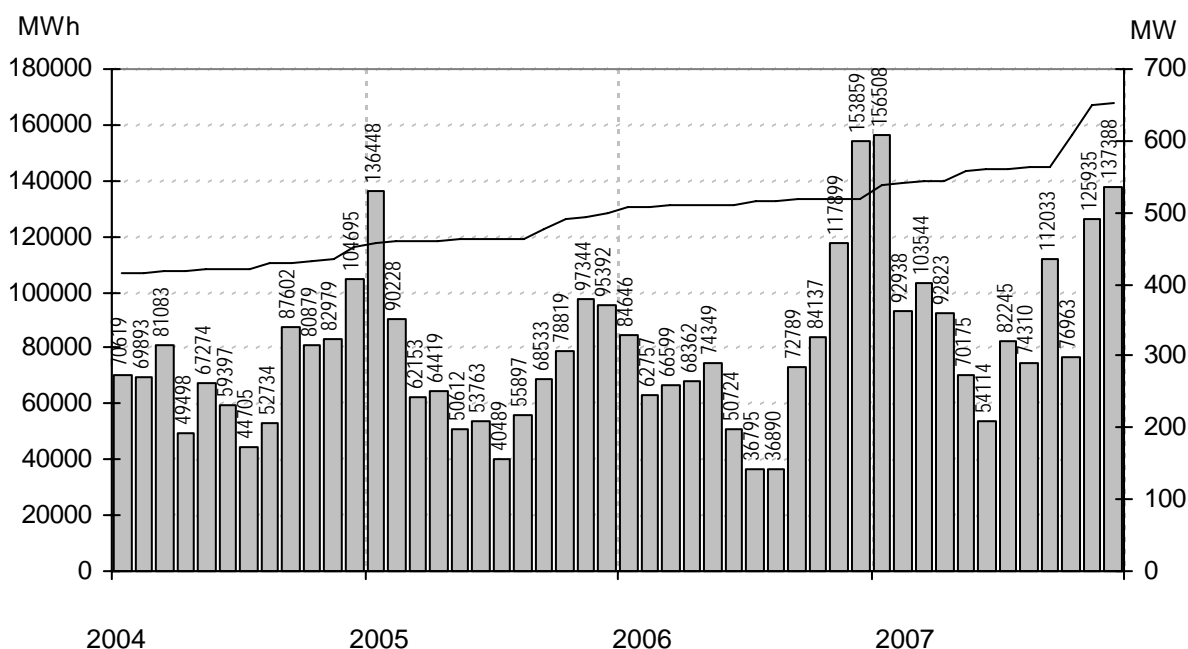


Vindkraftverk

december 2007

Internetadress: <http://www.vindenergi.org/driftuppfolj.htm>

Vindproducerad el



Staplarna visar producerad energi per månad i MWh, linjen visar installerad effekt i MW

Sammanfattning

Installerad effekt	(MW)	653
Antal verk	(st)	856
Rapporterade denna månad	(st)	750
Elproduktion		
2005	(MWh)	894 098
2006	(MWh)	909 804
2007	(MWh)	1 178 977
Rapporterat denna månad	(MWh)	137 388

Vindens energiinnehåll	
Månaden jämfört med samma månad tidigare år	111 %
Året hittills jämfört med samma period under tidigare år	110 %
Senaste 12 månaderna jämfört med samma period under tidigare år	110 %

Förklaringar till tabellen på följande sidor

Ber	Av ägaren lämnad uppgift på beräknad elproduktion		
Årtal	Sammanlagd elproduktion under respektive år		
12mån	Elproduktion och tillgänglighet senaste 12 månaderna		
Månad	Elproduktion under månaden		
Tid	Andel av månaden som generatoren varit inkopplad på nät		
*	Nytt verk		
MS	Mindre störning	PU	Planerat underhåll
YNS	Yttre nätstörning	ÖPS	Övrigt planerat stopp
ÖYS	Övrig yttre störning	TF	Tekniskt fel

Ett ELFORSK - Statens Energimyndighetsprojekt

Sammanställningen gjord 2008-01-10

Ansvarig:

Nils-Eric Carlstedt, telefon: 08 - 739 54 67

E-post: nilseric.carlstedt@vattenfall.com

Adress: Vattenfall Power Consultant AB, Vindstatistik

Box 527

162 16 Stockholm

Telefon: 08 - 739 60 00 vx Fax: 08 - 739 62 98

Ny *	Effekt (kW)		Nr	Anläggning Benämning, Ort	Placering Karta	D/H (m)	I drift	Ber MWh	2005 MWh	2006 MWh	2007 MWh	12mån MWh	12mån %	Månad MWh	Tid %	Hindertid (tim)				
	Hög	Låg														MS	YNS	OYS	PU	OPS
55		New Wind	14	Norrvinge,Lärbro	J7b	17/23	871210													
55	11	Vestas	1	Tågarp,Tågarp	C5d	15/23	830810	96	57	52										
55	11	Vestas	2	Hebbe,Näs	I5f	15/23	840316	110												
95	20	Tellus	37	Södra Bäckebo,Södra Bäck	G5c	19/41	920225	110	62	51	70	70	99	6	57					
99		Vestas	4	Erikstorp,Skaraborg	D8h	20/25	890216	165	91	87										
99		Wincon	19	Snösbäck,Falköping	D8b	20/24	901001	180												
99		WindWorld	58	Oaxen,Mörkö	I9g	21/24	901105	150	98	78	78	78	100	13	75					
99		Vestas	21	Ernas Mölla,Veinge	C4e	20/24	910101	50	0	30										
100		Vestas	501	Seglaberga I,Laholm	C4e	20/24	880927	205	139	112	141	141	100	15						
100		Vestas	48	Henån,Henån	B8a	20/24	920625	130												
150		WindWorld	15	Snaigsto,Näs	I5i	28/31	900202	455	266	260	310	310	100	40	84					
150		WindWorld	16	Tjautet,Näs	I5i	28/31	900203	455	265	248	270	270	100							
150		WindWorld	23	Ryftes,Fole	J6g	28/40	900605		229	237	136	136	100							
150		WindWorld	17	Sladdkvenni,Näs	I5i	28/31	900608	438	298	305	371	371	100	42	83					
150		WindWorld	20	Elvina,Linköping	F8f	28/30	901013	314	173	139	218	218	100	20	61					
150		WindWorld	529	Österudd Gunnel,Näs	I5f	27/31	911108	515	405	349	2	2	100	0	83					
150		WindWorld	530	Österudd Christin,Näs	I5f	27/31	911108	515	406	346	351	351	100	57	81					
150		WindWorld	38	Hede Gärd,Mellerud	C9a	28/40	911207	385	279	245	316	316	100	27						
150		WindWorld	44	Gudingén,Näs	I5i	27/31	920111	457	297	326	382	382	100	48	78					
150		WindWorld	532	Signalen 1,Näs	I5i	27/31	920112	455	329	346	312	312	100							
150		WindWorld	531	Österudd Maja,Näs	I5f	27/31	920125	515	408	347	448	448	100	48	71					
150		WindWorld	533	Signalen 2,Näs	I5i	27/31	920212	455	257	323										
150		WindWorld	42	Gusten,Näs	I5i	27/30	920218	447	346	339	302	302	100							
150		WindWorld	40	Kyrkebo,Lundsbrunn	D8g	27/40	920319	357	246	200										
150		WindWorld	41	Maria,Botillelund	C2i	27/41	920401	400												
150		WindWorld	536	Gans 1,Näs	I5i	27/31	920605	465	318	334										
150		WindWorld	537	Gans 2,Näs	I5i	27/31	920605	465	324	334										
150		WindWorld	47	Skottorp,Skottorp	C4b	27/41	920702	300	213	155										
150		WindWorld	60	Linviken,Näs	I5i	27/31	920820	450	366											
150		WindWorld	62	Linviken Eskelund,Näs	I5i	27/31	920826	438	325	320										
150		WindWorld	61	Linviken Alma,Näs	I5i	27/31	920826	450	339	344										
150		WindWorld	55	Stafva,Barlingbo	J6g	27/40	920903	317	212	224	279	279	99	32	93					
150		WindWorld	538	Närvind Johan,När	J5h	27/31	921028	438	367	350	363	363	99	50	69					
150		WindWorld	539	Närvind Liven,När	J5h	27/31	921028	438	374	339	378	378	99	52	72					
150		WindWorld	67	Tagneby,Hästholmen	E8b	27/31	930122	400	341	323	164	164	100							
150		WindWorld	75	Råborg,Gislöv	C1i	27/32	930422	428												
150		WindWorld	89	Skorteby, Lillebror,Skorteby	F8e	27/40	930515	238												
150		WindWorld	73	Arendala,Lund	C2f	27/40	930522	416	386	343	158	158	100							
150		WindWorld	87	Siglajvs 3,Näs	I5i	27/31	930602	475	332	333	261	261	100							
150		WindWorld	85	Widdegrens Gärd,Näs	I5f	27/31	930602	485	360	333										
150		WindWorld	86	Siglajvs 2,Näs	I5f	27/31	930602	475	51											
150		WindWorld	540	Närvind Långman,När	J5h	27/31	930712	438	341	324	344	344	96	50	72	2				
150		WindWorld	76	Velanda gård,Trollhättan	C8a	27/41	930819	200	91	91										
150		WindWorld	92	Mellby,Mellby	C4e	27/41	931010	360												
150		WindWorld	549	JMR Vindfarm Cindy,Näs	I5f	27/31	931105	475	334	237	340	340	100	46						
150		WindWorld	548	JMR Vindfarm Linnéa,Näs	I5f	27/31	931105	475	347	188	340	340	100	46						
150		WindWorld	547	JMR Vindfarm Amanda,Näs	I5f	27/31	931105	475	352	190	477	477	100	46						
150		WindWorld	84	Österudd Maria,Näs	I5f	27/31	931110	515	450	426										
150		WindWorld	95	Vindlekan 1,Mellerud	C9a	27/40	931117	300												
150		WindWorld	98	Grälle,Kärrgård	C4e	27/41	940126	370	305	270										
150		WindWorld	99	Tjauls,Lummelunda	J7a	27/41	940301	320	152											
150		WindWorld	107	Stureholms gård,Ödåkra	C3d	27/41	940801	380	321	269	339	339	100	29	58					
150		WindWorld	176	JMR Vindfarm Ellenor,Näs	I5i	27/31	950101	475	179	288	266	266	100	33	79					
150		WindWorld	132	Hälle Ranch,Stenungsund	-	27/40	950404	250												
150		WindWorld	207	Vallberga Gärd I,Vallberga	-	27/31	950615	340	235											
150		WindWorld	143	Rödjans Gärd,Bolstad	C9a	27/41	950825	260	148	143	160	160	100	18	53					
150		WindWorld	144	Nygården 4:1,Nygården	-	27/41	950927	260	214	186	259	259	100	26	56					
150		WindWorld	145	Bonnarp 1:1,Bonnarp	C4e	27/40	951018	358	249	172	77	77	100							
150		WindWorld	220	Haugraini,Näs	I5i	27/31	961011	450	251	371	341	341	100							
150	30	Bonus	400	Brattefors,Brattefors gård	-	15/30	990901	200	175	150										
200		Danwin	11	Örby,Örby	C3a	23/30	880831	325		176										
200	30	Vestas	510	Kläffsön HM1,Hemsö	I18b	25/29	891201	420												
200	30	Vestas	511	Kläffsön HM2,Hemsö	I18b	25/29	891201	420												
220		WindWorld	18	Svante,Nogersund	E3c	25/31	900925	500	0	0										
225	50	Vestas	517	Värpinge Anna,Lund	C2e	27/30	900201	500	344	301	421	421	100	36	69					
225	50	Vestas	518	Värpinge Bella,Lund	C2e	27/30	900201	500	317	287	386	386	100	33	64					
225	50	Vestas	22	Braheskolan,Visingsö	E7g	27/30	901206	500	188	303	393	393	100	44	76					
225	50	Vestas	502	Seglaberga II,Laholm	C4e	27/30	910118	297	320	386	386	100	32							
225	50	Vestas	24	Ölandstok,Grönhögen	G3i	27/30	910710	580	470	435	563	563	100	56	77					
225	50	Vestas	25	Solvändan,Grönhögen	G3i	27/30	910710	580	466	412	530	530	100	54	79					
225	50	Vestas	520	Galtås Syd,Glommen	B5f	27/30	910712	450	298											
225	50	Vestas	521	Galtås Nord,Glommen	B5f	27/30	910712	450	390											
225	50	Vestas	27	Tagneby,Hästholmen	E8b	27/30	910905	440	427	380	353	353	84	54	87					
225	50	Vestas	525	Bäckagård IV,Tvååker	B5f	27/30	911016	500	390	382	456	456	100	43	67					
225	50	Vestas	526	Bäckagård V,Tvååker	B5f	27/30	911016	500	377	375	447	447	100	42	66					
225	50	Vestas	527	Bäckagård VI,Tvååker	B5f	27/30	911016	500	379	375	449	449	100	43	67					
225	50	Vestas	524	Bäckagård III,Tvååker	B5f	27/30	911016	500	386	372	463	463	100	43	67					
225	50	Vestas	523	Bäckagård II,Tvååker	B5f	27/30	911016	500	381	381	455	455	100	43	67					
225	50	Vestas	522	Bäckagård I,Tvååker	B5f	27/30	911016	500	390	386	464	464	100	43	68					
225	50	Vestas	528	Bäckagård VII,Tvååker	B5f	27/30	911016	500	366	364	435	435	100	41	60					
225	50	Vestas	28	Märten,Grötlingbo	J5g	27/30	911025	466	421	381	452	452	100	52	83					
225	50	Vestas	30	Sjöbergs Säteri,Lugnäs	D9b	27/30	911111	400	282	230	264	264	96	27	67					
225	50	Vestas	34	Vitsippan,Grönhögen	G3i	27/30	911210	580	501	465	537	537	100	61	79					
225	50	Vestas	33	Tovsippan,Grönhögen	G3i	27/30	911210	580	527	481	428	428	100	63	80					

Ny *	Effekt (kW)		Fabrikat	Nr	Anläggning Benämning, Ort	Placering Karta	D/H (m)	I drift	Ber MWh	2005 MWh	2006 MWh	2007 MWh	12mån MWh	12mån %	Månad MWh	Tid %	Hindertid (tim)				
	Hög	Låg															MS	YNS	OYS	PU	OPS
225	50	Vestas	46	OVA-Bolaget,Nordkärr	C9d	27/32	920618	263													
225	50	Vestas	54	Elmer I,Mosås	F10a	27/31	920626	280	229	173	161	161	100								
225	50	Vestas	56	Albert,Kistinge	C4e	27/32	920908	493	376	345	427	427	100		35	65					
225	50	Vestas	57	Erik,Kistinge	C4e	27/32	920908	493	355	322	401	401	100		33	62					
225	50	Vestas	63	Bösarp,Trelleborg	C1i	27/25	921215	472	400	383	491	491	100		45	74					
225	50	Vestas	545	Hjärtholmen Abel,Göteborg	B7a	27/31	930105	550	443	498	578	578	100		54	73					
225	50	Vestas	544	Hjärtholmen Set,Göteborg	B7a	27/31	930105	550	515	487	567	567	100		51	72					
225	50	Vestas	65	August,Visingsö	E7g	27/31	930107	480	399	317	422	422	97		45	75			3		
225	50	Vestas	69	Kristinelund 2,Ventlinge	G3i	27/31	930109	580	517	492	609	609	100		58	76					
225	50	Vestas	68	Kristinelund 1,Ventlinge	G3i	27/31	930109	580	534	507	618	618	100		60	74					
225	50	Vestas	70	Kristinelund 3,Ventlinge	G3i	27/32	930109	580	514	488	609	609	100		60	78					
225	50	Vestas	541	Slitevind I,Näs	I5f	27/30	930120	600	484	456	579	579	99		69	85					
225	50	Vestas	546	Hjärtholmen Axel,Göteborg	B7a	27/31	930616	550	530	491	533	533	100		53	72					
225	50	Vestas	83	Berta,Simris	E2a	27/32	930923	480	481	412	457	457	93		56	79					
225	50	Vestas	82	Österlervind,Simris	E2a	27/32	930923	480	470	451	542	542	98		56	80					
225	50	Vestas	81	Appunamöllan,Appuna	F8d	27/32	931013	353	342												
225	50	Vestas	94	Kerstin,Smedjeholm	B5c	27/31	931209	550	470	484	571	571	100		58	74					
225	50	Vestas	96	Viktor,Simris	E2a	27/32	940112	480	444	423	512	512	99		53	76				4	
225	50	Vestas	101	Blåsippa,Grönhögen	G3i	27/30	940126	580	480	445	553	553	100		58	77					
225	50	Vestas	100	Gulsippa,Grönhögen	G3i	27/30	940126	580	436	391	501	501	100		48	77					
225	50	Vestas	97	Almetorps Säteri,Lavad	C8e	27/32	940202	320	225	186	253	253	99		25	61					
225	50	Vestas	113	Elvira,Kistinge	C4e	27/31	940623	384	363	330	405	405	100		32	58					
225	50	Vestas	106	Kristinelund Nord,Ventlinge	G3i	27/31	940718	600	532	487	609	609	100		62	78					
225	50	Vestas	110	El-Trendo,Tvååker	B5e	27/31	940820	460	378	389	454	454	99		46	65					
225	50	Vestas	109	Lilla ELen,Tvååker	B5e	27/31	940820	460	365	382	433	433	100		35	54					
225	50	Vestas	112	Rosendal,Rosendal	B5f	27/31	940930	500	413	389	472	472	100		41	68					
225	50	Vestas	116	Sibylla af,Ångholmén	A7f	29/31	941020	570	497	542	640	640	100		51	69					
225	50	Vestas	111	Hällemöllan 1,Rönnäng	A7f	29/32	941021	600	588	550	615	615	97		55	68					
225	50	Vestas	119	Hågwards,Hall	J7e	29/31	941215	410	399	347	438	438	98		45	86					3
225	50	Vestas	121	Hornbore,Hamburgsund	A9c	29/31	941216	500	364	306											
225	50	Vestas	120	Vivi,Visingsö	E7g	29/31	941228	530	340	339	167	167	100		1	6					
225	50	Vestas	134	Öllevind,Öllöv	C4a	27/31	950601	540	525	466	573	573	100		47	71					
225	50	Vestas	138	Landskronavind,Landskron	C2g	29/31	950815	520	385	307	240	240	91		16						
225	50	Vestas	136	Nuntorpskolan,Brålanda	B8i	29/31	950824	325	255	190	278	278	100		28	53					
225	50	Vestas	141	Elmer II,Mosås	-	29/31	950912	320	228	200	269	269	100		31	65					
225	50	Vestas	142	Stella af Rönnäng,Rönnäng	A7f	29/31	950918	550	466	491	591	591	100		49	67					
225	50	Vestas	148	Önaholms Gärd 5,Tveta	C10b	29/34	951108	417	473	402	464	464	98		50	63					
225	50	Vestas	177	Frideborg,Furåsa Norrgård	E8f	29/31	960119	410	373	343											
225	50	Vestas	178	Zepyrus af Hov,Ålmestad	D7d	29/31	960221	332	216	174	221	221	100		22	53					
225	50	Vestas	569	Ingel 1,Östra Ingelstad	D2c	29/31	960320	460	403	435	529	529	100		57	72					
225	50	Vestas	570	Ingel 2,Östra Ingelstad	D2c	29/31	960320	460	383	413	514	514	100		56	70					
225	50	Vestas	197	Önnevind,Önnestad	D3f	29/31	960511	320	163	192	262	262	100		19	54					
225	50	Vestas	196	Arendals Vind,Arendal	A8e	29/31	960620	415	246	232	276	276	94		21	47					
225	50	Vestas	200	Lunden,Gårdhem	B8c	29/30	960701	330	242	191	247	247	100		28	53					
225	50	Vestas	573	Stora Bjärs 1,Stenkyrka	J7a	29/30	960705	450	351	323	392	392	99		47	81					
225	50	Vestas	215	Kälvene,Kälvene	D7h	29/31	960828	330	278	246	317	317	99		32	62					
225	50	Vestas	576	Hovby 2,Hovby	D3c	29/31	960903	400	299	248	334	334	99		27	65					
225	50	Vestas	575	Hovby 1,Hovby	D3c	29/31	960903	400	299	241	344	344	99		27	66					
225	50	Vestas	214	Krågevind,Önnestad	D3f	29/31	960919	320													
225	50	Vestas	235	Kristinelund 5,Ventlinge	G3i	27/31	961106	600	593	547	686	686	100		67	78					
225	50	Vestas	234	Gullvivan,Grönhögen	G3i	29/32	961107	570	422	451	269	269	100								
225	50	Vestas	233	Linnea,Grönhögen	G3i	29/32	961108	570	474	443	545	545	100		55	76					
225	50	Vestas	241	Månsunen,Gislöv	E2a	29/32	970217	525	495	446	536	536	100		57	78					
225	50	Vestas	250	Ingel 3,Östra Ingelstad	D2c	29/32	971017	460	424	441	539	539	100		58	75					
225	50	Vestas	257	Hällemöllan 2,Rönnäng	-	29/32	971111	600	627	572	676	676	99		55	72					
225	50	Vestas	272	Agrivind,Grötlingbo	J5g	29/30	980110	580	428	412	485	485	98		56	82					
225	50	Vestas	372	Luttraverket,Liden Luttra	-	29/31	981217	380	146	305	59	59	100								
225	50	Vestas	368	Ann-EL-i,Hångsdala	D7h	29/30	990104	370	384	341	431	431	100		37	62					
225	50	Vestas	375	Gesvinto, Skåls Vind,Näs	I5f	29/30	990508	620	529	505	628	628	99		73	83					
225	50	Vestas	761	Lunden 2,Gårdhems-Lunde	B8c	29/32	040426	310	266	222	291	291	100		31	60					
225	50	Vestas	885	Bränneriet,Vänersnäs	C8g	29/31	060201	250			20	20	100		20	62					
230		Enercon	308	Strömmaskolan,Sätilla	B6i	30/52	980509	400	204	172	165	165	100		10	44					
250		WindWorld	156	Ång-EL,Veinge	C4e	29/41	951123	365	323	286	363	363	100		26	61					
250		WindWorld	157	Ax-El,Genevad	C4e	29/41	951124	420	182	303											
250		WindWorld	208	Nya Skottorp 1,Skottorp	-	29/41	960514	420													
250		WindWorld	185	Orr-El,Örreberg	C4e	29/40	960515	390	382	346	422	422	100		33	56					
250		WindWorld	187	Värestorps Vind,Värestorp	C4b	29/41	960529	325	320	288	370	370	100		27	55					
250		WindWorld	198	Åkersdal,Glimminge	C3g	29/40	960606	448	196												
250		WindWorld	203	Bosse 1,Näs	I5i	29/41	960701	550	435		13	13	100								
250		WindWorld	205	Agro 1,Lummelunda	J7a	29/42	960718	483	373	322	430	430	99		60	83					
250		WindWorld	206	Agro 2,Lummelunda	J7a	29/42	960719	483	373	342	272	272	100		26						
250		WindWorld	212	Bosse 2,Näs	I5i	29/41	960928	550		512											
250		WindWorld	591	Kalmar Energi, Degerhamn,	-	29/30	961025	563	493	425	440	440	100		59	71					
250		WindWorld	589	Kalmar Energi, Degerhamn,	-	29/30	961025	563	493	430	374	374	100		32	38					
250		WindWorld	590	Kalmar Energi, Degerhamn,	-	29/30	961025	563	493	196	62	62	41		21						
250	50	NEG Micon	53	Silvia af,Flatgarn	H11b	26/30	920810	342													
250	50	NEG Micon	78	Justinia af Galtabäck,Galta	B5f	26/30	930903	440													
400		Vestas	35																		

Ny *	Effekt (kW)		Fabrikat	Nr Anläggning	Placering	D/H	I drift	Ber MWh	2005 MWh	2006 MWh	2007 MWh	12mån MWh	12mån %	Månad MWh	Tid %	Hindertid (tim)			
	Hög	Låg														Benämning, Ort	Karta	(m)	MS
490	WindWorld	135	Kastlösavind,Kastlösa	G4c	37/42	950711	1100	939	823	1086	1086	100	100	115	66				
490	WindWorld	140	Hablingbovind 2,Hablingbo	I5i	37/41	950801	1225	996	1006	1195	1195	100	100	146	79				
490	WindWorld	139	Hablingbovind 1,Hablingbo	I5i	37/41	950801	1225	884	894	1127	1127	100	100	99	64				
490	WindWorld	170	JMR Vindfarm Victoria,Näs	I5i	37/41	951215	1150	898	903	1055	1055	100	100	102	70				
500	Vestas	543	Slitevind III,Näs	I5f	39/41	930209	1350	1092	1039	1288	1288	99	153	81				5	
500	Vestas	504	Seglaberga IV,L.Tjärby	C4e	39/40	930701	1000	735	538	782	782	100	100	64					
500	Vestas	80	Molly Tängen,Orust	A7i	39/41	930923	1350	1166	994	1314	1314	99	105	65					
500	Vestas	90	Elektro Glitne,Näs	I5f	39/41	931220	1200	1121	1030	1305	1305	99	157	79				5	
500	Vestas	91	Rehn Kraft I,Näs	I5f	39/41	931221	1200	1023	972	1196	1196	99	143	79					
500	Vestas	103	Storegården,Ås	C8d	39/41	940428		636	521	690	690	98	52	44					133
500	Vestas	108	Stavar Bursvind,Näs	I5f	39/41	940826	1200	1221	1156	1404	1404	100	165	82					
500	Vestas	114	Barsebäck III,Barsebäck	C2h	39/40	941017	1150	1028	935	1138	1138	100	114	64					
500	Vestas	551	Vindudd V,Grötlingbo	J5g	39/41	941115	1050	1026	932	1114	1114	98	133	80					
500	Vestas	550	Vindudd IV,Grötlingbo	J5g	39/41	941115	1050	1016	924	1090	1090	98	133	75					
500	Vestas	127	Ingeborg,Hogenäset	A8f	39/39	950125	1100	1057	954	1146	1146	99	95	61	25				
500	Vestas	124	Sophie Hogenäset,Sotenäs	A8f	39/41	950131	1100	1084	969	1133	1133	100	85	55					
500	Vestas	125	Häckenas Betty,Vadstena	E8f	39/41	950209	1120	895	762	1030	1030	100	110	77					
500	Vestas	128	Sönnertorp I,Sönnertorp	C4a	39/41	950213	890	968	771	999	999	100	81	56					
500	Vestas	552	Slitevind VII,Näs	I5f	39/41	950316	1200	1001	949	1245	1245	99	139	80					
500	Vestas	553	Ryftes Maria,Näs	I5f	39/41	950316	1200	992	925	1219	1219	99	137	82					
500	Vestas	131	Sönnertorp II,V:a Karup	C4a	39/40	950331	890	996	888	1044	1044	100	104	64					
500	WindWorld	151	ID481,Näs	I5f	37/41	950927	1250	970	841										
500	WindWorld	150	ID480,Näs	I5f	37/41	950927	1200	928	900	487	487	100	131	82					
500	WindWorld	561	BEA 1,Näs	I5f	37/41	951001	1200	773	414	1041	1041	100	133	81					
500	WindWorld	158	Linds,Näs	I5f	37/41	951001	1200	877	951	1278	1278	100	150	83					
500	WindWorld	152	Ahlsten Energi AB,Näs	I5f	37/41	951002	1250	1009	796	1115	1115	100	147	83					
500	Enercon	147	Ruuthsbo I,Ruuthsbo	D1h	40/42	951020	1500	1225	1134	1378	1378	99	154	90					
500	WindWorld	153	LSG (fd Vindkomp. 1),Näs	I5f	37/41	951101	1150	815	760	1049	1049	100	97	70					
500	WindWorld	554	Greifenstein Wind AB 1,Nä	I5f	37/41	951116	1150	777	473	925	925	100	105	76					
500	WindWorld	155	ID485,Näs	I5f	37/41	951120	1200	858	866	1101	1101	100	127	82					
500	WindWorld	555	Greifenstein Wind AB 2,Nä	I5f	37/41	951120	1150	819	644	908	908	100	124	75					
500	WindWorld	564	BEA 2c,Näs	I5f	37/41	951210	1217	839	924	1201	1201	100	139	82					
500	WindWorld	562	BEA 2a,Näs	I5f	37/41	951210	1217	786	966	1194	1194	100	134	78					
500	WindWorld	563	BEA 2b,Näs	I5f	37/41	951210	1217	939	864	1092	1092	100	114	57					
500	WindWorld	168	Burgstein Wind,Näs	I5f	37/41	951214	1150	857	819	1053	1053	100	115	76					
500	WindWorld	167	ID 491,Näs	I5f	37/41	951214	1200	933	464	1074	1074	100	135						
500	Enercon	566	Slitevind X,Smöjen	J7c	40/50	951215	1300	1205	1123	1104	1104	100	112	68					
500	WindWorld	162	Lucia af Boholmen,Hammar	D10d	37/41	951219	800	657	301	700	700	100	78	59					
500	Enercon	567	Slitevind XI,Furillen	J7c	40/50	951219	1400	1267	1237	1361	1361	100	160	94					
500	WindWorld	171	Grupp 8,Näs	I5f	37/41	951220	1200	831	532	756	756	81	115	81					
500	Enercon	568	Slitevind XII,Furillen	J7c	40/50	951220	1400	1296	1239	1371	1371	100	166	94					
500	WindWorld	559	Annelöv I,Landskrona	C2h	37/41	951220		822	780	732	732	100	81	65					
500	WindWorld	172	Si-Vind,Lysekil	A8f	37/40	951221	950	757	738	848	848	100	39	46					
500	Enercon	565	Slitevind IX,Smöjen	J7c	40/50	951222	1300	1075	1030	1072	1072	100	132	89					
500	Vestas	186	Åstorp 1,Åstorp	C3e	39/40	960216	860	783	668	822	822	95	69	60					
500	WindWorld	560	Annelöv II,Landskrona	C2h	37/41	960307		770	739	959	959	100	80	74					
500	Enercon	182	Slitevind XIV,Larsbo Glem	D1i	40/50	960513	1300	1262	1211	1388	1388	100	144	90					
500	Enercon	181	Slitevind XIII,Larsbo Glemm	D1i	40/50	960513	1300	1174	1208	1429	1429	100	147	90					
500	Enercon	184	Slitevind XV,Rynges S	D2a	40/50	960515	1300	1030	1019	1277	1277	100	120	87					
500	Enercon	183	Slitevind XVI,Rynges N	D2a	40/50	960515	1300	1128	1067	1337	1337	100	127	87					
500	WindWorld	195	Ärröd,Ärröd	D2h	37/41	960523	710	812	97										
500	WindWorld	238	Månstorps Gärd,Laholm	D4b	37/41	960619	800												
500	WindWorld	572	Kullavind,Nyhamnsläge	B3i	37/41	960620		925	835	1121	1121	100	87	67					
500	WindWorld	571	Kullamöllan,Nyhamnsläge	B3i	37/41	960620		836	841	1096	1096	100	78	64					
500	Vestas	519	Värpinge Clara,Lund	C2e	39/40	960711	1050	786	711	945	945	100	80	60					
500	Enercon	209	Österlervind II,Simris	E2a	40/42	960825	1380	1362	1280	1365	1365	98							
500	WindWorld	218	Trollenäs,Trollenäs	C2i	37/41	960829		426	653	818	818	100	78	65					
500	WindWorld	216	Legevind,Legeved	E3a	37/41	960904	600	333	480	658	658	100	58	65					
500	Enercon	230	Hog 2,Stenungsund	B7g	40/42	961003	1050	942	911	1034	1034	95	101	84					
500	Enercon	229	Hog 1,Stenungsund	B7g	40/42	961003	1050	848	787	897	897	94	93	82					
500	WindWorld	219	Billinge Energi,Näs	I5f	37/41	961004	1400	231	1002	940	940	100							
500	Enercon	593	Humlekärr 2,Humlekärr	A8f	40/42	961024	1300	1175	859	1428	1428	98	116	80	4				
500	Enercon	592	Humlekärr 1,Humlekärr	A8f	40/42	961024	1300	1200	1191	1469	1469	99	117	82					
500	Enercon	237	Slitevind XVIII,Eriksfält S Ö	D1i	40/50	961211	1300	1377	1328	1555	1555	100	151	90					
500	Enercon	236	Slitevind XVII,Eriksfält N Ö	D1i	40/50	961211	1300	1384	1364	1595	1595	100	156	92					
500	Vestas	239	Åstorp 2,Åstorp	C3e	39/40	970204	950	735	725	916	916	99	77	59					
500	Vestas	247	Lovisa,Örby	C3a	39/40	970825	950	806	750	884	884	95	76	62					
500	Enercon	267	Ryftes Kristina,Fole	J6g	40/65	971218	1200	851	834	982	982	100	107	95					
500	Enercon	264	Isak,Klinterhamn	-	40/50	971219	1300	1004	651	843	843	86	98	78					
500	Enercon	270	Kyrkebys 2,Hangvar	J7b	40/65	971220	1200	913	868	998	998	100	108	93					
500	Enercon	263	Windbyggarna 1,Lärbro	J7b	40/65	971220	1100	891	804	832	832	100	0	0					
500	Enercon	269	Kyrkebys 1,Hangvar	J7b	40/65	971220	1200	917	844	717	717	100	4						
500	Vestas	291	Täppeshusen 1,Höganäs	C3d	39/40	980402	1050	822	760	464	464	100							
500	Vestas	292	Täppeshusen 2,Höganäs	C3d	39/40	980402	1050	832	763	445	445	100							
500	Enercon	317	St. Herresta II,St. Herresta	D2b	40/65	980712	1420	1320	1227	1480	1480	100	148	92					
500	Enercon	314	St. Herresta I,St. Herresta	D2b	40/65	980712	1420	1428	1353	1608	1608	100	156	92					
500	Enercon	358	Rydsgård I,Ville 61:8	D2a	40/65	981118	1400	1205	1105	1374	1374	100	126	80					
500	Enercon	355	Kadesjö II,Trunnerup 9:4	D2a	40/65	981119	1400	1246	1163	1376	1376	100	137	85					
500	Enercon	354	Kadesjö I,Trunnerup 9:4	D2a	40/65	981119	1400	1234	1150	1437	1437	100	140	87					

Ny *	Effekt (kW)		Fabrikat	Nr Anläggning	Placering	D/H	I drift	Ber MWh	2005 MWh	2006 MWh	2007 MWh	12mån MWh	12mån %	Månad MWh	Tid %	Hindertid (tim)				
	Hög	Låg														Benämning, Ort	Karta	(m)	MS	YNS
600	Vestas	556	Utteros,Tväåker	B5f	42/41	951018	1200	1201	1143	1368	1368	100	131	57						
600	Vestas	146	Bromöllan 1,Brommö	D9e	42/40	951019	1100	966	824	988	988	100	117	66						
600	Vestas	159	Hansamöllan,Värpinge	C2e	42/41	951205	1150	974	882	1126	1126	100	89	54						
600	Vestas	160	Ryftes Karolina,Näs	I5f	42/41	951215	1400	1032	1002	1334	1334	99	149	74						3
600	Vestas	161	Forsa Vind, Elvira,Näs	I5f	42/41	951215	1400	1026	986	1185	1185	82	149	75						1
600	Vestas	164	BEA 5,Näs	I5f	42/41	951220	1400	1058	1046	1349	1349	94	156	76						
600	Vestas	165	Tornfalken, Näs,Näs	I5f	42/41	951221	1400	993	1021	1358	1358	99	155	75						4
600	Vestas	166	Siral,Näs	I5f	42/41	951221	1700	1410	1171	1706	1706	99	193	80						
600	Vestas	175	Älvi,Näs	I5f	42/41	960105	1400	963	899	1209	1209	99	141	69						
600	Vestas	180	Vårdkasberget,Härnösand	I17g	44/40	960501	1100	1339	1220	1086	1086	100	102	52						
600	Vestas	188	Hjärtholmen Görel,Göteborg	B7a	44/40	960502	1450	1530	1409	1645	1645	100	149	64						
600	Vestas	189	Hjärtholmen Boel,Göteborg	B7a	44/40	960502	1450	1428	1196	1457	1457	100	140	63						
600	Vestas	193	Risholmen Eivind,Göteborg	B7a	44/40	960503	1450	1176	1271	1502	1502	100	140	62						
600	Vestas	190	Risholmen Elvira,Göteborg	B7a	44/40	960503	1450	1139	1370	1142	1142	100	149	64						
600	Vestas	191	Risholmen Elin,Göteborg	B7a	44/40	960506	1450	1356	1337	1343	1343	100	55	35						
600	Vestas	192	Risholmen Elida,Göteborg	B7a	44/40	960506	1450	1365	1181	1495	1495	100	140	61						
600	Vestas	194	Lövstaviken 8,Falkenberg	B5c	42/40	960601	1500	1433	649	935	935	100								
600	WindWorld	202	Stjerneman,Göteborg	B7a	42/42	960601	1325	1109												
600	Vestas	574	Stora Bjärs 2,Stenkyrka	J7a	44/40	960703	1100	888	817	981	981	99	112	76						
600	Vestas	204	Håberg 1,Flo	C8d	44/50	960726	938	897	680	940	940	100	83	56						
600	Vestas	505	Seglaberga V,L.Tjärby	-	44/45	960916		895	741	1005	1005	100	79							
600	Vestas	210	BEA 8,När	J5h	44/50	960917	1300	952	984	1200	1200	99	142	73	27					
600	Vestas	211	Burgvind, Rigges1,När	J5h	44/50	960920	1300	1079	1015	1161	1161	98	141	70	52					
600	Vestas	588	Gipsön 12,Landskrona	C2g	42/41	961008	1500	935	912	1324	1324	100	120							
600	Vestas	587	Gipsön 11,Landskrona	C2g	42/41	961008	1500	1188	930	1241	1241	99	116	61						
600	Vestas	586	Gipsön 10,Landskrona	C2g	42/41	961008	1500	1099	1078	1336	1336	99	130	63						
600	Vestas	585	Gipsön 9,Landskrona	C2g	42/41	961008	1500	1231	1165	1413	1413	99	142	65						
600	Vestas	583	Gipsön 7,Landskrona	C2g	42/41	961008	1500	1247	1130	1416	1416	100	143	64						
600	Vestas	577	Gipsön 1,Landskrona	C2g	42/41	961008	1500	1092	927	1203	1203	98	123	62						
600	Vestas	584	Gipsön 8,Landskrona	C2g	42/41	961008	1500	1281	1188	1455	1455	100	150	66						
600	Vestas	582	Gipsön 6,Landskrona	C2g	42/41	961014	1500	1231	1197	1403	1403	100	142	65						
600	Vestas	578	Gipsön 2,Landskrona	C2g	42/41	961014	1500	1100	1048	1107	1107	98	92	47	96					
600	Vestas	579	Gipsön 3,Landskrona	C2g	42/41	961014	1500	1149	1112	1317	1317	99	130	63						
600	Vestas	580	Gipsön 4,Landskrona	C2g	42/41	961014	1500	1110	1166	1391	1391	100	147	62						
600	Vestas	581	Gipsön 5,Landskrona	C2g	42/41	961014	1500	1186	1127	1368	1368	99	140	61						
600	NEG Micon	228	Duesgård,Tanumshede	A9c	43/46	961015	1160	896	820	1004	1004	97	90	70						
600	NEG Micon	227	Tannam,Tanumshede	A9f	43/46	961015	1130	862	797	844	844	94	64	61						
600	Vestas	231	Dalom,Hemsö	I18a	44/40	961027	1165	901	827	715	715	100								
600	Vestas	225	Kulle 16,Näs	I5i	44/50	961119	1300	980	1034	1268	1268	98	154	72						
600	Vestas	224	Kulle 14,Näs	I5i	44/50	961119	1300	910	1040	1264	1264	98	156	72						
600	Vestas	222	Ryftes Hulda,Havdhem	I5i	44/50	961119	1300	1062	1055	1272	1272	99	149	76						5
600	Vestas	223	Ekebo Kraft, Gustav,Havd	I5i	44/50	961120	1300	961	943	1121	1121	92	133	74						4
600	Vestas	232	Lin Vind,Ledberg	F8e	44/41	961203	875	680	554	771	771	100	80	68						
600	WindWorld	242	Stjarnarps gods,Eldsberga	-	42/42	970301	950	776	670	765	765	100	79	51						
600	Vestas	249	Backmöllan,Väggarp	C2i	44/50	970924	1150	1105	1022	1234	1234	100	106	59						
600	Vestas	248	Slättäng,Slättäng	C2i	44/50	970929	1100	976	847	947	947	100	109	63						
600	Vestas	290	Vivian,Visingö	-	44/40	971025	1300	949	935	1186	1186	100	124	67						
600	WindWorld	271	Skorteby, Storebror,Mantor	F8e	42/45	971108	1000													
600	WindWorld	312	Hofby Vind, Ysby,Kövlinge	C4b	42/49	971108	930	918	849	1105	1105	100	76	59						
600	Vestas	261	Victoria,Hogenäset	-	44/45	971110	1300	1313	1178	1395	1395	99	121	59						
600	Vestas	289	Lagmansberga,Skänninge	-	44/55	971118	1023	1057	927	1215	1215	100	121	77						
600	WindWorld	260	Nya Skottorp 2,Skottorp	-	42/50	971120	1000	970	835	1071	1071	100	81	55						
600	Vestas	280	Trärike, Helga,Björkö	H17c	44/55	971121	1190	908	937	1065	1065	100	114	85						
600	WindWorld	259	Vallberga Gärd II,Vallberga	-	42/50	971124	1000	836												
600	WindWorld	309	Björkliden,St. Isie	C1i	42/45	971125	1490	1321	1149	1472	1472	99	156	71						
600	WindWorld	258	Mellby Kraft AB 1,Trulstorp	-	42/50	971211	1030	496												
600	WindWorld	311	Lilla Isie,Lilla Isie	C1i	42/45	971212	1500	1023	1110	1676	1676	100	163	70						
600	Vestas	265	Rehn Kraft II, Näs,Näs	I5f	44/40	971221	1620	1445	1370	1656	1656	99	196	79						
600	Vestas	266	Tornsvan,Slite	J7b	44/55	971229	1220	820	793	919	919	99	102	72	4					4
600	WindWorld	296	Färvind,Kastlösa	G4c	42/40	980201	1280	979	1057	802	802	100								
600	WindWorld	306	Kastlösa Väst V16,Kastlösa	G4c	42/40	980201	1250	963	902	682	682	100	97	48						
600	WindWorld	299	Kastlösa Väst V11,Kastlösa	G4c	42/40	980201	1300	1139	1014	862	862	100								
600	WindWorld	298	Kastlösa Väst V7,Kastlösa	G4c	42/40	980201	1250	950	831	895	895	100	95	46						
600	WindWorld	302	Kastlösa Väst V10,Kastlösa	G4c	42/40	980201	1230	914	916	1001	1001	100	131	59						
600	WindWorld	303	Kastlösa Väst V13,Kastlösa	G4c	42/40	980201	1210	842	759	1034	1034	100	113	61						
600	WindWorld	297	Kastlösa Väst V5,Kastlösa	G4c	42/40	980201	1300	1240	465	1079	1079	100	163	63						
600	WindWorld	300	Kastlösa Väst V8,Kastlösa	G4c	42/40	980201	1210	926	844	1125	1125	100	128	60						
600	WindWorld	301	Kastlösa Väst V9,Kastlösa	G4c	42/40	980201	1220	1013	819	1038	1038	100	89	40						
600	WindWorld	304	Kastlösa Väst V14,Kastlösa	G4c	42/40	980201	1200	654	739	1048	1048	100	107	48						
600	WindWorld	295	Kastlösa Väst V3,Kastlösa	G4c	42/40	980201	1280	1188	925	1256	1256	100	145	62						
600	WindWorld	305	Kastlösa Väst V15,Kastlösa	G4c	42/40	980201	1220	466	774	712	712	100	100	49						
600	WindWorld	294	Kastlösa Väst V2,Kastlösa	G4c	42/40	980201	1280	1122	1100	1221	1221	100	136	65						
600	WindWorld	287	Mellby Östanvind,Mellby	C4b	42/50	980301	1000	407	619	1153	1153	100	84	60						
600	WindWorld	282	Lilla Tjärby Gärd,Lilla Tjärby	C4e	42/50	980301	1000	968	877	1175	1175	100	90	56						
600	WindWorld	286	Västan Vind,Mellby	C4b	42/50	980301	1000	909	692	1129	1129	100	88	58						
600	WindWorld	293	Björnsgränd,Laholm	C4b	42/50	980312	1000	906	715	857	857	100	75	55						
600	WindWorld	285	Ängsholm,Genevad	C4e	42/50	980401	950	1024												

Ny *	Effekt (kW) Hög	Fabrikat Lag	Nr	Anläggning Benämning, Ort	Placering Karta	D/H (m)	I drift	Ber MWh	2005	2006	2007	12mån	12mån	Månad MWh	Tid %	Hindertid (tim)				
									2005 MWh	2006 MWh	2007 MWh	12mån MWh	12mån %			MS	YNS	OYS	PU	OPS
600	WindWorld	344	Kastlösa Väst V6,Kastlösa	G4c	42/40	981001		1043	964	1299	1299	100	152	65						
600	WindWorld	345	Kastlösa Väst V12,Kastlösa	G4c	42/40	981001	1210	847	785	809	809	100	70	40						
600	WindWorld	361	Sydvind,Menlösa Gärd	-	42/50	981101	930	849	762	1031	1031	100	77	51						
600	WindWorld	349	Kövlinge Vind,Kövlinge	-	42/50	981101	1000	914	805	1111	1111	100	81	58						
600	WindWorld	350	Mammarps Vind,Mammarp	-	42/50	981101	1000	1017	915	1118	1118	100	92	60						
600	Vestas	370	Elinor Ruuthsbo,Bjåresjö	D2b	44/45	990120	1325	1080	1011	813	813	100								
600	Vestas	369	Elise Ruuthsbo,Bjåresjö	D2b	44/45	990120	1325	942	923	693	693	100								
600	Enercon	419	Fjälkinge 2,Fjälkinge	E3a	44/65	990912	1300	1028	975	1219	1219	100	107	88						
600	Enercon	418	Fjälkinge 1,Fjälkinge	E3a	44/65	990913	1300	968	910	1159	1159	100	100	85						
600	Enercon	397	Lennart, Bjälbo,Skänninge	F8d	44/65	991001	1300	1274	1118	1450	1450	100	137	94						
600	Enercon	415	Virke 2,Kävlinge	C2i	44/65	991028	1350	1393	1299	1481	1481	100	128	79						
600	Enercon	414	Virke 1,Kävlinge	C2i	44/65	991028	1350	1316	1245	1524	1524	100	139	84						
600	Enercon	417	Skarhult 2,Skarhult	C2i	44/65	991101	1350	1165	1146	1436	1436	100	126	81						
600	Enercon	416	Skarhult 1,Skarhult	C2i	44/65	991103	1350	1207	1171	1435	1435	100	127	78						
600	Enercon	420	Tjärby,Laholm	C4e	44/46	991112	1200	955	846	1097	1097	100	54	61						
600	Enercon	403	Kyrkeby 4, Hangvar	J7b	44/65	991130	1400	1067	1002	1127	1127	100	111	91						
600	Enercon	402	Kyrkeby 3, Hangvar	J7b	44/65	991130	1400	1061	984	1083	1083	100	85	65						
600	Enercon	439	Skörpinge,Ångelholm	C3h	44/67	000213	1450	1221	1112	1388	1388	100	102	76						
600	Enercon	440	Genevad,Laholm	C4e	44/67	000301	1500	1146	1047	1298	1298	100	95	81						
600	Enercon	437	Freja Olsång,Olsång	G3d	44/46	000706	1250	1103	1063	1280	1280	100	143	72						
600	Enercon	456	Ö. Karaby, Ö. Karaby	C2i	44/65	001201	1300	1552	1448	1739	1739	100	148	86						
600	Enercon	454	Brönneslöv 1,Brönneslöv	C2i	44/65	001201	1350	1255	1166	1481	1481	100	136	82						
600	Enercon	457	Kornheddinge Mölla,Kornhe	C2f	44/65	001201	1300	1295	1254	1603	1603	100	150	84						
600	Enercon	455	Brönneslöv 2,Brönneslöv	C2i	44/65	001201	1350	1229	1199	1466	1466	100	136	83						
600	Enercon	459	Skagsudde,Skagsudde	J19a	44/65	001231	1400	1842	1725	1811	1811	100	217	93						
600	Enercon	472	Kristinetorp 4,Kristinetorp	D2g	44/65	010201	1350	1352	1172	1518	1518	100	124	84						
600	Enercon	469	Kristinetorp 1,Kristinetorp	D2g	44/65	010201	1350	1271	1140	1434	1434	100	116	83						
600	Enercon	471	Kristinetorp 3,Kristinetorp	D2g	44/65	010201	1350	1372	1204	1513	1513	100	123	82						
600	Enercon	470	Kristinetorp 2,Kristinetorp	D2g	44/65	010201	1350	1320	1122	1457	1457	100	114	82						
600	Enercon	486	Heden,Heden	C3e	44/65	010401	1350	1258	1147	1445	1445	100	124	81						
600	Enercon	489	Rynge III,Rynge	D2a	44/50	010601	1350	1270	1229	1505	1505	100	142	79						
600	Enercon	613	Skarhult 4,Skarhult	C2i	44/65	010901	1350	1257	1205	1510	1510	100	134	81						
600	Enercon	612	Skarhult 3,Skarhult	C2i	44/65	010901	1350	1201	1189	1460	1460	100	127	83						
600	Enercon	620	Allmag,Orust	B8a	44/65	011101	1250	873	719	925	925	100	60	69						
600	Enercon	631	Balkåkra Vind,Balkåkra	D1h	44/56	020116	1500	1454	1349	1651	1651	100	169	87						
600	Enercon	634	Vallsås 1,Vallsås	D2b	44/65	020201	1350	1143	1123	1392	1392	100	132	83						
600	Enercon	635	Vallsås 2,Vallsås	D2b	44/65	020201	1350	1141	1079	1352	1352	100	129	84						
600	Enercon	640	Falköping,Skörstorp	D7h	44/65	020301	1250	1122	1026	1289	1289	100	111	71						
600	Enercon	641	Ramsåsa,Ramsåsa	D2b	44/65	020501	1350	1204	1124	1410	1410	100	135	84						
600	Enercon	672	Möllebacken 1,Nosaby	E3a	44/65	021105	1250	992	892	1158	1158	100	93	78						
600	Enercon	673	Möllebacken 2,Nosaby	E3a	44/65	021105	1250	990	905	1155	1155	100	95	84						
600	Enercon	679	Köpingsvik,Köpingsvik	H5a	44/65	021212	1400	1352	1261	1502	1502	100	123	83						
600	Enercon	713	Bast, Artur,Norra Härene	C8f	44/65	030412	1150	1169	1055	1298	1298	100	128	77						
600	Enercon	712	Bast, Rune,Norra Härene	C8f	44/65	030412	1150	1169	1040	1299	1299	100	128	77						
600	Enercon	754	Bure 3,Bureå	L22d	44/65	031001	1333	1049	930	937	937	100	107	92						
600	Enercon	753	Bure 2,Bureå	L22d	44/65	031001	1333	984	859	910	910	100	106	91						
600	Enercon	752	Bure 1,Bureå	L22d	44/65	031001	1333	981	866	796	796	100	103	90						
600	Enercon	745	Lörby 2, Krok,Lörby	E3b	44/65	031201	1270	1021	924	1157	1157	100	98	67						
600	Enercon	744	Lörby 1, Toke,Lörby	E3b	44/65	031201	1270	943	916	1138	1138	100	115	80						
600	Enercon	746	Susekulla,Susekulla	G3g	44/65	031207	1100	916	872	1087	1087	100	99	76						
600	Enercon	747	Nolby,Nolby	A8f	44/65	040101	1250	1172	1091	1347	1347	100	122	76						
600	Enercon	765	Målajord,Målajord	E5f	44/65	040611	1030	729	747	889	889	100	69	60						
600	Enercon	771	Valterslund 1,Valterslunds	D2c	44/65	040630	1600	1605	1559	1835	1835	100	182	89						
600	Enercon	772	Valterslund 2,Valterslunds	D2c	44/65	040702	1600	1650	1542	1882	1882	100	184	90						
600	120 Bonus	243	Olsvenne 1,Näs	I5f	44/50	970303	1500	1232	1213	1533	1533	99	179	90						
600	120 Bonus	262	Viking Vind,Löddeköpinge 2	C2h	44/41	971003	1040	1033	971	1216	1216	100	110	79						
600	120 Bonus	252	Skårbo 2,Tanumshede	A9f	44/50	971101	1170	956	844	1015	1015	98	75	55	10				111	
600	120 Bonus	256	Skårbo 6,Tanumshede	A9f	44/50	971113	1170	839	770	916	916	99	76	66						
600	120 Bonus	255	Skårbo 5,Tanumshede	A9f	44/50	971114	1170	972	893	1066	1066	98	95	69						
600	120 Bonus	254	Skårbo 4,Tanumshede	A9f	44/50	971114	1170	939	853	919	919	91	89	64					92	
600	120 Bonus	253	Skårbo 3,Tanumshede	A9f	44/50	971114	1170	1058	874	1101	1101	93	95	70						
600	120 Bonus	251	Skårbo 1,Tanumshede	A9f	44/50	971118	1170	960	893	905	905	85	98	70						
600	120 Bonus	274	Monica af Olserröd,Olserröd	D2i	44/40	971201	1160	894	853	1047	1047	100	99	77						
600	120 Bonus	275	Magnhild af Magnelund,Eld	-	44/30	971201	1100	972	903	1131	1131	100	80	77						
600	120 Bonus	268	Oskar, Fredriksskans,Gävle	H13e	44/50	971209	1050	608	568	84	84	100								
600	120 Bonus	366	Gabriel,Torsholmen	B7a	44/55	980401	1250	1183	1169	1325	1325	100	139	80						
600	120 Bonus	341	Holmsund Vindkraftstn,Hol	K20e	44/50	980617	1100	1217	1105	1190	1190	100	139	90						
600	120 Bonus	334	Maria,Mellböda	H5h	44/45	980801	1200	1094	959	1133	1133	100	98	81						
600	120 Bonus	337	Anna Slitevind,Mellböda	H5h	44/45	980801	1200	1145	1033	1187	1187	100	102	80						
600	120 Bonus	333	Eva,Mellböda	H5h	44/45	980801	1200	1011	902	1098	1098	100	96	80						
600	120 Bonus	335	Susanna,Mellböda	H5h	44/45	980801	1181	1062	1228	1228	1228	100	101	81						
600	120 Bonus	336	Rebecka Slitevind,Mellböda	H5h	44/45	980801	1200	925	793	1024	1024	100	79	75						
600	120 Bonus	347	Rodovålen 2,Rodovålen	E16e	44/40	981007	1200	1427	1180	1225	1225	100	106	76						
600	120 Bonus	339	Biegg-ål'mai,Suorva	I28g	44/40	981013	1000	1485	1644	1587	1587	96	153	77	3					
600	120 Bonus	378	Solvik 3,Maglarp	C1h	44/50	990525	1500	1505	1549	1638	1638	93								

Ny *	Effekt (kW)		Fabrikat	Nr Anläggning	Placering	D/H I drift	Ber MWh	2005 MWh	2006 MWh	2007 MWh	12mån MWh	12mån %	Månad MWh	Tid %	Hindertid (tim)					
	Hög	Låg													Benämning, Ort	Karta	MS	YNS	OYS	PU
660			Vestas	424	Piteå Haraholmen S2,Hara	L24b	47/55	991104	1450	861	763	764	764	99	85	66	1		6	
660			Vestas	423	Piteå Haraholmen N1,Hara	L24b	47/55	991212	1450	778	717	497	497	98	80	65				
660			Vestas	406	Storugns 2,Lärbro	J7b	47/55	991215	1551	1150	1050	1249	1249	99	131	77				
660			Vestas	421	Brinkagården,Brinkagården	C3b	47/55	991215	1450	1542	1449	1737	1737	100	150	67				
660			Vestas	430	Råby 1,Ödeshög	E8b	47/55	991215	1500	1408	1046	1498	1498	96	168	73				
660			Vestas	405	Storugns 1,Lärbro	J7b	47/47	991217	1534	1109	1010	1182	1182	99	119	75				
660			Vestas	408	Storugns 4,Lärbro	J7b	47/55	991218	1528	1186	1082	1237	1237	99	131	73				
660			Vestas	407	Storugns 3,Lärbro	J7b	47/55	991218	1530	1126	1075	1249	1249	98	136	77				
660			Vestas	409	Storugns 5,Lärbro	J7e	47/55	991219	1534	1222	1114	1267	1267	99	142	76				
660			Vestas	410	Storugns 6,Lärbro	J7b	47/55	991220	1576	1088	988	1167	1167	99	127	74				
660			Vestas	425	Nordmaling Järnasklubb,Jä	J19i	47/55	991221	1410	843	855									
660			Vestas	436	Månsagården,Uvered	-	47/50	000105	1100	1030	863	1031	1031	100						
660			Vestas	433	Eveboda III,Eveboda	E8c	47/55	000508	1425	1278	1132	1384	1384	100	153	70				
660			Vestas	432	Eveboda II,Eveboda	E8c	47/55	000508	1425	1248	1131	1442	1442	100	152	70				
660			Vestas	431	Eveboda I,Eveboda	E8c	47/55	000508	1425	1234	1094	1360	1360	100	110	58				
660			Vestas	435	Skäggs 3,Väske	J6g	47/50	000705	1510	1119	1060	1228	1228	97	120	85	25			
660			Vestas	434	Skäggs 1,Väske	J6g	47/50	000705	1510	990	1007	1166	1166	95	120	88	6			
660			Vestas	445	Gunnön 2,Karlshamn	E3f	47/55	000908	1600	990	893	1042	1042	100	121	65				
660			Vestas	446	Gunnön 3,Karlshamn	E3f	47/55	000908	1600	1010	862	1211	1211	100	126	60				
660			Vestas	444	Gunnön 1,Karlshamn	E3f	47/55	000908	1600	955	882	1160	1160	100	128	63				
660			Vestas	447	Ruth, Ingelstorp,Ingelstorp	C3e	47/55	000914	1350	1267	1126	1286	1286	100	110	69				
660			Vestas	458	Helan,Hovby	D3c	47/45	001124	1150	879	789	1041	1041	100	86	72				
660			Vestas	453	Nordanstigsv. 4,Stocka	H16b	47/55	001206	1386	787	764	726	726	100	90	74				
660			Vestas	448	Nordanstigsv.1,Stocka	H16b	47/55	001206	1333	705	666	747	747	100	74	69				
660			Vestas	450	Nordanstigsv.3,Stocka	H16b	47/55	001206	1300	683	660	731	731	100	76	68				
660			Vestas	449	Nordanstigsv.2,Stocka	H16b	47/55	001206	1327	670	651	712	712	100	71	67				
660			Vestas	467	Ö-vik Fanbyn, Herta,Husum	J19e	47/55	001229	1601	1538	1337	1477	1477	92	177	76				
660			Vestas	460	Ö-vik Själnön, Ada,Husum	J19e	47/55	001229	1534	1367	1000	1269	1269	92	154	76				
660			Vestas	465	Ö-vik Fanbyn, Fredrika,Hus	J19e	47/55	001229	1525	1480	1168	1358	1358	93	152	71	3			38
660			Vestas	466	Ö-vik Fanbyn, Gertrud,Hus	J19e	47/55	001229	1534	1431	1249	1336	1336	91	163	75				
660			Vestas	463	Ö-vik Fanbyn, Dagny,Husu	J19e	47/55	001229	1495	1425	1150	1325	1325	93	149	72				
660			Vestas	462	Ö-vik Fanbyn, Camilla,Hus	J19e	47/55	001229	1523	1394	1159	1273	1273	94	152	73				
660			Vestas	464	Ö-vik Själnön, Ely,Husum	J19e	47/55	001229	1534	1332	1117	1244	1244	92	146	72				
660			Vestas	461	Ö-vik Fanbyn, Beda,Husum	J19e	47/55	001229	1540	1286	1265	1396	1396	92	167	76				
660			Vestas	473	Täppeshusen 3,Höganäs	C3d	47/50	010110	1500	1208	701									
660	200		Vestas	478	Måsinge 1,Båstad	C4a	47/40	010401	1600	1344	1201	1470	1470	100	127	74				
660	200		Vestas	331	Ventosum 9,Falkenberg	B5f	47/60	980901	1250	920	1080	1212	1212	100	58	39				
660	200		Vestas	330	Ventosum 8,Falkenberg	B5f	47/60	980901	1250	1019	1053	1185	1185	100	128	66				
660	200		Vestas	332	Ventosum 10,Falkenberg	B5f	47/60	980901	1250	1194	1115	1195	1195	100						
660	200		Vestas	329	Ventosum 7,Falkenberg	B5f	47/60	980901	1250	1109	1044	746	746	100	127	67				
660	200		Vestas	324	Ventosum 2,Falkenberg	B5f	47/60	980917	1250	1193	996	1099	1099	100	138	69				
660	200		Vestas	325	Ventosum 3,Falkenberg	B5f	47/60	980917	1250	918	1124	1279	1279	100	63	36				
660	200		Vestas	323	Ventosum 1,Falkenberg	B5f	47/60	980917	1250	1126	1154	1372	1372	100	140	68				
660	200		Vestas	326	Ventosum 4,Falkenberg	B5f	47/60	980918	1250	1196	1152	1289	1289	100	64	39				
660	200		Vestas	327	Ventosum 5,Falkenberg	B5f	47/60	980921	1250	1107	1128	1218	1218	100	133	70				
660	200		Vestas	328	Ventosum 6,Falkenberg	B5f	47/60	980921	1250	1277	1047	1102	1102	100	66	40				
660	200		Vestas	351	Värövind Värö I,Värö	B6b	47/55	981112	1400	1151	1081	1302	1302	100	123	69				
660	200		Vestas	352	Värövind Värö II,Värö	B6b	47/55	981112	1400	1153	1119	1284	1284	100	128	68				
660	200		Vestas	353	Värövind Värö III,Värö	B6b	47/55	981112	1400	1202	1158	1330	1330	100	138	68				
660	200		Vestas	371	Sam Öckerövind,Pinan	-	47/50	990110	1700	1759	1406	1835	1835	100	139	75				
660	200		Vestas	374	Skåls 1,Näs	I5f	47/45	990506	1700	1434	1343	1764	1764	99	205	86				
660	200		Vestas	377	Tjelvar Bursvind,Näs	I5f	47/45	990507	1700	1620	1566	1622	1622	100	218	87				
660	200		Vestas	376	Slitevind XIX,Näs	I5f	47/45	990507	1850	1713	1631	1915	1915	98	221	88				
660	200		Vestas	429	Slättäng 2,Slättäng	C2i	47/55	991001	1500	1344	1244	1483	1483	100	125	77				
660	200		Vestas	398	Ranåker,Skara	D8d	47/65	991006	1000	956	867	1000	1000	100	77	64				
660	200		Vestas	426	Halvan,Hovby	D3c	47/45	991230	1150	895	799	930	930	100	83	72				
660	200		Vestas	443	Levide 3,Näs	I5f	47/45	001007	1600	1309	1286	1607	1607	99	185	77				
660	200		Vestas	441	Levide 1,Näs	I5f	47/45	001007	1600	1353	1331	1692	1692	99	190	82				
660	200		Vestas	442	Levide 2,Näs	I5f	47/45	001008	1600	1369	1324	1649	1649	99	194	86				
660	200		Vestas	628	Eksbo,Hönsinge	C1i	47/40	010406	1590	1417	1197	1423	1423	100	157	77				
660	200		Vestas	627	Brönnestad 2,Brönnestad,	C1i	47/40	010406	1585	1400	1257	1662	1662	100	162	78				
660	200		Vestas	626	Brönnestad 1,Brönnestad,	C1i	47/40	010406	1585	1346	1336	1687	1687	100	160	78				
660	200		Neg Micon	490	Västanby I,Lund	C2h	48/55	010601	1680	1517	1628	1840	1840	100	158	81				
660	200		Neg Micon	491	Västanby II,Lund	C2h	48/55	010601	1680	1518	1609	1646	1646	100	147	81				
660	200		Neg Micon	696	Bjåresjö 2,Bjåresjö	D2b	48/55	020101	1600	1489	1345	1760	1760	100	169	83				
660	200		Neg Micon	695	Bjåresjö 1,Bjåresjö	D2b	48/55	020101	1600	1506	1457	1775	1775	100	179	83				
660	200		Vestas	639	Hovby, Chaplin,Hovby	D3c	47/45	020131	1150	332	875	1054	1054	100	80	72				
660	200		Vestas	660	Agri II,Näs	I5f	47/	021126	1905	1885	1796	2166	2166	97	237	89				
750	175		NEG Micon	348	Rodovälén 3,Rodovälén	E16e	44/50	981023	1200	1428	1260	1216	1216	100	104	57				
750	200		NEG Micon	310	Gislöv 2,Gislöv	C1i	44/50	980417	1600	1540	1496	1611	1611	100	184	79				
750	200		NEG Micon	360	Vanstad Kommungård,Sjöb	D2e	48/55	981104	1370	1371	1300	1631	1631	100	151	79				
750	200		NEG Micon	373	Ångalid,Torriösa	C3b	48/55	990115	1470	1527	1432	1751	1751	100	142	82				
750	200		NEG Micon	392	Solvik Nr 7,Maglarp	C1h	48/50	990625	2140	2069	1943	2348	2348	100	198	90				
750	200		NEG Micon	391	Solvik Nr 6,Maglarp	C1h	48/50	990628	2140	2050	1986	2086	2086	100	202	90				
750	200		NEG Micon	390	Solvik Nr 5,Maglarp	C1h	48/50	990630	2140	2133	2035	2385								

Ny *	Effekt (kW)		Fabrikat	Nr	Anläggning	Placering	D/H	I drift	Ber	2005	2006	2007	12mån	12mån	Månad	Tid	Hindertid (tim)				
	Hög	Låg															Benämning,	Ort	Karta	(m)	MWh
800	Enercon	803	NEWTON,Vårsås	D8f	48/78	050715	1600	354	1092	1481	1481	100	136	78							
800	Enercon	807	Simona Vindkraft Leringen,	D8c	48/76	050901	1500	404	1143	1458	1458	100	120	73							
800	Enercon	816	Gästgivaregårdens Lamme	D8b	48/76	050905	1700	410	1579	2048	2048	100	193	75							
800	Enercon	805	Stavf El,Vårsås	-	48/76	050915	1532	344	1091	1437	1437	100	124	78							
800	Enercon	806	Windy,Vårsås	E8d	48/76	050919	1400	331	1029	1368	1368	100	126	81							
800	Enercon	826	Skallmeja Väster,Skallmeja	C8f	48/76	051013	1700	275	1546	1949	1949	100	183	82							
800	Enercon	817	Hangelösa 1,Hangelösa	D8g	48/76	051015	1527	352	1390	1798	1798	100	166	81							
800	Enercon	818	Stenökra, Lilla Lunden,Lilla	D8g	48/76	051015	1500	283	1292	1589	1589	100	146	83							
800	Enercon	827	Helleberg 1,Helleberg	C8f	48/50	051027	1400	262	1153	1543	1543	100	155	81							
800	Enercon	819	Skeby 3,Broby	D8g	48/76	051028	1500	328	1384	1796	1796	100	171	76							
800	Enercon	838	Beateberg 1,Knislinge	D3f	48/65	051223	1150	18	757	1021	1021	100	78	66							
800	Enercon	828	Klevberget Hällevadsholm,	A9c	48/76	060220	1800		1282	1951	1951	100	165	75							
800	Enercon	839	Hattefjäll,Hällevadsholm	B9a	48/76	060220	1585		1371	2092	2092	100	181	79							
800	Enercon	837	Naglarp 1,Kinnarp	D7g	48/76	060323	1622		905	1569	1569	100	128	75							
800	Enercon	836	Askers Via,Odensbacken	F10b	48/76	060401	1400		925	1546	1546	100	160	78							
800	Enercon	841	Kalmarsund Vind,Degerha	G3i	48/50	060719	2000		1081	2226	2226	100									
800	Enercon	849	Hällingama, idA,Ollebacke	F20a	48/74	060915	2000		499	1969	1969	100	214	86							
800	Enercon	852	Kvismaren 2,Odensbacken	F10c	48/76	061101	1420		343	1404	1404	100	154	88							
800	Enercon	854	Bränna,Skänning	F8d	48/76	070101	1550			1495	1495	100	166	92							
800	Enercon	865	Torseröds Vindkraftpark 6,T	A9f	48/55	070131	1550			1105	1105	100	124	74							
800	Enercon	864	Torseröds Vindkraftpark 5,T	A9f	48/55	070131	1550			1228	1228	100	133	75							
800	Enercon	861	Torseröds Vindkraftpark 2,T	A9f	48/55	070131	1550			941	941	100	119	69							
800	Enercon	860	Torseröds Vindkraftpark 1,T	A9f	48/55	070131	1550			1487	1487	100	153	76							
800	Enercon	862	Torseröds Vindkraftpark 3,T	A9f	48/55	070131	1550			1255	1255	100	98	65							
800	Enercon	863	Torseröds Vindkraftpark 4,T	A9f	48/55	070131	1550			1099	1099	100	120	70							
800	Enercon	866	Kvamen vindkraft,Kvamen	D8g	53/73	070505	1500			989	989	100	166	77							
800	Enercon	873	Härjevads Vind,Härjevad	C8f	53/75	070525	1700			1128	1128	100	197	78							
800	Enercon	874	Gömta Vind,Gömta	D8e	53/75	070601	1500			809	809	100	138	73							
800	Enercon	877	Rangeltorp 1,Rangeltorp	C8c	53/75	070614	1430			747	747	100	140	82							
800	Enercon	875	Elin 1,Göteve Liden 2	D7g	53/75	070628	1800			857	857	100	159	76							
800	Enercon	886	Lovene,Kållands Åsaka	C8f	53/73	070801	1800			807	807	100	178	82							
800	Enercon	876	Söderbodane 1,Söderboda	C9g	53/53	070830	1500			388	388	100	113	72							
800	Enercon	883	Hackegården 1,Mjölby	F8d	48/63	070912	1800			347	347	100	136	94							
800	Enercon	884	Hackegården 2,Mjölby	F8d	48/63	070921	1800			354	354	100	134	94							
800	Enercon	887	Torkelsrud,Valbo Ryr	B8h	53/73	071017	1800			266	266	100	120	71							
800	Enercon	954	Askegården,Skänninge	F8d	53/73	071211	1600														
850	Vestas	468	Lanna 1, Lidköping,Lanna	C8f	52/49	001228	1350	1520	1351	1673	1673	100	163	75							
850	Vestas	487	Roxett,Näsby	F8f	52/55	010116	1470	1058	898	1187	1187	100	121	81							
850	Vestas	719	Grimskullen,Grimskullen M	D7g	52/65	010405	1800	1425	1359	1650	1650	100	145	63							
850	Vestas	600	Millingstorp I,Millingstorp	E8c	52/65	010524	1870	1519	1407	1531	1531	100	163	76							
850	Vestas	488	Skog 1,Söne	C8i	52/65	010601	1870	1759	1501	1882	1882	100	175	80							
850	Vestas	601	Runnestad I,Runnestad	E8c	52/65	010803	1915	1702	1544	1933	1933	100	198	87							
850	Vestas	615	Bränneberg 2,Jung	C8f	52/49	010825	1400	1437	1290	1601	1601	100	159	74							
850	Vestas	614	Bränneberg 1,Jung	C8f	52/49	010825	1400	1365	1241	1509	1509	100	147	73							
850	Vestas	603	Ö-vik Inger,Norrväge	J19a	52/55	010827	2160	1283	1186	1276	1276	99	182	79							
850	Vestas	602	Högbj I,Högbj	F8d	52/65	010906	1660	1385	1203	1550	1550	100	158	89							
850	Vestas	604	Ö-vik Gun,Norrväge	J19a	52/55	010928	2160	1072	1263	961	961	98	187	79	1	4			2		
850	Vestas	632	Spargodt,Tågarp	C3b	52/65	011108	1850	1865	1815	2139	2139	100	188	81							
850	Vestas	621	Råby 2,Ödeshög	E8b	52/55	011201	1935	1741	1557	1942	1942	100	211	85							
850	Vestas	625	Herrgårdsvind,Hogstad	F8d	52/65	020110	1705	1559	1467	1780	1780	100	162	86							
850	Vestas	622	Vitåkra,Everöd Brogård	D2c	52/55	020115	1950	1639	1539	1942	1942	100	187	75							
850	Vestas	624	Kampa 1,Kampagården Sm	D7h	52/65	020128	1765	1571	1382	1724	1724	100	146	65							
850	Vestas	633	Ingrid Ylva Bjälbo,Bjälbo	F8d	52/74	020202	1900	1867	1722	2113	2113	100	204	91							
850	Vestas	623	Skog 2,Söne	C8i	52/74	020204	2000	1922	1643	2041	2041	100	188	75							
850	Vestas	629	Hill Mill,Rök	E8c	52/65	020218	1850	1589	1410	1794	1794	100	180	83							
850	Vestas	630	Bårstad,Borghamn	E8f	52/55	020222	2030	1833	1622	2108	2108	100	218	91							
850	Vestas	636	Häckenås III,Borghamn	E8f	52/50	020226	1955	1893	1684	2202	2202	100	220	91							
850	Vestas	638	Långben, Långlöt,Långlöt	H4g	52/65	020314	1500	1525	1464	1753	1753	100	175	76							
850	Vestas	648	Kärragården,Bjåresjö	D2b	52/55	020913	1800	1244	1615	1803	1803	100	206	78							
850	Vestas	649	Kärragården K4R,Bjåresjö	D2b	52/55	020913	1800	1752	1545	1802	1802	100	199	74							
850	Vestas	671	Skeby 1,Källby	D8g	52/49	021002	1300	1051	938	1202	1202	100	96	68							
850	Vestas	650	Hovgården I,Hov	E8f	52/55	021004	1750	1585	1466	1674	1674	100	177	84							
850	Vestas	669	Runnestad III,Runnestad	E8c	52/65	021017	1850	1627	1453	1120	1120	100	192	87							
850	Vestas	668	Runnestad II,Runnestad	E8c	52/65	021023	1850	1493	1498	1876	1876	100	191	86							
850	Vestas	657	Kulle 9 Havdhem,Havdhem	I5i	52/55	021029	1730	1648	1548	1803	1803	98	208	86	1				3		
850	Vestas	653	Kulle 5 Havdhem,Havdhem	I5i	52/55	021029	1700	1533	1503	1798	1798	99	194	87	2				3		
850	Vestas	651	Kulle 3 Havdhem,Havdhem	I5i	52/55	021029	1800	1594	1476	1763	1763	98	201	87							
850	Vestas	659	Kulle 11 Nås,Havdhem	I5i	52/55	021029	1820	1612	1524	1772	1772	97	229	86						4	
850	Vestas	652	Kulle 4 Havdhem,Havdhem	I5i	52/55	021029	1740	1485	1484	1763	1763	98	195	87							
850	Vestas	654	Kulle 6 Havdhem,Havdhem	I5i	52/55	021029	1720	1492	1478	1743	1743	98	197	86	1					4	
850	Vestas	655	Kulle 7 Havdhem,Havdhem	I5i	52/55	021029	1690	1610	1484	1688	1688	96	202	86						2	
850	Vestas	656	Kulle 8 Havdhem,Havdhem	I5i	52/55	021029	1730	1569	1516	1769	1769	99	205	86						4	
850	Vestas	658	Kulle 10 Nås,Nås	I5i	52/55	021029	1760	1596	1587	1838	1838	98	209	87						3	
850	Vestas	666	Wenersnäs,Wenersnes	C8g	52/65	021118	1900	1575	1386	1663	1663	100	142	78							
850	Vestas	667	Håberg 2,Gråstorp	C8d	52/74	021216	1774	1683	1394	1869	1869	100	161	74							
850	Vestas	670	Götarsvik, Caroline,Götarsv	F10f	52/74	021220	1710	1285	1165	1361	1361	100	154	77							
850	Vestas																				

Ny *	Effekt (kW)		Fabrikat	Nr Anläggning	Placering	D/H I drift	Ber MWh	2005 MWh	2006 MWh	2007 MWh	12mån MWh	12mån %	Månad MWh	Tid %	Hindertid (tim)					
	Hög	Låg													Benämning, Ort	Karta	(m)	MS	YNS	OYS
850	Vestas	707	Uvereds Vindkraftfför. V1,Uv	C8f	52/50	030615	1250	1404	1231	1476	1476	100	150	69						
850	Vestas	724	Grebban 3, Tanumshede,T	A9f	52/50	030706	1600	1504	1440	1571	1571	100	143	67						
850	Vestas	720	Stora Lund,Stora Lund	D8g	52/74	030714	1500	1539	1330	1393	1393	100	147	70						
850	Vestas	722	Frittorp,Sparlösa Frittorp	C8e	52/74	030714	1700	1645	1485	1850	1850	100	175	71						
850	Vestas	721	Skeby 2,Källby	D8g	52/49	030723	1200	1199	1023	1324	1324	100	120	64						
850	Vestas	749	Sparlösa,Sparlösa	C8e	52/65	030901	1650	1583	1406	1699	1699	100	100	38						
850	Vestas	723	Erikstorp 2,Lundsbrunn	D8h	52/74	031024		1325	1181	1306	1306	100								
850	Vestas	731	Elvinda, Rocklunda,Rocklu	F8g	52/65	031103	1600	1572	1441	1808	1808	100	182	87						
850	Vestas	730	Skeby/Tungelunda III,Väder	E8c	52/74	031107	1800	1769	1656	2022	2022	100	183	87						
850	Vestas	729	Skeby/Tungelunda II,Väder	E8c	52/74	031107	1800	1745	1633	1943	1943	100	151	78						
850	Vestas	727	Valla Vind,Rök	E8c	52/65	031107	1700	1505	1441	1873	1873	100	190	85						
850	Vestas	728	Skeby/Tungelunda I,Väders	E8c	52/74	031107	1800	1732	1592	1861	1861	100	171	87						
850	Vestas	726	Glänäs Vind,Väderstad	E8c	52/65	031115	1700	1722	1542	1910	1910	100	190	84						
850	Vestas	725	Kärrets Gård II,Långås	B5f	52/74	031125	1760	1642	1619	1851	1851	100	153	65						
850	Vestas	734	Stavlösa Vind III,Stavlösa	F8d	52/65	031205	1750	1727	1588	1784	1784	100								
850	Vestas	733	Stavlösa Vind II,Stavlösa	E8f	52/65	031205	1750	1749	1609	2001	2001	100	199	88						
850	Vestas	732	Stavlösa Vind I,Stavlösa	E8f	52/65	031205	1750	1667	1411	1980	1980	100	195	86						
850	Vestas	739	Mofalla Laggarebolet,Lagga	E8d	52/65	031210		1387	1303	1508	1508	100	121	69						
850	Vestas	748	Björnskaullen, Kajsa,Ljungda	C18f	52/65	031211	1900	1282	1411	1423	1423	100	144	58						
850	Vestas	743	Heås, Sibräcka,Sibräcka	B7g	52/60	040121	1900	2330	2073	2387	2387	100	200	53						
850	Vestas	751	Stenkil,Stenskilsvarv, Varv	F8g	52/65	040128	1700	1429	1313	1707	1707	100	178	85						
850	Vestas	766	Andersfält, 1SYD,Tönnersa	C4e	52/65	040131	1700	1451	1332	1734	1734	100	119	70						
850	Vestas	768	Andersfält, 3 NORR,Törnne	C4e	52/65	040131	1750	1593	1480	1909	1909	100	129	69						
850	Vestas	767	Andersfält, 2 MITT,Tönners	C4e	52/65	040131	1750	1629	1461	1813	1813	100	118	68						
850	Vestas	764	Ölanda,Istrum	D8h	52/74	040225	1400	1274	1148	1389	1389	99	119	65						
850	Vestas	760	Tyskagården,Näs	D7h	52/74	040318	1800	1563	1504	1789	1789	100	155	68						
850	Vestas	762	Kvismaren 1,Odensbacken	F10c	52/74	040401	1430	1362	1234	1461	1461	100	160	81						
850	Vestas	770	Långeryd II,Långeryd	F-92d	52/65	040506	1750	1762	1634	1971	1971	100	207	87						
850	Vestas	769	Långeryd I,Långeryd	F8d	52/65	040506	1750	1766	1651	2040	2040	100	215	89						
850	Vestas	773	Brunnstorp Källby,Broby-Br	D8g	52/74	040713	1500	1507	1325	1678	1678	100	167	69						
850	Vestas	784	St Wahlby,Väderstad	F8d	52/74	041206	1850	1785	1665	2077	2077	100	194	87						
850	Vestas	794	Blås ut Vind AB,Lundsbrun	D8g	52/74	041213	1500	1525	1331	1564	1564	100	150	67						
850	Vestas	785	Tägneby Vind I,Tägneby	E8b	52/65	041215	2000	2117	1650	2327	2327	100	249	88						
850	Vestas	842	Vannborga Övra,Borgholm	H5a	52/44	041231	1700	548	805	1981	1981	100	188	79						
850	Vestas	843	Vannborga Nedra,Borgholm	H5a	52/44	041231	1700	626	2008	2224	2224	100	198	78						
850	Vestas	788	Isberget III,Skonberga	F8e	52/74	050103	1600	1462	1415	1463	1463	100								
850	Vestas	786	Isberget I,Skonberga	F8e	52/74	050103	1600	1415	1454	1793	1793	100	170	88						
850	Vestas	787	Isberget II,Skonberga	F8e	52/74	050103	1600	1407	1393	1719	1719	100	158	86						
850	Vestas	796	Ova Vind,Lundsbrunn	D8g	52/74	050116	1500	1311	1367	1705	1705	100	162	72						
850	Vestas	795	Kilabacken Vind AB,Lunds	D8g	52/74	050118	1550	1468	1544	1818	1818	100	176	68						
850	Vestas	797	Ryda Vind AB,Ryda	C8b	52/74	050127	1600	1402	1543	1717	1717	100								
850	Vestas	799	Storön,Storön	M25c	52/65	050201	1700	1645	1585	1704	1704	100	242	88						
850	Vestas	800	Hunflen, Ferdinand 20615,	E13a	52/65	050403	1800	1446	2064	2259	2259	100	234	90						
850	Vestas	801	Hunflen, Vilhelm 20616,Äpp	E13a	52/65	050504	1800	1299	1655	1897	1897	100	212	90						
850	Vestas	802	Viglunda,Skara	D8d	52/72	050517	1600	855	1380	1720	1720	100	153	69						
850	Vestas	848	Örum Ystad,Örum	D2c	52/65	050520	2400	0	482	1582	1582	96	137	60						
850	Vestas	820	Lönhult,Lönhults gård	C3d	52/74	051017	1875	422	1951	2299	2299	100	188	76						
850	Vestas	804	Östest-kröket,Tännås	C17f	52/55	051124	1900	602	2676	2710	2710	100	254	85						
850	Vestas	840	Uljeberg,Uljebergs Säteri	F8e	52/74	051221	1400		1306	1529	1529	100	146	85						
850	Vestas	844	Ekekullen,Dintestorp	D7h	52/74	051228	1650		1462	1574	1574	100	146	69						
850	Vestas	853	Lyckevind Istrum,Istrum	D8e	52/74	061130	1400		200	1414	1414	99	122	67						
850	Vestas	855	Brönnestad 3,Brönnestad B	C1i	52/52	070206	2050			1717	1717	100	210	76						
850	200	Vestas	693	Nils, Almåsa,Almåsaaberget	E19g	52/55	021008	2162	1701	1761	1797	1797	100	173	75					
850	200	Vestas	718	Tomten flo,Gråstorp	C8d	52/74	030630	1786	1664	1441	1817	1817	100	153	67					
850	200	Vestas	740	Östergården, Skara,Skånin	D8d	52/74	031215	1650	1497	1363	1721	1721	100	154	68					
850	200	Vestas	789	Kroka 1,Söderåkra	G4b	52/74	041128	1890	1166	1124	1404	1404	100	143	69					
900		Neg Micon	851	OBV2, Hjällö,Hjo	E8a	52/60	050726	1700	203	1401	1575	1575	100	109	60					
900	200	NEG Micon	482	Äppelbovind ek.för,Hunnfle	E13a	52/49	001217	1600	2201	1955	2107	2107	100	204	81					
900	200	NEG Micon	618	Greby,Greby Samfällighet	G4i	52/55	001229	1652	1447	1343	1197	1197	100	162	77					
900	200	NEG Micon	483	Klimpfjäll 1,Klimpfjäll	F23d	52/49	010116		1288	749	76	76	11	48	25	44			420	
900	200	NEG Micon	484	Klimpfjäll 2,Klimpfjäll	F23d	52/49	010116		1118	766	1254	1254	96	158	70	9			1	
900	200	NEG Micon	485	Klimpfjäll 3,Klimpfjäll	F23d	52/49	010116		1110	759	1446	1446	96	160	67	10			1	23
900	200	NEG Micon	493	Dömestorp 2,Laholm	C4b	52/55	010614	1650	897	1329	1702	1702	100	135	70					
900	200	NEG Micon	498	Viscaria 5,Viscaria	J29h	52/49	010901	1655	1295	1060	1305	1305	100	140	64					
900	200	NEG Micon	496	Viscaria 3,Viscaria	J29h	52/49	010901	1896	1441	1346	1484	1484	100	148	74					
900	200	NEG Micon	497	Viscaria 4,Viscaria	J29h	52/49	010901	1837	1469	1308	1470	1470	100	150	75					
900	200	NEG Micon	495	Viscaria 2,Viscaria	J29h	52/49	010901	1784	1386	1312	1390	1390	100	136	65					
900	200	NEG Micon	499	Viscaria 6,Viscaria	J29h	52/49	010901	1709	1441	1330	1480	1480	100	150	75					
900	200	NEG Micon	494	Viscaria 1,Viscaria	J29h	52/49	010918	1846	1364	1195	1341	1341	100	148	63					
900	200	NEG Micon	694	Össjö boställe,Össjö	C3h	52/72	020101		1628	1566	1913	1913	100	162	78					
900	200	NEG Micon	737	Badane 3,Kättilstorp	D7h	52/72	030910		1426	1280	1574	1574	100	140	69					
900	200	NEG Micon	736	Badane 2,Kättilstorp	D7h	52/72	030911		1434	1275	1562	1562	100	137	70					
900	200	NEG Micon	755	Kuling I,Falkenberg	B5f	52/60	040107	1930	1458	1417	1640	1640	100	149	66					
900	200	NEG Micon	757	Kuling III,Falkenberg	B5f	52/60	040107	1930	1500	1427	1706	1706	100	179	71					
900	200	NEG Micon	758	Kuling IV,Falkenberg	B5f	52/60	040107	1930	1514											

Ny *	Effekt (kW)		Fabrikat	Nr Anläggning	Placering	D/H I drift	Ber MWh	2005 MWh	2006 MWh	2007 MWh	12mån MWh	12mån %	Månad MWh	Tid %	Hindertid (tim)					
	Hög	Låg													Benämning, Ort	Karta	MS	YNS	OYS	PU
1500	GE Wind En	642	Assmäsa 1,Assmäsa	D2b	70,5/65	020712	3475	1990	2350	1871	1871	97	304	75	87					
1500	GE Wind En	644	Assmäsa 3,Assmäsa	D2b	70,5/65	020712	3475	1549	2201	1652	1652	96	291	73	69					
1500	GE Wind En	643	Assmäsa 2,Assmäsa	D2b	70,5/65	020712	3475	1819	2278	1812	1812	96	301	74	71					
1500	Enercon	645	Hedagården 1,Hedagården	C3b	66/65	020901	3700	3585	3414	4074	4074	100	353	90						
1500	Enercon	646	Hedagården 4,Hedagården	C3b	66/65	020901	3700	3496	3408	3979	3979	100	336	86						
1500	Enercon	647	Hedagården 5,Hedagården	C3b	66/65	020901	3700	3492	3159	3528	3528	100	312	87						
1500	Enercon	676	Hedagården 3,Hedagården	C3b	70/65	030101	3700	3499	3226	3897	3897	100	335	88						
1500	Enercon	677	Hedagården 6,Hedagården	C3b	70/65	030101	3700	3430	3247	3944	3944	100	336	91						
1500	Enercon	675	Hedagården 2,Hedagården	C3b	70/65	030101	3700	3454	3281	3690	3690	100	202	54						
1500	Enercon	714	Annevind 1,Annelöv	C2h	70/65	030615	3700	3307	3276	3883	3883	100	346	90						
1500	Enercon	715	Annevind 2,Annelöv	C2h	70/65	030615	3700	3399	3269	3907	3907	100	337	90						
1500	Enercon	888	Nygårdshus 2,Eslov	-	66/65	041001	4200		634	3807	3807	100	324	84						
* 1500	Enercon	889	p.Olofsson Energi,Eslov	D2g	70/86	041101	4100			3484	3484	100	290	83						
1500	Vestas	783	Offerdal Råshön 7,Ånge	1287h	82/78	041203	3955	3866	4077	4262	4262	100	390	74						
1500	Vestas	781	Offerdal Råshön 5,Ånge	E19g	82/78	041203	4032	4035	3683	4061	4061	100	376	73						
1500	Vestas	778	Offerdal Råshön 2,Ånge	E19g	82/78	041205	4319	4479	4528	4478	4478	100	395	72						
1500	Vestas	782	Offerdal Råshön 6,Ånge	E19g	82/78	041205	4054	3643	4130	1643	1643	100	0	0						
1500	Vestas	777	Offerdal Råshön 1,Ånge	E19g	82/78	041207	4031	3595	2698	4011	4011	100	354	70						
1500	Vestas	779	Offerdal Råshön 3,Ånge	E19g	82/78	041208	3613	4017	4219	4084	4084	100	371	74						
1500	Vestas	780	Offerdal Råshön 4,Ånge	E19g	82/78	041208	4023	3895	4186	3931	3931	100	247	50						
1500	Vestas	811	Aapua 3,Aapua	M27i	82/78	050928	4140	1567	4179	4356	4356	96	460	65	170	8				
1500	Vestas	812	Aapua 4,Aapua	M27i	82/78	050928	4344	1563	4542	4750	4750	94	491	62	38	88				
1500	Vestas	813	Aapua 5,Aapua	M27i	82/78	050928	4397	1625	4671	4500	4500	86	575	74	53	74				
1500	Vestas	814	Aapua 6,Aapua	M27i	82/78	050928	4500	1767	4610	4599	4599	93	534	70	86	5				
1500	Vestas	815	Aapua 7,Aapua	M27i	82/78	050928	4613	1634	4831	5138	5138	98	604	82	1	2				
1500	Vestas	810	Aapua 2,Aapua	M27i	82/78	050929	4232	1667	4152	4592	4592	92	649	88	8	10	2			
1500	Vestas	809	Aapua 1,Aapua	M27i	82/78	051003	4465	1510	4689	5103	5103	97	630	78	17	32	2			
1500	300 Vestas	387	Slitevind XXV,Smöjen	J7c	66/67	990824	3970	5096	3075	3329	3329	98	417	77	2					
1500	300 Vestas	386	Slitevind XXIV,Smöjen	J7c	66/67	990824	4119	2507	2466	3349	3349	95	416	87	3					
1500	300 Vestas	389	Slitevind XXVII,Smöjen	J7c	66/67	990826	4298	3172	3611	3860	3860	98	457	74						
1500	300 Vestas	388	Slitevind XXVI,Smöjen	J7c	66/67	990828	4266	3395	3169	3723	3723	98	443	86	2					
1500	300 Vestas	422	Svireg, Skåls 12,Näs	l5f	66/67	000121	4550	3792	3692	3859	3859	84	507	86						
1500	300 Vestas	476	Storugns 9,Lärbro	J7e	66/78	010310	3497	3066	2957	3077	3077	93	355	93						
1500	300 Vestas	475	Storugns 8,Lärbro	J7e	66/78	010313	3430	3197	2924	3378	3378	98	339	93						
1500	300 Vestas	474	Storugns 7,Lärbro	J7e	66/78	010317	3377	2556	2785	3066	3066	96	273	77	108					
1500	300 Vestas	617	Sigwards 3,Näs	l5f	66/80	011108	4500	4062	4115	4964	4964	97	531	89						
1500	400 NEG Micon	699	Digerberget,Digerberget	D17c	72/62	020101	3800	2926	2557	2486	2486	100	205	58						
1500	400 NEG Micon	833	Mungseröd 4,Mungseröd	A9f	72/67	060131	2800		2027	2567	2567	100	240	74						
1500	400 NEG Micon	830	Mungseröd 1,Mungseröd	A9f	72/67	060131	2800		2387	3096	3096	100	275	74						
1500	400 NEG Micon	835	Mungseröd 6,Mungseröd	A9f	72/67	060131	2800		2423	2981	2981	100	266	76						
1500	400 NEG Micon	831	Mungseröd 2,Mungseröd	A9f	72/67	060131	2800		2239	2892	2892	100	266	75						
1500	400 NEG Micon	832	Mungseröd 3,Mungseröd	A9f	72/67	060131	2800		2218	2986	2986	100	271	74						
1500	400 NEG Micon	834	Mungseröd 5,Mungseröd	A9f	72/67	060131	2800		2471	3129	3129	100	280	77						
1750	Vestas	637	Gråsjön,Kallsedet	D20d	66/60	001108	3000	262	1540											
1800	Vestas	858	Stenbrona 1,Stenbrona-Sal	C8f	90/95	070204	5200			5297	5297	100	493	69						
1800	Vestas	859	Stenbrona 2,Stenbrona-Sal	C8f	90/95	070204	5200			5402	5402	100	529	75						
1950	0 Enercon	856	Värlinge 1,Stehag	C2i	82/78	070119	5500			3569	3569	100	501	94						
1950	0 Enercon	857	Värlinge 2,Stehag	C2i	82/78	070309	5500			2948	2948	100	338	67						
1950	0 Enercon	868	Stora Istad,Stora Istad	H5a	82/78	070501	5500			3307	3307	100	493	91						
1950	0 Enercon	871	Stora Istad,Stora Istad	H5a	82/78	070501	5500			2752	2752	100	463	81						
1950	0 Enercon	870	Stora Istad,Stora Istad	H5a	82/78	070501	5500			3349	3349	100	483	90						
1950	0 Enercon	869	Stora Istad,Stora Istad	H5a	82/78	070501	5500			3180	3180	100	484	90						
1950	0 Enercon	872	Stora Istad,Stora Istad	H5a	82/78	070501	5500			3262	3262	100	503	83						
2000	Vestas	738	Skåls Näs, Slitevind XXIX,S	l5f	80/78	031214	6000	5363	5413	6151	6151	98	597	88						
2000	Vestas	790	Västraby 1 SV,Löberöd	D2g	80/78	040806	4800	4757	4451	4943	4943	100	473	78						
2000	Vestas	791	Västraby 2 NV,Västraby	D2g	80/78	040806	4800	4445	4169	4247	4247	100	450	70						
2000	Vestas	792	Västraby 3 SO,Västraby	D2g	80/78	040806	4800	4493	4256	4503	4503	100	415	77						
2000	Vestas	793	Västraby 4 NO,Västraby	D2g	80/78	040806	4800	4437	3959	4850	4850	100	394	72						
2000	Enercon	774	Orup 1,Rolsberga	D2g	70/65	041201	3500	2994	3087	3836	3836	100	348	80						
2000	Enercon	821	Långå 1,Långå	D17e	70/85	051007	5400	292	3702	4208	4208	100	454	92						
2000	Enercon	822	Långå 2,Långå	D17e	70/85	051017	5400	756	4052	3972	3972	100	447	90						
2000	Enercon	823	Långå 3,Långå	D17e	70/85	051024	5400	343	3926	4357	4357	100	483	91						
2000	Enercon	824	Långå 4,Långå	D17e	70/85	051031	5400	661	4105	4414	4414	100	420	66						
2000	Enercon	825	Långå 5,Långå	D17e	70/85	051108	5400	655	3436	3874	3874	100	456	91						
2000	Enercon	845	Odarslöv 1,Eslov	C2f	70/64	060720	4900		1819	4840	4840	100	456	88						
2000	Enercon	846	Odarslöv 2,Eslov	C2i	70/64	060720	4900		1833	4482	4482	100	435	90						
2000	Enercon	847	Odarslöv 3,Eslov	C2i	70/64	060720	4900		1658	4467	4467	100	392	87						
2000	Vestas	878	Hornberget 1,Aspliden	I23e	90/80	070111	6000			2309	2309	100	769	91						
2000	Vestas	882	Hornberget 5,Aspliden	I23e	90/80	070111	6000			1930	1930	100	776	79						
2000	Vestas	881	Hornberget 4,Aspliden	I23e	90/80	070111	6000			2191	2191	100	849	83						
2000	Vestas	879	Hornberget 2,Aspliden	I23e	90/80	070111	6000			2162	2162	100	724	89						
2000	Vestas	880	Hornberget 3,Aspliden	I23e	90/80	070111	6000			2619	2619	100	819	85						
* 2000	Vestas	939	Stortrappen,Lyngby	D2i	90/95	071201	5200			505	505	100	505	92						
2000	500 NEG Micon	687	Yttre Stengrund 2,Offshore	G3d	72/60	010930	6000	5128	3778	4385	4385	80	428	70	134					
2000	500 NEG Micon	690	Yttre Stengrund 5,Offshore	G3d	72/60	010930	6000	4485	3132											

Karta över verkens placering

