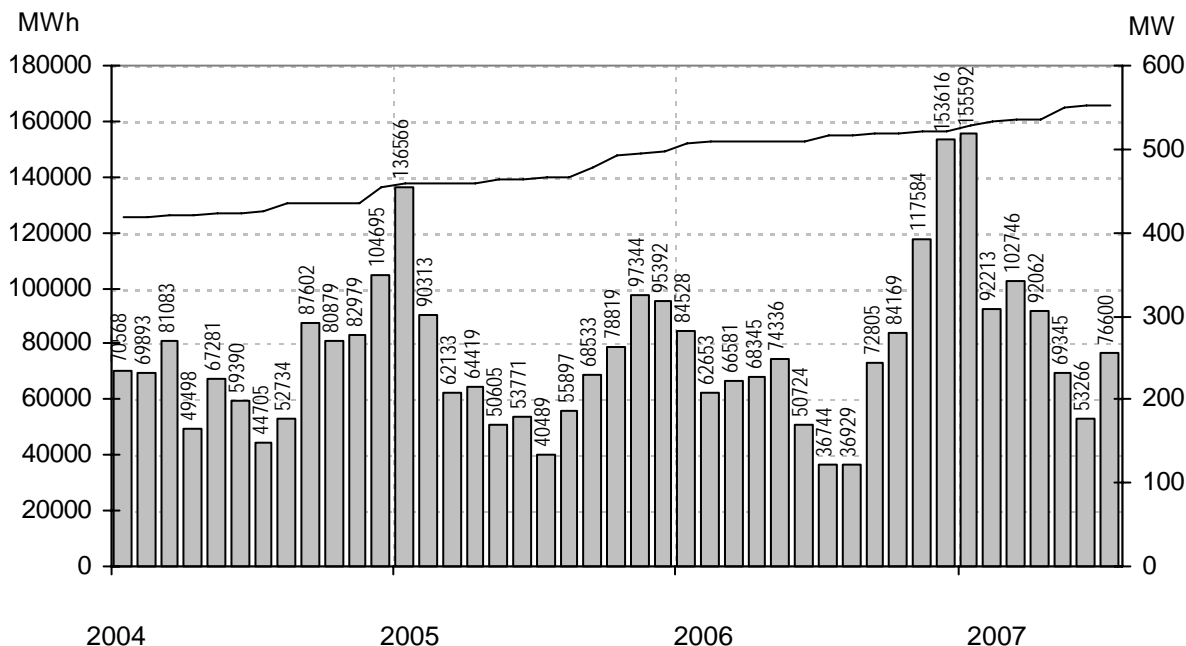


# Vindkraftverk

juli 2007

Internetadress: <http://www.vindenergi.org/driftuppfolj.htm>

## Vindproducerad el



Staplarna visar producerad energi per månad i MWh, linjen visar installerad effekt i MW

## Sammanfattning

Installerad effekt	(MW)	551
Antal verk	(st)	805
Rapporterade denna månad	(st)	671
Elproduktion		
2005	(MWh)	894282
2006	(MWh)	909013
2007	(MWh)	641823
Rapporterat denna månad	(MWh)	76600

Vindens energiinnehåll	
Månaden jämfört med samma månad tidigare år	182 %
Året hittills jämfört med samma period under tidigare år	121 %
Senaste 12 månaderna jämfört med samma period under tidigare år	116 %

### Förklaringar till tabellen på följande sidor

Ber	Av ägaren lämnad uppgift på beräknad elproduktion		
Årtal	Sammanlagd elproduktion under respektive år		
12mån	Elproduktion och tillgänglighet senaste 12 månaderna		
Månad	Elproduktion under månaden		
Tid	Andel av månaden som generatoren varit inkopplad på nät		
*	Nytt verk		
MS	Mindre störning	PU	Planerat underhåll
YNS	Yttre nätstörning	ÖPS	Övrigt planerat stopp
ÖYS	Övrig yttre störning	TF	Tekniskt fel

### Ett ELFORSK - Statens Energimyndighetsprojekt

Sammanställningen gjord 2007-08-10

Ansvarig:

Nils-Eric Carlstedt, telefon: 08 - 739 54 67

E-post: [nilseric.carlstedt@vattenfall.com](mailto:nilseric.carlstedt@vattenfall.com)

Adress: Vattenfall Power Consultant AB, Vindstatistik

Box 527

162 16 Stockholm

Telefon: 08 - 739 60 00 vx Fax: 08 - 739 62 98

Ny *	Effekt (kW)		Nr	Anläggning Benämning, Ort	Placering Karta	D/H (m)	I drift	Ber MWh	2005 MWh	2006 MWh	2007 MWh	12mån MWh	12mån %	Månad MWh	Tid %	Hindertid (tim)				
	Hög	Låg														MS	YNS	OYS	PU	OPS
55		New Wind	14	Norrvange,Lärbro	J7b	17/23	871210													
55	11	Vestas	1	Tågarp,Falkenberg	C5d	15/23	830810	96	57	52		28								
55	11	Vestas	2	Hebbe,Näs	I5f	15/23	840316	110												
95	20	Tellus	37	Södra Bäckebo,Södra Bäck	G5c	19/41	920225	110	62	51	48	71	99	5	62					
99		Vestas	4	Erikstorp,Skaraborg	D8h	20/25	890216	165	91	87		43	100							
99		Wincon	19	Snösbäck,Falköping	D8b	20/24	901001	180												
99		WindWorld	58	Oaxen,Mörkö	I9g	21/24	901105	150	98	78	36	78	100							
99		Vestas	21	Ernas Mölla,Veinge	C4e	20/24	910101	50	0	30		16								
100		Vestas	501	Seglaberga I,Laholm	C4e	20/24	880927	205	139	112	61	120	100							
100		Vestas	48	Henån,Henån	B8a	20/24	920625	130												
150		WindWorld	15	Snaigsto,Näs	I5i	28/31	900202	455	266	260	186	325	100	21	67					
150		WindWorld	16	Tjautet,Näs	I5i	28/31	900203	455	265	248	197	323	100	27	77					
150		WindWorld	23	Ryftes,Fole	J6g	28/40	900605		229	237	136	261	100							
150		WindWorld	17	Sladdkvenni,Näs	I5i	28/31	900608	438	298	305	221	380	100	30	80					
150		WindWorld	20	Elvina,Linköping	F8f	28/30	901013	314	173	139	130	222	100	11	40					
150		WindWorld	529	Österudd Gunnel,Näs	I5f	27/31	911108	515	405	349	1	169	91	0	67					
150		WindWorld	530	Österudd Christin,Näs	I5f	27/31	911108	515	406	346	194	356	93	1	2					
150		WindWorld	38	Hede Gärd,Mellerud	C9a	28/40	911207	385	279		15	15	100							
150		WindWorld	44	Gudingén,Näs	I5i	27/31	920111	457	297	326	197	375	100	35	71					
150		WindWorld	532	Signalen 1,Näs	I5i	27/31	920112	455	329	295	150	296	100							
150		WindWorld	531	Österudd Maja,Näs	I5f	27/31	920125	515	408	347	239	420	92	27	56					
150		WindWorld	533	Signalen 2,Näs	I5i	27/31	920212	455	257	373		221								
150		WindWorld	42	Gusten,Näs	I5i	27/30	920218	447	346	339	247	438	97	35	69					
150		WindWorld	40	Kyrkebo,Lundsbrunn	D8g	27/40	920319	357	226	200		110								
150		WindWorld	41	Maria,Botillelund	C2i	27/41	920401	400												
150		WindWorld	536	Gans,Näs	I5i	27/31	920605	465	318	334		191								
150		WindWorld	537	Gans,Näs	I5i	27/31	920605	465	324	681		538								
150		WindWorld	47	Skottorp,Skottorp	C4b	27/41	920702	300	213	155		71	99							
150		WindWorld	60	Linviken,Näs	I5i	27/31	920820	450	366											
150		WindWorld	61	Linviken Alma,Näs	I5i	27/31	920826	450	339	344		194								
150		WindWorld	62	Linviken Eskelund,Näs	I5i	27/31	920826	438	325	320		190								
150		WindWorld	55	Stafva,Barlingbo	J6g	27/40	920903	317	212	224	169	290	99	19	3					
150		WindWorld	539	Närvind Liven,När	J5h	27/31	921028	438	374	339	208	382	97							
150		WindWorld	538	Närvind Johan,När	J5h	27/31	921028	438	367	350	202	377	99							
150		WindWorld	67	Tagneby,Hästholmen	E8b	27/31	930122	400	341	527	164	508	100							
150		WindWorld	75	Råborg,Gislöv	C1i	27/32	930422	428												
150		WindWorld	89	Skorteby, Lillebror,Skorteby	F8e	27/40	930515	238												
150		WindWorld	73	Arendala,Lund	C2f	27/40	930522	416	386	343	158	338	100							
150		WindWorld	86	Siglajvs 2,Näs	I5f	27/31	930602	475	51											
150		WindWorld	85	Widegrens Gärd,Näs	I5f	27/31	930602	485	360	333		171								
150		WindWorld	87	Siglajvs 3,Näs	I5i	27/31	930602	475	332	333	232	421	100	35	73					
150		WindWorld	540	Närvind Långman,När	J5h	27/31	930712	438	341	324	168	327	98							
150		WindWorld	76	Velanda gård,Trollhättan	C8a	27/41	930819	200	91	91		50								
150		WindWorld	92	Mellby,Mellby	C4e	27/41	931010	360												
150		WindWorld	549	JMR Vindfarm Cindy,Näs	I5f	27/31	931105	475	334	237	231	324	100	33						
150		WindWorld	548	JMR Vindfarm Linnéa,Näs	I5f	27/31	931105	475	347	188	231	298	100	33						
150		WindWorld	547	JMR Vindfarm Amanda,Näs	I5f	27/31	931105	475	352	221	231	293	100	33						
150		WindWorld	84	Österudd Maria,Näs	I5f	27/31	931110	515	450	426		243								
150		WindWorld	95	Vindlekan 1,Mellerud	C9a	27/40	931117	300												
150		WindWorld	98	Grälle,Kärrgård	C4e	27/41	940126	370	305	270		148								
150		WindWorld	99	Tjauls,Lummelunda	J7a	27/41	940301	320	152											
150		WindWorld	107	Stureholms gård,Ödåkra	C3d	27/41	940801	380	321	269	212	362	100	27	69					
150		WindWorld	176	JMR Vindfarm Ellenor,Näs	I5i	27/31	950101	475	179	288	145	335	100	23	76					
150		WindWorld	132	Hälle Ranch,Stenungsund	-	27/40	950404	250												
150		WindWorld	207	Vallberga Gärd I,Vallberga	-	27/31	950615	340	235											
150		WindWorld	143	Rödjans Gärd,Bolstad	C9a	27/41	950825	260	148	143	83	154	100	13	50					
150		WindWorld	144	Nygården 4:1,Nygården	-	27/41	950927	260	214	186	151	249	100	15	52					
150		WindWorld	145	Bonnarp 1:1,Bonnarp	C4e	27/40	951018	358	249	172	77	146	100							
150		WindWorld	220	Haugraini,Näs	I5i	27/31	961011	450	251	371	341	496	100	45	80					
150	30	Bonus	400	Brattefors,Brattefors gård	-	15/30	990901	200	175	150		77								
200		Danwin	11	Örby,Örby	C3a	23/30	880831	325		176		108								
200	30	Vestas	510	Kläffsön HM1,Hemsö	I18b	25/29	891201	420												
200	30	Vestas	511	Kläffsön HM2,Hemsö	I18b	25/29	891201	420												
220		WindWorld	18	Svante,Nogersund	E3c	25/31	900925	500	0	0										
225	50	Vestas	517	Värpinge Anna,Lund	C2e	27/30	900201	500	344	301	270	428	100	32	80					
225	50	Vestas	518	Värpinge Bella,Lund	C2e	27/30	900201	500	317	287	248	407	100	29	76					
225	50	Vestas	22	Braheskolan,Visingsö	E7g	27/30	901206	500	188	303	228	396	100	27	75					
225	50	Vestas	502	Seglaberga II,Laholm	C4e	27/30	910118		297	320	216	396	100							
225	50	Vestas	25	Solvändan,Grönhögen	G3i	27/30	910710	580	466	412	326	535	100	38	88					
225	50	Vestas	24	Ölandstok,Grönhögen	G3i	27/30	910710	580	470	435	337	563	100	39	86					
225	50	Vestas	521	Galtås Nord,Glommen	B5f	27/30	910712	450	390											
225	50	Vestas	520	Galtås Syd,Glommen	B5f	27/30	910712	450	298											
225	50	Vestas	27	Tagneby,Hästholmen	E8b	27/30	910905	440	427	380	123	334	84	28	77					
225	50	Vestas	523	Bäckagård II,Tväåker	B5f	27/30	911016	500	381	381	277	500	100	40	78					
225	50	Vestas	527	Bäckagård VI,Tväåker	B5f	27/30	911016	500	379	375	270	490	100	39	78					
225	50	Vestas	526	Bäckagård V,Tväåker	B5f	27/30	911016	500	377	375	268	487	100	38	71					
225	50	Vestas	525	Bäckagård IV,Tväåker	B5f	27/30	911016	500	390	382	273	497	100	41	78					
225	50	Vestas	528	Bäckagård VII,Tväåker	B5f	27/30	911016	500	366	364	262	474	100	37	77					
225	50	Vestas	524	Bäckagård III,Tväåker	B5f	27/30	911016	500	386	372	278	498	100	40	77					
225	50	Vestas	522	Bäckagård I,Tväåker	B5f	27/30	911016	500	390	386	277	503	100	39	78					
225	50	Vestas	28	Märten,Grötlingbo	J5g	27/30	911025	466	421	381	275	463	100	30	79					
225	50	Vestas	30	Sjöbergs Säteri,Lugnäs	D9b	27/30	911111	400	282	230	153	271	99	18	65					
225	50	Vestas	34	Vitsippan,Grönhögen	G3i	27/30	911210	580	501	465	297	543	100	44	87					
225	50	Vestas	33	Tovsippan,Grönhögen	G3i	27/30	911210	580	527	481	178									

Ny *	Effekt (kW)		Nr Anläggning	Placering	D/H	I drift	Ber MWh	2005 MWh	2006 MWh	2007 MWh	12mån MWh	12mån %	Månad MWh	Tid %	Hindertid (tim)					
	Hög	Låg													Benämning, Ort	Karta	(m)	MS	YNS	OYS
225	50	Vestas	46	OVA-Bolaget,Nordkärr	C9d	27/32	920618	263												
225	50	Vestas	54	Elmer I,Mosås	F10a	27/31	920626	280	229	173	147	235	100	18	57					
225	50	Vestas	56	Albert,Kistinge	C4e	27/32	920908	493	376	345	273	468	100	42	78					
225	50	Vestas	57	Erik,Kistinge	C4e	27/32	920908	493	355	322	258	442	100	40	75					
225	50	Vestas	63	Bösarp,Trelleborg	C1i	27/25	921215	472	400	383		197	99							
225	50	Vestas	545	Hjärtholmen Abel,Göteborg	B7a	27/31	930105	550	443	498	336	622	100	54	79					
225	50	Vestas	544	Hjärtholmen Set,Göteborg	B7a	27/31	930105	550	515	487	332	610	100	54	78					
225	50	Vestas	65	August,Visingsö	E7g	27/31	930107	480	399	317	248	429	96	30	76					
225	50	Vestas	68	Kristinelund 1,Ventlinge	G3i	27/31	930109	580	534	507	366	628	100	41	78					
225	50	Vestas	69	Kristinelund 2,Ventlinge	G3i	27/31	930109	580	517	492	366	621	100	47	87					
225	50	Vestas	70	Kristinelund 3,Ventlinge	G3i	27/31	930109	580	514	488	365	618	100	46	87					
225	50	Vestas	541	Slitevind I,Näs	I5f	27/30	930120	600	484	456	329	580	99	42	83			3		
225	50	Vestas	546	Hjärtholmen Axel,Göteborg	B7a	27/31	930616	550	530	491	324	609	100	45	69					
225	50	Vestas	83	Berta,Simris	E2a	27/32	930923	480	481	412	244	425	86	34	88			7		
225	50	Vestas	82	Österlervind,Simris	E2a	27/32	930923	480	470	451	331	556	99	35	89			7		
225	50	Vestas	81	Appunamöllan,Appuna	F8d	27/32	931013	353	342											
225	50	Vestas	94	Kerstin,Smedjeholm	B5c	27/31	931209	550	470	484	338	604	100	58	82					
225	50	Vestas	96	Viktor,Simris	E2a	27/32	940112	480	444	423	313	523	99	32	86			7		
225	50	Vestas	101	Blåsippa,Grönhögen	G3i	27/30	940126	580	480	445	323	560	100	43	86					
225	50	Vestas	100	Gulsippa,Grönhögen	G3i	27/30	940126	580	436	391	302	507	100	35	86					
225	50	Vestas	97	Almetorps Säteri,Lavad	C8e	27/32	940202	320	225	186	150	252	99	17	64					
225	50	Vestas	113	Elvira,Kistinge	C4e	27/31	940623	384	363	330	260	447	100	40	75					
225	50	Vestas	106	Kristinelund Nord,Ventlinge	G3i	27/31	940718	600	532	487	365	611	100	46	87					
225	50	Vestas	109	Lilla ELen,Tväåker	B5e	27/31	940820	460	365	382	260	483	100	37	76					
225	50	Vestas	110	El-Trendo,Tväåker	B5e	27/31	940820	460	378	389	269	497	99	38	76					
225	50	Vestas	112	Rosendal,Rosendal	B5f	27/31	940930	500	413	389	284	512	100	40	78					
225	50	Vestas	116	Sibylla af,Ångholmén	A7f	29/31	941020	570	497	542	378	684	100	60	74					
225	50	Vestas	111	Hällemöllan 1,Rönnäng	A7f	29/32	941021	600	588	550	341	653	97	58	74					
225	50	Vestas	119	Hägwards,Hall	J7e	29/31	941215	410	399	347	229	405	99							
225	50	Vestas	121	Hornbore,Hamburgsund	A9c	29/31	941216	500	364	306		161	100							
225	50	Vestas	120	Vivi,Visingsö	E7g	29/31	941228	530	340	339	166	325	100	0	0					
225	50	Vestas	134	Öllevind,Öllöv	C4a	27/31	950601	540	525	466	349	620	100	56	79					
225	50	Vestas	138	Landskronavind,Landskron	C2g	29/31	950815	520	385	307	161	304	96	12	37	350				
225	50	Vestas	136	Nuntorpskolan,Brålanda	B8i	29/31	950824	325	255	190	169	273	100	18	50					
225	50	Vestas	141	Elmer II,Mosås	-	29/31	950912	320	228	200	168	273	100	20	52					
225	50	Vestas	142	Stella af Rönnäng,Rönnäng	A7f	29/31	950918	550	466	491	347	632	100	55	74					
225	50	Vestas	148	Önaholms Gärd 5,Tveta	C10b	29/34	951108	417	473	402	249	457	98	35	69					
225	50	Vestas	177	Frideborg,Furåsa Norrgård	E8f	29/31	960119	410	373	343		184								
225	50	Vestas	178	Zepyrus af Hov,Ålmestad	D7d	29/31	960221	332	216	174	137	233	100	15	61					
225	50	Vestas	569	Ingel 1,Östra Ingelstad	D2c	29/31	960320	460	403	435	326	542	99	38	80					
225	50	Vestas	570	Ingel 2,Östra Ingelstad	D2c	29/31	960320	460	383	413	317	528	99	36	78					
225	50	Vestas	197	Önnevind,Önnestad	D3f	29/31	960511	320	163	192	181	273	100	21	63					
225	50	Vestas	196	Arendals Vind,Arendal	A8e	29/31	960620	415	246	232	189	311	93	18	51				64	
225	50	Vestas	200	Lunden,Gårdhem	B8c	29/30	960701	330	242	191	150	250	99	16	48					
225	50	Vestas	573	Stora Bjärs 1,Stenkyrka	J7a	29/30	960705	450	351	323	230	403	99	26	76					
225	50	Vestas	215	Kälvene,Kälvene	D7h	29/31	960828	330	278	246	196	325	99	20	75					
225	50	Vestas	575	Hovby 1,Hovby	D3c	29/31	960903	400	299	241	232	357	98	27	73					
225	50	Vestas	576	Hovby 2,Hovby	D3c	29/31	960903	400	299	248	229	349	99	27	71					
225	50	Vestas	214	Krågevind,Önnestad	D3f	29/31	960919	320												
225	50	Vestas	235	Kristinelund 5,Ventlinge	G3i	27/31	961106	600	593	547	411	689	100	52	88					
225	50	Vestas	234	Gullvivan,Grönhögen	G3i	29/32	961107	570	422	451	269	507	100							
225	50	Vestas	233	Linnea,Grönhögen	G3i	29/32	961108	570	474	443	325	550	100	39	85					
225	50	Vestas	241	Månsunen,Gislöv	E2a	29/32	970217	525	495	446	330	540	100	36	84					
225	50	Vestas	250	Ingel 3,Östra Ingelstad	D2c	29/32	971017	460	424	441	330	549	99	38	82					
225	50	Vestas	257	Hällemöllan 2,Rönnäng	-	29/32	971111	600	627	572	386	704	99	64	79					
225	50	Vestas	272	Agrivind,Grötlingbo	J5g	29/30	980110	580	428	412	296	497	99	33	78					
225	50	Vestas	372	Luttraverket,Liden Luttra	-	29/31	981217	380	146	305	59	214	100							
225	50	Vestas	368	Ann-EL-i,Hängsdala	D7h	29/30	990104	370	384	341	271	445	100	32	81					
225	50	Vestas	375	Gesvinto, Skåls Vind,Näs	I5f	29/30	990508	620	529	505	359	633	99	45	82					
225	50	Vestas	761	Lunden 2,Gårdhems-Lunde	B8c	29/32	040426	310	266	222	174	290	97	19	58					
230		Enercon	308	Strömmskolan,Sätilla	B6i	30/52	980509	400	204	172	114	200	100	11	38					
250		WindWorld	156	Ång-EL,Veinge	C4e	29/41	951123	365	323	286	237	388	100	35	72					
250		WindWorld	157	Ax-EI,Genevad	C4e	29/41	951124	420	182	303		159								
250		WindWorld	208	Nya Skottorp 1,Skottorp	-	29/41	960514	420												
250		WindWorld	185	Orr-EI,Orreberg	C4e	29/40	960515	390	382	346	266	452	100	47	71					
250		WindWorld	187	Värestorps Vind,Värestorp	C4b	29/41	960529	325	320	288	243	403	100	32	68					
250		WindWorld	198	Åkersdal,Glimminge	C3g	29/40	960606		448	196										
250		WindWorld	203	Bosse 1,Näs	I5i	29/41	960701	550	435		13	13	100							
250		WindWorld	205	Agro 1,Lummelunda	J7a	29/42	960718	483	373	322	218	401	100	36	81					
250		WindWorld	206	Agro 2,Lummelunda	J7a	29/42	960719	483	373	342	195	372	99	15						
250		WindWorld	212	Bosse 2,Näs	I5i	29/41	960928	550		512		264	100							
250		WindWorld	591	Kalmar Energi, Degerhamn,	-	29/30	961025	563	493	425	327	575	100	46	79					
250		WindWorld	590	Kalmar Energi, Degerhamn,	-	29/30	961025	563	493	253	208	289	88	33						
250		WindWorld	589	Kalmar Energi, Degerhamn,	-	29/30	961025	563	493	430	208	446	100	48	83					
250	50	NEG Micon	53	Silvia af,Flatgarn	H11b	26/30	920810	342												
250	50	NEG Micon	78	Justinia af Galtabäck,Galta	B5f	26/30	930903	440												
400		Vestas	35	Hardeberga,Lund	C2f	35/30	920117		477											
450		Bonus	50	Basteviksholmen 1,Lyse	A8f	35/35	920617	1000	883	818	636	1069	90	92	70					
450		Bonus	77	Risholmen Marta,Göteborg	B7a	37/37	930727	1100	889	862	530	1033	100	100	70					
490		WindWorld	72	Holmbod Inga,Näs	I5f															

Ny *	Effekt (kW)		Fabrikat	Nr Anläggning	Placering	D/H	I drift	Ber MWh	2005 MWh	2006 MWh	2007 MWh	12mån MWh	12mån %	Månad MWh	Tid %	Hindertid (tim)					
	Hög	Låg														Benämning, Ort	Karta	(m)	MS	YNS	OYS
490	WindWorld	139	Hablingbovind 1,Hablingbo	I5i	37/41	950801	1225	884	894	566	1052	100									
490	WindWorld	140	Hablingbovind 2,Hablingbo	I5i	37/41	950801	1225	996	1006	543	1066	100									
490	WindWorld	170	JMR Vindfarm Victoria,Näs	I5i	37/41	951215	1150	898	903	661	1167	100	91	80							
500	Vestas	543	Slitevind III,Näs	I5f	39/41	930209	1350	1092	1039	742	1300	99	92	76							
500	Vestas	504	Seglaberga IV,L.Tjärby	C4e	39/40	930701	1000	735	538	457	743	100									
500	Vestas	80	Molly Tängen,Orust	A7i	39/41	930923	1350	1166	994	759	1390	99	121	69							
500	Vestas	90	Elektro Glitne,Näs	I5f	39/41	931220	1200	1121	1030	756	1321	99	94	75							
500	Vestas	91	Rehn Kraft I,Näs	I5f	39/41	931221	1200	1023	972	699	1220	99	85	73							
500	Vestas	103	Storegården,Ås	C8d	39/41	940428		636	521	417	689	99	45	58							
500	Vestas	108	Stavar Bursvind,Näs	I5f	39/41	940826	1200	1221	1156	809	1434	100	110	76							
500	Vestas	114	Barsebäck III,Barsebäck	C2h	39/40	941017	1150	1028	935	654	1171	100	103	76							
500	Vestas	551	Vindudd V,Grötlingbo	J5g	39/41	941115	1050	1026	932	669	1131	98	75	73	8						
500	Vestas	550	Vindudd IV,Grötlingbo	J5g	39/41	941115	1050	1016	924	651	1110	99	73	66							
500	Vestas	127	Ingeborg,Hogenäset	A8f	39/39	950125	1100	1057	954	666	1209	99	82	63							
500	Vestas	124	Sophie Hogenäset,Sotenäs	A8f	39/41	950131	1100	1084	969	668	1218	99	82	63							
500	Vestas	125	Häckenäs Betty,Vadstena	E8f	39/41	950209	1120	895	762	561	991	100	59	63							
500	Vestas	128	Sönnertorp I,Sönnertorp	C4a	39/41	950213	890	968	771	618	994	100	71	75							
500	Vestas	552	Slitevind VII,Näs	I5f	39/41	950316	1200	1001	949	667	1206	99									
500	Vestas	553	Ryftes Maria,Näs	I5f	39/41	950316	1200	992	925	656	1173	97									
500	Vestas	131	Sönnertorp II,V:a Karup	C4a	39/40	950331	890	996	888	651	1143	100	76	75							
500	WindWorld	151	ID481,Näs	I5f	37/41	950927	1250	970	841		415	100									
500	WindWorld	150	ID480,Näs	I5f	37/41	950927	1200	928	900		509	100									
500	WindWorld	158	Linds,Näs	I5f	37/41	951001	1200	877	951	743	1302	100	95	77							
500	WindWorld	561	BEA 1,Näs	I5f	37/41	951001	1200	773	414	555	652	100	84	77							
500	WindWorld	152	Ahlsten Energi AB,Näs	I5f	37/41	951002	1250	1009	796	562	927	100	91	76							
500	Enercon	147	Ruuthsbo I,Ruuthsbo	D1h	40/42	951020	1500	1225	1134	829	1402	99	84	91						3	
500	WindWorld	153	LSG (fd Vindkomp. 1),Näs	I5f	37/41	951101	1150	815	760	632	1068	100	79	77							
500	WindWorld	554	Greifenstein Wind AB 1,Nä	I5f	37/41	951116	1150	777	473	534	668	100	67	76							
500	WindWorld	155	ID485,Näs	I5f	37/41	951120	1200	858	866	634	1128	100	84	79							
500	WindWorld	555	Greifenstein Wind AB 2,Nä	I5f	37/41	951120	1150	819	644	611	917	100	79	76							
500	WindWorld	562	BEA 2a,Näs	I5f	37/41	951210	1217	786	966	689	1248	100	76	68							
500	WindWorld	564	BEA 2c,Näs	I5f	37/41	951210	1217	839	924	686	1222	100	89	78							
500	WindWorld	563	BEA 2b,Näs	I5f	37/41	951210	1217	939	864	633	1128	100	76	75							
500	WindWorld	167	ID 491,Näs	I5f	37/41	951214	1200	933	464	650	731	100	81								
500	WindWorld	168	Burgstein Wind,Näs	I5f	37/41	951214	1150	857	819	610	1069	100	72	71							
500	Enercon	566	Slitevind X,Smöjen	J7c	40/50	951215	1300	1205	1123	637	1161	100	82	86							
500	WindWorld	162	Lucia af Boholmen,Hammar	D10d	37/41	951219	800	657	301	351	417	75	47	69							
500	Enercon	567	Slitevind XI,Furillen	J7c	40/50	951219	1400	1267	1237	794	1419	100	105	93							
500	Enercon	568	Slitevind XII,Furillen	J7c	40/50	951220	1400	1296	1239	795	1409	100	105	92							
500	WindWorld	171	Grupp 8,Näs	I5f	37/41	951220	1200	831	532	315	553	80	80	78							
500	WindWorld	559	Annelöv I,Landskrona	C2h	37/41	951220		822	780	528	930	100									
500	WindWorld	172	Si-Vind,Lysekil	A8f	37/40	951221	950	757	738	493	932	100	52	44							
500	Enercon	565	Slitevind IX,Smöjen	J7c	40/50	951222	1300	1075	1030	646	1135	100	69	89							
500	Vestas	186	Åstorp 1,Åstorp	C3e	39/40	960216	860	783	668	518	870	94	59	62	3					66	
500	WindWorld	560	Annelöv II,Landskrona	C2h	37/41	960307		770	739	616	1000	100	67	81							
500	Enercon	181	Slitevind XIII,Larsbo Glemm	D1i	40/50	960513	1300	1174	1208	890	1499	100	101	93							
500	Enercon	182	Slitevind XIV,Larsbo Glem	D1i	40/50	960513	1300	1262	1211	872	1470	100	98	93							
500	Enercon	183	Slitevind XVI,Rynge N	D2a	40/50	960515	1300	1128	1067	833	1369	100	90	91							
500	Enercon	184	Slitevind XV,Rynge S	D2a	40/50	960515	1300	1030	1019	802	1320	100	88								
500	WindWorld	195	Ärröd,Ärröd	D2h	37/41	960523	710	812	97												
500	WindWorld	238	Månstorps Gärd,Laholm	D4b	37/41	960619	800														
500	WindWorld	572	Kullavind,Nyhamnsläge	B3i	37/41	960620		925	835	690	1157	100	89	78							
500	WindWorld	571	Kullamöllan,Nyhamnsläge	B3i	37/41	960620		836	841	686	1166	100	90	79							
500	Vestas	519	Värpinge Clara,Lund	C2e	39/40	960711	1050	786	711	603	995	100	73	71							
500	Enercon	209	Österlövnd II,Simris	E2a	40/42	960825	1380	1362	1280	932	1549	96	102	91	14						
500	WindWorld	218	Trollenäs,Trollenäs	C2i	37/41	960829		426	653	433	781	100									
500	WindWorld	216	Legevind,Legeved	E3a	37/41	960904	600	333	480	441	694	100	48	72							
500	Enercon	229	Hog 1,Stenungsund	B7g	40/42	961003	1050	848	787	489	923	93	83	83							
500	Enercon	230	Hog 2,Stenungsund	B7g	40/42	961003	1050	942	911	581	1072	94	82	78						68	
500	WindWorld	219	Billinge Energi,Näs	I5f	37/41	961004	1400	231	1002	582	1145	100	85	76							
500	Enercon	592	Humlekärr 1,Humlekärr	A8f	40/42	961024	1300	1200	1191	855	1524	99	122	89						5	
500	Enercon	593	Humlekärr 2,Humlekärr	A8f	40/42	961024	1300	1175	859	832	1223	81	109	85						23	
500	Enercon	236	Slitevind XVII,Eriksfält N Ör	D1i	40/50	961211	1300	1384	1364	983	1647	100	112	95							
500	Enercon	237	Slitevind XVIII,Eriksfält S Ö	D1i	40/50	961211	1300	1377	1328	949	1582	100	101	87							
500	Vestas	239	Åstorp 2,Åstorp	C3e	39/40	970204	950	735	725	592	979	99	67	70							
500	Vestas	247	Lovisa,Örby	C3a	39/40	970825	950	806	750	583	987	99	65	72							
500	Enercon	267	Ryftes Kristina,Fole	J6g	40/65	971218	1200	851	834	590	1014	100	73	92							
500	Enercon	264	Isak,Klinterhamn	-	40/50	971219	1300	1004	651	380	596	69	96	89							
500	Enercon	263	Windbyggarna 1,Lärbro	J7b	40/65	971220	1100	891	804	573	953	100	71	94							
500	Enercon	270	Kyrkebys 2,Hangvar	J7b	40/65	971220	1200	913	868	597	1047	100	73	89							
500	Enercon	269	Kyrkebys 1,Hangvar	J7b	40/65	971220	1200	917	844	450	883	100	69	89							
500	Vestas	291	Täppeshusen 1,Höganäs	C3d	39/40	980402	1050	822	760	464	912	100									
500	Vestas	292	Täppeshusen 2,Höganäs	C3d	39/40	980402	1050	832	763	445	900	100									
500	Enercon	314	St. Herrestad I,St. Herresta	D2b	40/65	980712	1420	1428	1353	983	1668	100	119	94							
500	Enercon	317	St. Herrestad II,St. Herresta	D2b	40/65	980712	1420	1320	1227	883	1510	100	98	85							
500	Enercon	358	Rydsgård I,Ville 61:8	D2a	40/65	981118	1400	1205	1105	855	1398	100	102	92							

Ny *	Effekt (kW)		Fabrikat	Nr	Anläggning Benämning, Ort	Placering Karta	D/H (m)	I drift	Ber MWh	2005 MWh	2006 MWh	2007 MWh	12mån MWh	12mån %	Månad MWh	Tid %	Hindertid (tim)				
	Hög	Låg															MS	YNS	OYS	PU	OPS
600	Vestas	146	Bromöllan 1,Brommö	D9e	42/40	951019	1100	966	824	526	993	100	74	49							
600	Vestas	159	Hansamöllan,Värpinge	C2e	42/41	951205	1150	974	882	715	1204	100	86	69							
600	Vestas	161	Forsa Vind, Elvira,Näs	I5f	42/41	951215	1400	1026	986	668	1232	94									
600	Vestas	160	Ryftes Karolina,Näs	I5f	42/41	951215	1400	1032	1002	724	1302	99									
600	Vestas	164	BEA 5,Näs	I5f	42/41	951220	1400	1058	1046	712	1317	99									
600	Vestas	166	Siral,Näs	I5f	42/41	951221	1700	1410	1171	992	1551	89	134	76	6						
600	Vestas	165	Hägwards II,Näs	I5f	42/41	951221	1400	993	1021	739	1321	99									
600	Vestas	175	Älvi,Näs	I5f	42/41	960105	1400	963	899	630	1152	98									
600	Vestas	180	Vårdkasberget,Härnösand	I17g	44/40	960501	1100	1339	1220	569	1176	100	87	59							
600	Vestas	189	Hjärtholmen Boel,Göteborg	B7a	44/40	960502	1450	1428	1196	806	1419	100	149	71							
600	Vestas	188	Hjärtholmen Görel,Göteborg	B7a	44/40	960502	1450	1530	1409	963	1753	100	153	71							
600	Vestas	193	Risholmen Eivind,Göteborg	B7a	44/40	960503	1450	1176	1271	887	1633	100	141	69							
600	Vestas	190	Risholmen Elvira,Göteborg	B7a	44/40	960503	1450	1139	1370	491	1272	100	127	54							
600	Vestas	191	Risholmen Elin,Göteborg	B7a	44/40	960506	1450	1356	1337	906	1669	100	141	68							
600	Vestas	192	Risholmen Eida,Göteborg	B7a	44/40	960506	1450	1365	1181	879	1564	100	142	69							
600	WindWorld	202	Stjerneman,Göteborg	B7a	42/42	960601	1325	1109													
600	Vestas	194	Lövstaviken 8,Falkenberg	B5c	42/40	960601	1500	1433	649	704	945	88	111	65							
600	Vestas	574	Stora Bjärs 2,Stenkyrka	J7a	44/40	960703	1100	888	817	585	1024	99	66	70							
600	Vestas	204	Häberg 1,Flo	C8d	44/50	960726	938	897	680	558	907	100	63	55							
600	Vestas	505	Seglaberga V,L.Tjärby	-	44/45	960916		895	741	549	979	100									
600	Vestas	210	BEA 8,När	J5h	44/50	960917	1300	952	984	721	1208	95	84	71							
600	Vestas	211	Burgvind, Rigges1,När	J5h	44/50	960920	1300	1079	1015	709	1220	98	79	31							
600	Vestas	583	Gipsön 7,Landskrona	C2g	42/41	961008	1500	1247	1130	827	1453	100	103								
600	Vestas	586	Gipsön 10,Landskrona	C2g	42/41	961008	1500	1099	1078	805	1415	100	103								
600	Vestas	585	Gipsön 9,Landskrona	C2g	42/41	961008	1500	1231	1165	834	1489	100	103								
600	Vestas	588	Gipsön 12,Landskrona	C2g	42/41	961008	1500	935	912	800	1376	100	103								
600	Vestas	587	Gipsön 11,Landskrona	C2g	42/41	961008	1500	1188	930	696	1179	100	103								
600	Vestas	584	Gipsön 8,Landskrona	C2g	42/41	961008	1500	1281	1188	834	1461	100	103								
600	Vestas	577	Gipsön 1,Landskrona	C2g	42/41	961008	1500	1092	927	686	1270	100	103								
600	Vestas	581	Gipsön 5,Landskrona	C2g	42/41	961014	1500	1186	1127	808	1440	100	103								
600	Vestas	582	Gipsön 6,Landskrona	C2g	42/41	961014	1500	1231	1197	831	1497	100	103								
600	Vestas	578	Gipsön 2,Landskrona	C2g	42/41	961014	1500	1100	1048	804	1384	100	103								
600	Vestas	579	Gipsön 3,Landskrona	C2g	42/41	961014	1500	1149	1112	781	1397	100	103								
600	Vestas	580	Gipsön 4,Landskrona	C2g	42/41	961014	1500	1110	1166	805	1447	100	103								
600	NEG Micon	227	Tannam,Tanumshede	A9f	43/46	961015	1130	862	797	470	901	94	66	71							
600	NEG Micon	226	Torseröd,Tanumshede	A9f	43/46	961015	1220	912	297												
600	NEG Micon	228	Duesgård,Tanumshede	A9c	43/46	961015	1160	896	820	570	1011	93	78	78							
600	Vestas	231	Dalom,Hemsö	I18a	44/40	961027	1165	901	827	328	733	100									
600	Vestas	224	Kulle 14,Näs	I5i	44/50	961119	1300	910	1040	742	1286	98	96	70							
600	Vestas	225	Kulle 16,Näs	I5i	44/50	961119	1300	980	1034	741	1303	98	98	71							
600	Vestas	222	Ryftes Hulda,Havdhem	I5i	44/50	961119	1300	1062	1055	749	1307	99	94	72						6	
600	Vestas	223	Ekebo Kraft, Gustav,Havd	I5i	44/50	961120	1300	961	943	679	1170	99	65	53							
600	Vestas	232	Lin Vind,Ledberg	F8e	44/41	961203	875	680	554	473	767	98	50	53							
600	WindWorld	242	Stjarnarps gods,Eldsberga	-	42/42	970301	950	776	670	556	931	100	85	65							
600	Vestas	249	Backmöllan,Väggarp	C2i	44/50	970924	1150	1105	1022	795	1328	100	86	69							
600	Vestas	248	Slättäng,Slättäng	C2i	44/50	970929	1100	976	847	488	847	100	94	73							
600	Vestas	290	Vivian,Visingsö	-	44/40	971025	1300	949	935	629	1132	100	82	61							
600	WindWorld	312	Hofby Vind, Ysby,Kövlinge	C4b	42/49	971108	930	918	849	734	1207	100	98	69							
600	WindWorld	271	Skorteby, Storebror,Mantor	F8e	42/45	971108	1000														
600	Vestas	261	Victoria,Hogenäset	-	44/45	971110	1300	1313	1178	796	1467	99	98	60						7	
600	Vestas	289	Lagmansberga,Skänninge	-	44/55	971118	1023	1057	927	713	1209	100	77	65							
600	WindWorld	260	Nya Skottorp 2,Skottorp	-	42/50	971120	1000	970	835	670	1120	100	97	68							
600	Vestas	280	Trärike, Helga,Björkö	H17c	44/55	971121	1190	908	937	571	990	99	79	61							
600	WindWorld	259	Vallberga Gärd II,Vallberga	-	42/50	971124	1000	836													
600	WindWorld	309	Björkliden,St. Isie	C1i	42/45	971125	1490	1321	1149	861	1531	99	100	74					12	4	
600	WindWorld	258	Mellby Kraft AB 1,Trulstorp	-	42/50	971211	1030	496													
600	WindWorld	311	Lilla Isie,Lilla Isie	C1i	42/45	971212	1500	1023	1110	1029	1743	100	117	79							
600	Vestas	265	Rehn Kraft II, Näs,Näs	I5f	44/40	971221	1620	1445	1370	937	1672	99	126	73						7	
600	Vestas	266	Tornsvan,Slite	J7b	44/55	971229	1220	820	793	570	959	99	66	65							
600	WindWorld	303	Kastlösa Väst V13,Kastlösa	G4c	42/40	980201	1210	842	759	605	1040	100	85	69							
600	WindWorld	306	Kastlösa Väst V16,Kastlösa	G4c	42/40	980201	1250	963	902	261	725	100									
600	WindWorld	294	Kastlösa Väst V2,Kastlösa	G4c	42/40	980201	1280	1122	1100	756	1371	100	73	40							
600	WindWorld	295	Kastlösa Väst V3,Kastlösa	G4c	42/40	980201	1280	1188	925	733	1226	100	106	72							
600	WindWorld	298	Kastlösa Väst V7,Kastlösa	G4c	42/40	980201	1250	950	831	599	1055	100	34	24							
600	WindWorld	296	Färvind,Kastlösa	G4c	42/40	980201	1280	979	1057	802	1403	100	114	74							
600	WindWorld	300	Kastlösa Väst V8,Kastlösa	G4c	42/40	980201	1210	926	844	634	1124	100	69	51							
600	WindWorld	301	Kastlösa Väst V9,Kastlösa	G4c	42/40	980201	1220	1013	819	710	1164	100	104	72							
600	WindWorld	297	Kastlösa Väst V5,Kastlösa	G4c	42/40	980201	1300	1240	465												
600	WindWorld	299	Kastlösa Väst V11,Kastlösa	G4c	42/40	980201	1300	1139	1014	862	1383	100	120	74							
600	WindWorld	304	Kastlösa Väst V14,Kastlösa	G4c	42/40	980201	1200	654	739	624	1026	100	87	71							
600	WindWorld	305	Kastlösa Väst V15,Kastlösa	G4c	42/40	980201	1220	466	774	422	838	100	0								
600	WindWorld	302	Kastlösa Väst V10,Kastlösa	G4c	42/40	980201	1230	914	916	474	979	100	3	1							
600	WindWorld	286	Västan Vind,Mellby	C4b	42/50	980301		909	692	725	1204	100	101	69							
600	WindWorld	282	Lilla Tjärby Gärd,Lilla Tjärby	C4e	42/50	980301	1000	968	877	767	1256	100	106	69							
600	WindWorld	287	Mellby Östanvind,Mellby	C4b	42/50	980301	1000	407	619	759	1236	100	102	70							
600	WindWorld	293	Björnsgränd,Laholm	C4b	42/50	980312	1000	906	715	485	848	100	92	66							
600	WindWorld	285	Ängsholm,Genevad	C4e	42/50	980401	950	1024	745	742	1146	100	112	70							
600	WindWorld	283	Dörestorp 1,Haslöv	C4b	42/50	980401	930	909	832	662											

Ny *	Effekt (kW)		Fabrikat	Nr	Anläggning Benämning, Ort	Placering Karta	D/H (m)	I drift	Ber MWh	2005 MWh	2006 MWh	2007 MWh	12mån MWh	12mån %	Månad MWh	Tid %	Hindertid (tim)				
	Hög	Låg															MS	YNS	OYS	PU	OPS
600	WindWorld	343	Kastlösa Väst V1,Kastlösa	G4c	42/40	981001	1210	1077	1090	635	1239	100	112	74							
600	WindWorld	345	Kastlösa Väst V12,Kastlösa	G4c	42/40	981001	1210	847	785	590	1027	100	98	72							
600	WindWorld	361	Sydvind,Menlösa Gärd	-	42/50	981101	930	849	762	695	1127	100	84	66							
600	WindWorld	349	Kövlinge Vind,Kövlinge	-	42/50	981101	1000	914	805	633	1079	100									
600	WindWorld	350	Mammarps Vind,Mammarp	-	42/50	981101	1000	1017	915	699	1175	100	110	72							
600	Vestas	369	Elise Ruuthsbo,Bjåresjö	D2b	44/45	990120	1325	942	923	693	1168	100									
600	Vestas	370	Elinor Ruuthsbo,Bjåresjö	D2b	44/45	990120	1325	1080	1011	727	1248	100									
600	Enercon	419	Fjälkinge 2,Fjälkinge	E3a	44/65	990912	1300	1028	975	787	1284	100	108	92							
600	Enercon	418	Fjälkinge 1,Fjälkinge	E3a	44/65	990913	1300	968	910	754	1220	100	103	89							
600	Enercon	397	Lennart, Bjälbo,Skänninge	F8d	44/65	991001	1300	1274	1118	845	1462	100	100	89							
600	Enercon	415	Virke 2,Kävlinge	C2i	44/65	991028	1350	1393	1299	907	1580	100	116	90							
600	Enercon	414	Virke 1,Kävlinge	C2i	44/65	991028	1350	1316	1245	936	1566	100	112	87							
600	Enercon	417	Skarhult 2,Skarhult	C2i	44/65	991101	1350	1165	1146	804	1410	100									
600	Enercon	416	Skarhult 1,Skarhult	C2i	44/65	991103	1350	1207	1171	797	1421	100									
600	Enercon	420	Tjärby,Laholm	C4e	44/46	991112	1200	955	846	733	1194	100	104	88							
600	Enercon	403	Kyrkebyg 4,Hangvar	J7b	44/65	991130	1400	1067	1002	672	1181	100	70	85							
600	Enercon	402	Kyrkebyg 3,Hangvar	J7b	44/65	991130	1400	1061	984	696	1209	100	86	91							
600	Enercon	439	Skörpinge,Ångelholm	C3h	44/67	000213	1450	1221	1112	882	1498	100	108	89							
600	Enercon	440	Genevad,Laholm	C4e	44/67	000301	1500	1146	1047	837	1401	100	121	87							
600	Enercon	437	Freja Olsång,Olsång	G3d	44/46	000706	1250	1103	1063	798	1320	100	90	86							
600	Enercon	456	Ö. Karaby,Ö. Karaby	C2i	44/65	001201	1300	1552	1448	1091	1825	100	133	91							
600	Enercon	455	Brönneslöv 2,Brönneslöv	C2i	44/65	001201	1350	1229	1199	921	1543	100	108	89							
600	Enercon	457	Kornheddinge Mölla,Kornhe	C2f	44/65	001201	1300	1295	1254	995	1668	100	119	91							
600	Enercon	454	Brönneslöv 1,Brönneslöv	C2i	44/65	001201	1350	1255	1166	935	1533	100	108	89							
600	Enercon	459	Skagsudde,Skagsudde	J19a	44/65	001231	1400	1842	1725	972	1792	100	119	85							
600	Enercon	472	Kristinetorp 4,Kristinetorp	D2g	44/65	010201	1350	1352	1172	975	1588	100	109	90							
600	Enercon	471	Kristinetorp 3,Kristinetorp	D2g	44/65	010201	1350	1372	1204	968	1584	100	109	90							
600	Enercon	470	Kristinetorp 2,Kristinetorp	D2g	44/65	010201	1350	1320	1122	943	1520	100	105	90							
600	Enercon	469	Kristinetorp 1,Kristinetorp	D2g	44/65	010201	1350	1271	1140	924	1480	100	95	91							
600	Enercon	486	Heden,Heden	C3e	44/65	010401	1350	1258	1147	913	1502	100	111	88							
600	Enercon	489	Rynge III,Rynge	D2a	44/50	010601	1350	1270	1229	955	1578	100	108	90							
600	Enercon	612	Skarhult 3,Skarhult	C2i	44/65	010901	1350	1201	1189	827	1454	100									
600	Enercon	613	Skarhult 4,Skarhult	C2i	44/65	010901	1350	1257	1205	842	1468	100									
600	Enercon	620	Allmag,Orust	B8a	44/65	011101	1250	873	719	552	936	100	76	76							
600	Enercon	631	Balkåkra Vind,Balkåkra	D1h	44/56	020116	1500	1454	1349	1003	1703	100	103	88							
600	Enercon	635	Vallsås 2,Vallsås	D2b	44/65	020201	1350	1141	1079	776	1320	100									
600	Enercon	634	Vallsås 1,Vallsås	D2b	44/65	020201	1350	1143	1123	785	1345	100									
600	Enercon	640	Falköping,Skörstorp	D7h	44/65	020301	1250	1122	1026	798	1339	100	94	89							
600	Enercon	641	Ramsåsa,Ramsåsa	D2b	44/65	020501	1350	1204	1124	877	1447	100	93	85							
600	Enercon	672	Möllebacken 1,Nosaby	E3a	44/65	021105	1250	992	892	761	1205	100	103	89							
600	Enercon	673	Möllebacken 2,Nosaby	E3a	44/65	021105	1250	990	905	760	1209	100	100	90							
600	Enercon	679	Köpingsvik,Köpingsvik	H5a	44/65	021212	1400	1352	1261	953	1556	100	99	88							
600	Enercon	713	Bast. Artur,Norra Härene	C8f	44/65	030412	1150	1169	1055	750	1302	100	92	88							
600	Enercon	712	Bast. Rune,Norra Härene	C8f	44/65	030412	1150	1169	1040	746	1298	100	91	88							
600	Enercon	754	Bure 3,Bureå	L22d	44/65	031001	1333	1049	930	534	981	100	82	72							
600	Enercon	753	Bure 2,Bureå	L22d	44/65	031001	1333	984	859	527	953	100	78	71							
600	Enercon	752	Bure 1,Bureå	L22d	44/65	031001	1333	981	866	482	906	100	43	63							
600	Enercon	744	Lörby 1, Toke,Lörby	E3b	44/65	031201	1270	943	916	707	1185	100	78	80							
600	Enercon	745	Lörby 2, Krok,Lörby	E3b	44/65	031201	1270	1021	924	739	1226	100	92	83							
600	Enercon	746	Susekulla,Susekulla	G3g	44/65	031207	1100	916	872	693	1113	100	73	82							
600	Enercon	747	Nolby,Nolby	A8f	44/65	040101	1250	1172	1091	793	1404	100	105	82							
600	Enercon	765	Målajord,Målajord	E5f	44/65	040611	1030	729	747	544	943	100	66	78							
600	Enercon	771	Valterslund 1,Valterslunds	D2c	44/65	040630	1600	1605	1559	1117	1884	100	131	93							
600	Enercon	772	Valterslund 2,Valterslunds	D2c	44/65	040702	1600	1650	1542	1143	1876	100	133	94							
600	120 Bonus	243	Olsvenne 1,Näs	I5f	44/50	970303	1500	1232	1213	896	1559	99	114	88							
600	120 Bonus	262	Viking Vind,Löddeköpinge 2	C2h	44/41	971003	1040	1033	971	759	1279	100	84	88							
600	120 Bonus	252	Skårbo 2,Tanumshede	A9f	44/50	971101	1170	956	844	578	1040	99	75	78							
600	120 Bonus	256	Skårbo 6,Tanumshede	A9f	44/50	971113	1170	839	770	527	962	99	72	76							
600	120 Bonus	255	Skårbo 5,Tanumshede	A9f	44/50	971114	1170	972	893	597	1097	99	81	78							
600	120 Bonus	253	Skårbo 3,Tanumshede	A9f	44/50	971114	1170	1058	874	598	1122	93	83	81							
600	120 Bonus	254	Skårbo 4,Tanumshede	A9f	44/50	971114	1170	939	853	522	997	96	76	72							
600	120 Bonus	251	Skårbo 1,Tanumshede	A9f	44/50	971118	1170	960	893	519	1005	99									
600	120 Bonus	274	Monica af Olsleröd,Olsleröd	D2i	44/40	971201	1160	894	853	644	1090	100	72	83							
600	120 Bonus	275	Magnhild af Magnelund,Eld	-	44/30	971201	1100	972	903	725	1219	100	109	85							
600	120 Bonus	268	Oskar, Fredriksskans,Gävle	H13e	44/50	971209	1050	608	568	84	362	100									
600	120 Bonus	366	Gabriel,Torsholmen	B7a	44/55	980401	1250	1183	1169	767	1443	100	119	86							
600	120 Bonus	341	Holmsund Vindkraftstn,Hol	K20e	44/50	980617	1100	1217	1105	625	1177	100	75	78							
600	120 Bonus	337	Anna Slitevind,Mellböda	H5h	44/45	980801	1200	1145	1033	742	1191	100	72	88							
600	120 Bonus	333	Eva,Mellböda	H5h	44/45	980801	1200	1011	902	688	1104	100	72	88							
600	120 Bonus	334	Maria,Mellböda	H5h	44/45	980801	1200	1094	959	707	1130	100	72	88							
600	120 Bonus	336	Rebecka Slitevind,Mellböda	H5h	44/45	980801	1200	925	793	649	1008	100	69	88							
600	120 Bonus	335	Susanna,Mellböda	H5h	44/45	980801		1181	1062	772	1224	100	77	88							
600	120 Bonus	347	Rodovålen 2,Rodovålen	E16e	44/40	981007	1200	1427	1180	647	1184	100	96	90							
600	120 Bonus	339	Biegg-ål'mai,Suorva	I28g	44/40	981013	1000	1485	1644	925	1602	95	90	83							
600	120 Bonus	378	Solvik 3,Maglarp	C1h	44/50	990525	1500	1505	1549	893	1728	93	104	77	96						
600	120 Bonus	379	Solvik 4,Maglarp	C1h	44/50	990526	1500	1603	1515	1088	1905										

Ny *	Effekt (kW)		Fabrikat	Nr	Anläggning Benämning, Ort	Placering Karta	D/H (m)	I drift	Ber MWh	2005 MWh	2006 MWh	2007 MWh	12mån MWh	12mån %	Månad MWh	Tid %	Hindertid (tim)					
	Hög	Låg															MS	YNS	OYS	PU	OPS	TF
660			Vestas	424	Piteå Haraholmen S2,Hara	L24b	47/55	991104	1450	861	763	418	767	99	40	39		2				
660			Vestas	423	Piteå Haraholmen N1,Hara	L24b	47/55	991212	1450	778	717	190	517	98	36	37		2				
660			Vestas	430	Råby 1,Ödeshög	E8b	47/55	991215	1500	1408	1046	782	1273	91	100	64						
660			Vestas	406	Storugns 2,Lärbro	J7b	47/55	991215	1551	1150	1050	748	1280	99	85	67		5				
660			Vestas	421	Brinkagården,Brinkagården	C3b	47/55	991215	1450	1542	1449	1084	1821	100	125	77						
660			Vestas	405	Storugns 1,Lärbro	J7b	47/47	991217	1534	1109	1010	711	1230	99	81	66		7				
660			Vestas	407	Storugns 3,Lärbro	J7b	47/55	991218	1530	1126	1075	747	1290	97	89	68						
660			Vestas	408	Storugns 4,Lärbro	J7b	47/55	991218	1528	1186	1082	745	1295	99	87	67						
660			Vestas	409	Storugns 5,Lärbro	J7e	47/55	991219	1534	1222	1114	748	1306	98	88	70		1				
660			Vestas	410	Storugns 6,Lärbro	J7b	47/55	991220	1576	1088	988	698	1201	99	77	65						
660			Vestas	425	Nordmaling Järnasklubb,Jä	J19i	47/55	991221	1410	843	855		425									
660			Vestas	436	Månsagården,Uvered	-	47/50	000105	1100	1030	863	685	1143	100	75	58						
660			Vestas	433	Eveboda III,Eveboda	E8c	47/55	000508	1425	1278	1132	759	1380	99	94	59						
660			Vestas	432	Eveboda II,Eveboda	E8c	47/55	000508	1425	1248	1131	827	1453	99	95	59						
660			Vestas	431	Eveboda I,Eveboda	E8c	47/55	000508	1425	1234	1094	802	1408	100	91	60						
660			Vestas	435	Skäggs 3,Väske	J6g	47/50	000705	1510	1119	1060	744	1306	97	91	86						
660			Vestas	434	Skäggs 1,Väske	J6g	47/50	000705	1510	990	1007	713	1240	96	81	82		70				
660			Vestas	444	Gunnön 1,Karlshamn	E3f	47/55	000908	1600	955	882	724	1193	99	91	64						
660			Vestas	446	Gunnön 3,Karlshamn	E3f	47/55	000908	1600	1010	862	766	1242	99	102	66						
660			Vestas	445	Gunnön 2,Karlshamn	E3f	47/55	000908	1600	990	893	620	1091	99	38	30						
660			Vestas	447	Ruth, Ingelstorp,Ingelstorp	C3e	47/55	000914	1350	1267	1126	879	1457	100	107	83						
660			Vestas	458	Helan,Hovby	D3c	47/45	001124	1150	879	789	686	1084	100	84	82						
660			Vestas	448	Nordanstigsv.1,Stocka	H16b	47/55	001206	1333	705	666	443	741	100	60	47						
660			Vestas	450	Nordanstigsv.3,Stocka	H16b	47/55	001206	1300	683	660	428	726	100	53	45						
660			Vestas	449	Nordanstigsv.2,Stocka	H16b	47/55	001206	1327	670	651	425	721	100	56	46						
660			Vestas	453	Nordanstigsv. 4,Stocka	H16b	47/55	001206	1386	787	764	359	715	100	28	27						
660			Vestas	464	Ö-vik Själön, Ely,Husum	J19e	47/55	001229	1534	1332	1117	649	1210	97	86	56						
660			Vestas	461	Ö-vik Fanbyn, Beda,Husum	J19e	47/55	001229	1540	1286	1265	745	1379	98	93	52			14			86
660			Vestas	463	Ö-vik Fanbyn, Dagny,Husu	J19e	47/55	001229	1495	1425	1150	711	1288	99	109	63						
660			Vestas	467	Ö-vik Fanbyn, Herta,Husum	J19e	47/55	001229	1601	1538	1337	817	1416	97	113	65						
660			Vestas	466	Ö-vik Fanbyn, Gertrud,Hus	J19e	47/55	001229	1534	1431	1249	695	1313	98	92	57			2			14
660			Vestas	465	Ö-vik Fanbyn, Fredrika,Hus	J19e	47/55	001229	1525	1480	1168	722	1347	99	97	61						9
660			Vestas	462	Ö-vik Fanbyn, Camilla,Hus	J19e	47/55	001229	1523	1394	1159	704	1294	98	103	60						
660			Vestas	460	Ö-vik Själön, Ada,Husum	J19e	47/55	001229	1534	1367	1000	655	1148	96	95	61						1
660			Vestas	473	Täppeshusen 3,Höganäs	C3d	47/50	010110	1500	1208	701		243	100								
660			Vestas	478	Måsinge 1,Båstad	C4a	47/40	010401	1600	1344	1201	943	1596	100	127	84						
660	200		Vestas	332	Ventosum 10,Falkenberg	B5f	47/60	980901	1250	1194	1115	815	1440	100	101	79						
660	200		Vestas	331	Ventosum 9,Falkenberg	B5f	47/60	980901	1250	920	1080	777	1385	100	99	78						
660	200		Vestas	330	Ventosum 8,Falkenberg	B5f	47/60	980901	1250	1019	1053	677	1270	100	79	78						
660	200		Vestas	329	Ventosum 7,Falkenberg	B5f	47/60	980901	1250	1109	1044	488	1090	100								
660	200		Vestas	325	Ventosum 3,Falkenberg	B5f	47/60	980917	1250	918	1124	806	1456	100	108	78						
660	200		Vestas	323	Ventosum 1,Falkenberg	B5f	47/60	980917	1250	1126	1154	813	1474	100	105	79						
660	200		Vestas	324	Ventosum 2,Falkenberg	B5f	47/60	980917	1250	1193	996	550	1083	100	108	79						
660	200		Vestas	326	Ventosum 4,Falkenberg	B5f	47/60	980918	1250	1196	1152	830	1493	100	111	75						
660	200		Vestas	327	Ventosum 5,Falkenberg	B5f	47/60	980921	1250	1107	1128	663	1297	100	91	62						
660	200		Vestas	328	Ventosum 6,Falkenberg	B5f	47/60	980921	1250	1277	1047	667	1185	100	96	71						
660	200		Vestas	351	Värövind Värö I,Värö	B6b	47/55	981112	1400	1151	1081	766	1401	100	108	79						
660	200		Vestas	352	Värövind Värö II,Värö	B6b	47/55	981112	1400	1153	1119	749	1390	100	108	79						
660	200		Vestas	353	Värövind Värö III,Värö	B6b	47/55	981112	1400	1202	1158	773	1431	100	107	79						
660	200		Vestas	371	Sam Öckerövind,Pinan	-	47/50	990110	1700	1759	1406	1091	1776	93	145	81						
660	200		Vestas	374	Skåls 1,Näs	I5f	47/45	990506	1700	1434	1343	1018	1694	95	128	84						
660	200		Vestas	377	Tjelvar Bursvind,Näs	I5f	47/45	990507	1700	1620	1566	1055	1900	100	143	85						
660	200		Vestas	376	Slitevind XIX,Näs	I5f	47/45	990507	1850	1713	1631	1135	2015	99	152	86			1			
660	200		Vestas	429	Slättång 2,Slättång	C2i	47/55	991001	1500	1344	1244	926	1591	100	111	82						
660	200		Vestas	398	Ranåker,Skara	D8d	47/65	991006	1000	956	867	625	1089	100	75	81						
660	200		Vestas	426	Halvan,Hovby	D3c	47/45	991230	1150	895	799	606	1008	100	45	40						
660	200		Vestas	441	Levide 1,Näs	I5f	47/45	001007	1600	1353	1331	998	1696	95	127	84						3
660	200		Vestas	443	Levide 3,Näs	I5f	47/45	001007	1600	1309	1286	960	1655	99	118	70						4
660	200		Vestas	442	Levide 2,Näs	I5f	47/45	001008	1600	1369	1324	965	1679	98	122	83						4
660	200		Vestas	627	Brönnestad 2,Brönnestad,	C1i	47/40	010406	1585	1400	1257	1033	1649	98	115	85						
660	200		Vestas	628	Eksbo,Hönsinge	C1i	47/40	010406	1590	1417	1197	792	1352	100	120	84						
660	200		Vestas	626	Brönnestad 1,Brönnestad,	C1i	47/40	010406	1585	1346	1336	1049	1732	100	113	85						
660	200		Neg Micon	490	Västanby I,Lund	C2h	48/55	010601	1680	1517	1628	1157	1938	100	139	90						
660	200		Neg Micon	491	Västanby II,Lund	C2h	48/55	010601	1680	1722	1406	1028	1797	100	136	90						
660	200		Neg Micon	695	Bjåresjö 1,Bjåresjö	D2b	48/55	020101	1600	1506	1457	1109	1874	100	120	89						
660	200		Neg Micon	696	Bjåresjö 2,Bjåresjö	D2b	48/55	020101	1600	1489	1345	1093	1821	100	123	90						
660	200		Vestas	639	Hovby, Chaplin,Hovby	D3c	47/45	020131	1150	332	875	706	1137	100	88	83						
660	200		Vestas	660	Agri II,Näs	I5f	47/	021126	1905	1885	1796	1242	2208	97	168	86						
750	175		NEG Micon	348	Rodovålen 3,Rodovålen	E16e	44/50	981023	1200	1428	1260	651	1224	100	102	89						
750	200		NEG Micon	310	Gislöv 2,Gislöv	C1i	44/50	980417	1600	1540	1496	1013	1862	100	123	72						
750	200		NEG Micon	360	Vanstad Kommungård,Sjöb	D2e	48/55	981104	1370	1371	1300	1031	1696	100	111	85						
750	200		NEG Micon	373	Ångalid,Torriösa	C3b																



Ny *	Effekt (kW)		Fabrikat	Nr Anläggning	Placering	D/H I drift	Ber MWh	2005 MWh	2006 MWh	2007 MWh	12mån MWh	12mån %	Månad MWh	Tid %	Hindertid (tim)					
	Hög	Låg													Benämning, Ort	Karta	MS	YNS	OYS	PU
850	Vestas	731	Elvinda, Rocklunda, Rocklunda	F8g	52/65	031103	1600	1572	1441	1071	1810	100	123	79						
850	Vestas	729	Skeby/Tungelunda II, Väder	E8c	52/74	031107	1800	1745	1633	1157	2016	98	132	82						
850	Vestas	730	Skeby/Tungelunda III, Väder	E8c	52/74	031107	1800	1769	1656	1187	2063	99	137	82						
850	Vestas	728	Skeby/Tungelunda I, Väders	E8c	52/74	031107	1800	1732	1592	1011	1846	98								
850	Vestas	727	Valla Vind, Rök	E8c	52/65	031107	1700	1505	1441	1076	1863	97	126	81						
850	Vestas	726	Glänäs Vind, Väderstad	E8c	52/65	031115	1700	1722	1542	1111	1935	100	126	78						
850	Vestas	725	Kärrets Gärd II, Långås	B5f	52/74	031125	1760	1642	1619	1150	2038	100	161	80						
850	Vestas	732	Stavlösa Vind I, Stavlösa	E8f	52/65	031205	1750	1667	1411	1138	1950	98	137	79						
850	Vestas	733	Stavlösa Vind II, Stavlösa	E8f	52/65	031205	1750	1749	1609	1155	1986	99	133	82						
850	Vestas	734	Stavlösa Vind III, Stavlösa	F8d	52/65	031205	1750	1727	1588	1146	1972	99	127	80						
850	Vestas	739	Mofalla Laggarebolet, Lagga	E8d	52/65	031210		1387	1303	930	1590	100	109	80						
850	Vestas	748	Björnskallen, Kajsa, Ljungda	C18f	52/65	031211	1900	1282	1411	678	1286	100	95	54						
850	Vestas	743	Heås, Sibräcka, Sibräcka	B7g	52/60	040121	1900	2330	2073	1354	2412	100	220	81						
850	Vestas	751	Stenkl, Stenskilsvarv, Varv	F8g	52/65	040128	1700	1429	1313	999	1726	100	116	82						
850	Vestas	767	Andersfält, 2 MITT, Tönners	C4e	52/65	040131	1750	1629	1461	1147	1942	100	180	81						
850	Vestas	768	Andersfält, 3 NORR, Törnne	C4e	52/65	040131	1750	1593	1480	1226	2027	100	181	79						
850	Vestas	766	Andersfält, 1SYD, Tönnersa	C4e	52/65	040131	1700	1451	1332	1099	1837	100	164	80						
850	Vestas	764	Ölanda, Istrum	D8h	52/74	040225	1400	1274	1148	838	1446	99	98	76						
850	Vestas	760	Tyskagården, Näs	D7h	52/74	040318	1800	1563	1504	1084	1873	100	138	84						
850	Vestas	762	Kvismaren 1, Odensbacken	F10c	52/74	040401	1430	1362	1234	864	1489	100	100	75						
850	Vestas	770	Långeryd II, Långeryd	F-92d	52/65	040506	1750	1762	1634	1111	1982	100	133	81						
850	Vestas	769	Långeryd I, Långeryd	F8d	52/65	040506	1750	1766	1651	1170	2044	100	138	81						
850	Vestas	773	Brunnstorp Källby, Broby-Br	D8g	52/74	040713	1500	1507	1325	948	1659	100	110	73						
850	Vestas	784	St Wahlby, Väderstad	F8d	52/74	041206	1850	1785	1665	1217	2094	100	139	83						
850	Vestas	794	Blås ut Vind AB, Lundsbrunn	D8g	52/74	041213	1500	1525	1331	893	1578	100	112	80						
850	Vestas	785	Tägneby Vind I, Tägneby	E8b	52/65	041215	2000	2117	1650	1211	1976	93	157	78						
850	Vestas	843	Vannborga Nedra, Borgholm	H5a	52/44	041231	1700	626	2008	1316	2235	100	164	78						
850	Vestas	842	Vannborga Övra, Borgholm	H5a	52/44	041231	1700	548	1805	1209	2062	100	155	79						
850	Vestas	787	Isberget II, Skonberga	F8e	52/74	050103	1600	1407	1393	1033	1754	99	124	79						
850	Vestas	786	Isberget I, Skonberga	F8e	52/74	050103	1600	1415	1454	1070	1814	99	129	80						
850	Vestas	788	Isberget III, Skonberga	F8e	52/74	050103	1600	1462	1415	922	1648	99	129	80						
850	Vestas	796	Ova Vind, Lundsbrunn	D8g	52/74	050116	1500	1311	1367	984	1717	100	116	77						
850	Vestas	795	Kilabacken Vind AB, Lundsbr	D8g	52/74	050118	1550	1468	1544	1043	1867	100	122	79						
850	Vestas	797	Ryda Vind AB, Ryda	C8b	52/74	050127	1600	1402	1543	1108	1898	100	129	82						
850	Vestas	799	Storön, Storön	M25c	52/65	050201	1700	1645	1585	751	1346	98	89	63						
850	Vestas	800	Hunflen, Ferdinand 20615,	E13a	52/65	050403	1800	1446	2064	1185	2237	100	142	80						
850	Vestas	801	Hunflen, Vilhelm 20616, Äpp	E13a	52/65	050504	1800	1299	1655	1089	1997	100	127	77						
850	Vestas	802	Viglunda, Skara	D8d	52/72	050517	1600	855	1380	1031	1757	100	124	82						
850	Vestas	848	Örum Ystad, Örum	D2c	52/65	050520	2400	0	482	822	1304	96	110	65						
850	Vestas	820	Lönkhult, Lönkhults gård	C3d	52/74	051017	1875	422	1951	1382	2418	100	196	85						
850	Vestas	804	Östest-kröket, Tännäs	C17f	52/55	051124	1900	602	2676	1411	2666	100	145	77						
850	Vestas	840	Uljeberg, Uljebergs Säteri	F8e	52/74	051221	1400	1306	904	1570	100	56	41							
850	Vestas	844	Ekekullen, Dintestorp	D7h	52/74	051228	1650		1462	896	1710	100	28	14						
850	Vestas	853	Lyckevind Istrum, Istrum	D8e	52/74	061130	1400		200	854	1054	99	104	78						
850	Vestas	855	Brönnestad 3, Brönnestad B	C1i	52/52	070206	2050			799	799	100	177	85						
850	200	Vestas	693	Nils, Almåsa, Almåsaberget	E19g	52/55	021008	2162	1701	1761	1008	1750	100	110	64					
850	200	Vestas	718	Tomten flo, Gråstorp	C8d	52/74	030630	1786	1664	1441	1080	1831	99	124	79					
850	200	Vestas	740	Östergården, Skara, Skånin	D8d	52/74	031215	1650	1497	1363	1025	1731	100	127	80					
850	200	Vestas	789	Kroka 1, Söderåkra	G4b	52/74	041128	1890	1166	1124	813	1243	100	122	80					
900	Neg Micon	851	OBV2, Hjällö, Hjo	E8a	52/60	050726	1700	203	1401	1003	1700	100	105	78						
900	200	NEG Micon	482	Äppelbovind ek.för, Hunnfle	E13a	52/49	001217	1600	2201	1955	1052	2099	99	135	75					
900	200	NEG Micon	618	Greby, Greby Samfällighet	G4i	52/55	001229	1652	1447	1343	538	1213	100	114	86					
900	200	NEG Micon	484	Klimpfjäll 2, Klimpfjäll	F23d	52/49	010116		1118	766	683	755	82	54	62			1	2	
900	200	NEG Micon	485	Klimpfjäll 3, Klimpfjäll	F23d	52/49	010116		1110	759	817	900	82	63	67					
900	200	NEG Micon	483	Klimpfjäll 1, Klimpfjäll	F23d	52/49	010116		1288	749	0	0	37							
900	200	NEG Micon	493	Dörestorp 2, Laholm	C4b	52/55	010614	1650	897	1329	1127	1836	100	136	82					
900	200	NEG Micon	496	Viscaria 3, Viscaria	J29h	52/49	010901	1896	1441	1346	811	1294	100	62	72					
900	200	NEG Micon	497	Viscaria 4, Viscaria	J29h	52/49	010901	1837	1469	1308	794	1277	100	68	73					
900	200	NEG Micon	499	Viscaria 6, Viscaria	J29h	52/49	010901	1709	1441	1330	795	1270	100	70	74					
900	200	NEG Micon	495	Viscaria 2, Viscaria	J29h	52/49	010901	1784	1386	1312	762	1234	100	58	71					
900	200	NEG Micon	498	Viscaria 5, Viscaria	J29h	52/49	010901	1655	1295	1060	698	1099	100	54	66					
900	200	NEG Micon	494	Viscaria 1, Viscaria	J29h	52/49	010918	1846	1364	1195	744	1179	100	53	68					
900	200	NEG Micon	694	Össjö boställe, Össjö	C3h	52/72	020101		1628	1566	1204	2035	100	147	81					
900	200	NEG Micon	737	Badane 3, Kättilstorp	D7h	52/72	030910		1426	1280	962	1638	100	116	87					
900	200	NEG Micon	736	Badane 2, Kättilstorp	D7h	52/72	030911		1434	1275	962	1629	100	116	88					
900	200	NEG Micon	755	Kuling I, Falkenberg	B5f	52/60	040107	1930	1458	1417	994	1795	100	128	78					
900	200	NEG Micon	759	Kuling V, Falkenberg	B5f	52/60	040107	1930	1500	1425	991	1788	100	127	79					
900	200	NEG Micon	758	Kuling IV, Falkenberg	B5f	52/60	040107	1930	1514	1493	999	1844	100	132	83					
900	200	NEG Micon	757	Kuling III, Falkenberg	B5f	52/60	040107	1930	1500	1427	996	1776	100	125	82					
900	200	NEG Micon	756	Kuling II, Falkenberg	B5f	52/60	040107	1930	1452	1401	990	1776	100	121	80					
900	200	NEG Micon	742	Ångalid II, Svalöv	C2h	52/70	040108	1900	1989	1863	1419	2335	100	166	87					
900	200	NEG Micon	735	Stenninge 1, Stenninge	H5d	52/49	040111	1900	2109	1862	1376	2342	100	163	84					
1000	Nordic	994	Nordic 1000, Näs	I5f	53/58	950601	2500	113	4	132	136	99	127	42			7			5
1000	Nordic	438	Sigvards 2, Näs	I5f	54/60	000818	2400	1561	1771	1478	2239	82	152	52			3	5		13 142
1000	Nordic	616	Selma, Näsudden	I5f	54/60	010708	2400	1748</												



# Karta över verkens placering

