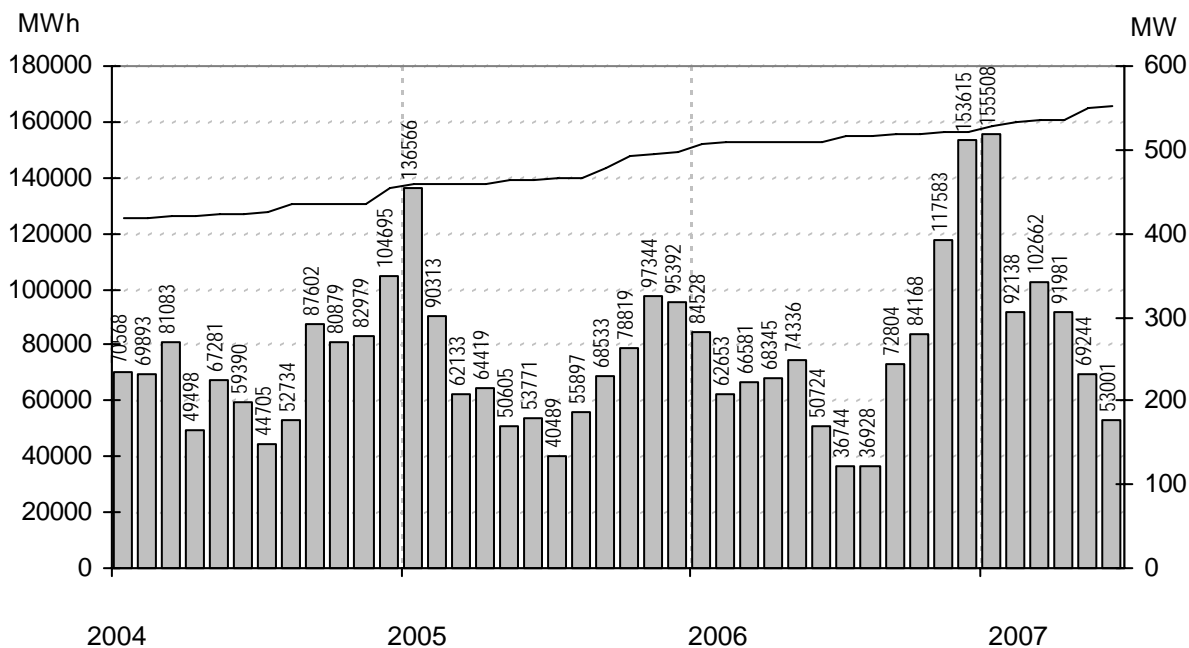


Vindkraftverk

juni 2007

Internetadress <http://www.vindenergi.org/driftuppfolj.htm>

Vindproducerad el



Staplarna visar producerad energi per månad i MWh, linjen visar installerad effekt i MW

Sammanfattning

Installerad effekt	(MW)	551
Antal verk	(st)	805
Rapporterade denna månad	(st)	716
Elproduktion		
2005	(MWh)	894282
2006	(MWh)	909009
2007	(MWh)	564535
Rapporterat denna månad	(MWh)	53001

Vindens energiinnehåll	
Månaden jämfört med samma månad tidigare år	97 %
Året hittills jämfört med samma period under tidigare år	118 %
Senaste 12 månaderna jämfört med samma period under tidigare år	111 %

Förklaringar till tabellen på följande sidor

Ber	Av ägaren lämnad uppgift på beräknad elproduktion		
Årtal	Sammanlagd elproduktion under respektive år		
12mån	Elproduktion och tillgänglighet senaste 12 månaderna		
Månad	Elproduktion under månaden		
Tid	Andel av månaden som generatören varit inkopplad på nät		
*	Nytt verk		
MS	Mindre störning	PU	Planerat underhåll
YNS	Yttre nätstörning	ÖPS	Övrigt planerat stopp
ÖYS	Övrig yttre störning	TF	Tekniskt fel

Ett ELFORSK - Statens Energimyndighetsprojekt

Sammanställningen gjord 2007-07-13

Ansvarig:

Nils-Eric Carlstedt, telefon: 08 - 739 54 67

E-post: nilseric.carlstedt@vattenfall.com

Adress: Vattenfall Power Consultant AB, Vindstatistik

Box 527

162 16 Stockholm

Telefon: 08 - 739 60 00 vx Fax: 08 - 739 62 98

Ny *	Effekt (kW)		Fabrikat	Nr	Anläggning Benämning, Ort	Placering Karta	D/H (m)	I drift	Ber MWh	2005 MWh	2006 MWh	2007 MWh	12mån MWh	12mån %	Månad MWh	Tid %	Hindertid (tim)					
	Hög	Låg															MS	YNS	OYS	PU	OPS	TF
55			New Wind	14	Norrvange,Lärbro	J7b	17/23	871210														
55	11		Vestas	1	Tågarp,Falkenberg	C5d	15/23	830810	96	57	52		29									
55	11		Vestas	2	Hebbe,Näs	I5f	15/23	840316	110													
95	20		Tellus	37	Södra Bäckebo,Södra Bäck	G5c	19/41	920225	110	62	51	43	69	99	4	59						
99			Vestas	4	Erikstorp,Skaraborg	D8h	20/25	890216	165	91	87		48	100								
99			Wincon	19	Snösbäck,Falköping	D8b	20/24	901001	180													
99			WindWorld	58	Oaxen,Mörkö	I9g	21/24	901105	150	98	78	36	82	100	4	65						
99			Vestas	21	Ernas Mölla,Veinge	C4e	20/24	910101	50	0	30		17									
100			Vestas	501	Seglaberga I,Laholm	C4e	20/24	880927	205	139	112	61	124	100	6							
100			Vestas	48	Henån,Henån	B8a	20/24	920625	130													
150			WindWorld	15	Snaigsto,Näs	I5i	28/31	900202	455	266	260	165	306	100	18	69						
150			WindWorld	16	Tjautet,Näs	I5i	28/31	900203	455	265	248	169	310	100	21	71						
150			WindWorld	23	Ryftes,Fole	J6g	28/40	900605	229	237	237	136	269	100								
150			WindWorld	17	Sladdkvenni,Näs	I5i	28/31	900608	438	298	305	190	363	100	23	73						
150			WindWorld	20	Elvina,Linköping	F8f	28/30	901013	314	173	139	94	192	100								
150			WindWorld	529	Österudd Gunnel,Näs	I5f	27/31	911108	515	405	349	0	178	91	0	71						
150			WindWorld	530	Österudd Christin,Näs	I5f	27/31	911108	515	406	346	194	365	93	17	33						
150			WindWorld	38	Hede Gård,Mellerud	C9a	28/40	911207	385	279		15	15	100	15							
150			WindWorld	44	Gudingén,Näs	I5i	27/31	920111	457	297	326	162	348	100	14	36						
150			WindWorld	532	Signalen 1,Näs	I5i	27/31	920112	455	329	295	150	307	100								
150			WindWorld	531	Österudd Maja,Näs	I5f	27/31	920125	515	408	347	212	402	92	25	56						
150			WindWorld	533	Signalen 2,Näs	I5i	27/31	920212	455	257	373		231									
150			WindWorld	42	Gusten,Näs	I5i	27/30	920218	447	346	339	212	412	97	25	63						
150			WindWorld	40	Kyrkebo,Lundsbrunn	D8g	27/40	920319	357	226	200		116									
150			WindWorld	41	Maria,Botillelund	C2i	27/41	920401	400													
150			WindWorld	536	Gans,Näs	I5i	27/31	920605	465	318	334		197									
150			WindWorld	537	Gans,Näs	I5i	27/31	920605	465	324	681		544									
150			WindWorld	47	Skottorp,Skottorp	C4b	27/41	920702	300	213	155		76	99								
150			WindWorld	60	Linviken,Näs	I5i	27/31	920820	450	366												
150			WindWorld	61	Linviken Alma,Näs	I5i	27/31	920826	450	339	344		203									
150			WindWorld	62	Linviken Eskelund,Näs	I5i	27/31	920826	438	325	320		199									
150			WindWorld	55	Stafva,Barlingbo	J6g	27/40	920903	317	212	224	150	277	99	14	99	6					
150			WindWorld	539	Närvind Liven,När	J5h	27/31	921028	438	374	339	208	390	94	26	66	1					
150			WindWorld	538	Närvind Johan,När	J5h	27/31	921028	438	367	350	202	388	99	25	67	1					
150			WindWorld	67	Tägneby,Hästhölmén	E8b	27/31	930122	400	341	527	164	547	100	15	48						
150			WindWorld	75	Råborg,Gislöv	C1i	27/32	930422	428													
150			WindWorld	89	Skorteby, Lillebror,Skorteby	F8e	27/40	930515	238													
150			WindWorld	73	Arendala,Lund	C2f	27/40	930522	416	386	343	158	350	100								
150			WindWorld	86	Siglajvs 2,Näs	I5f	27/31	930602	475	51												
150			WindWorld	85	Widegrens Gård,Näs	I5f	27/31	930602	485	360	333		182	100								
150			WindWorld	87	Siglajvs 3,Näs	I5i	27/31	930602	475	332	333	197	395	99	21	44						
150			WindWorld	540	Närvind Långman,När	J5h	27/31	930712	438	341	324	168	336	98	12	66	1					
150			WindWorld	76	Velanda gård,Trollhättan	C8a	27/41	930819	200	91	91		53									
150			WindWorld	92	Melby,Melby	C4e	27/41	931010	360													
150			WindWorld	549	JMR Vindfarm Cindy,Näs	I5f	27/31	931105	475	334	237	197	299	100	22							
150			WindWorld	548	JMR Vindfarm Linnéa,Näs	I5f	27/31	931105	475	347	188	197	265	100	22							
150			WindWorld	547	JMR Vindfarm Amanda,Näs	I5f	27/31	931105	475	352	221	197	268	100	22							
150			WindWorld	84	Österudd Maria,Näs	I5f	27/31	931110	515	450	426		254									
150			WindWorld	95	Vindlekan 1,Mellerud	C9a	27/40	931117	300													
150			WindWorld	98	Grälle,Kärrgård	C4e	27/41	940126	370	305	270		156									
150			WindWorld	99	Tjauls,Lummelunda	J7a	27/41	940301	320	152												
150			WindWorld	107	Stureholms gård,Ödåkra	C3d	27/41	940801	380	321	269	185	343	100	10	44						
150			WindWorld	176	JMR Vindfarm Ellenor,Näs	I5i	27/31	950101	475	179	288	123	319	100	17	66						
150			WindWorld	132	Hälle Ranch,Stenungsund	-	27/40	950404	250													
150			WindWorld	207	Vallberga Gård I,Vallberga	-	27/31	950615	340	235												
150			WindWorld	143	Rödjans Gård,Bolstad	C9a	27/41	950825	260	148	143	70	149	100	7	24						
150			WindWorld	144	Nygården 4:1,Nygården	-	27/41	950927	260	214	186	136	244	100	12	44						
150			WindWorld	145	Bonnarp 1:1,Bonnarp	C4e	27/40	951018	358	249	172	77	153	100	10	38						
150			WindWorld	220	Haugraini,Näs	I5i	27/31	961011	450	251	371	296	466	100	40	78						
150	30		Bonus	400	Brattefors,Brattefors gård	-	15/30	990901	200	175	150		85									
200			Danwin	11	Örby,Örby	C3a	23/30	880831	325		176		113									
200	30		Vestas	510	Kläffsön HM1,Hemsö	I18b	25/29	891201	420													
200	30		Vestas	511	Kläffsön HM2,Hemsö	I18b	25/29	891201	420													
220			WindWorld	18	Svante,Nogersund	E3c	25/31	900925	500	0	0		0	100								
225	50		Vestas	517	Värpinge Anna,Lund	C2e	27/30	900201	500	344	301	238	405	100	17	68						
225	50		Vestas	518	Värpinge Bella,Lund	C2e	27/30	900201	500	317	287	219	386	100	15	63						
225	50		Vestas	22	Braheskolan,Visingsö	E7g	27/30	901206	500	188	303	200	370	100	17	55						
225	50		Vestas	502	Seglaberga II,Laholm	C4e	27/30	910118	297	320	216	405	100	15								
225	50		Vestas	25	Solvändan,Grönhögen	G3i	27/30	910710	580	466	412	288	507	100	30	83						
225	50		Vestas	24	Ölandstok,Grönhögen	G3i	27/30	910710	580	470	435	298	535	100	32	81						
225	50		Vestas	521	Galtås Nord,Glommen	B5f	27/30	910712	450	390												
225	50		Vestas	520	Galtås Syd,Glommen	B5f	27/30	910712	450	298												
225	50		Vestas	27	Tägneby,Hästhölmén	E8b	27/30	910905	440	427	380	95	319	84	20	61						
225	50		Vestas	523	Bäckagård II,Tväåker	B5f	27/30	911016	500	381	381	238	471	100	17	64						
225	50		Vestas	527	Bäckagård VI,Tväåker	B5f	27/30	911016	500	379	375	231	460	100	17	64						
225	50		Vestas	526	Bäckagård V,Tväåker	B5f	27/30	911016	500	377	375	229	458	100	17	63						
225	50		Vestas	525	Bäckagård IV,Tväåker	B5f	27/30	911016	500	390	382	232	466	100	17	64						
225	50		Vestas	528	Bäckagård VII,Tväåker	B5f	27/30	911016	500	366	364	225	447	100	16	63						
225	50		Vestas	524	Bäckagård III,Tväåker	B5f	27/30	911016	500	386	372	237	468	100	17	63						
225	50		Vestas	522	Bäckagård I,Tväåker	B5f	27/30	911016	500	390	386	238	474	100	17	65						
225	50		Vestas	28	Mårten,Grötlingbo	J5g	27/30	911025	466	421	381	244	445	100	30	77						

Ny *	Effekt (kW)		Fabrikat	Nr	Anläggning Benämning, Ort	Placering Karta	D/H (m)	I drift	Ber MWh	2005 MWh	2006 MWh	2007 MWh	12mån MWh	12mån %	Månad MWh	Tid %	Hindertid (tim)			
	Hög	Låg															MS	YNS	OYS	PU
490	WindWorld	139	Hablingbovind 1,Hablingbo	I5i	37/41	950801	1225	884	894	566	1080	100	65	71						
490	WindWorld	140	Hablingbovind 2,Hablingbo	I5i	37/41	950801	1225	996	1006	543	1136	100	78	72						
490	WindWorld	170	JMR Vindfarm Victoria,Näs	I5i	37/41	951215	1150	898	903	571	1102	100	55	57						
500	Vestas	543	Slitevind III,Näs	I5f	39/41	930209	1350	1092	1039	650	1238	98	73	68			2			
500	Vestas	504	Seglaberga IV,L.Tjärby	C4e	39/40	930701	1000	735	538	457	761	100	32							
500	Vestas	80	Molly Tängen,Orust	A7i	39/41	930923	1350	1166	994	638	1319	99	61	60						
500	Vestas	90	Elektro Glitne,Näs	I5f	39/41	931220	1200	1121	1030	662	1257	99	79	69						
500	Vestas	91	Rehn Kraft I,Näs	I5f	39/41	931221	1200	1023	972	614	1160	99	72	67						
500	Vestas	103	Storegården,Ås	C8d	39/41	940428		636	521	372	667	99	33	49				5		
500	Vestas	108	Stavar Bursvind,Näs	I5f	39/41	940826	1200	1221	1156	698	1356	100	80	62						
500	Vestas	114	Barsebäck III,Barsebäck	C2h	39/40	941017	1150	1028	935	551	1098	100	49	56						
500	Vestas	551	Vindudd V,Grötlingbo	J5g	39/41	941115	1050	1026	932	594	1083	98	71	70	14					
500	Vestas	550	Vindudd IV,Grötlingbo	J5g	39/41	941115	1050	1016	924	578	1062	99	69	62	1					
500	Vestas	127	Ingeborg,Hogenäset	A8f	39/39	950125	1100	1057	954	584	1175	99	45	57				3		
500	Vestas	124	Sophie Hogenäset,Sotenäs	A8f	39/41	950131	1100	1084	969	586	1178	99	46	57						
500	Vestas	125	Häckenäs Betty,Vadstena	E8f	39/41	950209	1120	895	762	503	957	100	37	44						
500	Vestas	128	Sönnertorp I,Sönnertorp	C4a	39/41	950213	890	968	771	546	947	100	34	56						
500	Vestas	552	Slitevind VII,Näs	I5f	39/41	950316	1200	1001	949	667	1239	99	66	65						
500	Vestas	553	Ryftes Maria,Näs	I5f	39/41	950316	1200	992	925	656	1206	97	66	69						
500	Vestas	131	Sönnertorp II,V:a Karup	C4a	39/40	950331	890	996	888	575	1089	100	34	56						
500	WindWorld	151	ID481,Näs	I5f	37/41	950927	1250	970	841		443	100								
500	WindWorld	150	ID480,Näs	I5f	37/41	950927	1200	928	900		532	100								
500	WindWorld	158	Linds,Näs	I5f	37/41	951001	1200	877	951	648	1235	100	69	73						
500	WindWorld	561	BEA 1,Näs	I5f	37/41	951001	1200	773	414	470	590	99	64	70						
500	WindWorld	152	Ahlsten Energi AB,Näs	I5f	37/41	951002	1250	1009	796	472	865	100	71	68						
500	Enercon	147	Ruuthsbo I,Ruuthsbo	D1h	40/42	951020	1500	1225	1134	745	1359	99	72	87						
500	WindWorld	153	LSG (fd Vindkomp. 1),Näs	I5f	37/41	951101	1150	815	760	553	1009	100	62	68						
500	WindWorld	554	Greifenstein Wind AB 1,Nä	I5f	37/41	951116	1150	777	473	467	622	100	53	65						
500	WindWorld	155	ID485,Näs	I5f	37/41	951120	1200	858	866	550	1068	100	63	69						
500	WindWorld	555	Greifenstein Wind AB 2,Nä	I5f	37/41	951120	1150	819	644	532	859	100	55	61						
500	WindWorld	562	BEA 2a,Näs	I5f	37/41	951210	1217	786	966	613	1201	100	69	71						
500	WindWorld	564	BEA 2c,Näs	I5f	37/41	951210	1217	839	924	597	1158	100	65	68						
500	WindWorld	563	BEA 2b,Näs	I5f	37/41	951210	1217	939	864	557	1077	100	61	69						
500	WindWorld	167	ID 491,Näs	I5f	37/41	951214	1200	933	464	569	675	99	63							
500	WindWorld	168	Burgstein Wind,Näs	I5f	37/41	951214	1150	857	819	538	1021	100	60	65						
500	Enercon	566	Slitevind X,Smöjen	J7c	40/50	951215	1300	1205	1123	555	1122	100	75	86						
500	WindWorld	162	Lucia af Boholmen,Hammar	D10d	37/41	951219	800	657	301	304	401	75	24	54						
500	Enercon	567	Slitevind XI,Furillen	J7c	40/50	951219	1400	1267	1237	689	1360	100	86	86						
500	Enercon	568	Slitevind XII,Furillen	J7c	40/50	951220	1400	1296	1239	690	1351	100	87	86						
500	WindWorld	171	Grupp 8,Näs	I5f	37/41	951220	1200	831	532	235	489	79	61	69						
500	WindWorld	559	Annelöv I,Landskrona	C2h	37/41	951220		822	780	528	954	100								
500	WindWorld	172	Si-Vind,Lysekil	A8f	37/40	951221	950	757	738	440	920	100	30	42						
500	Enercon	565	Slitevind IX,Smöjen	J7c	40/50	951222	1300	1075	1030	576	1107	100	54	73						
500	Vestas	186	Åstorp 1,Åstorp	C3e	39/40	960216	860	783	668	459	834	95	26	47				1	63	
500	WindWorld	560	Annelöv II,Landskrona	C2h	37/41	960307		770	739	549	956	100	37	70						
500	Enercon	181	Slitevind XIII,Larsbo Glem	D1i	40/50	960513	1300	1174	1208	788	1440	100	82	85						
500	Enercon	182	Slitevind XIV,Larsbo Glem	D1i	40/50	960513	1300	1262	1211	774	1412	100	84	88						
500	Enercon	183	Slitevind XVI,Rynges N	D2a	40/50	960515	1300	1128	1067	743	1312	100	65	87						
500	Enercon	184	Slitevind XV,Rynges S	D2a	40/50	960515	1300	1030	1019	714	1263	100	61							
500	WindWorld	195	Ärröd,Ärröd	D2h	37/41	960523	710	812	97											
500	WindWorld	238	Månstorps Gärd,Laholm	D4b	37/41	960619	800													
500	WindWorld	572	Kullavind,Nyhamnsläge	B3i	37/41	960620		925	835	601	1092	100	36	61						
500	WindWorld	571	Kullamöllan,Nyhamnsläge	B3i	37/41	960620		836	841	596	1100	100	35	61						
500	Vestas	519	Värpinge Clara,Lund	C2e	39/40	960711	1050	786	711	530	941	100	38	56						
500	Enercon	209	Österlervind II,Simris	E2a	40/42	960825	1380	1362	1280	830	1485	96	83	89				6		
500	WindWorld	218	Trollenäs,Trollenäs	C2i	37/41	960829		426	653	433	798	100								
500	WindWorld	216	Legevind,Legeved	E3a	37/41	960904	600	333	480	393	661	100	27	58						
500	Enercon	229	Hog 1,Stenungsund	B7g	40/42	961003	1050	848	787	406	879	93	51	83						
500	Enercon	230	Hog 2,Stenungsund	B7g	40/42	961003	1050	942	911	499	1031	94	38	53	89			8	146	
500	WindWorld	219	Billinge Energi,Näs	I5f	37/41	961004	1400	231	1002	497	1088	100	68	70						
500	Enercon	592	Humlekärr 1,Humlekärr	A8f	40/42	961024	1300	1200	1191	733	1471	99	70	91						
500	Enercon	593	Humlekärr 2,Humlekärr	A8f	40/42	961024	1300	1175	859	723	1183	82	59	83					54	
500	Enercon	236	Slitevind XVII,Eriksfält N Ö	D1i	40/50	961211	1300	1384	1364	872	1580	100	94	91						
500	Enercon	237	Slitevind XVIII,Eriksfält S Ö	D1i	40/50	961211	1300	1377	1328	848	1526	100	93	89						
500	Vestas	239	Åstorp 2,Åstorp	C3e	39/40	970204	950	735	725	525	934	99	27	48						
500	Vestas	247	Lovisa,Örby	C3a	39/40	970825	950	806	750	518	944	99	28	46						
500	Enercon	267	Ryftes Kristina,Fole	J6g	40/65	971218	1200	851	834	518	978	100	66	86						
500	Enercon	264	Isak,Klintehamn	-	40/50	971219	1300	1004	651	284	539	69	68	86						
500	Enercon	263	Windbyggarna 1,Lärbro	J7b	40/65	971220	1100	891	804	502	923	100	51	85						
500	Enercon	270	Kyrkeby 2, Hangvar	J7b	40/65	971220	1200	913	868	524	1012	100	51	83						
500	Enercon	269	Kyrkeby 1, Hangvar	J7b	40/65	971220	1200	917	844	382	853	100	50	84						
500	Vestas	291	Täppeshusen 1,Höganäs	C3d	39/40	980402	1050	822	760	464	932	100								
500	Vestas	292	Täppeshusen 2,Höganäs	C3d	39/40	980402	1050	832	763	445	927	100								
500	Enercon	314	St. Herrestad I,St. Herresta	D2b	40/65	980712	1420	1428	1353	864	1596	100	92	90						
500	Enercon	317	St. Herrestad II,St. Herresta	D2b	40/65	980712	1420	1320	1227	785	1454	100	81	87						
500	Enercon	358	Rydsgård I,Ville 61:8	D2a	40/65	981118	1400	1205	1105	754	1338	100	77	87						
500	Enercon	354	Kadesjö I,Trunnerup 9:4	D2a	40/65	981119	1400	1234	1150	774	1386	100	81	88						
500	Enercon	355	Kadesjö II,Trunnerup 9:4	D2a	40/65	981119	1400	1246	1163	769	1405	100	79	88						
500	Enercon	359	Rydsgård II,Ville 61:8	D2a	40/65	981120	1400	1137	1030	722	1240	100	74	86						
500	Enercon	357	Månslunda I,Månslunda	D2f	40/65	981127	1350													

Ny *	Effekt (kW)		Fabrikat	Nr	Anläggning Benämning, Ort	Placering Karta	D/H (m)	I drift	Ber MWh	2005 MWh	2006 MWh	2007 MWh	12mån MWh	12mån %	Månad MWh	Tid %	Hindertid (tim)				
	Hög	Låg															MS	YNS	OYS	PU	OPS
600	Vestas	146	Bromöllan 1,Brommö	D9e	42/40	951019	1100	966	824	452	959	100	34	34							
600	Vestas	159	Hansamöllan,Värpinge	C2e	42/41	951205	1150	974	882	629	1140	100	44	53							
600	Vestas	161	Forsa Vind, Elvira,Näs	I5f	42/41	951215	1400	1026	986	668	1264	94	20	18						429	
600	Vestas	160	Ryftes Karolina,Näs	I5f	42/41	951215	1400	1032	1002	724	1335	99	71	58							
600	Vestas	164	BEA 5,Näs	I5f	42/41	951220	1400	1058	1046	712	1353	99	72	59							
600	Vestas	166	Siral,Näs	I5f	42/41	951221	1700	1410	1171	858	1450	88	98	66	12						
600	Vestas	165	Hägwards II,Näs	I5f	42/41	951221	1400	993	1021	739	1354	99	74	57			15				
600	Vestas	175	Älvi,Näs	I5f	42/41	960105	1400	963	899	630	1180	98	60	50	19						
600	Vestas	180	Vårdkasberget,Härnösand	I17g	44/40	960501	1100	1339	1220		703	100									
600	Vestas	189	Hjärtholmen Boel,Göteborg	B7a	44/40	960502	1450	1428	1196	657	1317	100	64	56							
600	Vestas	188	Hjärtholmen Görel,Göteborg	B7a	44/40	960502	1450	1530	1409	811	1649	100	72	57							
600	Vestas	193	Risholmen Eivind,Göteborg	B7a	44/40	960503	1450	1176	1271	745	1534	100	64	53							
600	Vestas	190	Risholmen Elvira,Göteborg	B7a	44/40	960503	1450	1139	1370	364	1192	100	33	39							
600	Vestas	191	Risholmen Elin,Göteborg	B7a	44/40	960506	1450	1356	1337	765	1572	100	66	54							
600	Vestas	192	Risholmen Eida,Göteborg	B7a	44/40	960506	1450	1365	1181	738	1465	100	65	53							
600	WindWorld	202	Stjerneman,Göteborg	B7a	42/42	960601	1325	1109													
600	Vestas	194	Lövstaviken 8,Falkenberg	B5c	42/40	960601	1500	1433	649	593	865	88	40	38							
600	Vestas	574	Stora Bjärs 2,Stenkyrka	J7a	44/40	960703	1100	888	817	518	987	99	43	50						8	
600	Vestas	204	Håberg 1,Flo	C8d	44/50	960726	938	897	680	495	876	100	48	47							
600	Vestas	505	Seglaberga V,L.Tjärby	-	44/45	960916		895	741	549	1001	100	28								
600	Vestas	210	BEA 8,När	J5h	44/50	960917	1300	952	984	637	1156	95	68	63							
600	Vestas	211	Burgvind, Rigges1,När	J5h	44/50	960920	1300	1079	1015	629	1171	98	68	62	1						
600	Vestas	583	Gipsön 7,Landskrona	C2g	42/41	961008	1500	1247	1130	724	1382	100	49	41							
600	Vestas	586	Gipsön 10,Landskrona	C2g	42/41	961008	1500	1099	1078	702	1344	100	49	49							
600	Vestas	585	Gipsön 9,Landskrona	C2g	42/41	961008	1500	1231	1165	731	1421	100	49	49							
600	Vestas	588	Gipsön 12,Landskrona	C2g	42/41	961008	1500	935	912	697	1306	100	49	49							
600	Vestas	587	Gipsön 11,Landskrona	C2g	42/41	961008	1500	1188	930	593	1104	100	49	49							
600	Vestas	584	Gipsön 8,Landskrona	C2g	42/41	961008	1500	1281	1188	731	1399	100	49	49							
600	Vestas	577	Gipsön 1,Landskrona	C2g	42/41	961008	1500	1092	927	583	1199	100	49	49							
600	Vestas	581	Gipsön 5,Landskrona	C2g	42/41	961014	1500	1186	1127	705	1369	100	49	49							
600	Vestas	582	Gipsön 6,Landskrona	C2g	42/41	961014	1500	1231	1197	728	1427	100	49	49							
600	Vestas	578	Gipsön 2,Landskrona	C2g	42/41	961014	1500	1100	1048	701	1309	100	49	49							
600	Vestas	579	Gipsön 3,Landskrona	C2g	42/41	961014	1500	1149	1112	678	1325	100	49	49							
600	Vestas	580	Gipsön 4,Landskrona	C2g	42/41	961014	1500	1110	1166	702	1378	100	49	49							
600	NEG Micon	227	Tannam,Tanumshede	A9f	43/46	961015	1130	862	797	404	879	94	42	75							
600	NEG Micon	226	Torseröd,Tanumshede	A9f	43/46	961015	1220	912	297		0	91									
600	NEG Micon	228	Duesgård,Tanumshede	A9c	43/46	961015	1160	896	820	493	976	93	48	77							
600	Vestas	231	Dalom,Hemsö	I18a	44/40	961027	1165	901	827	328	803	100									
600	Vestas	224	Kulle 14,Näs	I5i	44/50	961119	1300	910	1040	645	1221	98	81	62							
600	Vestas	225	Kulle 16,Näs	I5i	44/50	961119	1300	980	1034	643	1236	98	77	62							
600	Vestas	222	Ryftes Hulda,Havdhem	I5i	44/50	961119	1300	1062	1055	656	1243	99	77	62							
600	Vestas	223	Eksebo Kraft, Gustav,Havd	I5i	44/50	961120	1300	961	943	614	1131	99	68	59							
600	Vestas	232	Lin Vind,Ledberg	F8e	44/41	961203	875	680	554	423	736	98	38	42							
600	WindWorld	242	Stjernarps gods,Eldsberga	-	42/42	970301	950	776	670	471	862	100	30	45							
600	Vestas	249	Backmöllan,Väggarp	C2i	44/50	970924	1150	1105	1022	708	1269	100	45	50							
600	Vestas	248	Slättäng,Slättäng	C2i	44/50	970929	1100	976	847	394	782	100	48	54							
600	Vestas	290	Vivian,Visingsö	-	44/40	971025	1300	949	935	547	1082	100	47	44							
600	WindWorld	312	Hofby Vind, Ysby,Kövlinge	C4b	42/49	971108	930	918	849	637	1136	100	38	48							
600	WindWorld	271	Skorteby, Storebror,Mantor	F8e	42/45	971108	1000														
600	Vestas	261	Victoria,Hogenäset	-	44/45	971110	1300	1313	1178	697	1424	99	53	50							
600	Vestas	289	Lagmansberga,Skänninge	-	44/55	971118	1023	1057	927	637	1169	100	57	51							
600	WindWorld	260	Nya Skottorp 2,Skottorp	-	42/50	971120	1000	970	835	573	1051	100	41	48							
600	Vestas	280	Trärike, Helga,Björkö	H17c	44/55	971121	1190	908	937	492	971	99	43	50							
600	WindWorld	259	Vallberga Gärd II,Vallberga	-	42/50	971124	1000	836													
600	WindWorld	309	Björkliden,St. Isie	C1i	42/45	971125	1490	1321	1149	761	1463	99	71	68							
600	WindWorld	258	Mellby Kraft AB 1,Trulstorp	-	42/50	971211	1030	496													
600	WindWorld	311	Lilla Isie,Lilla Isie	C1i	42/45	971212	1500	1023	1110	913	1659	100	75	68							
600	Vestas	265	Rehn Kraft II, Näs,Näs	I5f	44/40	971221	1620	1445	1370	811	1585	99	100	65	3						
600	Vestas	266	Tornsvan,Slite	J7b	44/55	971229	1220	820	793	504	925	99	50	46				4	3		
600	WindWorld	303	Kastlösa Väst V13,Kastlösa	G4c	42/40	980201	1210	842	759	520	972	100	54	61							
600	WindWorld	306	Kastlösa Väst V16,Kastlösa	G4c	42/40	980201	1250	963	902	261	753	100									
600	WindWorld	294	Kastlösa Väst V2,Kastlösa	G4c	42/40	980201	1280	1122	1100	683	1342	100	61	49							
600	WindWorld	295	Kastlösa Väst V3,Kastlösa	G4c	42/40	980201	1280	1188	925	627	1131	100	70	64							
600	WindWorld	298	Kastlösa Väst V7,Kastlösa	G4c	42/40	980201	1250	950	831	564	1042	100	35	28							
600	WindWorld	296	Färvind,Kastlösa	G4c	42/40	980201	1280	979	1057	688	1320	100	88	66							
600	WindWorld	300	Kastlösa Väst V8,Kastlösa	G4c	42/40	980201	1210	926	844	565	1079	100	59	59							
600	WindWorld	301	Kastlösa Väst V9,Kastlösa	G4c	42/40	980201	1220	1013	819	606	1088	100	52	52							
600	WindWorld	297	Kastlösa Väst V5,Kastlösa	G4c	42/40	980201	1300	1240	465												
600	WindWorld	299	Kastlösa Väst V11,Kastlösa	G4c	42/40	980201	1300	1139	1014	742	1294	100	83	68							
600	WindWorld	304	Kastlösa Väst V14,Kastlösa	G4c	42/40	980201	1200	654	739	537	959	100	56	62							
600	WindWorld	305	Kastlösa Väst V15,Kastlösa	G4c	42/40	980201	1220	466	774	422	867	100	24	28							
600	WindWorld	302	Kastlösa Väst V10,Kastlösa	G4c	42/40	980201	1230	914	916	471	1004	100	32	36							
600	WindWorld	286	Västan Vind,Mellby	C4b	42/50	980301		909	692	625	1130	100	41	46							
600	WindWorld	282	Lilla Tjärby Gärd,Lilla Tjärby	C4e	42/50	980301	1000	968	877	661	1172	100	41	48							
600	WindWorld	287	Mellby Östanvind,Mellby	C4b	42/50	980301	1000	407	619	657	1160	100	41	49							
600	WindWorld	293	Björnsgård,Laholm	C4b	42/50	980312	1000	906	715	393	781	100	38	43							
600	WindWorld	285	Ångsholm,Genevad	C4e	42/50	980401	950	1024	745	630	1038	100	41	48							
600	WindWorld	283	Dörestorp 1,Hasslöv	C4b	42/50																

Ny *	Effekt (kW)		Fabrikat	Nr	Anläggning Benämning, Ort	Placering Karta	D/H (m)	I drift	Ber MWh	2005 MWh	2006 MWh	2007 MWh	12mån MWh	12mån %	Månad MWh	Tid %	Hindertid (tim)				
	Hög	Låg															MS	YNS	OYS	PU	OPS
600	WindWorld	343	Kastlösa Väst V1,Kastlösa	G4c	42/40	981001	1210	1077	1090	522	1174	100	73	68							
600	WindWorld	345	Kastlösa Väst V12,Kastlösa	G4c	42/40	981001	1210	847	785	492	949	100	63	66							
600	WindWorld	361	Sydvind,Menlösa Gärd	-	42/50	981101	930	849	762	611	1063	100	31	44							
600	WindWorld	349	Kövlinge Vind,Kövlinge	-	42/50	981101	1000	914	805	633	1105	100	38	48							
600	WindWorld	350	Mammarps Vind,Mammarp	-	42/50	981101	1000	1017	915	588	1131	100	45	54							
600	Vestas	369	Elise Ruuthsbo,Bjåresjö	D2b	44/45	990120	1325	942	923	693	1190	100	56	61							
600	Vestas	370	Elinor Ruuthsbo,Bjåresjö	D2b	44/45	990120	1325	1080	1011	727	1272	100	63	62							
600	Enercon	419	Fjälkinge 2,Fjälkinge	E3a	44/65	990912	1300	1028	975	679	1212	100	51	83							
600	Enercon	418	Fjälkinge 1,Fjälkinge	E3a	44/65	990913	1300	968	910	651	1151	100	48	79							
600	Enercon	397	Lennart, Bjälbo,Skänninge	F8d	44/65	991001	1300	1274	1118	744	1414	100	79	81							
600	Enercon	415	Virke 2,Kävlinge	C2i	44/65	991028	1350	1393	1299	792	1514	100	62	81							
600	Enercon	414	Virke 1,Kävlinge	C2i	44/65	991028	1350	1316	1245	824	1506	100	65	82							
600	Enercon	417	Skarhult 2,Skarhult	C2i	44/65	991101	1350	1165	1146	804	1446	100	62	80							
600	Enercon	416	Skarhult 1,Skarhult	C2i	44/65	991103	1350	1207	1171	797	1455	100	65	80							
600	Enercon	420	Tjärby,Laholm	C4e	44/46	991112	1200	955	846	629	1121	100	42	73							
600	Enercon	403	Kyrkebys 4, Hangvar	J7b	44/65	991130	1400	1067	1002	602	1156	100	51	77							
600	Enercon	402	Kyrkebys 3, Hangvar	J7b	44/65	991130	1400	1061	984	611	1150	100	60	81							
600	Enercon	439	Skörpinge,Ängelholm	C3h	44/67	000213	1450	1221	1112	773	1435	100	53	81							
600	Enercon	440	Genevad,Laholm	C4e	44/67	000301	1500	1146	1047	716	1314	100	49	73							
600	Enercon	437	Freja Olsång,Olsång	G3d	44/46	000706	1250	1103	1063	708	1258	100	72	80							
600	Enercon	456	Ö. Karaby, Ö. Karaby	C2i	44/65	001201	1300	1552	1448	958	1744	100	79	88							
600	Enercon	455	Brönneslöv 2,Brönneslöv	C2i	44/65	001201	1350	1229	1199	813	1472	100	68	83							
600	Enercon	457	Kornheddinge Mölla,Kornh	C2f	44/65	001201	1300	1295	1254	876	1590	100	72	86							
600	Enercon	454	Brönneslöv 1,Brönneslöv	C2i	44/65	001201	1350	1255	1166	827	1463	100	67	83							
600	Enercon	459	Skagsudde,Skagsudde	J19a	44/65	001231	1400	1842	1725	853	1786	100	90	86							
600	Enercon	472	Kristinetorp 4,Kristinetorp	D2g	44/65	010201	1350	1352	1172	867	1525	100	76	86							
600	Enercon	471	Kristinetorp 3,Kristinetorp	D2g	44/65	010201	1350	1372	1204	859	1522	100	73	85							
600	Enercon	470	Kristinetorp 2,Kristinetorp	D2g	44/65	010201	1350	1320	1122	838	1459	100	74	84							
600	Enercon	469	Kristinetorp 1,Kristinetorp	D2g	44/65	010201	1350	1271	1140	828	1428	100	71	86							
600	Enercon	486	Heden,Heden	C3e	44/65	010401	1350	1258	1147	802	1433	100	52	80							
600	Enercon	489	Rynge III,Rynge	D2a	44/50	010601	1350	1270	1229	847	1507	100	76	85							
600	Enercon	612	Skarhult 3,Skarhult	C2i	44/65	010901	1350	1201	1189	827	1493	100	66	83							
600	Enercon	613	Skarhult 4,Skarhult	C2i	44/65	010901	1350	1257	1205	842	1509	100	66	82							
600	Enercon	620	Allmag,Orust	B8a	44/65	011101	1250	873	719	477	897	100	51	77							
600	Enercon	631	Balkåkra Vind,Balkåkra	D1h	44/56	020116	1500	1454	1349	900	1643	100	77	85							
600	Enercon	635	Vallsås 2,Vallsås	D2b	44/65	020201	1350	1141	1079	776	1355	100	72	84							
600	Enercon	634	Vallsås 1,Vallsås	D2b	44/65	020201	1350	1143	1123	785	1381	100	75	84							
600	Enercon	640	Falköping,Skörstorp	D7h	44/65	020301	1250	1122	1026	704	1286	100	71	81							
600	Enercon	641	Ramsåsa,Ramsåsa	D2b	44/65	020501	1350	1204	1124	784	1391	100	71	83							
600	Enercon	672	Möllebacken 1,Nosaby	E3a	44/65	021105	1250	992	892	658	1135	100	47	77							
600	Enercon	673	Möllebacken 2,Nosaby	E3a	44/65	021105	1250	990	905	659	1143	100	47	78							
600	Enercon	679	Köpingsvik,Köpingsvik	H5a	44/65	021212	1400	1352	1261	854	1511	100	81	85							
600	Enercon	713	Bast, Artur,Norra Härene	C8f	44/65	030412	1150	1169	1055	658	1258	100	60	73							
600	Enercon	712	Bast, Rune,Norra Härene	C8f	44/65	030412	1150	1169	1040	656	1255	100	59	73							
600	Enercon	754	Bure 3,Bureå	L22d	44/65	031001	1333	1049	930	453	961	100	35	71							
600	Enercon	753	Bure 2,Bureå	L22d	44/65	031001	1333	984	859	449	931	100	29	58							
600	Enercon	752	Bure 1,Bureå	L22d	44/65	031001	1333	981	866	439	922	100	23	56							
600	Enercon	744	Lörby 1, Toke,Lörby	E3b	44/65	031201	1270	943	916	629	1130	100	49	77							
600	Enercon	745	Lörby 2, Krok,Lörby	E3b	44/65	031201	1270	1021	924	646	1159	100	50	76							
600	Enercon	746	Susekulla,Susekulla	G3g	44/65	031207	1100	916	872	620	1071	100	63	83							
600	Enercon	747	Nolby,Nolby	A8f	44/65	040101	1250	1172	1091	688	1357	100	61	77							
600	Enercon	765	Målajord,Målajord	E5f	44/65	040611	1030	729	747	478	907	100	54	80							
600	Enercon	771	Valterslund 1,Valterslunds	D2c	44/65	040630	1600	1605	1559	986	1808	100	105	86							
600	Enercon	772	Valterslund 2,Valterslunds	D2c	44/65	040702	1600	1650	1542	1009	1797	100	109	88							
600	120 Bonus	243	Olsvenne 1,Näs	I5f	44/50	970303	1500	1232	1213	782	1483	99	98	84							
600	120 Bonus	262	Viking Vind,Löddeköpinge	C2h	44/41	971003	1040	1033	971	675	1226	100	54	80							
600	120 Bonus	252	Skårbo 2,Tanumshede	A9f	44/50	971101	1170	956	844	503	1022	99	40	78							
600	120 Bonus	256	Skårbo 6,Tanumshede	A9f	44/50	971113	1170	839	770	455	942	99	38	74							
600	120 Bonus	255	Skårbo 5,Tanumshede	A9f	44/50	971114	1170	972	893	516	1079	99	39	76							
600	120 Bonus	253	Skårbo 3,Tanumshede	A9f	44/50	971114	1170	1058	874	515	1102	93	43	78						7	
600	120 Bonus	254	Skårbo 4,Tanumshede	A9f	44/50	971114	1170	939	853	446	979	96	39	74						19	
600	120 Bonus	251	Skårbo 1,Tanumshede	A9f	44/50	971118	1170	960	893	519	1064	99	41	76						18	
600	120 Bonus	274	Monica af Olsröd,Olsröd	D2i	44/40	971201	1160	894	853	572	1045	100	49	76							
600	120 Bonus	275	Magnhild af Magnelund,Eld	-	44/30	971201	1100	972	903	617	1142	100	45	72							
600	120 Bonus	268	Oskar, Fredriksskans,Gävle	H13e	44/50	971209	1050	608	568	84	400	100									
600	120 Bonus	366	Gabriel,Torsholmen	B7a	44/55	980401	1250	1183	1169	648	1362	100	56	73							
600	120 Bonus	341	Holmsund Vindkraftstn,Hol	K20e	44/50	980617	1100	1217	1105	551	1184	100	55	81							
600	120 Bonus	337	Anna Slitevind,Mellböda	H5h	44/45	980801	1200	1145	1033	670	1171	100	64	83							
600	120 Bonus	333	Eva,Mellböda	H5h	44/45	980801	1200	1011	902	616	1069	100	61	82							
600	120 Bonus	334	Maria,Mellböda	H5h	44/45	980801	1200	1094	959	635	1101	100	63	82							
600	120 Bonus	336	Rebecka Slitevind,Mellböda	H5h	44/45	980801	1200	925	793	580	981	100	58	82							
600	120 Bonus	335	Susanna,Mellböda	H5h	44/45	980801		1181	1062	695	1199	100	69	83							
600	120 Bonus	347	Rodovålen 2,Rodovålen	E16e	44/40	981007	1200	1427	1180	551	1158	100	44	62							
600	120 Bonus	339	Biegg-ål'mai,Suorva	I28g	44/40	981013	1000	1485	1644	836	1658	95	102	86							
600	120 Bonus	378	Solvik 3,Maglarp	C1h	44/50	990525	1500	1505	1549	789	1673	95	83								
600	120 Bonus	379	Solvik 4,Maglarp	C1h	44/50	990526	1500	1603	15												

Ny *	Effekt (kW)		Fabrikat	Nr	Anläggning Benämning, Ort	Placering Karta	D/H (m)	I drift	Ber MWh	2005 MWh	2006 MWh	2007 MWh	12mån MWh	12mån %	Månad MWh	Tid %	Hindertid (tim)				
	Hög	Låg															MS	YNS	OYS	PU	OPS
660			Vestas	424	Piteå Haraholmen S2,Hara	L24b	47/55	991104	1450	861	763	379	768	99	20	33					
660			Vestas	423	Piteå Haraholmen N1,Hara	L24b	47/55	991212	1450	778	717	154	533	98	9	16					
660			Vestas	430	Råby 1,Ödeshög	E8b	47/55	991215	1500	1408	1046	682	1218	91	67	46					
660			Vestas	406	Storugns 2,Lärbro	J7b	47/55	991215	1551	1150	1050	664	1239	98	64	53					
660			Vestas	421	Brinkagården,Brinkagården	C3b	47/55	991215	1450	1542	1449	959	1738	100	63	57					
660			Vestas	405	Storugns 1,Lärbro	J7b	47/47	991217	1534	1109	1010	630	1190	99	60	51	2				
660			Vestas	407	Storugns 3,Lärbro	J7b	47/55	991218	1530	1126	1075	658	1246	96	65	54					
660			Vestas	408	Storugns 4,Lärbro	J7b	47/55	991218	1528	1186	1082	658	1254	99	61	52					
660			Vestas	409	Storugns 5,Lärbro	J7e	47/55	991219	1534	1222	1114	660	1268	98	64	54					
660			Vestas	410	Storugns 6,Lärbro	J7b	47/55	991220	1576	1088	988	621	1165	98	59	51	1				
660			Vestas	425	Nordmaling Järnasklubb,Jä	J19i	47/55	991221	1410	843	855		469								
660			Vestas	436	Månsagården,Uvered	-	47/50	000105	1100	1030	863	610	1100	100	49	44					
660			Vestas	433	Eveboda III,Eveboda	E8c	47/55	000508	1425	1278	1132	666	1330	99	63	41					
660			Vestas	432	Eveboda II,Eveboda	E8c	47/55	000508	1425	1248	1131	732	1401	99	68	43					
660			Vestas	431	Eveboda I,Eveboda	E8c	47/55	000508	1425	1234	1094	711	1359	100	66	43					
660			Vestas	435	Skäggs 3,Väske	J6g	47/50	000705	1510	1119	1060	653	1259	97	71	75					
660			Vestas	434	Skäggs 1,Väske	J6g	47/50	000705	1510	990	1007	632	1203	96	50	54	158				
660			Vestas	444	Gunnön 1,Karlshamn	E3f	47/55	000908	1600	955	882	634	1125	99	46	49					
660			Vestas	446	Gunnön 3,Karlshamn	E3f	47/55	000908	1600	1010	862	664	1163	99	51	51					
660			Vestas	445	Gunnön 2,Karlshamn	E3f	47/55	000908	1600	990	893	582	1076	99	0						
660			Vestas	447	Ruth, Ingelstorp,Ingelstorp	C3e	47/55	000914	1350	1267	1126	772	1390	100	51	70					
660			Vestas	458	Helan,Hovby	D3c	47/45	001124	1150	879	789	602	1025	100	40	63					
660			Vestas	448	Nordanstigsv.1,Stocka	H16b	47/55	001206	1333	705	666	384	735	100	34	35					
660			Vestas	450	Nordanstigsv.3,Stocka	H16b	47/55	001206	1300	683	660	375	725	100	31	33					
660			Vestas	449	Nordanstigsv.2,Stocka	H16b	47/55	001206	1327	670	651	368	717	100	31	33					
660			Vestas	453	Nordanstigsv. 4,Stocka	H16b	47/55	001206	1386	787	764	331	746	100	15	10					
660			Vestas	464	Ö-vik Själön, Elly,Husum	J19e	47/55	001229	1534	1332	1117	562	1124	97	46	46				12	
660			Vestas	461	Ö-vik Fanbyn, Beda,Husum	J19e	47/55	001229	1540	1286	1265	652	1360	99	57	52				8	
660			Vestas	463	Ö-vik Fanbyn, Dagny,Husu	J19e	47/55	001229	1495	1425	1150	602	1243	99	57	51					
660			Vestas	467	Ö-vik Fanbyn, Herta,Husum	J19e	47/55	001229	1601	1538	1337	703	1368	97	66	56					
660			Vestas	466	Ö-vik Fanbyn, Gertrud,Hus	J19e	47/55	001229	1534	1431	1249	603	1288	98	51	51					
660			Vestas	465	Ö-vik Fanbyn, Fredrika,Hus	J19e	47/55	001229	1525	1480	1168	625	1324	99	52	52					
660			Vestas	462	Ö-vik Fanbyn, Camilla,Hus	J19e	47/55	001229	1523	1394	1159	602	1254	98	52	49					
660			Vestas	460	Ö-vik Själön, Ada,Husum	J19e	47/55	001229	1534	1367	1000	559	1053	96	52	51				13	9
660			Vestas	473	Täppeshusen 3,Höganäs	C3d	47/50	010110	1500	1208	701		278	100							
660			Vestas	478	Mäsinge 1,Båstad	C4a	47/40	010401	1600	1344	1201	816	1526	100	61	75					
660	200		Vestas	332	Ventusum 10,Falkenberg	B5f	47/60	980901	1250	1194	1115	713	1362	100	47	68					
660	200		Vestas	331	Ventusum 9,Falkenberg	B5f	47/60	980901	1250	920	1080	679	1309	100	45	67					
660	200		Vestas	330	Ventusum 8,Falkenberg	B5f	47/60	980901	1250	1019	1053	599	1213	100	38	64					
660	200		Vestas	329	Ventusum 7,Falkenberg	B5f	47/60	980901	1250	1109	1044	488	1112	100							
660	200		Vestas	325	Ventusum 3,Falkenberg	B5f	47/60	980917	1250	918	1124	699	1375	100	46	65					
660	200		Vestas	323	Ventusum 1,Falkenberg	B5f	47/60	980917	1250	1126	1154	707	1396	100	47	68					
660	200		Vestas	324	Ventusum 2,Falkenberg	B5f	47/60	980917	1250	1193	996	443	1003	100	43	66					
660	200		Vestas	326	Ventusum 4,Falkenberg	B5f	47/60	980918	1250	1196	1152	719	1409	100	48	63					
660	200		Vestas	327	Ventusum 5,Falkenberg	B5f	47/60	980921	1250	1107	1128	572	1234	100	8	3					
660	200		Vestas	328	Ventusum 6,Falkenberg	B5f	47/60	980921	1250	1277	1047	571	1118	100	47	56					
660	200		Vestas	351	Värövind Värö I,Värö	B6b	47/55	981112	1400	1151	1081	658	1325	100	48	70					
660	200		Vestas	352	Värövind Värö II,Värö	B6b	47/55	981112	1400	1153	1119	641	1313	100	50	68					
660	200		Vestas	353	Värövind Värö III,Värö	B6b	47/55	981112	1400	1202	1158	666	1356	100	50	68					
660	200		Vestas	371	Sam Öckerövind,Pinan	-	47/50	990110	1700	1759	1406	856	1599	93							
660	200		Vestas	374	Skåls 1,Näs	I5f	47/45	990506	1700	1434	1343	890	1609	95	107	80				1	
660	200		Vestas	377	Tjelvar Bursvind,Näs	I5f	47/45	990507	1700	1620	1566	912	1806	100	113	80					
660	200		Vestas	376	Slitevind XIX,Näs	I5f	47/45	990507	1850	1713	1631	983	1917	99	116	80				1	
660	200		Vestas	429	Slättång 2,Slättång	C2i	47/55	991001	1500	1344	1244	815	1520	100	65	76					
660	200		Vestas	398	Ranåker,Skara	D8d	47/65	991006	1000	956	867	550	1051	100	45	64					
660	200		Vestas	426	Halvan,Hovby	D3c	47/45	991230	1150	895	799	561	988	100	0	0					
660	200		Vestas	441	Levide 1,Näs	I5f	47/45	001007	1600	1353	1331	871	1610	95	104	78				15	
660	200		Vestas	443	Levide 3,Näs	I5f	47/45	001007	1600	1309	1286	842	1570	99	100	63				15	
660	200		Vestas	442	Levide 2,Näs	I5f	47/45	001008	1600	1369	1324	844	1597	98	102	77				15	
660	200		Vestas	627	Brönnestad 2,Brönnestad,	C1i	47/40	010406	1585	1400	1257	919	1576	98	77	80					
660	200		Vestas	628	Eksbo,Hönsinge	C1i	47/40	010406	1590	1417	1197	672	1277	100	78	80					
660	200		Vestas	626	Brönnestad 1,Brönnestad,	C1i	47/40	010406	1585	1346	1336	936	1663	100	79	81					
660	200		Neg Micon	490	Västanby I,Lund	C2h	48/55	010601	1680	1517	1628	1018	1852	100	81	84					
660	200		Neg Micon	491	Västanby II,Lund	C2h	48/55	010601	1680	1722	1406	892	1712	100	80	84					
660	200		Neg Micon	695	Bjåresjö 1,Bjåresjö	D2b	48/55	020101	1600	1506	1457	989	1807	100	87	84					
660	200		Neg Micon	696	Bjåresjö 2,Bjåresjö	D2b	48/55	020101	1600	1489	1345	970	1748	100	91	85					
660	200		Vestas	639	Hovby, Chaplin,Hovby	D3c	47/45	020131	1150	332	875	618	1114	100	41	65					
660	200		Vestas	660	Agri II,Näs	I5f	47/	021126	1905	1885	1796	1074	2099	97	131	80					
750	175		NEG Micon	348	Rodovålen 3,Rodovålen	E16e	44/50	981023	1200	1428	1260	548	1224	100	42	58					
750	200		NEG Micon	310	Gislöv 2,Gislöv	C1i	44/50	980417	1600	1540	1496	890	1738	100	87	68					
750	200		NEG Micon	360	Vanstad Kommungård,Sjöb	D2e	48/55	981104	1370	1371	1300	920	1632	100	79	80					
750	200		NEG Micon	373	Ångalid,Torriösa	C3b	48/55	990115	1470	1527	1432	983	1759	100	80	84					
750	200		NEG Micon	392	Solvik Nr 7,Maglarp	C1h	48/50	990625	2140	2069	1943	1203	2287	100	111	88					
750	200		NEG Micon	391	Solvik Nr 6,Maglarp																

Ny *	Effekt (kW)		Fabrikat	Nr	Anläggning Benämning, Ort	Placering Karta	D/H (m)	I drift	Ber MWh	2005 MWh	2006 MWh	2007 MWh	12mån MWh	12mån %	Månad MWh	Tid %	Hindertid (tim)				
	Hög	Låg															MS	YNS	OYS	PU	OPS
800	Enercon	803	NEWTON,Vårsås	D8f	48/78	050715	1600	354	1092	774	1399	100	74	70							
800	Enercon	807	Simona Vindkraft Leringen,	D8c	48/76	050901	1500	404	1143	791	1437	100	87	76							
800	Enercon	816	Gästgivaregårdens Lamme	D8b	48/76	050905	1700	410	1579	1023	1907	100	102	78							
800	Enercon	805	Stavf El,Vårsås	-	48/76	050915	1532	344	1091	766	1364	100	80	70							
800	Enercon	806	Windy,Vårsås	E8d	48/76	050919	1400	331	1029	713	1285	100	73	67							
800	Enercon	826	Skallmeja Väster,Skallmeja	C8f	48/76	051013	1700	275	1546	980	1833	100	80	70							
800	Enercon	817	Hangelösa 1,Hangelösa	D8g	48/76	051015	1527	352	1390	906	1725	100	79	74							
800	Enercon	818	Stenökra, Lilla Lunden,Lilla	D8g	48/76	051015	1500	283	1292	825	1566	100	78	75							
800	Enercon	827	Helleberg 1,Helleberg	C8f	48/50	051027	1400	262	1153	793	1427	100	71	72							
800	Enercon	819	Skeby 3,Broby	D8g	48/76	051028	1500	328	1384	903	1700	100	77	73							
800	Enercon	838	Bateberg 1,Knislinge	D3f	48/65	051223	1150	18	757	590	994	100	40	63							
800	Enercon	828	Klevberget Hällevadsholm,	A9c	48/76	060220	1800		1282	991	1871	100	97	85							
800	Enercon	839	Hattefjäll,Hällevadsholm	B9a	48/76	060220	1585		1371	1060	1992	100	103	87							
800	Enercon	837	Naglarp 1,Kinnarp	D7g	48/76	060323	1622		905	843	1483	100	82	78							
800	Enercon	836	Askers Via,Odensbacken	F10b	48/76	060401	1400		925	809	1469	100	75	72							
800	Enercon	841	Kalmarsund Vind,Degerha	G3i	48/50	060719	2000		1081	1255	2285	100	147	87							
800	Enercon	849	Hällingarna, iDA,Ollebacke	F20a	48/74	060915	2000		499	984	1483	97	88	89							
800	Enercon	852	Kvismaren 2,Odensbacken	F10c	48/76	061101	1420		343	728	1071	100	68	75							
800	Enercon	854	Bränna,Skänning	F8d	48/76	070101	1550		711	711	100	96	80								
800	Enercon	865	Torsersöds Vindkraftpark 6,	A9f	48/55	070131	1550		432	432	100	55	75								
800	Enercon	862	Torsersöds Vindkraftpark 3,	A9f	48/55	070131	1550		541	541	100	60	79								
800	Enercon	864	Torsersöds Vindkraftpark 5,	A9f	48/55	070131	1550		491	491	100	64	79								
800	Enercon	860	Torsersöds Vindkraftpark 1,	A9f	48/55	070131	1550		623	623	100	75	82								
800	Enercon	861	Torsersöds Vindkraftpark 2,	A9f	48/55	070131	1550		287	287	100	58	77								
800	Enercon	863	Torsersöds Vindkraftpark 4,	A9f	48/55	070131	1550		402	402	100	60	80								
800	Enercon	866	Kvamen vindkraft,Kvarnen	D8g	53/73	070505	1500		93	93	100	93	82								
800	Enercon	873	Härjevads Vind,Härjevad	C8f	53/75	070525	1700		97	97	100	97	82								
800	Enercon	874	Gömta Vind,Gömta	D8e	53/75	070601	1500		62	62	100	62	67								
800	Enercon	875	Elin 1,Göteve liden 2	D7g	53/75	070628	1800														
850	Vestas	468	Lanna 1, Lidköping,Lanna	C8f	52/49	001228	1350	1520	1351	863	1634	100	78	66							
850	Vestas	487	Roxett,Näsby	F8f	52/55	010116	1470	1058	898	645	1162	98	56	60							
850	Vestas	719	Grimskullen,Grimskullen M	D7g	52/65	010405	1800	1425	1359	887	1641	100	89	66							
850	Vestas	600	Millingsorp 1,Millingsorp	E8c	52/65	010524	1870	1519	1407	674	1505	100	88	72							
850	Vestas	488	Skog 1,Söne	C8i	52/65	010601	1870	1759	1501	951	1799	100	85	73							
850	Vestas	601	Runnestad I,Runnestad	E8c	52/65	010803	1915	1702	1544	982	1889	100	91	70							
850	Vestas	615	Bränneberg 2,Jung	C8f	52/49	010825	1400	1437	1290	816	1550	100	75	71							
850	Vestas	614	Bränneberg 1,Jung	C8f	52/49	010825	1400	1365	1241	772	1471	100	75	69							
850	Vestas	603	Ö-vik Inger,Norrvåge	J19a	52/55	010827	2160	1283	1186	629	1292	97	49	58	1	2					
850	Vestas	602	Högby I,Högby	F8d	52/65	010906	1660	1385	1203	804	1521	100	79	75							
850	Vestas	604	Ö-vik Gun,Norrvåge	J19a	52/55	010928	2160	1072	1263	548	1211	97	56	71	1	3					
850	Vestas	632	Spargodt,Tågarp	C3b	52/65	011108	1850	1865	1815	1164	2163	100	85	78							
850	Vestas	621	Råby 2,Ödeshög	E8b	52/55	011201	1935	1741	1557	937	1837	100	72	53							
850	Vestas	625	Herrgårdsvind,Hogstad	F8d	52/65	020110	1705	1559	1467	940	1785	100	84	63							
850	Vestas	622	Vitåkra,Everöd Brogård	D2c	52/55	020115	1950	1639	1539	1106	1930	100	102	72							
850	Vestas	624	Kampa 1,Kampagården Sm	D7h	52/65	020128	1765	1571	1382	920	1685	100	91	74							
850	Vestas	633	Ingrid Ylva Bjälbo,Bjälbo	F8d	52/74	020202	1900	1867	1722	1093	2079	100	112	74							
850	Vestas	623	Skog 2,Söne	C8i	52/74	020204	2000	1922	1643	1046	1969	100	95	73							
850	Vestas	629	Hill Mill,Rök	E8c	52/65	020218	1850	1589	1410	923	1758	100	82	60							
850	Vestas	630	Bärstad,Borghamn	E8f	52/55	020222	2030	1833	1622	1041	1983	100	85	66							
850	Vestas	636	Häckenäs III,Borghamn	E8f	52/50	020226	1955	1893	1684	1081	2062	100	91	68							
850	Vestas	638	Långben, Långlöt,Långlöt	H4g	52/65	020314	1500	1525	1464	949	1677	100	102	84							
850	Vestas	649	Kärragården 4K4R,Bjåresjö	D2b	52/55	020913	1800	1752	1545	896	1696	100	107	76							
850	Vestas	648	Kärragården,Bjåresjö	D2b	52/55	020913	1800	1244	1615	939	1824	100									
850	Vestas	671	Skeby 1,Källby	D8g	52/49	021002	1300	1051	938	636	1159	100	58	64							
850	Vestas	650	Hovgården I,Hov	E8f	52/55	021004	1750	1585	1466	790	1639	98	98	64							
850	Vestas	669	Runnestad III,Runnestad	E8c	52/65	021017	1850	1627	1453	929	1786	100	93	72							
850	Vestas	668	Runnestad II,Runnestad	E8c	52/65	021023	1850	1493	1498	949	1834	100	92	69							
850	Vestas	657	Kulle 9 Havdhem,Havdhem	I5i	52/55	021029	1730	1648	1548	904	1754	98	118	82							
850	Vestas	659	Kulle 11 Näs,Havdhem	I5i	52/55	021029	1820	1612	1524	873	1720	98	112	79	4	3					
850	Vestas	658	Kulle 10 Näs,Näs	I5i	52/55	021029	1760	1596	1587	935	1801	98	121	82							
850	Vestas	656	Kulle 8 Havdhem,Havdhem	I5i	52/55	021029	1730	1569	1516	895	1705	98	116	82							
850	Vestas	654	Kulle 6 Havdhem,Havdhem	I5i	52/55	021029	1720	1492	1478	891	1709	97	112	82	3						
850	Vestas	653	Kulle 5 Havdhem,Havdhem	I5i	52/55	021029	1700	1533	1503	928	1739	99	120	83	2						
850	Vestas	652	Kulle 4 Havdhem,Havdhem	I5i	52/55	021029	1740	1485	1484	897	1712	98	111	79							
850	Vestas	651	Kulle 3 Havdhem,Havdhem	I5i	52/55	021029	1800	1594	1476	886	1683	97	116	82							
850	Vestas	655	Kulle 7 Havdhem,Havdhem	I5i	52/55	021029	1690	1610	1484	853	1654	96	89	61							
850	Vestas	666	Wenersnäs,Wenersnes	C8g	52/65	021118	1900	1575	1386	869	1609	100	92	73							
850	Vestas	667	Håberg 2,Gråstorp	C8d	52/74	021216	1774	1683	1394	972	1746	100	104	72							
850	Vestas	685	Lanna 2,Saleby	C8f	52/49	021220	1500	1461	1316	868	1601	100	78	70							
850	Vestas	670	Götarsvik, Caroline,Götarsv	F10f	52/74	021220	1710	1285	1165	673	1336	100	69	56							
850	Vestas	678	Vestas Rodovålen,Vernhån	-	52/55	030101	1800	2166	2145	1039	2091	100	85	62							
850	Vestas	706	Åkesdal 5,Gårds Köpinge	D3c	52/55	030116	1500	1379	1213	863	1513	100	62	63							
850	Vestas	705	Åkesdal 4,Gårds Köpinge	D3c	52/55	030116	1500	1318	1173	840	1489	100	63	71							
850	Vestas	704	Åkesdal 3,Gårds Köpinge	D3c	52/55	030116	1500	1357	1219	851	1510	100	65	72							
850	Vestas	702	Åkesdal 1,Gårds Köpinge	D3c	52/55	030116	1500	1344	1176	733	1354	100	64	72							
850	Vestas	703	Åkesdal 2,Gårds Köpinge	D3c	52/55	030116	1500	1318	943	848	1502	100	65	72							
850	Vestas	692	Vallruns, Lucia,Vallrun	E20e	52/55	030221	2000	1595	1475	712	1358	8									

Ny *	Effekt (kW)		Fabrikat	Nr	Anläggning Benämning, Ort	Placering Karta	D/H (m)	I drift	Ber MWh	2005 MWh	2006 MWh	2007 MWh	12mån MWh	12mån %	Månad MWh	Tid %	Hindertid (tim)				
	Hög	Låg															MS	YNS	OYS	PU	OPS
850	Vestas	731	Elvinda, Rocklunda, Rocklu	F8g	52/65	031103	1600	1572	1441	948	1742	100	99	71							
850	Vestas	729	Skeby/Tungelunda II, Väder	E8c	52/74	031107	1800	1745	1633	1025	1962	98	102	69							
850	Vestas	730	Skeby/Tungelunda III, Väde	E8c	52/74	031107	1800	1769	1656	1050	2001	99	102	68							
850	Vestas	728	Skeby/Tungelunda I, Väders	E8c	52/74	031107	1800	1732	1592	1011	1925	98	100	69							
850	Vestas	727	Valla Vind, Rök	E8c	52/65	031107	1700	1505	1441	949	1801	97	93	65							
850	Vestas	726	Glänås Vind, Väderstad	E8c	52/65	031115	1700	1722	1542	985	1881	100	94	64							
850	Vestas	725	Kärrets Gärd II, Långås	B5f	52/74	031125	1760	1642	1619	990	1915	100	69	57							
850	Vestas	732	Stavlösa Vind I, Stavlösa	E8f	52/65	031205	1750	1667	1411	1001	1884	98	98	62							
850	Vestas	733	Stavlösa Vind II, Stavlösa	E8f	52/65	031205	1750	1749	1609	1022	1921	99	99	67							
850	Vestas	734	Stavlösa Vind III, Stavlösa	F8d	52/65	031205	1750	1727	1588	1019	1912	99	97	67							
850	Vestas	739	Mofalla Laggarebolet, Lagg	E8d	52/65	031210	1387	1303	821	1543	100	87	67								
850	Vestas	748	Björnskallen, Kajsa, Ljungda	C18f	52/65	031211	1900	1282	1411	583	1284	100	26	38							
850	Vestas	743	Heås, Sibräcka, Sibräcka	B7g	52/60	040121	1900	2330	2073	1134	2284	100	127	77							
850	Vestas	751	Stenkil, Stenskilsvarv, Varv	F8g	52/65	040128	1700	1429	1313	883	1677	100	88	71							
850	Vestas	767	Andersfält, 2 MITT, Tönners	C4e	52/65	040131	1750	1629	1461	967	1821	100	80	68							
850	Vestas	768	Andersfält, 3 NORR, Törnne	C4e	52/65	040131	1750	1593	1480	1045	1903	100	79	66							
850	Vestas	766	Andersfält, 1SYD, Tönnersa	C4e	52/65	040131	1700	1451	1332	935	1728	100	74	66							
850	Vestas	764	Ölanda, Istrum	D8h	52/74	040225	1400	1274	1148	740	1402	99	70	61							
850	Vestas	760	Tyskagården, Näs	D7h	52/74	040318	1800	1563	1504	945	1798	100	97	70							
850	Vestas	762	Kvismaren 1, Odensbacken	F10c	52/74	040401	1430	1362	1234	764	1453	100	71	62							
850	Vestas	770	Långeryd II, Långeryd	F-92d	52/65	040506	1750	1762	1634	978	1918	100	99	69							
850	Vestas	769	Långeryd I, Långeryd	F8d	52/65	040506	1750	1766	1651	1032	1979	100	102	69							
850	Vestas	773	Brunnstorp Källby, Broby-Br	D8g	52/74	040713	1500	1507	1325	839	1610	100	74	59							
850	Vestas	784	St Wahlby, Väderstad	F8d	52/74	041206	1850	1785	1665	1077	2034	100	107	68							
850	Vestas	794	Blås ut Vind AB, Lundsbrun	D8g	52/74	041213	1500	1525	1331	781	1528	100	73	62							
850	Vestas	785	Tagneby Vind I, Tagneby	E8b	52/65	041215	2000	2117	1650	1054	1900	93	106	64							
850	Vestas	843	Vannborga Nedra, Borghol	H5a	52/44	041231	1700	626	2008	1151	2230	100	111	72							
850	Vestas	842	Vannborga Övra, Borgholm	H5a	52/44	041231	1700	548	1805	1054	2047	100	83	61							
850	Vestas	787	Isberget II, Skonberga	F8e	52/74	050103	1600	1407	1393	909	1696	99	94	69							
850	Vestas	786	Isberget I, Skonberga	F8e	52/74	050103	1600	1415	1454	941	1753	99	97	71							
850	Vestas	788	Isberget III, Skonberga	F8e	52/74	050103	1600	1462	1415	793	1586	99	96	70							
850	Vestas	796	Ova Vind, Lundsbrunn	D8g	52/74	050116	1500	1311	1367	868	1665	100	77	64							
850	Vestas	795	Kilbacken Vind AB, Lundsbr	D8g	52/74	050118	1550	1468	1544	921	1822	100	85	63							
850	Vestas	797	Ryda Vind AB, Ryda	C8b	52/74	050127	1600	1402	1543	979	1838	100	97	71							
850	Vestas	799	Storön, Storön	M25c	52/65	050201	1700	1645	1585	662	1375	98	62	66							
850	Vestas	800	Hunflen, Ferdinand 20615,	E13a	52/65	050403	1800	1446	2064	1043	2228	100	83	63							
850	Vestas	801	Hunflen, Vilhelm 20616, Äp	E13a	52/65	050504	1800	1299	1655	962	1987	99	81	63							
850	Vestas	802	Viglunda, Skara	D8d	52/72	050517	1600	855	1380	907	1699	100	83	64							
850	Vestas	848	Örum Ystad, Örum	D2c	52/65	050520	2400	0	482	712	1194	96	90	73							
850	Vestas	820	Lönhult, Lönhults gård	C3d	52/74	051017	1875	422	1951	1186	2287	100	70	70							
850	Vestas	804	Östest-kröket, Tännäs	C17f	52/55	051124	1900	602	2676	1266	2687	100	69	53							
850	Vestas	840	Uljeberg, Uljebergs Säteri	F8e	52/74	051221	1400	1306	848	1607	100	84	67								
850	Vestas	844	Ekekullen, Dintestorp	D7h	52/74	051228	1650	1462	811	1720	100	100	70	67							
850	Vestas	853	Lyckevind Istrum, Istrum	D8e	52/74	061130	1400		200	750	950	99	72	62							
850	Vestas	855	Brönnestad 3, Brönnestad B	C1i	52/52	070206	2050			622	622	100	100	70							
850	200	Vestas	693	Nils, Almåsa, Almåsaaberget	E19g	52/55	021008	2162	1701	1761	899	1751	100	76	58						
850	200	Vestas	718	Tomten flo, Gråstorp	C8d	52/74	030630	1786	1664	1441	956	1778	99	95	68						
850	200	Vestas	740	Östergården, Skara, Skänin	D8d	52/74	031215	1650	1497	1363	898	1672	100	85	64						
850	200	Vestas	789	Kroka 1, Söderåkra	G4b	52/74	041128	1890	1166	1124	690	1174	100	95	76						
900	Neg Micon	851	OBV2, Hjällö, Hjo	E8a	52/60	050726	1700	203	1401	898	1698	100	91	65							
900	200	NEG Micon	482	Äppelbovind ek.för, Hunnfle	E13a	52/49	001217	1600	2201	1955	918	2081	99	83	69						
900	200	NEG Micon	618	Greby, Greby Samfällighet	G4i	52/55	001229	1652	1447	1343	424	1171	100	83	84						
900	200	NEG Micon	484	Klimpfjäll 2, Klimpfjäll	F23d	52/49	010116		1118	766	629	775	82	36	63						
900	200	NEG Micon	485	Klimpfjäll 3, Klimpfjäll	F23d	52/49	010116		1110	759	754	924	82	46	70						
900	200	NEG Micon	483	Klimpfjäll 1, Klimpfjäll	F23d	52/49	010116		1288	749	0	37	37	0	0						
900	200	NEG Micon	493	Dörestorp 2, Laholm	C4b	52/55	010614	1650	897	1329	992	1763	100	59	71						
900	200	NEG Micon	496	Viscaria 3, Viscaria	J29h	52/49	010901	1896	1441	1346	749	1348	100	72	77						
900	200	NEG Micon	497	Viscaria 4, Viscaria	J29h	52/49	010901	1837	1469	1308	726	1306	100	78	80						
900	200	NEG Micon	499	Viscaria 6, Viscaria	J29h	52/49	010901	1709	1441	1330	725	1321	100	81	80						
900	200	NEG Micon	495	Viscaria 2, Viscaria	J29h	52/49	010901	1784	1386	1312	703	1266	100	71	78						
900	200	NEG Micon	498	Viscaria 5, Viscaria	J29h	52/49	010901	1655	1295	1060	644	1115	100	66	76						
900	200	NEG Micon	494	Viscaria 1, Viscaria	J29h	52/49	010918	1846	1364	1195	691	1212	100	63	72						
900	200	NEG Micon	694	Össjö boställe, Össjö	C3h	52/72	020101		1628	1566	1057	1959	100	65	71						
900	200	NEG Micon	737	Badane 3, Kättilstorp	D7h	52/72	030910		1426	1280	847	1589	100	81	78						
900	200	NEG Micon	736	Badane 2, Kättilstorp	D7h	52/72	030911		1434	1275	845	1590	100	80	80						
900	200	NEG Micon	755	Kuling I, Falkenberg	B5f	52/60	040107	1930	1458	1417	866	1712	100	62	71						
900	200	NEG Micon	759	Kuling V, Falkenberg	B5f	52/60	040107	1930	1500	1425	864	1707	100	57	68						
900	200	NEG Micon	758	Kuling IV, Falkenberg	B5f	52/60	040107	1930	1514	1493	867	1758	100	56	68						
900	200	NEG Micon	757	Kuling III, Falkenberg	B5f	52/60	040107	1930	1500	1427	871	1695	100	55	70						
900	200	NEG Micon	756	Kuling II, Falkenberg	B5f	52/60	040107	1930	1452	1401	870	1698	100	56	69						
900	200	NEG Micon	742	Ångalid II, Svalöv	C2h	52/70	040108	1900	1989	1863	1253	2240	100	95	80						
900	200	NEG Micon	735	Stenninge 1, Stenninge	H5d	52/49	040111	1900	2109	1862	1213	2252	100	106	78						
1000	Nordic	994	Nordic 1000, Näs	I5f	53/58	950601	2500	113													
1000	Nordic	438	Sigvards 2, Näs	I5f	54/60	000818	2400	1561	1771	1326	2147	83	147	56	31						
1000	Nordic	616	Selma, Näsudden	I5f	54/60	010708	2400	1748	1711	1137	2183	100	151	58							

Ny *	Effekt (kW)		Fabrikat	Nr	Anläggning Benämning, Ort	Placering Karta	D/H (m)	I drift	Ber MWh	2005 MWh	2006 MWh	2007 MWh	12mån MWh	12mån %	Månad MWh	Tid %	Hindertid (tim)				
	Hög	Låg															MS	YNS	OYS	PU	OPS
1500			Enercon	675	Hedagården 2,Hedagården	C3b	70/65	030101	3700	3454	3281	2036	3851	100	159	90					
1500			Enercon	676	Hedagården 3,Hedagården	C3b	70/65	030101	3700	3499	3226	2151	3925	100	157	91					
1500			Enercon	714	Annevind 1,Annelöv	C2h	70/65	030615	3700	3307	3276	2084	3868	100	131	82					
1500			Enercon	715	Annevind 2,Annelöv	C2h	70/65	030615	3700	3399	3269	2107	3896	100	175	90					
1500			Vestas	781	Offerdal Råshön 5,Ånge	E19g	82/78	041203	4032	4035	3683	2003	3770	100	189	66					
1500			Vestas	783	Offerdal Råshön 7,Ånge	1287h	82/78	041203	3955	3866	4077	2076	4018	100	200	67					
1500			Vestas	778	Offerdal Råshön 2,Ånge	E19g	82/78	041205	4319	4479	4528	2218	4381	100	214	67					
1500			Vestas	782	Offerdal Råshön 6,Ånge	E19g	82/78	041205	4054	3643	4130	1643	3624	100	0	0					
1500			Vestas	777	Offerdal Råshön 1,Ånge	E19g	82/78	041207	4031	3595	2698	2059	4103	100	174	61					
1500			Vestas	779	Offerdal Råshön 3,Ånge	E19g	82/78	041208	3613	4017	4219	2063	4119	100	123	45					
1500			Vestas	780	Offerdal Råshön 4,Ånge	E19g	82/78	041208	4023	3895	4186	2018	4109	100	172	67					
1500			Vestas	815	Aapua 7,Aapua	M27i	82/78	050928	4613	1634	4831	2204	4499	97	228	73	4				
1500			Vestas	811	Aapua 3,Aapua	M27i	82/78	050928	4140	1567	4179	2101	4133	97	163	71	1			4	
1500			Vestas	812	Aapua 4,Aapua	M27i	82/78	050928	4344	1563	4542	2335	4601	96	199	71	12			6	
1500			Vestas	813	Aapua 5,Aapua	M27i	82/78	050928	4397	1625	4671	2339	4571	96	185	69	37			6	
1500			Vestas	814	Aapua 6,Aapua	M27i	82/78	050928	4500	1767	4610	2006	4184	89	222	73				8	
1500			Vestas	810	Aapua 2,Aapua	M27i	82/78	050929	4232	1667	4152	2285	4062	83	206	72	7				
1500			Vestas	809	Aapua 1,Aapua	M27i	82/78	051003	4465	1510	4689	2432	4745	96	218	73	7			3	
1500	300		Vestas	387	Slitevind XXV,Smöjen	J7c	66/67	990824	3970	3096	3075	1665	3315	98	203	58					
1500	300		Vestas	386	Slitevind XXIV,Smöjen	J7c	66/67	990824	4119	2507	2466	1704	3307	95	177	61	106				
1500	300		Vestas	389	Slitevind XXVII,Smöjen	J7c	66/67	990826	4298	3172	3611	1988	3882	98	239	64	7				
1500	300		Vestas	388	Slitevind XXVI,Smöjen	J7c	66/67	990828	4266	3395	3169	1883	3577	98	232	73					
1500	300		Vestas	422	Svireg, Skåls 12,Näs	I5f	66/67	000121	4550	3792	3692	2250	4368	98	261	73	27				
1500	300		Vestas	476	Storugns 9,Lärbro	J7e	66/78	010310	3497	3066	2957	1557	3205	95	175	79	1				
1500	300		Vestas	475	Storugns 8,Lärbro	J7e	66/78	010313	3430	3197	2924	1806	3465	99	181	76	5				
1500	300		Vestas	474	Storugns 7,Lärbro	J7e	66/78	010317	3377	2556	2785	1709	3256	99	172	80					
1500	300		Vestas	617	Sigvards 3,Näs	I5f	66/80	011108	4500	4062	4115	2558	4793	98	335	83					
1500	400		NEG Micon	699	Digerberget,Digerberget	D17c	72/62	020101	3800	2926	2557	1455	2909	100	96	52					
1500	400		NEG Micon	831	Mungseröd 2,Mungseröd	A9f	72/67	060131	2800			2239	1429	2898	100	136	82				
1500	400		NEG Micon	835	Mungseröd 6,Mungseröd	A9f	72/67	060131	2800			2423	1581	3056	100	162	83				
1500	400		NEG Micon	834	Mungseröd 5,Mungseröd	A9f	72/67	060131	2800			2471	1623	3183	100	163	85				
1500	400		NEG Micon	832	Mungseröd 3,Mungseröd	A9f	72/67	060131	2800			2218	1535	2983	100	154	81				
1500	400		NEG Micon	830	Mungseröd 1,Mungseröd	A9f	72/67	060131	2800			2387	1588	3158	100	157	81				
1500	400		NEG Micon	833	Mungseröd 4,Mungseröd	A9f	72/67	060131	2800			2027	1316	2670	100	130	82				
1750			Vestas	637	Gråsjön,Kallsedet	D20d	66/60	001108	3000	262	1193		492								
1800			Vestas	858	Stenbrona 1,Stenbrona-Sal	C8f	90/95	070204	5200			2200	2200	100	272	64					
1800			Vestas	859	Stenbrona 2,Stenbrona-Sal	C8f	90/95	070204	5200			2283	2283	100	311	71					
1950	0		Enercon	870	Stora Istad,Stora Istad	H5a	82/78	070501	5500			700	700	100	328	93					
1950	0		Enercon	868	Stora Istad,Stora Istad	H5a	82/78	070501	5500			681	681	100	300	82					
1950	0		Enercon	869	Stora Istad,Stora Istad	H5a	82/78	070501	5500			688	688	100	310	91					
1950	0		Enercon	872	Stora Istad,Stora Istad	H5a	82/78	070501	5500			676	676	100	306	84					
1950	0		Enercon	871	Stora Istad,Stora Istad	H5a	82/78	070501	5500			566	566	100	239	76					
2000			Vestas	738	Skåls Näs, Slitevind XXIX,S	I5f	80/78	031214	6000	5363	5413	3100	6054	97	436	81	2				
2000			Vestas	790	Västraby 1 SV,Löberöd	D2g	80/78	040806	4800	4757	4451	2654	5149	100	52	8					
2000			Vestas	791	Västraby 2 NV,Västraby	D2g	80/78	040806	4800	4445	4169	2012	4310	100	232	75					
2000			Vestas	793	Västraby 4 NO,Västraby	D2g	80/78	040806	4800	4437	3959	2784	4948	100	220	72					
2000			Vestas	792	Västraby 3 SO,Västraby	D2g	80/78	040806	4800	4493	4256	2618	4923	100	247	77					
2000			Enercon	774	Orup 1,Rolsberga	D2g	70/65	041201	3500	2994	3087	2238	3961	100	136	83					
2000			Enercon	821	Långå 1,Långå	D17e	70/85	051007	5400	292	3702	1952	3851	100	100	57					
2000			Enercon	822	Långå 2,Långå	D17e	70/85	051017	5400	756	4052	1680	3942	100	109	62					
2000			Enercon	823	Långå 3,Långå	D17e	70/85	051024	5400	343	3926	2045	4034	100	100	57					
2000			Enercon	824	Långå 4,Långå	D17e	70/85	051031	5400	661	4105	2084	4303	100	117	64					
2000			Enercon	825	Långå 5,Långå	D17e	70/85	051108	5400	655	3436	1559	3296	100	109	62					
2000			Enercon	845	Odarslöv 1,Eslöv	C2f	70/64	060720	4900		1819	2626	4445	100	197	86					
2000			Enercon	847	Odarslöv 3,Eslöv	C2i	70/64	060720	4900		1658	2465	4123	100	178	84					
2000			Enercon	846	Odarslöv 2,Eslöv	C2i	70/64	060720	4900		1833	2447	4280	100	196	88					
2000			Enercon	856	Värlinge 1,Stehag	C2i	70/78	070119	5500			1532	1532	100	220	87					
2000			Enercon	857	Värlinge 2,Stehag	C2i	70/78	070309	5500			847	847	100	224	86					
2000	500		NEG Micon	688	Yttre Stengrund 3,Offshore	G3d	72/60	010930	6000	5225	4495	3043	4998	96	387	81	18	24		6	
2000	500		NEG Micon	690	Yttre Stengrund 5,Offshore	G3d	72/60	010930	6000	4485	3132	0	675	38	0	0					719
2000	500		NEG Micon	689	Yttre Stengrund 4,Offshore	G3d	72/60	010930	6000	5253	4453	2612	4544	92	340	67	129	28		6	2
2000	500		NEG Micon	686	Yttre Stengrund 1,Offshore	G3d	72/60	010930	6000	5446	2792	2441	2617	68	410	86	7		6		
2000	500		NEG Micon	687	Yttre Stengrund 2,Offshore	G3d	72/60	010930	6000	5128	3778	1907	3487	81	324	73	94		6		
2000	1000		Vestas	477	Boel,Malmö	C2e	80/80	010221	6300	4416	3740	1965	3857	87	275	81					
2000	1000		Vestas	684	Lundåkra, LU2,Landskrona	C2g	80/78	030120	5500	5509	5106	2754	5568	91	0	0	720				
2000	1000		Vestas	683	Lundåkra, LU1,Landskrona	C2g	80/78	030120	5500	5160	4766	2904	5543	100	234						
3000			Vestas	763	Olsvenne 2,Näs	I5f	90/80	021201	8000	5868	7344	3383	7364	83	126	21				497	
3000			Vestas	867	Holmsund 2,Holmsund	K20e	90/80	070503	6000			330	330	100	330	74					
3000	1000		Kvaerner	993	Näsudden II,Näs	I5f	80/78	930601	7300	5187	4529		2285	92							

Karta över verkens placering

