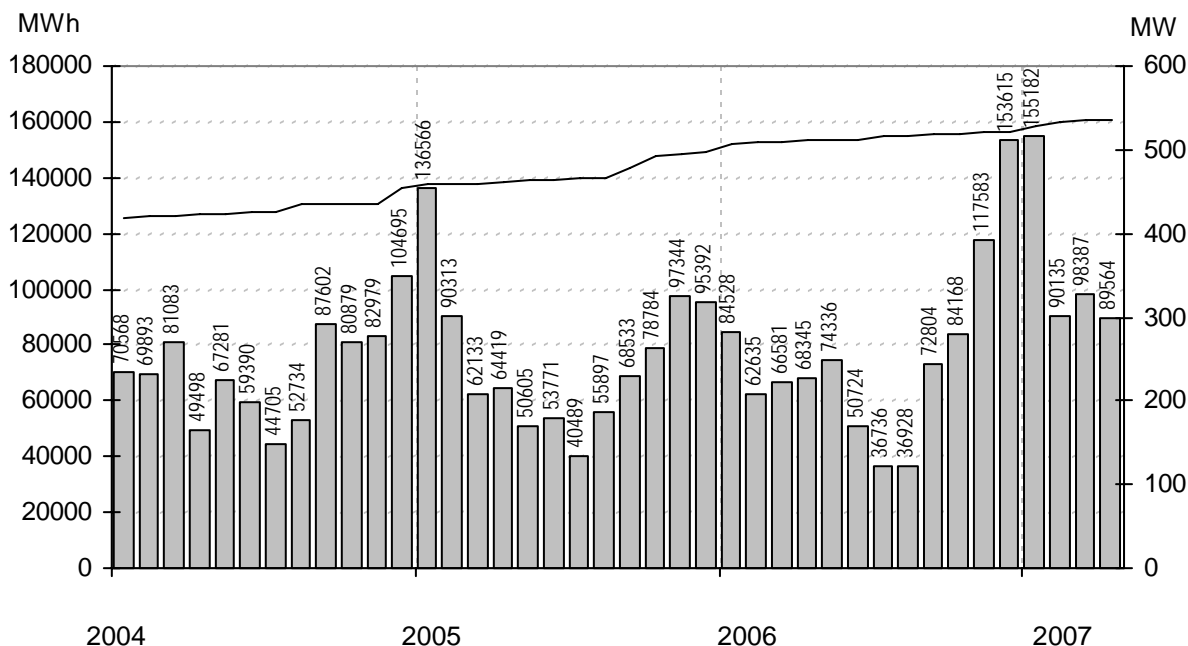


# Vindkraftverk

april 2007

Internetadress: <http://www.vindenergi.org/driftuppfolj.htm>

## Vindproducerad el



Staplarna visar producerad energi per månad i MWh, linjen visar installerad effekt i MW

## Sammanfattning

Installerad effekt	(MW)	535
Antal verk	(st)	797
Rapporterade denna månad	(st)	690
Elproduktion		
2005	(MWh)	894247
2006	(MWh)	908984
2007	(MWh)	433268
Rapporterat denna månad	(MWh)	89564

Vindens energiinnehåll	
Månaden jämfört med samma månad tidigare år	125 %
Året hittills jämfört med samma period under tidigare år	126 %
Senaste 12 månaderna jämfört med samma period under tidigare år	113 %

### Förklaringar till tabellen på följande sidor

Ber	Av ägaren lämnad uppgift på beräknad elproduktion		
Årtal	Sammanlagd elproduktion under respektive år		
12mån	Elproduktion och tillgänglighet senaste 12 månaderna		
Månad	Elproduktion under månaden		
Tid	Andel av månaden som generatoren varit inkopplad på nät		
*	Nytt verk		
MS	Mindre störning	PU	Planerat underhåll
YNS	Yttre nätstörning	ÖPS	Övrigt planerat stopp
ÖYS	Övrig yttre störning	TF	Tekniskt fel

### Ett ELFORSK - Statens Energimyndighetsprojekt

Sammanställningen gjord 2007-05-09

Ansvarig:

Nils-Eric Carlstedt, telefon: 08 - 739 54 67

E-post: [nilseric.carlstedt@vattenfall.com](mailto:nilseric.carlstedt@vattenfall.com)

Adress: Vattenfall Power Consultant AB, Vindstatistik

Box 527

162 16 Stockholm

Telefon: 08 - 739 60 00 vx Fax: 08 - 739 62 98

Ny *	Effekt (kW)		Nr	Anläggning Benämning, Ort	Placering Karta	D/H (m)	I drift	Ber MWh	2005 MWh	2006 MWh	2007 MWh	12mån MWh	12mån %	Månad MWh	Tid %	Hindertid (tim)					
	Hög	Låg														MS	YNS	OYS	PU	OPS	TF
55		New Wind	14	Norrvange,Lärbro	J7b	17/23	871210														
55	11	Vestas	1	Tågarp,Falkenberg	C5d	15/23	830810	96	57	52		38									
55	11	Vestas	2	Hebbe,Näs	I5f	15/23	840316	110													
95	20	Tellus	37	Södra Bäckebo,Södra Bäck	G5c	19/41	920225	110	62	51	34	68	99	7	67						
99		Vestas	4	Erikstorp,Skaraborg	D8h	20/25	890216	165	91	87		60	99								
99		Wincon	19	Snösbäck,Falköping	D8b	20/24	901001	180													
99		WindWorld	58	Oaxen,Mörkö	I9g	21/24	901105	150	98	78	25	81	100	10	70						
99		Vestas	21	Ernas Mölla,Veinge	C4e	20/24	910101	50	0	30		20									
100		Vestas	501	Seglaberga I,Laholm	C4e	20/24	880927	205	139	112	10	81	100								
100		Vestas	48	Henån,Henån	B8a	20/24	920625	130													
150		WindWorld	15	Snaigsto,Näs	I5i	28/31	900202	455	266	260	131	302	100	26	76						
150		WindWorld	16	Tjautet,Näs	I5i	28/31	900203	455	265	248	132	299	100	22	60						
150		WindWorld	23	Ryftes,Fole	J6g	28/40	900605		229	237	120	286	100	26	80						
150		WindWorld	17	Sladdkvenni,Näs	I5i	28/31	900608	438	298	305	150	361	100	29	76						
150		WindWorld	20	Elvina,Linköping	F8f	28/30	901013	314	173	139	94	216	100	25	61						
150		WindWorld	530	Österudd Christin,Näs	I5f	27/31	911108	515	406	346	156	380	93	30	63						
150		WindWorld	529	Österudd Gunnel,Näs	I5f	27/31	911108	515	405	349	0	233	91	0	70						
150		WindWorld	38	Hede Gärd,Mellerud	C9a	28/40	911207	385	279												
150		WindWorld	44	Gudingén,Näs	I5i	27/31	920111	457	297	326	141	370	100	22	46						
150		WindWorld	532	Signalen 1,Näs	I5i	27/31	920112	455	329	295	126	326	100	31	73						
150		WindWorld	531	Österudd Maja,Näs	I5f	27/31	920125	515	408	347	165	404	92	29	59						
150		WindWorld	533	Signalen 2,Näs	I5i	27/31	920212	455	257	373		272									
150		WindWorld	42	Gusten,Näs	I5i	27/30	920218	447	346	339	167	412	97	32	66						
150		WindWorld	40	Kyrkebo,Lundsbrunn	D8g	27/40	920319	357	226	200		134									
150		WindWorld	41	Maria,Botillelund	C2i	27/41	920401	400													
150		WindWorld	537	Gans,Näs	I5i	27/31	920605	465	324	681		589									
150		WindWorld	536	Gans,Näs	I5i	27/31	920605	465	283	317		241									
150		WindWorld	47	Skottorp,Skottorp	C4b	27/41	920702	300	213	155		101	98								
150		WindWorld	60	Linviken,Näs	I5i	27/31	920820	450	366												
150		WindWorld	62	Linviken Eskelund,Näs	I5i	27/31	920826	438	325	320		242									
150		WindWorld	61	Linviken Alma,Näs	I5i	27/31	920826	450	339	344		246									
150		WindWorld	55	Stafva,Barlingbo	J6g	27/40	920903	317	212	224	120	272	99	25	100	2					
150		WindWorld	538	Närvind Johan,När	J5h	27/31	921028	438	367	350	130	361	99								
150		WindWorld	539	Närvind Liven,När	J5h	27/31	921028	438	374	339	130	359	94								
150		WindWorld	67	Tagneby,Hästhölmén	E8b	27/31	930122	400	341	527	125	562	100	30	64						
150		WindWorld	75	Råborg,Gislöv	C1i	27/32	930422	428													
150		WindWorld	89	Skorteby, Lillebror,Skorteby	F8e	27/40	930515	238													
150		WindWorld	73	Arendala,Lund	C2f	27/40	930522	416	386	343	158	402	100								
150		WindWorld	87	Siglajvs 3,Näs	I5i	27/31	930602	475	332	333	158	399	99	30	65						
150		WindWorld	85	Widregrens Gärd,Näs	I5f	27/31	930602	485	360	333		232	100								
150		WindWorld	86	Siglajvs 2,Näs	I5f	27/31	930602	475	51												
150		WindWorld	540	Närvind Långman,När	J5h	27/31	930712	438	341	324	124	334	98								
150		WindWorld	76	Velanda gård,Trollhättan	C8a	27/41	930819	200	91	91		61									
150		WindWorld	92	Mellby,Mellby	C4e	27/41	931010	360													
150		WindWorld	549	JMR Vindfarm Cindy,Näs	I5f	27/31	931105	475	334	237	160	302	100	28							
150		WindWorld	547	JMR Vindfarm Amanda,Näs	I5f	27/31	931105	475	352	221	160	262	100	28							
150		WindWorld	548	JMR Vindfarm Linnéa,Näs	I5f	27/31	931105	475	347	188	160	261	100	28							
150		WindWorld	84	Österudd Maria,Näs	I5f	27/31	931110	515	450	426		310									
150		WindWorld	95	Vindlekan 1,Mellerud	C9a	27/40	931117	300													
150		WindWorld	98	Grälle,Kärrgård	C4e	27/41	940126	370	305	270		181									
150		WindWorld	99	Tjauls,Lummelunda	J7a	27/41	940301	320	152												
150		WindWorld	107	Stureholms gård,Ödåkra	C3d	27/41	940801	380	321	269	162	360	100	30	59						
150		WindWorld	176	JMR Vindfarm Ellenor,Näs	I5i	27/31	950101	475	179	288	94	318	100	20	68						
150		WindWorld	132	Hälle Ranch,Stenungsund	-	27/40	950404	250													
150		WindWorld	207	Vallberga Gärd I,Vallberga	-	27/31	950615	340	235												
150		WindWorld	143	Rödjans Gärd,Bolstad	C9a	27/41	950825	260	148	143	63	162	100	13	42						
150		WindWorld	144	Nygården 4:1,Nygården	-	27/41	950927	260	214	186	99	230	100	18	58						
150		WindWorld	145	Bonnarp 1:1,Bonnarp	C4e	27/40	951018	358	249	172	52	161	100	29	54						
150		WindWorld	220	Haugraini,Näs	I5i	27/31	961011	450	251	371	144	372	100								
150	30	Bonus	400	Brattefors,Brattefors gård	-	15/30	990901	200	175	141		98									
180		Danwin	509	Alsвик G14,Hablingbo	I5i	23/30	881208	450	333	315	96	319	99								
180		Danwin	508	Alsвик G13,Hablingbo	I5i	23/30	881208	450	339	315	130	347	98	20	33						34
200		Danwin	11	Örby,Örby	C3a	23/30	880831	325		176		138									
200	30	Vestas	510	Kläffsön HM1,Hemsö	I18b	25/29	891201	420													
200	30	Vestas	511	Kläffsön HM2,Hemsö	I18b	25/29	891201	420													
220		WindWorld	18	Svante,Nogersund	E3c	25/31	900925	500	0	0		0	91								
225	50	Vestas	517	Värpinge Anna,Lund	C2e	27/30	900201	500	344	301	203	419	100	35	70						
225	50	Vestas	518	Värpinge Bella,Lund	C2e	27/30	900201	500	317	287	188	399	100	31	64						
225	50	Vestas	22	Braheskolan,Visingsö	E7g	27/30	901206	500	188	303	164	361	100	19	48						
225	50	Vestas	502	Seglaberga II,Laholm	C4e	27/30	910118		297	320	107	343	100								
225	50	Vestas	24	Ölandstok,Grönhögen	G3i	27/30	910710	580	470	435	237	531	100	37	82						
225	50	Vestas	25	Solvändan,Grönhögen	G3i	27/30	910710	580	466	412	231	505	100	35	85						
225	50	Vestas	520	Galtås Syd,Glommen	B5f	27/30	910712	450	298												
225	50	Vestas	521	Galtås Nord,Glommen	B5f	27/30	910712	450	390												
225	50	Vestas	27	Tagneby,Hästhölmén	E8b	27/30	910905	440	427	380	45	307	84	36	74						2
225	50	Vestas	524	Bäckagård III,Tväåker	B5f	27/30	911016	500	386	372	192	479	100	33	69						
225	50	Vestas	522	Bäckagård I,Tväåker	B5f	27/30	911016	500	390	386	193	487	100	33	71						
225	50	Vestas	523	Bäckagård II,Tväåker	B5f	27/30	911016	500	381	381	193	483	100	33	70						
225	50	Vestas	528	Bäckagård VII,Tväåker	B5f	27/30	911016	500	366	364	183	459	100	31	68						
225	50	Vestas	527	Bäckagård VI,Tväåker	B5f	27/30	911016	500	379	375	187	472	100	32	70						
225	50	Vestas	526	Bäckagård V,Tväåker	B5f	27/30	911016	500	377	375	185	470	100	32	69						
225	50	Vestas	525	Bäckagård IV,Tväåker	B5f	27/30	91101														

Ny *	Effekt (kW)		Fabrikat	Nr Anläggning	Placering	D/H	I drift	Ber MWh	2005 MWh	2006 MWh	2007 MWh	12mån MWh	12mån %	Månad MWh	Tid %	Hindertid (tim)						
	Hög	Låg														Benämning, Ort	Karta	(m)	MS	YNS	OYS	PU
225	50	Vestas	46	OVA-Bolaget,Nordkärr	C9d	27/32	920618	263														
225	50	Vestas	535	Timars Karin,Smedjeholm	B5c	27/30	920618	550	522	516	229	618	100	40	74							
225	50	Vestas	534	Timars Kikki,Smedjeholm	B5c	27/30	920618	550	504	504	228	611	100	39	70							
225	50	Vestas	54	Elmer I,Mosås	F10a	27/31	920626	280	229	173	95	214	100	22	65							
225	50	Vestas	56	Albert,Kistinge	C4e	27/32	920908	493	376	345	191	448	100	33	64							
225	50	Vestas	57	Erik,Kistinge	C4e	27/32	920908	493	355	322	181	421	100	31	61							
225	50	Vestas	63	Bösarp,Trelleborg	C1i	27/25	921215	472	400	383		264	99									
225	50	Vestas	545	Hjärtholmen Abel,Göteborg	B7a	27/31	930105	550	443	498	212	587	100	42	74							
225	50	Vestas	544	Hjärtholmen Set,Göteborg	B7a	27/31	930105	550	515	487	210	574	100	41	73							
225	50	Vestas	65	August,Visingsö	E7g	27/31	930107	480	399	317	180	398	89	31	66	10	11					
225	50	Vestas	68	Kristinelund 1,Ventlinge	G3i	27/31	930109	580	534	507	253	597	100	41	84							
225	50	Vestas	70	Kristinelund 3,Ventlinge	G3i	27/31	930109	580	514	488	251	582	100	40	83							
225	50	Vestas	69	Kristinelund 2,Ventlinge	G3i	27/31	930109	580	517	492	250	586	100	40	83							
225	50	Vestas	541	Slitevind I,Näs	I5f	27/30	930120	600	484	456	229	548	99	39	79							
225	50	Vestas	546	Hjärtholmen Axel,Göteborg	B7a	27/31	930616	550	530	491	209	580	100	41	73							
225	50	Vestas	83	Berta,Simris	E2a	27/32	930923	480	481	412	159	406	86	38	77	7						
225	50	Vestas	82	Österlövind,Simris	E2a	27/32	930923	480	470	451	242	533	99	38	79	3						
225	50	Vestas	81	Appunamöllan,Appuna	F8d	27/32	931013	353	342													
225	50	Vestas	94	Kerstin,Smedjeholm	B5c	27/31	931209	550	470	484	219	572	100	40	73							
225	50	Vestas	96	Viktor,Simris	E2a	27/32	940112	480	444	423	235	502	99	36	73							
225	50	Vestas	101	Blåsippa,Grönhögen	G3i	27/30	940126	580	480	445	221	526	100	36	82							
225	50	Vestas	100	Gulsippa,Grönhögen	G3i	27/30	940126	580	436	391	216	479	100	33	82							
225	50	Vestas	97	Almetorps Säteri,Lavad	C8e	27/32	940202	320	225	186	99	237	99	22	64							
225	50	Vestas	113	Elvira,Kistinge	C4e	27/31	940623	384	363	330	183	428	100	31	61							
225	50	Vestas	106	Kristinelund Nord,Ventlinge	G3i	27/31	940718	600	532	487	248	576	100	40	83							
225	50	Vestas	109	Lilla ELen,Tvååker	B5e	27/31	940820	460	365	382	181	468	100	31	67							
225	50	Vestas	110	El-Trendo,Tvååker	B5e	27/31	940820	460	378	389	188	481	99	31	66							51
225	50	Vestas	112	Rosendal,Rosendal	B5f	27/31	940930	500	413	389	199	495	100	37	70							
225	50	Vestas	116	Sibylla af Ångholmen	A7f	29/31	941020	570	497	542	233	636	100	45	71							
225	50	Vestas	111	Hällemöllan 1,Rönnäng	A7f	29/32	941021	600	588	550	201	608	97	39	65							
225	50	Vestas	119	Hägwards,Hall	J7e	29/31	941215	410	399	347	185	415	99	38	77							3
225	50	Vestas	121	Hornbore,Hamburgsund	A9c	29/31	941216	500	364	306		225	100									
225	50	Vestas	120	Vivi,Visingsö	E7g	29/31	941228	530	340	339	137	349	100	34	62							
225	50	Vestas	134	Öllevind,Öllöv	C4a	27/31	950601	540	525	466	244	596	100	44	71							
225	50	Vestas	138	Landskronavind,Landskron	C2g	29/31	950815	520	385	307	117	323	100	17								
225	50	Vestas	136	Nuntorpskolan,Brålanda	B8i	29/31	950824	325	255	190	104	239	100	19	54							
225	50	Vestas	141	Elmer II,Mosås	-	29/31	950912	320	228	200	110	252	100	24	60							
225	50	Vestas	142	Stella af Rönnäng,Rönnäng	A7f	29/31	950918	550	466	491	217	588	100	40	68							
225	50	Vestas	148	Önaholms Gärd 5,Tveta	C10b	29/34	951108	417	473	402	147	426	98	25	62							
225	50	Vestas	177	Frideborg,Furåsa Norrgård	E8f	29/31	960119	410	373	343		238										
225	50	Vestas	178	Zepyrus af Hov,Ålmestad	D7d	29/31	960221	332	216	174	97	220	100	19	67							
225	50	Vestas	570	Ingel 2,Östra Ingelstad	D2c	29/31	960320	460	383	413	89	366	99									
225	50	Vestas	569	Ingel 1,Östra Ingelstad	D2c	29/31	960320	460	403	435	82	374	99									
225	50	Vestas	197	Önnevind,Önnestad	D3f	29/31	960511	320	163	192	139	266	100	29	55							
225	50	Vestas	196	Arendals Vind,Arendal	A8e	29/31	960620	415	246	232	127	293	94	22	64							
225	50	Vestas	200	Lunden,Gårdhem	B8c	29/30	960701	330	242	191	96	231	99	20	52							
225	50	Vestas	573	Stora Bjärs 1,Stenkyrka	J7a	29/30	960705	450	351	323	165	391	99	35	75							3
225	50	Vestas	215	Kälvene,Kälvene	D7h	29/31	960828	330	278	246	138	304	99	28	73							
225	50	Vestas	576	Hovby 2,Hovby	D3c	29/31	960903	400	299	248	173	337	99	30	60							
225	50	Vestas	575	Hovby 1,Hovby	D3c	29/31	960903	400	299	241	176	346	98	31	59							
225	50	Vestas	214	Krågevind,Önnestad	D3f	29/31	960919	320														
225	50	Vestas	235	Kristinelund 5,Ventlinge	G3i	27/31	961106	600	593	547	280	648	100	45	84							
225	50	Vestas	234	Gullvivan,Grönhögen	G3i	29/32	961107	570	422	451	241	545	100	30	57							
225	50	Vestas	233	Linnea,Grönhögen	G3i	29/32	961108	570	474	443	228	519	100	37	82							
225	50	Vestas	241	Månsunen,Gislöv	E2a	29/32	970217	525	495	446	244	526	100	37	73							
225	50	Vestas	250	Ingel 3,Östra Ingelstad	D2c	29/32	971017	460	424	441	90	384	99									
225	50	Vestas	257	Hällemöllan 2,Rönnäng	-	29/32	971111	600	627	572	231	656	99	49	73							3
225	50	Vestas	272	Agrivind,Grötlingbo	J5g	29/30	980110	580	428	412	207	473	99	39	79							
225	50	Vestas	372	Luttraverket,Liden Luttra	-	29/31	981217	380	146	305	59	264	100									
225	50	Vestas	368	Ann-EL-i,Hångsdala	D7h	29/30	990104	370	384	341	180	411	100	37	79							
225	50	Vestas	375	Gesvinto, Skåls Vindk,Näs	I5f	29/30	990508	620	529	505	247	599	99	43	75	1						5
225	50	Vestas	761	Lunden 2,Gårdhems-Lunde	B8c	29/32	040426	310	266	222	111	269	97	23	59							
230		Enercon	308	Strömmaskolan,Sätilla	B6i	30/52	980509	400	204	172	89	213	100	16	64							
250		WindWorld	156	Ång-EL,Veinge	C4e	29/41	951123	365	323	286	167	370	100	32	59							
250		WindWorld	157	Ax-El,Genevad	C4e	29/41	951124	420	182	303		214										
250		WindWorld	208	Nya Skottorp 1,Skottorp	-	29/41	960514	420														
250		WindWorld	185	Orr-El,Orreberg	C4e	29/40	960515	390	382	346	181	429	100	35	56							
250		WindWorld	187	Värestorps Vind,Värestorp	C4b	29/41	960529	325	320	288	180	391	100	38	59							
250		WindWorld	198	Åkersdal,Glimminge	C3g	29/40	960606		448	196		87	100									
250		WindWorld	203	Bosse 1,Näs	I5i	29/41	960701	550	435													
250		WindWorld	205	Agro 1,Lummelunda	J7a	29/42	960718	483	373	322	149	362	100	19								
250		WindWorld	206	Agro 2,Lummelunda	J7a	29/42	960719	483	373	342	161	394	98	19								
250		WindWorld	212	Bosse 2,Näs	I5i	29/41	960928	550		512		372	100									
250		WindWorld	591	Kalmar Energi, Degerhamn,	-	29/30	961025	563	493	425	222	538	95	38	70							
250		WindWorld	589	Kalmar Energi, Degerhamn,	-	29/30	961025	563	493	430	97	411	99	40	73							

Ny *	Effekt (kW)		Fabrikat	Nr	Anläggning Benämning, Ort	Placering Karta	D/H (m)	I drift	Ber MWh	2005 MWh	2006 MWh	2007 MWh	12mån MWh	12mån %	Månad MWh	Tid %	Hindertid (tim)				
	Hög	Låg															MS	YNS	OYS	PU	OPS
490	WindWorld	133	Lys-Vind,Lysekil	A8f	37/40	950405	950	811	678	388	882	100	63	66							
490	WindWorld	135	Kastlösavind,Kastlösa	G4c	37/42	950711	1100	939	823	421	1019	100	81	71							
490	WindWorld	140	Hablingbovind 2,Hablingbo	I5i	37/41	950801	1225	996	1006	396	1128	100	92	67							
490	WindWorld	139	Hablingbovind 1,Hablingbo	I5i	37/41	950801	1225	884	894	444	1072	100	67	67							
490	WindWorld	170	JMR Vindfarm Victoria,Näs	I5i	37/41	951215	1150	898	903	468	1108	100	82	69							
500	Vestas	543	Slitevind III,Näs	I5f	39/41	930209	1350	1092	1039	519	1232	98	89	71					3		
500	Vestas	504	Seglaberga IV,L.Tjärby	C4e	39/40	930701	1000	735	538	221	621	100									
500	Vestas	80	Molly Tängen,Orust	A7i	39/41	930923	1350	1166	994	466	1290	99	94	66							
500	Vestas	90	Elektro Glitne,Näs	I5f	39/41	931220	1200	1121	1030	521	1212	95	90	70					7		
500	Vestas	91	Rehn Kraft I,Näs	I5f	39/41	931221	1200	1023	972	488	1153	99	83	68							
500	Vestas	103	Storegården,Ås	C8d	39/41	940428		636	521	287	654	99	63	61							
500	Vestas	108	Stavar Bursvind,Näs	I5f	39/41	940826	1200	1221	1156	545	1348	100	94	71							
500	Vestas	114	Barsebäck III,Barsebäck	C2h	39/40	941017	1150	1028	935	443	1125	100	35	34							
500	Vestas	551	Vindudd V,Grötlingbo	J5g	39/41	941115	1050	1026	932	467	1070	99	85	74							
500	Vestas	550	Vindudd IV,Grötlingbo	J5g	39/41	941115	1050	1016	924	459	1059	99	83	66							
500	Vestas	127	Ingeborg,Hogenäset	A8f	39/39	950125	1100	1057	954	446	1151	98	87	70							
500	Vestas	124	Sophie Hogenäset,Sotenäs	A8f	39/41	950131	1100	1084	969	447	1160	99	87	70							
500	Vestas	125	Häckenäs Betty,Vadstena	E8f	39/41	950209	1120	895	762	408	933	100	79	59							
500	Vestas	128	Sönnertorp I,Sönnertorp	C4a	39/41	950213	890	968	771	464	969	100	81	72							
500	Vestas	552	Slitevind VII,Näs	I5f	39/41	950316	1200	1001	949	436	1111	99									
500	Vestas	553	Ryftes Maria,Näs	I5f	39/41	950316	1200	992	925	426	1078	97									
500	Vestas	131	Sönnertorp II,V:a Karup	C4a	39/40	950331	890	996	888	490	1110	100	77	70							
500	WindWorld	151	ID481,Näs	I5f	37/41	950927	1250	970	841		567	100									
500	WindWorld	150	ID480,Näs	I5f	37/41	950927	1200	928	900		644	100									
500	WindWorld	158	Linds,Näs	I5f	37/41	951001	1200	877	951	523	1194	100	96	74							
500	WindWorld	561	BEA 1,Näs	I5f	37/41	951001	1200	773	414	361	579	99	87	72							
500	WindWorld	152	Ahlsten Energi AB,Näs	I5f	37/41	951002	1250	1009	796	345	866	100	98	75							
500	Enercon	147	Ruuthsbo I,Ruuthsbo	D1h	40/42	951020	1500	1225	1134	607	1381	98	98	85					9		
500	WindWorld	153	LSG (fd Vindkomp. 1),Näs	I5f	37/41	951101	1150	815	760	451	988	100	79	69							
500	WindWorld	554	Greifenstein Wind AB 1,Nä	I5f	37/41	951116	1150	777	473	375	626	100	68	69							
500	WindWorld	555	Greifenstein Wind AB 2,Nä	I5f	37/41	951120	1150	819	644	436	859	100	74	60							
500	WindWorld	155	ID485,Näs	I5f	37/41	951120	1200	858	866	443	1070	100	76	68							
500	WindWorld	562	BEA 2a,Näs	I5f	37/41	951210	1217	786	966	492	1187	100	94	74							
500	WindWorld	563	BEA 2b,Näs	I5f	37/41	951210	1217	939	864	455	1082	100	80	72							
500	WindWorld	564	BEA 2c,Näs	I5f	37/41	951210	1217	839	924	486	1155	100	88	71							
500	WindWorld	167	ID 491,Näs	I5f	37/41	951214	1200	933	464	462	679	99	86								
500	WindWorld	168	Burgstein Wind,Näs	I5f	37/41	951214	1150	857	819	442	1029	100	83	69							
500	Enercon	566	Slitevind X,Smöjen	J7c	40/50	951215	1300	1205	1123	410	1125	100	91	84							
500	WindWorld	162	Lucia af Boholmen,Hammar	D10d	37/41	951219	800	657	301	228	381	100	50	65							
500	Enercon	567	Slitevind XI,Furillen	J7c	40/50	951219	1400	1267	1237	530	1351	100	105	89							
500	WindWorld	559	Annelöv I,Landskrona	C2h	37/41	951220		822	780	485	1029	100	84	69							
500	Enercon	568	Slitevind XII,Furillen	J7c	40/50	951220	1400	1296	1239	522	1330	100	106	89							
500	WindWorld	171	Grupp 8,Näs	I5f	37/41	951220	1200	831	532	131	447	77	80	70							
500	WindWorld	172	Si-Vind,Lysekil	A8f	37/40	951221	950	757	738	336	904	100	67	59							
500	Enercon	565	Slitevind IX,Smöjen	J7c	40/50	951222	1300	1075	1030	464	1123	100	93	90							
500	Vestas	186	Åstorp 1,Åstorp	C3e	39/40	960216	860	783	668	393	865	96	76	56					3	31	
500	WindWorld	560	Annelöv II,Landskrona	C2h	37/41	960307		770	739	473	991	100	74	69							
500	Enercon	181	Slitevind XIII,Larsbo Glemm	D1i	40/50	960513	1300	1174	1208	627	1446	100	111	89							
500	Enercon	182	Slitevind XIV,Larsbo Glem	D1i	40/50	960513	1300	1262	1211	626	1444	100	104	86							
500	Enercon	183	Slitevind XVI,Rynges N	D2a	40/50	960515	1300	1128	1067	613	1342	100	101	87							
500	Enercon	184	Slitevind XV,Rynges S	D2a	40/50	960515	1300	1030	1019	592	1293	100	92	60							
500	WindWorld	195	Ärröd,Ärröd	D2h	37/41	960523	710	812	97												
500	WindWorld	238	Månstorps Gärd,Laholm	D4b	37/41	960619	800														
500	WindWorld	571	Kullamöllan,Nyhamnsläge	B3i	37/41	960620		836	841	515	1138	100	87	71							
500	WindWorld	572	Kullavind,Nyhamnsläge	B3i	37/41	960620		925	835	517	1129	100	88	70							
500	Vestas	519	Värpinge Clara,Lund	C2e	39/40	960711	1050	786	711	451	967	100	78	58							
500	Enercon	209	Österlervind II,Simris	E2a	40/42	960825	1380	1362	1280	671	1494	96	105	89					9	6	
500	WindWorld	218	Trollenäs,Trollenäs	C2i	37/41	960829		426	653	399	856	100	69	61							
500	WindWorld	216	Legevind,Legeved	E3a	37/41	960904	600	333	480	335	669	100	65	57							
500	Enercon	229	Hog 1,Stenungsund	B7g	40/42	961003	1050	848	787	272	852	93	62	76							
500	Enercon	230	Hog 2,Stenungsund	B7g	40/42	961003	1050	942	911	378	1031	98	74	82							
500	WindWorld	219	Billinge Energi,Näs	I5f	37/41	961004	1400	231	1002	387	1102	100									
500	Enercon	592	Humlekärr 1,Humlekärr	A8f	40/42	961024	1300	1200	1191	533	1418	100	97	89							
500	Enercon	593	Humlekärr 2,Humlekärr	A8f	40/42	961024	1300	1175	859	532	1131	82	100	85					4		
500	Enercon	236	Slitevind XVII,Eriksfält N Ör	D1i	40/50	961211	1300	1384	1364	692	1599	100	121	92							
500	Enercon	237	Slitevind XVIII,Eriksfält S Ör	D1i	40/50	961211	1300	1377	1328	670	1543	100	117	88							
500	Vestas	239	Åstorp 2,Åstorp	C3e	39/40	970204	950	735	725	457	970	99	85	59					1		
500	Vestas	247	Lovisa,Örby	C3a	39/40	970825	950	806	750	451	982	99	79	63							
500	Enercon	267	Ryftes Kristina,Fole	J6g	40/65	971218	1200	851	834	413	987	100	94	92							
500	Enercon	264	Isak,Klinterhamn	-	40/50	971219	1300	1004	651	155	540	69	64	79							
500	Enercon	263	Windbyggarna 1,Lärbro	J7b	40/65	971220	1100	891	804	397	930	100	93	84							
500	Enercon	269	Kyrkebyg 1,Hangvar	J7b	40/65	971220	1200	917	844	278	852	100	48	45							
500	Enercon	270	Kyrkebyg 2,Hangvar	J7b	40/65	971220	1200	913	868	416	1009	100	94	91							
500	Vestas	291	Täppeshusen 1,Höganäs	C3d	39/40	980402	1050	822	760	426	992	100	86	68							
500	Vestas	292	Täppeshusen 2,Höganäs	C3d	39/40	980402	1050	832	763	401	986	100	87	65							
500	Enercon	314	St. Herrestad I,St. Herresta	D2b	40/65	980712	1420	1428	1353	691	1620	100	122	92							
500	Enercon	317	St. Herrestad II,St. Herresta	D2b	40/65	980712	1420	1320	1227	629	1461	100	110	89							
500	Enercon	358	Rydsgård I,Ville 61:8	D2a	40/65	981118	1400	1205													

Ny *	Effekt (kW)		Fabrikat	Nr Anläggning	Placering	D/H	I drift	Ber MWh	2005 MWh	2006 MWh	2007 MWh	12mån MWh	12mån %	Månad MWh	Tid %	Hindertid (tim)					
	Hög	Låg														Benämning, Ort	Karta	(m)	MS	YNS	OYS
600	Vestas	557	Utteros,Tväåker	B5f	42/41	951013	1200	1024	1056	547	1361	100	85	55							
600	Vestas	556	Utteros,Tväåker	B5f	42/41	951018	1200	1201	1143	559	1437	100	85	56							
600	Vestas	146	Bromöllen 1,Brommö	D9e	42/40	951019	1100	966	824	333	937	100	60	48							
600	Vestas	159	Hansamöllen,Värpinge	C2e	42/41	951205	1150	974	882	542	1178	100	67	53							
600	Vestas	160	Ryftes Karolina,Näs	I5f	42/41	951215	1400	1032	1002	481	1197	99									
600	Vestas	161	Forsa Vind, Elvira,Näs	I5f	42/41	951215	1400	1026	986	477	1177	99									
600	Vestas	164	BEA 5,Näs	I5f	42/41	951220	1400	1058	1046	463	1216	99									
600	Vestas	166	Siral,Näs	I5f	42/41	951221	1700	1410	1171	673	1432	88	116	70							
600	Vestas	165	Hägwards II,Näs	I5f	42/41	951221	1400	993	1021	487	1208	99									
600	Vestas	175	Älvi,Näs	I5f	42/41	960105	1400	963	899	422	1065	98									
600	Vestas	180	Vårdkasberget,Härnösand	I17g	44/40	960501	1100	1339	1220		850	100									
600	Vestas	188	Hjärtholmen Görel,Göteborg	B7a	44/40	960502	1450	1530	1409	615	1648	100	121	66							
600	Vestas	189	Hjärtholmen Boel,Göteborg	B7a	44/40	960502	1450	1428	1196	511	1355	100	83	57							
600	Vestas	190	Risholmen Elvira,Göteborg	B7a	44/40	960503	1450	1139	1370	268	1276	100	81	49							
600	Vestas	193	Risholmen Eivind,Göteborg	B7a	44/40	960503	1450	1176	1271	570	1535	100	111	63							
600	Vestas	191	Risholmen Elin,Göteborg	B7a	44/40	960506	1450	1356	1337	582	1570	100	108	62							
600	Vestas	192	Risholmen Elida,Göteborg	B7a	44/40	960506	1450	1365	1181	561	1441	100	106	62							
600	Vestas	194	Lövstaviken 8,Falkenberg	B5c	42/40	960601	1500	1433	649	482	787	88	85	52							
600	WindWorld	202	Stjerneman,Göteborg	B7a	42/42	960601	1325	1109													
600	Vestas	574	Stora Bjärs 2,Stenkyrka	J7a	44/40	960703	1100	888	817	422	987	99	87	71					2		
600	Vestas	204	Håberg 1,Flo	C8d	44/50	960726	938	897	680	381	856	100	81	61							
600	Vestas	505	Seglaberga V.L.Tjärby	-	44/45	960916		895	741	296	862	100									
600	Vestas	210	BEA 8,När	J5h	44/50	960917	1300	952	984	511	1151	95	101	74							
600	Vestas	211	Burgvind, Rigges1,När	J5h	44/50	960920	1300	1079	1015	507	1169	98	98	72							
600	Vestas	584	Gipsön 8,Landskrona	C2g	42/41	961008	1500	1281	1188	624	1465	100	101								
600	Vestas	588	Gipsön 12,Landskrona	C2g	42/41	961008	1500	935	912	590	1344	100	101								
600	Vestas	587	Gipsön 11,Landskrona	C2g	42/41	961008	1500	1188	930	486	1152	100	101								
600	Vestas	585	Gipsön 9,Landskrona	C2g	42/41	961008	1500	1231	1165	624	1471	100	101								
600	Vestas	583	Gipsön 7,Landskrona	C2g	42/41	961008	1500	1247	1130	617	1426	100	101								
600	Vestas	577	Gipsön 1,Landskrona	C2g	42/41	961008	1500	1092	927	476	1177	100	101								
600	Vestas	586	Gipsön 10,Landskrona	C2g	42/41	961008	1500	1099	1078	594	1381	100	101								
600	Vestas	580	Gipsön 4,Landskrona	C2g	42/41	961014	1500	1110	1166	595	1431	100	101								
600	Vestas	578	Gipsön 2,Landskrona	C2g	42/41	961014	1500	1100	1048	593	1343	100	101								
600	Vestas	579	Gipsön 3,Landskrona	C2g	42/41	961014	1500	1149	1112	570	1366	100	101								
600	Vestas	582	Gipsön 6,Landskrona	C2g	42/41	961014	1500	1231	1197	621	1481	100	101								
600	Vestas	581	Gipsön 5,Landskrona	C2g	42/41	961014	1500	1186	1127	598	1410	100	101								
600	NEG Micon	227	Tannam,Tanumshede	A9f	43/46	961015	1130	862	797	282	853	94	63	78				1			
600	NEG Micon	228	Duesgård,Tanumshede	A9c	43/46	961015	1160	896	820	351	934	93	69	82			1				
600	NEG Micon	226	Torseröd,Tanumshede	A9f	43/46	961015	1220	912	297		69	85									
600	Vestas	231	Dalom,Hemsö	I18a	44/40	961027	1165	901	827	328	897	100	126	68							
600	Vestas	224	Kulle 14,Näs	I5i	44/50	961119	1300	910	1040	505	1221	98	95	68							
600	Vestas	222	Ryftes Hulda,Havdhem	I5i	44/50	961119	1300	1062	1055	519	1241	99	99	71							
600	Vestas	225	Kulle 16,Näs	I5i	44/50	961119	1300	980	1034	506	1219	98	89	68							
600	Vestas	223	Eksebo Kraft, Gustav,Havd	I5i	44/50	961120	1300	961	943	499	1136	99	93	67				1			
600	Vestas	232	Lin Vind,Ledberg	F8e	44/41	961203	875	680	554	333	719	98	77	57							
600	WindWorld	242	Stjernarps gods,Eldsberga	-	42/42	970301	950	776	670	394	890	100	67	50							
600	Vestas	249	Backmöllen,Väggarp	C2i	44/50	970924	1150	1105	1022	612	1312	100	99	56							
600	Vestas	248	Slättäng,Slättäng	C2i	44/50	970929	1100	976	847	293	822	100	104	60							
600	Vestas	290	Vivian,Visingsö	-	44/40	971025	1300	949	935	417	1050	100	46	34							
600	WindWorld	312	Hofby Vind, Ysby,Kövlinge	C4b	42/49	971108	930	918	849	545	1166	100	105	60							
600	WindWorld	271	Skorteby, Storebror,Mantor	F8e	42/45	971108	1000														
600	Vestas	261	Victoria,Hogenäset	-	44/45	971110	1300	1313	1178	532	1403	99	101	65					2		
600	Vestas	289	Lagmansberga,Skänninge	-	44/55	971118	1023	1057	927	499	1142	100	100	67							
600	WindWorld	260	Nya Skottorp 2,Skottorp	-	42/50	971120	1000	970	835	477	1078	100	94	54							
600	Vestas	280	Trårike, Helga,Björkö	H17c	44/55	971121	1190	908	937	384	954	99	130	77							
600	WindWorld	259	Vallberga Gärd II,Vallberga	-	42/50	971124	1000	836													
600	WindWorld	309	Björkliden,St. Isie	C1i	42/45	971125	1490	1321	1149	620	1492	99	12	72							
600	WindWorld	258	Mellby Kraft AB 1,Trulstorp	-	42/50	971211	1030	496													
600	WindWorld	311	Lilla Isie,Lilla Isie	C1i	42/45	971212	1500	1023	1110	764	1691	100	122	72							
600	Vestas	265	Rehn Kraft II, Näs,Näs	I5f	44/40	971221	1620	1445	1370	627	1574	99	80	46							
600	Vestas	266	Tornsvälan,Slite	J7b	44/55	971229	1220	820	793	409	925	99	89	69				1			
600	WindWorld	305	Kastlösa Väst V15,Kastlösa	G4c	42/40	980201	1220	466	774		558	100									
600	WindWorld	306	Kastlösa Väst V16,Kastlösa	G4c	42/40	980201	1250	963	902	261	884	100									
600	WindWorld	295	Kastlösa Väst V3,Kastlösa	G4c	42/40	980201	1280	1188	925	497	1137	100	96	60							
600	WindWorld	294	Kastlösa Väst V2,Kastlösa	G4c	42/40	980201	1280	1122	1100	558	1358	100	99	57							
600	WindWorld	296	Färvind,Kastlösa	G4c	42/40	980201	1280	979	1057		773	100									
600	WindWorld	297	Kastlösa Väst V5,Kastlösa	G4c	42/40	980201	1300	1240	465		163	100									
600	WindWorld	298	Kastlösa Väst V7,Kastlösa	G4c	42/40	980201	1250	950	831	489	1089	100	87	58							
600	WindWorld	299	Kastlösa Väst V11,Kastlösa	G4c	42/40	980201	1300	1139	1014	585	1290	100	103	64							
600	WindWorld	300	Kastlösa Väst V8,Kastlösa	G4c	42/40	980201	1210	926	844	453	1074	100	81	57							
600	WindWorld	301	Kastlösa Väst V9,Kastlösa	G4c	42/40	980201	1220	1013	819	504	1092	100	88	60							
600	WindWorld	302	Kastlösa Väst V10,Kastlösa	G4c	42/40	980201	1230	914	916	385	1045	100	31	23							
600	WindWorld	303	Kastlösa Väst V13,Kastlösa	G4c	42/40	980201	1210	842	759	438	984	100	74	58							
600	WindWorld	304	Kastlösa Väst V14,Kastlösa	G4c	42/40	980201	1200	654	739	434	955	100	75	58							
600	WindWorld	286	Västan Vind,Mellby	C4b	42/50	980301	909	692	529	1147	100	98	56								
600	WindWorld	282	Lilla Tjärby Gärd,Lilla Tjärby	C4e	42/50	980301	1000	968	877	560	1197	100	96	56							
600	WindWorld	287	Mellby Östanvind,Mellby	C4b	42/50	980301	1000	407	619	564	1182	100	100	58							
600	WindWorld	293	Björnsgård,Laholm	C4b	42/50	980312	1000	906	715	307	806	100	88								

Ny *	Effekt (kW)		Fabrikat	Nr	Anläggning Benämning, Ort	Placering Karta	D/H (m)	I drift	Ber MWh	2005 MWh	2006 MWh	2007 MWh	12mån MWh	12mån %	Månad MWh	Tid %	Hindertid (tim)				
	Hög	Låg															MS	YNS	OYS	PU	OPS
600	WindWorld		322	Östergård,Vrångarp	-	42/50	980930	1000	858	777	533	1097	100	108	54						
600	WindWorld		343	Kastlösa Väst V1,Kastlösa	G4c	42/40	981001	1210	1077	1090	327	1117	100								
600	WindWorld		344	Kastlösa Väst V6,Kastlösa	G4c	42/40	981001		1043	964	523	1222	100	89	54						
600	WindWorld		345	Kastlösa Väst V12,Kastlösa	G4c	42/40	981001	1210	847	785	383	945	100	57	49						
600	WindWorld		350	Mammarps Vind,Mammarp	-	42/50	981101	1000	1017	915	154	827	100								
600	WindWorld		349	Kövinge Vind,Kövinge	-	42/50	981101	1000	914	805	542	1130	100	124	66						
600	WindWorld		361	Sydvind,Menlösa Gärd	-	42/50	981101	930	849	762	534	1089	100	102	57						
600	Vestas		370	Elinor Ruuthsbo,Bjåresjö	D2b	44/45	990120	1325	1080	1011	608	1296	100	90	62						
600	Vestas		369	Elise Ruuthsbo,Bjåresjö	D2b	44/45	990120	1325	942	923	584	1211	100	89	60						
600	Enercon		419	Fjälkinge 2,Fjälkinge	E3a	44/65	990912	1300	1028	975	565	1239	100	106	82						
600	Enercon		418	Fjälkinge 1,Fjälkinge	E3a	44/65	990913	1300	968	910	545	1178	100	100	82						
600	Enercon		397	Lennart, Bjälbo,Skänninge	F8d	44/65	991001	1300	1274	1118	565	1379	100	115	84						
600	Enercon		415	Virke 2,Kävlinge	C2i	44/65	991028	1350	1393	1299	658	1559	100	132	84						
600	Enercon		414	Virke 1,Kävlinge	C2i	44/65	991028	1350	1316	1245	692	1552	100	126	78						
600	Enercon		417	Skarhult 2,Skarhult	C2i	44/65	991101	1350	1165	1146	677	1483	100	115	81						
600	Enercon		416	Skarhult 1,Skarhult	C2i	44/65	991103	1350	1207	1171	663	1487	100	117	80						
600	Enercon		420	Tjärby,Laholm	C4e	44/46	991112	1200	955	846	527	1148	100	104	78						
600	Enercon		402	Kyrkebys 3,Hangvar	J7b	44/65	991130	1400	1061	984	485	1155	100	104	90						
600	Enercon		403	Kyrkebys 4,Hangvar	J7b	44/65	991130	1400	1067	1002	489	1171	100	110	90						
600	Enercon		439	Skörpinge,Ängelholm	C3h	44/67	000213	1450	1221	1112	652	1485	100	123	85						
600	Enercon		440	Genevad,Laholm	C4e	44/67	000301	1500	1146	1047	597	1344	100	109	78						
600	Enercon		437	Freja Olsäng,Olsäng	G3d	44/46	000706	1250	1103	1063	563	1249	100	79	81						
600	Enercon		455	Brönneslöv 2,Brönneslöv	C2i	44/65	001201	1350	1229	1199	676	1505	100	115	86						
600	Enercon		454	Brönneslöv 1,Brönneslöv	C2i	44/65	001201	1350	1255	1166	691	1499	100	118	85						
600	Enercon		456	Ö. Karaby,Ö. Karaby	C2i	44/65	001201	1300	1552	1448	797	1799	100	142	89						
600	Enercon		457	Kornheddinge Mölla,Kornhe	C2f	44/65	001201	1300	1295	1254	731	1633	100	120	84						
600	Enercon		459	Skagsudde,Skagsudde	J19a	44/65	001231	1400	1842	1725	633	1748	100	201	93						
600	Enercon		469	Kristinetorp 1,Kristinetorp	D2g	44/65	010201	1350	1271	1140	690	1464	100	121	88						
600	Enercon		470	Kristinetorp 2,Kristinetorp	D2g	44/65	010201	1350	1320	1122	694	1496	100	125	87						
600	Enercon		471	Kristinetorp 3,Kristinetorp	D2g	44/65	010201	1350	1372	1204	713	1554	100	128	87						
600	Enercon		472	Kristinetorp 4,Kristinetorp	D2g	44/65	010201	1350	1352	1172	718	1561	100	128	87						
600	Enercon		486	Heden,Heden	C3e	44/65	010401	1350	1258	1147	682	1487	100	123	83						
600	Enercon		489	Rynge III,Rynge	D2a	44/50	010601	1350	1270	1229	696	1535	100	115	82						
600	Enercon		613	Skarhult 4,Skarhult	C2i	44/65	010901	1350	1257	1205	704	1546	100	121	83						
600	Enercon		612	Skarhult 3,Skarhult	C2i	44/65	010901	1350	1201	1189	691	1524	100	120	83						
600	Enercon		620	Allmag,Orust	B8a	44/65	011101	1250	873	719	363	881	100	71	73						
600	Enercon		631	Balkåkra Vind,Balkåkra	D1h	44/56	020116	1500	1454	1349	747	1682	100	121	85						
600	Enercon		635	Vallsås 2,Vallsås	D2b	44/65	020201	1350	1141	1079	639	1372	100	113	86						
600	Enercon		634	Vallsås 1,Vallsås	D2b	44/65	020201	1350	1143	1123	642	1398	100	105	83						
600	Enercon		640	Falköping,Skårstorp	D7h	44/65	020301	1250	1122	1026	539	1252	100	99	85						
600	Enercon		641	Ramsåsa,Ramsåsa	D2b	44/65	020501	1350	1204	1124	647	1404	100	117	85						
600	Enercon		672	Möllebacken 1,Nosaby	E3a	44/65	021105	1250	992	892	553	1159	100	104	79						
600	Enercon		673	Möllebacken 2,Nosaby	E3a	44/65	021105	1250	990	905	555	1166	100	102	79						
600	Enercon		679	Köpingsvik,Köpingsvik	H5a	44/65	021212	1400	1352	1261	693	1502	100	120	90						
600	Enercon		713	Bast, Artur,Norra Härene	C8f	44/65	030412	1150	1169	1055	491	1231	100	101	82						
600	Enercon		712	Bast, Rune,Norra Härene	C8f	44/65	030412	1150	1169	1040	490	1228	100	103	82						
600	Enercon		752	Bure 1,Bureå	L22d	44/65	031001	1333	981	866	341	921	100	125	92						
600	Enercon		753	Bure 2,Bureå	L22d	44/65	031001	1333	984	859	348	929	100	127	91						
600	Enercon		754	Bure 3,Bureå	L22d	44/65	031001	1333	1049	930	339	956	100	134	92						
600	Enercon		745	Lörby 2, Krok,Lörby	E3b	44/65	031201	1270	1021	924	538	1180	100	90	74						
600	Enercon		744	Lörby 1, Toke,Lörby	E3b	44/65	031201	1270	943	916	525	1155	100	82	75						
600	Enercon		746	Susekulla,Susekulla	G3g	44/65	031207	1100	916	872	497	1065	100	86	85						
600	Enercon		747	Nolby,Nolby	A8f	44/65	040101	1250	1172	1091	501	1300	100	89	86						
600	Enercon		765	Målajord,Målajord	E5f	44/65	040611	1030	729	747	367	904	100	76	84						
600	Enercon		771	Valterslund 1,Valterslunds	D2c	44/65	040630	1600	1605	1559	792	1826	100	134	87						
600	Enercon		772	Valterslund 2,Valterslunds	D2c	44/65	040702	1600	1650	1542	807	1813	100	138	89						
600	120 Bonus		243	Olsvenne 1,Näs	I5f	44/50	970303	1500	1232	1213	613	1466	99	109	86						
600	120 Bonus		262	Viking Vind,Löddeköpinge 2	C2h	44/41	971003	1040	1033	971	570	1263	100	94	81						
600	120 Bonus		252	Skårbo 2,Tanumshede	A9f	44/50	971101	1170	956	844	369	993	99	65	81				8		
600	120 Bonus		256	Skårbo 6,Tanumshede	A9f	44/50	971113	1170	839	770	332	914	99	55	75				10		
600	120 Bonus		255	Skårbo 5,Tanumshede	A9f	44/50	971114	1170	972	893	378	1053	99	68	78				11		
600	120 Bonus		253	Skårbo 3,Tanumshede	A9f	44/50	971114	1170	1058	874	371	1072	93	76	82						
600	120 Bonus		254	Skårbo 4,Tanumshede	A9f	44/50	971114	1170	939	853	315	954	96	65	78					9	
600	120 Bonus		251	Skårbo 1,Tanumshede	A9f	44/50	971118	1170	960	893	379	1035	99	66	81	3				4	
600	120 Bonus		274	Monica af Olseröd,Olseröd	D2i	44/40	971201	1160	894	853	474	1054	100	88	80						
600	120 Bonus		275	Magnhid af Magnelund,Eld	-	44/30	971201	1100	972	903	511	1171	100	94	74						
600	120 Bonus		268	Oskar, Fredriksskans,Gävle	H13e	44/50	971209	1050	608	568	84	473	100								
600	120 Bonus		366	Gabriel,Torsholmen	B7a	44/55	980401	1250	1183	1169	491	1363	100	99	78						
600	120 Bonus		341	Holmsund Vindkraftstn,Hol	K20e	44/50	980617	1100	1217	1105	423	1182	100	146	91						
600	120 Bonus		337	Anna Slitevind,Mellböda	H5h	44/45	980801	1200	1145	1033	529	1160	100	90	87						
600	120 Bonus		336	Rebecka Slitevind,Mellböda	H5h	44/45	980801	1200	925	793	457	952	100	83	87						
600	120 Bonus		335	Susanna,Mellböda	H5h	44/45	980801		1181	1062	544	1183	100	93	87						
600	120 Bonus		334	Maria,Mellböda	H5h	44/45	980801	1200	1094	959	499	1084	100	88	87						
600	120 Bonus		333	Eva,Mellböda	H5h	44/45	980801	1200	1011	902	489	1050	100	85	87						
600	120 Bonus		347	Rodovålen 2,Rodovålen	E16e	44/40	981007	1200	1427	1180	384	1176	100	169	93						
600	120 Bonus		339	Biegg-äl'mai,Suorva	I28g	44/40</															

Ny *	Effekt (kW)		Fabrikat	Nr Anläggning	Placering	D/H I drift	Ber MWh	2005 MWh	2006 MWh	2007 MWh	12mån MWh	12mån %	Månad MWh	Tid %	Hindertid (tim)						
	Hög	Låg													Benämning, Ort	Karta	(m)	MS	YNS	OYS	PU
660	Vestas	427	Hedeskoga 10:2	Sofie,Berg	D2b	47/55	991021	1600	1515	1350	796	1692	100	127	66						
660	Vestas	394	Eksebo Kraft,	Henning,Klint	I6c	47/55	991023	1650	1354	1494	691	1789	99	131	70	4					
660	Vestas	424	Piteå Haraholmen S2,	Hara	L24b	47/55	991104	1450	861	763	297	779	99	123	76						
660	Vestas	423	Piteå Haraholmen N1,	Hara	L24b	47/55	991212	1450	778	717	145	603	98								
660	Vestas	430	Råby 1,	Ödeshög	E8b	47/55	991215	1500	1408	1046	506	1169	91	122	66						
660	Vestas	421	Brinkagården,	Brinkagården	C3b	47/55	991215	1450	1542	1449	822	1808	100	144	70						
660	Vestas	406	Storugns 2,	Lärbro	J7b	47/55	991215	1551	1150	1050	538	1248	98	112	68						
660	Vestas	405	Storugns 1,	Lärbro	J7b	47/47	991217	1534	1109	1010	513	1197	99	106	66						
660	Vestas	407	Storugns 3,	Lärbro	J7b	47/55	991218	1530	1126	1075	534	1258	96	107	64				51		
660	Vestas	408	Storugns 4,	Lärbro	J7b	47/55	991218	1528	1186	1082	534	1266	99	109	68						
660	Vestas	409	Storugns 5,	Lärbro	J7e	47/55	991219	1534	1222	1114	530	1281	98	115	70						
660	Vestas	410	Storugns 6,	Lärbro	J7b	47/55	991220	1576	1088	988	504	1173	98	107	68						
660	Vestas	425	Nordmaling Järnasklubb,	Jär	J19i	47/55	991221	1410	843	855		532									
660	Vestas	436	Månsagården,	Uvered	-	47/50	000105	1100	1030	863	467	1066	100	94	62						
660	Vestas	431	Eveboda I,	Eveboda	E8c	47/55	000508	1425	1234	1094	548	1312	100	106	65						
660	Vestas	432	Eveboda II,	Eveboda	E8c	47/55	000508	1425	1248	1131	565	1354	99	109	64						
660	Vestas	433	Eveboda III,	Eveboda	E8c	47/55	000508	1425	1278	1132	580	1367	99	111	64						
660	Vestas	434	Skäggs 1,	Väskekinde	J6g	47/50	000705	1510	990	1007	514	1218	98	113	81						
660	Vestas	435	Skäggs 3,	Väskekinde	J6g	47/50	000705	1510	1119	1060	512	1257	98	115	84						
660	Vestas	445	Gunnön 2,	Karlshamn	E3f	47/55	000908	1600	990	893	529	1143	99	80	55						
660	Vestas	444	Gunnön 1,	Karlshamn	E3f	47/55	000908	1600	955	882	534	1144	99	84	55						
660	Vestas	446	Gunnön 3,	Karlshamn	E3f	47/55	000908	1600	1010	862	556	1171	99	83	54						
660	Vestas	447	Ruth,	Ingelstorp,Ingelstorp	C3e	47/55	000914	1350	1267	1126	656	1458	100	122	76						
660	Vestas	458	Helan,	Hovby	D3c	47/45	001124	1150	879	789	515	1051	100	84	67						
660	Vestas	450	Nordanstigsv.3,	Stocka	H16b	47/55	001206	1300	683	660	276	731	100	95	65						
660	Vestas	453	Nordanstigsv. 4,	Stocka	H16b	47/55	001206	1386	787	764	259	792	100	52	34						
660	Vestas	448	Nordanstigsv.1,	Stocka	H16b	47/55	001206	1333	705	666	275	733	100	94	65						
660	Vestas	449	Nordanstigsv.2,	Stocka	H16b	47/55	001206	1327	670	651	267	717	100	93	65						
660	Vestas	464	Ö-vik Sjalnön,	Ely,Husum	J19e	47/55	001229	1534	1332	1117	425	1082	97	147	75						
660	Vestas	460	Ö-vik Sjalnön,	Ada,Husum	J19e	47/55	001229	1534	1367	1000	437	1014	97	127	71	48					
660	Vestas	463	Ö-vik Fanbyn,	Dagny,Husu	J19e	47/55	001229	1495	1425	1150	446	1188	99	128	70	29					
660	Vestas	467	Ö-vik Fanbyn,	Herta,Husum	J19e	47/55	001229	1601	1538	1337	528	1337	97	162	78						
660	Vestas	461	Ö-vik Fanbyn,	Beda,Husum	J19e	47/55	001229	1540	1286	1265	495	1310	99	152	74				14		
660	Vestas	466	Ö-vik Fanbyn,	Gertrud,Hus	J19e	47/55	001229	1534	1431	1249	474	1262	99	150	76						
660	Vestas	465	Ö-vik Fanbyn,	Fredrika,Hus	J19e	47/55	001229	1525	1480	1168	487	1295	99	157	78						
660	Vestas	462	Ö-vik Fanbyn,	Camilla,Husu	J19e	47/55	001229	1523	1394	1159	457	1205	98	139	73						
660	Vestas	473	Täppeshusen 3,	Höganäs	C3d	47/50	010110	1500	1208	701		422	100								
660	Vestas	478	Måsinge 1,	Båstad	C4a	47/40	010401	1600	1344	1201	680	1547	100	122	78						
660	200 Vestas	332	Ventosum 10,	Falkenberg	B5f	47/60	980901	1250	1194	1115	590	1388	100	90	71						
660	200 Vestas	331	Ventosum 9,	Falkenberg	B5f	47/60	980901	1250	920	1080	562	1340	100	94	71						
660	200 Vestas	330	Ventosum 8,	Falkenberg	B5f	47/60	980901	1250	1019	1053	499	1256	100	70	70						
660	200 Vestas	329	Ventosum 7,	Falkenberg	B5f	47/60	980901	1250	1109	1044	488	1256	100								
660	200 Vestas	325	Ventosum 3,	Falkenberg	B5f	47/60	980917	1250	918	1124	577	1409	100	94	67						
660	200 Vestas	324	Ventosum 2,	Falkenberg	B5f	47/60	980917	1250	1193	996	321	1022	100	97	72						
660	200 Vestas	323	Ventosum 1,	Falkenberg	B5f	47/60	980917	1250	1126	1154	581	1426	100	98	71						
660	200 Vestas	326	Ventosum 4,	Falkenberg	B5f	47/60	980918	1250	1196	1152	593	1441	100	98	72						
660	200 Vestas	328	Ventosum 6,	Falkenberg	B5f	47/60	980921	1250	1277	1047	447	1163	100	91	66						
660	200 Vestas	327	Ventosum 5,	Falkenberg	B5f	47/60	980921	1250	1107	1128	504	1328	100								
660	200 Vestas	351	Värö vind Värö I,	Värö	B6b	47/55	981112	1400	1151	1081	532	1351	100	97	74						
660	200 Vestas	352	Värö vind Värö II,	Värö	B6b	47/55	981112	1400	1153	1119	523	1349	100	93	72						
660	200 Vestas	353	Värö vind Värö III,	Värö	B6b	47/55	981112	1400	1202	1158	536	1384	100	91	72						
660	200 Vestas	371	Sam Öckerövind,	Pinan	-	47/50	990110	1700	1759	1406	730	1696	93	145	80						
660	200 Vestas	374	Skåls 1,	Näs	I5f	47/45	990506	1700	1434	1343	704	1598	94	125	80			4		3	
660	200 Vestas	376	Slitevind XIX,	Näs	I5f	47/45	990507	1850	1713	1631	766	1908	99	139	82			2			
660	200 Vestas	377	Tjelvar Bursvind,	Näs	I5f	47/45	990507	1700	1620	1566	712	1801	100	131	81						
660	200 Vestas	429	Slättäng 2,	Slättäng	C2i	47/55	991001	1500	1344	1244	683	1539	100	132	79						
660	200 Vestas	398	Ranåker,	Skara	D8d	47/65	991006	1000	956	867	427	1043	100	86	76						
660	200 Vestas	426	Halvan,	Hovby	D3c	47/45	991230	1150	895	799	517	1059	100	83	66						
660	200 Vestas	441	Levide 1,	Näs	I5f	47/45	001007	1600	1353	1331	689	1597	95	121	81						
660	200 Vestas	443	Levide 3,	Näs	I5f	47/45	001007	1600	1309	1286	673	1552	99	114	66						
660	200 Vestas	442	Levide 2,	Näs	I5f	47/45	001008	1600	1369	1324	668	1582	98	120	82						
660	200 Vestas	626	Brönnestad 1,	Brönnestad,	C1i	47/40	010406	1585	1346	1336	778	1700	100	125	80						
660	200 Vestas	627	Brönnestad 2,	Brönnestad,	C1i	47/40	010406	1585	1400	1257	765	1614	98	124	77						
660	200 Vestas	628	Eksbo,	Hönsinge	C1i	47/40	010406	1590	1417	1197	515	1314	100	128	80						
660	200 Neg Micon	491	Västanby II,	Lund	C2h	48/55	010601	1680	1722	1406	728	1781	100	42	47						
660	200 Neg Micon	490	Västanby I,	Lund	C2h	48/55	010601	1680	1517	1628	852	1922	100	143	84						
660	200 Neg Micon	695	Bjäresjö 1,	Bjäresjö	D2b	48/55	020101	1600	1506	1457	814	1833	100	139	85						
660	200 Neg Micon	696	Bjäresjö 2,	Bjäresjö	D2b	48/55	020101	1600	1489	1345	798	1775	100	133	82						
660	200 Vestas	639	Hovby,	Chaplin,Hovby	D3c	47/45	020131	1150	332	875	527	1151	100	87	68						
660	200 Vestas	660	Agri II,	Näs	I5f	47/	021126	1905	1885	1796	824	2083	97	154	80	11			7		
750	175 NEG Micon	348	Rodovålen 3,	Rodovålen	E16e	44/50	981023	1200	1428	1260	379	1232	100	160	93						
750	200 NEG Micon	310	Gislöv 2,	Gislöv	C1i	44/50	980417	1600	1540	1496	720	1775	100								
750	200 NEG Micon	360	Vanstad Kommungård,	Sjöb	D2e	48/55	981104	1370	1371	1300	764	1655	100	140	87						
750	200 NEG Micon	373	Ångalid,	Torrlösa	C3b	48/55	990115														

Ny *	Effekt (kW)		Fabrikat	Nr	Anläggning Benämning, Ort	Placering Karta	D/H (m)	I drift	Ber MWh	2005 MWh	2006 MWh	2007 MWh	12mån MWh	12mån %	Månad MWh	Tid %	Hindertid (tim)				
	Hög	Låg															MS	YNS	OYS	PU	OPS
750	200		NEG Micon	829	Gislöv 4,Gislöv	C1i	48/50	051208	1900			1919	958	2283	100	163					
800			Enercon	798	Almudden,Askersund	E9f	48/76	050110	1500	383	940	484	1148	100	99	75					
800			Enercon	803	NEWTON,Vårsås	D8f	48/78	050715	1600	354	1092	580	1344	100	125	82					
800			Enercon	807	Simona Vindkraft Leringen,	D8c	48/76	050901	1500	404	1143	587	1383	100	118	83					
800			Enercon	816	Gästgivaregårdens Lamme	D8b	48/76	050905	1700	410	1579	753	1835	100	141	76					
800			Enercon	805	Stavf El,Vårsås	-	48/76	050915	1532	344	1091	574	1312	100	114	80					
800			Enercon	806	Windy,Vårsås	E8d	48/76	050919	1400	331	1029	530	1238	100	113	78					
800			Enercon	826	Skallmeja Väster,Skallmeja	C8f	48/76	051013	1700	275	1546	748	1811	100	158	83					
800			Enercon	817	Hangelösa 1,Hangelösa	D8g	48/76	051015	1527	352	1390	684	1685	100	144	84					
800			Enercon	818	Stenökra, Lilla Lunden,Lilla	D8g	48/76	051015	1500	283	1292	624	1524	100	130	84					
800			Enercon	827	Helleberg 1,Helleberg	C8f	48/50	051027	1400	262	1153	610	1400	100	125	83					
800			Enercon	819	Skeby 3,Broby	D8g	48/76	051028	1500	328	1384	680	1654	100	140	82					
800			Enercon	838	Bateberg 1,Knislinge	D3f	48/65	051223	1150	18	757	498	1000	100	99	59					
800			Enercon	839	Hattefjäll,Hällevadsholm	B9a	48/50	060220	1585		1371	780	1926	100	147	90					
800			Enercon	828	Klevberget Hällevadsholm,	A9c	48/76	060220	1800		1282	728	1786	100	144	89					
800			Enercon	837	Naglarp 1,Kinnarp	D7g	48/76	060323	1622		905	644	1447	100	136	85					
800			Enercon	836	Askers Via,Odensbacken	F10b	48/76	060401	1400		925	602	1420	100	140	88					
800			Enercon	841	Kalmarsund Vind,Degerha	G3i	48/50	060719	2000		1081	971	2052	100	168	85					
800			Enercon	849	Hällingama, iDA,Ollebacken	F20a	48/74	060915	2000		499	747	1247	97	248	93					
800			Enercon	852	Kvismaren 2,Odensbacken	F10c	48/76	061101	1420		343	542	885	100	133	87					
800			Enercon	854	Bränna,Skänning	F8d	48/76	070101	1550			505	505	100	107	84					
800			Enercon	863	Torseröds Vindkraftpark 4,T	A9f	48/55	070131	1550			215	215	100	89	81					
800			Enercon	860	Torseröds Vindkraftpark 1,T	A9f	48/55	070131	1550			399	399	100	128	85					
800			Enercon	864	Torseröds Vindkraftpark 5,T	A9f	48/55	070131	1550			292	292	100	102	82					
800			Enercon	861	Torseröds Vindkraftpark 2,T	A9f	48/55	070131	1550			156	156	100	64	68					
800			Enercon	865	Torseröds Vindkraftpark 6,T	A9f	48/55	070131	1550			252	252	100	86	80					
800			Enercon	862	Torseröds Vindkraftpark 3,T	A9f	48/55	070131	1550			348	348	100	103	83					
850			Vestas	468	Lanna 1, Lidköping,Lanna	C8f	52/49	001228	1350	1520	1351	645	1600	100	138	77					
850			Vestas	487	Roxett,Näsby	F8f	52/55	010116	1470	1058	898	504	1144	98	121	67					
850			Vestas	719	Grimskullen,Grimskullen Ma	D7g	52/65	010405	1800	1425	1359	666	1597	100	128	75					
850			Vestas	600	Millingstorp I,Millingstorp	E8c	52/65	010524	1870	1519	1407	459	1449	100	144	82					
850			Vestas	488	Skog 1,Söne	C8i	52/65	010601	1870	1759	1501	704	1748	100	138	80					
850			Vestas	601	Runnestad I,Runnestad	E8c	52/65	010803	1915	1702	1544	755	1837	100	158	83					
850			Vestas	615	Bränneberg 2,Jung	C8f	52/49	010825	1400	1437	1290	608	1509	100	132	81					
850			Vestas	614	Bränneberg 1,Jung	C8f	52/49	010825	1400	1365	1241	567	1432	100	88	49					
850			Vestas	603	Ö-vik Inger,Norrvåge	J19a	52/55	010827	2160	1283	1186	495	1276	96	156						
850			Vestas	602	Högby I,Högby	F8d	52/65	010906	1660	1385	1203	610	1481	100	125	79					
850			Vestas	604	Ö-vik Gun,Norrvåge	J19a	52/55	010928	2160	1072	1263	401	1180	97	147	79			8		
850			Vestas	632	Spargodt,Tågarp	C3b	52/65	011108	1850	1865	1815	985	2243	100	183	80					
850			Vestas	621	Råby 2,Ödeshög	E8b	52/55	011201	1935	1741	1557	800	1865	100	151	76					
850			Vestas	625	Herrgårdsvind,Hogstad	F8d	52/65	020110	1705	1559	1467	727	1749	100	154	77					
850			Vestas	622	Vitåkra,Everöd Brogård	D2c	52/55	020115	1950	1639	1539	910	1941	100	157	74					
850			Vestas	624	Kampa 1,Kampagården Sm	D7h	52/65	020128	1765	1571	1382	706	1649	100	142	83					
850			Vestas	633	Ingrid Ylva Bjälbo,Bjälbo	F8d	52/74	020202	1900	1867	1722	835	2028	100	176	83					
850			Vestas	623	Skog 2,Söne	C8i	52/74	020204	2000	1922	1643	770	1907	100	153	78					
850			Vestas	629	Hill Mill,Rök	E8c	52/65	020218	1850	1589	1410	715	1707	100	144	76					
850			Vestas	630	Bärstad,Borghamn	E8f	52/55	020222	2030	1833	1622	827	1937	100	157	76					
850			Vestas	636	Häckenäs III,Borghamn	E8f	52/50	020226	1955	1893	1684	857	2016	100	166	77					
850			Vestas	638	Långben, Långlöt,Långlöt	H4g	52/65	020314	1500	1525	1464	753	1666	100	143	86					
850			Vestas	649	Kärrgården K4R,Bjåresjö	D2b	52/55	020913	1800	1752	1545	698	1724	100	146	72					
850			Vestas	648	Kärrgården,Bjåresjö	D2b	52/55	020913	1800	1244	1615	855	1963	100	144	78					
850			Vestas	671	Skeby 1,Källby	D8g	52/49	021002	1300	1051	938	483	1133	100	102	75					
850			Vestas	650	Hovgården I,Hov	E8f	52/55	021004	1750	1585	1466	575	1593	98	132	65					
850			Vestas	669	Runnestad III,Runnestad	E8c	52/65	021017	1850	1627	1453	709	1716	100	137	80					
850			Vestas	668	Runnestad II,Runnestad	E8c	52/65	021023	1850	1493	1498	720	1778	100	152	82					
850			Vestas	653	Kulle 5 Havdhem,Havdhem	I5i	52/55	021029	1700	1533	1503	718	1732	99	136	86			5		
850			Vestas	659	Kulle 11 Näs,Havdhem	I5i	52/55	021029	1820	1612	1524	670	1718	98	134	84			4	3	6
850			Vestas	658	Kulle 10 Näs,Näs	I5i	52/55	021029	1760	1596	1587	718	1795	98	139	88			1		
850			Vestas	657	Kulle 9 Havdhem,Havdhem	I5i	52/55	021029	1730	1648	1548	703	1759	98	136	85			15		
850			Vestas	651	Kulle 3 Havdhem,Havdhem	I5i	52/55	021029	1800	1594	1476	682	1681	97	135	86				8	8
850			Vestas	656	Kulle 8 Havdhem,Havdhem	I5i	52/55	021029	1730	1569	1516	689	1705	98	136	86			3		
850			Vestas	655	Kulle 7 Havdhem,Havdhem	I5i	52/55	021029	1690	1610	1484	677	1681	97	126	79			7		59
850			Vestas	654	Kulle 6 Havdhem,Havdhem	I5i	52/55	021029	1720	1492	1478	691	1699	97	136	86				3	
850			Vestas	652	Kulle 4 Havdhem,Havdhem	I5i	52/55	021029	1740	1485	1484	701	1712	98	138	86			1		
850			Vestas	666	Wenersnäs,Wenersnes	C8g	52/65	021118	1900	1575	1386	633	1553	100	137	78					
850			Vestas	667	Håberg 2,Gråstorp	C8d	52/74	021216	1774	1683	1394	709	1681	100	154	80					
850			Vestas	670	Götarsvik, Caroline,Götarsvi	F10f	52/74	021220	1710	1285	1165	527	1340	100	114	75					
850			Vestas	685	Lanna 2,Saleby	C8f	52/49	021220	1500	1461	1316	653	1568	100	138	80					
850			Vestas	678	Vestas Rodovälén,Vemhån	-	52/55	030101	1800	2166	2145	730	2116	100	264	90					
850			Vestas	702	Åkesdal 1,Gårds Köpinge	D3c	52/55	030116	1500	1344	1176	594	1382	100	134	76					
850			Vestas	704	Åkesdal 3,Gårds Köpinge	D3c	52/55	030116	1500	1357	1219	711	1542	100	128	73					
850			Vestas	705	Åkesdal 4,Gårds Köpinge	D3c	52/55	030116	1500	1318	1173	703	1505	100	129	75					
850			Vestas	703	Åkesdal 2,Gårds Köpinge	D3c	52/55	030116	1500	1318	943	708	1516	100	131	76					
850			Vestas	706	Åkesdal 5,Gårds Köpinge	D3c	52/55	030116	1500	1379	1213	725	1548	100	130	68					
850																					

Ny *	Effekt (kW)		Fabrikat	Nr Anläggning	Placering	D/H I drift	Ber MWh	2005 MWh	2006 MWh	2007 MWh	12mån MWh	12mån %	Månad MWh	Tid %	Hindertid (tim)					
	Hög	Låg													Benämning, Ort	Karta	(m)	MS	YNS	OYS
850	Vestas	727	Valla Vind,Rök	E8c	52/65	031107	1700	1505	1441	724	1724	97	138	78						
850	Vestas	729	Skeby/Tungelunda II,Väder	E8c	52/74	031107	1800	1745	1633	784	1913	98	167	81						
850	Vestas	730	Skeby/Tungelunda III,Väder	E8c	52/74	031107	1800	1769	1656	806	1951	99	168	80						
850	Vestas	726	Glänäs Vind,Väderstad	E8c	52/65	031115	1700	1722	1542	755	1822	100	158	79						
850	Vestas	725	Kärrets Gård II,Långås	B5f	52/74	031125	1760	1642	1619	804	1965	100	142	71						
850	Vestas	733	Stavlösa Vind II,Stavlösa	E8f	52/65	031205	1750	1749	1609	790	1880	99	156	81						
850	Vestas	732	Stavlösa Vind I,Stavlösa	E8f	52/65	031205	1750	1667	1411	766	1841	98	149	77						
850	Vestas	734	Stavlösa Vind III,Stavlösa	F8d	52/65	031205	1750	1727	1588	789	1871	99	155	80						
850	Vestas	739	Mofalla Laggarebolet,Lagga	E8d	52/65	031210		1387	1303	621	1507	100	131	78						
850	Vestas	748	Björnskalen, Kajsa,Ljungda	C18f	52/65	031211	1900	1282	1411	429	1383	100	88	35						
850	Vestas	743	Heås, Sibräcka,Sibräcka	B7g	52/60	040121	1900	2330	2073	804	2230	100	198	80						
850	Vestas	751	Stenkil,Stenskilsvarv, Varv	F8g	52/65	040128	1700	1429	1313	670	1631	100	136	80						
850	Vestas	767	Andersfält, 2 MITT,Tönners	C4e	52/65	040131	1750	1629	1461	784	1854	100	152	68						
850	Vestas	766	Andersfält, 1SYD,Tönnersa	C4e	52/65	040131	1700	1451	1332	764	1741	100	143	66						
850	Vestas	768	Andersfält, 3 NORR,Törnne	C4e	52/65	040131	1750	1593	1480	860	1935	100	148	67						
850	Vestas	764	Ölanda,Istrum	D8h	52/74	040225	1400	1274	1148	555	1371	99	119	74						
850	Vestas	760	Tyskagården,Näs	D7h	52/74	040318	1800	1563	1504	705	1746	100	145	81						
850	Vestas	762	Kvismaren 1,Odensbacken	F10c	52/74	040401	1430	1362	1234	575	1418	100	137	81						
850	Vestas	769	Långeryd I,Långeryd	F8d	52/65	040506	1750	1766	1651	786	1916	100	157	82						
850	Vestas	770	Långeryd II,Långeryd	F-92d	52/65	040506	1750	1762	1634	746	1876	100	158	81						
850	Vestas	773	Brunnstorp Källby, Broby-Br	D8g	52/74	040713	1500	1507	1325	633	1576	100	132	69						
850	Vestas	784	St Wahlby,Väderstad	F8d	52/74	041206	1850	1785	1665	826	1980	100	172	80						
850	Vestas	794	Blås ut Vind AB,Lundsbrun	D8g	52/74	041213	1500	1525	1331	579	1499	100	126	76						
850	Vestas	785	Tägneby Vind I,Tägneby	E8b	52/65	041215	2000	2117	1650	770	1839	93	190	78						
850	Vestas	842	Vannborga Övra,Borgholm	H5a	52/44	041231	1700	548	1805	871	2137	100	163	78						
850	Vestas	843	Vannborga Nedra,Borgholm	H5a	52/44	041231	1700	626	2008	923	2315	100	166	77						
850	Vestas	786	Isberget I,Skonberga	F8e	52/74	050103	1600	1415	1454	716	1714	99	156	78						
850	Vestas	787	Isberget II,Skonberga	F8e	52/74	050103	1600	1407	1393	695	1660	99	152	75						
850	Vestas	788	Isberget III,Skonberga	F8e	52/74	050103	1600	1462	1415	569	1543	99	157	78						
850	Vestas	796	Ova Vind,Lundsbrunn	D8g	52/74	050116	1500	1311	1367	657	1633	100	133	77						
850	Vestas	795	Kilabacken Vind AB,Lundsbr	D8g	52/74	050118	1550	1468	1544	690	1792	100	146	77						
850	Vestas	797	Ryda Vind AB,Ryda	C8b	52/74	050127	1600	1402	1543	729	1785	100	151	80						
850	Vestas	799	Storön,Storön	M25c	52/65	050201	1700	1645	1585	461	1414	98	227	90						
850	Vestas	800	Hunflen, Ferdinand 20615,	E13a	52/65	050403	1800	1446	2064	755	2193	100	205	88						
850	Vestas	801	Hunflen, Vilhelm 20616,Äpp	E13a	52/65	050504	1800	1299	1655	694	1958	99	181	87						
850	Vestas	802	Viglunda,Skara	D8d	52/72	050517	1600	855	1380	683	1660	100	138	77						
850	Vestas	848	Örum Ystad,Örum	D2c	52/65	050520	2400	0	482	462	945	97	162	54				36		
850	Vestas	820	Lönhult,Lönhults gård	C3d	52/74	051017	1875	422	1951	1005	2385	100	168	78						
850	Vestas	804	Östest-kröket,Tännäs	C17f	52/55	051124	1900	602	2676	981	2774	100	289	93						
850	Vestas	840	Uljeberg,Uljebergs Säteri	F8e	52/74	051221	1400		1306	653	1596	100	145	76						
850	Vestas	844	Ekekullen,Dintestorp	D7h	52/74	051228	1650		1462	380	1475	100								
850	Vestas	853	Lyckevind Istrum,Istrum	D8e	52/74	061130	1400		200	565	765	99	118	74						
850	Vestas	855	Brönnestad 3,Brönnestad B	C1i	52/52	070206	2050			408	408	100	185	82						
850	200	Vestas	693	Nils, Almåsa,Almåsaaberget	E19g	52/55	021008	2162	1701	1761	655	1792	100	210	78					
850	200	Vestas	718	Tomten flo,Gråstorp	C8d	52/74	030630	1786	1664	1441	708	1730	99	154	77					
850	200	Vestas	740	Östergården, Skara,Skånin	D8d	52/74	031215	1650	1497	1363	670	1627	100	134	75					
850	200	Vestas	789	Kroka 1,Söderåkra	G4b	52/74	041128	1890	1166	1124	504	1162	100	125	75					
900		Neg Micon	851	OBV2, Hjällö,Hjo	E8a	52/60	050726	1700	203	1401	678	1680	100	126	71					
900	200	NEG Micon	482	Äppelbovind ek.för,Hunnfle	E13a	52/49	001217	1600	2201	1955	642	2059	99	205	92					
900	200	NEG Micon	618	Greby,Greby Samfällighet	G4i	52/55	001229	1652	1447	1343	254	1164	100	0	0					
900	200	NEG Micon	485	Klimpfjäll 3,Klimpfjäll	F23d	52/49	010116	1110	759	600	952	83	247	86				2		14
900	200	NEG Micon	484	Klimpfjäll 2,Klimpfjäll	F23d	52/49	010116	1118	766	497	831	82	222	83			11	1		15
900	200	NEG Micon	483	Klimpfjäll 1,Klimpfjäll	F23d	52/49	010116	1288	749	0	256	46	0	0						719
900	200	NEG Micon	493	Dömostorp 2,Laholm	C4b	52/55	010614	1650	897	1329	843	1794	100	176	76					
900	200	NEG Micon	495	Viscaria 2,Viscaria	J29h	52/49	010901	1784	1386	1312	558	1312	100	221	88					
900	200	NEG Micon	497	Viscaria 4,Viscaria	J29h	52/49	010901	1837	1469	1308	568	1356	100	221	89					
900	200	NEG Micon	499	Viscaria 6,Viscaria	J29h	52/49	010901	1709	1441	1330	564	1370	100	227	89					
900	200	NEG Micon	496	Viscaria 3,Viscaria	J29h	52/49	010901	1896	1441	1346	596	1403	100	225	88					
900	200	NEG Micon	498	Viscaria 5,Viscaria	J29h	52/49	010901	1655	1295	1060	515	1142	100	203	83					
900	200	NEG Micon	494	Viscaria 1,Viscaria	J29h	52/49	010918	1846	1364	1195	562	1264	100	218	88					
900	200	NEG Micon	694	Össjö boställe,Össjö	C3h	52/72	020101	1628	1566	895	2015	100	171	77						
900	200	NEG Micon	737	Badane 3,Kättilstorp	D7h	52/72	030910	1426	1280	644	1544	100	136	83						
900	200	NEG Micon	736	Badane 2,Kättilstorp	D7h	52/72	030911	1434	1275	642	1538	100	133	86						
900	200	NEG Micon	758	Kuling IV,Falkenberg	B5f	52/60	040107	1930	1514	1493	712	1800	100	129	78					
900	200	NEG Micon	759	Kuling V,Falkenberg	B5f	52/60	040107	1930	1500	1425	712	1748	100	134	73					
900	200	NEG Micon	756	Kuling II,Falkenberg	B5f	52/60	040107	1930	1452	1401	722	1739	100	124	76					
900	200	NEG Micon	755	Kuling I,Falkenberg	B5f	52/60	040107	1930	1458	1417	707	1748	100	136	79					
900	200	NEG Micon	757	Kuling III,Falkenberg	B5f	52/60	040107	1930	1500	1427	721	1740	100	124	76					
900	200	NEG Micon	742	Ångalid II,Svalöv	C2h	52/70	040108	1900	1989	1863	1057	2327	100	186	82					
900	200	NEG Micon	735	Stenninge 1,Stenninge	H5d	52/49	040111	1900	2109	1862	988	2252	100	169	80					
1000		Nordic	994	Nordic 1000,Näs	I5f	53/58	950601	2500	113											
1000		Nordic	438	Sigvards 2,Näs	I5f	54/60	000818	2400	1561	1771	1053	2136	83	218	68					
1000		Nordic	616	Selma,Näsudden	I5f	54/60	010708	2400	1748	1711	862	2069	100	170	62					
1000		Nordic	681	Gerda Dragabol,Halmstad	C4h	59/70	030103	2000	1192	996	549	1232	92	50	24					
1000		WinWind	850	Alva af Hulsta,Askersund	F9a	64/72	070125	2200												
1425		GE Wind En	609	Utgrunden																



# Karta över verkens placering

