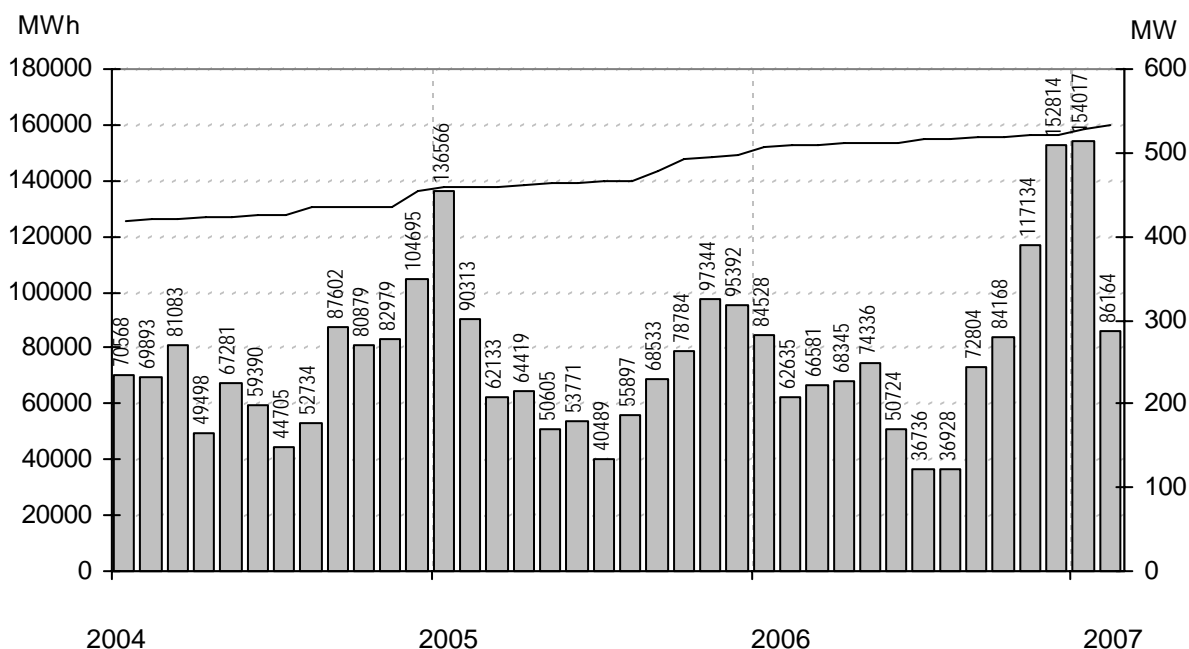


Vindkraftverk

februari 2007

Internetadress: <http://www.vindenergi.org/driftuppfolj.htm>

Vindproducerad el



Staplarna visar producerad energi per månad i MWh, linjen visar installerad effekt i MW

Sammanfattning

Installerad effekt	(MW)	533
Antal verk	(st)	796
Rapporterade denna månad	(st)	672
Elproduktion		
2005	(MWh)	894247
2006	(MWh)	907733
2007	(MWh)	240180
Rapporterat denna månad	(MWh)	86164

Vindens energiinnehåll	
Månaden jämfört med samma månad tidigare år	103 %
Året hittills jämfört med samma period under tidigare år	138 %
Senaste 12 månaderna jämfört med samma period under tidigare år	107 %

Förklaringar till tabellen på följande sidor

Ber	Av ägaren lämnad uppgift på beräknad elproduktion		
Årtal	Sammanlagd elproduktion under respektive år		
12mån	Elproduktion och tillgänglighet senaste 12 månaderna		
Månad	Elproduktion under månaden		
Tid	Andel av månaden som generatoren varit inkopplad på nät		
*	Nytt verk		
MS	Mindre störning	PU	Planerat underhåll
YNS	Yttre nätstörning	ÖPS	Övrigt planerat stopp
ÖYS	Övrig yttre störning	TF	Tekniskt fel

Ett ELFORSK - Statens Energimyndighetsprojekt

Sammanställningen gjord 2007-03-14

Ansvarig:

Nils-Eric Carlstedt, telefon: 08 - 739 54 67

E-post: nilseric.carlstedt@vattenfall.com

Adress: Vattenfall Power Consultant AB, Vindstatistik

Box 527

162 16 Stockholm

Telefon: 08 - 739 60 00 vx Fax: 08 - 739 62 98

Ny *	Effekt (kW)		Nr	Anläggning Benämning, Ort	Placering Karta	D/H (m)	I drift	Ber MWh	2005 MWh	2006 MWh	2007 MWh	12mån MWh	12mån %	Månad MWh	Tid %	Hindertid (tim)					
	Hög	Låg														MS	YNS	OYS	PU	OPS	TF
55		New Wind	14	Norrvange,Lärbro	J7b	17/23	871210														
55	11	Vestas	1	Tågarp,Falkenberg	C5d	15/23	830810	96	57	52		45									
55	11	Vestas	2	Hebbe,Näs	I5f	15/23	840316	110													
95	20	Tellus	37	Södra Bäckebo,Södra Bäck	G5c	19/41	920225	110	62	51	18	60	99	7	68						
99		Vestas	4	Erikstorp,Skaraborg	D8h	20/25	890216	165	91	87		71	99								
99		Wincon	19	Snösbäck,Falköping	D8b	20/24	901001	180													
99		WindWorld	58	Oaxen,Mörkö	I9g	21/24	901105	150	98	78	5	70	100	1	93						
99		Vestas	21	Ernas Mölla,Veinge	C4e	20/24	910101	50	0	30		25									
100		Vestas	501	Seglaberga I,Laholm	C4e	20/24	880927	205	139	112	10	101	100	6							
100		Vestas	48	Henån,Henån	B8a	20/24	920625	130													
150		WindWorld	15	Snaigsto,Näs	I5i	28/31	900202	455	266	260	80	294	100	28	82						
150		WindWorld	16	Tjautet,Näs	I5i	28/31	900203	455	265	248	83	290	100	26	77						
150		WindWorld	23	Ryftes,Fole	J6g	28/40	900605		229	237	67	268	100	24	71						
150		WindWorld	17	Sladdkvenni,Näs	I5i	28/31	900608	438	298	305	91	347	100	30	74						
150		WindWorld	20	Elvina,Linköping	F8f	28/30	901013	314	173	139	44	183	100	13	51						
150		WindWorld	529	Österudd Gunnel,Näs	I5f	27/31	911108	515	405	349	0	291	91	0	77						
150		WindWorld	530	Österudd Christin,Näs	I5f	27/31	911108	515	406	346	94	379	93	34	65						
150		WindWorld	38	Hede Gärd,Mellerud	C9a	28/40	911207	385	279												
150		WindWorld	44	Gudingén,Näs	I5i	27/31	920111	457	297	326	91	367	100	21	53						
150		WindWorld	532	Signalen 1,Näs	I5i	27/31	920112	455	329	295	34	284	100								
150		WindWorld	531	Österudd Maja,Näs	I5f	27/31	920125	515	408	347	103	396	92	40	74						
150		WindWorld	533	Signalen 2,Näs	I5i	27/31	920212	455	257	373		324									
150		WindWorld	42	Gusten,Näs	I5i	27/30	920218	447	346	339	103	395	97	32	70						
150		WindWorld	40	Kyrkebo,Lundsbrunn	D8g	27/40	920319	357	226	200		164									
150		WindWorld	41	Maria,Botillelund	C2i	27/41	920401	400													
150		WindWorld	536	Gans,Näs	I5i	27/31	920605	465	283	317		288									
150		WindWorld	537	Gans,Näs	I5i	27/31	920605	465	324	681		635									
150		WindWorld	47	Skottorp,Skottorp	C4b	27/41	920702	300	213	155		128	98								
150		WindWorld	60	Linviken,Näs	I5i	27/31	920820	450	366												
150		WindWorld	61	Linviken Alma,Näs	I5i	27/31	920826	450	339	344		294									
150		WindWorld	62	Linviken Eskelund,Näs	I5i	27/31	920826	438	325	320		280									
150		WindWorld	55	Stafva,Barlingbo	J6g	27/40	920903	317	212	224	71	255	99	23	103	1					
150		WindWorld	539	Närvind Liven,När	J5h	27/31	921028	438	374	339	95	375	93	41	72	1					
150		WindWorld	538	Närvind Johan,När	J5h	27/31	921028	438	367	350	96	378	99	43	73						
150		WindWorld	67	Tagneby,Hästhölmén	E8b	27/31	930122	400	341	527	57	534	100	24	69						
150		WindWorld	75	Råborg,Gislöv	C1i	27/32	930422	428													
150		WindWorld	89	Skorteby, Lillebror,Skorteby	F8e	27/40	930515	238													
150		WindWorld	73	Arendala,Lund	C2f	27/40	930522	416	386	343	112	408	100	41							
150		WindWorld	85	Widegrens Gärd,Näs	I5f	27/31	930602	485	360	333		285	100								
150		WindWorld	86	Siglajvs 2,Näs	I5f	27/31	930602	475	51												
150		WindWorld	87	Siglajvs 3,Näs	I5i	27/31	930602	475	332	333	96	385	99	31	69						
150		WindWorld	540	Närvind Långman,När	J5h	27/31	930712	438	341	324	93	359	98	40	73	1					
150		WindWorld	76	Velanda gård,Trollhättan	C8a	27/41	930819	200	91	91		75									
150		WindWorld	92	Mellby,Mellby	C4e	27/41	931010	360													
150		WindWorld	549	JMR Vindfarm Cindy,Näs	I5f	27/31	931105	475	334	237	101	288	100	31							
150		WindWorld	548	JMR Vindfarm Linnéa,Näs	I5f	27/31	931105	475	347	188	101	253	100	31							
150		WindWorld	547	JMR Vindfarm Amanda,Näs	I5f	27/31	931105	475	352	221	101	244	100	31							
150		WindWorld	84	Österudd Maria,Näs	I5f	27/31	931110	515	450	426		372									
150		WindWorld	95	Vindlekan 1,Mellerud	C9a	27/40	931117	300													
150		WindWorld	98	Grälle,Kärragård	C4e	27/41	940126	370	305	270		222									
150		WindWorld	99	Tjauls,Lummelunda	J7a	27/41	940301	320	152												
150		WindWorld	107	Stureholms gård,Ödåkra	C3d	27/41	940801	380	321	269	100	332	100	37	68						
150		WindWorld	176	JMR Vindfarm Ellenor,Näs	I5i	27/31	950101	475	179	288	53	308	100	21	70						
150		WindWorld	132	Hälle Ranch,Stenungsund	-	27/40	950404	250													
150		WindWorld	207	Vallberga Gärd I,Vallberga	-	27/31	950615	340	235												
150		WindWorld	143	Rödjans Gärd,Bolstad	C9a	27/41	950825	260	148	143	43	159	100	17	62						
150		WindWorld	144	Nygården 4:1,Nygården	-	27/41	950927	260	214	186	54	204	100	18	64						
150		WindWorld	145	Bonnarp 1:1,Bonnarp	C4e	27/40	951018	358	249	172		142	100								
150		WindWorld	220	Haugraini,Näs	I5i	27/31	961011	450	251	371	144	440	100	45	79						
150	30	Bonus	400	Brattefors,Brattefors gård	-	15/30	990901	200	175	141		117									
180		Danwin	508	Älsvik G13,Hablingbo	I5i	23/30	881208	450	339	315	80	344	98	23	41						21
180		Danwin	509	Älsvik G14,Hablingbo	I5i	23/30	881208	450	333	315	96	362	99	32	63	2				3	
200		Danwin	11	Örby,Örby	C3a	23/30	880831	325		176		157									
200	30	Vestas	511	Kläffsön HM2,Hemsö	I18b	25/29	891201	420													
200	30	Vestas	510	Kläffsön HM1,Hemsö	I18b	25/29	891201	420													
220		WindWorld	18	Svante,Nogersund	E3c	25/31	900925	500	0	0		0	91								
225	50	Vestas	518	Värpinge Bella,Lund	C2e	27/30	900201	500	317	287	118	371	100	39	77						
225	50	Vestas	517	Värpinge Anna,Lund	C2e	27/30	900201	500	344	301	126	389	100	42	80						
225	50	Vestas	22	Braheskolan,Visingsö	E7g	27/30	901206	500	188	303	105	346	100	72	102						
225	50	Vestas	502	Seglaberga II,Laholm	C4e	27/30	910118		297	320	107	383	100	40							
225	50	Vestas	24	Ölandstok,Grönhögen	G3i	27/30	910710	580	470	435	149	508	100	51	86						
225	50	Vestas	25	Solvändan,Grönhögen	G3i	27/30	910710	580	466	412	145	483	100	50	87						
225	50	Vestas	521	Galtås Nord,Glommen	B5f	27/30	910712	450	390												
225	50	Vestas	520	Galtås Syd,Glommen	B5f	27/30	910712	450	298												
225	50	Vestas	27	Tagneby,Hästhölmén	E8b	27/30	910905	440	427	380	8	321	91	0	0						
225	50	Vestas	525	Bäckagård IV,Tväåker	B5f	27/30	911016	500	390	382	113	449	100	34	74						
225	50	Vestas	526	Bäckagård V,Tväåker	B5f	27/30	911016	500	377	375	113	442	100	35	80						
225	50	Vestas	524	Bäckagård III,Tväåker	B5f	27/30	911016	500	386	372	118	443	100	39	81						
225	50	Vestas	528	Bäckagård VII,Tväåker	B5f	27/30	911016	500	366	364	113	432	100	37	81						
225	50	Vestas	523	Bäckagård II,Tväåker	B5f	27/30	911016	500	381	381	119	453	100	38	82						
225	50	Vestas	527	Bäckagård VI,Tväåker	B5f	27/30	911016	500	379	375	115	444	100	37	81						
225	50	Vestas	522	Bäckagård I,Tväåker	B5f																

Ny *	Effekt (kW)		Fabrikat	Nr	Anläggning Benämning, Ort	Placering Karta	D/H (m)	I drift	Ber MWh	2005 MWh	2006 MWh	2007 MWh	12mån MWh	12mån %	Månad MWh	Tid %	Hindertid (tim)				
	Hög	Låg															MS	YNS	OYS	PU	OPS
490	WindWorld	133	Lys-Vind, Lysekil	A8f	37/40	950405	950	811	678	218	804	100	86	79							
490	WindWorld	135	Kastlösavind, Kastlösa	G4c	37/42	950711	1100	939	823	251	968	100	67	70							
490	WindWorld	140	Hablingbo vind 2, Hablingbo	I5i	37/41	950801	1225	996	1006		871	100									
490	WindWorld	139	Hablingbo vind 1, Hablingbo	I5i	37/41	950801	1225	884	894	287	1041	100	88	77							
490	WindWorld	170	JMR Vindfarm Victoria, Näs	I5i	37/41	951215	1150	898	903	289	1056	100	82	79							
500	Vestas	543	Slitevind III, Näs	I5f	39/41	930209	1350	1092	1039	328	1191	98	114	80							
500	Vestas	504	Seglaberga IV, L. Tjärby	C4e	39/40	930701	1000	735	538	221	675	100	89								
500	Vestas	80	Molly Tängen, Orust	A7i	39/41	930923	1350	1166	994	248	1199	98	80	69							
500	Vestas	90	Elektro Glitne, Näs	I5f	39/41	931220	1200	1121	1030	329	1177	95	119	79							
500	Vestas	91	Rehn Kraft I, Näs	I5f	39/41	931221	1200	1023	972	309	1112	99	113	77							
500	Vestas	103	Storegården, Ås	C8d	39/41	940428		636	521	152	585	99	40	57							
500	Vestas	108	Stavar Bursvind, Näs	I5f	39/41	940826	1200	1221	1156	336	1312	100	117	77							
500	Vestas	114	Barsebäck III, Barsebäck	C2h	39/40	941017	1150	1028	935	298	1116	100	109	74							
500	Vestas	551	Vindudd V, Grötlingbo	J5g	39/41	941115	1050	1026	932	282	1035	98	116	80					4		
500	Vestas	550	Vindudd IV, Grötlingbo	J5g	39/41	941115	1050	1016	924	277	1025	99	112	76							
500	Vestas	127	Ingeborg, Hogenäset	A8f	39/39	950125	1100	1057	954	255	1079	98	99	76							
500	Vestas	124	Sophie Hogenäset, Sotenäs	A8f	39/41	950131	1100	1084	969	256	1088	99	101	76							
500	Vestas	125	Häckenäs Betty, Vadstena	E8f	39/41	950209	1120	895	762	238	859	100	70	74							
500	Vestas	128	Sönnertorp I, Sönnertorp	C4a	39/41	950213	890	968	771	275	908	100	95	77							
500	Vestas	552	Slitevind VII, Näs	I5f	39/41	950316	1200	1001	949	210	1015	99									
500	Vestas	553	Ryftes Maria, Näs	I5f	39/41	950316	1200	992	925	204	984	97									
500	Vestas	131	Sönnertorp II, V:a Karup	C4a	39/40	950331	890	996	888	296	1049	100	103	78							
500	WindWorld	151	ID481, Näs	I5f	37/41	950927	1250	970	841		698	100									
500	WindWorld	150	ID480, Näs	I5f	37/41	950927	1200	928	900		767	100									
500	WindWorld	561	BEA 1, Näs	I5f	37/41	951001	1200	773	414	181	512	98	22	15							
500	WindWorld	558	Linds, Näs	I5f	37/41	951001	1200	877	951	321	1133	100	99	78							
500	WindWorld	152	Ahlsten Energi AB, Näs	I5f	37/41	951002	1250	1009	796	137	798	100	83	75							
500	Enercon	147	Ruuthsbo I, Ruuthsbo	D1h	40/42	951020	1500	1225	1134	368	1323	98	136	94							
500	WindWorld	153	LSG (fd Vindkomp. 1), Näs	I5f	37/41	951101	1150	815	760	282	920	100	83	77							
500	WindWorld	554	Greifenstein Wind AB 1, Näs	I5f	37/41	951116	1150	777	473	224	577	100	77	78							
500	WindWorld	555	ID485, Näs	I5f	37/41	951120	1200	858	866	275	1016	100	72	71							
500	WindWorld	555	Greifenstein Wind AB 2, Näs	I5f	37/41	951120	1150	819	644	274	801	100	75	71							
500	WindWorld	562	BEA 2a, Näs	I5f	37/41	951210	1217	786	966	291	1114	100	80	74							
500	WindWorld	563	BEA 2b, Näs	I5f	37/41	951210	1217	939	864	282	1023	100	74	71							
500	WindWorld	564	BEA 2c, Näs	I5f	37/41	951210	1217	839	924	299	1089	100	83	75							
500	WindWorld	167	ID 491, Näs	I5f	37/41	951214	1200	933	464	282	618	99	80								
500	WindWorld	168	Burgstein Wind, Näs	I5f	37/41	951214	1150	857	819	279	968	100	83	77							
500	Enercon	566	Slitevind X, Smöjen	J7c	40/50	951215	1300	1205	1123	280	1173	100	131	90							
500	Enercon	567	Slitevind XI, Furillen	J7c	40/50	951219	1400	1267	1237	308	1310	100	132	91							
500	WindWorld	162	Lucia af Boholmen, Hammar	D10d	37/41	951219	800	657	301	123	332	100	33	75							
500	Enercon	568	Slitevind XII, Furillen	J7c	40/50	951220	1400	1296	1239	302	1304	100	133	90							
500	WindWorld	559	Annelöv I, Landskrona	C2h	37/41	951220		822	780	296	955	100	116	82							
500	WindWorld	171	Grupp 8, Näs	I5f	37/41	951220	1200	831	485	0	373	80	0	0					672		
500	WindWorld	172	Si-Vind, Lysekil	A8f	37/40	951221	950	757	738	179	828	100	75	79							
500	Enercon	565	Slitevind IX, Smöjen	J7c	40/50	951222	1300	1075	1030	275	1089	100	124	91							
500	Vestas	186	Åstorp 1, Åstorp	C3e	39/40	960216	860	783	668	222	786	95	58	49						223	
500	WindWorld	560	Annelöv II, Landskrona	C2h	37/41	960307		770	739	309	933	100	140	82							
500	Enercon	182	Slitevind XIV, Larsbo Glem	D1i	40/50	960513	1300	1262	1211	365	1391	100	132	94							
500	Enercon	181	Slitevind XIII, Larsbo Glemm	D1i	40/50	960513	1300	1174	1208	353	1379	100	138	95							
500	Enercon	184	Slitevind XV, Rynges S	D2a	40/50	960515	1300	1030	1019	358	1225	100	131	92							
500	Enercon	183	Slitevind XVI, Rynges N	D2a	40/50	960515	1300	1128	1067	365	1273	100	133	93							
500	WindWorld	195	Ärröd, Ärröd	D2h	37/41	960523	710	812	97												
500	WindWorld	238	Månstorps Gård, Laholm	D4b	37/41	960619	800														
500	WindWorld	572	Kullavind, Nyhamnsläge	B3i	37/41	960620		925	835	323	1039	100	116	81							
500	WindWorld	571	Kullamöllan, Nyhamnsläge	B3i	37/41	960620		836	841	323	1054	100	114	82							
500	Vestas	519	Värpinge Clara, Lund	C2e	39/40	960711	1050	786	711	277	899	100	93	71							
500	Enercon	209	Österlervind II, Simris	E2a	40/42	960825	1380	1362	1280	416	1476	96	163	94					4	4	
500	WindWorld	218	Trollenäs, Trollenäs	C2i	37/41	960829		426	653	243	799	100	90	75							
500	WindWorld	216	Legevind, Legeved	E3a	37/41	960904	600	333	480	199	604	100	74	72							
500	Enercon	229	Hog 1, Stenungsund	B7g	40/42	961003	1050	848	787	169	854	97	56	86							
500	Enercon	230	Hog 2, Stenungsund	B7g	40/42	961003	1050	942	911	201	975	97	70	89							
500	WindWorld	219	Billinge Energi, Näs	I5f	37/41	961004	1400	231	1002	305	1157	100	91	74							
500	Enercon	592	Humlekärr 1, Humlekärr	A8f	40/42	961024	1300	1200	1191	300	1339	100	113	92							
500	Enercon	593	Humlekärr 2, Humlekärr	A8f	40/42	961024	1300	1175	859	292	1045	82	110	89							
500	Enercon	237	Slitevind XVIII, Eriksfält S Ö	D1i	40/50	961211	1300	1377	1328	389	1502	100	144	94							
500	Enercon	236	Slitevind XVII, Eriksfält N Ö	D1i	40/50	961211	1300	1384	1364	405	1555	100	147	95							
500	Vestas	239	Åstorp 2, Åstorp	C3e	39/40	970204	950	735	725	275	891	99	106	71							
500	Vestas	247	Lovisa, Örby	C3a	39/40	970825	950	806	750	275	907	99	108	75							
500	Enercon	267	Ryftes Kristina, Fole	J6g	40/65	971218	1200	851	834	227	920	100	78	90							
500	Enercon	264	Isak, Klintehamn	-	40/50	971219	1300	1004	651	41	560	69	41	41						408	
500	Enercon	263	Windbyggarna 1, Lärbro	J7b	40/65	971220	1100	891	804	223	881	100	84	82							
500	Enercon	269	Kyrkeby 1, Hangvar	J7b	40/65	971220	1200	917	844	230	929	100	75	87							
500	Enercon	270	Kyrkeby 2, Hangvar	J7b	40/65	971220	1200	913	868	226	949	100	74	88							
500	Vestas	292	Täppeshusen 2, Höganäs	C3d	39/40	980402	1050	832	763	123	804	100									
500	Vestas	291	Täppeshusen 1, Höganäs	C3d	39/40	980402	1050	822	760	146	809	100									
500	Enercon	314	St. Herrestad I, St. Herresta	D2b	40/65	980712	1420	1428	1353	405	1552	100	141	96							
500	Enercon	317	St. Herrestad II, St. Herresta	D2b	40/65	980712	1420	1320	1227	366	1413	100	128	87							
500	Enercon	358	Rydsgård I, Ville 61:8	D2a	40/																

Ny *	Effekt (kW)		Fabrikat	Nr	Anläggning Benämning, Ort	Placering Karta	D/H (m)	I drift	Ber MWh	2005 MWh	2006 MWh	2007 MWh	12mån MWh	12mån %	Månad MWh	Tid %	Hindertid (tim)				
	Hög	Låg															MS	YNS	OYS	PU	OPS
600	Vestas	558	Utteros,Tväåker	B5f	42/41	951013	1200	1091	996	318	1185	100	93	61							
600	Vestas	556	Utteros,Tväåker	B5f	42/41	951018	1200	1201	1143	352	1355	100	107	71							
600	Vestas	146	Bromöllen 1,Brommö	D9e	42/40	951019	1100	966	824	173	864	100	46	63							
600	Vestas	159	Hansamöllan,Värpinge	C2e	42/41	951205	1150	974	882	355	1122	100	124	71							
600	Vestas	160	Ryftes Karolina,Näs	I5f	42/41	951215	1400	1032	1002	241	1090	99									
600	Vestas	161	Forsa Vind, Elvira,Näs	I5f	42/41	951215	1400	1026	986	236	1069	99									
600	Vestas	164	BEA 5,Näs	I5f	42/41	951220	1400	1058	1046	219	1109	99									
600	Vestas	166	Siral,Näs	I5f	42/41	951221	1700	1410	1171	418	1375	88	136	74	8				8		
600	Vestas	165	Hägwards II,Näs	I5f	42/41	951221	1400	993	1021	241	1101	99									
600	Vestas	175	Älvi,Näs	I5f	42/41	960105	1400	963	899	228	986	98									
600	Vestas	180	Vårdkasberget,Härnösand	I17g	44/40	960501	1100	1339	1220		998	100									
600	Vestas	189	Hjärtholmen Boel,Göteborg	B7a	44/40	960502	1450	1428	1196	337	1350	100	118	73							
600	Vestas	188	Hjärtholmen Görel,Götebor	B7a	44/40	960502	1450	1530	1409	351	1566	100	124	74							
600	Vestas	190	Risholmen Elvira,Göteborg	B7a	44/40	960503	1450	1139	1370	141	1322	100	51	50							
600	Vestas	193	Risholmen Eivind,Göteborg	B7a	44/40	960503	1450	1176	1271	324	1425	100	112	71							
600	Vestas	191	Risholmen Elin,Göteborg	B7a	44/40	960506	1450	1356	1337	335	1491	100	118	73							
600	Vestas	192	Risholmen Elida,Göteborg	B7a	44/40	960506	1450	1365	1181	321	1326	100	110	71							
600	WindWorld	202	Stjerneman,Göteborg	B7a	42/42	960601	1325	1109													
600	Vestas	194	Lövstaviken 8,Falkenberg	B5c	42/40	960601	1500	1433	649	282	764	88	96	66							
600	Vestas	574	Stora Bjärs 2,Stenkyrka	J7a	44/40	960703	1100	888	817	243	928	99	75	68							
600	Vestas	204	Håberg 1,Flo	C8d	44/50	960726	938	897	680	198	768	100	51	55							
600	Vestas	505	Seglaberga V.L.Tjärby	-	44/45	960916		895	741	296	929	100	108								
600	Vestas	210	BEA 8,När	J5h	44/50	960917	1300	952	984	299	1094	94	115	72							
600	Vestas	211	Burgvind, Rigges1,När	J5h	44/50	960920	1300	1079	1015	299	1121	97	117	72	7						
600	Vestas	577	Gipsön 1,Landskrona	C2g	42/41	961008	1500	1092	927	362	1140	100	115	59							
600	Vestas	588	Gipsön 12,Landskrona	C2g	42/41	961008	1500	935	912	366	1261	100	113	57							
600	Vestas	587	Gipsön 11,Landskrona	C2g	42/41	961008	1500	1188	930	262	1075	100	67								
600	Vestas	586	Gipsön 10,Landskrona	C2g	42/41	961008	1500	1099	1078	371	1299	100	113	57							
600	Vestas	585	Gipsön 9,Landskrona	C2g	42/41	961008	1500	1231	1165	400	1407	100	122	60							
600	Vestas	584	Gipsön 8,Landskrona	C2g	42/41	961008	1500	1281	1188	400	1416	100	125	63							
600	Vestas	583	Gipsön 7,Landskrona	C2g	42/41	961008	1500	1247	1130	393	1364	100	120	60							
600	Vestas	580	Gipsön 4,Landskrona	C2g	42/41	961014	1500	1110	1166	371	1366	100	127	62							
600	Vestas	582	Gipsön 6,Landskrona	C2g	42/41	961014	1500	1231	1197	398	1422	100	127	62							
600	Vestas	578	Gipsön 2,Landskrona	C2g	42/41	961014	1500	1100	1048	370	1258	100	119	59							
600	Vestas	579	Gipsön 3,Landskrona	C2g	42/41	961014	1500	1149	1112	347	1293	100	126	62							
600	Vestas	581	Gipsön 5,Landskrona	C2g	42/41	961014	1500	1186	1127	375	1337	100	122	57							
600	NEG Micon	228	Torseröd,Tanumshede	A9f	43/46	961015	1220	912	297		177	85									
600	NEG Micon	228	Duesgård,Tanumshede	A9c	43/46	961015	1160	896	820	184	874	93	89	80	37						
600	NEG Micon	227	Tannam,Tanumshede	A9f	43/46	961015	1130	862	797	134	803	94	68	60	54					110	
600	Vestas	231	Dalom,Hemsö	I18a	44/40	961027	1165	901	827	158	819	100	49	50							
600	Vestas	224	Kulle 14,Näs	I5i	44/50	961119	1300	910	1040	300	1176	97	102	70			12			69	
600	Vestas	225	Kulle 16,Näs	I5i	44/50	961119	1300	980	1034	305	1174	98	99	67			13			69	
600	Vestas	222	Ryftes Hulda,Havdhem	I5i	44/50	961119	1300	1062	1055	305	1187	99	106	73	10						
600	Vestas	223	Eksebo Kraft, Gustav,Havd	I5i	44/50	961120	1300	961	943	303	1078	99	104	71	10						
600	Vestas	232	Lin Vind,Ledberg	F8e	44/41	961203	875	680	554	177	638	98	49	62							
600	WindWorld	242	Stjernarps gods,Eldsberga	-	42/42	970301	950	776	670	243	844	100	75	62							
600	Vestas	249	Backmöllan,Väggarp	C2i	44/50	970924	1150	1105	1022	377	1244	100	142	76							
600	Vestas	248	Slättång,Slättång	C2i	44/50	970929	1100	976	712		556	100									
600	Vestas	290	Vivian,Visingsö	-	44/40	971025	1300	949	935	252	1016	100	69	55							
600	WindWorld	312	Hofby Vind, Ysby,Kövlinge	C4b	42/49	971108	930	918	849	333	1076	100	129	72							
600	WindWorld	271	Skorteby, Storebror,Mantor	F8e	42/45	971108	1000														
600	Vestas	261	Victoria,Hogenäset	-	44/45	971110	1300	1313	1178	304	1316	99	120	72							
600	Vestas	289	Lagmansberga,Skänninge	-	44/55	971118	1023	1057	927	280	1047	100	95	74							
600	WindWorld	260	Nya Skottorp 2,Skottorp	-	42/50	971120	1000	970	835	281	1002	100	105	61							
600	Vestas	280	Trårike, Helga,Björkö	H17c	44/55	971121	1190	908	937	207	928	99	83	65							
600	WindWorld	259	Vallberga Gärd II,Vallberga	-	42/50	971124	1000	836													
600	WindWorld	309	Björkliden,St. Isie	C1i	42/45	971125	1490	1321	1149	442	1412	99	162	77			15				
600	WindWorld	258	Mellby Kraft AB 1,Trulstorp	-	42/50	971211	1030	496													
600	WindWorld	311	Lilla Isie,Lilla Isie	C1i	42/45	971212	1500	1023	1110	467	1571	100	177	79							
600	Vestas	265	Rehn Kraft II, Näs,Näs	I5f	44/40	971221	1620	1445	1370	417	1565	99	149	76							
600	Vestas	266	Tornsvalan,Slite	J7b	44/55	971229	1220	820	793	243	871	99	97	67							
600	WindWorld	298	Kastlösa Väst V7,Kastlösa	G4c	42/40	980201	1250	950	831	295	1018	100	87	72							
600	WindWorld	304	Kastlösa Väst V14,Kastlösa	G4c	42/40	980201	1200	654	739	268	900	100	95	71							
600	WindWorld	306	Kastlösa Väst V16,Kastlösa	G4c	42/40	980201	1250	963	902	261	1027	100	105	73							
600	WindWorld	303	Kastlösa Väst V13,Kastlösa	G4c	42/40	980201	1210	842	759	273	924	100	81	69							
600	WindWorld	302	Kastlösa Väst V10,Kastlösa	G4c	42/40	980201	1230	914	916	301	1093	100	97	69							
600	WindWorld	301	Kastlösa Väst V9,Kastlösa	G4c	42/40	980201	1220	1013	819	318	1023	100	95	69							
600	WindWorld	300	Kastlösa Väst V8,Kastlösa	G4c	42/40	980201	1210	926	844	278	1020	100	86	66							
600	WindWorld	297	Kastlösa Väst V5,Kastlösa	G4c	42/40	980201	1300	1240	465		337	100									
600	WindWorld	299	Kastlösa Väst V11,Kastlösa	G4c	42/40	980201	1300	1139	1014	356	1217	100	108	63							
600	WindWorld	296	Färvind,Kastlösa	G4c	42/40	980201	1280	979	1057		926	100									
600	WindWorld	295	Kastlösa Väst V3,Kastlösa	G4c	42/40	980201	1280	1188	925	303	1102	100	93	69							
600	WindWorld	294	Kastlösa Väst V2,Kastlösa	G4c	42/40	980201	1280	1122	1100	340	1302	100	95	74							
600	WindWorld	305	Kastlösa Väst V15,Kastlösa	G4c	42/40	980201	1220	466	774		672	100									
600	WindWorld	286	Västan Vind,Mellby	C4b	42/50	980301	909	969	692	320	1013	100	109	65							
600	WindWorld	282	Lilla Tjärby Gärd,Lilla Tjärb	C4e	42/50	980301	1000	968	877	343	1104	100	123	71							
600	WindWorld	287	Mellby Östanvind,Mellby	C4b	42/50	980301	1000	407	619	345	963	100	125	70							
600	WindWorld	293	Björnsård,Laholm	C																	

Ny *	Effekt (kW)		Fabrikat	Nr	Anläggning Benämning, Ort	Placering Karta	D/H (m)	I drift	Ber MWh	2005	2006	2007	12mån	12mån	Månad MWh	Tid %	Hindertid (tim)				
	Hög	Låg								2005 MWh	2006 MWh	2007 MWh	12mån MWh	12mån %			MS	YNS	OYS	PU	OPS
600	WindWorld	322	Östergård,Vrångarp	-	42/50	980930	1000	858	777	320	993	100	130	66							
600	WindWorld	344	Kastlösa Väst V6,Kastlösa	G4c	42/40	981001		1043	964	322	1163	100	87	67							
600	WindWorld	343	Kastlösa Väst V1,Kastlösa	G4c	42/40	981001	1210	1077	1090	327	1279	100	93	74							
600	WindWorld	345	Kastlösa Väst V12,Kastlösa	G4c	42/40	981001	1210	847	785	233	900	100	54	53							
600	WindWorld	350	Mammarps Vind,Mammarp	-	42/50	981101	1000	1017	915	154	944	100									
600	WindWorld	349	Kövlinge Vind,Kövlinge	-	42/50	981101	1000	914	632		524	100									
600	WindWorld	361	Sydvind,Menlösa Gärd	-	42/50	981101	930	849	762	325	991	100	114	66							
600	Vestas	369	Elise Ruuthsbo,Bjäresjö	D2b	44/45	990120	1325	942	923	356	1140	100	119	74							
600	Vestas	370	Elinor Ruuthsbo,Bjäresjö	D2b	44/45	990120	1325	1080	1011	370	1229	100	130	75							
600	Enercon	419	Fjälkinge 2,Fjälkinge	E3a	44/65	990912	1300	1028	975	338	1159	100	133	88							
600	Enercon	418	Fjälkinge 1,Fjälkinge	E3a	44/65	990913	1300	968	910	331	1105	100	134	88							
600	Enercon	397	Lennart, Bjälbo,Skänninge	F8d	44/65	991001	1300	1274	1118	306	1278	100	98	74							
600	Enercon	414	Virke 1,Kävlinge	C2i	44/65	991028	1350	1316	1245	245	1314	100									
600	Enercon	415	Virke 2,Kävlinge	C2i	44/65	991028	1350	1393	1299	254	1365	100									
600	Enercon	417	Skarhult 2,Skarhult	C2i	44/65	991101	1350	1165	1146	410	1391	100	158	90							
600	Enercon	416	Skarhult 1,Skarhult	C2i	44/65	991103	1350	1207	1171	394	1397	100	143	83							
600	Enercon	420	Tjärby,Laholm	C4e	44/46	991112	1200	955	846	313	1049	100	114	89							
600	Enercon	403	Kyrkebys 4,Hangvar	J7b	44/65	991130	1400	1067	1002	270	1099	100	88	90							
600	Enercon	402	Kyrkebys 3,Hangvar	J7b	44/65	991130	1400	1061	984	269	1086	100	89	90							
600	Enercon	439	Skörpinge,Ängelholm	C3h	44/67	000213	1450	1221	1112	384	1355	100	155	88							
600	Enercon	440	Genevad,Laholm	C4e	44/67	000301	1500	1146	1047	360	1256	100	141	86							
600	Enercon	437	Freja Olsäng,Olsäng	G3d	44/46	000706	1250	1103	1063	360	1213	100	161	89							
600	Enercon	456	Ö. Karaby,Ö. Karaby	C2i	44/65	001201	1300	1552	1448	475	1702	100	186	95							
600	Enercon	457	Kornheddinge Mölla,Kornhe	C2f	44/65	001201	1300	1295	1254	444	1527	100	157	89							
600	Enercon	454	Brönneslöv 1,Brönneslöv	C2i	44/65	001201	1350	1255	1166	414	1415	100	155	91							
600	Enercon	455	Brönneslöv 2,Brönneslöv	C2i	44/65	001201	1350	1229	1199	401	1424	100	152	92							
600	Enercon	459	Skagsudde,Skagsudde	J19a	44/65	001231	1400	1842	1725	336	1693	100	130	95							
600	Enercon	469	Kristinetorp 1,Kristinetorp	D2g	44/65	010201	1350	1271	1140	404	1367	100	149	77							
600	Enercon	472	Kristinetorp 4,Kristinetorp	D2g	44/65	010201	1350	1352	1172	428	1463	100	161	93							
600	Enercon	470	Kristinetorp 2,Kristinetorp	D2g	44/65	010201	1350	1320	1122	402	1391	100	160	90							
600	Enercon	471	Kristinetorp 3,Kristinetorp	D2g	44/65	010201	1350	1372	1204	416	1449	100	145	80							
600	Enercon	486	Heden,Heden	C3e	44/65	010401	1350	1258	1147	408	1377	100	158	87							
600	Enercon	489	Ryngge III,Ryngge	D2a	44/50	010601	1350	1270	1229	412	1452	100	146	78							
600	Enercon	612	Skarhult 3,Skarhult	C2i	44/65	010901	1350	1201	1189	415	1433	100	156	87							
600	Enercon	613	Skarhult 4,Skarhult	C2i	44/65	010901	1350	1257	1205	425	1458	100	169	92							
600	Enercon	620	Allmag,Orust	B8a	44/65	011101	1250	873	719	200	820	100	73	80							
600	Enercon	631	Balkåkra Vind,Balkåkra	D1h	44/56	020116	1500	1454	1349	449	1601	100	173	93							
600	Enercon	634	Vallsås 1,Vallsås	D2b	44/65	020201	1350	1143	1123	386	1322	100	140	93							
600	Enercon	635	Vallsås 2,Vallsås	D2b	44/65	020201	1350	1141	1079	382	1291	100	137	93							
600	Enercon	640	Falköping,Skörstorp	D7h	44/65	020301	1250	1122	1026	308	1163	100	128	87							
600	Enercon	641	Ramsåsa,Ramsåsa	D2b	44/65	020501	1350	1204	1124	384	1323	100	135	92							
600	Enercon	673	Möllebacken 2,Nosaby	E3a	44/65	021105	1250	990	905	339	1089	100	139	87							
600	Enercon	672	Möllebacken 1,Nosaby	E3a	44/65	021105	1250	992	892	334	1078	100	142	87							
600	Enercon	679	Köpingsvik,Köpingsvik	H5a	44/65	021212	1400	1352	1261	432	1439	100	188	94							
600	Enercon	712	Bast, Rune,Norra Härene	C8f	44/65	030412	1150	1169	1040	258	1139	100	78	87							
600	Enercon	713	Bast, Artur,Norra Härene	C8f	44/65	030412	1150	1169	1055	260	1145	100	81	89							
600	Enercon	754	Bure 3,Bureå	L22d	44/65	031001	1333	1049	930	165	915	100	55	56							
600	Enercon	753	Bure 2,Bureå	L22d	44/65	031001	1333	984	859	171	872	100	60	68							
600	Enercon	752	Bure 1,Bureå	L22d	44/65	031001	1333	981	866	169	867	100	59	70							
600	Enercon	745	Lörby 2, Krok,Lörby	E3b	44/65	031201	1270	1021	924	330	1102	100	131	87							
600	Enercon	744	Lörby 1, Toke,Lörby	E3b	44/65	031201	1270	943	916	329	1090	100	125	88							
600	Enercon	746	Susekulla,Susekulla	G3g	44/65	031207	1100	916	872	303	1005	100	129	89							
600	Enercon	747	Nolby,Nolby	A8f	44/65	040101	1250	1172	1091	277	1213	100	112	86							
600	Enercon	765	Målajord,Målajord	E5f	44/65	040611	1030	729	747	194	842	100	83	86							
600	Enercon	771	Valterslund 1,Valterslunds	D2c	44/65	040630	1600	1605	1559	460	1768	100	163	94							
600	Enercon	772	Valterslund 2,Valterslunds	D2c	44/65	040702	1600	1650	1542	468	1752	100	168	94							
600	120 Bonus	243	Olsvenne 1,Näs	I5f	44/50	970303	1500	1232	1213	373	1401	99	131	89							
600	120 Bonus	262	Viking Vind,Löddeköpinge 2	C2h	44/41	971003	1040	1033	971	351	1187	100	132	90							
600	120 Bonus	252	Skårbo 2,Tanumshede	A9f	44/50	971101	1170	956	844	216	940	99	76	85							
600	120 Bonus	256	Skårbo 6,Tanumshede	A9f	44/50	971113	1170	839	770	197	863	99	68	84							
600	120 Bonus	254	Skårbo 4,Tanumshede	A9f	44/50	971114	1170	939	853	162	895	96	75	84							
600	120 Bonus	253	Skårbo 3,Tanumshede	A9f	44/50	971114	1170	1058	874	192	1002	93	50	41	13					326	
600	120 Bonus	255	Skårbo 5,Tanumshede	A9f	44/50	971114	1170	972	893	217	990	99	68	85							
600	120 Bonus	251	Skårbo 1,Tanumshede	A9f	44/50	971118	1170	960	893	221	984	99	78	85							
600	120 Bonus	274	Monica af Olseröd,Olseröd	D2i	44/40	971201	1160	894	853	312	1026	100	113	82							
600	120 Bonus	275	Magnhid af Magnelund,Eld	-	44/30	971201	1100	972	903	309	1086	100	116	84							
600	120 Bonus	268	Oskar, Fredriksskans,Gävle	H13e	44/50	971209	1050	608	568	84	550	100									
600	120 Bonus	366	Gabriel,Torsholmen	B7a	44/55	980401	1250	1183	1169	271	1280	100	95	85							
600	120 Bonus	341	Holmsund Vindkraftstn,Hol	K20e	44/50	980617	1100	1217	1105	220	1118	100	75	64							
600	120 Bonus	337	Anna Slitevind,Mellböda	H5h	44/45	980801	1200	1145	1033	332	1143	100	164	89							
600	120 Bonus	336	Rebecka Slitevind,Mellböda	H5h	44/45	980801	1200	925	793	270	899	100	114	78							
600	120 Bonus	334	Maria,Mellböda	H5h	44/45	980801	1200	1094	959	302	1050	100	133	84							
600	120 Bonus	333	Eva,Mellböda	H5h	44/45	980801	1200	1011	902	295	1017	100	129	84							
600	120 Bonus	335	Susanna,Mellböda	H5h	44/45	980801		1181	1062	339	1169	100	167	90							
600	120 Bonus	347	Rodovålen 2,Rodovålen	E16e	44/40	981007	1200	1427	1180	130	1107	100	36	53							
600	120 Bonus	339	Biegg-äl'mai,Suorva	I28g	4																

Ny *	Effekt (kW)		Fabrikat	Nr	Anläggning Benämning, Ort	Placering Karta	D/H (m)	I drift	Ber MWh	2005 MWh	2006 MWh	2007 MWh	12mån MWh	12mån %	Månad MWh	Tid %	Hindertid (tim)			
	Hög	Låg															MS	YNS	OYS	PU
660	Vestas	427	Hedeskoga 10:2	Sofie,Berg	D2b	47/55	991021	1600	1515	1350	474	1609	100	174	77					
660	Vestas	394	Eksebo Kraft,	Henning,Klint	I6c	47/55	991023	1650	1354	1494	414	1722	99	102	65				6	
660	Vestas	424	Piteå Haraholmen S2,	Hara	L24b	47/55	991104	1450	861	763	141	715	99	49	42		5		4	
660	Vestas	423	Piteå Haraholmen N1,	Hara	L24b	47/55	991212	1450	778	717	117	659	99	28	34		31	6	5	
660	Vestas	421	Brinkagården,Brinkagården		C3b	47/55	991215	1450	1542	1449	492	1700	100	195	80					
660	Vestas	430	Råby 1,	Ödeshög	E8b	47/55	991215	1500	1408	1046	223	1056	91	96	68					
660	Vestas	406	Storugns 2,	Lärbro	J7b	47/55	991215	1551	1150	1050	311	1174	98	106	66					
660	Vestas	405	Storugns 1,	Lärbro	J7b	47/47	991217	1534	1109	1010	297	1133	99	100	65					
660	Vestas	408	Storugns 4,	Lärbro	J7b	47/55	991218	1528	1186	1082	308	1199	99	106	66			3		
660	Vestas	407	Storugns 3,	Lärbro	J7b	47/55	991218	1530	1126	1075	312	1196	97	110	67					
660	Vestas	409	Storugns 5,	Lärbro	J7e	47/55	991219	1534	1222	1114	298	1208	98	110	68					
660	Vestas	410	Storugns 6,	Lärbro	J7b	47/55	991220	1576	1088	988	291	1103	98	98	66					
660	Vestas	425	Nordmaling Järnasklubb,	Jä	J19i	47/55	991221	1410	843	855		639								
660	Vestas	436	Månsagården,Uvered		-	47/50	000105	1100	1030	863	254	971	100	79	62					
660	Vestas	432	Eveboda II,	Eveboda	E8c	47/55	000508	1425	1248	1131	305	1247	99	91	70					
660	Vestas	431	Eveboda I,	Eveboda	E8c	47/55	000508	1425	1234	1094	295	1207	100	88	70					
660	Vestas	433	Eveboda III,	Eveboda	E8c	47/55	000508	1425	1278	1132	319	1260	99	92	70					
660	Vestas	435	Skäggs 3,	Väskekinde	J6g	47/50	000705	1510	1119	1060	283	1177	98	99	80					
660	Vestas	434	Skäggs 1,	Väskekinde	J6g	47/50	000705	1510	990	1007	295	1141	98	93	77					
660	Vestas	446	Gunnön 3,	Karlshamn	E3f	47/55	000908	1600	1010	862	351	1092	99	137	67					
660	Vestas	445	Gunnön 2,	Karlshamn	E3f	47/55	000908	1600	990	893	337	1086	99	132	65					
660	Vestas	444	Gunnön 1,	Karlshamn	E3f	47/55	000908	1600	955	882	338	1078	99	133	66					
660	Vestas	447	Ruth, Ingelstorp,	Ingelstorp	C3e	47/55	000914	1350	1267	1126	374	1337	100	151	85					
660	Vestas	458	Helan,Hovby		D3c	47/45	001124	1150	879	789	321	983	100	128	79					
660	Vestas	450	Nordanstigsv.3,	Stocka	H16b	47/55	001206	1300	683	660	144	703	100	50	52					
660	Vestas	448	Nordanstigsv.1,	Stocka	H16b	47/55	001206	1333	705	666	145	708	100	51	53					
660	Vestas	449	Nordanstigsv.2,	Stocka	H16b	47/55	001206	1327	670	651	138	691	100	45	51					
660	Vestas	453	Nordanstigsv. 4,	Stocka	H16b	47/55	001206	1386	787	764	166	817	100	58	55					
660	Vestas	465	Ö-vik Fanbyn, Fredrika,	Hus	J19e	47/55	001229	1525	1480	1168	269	1250	99	102	73				1	
660	Vestas	466	Ö-vik Fanbyn, Gertrud,	Hus	J19e	47/55	001229	1534	1431	1249	263	1221	99	100	72		7		1	
660	Vestas	461	Ö-vik Fanbyn, Beda,	Husum	J19e	47/55	001229	1540	1286	1265	279	1243	99	107	74				1	
660	Vestas	467	Ö-vik Fanbyn, Herta,	Husum	J19e	47/55	001229	1601	1538	1337	297	1312	97	118	76				1	
660	Vestas	464	Ö-vik Själnön, Ely,	Husum	J19e	47/55	001229	1534	1332	1117	230	1060	98	76	55		23		118	
660	Vestas	463	Ö-vik Fanbyn, Dagny,	Husu	J19e	47/55	001229	1495	1425	1150	268	1193	99	109	73				1	
660	Vestas	462	Ö-vik Fanbyn, Camilla,	Hus	J19e	47/55	001229	1523	1394	1159	264	1133	98	104	72				1	
660	Vestas	460	Ö-vik Själnön, Ada,	Husum	J19e	47/55	001229	1534	1367	1000	250	985	97	97	73				1	
660	Vestas	473	Täppeshusen 3,	Höganäs	C3d	47/50	010110	1500	1208	701		557	100							
660	Vestas	478	Måsinge 1,	Båstad	C4a	47/40	010401	1600	1344	1201	413	1450	100	142	83					
660	200 Vestas	331	Ventosum 9,	Falkenberg	B5f	47/60	980901	1250	920	1080	333	1264	100	131	86					
660	200 Vestas	330	Ventosum 8,	Falkenberg	B5f	47/60	980901	1250	1019	1053	341	1250	100	128	86					
660	200 Vestas	332	Ventosum 10,	Falkenberg	B5f	47/60	980901	1250	1194	1115	360	1318	100	135	86					
660	200 Vestas	329	Ventosum 7,	Falkenberg	B5f	47/60	980901	1250	1109	1044	359	1266	100	129	86					
660	200 Vestas	324	Ventosum 2,	Falkenberg	B5f	47/60	980917	1250	1193	996	83	943	100	83	58					
660	200 Vestas	323	Ventosum 1,	Falkenberg	B5f	47/60	980917	1250	1126	1154	342	1350	100	117	86					
660	200 Vestas	325	Ventosum 3,	Falkenberg	B5f	47/60	980917	1250	918	1124	347	1336	100	119	85					
660	200 Vestas	326	Ventosum 4,	Falkenberg	B5f	47/60	980918	1250	1196	1152	356	1366	100	123	85					
660	200 Vestas	327	Ventosum 5,	Falkenberg	B5f	47/60	980921	1250	1107	1128	359	1348	100	138	85					
660	200 Vestas	328	Ventosum 6,	Falkenberg	B5f	47/60	980921	1250	1277	1047	218	1101	100	67	59					
660	200 Vestas	352	Väröwind Värö II,	Värö	B6b	47/55	981112	1400	1153	1119	305	1271	100	111	82					
660	200 Vestas	351	Väröwind Värö I,	Värö	B6b	47/55	981112	1400	1151	1081	313	1268	100	117	83					
660	200 Vestas	353	Väröwind Värö III,	Värö	B6b	47/55	981112	1400	1202	1158	318	1310	100	117	82					
660	200 Vestas	371	Sam Öckerövind,	Pinan	-	47/50	990110	1700	1759	1414		1177	93							
660	200 Vestas	374	Skåls 1,	Näs	I5f	47/45	990506	1700	1434	1343	440	1544	94	152	86					
660	200 Vestas	376	Slitevind XIX,	Näs	I5f	47/45	990507	1850	1713	1631	471	1847	99	161	86					
660	200 Vestas	377	Tjelvar Bursvind,	Näs	I5f	47/45	990507	1700	1620	1566	431	1741	100	157	86					
660	200 Vestas	429	Slättäng 2,	Slättäng	C2i	47/55	991001	1500	1344	852		663	100							
660	200 Vestas	398	Ranåker,Skara		D8d	47/65	991006	1000	956	867	240	972	100	83	81					
660	200 Vestas	426	Halvan,Hovby		D3c	47/45	991230	1150	895	799	323	993	100	131	79					
660	200 Vestas	443	Levide 3,	Näs	I5f	47/45	001007	1600	1309	1286	422	1485	99	153	77					
660	200 Vestas	441	Levide 1,	Näs	I5f	47/45	001007	1600	1353	1331	426	1533	95	145	86					
660	200 Vestas	442	Levide 2,	Näs	I5f	47/45	001008	1600	1369	1324	412	1515	98	141	87					
660	200 Vestas	627	Brönnestad 2,	Brönnestad,	C1i	47/40	010406	1585	1400	1257	472	1536	98	183	86					
660	200 Vestas	626	Brönnestad 1,	Brönnestad,	C1i	47/40	010406	1585	1346	1336	482	1621	100	192	89					
660	200 Vestas	628	Eksbo,Hönsinge		C1i	47/40	010406	1590	1417	1197	212	1227	100	177	85					
660	200 Neg Micon	491	Västanby II,	Lund	C2h	48/55	010601	1680	1722	1406	497	1903	100	217	92					
660	200 Neg Micon	490	Västanby I,	Lund	C2h	48/55	010601	1680	1517	1628	512	1936	100	214	91					
660	200 Neg Micon	696	Bjåresjö 2,	Bjåresjö	D2b	48/55	020101	1600	1489	1345	476	1634	100	163	90					
660	200 Neg Micon	695	Bjåresjö 1,	Bjåresjö	D2b	48/55	020101	1600	1506	1457	479	1739	100	168	92					
660	200 Vestas	639	Hovby, Chaplin,	Hovby	D3c	47/45	020131	1150	332	875	328	1080	100	138	79					
660	200 Vestas	660	Agri II,	Näs	I5f	47/	021126	1905	1885	1796	493	2020	97	165	86					
750	175 NEG Micon	348	Rodovålen 3,	Rodovålen	E16e	44/50	981023	1200	1428	1260	135	1200	100	24	32					
750	200 NEG Micon	310	Gislöv 2,	Gislöv	C1i	44/50	980417	1600	1540	1496	524	1815	100	192	89					
750	200 NEG Micon	360	Vanstad Kommungård,	Sjöb	D2e	48/55	981104	1370	1371	1300	450	1554	100	159	91					
750	200 NEG Micon	373	Ångalid, Torrlösa		C3b	48/55	990115	1470	1527	1432	488	1707	100	186	91					
750	200 NEG Micon	392	Solvik Nr 7,	Maglarp	C1h	48/50	990625	2140	2069	1943	555	2238	100	179	83					
750	200 NEG Micon	391	Solvik Nr 6,	Maglarp	C1h	48/50	990628	2140	2059	1986	609	2323	100	218	93					
750	200 NEG Micon	390	Solvik Nr 5,	Maglarp	C1h	48/50	990630	2140	2133	2035	597	2351	100	201						

Ny *	Effekt (kW)		Fabrikat	Nr	Anläggning Benämning, Ort	Placering Karta	D/H (m)	I drift	Ber MWh	2005	2006	2007	12mån	12mån	Månad MWh	Tid %	Hindertid (tim)				
	Hög	Låg								MWh	MWh	MWh	MWh	%			MS	YNS	OYS	PU	OPS
750	200		NEG Micon	829	Gislöv 4,Gislöv	C1i	48/50	051208	1900		1919	555	2191	100	206	87					
800			Enercon	798	Almudden,Askersund	E9f	48/76	050110	1500	383	940	271	1058	100	81	88					
800			Enercon	803	NEWTON,Värsås	D8f	48/78	050715	1600	354	1092	306	1228	100	121	85					
800			Enercon	807	Simona Vindkraft Leringen,	D8c	48/76	050901	1500	404	1143	314	1274	100	134	87					
800			Enercon	816	Gästgivaregårdens Lamme	D8b	48/76	050905	1700	410	1579	412	1716	100	145	88					
800			Enercon	805	Stavf EI,Värsås	-	48/76	050915	1532	344	1091	314	1209	100	132	86					
800			Enercon	806	Windy,Värsås	E8d	48/76	050919	1400	331	1029	276	1133	100	106	80					
800			Enercon	826	Skallmeja Väster,Skallmeja	C8f	48/76	051013	1700	275	1546	399	1686	100	131	90					
800			Enercon	818	Stenökra, Lilla Lunden,Lilla	D8g	48/76	051015	1500	283	1292	337	1413	100	122	92					
800			Enercon	817	Hangelösa 1,Hangelösa	D8g	48/76	051015	1527	352	1390	367	1560	100	118	93					
800			Enercon	827	Helleberg 1,Helleberg	C8f	48/50	051027	1400	262	1153	329	1285	100	103	89					
800			Enercon	819	Skeby 3,Broby	D8g	48/76	051028	1500	328	1384	367	1526	100	110	89					
800			Enercon	838	Bateberg 1,Krislinge	D3f	48/65	051223	1150	18	757	283	915	100	130	78					
800			Enercon	828	Klevberget Hällevadsholm,	A9c	48/76	060220	1800	1282	401	1683	100	163	86						
800			Enercon	839	Hattefjäll,Hällevadsholm	B9a	48/76	060220	1585	1371	440	1811	100	169	88						
800			Enercon	837	Naglarp 1,Kinnarp	D7g	48/76	060323	1622	905	350	1254	100	130	86						
800			Enercon	836	Askers Via,Odensbacken	F10b	48/76	060401	1400	925	313	1237	100	104	91						
800			Enercon	841	Kalmarsund Vind,Degerha	G3i	48/50	060719	2000	1081	600	1681	100	208	91						
800			Enercon	849	Hällingarna, iDA,Ollebacke	F20a	48/74	060915	2000	499	347	847	97	118	83						
800			Enercon	852	Kvismaren 2,Odensbacken	F10c	48/76	061101	1420	343	268	611	100	89	89						
800			Enercon	854	Bränna,Skänning	F8d	48/76	070101	1550			270	270	100	98	73					
850			Vestas	468	Lanna 1, Lidköping,Lanna	C8f	52/49	001228	1350	1520	1351	334	1474	100	107	80					
850			Vestas	487	Roxett,Näsby	F8f	52/55	010116	1470	1058	898	257	1014	98	70	75					
850			Vestas	719	Grimskullen,Grimskullen M	D7g	52/65	010405	1800	1425	1359	373	1506	100	146	79					
850			Vestas	600	Millingstorp I,Millingstorp	E8c	52/65	010524	1870	1519	1407	131	1308	100	63	53					
850			Vestas	488	Skog 1,Söne	C8i	52/65	010601	1870	1759	1501	379	1630	100	128	92					
850			Vestas	601	Runnestad I,Runnestad	E8c	52/65	010803	1915	1702	1544	407	1702	100	119	82					
850			Vestas	614	Bränneberg 1,Jung	C8f	52/49	010825	1400	1365	1241	317	1354	100	90	79					
850			Vestas	615	Bränneberg 2,Jung	C8f	52/49	010825	1400	1437	1290	313	1393	100	108	85					
850			Vestas	603	Ö-vik Inger,Norrväge	J19a	52/55	010827	2160	1283	1186	277	1192	91	92	80	17		3		
850			Vestas	602	Högby I,Högby	F8d	52/65	010906	1660	1385	1203	326	1351	100	94	85					
850			Vestas	604	Ö-vik Gun,Norrväge	J19a	52/55	010928	2160	1072	1263	191	1142	97							
850			Vestas	632	Sparogdt,Tågarp	C3b	52/65	011108	1850	1865	1815	607	2124	100	243	93					
850			Vestas	621	Råby 2,Ödeshög	E8b	52/55	011201	1935	1741	1557	451	1734	100	133	81					
850			Vestas	625	Herrgårdsvind,Hogstad	F8d	52/65	020110	1705	1559	1467	384	1606	100	118	82					
850			Vestas	622	Vitåkra,Everöd Brogård	D2c	52/55	020115	1950	1639	1539	535	1823	100	188	84					
850			Vestas	624	Kampa 1,Kampgården Sm	D7h	52/65	020128	1765	1571	1382	383	1524	100	149	81					
850			Vestas	633	Ingrid Ylva Bjälbo,Bjälbo	F8d	52/74	020202	1900	1867	1722	453	1885	100	155	84					
850			Vestas	623	Skog 2,Söne	C8i	52/74	020204	2000	1922	1643	418	1790	100	136	92					
850			Vestas	629	Hill Mill,Rök	E8c	52/65	020218	1850	1589	1410	387	1564	100	107	79					
850			Vestas	630	Bärstad,Borghamn	E8f	52/55	020222	2030	1833	1622	480	1800	100	149	86					
850			Vestas	636	Häckenås III,Borghamn	E8f	52/50	020226	1955	1893	1684	495	1874	100	155	90					
850			Vestas	638	Långben, Långlöt,Långlöt	H4g	52/65	020314	1500	1525	1464	448	1586	100	232	92					
850			Vestas	648	Kärrgården,Bjåresjö	D2b	52/55	020913	1800	1244	1615	485	1863	100	151	65					
850			Vestas	649	Kärrgården K4R,Bjåresjö	D2b	52/55	020913	1800	1752	1545	326	1621	100	9	3					
850			Vestas	671	Skeby 1,Källby	D8g	52/49	021002	1300	1051	938	266	1044	100	93	80					
850			Vestas	650	Hovgården I,Hov	E8f	52/55	021004	1750	1585	1466	269	1482	98	143	83					
850			Vestas	669	Runnestad III,Runnestad	E8c	52/65	021017	1850	1627	1453	394	1602	100	115	84					
850			Vestas	668	Runnestad II,Runnestad	E8c	52/65	021023	1850	1493	1498	382	1649	100	114	84					
850			Vestas	651	Kulle 3 Havdhem,Havdhem	I5i	52/55	021029	1800	1594	1476	400	1626	96	141	87			11		
850			Vestas	652	Kulle 4 Havdhem,Havdhem	I5i	52/55	021029	1740	1485	1484	408	1641	98	136	84			11		
850			Vestas	659	Kulle 11 Näs,Havdhem	I5i	52/55	021029	1820	1612	1524	392	1671	98	135	82			2	11	
850			Vestas	653	Kulle 5 Havdhem,Havdhem	I5i	52/55	021029	1700	1533	1503	424	1672	98	157	87			11		
850			Vestas	654	Kulle 6 Havdhem,Havdhem	I5i	52/55	021029	1720	1492	1478	407	1637	97	140	85			13	8	
850			Vestas	655	Kulle 7 Havdhem,Havdhem	I5i	52/55	021029	1690	1610	1484	400	1636	98	144	87			11		
850			Vestas	656	Kulle 8 Havdhem,Havdhem	I5i	52/55	021029	1730	1569	1516	403	1656	98	146	87			11		
850			Vestas	657	Kulle 9 Havdhem,Havdhem	I5i	52/55	021029	1730	1648	1548	413	1708	98	144	85			11	11	
850			Vestas	658	Kulle 10 Näs,Näs	I5i	52/55	021029	1760	1596	1587	430	1754	98	153	86			12		4
850			Vestas	666	Wenersnäs,Wenersnes	C8g	52/65	021118	1900	1575	1386	324	1442	100	132	84					
850			Vestas	667	Håberg 2,Gråstorp	C8d	52/74	021216	1774	1683	1394	367	1534	100	106	81					
850			Vestas	685	Lanna 2,Saleyby	C8f	52/49	021220	1500	1461	1316	343	1439	100	110	86					
850			Vestas	670	Götarsvik, Caroline,Götarsv	F10f	52/74	021220	1710	1285	1165	279	1242	100	96	80					
850			Vestas	678	Vestas Rodovälen,Vernhån	-	52/55	030101	1800	2166	2145	311	2070	100	89	62					
850			Vestas	702	Åkesdal 1,Gårds Köpinge	D3c	52/55	030116	1500	1344	1176	308	1284	100	148	77					
850			Vestas	704	Åkesdal 3,Gårds Köpinge	D3c	52/55	030116	1500	1357	1219	430	1454	100	181	84					
850			Vestas	705	Åkesdal 4,Gårds Köpinge	D3c	52/55	030116	1500	1318	1173	430	1408	100	180	84					
850			Vestas	706	Åkesdal 5,Gårds Köpinge	D3c	52/55	030116	1500	1379	1213	444	1455	100	185	81					
850			Vestas	703	Åkesdal 2,Gårds Köpinge	D3c	52/55	030116	1500	1318	943	440	1248	100	163	77					
850			Vestas	692	Vallruns, Lucia,Vallrun	E20e	52/55	030221	2000	1595	1475	206	1390	86	60	36	215		4		
850			Vestas	691	Lunnarp, Tommelilla,Lunna	D2c	52/65	030318	2300	2105	1908	600	2241	100	223	93					
850			Vestas	716	Kärrgården 6,Bjåresjö	D2b	52/55	030408	1800	1786	1663	489	1887	100	155	72					
850			Vestas	700	Broby Vind,Broby	D8g	52/54	030409	1400	1420	1220	339	1358	100	103	85					
850			Vestas	717	Kärrgården, Lidan,Bjåresjö	D2b	52/55	030410	1850	1843	1784	455	1957	100	190	85					
850			Vestas	707	Uvereds Vindkraftför. V1,Uv	C8f	52/50	030615	1250	1404	1231	265	1291								

Ny *	Effekt (kW)		Fabrikat	Nr	Anläggning Benämning, Ort	Placering Karta	D/H (m)	I drift	Ber MWh	2005 MWh	2006 MWh	2007 MWh	12mån MWh	12mån %	Månad MWh	Tid %	Hindertid (tim)				
	Hög	Låg															MS	YNS	OYS	PU	OPS
850	Vestas	733	Stavlösa Vind II,Stavlösa	E8f	52/65	031205	1750	1749	1609	451	1759	99	168	86							
850	Vestas	732	Stavlösa Vind I,Stavlösa	E8f	52/65	031205	1750	1667	1411	425	1715	98	161	84							
850	Vestas	739	Mofalla Laggarebolet,Lagga	E8d	52/65	031210	1387	1303	338	1408	100	131	71								
850	Vestas	748	Björnskalen,Kajsa,Ljungda	C18f	52/65	031211	1900	1282	1411	263	1379	100	76	45							
850	Vestas	743	Heås, Sibråcka,Sibråcka	B7g	52/60	040121	1900	2330	2073	389	2123	100	207	38							
850	Vestas	751	Stenkil,Stenskilsvarv, Varv	F8g	52/65	040128	1700	1429	1313	365	1506	100	117	81							
850	Vestas	767	Andersfält, 2 MITT,Tönners	C4e	52/65	040131	1750	1629	1461	502	1759	100	199	83							
850	Vestas	768	Andersfält, 3 NORR,Törnne	C4e	52/65	040131	1750	1593	1480	519	1795	100	199	83							
850	Vestas	766	Andersfält, 1SYD,Tönnersa	C4e	52/65	040131	1700	1451	1332	451	1605	100	178	81							
850	Vestas	764	Ölanda,Istrum	D8h	52/74	040225	1400	1274	1148	292	1259	99	108	78							
850	Vestas	760	Tyskagården,Näs	D7h	52/74	040318	1800	1563	1504	368	1619	100	156	78							
850	Vestas	762	Kvismaren 1,Odensbacken	F10c	52/74	040401	1430	1362	1234	289	1291	100	92	81							
850	Vestas	769	Långeryd I,Långeryd	F8d	52/65	040506	1750	1766	1651	429	1786	100	152	86							
850	Vestas	770	Långeryd II,Långeryd	F-92d	52/65	040506	1750	1762	1634	394	1743	100	149	86							
850	Vestas	773	Brunstorp Källby,Broby-Br	D8g	52/74	040713	1500	1507	1325	335	1451	100	107	77							
850	Vestas	784	St Wahlby,Väderstad	F8d	52/74	041206	1850	1785	1665	443	1827	100	147	84							
850	Vestas	794	Blås ut Vind AB,Lundsbrunn	D8g	52/74	041213	1500	1525	1331	343	1449	100	121	75							
850	Vestas	785	Tägneby Vind I,Tägneby	E8b	52/65	041215	2000	2117	1650	345	1691	93	170	88							
850	Vestas	843	Vannborga Nedra,Borgholm	H5a	52/44	041231	1700	626	2008	572	2277	100	200	85							
850	Vestas	842	Vannborga Övra,Borgholm	H5a	52/44	041231	1700	548	1805	498	2037	100	174	74							
850	Vestas	788	Isberget III,Skonberga	F8e	52/74	050103	1600	1462	1415	248	1415	99	44	23							
850	Vestas	787	Isberget II,Skonberga	F8e	52/74	050103	1600	1407	1393	370	1516	99	127	81							
850	Vestas	786	Isberget I,Skonberga	F8e	52/74	050103	1600	1415	1454	383	1578	99	130	81							
850	Vestas	796	Ova Vind,Lundsbrunn	D8g	52/74	050116	1500	1311	1367	351	1510	100	114	81							
850	Vestas	795	Kilabacken Vind AB,Lundsbr	D8g	52/74	050118	1550	1468	1544	364	1678	100	128	78							
850	Vestas	797	Ryda Vind AB,Ryda	C8b	52/74	050127	1600	1402	1543	393	1674	100	140	84							
850	Vestas	799	Storön,Storön	M25c	52/65	050201	1700	1645	1585	127	1316	98	100	60							
850	Vestas	800	Hunflen, Ferdinand 20615,	E13a	52/65	050403	1800	1446	2064	399	2119	100	108	74							
850	Vestas	801	Hunflen, Vilhelm 20616,Äpp	E13a	52/65	050504	1800	1299	1655	360	1777	94	100	76							
850	Vestas	802	Viglunda,Skara	D8d	52/72	050517	1600	855	1380	373	1544	100	130	83							
850	Vestas	848	Örum Ystad,Örum	D2c	52/65	050520	2400	0	482	206	689	98	60	36	21	95					
850	Vestas	820	Lönhult,Lönhults gård	C3d	52/74	051017	1875	422	1951	641	2295	100	250	89							
850	Vestas	804	Östest-kröket,Tännäs	C17f	52/55	051124	1900	602	2676	530	2625	100	212	82							
850	Vestas	840	Uljeberg,Uljebergs Säteri	F8e	52/74	051221	1400	1306	351	1478	100	109	81								
850	Vestas	844	Ekekullen,Dintestorp	D7h	52/74	051228	1650	1462	380	1662	100	131	77								
850	Vestas	853	Lyckevind Istrum,Istrum	D8e	52/74	061130	1400	200	308	509	99	122	78								
850	Vestas	855	Brönnestad 3,Brönnestad B	C1i	52/52	070206	2050														
850	200	Vestas	693	Nils, Almåsa,Almåsaaberget	E19g	52/55	021008	2162	1701	1761	294	1690	100	107	68						
850	200	Vestas	718	Tomten flo,Gråstorp	C8d	52/74	030630	1786	1664	1441	378	1593	99	109	79						
850	200	Vestas	740	Östergården, Skara,Skånin	D8d	52/74	031215	1650	1497	1363	364	1516	100	121	75						
850	200	Vestas	789	Kroka 1,Söderåkra	G4b	52/74	041128	1890	1166	1124	219	1081	100	190	83						
900	Neg Micon	851	OBV2, Hjällö,Hjo	E8a	52/60	050726	1700	203	1401	402	1607	100	182	87							
900	200	NEG Micon	482	Äppelbovind ek.för,Hunnfle	E13a	52/49	001217	1600	2201	1955	276	1950	99	41	26						
900	200	NEG Micon	618	Greby,Greby Samfällighet	G4i	52/55	001229	1652	1447	1343	254	1365	100	74	40						
900	200	NEG Micon	484	Klimpfjäll 2,Klimpfjäll	F23d	52/49	010116	1118	766	152	652	82	82	50							
900	200	NEG Micon	483	Klimpfjäll 1,Klimpfjäll	F23d	52/49	010116	1288	749	0	443	62	0	0						634	
900	200	NEG Micon	485	Klimpfjäll 3,Klimpfjäll	F23d	52/49	010116	1110	759	212	731	83	93	54	19						
900	200	NEG Micon	493	Dörestorp 2,Laholm	C4b	52/55	010614	1650	897	1329	492	1636	100	185	85						
900	200	NEG Micon	499	Viscaria 6,Viscaria	J29h	52/49	010901	1709	1441	1330	187	1242	100	73	47						
900	200	NEG Micon	495	Viscaria 2,Viscaria	J29h	52/49	010901	1784	1386	1312	193	1157	100	80	61						
900	200	NEG Micon	496	Viscaria 3,Viscaria	J29h	52/49	010901	1896	1441	1346	210	1260	100	87	63						
900	200	NEG Micon	497	Viscaria 4,Viscaria	J29h	52/49	010901	1837	1469	1308	191	1222	100	75	61						
900	200	NEG Micon	498	Viscaria 5,Viscaria	J29h	52/49	010901	1655	1295	1060	171	963	100	73	54						
900	200	NEG Micon	494	Viscaria 1,Viscaria	J29h	52/49	010918	1846	1364	1195	190	1090	100	77	53						
900	200	NEG Micon	694	Össjö boställe,Össjö	C3h	52/72	020101	1628	1566	532	1879	100	207	89							
900	200	NEG Micon	737	Badane 3,Kättilstorp	D7h	52/72	030910	1426	1280	352	1421	100	126	83							
900	200	NEG Micon	736	Badane 2,Kättilstorp	D7h	52/72	030911	1434	1275	352	1414	100	122	84							
900	200	NEG Micon	759	Kuling V,Falkenberg	B5f	52/60	040107	1930	1500	1425	408	1642	100	152	87						
900	200	NEG Micon	756	Kuling II,Falkenberg	B5f	52/60	040107	1930	1452	1401	426	1645	100	171	88						
900	200	NEG Micon	755	Kuling I,Falkenberg	B5f	52/60	040107	1930	1458	1417	410	1646	100	163	82						
900	200	NEG Micon	758	Kuling IV,Falkenberg	B5f	52/60	040107	1930	1514	1493	405	1704	100	151	88						
900	200	NEG Micon	757	Kuling III,Falkenberg	B5f	52/60	040107	1930	1500	1427	419	1650	100	166	88						
900	200	NEG Micon	742	Ångalid II,Svalöv	C2h	52/70	040108	1900	1989	1863	623	2192	100	237	88						
900	200	NEG Micon	735	Stenninge 1,Stenninge	H5d	52/49	040111	1900	2109	1862	598	2137	100	197	87						
1000	Nordic	994	Nordic 1000,Näs	I5f	53/58	950601	2500	113													
1000	Nordic	438	Sigwards 2,Näs	I5f	54/60	000818	2400	1561	1771	602	2018	82	224	72						1	
1000	Nordic	616	Selma,Näsudden	I5f	54/60	010708	2400	1748	1711	479	1885	100	212	71							
1000	Nordic	681	Gerda Dragabol,Halmstad	C4h	59/70	030103	2000	1192	996	359	1184	91	130	62							
1000	WinWind	850	Alva af Hulsta,Askersund	F9a	64/72	070125	2200														
1425	GE Wind En	609	Utgrunden T5,Offshore	G3h	70,5/65	001221		4851	3553	346	3205	92	7	2							
1425	GE Wind En	608	Utgrunden T4,Offshore	G3h	70,5/65	001221		4958	3976	1001	4178	98	301	57							
1425	GE Wind En	611	Utgrunden T7,Offshore	G3h	70,5/65	001221		4796	3201	1287	3779	99	543	94							
1425	GE Wind En	606	Utgrunden T2,Offshore	G3h	70,5/65	001221		4619	3241	1034	3519	89	455	84							
1425	GE Wind En	607	Utgrunden T3,Offshore	G3h	70,5/65	001221		4537	3751	1142	4161	98	384	72							
1425	GE Wind En	605	Utgrunden T1,Offshore	G3h	70,5/65	001221		4820	4061	1330	4592	99	548	95							
1425	GE Wind En	610	Utgrunden T6,Offshore	G3h																	

Ny *	Effekt (kW)		Fabrikat	Nr	Anläggning Benämning, Ort	Placering Karta	D/H	I drift	Ber MWh	2005 MWh	2006 MWh	2007 MWh	12mån MWh	12mån %	Månad MWh	Tid %	Hindertid (tim)				TF
	Hög	Låg															MS	YNS	OYS	PU	
1500			Vestas	777	Offerdal Råshön 1, Änge	E19g	82/78	041207	4031	3595	2698	769	2939	100	360	81					
1500			Vestas	779	Offerdal Råshön 3, Änge	E19g	82/78	041208	3613	4017	4219	792	4142	100	336	77					
1500			Vestas	780	Offerdal Råshön 4, Änge	E19g	82/78	041208	4023	3895	4186	740	4114	100	323	75					
1500			Vestas	812	Aapua 4, Aapura	M27i	82/78	050928	4344	1563	4542	454	4195	97							
1500			Vestas	813	Aapua 5, Aapura	M27i	82/78	050928	4397	1625	4671	454	4138	97							
1500			Vestas	811	Aapua 3, Aapura	M27i	82/78	050928	4140	1567	4179	394	3693	98							
1500			Vestas	814	Aapua 6, Aapura	M27i	82/78	050928	4500	1767	4610	472	4116	93							
1500			Vestas	815	Aapua 7, Aapura	M27i	82/78	050928	4613	1634	4831	234	4074	97							
1500			Vestas	810	Aapua 2, Aapura	M27i	82/78	050929	4232	1667	4152	416	3650	91							
1500			Vestas	809	Aapua 1, Aapura	M27i	82/78	051003	4465	1510	4689	471	4339	96							
1500	300		Vestas	386	Slitevind XXIV, Smöjen	J7c	66/67	990824	4119	2507	2466	732	3168	95	279	75	66				
1500	300		Vestas	387	Slitevind XXV, Smöjen	J7c	66/67	990824	3970	3096	3075	705	3214	97	232	58	35			32	
1500	300		Vestas	389	Slitevind XXVII, Smöjen	J7c	66/67	990826	4298	3172	3611	850	3806	97	341	81	30				
1500	300		Vestas	388	Slitevind XXVI, Smöjen	J7c	66/67	990828	4266	3395	3169	782	3349	95	313	79	38				
1500	300		Vestas	422	Swireg, Skåls 12, Näs	I5f	66/67	000121	4550	3792	3692	1031	4186	98	325	82	15			15	
1500	300		Vestas	476	Storugns 9, Lärbro	J7e	66/78	010310	3497	3066	2957	570	3019	94	241	78				13	
1500	300		Vestas	475	Storugns 8, Lärbro	J7e	66/78	010313	3430	3197	2924	796	3204	97	279	86					
1500	300		Vestas	474	Storugns 7, Lärbro	J7e	66/78	010317	3377	2556	2785	787	3080	97	272	87				6	
1500	300		Vestas	617	Sigvards 3, Näs	I5f	66/80	011108	4500	4062	4115	1154	4600	98	412	88					12
1500	400		NEG Micon	699	Digerberget	D17c	72/62	020101	3800	2926	2557	609	2719	100	174	69					
1500	400		NEG Micon	830	Mungseröd 1, Mungseröd	A9f	72/67	060131	2800		2387	651	2895	100	304	84					
1500	400		NEG Micon	834	Mungseröd 5, Mungseröd	A9f	72/67	060131	2800		2471	685	2957	100	330	89					
1500	400		NEG Micon	831	Mungseröd 2, Mungseröd	A9f	72/67	060131	2800		2239	548	2644	100	250	79					
1500	400		NEG Micon	832	Mungseröd 3, Mungseröd	A9f	72/67	060131	2800		2218	644	2710	100	313	85					
1500	400		NEG Micon	835	Mungseröd 6, Mungseröd	A9f	72/67	060131	2800		2423	682	2883	100	324	86					
1500	400		NEG Micon	833	Mungseröd 4, Mungseröd	A9f	72/67	060131	2800		2027	516	2426	100	256	83					
1750			Vestas	637	Gråsjön, Kallsedet	D20d	66/60	001108	3000	262	1193		847								
2000			Vestas	738	Skåls Näs, Slitevind XXIX, S	I5f	80/78	031214	6000	5363	5413	1323	5921	97	529	88	19				
2000			Vestas	793	Västraby 4 NO, Västraby	D2g	80/78	040806	4800	4437	3959	1395	4731	100	550	88					
2000			Vestas	790	Västraby 1 SV, Löberöd	D2g	80/78	040806	4800	4757	4451	1452	5240	100	562	87					
2000			Vestas	791	Västraby 2 NV, Västraby	D2g	80/78	040806	4800	4445	4169	630	4174	100	16	4					
2000			Vestas	792	Västraby 3 SO, Västraby	D2g	80/78	040806	4800	4493	4256	1405	4975	100	566	88					
2000			Enercon	774	Orup 1, Rolsberga	D2g	70/65	041201	3500	2994	3087	1170	3819	100	428	96					
2000			Enercon	821	Långå 1, Långå	D17e	70/85	051007	5400	292	3702	792	3801	100	287	92					
2000			Enercon	822	Långå 2, Långå	D17e	70/85	051017	5400	756	4052	536	3922	100	184	62					
2000			Enercon	823	Långå 3, Långå	D17e	70/85	051024	5400	343	3926	762	3895	100	293	91					
2000			Enercon	824	Långå 4, Långå	D17e	70/85	051031	5400	661	4105	832	4181	100	305	90					
2000			Enercon	825	Långå 5, Långå	D17e	70/85	051108	5400	655	3436	315	3085	100	223	71					
2000			Enercon	845	Odarslöv 1, Eslöv	C2f	70/64	060720	4900		1819	1351	3170	100	545	97					
2000			Enercon	846	Odarslöv 2, Eslöv	C2i	70/64	060720	4900		1833	1200	3033	100	456	91					
2000			Enercon	847	Odarslöv 3, Eslöv	C2i	70/64	060720	4900		1658	1219	2877	100	489	94					
* 2000			Enercon	856	Värlinge 1, Stehag	C2i	70/78	070119	5500			326	326	100	326	56					
2000	500		NEG Micon	686	Yttre Stengrund 1, Offshore	G3d	72/60	010930	6000	5446	2792	678	2528	69	643	94					
2000	500		NEG Micon	688	Yttre Stengrund 3, Offshore	G3d	72/60	010930	6000	5225	4495	1234	4799	97	639	94					
2000	500		NEG Micon	689	Yttre Stengrund 4, Offshore	G3d	72/60	010930	6000	5253	4453	856	4388	94	639	96					
2000	500		NEG Micon	690	Yttre Stengrund 5, Offshore	G3d	72/60	010930	6000	4485	3132	0	2268	63	0	0				672	
2000	500		NEG Micon	687	Yttre Stengrund 2, Offshore	G3d	72/60	010930	6000	5128	3778	356	3507	85	356	53				17	
2000	1000		Vestas	477	Boel, Malmö	C2e	80/80	010221	6300	4416	3740	329	3437	87	329	50				312	
2000	1000		Vestas	683	Lundåkra, LU1, Landskrona	C2g	80/78	030120	5500	5160	4766	1387	5422	100	478	77					
2000	1000		Vestas	684	Lundåkra, LU2, Landskrona	C2g	80/78	030120	5500	5509	5106	1471	5805	100	477	76					
3000			Vestas	763	Olsvenne 2, Näs	I5f	90/80	021201	8000	5868	7344	1861	7993	86	691	88					4
3000	1000		Kvaerner	993	Näsudden II, Näs	I5f	80/78	930601	7300	5187	4529		3749	90							

Karta över verkens placering

