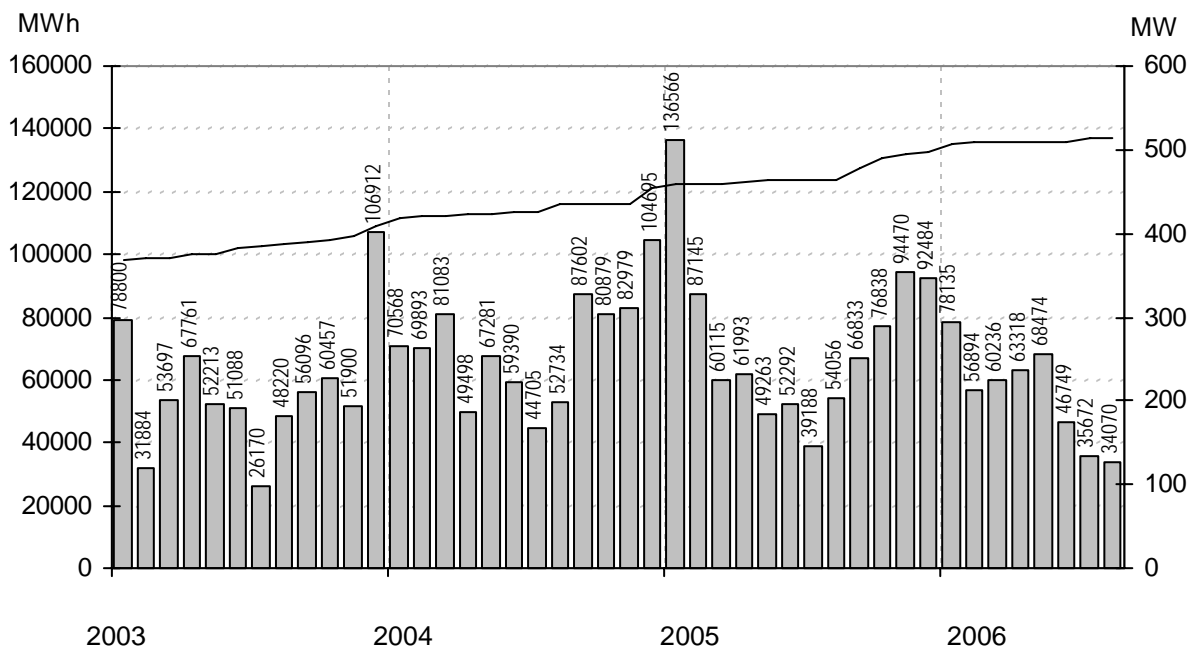


Vindkraftverk

augusti 2006

Internetadress: <http://www.vindenergi.org/driftuppfolj.htm>

Vindproducerad el



Staplarna visar producerad energi per månad i MWh, linjen visar installerad effekt i MW

Sammanfattning

Installerad effekt	(MW)	515
Antal verk	(st)	780
Rapporterade denna månad	(st)	649
Elproduktion		
2004	(MWh)	851307
2005	(MWh)	871242
2006	(MWh)	443547
Rapporterat denna månad	(MWh)	34070

Vindens energiinnehåll	
Månaden jämfört med samma månad tidigare år	82 %
Året hittills jämfört med samma period under tidigare år	79 %
Senaste 12 månaderna jämfört med samma period under tidigare år	84 %

Förklaringar till tabellen på följande sidor

Ber	Av ägaren lämnad uppgift på beräknad elproduktion		
Årtal	Sammanlagd elproduktion under respektive år		
12mån	Elproduktion och tillgänglighet senaste 12 månaderna		
Månad	Elproduktion under månaden		
Tid	Andel av månaden som generatoren varit inkopplad på nät		
*	Nytt verk		
MS	Mindre störning	PU	Planerat underhåll
YNS	Yttre nätstörning	ÖPS	Övrigt planerat stopp
ÖYS	Övrig yttre störning	TF	Tekniskt fel

Ett ELFORSK - Statens Energimyndighetsprojekt

Sammanställningen gjord 2006-09-13

Ansvarig:

Nils-Eric Carlstedt, telefon: 08 - 739 54 67

E-post: nilseric.carlstedt@vattenfall.com

Adress: Vattenfall Power Consultant AB, Vindstatistik

Box 527

162 16 Stockholm

Telefon: 08 - 739 60 00 vx

Fax: 08 - 739 62 98

Ny *	Effekt (kW)		Nr	Anläggning Benämning, Ort	Placering Karta	D/H (m)	I drift	Ber MWh	2004 MWh	2005 MWh	2006 MWh	12mån MWh	12mån %	Månad MWh	Tid %	Hindertid (tim)					
	Hög	Låg														MS	YNS	OYS	PU	OPS	TF
55		New Wind	14	Norrvange,Lärbro	J7b	17/23	871210														
55	11	Vestas	1	Tågarp,Falkenberg	C5d	15/23	830810	96	57	57		20									
55	11	Vestas	2	Hebbe,Näs	I5f	15/23	840316	110													
95	20	Tellus	37	Södra Bäckebo,Södra Bäck	G5c	19/41	920225	110	63	62	30	49	100	3	33						
99		Vestas	4	Erikstorp,Skaraborg	D8h	20/25	890216	165	96	91	46	78	99	2							
99		Wincon	19	Snösbäck,Falköping	D8b	20/24	901001	180													
99		WindWorld	58	Oaxen,Mörkö	I9g	21/24	901105	150	73	98	39	85	100	3	43						
99		Vestas	21	Ernas Mölla,Veinge	C4e	20/24	910101	50		0		0									
100		Vestas	501	Seglaberga I,Laholm	C4e	20/24	880927	205	163	139	58	100	100	6							
100		Vestas	48	Henån,Henån	B8a	20/24	920625	130													
150		WindWorld	15	Snaigsto,Näs	I5i	28/31	900202	455	263	266	134	232	100	13	67						
150		WindWorld	16	Tjautet,Näs	I5i	28/31	900203	455	312	265	61	159	100								
150		WindWorld	23	Ryftes,Fole	J6g	28/40	900605	257	229	229	113	203	100								
150		WindWorld	17	Sladdkvenni,Näs	I5i	28/31	900608	438	359	298	158	272	100	12	56						
150		WindWorld	20	Elvina,Linköping	F8f	28/30	901013	314		173	54	123	100	6	38						
150		WindWorld	530	Österudd Christin,Näs	I5f	27/31	911108	515	416	406	184	344	100								
150		WindWorld	529	Österudd Gunnel,Näs	I5f	27/31	911108	515	447	405	1	157	100								
150		WindWorld	38	Hede Gärd,Mellerud	C9a	28/40	911207	385	281	279		103	100								
150		WindWorld	44	Gudingén,Näs	I5i	27/31	920111	457	378	297	155	280	100	7	21						
150		WindWorld	532	Signalen 1,Näs	I5i	27/31	920112	455	396	329	149	243	100								
150		WindWorld	531	Österudd Maja,Näs	I5f	27/31	920125	515	407	408	166	323	100								
150		WindWorld	533	Signalen 2,Näs	I5i	27/31	920212	455	393	257		48	100								
150		WindWorld	42	Gusten,Näs	I5i	27/30	920218	447	421	346	162	292	99	14	48						
150		WindWorld	40	Kyrkebo,Lundsbrunn	D8g	27/40	920319	357	239	226		98									
150		WindWorld	41	Maria,Botillelund	C2i	27/41	920401	400													
150		WindWorld	537	Gans,Näs	I5i	27/31	920605	465	352	324		127									
150		WindWorld	536	Gans,Näs	I5i	27/31	920605	465	377	283		92									
150		WindWorld	47	Skottorp,Skottorp	C4b	27/41	920702	300	254	213	84	139	90								
150		WindWorld	60	Linviken,Näs	I5i	27/31	920820	450	428	366		146									
150		WindWorld	61	Linviken Alma,Näs	I5i	27/31	920826	450	385	339		129									
150		WindWorld	62	Linviken Eskelund,Näs	I5i	27/31	920826	438	392	325		124									
150		WindWorld	55	Stafva,Barlingbo	J6g	27/40	920903	317	231	212	113	198	99	10					1		
150		WindWorld	539	Närvind Liven,När	J5h	27/31	921028	438	392	374	161	311	95	21	57						13
150		WindWorld	538	Närvind Johan,När	J5h	27/31	921028	438	384	367	170	316	99	21	58						24
150		WindWorld	67	Tagneby,Hästhölmén	E8b	27/31	930122	400	350	341	105	238	100								
150		WindWorld	75	Råborg,Gislöv	C1i	27/32	930422	428	315												
150		WindWorld	89	Skorteby, Lillebror,Skorteby	F8e	27/40	930515	238													
150		WindWorld	73	Arendala,Lund	C2f	27/40	930522	416	409	386	177	309	100	15	58						
150		WindWorld	87	Siglajvs 3,Näs	I5i	27/31	930602	475	395	332	160	282	99	16	52						
150		WindWorld	85	Widegrens Gärd,Näs	I5f	27/31	930602	485	372	360	161	302	100								
150		WindWorld	86	Siglajvs 2,Näs	I5f	27/31	930602	475	330	51											
150		WindWorld	540	Närvind Långman,När	J5h	27/31	930712	438	368	341	158	294	99	19	56						25
150		WindWorld	76	Velanda gård,Trollhättan	C8a	27/41	930819	200	102	91		36									
150		WindWorld	92	Mellby,Mellby	C4e	27/41	931010	360													
150		WindWorld	547	JMR Vindfarm Amanda,Näs	I5f	27/31	931105	475	351	352	127	251	100								
150		WindWorld	548	JMR Vindfarm Linnéa,Näs	I5f	27/31	931105	475	410	347		125	100								
150		WindWorld	549	JMR Vindfarm Cindy,Näs	I5f	27/31	931105	475	396	334	158	281	100	15	53						
150		WindWorld	84	Österudd Maria,Näs	I5f	27/31	931110	515	464	450		178	100								
150		WindWorld	95	Vindlekan 1,Mellerud	C9a	27/40	931117	300													
150		WindWorld	98	Grälle,Kärrgård	C4e	27/41	940126	370		305		122									
150		WindWorld	99	Tjauls,Lummelunda	J7a	27/41	940301	320	322	152											
150		WindWorld	107	Stureholms gård,Ödåkra	C3d	27/41	940801	380	334	321	129	245	100	10	43						
150		WindWorld	176	JMR Vindfarm Ellenor,Näs	I5i	27/31	950101	475	238	179	108	191	100	10	55						
150		WindWorld	132	Hälle Ranch,Stenungsund	-	27/40	950404	250													
150		WindWorld	207	Vallberga Gärd I,Vallberga	-	27/31	950615	340	68	235		78									
150		WindWorld	143	Rödjans Gärd,Bolstad	C9a	27/41	950825	260	177	148	80	138	100	8	36						
150		WindWorld	144	Nygården 4:1,Nygården	-	27/41	950927	260	217	214	97	179	100	9	37						
150		WindWorld	145	Bonnarp 1:1,Bonnarp	C4e	27/40	951018	358	212	249	110	190	100	8	40						
150		WindWorld	220	Haugraini,Näs	I5i	27/31	961011	450	319	144											
150		Bonus	400	Brattefors,Brattefors gård	-	15/30	990901	200	175	175		61									
180		Danwin	509	Ålsvik G14,Hablingbo	I5i	23/30	881208	450	372	333	148	283	99	11	43						2
180		Danwin	508	Ålsvik G13,Hablingbo	I5i	23/30	881208	450	392	339	160	299	99	13	47						26
200		Danwin	11	Örby,Örby	C3a	23/30	880831	325	211												
200	30	Vestas	510	Kläffsön HM1,Hemsö	I18b	25/29	891201	420	288												
200	30	Vestas	511	Kläffsön HM2,Hemsö	I18b	25/29	891201	420	207												
220		WindWorld	18	Svante,Nogersund	E3c	25/31	900925	500	339	0	0	0	75								
225	50	Vestas	517	Värpinge Anna,Lund	C2e	27/30	900201	500	382	344	154	257	100	11	47						
225	50	Vestas	518	Värpinge Bella,Lund	C2e	27/30	900201	500	350	317	139	233	100	12	52						
225	50	Vestas	22	Braheskolan,Visingsö	E7g	27/30	901206	500	399	188	78	197	100	6	31						
225	50	Vestas	502	Seglaberga II,Laholm	C4e	27/30	910118		352	297	152	265	100	11							
225	50	Vestas	25	Solvändan,Grönhögen	G3i	27/30	910710	580	491	466	226	378	100	23	63						
225	50	Vestas	24	Ölandstok,Grönhögen	G3i	27/30	910710	580	502	470	234	390	100	24	67						
225	50	Vestas	521	Galtås Nord,Glommen	B5f	27/30	910712	450	275	390		159									
225	50	Vestas	520	Galtås Syd,Glommen	B5f	27/30	910712	450	301	298		68									
225	50	Vestas	27	Tagneby,Hästhölmén	E8b	27/30	910905	440	448	427	182	344	99	13	64						
225	50	Vestas	527	Bäckagård VI,Tväåker	B5f	27/30	911016	500	421	379	166	304	100	11	53						
225	50	Vestas	525	Bäckagård IV,Tväåker	B5f	27/30	911016	500	431	390	169	309	100	11	54						
225	50	Vestas	522	Bäckagård I,Tväåker	B5f	27/30	911016	500	431	390	172	313	100	11	55						
225	50	Vestas	523	Bäckagård II,Tväåker	B5f	27/30	911016	500	412	381	168	308	100	11	53						
225	50	Vestas	524	Bäckagård III,Tväåker	B5f	27/30	911016	500	434	386	161	302	100	9	44						
225	50	Vestas	528	Bäckagård VII,Tväåker	B5f	27/30	911016	500	408	366	162	295	100	10	52						
225	50																				

Ny *	Effekt (kW)		Fabrikat	Nr	Anläggning Benämning, Ort	Placering Karta	D/H (m)	I drift	Ber MWh	2004 MWh	2005 MWh	2006 MWh	12mån MWh	12mån %	Månad MWh	Tid %	Hindertid (tim)					
	Hög	Låg															MS	YNS	OYS	PU	OPS	TF
225	50	Vestas	535	Timars Karin,Smedjeholm	B5c	27/30	920618	550	570	522	228	424	100	16	63							
225	50	Vestas	534	Timars Kikki,Smedjeholm	B5c	27/30	920618	550	544	504	221	405	100	16	59							
225	50	Vestas	51	Björn,Utö	I9i	27/30	920618	490	312	399	157	299	98	12	54						9	
225	50	Vestas	54	Elmer I,Mosås	F10a	27/31	920626	280	71	229	85	165	100									
225	50	Vestas	57	Erik,Kistinge	C4e	27/32	920908	493	394	355	151	265	100	12	52							
225	50	Vestas	56	Albert,Kistinge	C4e	27/32	920908	493	417	376	162	284	100	13	58							
225	50	Vestas	63	Bösarp,Trelleborg	C1i	27/25	921215	472	446	400	203	323	98	17	64							
225	50	Vestas	545	Hjärtholmen Abel,Göteborg	B7a	27/31	930105	550	535	443	228	430	100	16	57							
225	50	Vestas	544	Hjärtholmen Set,Göteborg	B7a	27/31	930105	550	481	515	225	426	100	16	56							
225	50	Vestas	65	August,Visingsö	E7g	27/31	930107	480	411	399	147	297	87	12	55			16				
225	50	Vestas	70	Kristinelund 3,Ventlinge	G3i	27/30	930109	580	550	514	262	432	100	27	69							
225	50	Vestas	69	Kristinelund 2,Ventlinge	G3i	27/31	930109	580	543	517	264	430	100	27	68							
225	50	Vestas	68	Kristinelund 1,Ventlinge	G3i	27/31	930109	580	554	534	273	444	100	28	70							
225	50	Vestas	541	Slitevind I,Näs	I5f	27/30	930120	600	538	484	224	409	99	21	69			2				
225	50	Vestas	546	Hjärtholmen Axel,Göteborg	B7a	27/31	930616	550	528	530	222	428	100	16	57							
225	50	Vestas	83	Berta,Simris	E2a	27/32	930923	480	467	481	251	414	99	20	59						63	
225	50	Vestas	82	Österlövind,Simris	E2a	27/32	930923	480	462	470	246	406	99	20	65			14				
225	50	Vestas	81	Appunamöllan,Appuna	F8d	27/32	931013	353		342	137											
225	50	Vestas	94	Kerstin,Smedjeholm	B5c	27/31	931209	550	583	470	234	438	100	17	63							
225	50	Vestas	96	Viktor,Simris	E2a	27/32	940112	480	434	444	233	382	98	20	60			1	4			
225	50	Vestas	101	Blåsippa,Grönhögen	G3i	27/30	940126	580	513	480	231	386	100	23	66							
225	50	Vestas	100	Gulsippa,Grönhögen	G3i	27/30	940126	580	460	436	208	351	100	21	65							
225	50	Vestas	97	Almetorps Säteri,Lavad	C8e	27/32	940202	320	215	225	90	168	99	6	43			2				
225	50	Vestas	113	Elvira,Kistinge	C4e	27/31	940623	384	402	363	156	272	100	12	54							
225	50	Vestas	106	Kristinelund Nord,Ventlinge	G3i	27/31	940718	600	567	532	268	444	100	27	69							
225	50	Vestas	109	Lilla ELen,Tvååker	B5e	27/31	940820	460	426	365	170	304	100	11	51							
225	50	Vestas	110	El-Trendo,Tvååker	B5e	27/31	940820	460	427	378	172	313	100	11	51							
225	50	Vestas	112	Rosendal,Rosendal	B5f	27/31	940930	500	438	413	174	323	100	13	57							
225	50	Vestas	116	Sibylla af Ångholmen	A7f	29/31	941020	570	516	497	256	484	100	19	59							
225	50	Vestas	111	Hällemöllan 1,Rönnäng	A7f	29/32	941021	600	599	588	257	490	99	18	57							
225	50	Vestas	119	Hägwards,Hall	J7e	29/31	941215	410	417	399	185	331	98	14	63							
225	50	Vestas	121	Hornbore,Hamburgsund	A9c	29/31	941216	500	363	364	155	286	97	10	43							
225	50	Vestas	120	Vivi,Visingsö	E7g	29/31	941228	530	492	340	203	382	100	13	47							
225	50	Vestas	134	Öllevind,Öllöv	C4a	27/31	950601	540	557	525	214	392	100	19	59							
225	50	Vestas	138	Landskronavind,Landskron	C2g	29/31	950815	520	430	385	178	307	100	14	52							
225	50	Vestas	136	Nuntorpskolan,Bråtlanda	B8i	29/31	950824	325	221	255	95	180	100	10	34							
225	50	Vestas	141	Elmer II,Mosås	-	29/31	950912	320	228	228	95	164	100									
225	50	Vestas	142	Stella af Rönnäng,Rönnäng	A7f	29/31	950918	550	538	466	222	427	100	16	56							
225	50	Vestas	148	Önaholms Gärd 5,Tveta	C10b	29/34	951108	417	437	473	215	401	100	21	56							
225	50	Vestas	177	Frideborg,Furåsa Norrgård	E8f	29/31	960119	410	402	373	137											
225	50	Vestas	178	Zepyrus af Hov,Ålmestad	D7d	29/31	960221	332	173	216	82	159	100	4	33							
225	50	Vestas	569	Ingel 1,Östra Ingelstad	D2c	29/31	960320	460	285	403	234	366	100	16	51							
225	50	Vestas	570	Ingel 2,Östra Ingelstad	D2c	29/31	960320	460	272	383	218	345	100	16	50							
225	50	Vestas	197	Önnevind,Önnestad	D3f	29/31	960511	320		163	107	179	100	6	29							
225	50	Vestas	196	Arendals Vind,Arendal	A8e	29/31	960620	415	310	246	121	191	91	9	41							
225	50	Vestas	200	Lunden,Gårdhem	B8c	29/30	960701	330	221	242	97	178	100	7	29							
225	50	Vestas	573	Stora Bjärs 1,Stenkyrka	J7a	29/30	960705	450	365	351	161	293	99	12	56						9	
225	50	Vestas	215	Kälvene,Kälvene	D7h	29/31	960828	330	286	278	124	226	99	7	44							
225	50	Vestas	576	Hovby 2,Hovby	D3c	29/31	960903	400	319	299	137	225	99	10	47							
225	50	Vestas	575	Hovby 1,Hovby	D3c	29/31	960903	400	320	299	125	211	96	8	38						103	
225	50	Vestas	214	Krågevind,Önnestad	D3f	29/31	960919	320														
225	50	Vestas	235	Kristinelund 5,Ventlinge	G3i	27/31	961106	600	633	593	300	496	100	31	70							
225	50	Vestas	234	Gullvivan,Grönhögen	G3i	29/32	961107	570	528	422	232	400	100	18	38							
225	50	Vestas	233	Linnea,Grönhögen	G3i	29/32	961108	570	528	474	242	388	100	23	60							
225	50	Vestas	241	Månsunen,Gislöv	E2a	29/32	970217	525	504	495	258	418	100	22	59							
225	50	Vestas	250	Ingel 3,Östra Ingelstad	D2c	29/32	971017	460	293	424	241	383	100	19	59							
225	50	Vestas	257	Hällemöllan 2,Rönnäng	-	29/32	971111	600	376	627	274	522	99	21	61							
225	50	Vestas	272	Agrivind,Gröttingbo	J5g	29/30	980110	580	469	428	236	406	99	25	64			2	7		5	
225	50	Vestas	372	Luttraverket,Liden Luttra	-	29/31	981217	380	239	146	80	80	99									
225	50	Vestas	368	Ann-EL-i,Hångsdala	D7h	29/30	990104	370	390	384	179	315	100	12	55							
225	50	Vestas	375	Gesvinto, Skåls Vindk,Näs	I5f	29/30	990508	620	589	529	253	459	99	23	66					4		
225	50	Vestas	761	Lunden 2,Gårdhems-Lunde	B8c	29/32	040426	310	182	266	113	204	100	8	38							
230		Enercon	308	Strömmaskolan,Sättila	B6i	30/52	980509	400	215	204	91	162	100	6	54							
250		WindWorld	156	Ång-EL,Veinge	C4e	29/41	951123	365	359	323	145	246	100	10	47							
250		WindWorld	157	Ax-El,Genevad	C4e	29/41	951124	420	154	182	25	133	100									
250		WindWorld	208	Nya Skottorp 1,Skottorp	-	29/41	960514	420														
250		WindWorld	185	Orr-El,Orreberg	C4e	29/40	960515	390	415	382	174	300	100	14	48							
250		WindWorld	187	Värestorps Vind,Värestorp	C4b	29/41	960529	325	351	320	136	235	100	9	39							
250		WindWorld	198	Åkersdal,Glimminge	C3g	29/40	960606		479	448	196	339	100	17	58							
250		WindWorld	203	Bosse 1,Näs	I5i	29/41	960701	550	540	435	216	385	100									
250		WindWorld	205	Agro 1,Lummelunda	J7a	29/42	960718	483	392	373	150	285	99	10	44							
250		WindWorld	206	Agro 2,Lummelunda	J7a	29/42	960719	483	399	373	179	315	99	15	66							
250		WindWorld	212	Bosse 2,Näs	I5i	29/41	960928	550														
250		WindWorld	589	Kalmar Energi, Degerhamn,	-	29/30	961025	563	417	493	212	382	96	21	63							
250		WindWorld	591	Kalmar Energi, Degerhamn,	-	29/30	961025	563	366	493	196	366	95	19	58							
250		WindWorld	590	Kalmar Energi, Degerhamn,	-	29/30	961025	563	417	493	192	362	95	19	60			36			353	
250	50	NEG Micon	53</																			

Ny *	Effekt (kW)		Nr	Anläggning Benämning, Ort	Placering Karta	D/H (m)	I drift	Ber MWh	2004 MWh	2005 MWh	2006 MWh	12mån MWh	12mån %	Månad MWh	Tid %	Hindertid (tim)				
	Hög	Låg														MS	YNS	OYS	PU	OPS
490	WindWorld	133	Lys-Vind,Lysekil	A8f	37/40	950405	950	722	811	275	577	100	16	33						
490	WindWorld	135	Kastlösavind,Kastlösa	G4c	37/42	950711	1100	995	939	406	728	100	36	59						
490	WindWorld	140	Hablingbovind 2,Hablingbo	I5i	37/41	950801	1225	303	996		378	100								
490	WindWorld	139	Hablingbovind 1,Hablingbo	I5i	37/41	950801	1225	1088	884	446	784	95	38	61						
490	WindWorld	170	JMR Vindfarm Victoria,Näs	I5i	37/41	951215	1150	1018	898	438	765	100	41	62						
500	Vestas	543	Slitevind III,Näs	I5f	39/41	930209	1350	1209	1092	524	943	98	44	54		27				
500	Vestas	504	Seglabergera IV,L.Tjärby	C4e	39/40	930701	1000	806	735	276	502	100	23							
500	Vestas	80	Molly Tången,Orust	A7i	39/41	930923	1350	1134	1166	394	852	98	31	40						
500	Vestas	90	Elektro Glitne,Näs	I5f	39/41	931220	1200	1230	1121	510	944	95	47	56		7				
500	Vestas	91	Rehn Kraft I,Näs	I5f	39/41	931221	1200	1123	1023	496	896	98	44	55			22			
500	Vestas	103	Storegården,Ås	C8d	39/41	940428		566	636	263	479	99	15	37		2				
500	Vestas	108	Stavar Bursvind,Näs	I5f	39/41	940826	1200	1368	1221	579	1028	100	47	54						
500	Vestas	114	Barsebäck III,Barsebäck	C2h	39/40	941017	1150	1086	1028	461	780	100	43	55						
500	Vestas	551	Vindudd V,Grötlingbo	J5g	39/41	941115	1050	1071	1026	523	921	98	53	57		17		5		
500	Vestas	550	Vindudd IV,Grötlingbo	J5g	39/41	941115	1050	1055	1016	519	910	98	52	49		17				
500	Vestas	127	Ingeborg,Hogenäset	A8f	39/39	950125	1100	1062	1057	440	868	98	30	46						
500	Vestas	124	Sophie Hogenäset,Sotenäs	A8f	39/41	950131	1100	1006	1084	449	886	98	30	43						
500	Vestas	125	Häckenäs Betty,Vadstena	E8f	39/41	950209	1120	915	895	357	705	100	25	42						
500	Vestas	128	Sönnertorp I,Sönnertorp	C4a	39/41	950213	890	958	968	333	693	100								
500	Vestas	553	Ryftes Maria,Näs	I5f	39/41	950316	1200	1105	992	448	816	99	40	57		7				
500	Vestas	552	Slitevind VII,Näs	I5f	39/41	950316	1200	1052	1001	448	822	99	39	54		15				
500	Vestas	131	Sönnertorp II,V:a Karup	C4a	39/40	950331	890	1004	996	422	788	100	26	53						
500	WindWorld	150	ID480,Näs	I5f	37/41	950927	1200	1051	928	391	740	100								
500	WindWorld	151	ID481,Näs	I5f	37/41	950927	1250	1184	970	427	784	100								
500	WindWorld	561	BEA 1,Näs	I5f	37/41	951001	1200	959	773	345	610	93	28							
500	WindWorld	558	Linds,Näs	I5f	37/41	951001	1200	979	877	434	736	100	42	61						
500	WindWorld	152	Ahlsten Energi AB,Näs	I5f	37/41	951002	1250	1193	1009	472	846	100	41	56						
500	Enercon	147	Ruuthsbo I,Ruuthsbo	D1h	40/42	951020	1500	1325	1225	620	1047	99	59	83						
500	WindWorld	153	LSG (fd Vindkomp. 1),Näs	I5f	37/41	951101	1150	959	815	357	665	100	34	59						
500	WindWorld	554	Greifenstein Wind AB 1,Nä	I5f	37/41	951116	1150	879	777	339	620	100								
500	WindWorld	555	Greifenstein Wind AB 2,Nä	I5f	37/41	951120	1150	927	819	338	638	100								
500	WindWorld	155	ID485,Näs	I5f	37/41	951120	1200	1029	858	373	695	100								
500	WindWorld	562	BEA 2a,Näs	I5f	37/41	951210	1217	1093	786	436	750	100	29	49						
500	WindWorld	563	BEA 2b,Näs	I5f	37/41	951210	1217	1011	939	405	726	100	36	59						
500	WindWorld	564	BEA 2c,Näs	I5f	37/41	951210	1217	1037	839	427	771	100	39	57						
500	WindWorld	167	ID 491,Näs	I5f	37/41	951214	1200	1056	933	422	765	99	39							
500	WindWorld	168	Burgstein Wind,Näs	I5f	37/41	951214	1150	720	857	396	695	100	36	59						
500	Enercon	566	Slitevind X,Smöjen	J7c	40/50	951215	1300	1209	1205	668	1143	100	68	82						
500	WindWorld	162	Lucia af Boholmen,Hammar	D10d	37/41	951219	800	636	657	253	508	100	18	55						
500	Enercon	567	Slitevind XI,Furillen	J7c	40/50	951219	1400	1253	1267	685	1185	100	74	86						
500	Enercon	568	Slitevind XII,Furillen	J7c	40/50	951220	1400	1322	1296	697	1221	100	72	83						
500	WindWorld	559	Annelöv I,Landskrona	C2h	37/41	951220		907	822	406	673	100	28	53						
500	WindWorld	171	Grupp 8,Näs	I5f	37/41	951220	1200	917	831	326	624	95	32	56		27	2			
500	WindWorld	172	Si-Vind,Lysekil	A8f	37/40	951221	950	767	757	324	638	100	25	54						
500	Enercon	565	Slitevind IX,Smöjen	J7c	40/50	951222	1300	1123	1075	608	1029	100	67	83						
500	Vestas	186	Åstorp 1,Åstorp	C3e	39/40	960216	860	840	783	339	577	97	23	44						
500	WindWorld	560	Annelöv II,Landskrona	C2h	37/41	960307		871	770	382	638	100	27	62						
500	Enercon	181	Slitevind XIII,Larsbo Glemm	D1i	40/50	960513	1300	1331	1174	657	1054	100	60	81						
500	Enercon	182	Slitevind XIV,Larsbo Glem	D1i	40/50	960513	1300	1340	1262	671	1065	100	58	79						
500	Enercon	183	Slitevind XVI,Ryngne N	D2a	40/50	960515	1300	1253	1128	581	939	100	49	80						
500	Enercon	184	Slitevind XV,Ryngne S	D2a	40/50	960515	1300	1179	1030	547	888	100	45	79						
500	WindWorld	195	Ärröd,Ärröd	D2h	37/41	960523	710	783	812	97	358	98								
500	WindWorld	238	Månstorps Gärd,Laholm	D4b	37/41	960619	800													
500	WindWorld	572	Kullavind,Nyhamnsläge	B3i	37/41	960620		1083	925	399	718	100	31	54						
500	WindWorld	571	Kullamöllan,Nyhamnsläge	B3i	37/41	960620		896	836	396	713	100	35	58						
500	Vestas	519	Värpinge Clara,Lund	C2e	39/40	960711	1050	840	786	348	583	100	29	46						
500	Enercon	209	Österlervind II,Simris	E2a	40/42	960825	1380	1330	1362	715	1146	96	52	71		55		30	4	
500	WindWorld	218	Trollenäs,Trollenäs	C2i	37/41	960829		765	426	328	549	100	22	53						
500	WindWorld	216	Legevind,Legeved	E3a	37/41	960904	600	605	333	245	271	71	18	45						
500	Enercon	230	Hog 2,Stenungsund	B7g	40/42	961003	1050	957	942	455	830	99	36	78						
500	Enercon	229	Hog 1,Stenungsund	B7g	40/42	961003	1050	884	848	382	699	98	28	72					9	
500	WindWorld	219	Billinge Energi,Näs	I5f	37/41	961004	1400		231	483	714	100	45	63						
500	Enercon	592	Humlekärr 1,Humlekärr	A8f	40/42	961024	1300	1108	1200	571	1061	99	49	85						
500	Enercon	593	Humlekärr 2,Humlekärr	A8f	40/42	961024	1300	1232	1175	468	932	95								
500	Enercon	236	Slitevind XVII,Eriksfält N Ör	D1i	40/50	961211	1300	1470	1384	765	1201	100	65	83						
500	Enercon	237	Slitevind XVIII,Eriksfält S Ör	D1i	40/50	961211	1300	1433	1377	759	1187	100	65	76						
500	Vestas	239	Åstorp 2,Åstorp	C3e	39/40	970204	950	831	735	361	607	99	23	42					1	
500	Vestas	247	Lovisa,Örby	C3a	39/40	970825	950	864	806	373	640	100	28	47						
500	Enercon	267	Ryftes Kristina,Fole	J6g	40/65	971218	1200	976	851	460	760	100	50	84						
500	Enercon	264	Isak,Klinterhamn	-	40/50	971219	1300	1152	1004	473	861	100	39	77						
500	Enercon	269	Kyrkebys 1,Hangvar	J7b	40/65	971220	1200	950	917	454	791	100	43	84						
500	Enercon	263	Windbyggarna 1,Lärbro	J7b	40/65	971220	1100	933	891	468	804	100	43	84						
500	Enercon	270	Kyrkebys 2,Hangvar	J7b	40/65	971220	1200	934	913	459	804	100	42	82						
500	Vestas	291	Täppeshusen 1,Höganäs	C3d	39/40	980402	1050	861	822	335	610	100	22	38						
500	Vestas	292	Täppeshusen 2,Höganäs	C3d	39/40	980402	1050	847	832	338	622	100	30	43						
500	Enercon	314	St. Herrestad I,St. Herresta	D2b	40/65	980712	1420	1503	1428	735	1194	100	67	83						
500	Enercon	317	St. Herrestad II,St. Herresta	D2b	40/65	980712	1420	1403	1320	659	1083	100	59	83						
500	Enercon	358	Rydsgård I,Ville 61:8	D2a	40/65	981118	1400	1339	1205	611	993	100	48	69						
500	Enercon	354	Kadesjö I,Trunnerup 9:4	D2a	40/65	981119	1400	1355	1234	635	1011	100	55	80						
500	Enercon	355	Kadesjö II,Trunnerup 9:4	D2a	40/65	981119	1400	1272	1246											

Ny *	Effekt (kW) Hög	Fabrikat Lag	Nr Anläggning Benämning, Ort	Placering Karta	D/H (m)	I drift	Ber MWh	2004 MWh	2005 MWh	2006 MWh	12mån MWh	12mån %	Månad MWh	Tid %	Hindertid (tim)					
															MS	YNS	OYS	PU	OPS	TF
600	WindWorld	322	Östergård,Vrångarp	-	42/50	980930	1000	1008	858	365	647	100	22	32						
600	WindWorld	344	Kastlösa Väst V6,Kastlösa	G4c	42/40	981001		941	1043	461	801	100	36	50						
600	WindWorld	343	Kastlösa Väst V1,Kastlösa	G4c	42/40	981001	1210	1141	1077	526	867	100	40	50						
600	WindWorld	345	Kastlösa Väst V12,Kastlösa	G4c	42/40	981001	1210	819	847	384	682	100	36	51						
600	WindWorld	349	Kövlinge Vind,Kövlinge	-	42/50	981101	1000	1016	914	385	675	100	27	40						
600	WindWorld	350	Mammarps Vind,Mammarp	-	42/50	981101	1000	1154	1017	179	522	100								
600	WindWorld	361	Sydvind,Menlösa Gärd	-	42/50	981101	930	967	849	350	615	100	20	34						
600	Vestas	370	Elinor Ruuthsbo,Bjåresjö	D2b	44/45	990120	1325	1126	1080	533	863	100	43	48						
600	Vestas	369	Elise Ruuthsbo,Bjåresjö	D2b	44/45	990120	1325	1083	942	489	811	100	40	46						
600	Enercon	419	Fjälkinge 2,Fjälkinge	E3a	44/65	990912	1300	1195	1028	520	854	100	41	74						
600	Enercon	418	Fjälkinge 1,Fjälkinge	E3a	44/65	990913	1300	1143	968	483	801	100	39	73						
600	Enercon	397	Lennart, Bjälbo,Skänninge	-	44/65	991001	1300	1297	1274	550	1025	100	49	78						
600	Enercon	415	Virke 2,Kävlinge	C2i	44/65	991028	1350	1489	1393	627	1101	100								
600	Enercon	414	Virke 1,Kävlinge	C2i	44/65	991028	1350	1452	1316	614	1084	100								
600	Enercon	417	Skarhult 2,Skarhult	C2i	44/65	991101	1350	1372	1165	540	917	100								
600	Enercon	416	Skarhult 1,Skarhult	C2i	44/65	991103	1350	1401	1207	547	926	100								
600	Enercon	420	Tjärby,Laholm	C4e	44/46	991112	1200	1053	955	384	688	100								
600	Enercon	402	Kyrkeby 3,Hangvar	J7b	44/65	991130	1400	1139	1061	519	906	100	48	80						
600	Enercon	403	Kyrkeby 4,Hangvar	J7b	44/65	991130	1400	1114	1067	540	939	100	48	80						
600	Enercon	439	Skörpinge,Ängelholm	C3h	44/67	000213	1450	1369	1221	495	915	100								
600	Enercon	440	Genevad,Laholm	C4e	44/67	000301	1500	1277	1146	527	903	100	43	76						
600	Enercon	437	Freja Olsång,Olsång	G3d	44/46	000706	1250	1217	1103	597	978	100	57	72						
600	Enercon	454	Brönneslöv 1,Brönneslöv	C2i	44/65	001201	1350	1377	1255	617	1007	100	48	73						
600	Enercon	456	Ö. Karaby,Ö. Karaby	C2i	44/65	001201	1300	1658	1552	776	1298	100	62	80						
600	Enercon	455	Brönneslöv 2,Brönneslöv	C2i	44/65	001201	1350	1314	1229	625	1024	100	47	75						
600	Enercon	457	Kornheddinge Mölla,Kornhe	C2f	44/65	001201	1300	1485	1295	635	1027	100	54	77						
600	Enercon	459	Skagsudde,Skagsudde	J19a	44/65	001231	1400	1674	1842	981	1784	100	76	81						
600	Enercon	471	Kristinetorp 3,Kristinetorp	D2g	44/65	010201	1350	1396	1372	640	1097	100	51	70						
600	Enercon	472	Kristinetorp 4,Kristinetorp	D2g	44/65	010201	1350	1432	1352	612	1051	100	53	75						
600	Enercon	470	Kristinetorp 2,Kristinetorp	D2g	44/65	010201	1350	1387	1320	593	1018	100	48	71						
600	Enercon	469	Kristinetorp 1,Kristinetorp	D2g	44/65	010201	1350	1328	1271	631	1050	100	47	75						
600	Enercon	486	Heden,Heden	C3e	44/65	010401	1350	1371	1258	602	1014	100	44	75						
600	Enercon	489	Ryngge III,Ryngge	D2a	44/50	010601	1350	1405	1270	659	1054	100	53	74						
600	Enercon	612	Skarhult 3,Skarhult	C2i	44/65	010901	1350	1378	1201	561	957	100								
600	Enercon	613	Skarhult 4,Skarhult	C2i	44/65	010901	1350	1416	1257	579	1003	100								
600	Enercon	620	Allmag,Orust	B8a	44/65	011101	1250	908	873	360	661	100	25	59						
600	Enercon	631	Balkåkra Vind,Balkåkra	D1h	44/56	020116	1500	1556	1454	714	1198	100	65	80						
600	Enercon	635	Vallsås 2,Vallsås	D2b	44/65	020201	1350	1233	1141	580	926	100	45	74						
600	Enercon	634	Vallsås 1,Vallsås	D2b	44/65	020201	1350	1251	1143	610	960	100	47	73						
600	Enercon	640	Falköping,Skårstorp	D7h	44/65	020301	1250	1201	1122	525	955	100	39	76						
600	Enercon	641	Ramsåsa,Ramsåsa	D2b	44/65	020501	1350	1271	1204	601	974	100	47	73						
600	Enercon	673	Möllebacken 2,Nosaby	E3a	44/65	021105	1250	1085	990	490	803	100	35	64						
600	Enercon	672	Möllebacken 1,Nosaby	E3a	44/65	021105	1250	1101	992	485	794	100	37	68						
600	Enercon	679	Köpingsvik,Köpingsvik	H5a	44/65	021212	1400	1485	1352	720	1251	100	62	76						
600	Enercon	713	Bast. Artur,Norra Härene	C8f	44/65	030412	1150	1165	1169	540	985	100	38	73						
600	Enercon	712	Bast. Rune,Norra Härene	C8f	44/65	030412	1150	1143	1169	526	975	100	37	71						
600	Enercon	753	Bure 2,Bureå	L22d	44/65	031001	1333	888	984	467	868	100	34	65						
600	Enercon	754	Bure 3,Bureå	L22d	44/65	031001	1333	921	1049	518	940	100	35	67						
600	Enercon	752	Bure 1,Bureå	L22d	44/65	031001	1333	891	981	476	869	100	34	64						
600	Enercon	744	Lörby 1, Toke,Lörby	E3b	44/65	031201	1270	1121	943	482	799	100	44	66						
600	Enercon	745	Lörby 2, Krok,Lörby	E3b	44/65	031201	1270	1150	1021	481	801	100	43	64						
600	Enercon	746	Susekulla,Susekulla	G3g	44/65	031207	1100	995	916	496	804	100	45	74						
600	Enercon	747	Nolby,Nolby	A8f	44/65	040101	1250	1214	1172	527	980	100	47	76						
600	Enercon	765	Målajord,Målajord	E5f	44/65	040611	1030	448	729	381	661	100	34	68						
600	Enercon	771	Valterslund 1,Valterslunds	D2c	44/65	040630	1600	843	1605	862	1369	100	70	74						
600	Enercon	772	Valterslund 2,Valterslunds	D2c	44/65	040702	1600	836	1650	880	1394	100	71	74						
600	120 Bonus	243	Olsvenne 1,Näs	I5f	44/50	970303	1500	1409	1232	610	1103	98	61	76						4
600	120 Bonus	262	Viking Vind,Löddeköpinge 2	C2h	44/41	971003	1040	1105	1033	490	828	100	39	70						
600	120 Bonus	252	Skårbo 2,Tanumshede	A9f	44/50	971101	1170	921	956	419	796	99	37	74						
600	120 Bonus	256	Skårbo 6,Tanumshede	A9f	44/50	971113	1170	823	839	367	694	99	32	72						
600	120 Bonus	254	Skårbo 4,Tanumshede	A9f	44/50	971114	1170	873	939	412	781	99	34	73						
600	120 Bonus	255	Skårbo 5,Tanumshede	A9f	44/50	971114	1170	961	972	428	799	97	36	73						
600	120 Bonus	253	Skårbo 3,Tanumshede	A9f	44/50	971114	1170	1004	1058	389	813	94	40	75						3
600	120 Bonus	251	Skårbo 1,Tanumshede	A9f	44/50	971118	1170	965	960	446	828	97	39	73						2
600	120 Bonus	274	Monica af Olseröd,Olseröd	D2i	44/40	971201	1160	1048	894	443	741	100	36	73						
600	120 Bonus	275	Magnhid af Magnelund,Eld	-	44/30	971201	1100	1105	972	445	773	100	36	75						
600	120 Bonus	268	Oskar, Fredriksskans,Gävle	H13e	44/50	971209	1050	518	608	252	509	100								
600	120 Bonus	366	Gabriel,Torsholmen	B7a	44/55	980401	1250	1272	1183	530	1032	100	37	61						
600	120 Bonus	341	Holmsund Vindkraftstn,Hol	K20e	44/50	980617	1100	1134	1217	592	1057	100	39	71						
600	120 Bonus	336	Rebecka Slitevind,Mellböda	H5h	44/45	980801	1200	1076	925	478	786	100	44	67						
600	120 Bonus	333	Eva,Mellböda	H5h	44/45	980801	1200	1046	1011	545	926	100	59	75						
600	120 Bonus	335	Susanna,Mellböda	H5h	44/45	980801	1200	1228	1181	678	1132	100	68	78						
600	120 Bonus	337	Anna Slitevind,Mellböda	H5h	44/45	980801	1200	1204	1145	648	1092	100	65	78						
600	120 Bonus	334	Maria,Mellböda	H5h	44/45	980801	1200	1133	1094	598	1006	100	63	76						
600	120 Bonus	347	Rodovålen 2,Rodovålen	E16e	44/40	981007	1200	1205	1427	707	1256	100	64	79						
600	120 Bonus	339	Biegg-äl'mai,Suorva	I28g	44/40	981013	1000	1420	1485	1028	1522	91	62	77						
600	120 Bonus																			

Ny *	Effekt (kW)		Fabrikat	Nr Anläggning	Placering	D/H	I drift	Ber MWh	2004 MWh	2005 MWh	2006 MWh	12mån MWh	12mån %	Månad MWh	Tid %	Hindertid (tim)					
	Hög	Låg														Benämning, Ort	Karta	(m)	MS	YNS	OYS
660	Vestas	427	Hedeskoga	10:2 Sofie,Berg	D2b	47/55	991021	1600	1630	1515	738	1218	100	59	51						
660	Vestas	394	Eksebo Kraft, Henning,Klint	I6c	47/55	991023	1650	1732	1354	704	1284	98	57	50	9						
660	Vestas	424	Piteå Haraholmen S2,Hara	L24b	47/55	991104	1450	671	861	310	653	99									
660	Vestas	423	Piteå Haraholmen N1,Hara	L24b	47/55	991212	1450	671	778	281	582	98									
660	Vestas	430	Råby 1,Ödeshög	E8b	47/55	991215	1500	1451	1408	595	1120	100	41	40							
660	Vestas	406	Storugns 2,Lärbro	J7b	47/55	991215	1551	1206	1150	566	1011	98	48	48	29						
660	Vestas	421	Brinkagården,Brinkagården	C3b	47/55	991215	1450	1623	1542	771	1292	100	58	55							
660	Vestas	405	Storugns 1,Lärbro	J7b	47/55	991217	1534	1152	1109	540	972	99	48	51	2						
660	Vestas	407	Storugns 3,Lärbro	J7b	47/55	991218	1530	1196	1126	583	1031	98	52	49	28						
660	Vestas	408	Storugns 4,Lärbro	J7b	47/55	991218	1528	1222	1186	584	1042	99	52	51	2						
660	Vestas	409	Storugns 5,Lärbro	J7e	47/55	991219	1534	1258	1222	607	1082	98	52	50	30						6
660	Vestas	410	Storugns 6,Lärbro	J7b	47/55	991220	1576	1133	1088	531	955	98	45	48	28						6
660	Vestas	425	Nordmaling Järnasklubb,Jär	J19i	47/55	991221	1410	607	843		334	100									
660	Vestas	436	Månsagården,Uvered	-	47/50	000105	1100	1063	1030	429	800	100	24	33							
660	Vestas	431	Eveboda I,Eveboda	E8c	47/55	000508	1425	1283	1234	526	976	100	38	39							
660	Vestas	432	Eveboda II,Eveboda	E8c	47/55	000508	1425	1325	1248	544	1007	99	39	38							
660	Vestas	433	Eveboda III,Eveboda	E8c	47/55	000508	1425	1316	1278	551	1021	100	39	39							
660	Vestas	434	Skäggs 1,Väske	J6g	47/50	000705	1510	1159	990	525	931	98	45	68							8
660	Vestas	435	Skäggs 3,Väske	J6g	47/50	000705	1510	1118	1119	545	966	99	47	72							7
660	Vestas	444	Gunnön 1,Karlshamn	E3f	47/55	000908	1600	1007	955	458	780	97	45	44							
660	Vestas	445	Gunnön 2,Karlshamn	E3f	47/55	000908	1600	1104	990	468	821	99	45	42							
660	Vestas	446	Gunnön 3,Karlshamn	E3f	47/55	000908	1600	1205	1010	428	762	99	43	44							
660	Vestas	447	Ruth, Ingelstorp,Ingelstorp	C3e	47/55	000914	1350	1350	1267	592	996	100	44	66							
660	Vestas	458	Helan,Hovby	D3c	47/45	001124	1150	990	879	425	694	100	33	57							
660	Vestas	453	Nordanstigsv. 4,Stocka	H16b	47/55	001206	1386	756	787	460	767	100	52	53							
660	Vestas	450	Nordanstigsv.3,Stocka	H16b	47/55	001206	1300	693	683	408	683	100	45	52							
660	Vestas	449	Nordanstigsv.2,Stocka	H16b	47/55	001206	1327	618	670	399	664	100	45	51							
660	Vestas	448	Nordanstigsv.1,Stocka	H16b	47/55	001206	1333	602	705	414	692	100	46	48							
660	Vestas	464	Ö-vik Sjalnön, Ely,Husum	J19e	47/55	001229	1534	1116	1332	37	647	99	37	44							
660	Vestas	466	Ö-vik Fanbyn, Gertrud,Hus	J19e	47/55	001229	1534	1193	1431	677	1310	100	45	45							
660	Vestas	467	Ö-vik Fanbyn, Herta,Husum	J19e	47/55	001229	1601	1383	1538	797	1429	100	59	50							
660	Vestas	462	Ö-vik Fanbyn, Camilla,Husu	J19e	47/55	001229	1523	1179	1394	619	1232	100	50	46							
660	Vestas	461	Ö-vik Fanbyn, Beda,Husum	J19e	47/55	001229	1540	1247	1286	682	1194	99	52	47							
660	Vestas	460	Ö-vik Sjalnön, Ada,Husum	J19e	47/55	001229	1534	1154	1367	25	642	99	25	13							1
660	Vestas	463	Ö-vik Fanbyn, Dagny,Husu	J19e	47/55	001229	1495	1185	1425	627	1228	100	54	50							
660	Vestas	465	Ö-vik Fanbyn, Fredrika,Hus	J19e	47/55	001229	1525	1236	1480	588	1243	100	46	47							
660	Vestas	473	Täppeshusen 3,Höganäs	C3d	47/50	010110	1500	1238	1208	499	910	100	41	41							
660	Vestas	478	Mäsinge 1,Bästad	C4a	47/40	010401	1600	1469	1344	607	1086	100	58	68							
660	200 Vestas	332	Ventosum 10,Falkenberg	-	47/60	980901	1250	1236	1194	525	958	100	35	58							
660	200 Vestas	331	Ventosum 9,Falkenberg	-	47/60	980901	1250	984	920	505	911	100	34	56							
660	200 Vestas	330	Ventosum 8,Falkenberg	-	47/60	980901	1250	1180	1019	491	892	100	31	54							
660	200 Vestas	329	Ventosum 7,Falkenberg	C5a	47/60	980901	1250	1180	1109	473	868	100	30	55							
660	200 Vestas	323	Ventosum 1,Falkenberg	-	47/60	980917	1250	1131	1126	528	959	100	35	56							
660	200 Vestas	325	Ventosum 3,Falkenberg	-	47/60	980917	1250	1252	918	506	848	100	32	54							
660	200 Vestas	324	Ventosum 2,Falkenberg	-	47/60	980917	1250	1235	1193	492	915	100	29	55							
660	200 Vestas	326	Ventosum 4,Falkenberg	-	47/60	980918	1250	1296	1196	521	950	100	33	54							
660	200 Vestas	328	Ventosum 6,Falkenberg	-	47/60	980921	1250	1317	1277	568	1032	100	39	58							
660	200 Vestas	327	Ventosum 5,Falkenberg	-	47/60	980921	1250	1315	1107	528	908	100	34	55							
660	200 Vestas	352	Värö vind Värö II,Värö	B6b	47/55	981112	1400	1250	1153	510	942	100	32	54							
660	200 Vestas	353	Värö vind Värö III,Värö	B6b	47/55	981112	1400	1294	1202	532	985	100	32	56							
660	200 Vestas	351	Värö vind Värö I,Värö	B6b	47/55	981112	1400	1252	1151	480	909	100	34	56							
660	200 Vestas	371	Sam Öckerö vind,Pinan	-	47/50	990110	1700	1786	1759	779	1504	100	58	67							
660	200 Vestas	374	Skåls 1,Näs	I5f	47/45	990506	1700	1665	1434	720	1245	94	53	57							94
660	200 Vestas	376	Slitevind XIX,Näs	I5f	47/45	990507	1850	1777	1713	823	1484	99	72	69							
660	200 Vestas	377	Tjelvar Bursvind,Näs	I5f	47/45	990507	1700	1800	1620	794	1419	100	72	72							
660	200 Vestas	429	Slättäng 2,Slättäng	C2i	47/55	991001	1500	1433	1344	630	1056	100	52	68							
660	200 Vestas	398	Ranåker,Skara	D8d	47/65	991006	1000	991	956	433	804	100	30	58							
660	200 Vestas	426	Halvan,Hovby	D3c	47/45	991230	1150	1006	895	430	702	100	33	57							
660	200 Vestas	441	Levide 1,Näs	I5f	47/45	001007	1600	1611	1353	700	1222	99	66	71							1
660	200 Vestas	443	Levide 3,Näs	I5f	47/45	001007	1600	1575	1309	654	1132	97	63	54							1
660	200 Vestas	442	Levide 2,Näs	I5f	47/45	001008	1600	1544	1369	677	1194	99	67	69							1
660	200 Vestas	628	Eksbo,Hönsinge	C1i	47/40	010406	1590	1577	1417	689	1140	100	52	62							
660	200 Vestas	627	Brönnestad 2,Brönnestad,	C1i	47/40	010406	1585	1567	1400	691	1131	100	49	58							
660	200 Vestas	626	Brönnestad 1,Brönnestad,	C1i	47/40	010406	1585	1657	1346	704	1147	100	51	60							
660	200 Neg Micon	491	Västanby II,Lund	C2h	48/55	010601	1680	1735	1722	696	1208	100	60	75							
660	200 Neg Micon	490	Västanby I,Lund	C2h	48/55	010601	1680	1672	1517	907	1418	100	60	74							
660	200 Neg Micon	695	Bjåresjö 1,Bjåresjö	D2b	48/55	020101	1600	1611	1506	756	1243	100	64	74							
660	200 Neg Micon	696	Bjåresjö 2,Bjåresjö	D2b	48/55	020101	1600	1601	1489	679	1148	100	62	72							
660	200 Vestas	639	Hovby, Chaplin,Hovby	D3c	47/45	020131	1150	1021	139												
660	200 Vestas	660	Håbo vindkraft, Österudd,N	I5f	47/ 021126	1905	2063	1885	907	1633	96	77	70								3
750	175 NEG Micon	348	Rodovålen 3,Rodovålen	E16e	44/50	981023	1200	1279	1428	757	1366	100	70	74							
750	200 NEG Micon	310	Gislöv 2,Gislöv	C1i	44/50	980417	1600	1736	1540	587	1095	100	45	67							
750	200 NEG Micon	360	Vanstad Kommungård,Sjöb	D2e	48/55	981104	1370	1492	1371	684	1116	100	50	74							
750	200 NEG Micon	373	Ångalid,Torrlösa	C3b	48/55	990115	1470	1665	1527	780	1291										

Ny *	Effekt (kW)		Fabrikat	Nr Anläggning	Placering	D/H I drift	Ber MWh	2004 MWh	2005 MWh	2006 MWh	12mån MWh	12mån %	Månad MWh	Tid %	Hindertid (tim)					
	Hög	Låg													Benämning, Ort	Karta	(m)	MS	YNS	OYS
850	Vestas	748	Björnskallen, Kajsa,Ljungda	C18f	52/65	031211	1900	1186	1282	857	1260	100	54	59						
850	Vestas	743	Heås, Sibråcka,Sibråcka	B7g	52/60	040121	1900	2186	2330	1085	2008	100	71	66						
850	Vestas	751	Stenkil,Stenskilsvarv, Varv	F8g	52/65	040128	1700	1404	1429	633	1176	100	48	62						
850	Vestas	768	Andersfält, 3 NORR,Törnne	C4e	52/65	040131	1750	1605	1593	740	1215	100	61	58						
850	Vestas	766	Andersfält, 1SYD,Tönnersa	C4e	52/65	040131	1700	1536	1451	650	1110	100	56	59						
850	Vestas	767	Andersfält, 2 MITT,Tönnersa	C4e	52/65	040131	1750	1667	1629	727	1256	100	62	61						
850	Vestas	764	Ölanda,Lundsbrunn	D8h	52/74	040225	1400	1199	1274	583	1071	100	43	56						
850	Vestas	760	Tyskagården,Näs	D7h	52/74	040318	1800	1146	1563	767	1381	100	52	55						
850	Vestas	762	Kvismaren 1,Odensbacken	F10c	52/74	040401	1430	1023	1362	662	1198	100	53	54						
850	Vestas	769	Långeryd I,Långeryd	F8d	52/65	040506	1750	1218	1766	846	1555	100	69	67						
850	Vestas	770	Långeryd II,Långeryd	F-92d	52/65	040506	1750	1195	1762	830	1518	100	67	67						
850	Vestas	773	Brunnstorp Källby, Broby-Br	D8g	52/74	040713	1500	744	1507	663	1227	100	49	53						
850	Vestas	784	St Wahlby,Väderstad	F8d	52/74	041206	1850	1785	855	1545	100	67	64							
850	Vestas	794	Blås ut Vind AB,Lundsbrunn	D8g	52/74	041213	1500	1525	693	1284	100	47	60							
850	Vestas	785	Tägneby Vind I,Tägneby	E8b	52/65	041215	2000	2117	944	1773	100	59	62							
850	Vestas	842	Kalmarund Vannborga N,B	-	52/44	041231	1700	548	1043	1590	100	91	65							
850	Vestas	843	Kalmarund Vannborga Ö,	-	52/44	041231	1700	626	1193	1820	100	105	64							
850	Vestas	788	Isberget III,Skonberga	F8e	52/74	050103	1600	1462	748	1301	100	59	60							
850	Vestas	787	Isberget II,Skonberga	F8e	52/74	050103	1600	1407	729	1250	99	57	58							
850	Vestas	786	Isberget I,Skonberga	F8e	52/74	050103	1600	1415	771	1343	99	61	60							
850	Vestas	796	Ova Vind,Lundsbrunn	D8g	52/74	050116	1500	1311	681	1255	100	47	60							
850	Vestas	795	Kilabacken Vind AB,Lundsbrunn	D8g	52/74	050118	1550	1468	774	1465	100	55	64							
850	Vestas	797	Ryda Vind AB,Ryda	C8b	52/74	050127	1600	1402	805	1470	100	52	60							
850	Vestas	799	Storön,Storön	M25c	52/65	050201	1700	1645	1053	1831	100	62	56							
850	Vestas	800	Hunflen, Ferdinand 20615,	E13a	52/65	050403	1800	1446	1103	1924	96	91	76							
850	Vestas	801	Hunflen, Vilhelm 20616,Äpp	E13a	52/65	050504	1800	1299	827	1633	99	81	74							
850	Vestas	802	Viglunda,Skara	D8d	52/72	050517	1600	855	705	1257	100	51	60							
* 850	Vestas	848	Örum Ystad,Örum	D2c	52/65	050520	2400													
850	Vestas	820	Lönhult,Lönhults gård	C3d	52/74	051017	1875		422	1001	1423	100	87	71						
850	Vestas	804	Östest-kröket,Tännäs	C17f	52/55	051124	1900	602	1538	2140	100	117	76							
* 850	Vestas	840	Uljeberg,Uljebergs Säteri	F8e	52/74	051221	1400		700	700	100	60	54							
* 850	Vestas	844	Ekekullen,Dintestorp	D7h	52/74	051228	1650		730	730	100	82	69							
850	200 Vestas	693	Nils, Almåsa,Almåsaaberget	E19g	52/55	021008	2162	1753	1701	1084	1785	100	65	71						
850	200 Vestas	718	Tomten flo,Gråstorp	C8d	52/74	030630	1786	1664	1664	743	1353	99	53	61						
850	200 Vestas	740	Östergården, Skara,Skänin	D8d	52/74	031215	1650	1597	1497	707	1272	100	51	59						
850	200 Vestas	789	Kroka 1,Söderåkra	G4b	52/74	041128	1890		1166	765	1270	100	72	67						
900	200 NEG Micon	482	Äppelbovind ek.för,Hunnfle	E13a	52/49	001217	1600	1959	2201	1002	1909	100	93	79						
900	200 NEG Micon	618	Greby,Greby samfällighet	G4i	52/55	001229	1652	1487	1447	725	1204	100	57	69						
900	200 NEG Micon	485	Klimpfjäll 3,Klimpfjäll	F23d	52/49	010116	1170	1110	703	1112	100	27	56							
900	200 NEG Micon	484	Klimpfjäll 2,Klimpfjäll	F23d	52/49	010116	1135	1118	718	1133	100	23	49							
900	200 NEG Micon	483	Klimpfjäll 1,Klimpfjäll	F23d	52/49	010116	1383	1288	749	1218	96	0	0							306
900	200 NEG Micon	493	Dömostorp 2,Laholm	C4b	52/55	010614	1650	1603	897	664	911	81	43	59						
900	200 NEG Micon	499	Viscaria 6,Viscaria	J29h	52/49	010901	1709	1398	1441	900	1506	100	45	63						
900	200 NEG Micon	495	Viscaria 2,Viscaria	J29h	52/49	010901	1784	1192	1386	876	1440	100	36	63						
900	200 NEG Micon	496	Viscaria 3,Viscaria	J29h	52/49	010901	1896	1387	1441	907	1515	100	44	60						
900	200 NEG Micon	497	Viscaria 4,Viscaria	J29h	52/49	010901	1837	1349	1469	871	1474	100	46	64						
900	200 NEG Micon	498	Viscaria 5,Viscaria	J29h	52/49	010901	1655	1199	1295	695	1254	100	36	56						
900	200 NEG Micon	494	Viscaria 1,Viscaria	J29h	52/49	010918	1846	1284	1364	795	1376	100	35	58						
900	200 NEG Micon	694	Össjö boställe,Össjö	C3h	52/72	020101	1845	1628	799	1345	100	64	71							
900	200 NEG Micon	737	Badane 3,Kättilstorp	D7h	52/72	030910	1439	1426	648	1195	100	44	65							
900	200 NEG Micon	736	Badane 2,Kättilstorp	D7h	52/72	030911	1423	1434	293	843	100									
900	200 NEG Micon	755	Kuling I,Falkenberg	B5f	52/60	040107	1930	1501	1458	662	1190	100	46	63						
900	200 NEG Micon	756	Kuling II,Falkenberg	B5f	52/60	040107	1930	1428	1452	658	1184	100	42	59						
900	200 NEG Micon	757	Kuling III,Falkenberg	B5f	52/60	040107	1930	1458	1500	687	1232	100	40	62						
900	200 NEG Micon	759	Kuling V,Falkenberg	B5f	52/60	040107	1930	1501	1500	671	1225	100	43	61						
900	200 NEG Micon	758	Kuling IV,Falkenberg	B5f	52/60	040107	1930	1537	1514	693	1259	100	44	62						
900	200 NEG Micon	742	Ångalid II,Svalöv	C2h	52/70	040108	1900	1960	1989	1032	1707	100	86	72						
900	200 NEG Micon	735	Stenninge 1,Stenninge	H5d	52/49	040111	1900	2118	2109	970	1752	100	74	71						
1000	Nordic	994	Nordic 1000,Näs	I5f	53/58	950601	2500	504	113		71	90								
1000	Nordic	438	Sigwards 2,Näs	I5f	54/60	000818	2400	2229	1561	1011	1862	95								
1000	Nordic	616	Selma,Näsudden	I5f	54/60	010708	2400	2293	1748	780	1579	100	69	39						
1000	Nordic	681	Gerda Dragabol,Halmstad	C4h	59/70	030103	2000	1251	1192	521	901	95	33	38						
1425	GE Wind En	605	Utgrunden T1,Offshore	G3h	70,5/65	001221	4262	4820			1601									
1425	GE Wind En	610	Utgrunden T6,Offshore	G3h	70,5/65	001221	3154	3412			1328									
1425	GE Wind En	609	Utgrunden T5,Offshore	G3h	70,5/65	001221	3769	4851			1700									
1425	GE Wind En	608	Utgrunden T4,Offshore	G3h	70,5/65	001221	4751	4958			1713									
1425	GE Wind En	607	Utgrunden T3,Offshore	G3h	70,5/65	001221	4109	4537			1618									
1425	GE Wind En	606	Utgrunden T2,Offshore	G3h	70,5/65	001221	2394	4619			1671									
1425	GE Wind En	611	Utgrunden T7,Offshore	G3h	70,5/65	001221	3134	4796			1739									
1500	Enercon	381	Trolleberg,Trollebergs Gärd	C2e	66/67	990515	3700	3626	3414	1504	2633	100	142	86						
1500	GE Wind En	642	Assmåsa 1,Assmåsa	D2b	70,5/65	020712	3475	2878	1990	1098	1256	92								
1500	GE Wind En	643	Assmåsa 2,Assmåsa	D2b	70,5/65	020712	3475	2700	1819	1047	1195	94								
1500	GE Wind En	644	Assmåsa 3,Assmåsa	D2b	70,5/65	020712	3475	2578	1549	1018	1171	90								
1500	Enercon	645	Hedagården 1,Hedagården	C3b	66/65	020901	3700	3872	3585	1769	3055	100	137	82						
1500	Enercon	646	Hedagården 4,Hedagården	C3b	66/65	020901	3700	3845	3496	1774	2993	100	138	81						
1500	Enercon	647	Hedagården 5,Hedagården	C3b	66/65	020901	3700	3707	3492	1704	2946	100	133	81						
1500	Enercon	675	Hedagården 2,Hedagården	C3b	70/65	030101	3700	3729	3454	1717	2931	1								

Ny *	Effekt (kW)		Fabrikat	Nr Anläggning	Placering	D/H	I drift	Ber	2004	2005	2006	12mån	12mån	Månad	Tid	Hindertid (tim)				OPS	TF
	Hög	Låg														Karta	M	(m)	MWh		
1500			Vestas	815 Aapua 7,Aapua	M27i	82/78	050928	4613		1634	3079	4713	93	214	65		2				
1500			Vestas	810 Aapua 2,Aapua	M27i	82/78	050929	4232		1667	2888	4555	94	196	65		2				
1500			Vestas	809 Aapua 1,Aapua	M27i	82/78	051003	4465		1510	2928	4437	89	215	65		2				
* 1500			Enercon	847 Odarslöv 3,Eslov	C2i	70/64	060720	4900			69	69	100	69	37						
* 1500			Enercon	845 Odarslöv 1,Eslov	C2f	70/64	060720	4900			112	112	100	112	62						
* 1500			Enercon	846 Odarslöv 2,Eslov	C2i	70/64	060720	4900			101	101	100	101	57						
1500	300		Vestas	387 Slitevind XXV,Smöjen	J7c	66/67	990824	3970	3324	3096	1706	3081	97	174	53						
1500	300		Vestas	386 Slitevind XXIV,Smöjen	J7c	66/67	990824	4119	3227	2507	1147	1839	69	173	70	8	7			2	
1500	300		Vestas	389 Slitevind XXVII,Smöjen	J7c	66/67	990826	4298	3893	3172	2067	3576	97	211	75						
1500	300		Vestas	388 Slitevind XXVI,Smöjen	J7c	66/67	990828	4266	2938	3395	1787	3185	95	190	70						
1500	300		Vestas	422 Svireg, Skåls 12,Näs	I5f	66/67	000121	4550	4242	3792	1853	3299	96	161	63					13	
1500	300		Vestas	476 Storuigns 9,Lärbro	J7e	66/78	010310	3497	3193	3066	1585	2795	97	142	73						
1500	300		Vestas	475 Storuigns 8,Lärbro	J7e	66/78	010313	3430	3298	3197	1549	2807	96	152	74						
1500	300		Vestas	474 Storuigns 7,Lärbro	J7e	66/78	010317	3377	2556	2556	1513	2644	94	148	78						
1500	300		Vestas	617 Sigvards 3,Näs	I5f	66/80	011108	4500	4718	4062	2211	3745	95	192	67						47
1500	400		NEG Micon	699 Digerberget,Digerberget	D17c	72/62	020101	3800	2696	2926	1361	2321	100	111	68						
1500	400		NEG Micon	835 Mungseröd 6,Mungseröd	A9f	72/67	060131	2800			1220	1220	100	129	72						
1500	400		NEG Micon	830 Mungseröd 1,Mungseröd	A9f	72/67	060131	2800			1113	1113	100	134	74						
1500	400		NEG Micon	833 Mungseröd 4,Mungseröd	A9f	72/67	060131	2800			892	892	100	100	70						
1500	400		NEG Micon	834 Mungseröd 5,Mungseröd	A9f	72/67	060131	2800			1197	1197	100	139	81						
1500	400		NEG Micon	832 Mungseröd 3,Mungseröd	A9f	72/67	060131	2800			1010	1010	100	126	71						
1500	400		NEG Micon	831 Mungseröd 2,Mungseröd	A9f	72/67	060131	2800			1038	1038	100	117	79						
1750			Vestas	637 Gräsjön,Kallsedet	D20d	66/60	001108	3000	1633	262											
2000			Vestas	738 Skåls Näs, Slitevind XXIX,S	I5f	80/78	031214	6000	5971	5363	2935	5043	97	275	68			17		17	
2000			Vestas	792 Västraby 3 SO,Västraby	D2g	80/78	040806	4800	1872	4493	2198	3801	100	106	42						
2000			Vestas	791 Västraby 2 NV,Västraby	D2g	80/78	040806	4800	1843	4445	2135	3631	100	157	64						
2000			Vestas	793 Västraby 4 NO,Västraby	D2g	80/78	040806	4800	1823	4437	2086	3570	100	153	61						
2000			Vestas	790 Västraby 1 SV,Löberöd	D2g	80/78	040806	4800	2009	4757	2275	3913	100	165	64						
2000			Enercon	774 Orup 1,Rolsberga	D2g	70/65	041201	3500	1376	2994	1571	2674	100	106	78						
2000			Enercon	821 Långå 1,Långå	D17e	70/85	051007	5400		292	2204	2496	100	157	85						
2000			Enercon	822 Långå 2,Långå	D17e	70/85	051017	5400		756	2212	2968	100	178	86						
2000			Enercon	823 Långå 3,Långå	D17e	70/85	051024	5400		343	2347	2690	100	178	87						
2000			Enercon	824 Långå 4,Långå	D17e	70/85	051031	5400		661	2312	2973	100	185	86						
2000			Enercon	825 Långå 5,Långå	D17e	70/85	051108	5400		655	2032	2687	100	115	58						
2000	500		NEG Micon	690 Yttre Stengrund 5,Offshore	G3d	72/60	010930	6000	4493	141											
2000	500		NEG Micon	689 Yttre Stengrund 4,Offshore	G3d	72/60	010930	6000	5442	716											
2000	500		NEG Micon	688 Yttre Stengrund 3,Offshore	G3d	72/60	010930	6000	4973	734											
2000	500		NEG Micon	687 Yttre Stengrund 2,Offshore	G3d	72/60	010930	6000	5647	713											
2000	500		NEG Micon	686 Yttre Stengrund 1,Offshore	G3d	72/60	010930	6000	5480	731											
2000	1000		Vestas	477 Boel,Malmö	C2e	80/80	010221	6300	5694	4416	2255	3957	100	216	72						
2000	1000		Vestas	684 Lundåkra, LU2,Landskrona	C2g	80/78	030120	5500	5514	5509	2695	4602	100	228	76						
2000	1000		Vestas	683 Lundåkra, LU1,Landskrona	C2g	80/78	030120	5500	4929	5160	1770	3591	100	216	76						
3000			Vestas	763 Olsvenne 2,Näs	I5f	90/80	021201	8000	7064	5868	4014	6527	81	386	69						47
3000	1000		Kvaerner	993 Näsudden II,Näs	I5f	80/78	930601	7300	5847	5187	2583	4547	92	191	43						86

Karta över verkens placering

