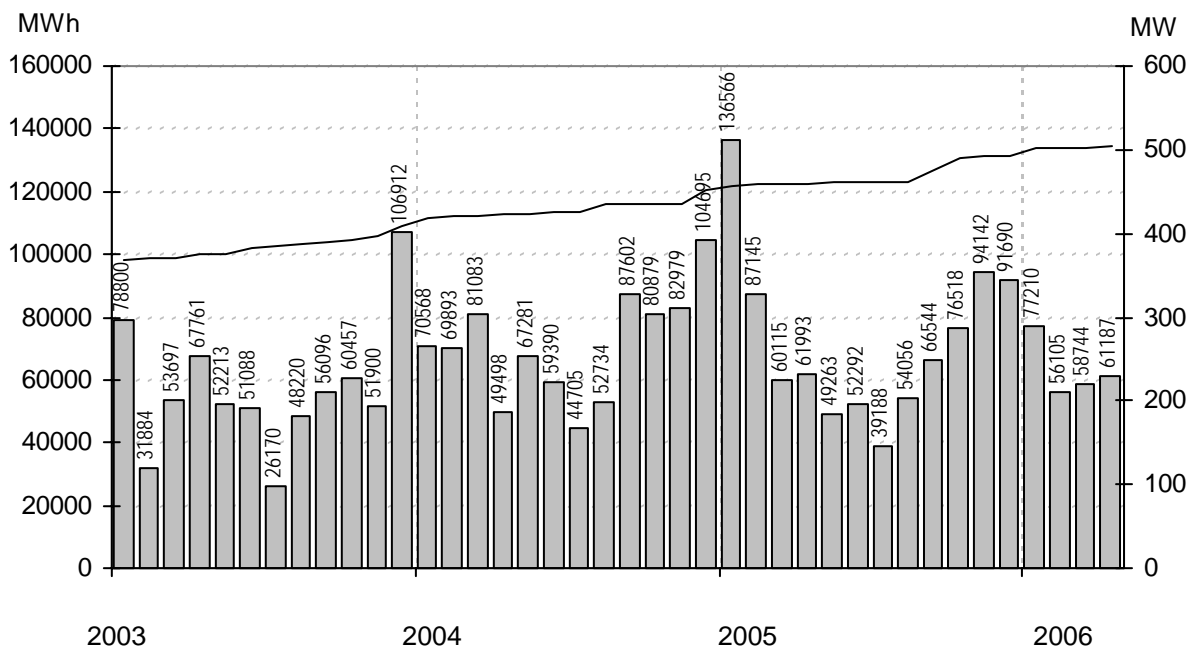


Vindkraftverk

april 2006

Internetadress <http://www.elforsk.se/varme/varm-vind.html>

Vindproducerad el



Staplarna visar producerad energi per månad i MWh, linjen visar installerad effekt i MW

Sammanfattning

Installerad effekt	(MW)	504
Antal verk	(st)	769
Rapporterade denna månad	(st)	673
Elproduktion		
2004	(MWh)	851307
2005	(MWh)	869512
2006	(MWh)	253246
Rapporterat denna månad	(MWh)	61187

Vindens energiinnehåll	
Månaden jämfört med samma månad tidigare år	98 %
Året hittills jämfört med samma period under tidigare år	76 %
Senaste 12 månaderna jämfört med samma period under tidigare år	85 %

Förklaringar till tabellen på följande sidor

Ber	Av ägaren lämnad uppgift på beräknad elproduktion		
Årtal	Sammanlagd elproduktion under respektive år		
12mån	Elproduktion och tillgänglighet senaste 12 månaderna		
Månad	Elproduktion under månaden		
Tid	Andel av månaden som generatoren varit inkopplad på nät		
*	Nytt verk		
MS	Mindre störning	PU	Planerat underhåll
YNS	Yttre nätstörning	ÖPS	Övrigt planerat stopp
ÖYS	Övrig yttre störning	TF	Tekniskt fel

Ett ELFORSK - Statens Energimyndighetsprojekt

Sammanställningen gjord 2006-05-10

Ansvarig:

Nils-Eric Carlstedt, telefon: 08 - 739 54 67

E-post: nilseric.carlstedt@vattenfall.com

Adress: Vattenfall Power Consultant AB, Vindstatistik

Box 527

162 16 Stockholm

Telefon: 08 - 739 60 00 vx Fax: 08 - 739 62 98

Ny *	Effekt (kW)		Fabrikat	Nr	Anläggning Benämning, Ort	Placering Karta	D/H (m)	I drift	Ber MWh	2003 MWh	2004 MWh	2005 MWh	12mån MWh	12mån %	Månad MWh	Tid %	Hindertid (tim)				
	Hög	Låg															MS	YNS	OYS	PU	OPS
55			New Wind	14	Norrvange,Lärbro	J7b	17/23	871210													
55	11		Vestas	1	Tågarp,Falkenberg	C5d	15/23	830810	96	57	57		29								
55	11		Vestas	2	Hebbe,Näs	I5f	15/23	840316	110												
95	20		Tellus	37	Södra Bäckebo,Södra Bäck	G5c	19/41	920225	110	63	62	17	48	100	4	57					
99			Vestas	4	Erikstorp,Skaraborg	D8h	20/25	890216	165	96	91	27	84	100	7						
99			Wincon	19	Snösbäck,Falköping	D8b	20/24	901001	180												
99			WindWorld	58	Oaxen,Mörkö	I9g	21/24	901105	150	73	98	22	83	100	6	58					
99			Vestas	21	Ernas Mölla,Veinge	C4e	20/24	910101	50		0		0								
100			Vestas	501	Seglaberga I,Laholm	C4e	20/24	880927	205	163	139	41	122	100	11						
100			Vestas	48	Henån,Henån	B8a	20/24	920625	130												
150			WindWorld	15	Snaigsto,Näs	I5i	28/31	900202	455	263	266	89	243	100	22	72					
150			WindWorld	16	Tjautet,Näs	I5i	28/31	900203	455	312	265	61	220	100							
150			WindWorld	23	Ryftes,Fole	J6g	28/40	900605		257	229	72	209	100	18	68					
150			WindWorld	17	Sladdkvenni,Näs	I5i	28/31	900608	438	359	298	95	277	100	24	71					
150			WindWorld	20	Elvina,Linköping	F8f	28/30	901013	314		173	18	126	100	14	57					
150			WindWorld	529	Österudd Gunnel,Näs	I5f	27/31	911108	515	447	405	0	240	100	0	67					
150			WindWorld	530	Österudd Christin,Näs	I5f	27/31	911108	515	416	406	122	375	100	34	64					
150			WindWorld	38	Hede Gärd,Mellerud	C9a	28/40	911207	385	281	279		161	100							
150			WindWorld	44	Gudingén,Näs	I5i	27/31	920111	457	378	297	98	272	100	25	56					
150			WindWorld	532	Signalen 1,Näs	I5i	27/31	920112	455	396	329	68	256	100							
150			WindWorld	531	Österudd Maja,Näs	I5f	27/31	920125	515	407	408	108	355	100	29	63					
150			WindWorld	533	Signalen 2,Näs	I5i	27/31	920212	455	393	257		129	100							
150			WindWorld	42	Gusten,Näs	I5i	27/30	920218	447	421	346	94	301	99	24	56					
150			WindWorld	40	Kyrkebo,Lundsbrunn	D8g	27/40	920319	357	239	226		155								
150			WindWorld	41	Maria,Botillelund	C2i	27/41	920401	400												
150			WindWorld	536	Gans,Näs	I5i	27/31	920605	465	377	283		165								
150			WindWorld	537	Gans,Näs	I5i	27/31	920605	465	352	324		203								
150			WindWorld	47	Skottorp,Skottorp	C4b	27/41	920702	300	254	213	54	162	92	16	9					
150			WindWorld	60	Linviken,Näs	I5i	27/31	920820	450	428	366		231								
150			WindWorld	62	Linviken Eskelund,Näs	I5i	27/31	920826	438	392	325		202								
150			WindWorld	61	Linviken Alma,Näs	I5i	27/31	920826	450	385	339		203								
150			WindWorld	55	Stafva,Barlingbo	J6g	27/40	920903	317	231	212	72	185	97	19	98	1				
150			WindWorld	538	Närvind Johan,När	J5h	27/31	921028	438	384	367	93	307	99	26	57	18				
150			WindWorld	539	Närvind Liven,När	J5h	27/31	921028	438	392	374	86	307	98	27	59	11				
150			WindWorld	67	Tagneby,Hästholmen	E8b	27/31	930122	400	350	341	90	287	100	21	62					
150			WindWorld	75	Råborg,Gislöv	C1i	27/32	930422	428	315											
150			WindWorld	89	Skorteby, Lillebror,Skorteby	F8e	27/40	930515	238												
150			WindWorld	73	Arendala,Lund	C2f	27/40	930522	416	409	386	99	321	100	27	76					
150			WindWorld	85	Widegrens Gärd,Näs	I5f	27/31	930602	485	372	360	101	329	100	29	63					
150			WindWorld	86	Siglajvs 2,Näs	I5f	27/31	930602	475	330	51		18	100							
150			WindWorld	87	Siglajvs 3,Näs	I5i	27/31	930602	475	395	332	92	296	100	25	60					
150			WindWorld	540	Närvind Långman,När	J5h	27/31	930712	438	368	341	88	285	99	29	58	11				
150			WindWorld	76	Velanda gård,Trollhättan	C8a	27/41	930819	200	102	91		57								
150			WindWorld	92	Mellby,Mellby	C4e	27/41	931010	360												
150			WindWorld	548	JMR Vindfarm Linnéa,Näs	I5f	27/31	931105	475	410	347		209	100							
150			WindWorld	549	JMR Vindfarm Cindy,Näs	I5f	27/31	931105	475	396	334	95	295	100	23	61					
150			WindWorld	547	JMR Vindfarm Amanda,Näs	I5f	27/31	931105	475	351	352	87	308	100	22	59					
150			WindWorld	84	Österudd Maria,Näs	I5f	27/31	931110	515	464	450		278	100							
150			WindWorld	95	Vindlekan 1,Mellerud	C9a	27/40	931117	300												
150			WindWorld	98	Grälle,Kärrgård	C4e	27/41	940126	370		305		192								
150			WindWorld	99	Tjauls,Lummelunda	J7a	27/41	940301	320	322	152		29	100							
150			WindWorld	107	Stureholms gård,Ödåkra	C3d	27/41	940801	380	334	321	71	291	100	20	63					
150			WindWorld	176	JMR Vindfarm Ellenor,Näs	I5i	27/31	950101	475	238	179	64	199	100	17	62					
150			WindWorld	132	Hälle Ranch,Stenungsund	-	27/40	950404	250												
150			WindWorld	207	Vallberga Gärd I,Vallberga	-	27/31	950615	340	68	235		145								
150			WindWorld	143	Rödjans Gärd,Bolstad	C9a	27/41	950825	260	177	148	43	147	100	10	42					
150			WindWorld	144	Nygården 4:1,Nygården	-	27/41	950927	260	217	214	55	163	100	6	26					
150			WindWorld	145	Bonnarp 1:1,Bonnarp	C4e	27/40	951018	358	212	249	62	203	100	19	62					
150			WindWorld	220	Haugraini,Näs	I5i	27/31	961011	450	319	144		18	100							
150	30		Bonus	400	Brattefors,Brattefors gård	-	15/30	990901	200	175	175		101								
180			Danwin	509	Alsвик G14,Hablingbo	I5i	23/30	881208	450	372	333	93	301	99	24	59					
180			Danwin	508	Alsвик G13,Hablingbo	I5i	23/30	881208	450	392	339	97	316	98	26	58					
200			Danwin	11	Örby,Örby	C3a	23/30	880831	325	211											
200	30		Vestas	511	Kläffsön HM2,Hemsö	I18b	25/29	891201	420	207											
200	30		Vestas	510	Kläffsön HM1,Hemsö	I18b	25/29	891201	420	288											
220			WindWorld	18	Svante,Nogersund	E3c	25/31	900925	500	339	0	0	0	58							
225	50		Vestas	518	Värpinge Bella,Lund	C2e	27/30	900201	500	350	317	77	244	100	24	69					
225	50		Vestas	517	Värpinge Anna,Lund	C2e	27/30	900201	500	382	344	85	270	100	27	77					
225	50		Vestas	22	Braheskolan,Visingsö	E7g	27/30	901206	500	399	69	44	44	100	18	55					
225	50		Vestas	502	Seglaberga II,Laholm	C4e	27/30	910118		352	297	84	264	100	26						
225	50		Vestas	24	Ölandstok,Grönhögen	G3i	27/30	910710	580	502	470	142	400	100	27	77					
225	50		Vestas	25	Solvändan,Grönhögen	G3i	27/30	910710	580	491	466	138	393	100	26	78					
225	50		Vestas	520	Galtås Syd,Glommen	B5f	27/30	910712	450	301	298		156								
225	50		Vestas	521	Galtås Nord,Glommen	B5f	27/30	910712	450	275	390		247								
225	50		Vestas	27	Tagneby,Hästholmen	E8b	27/30	910905	440	448	427	118	357	99	26	75					4
225	50		Vestas	526	Bäckagård V,Tväåker	B5f	27/30	911016	500	418	377	90	318	100	25	78					
225	50		Vestas	522	Bäckagård I,Tväåker	B5f	27/30	911016	500	431	390	93	328	100	26	79					
225	50		Vestas	523	Bäckagård II,Tväåker	B5f	27/30	911016	500	412	381	90	322	100	24	76					
225	50		Vestas	524	Bäckagård III,Tväåker	B5f	27/30	911016	500	434	386	86	320	100	18	61					
225	50		Vestas	525	Bäckagård IV,Tväåker	B5f	27/30	911016	500	431	390	92	325	100	26	78					
225	50		Vestas	527	Bäckagård VI,Tväåker	B5f	27/30	911016	500	421	379	91	318	10							

Ny *	Effekt (kW)		Fabrikat	Nr	Anläggning Benämning, Ort	Placering Karta	D/H (m)	I drift	Ber MWh	2003 MWh	2004 MWh	2005 MWh	12mån MWh	12mån %	Månad MWh	Tid %	Hindertid (tim)				
	Hög	Låg															MS	YNS	OYS	PU	OPS
225	50	Vestas	535	Timars Karin,Smedjeholm	B5c	27/30	920618	550	570	522	126	447	100	37	79						
225	50	Vestas	46	OVA-Bolaget,Nordkärr	C9d	27/32	920618	263													
225	50	Vestas	534	Timars Kikki,Smedjeholm	B5c	27/30	920618	550	544	504	121	430	100	32	71						
225	50	Vestas	54	Elmer I,Mosås	F10a	27/31	920626	280	71	229	54	209	100	14	53						
225	50	Vestas	57	Erik,Kistinge	C4e	27/32	920908	493	394	355	82	289	100	23	69						
225	50	Vestas	56	Albert,Kistinge	C4e	27/32	920908	493	417	376	88	310	100	25	73						
225	50	Vestas	63	Bösarp,Trelleborg	C1i	27/25	921215	472	446	400	120	331	98	31	82						
225	50	Vestas	545	Hjärtholmen Abel,Göteborg	B7a	27/31	930105	550	535	443	124	404	86	35	80						
225	50	Vestas	544	Hjärtholmen Set,Göteborg	B7a	27/31	930105	550	481	515	123	446	100	33	78						
225	50	Vestas	65	August,Visingsö	E7g	27/31	930107	480	411	399	99	318	97	22	70	4					
225	50	Vestas	70	Kristinelund 3,Ventlinge	G3i	27/31	930109	580	550	514	157	468	100	33	78						
225	50	Vestas	68	Kristinelund 1,Ventlinge	G3i	27/31	930109	580	554	534	162	488	100	35	78						
225	50	Vestas	69	Kristinelund 2,Ventlinge	G3i	27/31	930109	580	543	517	157	472	100	34	79						
225	50	Vestas	541	Slitevind I,Näs	I5f	27/30	930120	600	538	484	136	422	99	32	73				5		
225	50	Vestas	546	Hjärtholmen Axel,Göteborg	B7a	27/31	930616	550	528	530	120	452	100	34	79						
225	50	Vestas	82	Österlervind,Simris	E2a	27/32	930923	480	462	470	160	419	99	35	85						
225	50	Vestas	83	Berta,Simris	E2a	27/32	930923	480	467	481	166	428	99	35	84						
225	50	Vestas	81	Appunamöllan,Appuna	F8d	27/32	931013	353		342	215										
225	50	Vestas	94	Kerstin,Smedjeholm	B5c	27/31	931209	550	583	470	131	474	100	38	80						
225	50	Vestas	96	Viktor,Simris	E2a	27/32	940112	480	434	444	156	394	99	32	79						
225	50	Vestas	100	Gulsippa,Grönhögen	G3i	27/30	940126	580	460	436	129	365	100	23	76						
225	50	Vestas	101	Blåsippa,Grönhögen	G3i	27/30	940126	580	513	480	139	406	100	29	77						
225	50	Vestas	97	Almetorps Säteri,Lavad	C8e	27/32	940202	320	215	225	49	174	99	15	65						
225	50	Vestas	113	Elvira,Kistinge	C4e	27/31	940623	384	402	363	85	297	100	24	71						
225	50	Vestas	106	Kristinelund Nord,Ventlinge	G3i	27/31	940718	600	567	532	159	486	100	35	78						
225	50	Vestas	110	El-Trendo,Tvååker	B5e	27/31	940820	460	427	378	95	317	100	26	76						
225	50	Vestas	109	Lilla ELen,Tvååker	B5e	27/31	940820	460	426	365	94	297	100	25	72						
225	50	Vestas	112	Rosendal,Rosendal	B5f	27/31	940930	500	438	413	93	343	100	25	80						
225	50	Vestas	116	Sibylla af Ångholmen	A7f	29/31	941020	570	516	497	140	509	100	36	75						
225	50	Vestas	111	Hällemöllan 1,Rönnäng	A7f	29/32	941021	600	599	588	143	510	99	36	74						
225	50	Vestas	119	Hägwards,Hall	J7e	29/31	941215	410	417	399	117	337	99	23	69				4		
225	50	Vestas	121	Hornbore,Hamburgsund	A9c	29/31	941216	500	363	364	80	296	97	23	70						
225	50	Vestas	120	Vivi,Visingsö	E7g	29/31	941228	530	492	340	137	402	100	26	66						
225	50	Vestas	134	Ölevind,Öllöv	C4a	27/31	950601	540	557	525	113	433	100	35	69						
225	50	Vestas	138	Landskronavind,Landskron	-	29/31	950815	520	430	385	101	321	100	29	68						
225	50	Vestas	136	Nuntorpskolan,Bråtlanda	B8i	29/31	950824	325	221	255	54	192	100	15	53						
225	50	Vestas	141	Elmer II,Mosås	-	29/31	950912	320	228	228	59	184	100	15	48						
225	50	Vestas	142	Stella af Rönnäng,Rönnäng	A7f	29/31	950918	550	538	466	119	444	100	31	72						
225	50	Vestas	148	Önaholms Gärd 5,Tveta	C10b	29/34	951108	417	437	473	123	411	100	28	62						
225	50	Vestas	177	Frideborg,Furåsa Norrgård	E8f	29/31	960119	410	402	373	219										
225	50	Vestas	178	Zepyrus af Hov,Ålmeestad	D7d	29/31	960221	332	173	216	51	165	100	13	64						
225	50	Vestas	569	Ingel 1,Östra Ingelstad	D2c	29/31	960320	460	285	403	144	387	100	38	76						
225	50	Vestas	570	Ingel 2,Östra Ingelstad	D2c	29/31	960320	460	272	383	136	366	100	35	75						
225	50	Vestas	197	Önnevind,Önnestad	D3c	29/31	960511	320		163	66	211	100	15	54						
225	50	Vestas	196	Arendals Vind,Arendal	A8e	29/31	960620	415	310	246	66	188	90	18	59						
225	50	Vestas	200	Lunden,Gårdhem	B8c	29/30	960701	330	221	242	56	182	100	16	55						
225	50	Vestas	573	Stora Bjärs 1,Stenkyrka	J7a	29/30	960705	450	365	351	96	292	99	24	64						
225	50	Vestas	215	Kälvene,Kälvene	D7h	29/31	960828	330	286	278	80	236	99	19	71						
225	50	Vestas	576	Hovby 2,Hovby	D3c	29/31	960903	400	319	299	83	236	99	20	63						
225	50	Vestas	575	Hovby 1,Hovby	D3c	29/31	960903	400	320	299	71	226	97	20	63						
225	50	Vestas	214	Krågevind,Önnestad	-	29/31	960919	320													
225	50	Vestas	235	Kristinelund 5,Ventlinge	G3i	27/31	961106	600	633	593	179	544	100	38	79						
225	50	Vestas	234	Gullvivan,Grönhögen	G3i	29/32	961107	570	528	422	147	431	100	29	75						
225	50	Vestas	233	Linnea,Grönhögen	G3i	29/32	961108	570	528	474	152	405	100	28	76						
225	50	Vestas	241	Månsunen,Gislöv	E2a	29/32	970217	525	504	495	164	426	100	35	82						
225	50	Vestas	250	Ingel 3,Östra Ingelstad	-	29/32	971017	460	293	424	147	405	100	38	81						
225	50	Vestas	257	Hällemöllan 2,Rönnäng	-	29/32	971111	600	376	627	147	554	99	40	79						
225	50	Vestas	272	Agrivind,Grötlingbo	J5g	29/30	980110	580	469	428	146	394	99	29	71						
225	50	Vestas	372	Luttraverket,Liden Luttra	-	29/31	981217	380	239	146	57	82	99	24	71						
225	50	Vestas	368	Ann-EL-i,Hångsdala	D7h	29/30	990104	370	390	384	109	327	100	26	75						
225	50	Vestas	375	Gesvinto,Skåls Vindk,Näs	I5f	29/30	990508	620	589	529	153	473	99	39	71				2		
225	50	Vestas	761	Lunden 2,Gårdhems-Lunde	B8c	29/32	040426	310	182	266	63	202	97	17	59						
230		Enercon	308	Strömmaskolan,Sätilla	B6i	30/52	980509	400	215	204	48	170	100	14	73						
250		WindWorld	156	Ång-EL_Veinge	C4e	29/41	951123	365	359	323	83	268	100	24	70						
250		WindWorld	157	Ax-El,Genevad	C4e	29/41	951124	420	154	182	25	177	100	25							
250		WindWorld	208	Nya Skottorp 1,Skottorp	-	29/41	960514	420													
250		WindWorld	185	Orr-El,Orreberg	C4e	29/40	960515	390	415	382	97	327	100	30	67						
250		WindWorld	187	Vårestorps Vind,Vårestorp	C4b	29/41	960529	325	351	320	77	256	100	26	67						
250		WindWorld	198	Åkersdal,Glimminge	C3g	29/40	960606		479	448	109	363	100	30	77						
250		WindWorld	203	Bosse 1,Näs	I5i	29/41	960701	550	540	435	143	410	100	34	70						
250		WindWorld	205	Agro 1,Lummelunda	J7a	29/42	960718	483	392	373	109	308	99	24	68						
250		WindWorld	206	Agro 2,Lummelunda	J7a	29/42	960719	483	399	373	108	308	100	24	69						
250		WindWorld	212	Bosse 2,Näs	I5i	29/41	960928	550													
250		WindWorld	590	Kalmar Energi, Degerhamn,	-	29/30	961025	563	417	493	112	400	98	33	74						
250		WindWorld	591	Kalmar Energi, Degerhamn,	-	29/30	961025	563	366	493	108	397	99	31	69						
250		WindWorld	589	Kalmar Energi, Degerhamn,	-	29/30	961025	563	417	493	116	404	97	35	74						
250	50	NEG Micon	53	Silvia af,Flatgarn	H11b	26/30	920810	342													
250	50	NEG Micon	78	Justinia af Galtabäck,Galta	B5f	26/30	930903	440													
400		Vestas	35	Hardeberga,Lund	C2f	35/30	920117			477		261									

Ny *	Effekt (kW)		Fabrikat	Nr	Anläggning Benämning, Ort	Placering Karta	D/H (m)	I drift	Ber MWh	2003 MWh	2004 MWh	2005 MWh	12mån MWh	12mån %	Månad MWh	Tid %	Hindertid (tim)					
	Hög	Låg															MS	YNS	OYS	PU	OPS	TF
490	WindWorld	133	Lys-Vind,Lysekil	A8f	37/40	950405	950	722	811	128	619	100										
490	WindWorld	135	Kastlösavind,Kastlösa	G4c	37/42	950711	1100	995	939	226	772	100	65	70								
490	WindWorld	140	Hablingbovind 2,Hablingbo	I5i	37/41	950801	1225	303	996		605	100										
490	WindWorld	139	Hablingbovind 1,Hablingbo	I5i	37/41	950801	1225	1088	884	266	793	95	72	67								
490	WindWorld	170	JMR Vindfarm Victoria,Näs	I5i	37/41	951215	1150	1018	898	263	783	100	66	67								
500	Vestas	543	Slitevind III,Näs	I5f	39/41	930209	1350	1209	1092	325	968	98	83	66	7							
500	Vestas	504	Seglabergera IV,L.Tjärby	C4e	39/40	930701	1000	806	735	138	553	100	54									
500	Vestas	80	Molly Tängen,Orust	A7i	39/41	930923	1350	1134	1166	170	910	98	75	69								
500	Vestas	90	Elektro Glitne,Näs	I5f	39/41	931220	1200	1230	1121	339	1004	98	86	65	11						5	
500	Vestas	91	Rehn Kraft I,Näs	I5f	39/41	931221	1200	1123	1023	307	909	98	76	63							5	
500	Vestas	103	Storegården,Ås	C8d	39/41	940428		566	636	154	497	99	40	59								7
500	Vestas	108	Stavar Bursvind,Näs	I5f	39/41	940826	1200	1368	1221	354	1078	100	95	67								
500	Vestas	114	Barsebäck III,Barsebäck	C2h	39/40	941017	1150	1086	1028	254	842	100	77	75								
500	Vestas	551	Vindudd V,Grötlingbo	J5g	39/41	941115	1050	1071	1026	330	904	98	67	67	30							
500	Vestas	550	Vindudd IV,Grötlingbo	J5g	39/41	941115	1050	1055	1016	324	885	99	65	59	3							
500	Vestas	127	Ingeborg,Hogenäset	A8f	39/39	950125	1100	1062	1057	249	910	99	72	73								6
500	Vestas	124	Sophie Hogenäset,Sotenäs	A8f	39/41	950131	1100	1006	1084	256	924	98	73	72								
500	Vestas	125	Häckenäs Betty,Vadstena	E8f	39/41	950209	1120	915	895	237	745	100	49	58								
500	Vestas	128	Sönnertorp I,Sönnertorp	C4a	39/41	950213	890	958	968	204	755	100	66	73								
500	Vestas	553	Ryftes Maria,Näs	I5f	39/41	950316	1200	1105	992	273	852	98	71	67								
500	Vestas	552	Slitevind VII,Näs	I5f	39/41	950316	1200	1052	1001	274	860	99	72	65								
500	Vestas	131	Sönnertorp II,V:a Karup	C4a	39/40	950331	890	1004	996	268	825	100	70	73								
500	WindWorld	150	ID480,Näs	I5f	37/41	950927	1200	1051	928	256	800	100	65	69								
500	WindWorld	151	ID481,Näs	I5f	37/41	950927	1250	1184	970	274	838	100	69	67								
500	WindWorld	561	BEA 1,Näs	I5f	37/41	951001	1200	959	773	197	643	93	63	67	4							
500	WindWorld	558	Linds,Näs	I5f	37/41	951001	1200	979	877	280	785	100	75	68								
500	WindWorld	152	Ahlsten Energi AB,Näs	I5f	37/41	951002	1250	1193	1009	275	875	100	74	68								
500	Enercon	147	Ruuthsbo I,Ruuthsbo	D1h	40/42	951020	1500	1325	1225	360	1057	99	83	90								34
500	WindWorld	153	LSG (fd Vindkomp. 1),Näs	I5f	37/41	951101	1150	959	815	223	711	99	50	62								
500	WindWorld	554	Greifenstein Wind AB 1,Nä	I5f	37/41	951116	1150	879	777	222	662	100	54	65								
500	WindWorld	155	ID485,Näs	I5f	37/41	951120	1200	1029	858	239	766	100	60	67								
500	WindWorld	555	Greifenstein Wind AB 2,Nä	I5f	37/41	951120	1150	927	819	221	697	100	55	65								
500	WindWorld	562	BEA 2a,Näs	I5f	37/41	951210	1217	1093	786	271	769	100	65	64								
500	WindWorld	563	BEA 2b,Näs	I5f	37/41	951210	1217	1011	939	236	800	100	62	66								
500	WindWorld	564	BEA 2c,Näs	I5f	37/41	951210	1217	1037	839	255	805	100	64	64								
500	WindWorld	167	ID 491,Näs	I5f	37/41	951214	1200	1056	933	247	801	99	63	68								
500	WindWorld	168	Burgstein Wind,Näs	I5f	37/41	951214	1150	720	857	232	724	100	47	55								
500	Enercon	566	Slitevind X,Smöjen	J7c	40/50	951215	1300	1209	1205	408	1108	100	84	80								
500	WindWorld	162	Lucia af Boholmen,Hammar	D10d	37/41	951219	800	636	657	147	542	100	36	63								
500	Enercon	567	Slitevind XI,Furillen	J7c	40/50	951219	1400	1253	1267	416	1158	100	87	84								
500	WindWorld	171	Grupp 8,Näs	I5f	37/41	951220	1200	917	831	216	701	99	52	63	16							
500	Enercon	568	Slitevind XII,Furillen	J7c	40/50	951220	1400	1322	1296	431	1213	100	97	85								
500	WindWorld	559	Annelöv I,Landskrona	C2h	37/41	951220		907	822	237	687	100	59	75								
500	WindWorld	172	Si-Vind,Lysekil	A8f	37/40	951221	950	767	757	169	675	100	42	65								
500	Enercon	565	Slitevind IX,Smöjen	J7c	40/50	951222	1300	1123	1075	371	988	100	67	81								
500	Vestas	186	Åstorp 1,Åstorp	C3e	39/40	960216	860	840	783	197	608	96	56	66								13
500	WindWorld	560	Annelöv II,Landskrona	C2h	37/41	960307		871	770	220	656	100	56	78								
500	Enercon	182	Slitevind XIV,Larsbo Glem	D2a	40/50	960513	1300	1340	1262	393	1082	100	93	92								
500	Enercon	181	Slitevind XIII,Larsbo Glemm	D2a	40/50	960513	1300	1331	1174	389	1082	100	93	90								
500	Enercon	183	Slitevind XVI,Ryngö N	D1i	40/50	960515	1300	1253	1128	339	960	100	83	90								
500	Enercon	184	Slitevind XV,Ryngö S	D1i	40/50	960515	1300	1179	1030	318	918	100	79	90								
500	WindWorld	195	Ärröd,Ärröd	D2h	37/41	960523	710	783	812	97	530	98										
500	WindWorld	238	Månstorps Gärd,Laholm	D4b	37/41	960619	800															
500	WindWorld	572	Kullavind,Nyhamnsläge	B3i	37/41	960620		1083	925	223	776	100	53	71								
500	WindWorld	571	Kullamöllan,Nyhamnsläge	B3i	37/41	960620		896	836	218	767	100	58	75								
500	Vestas	519	Värpinge Clara,Lund	C2e	39/40	960711	1050	840	786	195	611	100	59	65								
500	Enercon	209	Österlervind II,Simris	E2a	40/42	960825	1380	1330	1362	458	1218	97	102	95							3	
500	WindWorld	218	Trollenäs,Trollenäs	C2i	37/41	960829		765	426	196	527	100	52	67								1
500	WindWorld	216	Legevind,Legeved	-	37/41	960904	600	605	333	146	219	48	38	65								
500	Enercon	229	Hog 1,Stenungsund	B7g	40/42	961003	1050	884	848	207	711	98	53	86								1
500	Enercon	230	Hog 2,Stenungsund	B7g	40/42	961003	1050	957	942	258	839	99	61	87								1
500	WindWorld	219	Billinge Energi,Näs	I5f	37/41	961004	1400		231	287	518	100	74	68								
500	Enercon	593	Humlekärr 2,Humlekärr	A8f	40/42	961024	1300	1232	1175	260	1032	95	85	87								
500	Enercon	592	Humlekärr 1,Humlekärr	A8f	40/42	961024	1300	1108	1200	306	1059	97	84	89								
500	Enercon	236	Slitevind XVII,Eriksfält N Ör	D1i	40/50	961211	1300	1470	1384	457	1224	100	111	95								
500	Enercon	237	Slitevind XVIII,Eriksfält S Ö	D1i	40/50	961211	1300	1433	1377	454	1222	100	109	93								
500	Vestas	239	Åstorp 2,Åstorp	C3e	39/40	970204	950	831	735	213	631	98	59	67								1
500	Vestas	247	Lovisa,Örby	C3a	39/40	970825	950	864	806	219	669	100	56	67								
500	Enercon	267	Ryftes Kristina,Fole	J6g	40/65	971218	1200	976	851	260	742	100	62	85								
500	Enercon	264	Isak,Klinterhamn	-	40/50	971219	1300	1152	1004	266	858	100	72	77								
500	Enercon	263	Windbyggarna 1,Lärbro	J7b	40/65	971220	1100	933	891	271	791	100	58	83								
500	Enercon	270	Kyrkebyg 2,Hangvar	J7b	40/65	971220	1200	934	913	275	804	100	60	82								
500	Enercon	269	Kyrkebys 1,Hangvar	J7b	40/65	971220	1200	950	917	270	787	100	57	82								
500	Vestas	292	Täppeshusen 2,Höganäs	C3d	39/40	980402	1050	847	832	177	6											

Ny *	Effekt (kW)		Fabrikat	Nr	Anläggning Benämning, Ort	Placering Karta	D/H (m)	I drift	Ber MWh	2003 MWh	2004 MWh	2005 MWh	12mån MWh	12mån %	Månad MWh	Tid %	Hindertid (tim)				
	Hög	Låg															MS	YNS	OYS	PU	OPS
600	Vestas	557	Utteros,Tväåker	B5f	42/41	951013	1200	1229	1024	242	907	100	58	46							
600	Vestas	556	Utteros,Tväåker	B5f	42/41	951018	1200	1229	1201	265	974	100	72	58							
600	Vestas	146	Bromölla 1,Brommö	-	42/40	951019	1100	903	966	221	771	100	52	51							
600	Vestas	159	Hansamölla,Värpinge	C2e	42/41	951205	1150	1062	974	246	772	100	70	64							
600	Vestas	160	Ryftes Karolina,Näs	I5f	42/41	951215	1400	1183	1032	285	880	99	73	58							
600	Vestas	161	Forsa Vind, Elvira,Näs	I5f	42/41	951215	1400	1177	1026	287	868	98	72	58							
600	Vestas	164	BEA 5,Näs	I5f	42/41	951220	1400	1252	1058	293	889	98	73	59							
600	Vestas	166	Siral,Näs	I5f	42/41	951221	1700	1596	1410	413	1265	99	112	65							
600	Vestas	165	Hägwards II,Näs	I5f	42/41	951221	1400	1190	993	299	912	99	76	59							
600	Vestas	175	Älvsborgsvind AB,Näs	I5f	42/41	960105	1400	1088	963	257	794	99	61	55							
600	Vestas	180	Vårdkasberget,Härnösand	I17g	44/40	960501	1100	1197	1339	370	1261	100	57	51							
600	Vestas	188	Hjärtholmen Görel,Göteborg	B7a	44/40	960502	1450	1518	1530	375	1337	100	102	71							
600	Vestas	189	Hjärtholmen Boel,Göteborg	B7a	44/40	960502	1450	1447	1428	351	1278	100	96	71							
600	Vestas	190	Risholmen Elvira,Göteborg	B7a	44/40	960503	1450	1031	1139	363	1267	100	94	68							
600	Vestas	193	Risholmen Eivind,Göteborg	B7a	44/40	960503	1450	1264	1176	239	1039	98									
600	Vestas	191	Risholmen Elin,Göteborg	B7a	44/40	960506	1450	1333	1356	349	1173	100	93	69							
600	Vestas	192	Risholmen Elida,Göteborg	B7a	44/40	960506	1450	1383	1365	301	1153	100	72	67							
600	WindWorld	202	Stjernean,Göteborg	B7a	42/42	960601	1325	1148	1109		657	100									
600	Vestas	194	Lövstaviken 8,Falkenberg	B5c	42/40	960601	1500	1502	1433	241	1153	100									
600	Vestas	574	Stora Bjärs 2,Stenkyrka	J7a	44/40	960703	1100	928	888	252	745	99	60	61						7	
600	Vestas	204	Håberg 1,Flo	C8d	44/50	960726	938	818	897	204	677	100	56	58							
600	Vestas	505	Seglaberga V.L.Tjärby	-	44/45	960916		883	895	174	683	100	67								
600	Vestas	210	BEA 8,När	J5h	44/50	960917	1300	1136	952	344	912	96	71	56	10	64					
600	Vestas	211	Burgvind, Rigges1,När	J5h	44/50	960920	1300	993	1079	353	974	98	77	60	47	13					
600	Vestas	588	Gipsön 12,Landskrona	-	42/41	961008	1500	1261	935	157	724	100	79	67							
600	Vestas	583	Gipsön 7,Landskrona	-	42/41	961008	1500	1341	1247	320	1057	100	88	67							
600	Vestas	584	Gipsön 8,Landskrona	-	42/41	961008	1500	1452	1281	251	1022	100									
600	Vestas	585	Gipsön 9,Landskrona	-	42/41	961008	1500	1382	1231	318	1042	100	88	67							
600	Vestas	577	Gipsön 1,Landskrona	-	42/41	961008	1500	1244	1092	226	855	100	14	15							
600	Vestas	587	Gipsön 11,Landskrona	-	42/41	961008	1500	1333	1188	263	960	100	83	67							
600	Vestas	586	Gipsön 10,Landskrona	-	42/41	961008	1500	1250	1099	291	948	100	80	65							
600	Vestas	582	Gipsön 6,Landskrona	-	42/41	961014	1500	1298	1231	337	1031	100	89	69							
600	Vestas	580	Gipsön 4,Landskrona	-	42/41	961014	1500	1378	1110	329	997	100	87	68							
600	Vestas	579	Gipsön 3,Landskrona	-	42/41	961014	1500	1316	1149	234	885	100									
600	Vestas	578	Gipsön 2,Landskrona	-	42/41	961014	1500	1279	1100	298	925	100	75	65							
600	Vestas	581	Gipsön 5,Landskrona	-	42/41	961014	1500	1310	1186	315	1003	100	82	64							
600	NEG Micon	226	Torserdöd,Tanumshede	A9f	43/46	961015	1220	908	912	228	802	98	61	79							
600	NEG Micon	228	Duesgård,Tanumshede	A9c	43/46	961015	1160	895	896	237	792	99	59	78							
600	NEG Micon	227	Tannam,Tanumshede	A9f	43/46	961015	1130	909	862	227	745	98	52	78							
600	Vestas	231	Dalom,Hemsö	I18a	44/40	961027	1165	761	901	259	856	100	33	39							
600	Vestas	224	Kulle 14,Näs	I5i	44/50	961119	1300	1218	910	324	934	97	84	61						31	
600	Vestas	225	Kulle 16,Näs	I5i	44/50	961119	1300	1251	980	321	908	98	85	61						3	
600	Vestas	222	Ryftes Hulda,Havdhem	I5i	44/50	961119	1300	1238	1062	333	936	97	82	61			7				
600	Vestas	223	Eksebo Kraft, Gustav,Havd	I5i	44/50	961120	1300	1140	961	306	861	99	68	56	4	7			5		
600	Vestas	232	Lin Vind,Ledberg	F8e	44/41	961203	875	679	680	168	542	99	47	51							
600	WindWorld	242	Stjernarps gods,Eldsberga	-	42/42	970301	950	843	776	174	647	100	60	60							
600	Vestas	249	Backmölla,Väggarp	-	44/50	970924	1150	1192	1105	323	918	100	85	69							
600	Vestas	248	Slättäng,Slättäng	-	44/50	970929	1100	1176	976	318	914	100	85	68							
600	Vestas	290	Vivian,Visingsö	-	44/40	971025	1300	1022	949	302	913	100	61	60							
600	WindWorld	271	Skorteby, Storebror,Mantor	F8e	42/45	971108	1000														
600	WindWorld	312	Hofby Vind, Ysby,Kövlinge	C4b	42/49	971108	930	999	918	228	767	100	67	66							
600	Vestas	261	Victoria,Hogenäset	-	44/45	971110	1300	1191	1313	307	1119	100	87	67							
600	Vestas	289	Lagmansberga,Skänninge	-	44/55	971118	1023	1068	1057	284	893	99	71	63							
600	WindWorld	260	Nya Skottorp 2,Skottorp	-	42/50	971120	1000	1089	970	234	802	100	76	65							
600	Vestas	280	Trärke, Helga,Björkö	H17c	44/55	971121	1190	897	908	367	882	100	51	60							
600	WindWorld	259	Vallberga Gärd II,Vallberga	-	42/50	971124	1000		836		472										
600	WindWorld	309	Björkliden,St. Isie	C1i	42/45	971125	1490	1474	1321	277	1018	98	97	77							
600	WindWorld	258	Mellby Kraft AB 1,Trulstorp	-	42/50	971211	1030	941	496		329	100									
600	WindWorld	311	Lilla Isie,Lilla Isie	C1i	42/45	971212	1500	1581	1023	182	585	58	104	77							
600	Vestas	265	Rehn Kraft II, Näs,Näs	I5f	44/40	971221	1620	1599	1445	423	1293	99	114	64			2				
600	Vestas	266	Tornsvalan,Slite	J7b	44/55	971229	1220	847	820	278	735	99	52	54							
600	WindWorld	299	Kastlösa Väst V11,Kastlösa	G4c	42/40	980201	1300	1276	1139	309	978	100	85	57							
600	WindWorld	294	Kastlösa Väst V2,Kastlösa	G4c	42/40	980201	1280	1007	1122	299	983	100	84	66							
600	WindWorld	296	Färvind,Kastlösa	G4c	42/40	980201	1280	1200	979	283	902	100	85	64							
600	WindWorld	300	Kastlösa Väst V8,Kastlösa	G4c	42/40	980201	1210	984	926	223	748	100	63	58							
600	WindWorld	298	Kastlösa Väst V7,Kastlösa	G4c	42/40	980201	1250	971	950	231	769	100	55	51							
600	WindWorld	295	Kastlösa Väst V3,Kastlösa	G4c	42/40	980201	1280	1263	1188	285	975	100	85	62							
600	WindWorld	306	Kastlösa Väst V16,Kastlösa	G4c	42/40	980201	1250	1005	963	278	829	100	76	66							
600	WindWorld	305	Kastlösa Väst V15,Kastlösa	G4c	42/40	980201	1220		466	101	507	100									
600	WindWorld	304	Kastlösa Väst V14,Kastlösa	G4c	42/40	980201	1200	751	654	218	610	100	58	60							
600	WindWorld	303	Kastlösa Väst V13,Kastlösa	G4c	42/40	980201	1210	799	842	214	676	100	52	58							
600	WindWorld	302	Kastlösa Väst V10,Kastlösa	G4c	42/40	980201	1230	809	914	255	838	100	69	55							
600	WindWorld	301	Kastlösa Väst V9,Kastlösa	G4c	42/40	980201	1220	1106	1013	231	822	100	55	49							
600	WindWorld	297	Kastlösa Väst V5,Kastlösa	G4c	42/40	980201	1300	1172	1240	302	1048	100	97	66							
600	WindWorld	287	Mellby Östanvind,Mellby	C4b	42/50	980301	1000	1009	407	1	132	63	0	2							
600	WindWorld	282	Lilla Tjärby Gärd,Lilla Tjärby	C4e	42/50	980301	1000	1076	968	240	799	100	71	63							
600	WindWorld	286	Västan Vind,Mellby	C4b	42/50	980301		895	909		520										
600	WindWorld	293	Björnsård,Laholm	C4b	42/50	980															

Ny *	Effekt (kW)		Fabrikat	Nr	Anläggning Benämning, Ort	Placering Karta	D/H (m)	I drift	Ber MWh	2003 MWh	2004 MWh	2005 MWh	12mån MWh	12mån %	Månad MWh	Tid %	Hindertid (tim)				
	Hög	Låg															MS	YNS	OYS	PU	OPS
600	WindWorld	322	Östergård,Vrångarp	-	42/50	980930	1000	1008	858	212	706	100	67	56							
600	WindWorld	345	Kastlösa Väst V12,Kastlösa	G4c	42/40	981001	1210	819	847	222	728	100	57	62							
600	WindWorld	344	Kastlösa Väst V6,Kastlösa	G4c	42/40	981001		941	1043	265	858	100	71	65							
600	WindWorld	343	Kastlösa Väst V1,Kastlösa	G4c	42/40	981001	1210	1141	1077	300	929	100	84	66							
600	WindWorld	361	Sydvind,Menlösa Gärd	-	42/50	981101	930	967	849	208	665	100	71	62							
600	WindWorld	350	Mammarps Vind,Mammarp	-	42/50	981101	1000	1154	1017	179	818	100									
600	WindWorld	349	Kövlinge Vind,Kövlinge	-	42/50	981101	1000	1016	914	217	732	100	66	65							
600	Vestas	369	Elise Ruuthsbo,Bjåresjö	-	44/45	990120	1325	1083	942	297	838	100	74	67							
600	Vestas	370	Elinor Ruuthsbo,Bjåresjö	-	44/45	990120	1325	1126	1080	323	879	100	78	68							
600	Enercon	419	Fjälkinge 2,Fjälkinge	E3a	44/65	990912	1300	1195	1028	301	904	100	77	88							
600	Enercon	418	Fjälkinge 1,Fjälkinge	E3a	44/65	990913	1300	1143	968	277	852	100	73	87							
600	Enercon	397	Lennart, Bjälbo,Skänninge	-	44/65	991001	1300	1297	1274	305	1070	100	87	87							
600	Enercon	415	Virke 2,Kävlinge	C2i	44/65	991028	1350	1489	1393	398	1192	100	107	88							
600	Enercon	414	Virke 1,Kävlinge	C2i	44/65	991028	1350	1452	1316	385	1169	100	106	89							
600	Enercon	417	Skarhult 2,Skarhult	C2i	44/65	991101	1350	1372	1165	340	1003	100	97	88							
600	Enercon	416	Skarhult 1,Skarhult	C2i	44/65	991103	1350	1401	1207	347	1019	100	99	89							
600	Enercon	420	Tjärby,Laholm	C4e	44/46	991112	1200	1053	955	225	772	100	72	84							
600	Enercon	402	Kyrkebyg 3,Hangvar	J7b	44/65	991130	1400	1139	1061	314	913	100	69	80							
600	Enercon	403	Kyrkebyg 4,Hangvar	J7b	44/65	991130	1400	1114	1067	320	927	100	67	80							
600	Enercon	439	Skörpinge,Ängelholm	C3h	44/67	000213	1450	1369	1221	278	1002	100	87	88							
600	Enercon	440	Genevad,Laholm	C4e	44/67	000301	1500	1277	1146	301	986	100	82	84							
600	Enercon	437	Freja Olsäng,Olsäng	G3d	44/46	000706	1250	1217	1103	377	996	100	70	77							
600	Enercon	455	Brönneslöv 2,Brönneslöv	C2i	44/65	001201	1350	1314	1229	370	1058	100	97	89							
600	Enercon	456	Ö. Karaby,Ö. Karaby	C2i	44/65	001201	1300	1658	1552	447	1334	100	112	91							
600	Enercon	454	Brönneslöv 1,Brönneslöv	C2i	44/65	001201	1350	1377	1255	359	1041	100	97	89							
600	Enercon	457	Kornheddinge Mölla,Kornh	C2i	44/65	001201	1300	1485	1295	352	1060	100	104	89							
600	Enercon	459	Skagsudde,Skagsudde	J19a	44/65	001231	1400	1674	1842	611	1853	100	92	79							
600	Enercon	471	Kristinetorp 3,Kristinetorp	D2g	44/65	010201	1350	1396	1372	362	1125	100	90	89							
600	Enercon	470	Kristinetorp 2,Kristinetorp	D2g	44/65	010201	1350	1387	1320	320	1043	100	89	90							
600	Enercon	472	Kristinetorp 4,Kristinetorp	D2g	44/65	010201	1350	1432	1352	329	1076	100	91	91							
600	Enercon	469	Kristinetorp 1,Kristinetorp	D2g	44/65	010201	1350	1328	1271	367	1056	100	88	92							
600	Enercon	486	Heden,Heden	C3e	44/65	010401	1350	1371	1258	343	1054	100	92	88							
600	Enercon	489	Ryngge III,Ryngge	D2a	44/50	010601	1350	1405	1270	391	1087	100	97	89							
600	Enercon	613	Skarhult 4,Skarhult	C2i	44/65	010901	1350	1416	1257	363	1095	100	105	89							
600	Enercon	612	Skarhult 3,Skarhult	C2i	44/65	010901	1350	1378	1201	356	1042	100	101	89							
600	Enercon	620	Allmag,Orust	B8a	44/65	011101	1250	908	873	201	713	100	56	79							
600	Enercon	631	Balkåkra Vind,Balkåkra	D1h	44/56	020116	1500	1556	1454	414	1226	100	101	91							
600	Enercon	634	Vallsås 1,Vallsås	D2b	44/65	020201	1350	1251	1143	368	987	100	86	89							
600	Enercon	635	Vallsås 2,Vallsås	D2b	44/65	020201	1350	1233	1141	346	955	100	84	90							
600	Enercon	640	Falköping,Skörstorp	D7h	44/65	020301	1250	1201	1122	313	987	100	77	83							
600	Enercon	641	Ramsåsa,Ramsåsa	D2b	44/65	020501	1350	1271	1204	366	1019	100	85	90							
600	Enercon	673	Möllebacken 2,Nosaby	E3a	44/65	021105	1250	1085	990	294	851	100	69	85							
600	Enercon	672	Möllebacken 1,Nosaby	E3a	44/65	021105	1250	1101	992	286	839	100	68	85							
600	Enercon	679	Köpingsvik,Köpingsvik	H5a	44/65	021212	1400	1485	1352	451	1209	100	81	82							
600	Enercon	712	Bast, Rune,Norra Härene	C8f	44/65	030412	1150	1143	1169	303	1006	100	83	83							
600	Enercon	713	Bast, Artur,Norra Härene	C8f	44/65	030412	1150	1165	1169	315	1022	100	83	83							
600	Enercon	754	Bure 3,Bureå	L22d	44/65	031001	1333	921	1049	313	1006	100	46	73							
600	Enercon	752	Bure 1,Bureå	L22d	44/65	031001	1333	891	981	287	936	100	39	71							
600	Enercon	753	Bure 2,Bureå	L22d	44/65	031001	1333	888	984	278	930	100	36	70							
600	Enercon	745	Lörby 2, Krok,Lörby	E3b	44/65	031201	1270	1150	1021	283	831	100	67	77							
600	Enercon	744	Lörby 1, Toke,Lörby	E3b	44/65	031201	1270	1121	943	286	823	100	67	79							
600	Enercon	746	Susekulla,Susekulla	G3g	44/65	031207	1100	995	916	305	807	100	55	79							
600	Enercon	747	Nolby,Nolby	A8f	44/65	040101	1250	1214	1172	292	1001	100	66	78							
600	Enercon	765	Måljord,Måljord	E5f	44/65	040611	1030	448	729	210	682	100	52	82							
600	Enercon	771	Valterslund 1,Valterslunds	D2c	44/65	040630	1600	843	1605	525	1423	100	122	92							
600	Enercon	772	Valterslund 2,Valterslunds	D2c	44/65	040702	1600	836	1650	536	1446	100	125	92							
600	120 Bonus	243	Olsvenne 1,Näs	I5f	44/50	970303	1500	1409	1232	359	1104	97	92	80						5	
600	120 Bonus	262	Viking Vind,Löddeköpinge	C2h	44/41	971003	1040	1105	1033	278	851	100	74	87							
600	120 Bonus	252	Skårbo 2,Tanumshede	A9f	44/50	971101	1170	921	956	221	801	99	58	80						2	
600	120 Bonus	256	Skårbo 6,Tanumshede	A9f	44/50	971113	1170	823	839	188	702	99	51	77						3	
600	120 Bonus	255	Skårbo 5,Tanumshede	A9f	44/50	971114	1170	961	972	218	808	97	60	79						5	
600	120 Bonus	254	Skårbo 4,Tanumshede	A9f	44/50	971114	1170	873	939	214	789	99	56	78						6	
600	120 Bonus	253	Skårbo 3,Tanumshede	A9f	44/50	971114	1170	1004	1058	173	824	94	63	81						11	
600	120 Bonus	251	Skårbo 1,Tanumshede	A9f	44/50	971118	1170	965	960	237	798	91	62	79						9	
600	120 Bonus	274	Monica af Olseröd,Olseröd	D2i	44/40	971201	1160	1048	894	273	776	100	66	81							
600	120 Bonus	275	Magnhid af Magnelund,Eld	-	44/30	971201	1100	1105	972	243	837	100	65	81							
600	120 Bonus	268	Oskar, Fredriksskans,Gävle	H13e	44/50	971209	1050	518	608	179	602	100	35	72							
600	120 Bonus	366	Gabriel,Torsholmen	B7a	44/55	980401	1250	1272	1183	297	1050	100	81	83							
600	120 Bonus	341	Holmsund Vindkraftstn,Hol	K20e	44/50	980617	1100	1134	1217	346	1138	100	68	72							
600	120 Bonus	335	Susanna,Mellböda	H5h	44/45	980801	1228	1181	1228	423	1084	100	70	79							
600	120 Bonus	334	Maria,Mellböda	H5h	44/45	980801	1200	1133	1094	375	967	100	61	78							
600	120 Bonus	336	Rebecka Slitevind,Mellböda	H5h	44/45	980801	1200	1076	925	298	783	100	60	79							
600	120 Bonus	337	Anna Slitevind,Mellböda	H5h	44/45	980801	1200	1204	1145	402	1048	100	71	79							
600	120 Bonus	333	Eva,Mellböda	H5h	44/45	980801	1200	1046	1011	341	894	100	56	77							
600	120 Bonus	347	Rodovålen 2,Rodovålen	E16e	44/40	981007	1200	1205	1427	388	1307	100	112	81							
600	120 Bonus	339	Biegg-äl'mai,Suorva	I28g	44/40	981013	1000	1420	1485												

Ny *	Effekt (kW)		Fabrikat	Nr	Anläggning Benämning, Ort	Placering Karta	D/H (m)	I drift	Ber MWh	2003 MWh	2004 MWh	2005 MWh	12mån MWh	12mån %	Månad MWh	Tid %	Hindertid (tim)					
	Hög	Låg															MS	YNS	OYS	PU	OPS	TF
660			Vestas	427	Hedeskoga 10:2 Sofie,Berg	D2b	47/55	991021	1600	1630	1515	454	1267	100	109	71						
660			Vestas	394	Eksebo Kraft, Henning,Klint	I6c	47/55	991023	1650	1732	1354	395	1319	97	112	59					5	
660			Vestas	424	Piteå Haraholmen S2,Hara	L24b	47/55	991104	1450	671	861	280	852	97	42	43						
660			Vestas	423	Piteå Haraholmen N1,Hara	L24b	47/55	991212	1450	671	778	259	774	96	45	54			2			
660			Vestas	423	Piteå Haraholmen N1,Hara	L24b	47/55	991212	1450	671	778	259	774	96	39	44						
660			Vestas	423	Piteå Haraholmen N1,Hara	L24b	47/55	991212	1450	671	778	259	774	96	45	54						
660			Vestas	423	Piteå Haraholmen N1,Hara	L24b	47/55	991212	1450	671	778	259	774	96	39	44			2			
660			Vestas	406	Storugns 2,Lärbro	J7b	47/55	991215	1551	1206	1150	339	984	99	75	60						
660			Vestas	430	Råby 1,Ödeshög	E8b	47/55	991215	1500	1451	1408	383	1181	100	86	61						
660			Vestas	421	Brinkagården,Brinkagården	C3b	47/55	991215	1450	1623	1542	463	1326	100	110	73						
660			Vestas	405	Storugns 1,Lärbro	J7b	47/47	991217	1534	1152	1109	326	952	99	73	60						
660			Vestas	407	Storugns 3,Lärbro	J7b	47/55	991218	1530	1196	1126	350	976	96	77	61			1			
660			Vestas	408	Storugns 4,Lärbro	J7b	47/55	991218	1528	1222	1186	349	1014	99	76	60						
660			Vestas	409	Storugns 5,Lärbro	J7e	47/55	991219	1534	1258	1222	363	1053	99	76	62			5			
660			Vestas	410	Storugns 6,Lärbro	J7b	47/55	991220	1576	1133	1088	319	925	99	68	59			1			
660			Vestas	425	Nordmaling Jämsklubb,Jä	J19i	47/55	991221	1410	607	843		521	100								
660			Vestas	436	Månsagården,Uvered	-	47/50	000105	1100	1063	1030	264	834	100	68	62						
660			Vestas	432	Eveboda II,Eveboda	E8c	47/55	000508	1425	1325	1248	342	1045	98	85	57						
660			Vestas	433	Eveboda III,Eveboda	E8c	47/55	000508	1425	1316	1278	345	1065	100	85	58						
660			Vestas	431	Eveboda I,Eveboda	E8c	47/55	000508	1425	1283	1234	330	1020	100	82	58						
660			Vestas	434	Skäggs 1,Väske	J6g	47/50	000705	1510	1159	990	303	895	97	70	71			1			
660			Vestas	435	Skäggs 3,Väske	J6g	47/50	000705	1510	1118	1119	314	958	99	73	74						
660			Vestas	445	Gunnön 2,Karlshamn	E3f	47/55	000908	1600	1104	990	280	848	99	69	54						
660			Vestas	444	Gunnön 1,Karlshamn	E3f	47/55	000908	1600	1007	955	272	812	97	65	52						
660			Vestas	446	Gunnön 3,Karlshamn	E3f	47/55	000908	1600	1205	1010	246	823	99	64	56						
660			Vestas	447	Ruth, Ingelstorp,Ingelstorp	C3e	47/55	000914	1350	1350	1267	323	1018	100	89	80						
660			Vestas	458	Helan,Hovby	D3c	47/45	001124	1150	990	879	253	731	100	62	72						
660			Vestas	453	Nordanstigsv. 4,Stocka	H16b	47/55	001206	1386	756	686		387	100								
660			Vestas	449	Nordanstigsv.2,Stocka	H16b	47/55	001206	1327	618	564		316	100								
660			Vestas	450	Nordanstigsv.3,Stocka	H16b	47/55	001206	1300	693	578		323	100								
660			Vestas	448	Nordanstigsv.1,Stocka	H16b	47/55	001206	1333	602	597		332	100								
660			Vestas	467	Ö-vik Fanbyn, Herta,Husum	J19e	47/55	001229	1601	1383	1538	529	1528	100	71	54						
660			Vestas	464	Ö-vik Sjalnön, Elly,Husum	J19e	47/55	001229	1534	1116	1332		894	99								
660			Vestas	463	Ö-vik Fanbyn, Dagny,Husu	J19e	47/55	001229	1495	1185	1425	408	1310	100	63	51						
660			Vestas	462	Ö-vik Fanbyn, Camilla,Hus	J19e	47/55	001229	1523	1179	1394	411	1324	100	54	45						
660			Vestas	461	Ö-vik Fanbyn, Beda,Husum	J19e	47/55	001229	1540	1247	1286	450	1229	100	53	50						
660			Vestas	460	Ö-vik Sjalnön, Ada,Husum	J19e	47/55	001229	1534	1154	1367		913	99								
660			Vestas	466	Ö-vik Fanbyn, Gertrud,Hus	J19e	47/55	001229	1534	1193	1431	461	1397	100	56	49						
660			Vestas	465	Ö-vik Fanbyn, Fredrika,Hus	J19e	47/55	001229	1525	1236	1480	360	1332	100	58	52						
660			Vestas	473	Täppeshusen 3,Höganäs	C3d	47/50	010110	1500	1238	1208	279	960	99	78	61						
660			Vestas	478	Mäsinge 1,Båstad	C4a	47/40	010401	1600	1469	1344	334	1145	100	93	83						
660	200		Vestas	329	Ventosum 7,Falkenberg	C5a	47/60	980901	1250	1180	1109	277	894	100	68	68						
660	200		Vestas	332	Ventosum 10,Falkenberg	-	47/60	980901	1250	1236	1194	317	994	100	79	78						
660	200		Vestas	331	Ventosum 9,Falkenberg	-	47/60	980901	1250	984	920	302	915	100	74	75						
660	200		Vestas	330	Ventosum 8,Falkenberg	-	47/60	980901	1250	1180	1019	297	895	100	74	76						
660	200		Vestas	323	Ventosum 1,Falkenberg	-	47/60	980917	1250	1131	1126	309	990	100	86	78						
660	200		Vestas	325	Ventosum 3,Falkenberg	-	47/60	980917	1250	1252	918	292	865	100	87	78						
660	200		Vestas	324	Ventosum 2,Falkenberg	-	47/60	980917	1250	1235	1193	295	970	100	87	76						
660	200		Vestas	326	Ventosum 4,Falkenberg	-	47/60	980918	1250	1296	1196	304	995	100	88	78						
660	200		Vestas	328	Ventosum 6,Falkenberg	-	47/60	980921	1250	1317	1277	330	1079	100	84	75						
660	200		Vestas	327	Ventosum 5,Falkenberg	-	47/60	980921	1250	1315	1107	304	943	100	88	78						
660	200		Vestas	353	Värö vind Värö III,Värö	B6b	47/55	981112	1400	1294	1202	310	1032	100	78	81						
660	200		Vestas	352	Värö vind Värö II,Värö	B6b	47/55	981112	1400	1250	1153	292	990	100	76	81						
660	200		Vestas	351	Värö vind Värö I,Värö	B6b	47/55	981112	1400	1252	1151	262	950	100	74	81						
660	200		Vestas	371	Sam Öckerö vind,Pinan	-	47/50	990110	1700	1786	1759	440	1540	100	108	86						
660	200		Vestas	374	Skåls 1,Näs	I5f	47/45	990506	1700	1665	1434	449	1289	96	112	75						3
660	200		Vestas	376	Slitevind XIX,Näs	I5f	47/45	990507	1850	1777	1713	489	1534	99	128	75			2			
660	200		Vestas	377	Tjelvar Bursvind,Näs	I5f	47/45	990507	1700	1800	1620	477	1462	100	115	76						
660	200		Vestas	429	Slättäng 2,Slättäng	C2i	47/55	991001	1500	1433	1344	388	1133	100	99	83						
660	200		Vestas	398	Ranåker,Skara	D8d	47/65	991006	1000	991	956	251	837	100	65	78						
660	200		Vestas	426	Halvan,Hovby	D3c	47/45	991230	1150	1006	895	256	744	100	63	72						
660	200		Vestas	443	Levide 3,Näs	I5f	47/45	001007	1600	1575	1309	406	1139	97	95	60						5
660	200		Vestas	441	Levide 1,Näs	I5f	47/45	001007	1600	1611	1353	423	1251	99	102	74						4
660	200		Vestas	442	Levide 2,Näs	I5f	47/45	001008	1600	1544	1369	410	1212	98	99	74						6
660	200		Vestas	626	Brönnestad 1,Brönnestad,	C1i	47/40	010406	1585	1657	1346	414	1176	100	111	86						
660	200		Vestas	628	Eksbo,Hönsinge	C1i	47/40	010406	1590	1577	1417	398	1171	100	111	86						
660	200		Vestas	627	Brönnestad 2,Brönnestad,	C1i	47/40	010406	1585	1567	1400	408	1160	100	110	85						
660	200		Neg Micon	490	Västanby I,Lund	C2h	48/55	010601	1680	1672	1517	204	1083	100								
660	200		Neg Micon	491	Västanby II,Lund	C2h	48/55	010601	1680	1735	1722		880									
660	200		Neg Micon	695	Bjåresjö 1,Bjåresjö	D2b	48/55	020101	1600	1611	1506	439	1273	100	115	90						
660	200		Neg Micon	696	Bjåresjö 2,Bjåresjö	D2b	48/55	020101	1600	1601	1489	368	1184	100	88	68						
660	200		Vestas	639	Hovby, Chaplin,Hovby	D3c	47/45	020131	1150	1021	139											
660	200		Vestas	660	Håbo vindkraft, Österudd,N	I5f	47/															

Ny *	Effekt (kW)		Fabrikat	Nr	Anläggning Benämning, Ort	Placering Karta	D/H (m)	I drift	Ber MWh	2003 MWh	2004 MWh	2005 MWh	12mån MWh	12mån %	Månad MWh	Tid %	Hindertid (tim)				
	Hög	Låg															MS	YNS	OYS	PU	OPS
750	200	NEG Micon	775	TANNAM, Smeby,Tannam,	A9f	48/50	041201	1300	203	1308	337	1155	100	84	81						
750	200	NEG Micon	776	TANNAM, Ceding,Tannam,	A9f	48/50	041201	1250	195	1096	293	957	100	69	77						
750	200	NEG Micon	808	Framnäs 2,Nöbbelev	C2i	48/55	050910	1500		343	411	753	100	107	89						
750	200	NEG Micon	829	Gislöv 4,Gislöv	C1i	48/50	051208	1900			595	595	100	150	91						
800		Enercon	798	Almudden,Askersund	E9f	48/76	050110	1500		383	276	658	100	64	74						
800		Enercon	803	NEWTON,Vårsås	D8f	48/78	050715	1600		354	328	683	100	91	83						
800		Enercon	807	Simona Vindkraft Leringen,	D8c	48/76	050901	1500		404	346	750	100	89	86						
800		Enercon	816	Gästgivaregårdens Lamme	D8b	48/76	050905	1700		410	497	907	100	121	85						
800		Enercon	805	Stavf El,Vårsås	-	48/76	050915	1532		344	353	697	100	89	82						
800		Enercon	806	Windy,Vårsås	E8d	48/76	050919	1400		331	321	652	99	87	81						
800		Enercon	826	Skallmeja Väster,Skallmeja	C8f	48/76	051013	1700		275	482	757	100	127	85						
800		Enercon	818	Stenökra, Lilla Lunden,Lilla	D8g	48/76	051015	1500		283	392	675	100	96	85						
800		Enercon	817	Hangelösa 1,Hangelösa	D8g	48/76	051015	1527		352	389	741	100	110	86						
800		Enercon	827	Helleberg 1,Helleberg	C8f	48/50	051027	1400		262	362	624	100	96	82						
800		Enercon	819	Skeby 3,Broby	D8g	48/76	051028	1500		328	410	737	100	107	83						
800		Enercon	828	Klevberget Hällevadsholm,	A9c	48/76	060220	1800		224	224	100	105	85							
800		Enercon	837	Naglarp 1,Kinnarp	D7g	48/76	060323	1622		102	102	100	82	61							
800		Enercon	836	Askers Via,Odensbacken	F10b	48/76	060401	1400		107	107	100	107	89							
850		Vestas	468	Lanna 1, Lidköping,Lanna	C8f	52/49	001228	1350	1534	1520	396	1288	100	110	78						
850		Vestas	487	Roxett,Näsby	F8f	52/55	010116	1470	1068	1058	258	875	99	73	69						
850		Vestas	719	Grimskullen,Grimskullen M	D7g	52/65	010405	1800	1510	1425	428	1306	100	102	75						
850		Vestas	600	Millingstorp I,Millingstorp	E8c	52/65	010524	1870	1633	1519	417	1298	100	100	81						
850		Vestas	488	Skog 1,Söne	C8i	52/65	010601	1870	1729	1759	458	1508	99	111	83						
850		Vestas	601	Runnestad I,Runnestad	E8c	52/65	010803	1915	1769	1702	462	1450	100	118	78						
850		Vestas	615	Bränneberg 2,Jung	C8f	52/49	010825	1400	1484	1437	389	1218	100	105	82						
850		Vestas	614	Bränneberg 1,Jung	C8f	52/49	010825	1400	1403	1365	376	1157	100	101	81						
850		Vestas	603	Ö-vik Inger,Norrväge	J19a	52/55	010827	2160	1307	1283	405	1268	93	22	27			2		40	
850		Vestas	602	Högby I,Högby	F8d	52/65	010906	1660	1391	1385	333	1136	100	91	74						
850		Vestas	604	Ö-vik Gun,Norrväge	J19a	52/55	010928	2160	1145	1072	484	1140	95	55	60			2			
850		Vestas	632	Spargott,Tågarp	C3b	52/65	011108	1850	2071	1865	557	1661	100	127	82						
850		Vestas	621	Råby 2,Ödeshög	E8b	52/55	011201	1935	1826	1741	492	1473	100	110	76						
850		Vestas	625	Herrgårdsvind,Hogstad	F8d	52/65	020110	1705	1632	1559	444	1368	100	109	75						
850		Vestas	622	Vitåkra,Everöd Brogård	D2c	52/55	020115	1950	1749	1639	508	1374	100	122	78						
850		Vestas	624	Kampa 1,Kampagården Sm	D7h	52/65	020128	1765	1566	1571	439	1339	100	99	79						
850		Vestas	633	Ingrid Ylva Bjälbo	F8d	52/74	020202	1900	1967	1867	528	1638	100	127	74						
850		Vestas	623	Skog 2,Söne	C8i	52/74	020204	2000	1912	1922	505	1663	99	125	83						
850		Vestas	629	Hill Mill,Rök	E8c	52/65	020218	1850	1641	1589	418	1323	100	100	72						
850		Vestas	630	Bärstad,Borghamn	E8f	52/55	020222	2030	1906	1833	511	1581	100	113	79						
850		Vestas	636	Häckenäs III, Borghamn	E8f	52/50	020226	1955	1970	1893	525	1623	100	113	80						
850		Vestas	638	Långben, Långlöt,Långlöt	H4g	52/65	020314	1500	1676	1525	551	1446	100	92	71						
850		Vestas	649	Kärrgården K4R,Bjåresjö	D2b	52/55	020913	1800	1837	1752	519	1456	100	124	81						
850		Vestas	648	Kärrgården,Bjåresjö	D2b	52/55	020913	1800	1858	1244	507	1459	100	127	83						
850		Vestas	671	Skeby 1,Källby	D8g	52/49	021002	1300	1098	1051	288	902	100	73	75						
850		Vestas	650	Hovgården I,Hov	E8f	52/55	021004	1750	1625	1585	448	1367	100	109	74						
850		Vestas	669	Runnestad III,Runnestad	E8c	52/65	021017	1850	1672	1627	445	1385	100	110	75						
850		Vestas	668	Runnestad II,Runnestad	E8c	52/65	021023	1850	1700	1493	441	1238	95	116	82						
850		Vestas	658	Kulle 10 Näs,Näs	I5i	52/55	021029	1760	1749	1596	510	1502	98	130	76			10		15	
850		Vestas	655	Kulle 7 Havdhem,Havdhem	I5i	52/55	021029	1690	1785	1610	480	1439	98	130	78			10		9	
850		Vestas	656	Kulle 8 Havdhem,Havdhem	I5i	52/55	021029	1730	1733	1569	500	1433	98	119	74			13		6	
850		Vestas	659	Kulle 11 Näs,Havdhem	I5i	52/55	021029	1820	1808	1612	476	1423	97	121	76			11		9	
850		Vestas	657	Kulle 9 Havdhem,Havdhem	I5i	52/55	021029	1730	1823	1648	492	1472	98	125	75			2		10	
850		Vestas	654	Kulle 6 Havdhem,Havdhem	I5i	52/55	021029	1720	1636	1492	471	1335	98	114	73			11		11	
850		Vestas	653	Kulle 5 Havdhem,Havdhem	I5i	52/55	021029	1700	1720	1533	488	1405	96	115	76			1		10	
850		Vestas	652	Kulle 4 Havdhem,Havdhem	I5i	52/55	021029	1740	1709	1485	473	1352	98	114	74			10		8	
850		Vestas	651	Kulle 3 Havdhem,Havdhem	I5i	52/55	021029	1800	1714	1594	477	1421	98	116	75			40		19	
850		Vestas	666	Wenersnäs,Wenersnes	C8g	52/65	021118	1900	1376	1575	373	1304	100								
850		Vestas	667	Håberg 2,Gråstorp	C8d	52/74	021216	1774	1659	1683	422	1376	100	106	77						
850		Vestas	670	Götarsvik, Caroline,Götarsv	F10f	52/74	021220	1710	1285	1285	352	1150	100	77	63						
850		Vestas	685	Lanna 2,Saleby	C8f	52/49	021220	1500	1527	1461	401	1284	100	106	74						
850		Vestas	678	Vestas Rodovälén,Vernhån	-	52/55	030101	1800	1907	2166	759	2197	100	210	76						
850		Vestas	705	Åkesdal 4,Gårds Köpinge	D3c	52/55	030116	1500	1461	1318	370	1102	100	84	67						
850		Vestas	703	Åkesdal 2,Gårds Köpinge	D3c	52/55	030116	1500	1462	1318	134	854	100	0							
850		Vestas	706	Åkesdal 5,Gårds Köpinge	D3c	52/55	030116	1500	1506	1379	390	1146	100	92	74						
850		Vestas	704	Åkesdal 3,Gårds Köpinge	D3c	52/55	030116	1500	1492	1357	388	1136	100	93	77						
850		Vestas	702	Åkesdal 1,Gårds Köpinge	D3c	52/55	030116	1500	1461	1344	388	1124	100	90	72						
850		Vestas	692	Vallruns, Lucia,Vallrun	E20e	52/55	030221	2000	1621	1595	538	1640	97	110	68						
850		Vestas	691	Lunnarp, Tommelilla,Lunna	D2c	52/65	030318	2300	2237	2105	600	1766	100	152	84						
850		Vestas	716	Kärrgården 6,Bjåresjö	D2b	52/55	030408	1800	1944	1786	538	1493	100	114	78						
850		Vestas	700	Broby Vind,Broby	D8g	52/54	030409	1400	1444	1420	356	1184	100	97	79						
850		Vestas	717	Kärrgården, Lidan,Bjåresj	D2b	52/55	030410	1850	2043	1843	586	1635	100	142	85						
850		Vestas	709	Uvereds Vindkraftför. V3,U	C8f	52/50	030615	1250	1344	1359	360	1124	100	94	77						
850		Vestas	710	Uvereds Vindkraftför. V4,U	C8f	52/50	030615	1250	1328	1342	356	1107	100	93	76						
850		Vestas	711	Uvereds Vindkraftför. V5,U	a-95h	52/50	030615	1250	1368	1378	367	1143	100	95	78						
850		Vestas	708	Uvereds Vindkraftför. V2,U	C8f	52/50	030615	1250	1327	1310	351	1090	100	91	77						
850		Vestas	707	Uvereds Vindkraftför. V1,U	C8f	52/50	030615	1250	1391	1404	372	1170	100	99	77						
850		Vestas	724	Grebban 3, Tanumshede,T	A9f	52/50	030706	1600	1409	1504	392	1313	100	98	75			</			

Ny *	Effekt (kW)		Fabrikat	Nr	Anläggning Benämning, Ort	Placering Karta	D/H (m)	I drift	Ber MWh	2003 MWh	2004 MWh	2005 MWh	12mån MWh	12mån %	Månad MWh	Tid %	Hindertid (tim)				
	Hög	Låg															MS	YNS	OYS	PU	OPS
850			Vestas	748	Björnskallen, Kajsa,Ljungda	C18f	52/65	031211	1900	1186	1282	457	1278	100	99	67					
850			Vestas	743	Heås, Sibräcka,Sibräcka	B7g	52/60	040121	1900	2186	2330	646	2100	99	155	85					
850			Vestas	751	Stenkil,Stenskilsvarv, Varv	F8g	52/65	040128	1700	1404	1429	352	1213	100	97	76					
850			Vestas	766	Andersfält, 1SYD,Tönnersa	C4e	52/65	040131	1700	1536	1451	355	1221	100	101	75					
850			Vestas	767	Andersfält, 2 MITT,Tönners	C4e	52/65	040131	1750	1667	1629	391	1367	100	111	76					
850			Vestas	768	Andersfält, 3 NORR,Törne	C4e	52/65	040131	1750	1605	1593	405	1331	100	115	75					
850			Vestas	764	Ölanda,Lundsbrunn	D8h	52/74	040225	1400	1199	1274	332	1101	100	85	74					
850			Vestas	760	Tyskagården,Näs	D7h	52/74	040318	1800	1146	1563	462	1422	100	110	81					
850			Vestas	762	Kvismaren 1,Odensbacken	F10c	52/74	040401	1430	1023	1362	391	1223	100	89	69					
850			Vestas	769	Långeryd I,Långeryd	F8d	52/65	040506	1750	1218	1766	521	1578	100	119	76					
850			Vestas	770	Långeryd II,Långeryd	F-92d	52/65	040506	1750	1195	1762	505	1553	100	114	74					
850			Vestas	773	Brunnstorp Källby,Broby-Br	D8g	52/74	040713	1500	744	1507	382	1259	100	95	68					
850			Vestas	784	St Wahlby,Väderstad	F8d	52/74	041206	1850	1785	511	1611	100	127	79						
850			Vestas	794	Blås ut Vind AB,Lundsbrun	D8g	52/74	041213	1500	1525	411	1336	100	103	78						
850			Vestas	785	Tägneby Vind I,Tägneby	E8b	52/65	041215	2000	2117	581	1866	100	140	76						
850			Vestas	788	Isberget III,Skonberga	F8e	52/74	050103	1600	1462	441	1353	100	109	72						
850			Vestas	787	Isberget II,Skonberga	F8e	52/74	050103	1600	1407	428	1302	98	101	66						
850			Vestas	786	Isberget I,Skonberga	F8e	52/74	050103	1600	1415	456	1329	97	112	72						
850			Vestas	796	Ova Vind,Lundsbrunn	D8g	52/74	050116	1500	1311	390	1292	100	107	77						
850			Vestas	795	Kilabacken Vind AB,Lundsbr	D8g	52/74	050118	1550	1468	442	1522	100	118	77						
850			Vestas	797	Ryda Vind AB,Ryda	C8b	52/74	050127	1600	1402	486	1525	100	119	81						
850			Vestas	799	Storön,Storön	M25c	52/65	050201	1700	1645	632	1917	100	123	73						
850			Vestas	800	Hunflen, Ferdinand 20615,	E13a	52/65	050403	1800	1446	625	1939	96	155	83						
850			Vestas	801	Hunflen, Vilhelm 20616,Äp	E13a	52/65	050504	1800	1299	392	1622	99	137	81						
850			Vestas	802	Viglunda,Skara	D8d	52/72	050517	1600	855	403	1259	100	113	79						
850			Vestas	820	Lönhuitt,Lönhults gård	C3d	52/74	051017	1875	422	570	992	100	149	84						
850			Vestas	804	Östest-kröket,Tännäs	C17f	52/55	051124	1900	602	883	1485	100	171	64						
850	200		Vestas	693	Nils, Almåsa,Almåsaaberget	E19g	52/55	021008	2162	1753	1701	623	1679	100	128	69					
850	200		Vestas	718	Tomten flo,Grästorp	C8d	52/74	030630	1786	1664	1664	419	1378	99	108	76					
850	200		Vestas	740	Östergården, Skara,Skänin	D8d	52/74	031215	1650	1597	1497	406	1327	100	113	79					
850	200		Vestas	789	Kroka 1,Söderåkra	G4b	52/74	041128	1890	1166	466	1237	100	87	72						
900	200		NEG Micon	482	Äppelbovind ek.för,Hunnfle	E13a	52/49	001217	1600	1959	2201	537	1902	100	138	83					
900	200		NEG Micon	618	Greby,Greby Samfällighet	G4i	52/55	001229	1652	1487	1447	433	1176	100	83	77					
900	200		NEG Micon	483	Klimpfjäll 1,Klimpfjäll	F23d	52/49	010116	1383	1288	493	1360	100	67	68						
900	200		NEG Micon	485	Klimpfjäll 3,Klimpfjäll	F23d	52/49	010116	1170	1110	406	1154	100	64	66						
900	200		NEG Micon	484	Klimpfjäll 2,Klimpfjäll	F23d	52/49	010116	1135	1118	432	1184	100	61	60						
900	200		NEG Micon	493	Dörestorp 2,Laholm	C4b	52/55	010614	1650	1603	897	378	660	52	115	83					
900	200		NEG Micon	495	Viscaria 2,Viscaria	J29h	52/49	010901	1784	1192	1386	558	1490	100	118	70					
900	200		NEG Micon	499	Viscaria 6,Viscaria	J29h	52/49	010901	1709	1398	1441	523	1536	100	145	80					
900	200		NEG Micon	498	Viscaria 5,Viscaria	J29h	52/49	010901	1655	1199	1295	433	1320	100	90	63					
900	200		NEG Micon	496	Viscaria 3,Viscaria	J29h	52/49	010901	1896	1387	1441	539	1542	100	152	78					
900	200		NEG Micon	497	Viscaria 4,Viscaria	J29h	52/49	010901	1837	1349	1469	520	1521	100	148	80					
900	200		NEG Micon	494	Viscaria 1,Viscaria	J29h	52/49	010918	1846	1284	1364	493	1418	100	112	75					
900	200		NEG Micon	694	Össjö boställe,Össjö	C3h	52/72	020101	1845	1628	446	1399	100	124	86						
900	200		NEG Micon	737	Badane 3,Kättilstorp	D7h	52/72	030910	1439	1426	379	1218	100	89	82						
900	200		NEG Micon	736	Badane 2,Kättilstorp	D7h	52/72	030911	1423	1434	293	1139	100	89	82						
900	200		NEG Micon	755	Kuling I,Falkenberg	B5f	52/60	040107	1930	1501	1458	376	1216	100	99	82					
900	200		NEG Micon	758	Kuling IV,Falkenberg	B5f	52/60	040107	1930	1537	1514	404	1283	100	111	84					
900	200		NEG Micon	759	Kuling V,Falkenberg	B5f	52/60	040107	1930	1501	1500	388	1256	100	105	84					
900	200		NEG Micon	756	Kuling II,Falkenberg	B5f	52/60	040107	1930	1428	1452	383	1205	100	102	82					
900	200		NEG Micon	757	Kuling III,Falkenberg	B5f	52/60	040107	1930	1458	1500	408	1246	100	107	83					
900	200		NEG Micon	742	Ångalid II,Svalöv	C2h	52/70	040108	1900	1960	1989	593	1715	100	143	86					
900	200		NEG Micon	735	Stenninge 1,Stenninge	H5d	52/49	040111	1900	2118	2109	599	1798	100	126	74					
1000			Nordic	994	Nordic 1000,Näs	I5f	53/58	950601	2500	504	113	96	64								
1000			Nordic	438	Sigvards 2,Näs	I5f	54/60	000818	2400	2229	1561	688	1897	93	173	57				52	
1000			Nordic	616	Selma,Näsudden	I5f	54/60	010708	2400	2293	1748	504	1645	100	108	48					
1000			Nordic	681	Gerda Dragabol,Halmstad	C4h	59/70	030103	2000	1251	1192	312	997	95	53	32					
1425			GE Wind En	605	Utgrunden T1,Offshore	G3h	70,5/65	001221	4262	4820	2977	2787									
1425			GE Wind En	610	Utgrunden T6,Offshore	G3h	70,5/65	001221	3154	3412	2427										
1425			GE Wind En	609	Utgrunden T5,Offshore	G3h	70,5/65	001221	3769	4851	2787										
1425			GE Wind En	608	Utgrunden T4,Offshore	G3h	70,5/65	001221	4751	4958	2827										
1425			GE Wind En	607	Utgrunden T3,Offshore	G3h	70,5/65	001221	4109	4537	2758										
1425			GE Wind En	606	Utgrunden T2,Offshore	G3h	70,5/65	001221	2394	4619	2694										
1425			GE Wind En	611	Utgrunden T7,Offshore	G3h	70,5/65	001221	3134	4796	2629										
1500			Enercon	381	Trolleberg,Trollebergs Gärd	C2e	66/67	990515	3700	3626	3414	807	2776	100	219	82					
1500			GE Wind En	643	Assmäsa 2,Assmäsa	D2b	70,5/65	020712	3475	2700	1819	739	1385	96	187	77	42				
1500			GE Wind En	644	Assmäsa 3,Assmäsa	D2b	70,5/65	020712	3475	2578	1549	711	1367	97	172	77	46				
1500			GE Wind En	642	Assmäsa 1,Assmäsa	D2b	70,5/65	020712	3475	2878	1990	680	1408	95	196	81	46				
1500			Enercon	647	Hedagården 5,Hedagården	1119b	66/65	020901	3700	3707	3492	989	3015	100	219	83					
1500			Enercon	645	Hedagården 1,Hedagården	C3b	66/65	020901	3700	3872	3585	1042	3164	100	254	91					
1500			Enercon	646	Hedagården 4,Hedagården	C3b	66/65	020901	3700	3845	3496	1036	3048	100	260	93					
1500			Enercon	676	Hedagården 3,Hedagården	C3b	70/65	030101	3700	3710	3499	988	3012	100	250	93					
1500			Enercon	675	Hedagården 2,Hedagården	C3b	70/65	030101	3700	3729	3454	1006	3032	100	248	93					
1500			Enercon	677	Hedagården 6,Hedagården	C3b	70/65	030101	3700	3697	3430										

Ny *	Effekt (kW)		Fabrikat	Nr	Anläggning Benämning, Ort	Placering Karta	D/H (m)	I drift	Ber MWh	2003 MWh	2004 MWh	2005 MWh	12mån MWh	12mån %	Månad MWh	Tid %	Hindertid (tim)				TF
	Hög	Låg															MS	YNS	OYS	PU	
1500	300		Vestas	389	Slitevind XXVII,Smöjen	J7c	66/67	990826	4298	3893	3172	1219	3236	86	277	73	20				
1500	300		Vestas	388	Slitevind XXVI,Smöjen	J7c	66/67	990828	4266	2938	3395	1040	3043	95	245	71				7	
1500	300		Vestas	422	Svireg, Skåls,Näs	I5f	66/67	000121	4550	4242	3792	1079	3380	96	300	72					
1500	300		Vestas	476	Storugns 9,Lärbro	J7e	66/78	010310	3497	3193	3066	914	2674	95	202	76					4
1500	300		Vestas	475	Storugns 8,Lärbro	J7e	66/78	010313	3430	3298	3197	935	2786	96	178	71	10				56
1500	300		Vestas	474	Storugns 7,Lärbro	J7e	66/78	010317	3377	2556	2556	896	2523	94	187	77		2			
1500	300		Vestas	617	Sigwards 3,Näs	I5f	66/80	011108	4500	4718	4062	1325	3692	91	339	78					5
1500	400		NEG Micon	699	Digerberget,Digerberget	D17c	72/62	020101	3800	2696	2926	537	2365	100							
1500	400		NEG Micon	830	Mungseröd 1,Mungseröd	A9f	72/67	060131	2800			492	492	100	175	82					
1500	400		NEG Micon	835	Mungseröd 6,Mungseröd	A9f	72/67	060131	2800			632	632	100	165	83					
1500	400		NEG Micon	834	Mungseröd 5,Mungseröd	A9f	72/67	060131	2800			595	595	100	170	86					
1500	400		NEG Micon	833	Mungseröd 4,Mungseröd	A9f	72/67	060131	2800			403	403	100	147	83					
1500	400		NEG Micon	832	Mungseröd 3,Mungseröd	A9f	72/67	060131	2800			478	478	100	156	80					
1500	400		NEG Micon	831	Mungseröd 2,Mungseröd	A9f	72/67	060131	2800			471	471	100	162	82					
1750			Vestas	637	Gråsjön,Kallsedet	D20d	66/60	001108	3000	1633	262										
2000			Vestas	738	Skåls Näs, Slitevind XXIX,S	I5f	80/78	031214	6000	5971	5363	1684	5134	97	453	79				3	
2000			Vestas	790	Västraby 1 SV,Löberöd	D2g	80/78	040806	4800	2009	4757	1365	4156	100	355	85					
2000			Vestas	791	Västraby 2 NV,Västraby	D2g	80/78	040806	4800	1843	4445	1265	3823	100	319	84					
2000			Vestas	792	Västraby 3 SO,Västraby	D2g	80/78	040806	4800	1872	4493	1348	3929	100	322	84					
2000			Vestas	793	Västraby 4 NO,Västraby	D2g	80/78	040806	4800	1823	4437	1213	3754	100	302	82					
2000			Enercon	774	Orup 1,Rolsberga	D2g	70/65	041201	3500	1376	2994	929	2770	100	243	93					
2000			Enercon	821	Långå 1,Långå	D17e	70/85	051007	5400		292	1221	1513	100	295	91					
2000			Enercon	822	Långå 2,Långå	D17e	70/85	051017	5400		756	1192	1948	100	292	81					
2000			Enercon	823	Långå 3,Långå	D17e	70/85	051024	5400		343	1336	1679	100	305	91					
2000			Enercon	824	Långå 4,Långå	D17e	70/85	051031	5400		661	1292	1954	100	289	92					
2000			Enercon	825	Långå 5,Långå	D17e	70/85	051108	5400		655	1154	1809	100	263	90					
2000	500		NEG Micon	686	Yttre Stengrund 1,Offshore	G3d	72/60	010930	6000	5480	731										
2000	500		NEG Micon	687	Yttre Stengrund 2,Offshore	G3d	72/60	010930	6000	5647	713										
2000	500		NEG Micon	688	Yttre Stengrund 3,Offshore	G3d	72/60	010930	6000	4973	734										
2000	500		NEG Micon	689	Yttre Stengrund 4,Offshore	G3d	72/60	010930	6000	5442	716										
2000	500		NEG Micon	690	Yttre Stengrund 5,Offshore	G3d	72/60	010930	6000	4493	141										
2000	1000		Vestas	477	Boel,Malmö	C2f	80/80	010221	6300	5694	4416	1159	3739	88	149	40					
2000	1000		Vestas	683	Lundåkra, LU1,Landskrona	C2g	80/78	030120	5500	4929	5160	1163	4193	100	371	85					
2000	1000		Vestas	684	Lundåkra, LU2,Landskrona	C2g	80/78	030120	5500	5514	5509	1574	4771	100	403	85					
3000			Vestas	763	Ölsvenne 2,Näs	I5f	90/80	021201	8000	7064	5868	2303	6432	86	660	76					14
3000	1000		Kvaerner	993	Näsudden II,Näs	I5f	80/78	930601	7300	5847	5187	1560	4656	93	420	56					93

Karta över verkens placering

