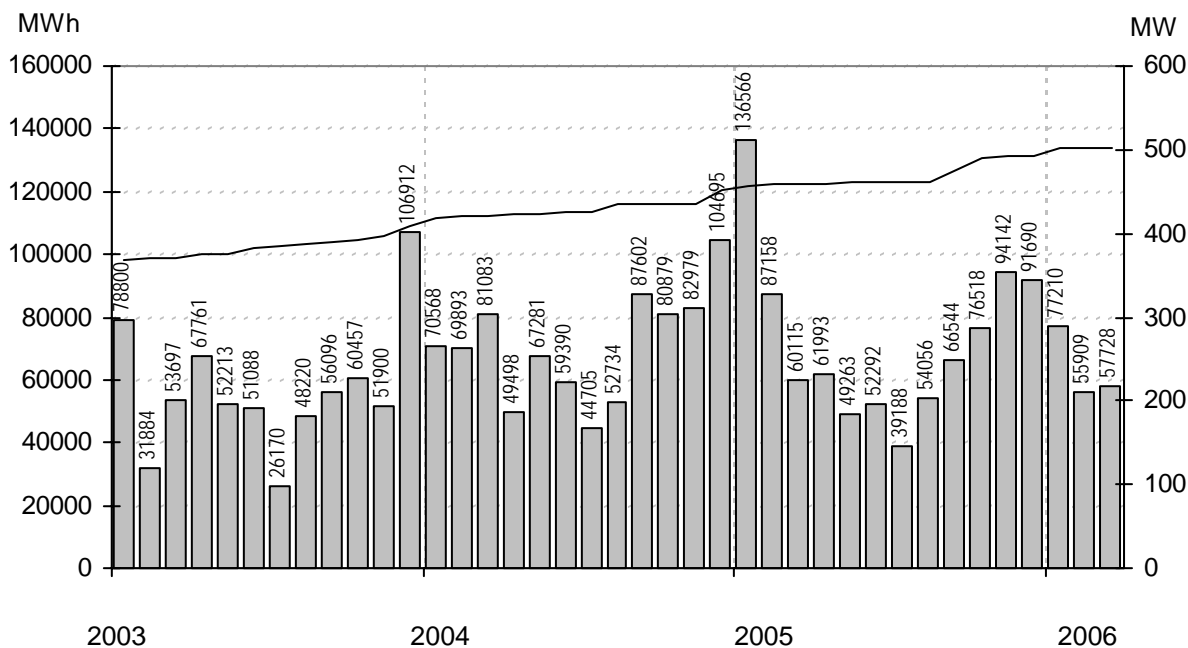


Vindkraftverk

mars 2006

Internetadress <http://www.vindenergi.org/driftuppfolj.html>

Vindproducerad el



Staplarna visar producerad energi per månad i MWh, linjen visar installerad effekt i MW

Sammanfattning

Installerad effekt	(MW)	502
Antal verk	(st)	767
Rapporterade denna månad	(st)	658
Elproduktion		
2004	(MWh)	851307
2005	(MWh)	869524
2006	(MWh)	190846
Rapporterat denna månad	(MWh)	57728

Vindens energiinnehåll	
Månaden jämfört med samma månad tidigare år	83 %
Året hittills jämfört med samma period under tidigare år	75 %
Senaste 12 månaderna jämfört med samma period under tidigare år	86 %

Förklaringar till tabellen på följande sidor

Ber	Av ägaren lämnad uppgift på beräknad elproduktion		
Årtal	Sammanlagd elproduktion under respektive år		
12mån	Elproduktion och tillgänglighet senaste 12 månaderna		
Månad	Elproduktion under månaden		
Tid	Andel av månaden som generatoren varit inkopplad på nät		
*	Nytt verk		
MS	Mindre störning	PU	Planerat underhåll
YNS	Yttre nätstörning	ÖPS	Övrigt planerat stopp
ÖYS	Övrig yttre störning	TF	Tekniskt fel

Ett ELFORSK - Statens Energimyndighetsprojekt

Sammanställningen gjord 2006-04-10

Ansvarig:

Nils-Eric Carlstedt, telefon: 08 - 739 54 67

E-post: nilseric.carlstedt@swedpower.com

Adress: SwedPower AB, Vindstatistik

Box 527

162 16 Stockholm

Telefon: 08 - 739 60 00 vx Fax: 08 - 739 62 98

Ny *	Effekt (kW)		Fabrikat	Nr	Anläggning Benämning, Ort	Placering Karta	D/H (m)	I drift	Ber MWh	2004 MWh	2005 MWh	2006 MWh	12mån MWh	12mån %	Månad MWh	Tid %	Hindertid (tim)						
	Hög	Låg															MS	YNS	OYS	PU	OPS	TF	
55			New Wind	14	Norrvange,Lärbro	J7b	17/23	871210															
55	11		Vestas	1	Tågarp,Falkenberg	C5d	15/23	830810	96	57	57		34										
55	11		Vestas	2	Hebbe,Näs	I5f	15/23	840316	110														
95	20		Tellus	37	Södra Bäckebo,Södra Bäck	G5c	19/41	920225	110	63	62	13	51	99	5	60							
99			Vestas	4	Erikstorp,Skaraborg	D8h	20/25	890216	165	96	91	20	84	100	4								
99			Wincon	19	Snösbäck,Falköping	D8b	20/24	901001	180														
99			WindWorld	58	Oaxen,Mörkö	I9g	21/24	901105	150	73	98	16	84	100	3	51							
99			Vestas	21	Ernas Mölla,Veinge	C4e	20/24	910101	50		0		0										
100			Vestas	501	Seglaberga I,Laholm	C4e	20/24	880927	205	163	139	29	121	100	9								
100			Vestas	48	Henån,Henån	B8a	20/24	920625	130														
150			WindWorld	15	Snaigsto,Näs	I5i	28/31	900202	455	263	266	67	244	100	21	83							
150			WindWorld	16	Tjautet,Näs	I5i	28/31	900203	455	312	265	61	241	100	20	81							
150			WindWorld	23	Ryftes,Fole	J6g	28/40	900605		257	229	54	212	100	17	74							
150			WindWorld	17	Sladdkvenni,Näs	I5i	28/31	900608	438	359	298	71	274	100	23	82							
150			WindWorld	20	Elvina,Linköping	F8f	28/30	901013	314		173	4	125	100	4	26							
150			WindWorld	529	Österudd Gunnell,Näs	I5f	27/31	911108	515	447	405	0	267	100	0	78							
150			WindWorld	530	Österudd Christin,Näs	I5f	27/31	911108	515	416	406	88	371	100	27	73							
150			WindWorld	38	Hede Gärd,Mellerud	C9a	28/40	911207	385	281	279		183	100									
150			WindWorld	44	Gudingén,Näs	I5i	27/31	920111	457	378	297	72	266	100	22	69							
150			WindWorld	532	Signalen 1,Näs	I5i	27/31	920112	455	396	329	45	265	100									
150			WindWorld	531	Österudd Maja,Näs	I5f	27/31	920125	515	407	408	78	354	100	25	74							
150			WindWorld	533	Signalen 2,Näs	I5i	27/31	920212	455	393	257		154	100									
150			WindWorld	42	Gusten,Näs	I5i	27/30	920218	447	421	346	69	303	99	22	72							
150			WindWorld	40	Kyrkebo,Lundsbrunn	D8g	27/40	920319	357	239	226		172										
150			WindWorld	41	Maria,Botillelund	C2i	27/41	920401	400														
150			WindWorld	536	Gans,Näs	I5i	27/31	920605	465	377	283		187										
150			WindWorld	537	Gans,Näs	I5i	27/31	920605	465	352	324		229										
150			WindWorld	47	Skottorp,Skottorp	C4b	27/41	920702	300	254	213	38	164	92	11	39	1	10					
150			WindWorld	60	Linviken,Näs	I5i	27/31	920820	450	428	366		256										
150			WindWorld	62	Linviken Eskelund,Näs	I5i	27/31	920826	438	392	325		227										
150			WindWorld	61	Linviken Alma,Näs	I5i	27/31	920826	450	385	339		227										
150			WindWorld	55	Stafva,Barlingbo	J6g	27/40	920903	317	231	212	53	183	97	13	100	1						
150			WindWorld	538	Närvind Johan,När	J5h	27/31	921028	438	384	367	67	308	99									
150			WindWorld	539	Närvind Liven,När	J5h	27/31	921028	438	392	374	59	308	98									
150			WindWorld	67	Tagneby,Hästholmen	E8b	27/31	930122	400	350	341	69	291	100	19	58							
150			WindWorld	75	Råborg,Gislöv	C1i	27/32	930422	428	315													
150			WindWorld	89	Skorteby, Lillebror,Skorteby	F8e	27/40	930515	238														
150			WindWorld	73	Arendala,Lund	C2f	27/40	930522	416	409	386	72	324	100	25	71							
150			WindWorld	85	Widegrens Gärd,Näs	I5f	27/31	930602	485	372	360	72	326	100	24	72							
150			WindWorld	86	Siglajvs 2,Näs	I5f	27/31	930602	475	330	51		18	100									
150			WindWorld	87	Siglajvs 3,Näs	I5i	27/31	930602	475	395	332	67	296	100	23	71							
150			WindWorld	540	Närvind Långman,När	J5h	27/31	930712	438	368	341	59	281	99									
150			WindWorld	76	Velanda gård,Trollhättan	C8a	27/41	930819	200	102	91		64										
150			WindWorld	92	Mellby,Mellby	C4e	27/41	931010	360														
150			WindWorld	547	JMR Vindfarm Amanda,Näs	I5f	27/31	931105	475	351	352	66	319	100	20	69							
150			WindWorld	548	JMR Vindfarm Linnéa,Näs	I5f	27/31	931105	475	410	347		232	100									
150			WindWorld	549	JMR Vindfarm Cindy,Näs	I5f	27/31	931105	475	396	334	71	296	100	22	74							
150			WindWorld	84	Österudd Maria,Näs	I5f	27/31	931110	515	464	450		309	100									
150			WindWorld	95	Vindlekan 1,Mellerud	C9a	27/40	931117	300														
150			WindWorld	98	Grälle,Kärrgård	C4e	27/41	940126	370		305		214										
150			WindWorld	99	Tjauls,Lummelunda	J7a	27/41	940301	320	322	152		54	100									
150			WindWorld	107	Stureholms gård,Ödåkra	C3d	27/41	940801	380	334	321	51	296	100	13	48							
150			WindWorld	176	JMR Vindfarm Ellenor,Näs	I5i	27/31	950101	475	238	179	47	193	100	14	73							
150			WindWorld	132	Hälle Ranch,Stenungsund	-	27/40	950404	250														
150			WindWorld	207	Vallberga Gärd I,Vallberga	-	27/31	950615	340	68	235		164										
150			WindWorld	143	Rödjans Gärd,Bolstad	C9a	27/41	950825	260	177	148	33	148	100	7	33							
150			WindWorld	144	Nygården 4:1,Nygården	-	27/41	950927	260	217	214	49	174	100	12	51							
150			WindWorld	145	Bonnarp 1:1,Bonnarp	C4e	27/40	951018	358	212	249	44	204	100	14	48							
150			WindWorld	220	Haugraini,Näs	I5i	27/31	961011	450	319	144		46	100									
150	30		Bonus	400	Brattefors,Brattefors gård	-	15/30	990901	200	175	175		115										
180			Danwin	508	Älsvik G13,Hablingbo	I5i	23/30	881208	450	392	339	71	311	96	20	62						7	
180			Danwin	509	Älsvik G14,Hablingbo	I5i	23/30	881208	450	372	333	69	297	99	19	63						10	
200			Danwin	11	Örby,Örby	C3a	23/30	880831	325	211													
200	30		Vestas	510	Kläffsön HM1,Hemsö	I18b	25/29	891201	420	288													
200	30		Vestas	511	Kläffsön HM2,Hemsö	I18b	25/29	891201	420	207													
220			WindWorld	18	Svante,Nogersund	E3c	25/31	900925	500	339	0	0	0	41									
225	50		Vestas	518	Värpinge Bella,Lund	C2e	27/30	900201	500	350	317	52	243	100	19	60							
225	50		Vestas	517	Värpinge Anna,Lund	C2e	27/30	900201	500	382	344	59	267	99	21	68							
225	50		Vestas	22	Braheskolan,Visingsö	E7g	27/30	901206	500	399	69												
225	50		Vestas	502	Seglaberga II,Laholm	C4e	27/30	910118	352	297		58	262	100	13								
225	50		Vestas	25	Solvändan,Grönhögen	G3i	27/30	910710	580	491	466	112	404	100	38	85							
225	50		Vestas	24	Ölandstok,Grönhögen	G3i	27/30	910710	580	502	470	115	410	100	39	84							
225	50		Vestas	520	Galtås Syd,Glommen	B5f	27/30	910712	450	301	298		176										
225	50		Vestas	521	Galtås Nord,Glommen	B5f	27/30	910712	450	275	390		261										
225	50		Vestas	27	Tagneby,Hästholmen	E8b	27/30	910905	440	448	427	92	361	99	25	74							
225	50		Vestas	523	Bäckagård II,Tväåker	B5f	27/30	911016	500	412	381	66	322	100	19	66							
225	50		Vestas	522	Bäckagård I,Tväåker	B5f	27/30	911016	500	431	390	67	328	100	19	66							
225	50		Vestas	524	Bäckagård III,Tväåker	B5f	27/30	911016	500	434	386	67	327	100	19	65							
225	50		Vestas	528	Bäckagård VII,Tväåker	B5f	27/30	911016	500	408	366	64	301	100	19	65							

Ny *	Effekt (kW)		Fabrikat	Nr	Anläggning Benämning, Ort	Placering Karta	D/H (m)	I drift	Ber MWh	2004 MWh	2005 MWh	2006 MWh	12mån MWh	12mån %	Månad MWh	Tid %	Hindertid (tim)				
	Hög	Låg															MS	YNS	OYS	PU	OPS
490	WindWorld	133	Lys-Vind,Lysekil	A8f	37/40	950405	950	722	811	128	678	100	37	61							
490	WindWorld	135	Kastlösavind,Kastlösa	G4c	37/42	950711	1100	995	939	161	775	100	55	74							
490	WindWorld	139	Hablingbovind 1,Hablingbo	I5i	37/41	950801	1225	1088	884	193	788	95	54	73							
490	WindWorld	140	Hablingbovind 2,Hablingbo	I5i	37/41	950801	1225	303	996		679	100									
490	WindWorld	170	JMR Vindfarm Victoria,Näs	I5i	37/41	951215	1150	1018	898	197	785	100	60	80							
500	Vestas	543	Slitevind III,Näs	I5f	39/41	930209	1350	1209	1092	243	959	98	67	78	1	4					
500	Vestas	504	Seglabergera IV,L.Tjärby	C4e	39/40	930701	1000	806	735	84	553	100									
500	Vestas	80	Molly Tängen,Orust	A7i	39/41	930923	1350	1134	1166	95	916	98	53	60							
500	Vestas	90	Elektro Glitne,Näs	I5f	39/41	931220	1200	1230	1121	252	996	98	70	77							
500	Vestas	91	Rehn Kraft I,Näs	I5f	39/41	931221	1200	1123	1023	231	903	98	62	76							
500	Vestas	103	Storegården,Ås	C8d	39/41	940428		566	636	114	505	99	27	48							
500	Vestas	108	Stavar Bursvind,Näs	I5f	39/41	940826	1200	1368	1221	259	1071	100	78	77							
500	Vestas	114	Barsebäck III,Barsebäck	C2h	39/40	941017	1150	1086	1028	176	829	100	60	68							
500	Vestas	550	Vindudd IV,Grötlingbo	J5g	39/41	941115	1050	1055	1016	258	896	99	82	72							
500	Vestas	551	Vindudd V,Grötlingbo	J5g	39/41	941115	1050	1071	1026	263	913	98	84	78							
500	Vestas	127	Ingeborg,Hogenäset	A8f	39/39	950125	1100	1062	1057	177	914	99	48	66							
500	Vestas	124	Sophie Hogenäset,Sotenäs	A8f	39/41	950131	1100	1006	1084	183	928	98	46	65							
500	Vestas	125	Häckenäs Betty,Vadstena	E8f	39/41	950209	1120	915	895	188	750	100	47	60							
500	Vestas	128	Sönnertorp I,Sönnertorp	C4a	39/41	950213	890	958	968	138	760	100	62	54							
500	Vestas	552	Slitevind VII,Näs	I5f	39/41	950316	1200	1052	1001	202	859	99	59	74					5		
500	Vestas	553	Ryftes Maria,Näs	I5f	39/41	950316	1200	1105	992	202	847	98	57	77	4				9		
500	Vestas	131	Sönnertorp II,V:a Karup	C4a	39/40	950331	890	1004	996	198	830	100	63	65							
500	WindWorld	151	ID481,Näs	I5f	37/41	950927	1250	1184	970	206	839	100	63	81							
500	WindWorld	150	ID480,Näs	I5f	37/41	950927	1200	1051	928	191	802	100	58	82							
500	WindWorld	158	Linds,Näs	I5f	37/41	951001	1200	979	877	205	778	100	66	81							
500	WindWorld	561	BEA 1,Näs	I5f	37/41	951001	1200	959	773	134	636	93	51	69	79						
500	WindWorld	152	Ahlsten Energi AB,Näs	I5f	37/41	951002	1250	1193	1009	201	875	100	66	80							
500	Enercon	147	Ruuthsbo I,Ruuthsbo	D1h	40/42	951020	1500	1325	1225	278	1072	99	99	90							
500	WindWorld	153	LSG (fd Vindkomp. 1),Näs	I5f	37/41	951101	1150	959	815	172	717	99	50	72							
500	WindWorld	554	Greifenstein Wind AB 1,Nä	I5f	37/41	951116	1150	879	777	168	663	100	49	68							
500	WindWorld	555	ID485,Näs	I5f	37/41	951120	1200	1029	858	179	768	100	54	80							
500	WindWorld	555	Greifenstein Wind AB 2,Nä	I5f	37/41	951120	1150	927	819	165	698	100	49	78							
500	WindWorld	563	BEA 2b,Näs	I5f	37/41	951210	1217	1011	939	174	801	100	51	72							
500	WindWorld	564	BEA 2c,Näs	I5f	37/41	951210	1217	1037	839	191	805	100	57	77							
500	WindWorld	562	BEA 2a,Näs	I5f	37/41	951210	1217	1093	786	207	768	100	65	82							
500	WindWorld	168	Burgstein Wind,Näs	I5f	37/41	951214	1150	720	857	185	736	100	56	78							
500	WindWorld	167	ID 491,Näs	I5f	37/41	951214	1200	1056	933	184	803	99	57	79							
500	Enercon	566	Slitevind X,Smöjen	J7c	40/50	951215	1300	1209	1205	325	1114	100	95	92							
500	WindWorld	162	Lucia af Boholmen,Hammar	D10d	37/41	951219	800	636	657	111	546	100	19	49							
500	Enercon	567	Slitevind XI,Furillen	J7c	40/50	951219	1400	1253	1267	329	1158	100	94	92							
500	WindWorld	171	Grupp 8,Näs	I5f	37/41	951220	1200	917	831	164	708	99	52	80							
500	Enercon	568	Slitevind XII,Furillen	J7c	40/50	951220	1400	1322	1296	334	1207	100	97	92							
500	WindWorld	559	Annelöv I,Landskrona	C2h	37/41	951220		907	822	178	691	100	56	68							
500	WindWorld	172	Si-Vind,Lysekil	A8f	37/40	951221	950	767	757	127	690	100	38	71							
500	Enercon	565	Slitevind IX,Smöjen	J7c	40/50	951222	1300	1123	1075	304	995	100	88	93							
500	Vestas	186	Åstorp 1,Åstorp	C3e	39/40	960216	860	840	783	141	610	96	36	47						89	
500	WindWorld	560	Annelöv II,Landskrona	C2h	37/41	960307		871	770	164	659	100	49	72							
500	Enercon	182	Slitevind XIV,Larsbo Glem	D2a	40/50	960513	1300	1340	1262	300	1099	100	115	93							
500	Enercon	181	Slitevind XIII,Larsbo Glemm	D2a	40/50	960513	1300	1331	1174	295	1098	100	114	87							
500	Enercon	184	Slitevind XV,Rynges S	D1i	40/50	960515	1300	1179	1030	239	925	100	87	89							
500	Enercon	183	Slitevind XVI,Rynges N	D1i	40/50	960515	1300	1253	1128	256	978	100	96	91							
500	WindWorld	195	Ärröd,Ärröd	D2h	37/41	960523	710	783	812	97	596	98									
500	WindWorld	238	Månstorps Gärd,Laholm	D4b	37/41	960619	800														
500	WindWorld	572	Kullavind,Nyhamnsläge	B3i	37/41	960620		1083	925	170	784	100	52	66							
500	WindWorld	571	Kullamöllan,Nyhamnsläge	B3i	37/41	960620		896	836	160	767	100	50	65							
500	Vestas	519	Värpinge Clara,Lund	C2e	39/40	960711	1050	840	786	136	609	100	48	57							
500	Enercon	209	Österlervind II,Simris	E2a	40/42	960825	1380	1330	1362	356	1215	97	135	94	55						
500	WindWorld	218	Trollenäs,Trollenäs	C2i	37/41	960829		765	426	145	475	95	47	62							
500	WindWorld	216	Legevind,Legeved	-	37/41	960904	600	605	333	108	220	48	32	62							
500	Enercon	229	Hog 1,Stenungsund	B7g	40/42	961003	1050	884	848	154	713	98	51	82							
500	Enercon	230	Hog 2,Stenungsund	B7g	40/42	961003	1050	957	942	197	846	99	60	83						14	
500	WindWorld	219	Billinge Energi,Näs	I5f	37/41	961004	1400		231	213	444	100	63	80							
500	Enercon	593	Humlekärr 2,Humlekärr	A8f	40/42	961024	1300	1232	1175	175	1041	95	69	86						1	
500	Enercon	592	Humlekärr 1,Humlekärr	A8f	40/42	961024	1300	1108	1200	222	1068	97	69	88							
500	Enercon	237	Slitevind XVIII,Eriksfält S Ö	D1i	40/50	961211	1300	1433	1377	345	1233	100	131	93							
500	Enercon	236	Slitevind XVII,Eriksfält N Ö	D1i	40/50	961211	1300	1470	1384	346	1237	100	132	96							
500	Vestas	239	Åstorp 2,Åstorp	C3e	39/40	970204	950	831	735	154	630	98	44	53							
500	Vestas	247	Lovisa,Örby	C3a	39/40	970825	950	864	819	163	665	100	45	60							
500	Enercon	267	Ryftes Kristina,Fole	J6g	40/65	971218	1200	976	851	198	753	100	57	80							
500	Enercon	264	Isak,Klinterhamn	-	40/50	971219	1300	1152	1004	193	860	100	62	90							
500	Enercon	270	Kyrkebyg 2,Hangvar	J7b	40/65	971220	1200	934	913	215	818	100	71	91							
500	Enercon	263	Windbyggarna 1,Lärbro	J7b	40/65	971220	1100	933	891	213	801	100	67	85							
500	Enercon	269	Kyrkebys 1,Hangvar	J7b	40/65	971220	1200	950	917	213	801	100	68	91							
500	Vestas	292	Täppeshusen 2,Höganäs	C3d	39/40	980402	1050	847	832	120	661	100	39	58							
500	Vestas	291	Täppeshusen 1,Höganäs	C3d	39/40	980402	1050	861	822	137	631	100	40	60							
500	Enercon	314	St. Herresta I,St. Herresta	D2b	40/65	980712	1420	1503	1428	107	1038	100									
500	Enercon	317	St. Herresta II,St. Herresta	D2b	40/65	980712	1420	1403	1320	296	1148	100	117	94							
500	Enercon	358	Rydsgård I,Ville 61:8	D2a	40/65	981118</															

Ny *	Effekt (kW)		Fabrikat	Nr	Anläggning Benämning, Ort	Placering Karta	D/H (m)	I drift	Ber MWh	2004 MWh	2005 MWh	2006 MWh	12mån MWh	12mån %	Månad MWh	Tid %	Hindertid (tim)				
	Hög	Låg															MS	YNS	OYS	PU	OPS
600	Vestas	558	Utteros,Tväåker	B5f	42/41	951013	1200	1210	1091	162	882	100	34	33							
600	Vestas	556	Utteros,Tväåker	B5f	42/41	951018	1200	1229	1201	194	976	100	55	51							
600	Vestas	146	Bromöllan 1,Brommö	-	42/40	951019	1100	903	966	169	787	100	36	47							
600	Vestas	159	Hansamöllan,Värpinge	C2e	42/41	951205	1150	1062	974	176	776	100	62	57							
600	Vestas	160	Ryftes Karolina,Näs	I5f	42/41	951215	1400	1183	1032	212	877	99	60	66							
600	Vestas	161	Forsa Vind, Elvira,Näs	I5f	42/41	951215	1400	1177	1026	215	867	98	61	68							
600	Vestas	164	BEA 5,Näs	I5f	42/41	951220	1400	1252	1058	220	892	98	63	66							
600	Vestas	165	Hägwards II,Näs	I5f	42/41	951221	1400	1190	993	224	912	99	63	69					5		
600	Vestas	166	Siral,Näs	I5f	42/41	951221	1700	1596	1410	301	1252	99	86	74							
600	Vestas	175	Älvsborgsvind AB,Näs	I5f	42/41	960105	1400	1088	963	195	795	99	54	65							
600	Vestas	180	Vårdkasberget,Härnösand	I17g	44/40	960501	1100	1197	1339	314	1277	100	92	72							
600	Vestas	189	Hjärtholmen Boel,Göteborg	B7a	44/40	960502	1450	1447	1428	255	1276	100	73	63							
600	Vestas	188	Hjärtholmen Görel,Göteborg	B7a	44/40	960502	1450	1518	1530	273	1334	100	79	63							
600	Vestas	190	Risholmen Elvira,Göteborg	B7a	44/40	960503	1450	1031	1139	270	1243	100	80	63							
600	Vestas	193	Risholmen Eivind,Göteborg	B7a	44/40	960503	1450	1264	1176	239	1113	98	69	62							
600	Vestas	191	Risholmen Elin,Göteborg	B7a	44/40	960506	1450	1333	1356	255	1173	100	74	63							
600	Vestas	192	Risholmen Elida,Göteborg	B7a	44/40	960506	1450	1383	1365	229	1164	100	54	55							
600	Vestas	194	Lövstaviken 8,Falkenberg	B5c	42/40	960601	1500	1502	1433	241	1239	100	74	57							
600	WindWorld	202	Stjerneman,Göteborg	B7a	42/42	960601	1325	1148	1109		736	100									
600	Vestas	207	Stora Bjärs 2,Stenkyrka	J7a	44/40	960703	1100	928	888	192	753	99	60	64					4		
600	Vestas	204	Håberg 1,Flo	C8d	44/50	960726	938	818	897	149	690	100	39	44							
600	Vestas	505	Seglaberga V.L.Tjärby	-	44/45	960916		883	895	108	682	100									
600	Vestas	210	BEA 8,När	J5h	44/50	960917	1300	1136	952	273	840	97	83	74							
600	Vestas	211	Burgvind, Rigges1,När	J5h	44/50	960920	1300	993	1079	275	974	99	82	74							
600	Vestas	577	Gipsön 1,Landskrona	-	42/41	961008	1500	1244	1092	212	901	100	62	58							
600	Vestas	583	Gipsön 7,Landskrona	-	42/41	961008	1500	1341	1247	232	1035	100	73	59							
600	Vestas	584	Gipsön 8,Landskrona	-	42/41	961008	1500	1452	1281	251	1101	100	78	66							
600	Vestas	586	Gipsön 10,Landskrona	-	42/41	961008	1500	1250	1099	211	932	100	62	55							
600	Vestas	587	Gipsön 11,Landskrona	-	42/41	961008	1500	1333	1188	181	945	100	64	58							
600	Vestas	588	Gipsön 12,Landskrona	-	42/41	961008	1500	1261	935	78	703	100	62	59							
600	Vestas	585	Gipsön 9,Landskrona	-	42/41	961008	1500	1382	1231	230	1015	100	72	60							
600	Vestas	582	Gipsön 6,Landskrona	-	42/41	961014	1500	1298	1231	248	1018	100	75	62							
600	Vestas	581	Gipsön 5,Landskrona	-	42/41	961014	1500	1310	1186	233	988	100	68	53							
600	Vestas	580	Gipsön 4,Landskrona	-	42/41	961014	1500	1378	1110	242	985	100	71	54							
600	Vestas	579	Gipsön 3,Landskrona	-	42/41	961014	1500	1316	1149	234	959	100	69	58							
600	Vestas	578	Gipsön 2,Landskrona	-	42/41	961014	1500	1279	1100	222	914	100	63	56							
600	NEG Micon	228	Duesgård,Tanumshede	A9c	43/46	961015	1160	895	896	178	806	99	48	80							
600	NEG Micon	227	Tannam,Tanumshede	A9f	43/46	961015	1130	909	862	175	760	98	46	78							
600	NEG Micon	226	Torseröd,Tanumshede	A9f	43/46	961015	1220	908	912	166	807	98	46	80							
600	Vestas	231	Dalom,Hemsö	I18a	44/40	961027	1165	761	901	226	865	100	61	52							
600	Vestas	222	Ryftes Hulda,Havdhem	I5i	44/50	961119	1300	1238	1062	251	936	97	77	74					4		
600	Vestas	224	Kulle 14,Näs	I5i	44/50	961119	1300	1218	910	240	940	98	76	67						81	
600	Vestas	225	Kulle 16,Näs	I5i	44/50	961119	1300	1251	980	236	906	98	71	70							
600	Vestas	223	Eksebo Kraft, Gustav,Havd	I5i	44/50	961120	1300	1140	961	238	865	99	70	72							
600	Vestas	232	Lin Vind,Ledberg	F8e	44/41	961203	875	679	680	121	548	99	28	45							
600	WindWorld	242	Stjernarps gods,Eldsberga	-	42/42	970301	950	843	776	114	644	100	44	49							
600	Vestas	249	Backmöllan,Väggarp	-	44/50	970924	1150	1192	1105	237	916	100	82	63							
600	Vestas	248	Slättäng,Slättäng	-	44/50	970929	1100	1176	976	233	909	100	77	61							
600	Vestas	290	Vivian,Visingsö	-	44/40	971025	1300	1022	949	241	928	100	70	64							
600	WindWorld	312	Hofby Vind, Ysby,Kövlinge	C4b	42/49	971108	930	999	918	161	747	100	55	54							
600	WindWorld	271	Skorteby, Storebror,Mantor	F8e	42/45	971108	1000														
600	Vestas	261	Victoria,Hogenäset	-	44/45	971110	1300	1191	1313	220	1125	100	54	61							
600	Vestas	289	Lagmansberga,Skänninge	-	44/55	971118	1023	1068	1057	213	899	99	53	61							
600	WindWorld	260	Nya Skottorp 2,Skottorp	-	42/50	971120	1000	1089	970	158	796	100	45	49							
600	Vestas	280	Trärke, Helga,Björkbo	H17c	44/55	971121	1190	897	908	316	879	100	100	70							
600	WindWorld	259	Vallberga Gärd II,Vallberga	-	42/50	971124	1000		836		530										
600	WindWorld	309	Björkliden,St. Isie	C1i	42/45	971125	1490	1474	1321	179	1032	98									
600	WindWorld	258	Mellby Kraft AB 1,Trulstorp	-	42/50	971211	1030	941	496		329	100									
600	WindWorld	311	Lilla Isie,Lilla Isie	C1i	42/45	971212	1500	1581	1023	78	599	58	72	48							
600	Vestas	265	Rehn Kraft II, Näs,Näs	I5f	44/40	971221	1620	1599	1445	309	1279	99	88	73					1		
600	Vestas	266	Tornsvalan,Slite	J7b	44/55	971229	1220	847	820	226	739	99	61	61							
600	WindWorld	302	Kastlösa Väst V10,Kastlösa	G4c	42/40	980201	1230	809	914	187	834	100	62	66							
600	WindWorld	306	Kastlösa Väst V16,Kastlösa	G4c	42/40	980201	1250	1005	963	202	823	100	67	71							
600	WindWorld	305	Kastlösa Väst V15,Kastlösa	G4c	42/40	980201	1220		466	101	567	100									
600	WindWorld	303	Kastlösa Väst V13,Kastlösa	G4c	42/40	980201	1210	799	842	162	682	100	54	64							
600	WindWorld	294	Kastlösa Väst V2,Kastlösa	G4c	42/40	980201	1280	1007	1122	215	988	100	77	70							
600	WindWorld	304	Kastlösa Väst V14,Kastlösa	G4c	42/40	980201	1200	751	654	159	596	100	53	65							
600	WindWorld	300	Kastlösa Väst V8,Kastlösa	G4c	42/40	980201	1210	984	926	160	750	100	58	62							
600	WindWorld	299	Kastlösa Väst V11,Kastlösa	G4c	42/40	980201	1300	1276	1139	224	973	100	72	65							
600	WindWorld	298	Kastlösa Väst V7,Kastlösa	G4c	42/40	980201	1250	971	950	176	784	100	67	69							
600	WindWorld	297	Kastlösa Väst V5,Kastlösa	G4c	42/40	980201	1300	1172	1240	205	1032	100	77	69							
600	WindWorld	296	Färvind,Kastlösa	G4c	42/40	980201	1280	1200	979	199	890	100	68	67							
600	WindWorld	295	Kastlösa Väst V3,Kastlösa	G4c	42/40	980201	1280	1263	1188	200	978	100	74	65							
600	WindWorld	301	Kastlösa Väst V9,Kastlösa	G4c	42/40	980201	1220	1106	1013	176	826	100	61	65							
600	WindWorld	286	Västan Vind,Mellby	C4b	42/50	980301		895	909		581										
600	WindWorld	287	Mellby Östanvind,Mellby	C4b	42/50	980301	1000	1009	407		131	54									
600	WindWorld	282	Lilla Tjärby Gärd,Lilla Tjärby	C4e	42/50	980301	1000	1076	968	169	799	100	53	52							
600	WindWorld	293	Björnsgränd,Laholm	C4b	42/50	980312	1000														

Ny *	Effekt (kW)		Fabrikat	Nr	Anläggning Benämning, Ort	Placering Karta	D/H (m)	I drift	Ber MWh	2004 MWh	2005 MWh	2006 MWh	12mån MWh	12mån %	Månad MWh	Tid %	Hindertid (tim)					
	Hög	Låg															MS	YNS	OYS	PU	OPS	TF
660			Vestas	427	Hedeskoga 10:2 Sofie,Berg	D2b	47/55	991021	1600	1630	1515	345	1290	100	130	73						
660			Vestas	394	Eksebo Kraft, Henning,Klint	I6c	47/55	991023	1650	1732	1354	283	1322	97	98	71			33			
660			Vestas	424	Piteå Haraholmen S2,Hara	L24b	47/55	991104	1450	671	861	188	801	97								
660			Vestas	423	Piteå Haraholmen N1,Hara	L24b	47/55	991212	1450	671	778	176	727	96								
660			Vestas	421	Brinkagården,Brinkagården	C3b	47/55	991215	1450	1623	1542	353	1330	100	111	70						
660			Vestas	406	Storugns 2,Lärbro	J7b	47/55	991215	1551	1206	1150	264	991	99	78	61						
660			Vestas	430	Råby 1,Ödeshög	E8b	47/55	991215	1500	1451	1408	297	1198	100	84	60						
660			Vestas	405	Storugns 1,Lärbro	J7b	47/47	991217	1534	1152	1109	252	958	99	78	61						
660			Vestas	408	Storugns 4,Lärbro	J7b	47/55	991218	1528	1222	1186	274	1028	99	83	62						
660			Vestas	407	Storugns 3,Lärbro	J7b	47/55	991218	1530	1196	1126	273	980	96	82	62						
660			Vestas	409	Storugns 5,Lärbro	J7e	47/55	991219	1534	1258	1222	287	1068	99	84	65						
660			Vestas	410	Storugns 6,Lärbro	J7b	47/55	991220	1576	1133	1088	251	943	99	75	61						
660			Vestas	425	Nordmaling Jämäsclubb,Jä	J19i	47/55	991221	1410	607	843		563	100								
660			Vestas	436	Månsagården,Uvered	-	47/50	000105	1100	1063	1030	197	843	100	50	53						
660			Vestas	431	Eveboda I,Eveboda	E8c	47/55	000508	1425	1283	1234	248	1030	100	66	52						
660			Vestas	432	Eveboda II,Eveboda	E8c	47/55	000508	1425	1325	1248	257	1056	98	68	51						
660			Vestas	433	Eveboda III,Eveboda	E8c	47/55	000508	1425	1316	1278	261	1075	100	69	52						
660			Vestas	435	Skäggs 3,Väske	J6g	47/50	000705	1510	1118	1119	241	973	99	76	81						
660			Vestas	434	Skäggs 1,Väske	J6g	47/50	000705	1510	1159	990	233	908	97	72	78						
660			Vestas	446	Gunnön 3,Karlshamn	E3f	47/55	000908	1600	1205	1010	182	835	99	61	55						
660			Vestas	444	Gunnön 1,Karlshamn	E3f	47/55	000908	1600	1007	955	207	815	97	65	56						
660			Vestas	445	Gunnön 2,Karlshamn	E3f	47/55	000908	1600	1104	990	211	850	99	67	55						
660			Vestas	447	Ruth, Ingelstorp,Ingelstorp	C3e	47/55	000914	1350	1350	1267	234	1031	100	71	73						
660			Vestas	458	Helan,Hovby	D3c	47/45	001124	1150	990	879	190	736	100	63	74						
660			Vestas	448	Nordanstigsv.1,Stocka	H16b	47/55	001206	1333	602	597		372	100								
660			Vestas	449	Nordanstigsv.2,Stocka	H16b	47/55	001206	1327	618	564		354	100								
660			Vestas	450	Nordanstigsv.3,Stocka	H16b	47/55	001206	1300	693	578		361	100								
660			Vestas	453	Nordanstigsv. 4,Stocka	H16b	47/55	001206	1386	756	686		434	100								
660			Vestas	461	Ö-vik Fanbyn, Beda,Husum	J19e	47/55	001229	1540	1247	1286	396	1240	100	96	58						
660			Vestas	462	Ö-vik Fanbyn, Camilla,Hus	J19e	47/55	001229	1523	1179	1394	357	1329	100	68	33						
660			Vestas	467	Ö-vik Fanbyn, Herta,Husum	J19e	47/55	001229	1601	1383	1538	458	1533	100	135	69						
660			Vestas	466	Ö-vik Fanbyn, Gertrud,Hus	J19e	47/55	001229	1534	1193	1431	405	1405	100	113	64						
660			Vestas	465	Ö-vik Fanbyn, Fredrika,Hus	J19e	47/55	001229	1525	1236	1480	303	1339	100	117	68						
660			Vestas	464	Ö-vik Sjalnön, Elly,Husum	J19e	47/55	001229	1534	1116	1332		951	99								
660			Vestas	460	Ö-vik Sjalnön, Ada,Husum	J19e	47/55	001229	1534	1154	1367		974	99								
660			Vestas	463	Ö-vik Fanbyn, Dagny,Husu	J19e	47/55	001229	1495	1185	1425	345	1313	100	120	62						
660			Vestas	473	Täppeshusen 3,Höganäs	C3d	47/50	010110	1500	1238	1208	202	959	99	58	51						
660			Vestas	478	Mälinge 1,Båstad	C4a	47/40	010401	1600	1469	1344	241	1140	100	76	74						
660	200		Vestas	329	Ventosum 7,Falkenberg	C5a	47/60	980901	1250	1180	1109	208	905	100	71	60						
660	200		Vestas	331	Ventosum 9,Falkenberg	-	47/60	980901	1250	984	920	228	885	100	80	66						
660	200		Vestas	332	Ventosum 10,Falkenberg	-	47/60	980901	1250	1236	1194	239	997	100	81	67						
660	200		Vestas	330	Ventosum 8,Falkenberg	-	47/60	980901	1250	1180	1019	223	874	100	78	66						
660	200		Vestas	325	Ventosum 3,Falkenberg	-	47/60	980917	1250	1252	918	205	852	100	70	65						
660	200		Vestas	324	Ventosum 2,Falkenberg	-	47/60	980917	1250	1235	1193	208	972	100	72	64						
660	200		Vestas	323	Ventosum 1,Falkenberg	-	47/60	980917	1250	1131	1126	223	995	100	77	68						
660	200		Vestas	326	Ventosum 4,Falkenberg	-	47/60	980918	1250	1296	1196	216	997	100	74	66						
660	200		Vestas	328	Ventosum 6,Falkenberg	-	47/60	980921	1250	1317	1277	246	1087	100	83	69						
660	200		Vestas	327	Ventosum 5,Falkenberg	-	47/60	980921	1250	1315	1107	215	947	100	77	66						
660	200		Vestas	353	Värövind Värö III,Värö	B6b	47/55	981112	1400	1294	1202	232	1033	100	66	65						
660	200		Vestas	352	Värövind Värö II,Värö	B6b	47/55	981112	1400	1250	1153	216	992	100	64	66						
660	200		Vestas	351	Värövind Värö I,Värö	B6b	47/55	981112	1400	1252	1151	188	953	100	62	66						
660	200		Vestas	371	Sam Öckeröwind,Pinan	-	47/50	990110	1700	1786	1759	332	1540	100	95	77						
660	200		Vestas	374	Skåls 1,Näs	I5f	47/45	990506	1700	1665	1434	337	1283	96	97	87						1
660	200		Vestas	376	Slitevind XIX,Näs	I5f	47/45	990507	1850	1777	1713	361	1526	99	105	86						
660	200		Vestas	377	Tjelvar Bursvind,Näs	I5f	47/45	990507	1700	1800	1620	362	1462	100	105	88						
660	200		Vestas	429	Slättäng 2,Slättäng	C2i	47/55	991001	1500	1433	1344	289	1140	100	100	80						
660	200		Vestas	398	Ranåker,Skara	D8d	47/65	991006	1000	991	956	186	842	100	51	73						
660	200		Vestas	426	Halvan,Hovby	D3c	47/45	991230	1150	1006	895	193	749	100	64	74						
660	200		Vestas	441	Levide 1,Näs	I5f	47/45	001007	1600	1611	1353	321	1257	99	97	86						
660	200		Vestas	443	Levide 3,Näs	I5f	47/45	001007	1600	1575	1309	311	1148	97	89	74						
660	200		Vestas	442	Levide 2,Näs	I5f	47/45	001008	1600	1544	1369	311	1217	98	91	84						16
660	200		Vestas	626	Brönnestad 1,Brönnestad,	C1i	47/40	010406	1585	1657	1346	303	1190	100	106	79						
660	200		Vestas	627	Brönnestad 2,Brönnestad,	C1i	47/40	010406	1585	1567	1400	299	1175	100	105	78						
660	200		Vestas	628	Eksbo,Hönsinge	C1i	47/40	010406	1590	1577	1417	287	1184	100	106	79						
660	200		Neg Micon	491	Västanby II,Lund	C2h	48/55	010601	1680	1735	1722		1003									
660	200		Neg Micon	490	Västanby I,Lund	C2h	48/55	010601	1680	1672	1517	204	1206	100								
660	200		Neg Micon	696	Bjåresjö 2,Bjåresjö	D2b	48/55	020101	1600	1601	1489	280	1226	100	93	73						
660	200		Neg Micon	695	Bjåresjö 1,Bjåresjö	D2b	48/55	020101	1600	1611	1506	324	1290	100	127	88						
660	200		Vestas	639	Hovby, Chaplin,Hovby	D3c	47/45	020131	1150	1021	139											
660	200		Vestas	660	Håbo vindkraft, Österudd,N	I5f	47/	021126	1905	2063	1885	394	1695	96	126	87						
750	175		NEG Micon	348	Rodovålen 3,Rodovålen	E16e	44/50	981023	1200	1279	1428	282	1395	100	86	74						
750	200		NEG Micon	310	Gislöv 2,Gislöv	C1i	44/50	980417	1600	1736	1540	336	1329	100	131	73						
750	200		NEG Micon	360	Vanstad Kommunungård,Sjöb	-	48/55	9811														

Ny *	Effekt (kW)		Fabrikat	Nr	Anläggning Benämning, Ort	Placering Karta	D/H (m)	I drift	Ber MWh	2004 MWh	2005 MWh	2006 MWh	12mån MWh	12mån %	Månad MWh	Tid %	Hindertid (tim)					
	Hög	Låg															MS	YNS	OYS	PU	OPS	TF
*	750	200	NEG Micon	829	Gislöv 4,Gislöv	C1i	48/50	051208	1900				445	445	100	162	87					
	800		Enercon	798	Almudden,Askersund	E9f	48/76	050110	1500		383	211	594	100	58	82						
	800		Enercon	803	NEWTON,Vårsås	D8f	48/78	050715	1600		354	238	592	100	67	80						
	800		Enercon	807	Simona Vindkraft Leringen,	D8c	48/76	050901	1500		404	258	662	100	76	83						
	800		Enercon	816	Gästgivarvärdens Lamme	D8b	48/76	050905	1700		410	376	786	100	101	82						
	800		Enercon	805	Stavf EI,Vårsås	-	48/76	050915	1532		344	263	607	100	68	81						
	800		Enercon	806	Windy,Vårsås	E8d	48/76	050919	1400		331	234	565	99	61	77						
	800		Enercon	826	Skallmeja Väster,Skallmeja	C8f	48/76	051013	1700		275	356	631	100	97	82						
	800		Enercon	817	Hangelösa 1,Hangelösa	D8g	48/76	051015	1527		352	279	632	100	82	81						
	800		Enercon	818	Stenökra, Lilla Lunden,Lilla	D8g	48/76	051015	1500		283	296	579	100	79	84						
	800		Enercon	827	Helleberg 1,Helleberg	C8f	48/50	051027	1400		262	266	528	100	69	79						
	800		Enercon	819	Skeby 3,Broby	D8g	48/76	051028	1500		328	303	630	100	78	80						
	800		Enercon	828	Klevberget Hällevadsholm,	A9c	48/76	060220	1800			119	119	100	119	87						
	850		Vestas	468	Lanna 1, Lidköping,Lanna	C8f	52/49	001228	1350	1534	1520	286	1267	100	75	72						
	850		Vestas	487	Roxett,Näsby	F8f	52/55	010116	1470	1068	1058	185	886	99	45	60						
	850		Vestas	719	Grimskullen,Grimskullen M	D7g	52/65	010405	1800	1510	1425	326	1325	100	100	73						
	850		Vestas	600	Millingsorp I,Millingsorp	E8c	52/65	010524	1870	1633	1519	317	1314	100	87	77						
	850		Vestas	488	Skog 1,Söne	C8i	52/65	010601	1870	1729	1759	346	1524	99	97	80						
	850		Vestas	601	Runnestad I,Runnestad	E8c	52/65	010803	1915	1769	1702	345	1461	100	96	71						
	850		Vestas	615	Bränneberg 2,Jung	C8f	52/49	010825	1400	1484	1437	284	1226	100	74	75						
	850		Vestas	614	Bränneberg 1,Jung	C8f	52/49	010825	1400	1403	1365	275	1164	100	71	76						
	850		Vestas	603	Ö-vik Inger,Norrväge	J19a	52/55	010827	2160	1307	1283	271	1193	97								
	850		Vestas	602	Högbj 1,Högbj	F8d	52/65	010906	1660	1391	1385	242	1158	100	64	75						
	850		Vestas	604	Ö-vik Gun,Norrväge	J19a	52/55	010928	2160	1145	1072	312	992	95								
	850		Vestas	632	Spargodt,Tågarp	C3b	52/65	011108	1850	2071	1865	430	1666	100	132	84						
	850		Vestas	621	Räby 2,Ödeshög	E8b	52/55	011201	1935	1826	1741	382	1493	100	108	76						
	850		Vestas	625	Herrgårdsvind,Hogstad	F8d	52/65	020110	1705	1632	1559	335	1381	100	89	72						
	850		Vestas	622	Vitåkra,Everöd Brogård	D2c	52/55	020115	1950	1749	1639	386	1394	100	135	77						
	850		Vestas	624	Kampa 1,Kampagården Sm	D7h	52/65	020128	1765	1566	1571	340	1363	100	99	74						
	850		Vestas	633	Ingrid Ylva Bjälbo,Bjälbo	F8d	52/74	020202	1900	1967	1867	401	1652	100	112	78						
	850		Vestas	623	Skog 2,Söne	C8i	52/74	020204	2000	1912	1922	380	1680	99	109	80						
	850		Vestas	629	Hill Mill,Rök	E8c	52/65	020218	1850	1641	1589	318	1342	100	85	66						
	850		Vestas	630	Bärstad,Borghamn	E8f	52/55	020222	2030	1906	1833	398	1585	100	96	66						
	850		Vestas	636	Häckenäs III,Borghamn	E8f	52/50	020226	1955	1970	1893	412	1628	100	107	79						
	850		Vestas	638	Långben, Långlöt,Långlöt	H4g	52/65	020314	1500	1676	1525	460	1481	100	133	75						
	850		Vestas	649	Kärragården K4R,Bjåresjö	D2b	52/55	020913	1800	1837	1752	396	1484	100	145	81						
	850		Vestas	648	Kärragården,Bjåresjö	D2b	52/55	020913	1800	1858	1244	380	1480	100	142	83						
	850		Vestas	671	Skeby 1,Källby	D8g	52/49	021002	1300	1098	1051	216	902	100	56	70						
	850		Vestas	650	Hovgården I,Hov	E8f	52/55	021004	1750	1625	1585	339	1379	100	86	72						
	850		Vestas	669	Runnestad III,Runnestad	E8c	52/65	021017	1850	1672	1627	335	1393	100	90	66						
	850		Vestas	668	Runnestad II,Runnestad	E8c	52/65	021023	1850	1700	1493	324	1247	95	93	73						
	850		Vestas	657	Kulle 9 Havdhem,Havdhem	I5i	52/55	021029	1730	1823	1648	367	1476	98	115	87	5					
	850		Vestas	651	Kulle 3 Havdhem,Havdhem	I5i	52/55	021029	1800	1714	1594	360	1432	98	110	85	19					
	850		Vestas	652	Kulle 4 Havdhem,Havdhem	I5i	52/55	021029	1740	1709	1485	359	1355	98	108	87						
	850		Vestas	653	Kulle 5 Havdhem,Havdhem	I5i	52/55	021029	1700	1720	1533	373	1412	96	117	88						
	850		Vestas	654	Kulle 6 Havdhem,Havdhem	I5i	52/55	021029	1720	1636	1492	356	1344	98	108	87						
	850		Vestas	656	Kulle 8 Havdhem,Havdhem	I5i	52/55	021029	1730	1733	1569	381	1442	97	117	87	8					
	850		Vestas	658	Kulle 10 Näs,Näs	I5i	52/55	021029	1760	1749	1596	380	1489	98	117	88						
	850		Vestas	659	Kulle 11 Näs,Havdhem	I5i	52/55	021029	1820	1808	1612	355	1429	98	111	88	3					
	850		Vestas	655	Kulle 7 Havdhem,Havdhem	I5i	52/55	021029	1690	1785	1610	249	1339	98								
	850		Vestas	666	Wenersnäs,Wenersnes	C8g	52/65	021118	1900	1376	1575	373	1420	100	104	82						
	850		Vestas	667	Håberg 2,Gråstorp	C8d	52/74	021216	1774	1659	1683	316	1403	100	88	74						
	850		Vestas	685	Lanna 2,Saleby	C8f	52/49	021220	1500	1527	1461	295	1282	100	76	70						
	850		Vestas	670	Götarsvik, Caroline,Götarsv	F10f	52/74	021220	1710	1285	1285	276	1178	100	73	70						
	850		Vestas	678	Vestas Rodovålen,Vernhån	-	52/55	030101	1800	1907	2166	549	2158	100	163	75						
	850		Vestas	706	Åkesdal 5,Gårds Köpinge	D3c	52/55	030116	1500	1506	1379	298	1155	100	97	77						
	850		Vestas	702	Åkesdal 1,Gårds Köpinge	D3c	52/55	030116	1500	1461	1344	298	1133	100	98	77						
	850		Vestas	705	Åkesdal 4,Gårds Köpinge	D3c	52/55	030116	1500	1461	1318	286	1116	100	91	75						
	850		Vestas	704	Åkesdal 3,Gårds Köpinge	D3c	52/55	030116	1500	1492	1357	295	1143	100	100	81						
	850		Vestas	703	Åkesdal 2,Gårds Köpinge	D3c	52/55	030116	1500	1462	1318	113	933	100								
	850		Vestas	692	Vallruns, Lucia,Vallrun	E20e	52/55	030221	2000	1621	1595	428	1651	97	137	74	22	29				
	850		Vestas	691	Lunnarp, Tommellilla,Lunna	D2c	52/65	030318	2300	2237	2105	449	1802	100	182	90						
	850		Vestas	716	Kärragården 6,Bjåresjö	D2b	52/55	030408	1800	1944	1786	424	1539	100	159	86						
	850		Vestas	700	Broby Vind,Broby	D8g	52/54	030409	1400	1444	1420	259	1192	100	58	62						
	850		Vestas	717	Kärragården, Lidan,Bjåresj	D2b	52/55	030410	1850	2043	1843	444	1665	100	162	87						
	850		Vestas	709	Uvereds Vindkraftför. V3,U	C8f	52/50	030615	1250	1344	1359	266	1132	100	66	73						
	850		Vestas	707	Uvereds Vindkraftför. V1,U	C8f	52/50	030615	1250	1391	1404	273	1179	100	68	72						
	850		Vestas	711	Uvereds Vindkraftför. V5,U	a-95h	52/50	030615	1250	1368	1378	272	1148	100	70	74						
	850		Vestas	710	Uvereds Vindkraftför. V4,U	C8f	52/50	030615	1250	1328	1342	264	1115	100	64	72						
	850		Vestas	708	Uvereds Vindkraftför. V2,U	C8f	52/50	030615	1250	1327	1310	260	1097	100	64	72						
	850		Vestas	724	Grebban 3, Tanumshede,T	A9f	52/50	030706	1600	1409	1504	294	1339	100	72	70						
	850		Vestas	722	Frittorp,Sparlösa Frittorp	C8e	52/74	030714	1700	1726	1645		1082	100								
	850		Vestas	720	Stora Lund,Stora Lund	D8g	52/74	030714	1500	1538	1539	296										

Ny *	Effekt (kW)		Fabrikat	Nr	Anläggning Benämning, Ort	Placering Karta	D/H (m)	I drift	Ber MWh	2004 MWh	2005 MWh	2006 MWh	12mån MWh	12mån %	Månad MWh	Tid %	Hindertid (tim)				
	Hög	Låg															MS	YNS	OYS	PU	OPS
850			Vestas	768	Andersfält, 3 NORR,Törnne	C4e	52/65	040131	1750	1605	1593	291	1327	100	86	63					
850			Vestas	764	Ölanda,Lundsbrunn	D8h	52/74	040225	1400	1199	1274	246	1113	100	66	70					
850			Vestas	760	Tyskagården,Näs	D7h	52/74	040318	1800	1146	1563	352	1435	100	99	78					
850			Vestas	762	Kvismaren 1,Odensbacken	F10c	52/74	040401	1430	1023	1362	302	1246	100	69	60					
850			Vestas	769	Långeryd I,Långeryd	F8d	52/65	040506	1750	1218	1766	402	1593	100	109	81					
850			Vestas	770	Långeryd II,Långeryd	F-92d	52/65	040506	1750	1195	1762	391	1570	100	106	81					
850			Vestas	773	Brunnstorp Källby, Broby-Br	D8g	52/74	040713	1500	744	1507	287	1275	100	77	65					
850			Vestas	784	St Wahlby,Väderstad	F8d	52/74	041206	1850	1785	384	1625	100	103	74						
850			Vestas	794	Blås ut Vind AB,Lundsbrunn	D8g	52/74	041213	1500	1525	308	1350	100	84	73						
850			Vestas	785	Tågneby Vind I,Tågneby	E8b	52/65	041215	2000	2117	441	1886	100	137	82						
850			Vestas	788	Isberget III,Skonberga	F8e	52/74	050103	1600	1462	332	1365	100	84	72						
850			Vestas	787	Isberget II,Skonberga	F8e	52/74	050103	1600	1407	327	1320	98	80	67						
850			Vestas	786	Isberget I,Skonberga	F8e	52/74	050103	1600	1415	344	1340	97	85	70						
850			Vestas	796	Ova Vind,Lundsbrunn	D8g	52/74	050116	1500	1311	283	1302	100	76	70						
850			Vestas	795	Kilabacken Vind AB,Lundsbrunn	D8g	52/74	050118	1550	1468	324	1538	100	94	75						
850			Vestas	797	Ryda Vind AB,Ryda	C8b	52/74	050127	1600	1402	367	1504	100	106	79						
850			Vestas	799	Storön,Storön	M25c	52/65	050201	1700	1645	509	1915	100	112	74						
850			Vestas	800	Hunflen, Ferdinand 20615,	E13a	52/65	050403	1800	1446	471	1917	96	127	79						
850			Vestas	801	Hunflen, Vilhelm 20616,Äp	E13a	52/65	050504	1800	1299	254	1553	99	17	20						
850			Vestas	802	Viglunda,Skara	D8d	52/72	050517	1600	855	291	1146	100	81	72						
850			Vestas	820	Lönhult,Lönhults gård	C3d	52/74	051017	1875	422	421	844	100	125	76						
850			Vestas	804	Östest-kröket,Tännäs	C17f	52/55	051124	1900	602	712	1314	100	131	79						
850	200		Vestas	693	Nils, Almåsa,Almåsaaberget	E19g	52/55	021008	2162	1753	1701	495	1672	100	130	85					
850	200		Vestas	718	Tomten flo,Gråstorp	C8d	52/74	030630	1786	1664	1664	311	1395	99	85	71					
850	200		Vestas	740	Östergården, Skara,Skänin	D8d	52/74	031215	1650	1597	1497	292	1323	100	81	74					
850	200		Vestas	789	Kroka 1,Söderåkra	G4b	52/74	041128	1890	1166	379	1264	100	118	83						
900	200		NEG Micon	482	Äppelbovind ek.för,Hunnfle	E13a	52/49	001217	1600	1959	2201	399	1918	100	118	78					
900	200		NEG Micon	618	Greby,Greby Samfällighet	G4i	52/55	001229	1652	1487	1447	350	1220	100	118	81					
900	200		NEG Micon	485	Klimpfjäll 3,Klimpfjäll	F23d	52/49	010116	1170	1170	1110	343	1177	100	102	49					
900	200		NEG Micon	483	Klimpfjäll 1,Klimpfjäll	F23d	52/49	010116	1170	1383	1288	427	1396	100	121	55					
900	200		NEG Micon	484	Klimpfjäll 2,Klimpfjäll	F23d	52/49	010116	1170	1135	1118	371	1212	100	105	49					
900	200		NEG Micon	493	Dörestorp 2,Laholm	C4b	52/55	010614	1650	1603	897	263	645	52	78	63					
900	200		NEG Micon	495	Viscaria 2,Viscaria	J29h	52/49	010901	1784	1192	1386	440	1453	100	92	67					
900	200		NEG Micon	496	Viscaria 3,Viscaria	J29h	52/49	010901	1896	1387	1441	388	1476	100	91	68					
900	200		NEG Micon	497	Viscaria 4,Viscaria	J29h	52/49	010901	1837	1349	1469	372	1461	100	95	70					
900	200		NEG Micon	498	Viscaria 5,Viscaria	J29h	52/49	010901	1655	1199	1295	343	1305	100	75	60					
900	200		NEG Micon	499	Viscaria 6,Viscaria	J29h	52/49	010901	1709	1398	1441	379	1481	100	104	70					
900	200		NEG Micon	494	Viscaria 1,Viscaria	J29h	52/49	010918	1846	1284	1364	381	1383	100	86	62					
900	200		NEG Micon	694	Össjö boställe,Össjö	C3h	52/72	020101	1845	1628	322	1398	100	102	72						
900	200		NEG Micon	737	Badane 3,Kättilstorp	D7h	52/72	030910	1439	1426	290	1226	100	79	80						
900	200		NEG Micon	736	Badane 2,Kättilstorp	D7h	52/72	030911	1423	1434	293	1248	100	80	84						
900	200		NEG Micon	755	Kuling I,Falkenberg	B5f	52/60	040107	1930	1501	1458	277	1223	100	95	65					
900	200		NEG Micon	756	Kuling II,Falkenberg	B5f	52/60	040107	1930	1428	1452	282	1208	100	100	69					
900	200		NEG Micon	757	Kuling III,Falkenberg	B5f	52/60	040107	1930	1458	1500	301	1250	100	104	71					
900	200		NEG Micon	758	Kuling IV,Falkenberg	B5f	52/60	040107	1930	1537	1514	293	1285	100	99	71					
900	200		NEG Micon	759	Kuling V,Falkenberg	B5f	52/60	040107	1930	1501	1500	284	1260	100	94	69					
900	200		NEG Micon	742	Ångalid II,Svalöv	C2h	52/70	040108	1900	1960	1989	449	1725	100	155	86					
900	200		NEG Micon	735	Stenninge 1,Stenninge	H5d	52/49	040111	1900	2118	2109	473	1832	100	150	85					
1000			Nordic	995	Nordic 1000,Näs	I5f	53/58	950601	2500	504	113	113	59								
1000			Nordic	438	Sigvards 2,Näs	I5f	54/60	000818	2400	2229	1561	514	1803	92	160	74					2
1000			Nordic	616	Selma,Näsudden	I5f	54/60	010708	2400	2293	1748	396	1637	100	92	44					
1000			Nordic	681	Gerda Dragabol,Halmstad	C4h	59/70	030103	2000	1251	1192	259	1041	95	88	54					
1425			GE Wind En	607	Utgrunden T3,Offshore	G3h	70,5/65	001221		4109	4537		3197								
1425			GE Wind En	611	Utgrunden T7,Offshore	G3h	70,5/65	001221		3134	4796		3075								
1425			GE Wind En	606	Utgrunden T2,Offshore	G3h	70,5/65	001221		2394	4619		3135								
1425			GE Wind En	608	Utgrunden T4,Offshore	G3h	70,5/65	001221		4751	4958		3269								
1425			GE Wind En	609	Utgrunden T5,Offshore	G3h	70,5/65	001221		3769	4851		3215								
1425			GE Wind En	610	Utgrunden T6,Offshore	G3h	70,5/65	001221		3154	3412		2453								
1425			GE Wind En	605	Utgrunden T1,Offshore	G3h	70,5/65	001221		4262	4820		3242								
1500			Enercon	381	Trolleberg,Trollebergs Gård	C2e	66/67	990515	3700	3626	3414	588	2808	100	189	83					
1500			GE Wind En	644	Assmäsa 3,Assmäsa	D2b	70,5/65	020712	3475	2578	1549	539	1195	97	183	80	55				
1500			GE Wind En	642	Assmäsa 1,Assmäsa	D2b	70,5/65	020712	3475	2878	1990	485	1449	96	147	58	263				
1500			GE Wind En	643	Assmäsa 2,Assmäsa	D2b	70,5/65	020712	3475	2700	1819	551	1409	96	193	80	55				
1500			Enercon	646	Hedagården 4,Hedagården	C3b	66/65	020901	3700	3845	3496	776	3059	100	262	91					
1500			Enercon	647	Hedagården 5,Hedagården	1119b	66/65	020901	3700	3707	3492	771	3061	100	245	84					
1500			Enercon	645	Hedagården 1,Hedagården	C3b	66/65	020901	3700	3872	3585	787	3176	100	240	92					
1500			Enercon	676	Hedagården 3,Hedagården	C3b	70/65	030101	3700	3710	3499	738	3008	100	241	93					
1500			Enercon	675	Hedagården 2,Hedagården	C3b	70/65	030101	3700	3729	3454	757	3033	100	236	92					
1500			Enercon	677	Hedagården 6,Hedagården	C3b	70/65	030101	3700	3697	3430	785	3001	100	248	92					
1500			Enercon	715	Annevind 2,Annelöv	C2h	70/65	030615	3700	3712	3399	748	2921	100	250	89					
1500			Enercon	714	Annevind 1,Annelöv	C2h	70/65	030615	3700	3666	3307	762	2941	100	250	91					
1500			Vestas	781	Offerdal Råshön 5,Ånge	E19g	82/78	041203	4032		4035	1152	4127	100	322	79					
1500			Vestas	783	Offerdal Råshön 7,Ånge	1287h	82/78	041203	3955		3866	1160	4008	100	300	78					
1500			Vestas	782	Offerdal Råshön 6,Ånge	E19g	82/78	041205	4054		3643	1160	39								

Ny *	Effekt (kW)		Fabrikat	Nr Anläggning	Placering	D/H	I drift	Ber MWh	2004 MWh	2005 MWh	2006 MWh	12mån MWh	12mån %	Månad MWh	Tid %	Hindertid (tim)						
	Hög	Låg														Benämning, Ort	Karta	(m)	MS	YNS	OYS	PU
1500	300	Vestas	474	Storugns 7,Lärbro	J7e	66/78	010317	3377	2556	2556	710	2564	94	218	87							
1500	300	Vestas	617	Sigvards 3,Näs	I5f	66/80	011108	4500	4718	4062	986	3700	91	317	89							6
1500	400	NEG Micon	699	Digerberget,Digerberget	D17c	72/62	020101	3800	2696	2926	537	2552	100	90	48							
* 1500	400	NEG Micon	831	Mungseröd 2,Mungseröd	A9f	72/67	060131	2800			309	309	100	166	83							
* 1500	400	NEG Micon	835	Mungseröd 6,Mungseröd	A9f	72/67	060131	2800			467	467	100	245	94							
* 1500	400	NEG Micon	832	Mungseröd 3,Mungseröd	A9f	72/67	060131	2800			322	322	100	171	73							
* 1500	400	NEG Micon	834	Mungseröd 5,Mungseröd	A9f	72/67	060131	2800			425	425	100	226	94							
* 1500	400	NEG Micon	830	Mungseröd 1,Mungseröd	A9f	72/67	060131	2800			317	317	100	174	74							
* 1500	400	NEG Micon	833	Mungseröd 4,Mungseröd	A9f	72/67	060131	2800			256	256	100	139	72							
1750		Vestas	637	Gråsjön,Kallsedet	D20d	66/60	001108	3000	1633	262												
2000		Vestas	738	Skåls Näs, Slitevind XXIX,S	I5f	80/78	031214	6000	5971	5363	1231	5134	97	416	92				2			
2000		Vestas	793	Västraby 4 NO,Västraby	D2g	80/78	040806	4800	1823	4437	911	3827	100	288	81							
2000		Vestas	791	Västraby 2 NV,Västraby	D2g	80/78	040806	4800	1843	4445	946	3876	100	321	85							
2000		Vestas	792	Västraby 3 SO,Västraby	D2g	80/78	040806	4800	1872	4493	1026	4006	100	340	85							
2000		Vestas	790	Västraby 1 SV,Löberöd	D2g	80/78	040806	4800	2009	4757	1011	4203	100	347	83							
2000		Enercon	774	Orup 1,Rolsberga	D2g	70/65	041201	3500	1376	2994	685	2801	100	247	92							
2000		Enercon	821	Långå 1,Långå	D17e	70/85	051007	5400		292	926	1219	100	233	86							
2000		Enercon	822	Långå 2,Långå	D17e	70/85	051017	5400		756	900	1656	100	234	87							
2000		Enercon	823	Långå 3,Långå	D17e	70/85	051024	5400		343	1031	1374	100	237	85							
2000		Enercon	824	Långå 4,Långå	D17e	70/85	051031	5400		661	1003	1664	100	246	86							
2000		Enercon	825	Långå 5,Långå	D17e	70/85	051108	5400		655	891	1546	100	225	86							
2000	500	NEG Micon	687	Yttre Stengrund 2,Offshore	G3d	72/60	010930	6000	5647	713												
2000	500	NEG Micon	686	Yttre Stengrund 1,Offshore	G3d	72/60	010930	6000	5480	731												
2000	500	NEG Micon	690	Yttre Stengrund 5,Offshore	G3d	72/60	010930	6000	4493	141												
2000	500	NEG Micon	689	Yttre Stengrund 4,Offshore	G3d	72/60	010930	6000	5442	716												
2000	500	NEG Micon	688	Yttre Stengrund 3,Offshore	G3d	72/60	010930	6000	4973	734												
2000	1000	Vestas	477	Boel,Malmö	C2f	80/80	010221	6300	5694	4416	1010	3943	88	378	87							
2000	1000	Vestas	683	Lundåkra, LU1,Landskrona	C2g	80/78	030120	5500	4929	5160	792	4101	100	379	84							
2000	1000	Vestas	684	Lundåkra, LU2,Landskrona	C2g	80/78	030120	5500	5514	5509	1170	4821	100	398	85							
3000		Vestas	763	Olsvenne 2,Näs	I5f	90/80	021201	8000	7064	5868	1643	5915	82	431	50							349
3000	1000	Kvaerner	993	Näsudden II,Näs	I5f	80/78	930601	7300	5847	5187	1140	4594	93	361	68							25

Karta över verkens placering

