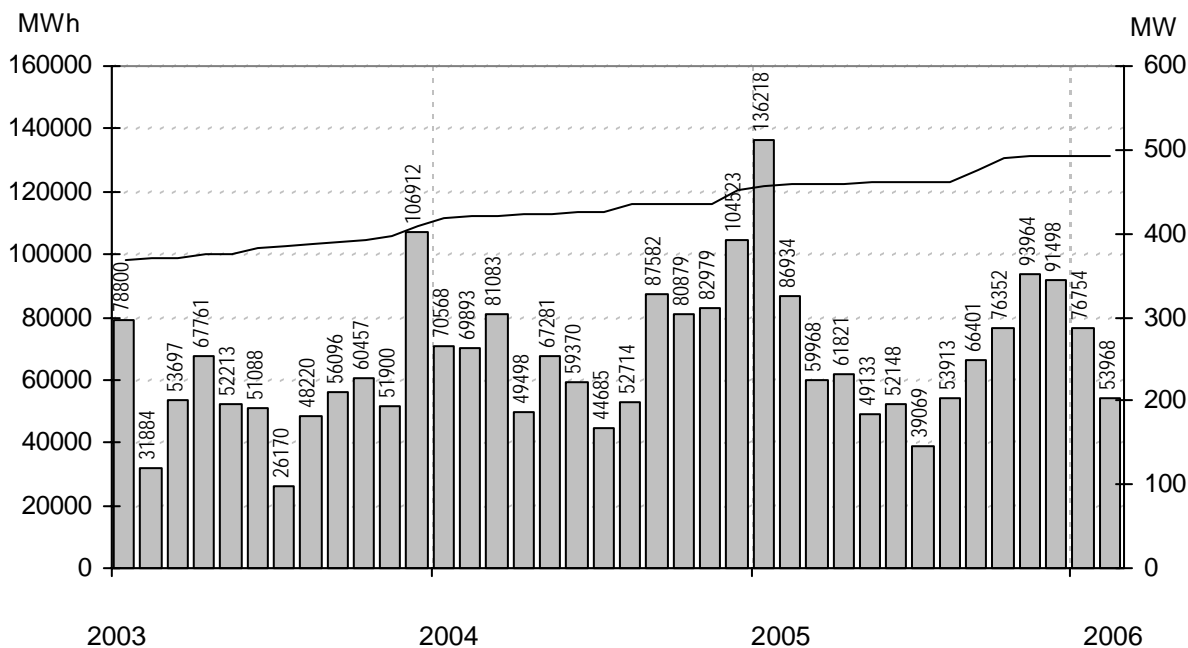


Vindkraftverk

februari 2006

Internetadress <http://www.elforsk.se/varme/varm-vind.html>

Vindproducerad el



Staplarna visar producerad energi per månad i MWh, linjen visar installerad effekt i MW

Sammanfattning

Installerad effekt	(MW)	493
Antal verk	(st)	760
Rapporterade denna månad	(st)	656
Elproduktion		
2004	(MWh)	851054
2005	(MWh)	867418
2006	(MWh)	130721
Rapporterat denna månad	(MWh)	53968

Vindens energiinnehåll	
Månaden jämfört med samma månad tidigare år	64 %
Året hittills jämfört med samma period under tidigare år	75 %
Senaste 12 månaderna jämfört med samma period under tidigare år	86 %

Förklaringar till tabellen på följande sidor

Ber	Av ägaren lämnad uppgift på beräknad elproduktion		
Årtal	Sammanlagd elproduktion under respektive år		
12mån	Elproduktion och tillgänglighet senaste 12 månaderna		
Månad	Elproduktion under månaden		
Tid	Andel av månaden som generatoren varit inkopplad på nät		
*	Nytt verk		
MS	Mindre störning	PU	Planerat underhåll
YNS	Yttre nätstörning	ÖPS	Övrigt planerat stopp
ÖYS	Övrig yttre störning	TF	Tekniskt fel

Ett ELFORSK - Statens Energimyndighetsprojekt

Sammanställningen gjord 2006-03-07

Ansvarig:

Nils-Eric Carlstedt, telefon: 08 - 739 54 67

E-post: nilseric.carlstedt@swedpower.com

Adress: SwedPower AB, Vindstatistik

Box 527

162 16 Stockholm

Telefon: 08 - 739 60 00 vx Fax: 08 - 739 62 98

Ny *	Effekt (kW)		Fabrikat	Nr	Anläggning Benämning, Ort	Placering Karta	D/H (m)	I drift	Ber MWh	2004 MWh	2005 MWh	2006 MWh	12mån MWh	12mån %	Månad MWh	Tid %	Hindertid (tim)					
	Hög	Låg															MS	YNS	OYS	PU	OPS	TF
490	WindWorld	133	Lys-Vind,Lysekil	A8f	37/40	950405	950	722	811	92	680	100	39	67								
490	WindWorld	135	Kastlösavind,Kastlösa	G4c	37/42	950711	1100	995	939	106	773	100	45	73								
490	WindWorld	140	Hablingbovind 2,Hablingbo	I5i	37/41	950801	1225	303	996		731	100										
490	WindWorld	139	Hablingbovind 1,Hablingbo	I5i	37/41	950801	1225	1088	884	140	785	95	55	70								
490	WindWorld	170	JMR Vindfarm Victoria,Näs	I5i	37/41	951215	1150	1018	898	136	768	100	48	73								
500	Vestas	543	Slitevind III,Näs	I5f	39/41	930209	1350	1209	1092	176	951	98	68	72								
500	Vestas	504	Seglabergera IV,L.Tjärby	C4e	39/40	930701	1000	806	735	84	616	100	36									
500	Vestas	80	Molly Tängen,Orust	A7i	39/41	930923	1350	1134	1166	43	918	98	8	5								
500	Vestas	90	Elektro Glitne,Näs	I5f	39/41	931220	1200	1230	1121	182	981	98	70	70								
500	Vestas	91	Rehn Kraft I,Näs	I5f	39/41	931221	1200	1123	1023	169	900	98	66	69								
500	Vestas	103	Storegården,Ås	C8d	39/41	940428		566	636	87	507	99	31	57			2				1	
500	Vestas	108	Stavar Bursvind,Näs	I5f	39/41	940826	1200	1368	1221	180	1063	100	68	71								
500	Vestas	114	Barsebäck III,Barsebäck	C2h	39/40	941017	1150	1086	1028	117	858	100	51	65								
500	Vestas	550	Vindudd IV,Grötlingbo	J5g	39/41	941115	1050	1055	1016	176	886	99	78	68						5		
500	Vestas	551	Vindudd V,Grötlingbo	J5g	39/41	941115	1050	1071	1026	179	904	98	83	76						6		
500	Vestas	127	Ingeborg,Hogenäset	A8f	39/39	950125	1100	1062	1057	129	919	99	47	59							7	
500	Vestas	124	Sophie Hogenäset,Sotenäs	A8f	39/41	950131	1100	1006	1084	137	934	98	51	63								
500	Vestas	125	Häckenäs Betty,Vadstena	E8f	39/41	950209	1120	915	895	141	746	100	55	68								
500	Vestas	128	Sönnertorp I,Sönnertorp	C4a	39/41	950213	890	958	968	76	776	100										
500	Vestas	553	Ryftes Maria,Näs	I5f	39/41	950316	1200	1105	992	144	844	98	52	69								
500	Vestas	552	Slitevind VII,Näs	I5f	39/41	950316	1200	1052	1001	143	854	99	52	65								
500	Vestas	131	Sönnertorp II,V:a Karup	C4a	39/40	950331	890	1004	996	135	829	100	57	59								
500	WindWorld	151	ID481,Näs	I5f	37/41	950927	1250	1184	970	143	835	100	49	71								
500	WindWorld	150	ID480,Näs	I5f	37/41	950927	1200	1051	928	133	797	100	46	73								
500	WindWorld	561	BEA 1,Näs	I5f	37/41	951001	1200	959	773	83	628	93	43									
500	WindWorld	568	Linds,Näs	I5f	37/41	951001	1200	979	877	139	767	100	59	72								
500	WindWorld	152	Ahlsten Energi AB,Näs	I5f	37/41	951002	1250	1193	1009	136	860	100	48	67								
500	Enercon	147	Ruuthsbo I,Ruuthsbo	D1h	40/42	951020	1500	1325	1225	178	1081	99	84	92								
500	WindWorld	153	LSG (fd Vindkomp. 1),Näs	I5f	37/41	951101	1150	959	815	122	710	99	43	69								
500	WindWorld	554	Greifenstein Wind AB 1,Nä	I5f	37/41	951116	1150	879	777	120	665	100	44	69								
500	WindWorld	155	ID485,Näs	I5f	37/41	951120	1200	1029	858	125	754	100	45	72								
500	WindWorld	555	Greifenstein Wind AB 2,Nä	I5f	37/41	951120	1150	927	819	117	699	100	41	69								
500	WindWorld	562	BEA 2a,Näs	I5f	37/41	951210	1217	1093	786	142	755	100	51	71								
500	WindWorld	564	BEA 2c,Näs	I5f	37/41	951210	1217	1037	839	134	799	100	49	69								
500	WindWorld	563	BEA 2b,Näs	I5f	37/41	951210	1217	1011	939	123	801	100	47	72								
500	WindWorld	168	Burgstein Wind,Näs	I5f	37/41	951214	1150	720	857	129	727	100	48	71								
500	WindWorld	167	ID 491,Näs	I5f	37/41	951214	1200	1056	933	128	795	99	47	72								
500	Enercon	566	Slitevind X,Smöjen	J7c	40/50	951215	1300	1209	1205	230	1109	100	106	92								
500	WindWorld	162	Lucia af Boholmen,Hammar	D10d	37/41	951219	800	636	657	92	551	100	25	64								
500	Enercon	567	Slitevind XI,Furillen	J7c	40/50	951219	1400	1253	1267	235	1143	100	99	92								
500	WindWorld	559	Annelöv I,Landskrona	C2h	37/41	951220		907	822	122	714	100	51	68								
500	WindWorld	171	Grupp 8,Näs	I5f	37/41	951220	1200	917	831	113	700	99	44	69								
500	Enercon	568	Slitevind XII,Furillen	J7c	40/50	951220	1400	1322	1296	237	1185	100	98	91								
500	WindWorld	172	Si-Vind,Lysekil	A8f	37/40	951221	950	767	757	89	687	100	33	65								
500	Enercon	565	Slitevind IX,Smöjen	J7c	40/50	951222	1300	1123	1075	216	985	100	99	92								
500	Vestas	186	Åstorp 1,Åstorp	C3e	39/40	960216	860	840	783	105	644	97	45	58							2	
500	WindWorld	560	Annelöv II,Landskrona	C2h	37/41	960307		871	770	115	685	100	47	75								
500	Enercon	182	Slitevind XIV,Larsbo Glem	D2a	40/50	960513	1300	1340	1262	185	1106	100	83	93								
500	Enercon	181	Slitevind XIII,Larsbo Glemm	D2a	40/50	960513	1300	1331	1174	181	1087	100	74	88								
500	Enercon	183	Slitevind XVI,Rynge N	D1i	40/50	960515	1300	1253	1128	160	992	100	74	91								
500	Enercon	184	Slitevind XV,Rynge S	D1i	40/50	960515	1300	1179	1030	151	942	100	70	89								
500	WindWorld	195	Ärröd,Ärröd	D2h	37/41	960523	710	783	812	97	672	98	45	70								
500	WindWorld	238	Månstorps Gärd,Laholm	D4b	37/41	960619	800															
500	WindWorld	571	Kullamöllan,Nyhamnsläge	B3i	37/41	960620		896	836	110	801	100	40	58								
500	WindWorld	572	Kullavind,Nyhamnsläge	B3i	37/41	960620		1083	925	119	812	100	53	70								
500	Vestas	519	Värpinge Clara,Lund	C2e	39/40	960711	1050	840	786	88	635	100	37	54								
500	Enercon	209	Österlövind II,Simris	E2a	40/42	960825	1380	1330	1362	221	1200	97	85	78							1	
500	WindWorld	218	Trollenäs,Trollenäs	C2i	37/41	960829		765	426	98	429	86	40	63								
500	WindWorld	216	Legevind,Legeved	-	37/41	960904	600	605	333	75	234	48	33	67								
500	Enercon	229	Hog 1,Stenungsund	B7g	40/42	961003	1050	884	848	103	707	98	34	67							76	
500	Enercon	230	Hog 2,Stenungsund	B7g	40/42	961003	1050	957	942	137	839	99	55	84							5	
500	WindWorld	219	Billinge Energi,Näs	I5f	37/41	961004	1400		231	150	381	100	61	74								
500	Enercon	592	Humlekärr 1,Humlekärr	A8f	40/42	961024	1300	1108	1200	153	1061	97	60	84							3	
500	Enercon	593	Humlekärr 2,Humlekärr	A8f	40/42	961024	1300	1232	1175	106	1018	93	51	71							80	
500	Enercon	237	Slitevind XVIII,Eriksfält S Ö	D1i	40/50	961211	1300	1433	1377	215	1234	100	93	90								
500	Enercon	236	Slitevind XVII,Eriksfält N Ö	D1i	40/50	961211	1300	1470	1384	214	1239	100	93	93								
500	Vestas	239	Åstorp 2,Åstorp	C3e	39/40	970204	950	831	735	110	655	98	47	55							1	
500	Vestas	247	Lovisa,Örby	C3a	39/40	970825	950	864	819	118	691	100	48	57								
500	Enercon	267	Ryftes Kristina,Fole	J6g	40/65	971218	1200	976	851	141	757	100	50	84								
500	Enercon	264	Isak,Klinterhamn	-	40/50	971219	1300	1152	1004	131	856	100	45	87								
500	Enercon	270	Kyrkeby 2,Hangvar	J7b	40/65	971220	1200	934	913	145	813	100	60	92								
500	Enercon	269	Kyrkeby 1,Hangvar	J7b	40/65	971220	1200	950	917	145	804	100	62	92								
500	Enercon	263	Windbyggarna 1,Lärbro	J7b	40/65	971220	1100	933	891	146	799	100	69	91								
500	Vestas	292	Täppeshusen 2,Höganäs	C3d	39/40	980402	1050	847	832	81	670	100	39	54								
500	Vestas	291	Täppeshusen 1,Höganäs	C3d	39/40	980402	1050	861	822	97	661	100	38	54								
500	Enercon	314	St. Herrestad I,St. Herresta	D2b	40/65	980712	1420	1503	1428	107												

Ny *	Effekt (kW)		Fabrikat	Nr	Anläggning Benämning, Ort	Placering Karta	D/H (m)	I drift	Ber MWh	2004 MWh	2005 MWh	2006 MWh	12mån MWh	12mån %	Månad MWh	Tid %	Hindertid (tim)				
	Hög	Låg															MS	YNS	OYS	PU	OPS
600	Vestas	557	Utteros,Tväåker	B5f	42/41	951013	1200	1229	1024	129	883	100	54	49							
600	Vestas	556	Utteros,Tväåker	B5f	42/41	951018	1200	1229	1201	139	1001	100	58	50							
600	Vestas	146	Bromölla 1,Brommö	-	42/40	951019	1100	903	966	133	790	100	38	52							
600	Vestas	159	Hansamölla,Värpinge	C2e	42/41	951205	1150	1062	974	114	804	100	44	49							
600	Vestas	160	Ryftes Karolina,Näs	I5f	42/41	951215	1400	1183	1032	152	874	99	51	58							
600	Vestas	161	Forsa Vind, Elvira,Näs	I5f	42/41	951215	1400	1177	1026	154	860	98	55	59							
600	Vestas	164	BEA 5,Näs	I5f	42/41	951220	1400	1252	1058	157	888	98	57	60							
600	Vestas	165	Hägwards II,Näs	I5f	42/41	951221	1400	1190	993	161	902	99	56	61			4				
600	Vestas	166	Siral,Näs	I5f	42/41	951221	1700	1596	1410	215	1246	99	78	66					5		
600	Vestas	175	Älvsborgsvind AB,Näs	I5f	42/41	960105	1400	1088	963	141	794	99	50	57							
600	Vestas	180	Vårdkasberget,Härnösand	I17g	44/40	960501	1100	1197	1339	222	1260	100	106	77							
600	Vestas	189	Hjärtholmen Boel,Göteborg	B7a	44/40	960502	1450	1447	1428	183	1279	100	77	61							
600	Vestas	188	Hjärtholmen Görel,Göteborg	B7a	44/40	960502	1450	1518	1530	193	1335	100	79	62							
600	Vestas	193	Risholmen Eivind,Göteborg	B7a	44/40	960503	1450	1264	1176	170	1101	98	68	58					110		
600	Vestas	190	Risholmen Elvira,Göteborg	B7a	44/40	960503	1450	1031	1139	189	1226	100	77	61							
600	Vestas	192	Risholmen Elida,Göteborg	B7a	44/40	960506	1450	1383	1365	175	1178	100	73	60							
600	Vestas	191	Risholmen Elin,Göteborg	B7a	44/40	960506	1450	1333	1356	181	1174	100	75	60							
600	Vestas	194	Lövstaviken 8,Falkenberg	B5c	42/40	960601	1500	1502	1433	167	1261	100	73	52							
600	WindWorld	202	Stjerneman,Göteborg	B7a	42/42	960601	1325	1148	1109		799	100									
600	Vestas	574	Stora Bjärs 2,Stenkyrka	J7a	44/40	960703	1100	928	888	132	759	99	53	66							
600	Vestas	204	Håberg 1,Flo	C8d	44/50	960726	938	818	897	109	697	100	41	56							
600	Vestas	505	Seglaberga V.L.Tjärby	-	44/45	960916		883	895	108	763	100	46								
600	Vestas	210	BEA 8,När	J5h	44/50	960917	1300	1136	952	190	830	97	85	70							
600	Vestas	211	Burgvind, Rigges1,När	J5h	44/50	960920	1300	993	1079	193	962	99	84	69			5				
600	Vestas	577	Gipsön 1,Landskrona	-	42/41	961008	1500	1244	1092	150	928	100	68	58							
600	Vestas	584	Gipsön 8,Landskrona	-	42/41	961008	1500	1452	1281	173	1136	100	77	62							
600	Vestas	588	Gipsön 12,Landskrona	-	42/41	961008	1500	1261	935	16	656	100	16	13							
600	Vestas	587	Gipsön 11,Landskrona	-	42/41	961008	1500	1333	1188	116	979	100	42	32							
600	Vestas	586	Gipsön 10,Landskrona	-	42/41	961008	1500	1250	1099	150	968	100	69	55							
600	Vestas	583	Gipsön 7,Landskrona	-	42/41	961008	1500	1341	1247	159	1059	100	71	56							
600	Vestas	585	Gipsön 9,Landskrona	-	42/41	961008	1500	1382	1231	158	1053	100	71	47							
600	Vestas	582	Gipsön 6,Landskrona	-	42/41	961014	1500	1298	1231	173	1058	100	74	60							
600	Vestas	580	Gipsön 4,Landskrona	-	42/41	961014	1500	1378	1110	171	1017	100	74	59							
600	Vestas	578	Gipsön 2,Landskrona	-	42/41	961014	1500	1279	1100	160	952	100	70	57							
600	Vestas	579	Gipsön 3,Landskrona	-	42/41	961014	1500	1316	1149	165	996	100	72	57							
600	Vestas	581	Gipsön 5,Landskrona	-	42/41	961014	1500	1310	1186	165	1019	100	71	53							
600	NEG Micon	227	Tannam,Tanumshede	A9f	43/46	961015	1130	909	862	128	761	98	51	71							
600	NEG Micon	228	Duesgård,Tanumshede	A9c	43/46	961015	1160	895	896	130	806	99	47	73							
600	NEG Micon	226	Torseröd,Tanumshede	A9f	43/46	961015	1220	908	912	120	810	98	47	70							
600	Vestas	231	Dalom,Hemsö	I18a	44/40	961027	1165	761	901	165	857	100	67	61							
600	Vestas	224	Kulle 14,Näs	I5i	44/50	961119	1300	1218	910	164	925	99	60	60							
600	Vestas	222	Ryftes Hulda,Havdhem	I5i	44/50	961119	1300	1238	1062	173	929	97	67	66					5		
600	Vestas	225	Kulle 16,Näs	I5i	44/50	961119	1300	1251	980	166	857	93	62	63							
600	Vestas	223	Eksebo Kraft, Gustav,Havd	I5i	44/50	961120	1300	1140	961	168	864	99	67	66							
600	Vestas	232	Lin Vind,Ledberg	F8e	44/41	961203	875	679	680	92	549	99	36	55							
600	WindWorld	242	Stjernarps gods,Eldsberga	-	42/42	970301	950	843	776	70	659	100	36	46							
600	Vestas	249	Backmölla,Väggarp	-	44/50	970924	1150	1192	1105	156	941	100	65	62							
600	Vestas	248	Slättäng,Slättäng	-	44/50	970929	1100	1176	976	156	910	100	64	61							
600	Vestas	290	Vivian,Visingsö	-	44/40	971025	1300	1022	949	171	918	100	70	63							
600	WindWorld	312	Hofby Vind, Ysby,Kövlinge	C4b	42/49	971108	930	999	918	68	731	100									
600	WindWorld	271	Skorteby, Storebror,Mantor	F8e	42/45	971108	1000														
600	Vestas	261	Victoria,Hogenäset	-	44/45	971110	1300	1191	1313	166	1136	100	58	51							
600	Vestas	289	Lagmansberga,Skänninge	-	44/55	971118	1023	1068	1057	160	896	99	65	67							
600	WindWorld	260	Nya Skottorp 2,Skottorp	-	42/50	971120	1000	1089	970	113	831	100	47	50							
600	Vestas	280	Trärke, Helga,Björkö	H17c	44/55	971121	1190	897	908	216	866	100	88	73							
600	WindWorld	259	Vallberga Gärd II,Vallberga	-	42/50	971124	1000		836		601										
600	WindWorld	309	Björkliden,St. Isie	C1i	42/45	971125	1490	1474	1321	179	1159	98	77	67							
600	WindWorld	258	Mellby Kraft AB 1,Trulstorp	-	42/50	971211	1030	941	496		329	100									
600	WindWorld	311	Lilla Isie,Lilla Isie	C1i	42/45	971212	1500	1581	1020		651	91									
600	Vestas	265	Rehn Kraft II, Näs,Näs	I5f	44/40	971221	1620	1599	1445	221	1272	98	86	68							
600	Vestas	266	Tornsvälan,Slite	J7b	44/55	971229	1220	847	820	165	731	99	72	64							
600	WindWorld	303	Kastlösa Väst V13,Kastlösa	G4c	42/40	980201	1210	799	842	108	676	100	46	58							
600	WindWorld	302	Kastlösa Väst V10,Kastlösa	G4c	42/40	980201	1230	809	914	124	824	100	48	53							
600	WindWorld	295	Kastlösa Väst V3,Kastlösa	G4c	42/40	980201	1280	1263	1188	126	971	100	57	60							
600	WindWorld	304	Kastlösa Väst V14,Kastlösa	G4c	42/40	980201	1200	751	654	107	587	100	41	53							
600	WindWorld	305	Kastlösa Väst V15,Kastlösa	G4c	42/40	980201	1220		466	101	567	100	49	61							
600	WindWorld	300	Kastlösa Väst V8,Kastlösa	G4c	42/40	980201	1210	984	926	102	740	100	47	54							
600	WindWorld	299	Kastlösa Väst V11,Kastlösa	G4c	42/40	980201	1300	1276	1139	152	966	100	61	63							
600	WindWorld	306	Kastlösa Väst V16,Kastlösa	G4c	42/40	980201	1250	1005	963	135	813	100	55	66							
600	WindWorld	298	Kastlösa Väst V7,Kastlösa	G4c	42/40	980201	1250	971	950	109	778	100	43	59							
600	WindWorld	297	Kastlösa Väst V5,Kastlösa	G4c	42/40	980201	1300	1172	1240	128	1018	100	61	63							
600	WindWorld	296	Färvind,Kastlösa	G4c	42/40	980201	1280	1200	979	131	882	100	54	61							
600	WindWorld	294	Kastlösa Väst V2,Kastlösa	G4c	42/40	980201	1280	1007	1122	138	913	100	57	67							
600	WindWorld	301	Kastlösa Väst V9,Kastlösa	G4c	42/40	980201	1220	1106	1013	114	817	100	50	57							
600	WindWorld	286	Västan Vind,Mellby	C4b	42/50	980301		895	909		657										
600	WindWorld	282	Lilla Tjärby Gärd,Lilla Tjärby	C4e	42/50	980301	1000	1076	968	116	830	100	49	51							
600	WindWorld	287	Mellby Östsvind,Mellby	C4b	42/50	980301	1000	1009	407		199	51									
600	WindWorld	293	Björnsård,Laholm	C4b	42/50	980312	100														

Ny *	Effekt (kW)		Fabrikat	Nr	Anläggning Benämning, Ort	Placering Karta	D/H (m)	I drift	Ber MWh	2004 MWh	2005 MWh	2006 MWh	12mån MWh	12mån %	Månad MWh	Tid %	Hindertid (tim)				
	Hög	Låg															MS	YNS	OYS	PU	OPS
600	WindWorld	322	Östergård,Vrångarp	-	42/50	980930	1000	1008	858	104	738	100	42	44							
600	WindWorld	344	Kastlösa Väst V6,Kastlösa	G4c	42/40	981001		941	1043	123	854	100	46	65							
600	WindWorld	343	Kastlösa Väst V1,Kastlösa	G4c	42/40	981001	1210	1141	1077	139	906	100	58	67							
600	WindWorld	345	Kastlösa Väst V12,Kastlösa	G4c	42/40	981001	1210	819	847	117	742	100	44	62							
600	WindWorld	350	Mammarps Vind,Mammarp	-	42/50	981101	1000	1154	1017	125	911	100	55	55							
600	WindWorld	349	Kövinge Vind,Kövinge	-	42/50	981101	1000	1016	914	108	769	100	47	53							
600	WindWorld	361	Sydvind,Menlösa Gärd	-	42/50	981101	930	967	849	96	690	100	37	44							
600	Vestas	369	Elise Ruuthsbo,Bjåresjö	-	44/45	990120	1325	1083	942	140	871	100	64	63							
600	Vestas	370	Elinor Ruuthsbo,Bjåresjö	-	44/45	990120	1325	1126	1080	151	910	100	68	65							
600	Enercon	419	Fjälkinge 2,Fjälkinge	E3a	44/65	990912	1300	1195	1028	154	928	100	65	85							
600	Enercon	418	Fjälkinge 1,Fjälkinge	E3a	44/65	990913	1300	1143	968	136	870	100	55	80							
600	Enercon	397	Lennart, Bjälbo,Skänninge	-	44/65	991001	1300	1297	1274	146	1069	100	80	90							
600	Enercon	415	Virke 2,Kävlinge	C2i	44/65	991028	1350	1489	1393	188	1227	100	75	79							
600	Enercon	414	Virke 1,Kävlinge	C2i	44/65	991028	1350	1452	1316	176	1200	100	72	80							
600	Enercon	417	Skarhult 2,Skarhult	C2i	44/65	991101	1350	1372	1165	164	1040	100	68	81							
600	Enercon	416	Skarhult 1,Skarhult	C2i	44/65	991103	1350	1401	1207	167	1060	100	70	81							
600	Enercon	420	Tjärby,Laholm	C4e	44/46	991112	1200	1053	955	109	802	100	49	79							
600	Enercon	403	Kyrkebys 4,Hangvar	J7b	44/65	991130	1400	1114	1067	172	949	100	73	91							
600	Enercon	402	Kyrkebys 3,Hangvar	J7b	44/65	991130	1400	1139	1061	167	925	100	68	90							
600	Enercon	439	Skörpinge,Ängelholm	C3h	44/67	000213	1450	1369	1221	140	1063	100	34	47							
600	Enercon	440	Genevad,Laholm	C4e	44/67	000301	1500	1277	1146	152	1001	100	69	80							
600	Enercon	437	Freja Olsång,Olsång	G3d	44/46	000706	1250	1217	1103	210	1014	100	93	86							
600	Enercon	456	Ö. Karaby,Ö. Karaby	C2i	44/65	001201	1300	1658	1552	221	1377	100	90	86							
600	Enercon	455	Brönneslöv 2,Brönneslöv	C2i	44/65	001201	1350	1314	1229	176	1092	100	74	85							
600	Enercon	454	Brönneslöv 1,Brönneslöv	C2i	44/65	001201	1350	1377	1255	165	1074	100	64	80							
600	Enercon	457	Kornheddinge Mölla,Kornh	C2i	44/65	001201	1300	1485	1295	170	1111	100	76	87							
600	Enercon	459	Skagsudde,Skagsudde	J19a	44/65	001231	1400	1674	1842	369	1826	100	157	90							
600	Enercon	470	Kristinetorp 2,Kristinetorp	D2g	44/65	010201	1350	1387	1320	133	1100	100	71	78							
600	Enercon	472	Kristinetorp 4,Kristinetorp	D2g	44/65	010201	1350	1432	1352	137	1130	100	72	79							
600	Enercon	471	Kristinetorp 3,Kristinetorp	D2g	44/65	010201	1350	1396	1372	171	1177	100	75	78							
600	Enercon	469	Kristinetorp 1,Kristinetorp	D2g	44/65	010201	1350	1328	1271	178	1107	100	69	77							
600	Enercon	486	Heden,Heden	C3e	44/65	010401	1350	1371	1258	179	1104	100	74	83							
600	Enercon	489	Rynge III,Rynge	D2a	44/50	010601	1350	1405	1270	189	1122	100	83	87							
600	Enercon	612	Skarhult 3,Skarhult	C2i	44/65	010901	1350	1378	1201	171	1073	100	72	83							
600	Enercon	613	Skarhult 4,Skarhult	C2i	44/65	010901	1350	1416	1257	172	1133	100	67	79							
600	Enercon	620	Allmag,Orust	B8a	44/65	011101	1250	908	873	99	708	100	44	76							
600	Enercon	631	Balkåkra Vind,Balkåkra	D1h	44/56	020116	1500	1556	1454	197	1259	100	92	88							
600	Enercon	634	Vallsås 1,Vallsås	D2b	44/65	020201	1350	1251	1143	186	1013	100	83	89							
600	Enercon	635	Vallsås 2,Vallsås	D2b	44/65	020201	1350	1233	1141	170	983	100	72	85							
600	Enercon	640	Falköping,Skörstorp	D7h	44/65	020301	1250	1201	1122	171	1000	100	71	71							
600	Enercon	641	Ramsåsa,Ramsåsa	D2b	44/65	020501	1350	1271	1204	185	1049	100	84	88							
600	Enercon	672	Möllebacken 1,Nosaby	E3a	44/65	021105	1250	1101	992	149	863	100	67	84							
600	Enercon	673	Möllebacken 2,Nosaby	E3a	44/65	021105	1250	1085	990	155	875	100	69	84							
600	Enercon	679	Köpingsvik,Köpingsvik	H5a	44/65	021212	1400	1485	1352	254	1236	100	124	93							
600	Enercon	712	Bast, Rune,Norra Härene	C8f	44/65	030412	1150	1143	1169	160	1005	100	61	83							
600	Enercon	713	Bast, Artur,Norra Härene	C8f	44/65	030412	1150	1165	1169	170	1021	100	66	83							
600	Enercon	754	Bure 3,Bureå	L22d	44/65	031001	1333	921	1049	181	1005	100	72	76							
600	Enercon	753	Bure 2,Bureå	L22d	44/65	031001	1333	888	984	158	931	100	55	69							
600	Enercon	752	Bure 1,Bureå	L22d	44/65	031001	1333	891	981	169	937	100	67	76							
600	Enercon	744	Lörby 1, Toke,Lörby	E3b	44/65	031201	1270	1121	943	155	825	100	66	82							
600	Enercon	745	Lörby 2, Krok,Lörby	E3b	44/65	031201	1270	1150	1021	153	860	100	65	81							
600	Enercon	746	Susekulla,Susekulla	G3g	44/65	031207	1100	995	916	170	824	100	75	90							
600	Enercon	747	Nolby,Nolby	A8f	44/65	040101	1250	1214	1172	155	1018	100	54	71							
600	Enercon	765	Mälajord,Mälajord	E5f	44/65	040611	1030	448	729	99	687	100	47	85							
600	Enercon	771	Valterslund 1,Valterslunds	D2c	44/65	040630	1600	843	1605	252	1415	100	113	91							
600	Enercon	772	Valterslund 2,Valterslunds	D2c	44/65	040702	1600	836	1650	258	1472	100	113	92							
600	120 Bonus	243	Olsvenne 1,Näs	I5f	44/50	970303	1500	1409	1232	185	1067	95	79	86						2	
600	120 Bonus	262	Viking Vind,Löddeköpinge	C2h	44/41	971003	1040	1105	1033	135	881	100	62	81							
600	120 Bonus	252	Skårbo 2,Tanumshede	A9f	44/50	971101	1170	921	956	120	817	99	39	73							
600	120 Bonus	256	Skårbo 6,Tanumshede	A9f	44/50	971113	1170	823	839	104	717	99	32	66							
600	120 Bonus	253	Skårbo 3,Tanumshede	A9f	44/50	971114	1170	1004	1058	64	840	94	42	71						19	
600	120 Bonus	254	Skårbo 4,Tanumshede	A9f	44/50	971114	1170	873	939	120	809	99	37	71							
600	120 Bonus	255	Skårbo 5,Tanumshede	A9f	44/50	971114	1170	961	972	119	827	97	35	68						13	
600	120 Bonus	251	Skårbo 1,Tanumshede	A9f	44/50	971118	1170	965	960	130	813	91	44	74							
600	120 Bonus	274	Monica af Olseröd,Olseröd	D2i	44/40	971201	1160	1048	894	139	793	100	50	81							
600	120 Bonus	275	Magnhid af Magnelund,Eld	-	44/30	971201	1100	1105	972	125	864	100	55	75							
600	120 Bonus	268	Oskar, Fredriksskans,Gävle	H13e	44/50	971209	1050	518	608	102	590	100	29	74							
600	120 Bonus	366	Gabriel,Torsholmen	B7a	44/55	980401	1250	1272	1183	160	1026	100	66	75							
600	120 Bonus	341	Holmsund Vindkraftstn,Hol	K20e	44/50	980617	1100	1134	1217	207	1155	100	95	67							
600	120 Bonus	337	Anna Slitevind,Mellböda	H5h	44/45	980801	1200	1204	1145	222	1059	100	112	92							
600	120 Bonus	336	Rebecka Slitevind,Mellböda	H5h	44/45	980801	1200	1076	925	165	821	100	79	88							
600	120 Bonus	335	Susanna,Mellböda	H5h	44/45	980801	1200	1228	1181	232	1096	100	118	93							
600	120 Bonus	334	Maria,Mellböda	H5h	44/45	980801	1200	1133	1094	210	995	100	108	92							
600	120 Bonus	333	Eva,Mellböda	H5h	44/45	980801	1200	1046	1011	181	916	100	95	88							
600	120 Bonus	347	Rodovålen 2,Rodovålen	E16e	44/40	981007	1200	1205	1427	203	1317	100	87	69							
600	120 Bonus	339	Biegg-äl'mai,Suorva	I28g	44/40	981013	1000	1420	1485	3											

Ny *	Effekt (kW)		Fabrikat	Nr	Anläggning Benämning, Ort	Placering Karta	D/H (m)	I drift	Ber MWh	2004 MWh	2005 MWh	2006 MWh	12mån MWh	12mån %	Månad MWh	Tid %	Hindertid (tim)				
	Hög	Låg															MS	YNS	OYS	PU	OPS
660			Vestas	428	Hedeskoga 10:2 Marta,Ber	D2b	47/55	991021	1600	1476	1374	198	1165	100	91	65					
660			Vestas	394	Eksebo Kraft, Henning,Klint	I6c	47/55	991023	1650	1732	1354	185	1315	98	67	58		72			
660			Vestas	424	Piteå Haraholmen S2,Hara	L24b	47/55	991104	1450	671	861	188	862	97	67	53					
660			Vestas	423	Piteå Haraholmen N1,Hara	L24b	47/55	991212	1450	671	778	176	784	96	60	53					
660			Vestas	406	Storugns 2,Lärbo	J7b	47/55	991215	1551	1206	1150	186	999	99	83	66					
660			Vestas	430	Råby 1,Ödeshög	E8b	47/55	991215	1500	1451	1408	213	1188	100	80	66					
660			Vestas	421	Brinkagården,Brinkagården	C3b	47/55	991215	1450	1623	1542	242	1369	99	101	68					
660			Vestas	405	Storugns 1,Lärbo	J7b	47/47	991217	1534	1152	1109	175	964	99	80	65					
660			Vestas	408	Storugns 4,Lärbo	J7b	47/55	991218	1528	1222	1186	191	1035	99	88	67					
660			Vestas	407	Storugns 3,Lärbo	J7b	47/55	991218	1530	1196	1126	191	984	96	86	66					
660			Vestas	409	Storugns 5,Lärbo	J7e	47/55	991219	1534	1258	1222	203	1078	99	94	69					
660			Vestas	410	Storugns 6,Lärbo	J7b	47/55	991220	1576	1133	1088	176	944	99	78	65					
660			Vestas	425	Nordmaling Jämäsclubb,Jä	J19i	47/55	991221	1410	607	843		620	98							
660			Vestas	436	Månsagården,Uvered	-	47/50	000105	1100	1063	1030	146	846	100	56	57					
660			Vestas	432	Eveboda II,Eveboda	E8c	47/55	000508	1425	1325	1248	189	1052	98	64	57					
660			Vestas	431	Eveboda I,Eveboda	E8c	47/55	000508	1425	1283	1234	182	1026	100	63	58					
660			Vestas	433	Eveboda III,Eveboda	E8c	47/55	000508	1425	1316	1278	191	1071	100	65	60					
660			Vestas	434	Skäggs 1,Väske	J6g	47/50	000705	1510	1159	990	161	904	95	63	80					
660			Vestas	435	Skäggs 3,Väske	J6g	47/50	000705	1510	1118	1119	166	978	99	65	82					
660			Vestas	444	Gunnön 1,Karlshamn	E3f	47/55	000908	1600	1007	955	142	816	97	72	58					
660			Vestas	446	Gunnön 3,Karlshamn	E3f	47/55	000908	1600	1205	1010	121	848	99	58	55					
660			Vestas	445	Gunnön 2,Karlshamn	E3f	47/55	000908	1600	1104	990	144	850	99	73	56					
660			Vestas	447	Ruth, Ingelstorp,Ingelstorp	C3e	47/55	000914	1350	1350	1267	163	1078	100	71	74					
660			Vestas	458	Helan,Hovby	D3c	47/45	001124	1150	990	879	128	754	100	54	77					
660			Vestas	449	Nordanstigsv.2,Stocka	H16b	47/55	001206	1327	618	564		407	100							
660			Vestas	448	Nordanstigsv.1,Stocka	H16b	47/55	001206	1333	602	597		428	100							
660			Vestas	453	Nordanstigsv. 4,Stocka	H16b	47/55	001206	1386	756	686		496	100							
660			Vestas	450	Nordanstigsv.3,Stocka	H16b	47/55	001206	1300	693	578		415	100							
660			Vestas	462	Ö-vik Fanbyn, Camilla,Hus	J19e	47/55	001229	1523	1179	1394	289	1366	100	126	71					
660			Vestas	465	Ö-vik Fanbyn, Fredrika,Hus	J19e	47/55	001229	1525	1236	1480	186	1324	100	29	28					
660			Vestas	463	Ö-vik Fanbyn, Dagny,Husu	J19e	47/55	001229	1495	1185	1425	225	1304	100	64	36					
660			Vestas	464	Ö-vik Sjalnön, Ely,Husum	J19e	47/55	001229	1534	1116	1332		1033	99							
660			Vestas	466	Ö-vik Fanbyn, Gertrud,Hus	J19e	47/55	001229	1534	1193	1431	292	1390	100	122	69					
660			Vestas	467	Ö-vik Fanbyn, Herta,Husum	J19e	47/55	001229	1601	1383	1538	323	1511	100	137	73					
660			Vestas	461	Ö-vik Fanbyn, Beda,Husum	J19e	47/55	001229	1540	1247	1286	300	1254	100	128	73					
660			Vestas	460	Ö-vik Sjalnön, Ada,Husum	J19e	47/55	001229	1534	1154	1367		1075	99							
660			Vestas	473	Täppeshusen 3,Höganäs	C3d	47/50	010110	1500	1238	1208	144	1002	99	62	48					
660			Vestas	478	Mäsinge 1,Båstad	C4a	47/40	010401	1600	1469	1344	164	1172	100	77	77					
660	200		Vestas	332	Ventosum 10,Falkenberg	-	47/60	980901	1250	1236	1194	157	1008	100	70	64					
660	200		Vestas	329	Ventosum 7,Falkenberg	C5a	47/60	980901	1250	1180	1109	137	921	100	54	58					
660	200		Vestas	331	Ventosum 9,Falkenberg	-	47/60	980901	1250	984	920	149	866	100	64	65					
660	200		Vestas	330	Ventosum 8,Falkenberg	-	47/60	980901	1250	1180	1019	145	855	100	61	63					
660	200		Vestas	324	Ventosum 2,Falkenberg	-	47/60	980917	1250	1235	1193	136	989	100	59	63					
660	200		Vestas	325	Ventosum 3,Falkenberg	-	47/60	980917	1250	1252	918	135	849	100	59	63					
660	200		Vestas	323	Ventosum 1,Falkenberg	-	47/60	980917	1250	1131	1126	146	1008	100	64	65					
660	200		Vestas	326	Ventosum 4,Falkenberg	-	47/60	980918	1250	1296	1196	142	1014	100	59	62					
660	200		Vestas	328	Ventosum 6,Falkenberg	-	47/60	980921	1250	1317	1277	164	1105	100	74	66					
660	200		Vestas	327	Ventosum 5,Falkenberg	-	47/60	980921	1250	1315	1107	139	966	100	63	64					
660	200		Vestas	352	Värövind Värö II,Värö	B6b	47/55	981112	1400	1250	1153	153	1007	100	65	62					
660	200		Vestas	351	Värövind Värö I,Värö	B6b	47/55	981112	1400	1252	1151	126	971	100	48	51					
660	200		Vestas	353	Värövind Värö III,Värö	B6b	47/55	981112	1400	1294	1202	166	1046	100	70	63					
660	200		Vestas	371	Sam Öckerövind,Pinan	-	47/50	990110	1700	1786	1759	237	1547	100	110	75					
660	200		Vestas	374	Skåls 1,Näs	I5f	47/45	990506	1700	1665	1434	240	1275	96	93	81					1
660	200		Vestas	376	Slitevind XIX,Näs	I5f	47/45	990507	1850	1777	1713	256	1524	99	101	81		4			
660	200		Vestas	377	Tjelvar Bursvind,Näs	I5f	47/45	990507	1700	1800	1620	257	1450	100	102	82					
660	200		Vestas	429	Slättäng 2,Slättäng	C2i	47/55	991001	1500	1433	1344	189	1171	100	82	79					
660	200		Vestas	398	Ranåker,Skara	D8d	47/65	991006	1000	991	956	135	840	100	52	69					
660	200		Vestas	426	Halvan,Hovby	D3c	47/45	991230	1150	1006	895	129	768	100	53	77					
660	200		Vestas	441	Levide 1,Näs	I5f	47/45	001007	1600	1611	1353	224	1233	99	84	81					4
660	200		Vestas	443	Levide 3,Näs	I5f	47/45	001007	1600	1575	1309	222	1144	97	86	68					5
660	200		Vestas	442	Levide 2,Näs	I5f	47/45	001008	1600	1544	1369	221	1206	98	83	81					4
660	200		Vestas	628	Eksbo,Hönsinge	C1i	47/40	010406	1590	1577	1417	181	1211	100	74	67					
660	200		Vestas	626	Brönnestad 1,Brönnestad,	C1i	47/40	010406	1585	1657	1346	197	1219	100	89	80					
660	200		Vestas	627	Brönnestad 2,Brönnestad,	C1i	47/40	010406	1585	1567	1400	194	1206	100	87	78					
660	200		Neg Micon	490	Västanby I,Lund	C2h	48/55	010601	1680	1672	1517	204	1352	100	85	85					
660	200		Neg Micon	491	Västanby II,Lund	C2h	48/55	010601	1680	1563											
660	200		Neg Micon	695	Bjäresjö 1,Bjäresjö	D2b	48/55	020101	1600	1611	1506	197	1299	100	94	85					
660	200		Neg Micon	696	Bjäresjö 2,Bjäresjö	D2b	48/55	020101	1600	1601	1489	187	1273	100	88	86					
660	200		Vestas	639	Hovby, Chaplin,Hovby	D3c	47/45	020131	1150	1021	139										
660	200		Vestas	660	Håbo vindkraft, Österudd,N	I5f	47/	021126	1905	2063	1885	269	1686	96	108	77		233			
750	175		NEG Micon	348	Rodovålen 3,Rodovålen	E16e	44/50	981023	1200	1279	1428	196	1382	100	76	73					
750	200		NEG Micon	310	Gislöv 2,Gislöv	C1i	44/50	980417	1600	1736	1540	205	1344	100	89	76					
750	200		NEG Micon	360	Vanstad Kommungård,Sjöb	-	48/55	981104	1370	1492	1371	195	1192	100	84	89					
750	200		NEG Micon	373	Ångalid,Torrlösa	-	48/55	990115	1470	1665	1527	212	1353	100	90	78					
750																					

Ny *	Effekt (kW)		Fabrikat	Nr	Anläggning Benämning, Ort	Placering Karta	D/H (m)	I drift	Ber MWh	2004 MWh	2005 MWh	2006 MWh	12mån MWh	12mån %	Månad MWh	Tid %	Hindertid (tim)				
	Hög	Låg															MS	YNS	OYS	PU	OPS
800	Enercon	798	Almudden,Askersund	E9f	48/76	050110	1500			383	153	536	100	60	79						
800	Enercon	803	NEWTON,Vårsås	D8f	48/78	050715	1600			354	171	525	100	72	83						
800	Enercon	807	Simona Vindkraft Leringen,	D8c	48/76	050901	1500			404	182	586	100	80	83						
800	Enercon	816	Gästgivaregårdens Lamme	D8b	48/76	050905	1700			410	275	685	100	101	88						
800	Enercon	805	Stavf El,Vårsås	-	48/76	050915	1532			344	196	540	100	80	83						
800	Enercon	806	Windy,Vårsås	E8d	48/76	050919	1400			331	173	504	99	68	79						
800	Enercon	826	Skallmeja Väster,Skallmeja	C8f	48/76	051013	1700			275	259	534	100	102	86						
800	Enercon	817	Hangelösa 1,Hangelösa	D8g	48/76	051015	1527			352	197	550	100	90	85						
800	Enercon	818	Stenökra, Lilla Lunden,Lilla	D8g	48/76	051015	1500			283	217	500	100	87	86						
800	Enercon	827	Helleberg 1,Helleberg	C8f	48/50	051027	1400			262	197	459	100	75	83						
800	Enercon	819	Skeby 3,Broby	D8g	48/76	051028	1500			328	225	552	100	86	82						
* 800	Enercon	828	Klevberget Hällevadsholm,	A9c	48/76	060220	1800														
850	Vestas	468	Lanna 1, Lidköping,Lanna	C8f	52/49	001228	1350	1534	1520	211	1296	100	76	77							
850	Vestas	487	Roxett,Näsby	F8f	52/55	010116	1470	1068	1058	141	888	99	58	77							
850	Vestas	719	Grimskullen,Grimskullen M	D7g	52/65	010405	1800	1510	1425	226	1256	100	92	66							
850	Vestas	600	Millingstorp I, Millingstorp	E8c	52/65	010524	1870	1633	1519	230	1312	100	84	81							
850	Vestas	488	Skog 1,Söne	C8i	52/65	010601	1870	1729	1759	250	1519	99	99	86							
850	Vestas	601	Runnestad I, Runnestad	E8c	52/65	010803	1915	1769	1702	249	1458	100	91	76							
850	Vestas	615	Bränneberg 2, Jung	C8f	52/49	010825	1400	1484	1437	209	1229	100	80	77							
850	Vestas	614	Bränneberg 1, Jung	C8f	52/49	010825	1400	1403	1365	204	1167	100	80	79							
850	Vestas	603	Ö-vik Inger,Norrväge	J19a	52/55	010827	2160	1307	1283	271	1283	97	138	80	14						
850	Vestas	602	Högby I,Högby	F8d	52/65	010906	1660	1391	1385	178	1157	100	69	76							
850	Vestas	604	Ö-vik Gun,Norrväge	J19a	52/55	010928	2160	1145	1072	312	1093	95	162	83	1						
850	Vestas	632	Spargodt,Tågarp	C3b	52/65	011108	1850	2071	1865	298	1713	100	125	83							
850	Vestas	621	Råby 2, Ödeshög	E8b	52/55	011201	1935	1826	1741	274	1481	100	107	79							
850	Vestas	625	Herrgårdsvind,Hogstad	F8d	52/65	020110	1705	1632	1559	245	1376	100	98	75							
850	Vestas	622	Vitåkra, Everöd Brogård	D2c	52/55	020115	1950	1749	1639	251	1414	100	112	79							
850	Vestas	624	Kampa 1, Kampagården Sm	D7h	52/65	020128	1765	1566	1571	241	1354	100	102	71							
850	Vestas	633	Ingrid Ylva Bjälbo,Bjälbo	F8d	52/74	020202	1900	1967	1867	289	1642	100	118	76							
850	Vestas	623	Skog 2,Söne	C8i	52/74	020204	2000	1912	1922	271	1673	99	106	86							
850	Vestas	629	Hill Mill,Rök	E8c	52/65	020218	1850	1641	1589	233	1341	100	84	71							
850	Vestas	630	Bärstad,Borghamn	E8f	52/55	020222	2030	1906	1833	302	1579	100	122	82							
850	Vestas	636	Häckenäs III, Borghamn	E8f	52/50	020226	1955	1970	1893	305	1629	100	118	87							
850	Vestas	638	Långben, Långlöt, Långlöt	H4g	52/65	020314	1500	1676	1525	327	1406	100	145	87							
850	Vestas	648	Kärrgården,Bjåresjö	D2b	52/55	020913	1800	1858	1244	237	1478	100	114	80							
850	Vestas	649	Kärrgården K4R,Bjåresjö	D2b	52/55	020913	1800	1837	1752	250	1508	100	115	79							
850	Vestas	671	Skeby 1,Källby	D8g	52/49	021002	1300	1098	1051	160	895	100	62	72							
850	Vestas	650	Hovgården I,Hov	E8f	52/55	021004	1750	1625	1585	253	1375	100	101	80							
850	Vestas	669	Runnestad III, Runnestad	E8c	52/65	021017	1850	1672	1627	245	1392	100	88	73							
850	Vestas	668	Runnestad II, Runnestad	E8c	52/65	021023	1850	1700	1493	231	1241	95	90	83							
850	Vestas	653	Kulle 5 Havdhem,Havdhem	I5i	52/55	021029	1700	1720	1533	256	1396	95	102	85	1						
850	Vestas	652	Kulle 4 Havdhem,Havdhem	I5i	52/55	021029	1740	1709	1485	251	1350	98	92	84							
850	Vestas	656	Kulle 8 Havdhem,Havdhem	I5i	52/55	021029	1730	1733	1569	263	1431	97	103	85							
850	Vestas	657	Kulle 9 Havdhem,Havdhem	I5i	52/55	021029	1730	1823	1648	252	1464	98	100	83							
850	Vestas	658	Kulle 10 Näs,Näs	I5i	52/55	021029	1760	1749	1596	263	1463	98	102	83							
850	Vestas	654	Kulle 6 Havdhem,Havdhem	I5i	52/55	021029	1720	1636	1492	249	1330	98	93	82							
850	Vestas	651	Kulle 3 Havdhem,Havdhem	I5i	52/55	021029	1800	1714	1594	250	1425	99	94	83	4						
850	Vestas	655	Kulle 7 Havdhem,Havdhem	I5i	52/55	021029	1690	1785	1610	249	1436	98	100	83							
850	Vestas	659	Kulle 11 Näs,Havdhem	I5i	52/55	021029	1820	1808	1612	244	1424	98	94	83							
850	Vestas	666	Wenersnäs,Wenersnes	C8g	52/65	021118	1900	1376	1575	269	1413	100	112	87							
850	Vestas	667	Håberg 2,Gråstorp	C8d	52/74	021216	1774	1659	1683	228	1411	100	92	81							
850	Vestas	685	Lanna 2,Saleby	C8f	52/49	021220	1500	1527	1461	219	1283	100	85	76							
850	Vestas	670	Götarsvik, Caroline,Götarsv	F10f	52/74	021220	1710	1285	1285	203	1169	100	77	77							
850	Vestas	678	Vestas Rodovälén,Vernhån	-	52/55	030101	1800	1907	2166	386	2160	100	157	67							
850	Vestas	705	Åkesdal 4,Gårds Köpinge	D3c	52/55	030116	1500	1461	1318	195	1149	100	85	80							
850	Vestas	706	Åkesdal 5,Gårds Köpinge	D3c	52/55	030116	1500	1506	1379	202	1184	100	87	82							
850	Vestas	704	Åkesdal 3,Gårds Köpinge	D3c	52/55	030116	1500	1492	1357	195	1168	100	85	82							
850	Vestas	703	Åkesdal 2,Gårds Köpinge	D3c	52/55	030116	1500	1462	1318	113	1058	100									
850	Vestas	702	Åkesdal 1,Gårds Köpinge	D3c	52/55	030116	1500	1461	1344	200	1158	100	85	79							
850	Vestas	692	Vallruns, Lucia,Vallrun	E20e	52/55	030221	2000	1621	1595	291	1619	97	135	67	20					2	
850	Vestas	691	Lunnarp, Tommellilla,Lunna	D2c	52/65	030318	2300	2237	2105	267	1822	99	148	89							
850	Vestas	716	Kärrgården 6,Bjåresjö	D2b	52/55	030408	1800	1944	1786	264	1535	100	125	84							
850	Vestas	700	Broby Vind, Broby	D8g	52/54	030409	1400	1444	1420	201	1201	100	77	70							
850	Vestas	717	Kärrgården, Lidan,Bjåresj	D2b	52/55	030410	1850	2043	1843	282	1682	100	125	83							
850	Vestas	710	Uvereds Vindkraftför. V4,U	C8f	52/50	030615	1250	1328	1342	199	1118	100	75	73							
850	Vestas	711	Uvereds Vindkraftför. V5,U	a-95h	52/50	030615	1250	1368	1378	203	1149	100	77	74							
850	Vestas	709	Uvereds Vindkraftför. V3,U	C8f	52/50	030615	1250	1344	1359	201	1135	100	77	74							
850	Vestas	708	Uvereds Vindkraftför. V2,U	C8f	52/50	030615	1250	1327	1310	195	1101	100	75	72							
850	Vestas	707	Uvereds Vindkraftför. V1,U	C8f	52/50	030615	1250	1391	1404	205	1183	100	79	75							
850	Vestas	724	Grebban 3, Tanumshede,T	A9f	52/50	030706	1600	1409	1504	222	1351	100	75	72							
850	Vestas	722	Frittorp, Sparlösa Frittorp	C8e	52/74	030714	1700	1726	1645		1178	100									
850	Vestas	720	Stora Lund, Stora Lund	D8g	52/74	030714	1500	1538	1539	212	1331	100	88	72							
850	Vestas	721	Skeby 2,Källby	D8g	52/49	030723	1200	1214	1199	180	1020	100	68	63							
850	Vestas	749	Sparlösa, Sparlösa	C8e	52/65	030901	1650	1538	1583	223	1360	100	86	80							
850	Vestas	723	Erikstorp 2,Lundsbrunn	D8h	52/74	031024		1346	1325	184	1167	100	67	66							
850	Vestas	731	Elvinda, Rocklunda,Rockclu	F8g	52/65	031103	1600	1646	1572	275	1425	100	105	79							
850	Vestas	730	Skeby/Tungelunda III,Våde	E8c	52/7																

Ny *	Effekt (kW)		Fabrikat	Nr	Anläggning Benämning, Ort	Placering Karta	D/H (m)	I drift	Ber MWh	2004 MWh	2005 MWh	2006 MWh	12mån MWh	12mån %	Månad MWh	Tid %	Hindertid (tim)				
	Hög	Låg															MS	YNS	OYS	PU	OPS
850	Vestas	764	Ölanda,Lundsbrunn	D8h	52/74	040225	1400	1199	1274	181	1112	100	67	64							
850	Vestas	760	Tyskagården,Näs	D7h	52/74	040318	1800	1146	1563	253	1424	100	102	75							
850	Vestas	762	Kvismaren 1,Odensbacken	F10c	52/74	040401	1430	1023	1362	233	1246	100	90	77							
850	Vestas	770	Långeryd II,Långeryd	F-92d	52/65	040506	1750	1195	1762	285	1554	100	113	82							
850	Vestas	769	Långeryd I,Långeryd	F8d	52/65	040506	1750	1218	1766	293	1576	100	116	82							
850	Vestas	773	Brunnstorp Källby,Broby-Br	D8g	52/74	040713	1500	744	1507	209	1275	100	81	68							
850	Vestas	784	St Wahlby,Väderstad	F8d	52/74	041206	1850	1785	281	1618	100	119	80								
850	Vestas	794	Blås ut Vind AB,Lundsbrunn	D8g	52/74	041213	1500	1525	224	1346	100	86	69								
850	Vestas	785	Tägneby Vind I,Tägneby	E8b	52/65	041215	2000	2117	304	1860	100	128	85								
850	Vestas	788	Isberget III,Skonberga	F8e	52/74	050103	1600	1462	248	1356	100	104	82								
850	Vestas	787	Isberget II,Skonberga	F8e	52/74	050103	1600	1407	247	1315	98	102	81								
850	Vestas	786	Isberget I,Skonberga	F8e	52/74	050103	1600	1415	259	1328	97	107	82								
850	Vestas	796	Ova Vind,Lundsbrunn	D8g	52/74	050116	1500	1311	207	1301	100	82	70								
850	Vestas	795	Kilabacken Vind AB,Lundsbrunn	D8g	52/74	050118	1550	1468	230	1536	100	76	61								
850	Vestas	797	Ryda Vind AB,Ryda	C8b	52/74	050127	1600	1402	262	1538	100	107	84								
850	Vestas	799	Storön,Storön	M25c	52/65	050201	1700	1645	397	1928	100	151	76								
850	Vestas	800	Hunflen, Ferdinand 20615,	E13a	52/65	050403	1800	1446	344	1790	96	145	87								
850	Vestas	801	Hunflen, Vilhelm 20616,Äp	E13a	52/65	050504	1800	1299	238	1536	99	49	36								
850	Vestas	802	Viglunda,Skara	D8d	52/72	050517	1600	855	210	1065	100	79	68								
850	Vestas	804	Östest-kröket,Tännäs	C17f	52/55	050801	1900	602	581	1183	100	233	91								
850	Vestas	820	Lönhult,Lönhults gård	C3d	52/74	051017	1875	422	297	719	100	128	78								
850	200	Vestas	693	Nils, Almåsa,Almåsaberget	E19g	52/55	021008	2162	1753	1701	365	1662	100	154	82						
850	200	Vestas	718	Tomten flo,Gråstorp	C8d	52/74	030630	1786	1664	1664	226	1396	99	94	81						
850	200	Vestas	740	Östergården, Skara,Skånin	D8d	52/74	031215	1650	1597	1497	211	1319	100	83	72						
850	200	Vestas	789	Kroka 1,Söderåkra	G4b	52/74	041128	1890	1166	262	1255	100	118	86							
900	200	NEG Micon	482	Äppelbovind ek.för,Hunnfle	E13a	52/49	001217	1600	1959	2201	281	1935	100	137	87						
900	200	NEG Micon	618	Greby,Greby Samfällighet	G4i	52/55	001229	1652	1487	1447	232	1217	100	107	90						
900	200	NEG Micon	483	Klimpfjäll 1,Klimpfjäll	F23d	52/49	010116	1383	1288	306	1345	100	120	65							
900	200	NEG Micon	484	Klimpfjäll 2,Klimpfjäll	F23d	52/49	010116	1135	1118	267	1166	100	93	58							
900	200	NEG Micon	485	Klimpfjäll 3,Klimpfjäll	F23d	52/49	010116	1170	1110	240	1133	100	57	37							
900	200	NEG Micon	493	Dömestorp 2,Laholm	C4b	52/55	010614	1650	1603	897	185	685	52	83	69						
900	200	NEG Micon	496	Viscaria 3,Viscaria	J29h	52/49	010901	1896	1387	1441	296	1465	100	169	79						
900	200	NEG Micon	495	Viscaria 2,Viscaria	J29h	52/49	010901	1784	1192	1386	348	1444	100	164	81						
900	200	NEG Micon	497	Viscaria 4,Viscaria	J29h	52/49	010901	1837	1349	1469	277	1455	100	156	82						
900	200	NEG Micon	498	Viscaria 5,Viscaria	J29h	52/49	010901	1655	1199	1295	268	1309	100	139	73						
900	200	NEG Micon	499	Viscaria 6,Viscaria	J29h	52/49	010901	1709	1398	1441	275	1470	100	154	82						
900	200	NEG Micon	494	Viscaria 1,Viscaria	J29h	52/49	010918	1846	1284	1364	295	1377	100	152	79						
900	200	NEG Micon	694	Össjö boställe,Össjö	C3h	52/72	020101	1845	1628	220	1435	100	97	79							
900	200	NEG Micon	737	Badane 3,Kättilstorp	D7h	52/72	030910	1439	1426	211	1224	100	77	79							
900	200	NEG Micon	736	Badane 2,Kättilstorp	D7h	52/72	030911	1423	1434	213	1241	100	81	76							
900	200	NEG Micon	756	Kuling II,Falkenberg	B5f	52/60	040107	1930	1428	1452	182	1223	100	76	61						
900	200	NEG Micon	759	Kuling V,Falkenberg	B5f	52/60	040107	1930	1501	1500	190	1275	100	84	70						
900	200	NEG Micon	755	Kuling I,Falkenberg	B5f	52/60	040107	1930	1501	1458	181	1243	100	85	67						
900	200	NEG Micon	757	Kuling III,Falkenberg	B5f	52/60	040107	1930	1458	1500	197	1267	100	86	71						
900	200	NEG Micon	758	Kuling IV,Falkenberg	B5f	52/60	040107	1930	1537	1514	194	1298	100	85	70						
900	200	NEG Micon	742	Ängalid II,Svalöv	C2h	52/70	040108	1900	1960	1989	294	1774	100	130	83						
900	200	NEG Micon	735	Stenninge 1,Stenninge	H5d	52/49	040111	1900	2118	2109	323	1842	100	149	88						
1000	Nordic	994	Nordic 1000,Näs	I5f	53/58	950601	2500	504	113	113	50										
1000	Nordic	438	Sigvards 2,Näs	I5f	54/60	000818	2400	2229	1561	355	1740	91	127	62							24
1000	Nordic	616	Selma,Näsudden	I5f	54/60	010708	2400	2293	1748	304	1644	100	127	65							
1000	Nordic	681	Gerda Dragabol,Halmstad	C4h	59/70	030103	2000	1251	1192	171	1081	95	76	48							
1425	GE Wind En	609	Utgrunden T5,Offshore	G3h	70,5/65	001221		3769	4851		3619										
1425	GE Wind En	611	Utgrunden T7,Offshore	G3h	70,5/65	001221		3134	4796		3480										
1425	GE Wind En	610	Utgrunden T6,Offshore	G3h	70,5/65	001221		3154	3412		2453										
1425	GE Wind En	608	Utgrunden T4,Offshore	G3h	70,5/65	001221		4751	4958		3673										
1425	GE Wind En	605	Utgrunden T1,Offshore	G3h	70,5/65	001221		4262	4820		3633										
1425	GE Wind En	606	Utgrunden T2,Offshore	G3h	70,5/65	001221		2394	4619		3482										
1425	GE Wind En	607	Utgrunden T3,Offshore	G3h	70,5/65	001221		4109	4537		3512										
1500	Enercon	381	Trolleberg,Trollebergs Gård	C2e	66/67	990515	3700	3626	3414	399	2908	100	184	91							
1500	GE Wind En	643	Assmäsa 2,Assmäsa	D2b	70,5/65	020712	3475	2700	1819	359	1457	97	175	83	44						
1500	GE Wind En	644	Assmäsa 3,Assmäsa	D2b	70,5/65	020712	3475	2578	1549	356	1216	98	159	97	43						
1500	GE Wind En	642	Assmäsa 1,Assmäsa	D2b	70,5/65	020712	3475	2878	1990		1206	99									
1500	Enercon	647	Hedagården 5,Hedagården	1119b	66/65	020901	3700	3707	3492	525	3160	100	195	88							
1500	Enercon	646	Hedagården 4,Hedagården	C3b	66/65	020901	3700	3845	3496	514	3120	100	211	88							
1500	Enercon	645	Hedagården 1,Hedagården	C3b	66/65	020901	3700	3872	3585	548	3254	100	234	91							
1500	Enercon	677	Hedagården 6,Hedagården	C3b	70/65	030101	3700	3697	3430	537	3098	100	241	91							
1500	Enercon	676	Hedagården 3,Hedagården	C3b	70/65	030101	3700	3710	3499	497	3094	100	197	89							
1500	Enercon	675	Hedagården 2,Hedagården	C3b	70/65	030101	3700	3729	3454	521	3114	100	225	93							
1500	Enercon	715	Annevind 2,Annelöv	C2h	70/65	030615	3700	3712	3399	498	3005	100	217	92							
1500	Enercon	714	Annevind 1,Annelöv	C2h	70/65	030615	3700	3666	3307	512	3012	100	224	92							
1500	Vestas	783	Offerdal Råshön 7,Ånge	1287h	82/78	041203	3955		3866	860	3992	100	410	83							
1500	Vestas	781	Offerdal Råshön 5,Ånge	E19g	82/78	041203	4032		4035	829	4075	100	397	85							
1500	Vestas	778	Offerdal Råshön 2,Ånge	E19g	82/78	041205	4319		4479	934	4583	100	465	85							
1500	Vestas	782	Offerdal Råshön 6,Ånge	E19g	82/78	041205	4054		3643	856	3851	100	403	84							
1500	Vestas	777	Offerdal Råshön 1,Ånge	E19g	82/78	0															

Ny *	Effekt (kW)		Fabrikat	Nr Anläggning Benämning, Ort	Placering Karta	D/H (m)	I drift	Ber MWh	2004 MWh	2005 MWh	2006 MWh	12mån MWh	12mån %	Månad MWh	Tid %	Hindertid (tim)						
	Hög	Låg														MS	YNS	OYS	PU	OPS	TF	
1500	300		Vestas	617 Sigvarvs 3,Näs	I5f	66/80	011108	4500	4718	4062	669	3653	91	270	85							16
1500	400		NEG Micon	699 Digerberget,Digerberget	D17c	72/62	020101	3800	2696	2926	447	2647	100	213	70							
1750			Vestas	637 Gråsjön,Kallsedet	D20d	66/60	001108	3000	1633	262												
2000			Vestas	738 Skåls Näs, Slitevind XXIX,S	I5f	80/78	031214	6000	5971	5363	816	5066	97	341	87	10	4			10		
2000			Vestas	791 Västraby 2 NV,Västraby	D2g	80/78	040806	4800	1843	4445	625	3934	100	258	85							
2000			Vestas	790 Västraby 1 SV,Löberöd	D2g	80/78	040806	4800	2009	4757	663	4259	100	246	78							
2000			Vestas	792 Västraby 3 SO,Västraby	D2g	80/78	040806	4800	1872	4493	686	4039	100	275	85							
2000			Vestas	793 Västraby 4 NO,Västraby	D2g	80/78	040806	4800	1823	4437	623	3933	100	268	82							
2000			Enercon	774 Orup 1,Rolsberga	D2g	70/65	041201	3500	1376	2994	438	2847	100	169	88							
2000			Enercon	821 Långå 1,Långå	D17e	70/71	051007	5400		292	693	985	100	276	79							
2000			Enercon	822 Långå 2,Långå	D17e	70/71	051017	5400		756	666	1422	100	291	73							
2000			Enercon	823 Långå 3,Långå	D17e	70/71	051024	5400		343	793	1137	100	300	76							
2000			Enercon	824 Långå 4,Långå	D17e	70/71	051031	5400		661	757	1418	100	285	76							
2000			Enercon	825 Långå 5,Långå	D17e	70/71	051108	5400		655	666	1321	100	270	76							
2000	500		NEG Micon	687 Yttre Stengrund 2,Offshore	G3d	72/60	010930	6000	5647	713												
2000	500		NEG Micon	690 Yttre Stengrund 5,Offshore	G3d	72/60	010930	6000	4493	141												
2000	500		NEG Micon	688 Yttre Stengrund 3,Offshore	G3d	72/60	010930	6000	4973	734												
2000	500		NEG Micon	686 Yttre Stengrund 1,Offshore	G3d	72/60	010930	6000	5480	731												
2000	500		NEG Micon	689 Yttre Stengrund 4,Offshore	G3d	72/60	010930	6000	5442	716												
2000	1000		Vestas	477 Boel,Malmö	C2f	80/80	010221	6300	5694	4416	632	4079	88	271	82							
2000	1000		Vestas	684 Lundåkra, LU2,Landskrona	C2g	80/78	030120	5500	5514	5509	772	4916	100	337	82							
2000	1000		Vestas	683 Lundåkra, LU1,Landskrona	C2g	80/78	030120	5500	4929	5160	413	4197	100									
3000	0		Vestas	763 Olsvenne 2,Näs	I5f	90/80	021201	8000	7064	5868	1212	5564	72	496	82							34
3000	1000		Kvaerner	993 Näsudden II,Näs	I5f	80/78	930601	7300	5847	5187	780	4510	93	318	63							48

Karta över verkens placering

