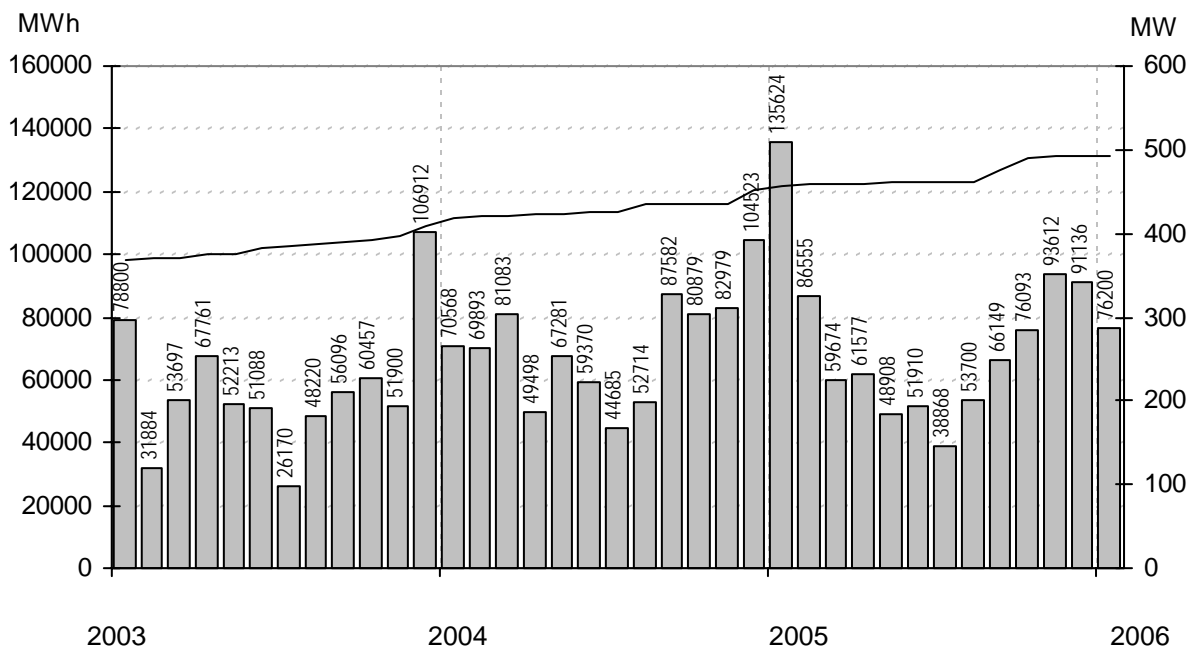


# Vindkraftverk

januari 2006

Internetadress <http://www.elforsk.se/varme/varm-vind.html>

## Vindproducerad el



Staplarna visar producerad energi per månad i MWh, linjen visar installerad effekt i MW

## Sammanfattning

Installerad effekt	(MW)	492
Antal verk	(st)	759
Rapporterade denna månad	(st)	662
Elproduktion		
2004	(MWh)	851054
2005	(MWh)	863806
2006	(MWh)	76200
Rapporterat denna månad	(MWh)	76200

Vindens energiinnehåll	
Månaden jämfört med samma månad tidigare år	92 %
Året hittills jämfört med samma period under tidigare år	92 %
Senaste 12 månaderna jämfört med samma period under tidigare år	90 %

### Förklaringar till tabellen på följande sidor

Ber	Av ägaren lämnad uppgift på beräknad elproduktion		
Årtal	Sammanlagd elproduktion under respektive år		
12mån	Elproduktion och tillgänglighet senaste 12 månaderna		
Månad	Elproduktion under månaden		
Tid	Andel av månaden som generatoren varit inkopplad på nät		
*	Nytt verk		
MS	Mindre störning	PU	Planerat underhåll
YNS	Yttre nätstörning	ÖPS	Övrigt planerat stopp
ÖYS	Övrig yttre störning	TF	Tekniskt fel

### Ett ELFORSK - Statens Energimyndighetsprojekt

Sammanställningen gjord 2006-02-10

Ansvarig:

Nils-Eric Carlstedt, telefon: 08 - 739 54 67

E-post: [nilseric.carlstedt@swedpower.com](mailto:nilseric.carlstedt@swedpower.com)

Adress: SwedPower AB, Vindstatistik

Box 527

162 16 Stockholm

Telefon: 08 - 739 60 00 vx Fax: 08 - 739 62 98

Ny *	Effekt (kW)		Fabrikat	Nr	Anläggning Benämning, Ort	Placering Karta	D/H (m)	I drift	Ber MWh	2004 MWh	2005 MWh	2006 MWh	12mån MWh	12mån %	Månad MWh	Tid %	Hindertid (tim)				
	Hög	Låg															MS	YNS	OYS	PU	OPS
55			New Wind	14	Norrvange,Lärbro	J7b	17/23	871210													
55	11		Vestas	1	Tågarp,Falkenberg	C5d	15/23	830810	96	57											
55	11		Vestas	2	Hebbe,Näs	I5f	15/23	840316	110												
95	20		Tellus	37	Södra Bäckebo,Södra Bäck	G5c	19/41	920225	110	63	62	4	55	99	4	58					
99			Vestas	4	Erikstorp,Skaraborg	D8h	20/25	890216	165	96	91	10	86	100	10						
99			Wincon	19	Snösbäck,Falköping	D8b	20/24	901001	180												
99			WindWorld	58	Oaxen,Mörkö	I9g	21/24	901105	150	73	98	9	95	100	9	56					
99			Vestas	21	Ernas Mölla,Veinge	C4e	20/24	910101	50		0										
100			Vestas	501	Seglaberga I,Laholm	C4e	20/24	880927	205	163	139	11	121	100	11						
100			Vestas	48	Henån,Henån	B8a	20/24	920625	130												
150			WindWorld	15	Snaigsto,Näs	I5i	28/31	900202	455	263	266	27	246	100	27	81					
150			WindWorld	16	Tjautet,Näs	I5i	28/31	900203	455	312	265	25	248	100	25	79					
150			WindWorld	23	Ryftes,Fole	J6g	28/40	900605		257	229	24	205	100	24	67					
150			WindWorld	17	Sladdkvenni,Näs	I5i	28/31	900608	438	359	298	30	279	100	30	78					
150			WindWorld	20	Elvina,Linköping	F8f	28/30	901013	314		173		159								
150			WindWorld	530	Österudd Christin,Näs	I5f	27/31	911108	515	416	406	38	386	100	38	74					
150			WindWorld	529	Österudd Gunnel,Näs	I5f	27/31	911108	515	447	405	0	332	100	0	78					
150			WindWorld	38	Hede Gärd,Mellerud	C9a	28/40	911207	385	201	279		227	100							
150			WindWorld	44	Gudingén,Näs	I5i	27/31	920111	457	378	297	32	266	100	32	65					
150			WindWorld	532	Signalen 1,Näs	I5i	27/31	920112	455	396	110		48	100							
150			WindWorld	531	Österudd Maja,Näs	I5f	27/31	920125	515	407	408	33	373	100	33	71					
150			WindWorld	533	Signalen 2,Näs	I5i	27/31	920212	455	393	257		201	100							
150			WindWorld	42	Gusten,Näs	I5i	27/30	920218	447	421	346	26	308	99	26	65					
150			WindWorld	40	Kyrkebo,Lundsbrunn	D8g	27/40	920319	357	239	226		207								
150			WindWorld	41	Maria,Botillelund	C2i	27/41	920401	400												
150			WindWorld	537	Gans,Näs	I5i	27/31	920605	465	352											
150			WindWorld	536	Gans,Näs	I5i	27/31	920605	465	377											
150			WindWorld	47	Skottorp,Skottorp	C4b	27/41	920702	300	254	213	16	182	92	16	46	4				
150			WindWorld	60	Linviken,Näs	I5i	27/31	920820	450	428	366		337								
150			WindWorld	61	Linviken Alma,Näs	I5i	27/31	920826	450	385											
150			WindWorld	62	Linviken Eskelund,Näs	I5i	27/31	920826	438	392	325		263								
150			WindWorld	55	Stafva,Barlingbo	J6g	27/40	920903	317	231	212	26	195	97	26	100	3				
150			WindWorld	538	Närvind Johan,När	J5h	27/31	921028	438	384	367	38	349	99	38	75					
150			WindWorld	539	Närvind Liven,När	J5h	27/31	921028	438	392	374	30	348	98	30	62				98	
150			WindWorld	67	Tagneby,Hästhölmén	E8b	27/31	930122	400	350	341	31	310	100	31	65					
150			WindWorld	75	Råborg,Gislöv	C1i	27/32	930422	428	315											
150			WindWorld	89	Skorteby, Lillebror,Skorteby	F8e	27/40	930515	238												
150			WindWorld	73	Arendala,Lund	C2f	27/40	930522	416	409	386	27	354	100	27	65					
150			WindWorld	86	Siglajvs 2,Näs	I5f	27/31	930602	475	330	51		51	100							
150			WindWorld	85	Wideregrens Gärd,Näs	I5f	27/31	930602	485	372	360	29	351	100	29	61					
150			WindWorld	87	Siglajvs 3,Näs	I5i	27/31	930602	475	395	332	27	301	100	27	60					
150			WindWorld	540	Närvind Långman,När	J5h	27/31	930712	438	368	341	37	325	99	37	75	2				
150			WindWorld	76	Velanda gård,Trollhättan	C8a	27/41	930819	200	102	91		84								
150			WindWorld	92	Mellby,Mellby	C4e	27/41	931010	360												
150			WindWorld	548	JMR Vindfarm Linnéa,Näs	I5f	27/31	931105	475	410	347		282	100							
150			WindWorld	547	JMR Vindfarm Amanda,Näs	I5f	27/31	931105	475	351	352	31	349	100	31	67					
150			WindWorld	549	JMR Vindfarm Cindy,Näs	I5f	27/31	931105	475	396	334	31	303	100	31	68					
150			WindWorld	84	Österudd Maria,Näs	I5f	27/31	931110	515	464	450		379	100							
150			WindWorld	95	Vindlekan 1,Mellerud	C9a	27/40	931117	300												
150			WindWorld	98	Grälle,Kärrgård	C4e	27/41	940126	370		305		281								
150			WindWorld	99	Tjauls,Lummelunda	J7a	27/41	940301	320	322	152		105	100							
150			WindWorld	107	Stureholms gård,Ödåkra	C3d	27/41	940801	380	334	321	22	316	100	22	62					
150			WindWorld	176	JMR Vindfarm Ellenor,Näs	I5i	27/31	950101	475	238	179	21	180	100	21	69					
150			WindWorld	132	Hälle Ranch,Stenungsund	-	27/40	950404	250												
150			WindWorld	145	Bonnarp 1:1,Bonnarp	-	27/31	950615	340	68											
150			WindWorld	143	Rödjans Gärd,Bolstad	C9a	27/41	950825	260	177	148	17	153	100	17	46					
150			WindWorld	144	Nygården 4:1,Nygården	-	27/41	950927	260	217	214	24	195	100	24	57					
150			WindWorld	145	Bonnarp 1:1,Bonnarp	C4e	27/40	951018	358	212	249	16	221	100	16	55					
150			WindWorld	220	Haugraini,Näs	I5i	27/31	961011	450	319	144		97	100							
150	30		Bonus	400	Brattefors,Brattefors gård	-	15/30	990901	200	175	175		141								
180			Danwin	508	Ålsvik G13,Hablingbo	I5i	23/30	881208	450	392	339	31	316	96	31	62					2
180			Danwin	509	Ålsvik G14,Hablingbo	I5i	23/30	881208	450	372	333	30	305	99	30	63					1
200			Danwin	11	Örby,Örby	C3a	23/30	880831	325	211											
200	30		Vestas	511	Kläffsön HM2,Hemsö	I18b	25/29	891201	420	207											
200	30		Vestas	510	Kläffsön HM1,Hemsö	I18b	25/29	891201	420	288											
220			WindWorld	18	Svante,Nogersund	E3c	25/31	900925	500	339	0	0	0	32	0	0					
225	50		Vestas	517	Värpinge Anna,Lund	C2e	27/30	900201	500	382	344	23	301	99	23	72					
225	50		Vestas	518	Värpinge Bella,Lund	C2e	27/30	900201	500	350	317	21	276	100	21	66					
225	50		Vestas	22	Braheskolan,Visingsö	E7g	27/30	901206	500	399	69										
225	50		Vestas	502	Seglaberga II,Laholm	C4e	27/30	910118		352	297	25	295	100	25						
225	50		Vestas	24	Ölandstok,Grönhögen	G3i	27/30	910710	580	502	470	42	433	100	42	82					
225	50		Vestas	25	Solvändan,Grönhögen	G3i	27/30	910710	580	491	466	41	429	100	41	84					
225	50		Vestas	520	Galtås Syd,Glommen	B5f	27/30	910712	450	301											
225	50		Vestas	521	Galtås Nord,Glommen	B5f	27/30	910712	450	275											
225	50		Vestas	27	Tagneby,Hästhölmén	E8b	27/30	910905	440	448	427	41	386	99	41	78					
225	50		Vestas	524	Bäckagård III,Tvååker	B5f	27/30	911016	500	434	386	27	351	100	27	69					
225	50		Vestas	528	Bäckagård VII,Tvååker	B5f	27/30	911016	500	408	366	26	329	100	26	69					
225	50		Vestas	522	Bäckagård I,Tvååker	B5f	27/30	911016	500	431	390	27	355	97	27	70					
225	50		Vestas	523	Bäckagård II,Tvååker	B5f	27/30	911016	500	412	381	26	347	100	26	70					
225	50		Vestas	525	Bäckagård IV,Tvååker	B5f	27/30	911016	500	431	390	26	354	100	26	70					
225	50		Vestas	527	Bäckagård VI,Tvååker	B5f	27/30	911016	500	421	379	26	342	100	26	70					
225	50		Vestas	526	Bäckagård																



Ny *	Effekt (kW)		Fabrikat	Nr	Anläggning Benämning, Ort	Placering Karta	D/H (m)	I drift	Ber MWh	2004 MWh	2005 MWh	2006 MWh	12mån MWh	12mån %	Månad MWh	Tid %	Hindertid (tim)				
	Hög	Låg															MS	YNS	OYS	PU	OPS
490	WindWorld	133	Lys-Vind,Lysekil	A8f	37/40	950405	950	722	811	53	716	100	53	54							
490	WindWorld	135	Kastlösavind,Kastlösa	G4c	37/42	950711	1100	995	939	61	822	100	61	69							
490	WindWorld	140	Hablingbovind 2,Hablingbo	I5i	37/41	950801	1225	303	996		824	100									
490	WindWorld	139	Hablingbovind 1,Hablingbo	I5i	37/41	950801	1225	1088	884	85	817	95	85	67						394	
490	WindWorld	170	JMR Vindfarm Victoria,Näs	I5i	37/41	951215	1150	1018	898	89	805	100	89	75							
500	Vestas	543	Slitevind III,Näs	I5f	39/41	930209	1350	1209	1092	108	1007	98	108	79							
500	Vestas	504	Seglaberga IV,L.Tjärby	C4e	39/40	930701	1000	806	735	48	648	100	48								
500	Vestas	80	Molly Tängen,Orust	A7i	39/41	930923	1350	1134	1166	34	1022	99	34	28							
500	Vestas	90	Elektro Glitne,Näs	I5f	39/41	931220	1200	1230	1121	112	1041	98	112	79							
500	Vestas	91	Rehn Kraft I,Näs	I5f	39/41	931221	1200	1123	1023	102	955	98	102	78							
500	Vestas	103	Storegården,Ås	C8d	39/41	940428		566	636	56	562	99	56	54							
500	Vestas	108	Stavar Bursvind,Näs	I5f	39/41	940826	1200	1368	1221	112	1128	100	112	78							
500	Vestas	114	Barsebäck III,Barsebäck	C2h	39/40	941017	1150	1086	1028	66	906	100	66	73							
500	Vestas	551	Vindudd V,Grötlingbo	J5g	39/41	941115	1050	1071	1026	96	971	98	96	81							
500	Vestas	550	Vindudd IV,Grötlingbo	J5g	39/41	941115	1050	1055	1016	98	962	99	98	75							
500	Vestas	127	Ingeborg,Hogenäset	A8f	39/39	950125	1100	1062	1057	82	974	99	82	68						3	
500	Vestas	124	Sophie Hogenäset,Sotenäs	A8f	39/41	950131	1100	1006	1084	86	1003	98	86	67							
500	Vestas	125	Häckenäs Betty,Vadstena	E8f	39/41	950209	1120	915	895	86	798	100	86	67							
500	Vestas	128	Sönnertorp I,Sönnertorp	C4a	39/41	950213	890	958	968	76	885	100	76	70							
500	Vestas	552	Slitevind VII,Näs	I5f	39/41	950316	1200	1052	1001	91	908	99	91	74			2				
500	Vestas	553	Ryftes Maria,Näs	I5f	39/41	950316	1200	1105	992	93	898	98	93	78							
500	Vestas	131	Sönnertorp II,V:a Karup	C4a	39/40	950331	890	1004	996	78	903	100	78	68							
500	WindWorld	151	ID481,Näs	I5f	37/41	950927	1250	1184	970	94	872	100	94	77							
500	WindWorld	150	ID480,Näs	I5f	37/41	950927	1200	1051	928	87	832	100	87	78							
500	WindWorld	158	Linds,Näs	I5f	37/41	951001	1200	979	877	80	783	100	80	67							
500	WindWorld	561	BEA 1,Näs	I5f	37/41	951001	1200	959	773	40	659	93	40							488	
500	WindWorld	152	Ahlsten Energi AB,Näs	I5f	37/41	951002	1250	1193	1009	88	900	100	88	72							
500	Enercon	147	Ruuthsbo I,Ruuthsbo	D1h	40/42	951020	1500	1325	1225	95	1131	99	95	92							
500	WindWorld	153	LSG (fd Vindkomp. 1),Näs	I5f	37/41	951101	1150	959	815	79	741	99	79	76							
500	WindWorld	554	Greifenstein Wind AB 1,Nä	I5f	37/41	951116	1150	879	777	76	685	100	76	73							
500	WindWorld	555	ID485,Näs	I5f	37/41	951120	1200	1029	858	79	784	100	79	71							
500	WindWorld	155	Greifenstein Wind AB 2,Nä	I5f	37/41	951120	1150	927	819	76	721	100	76	72							
500	WindWorld	564	BEA 2c,Näs	I5f	37/41	951210	1217	1037	839	85	750	100	85	73							
500	WindWorld	563	BEA 2b,Näs	I5f	37/41	951210	1217	1011	939	76	841	100	76	73							
500	WindWorld	562	BEA 2a,Näs	I5f	37/41	951210	1217	1093	786	91	703	100	91	77							
500	WindWorld	167	ID 491,Näs	I5f	37/41	951214	1200	1056	933	80	828	99	80	70							
500	WindWorld	168	Burgstein Wind,Näs	I5f	37/41	951214	1150	720	857	81	754	100	81	74							
500	Enercon	566	Slitevind X,Smöjen	J7c	40/50	951215	1300	1209	1205	124	1158	100	124	92							
500	Enercon	567	Slitevind XI,Furillen	J7c	40/50	951219	1400	1253	1267	136	1203	100	136	94							
500	WindWorld	162	Lucia af Boholmen,Hammar	D10d	37/41	951219	800	636	657	67	590	100	67	61							
500	WindWorld	559	Annelöv I,Landskrona	C2h	37/41	951220		907	822	71	750	100	71	74							
500	Enercon	568	Slitevind XII,Furillen	J7c	40/50	951220	1400	1322	1296	139	1255	100	139	94							
500	WindWorld	171	Grupp 8,Näs	I5f	37/41	951220	1200	917	831	69	736	99	69	68			57				
500	WindWorld	172	Si-Vind,Lysekil	A8f	37/40	951221	950	767	757	56	710	100	56	56							
500	Enercon	565	Slitevind IX,Smöjen	J7c	40/50	951222	1300	1123	1075	117	1035	100	117	93							
500	Vestas	186	Åstorp 1,Åstorp	C3e	39/40	960216	860	840	783	60	699	97	60	63						8	
500	WindWorld	560	Annelöv II,Landskrona	C2h	37/41	960307		871	770	68	722	100	68	77							
500	Enercon	181	Slitevind XIII,Larsbo Glem	D2a	40/50	960513	1300	1331	1174	107	1085	100	107	93							
500	Enercon	182	Slitevind XIV,Larsbo Glem	D2a	40/50	960513	1300	1340	1262	103	1162	100	103	93							
500	Enercon	184	Slitevind XV,Rynges S	D1i	40/50	960515	1300	1179	1030	81	923	100	81	91							
500	Enercon	183	Slitevind XVI,Rynges N	D1i	40/50	960515	1300	1253	1128	85	1021	100	85	91							
500	WindWorld	195	Ärröd,Ärröd	D2h	37/41	960523	710	783	812	52	713	98	52	39			144				
500	WindWorld	238	Månstorps Gärd,Laholm	D4b	37/41	960619	800														
500	WindWorld	571	Kullamöllan,Nyhamnsläge	B3i	37/41	960620		896	836	71	839	100	71	75							
500	WindWorld	572	Kullavind,Nyhamnsläge	B3i	37/41	960620		1083	925	66	869	100	66	73							
500	Vestas	519	Värpinge Clara,Lund	C2e	39/40	960711	1050	840	786	51	693	100	51	63							
500	Enercon	209	Österlervind II,Simris	E2a	40/42	960825	1380	1330	1362	135	1281	98	135	95			4			1	
500	WindWorld	218	Trollenäs,Trollenäs	C2i	37/41	960829		765	426	57	388	100	57	68							
500	WindWorld	216	Legevind,Legeved	-	37/41	960904	600	605	333	42	265	48	42	69							
500	Enercon	229	Hog 1,Stenungsund	B7g	40/42	961003	1050	884	848	69	773	99	69	73						2	
500	Enercon	230	Hog 2,Stenungsund	B7g	40/42	961003	1050	957	942	82	887	99	82	80						11	
500	WindWorld	219	Billinge Energi,Näs	I5f	37/41	961004	1400		231	89	320	100	89	76							
500	Enercon	592	Humlekärr 1,Humlekärr	A8f	40/42	961024	1300	1108	1200	93	1113	97	93	87						17	
500	Enercon	593	Humlekärr 2,Humlekärr	A8f	40/42	961024	1300	1232	1175	56	1044	91	56	54						172	
500	Enercon	236	Slitevind XVII,Eriksfält N Ör	D1i	40/50	961211	1300	1470	1384	120	1293	100	120	91							
500	Enercon	237	Slitevind XVIII,Eriksfält S Ö	D1i	40/50	961211	1300	1433	1377	122	1290	100	122	92							
500	Vestas	239	Åstorp 2,Åstorp	C3e	39/40	970204	950	831	735	63	704	98	63	62						6	
500	Vestas	247	Lovisa,Örby	C3a	39/40	970825	950	864	819	70	740	100	70	70							
500	Enercon	267	Ryftes Kristina,Fole	J6g	40/65	971218	1200	976	851	91	805	100	91	88							
500	Enercon	264	Isak,Klinterhamn	-	40/50	971219	1300	1152	1004	86	901	100	86	90							
500	Enercon	263	Windbyggarna 1,Lärbro	J7b	40/65	971220	1100	933	891	77	820	100	77	82							
500	Enercon	270	Kyrkebyggs 2,Hangvar	J7b	40/65	971220	1200	934	913	85	836	100	85	90							
500	Enercon	269	Kyrkebyggs 1,Hangvar	J7b	40/65	971220	1200	950	917	83	840	100	83	91							
500	Vestas	291	Täppeshusen 1,Höganäs	C3d	39/40	980402	1050	861	822	59	720	100	59	66							
500	Vestas	292	Täppeshusen 2,Höganäs	C3d	39/40	980402	1050	847	832	42	711	100	42	50							
500	Enercon	317	St. Herrestad II,St. Herresta	D2b	40/65	980712	1420	1403	1320	95	1203	100	95	91							
500	Enercon	314	St. Herrestad I,St. Herresta	D2b	40/65	980712	1420	1503	1428	107	1305	100	107	92							
500	Enercon	358	Rydsgård I,Ville 61:8	D2a	40/65	981118	1400	1339													

Ny *	Effekt (kW)		Fabrikat	Nr	Anläggning Benämning, Ort	Placering Karta	D/H (m)	I drift	Ber MWh	2004 MWh	2005 MWh	2006 MWh	12mån MWh	12mån %	Månad MWh	Tid %	Hindertid (tim)				
	Hög	Låg															MS	YNS	OYS	PU	OPS
600	Vestas	558	Utteros,Tvååker	B5f	42/41	951013	1200	1210	1091	75	994	100	75	53							
600	Vestas	556	Utteros,Tvååker	B5f	42/41	951018	1200	1229	1201	81	1069	100	81	58							
600	Vestas	146	Bromölla 1,Brommö	-	42/40	951019	1100	903	966	95	874	100	95	56							
600	Vestas	159	Hansamölla,Värpinge	C2e	42/41	951205	1150	1062	974	69	872	100	69	62							
600	Vestas	160	Ryftes Karolina,Näs	I5f	42/41	951215	1400	1183	1032	100	919	99	100	66							
600	Vestas	161	Forsa Vind, Elvira,Näs	I5f	42/41	951215	1400	1177	1026	99	912	98	99	68							
600	Vestas	164	BEA 5,Näs	I5f	42/41	951220	1400	1252	1058	100	935	98	100	63				4			
600	Vestas	165	Hägwards II,Näs	I5f	42/41	951221	1400	1190	993	104	943	98	104	70							
600	Vestas	166	Siral,Näs	I5f	42/41	951221	1700	1596	1410	137	1305	99	137	76							
600	Vestas	175	Älvsborgsvind AB,Näs	I5f	42/41	960105	1400	1088	963	91	848	99	91	63							
600	Vestas	180	Vårdkasberget,Härnösand	I17g	44/40	960501	1100	1197	1339	116	1289	100	116	57							
600	Vestas	189	Hjärtholmen Boel,Göteborg	B7a	44/40	960502	1450	1447	1428	106	1344	100	106	64							
600	Vestas	188	Hjärtholmen Görel,Göteborg	B7a	44/40	960502	1450	1518	1530	114	1416	100	114	63							
600	Vestas	193	Risholmen Eivind,Göteborg	B7a	44/40	960503	1450	1264	1176	102	1130	100	102	63							
600	Vestas	190	Risholmen Elvira,Göteborg	B7a	44/40	960503	1450	1031	1139	113	1233	100	113	64							
600	Vestas	192	Risholmen Elida,Göteborg	B7a	44/40	960506	1450	1383	1365	102	1252	100	102	63							
600	Vestas	191	Risholmen Elin,Göteborg	B7a	44/40	960506	1450	1333	1356	106	1241	100	106	64							
600	Vestas	194	Lövstaviken 8,Falkenberg	B5c	42/40	960601	1500	1502	1433	94	1326	100	94	62							
600	WindWorld	202	Stjerneman,Göteborg	B7a	42/42	960601	1325	1148	1109		914	100									
600	Vestas	574	Stora Bjärs 2,Stenkyrka	J7a	44/40	960703	1100	928	888	79	796	99	79	64							
600	Vestas	204	Håberg 1,Flo	C8d	44/50	960726	938	818	897	68	796	100	68	50							
600	Vestas	505	Seglaberga V.L.Tjärby	-	44/45	960916		883	895	62	799	100	62								
600	Vestas	210	BEA 8,När	J5h	44/50	960917	1300	1136	952	105	881	97	105	73			4		4		
600	Vestas	211	Burgvind, Rigges1,När	J5h	44/50	960920	1300	993	1079	109	1015	99	109	74					4		
600	Vestas	585	Gipsön 9,Landskrona	-	42/41	961008	1500	1382	1231	87	1090	100	87	68							
600	Vestas	586	Gipsön 10,Landskrona	-	42/41	961008	1500	1250	1099	81	1003	100	81	65							
600	Vestas	587	Gipsön 11,Landskrona	-	42/41	961008	1500	1333	1188	74	1046	100	74	54							
600	Vestas	588	Gipsön 12,Landskrona	-	42/41	961008	1500	1261	935	0	720	100	0	0							
600	Vestas	584	Gipsön 8,Landskrona	-	42/41	961008	1500	1452	1281	96	1172	100	96	71							
600	Vestas	583	Gipsön 7,Landskrona	-	42/41	961008	1500	1341	1247	88	1106	100	88	68							
600	Vestas	577	Gipsön 1,Landskrona	-	42/41	961008	1500	1244	1092	81	962	100	81	67							
600	Vestas	578	Gipsön 2,Landskrona	-	42/41	961014	1500	1279	1100	90	978	100	90	68							
600	Vestas	582	Gipsön 6,Landskrona	-	42/41	961014	1500	1298	1231	99	1102	100	99								
600	Vestas	581	Gipsön 5,Landskrona	-	42/41	961014	1500	1310	1186	94	1063	100	94	66							
600	Vestas	580	Gipsön 4,Landskrona	-	42/41	961014	1500	1378	1110	97	985	100	97	69							
600	Vestas	579	Gipsön 3,Landskrona	-	42/41	961014	1500	1316	1149	93	1030	100	93	69							
600	NEG Micon	228	Duesgård,Tanumshede	A9c	43/46	961015	1160	895	896	83	851	99	83	77						2	
600	NEG Micon	227	Tannam,Tanumshede	A9f	43/46	961015	1130	909	862	77	790	98	77	71						6	
600	NEG Micon	226	Torseröd,Tanumshede	A9f	43/46	961015	1220	908	912	73	854	98	73	70						28	
600	Vestas	231	Dalom,Hemsö	I18a	44/40	961027	1165	761	901	98	894	100	98	68							
600	Vestas	225	Kulle 16,Näs	I5i	44/50	961119	1300	1251	980	104	900	93	104	70						7	
600	Vestas	224	Kulle 14,Näs	I5i	44/50	961119	1300	1218	910	104	971	98	104	71						8	
600	Vestas	222	Ryftes Hulda,Havdhem	I5i	44/50	961119	1300	1238	1062	106	986	97	106	75							
600	Vestas	223	Eksebo Kraft, Gustav,Havd	I5i	44/50	961120	1300	1140	961	101	900	99	101	72							
600	Vestas	232	Lin Vind,Ledberg	F8e	44/41	961203	875	679	680	56	596	99	56	49							
600	WindWorld	242	Stjernarps gods,Eldsberga	-	42/42	970301	950	843	776	34	668	100	34	51							
600	Vestas	249	Backmölla,Väggarp	-	44/50	970924	1150	1192	1105	90	1008	100	90	67							
600	Vestas	248	Slättäng,Slättäng	-	44/50	970929	1100	1176	976	92	887	100	92	66							
600	Vestas	290	Vivian,Visingsö	-	44/40	971025	1300	1022	949	102	923	100	102	65							
600	WindWorld	271	Skorteby, Storebror,Mantor	F8e	42/45	971108	1000														
600	WindWorld	312	Hofby Vind, Ysby,Kövlinge	C4b	42/49	971108	930	999	918	68	813	100	68	60							
600	Vestas	261	Victoria,Hogenäset	-	44/45	971110	1300	1191	1313	109	1213	100	109	61							
600	Vestas	289	Lagmansberga,Skänninge	-	44/55	971118	1023	1068	1057	95	951	99	95	64							
600	WindWorld	260	Nya Skottorp 2,Skottorp	-	42/50	971120	1000	1089	970	67	861	100	67	57							
600	Vestas	280	Trärke, Helga,Björkö	H17c	44/55	971121	1190	897	908	128	918	100	128	75							
600	WindWorld	259	Vallberga Gärd II,Vallberga	-	42/50	971124	1000														
600	WindWorld	309	Björkliden,St. Isie	C1i	42/45	971125	1490	1474	1321	102	1205	98	102	66			96				
600	WindWorld	258	Mellby Kraft AB 1,Trulstorp	-	42/50	971211	1030	941	496		329	100									
600	WindWorld	311	Lilla Isie,Lilla Isie	C1i	42/45	971212	1500	1581	1020		790	91									
600	Vestas	265	Rehn Kraft II, Näs,Näs	I5f	44/40	971221	1620	1599	1445	135	1336	98	135	73			20			4	
600	Vestas	266	Tornsvalan,Slite	J7b	44/55	971229	1220	847	820	93	765	99	93	69							
600	WindWorld	305	Kastlösa Väst V15,Kastlösa	G4c	42/40	980201	1220		466	52	518	100	52	54							
600	WindWorld	302	Kastlösa Väst V10,Kastlösa	G4c	42/40	980201	1230	809	914	77	875	100	77	60							
600	WindWorld	306	Kastlösa Väst V16,Kastlösa	G4c	42/40	980201	1250	1005	963	80	854	100	80	67							
600	WindWorld	296	Färvind,Kastlösa	G4c	42/40	980201	1280	1200	979	77	924	100	77	57							
600	WindWorld	303	Kastlösa Väst V13,Kastlösa	G4c	42/40	980201	1210	799	842	62	721	100	62	57							
600	WindWorld	304	Kastlösa Väst V14,Kastlösa	G4c	42/40	980201	1200	751	654	66	605	100	66	58							
600	WindWorld	301	Kastlösa Väst V9,Kastlösa	G4c	42/40	980201	1220	1106	1013	64	867	99	64	56							
600	WindWorld	300	Kastlösa Väst V8,Kastlösa	G4c	42/40	980201	1210	984	926	55	783	100	55	40							
600	WindWorld	299	Kastlösa Väst V11,Kastlösa	G4c	42/40	980201	1300	1276	1139	92	1019	100	92	64							
600	WindWorld	298	Kastlösa Väst V7,Kastlösa	G4c	42/40	980201	1250	971	950	65	832	100	65	53							
600	WindWorld	297	Kastlösa Väst V5,Kastlösa	G4c	42/40	980201	1300	1172	1240	67	1075	100	67	55							
600	WindWorld	295	Kastlösa Väst V3,Kastlösa	G4c	42/40	980201	1280	1263	1188	68	1024	100	68	54							
600	WindWorld	294	Kastlösa Väst V2,Kastlösa	G4c	42/40	980201	1280	1007	1122	81	972	100	81	63							
600	WindWorld	282	Lilla Tjärby Gärd,Lilla Tjärby	C4e	42/50	980301	1000	1076	968	66	870	100	66	58							
600	WindWorld	286	Västan Vind,Mellby	C4b	42/50	980301		895	909		742										
600	WindWorld	287	Mellby Östanvind,Mellby	C4b	42/50	980301	1000	1009	407		291	51									
600	WindWorld	293	Björnsård,Laholm	C4b	42/50	980312	1000	978													

Ny *	Effekt (kW)		Fabrikat	Nr	Anläggning Benämning, Ort	Placering Karta	D/H (m)	I drift	Ber MWh	2004 MWh	2005 MWh	2006 MWh	12mån MWh	12mån %	Månad MWh	Tid %	Hindertid (tim)				
	Hög	Låg															MS	YNS	OYS	PU	OPS
600	WindWorld	322	Östergård,Vrångarp	-	42/50	980930	1000	1008	858	62	781	100	62	53							
600	WindWorld	345	Kastlösa Väst V12,Kastlösa	G4c	42/40	981001	1210	819	847	73	792	100	73	63							
600	WindWorld	343	Kastlösa Väst V1,Kastlösa	G4c	42/40	981001	1210	1141	1077	81	945	100	81	63							
600	WindWorld	344	Kastlösa Väst V6,Kastlösa	G4c	42/40	981001		941	1043	77	916	100	77	66							
600	WindWorld	350	Mammarps Vind,Mammarp	-	42/50	981101	1000	1154	1017	70	937	100	70	61							
600	WindWorld	349	Köviinge Vind,Köviinge	-	42/50	981101	1000	1016	914	60	804	100	60	59							
600	WindWorld	361	Sydvind,Menlösa Gärd	-	42/50	981101	930	967	849	58	731	100	58	54							
600	Vestas	370	Elinor Ruuthsbo,Bjåresjö	-	44/45	990120	1325	1126	1080	83	969	100	83	67							
600	Vestas	369	Elise Ruuthsbo,Bjåresjö	-	44/45	990120	1325	1083	942	75	886	100	75	66							
600	Enercon	419	Fjälkinge 2,Fjälkinge	E3a	44/65	990912	1300	1195	1028	89	968	100	89	85							
600	Enercon	418	Fjälkinge 1,Fjälkinge	E3a	44/65	990913	1300	1143	968	82	916	100	82	73							
600	Enercon	397	Lennart, Bjälbo,Skänninge	-	44/65	991001	1300	1297	1274	65	1120	100	65	47							
600	Enercon	414	Virke 1,Kävlinge	C2i	44/65	991028	1350	1452	1316	104	1229	100	104	78							
600	Enercon	415	Virke 2,Kävlinge	C2i	44/65	991028	1350	1489	1393	113	1291	100	113	80							
600	Enercon	417	Skarhult 2,Skarhult	C2i	44/65	991101	1350	1372	1165	96	1081	100	96	80							
600	Enercon	416	Skarhult 1,Skarhult	C2i	44/65	991103	1350	1401	1207	98	1111	100	98	80							
600	Enercon	420	Tjärby,Laholm	C4e	44/46	991112	1200	1053	955	59	836	100	59	82							
600	Enercon	403	Kyrkeby 4,Hangvar	J7b	44/65	991130	1400	1114	1067	99	990	100	99	89							
600	Enercon	402	Kyrkeby 3,Hangvar	J7b	44/65	991130	1400	1139	1061	98	972	100	98	89							
600	Enercon	439	Skörpinge,Ängelholm	C3h	44/67	000213	1450	1369	1221	106	1154	100	106	84							
600	Enercon	440	Genevad,Laholm	C4e	44/67	000301	1500	1277	1146	83	1038	100	83	83							
600	Enercon	437	Freja Olsäng,Olsäng	G3d	44/46	000706	1250	1217	1103	117	1059	100	117	85							
600	Enercon	457	Kornheddinge Mölla,Kornh	C2i	44/65	001201	1300	1485	1295	95	1174	100	95	76							
600	Enercon	454	Brönneslöv 1,Brönneslöv	C2i	44/65	001201	1350	1377	1255	101	1137	100	101	83							
600	Enercon	455	Brönneslöv 2,Brönneslöv	C2i	44/65	001201	1350	1314	1229	102	1147	100	102	85							
600	Enercon	456	Ö. Karaby,Ö. Karaby	C2i	44/65	001201	1300	1658	1552	131	1440	100	131	87							
600	Enercon	459	Skagsudde,Skagsudde	J19a	44/65	001231	1400	1674	1842	211	1851	100	211	93							
600	Enercon	470	Kristinetorp 2,Kristinetorp	D2g	44/65	010201	1350	1387	1320	61	1165	100	61	53							
600	Enercon	472	Kristinetorp 4,Kristinetorp	D2g	44/65	010201	1350	1432	1352	65	1199	100	65	59							
600	Enercon	471	Kristinetorp 3,Kristinetorp	D2g	44/65	010201	1350	1396	1372	96	1242	100	96	78							
600	Enercon	469	Kristinetorp 1,Kristinetorp	D2g	44/65	010201	1350	1328	1271	108	1174	100	108	78							
600	Enercon	486	Heden,Heden	C3e	44/65	010401	1350	1371	1258	105	1160	100	105	83							
600	Enercon	489	Ryngge III,Ryngge	D2a	44/50	010601	1350	1405	1270	106	1167	100	106	93							
600	Enercon	613	Skarhult 4,Skarhult	C2i	44/65	010901	1350	1416	1257	105	1183	100	105	84							
600	Enercon	612	Skarhult 3,Skarhult	C2i	44/65	010901	1350	1378	1201	99	1118	100	99	82							
600	Enercon	620	Allmag,Orust	B8a	44/65	011101	1250	908	873	55	769	100	55	63							
600	Enercon	631	Balkåkra Vind,Balkåkra	D1h	44/56	020116	1500	1556	1454	106	1320	100	106	84							
600	Enercon	635	Vallsås 2,Vallsås	D2b	44/65	020201	1350	1233	1141	98	1037	100	98	80							
600	Enercon	634	Vallsås 1,Vallsås	D2b	44/65	020201	1350	1251	1143	104	1056	100	104	82							
600	Enercon	640	Falköping,Skörstorp	D7h	44/65	020301	1250	1201	1122	100	1044	100	100	73							
600	Enercon	641	Ramsåsa,Ramsåsa	D2b	44/65	020501	1350	1271	1204	102	1092	100	102	82							
600	Enercon	673	Möllebacken 2,Nosaby	E3a	44/65	021105	1250	1085	990	87	914	100	87	87							
600	Enercon	672	Möllebacken 1,Nosaby	E3a	44/65	021105	1250	1101	992	82	907	100	82	83							
600	Enercon	679	Köpingsvik,Köpingsvik	H5a	44/65	021212	1400	1485	1352	131	1277	100	131	88							
600	Enercon	712	Bast, Rune,Norra Härene	C8f	44/65	030412	1150	1143	1169	99	1076	100	99	71							
600	Enercon	713	Bast, Artur,Norra Härene	C8f	44/65	030412	1150	1165	1169	104	1085	100	104	72							
600	Enercon	754	Bure 3,Bureå	L22d	44/65	031001	1333	921	1049	109	1058	100	109	87							
600	Enercon	752	Bure 1,Bureå	L22d	44/65	031001	1333	891	981	102	989	100	102	89							
600	Enercon	753	Bure 2,Bureå	L22d	44/65	031001	1333	888	984	103	995	100	103	86							
600	Enercon	745	Lörby 2, Krok,Lörby	E3b	44/65	031201	1270	1150	1021	87	919	100	87	80							
600	Enercon	744	Lörby 1, Toke,Lörby	E3b	44/65	031201	1270	1121	943	89	852	100	89	81							
600	Enercon	746	Susekulla,Susekulla	G3g	44/65	031207	1100	995	916	95	867	100	95	79							
600	Enercon	747	Nolby,Nolby	A8f	44/65	040101	1250	1214	1172	101	1086	100	101	86							
600	Enercon	765	Mälajord,Mälajord	E5f	44/65	040611	1030	448	729	52	724	100	52	73							
600	Enercon	771	Valterslund 1,Valterslunds	D2c	44/65	040630	1600	843	1605	139	1478	100	139	84							
600	Enercon	772	Valterslund 2,Valterslunds	D2c	44/65	040702	1600	836	1650	145	1536	100	145	85							
600	120 Bonus	243	Olsvenne 1,Näs	I5f	44/50	970303	1500	1409	1232	106	1113	95	106	82						43	
600	120 Bonus	262	Viking Vind,Löddeköpinge	C2h	44/41	971003	1040	1105	1033	74	925	100	74	69							
600	120 Bonus	252	Skårbo 2,Tanumshede	A9f	44/50	971101	1170	921	956	81	873	99	81	74						5	
600	120 Bonus	256	Skårbo 6,Tanumshede	A9f	44/50	971113	1170	823	839	72	757	99	72	71						9	
600	120 Bonus	254	Skårbo 4,Tanumshede	A9f	44/50	971114	1170	873	939	83	854	99	83	75						6	
600	120 Bonus	255	Skårbo 5,Tanumshede	A9f	44/50	971114	1170	961	972	84	880	97	84	72							
600	120 Bonus	253	Skårbo 3,Tanumshede	A9f	44/50	971114	1170	1004	1058	22	900	95	22	32						348	
600	120 Bonus	251	Skårbo 1,Tanumshede	A9f	44/50	971118	1170	965	960	86	872	91	86	76						10	
600	120 Bonus	275	Magnhild af Magnelund,Eld	-	44/30	971201	1100	1105	972	70	898	100	70	79							
600	120 Bonus	274	Monica af Olsleröd,Olsleröd	D2i	44/40	971201	1160	1048	894	90	852	99	90	81							
600	120 Bonus	268	Oskar, Fredriksskans,Gävle	H13e	44/50	971209	1050	518	608	73	607	100	73	80							
600	120 Bonus	366	Gabriel,Torsholmen	B7a	44/55	980401	1250	1272	1183	94	1087	100	94	73							
600	120 Bonus	341	Holmsund Vindkraftstn,Hol	K20e	44/50	980617	1100	1134	1217	111	1191	100	111	71							
600	120 Bonus	334	Maria,Mellböda	H5h	44/45	980801	1200	1133	1094	103	1034	100	103	84							
600	120 Bonus	335	Susanna,Mellböda	H5h	44/45	980801		1228	1181	114	1131	100	114	85							
600	120 Bonus	336	Rebecka Slitevind,Mellböda	H5h	44/45	980801	1200	1076	925		786	100									
600	120 Bonus	337	Anna Slitevind,Mellböda	H5h	44/45	980801	1200	1204	1145	110	1092	100	110	85							
600	120 Bonus	333	Eva,Mellböda	H5h	44/45	980801	1200	1046	1011	85	951	100	85	63							
600	120 Bonus	347	Rodovålen 2,Rodovålen	E16e	44/40	981007	1200	1205	1427	116	1363	100	116	63							
600	120 Bonus	339	Biegg-äl'mai,Suorva	I28g	44/40	981013	1000	1420	1485	149	1492	92</									

Ny *	Effekt (kW)		Fabrikat	Nr	Anläggning Benämning, Ort	Placering Karta	D/H (m)	I drift	Ber MWh	2004 MWh	2005 MWh	2006 MWh	12mån MWh	12mån %	Månad MWh	Tid %	Hindertid (tim)				
	Hög	Låg															MS	YNS	OYS	PU	OPS
660			Vestas	428	Hedeskoga 10:2 Marta,Ber	D2b	47/55	991021	1600	1476	1374		1126	100							
660			Vestas	394	Eksebo Kraft, Henning,Klint	I6c	47/55	991023	1650	1732	1354	119	1255	99	119	62					
660			Vestas	424	Piteå Haraholmen S2,Hara	L24b	47/55	991104	1450	671	861	122	884	97	122	61		6		4	
660			Vestas	423	Piteå Haraholmen N1,Hara	L24b	47/55	991212	1450	671	778	116	804	96	116	62	10	4			2
660			Vestas	421	Brinkagården,Brinkagården	C3b	47/55	991215	1450	1623	1542	141	1429	99	141	69					
660			Vestas	406	Storugns 2,Lärbo	J7b	47/55	991215	1551	1206	1150	103	1052	99	103	63	2				
660			Vestas	430	Råby 1,Ödeshög	E8b	47/55	991215	1500	1451	1408	133	1287	100	133	63					
660			Vestas	405	Storugns 1,Lärbo	J7b	47/47	991217	1534	1152	1109	94	1010	99	94	60	1				
660			Vestas	408	Storugns 4,Lärbo	J7b	47/55	991218	1528	1222	1186	103	1085	99	103	64	2				
660			Vestas	407	Storugns 3,Lärbo	J7b	47/55	991218	1530	1196	1126	106	1030	95	106	64					
660			Vestas	409	Storugns 5,Lärbo	J7e	47/55	991219	1534	1258	1222	109	1123	99	109	65					
660			Vestas	410	Storugns 6,Lärbo	J7b	47/55	991220	1576	1133	1088	98	998	99	98	64					
660			Vestas	425	Nordmaling Jämäsclubb,Jä	J19i	47/55	991221	1410	607	843		729	98							
660			Vestas	436	Månsagården,Uvered	-	47/50	000105	1100	1063	1030	90	935	100	90	54					
660			Vestas	431	Eveboda I,Eveboda	E8c	47/55	000508	1425	1283	1234	119	1116	100	119	60					
660			Vestas	432	Eveboda II,Eveboda	E8c	47/55	000508	1425	1325	1248	126	1146	98	126	59					
660			Vestas	433	Eveboda III,Eveboda	E8c	47/55	000508	1425	1316	1278	127	1163	100	127	60					
660			Vestas	434	Skäggs 1,Väske	J6g	47/50	000705	1510	1159	990	98	911	95	98	76					3
660			Vestas	435	Skäggs 3,Väske	J6g	47/50	000705	1510	1118	1119	101	1023	94	101	79					4
660			Vestas	444	Gunnön 1,Karlshamn	E3f	47/55	000908	1600	1007	955	70	859	97	70	63					
660			Vestas	445	Gunnön 2,Karlshamn	E3f	47/55	000908	1600	1104	990	71	895	99	71	62					
660			Vestas	446	Gunnön 3,Karlshamn	E3f	47/55	000908	1600	1205	1010	64	902	99	64	62					
660			Vestas	447	Ruth, Ingelstorp,Ingelstorp	C3e	47/55	000914	1350	1350	1267	92	1140	100	92	75					
660			Vestas	458	Helan,Hovby	D3c	47/45	001124	1150	990	879	73	813	100	73	71					
660			Vestas	450	Nordanstigsv.3,Stocka	H16b	47/55	001206	1300	693	578		497	100							
660			Vestas	449	Nordanstigsv.2,Stocka	H16b	47/55	001206	1327	618	564		486	100							
660			Vestas	448	Nordanstigsv.1,Stocka	H16b	47/55	001206	1333	602	597		517	100							
660			Vestas	453	Nordanstigsv. 4,Stocka	H16b	47/55	001206	1386	756	686		589	100							
660			Vestas	460	Ö-vik Själnön, Ada,Husum	J19e	47/55	001229	1534	1154	1367		1224	98							
660			Vestas	461	Ö-vik Fanbyn, Beda,Husum	J19e	47/55	001229	1540	1247	1286	171	1301	100	171	72					
660			Vestas	464	Ö-vik Själnön, Elly,Husum	J19e	47/55	001229	1534	1116	1332		1185	99							
660			Vestas	466	Ö-vik Fanbyn, Gertrud,Hus	J19e	47/55	001229	1534	1193	1431	170	1446	100	170	73					
660			Vestas	467	Ö-vik Fanbyn, Herta,Husum	J19e	47/55	001229	1601	1383	1538	186	1553	100	186	75					
660			Vestas	465	Ö-vik Fanbyn, Fredrika,Hus	J19e	47/55	001229	1525	1236	1480	157	1476	100	157	68					
660			Vestas	462	Ö-vik Fanbyn, Camilla,Hus	J19e	47/55	001229	1523	1179	1394	163	1411	100	163	68					
660			Vestas	463	Ö-vik Fanbyn, Dagny,Husu	J19e	47/55	001229	1495	1185	1425	161	1432	100	161	68					
660			Vestas	473	Täppeshusen 3,Höganäs	C3d	47/50	010110	1500	1238	1208	83	1078	99	83	60					
660			Vestas	478	Måsinge 1,Båstad	C4a	47/40	010401	1600	1469	1344	88	1210	100	88	65					
660	200		Vestas	329	Ventosum 7,Falkenberg	C5a	47/60	980901	1250	1180	1109	83	997	100	83	70					
660	200		Vestas	330	Ventosum 8,Falkenberg	-	47/60	980901	1250	1180	1019	83	927	100	83	71					
660	200		Vestas	331	Ventosum 9,Falkenberg	-	47/60	980901	1250	984	920	84	893	100	84	73					
660	200		Vestas	332	Ventosum 10,Falkenberg	-	47/60	980901	1250	1236	1194	87	1081	100	87	74					
660	200		Vestas	325	Ventosum 3,Falkenberg	-	47/60	980917	1250	1252	918	76	886	100	76	67					
660	200		Vestas	324	Ventosum 2,Falkenberg	-	47/60	980917	1250	1235	1193	77	1061	100	77	67					
660	200		Vestas	323	Ventosum 1,Falkenberg	-	47/60	980917	1250	1131	1126	82	1077	100	82	73					
660	200		Vestas	326	Ventosum 4,Falkenberg	-	47/60	980918	1250	1296	1196	83	1089	100	83	71					
660	200		Vestas	328	Ventosum 6,Falkenberg	-	47/60	980921	1250	1317	1277	90	1173	100	90	74					
660	200		Vestas	327	Ventosum 5,Falkenberg	-	47/60	980921	1250	1315	1107	76	1000	100	76	64					
660	200		Vestas	353	Värö vind Värö III,Värö	B6b	47/55	981112	1400	1294	1202	96	1109	100	96	69					
660	200		Vestas	352	Värö vind Värö II,Värö	B6b	47/55	981112	1400	1250	1153	88	1071	100	88	69					
660	200		Vestas	351	Värö vind Värö I,Värö	B6b	47/55	981112	1400	1252	1151	78	1049	100	78	67					
660	200		Vestas	371	Sam Öckerö vind,Pinan	-	47/50	990110	1700	1786	1759	128	1632	100	128	69					
660	200		Vestas	374	Skåls 1,Näs	I5f	47/45	990506	1700	1665	1434	147	1334	96	147	85					3
660	200		Vestas	376	Slitevind XIX,Näs	I5f	47/45	990507	1850	1777	1713	155	1591	99	155	85		1			
660	200		Vestas	377	Tjelvar Bursvind,Näs	I5f	47/45	990507	1700	1800	1620	155	1510	100	155	86					
660	200		Vestas	429	Slättäng 2,Slättäng	C2i	47/55	991001	1500	1433	1344	107	1228	100	107	78					
660	200		Vestas	398	Ranåker,Skara	D8d	47/65	991006	1000	991	956	83	890	100	83	72					
660	200		Vestas	426	Halvan,Hovby	D3c	47/45	991230	1150	1006	895	76	831	100	76	72					
660	200		Vestas	443	Levide 3,Näs	I5f	47/45	001007	1600	1575	1309	137	1204	97	137	77					
660	200		Vestas	441	Levide 1,Näs	I5f	47/45	001007	1600	1611	1353	140	1239	98	140	84					
660	200		Vestas	442	Levide 2,Näs	I5f	47/45	001008	1600	1544	1369	138	1263	98	138	84					5
660	200		Vestas	628	Eksbo,Hönsinge	C1i	47/40	010406	1590	1577	1417	107	1284	100	107	80					
660	200		Vestas	626	Brönnestad 1,Brönnestad,	C1i	47/40	010406	1585	1657	1346	108	1275	100	108	80					
660	200		Vestas	627	Brönnestad 2,Brönnestad,	C1i	47/40	010406	1585	1567	1400	107	1269	100	107	80					
660	200		Neg Micon	490	Västanby I,Lund	C2h	48/55	010601	1680	1672	1517	119	1407	100	119	85					
660	200		Neg Micon	491	Västanby II,Lund	C2h	48/55	010601	1680	1563											
660	200		Neg Micon	696	Bjåresjö 2,Bjåresjö	D2b	48/55	020101	1600	1601	1489	100	1338	100	100	80					
660	200		Neg Micon	695	Bjåresjö 1,Bjåresjö	D2b	48/55	020101	1600	1611	1506	104	1360	100	104	82					
660	200		Vestas	639	Hovby, Chaplin,Hovby	D3c	47/45	020131	1150	1021	139										
660	200		Vestas	660	Håbo vindkraft, Österudd,N	I5f	47/	021126	1905	2063	1885	161	1752	99	161	84					
750	175		NEG Micon	348	Rodovålen 3,Rodovålen	E16e	44/50	981023	1200	1279	1428	121	1393	100	121	65					
750	200		NEG Micon	310	Gislöv 2,Gislöv	C1i	44/50	980417	1600	1736	1540	116	1411	100	116	71					
750	200		NEG Micon	360	Vanstad Kommunungård,Sjöb	-	48/55	981104	1370	1492	1371	111	1254	100	111	89					
750	200		NEG Micon	373	Ångalid,Torrlösa	-	48/55	990115	1470	1665	1527	122	1402	100	122	76					

Ny *	Effekt (kW)		Fabrikat	Nr	Anläggning Benämning, Ort	Placering Karta	D/H (m)	I drift	Ber MWh	2004 MWh	2005 MWh	2006 MWh	12mån MWh	12mån %	Månad MWh	Tid %	Hindertid (tim)				
	Hög	Låg															MS	YNS	OYS	PU	OPS
800	Enercon	798	Almudden,Askersund	E9f	48/76	050110	1500			383	93	476	100	93	69						
800	Enercon	803	NEWTON,Vårsås	D8f	48/78	050715	1600			354	99	453	100	99	67						
800	Enercon	807	Simona Vindkraft Leringen,	D8c	48/76	050901	1500			404	103	506	100	103	69						
800	Enercon	816	Gästigaregårdens Lamme	D8b	48/76	050905	1700			410	174	584	100	174	85						
800	Enercon	805	Stavf El,Vårsås	-	48/76	050915	1532			344	116	460	100	116	76						
800	Enercon	806	Windy,Vårsås	E8d	48/76	050919	1400			331	105	437	99	105	73						
800	Enercon	826	Skallmeja Väster,Skallmeja	C8f	48/76	051013	1700			275	157	432	100	157	81						
800	Enercon	817	Hangelösa 1,Hangelösa	D8g	48/76	051015	1527			352	108	460	100	108	80						
800	Enercon	818	Stenökra, Lilla Lunden,Lilla	D8g	48/76	051015	1500			283	130	413	100	130	83						
800	Enercon	827	Helleberg 1,Helleberg	C8f	48/50	051027	1400			262	122	384	100	122	76						
800	Enercon	819	Skeby 3,Broby	D8g	48/76	051028	1500			328	138	466	100	138	80						
850	Vestas	468	Lanna 1, Lidköping,Lanna	C8f	52/49	001228	1350	1534	1520	135	1400	100	135	71							
850	Vestas	487	Roxett,Näsby	F8f	52/55	010116	1470	1068	1058	82	943	99	82	62							
850	Vestas	719	Grimskullen,Grimskullen M	D7g	52/65	010405	1800	1510	1425	134	1357	100	134	71							
850	Vestas	600	Millingstorp I,Millingstorp	E8c	52/65	010524	1870	1633	1519	146	1418	100	146	76							
850	Vestas	488	Skog 1,Söne	C8i	52/65	010601	1870	1729	1759	151	1613	99	151	76							
850	Vestas	601	Runnestad I,Runnestad	E8c	52/65	010803	1915	1769	1702	157	1551	100	157	73							
850	Vestas	615	Bränneberg 2,Jung	C8f	52/49	010825	1400	1484	1437	130	1321	100	130	75							
850	Vestas	614	Bränneberg 1,Jung	C8f	52/49	010825	1400	1403	1365	124	1262	100	124	74							
850	Vestas	603	Ö-vik Inger,Norrväge	J19a	52/55	010827	2160	1307	1283	133	1254	96	133	56							
850	Vestas	602	Högby I,Högby	F8d	52/65	010906	1660	1391	1385	109	1243	100	109	72							
850	Vestas	604	Ö-vik Gun,Norrväge	J19a	52/55	010928	2160	1145	1072	150	1077	95	150	59							
850	Vestas	632	Spargodt,Tågarp	C3b	52/65	011108	1850	2011	1865	172	1789	100	172	80							
850	Vestas	621	Råby 2,Ödeshög	E8b	52/55	011201	1935	1826	1741	167	1593	100	167	76							
850	Vestas	625	Herrgårdsvind,Hogstad	F8d	52/65	020110	1705	1632	1559	148	1448	100	148	70							
850	Vestas	622	Vitäkra,Everöd Brogård	D2c	52/55	020115	1950	1749	1639	139	1491	100	139	81							
850	Vestas	624	Kampa 1,Kampagården Sm	D7h	52/65	020128	1765	1566	1571	139	1447	100	139	73							
850	Vestas	633	Ingrid Ylva Bjälbo,Bjälbo	F8d	52/74	020202	1900	1967	1867	171	1723	100	171	73							
850	Vestas	623	Skog 2,Söne	C8i	52/74	020204	2000	1912	1922	165	1775	99	165	81							
850	Vestas	629	Hill Mill,Rök	E8c	52/65	020218	1850	1641	1589	149	1448	100	149	69							
850	Vestas	630	Bårstad,Borghamn	E8f	52/55	020222	2030	1906	1833	180	1676	100	180	78							
850	Vestas	636	Häckenäs III,Borghamn	E8f	52/50	020226	1955	1970	1893	187	1725	100	187	85							
850	Vestas	638	Långben, Långlöt,Långlöt	H4g	52/65	020314	1500	1676	1525	181	1472	100	181	84							
850	Vestas	648	Kärragården,Bjåresjö	D2b	52/55	020913	1800	1858	1244	123	1365	92	123	74							
850	Vestas	649	Kärragården K4R,Bjåresjö	D2b	52/55	020913	1800	1837	1752	136	1625	100	136	82							
850	Vestas	671	Skeby 1,Källby	D8g	52/49	021002	1300	1098	1051	97	953	100	97	72							
850	Vestas	650	Hovgården I,Hov	E8f	52/55	021004	1750	1625	1585	152	1456	100	152	73							
850	Vestas	669	Runnestad III,Runnestad	E8c	52/65	021017	1850	1672	1627	157	1485	100	157	72							
850	Vestas	668	Runnestad II,Runnestad	E8c	52/65	021023	1850	1700	1493	141	1338	95	141	69							
850	Vestas	651	Kulle 3 Havdhem,Havdhem	I5i	52/55	021029	1800	1714	1594	156	1501	98	156	86				2			
850	Vestas	655	Kulle 7 Havdhem,Havdhem	I5i	52/55	021029	1690	1785	1610	149	1501	98	149	83	19						
850	Vestas	652	Kulle 4 Havdhem,Havdhem	I5i	52/55	021029	1740	1709	1485	159	1415	98	159	86							
850	Vestas	653	Kulle 5 Havdhem,Havdhem	I5i	52/55	021029	1700	1720	1533	154	1448	95	154	86	5						
850	Vestas	654	Kulle 6 Havdhem,Havdhem	I5i	52/55	021029	1720	1636	1492	156	1395	98	156	85				1			
850	Vestas	659	Kulle 11 Näs,Havdhem	I5i	52/55	021029	1820	1808	1612	151	1494	98	151	86							
850	Vestas	658	Kulle 10 Näs,Näs	I5i	52/55	021029	1760	1749	1596	161	1520	98	161	86					1		
850	Vestas	656	Kulle 8 Havdhem,Havdhem	I5i	52/55	021029	1730	1733	1569	160	1491	97	160	86					2		
850	Vestas	657	Kulle 9 Havdhem,Havdhem	I5i	52/55	021029	1730	1823	1648	152	1529	98	152	85	8				1		
850	Vestas	666	Wenersnäs,Wenersnes	C8g	52/65	021118	1900	1376	1575	157	1507	100	157	80							
850	Vestas	667	Håberg 2,Gråstorp	C8d	52/74	021216	1774	1659	1683	135	1530	100	135	70							
850	Vestas	685	Lanna 2,Saleyb	C8f	52/49	021220	1500	1527	1461	135	1378	100	135	70							
850	Vestas	670	Götarvik, Caroline,Götarv	F10f	52/74	021220	1710	1285	1285	125	1217	100	125	68							
850	Vestas	678	Vestas Rodovålen,Vernhån	-	52/55	030101	1800	1907	2166	229	2126	100	229	83							
850	Vestas	702	Åkesdal 1,Gårds Köpinge	D3c	52/55	030116	1500	1461	1344	115	1234	100	115	75							
850	Vestas	703	Åkesdal 2,Gårds Köpinge	D3c	52/55	030116	1500	1462	1318	113	1207	100	113	73							
850	Vestas	704	Åkesdal 3,Gårds Köpinge	D3c	52/55	030116	1500	1492	1357	110	1242	100	110	70							
850	Vestas	706	Åkesdal 5,Gårds Köpinge	D3c	52/55	030116	1500	1506	1379	115	1263	100	115	77							
850	Vestas	705	Åkesdal 4,Gårds Köpinge	D3c	52/55	030116	1500	1461	1318	110	1201	100	110	73							
850	Vestas	692	Vallruns, Lucia,Vallrun	E20e	52/55	030221	2000	1621	1595	156	1610	98	156	57	86				5		
850	Vestas	691	Lunnarp, Tommelilla,Lunna	D2c	52/65	030318	2300	2237	2105	119	1888	99	119	45							
850	Vestas	716	Kärragården 6,Bjåresjö	D2b	52/55	030408	1800	1944	1786	139	1621	100	139	79							
850	Vestas	700	Broby Vind,Broby	D8g	52/54	030409	1400	1444	1420	124	1288	100	124	69							
850	Vestas	717	Kärragården, Lidan,Bjåresj	D2b	52/55	030410	1850	2043	1843	157	1765	100	157	85							
850	Vestas	711	Uvereds Vindkraftför. V5,U	-	52/50	030615	1250	1368	1378	126	1243	100	126	68							
850	Vestas	709	Uvereds Vindkraftför. V3,U	-	52/50	030615	1250	1344	1359	124	1225	100	124	68							
850	Vestas	710	Uvereds Vindkraftför. V4,U	-	52/50	030615	1250	1328	1342	124	1208	100	124	67							
850	Vestas	708	Uvereds Vindkraftför. V2,U	-	52/50	030615	1250	1327	1310	120	1186	100	120	66							
850	Vestas	707	Uvereds Vindkraftför. V1,U	-	52/50	030615	1250	1391	1404	126	1272	100	126	67							
850	Vestas	724	Grebban 3, Tanumshede,T	A9f	52/50	030706	1600	1409	1504	147	1430	100	147	76							
850	Vestas	722	Frittorp,Sparlösa Frittorp	C8e	52/74	030714	1700	1726	1645		1374	100									
850	Vestas	720	Stora Lund,Stora Lund	D8g	52/74	030714	1500	1538	1539	124	1424	100	124	69							
850	Vestas	721	Skeby 2,Källby	D8g	52/49	030723	1200	1214	1199	112	1096	100	112	65							
850	Vestas	749	Sparlösa,Sparlösa	C8e	52/65	030901	1650	1538	1583	137	1451	100	137	72							
850	Vestas	723	Erikstorp 2,Lundsbrunn	D8h	52/74	031024		1346	1325	117	1215	100	117	67							
850	Vestas	731	Elvinda, Rocklunda,Rocklu	F8g	52/65	031103	1600	1646	1572	170	1497	100	170	72							
850	Vestas	727	Valla Vind,Rök	E8c	52/65	031107	1700	1715	1505	155	1359	87	155	73							

Ny *	Effekt (kW)		Fabrikat	Nr	Anläggning Benämning, Ort	Placering Karta	D/H (m)	I drift	Ber MWh	2004 MWh	2005 MWh	2006 MWh	12mån MWh	12mån %	Månad MWh	Tid %	Hindertid (tim)				
	Hög	Låg															MS	YNS	OYS	PU	OPS
850	Vestas	760	Tyskagården,Näs	D7h	52/74	040318	1800	1146	1563	151	1487	100	151	79							
850	Vestas	762	Kvismaren 1,Odensbacken	F10c	52/74	040401	1430	1023	1362	142	1296	100	142	65							
850	Vestas	769	Långeryd I,Långeryd	F8d	52/65	040506	1750	1218	1766	177	1659	100	177	77							
850	Vestas	770	Långeryd II,Långeryd	F-92d	52/65	040506	1750	1195	1762	172	1639	100	172	77							
850	Vestas	773	Brunnstorp Källby,Bröby-Br	D8g	52/74	040713	1500	744	1507	128	1373	100	128	66							
850	Vestas	784	St Wahlby,Väderstad	F8d	52/74	041206	1850		1785	162	1694	100	162	76							
850	Vestas	794	Blås ut Vind AB,Lundsbrunn	D8g	52/74	041213	1500		1525	137	1432	100	137	71							
850	Vestas	785	Tägneby Vind I,Tägneby	E8b	52/65	041215	2000		2117	176	1974	100	176	78							
850	Vestas	788	Isberget III,Skonberga	F8e	52/74	050103	1600		1462	144	1421	100	144	73							
850	Vestas	787	Isberget II,Skonberga	F8e	52/74	050103	1600		1407	145	1371	98	145	72							
850	Vestas	786	Isberget I,Skonberga	F8e	52/74	050103	1600		1415	152	1385	97	152	73							
850	Vestas	796	Ova Vind,Lundsbrunn	D8g	52/74	050116	1500		1311	126	1353	100	126	69							
850	Vestas	795	Kilabacken Vind AB,Lundsbrunn	D8g	52/74	050118	1550		1468	154	1622	100	154	76							
850	Vestas	797	Ryda Vind AB,Ryda	C8b	52/74	050127	1600		1402	154	1556	100	154	77							
850	Vestas	799	Storön,Storön	M25c	52/65	050201	1700		1645	246	1890	100	246	81							
850	Vestas	800	Hunflen, Ferdinand 20615,	E13a	52/65	050403	1800		1446	199	1645	96	199	73							
850	Vestas	801	Hunflen, Vilhelm 20616,Äp	E13a	52/65	050504	1800		1299	189	1488	99	189	69							
850	Vestas	802	Viglunda,Skara	D8d	52/72	050517	1600		855	130	986	100	130	70							
850	Vestas	804	Östest-kröket,Tännäs	C17f	52/55	050801	1900		602	348	950	100	348	92							
850	Vestas	820	Lönhult,Lönhults gård	C3d	52/74	051017	1875		422	169	591	100	169	80							
850	200	Vestas	693	Nils, Almåsa,Almåsaaberget	E19g	52/55	021008	2162	1753	1701	210	1711	100	210	70						
850	200	Vestas	718	Tomten flo,Gråstorp	C8d	52/74	030630	1786	1664	1664	133	1503	100	133	72						
850	200	Vestas	740	Östergården, Skara,Skänin	D8d	52/74	031215	1650	1597	1497	128	1405	100	128	63						
850	200	Vestas	789	Kroka 1,Söderåkra	G4b	52/74	041128	1890		1166	144	1310	100	144	79						
900	200	NEG Micon	482	Äppelbovind ek.för,Hunnfle	E13a	52/49	001217	1600	1959	2201	144	2016	100	144	60						
900	200	NEG Micon	618	Greby,Greby Samfällighet	G4i	52/55	001229	1652	1487	1447	125	1296	100	125	83						
900	200	NEG Micon	483	Klimpfjäll 1,Klimpfjäll	F23d	52/49	010116		1383	1288	186	1322	100	186	74						
900	200	NEG Micon	484	Klimpfjäll 2,Klimpfjäll	F23d	52/49	010116		1135	1118	173	1156	100	173	72						
900	200	NEG Micon	485	Klimpfjäll 3,Klimpfjäll	F23d	52/49	010116		1170	1110	183	1154	100	183	73						
900	200	NEG Micon	493	Dörestorp 2,Laholm	C4b	52/55	010614	1650	1603	897	102	733	100	102	69						
900	200	NEG Micon	495	Viscaria 2,Viscaria	J29h	52/49	010901	1784	1192	1386	185	1463	100	185	76						
900	200	NEG Micon	499	Viscaria 6,Viscaria	J29h	52/49	010901	1709	1398	1441	121	1492	100	121	57						
900	200	NEG Micon	497	Viscaria 4,Viscaria	J29h	52/49	010901	1837	1349	1469	121	1429	100	121	57						
900	200	NEG Micon	496	Viscaria 3,Viscaria	J29h	52/49	010901	1896	1387	1441	128	1477	100	128	58						
900	200	NEG Micon	498	Viscaria 5,Viscaria	J29h	52/49	010901	1655	1199	1295	130	1345	100	130	73						
900	200	NEG Micon	494	Viscaria 1,Viscaria	J29h	52/49	010918	1846	1284	1364	143	1408	100	143	73						
900	200	NEG Micon	694	Össjö boställe,Össjö	C3h	52/72	020101		1845	1628	123	1496	100	123	76						
900	200	NEG Micon	737	Badane 3,Kättilstorp	D7h	52/72	030910		1439	1426	133	1316	100	133	77						
900	200	NEG Micon	736	Badane 2,Kättilstorp	D7h	52/72	030911		1423	1434	133	1329	100	133	79						
900	200	NEG Micon	756	Kuling II,Falkenberg	B5f	52/60	040107	1930	1428	1452	105	1314	100	105	76						
900	200	NEG Micon	755	Kuling I,Falkenberg	B5f	52/60	040107	1930	1501	1458	97	1313	100	97	74						
900	200	NEG Micon	757	Kuling III,Falkenberg	B5f	52/60	040107	1930	1458	1500	111	1355	100	111	76						
900	200	NEG Micon	758	Kuling IV,Falkenberg	B5f	52/60	040107	1930	1537	1514	109	1363	100	109	76						
900	200	NEG Micon	759	Kuling V,Falkenberg	B5f	52/60	040107	1930	1501	1500	106	1354	100	106	76						
900	200	NEG Micon	742	Ångalid II,Svalöv	C2h	52/70	040108	1900	1960	1989	165	1843	100	165	80						
900	200	NEG Micon	735	Stenninge 1,Stenninge	H5d	52/49	040111	1900	2118	2109	174	1901	100	174	85						
1000	Nordic	994	Nordic 1000,Näs	I5f	53/58	950601	2500	504	113		113	43									
1000	Nordic	438	Sigwards 2,Näs	I5f	54/60	000818	2400	2229	1561	227	1716	90	227	73							
1000	Nordic	616	Selma,Näsudden	I5f	54/60	010708	2400	2293	1748	177	1608	100	177	70						4	
1000	Nordic	681	Gerda Dragabol,Halmstad	C4h	59/70	030103	2000	1251	1192	95	1112	94	95	57							
1425	GE Wind En	607	Utgrunden T3,Offshore	G3h	70,5/65	001221		4109	4537		3985										
1425	GE Wind En	611	Utgrunden T7,Offshore	G3h	70,5/65	001221		3134	4796		4052										
1425	GE Wind En	605	Utgrunden T1,Offshore	G3h	70,5/65	001221		4262	4820		4143										
1425	GE Wind En	606	Utgrunden T2,Offshore	G3h	70,5/65	001221		2394	4619		3955										
1425	GE Wind En	609	Utgrunden T5,Offshore	G3h	70,5/65	001221		3769	4851		4178										
1425	GE Wind En	610	Utgrunden T6,Offshore	G3h	70,5/65	001221		3154	3412		2798										
1425	GE Wind En	608	Utgrunden T4,Offshore	G3h	70,5/65	001221		4751	4958		4224										
1500	Enercon	381	Trolleberg,Trollebergs Går	C2e	66/67	990515	3700	3626	3414	215	3058	100	215	83							
1500	GE Wind En	644	Assmäsa 3,Assmäsa	D2b	70,5/65	020712	3475	2578	1549	198	1299	97	198	82	57						
1500	GE Wind En	643	Assmäsa 2,Assmäsa	D2b	70,5/65	020712	3475	2700	1819	184	1574	97	184	78	89						
1500	GE Wind En	642	Assmäsa 1,Assmäsa	D2b	70,5/65	020712	3475	2878	1990		1499	98									
1500	Enercon	646	Hedagården 4,Hedagården	C3b	66/65	020901	3700	3845	3496	303	3230	100	303	82							
1500	Enercon	647	Hedagården 5,Hedagården	1119b	66/65	020901	3700	3707	3492	330	3286	100	330	87							
1500	Enercon	645	Hedagården 1,Hedagården	C3b	66/65	020901	3700	3872	3585	313	3332	100	313	82							
1500	Enercon	675	Hedagården 2,Hedagården	C3b	70/65	030101	3700	3729	3454	296	3201	100	296	85							
1500	Enercon	676	Hedagården 3,Hedagården	C3b	70/65	030101	3700	3710	3499	300	3215	100	300	87							
1500	Enercon	677	Hedagården 6,Hedagården	C3b	70/65	030101	3700	3697	3430	295	3176	100	295	78							
1500	Enercon	715	Annevind 2,Annelöv	C2h	70/65	030615	3700	3712	3399	281	3126	100	281	86							
1500	Enercon	714	Annevind 1,Annelöv	C2h	70/65	030615	3700	3666	3307	289	3116	100	289	89							
1500	Vestas	783	Offerdal Råshön 7,Ånge	1287h	82/78	041203	3955		3866	450	3847	100	450	79							
1500	Vestas	781	Offerdal Råshön 5,Ånge	E19g	82/78	041203	4032		4035	432	4009	100	432	78							
1500	Vestas	778	Offerdal Råshön 2,Ånge	E19g	82/78	041205	4319		4479	469	4486	100	469	81							
1500	Vestas	782	Offerdal Råshön 6,Ånge	E19g	82/78	041205	4054		3643	452	3717	100	452	80							
1500	Vestas	777	Offerdal Råshön 1,Ånge	E19g	82/78	041207	4031		3595	432	3617	100	432	79							
1500	Vestas	779	Offerdal Råshön 3,Ånge	E19g	82/78	041208	3613		4017	456	4036	100	456	80							
1500	Vestas	780	Offerdal Råshön 4,Ånge	E19g	82/78	041208	4023		3895	426</											

Ny *	Effekt (kW)		Fabrikat	Nr Anläggning Benämning, Ort	Placering Karta	D/H (m)	I drift	Ber MWh	2004 MWh	2005 MWh	2006 MWh	12mån MWh	12mån %	Månad MWh	Tid %	Hindertid (tim)				PU	OPS	TF	
	Hög	Låg														MS	YNS	OYS					
1500	400		NEG Micon	699 Digerberget, Digerberget	D17c	72/62	020101	3800	2696	2926	234	2691	100	234	52								
1750			Vestas	637 Gråsjön, Kallsedet	D20d	66/60	001108	3000	1633	262													
2000			Vestas	738 Skåls Näs, Slitevind XXIX, S	I5f	80/78	031214	6000	5971	5363	475	5102	97	475	88	3	8		9				
2000			Vestas	793 Västraby 4 NO, Västraby	D2g	80/78	040806	4800	1823	4437	355	4093	100	355	79								
2000			Vestas	790 Västraby 1 SV, Löberöd	D2g	80/78	040806	4800	2009	4757	417	4451	100	417	85								
2000			Vestas	791 Västraby 2 NV, Västraby	D2g	80/78	040806	4800	1843	4445	368	4099	100	368	84								
2000			Vestas	792 Västraby 3 SO, Västraby	D2g	80/78	040806	4800	1872	4493	411	4204	100	411	84								
2000			Enercon	774 Orup 1, Rolsberga	D2g	70/65	041201	3500	1376	2994	269	2677	100	269	86								
2000			Enercon	821 Långå 1, Långå	D17e	70/71	051007	5400		292	417	710	100	417	59								
2000			Enercon	822 Långå 2, Långå	D17e	70/71	051017	5400		756	375	1131	100	375	53								
2000			Enercon	823 Långå 3, Långå	D17e	70/71	051024	5400		343	493	836	100	493	75								
2000			Enercon	824 Långå 4, Långå	D17e	70/71	051031	5400		661	472	1133	100	472	64								
2000			Enercon	825 Långå 5, Långå	D17e	70/71	051108	5400		655	396	1051	100	396	58								
2000	500		NEG Micon	690 Yttre Stengrund 5, Offshore	G3d	72/60	010930	6000	4493	141													
2000	500		NEG Micon	689 Yttre Stengrund 4, Offshore	G3d	72/60	010930	6000	5442	716													
2000	500		NEG Micon	688 Yttre Stengrund 3, Offshore	G3d	72/60	010930	6000	4973	734													
2000	500		NEG Micon	687 Yttre Stengrund 2, Offshore	G3d	72/60	010930	6000	5647	713													
2000	500		NEG Micon	686 Yttre Stengrund 1, Offshore	G3d	72/60	010930	6000	5480	731													
2000	1000		Vestas	477 Boel, Malmö	C2f	80/80	010221	6300	5694	4416	361	4181	88	361	76								
2000	1000		Vestas	684 Lundåkra, LU2, Landskrona	C2g	80/78	030120	5500	5514	5509	435	5103	100	435	84								
2000	1000		Vestas	683 Lundåkra, LU1, Landskrona	C2g	80/78	030120	5500	4929	5160	413	4731	100	413	85								
3000	0		Vestas	763 Olsvenne 2, Näs	I5f	90/80	021201	8000	7064	5868	716	5449	69	716	75							111	
3000	1000		Kvaerner	993 Nåsudden II, Näs	I5f	80/78	930601	7300	5847	5187	462	4723	94	462	58								160

# Karta över verkens placering

